

WORLD OF TECHNICAL

กลยุทธ์ลงทุนทางเทคนิค



🕒 13 พฤศจิกายน 2567



แนวรับ: 1438-1440 จุด

แนวต้าน: 1450-1452 จุด

ประเด็นวิเคราะห์:

- 12 พ.ย. ต่างชาติกลับมาซื้อสุทธิเป็นวันแรกในรอบ 5 วันทำการ +509 ลบ. สถาบันขายสุทธิต่อเนื่องเป็นวันที่สาม -1,433 ลบ. พอร์ตโบรกขายสุทธิเป็นวันที่สอง -967 ลบ. รายย่อยซื้อสุทธิเป็นวันที่ 5 +1,881 ลบ.
- กรอบวันนี้ 1438-1452 จุด ถ้าจะหยุดลงครึ่งทางสำหรับการถอยแบบ Head & Shoulders ต้องยืนแนวรับไม่หลุด 1435 จุด เพื่อรอข้าม Dead Cross เส้นค่าเฉลี่ย 5 วันที่ตัด 10 วันลงมา ณ 1465 จุด (อิงราคาปิดเมื่อวาน) บวกกับ MACD มี Positive Divergence และ Fast Stochastic ลงแตะ Oversold น่าจะทำให้ Downside จำกัด
- กรณiform Head & Shoulders เต็มตัวหลุด 1435 จุด เสี่ยงเจอฐาน 1380-1400 จุด

สรุป:

- เน้น Trading เร็ว **และระวังดัชนีหากต่ำกว่า 1435 จุด** ควรเพิ่มการถือเงินสดมากขึ้น

Top 5 Most Active Value (BLOCK TRADE)

Stock	Support	Resistance	Recommend
1 IVL	25.25	28.25	แนวโน้มขาขึ้นเหนือเส้น EMA 200 วัน ประเมิน Upside สันที่ 28.25 บาท
2 GULF	62.50	68.00	สัญญาณ Technical rebound จาก Hammer มีแนวต้านที่ 68.00 บาท
3 BH	210.00	240.00	รอบแกว่งหาฐานหลังเกิดรอบ Gap Down ประเมิน Downside ที่ 210 บาท
4 DELTA	149.50	161.00	แนวโน้มขาขึ้น หากย่อไม่หลุดต่ำกว่า 149.50 บาท โมเมนตัมยังแกร่ง
5 BDMS	25.75	28.00	แท่งเทียน Doji เง่าล่างยาว มีโอกาสเห็นรอบ Technical Rebound

ข้อมูลในเอกสารฉบับนี้ รวบรวมมาจากแหล่งข้อมูลที่เชื่อถือได้ อย่างไรก็ดี บริษัทหลักทรัพย์ เอเชีย พลัส จำกัด ไม่สามารถที่จะยืนยันหรือรับรองความถูกต้องของข้อมูลเหล่านี้ได้ ไม่ว่าประการใดๆ บทวิเคราะห์ในเอกสารนี้ จัดทำขึ้นโดยอ้างอิงหลักเกณฑ์ทางวิชาการเกี่ยวกับหลักการวิเคราะห์ และมิได้เป็นการชี้นำ หรือเสนอแนะให้ซื้อหรือขายหลักทรัพย์ใดๆ การตัดสินใจซื้อหรือขายหลักทรัพย์ใดๆ ของผู้อ่าน ไม่ว่าจะเกิดจากการอ่านบทความในเอกสารนี้หรือไม่ก็ตาม ล้วนเป็นผลจากการใช้วิจารณญาณของผู้อ่าน โดยไม่มีส่วนเกี่ยวข้องกับหรือพบนะผูกพันใดๆ กับ บริษัทหลักทรัพย์ เอเชีย พลัส จำกัด ไม่ว่ากรณีใด

WORLD OF TECHNICAL

กลยุทธ์ลงทุนทางเทคนิค



AP

TECHNICAL SIGNAL: ชื้อ



แนวรับ: 8.30-8.45 บาท

แนวต้าน: 9.25 บาท

ประเด็นวิเคราะห์:

- AP รอบราคาต่ำสุดแกว่งหาฐานตามกรอบ Downtrend Channel ล่าสุดย่อสัปดาห์สอบโซนแนวรับช่วง 8.30-8.45 บาท (จุด Breakout ต้นเดือน ก.ย.) ประเมิน Downside จำกัด มีโอกาสเห็นรอบแรงซ็อกกลับเข้าสนับสนุน เน้นตั้งรับ คาดหวังรอบรับขึ้นไป 9.25 บาท
- RSI เข้าสู่เขต Oversold มีโอกาสเห็นรอบ Technical Rebound

คำแนะนำ:

- AP รับบริเวณ 8.30-8.45 บาท เป้าทำกำไร 9.25 บาท **Cut Loss เมื่อแตะที่ 8.10 บาท**

HTC

TECHNICAL SIGNAL: ชื้อ



แนวรับ: 16.30-16.60 บาท

แนวต้าน: 17.70 บาท

ประเด็นวิเคราะห์:

- HTC รอบหลักแกว่งในแนวโน้มขาขึ้นตามกรอบ Uptrend Channel สัญญาณบวกลงทุนจากจังหวะ: Golden Cross (EMA 75 ตัด EMA 200 วันขึ้น) ระยะสั้นไม่หลุด 16.30-16.60 บาท คาดย่อเพื่อขึ้นต่อตามกรอบแนวโน้มหลัก ประเมินแนวต้านถัดไปที่ 17.70 บาท
- RSI มากกว่า 50 มุ่งซึ่การเข้าสู่เขต Bullish Zone สนับสนุน Price Action

คำแนะนำ:

- HTC รับบริเวณ 16.30-16.60 บาท เป้าทำกำไร 17.70 บาท **Cut Loss เมื่อแตะที่ 16.00 บาท**

WORLD OF TECHNICAL

กลยุทธ์ลงทุนทางเทคนิค

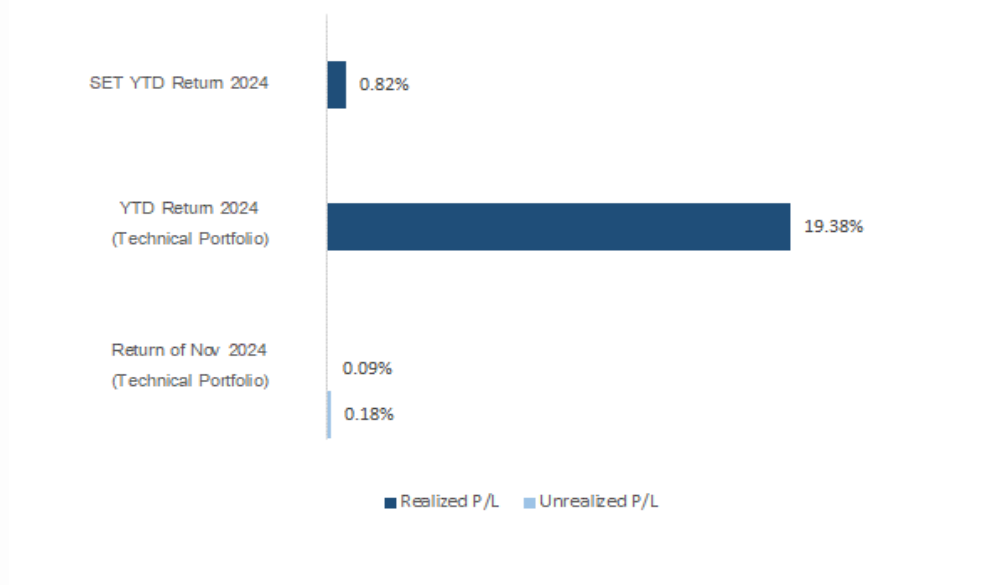


ASPS Technical Portfolio

Date	Stock	Target Price	Cut Loss/	Price		Return %	Weight	Action
				Start	Close			
TECHNICAL BUY SIGNAL								
13-Nov-24	AP	9.25	8.10	N.A.	8.60	N.A.	7.50%	รับบริเวณ 8.30-8.45 บาท
13-Nov-24	HTC	17.70	16.00	N.A.	16.60	N.A.	7.50%	รับบริเวณ 16.30-16.60 บาท
12-Nov-24	SCGP	24.30	21.50	22.80	22.80	0.00%	7.50%	เปิดสถานะได้ที่ 22.80 บาท
12-Nov-24	ILM	17.80	16.30	N.A.	17.10	N.A.	7.50%	รับบริเวณ 16.90 บาท
12-Nov-24	BSRC	8.15	7.15	7.40	7.50	1.35%	7.50%	เปิดสถานะได้ที่ 7.40 บาท
12-Nov-24	INET	5.40	4.80	5.00	4.96	-0.80%	7.50%	เปิดสถานะได้ที่ 5.00 บาท
11-Nov-24	ERW	4.20	3.80	3.92	3.88	-1.02%	7.50%	เปิดสถานะได้ที่ 3.92 บาท
11-Nov-24	CRC	34.50	30.00	30.75	31.25	1.63%	7.50%	เปิดสถานะได้ที่ 30.75 บาท
11-Nov-24	KTC	49.75	43.50	45.50	46.50	2.21%	7.50%	เปิดสถานะได้ที่ 45.50 บาท
11-Nov-24	SPA	7.45	6.60	7.00	7.00	0.00%	7.50%	เปิดสถานะได้ที่ 7.00 บาท
8-Nov-24	PSL	8.95	7.95	8.25	8.20	-0.61%	7.50%	ปิดสถานะ*
8-Nov-24	SPALI	20.40	18.70	19.10	18.70	-2.09%	7.50%	ปิดสถานะ*
8-Nov-24	SYNEX	16.40	14.30	14.90	15.00	0.67%	7.50%	ปิดสถานะ*
TECHNICAL SELL SIGNAL								

*หมายเหตุ: หากราคาไม่ถึงเป้าหมายที่กำหนดภายใน 3 วัน แนะนำปิดสถานะเพื่อลดความเสี่ยง
 **ปรับกลยุทธ์: เปลี่ยนจุดเข้าซื้อหรือจุดขาย
 ที่มา: สายงานวิจัย บล. เอเชีย พลัส

Accumulated Return of Technical Portfolio



ที่มา: สายงานวิจัย บล. เอเชีย พลัส

WORLD OF TECHNICAL

กลยุทธ์ลงทุนทางเทคนิค



SET50 INDEX FUTURES

S50Z24 : TRADING LONG



แนวรับ: 920-927 จุด

แนวต้าน: 940-942 จุด

ประเด็นวิเคราะห์:

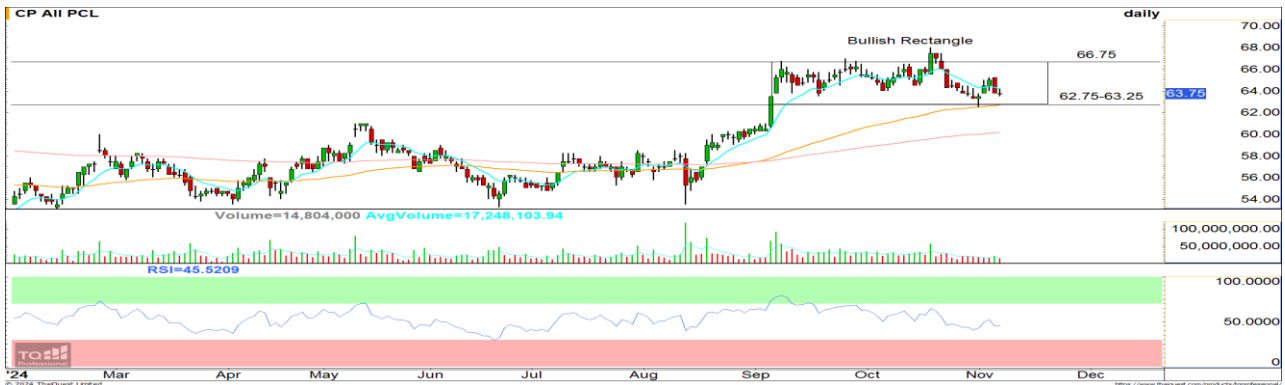
- 12 พ.ย. ต่างชาติกลับมา Short สุทธิ -8,706 สัญญา สถาบันกลับมา Long สุทธิ +2,832 สัญญา รายย่อยกลับมา Long สุทธิ +5,874 สัญญา
- เมื่อวานค่า Basis ยืน Premium เป็นวันที่สอง +0.39 จุด หนุนดัชนีมีโอกาสฟื้นราย ชม. แต่ยังคงติดแนว Dead Cross เส้นค่าเฉลี่ย 5 วันที่ติดสันค่าเฉลี่ย 10 วันลงมาที่ 940 จุด (อิงราคาปิดเมื่อวาน)
- ภาพการถอย Double Tops จะหยุดชะงักถึงติดกลับ เมื่อไม่หลุดแนวรับ 918 จุด และประกอบดัชนีแกว่งในกรอบสามเหลี่ยมช่วง 920-950 จุดได้สอดคล้องกับ Fast Stochastic ที่ลงสู่ Oversold และ MACD เริ่มมี Positive Divergence

คำแนะนำ:

- เมื่อวานได้ต้นทุน Long ช่วง 928-930 จุด ถือรอทำกำไรช่วง 940-950 จุด Cut Loss เร็วหลุด 918 จุด

SINGLE STOCK FUTURES

CPALLZ24: LONG



แนวรับ: 62.75-63.25 บาท

แนวต้าน: 66.75 บาท

ประเด็นวิเคราะห์:

- CPALL รอบหลักแกว่งพักตัวในแนวโน้มขาขึ้นตามกรอบ Bullish Rectangle กรอบการเคลื่อนไหวที่ 62.75-66.75 บาท
- สัญญาณกลับตัวจากแท่งเทียน Hammer โซนแนวรับเส้น EMA 75 วัน

คำแนะนำ:

- ถือสถานะ Long CPALLZ24 ทุน 62.80 บาท มีเป้าหมายทำกำไรที่ 66.75 บาท Cut Loss 0.70 บาทจากทุน

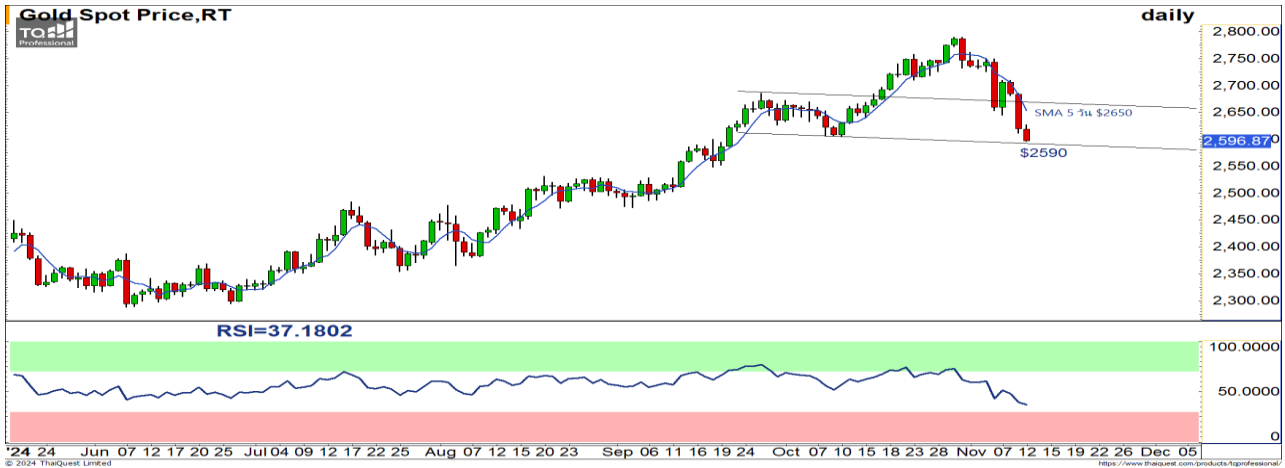
WORLD OF TECHNICAL

กลยุทธ์ลงทุนทางเทคนิค



GOLD ONLINE FUTURES

GOZ24 : LONG



แนวรับ: \$2550-\$2590

แนวต้าน: \$2620-\$2650

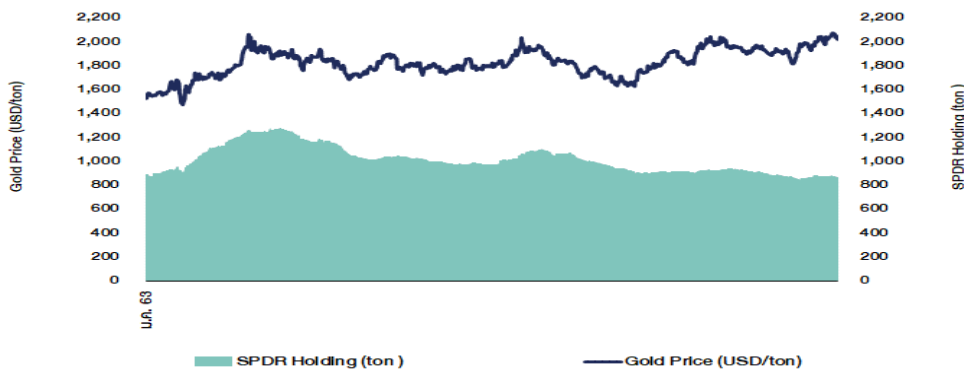
ประเด็นวิเคราะห์:

- (-) คืบนี้เวลาไทย 20.30 น. ติดตามเงินเฟ้อสหรัฐฯ เดือน ต.ค. คาดปรับขึ้นแค่ 2.6%YoY และ Core CPI ทรงตัว 3.3%YoY โดยตลาดกังวลทิศทางการปรับลดดอกเบี้ยของ FED มากขึ้น จากนโยบายของทรัมป์ที่จะผลักดันเงินเฟ้อ ทั้งการปฏิรูปเศรษฐกิจ ตั้งภาษีศุลกากรใหม่ โดยจะขึ้นภาษีสินค้านำเข้าจากจีนร้อยละ 60 และประเทศคู่ค้าอื่นๆ ร้อยละ 10 รวมทั้งเนรเทศผู้อพยพผิด กม. ล่าสุด FEDWatch Tool ลดน้ำหนักการปรับลดดอกเบี้ยในเดือน ธ.ค. เหลือ 58.7% จากเมื่อวาน 65.3% และเดือนก่อนหน้าที่ 80%
- (-) ติดตาม 15 พ.ย. เวลาไทย 03.00 น. พาวเวล จะมีการกล่าวสุนทรพจน์เกี่ยวกับแนวโน้มเศรษฐกิจสหรัฐฯ ที่รัฐเท็กซัส
- (-) 12 พ.ย. ที่ผ่านมากองทุน SPDR ขายทองคำต่อเนื่องเป็นวันที่ 6 อีก 1.44 ตัน กดยอดรวมการถือครองลดระดับ 870.53 ตัน
- เมื่อคืนราคาทองคำตลาด COMEX ส่งมอบเดือน ธ.ค. ปรับลงต่ออีก 11.40 ดอลลาร์ แต่ฐานเส้นค่าเฉลี่ย 75 วัน ณ \$2590 หนุนโอกาสฟื้นรายทางสู่กลุ่มเส้นค่าเฉลี่ยช่วง \$2620-\$2650 แต่ตราบที่ไม่ทะลุ \$2720 เสี่ยงจะเป็นแดงเพื่อลงต่อ เพราะเป็นการติดเพื่อสร้างไหล่ขวาตามโอกาสเกิด Head & Shoulders

คำแนะนำ:

- ต้นทุน Long ช่วง \$2620-\$2630 Night Session 11 พ.ย. ที่ผ่านมา รอทำกำไร \$2650-\$2660 **Cut Loss หลุด \$2600**

SPDR Gold Shares



ที่มา: สายงานวิจัย บล. เอเชีย พลัส

WORLD OF TECHNICAL

กลยุทธ์ลงทุนทางเทคนิค



สถานะนักลงทุน

	SET50 Futures Long(Short) Position : Contract			Accumulated Long(Short)		
	Long	Short	Net	2 Days	1 Weeks	1 Months
Institution	28,107	25,275	2,832	2,229	8,125	3,169
Foreign	72,685	81,391	-8,706	-5,292	-8,704	-18,216
Retail	73,751	67,877	5,874	3,063	579	15,047

	Single Stock Futures Long(Short) Position : Contract			Accumulated Long(Short)		
	Long	Short	Net	2 Days	1 Weeks	1 Months
Institution	108,113	34,963	73,150	85,811	100,738	221,274
Foreign	21,794	8,821	12,973	17,226	47,926	107,791
Retail	41,928	128,051	-86,123	-103,037	-148,664	-329,065

ที่มา: สายงานวิจัย บล. เอเซีย พลัส (*MTD 15 ต.ค.67 – 12 พ.ย.67)

ภาพรวมการซื้อขาย SET50 Index

UNDERLYING	Close	Chg	%Chg	สปรนการซื้อขาย
SET50	931.81	-5.12	-0.55%	12/11/24

Symbol	Settle	Chg	%Chg	Vol.	OI	OI Chg
S50V24	924.01	0.0	0.0%	66	138	0
S50X24	930.70	-6.3	-0.7%	16	93	1
S50Z24	932.20	-5.3	-0.6%	153,889	538,515	2,764
S50H25	927.50	-5.2	-0.6%	10,528	63,103	612
S50M25	924.60	-5.3	-0.6%	2,870	20,100	438
S50U25	921.90	-5.2	-0.6%	1,231	10,578	12

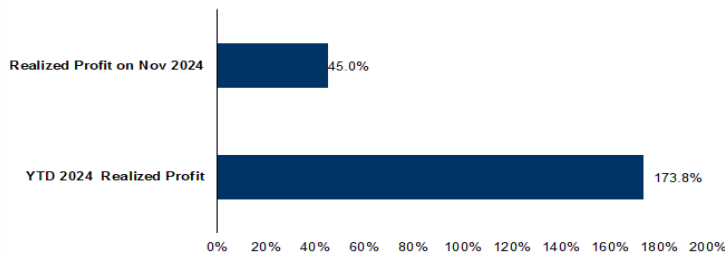
ที่มา: สายงานวิจัย บล. เอเซีย พลัส

Top 20 Most Active Volume

	Future	Settle Price	Basis	Vol	OI	OI Change	Leverage
1	IVLZ24	26.34	5.3	17,735	31,235	1,419	13.64
2	VGIZ24	2.21	2.5	16,360	64,439	2,878	6.61
3	BTSZ24	4.87	15.8	6,192	34,209	51	6.92
4	AWCZ24	3.45	8.2	4,091	36,020	1,731	14.76
5	TTBZ24	1.77	5.8	4,078	46,013	6,182	16.03
6	PRMZ24	9.1	286	3,510	18,645	1,000	13.97
7	WHAZ24	5.76	18.3	2,732	26,713	1,256	3.97
8	AAVZ24	2.83	23.6	2,169	12,713	417	16.71
9	BEAUTY24	0.41	217	2,005	5,601	-	18.21
10	STAZ24	18.4	31.5	1,956	4,284	1,513	11.98
11	COM7Z24	25.6	60	1,651	19,724	1,158	11.10
12	BDMZ24	26.54	0.41	1,508	19,460	177	4.05
13	HMPROZ24	9.43	#N/A	1,496	17,508	493	6.19
14	ICHIZ24	15.26	20.5	1,371	6,232	99	6.38
15	CPALLZ24	62.82	25.75	1,205	5,005	217	17.05
16	CKPZ24	3.35	40.75	1,085	3,748	508	8.12
17	BCPZ24	31.85	6.35	1,036	5,406	592	15.81
18	ERWZ24	3.89	40.5	1,001	8,874	496	9.03
19	MINTZ24	25.76	1.39	866	4,256	120	8.54
20	GPSCZ24	40.8	124.5	775	3,563	510	16.78

ที่มา: สายงานวิจัย บล. เอเซีย พลัส

Tracking Performance



หมายเหตุ การคำนวณผลตอบแทนจะใช้ราคาเปิดในวันแนะนำเป็นต้นทุน เทียบกับราคาปิดล่าสุด เป็นผลตอบแทนสะสมจนกว่าจะถึงวันที่ฝ่ายวิจัยแนะนำให้ปิดสถานะทำกำไร/ตัดขาดทุน

ที่มา: สายงานวิจัย บล. เอเซีย พลัส

RESEARCH DIVISION

บริษัทหลักทรัพย์ เอเซีย พลัส

ประสิทธิ์ รัตนกิจภม, CISA, CFA

นักวิเคราะห์ปัจจัยพื้นฐานด้านตลาดทุน และด้านเทคนิค

เลขทะเบียนนักวิเคราะห์: 025917

นवलพรรณ น้อยรัชชกุล

นักวิเคราะห์ปัจจัยพื้นฐานด้านตลาดทุน และด้านเทคนิค

เลขทะเบียนนักวิเคราะห์: 019994

ปวีศา เลิศกิจคุณานนท์

นักวิเคราะห์ปัจจัยพื้นฐานด้านตลาดทุน และด้านเทคนิค

เลขทะเบียนนักวิเคราะห์: 009579

ธนัฐธ เกิดนคร

นักวิเคราะห์ปัจจัยพื้นฐานด้านตลาดทุน และด้านเทคนิค

เลขทะเบียนนักวิเคราะห์: 048495

ANTI-CORRUPTION PROGRESS INDICATOR

คำอธิบายผลการประเมินแต่ละระดับ

ระดับที่ 1 มีนโยบาย (Committed)

มีคำมั่นหรือมติคณะกรรมการในเรื่องการดำเนินธุรกิจที่จะไม่มีส่วนเกี่ยวข้องกับการทุจริตและการดูแลให้บริษัทปฏิบัติตามกฎหมายที่เกี่ยวข้อง

ระดับที่ 2 ประกาศเจตนารมณ์ (Declared)

มีการประกาศเจตนารมณ์เข้าเป็นแนวร่วมปฏิบัติของภาคเอกชนไทยในการต่อต้านการทุจริต (CAC) หรือโครงการต่อต้านการทุจริตที่กำหนดให้องค์กรต้องมีกระบวนการในทำนองเดียวกัน

ระดับที่ 3 มีมาตรการป้องกัน (Established)

มีมาตรการป้องกัน การประเมินความเสี่ยง การสื่อสารและฝึกอบรมแก่พนักงาน รวมถึงการดูแลให้มีการดำเนินการและการทบทวนความเหมาะสมของมาตรการอย่างสม่ำเสมอ

ระดับที่ 4 ได้รับการรับรอง (Certified)

มีการสอบทานจากคณะกรรมการตรวจสอบหรือผู้สอบบัญชีที่สำนักงาน ก.ล.ต. ให้ความเห็นชอบ และได้รับการรับรองหรือผ่านการตรวจสอบเพื่อให้ความเชื่อมั่นอย่างเป็นทางการจากหน่วยงานภายนอก (เช่น CAC)

ระดับที่ 5 ขยายผลผู้ที่เกี่ยวข้อง (Extended)

มีการขยายผลการดำเนินนโยบายต่อต้านการทุจริตสู่ผู้ที่เกี่ยวข้องในห่วงโซ่อุปทาน และการเปิดเผยข้อมูลเกี่ยวกับกรณีทุจริตที่เกิดขึ้น

เปิดเผยบ้างแต่ไม่มีนโยบายที่ชัดเจน

ไม่เปิดเผยหรือไม่มีนโยบาย

CG SCORE: การจัดอันดับบริษัทกิบาล

คำอธิบายผลการประเมินแต่ละระดับ

ระดับคะแนน 5 (90-100) : ดีเลิศ



ระดับคะแนน 4 (80-89) : ดีมาก



ระดับคะแนน 3 (70-79) : ดี



NR. : ไม่ปรากฏชื่อในรายงาน CGR

"Disclaimer: การเปิดเผย (ก) ผลสำรวจในเรื่องการกำกับดูแลกิจการ (Corporate Governance Report) ที่จัดทำโดยสมาคมส่งเสริมสถาบันกรรมการบริษัทไทย (IOD) และ (ข) ผลการประเมินดัชนีชี้วัดความคืบหน้าการป้องกันการมีส่วนเกี่ยวข้องกับการทุจริตคอร์รัปชัน (Anti-Corruption Progress Indicators) ที่จัดทำโดยสถาบันที่เกี่ยวข้อง ซึ่งมีการเปิดเผยโดยสำนักงานคณะกรรมการกำกับหลักทรัพย์และตลาดหลักทรัพย์นี้ เป็นการสำรวจและประเมินโดยสมาคมหรือสถาบันที่เกี่ยวข้องจากข้อมูลที่ได้รับจากบริษัทจดทะเบียนตามที่บริษัทจดทะเบียนได้ระบุใน (ก) แบบแสดงข้อมูลตามหลักเกณฑ์ Corporate Governance Report of Thai Listed Companies (CGR) ประจำปี และ (ข) แบบแสดงข้อมูลเพื่อการประเมิน Anti-Corruption ซึ่งได้อ้างอิงข้อมูลมาจากแบบแสดงรายการข้อมูลประจำปี (แบบ 56-1) รายงานประจำปี (แบบ 56-2) หรือในเอกสารและหรือรายงานอื่นที่เกี่ยวข้องของบริษัทจดทะเบียนนั้น แล้วแต่กรณี โดยเป็นการสำรวจและประเมินจากข้อมูลของบริษัทจดทะเบียนที่มีการเปิดเผยต่อสาธารณะ และเป็นข้อมูลที่ผู้ลงทุนทั่วไปสามารถเข้าถึงได้ และเป็นการดำเนินการตามนโยบายของสำนักงานคณะกรรมการกำกับหลักทรัพย์และตลาดหลักทรัพย์

ทั้งนี้ ผลการสำรวจหรือผลการประเมินดังกล่าวเป็นการนำเสนอในมุมมองของ IOD หรือสถาบันที่เกี่ยวข้องซึ่งเป็นบุคคลภายนอก โดยมีได้เป็นการประเมินการปฏิบัติของบริษัทจดทะเบียนในตลาดหลักทรัพย์แห่งประเทศไทย และมีได้ใช้ข้อมูลภายในเพื่อการประเมินแต่อย่างใด

เนื่องจากผลสำรวจหรือผลการประเมินดังกล่าวเป็นเพียงผลสำรวจหรือผลการประเมิน ณ วันที่ปรากฏในผลสำรวจหรือผลการประเมินเท่านั้น ดังนั้น ผลสำรวจหรือผลการประเมินจึงอาจเปลี่ยนแปลงได้ภายหลังวันดังกล่าว หรือเมื่อข้อมูลที่เกี่ยวข้องมีการเปลี่ยนแปลง ทั้งนี้ บริษัทหลักทรัพย์ [.] มิได้ยืนยัน ตรวจสอบ หรือรับรองความถูกต้องครบถ้วนของผลสำรวจหรือผลการประเมินดังกล่าวแต่อย่างใด"

Security	CG Report	SET ESG Ratings	CAC Anti-Corruption	Security	CG Report	SET ESG Ratings	CAC Anti-Corruption	Security	CG Report	SET ESG Ratings	CAC Anti-Corruption	Security	CG Report	SET ESG Ratings	CAC Anti-Corruption	Security	CG Report	SET ESG Ratings	CAC Anti-Corruption
24CS	-	-	-	CH	4	-	-	I2	5	-	-	NATION	5	-	-	SAF	5	-	-
2S	4	-	Yes	CHAO	4	-	-	ICC	5	-	Yes	NC	4	-	-	SAFARI	-	-	-
3K-BAT	-	-	-	CHARAN	3	-	-	ICHI	5	A	Yes	NCAP	4	-	Yes	SAFE	-	-	-
A	-	-	-	CHASE	5	-	-	ICN	3	-	-	NCH	5	-	-	SAK	5	A	Yes
A5	3	-	-	CHAYO	3	-	-	IFS	4	-	Yes	NCL	4	-	-	SALEE	3	-	-
AAI	4	-	Yes	CHEWA	5	-	Yes	IHL	-	-	-	NCP	-	-	-	SAM	-	-	-
AAV	5	-	-	CHG	3	-	-	IG	3	-	-	NDR	4	A	-	SMART	5	-	-
ABM	5	-	-	CHIC	3	-	-	III	5	BBB	Yes	NEO	-	-	-	SAMCO	3	-	-
ACAP	-	-	-	CHO	-	-	-	ILNK	5	-	Yes	NEP	-	-	Yes	SAMTEL	5	-	-
ACC	-	-	-	CHOTI	3	-	Yes	ILM	5	BBB	Yes	NER	5	A	Yes	SANKO	3	-	-
ACE	5	AA	-	CHOW	5	-	Yes	IMH	3	-	-	NETBAY	-	-	-	SAPPE	4	BBB	Yes
ACG	5	A	-	CIG	4	-	Yes	IND	5	-	-	NEW	-	-	-	SAT	5	AA	Yes
ADD	4	A	Yes	CIG	4	-	Yes	INTUCH	5	AA	Yes	NETS	-	-	-	SAUCE	-	-	-
ADD	3	-	-	CIMBT	5	-	Yes	INGRS	-	-	-	NEX	-	-	-	SAV	5	-	-
ADVANC	5	AAA	Yes	CIVL	5	-	-	INOX	3	-	Yes	NFC	-	-	-	SAWAD	5	BBB	-
ADVICE	-	-	-	CIVL	5	-	-	INSET	5	-	-	NKI	5	-	Yes	SAWANG	-	-	-
AE	5	-	Yes	OK	5	A	-	INSURE	4	-	Yes	NL	-	-	-	SC	5	AA	Yes
AEGENTS	4	-	-	OKP	5	AAA	-	INTUCH	5	AA	Yes	NVCL	-	-	-	SCAP	5	-	-
AF	5	-	Yes	OM	4	-	-	IP	5	-	-	NOBLE	5	AA	Yes	SCB	5	AA	Yes
AFC	-	-	-	OMAN	-	-	-	IR	5	A	-	NOK	-	-	-	SCC	5	AAA	Yes
AGE	5	BBB	-	CMC	3	-	Yes	IRCP	3	-	-	NOVA	3	-	-	SCCC	5	AA	Yes
AH	5	A	Yes	CMO	-	-	-	IRPC	5	AA	Yes	NPX	-	-	-	SCG	5	A	Yes
AHC	4	-	-	CMR	-	-	-	IT	5	-	-	NRF	5	A	Yes	SCGD	5	AAA	Yes
AI	4	-	Yes	CNT	5	-	-	ITC	-	-	-	NRL	5	-	-	SCGP	5	AAA	Yes
AIE	3	-	-	COCCO	4	-	-	ITD	-	-	-	NTSC	5	-	-	SCI	3	-	-
AIRA	4	-	Yes	COLOR	5	A	-	ITEL	5	A	Yes	NTV	3	-	-	SCL	-	-	-
AIT	5	-	-	COM7	5	A	Yes	ITNS	5	-	-	NUSA	-	-	-	SCM	5	-	Yes
AJA	5	AAA	Yes	COMAN	4	-	-	ITTHI	5	-	-	NV	3	-	-	SCN	5	-	Yes
AJK	-	-	-	CPALL	5	AAA	Yes	IVL	5	AA	Yes	NVD	5	AA	-	SCP	-	-	-
AKP	5	-	Yes	CPANEL	3	-	-	J	3	-	-	NWR	5	-	-	SCD	-	-	-
AKR	5	-	-	CPAXT	5	AAA	Yes	JAK	5	-	-	NYT	5	A	-	SE	3	-	-
AKS	-	-	-	CPF	5	AAA	Yes	JAS	5	-	Yes	OCC	5	-	Yes	SEAF	5	-	-
ALLA	5	-	-	CPH	-	-	-	JCK	4	-	-	OGC	3	-	Yes	SEAOL	5	-	Yes
ALPHA	-	-	-	CPI	4	-	Yes	JCKH	3	-	-	OHTL	-	-	-	SECURE	4	-	-
ALT	5	-	-	CPL	5	-	Yes	JCT	-	-	-	OKJ	-	-	-	SE-ED	3	-	Yes
ALLCON	3	-	-	CPN	5	AA	-	JDF	4	-	-	ONEE	-	-	-	SELIC	5	A	Yes
AMA	5	-	Yes	CPR	5	-	-	JKN	-	-	-	OR	5	AAA	Yes	SENA	5	-	Yes
AMANA	-	-	Yes	CPT	-	-	-	JMART	4	-	-	ORI	5	AA	Yes	SENX	5	-	Yes
AMARC	-	-	-	CPW	5	-	Yes	JMT	3	-	-	ORN	-	-	-	SENF	5	-	Yes
AMARIN	5	-	-	CRANE	-	-	-	JPARK	3	-	-	OSP	5	AA	Yes	SFLEX	4	-	Yes
AMATA	5	AAA	Yes	CRG	5	AAA	Yes	JR	3	-	Yes	PACO	3	-	-	SFT	4	-	-
AMATAV	5	AA	Yes	CRD	5	-	-	JSP	3	-	-	PAF	-	-	-	SAG	-	-	Yes
AMC	3	-	-	CREDIT	5	-	-	JTS	5	BBB	Yes	PANEL	3	-	-	SGF	5	-	-
AMR	3	-	-	CSC	5	BBB	Yes	JUBILE	3	-	-	PAP	5	A	Yes	SGP	5	AA	Yes
ANAN	5	-	-	CSP	3	-	-	K	5	-	-	PATO	4	-	Yes	SHANG	-	-	-
ANI	-	-	-	CSR	-	-	-	KAMART	-	-	-	PB	5	AA	Yes	SHR	5	A	-
AOT	5	A	-	CSS	4	-	-	KASET	-	-	Yes	PCC	5	-	-	SIAM	-	-	-
AIP	5	AA	Yes	CTW	5	-	-	KBAN	5	AAA	Yes	PCT	-	-	-	SICE	A	-	-
APCO	4	-	-	CV	5	-	Yes	KBS	3	-	-	PCSGH	5	BBB	Yes	SIMAT	-	-	-
APCS	4	-	Yes	CWT	-	-	-	KC	-	-	-	PDG	4	-	Yes	SINGER	3	-	-
APO	-	-	-	D	-	-	-	KCAR	3	-	Yes	PDJ	5	-	Yes	SINO	4	-	-
APP	-	-	-	DCC	5	-	Yes	KCC	5	-	Yes	PEACE	-	-	-	SIRI	5	AA	Yes
APURE	4	-	-	DDON	-	-	-	KCE	5	-	Yes	PEER	5	A	-	SIS	5	-	Yes
AQUA	-	-	-	DDP	3	-	-	KCG	5	-	-	PERM	-	-	-	SISB	3	-	-
ARIN	3	-	-	DELTA	5	-	Yes	KCM	-	-	-	PF	-	-	-	SITHAI	5	A	Yes
ARIP	4	-	-	DEMCO	5	A	Yes	KDH	-	-	-	PG	5	-	Yes	SJWD	5	AA	-
ARROW	4	BBB	-	DEXON	3	-	-	KEX	5	BBB	-	PHG	3	-	-	SK	-	-	-
AS	-	-	Yes	DHOUSE	-	-	-	KGEN	-	-	Yes	PHOL	5	A	Yes	SKE	5	-	-
ASAP	-	-	-	DIMET	-	-	Yes	KGI	4	-	Yes	PICO	-	-	-	SKN	3	-	-
ASEFA	3	-	-	DITTO	5	-	-	KIAT	-	-	-	PIMO	-	-	Yes	SKR	-	-	Yes
ASIA	3	-	-	DMT	5	A	Yes	KISS	3	-	-	PIN	3	-	-	SKY	3	-	-
ASIAN	4	-	Yes	DOD	3	-	-	KJL	4	-	-	PJW	4	A	-	SLP	-	-	-
ASIMAR	5	-	-	DOHOME	5	-	Yes	KK	3	-	-	PK	-	-	Yes	SM	5	-	Yes
ASK	5	-	Yes	DPAINT	3	-	-	KKC	-	-	-	PL	-	-	Yes	SMART	-	-	-
ASN	3	-	-	DRT	5	AA	Yes	KKP	5	BBB	Yes	PLANS	5	AA	Yes	SMD	3	-	-
ASP	5	-	Yes	DTCENT	4	-	-	KLINQ	-	-	-	PLANET	-	-	-	SMT	-	-	Yes
ASW	5	A	Yes	DTCI	-	-	-	KOOL	-	-	-	PLAT	5	-	Yes	SMP	5	AA	Yes
ATP30	4	-	-	DUSIT	5	-	Yes	KSL	5	BBB	Yes	PLE	-	-	-	SMT	4	-	-
AU	-	-	-	DV8	3	-	-	KTB	5	AAA	Yes	PLT	-	-	-	SNC	5	A	Yes
AUCT	4	-	-	EA	-	-	Yes	KTC	5	AAA	Yes	PLUS	5	-	-	SNNP	5	-	-
AURA	5	-	-	EASON	3	-	-	KTIS	4	-	-	PM	5	A	Yes	SNP	5	A	Yes
AWO	5	A	Yes	EASTW	5	AA	Yes	KTMS	5	-	-	PMO	-	-	-	SJO	-	-	-
AYUD	4	-	Yes	EAF	5	-	Yes	KUMWEL	5	A	-	PMTA	-	-	-	SOLAR	-	-	-
B	5	-	Yes	ECL	5	-	-	KUN	4	-	-	POLAR	-	-	-	SONIC	5	-	-
B52	-	-	-	EE	3	-	-	KWC	3	-	-	POLY	4	-	-	SORKON	3	-	Yes
BA	4	BBB	-	EFORL	3	-	-	KWI	-	-	-	PORT	5	-	-	SPA	-	-	-
BAFS	5	AA	Yes	EGCO	5	AA	Yes	KWM	-	-	-	PPM	-	-	-	SPACK	-	-	Yes
BAM	5	-	-	EKH	3	-	-	KYE	3	-	-	PPY	5	A	Yes	SPALI	5	AA	Yes
BANPU	5	AAA	Yes	EMC	-	-	-	L&E	4	-	Yes	PPM	-	-	Yes	SPC	5	-	Yes
BAY	5	AAA	Yes	EP	-	-	Yes	LALIN	5	-	-	PPS	5	AA	Yes	SPCG	4	-	-
BBGI	5	AA	Yes	EPG	5	AA	Yes	LANNA	5	-	Yes	PPG	4	-	-	SPG	3	-	-
BBIK	4	-	-	ESTAR	5	A	Yes	LDC	3	-	-	PR9	5	AAA	Yes	SPI	5	A	Yes
BBL	5	AA	Yes	ETC	5	AA	Yes	LEE	-	-	-	PRAKIT	-	-	-	SPRC	5	-	Yes
BIC	4	-	-	ETE	5	AA	Yes	LEO	3	-	-	PRAPAT	3	-	-	SPREME	-	-	-
BCH	5	AA	Yes	ETE	5	-	Yes	LH	5	A	Yes	PRES	4	-	Yes	SPVI	4	-	-
BCP	5	AAA	Yes	ETL	3	-	-	LHFG	5	BBB	Yes	PRECHA	-	-	-	SQ	-	-	-
BPCG	5	AA	Yes	EURO	-	-	-	LHK	4	-	Yes	PRG	5	-	Yes	SR	5	-	-
BCT	-	-	-	EVER	4	-	-	LIT	5	BBB	-	PRI	3	-	-	SRICHA	-	-	Yes
BDM5	5	AA	-	FAD	-	-	-	LDXLEY	5	-	-	PRIME	5	-	-	SRS	-	-	-
BES	4	-	Yes	FANCY	5	-	-	LPH	-	-	-	PRIN	5	-	-	SSC	5	-	-
BEAUTY	-	-	-	FE	4	-	-	LPN	5	-	Yes	PRINC	-	-	-	SSF	5	-	Yes
BEC	5	-	Yes	FLOYD	5	-	-	LRH	5	-	Yes	PRM	5	-	Yes	SSP	5	-	Yes
BEM	5	AA	-	FM	-	-	-	LST	5	-	-	PRO	-	-	-	SSSC	5	BBB	Yes
BEYOND	5	-	Yes	FMT	-	-	-	LTS	-	-	-	PROEN	3	-	-	SST	3	-	-
BGC	5	AA	Yes	FN	5	-	-	M	5	-	Yes	PROS	3	-	Yes	STA	5	AAA	Yes
BGRM	5	AAA	Yes	FNS	3	-	Yes	MAGURO	5	-	-	PROUD	4	-	-	STANLY	4	-	-
BGT	-	-	-	FORTH	4	-	-	MAJOR	5	AA	Yes	PRTR	5	-	Yes	STC	3	-	-
BH	4	-	-	FPI	5	AA	Yes	MALEE	5	-	Yes	PSG	4	-	-	STECH	-	-	-
BIG	3	-	-	FPT	5	AA	Yes	MANRIN	-	-	-	PSH	5	BBB	Yes	STECON	5	A	-
BIOTEC	3	-	-	FSMART	4	-	Yes	MASTER	-	-	-	PSL	5	A	Yes	STGT	5	AAA	Yes
BIS	3	-	-	FSX	4	-	Yes	MATCH	4	-	Yes	PSP	-	-	-	STHAI	-	-	-
BIZ	4	-	-	FTE	5	-	Yes	MAT	-										