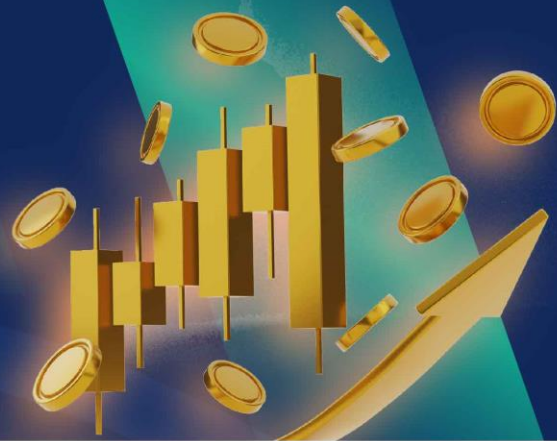
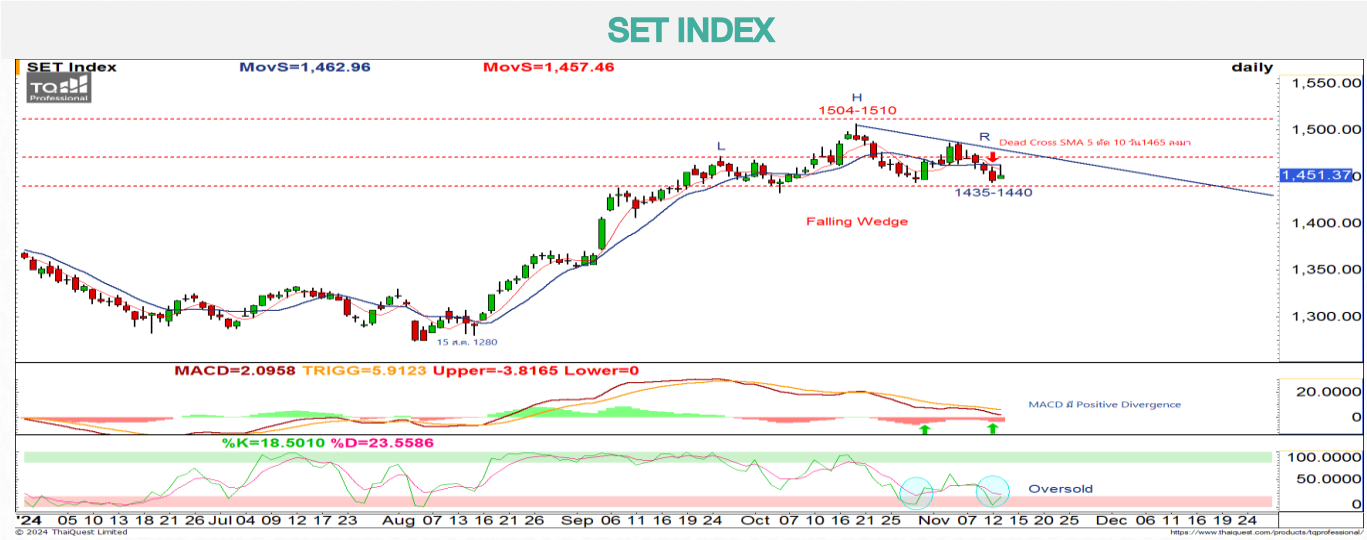


# WORLD OF TECHNICAL

## กลยุทธ์ลงทุนทางเทคนิค



🕒 14 พฤศจิกายน 2567



แนวรับ: 1440-1446 จุด

แนวต้าน: 1460-1463 จุด

**ประเด็นวิเคราะห์:**

- 13 พ.ย. ต่างชาติซื้อสุทธิติดต่อกัน 2 วันทำการอีก +166 ลบ. สถาบันขายสุทธิต่อเนื่องเป็นวันที่สี่ -41 ลบ. พอร์ตโบรกขายสุทธิเป็นวันที่สาม -578 ลบ. รายย่อยซื้อสุทธิเป็นวันที่ 6 +453 ลบ.
- กรอบวันนี้ 1446-1460/1463 จุด ปิดความเสี่ยงเจอฐาน 1380-1400 จุด หลังรอบนี้ขึ้น Low ไม่ต่ำกว่า 1435 จุด กลับเข้ากรอบ Falling Wedge และประคองดัชนีหยุดลงครั้งทางสำหรับการถอยแบบ Head & Shoulders ให้น้ำหนักรอข้าม Dead Cross เส้นค่าเฉลี่ย 5 วันที่ตัด 10 วันลงมา ณ 1463-1465 จุด (อิงราคาปิดเมื่อวาน) เพื่อเปิด Upside ไปที่ 1480 จุดและสูงกว่า หนุนโดย Momentum ของ MACD ที่มี Positive Divergence และ Fast Stochastic วกกลับขึ้นจาก Oversold
- เว้นหลุด 1435 จุด จะเข้าข่ายฟอร์มตัว Head & Shoulders เต็มตัว และเสี่ยงเจอฐาน 1380-1400 จุด

**สรุป:**

- เน้น Trading เร็ว กรอบไม่หลุด 1435 จุด หากหลุดควรเพิ่มการถือเงินสดมากขึ้น

**Top 5 Most Active Value (BLOCK TRADE)**

Stock	Support	Resistance	Recommend
1 DELTA	157.00	161.00	แนวโน้มขาขึ้น หากย่อไม่หลุดต่ำกว่า 157.00 บาท โมเมนตัมยังแกร่ง
2 BDMS	25.75	28.00	สัญญาณ Technical Rebound จากแนวรับ Upside อยู่ที่ 28.00 บาท
3 BH	222.00	250.00	เปิด Gap Down ดัดกลับจากแนวรับ คาดแกว่งช่วง 222.00-250.00 บาท
4 PTTEP	121.00	127.00	แนวโน้มขาลง ล่าสุดอยู่รอบปรับฐานประเมิน Downside ไว้ที่ 121.00 บาท
5 ADVANC	275.00	297.00	แท่งเทียนรับวานเหนือ EMA 10 วัน ประเมิน Downside สั้นที่ 275.00 บาท

ข้อมูลในเอกสารฉบับนี้ รวบรวมมาจากแหล่งข้อมูลที่เชื่อถือได้ อย่างไรก็ดี บริษัทหลักทรัพย์ เอเชีย พลัส จำกัด ไม่สามารถที่จะยืนยันหรือรับรองความถูกต้องของข้อมูลเหล่านี้ได้ ไม่ว่าประการใดๆ บทวิเคราะห์ในเอกสารนี้ จัดทำขึ้นโดยอ้างอิงหลักเกณฑ์ทางวิชาการเกี่ยวกับหลักการวิเคราะห์ และมิได้เป็นการชี้นำ หรือเสนอแนะให้ซื้อหรือขายหลักทรัพย์ใดๆ การตัดสินใจซื้อหรือขายหลักทรัพย์ใดๆ ของผู้อ่าน ไม่ว่าจะเกิดจากการอ่านบทความในเอกสารนี้หรือไม่ก็ตาม ล้วนเป็นผลจากการใช้วิจารณญาณของผู้อ่าน โดยไม่มีส่วนเกี่ยวข้องหรือพันธะผูกพันใดๆ กับ บริษัทหลักทรัพย์ เอเชีย พลัส จำกัด ไม่ว่ากรณีใด

# WORLD OF TECHNICAL

## กลยุทธ์ลงทุนทางเทคนิค



### MAJOR

#### TECHNICAL SIGNAL: ชื้อ



แนวรับ: 14.10 บาท

แนวต้าน: 15.40 บาท

#### ประเด็นวิเคราะห์:

- MAJOR ราคาล่าสุด ผ่านการปรับฐานตามกรอบ Downtrend Channel ยืนยันรอบด้วยแท่งเทียนติดกลับจากแนวรับโซน 13.70 บาท ปิดเป็นแท่งเทียน Bullish Breakout ทดสอบ EMA 200 วัน หากผ่านจะเป็นรอบเปิด Upside ประเมินเป้าหมายสั้นที่ 15.40 บาท
- RSI พ้นกลับจากเขต Oversold สนับสนุนรอบ Technical Rebound

#### คำแนะนำ:

- MAJOR รับบริเวณ 14.10 บาท เป้าทำกำไร 15.40 บาท Cut Loss เมื่อแตะที่ 13.80 บาท

### SPA

#### TECHNICAL SIGNAL: ชื้อ



แนวรับ: 7.00-7.10 บาท

แนวต้าน: 7.60 บาท

#### ประเด็นวิเคราะห์:

- SPA รอบหลักผ่านรอบขาลงภายใต้เส้นกด Downtrend Line ยืนยันแรงซื้อด้วยรอบราคาทำจังหวะ Higher Low พร้อมแท่งเทียน Bullish Breakout เน้นย่อสะสมโซนแนวรับช่วง 7.00-7.10 บาท คาดหวังรอบเปิด Upside ทดสอบบริเวณ 7.60 บาท
- RSI มากกว่า 50 มุ่งชี้การเข้าสู่เขต Bullish Zone สนับสนุน Price Action

#### คำแนะนำ:

- SPA รับบริเวณ 7.00-7.10 บาท เป้าทำกำไร 7.60 บาท Cut Loss เมื่อแตะที่ 6.80 บาท

# WORLD OF TECHNICAL

## กลยุทธ์ลงทุนทางเทคนิค



### ASPS Technical Portfolio

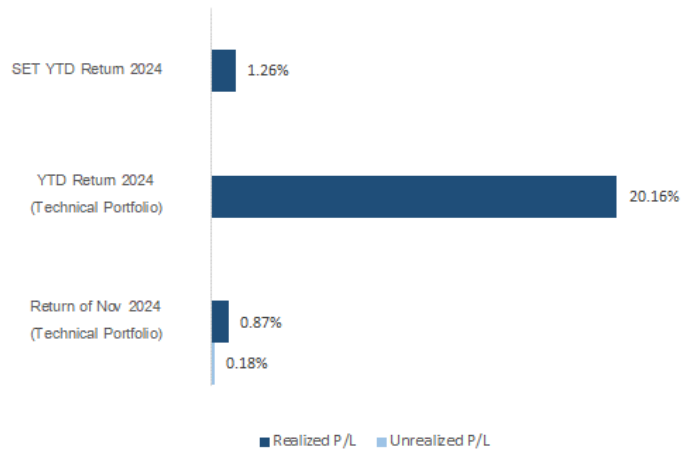
Date	Stock	Target Price	Cut Loss/	Price Start	Price Close	Return %	Weight	Action
<b>TECHNICAL BUY SIGNAL</b>								
14-Nov-24	MAJOR	15.40	13.80	N.A.	14.40	N.A.	7.50%	รับบริเวณ 14.10 บาท
14-Nov-24	SPA	7.60	6.80	N.A.	7.20	N.A.	7.50%	รับบริเวณ 7.00-7.10 บาท
13-Nov-24	PLANB	7.65	6.95	N.A.	7.35	N.A.	7.50%	รับบริเวณ 7.10 บาท
13-Nov-24	CRC	34.25	29.75	30.75	30.75	0.00%	7.50%	เปิดสถานะได้ที่ 30.75 บาท
13-Nov-24	AP	9.25	8.10	N.A.	8.55	N.A.	7.50%	รับบริเวณ 8.30-8.45 บาท
13-Nov-24	HTC	17.70	16.00	16.60	16.70	0.60%	7.50%	เปิดสถานะได้ที่ 16.60 บาท
12-Nov-24	SCGP	24.30	21.50	22.80	22.90	0.44%	7.50%	เปิดสถานะได้ที่ 22.80 บาท
12-Nov-24	ILM	17.80	16.30	N.A.	17.00	N.A.	7.50%	รับบริเวณ 16.90 บาท
12-Nov-24	BSRC	8.15	7.15	7.40	7.50	1.35%	7.50%	เปิดสถานะได้ที่ 7.40 บาท
12-Nov-24	INET	5.40	4.80	5.00	5.00	0.00%	7.50%	เปิดสถานะได้ที่ 5.00 บาท
11-Nov-24	ERW	4.20	3.80	3.92	3.88	-1.02%	7.50%	ปิดสถานะ*
11-Nov-24	CRC	34.50	30.00	30.75	30.75	0.00%	7.50%	ปิดสถานะ*
11-Nov-24	KTC	49.75	43.50	45.50	46.75	2.75%	7.50%	ปิดสถานะ*
11-Nov-24	SPA	7.45	6.60	7.00	7.20	2.86%	7.50%	ปิดสถานะ*
<b>TECHNICAL SELL SIGNAL</b>								

\*หมายเหตุ: หากราคาไม่ถึงเป้าหมายที่กำหนดภายใน 3 วัน แนะนำปิดสถานะเพื่อลดความเสี่ยง

\*\*ปรับกลยุทธ์: เปลี่ยนจุดเข้าซื้อหรือจุดขาย

ที่มา: สายงานวิจัย บล. เอเซีย พลัส

### Accumulated Return of Technical Portfolio



ที่มา: สายงานวิจัย บล. เอเซีย พลัส

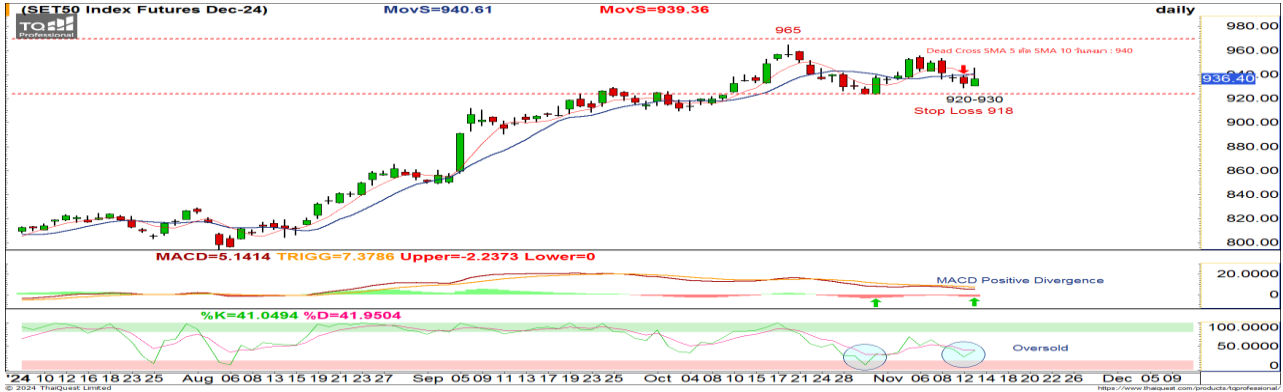
# WORLD OF TECHNICAL

## กลยุทธ์ลงทุนทางเทคนิค



### SET50 INDEX FUTURES

#### S50Z24 : TRADING LONG



แนวรับ: 930-932 จุด

แนวต้าน: 946-950 จุด

#### ประเด็นวิเคราะห์:

- 13 พ.ย. ต่างชาติกลับมา Long สุทธิ +10,172 สัญญา (เปิด Long บางส่วน) สถาบันกลับมา Short สุทธิ -2,330 สัญญา รายย่อยกลับมา Short สุทธิ -7,842 สัญญา เมื่อวานค่า Basis กลับมา Discount -0.21 จุด หลัง 2 วันก่อนหน้าขึ้น Premium ส่งผลให้ดัชนีวันนี้จะ Sideways ช่วง 932-946 จุด แนว Dead Cross เส้นค่าเฉลี่ย 5 วันที่ตัดเส้นค่าเฉลี่ย 10 วันลงมาที่ 940 จุด (อิงราคาปิดเมื่อวาน) น่าจะทะลุผ่านได้ในระหว่าง ชม. ซ้ำง่าย
- ภาพรายวันหลังจากหยุดชะงักและกลับมาประกอบดัชนีแกว่งในกรอบสามเหลี่ยมช่วง 920-950 จุดได้ รอทะลุแนวต้าน 950 จุด เพื่อเปิด Upside สอดคล้องกับ Fast Stochastic ที่ติดกลับจาก Oversold และ MACD ที่ยืนยัน Positive Divergence

#### คำแนะนำ:

- ทุน Long 12 พ.ย. 928-930 จุด เข้าเมื่อวานทำกำไรที่ 940-945 จุดไปแล้ว ไม่สุดท้ายรอปิดทั้งหมด 950 จุด **Stop Profit เมื่อหลุด 935 จุด**

### SINGLE STOCK FUTURES

#### CPALLZ24: LONG



แนวรับ: 62.75-63.25 บาท

แนวต้าน: 66.75 บาท

#### ประเด็นวิเคราะห์:

- CPALL รอบหลักแกว่งพักตัวในแนวโน้มขาขึ้นตามกรอบ Bullish Rectangle กรอบการเคลื่อนไหวที่ 62.75-66.75 บาท
- สัญญาณกลับตัวจากแท่งเทียน Hammer โซนแนวรับเส้น EMA 75 วัน

#### คำแนะนำ:

- ถือสถานะ: Long CPALLZ24 ทุน 62.80 บาท มีเป้าหมายทำกำไรที่ 66.75 บาท **Cut Loss 0.70 บาทจากทุน**



# WORLD OF TECHNICAL

## กลยุทธ์ลงทุนทางเทคนิค



### GOLD ONLINE FUTURES

#### GOZ24 : รอปัด LONG



แนวรับ: \$2550-\$2590

แนวต้าน: \$2620-\$2650

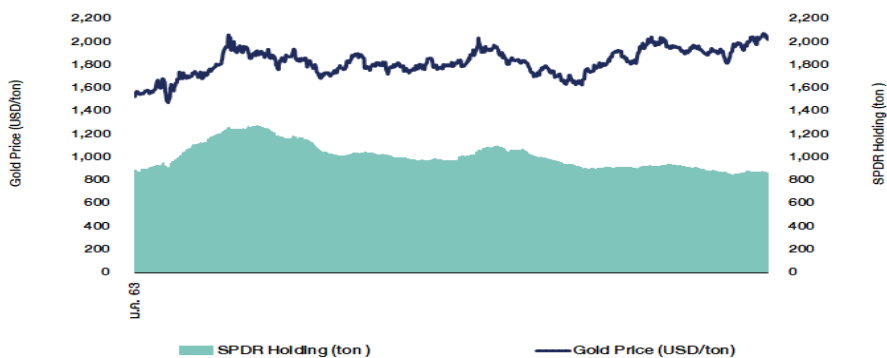
#### ประเด็นวิเคราะห์:

- (+) เมื่อคืนที่ผ่านมาเงินเฟ้อเดือน ต.ค. ของสหรัฐฯ เป็นไปตามคาด Headline CPI ติดเตะ 2.6%YoY และ Core CPI ทรงตัว 3.3%YoY หลังการเปิดเผยตัวเลขดังกล่าว FED Watch Tool ให้น้ำหนัก 82.8% ที่ FED จะปรับลดอัตราดอกเบี้ย 0.25% ในการประชุม 18 ส.ค. นี้ จากเมื่อวานให้น้ำหนักเพียง 58.7%
- (-) แต่สภาวะดังกล่าวถูกหักล้างด้วยการแข็งค่าของดัชนีค่าเงินดอลลาร์โลก 107 จุด ทำให้เมื่อคืนที่ผ่านมาเกิดแรงเหวี่ยงขายราคากองคำตลาด COMEX ส่งมอบเดือน ส.ค. ปรับลงต่อเกือบ 20 ดอลลาร์
- (-) 13 พ.ย. ที่ผ่านมากองทุน SPDR ขายทองคำต่อเนื่องเป็นวันที่ 7 อีก 2.01 ตัน กดยอดรวมการถือครองลดแต่ละระดับ 868.52 ตัน
- (+/-) คืนนี้ 20.30 น. ติดตามจำนวนผู้ซื้อพันธบัตรว่างงานครั้งแรกรายสัปดาห์ คาดเพิ่มขึ้นเตะ 2.24 แสนตำแหน่ง และดัชนีราคาผู้ผลิต (PPI) เดือน ต.ค. คาดเพิ่มขึ้นเป็น 0.2%MoM
- (+/-) ฟรังก์นิวลาไทย 03.00 น. ติดตามการกล่าวสุนทรพจน์เกี่ยวกับแนวโน้มเศรษฐกิจสหรัฐฯ ที่รัฐเท็กซัส ของพาวเวล
- ราคากองคำตลาด COMEX หลุดฐานเส้นค่าเฉลี่ย 75 วัน ณ \$2590 มีแนวรับ \$2565-\$2570 เป็นกรอบล่าง Sideways Up ที่ต้องรับติดกลับ ว่างแนวต้านกลุ่มเส้นค่าเฉลี่ยช่วง \$2620-\$2650 และตราบที่โมทะลุ \$2720 เสี่ยงจะเป็นแดง 1 ขาเพื่อลงต่อ เพราะเป็นการติดเพื่อสร้างไหล่ขวา ตามโอกาสเกิด Head & Shoulders

#### คำแนะนำ:

- ต้นทุน Long ช่วง \$2620-\$2630 Night Session 11 พ.ย. ที่ผ่านมา รอทำกำไร \$2650-\$2660 **Cut Loss หลุด \$2590**

### SPDR Gold Shares



ที่มา: สายงานวิจัย บล. เอเชีย พลัส

# WORLD OF TECHNICAL

## กลยุทธ์ลงทุนทางเทคนิค



### สถานะนักลงทุน

	SET50 Futures Long(Short) Position : Contract			Accumulated Long(Short)		
	Long	Short	Net	2 Days	1 Weeks	1 Months
Institution	38,530	40,860	-2,330	502	2,640	-829
Foreign	116,283	106,111	10,172	1,466	-1,717	-5,178
Retail	98,453	106,295	-7,842	-1,968	-923	6,007

	Single Stock Futures Long(Short) Position : Contract			Accumulated Long(Short)		
	Long	Short	Net	2 Days	1 Weeks	1 Months
Institution	43,832	25,396	18,436	91,586	100,168	207,089
Foreign	7,041	4,825	2,216	15,189	27,743	86,077
Retail	29,421	50,073	-20,652	-106,775	-127,911	-293,166

ที่มา: สายงานวิจัย บล. เอเชีย พลัส (\*MTD 15 ต.ค.67 – 13 พ.ย.67)

### ภาพรวมการซื้อขาย SET50 Index

UNDERLYING	Close	Chg	%Chg	สปรนการซื้อขาย
SET50	936.61	4.80	0.51%	13/11/24

Symbol	Settle	Chg	%Chg	Vol.	OI	OI Chg
S50V24	924.01	0.0	0.0%	66	138	0
S50X24	936.70	6.0	0.6%	40	95	2
S50Z24	936.40	4.2	0.4%	229,021	580,921	42,406
S50H25	931.70	4.2	0.5%	17,739	65,408	2,305
S50M25	928.80	4.2	0.5%	3,996	20,752	652
S50U25	926.20	4.3	0.5%	2,430	11,423	845

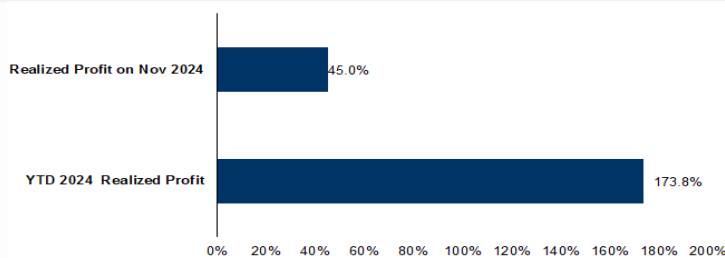
ที่มา: สายงานวิจัย บล. เอเชีย พลัส

### Top 20 Most Active Volume

	Future	Settle Price	Basis	Vol	OI	OI Change	Leverage	
1	WHAZ24	5.68	5.3	3,150	26,243	-	470	13.64
2	ERWZ24	3.88	2.44	3,011	8,385	-	489	6.61
3	IVLZ24	25.85	15.6	2,951	14,556	-	16,679	6.92
4	BDMZ24	27.04	8.05	2,460	18,365	-	1,095	14.76
5	TTBZ24	1.78	5.75	2,243	43,707	-	2,306	16.03
6	COMZ24	26.87	286	2,235	18,016	-	1,708	13.97
7	GULFZ24	63.21	18.2	2,155	10,186	-	151	3.97
8	JMTZ24	17.71	24.2	1,893	16,854	-	111	16.71
9	THCOMZ24	13.48	224	1,327	8,316	-	506	18.21
10	VGIZ24	2.39	30.75	1,287	51,453	-	12,986	11.98
11	KCEZ24	29.7	59.75	1,266	3,671	-	154	11.10
12	AAVZ24	2.92	0.42	1,177	11,239	-	1,474	4.05
13	SIRIZ24	1.76	#N/A	1,126	12,469	-	120	6.19
14	BTSZ24	4.9	20.4	1,119	32,149	-	2,060	6.38
15	HANAZ24	34.6	27	1,091	4,880	-	229	17.05
16	BGRIMZ24	20.41	41.25	870	6,577	-	676	8.12
17	AMATAZ24	28.7	6.15	704	1,301	-	263	15.81
18	KTBZ24	20.64	41	691	5,825	-	147	9.03
19	TOPZ24	41.35	1.39	672	2,141	-	455	8.54
20	TASCOZ24	17.99	122	652	1,232	-	572	16.78

ที่มา: สายงานวิจัย บล. เอเชีย พลัส

### Tracking Performance



หมายเหตุ การคำนวณผลตอบแทนจะใช้ราคาเปิดในวันแนะนำเป็นต้นทุน เทียบกับราคาปิดล่าสุด เป็นผลตอบแทนสะสมจนกว่าจะถึงวันที่ฝ่ายวิจัยแนะนำให้ปิดสถานะทำกำไร/ตัดขาดทุน

ที่มา: สายงานวิจัย บล. เอเชีย พลัส

### RESEARCH DIVISION

บริษัทหลักทรัพย์ เอเชีย พลัส

ประสิทธิ์ รัตนกิจจกมล, CISA, CFA

นักวิเคราะห์ปัจจัยพื้นฐานด้านตลาดทุน และด้านเทคนิค

เลขทะเบียนนักวิเคราะห์: 025917

นवलพรรณ น้อยรัชชุกร

นักวิเคราะห์ปัจจัยพื้นฐานด้านตลาดทุน และด้านเทคนิค

เลขทะเบียนนักวิเคราะห์: 019994

ปวีศา เลิศกิจคุณานนท์

นักวิเคราะห์ปัจจัยพื้นฐานด้านตลาดทุน และด้านเทคนิค

เลขทะเบียนนักวิเคราะห์: 009579

ธนัฐธส เกิดนตร

นักวิเคราะห์ปัจจัยพื้นฐานด้านตลาดทุน และด้านเทคนิค

เลขทะเบียนนักวิเคราะห์: 048495

## ANTI-CORRUPTION PROGRESS INDICATOR

### คำอธิบายผลการประเมินแต่ละระดับ

ระดับที่ 1 มีนโยบาย (Committed)

มีคำมั่นหรือมติคณะกรรมการในเรื่องการดำเนินธุรกิจที่จะไม่มีส่วนเกี่ยวข้องกับการทุจริตและการดูแลให้บริษัทปฏิบัติตามกฎหมายที่เกี่ยวข้อง

ระดับที่ 2 ประกาศเจตนา (Declared)

มีการประกาศเจตนาฉบับเข้าเป็นแนวร่วมปฏิบัติของภาคเอกชนไทยในการต่อต้านการทุจริต (CAC) หรือโครงการต่อต้านการทุจริตที่กำหนดให้องค์กรต้องมีกระบวนการในทำนองเดียวกัน

ระดับที่ 3 มีมาตรการป้องกัน (Established)

มีมาตรการป้องกัน การประเมินความเสี่ยง การสื่อสารและฝึกอบรมแก่พนักงาน รวมทั้งการดูแลให้มีการดำเนินการและการทบทวนความเหมาะสมของมาตรการอย่างสม่ำเสมอ

ระดับที่ 4 ได้รับการรับรอง (Certified)

มีการสอบทานจากคณะกรรมการตรวจสอบหรือผู้สอบบัญชีที่สำนักงาน ก.ล.ต. ให้ความเห็นชอบ และได้รับการรับรองหรือผ่านการตรวจสอบเพื่อให้ความเชื่อมั่นอย่างเป็นทางการจากหน่วยงานภายนอก (เช่น CAC)

ระดับที่ 5 ขยายผลผู้ที่เกี่ยวข้อง (Extended)

มีการขยายผลการดำเนินนโยบายต่อต้านการทุจริตสู่ผู้ที่เกี่ยวข้องในห่วงโซ่อุปทาน และการเปิดเผยข้อมูลเกี่ยวกับกรณีทุจริตที่เกิดขึ้น

เปิดเผยบ้างแต่ไม่มีนโยบายที่ชัดเจน

ไม่เปิดเผยหรือไม่มีนโยบาย

### CG SCORE: การจัดอันดับบริษัทกิบาล

#### คำอธิบายผลการประเมินแต่ละระดับ

ระดับคะแนน 5 (90-100) : ดีเลิศ



ระดับคะแนน 4 (80-89) : ดีมาก



ระดับคะแนน 3 (70-79) : ดี



NR. : ไม่ปรากฏชื่อในรายงาน CGR

"Disclaimer: การเปิดเผย (ก) ผลสำรวจในเรื่องการกำกับดูแลกิจการ (Corporate Governance Report) ที่จัดทำโดยสมาคมส่งเสริมสถาบันกรรมการบริษัทไทย (IOD) และ (ข) ผลการประเมินดัชนีชี้วัดความคืบหน้าการป้องกันการมีส่วนเกี่ยวข้องกับการทุจริตคอร์รัปชัน (Anti-Corruption Progress Indicators) ที่จัดทำโดยสถาบันที่เกี่ยวข้อง ซึ่งมีการเปิดเผยโดยสำนักงานคณะกรรมการกำกับหลักทรัพย์และตลาดหลักทรัพย์นี้ เป็นการสำรวจและประเมินโดยสมาคมหรือสถาบันที่เกี่ยวข้องจากข้อมูลที่ได้รับจากบริษัทจดทะเบียนตามที่บริษัทจดทะเบียนได้ระบุใน (ก) แบบแสดงข้อมูลตามหลักเกณฑ์ Corporate Governance Report of Thai Listed Companies (CGR) ประจำปี และ (ข) แบบแสดงข้อมูลเพื่อการประเมิน Anti-Corruption ซึ่งได้อ้างอิงข้อมูลมาจากแบบแสดงรายการข้อมูลประจำปี (แบบ 56-1) รายงานประจำปี (แบบ 56-2) หรือในเอกสารและหรือรายงานอื่นที่เกี่ยวข้องของบริษัทจดทะเบียนนั้น แล้วแต่กรณี โดยเป็นการสำรวจและประเมินจากข้อมูลของบริษัทจดทะเบียนที่มีการเปิดเผยต่อสาธารณะ และเป็นข้อมูลที่ผู้ลงทุนทั่วไปสามารถเข้าถึงได้ และเป็นการดำเนินการตามนโยบายของสำนักงานคณะกรรมการกำกับหลักทรัพย์และตลาดหลักทรัพย์

ทั้งนี้ ผลการสำรวจหรือผลการประเมินดังกล่าวเป็นการนำเสนอในมุมมองของ IOD หรือสถาบันที่เกี่ยวข้องซึ่งเป็นบุคคลภายนอก โดยมีได้เป็นการประเมินการปฏิบัติของบริษัทจดทะเบียนในตลาดหลักทรัพย์แห่งประเทศไทย และมีได้ใช้ข้อมูลภายในเพื่อการประเมินแต่อย่างใด

เนื่องจากผลสำรวจหรือผลการประเมินดังกล่าวเป็นเพียงผลสำรวจหรือผลการประเมิน ณ วันที่ปรากฏในผลสำรวจหรือผลการประเมินเท่านั้น ดังนั้น ผลสำรวจหรือผลการประเมินจึงอาจเปลี่ยนแปลงได้ภายหลังวันดังกล่าว หรือเมื่อข้อมูลที่เกี่ยวข้องมีการเปลี่ยนแปลง ทั้งนี้ บริษัทหลักทรัพย์ [.] มิได้ยืนยัน ตรวจสอบ หรือรับรองความถูกต้องครบถ้วนของผลสำรวจหรือผลการประเมินดังกล่าวแต่อย่างใด"

Security	CG Report	SET ESG Ratings	CAC Anti-Corruption	Security	CG Report	SET ESG Ratings	CAC Anti-Corruption	Security	CG Report	SET ESG Ratings	CAC Anti-Corruption	Security	CG Report	SET ESG Ratings	CAC Anti-Corruption	Security	CG Report	SET ESG Ratings	CAC Anti-Corruption
24CS	-	-	-	CH	4	-	-	I2	5	-	-	NATION	5	-	-	SAF	5	-	-
2S	4	-	Yes	CHAO	4	-	-	ICC	5	-	Yes	NC	4	-	-	SAFARI	-	-	-
3K-BAT	-	-	-	CHARAN	3	-	-	ICHI	5	A	Yes	NCAP	4	-	Yes	SAFE	-	-	-
A	-	-	-	CHASE	5	-	-	ICN	3	-	-	NCH	5	-	-	SAK	5	A	Yes
A5	3	-	-	CHAYO	3	-	-	IFS	4	-	Yes	NCL	4	-	-	SALEE	3	-	-
AAI	4	-	Yes	CHIEWA	4	-	Yes	IHL	-	-	-	NCP	-	-	-	SAM	-	-	-
AAV	5	-	-	CHG	5	-	-	IG	3	-	-	NDR	4	A	-	SMART	5	-	-
ABM	5	-	-	CHIC	3	-	-	III	5	BBB	Yes	NEO	-	-	-	SAMCO	3	-	-
ACAP	-	-	-	CHO	-	-	-	ILNK	5	-	Yes	NEP	-	-	Yes	SAMTEL	5	-	-
ACC	-	-	-	CHOTI	3	-	Yes	ILM	5	BBB	Yes	NER	5	A	Yes	SANKO	3	-	-
ACE	5	AA	-	CHOW	5	-	Yes	IMH	3	-	-	NETBAY	-	-	-	SAPPE	4	BBB	Yes
ACO	5	5	-	CIG	4	-	Yes	IND	5	-	-	NEW	-	-	-	SAT	5	AA	Yes
ADD	4	A	Yes	CIG	4	-	-	INTUCH	5	AA	Yes	NETS	-	-	-	SAUCE	-	-	-
ADD	3	-	-	CIMBT	5	-	Yes	INGRS	-	-	-	NEX	-	-	-	SAV	5	-	-
ADVANC	5	AAA	Yes	CITY	3	-	-	INOX	3	-	Yes	NFC	-	-	-	SAWAD	5	BBB	-
ADVICE	-	-	-	CIVIL	5	-	-	INSET	5	-	-	NKI	5	-	Yes	SAWANG	-	-	-
AE	5	-	Yes	OK	5	A	-	INSURE	4	-	Yes	NL	-	-	-	SC	5	AA	Yes
AEGENTS	4	-	-	OKP	5	AAA	-	INTUCH	5	AA	Yes	NOCL	-	-	-	SCAP	5	-	-
AF	5	-	Yes	QM	4	-	Yes	IP	5	-	-	NOBLE	5	AA	Yes	SCB	5	AA	Yes
AFC	-	-	-	QMAN	-	-	-	IR	5	A	-	NOK	-	-	-	SCC	5	AAA	Yes
AGE	5	BBB	-	CMC	3	-	Yes	IRCP	3	-	-	NOVA	3	-	-	SCCC	5	AA	Yes
AH	5	A	Yes	CMO	-	-	-	IRPC	5	AA	Yes	NPK	-	-	-	SCG	5	A	Yes
AHC	4	-	-	CMR	-	-	-	IT	5	-	-	NRF	5	A	Yes	SCGD	5	5	AAA
AI	4	-	Yes	CMT	5	-	-	ITC	-	-	-	NSL	5	-	-	SCGP	5	AAA	Yes
AIK	4	-	-	COCCO	4	-	-	ITD	-	-	-	NTSC	5	-	-	SCI	3	-	-
AIR	4	-	Yes	COLOR	5	A	-	ITEL	5	A	Yes	NTV	3	-	-	SCL	-	-	-
AIT	5	-	-	COM7	5	A	Yes	ITNS	5	-	-	NUSA	-	-	-	SCM	5	-	Yes
AJA	5	AAA	Yes	COMAN	4	-	-	ITTHI	5	-	-	NV	3	-	-	SGN	5	-	Yes
AJK	-	-	-	CPALL	5	AAA	Yes	IVL	5	AA	Yes	NVD	5	AA	-	SCP	-	-	-
AKP	-	-	-	CPANEL	5	-	-	J	3	-	-	NWR	5	-	-	SCS	5	-	-
AKR	5	-	-	CPAXT	5	AAA	Yes	JAK	5	-	-	NYT	5	A	-	SE	3	-	-
AKS	-	-	-	CPF	5	AAA	Yes	JAS	5	-	Yes	OCC	5	-	Yes	SEAFCO	5	-	-
ALLA	5	-	-	CPH	-	-	-	JCK	4	-	-	OGC	3	-	Yes	SEAOL	5	-	Yes
ALPHA	-	-	-	CPI	4	-	Yes	JCKH	3	-	-	OHTL	-	-	-	SECURE	4	-	-
ALT	5	-	-	CPL	5	-	Yes	JCT	-	-	-	OKJ	-	-	-	SE-ED	3	-	-
ALLCON	3	3	-	CPN	5	AA	-	JDF	4	-	-	ONEE	-	-	-	SELIC	5	A	Yes
AMA	5	-	Yes	CPR	-	-	-	JKN	-	-	-	OR	5	AAA	Yes	SENA	5	-	Yes
AMANA	-	-	Yes	CPT	-	-	-	JMART	4	-	-	ORI	5	AA	Yes	SENX	5	-	Yes
AMARC	-	-	-	CPW	5	-	Yes	JMT	3	-	-	ORN	-	-	-	SFLEX	4	-	Yes
AMARIN	5	-	-	CRANE	-	-	-	JPARK	3	-	-	OSP	5	AA	Yes	SFT	4	-	-
AMATA	5	AAA	Yes	CRG	5	AAA	Yes	JR	3	-	Yes	PACO	3	-	-	SFT	4	-	-
AMATAV	5	AA	Yes	CRD	5	-	-	JSP	3	-	-	PAF	-	-	-	SFG	5	-	Yes
AMC	3	-	-	CREDIT	5	-	-	JTS	5	BBB	Yes	PANEL	3	-	-	SGF	5	-	-
AMR	3	-	-	CSC	5	BBB	Yes	JUBILE	3	-	-	PAP	5	A	Yes	SGP	5	AA	Yes
ANAN	5	-	-	CSP	3	-	-	K	5	-	-	PATO	4	-	Yes	SHANG	-	-	-
ANI	-	-	-	CSR	-	-	-	KAMART	-	-	-	PB	5	AA	Yes	SHR	5	A	-
AOT	5	A	-	CSS	4	-	-	KASET	-	-	Yes	PCC	5	-	-	SIAM	-	-	-
AP	5	AA	Yes	CTW	5	-	-	KBAN	5	AAA	Yes	PC	-	-	-	SICE	A	-	-
APCO	4	-	-	CV	4	-	Yes	KBS	3	-	-	PCSGH	5	BBB	Yes	SIAT	-	-	-
APCS	4	-	Yes	CWT	-	-	-	KC	-	-	-	PDG	4	-	Yes	SINGER	3	-	-
APO	-	-	-	D	-	-	-	KCAR	3	-	Yes	PDJ	5	-	Yes	SINO	4	-	-
APP	-	-	-	DCC	5	-	Yes	KCC	5	-	Yes	PEACE	-	-	-	SIRI	5	AA	Yes
APURE	4	-	-	DOON	-	-	-	KCE	5	-	Yes	PEER	5	A	-	SIS	5	-	Yes
AQUA	-	-	-	DDP	3	-	-	KCG	5	-	-	PERM	-	-	-	SISB	3	-	-
ARIN	3	-	-	DELTA	5	-	Yes	KCM	-	-	-	PF	-	-	-	SITHAI	5	A	Yes
ARIP	4	-	-	DEMCO	5	A	Yes	KDH	-	-	-	PG	5	-	Yes	SJWD	5	AA	-
ARROW	4	BBB	-	DEXON	3	-	-	KEX	5	BBB	-	PHG	3	-	-	SK	-	-	-
AS	-	-	Yes	DHOUSE	-	-	-	KGEN	-	-	Yes	PHOL	5	A	Yes	SKE	5	-	-
ASAP	-	-	-	DIMET	-	-	Yes	KGI	4	-	Yes	PICO	-	-	-	SKN	3	-	-
ASEFA	3	-	-	DIITD	5	-	-	KIAT	-	-	-	PIKO	-	-	Yes	SKR	-	-	-
ASIA	3	-	-	DMT	5	A	Yes	KISS	3	-	-	PIN	3	-	-	SKY	3	-	-
ASIAN	4	-	Yes	DOD	3	-	-	KJL	4	-	-	PJW	4	A	-	SLP	-	-	-
ASIMAR	5	-	-	DOHOME	5	-	Yes	KK	3	-	-	PK	-	-	Yes	SM	5	-	Yes
ASK	5	-	Yes	DPANT	3	-	-	KKC	-	-	-	PL	-	-	Yes	SMART	-	-	-
ASN	3	-	-	DRT	5	AA	Yes	KKP	5	BBB	Yes	PLANS	5	AA	Yes	SMD	3	-	-
ASP	5	-	Yes	DTCENT	4	-	-	KLINQ	-	-	-	PLANET	-	-	-	SMT	-	-	-
ASW	5	A	Yes	DTCI	-	-	-	KOOL	-	-	-	PLAT	5	-	Yes	SMP	5	AA	Yes
ATP30	4	-	-	DUSIT	5	-	Yes	KSL	5	BBB	Yes	PLE	-	-	-	SMT	4	-	-
AU	-	-	-	DV8	3	-	-	KTB	5	AAA	Yes	PLT	-	-	-	SNC	5	A	Yes
AUCT	4	-	-	EA	-	-	Yes	KTC	5	AAA	Yes	PLUS	5	-	-	SNNP	5	-	-
AURA	5	-	-	EASON	3	-	-	KTIS	4	-	-	PM	5	A	Yes	SNP	5	A	Yes
AWO	5	A	Yes	EASTW	5	AA	Yes	KTMS	5	-	-	PMO	-	-	-	SOC	5	-	-
AYUD	4	-	Yes	EAF	5	-	Yes	KUMWEL	5	A	-	PMTA	-	-	-	SOLAR	-	-	-
B	5	-	Yes	ECL	5	-	-	KUN	4	-	-	POLAR	-	-	-	SONIC	5	-	-
B52	-	-	-	EE	3	-	-	KWC	3	-	-	POLY	4	-	-	SORKON	3	-	Yes
BA	4	BBB	-	EFORL	3	-	-	KWI	-	-	-	PORT	5	-	-	SPA	-	-	-
BAFS	5	AA	Yes	EGCO	5	AA	Yes	KWM	-	-	-	PPM	-	-	-	SPACK	-	-	Yes
BAM	5	-	-	EKH	3	-	-	KYE	3	-	-	PPY	A	Yes	-	SPALI	5	AA	Yes
BANPU	5	AAA	Yes	EMC	-	-	-	L8E	4	-	Yes	PPM	-	-	-	SPC	5	-	Yes
BAY	5	AAA	Yes	EP	-	-	Yes	LALIN	5	-	-	PPS	5	AA	Yes	SPCG	4	-	-
BBGI	5	AA	Yes	EPG	5	AA	Yes	LANNA	5	-	Yes	PPS	5	AA	Yes	SPG	3	-	-
BBIK	4	-	-	ESTAR	5	A	Yes	LDC	3	-	-	PR9	5	AAA	Yes	SPI	5	A	Yes
BBL	5	AA	Yes	ETC	5	AA	Yes	LEE	-	-	-	PRAKIT	-	-	-	SPRC	5	-	Yes
BBC	4	-	-	ETE	5	AA	Yes	LEO	3	-	-	PRAPAT	3	-	-	SPREME	-	-	-
BCH	5	AA	Yes	ETE	5	-	Yes	LH	5	A	Yes	PREB	4	-	Yes	SPVI	4	-	-
BOP	5	AAA	Yes	ETL	3	-	-	LHFG	5	BBB	Yes	PRECHA	-	-	-	SQ	-	-	-
BOPG	5	AA	Yes	EURO	-	-	-	LHK	4	-	Yes	PRG	5	-	Yes	SR	5	-	-
BCT	-	-	-	EVER	4	-	-	LIT	5	BBB	-	PRI	3	-	-	SRICHA	-	-	Yes
BBMS	5	AA	-	FAD	-	-	-	LDXLEY	5	-	-	PRIME	5	-	-	SRS	-	-	-
BBS	4	-	Yes	FANCY	-	-	-	LPH	-	-	-	PRIN	5	-	-	SSC	5	-	-
BEAUTY	-	-	-	FE	4	-	-	LPN	5	-	Yes	PRINC	-	-	-	SSF	5	-	Yes
BEC	5	-	Yes	FLOYD	5	-	-	LRH	5	-	Yes	PRM	5	-	Yes	SSP	5	-	Yes
BEM	5	AA	-	FM	-	-	-	LST	5	-	-	PRO	-	-	-	SSSC	5	BBB	Yes
BEYOND	5	-	Yes	FMT	-	-	-	LTS	-	-	-	PROEN	3	-	-	SST	3	-	-
BGC	5	AA	Yes	FN	5	-	-	M	5	-	Yes	PROS	3	-	Yes	STA	5	AAA	Yes
BGRIM	5	AAA	-	FNS	3	-	Yes	MAGURO	5	-	-	PROUD	4	-	-	STANLY	4	-	-
BGT	-	-	-	FORTH	4	-	-	MAJOR	5	AA	Yes	PRTR	5	-	-	STC	3	-	-
BH	4	-	-	FPI	5	AA	Yes	MALEE	5	-	Yes	PSG	4	-	-	STECH	-	-	-
BIG	3	-	-	FPT	5	AA	Yes	MANRIN	-	-	-	PSH	5	BBB	Yes	STECON	5	A	-
BIOTEC	3	-	-	FSMART	4	-	Yes	MASTER	-	-	-	PSL	5	A	Yes	STGT	5	AAA	Yes
BIS	3	-	-	FSX	4	-	Yes	MATCH	4	-	Yes	PSP	-	-	-	SITHAI	-	-	-
BIZ	4	-	-	FTE	5	-	Yes	MAT	-	-</									