

# MARKET TALK

## กลยุทธ์การลงทุน



### GDP Growth 3Q67 ดีกว่าคาด

SET Index ปรับขึ้นมาจากแรงหนุนของ GDP 3Q67 ที่ดีกว่าคาด แต่มูลค่าการซื้อขายที่บางทำให้ ยังไม่ฟื้นช่วงปรับฐาน วันนี้คาดกรอบ 1440 – 1459 จุด Top Pick เลือก BCP, PLANB และ SCGP

#### ASPS TOP PICKs

Top Picks	Close	Fair value	Upside	2024F			
				EPS	PER	PBV	Div yield
(B)	(B)	(B)	(%)	(B)	(X)	(X)	(%)
BCP	30.50	46.00	50.8%	3.07	9.92	0.39	3.9%
PLANB	7.40	10.60	43.2%	0.23	31.97	3.52	1.6%
SCGP	24.30	35.50	46.1%	1.13	21.54	1.30	2.1%

#### WORLD OF TECHNICAL

- กรอบวันนี้แกว่งช่วง 1440-1459 จุด ระหว่างวันมีแนวต้านย่อยสั้นค่าเฉลี่ย 10-20 วัน ช่วง 1456-1457 จุดวางอยู่ข้าง แต่ภาพหลักบ่งชี้กรอบระยะๆ Falling Wedge ด้านบน ที่ 1460 จุด (Dead Cross เส้นค่าเฉลี่ย 5 วันที่ตัด 10 วัน) ซึ่งซ่อนอยู่ใน Head & Shoulders ตราที่ไม่หลุด 1435 จุด การเสียยกยอเต็มตัวในขา Head & Shoulders ลงสู่แนวเส้นค่าเฉลี่ย 200 วัน 1400-1405 จุดยังมีความเสี่ยงไม่มาก
- แต่หากวันนี้ทรงตัวได้ที่ 1435 จุดและติดกลับข้าม 1449 จุด คาดจะประคอง Sideways รอข้าม Dead Cross เส้นค่าเฉลี่ย 5 วันที่ตัด 10 วันลงมา ณ 1460 จุด เพื่อเปิด Upside ตาม MACD ที่มี Positive Divergence และ Fast Stochastic ที่รอกกลับขึ้นจาก Oversold

	แนวรับ	แนวต้าน
SET Index	1,447/1,440	1,456/1,459
	เปิดสถานะ: (B)	เป้าทำกำไร (B) / Cut loss (B)
Technical Buy :	DOHOME 9.95	10.80 / 9.75
Technical Buy :	PIN 6.20	6.75 / 5.90

- STATISTICS WATCH
- Short-Sell
  - Stock & Warrants Update
  - Top20 NVDR Update
  - Turnover List & Trading Alert
  - Cyclical Watch
  - Calendar

🕒 19 พฤศจิกายน 2567

#### ดัชนีตลาดหุ้น

	ล่าสุด	-1D	-1W
ไทย (SET)	1,452.8	0.7	-1.0
จีน (SHCOMP)	3,323.9	-0.2	-4.2
ฮ่องกง (HSI)	19,576.6	0.8	-4.2
ญี่ปุ่น (NIKKEI225)	38,220.9	-1.1	-3.3
ฝรั่งเศส (CAC40)	7,278.2	0.1	-2.0
เยอรมัน (DAX)	19,189.2	-0.1	-1.3
ดาวโจนส์ (DJI)	43,540.0	-0.1	-2.0
เอส แอนด์ พี 500(SPX)	5,896.5	0.0	-2.2

ที่มา: TQ professional

#### ราคาสินค้าโภคภัณฑ์

	ล่าสุด	-1D	-1W
<b>ตลาด Spot</b>			
West Texas (US\$/บาร์เรล)	67.0	0.0	-1.5
Brent (US\$/บาร์เรล)	73.1	3.1	1.8
น้ำมันดูไบ (US\$/บาร์เรล)	71.0	-0.7	-1.0
Baltic Dry Index	1,756.0	-1.6	12.7
ทองคำ (US\$/toz)	2,611.5	1.9	-0.3
ทองคำแท่ง (บาท)	42,700.0	0.8	-1.6
LME Zinc (US\$/ตัน)	2,991.0	0.0	-0.2
Palm oil (US\$/mt ton)	1,145.8	2.7	-2.4
Soybean (US\$/Bushel)	0.9	0.0	-1.1
Steel-HRC	691.0	0.0	-1.0
Sugar (US\$/ถุง 50 กก)	573.5	3.3	3.9

ที่มา: TQ professional

#### ยอดซื้อ-ขายสุทธิของนักลงทุนต่างชาติ

(ล้านบาท)	ล่าสุด	-1D	-1W
นักลงทุนต่างชาติ	1,686	-970	-757
สถาบันในประเทศ	535	-47	-270
นักลงทุนรายย่อย	-2,217	1,105	1,321
บัญชีบริษัทหลักทรัพย์	-3	-88	-294

#### ตลาดเงิน

อัตราดอกเบี้ยอ้างอิง	ดอกเบี้ยเงินฝากและเงินยืม
ดอกเบี้ยเฟด	ออมทรัพย์ 0.35%
อ่าว 7 วัน	ประจำ 3 เดือน 0.95%
	ประจำ 1 ปี 1.35%
<b>ผลตอบแทนพันธบัตรรัฐบาลไทย</b>	
6 เดือน	MLR 3.85%
1 ปี	MOR 7.30%
3 ปี	
5 ปี	
10 ปี	

ที่มา: thaibm, BBL

# MARKET TALK

## กลยุทธ์การลงทุน



### GDP GROWTH 3Q67 ดีกว่าคาด

GDP GROWTH งวด 3Q67 ของบ้านเราออกมาอยู่ที่ 3% YOY สูงกว่าคาด(2.4%) โดยแรงขับเคลื่อนหลักมาจากการเบิกจ่ายงบประมาณของรัฐบาลที่เร่งตัวทำให้ การลงทุนภาครัฐเพิ่ม 25.9% YOY และการใช้จ่ายภาครัฐเพิ่ม 6.3% อย่างไรก็ตามพบว่าการบริโภคภาคครัวเรือนโตลดลงเหลือ 3.4% ส่วนทิศทางในงวด 4Q67 คาดโตต่อเนื่องด้วยแรงขับเคลื่อนของการเบิกจ่ายงบประมาณ + การออกมาตรการอัดฉีดเม็ดเงินผ่านโครงการ DIGITAL WALLET เดิม โดยหาก 4Q67 โต 3.6% YOY ก็จะทำให้เป้าหมายทั้งปีที่ 2.6% บรรลุผล ส่วนประเด็นต่างประเทศต้องจับตาสถานการณ์ รัสเซีย-ยูเครน ซึ่งร้อนแรงขึ้นหลังสหรัฐฯ เห็นชอบให้ยูเครนใช้อาวุธที่ได้รับจากสหรัฐฯ โจมตีเข้าไปในดินแดนของรัสเซีย ซึ่งต้องดูปฏิกิริยาของพันธมิตร NATO และ รัสเซีย แต่ถือเป็นความเสี่ยง

SET INDEX ปรับขึ้นมาจากแรงหนุนของ GDP 3Q67 ที่ดีกว่าคาด แต่มูลค่าการซื้อขายที่บางทำให้ ยังไม่ฟื้นช่วงปรับฐาน วันนี้คาดกรอบ 1440 – 1459 จุด TOP PICK เลือก BCP, PLANB และ SCGP

🕒 19 พฤศจิกายน 2567

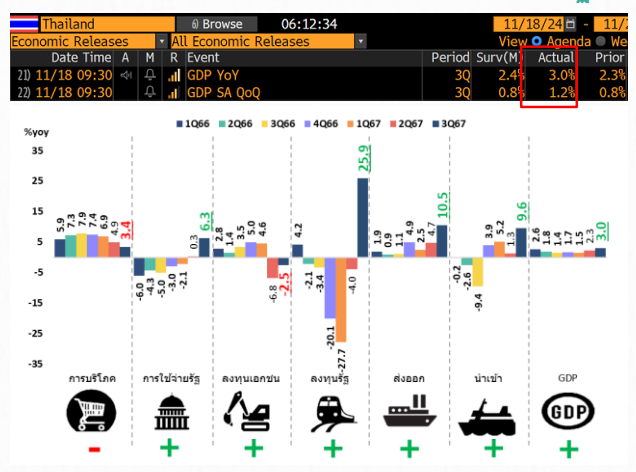
#### Support & resistance

แนวรับ 1,447/1,440 จุด  
แนวต้าน 1,456/1,459 จุด

#### Top picks

BCP FV@B 46.00  
PLANB FV@ 10.60  
SCGP FV@B 35.50

### GDP GROWTH รายไตรมาส แยกตัวเครื่องยนต์เศรษฐกิจต่างๆ



Research Division  
บริษัทหลักทรัพย์ เอเชีย พลัส

ภราดร เตียรณปราโมทย์  
นักวิเคราะห์ปัจจัยพื้นฐานด้านหลักทรัพ์  
เลขทะเบียนนักวิเคราะห์: 075365

ภวิต ภัทรภาพค์  
นักวิเคราะห์ปัจจัยพื้นฐานด้านหลักทรัพ์  
เลขทะเบียนนักวิเคราะห์: 117985

สิริลักษณ์ พันธรงค์  
ผู้ช่วยนักวิเคราะห์

ที่มา: BLOOMBERG, สศช., สายงานวิจัย บล. เอเชีย พลัส

ข้อมูลในเอกสารฉบับนี้ รวบรวมมาจากแหล่งข้อมูลที่น่าเชื่อถือ อย่างไรก็ดี บริษัทหลักทรัพย์ เอเชีย พลัส จำกัด ไม่สามารถที่จะยืนยันหรือรับรองความถูกต้องของข้อมูลเหล่านี้ได้ ไม่ว่าประการใดๆ บทวิเคราะห์ในเอกสารนี้ จัดทำขึ้นโดยอ้างอิงหลักเกณฑ์ทางวิชาการเกี่ยวกับหลักการวิเคราะห์ และมิได้เป็นการชี้แนะ หรือเสนอแนะให้ซื้อหรือขายหลักทรัพย์ใดๆ การตัดสินใจซื้อหรือขายหลักทรัพย์ใดๆ ของผู้อ่าน ไม่ว่าจะเกิดจากการอ่านบทความในเอกสารนี้หรือไม่ก็ตาม ล้วนเป็นผลจากการใช้วิจารณญาณของผู้อ่าน โดยไม่มีส่วนเกี่ยวข้องกับหรือผู้ประมุขเพียงใดกับ บริษัทหลักทรัพย์ เอเชีย พลัส จำกัด ไม่ว่ากรณใด



# MARKET TALK

## กลยุทธ์การลงทุน

### น้ำมันดิบคืดตัวแรง TRADING น้ำมัน-โรงกลั่นที่ LAGGARD

วานนี้ราคาน้ำมันดิบ BRENT / WTI ปรับตัวลงแรง 2.9% และ 3.2% ตามลำดับ ปิดที่ระดับ 73.1 เหรียญฯ/บาร์เรล และ 69.2 เหรียญฯ/บาร์เรล ซึ่งสาเหตุส่วนหนึ่งมาจากบริษัทพลังงานของนอร์เวย์ ประกาศระงับการผลิตที่บ่อน้ำมันแห่งหนึ่ง ซึ่งเป็นบ่อน้ำมันที่ใหญ่ที่สุดในยุโรปตะวันตก เนื่องจากปัญหาไฟฟ้าดับ ซึ่งล่าสุดยังไม่มียกท้าวว่าจะสามารถกลับมาผลิตได้เมื่อไหร่

ส่วนอีกสาเหตุหนึ่ง คือ สงครามระหว่างรัสเซียและยูเครนที่ทวีความรุนแรงขึ้น หลังรัสเซียได้ทำการโจมตีทางอากาศต่อยูเครน โดยเน้นไปที่โครงสร้างพื้นฐานด้านพลังงานของยูเครน ซึ่งทางสหรัฐฯ ได้ตอบโต้ผ่านการอนุมัติให้ยูเครนสามารถใช้อุปกรณ์ของสหรัฐฯโจมตีลึกเข้าไปในดินแดนของรัสเซียได้ ซึ่งต้องติดตามว่าความรุนแรงดังกล่าว จะมีพัฒนาการไปทางไหน อย่างไรก็ตามทั้ง 2 ประเด็น กดดันให้อุปทานน้ำมันในตลาดโลกตึงตัวขึ้น และมักจะดันราคาน้ำมันดิบ BRENT / WTI ขึ้นลง และปรับตัวขึ้นในช่วงสั้นได้ ซึ่งอาจหนุนให้ราคาน้ำมันดิบทยอยปรับตัวขึ้นเรื่อยๆ และหนุนให้อัตราเงินเฟ้อของหลายประเทศต่างๆ เพิ่มขึ้นตามลำดับ ซึ่งจะตามมาด้วยการใช้นโยบายทางการเงินเชิงรุกที่มากขึ้นของ FED ECB BOE รวมถึง BOJ ก็เป็นไปได้ ซึ่งอาจหนุนให้ DOLLAR INDEX แฉียงค่าขึ้น ซึ่งกดดันค่าเงินบาทให้อ่อนค่าตามกลไก

วานนี้ราคาน้ำมันดิบ BRENT / WTI คืดตัวแรง

	Last	%Chg	%MTD	%YTD
BADI	1785	5.50%	28.60%	-14.76%
Newcastle Coal	145.05	0.31%	-1.63%	5.76%
Cotton	66.62	-0.27%	-4.24%	-17.75%
Natural Gas	2.973	3.31%	9.83%	-15.99%
กากถั่วเหลือง	292.1	0.45%	-3.05%	-22.70%
ยางแท่ง	185.3	-0.80%	-6.08%	18.71%
Sugar	22.2	2.87%	-2.37%	7.19%
ยางแผ่น	222.5	-4.09%	-4.51%	28.54%
ถั่วเหลือง	1009.75	1.13%	1.53%	-19.40%
Brent	73.1	2.90%	-0.08%	-5.11%
WTI	69.16	3.19%	-0.14%	-5.48%

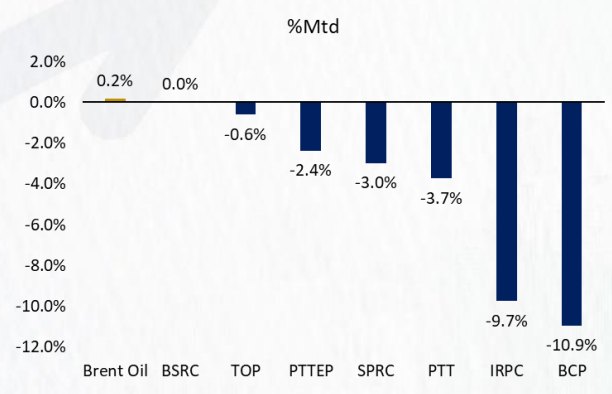
ที่มา: BLOOMBERG, สายงานวิจัย บล. เอเชีย พลัส

โดยวันนี้คาด SET INDEX จะถูกกดดันจาก SENTIMENT เชิงลบดังกล่าว แต่ค่าดัชนีกลุ่มพลังงาน-โรงกลั่นที่มีสัดส่วนสูงถึง 1 ใน 3 ของน้ำหนักทั้งหมดเป็นตัวพยุง ส่วนหุ้นที่ได้ประโยชน์ในยามราคาน้ำมันดิบขาขึ้น ได้แก่กลุ่มผู้ประกอบการผลิตและสำรวจน้ำมันที่มีรายได้อิงกับราคาขายน้ำมัน คือ PTTEP, BCP ส่วนของธุรกิจโรงกลั่น คือ TOP, IRPC, BCP, BSRC, SPRC ซึ่งผลตอบแทนตั้งแต่ต้นเดือน(MTD) LAGGARD ผลตอบแทนราคาราคาน้ำมันดิบ BRENT ดังรูปด้านล่าง

# MARKET TALK

## กลยุทธ์การลงทุน

เปรียบเทียบผลตอบแทนราคาน้ำมันดิบ BRENT กับ หุ่นกลุ่มน้ำมันในไทย (MTD)

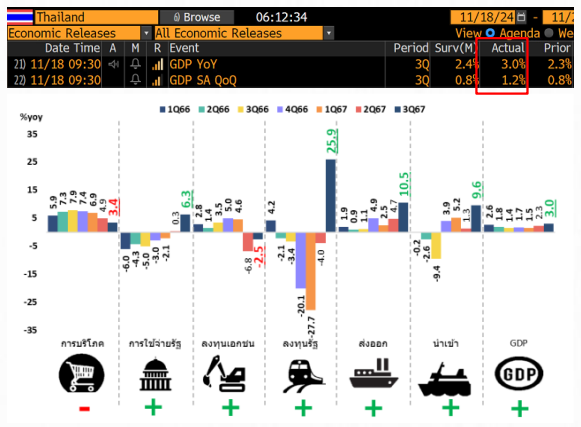


ที่มา: BLOOMBERG, สายงานวิจัย บล. เอเชีย พลัส

### GDP 3Q67 ไทย +3%YOY โตสูงสุดในรอบ 8 ไตรมาส

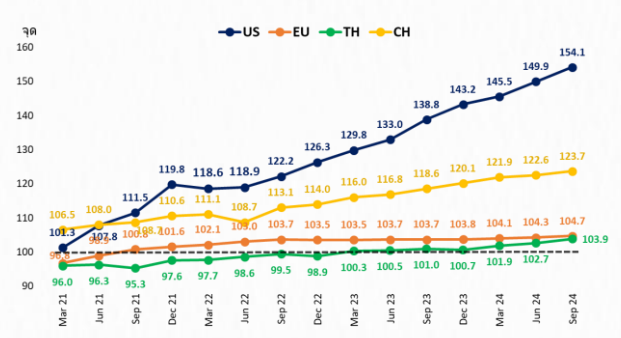
วานนี้ สศช. เผย GDP GROWTH ไทยใน 3Q67 +3.0%YOY (สูงกว่าตลาดคาดที่ 2.4%YOY) และ +1.2%QOQ (สูงกว่าตลาดคาดที่ 0.8%QOQ) โดยมี แรงหนุนเด่นๆ มาจากการลงทุนภาครัฐ (+25.9%YOY), การใช้จ่ายภาครัฐ (+6.3%YOY), การส่งออก (+10.5%YOY), การบริโภค (+3.4%YOY) ขณะที่การลงทุนเอกชนหดตัวน้อยลง (-2.5%YOY) ทำให้ล่าสุดเศรษฐกิจไทยฟื้นตัวขึ้นมาขึ้นเหนือช่วงโควิดมา 7 ไตรมาสติดต่อกันแล้ว

#### เครื่องยนต์หลักขับเคลื่อนเศรษฐกิจไทย



ที่มา: BLOOMBERG, สศช., สายงานวิจัย บล. เอเชีย พลัส

#### ดัชนี GDP (สมมติฐาน 100 จุด ณ สิ้นปี 2019)



ที่มา: BLOOMBERG, สายงานวิจัย บล. เอเชีย พลัส

สศช. ปรับประมาณการเศรษฐกิจในปี 2567 ลดลงเหลือ 2.6% (เดิม 2.3 – 2.8%) โดย GDP 4Q67 ต้องเติบโตอย่างน้อย +3.6%YOY ขณะที่ ปี 2568 คาดเศรษฐกิจไทยเติบโตราว 2.3 – 3.3%

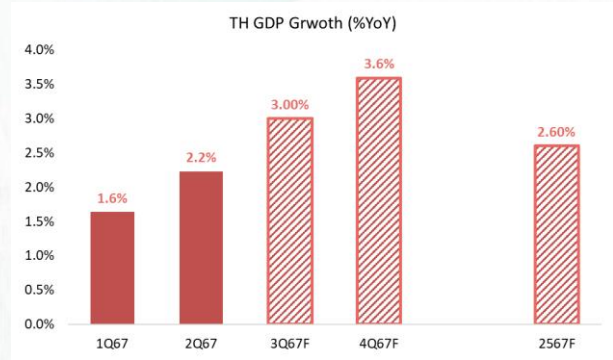
# MARKET TALK

## กลยุทธ์การลงทุน

สศช. คาดการณ์แนวโน้มเศรษฐกิจปี 2567 - 2568

เศรษฐกิจไทยใน 4Q67 เติบโตอีกแค่ 3.6% YOY เพื่อหนุนให้ GDP GROWTH ไทยทั้งปีนี้โต 2.6%

YoY (%)	2566			2567			ประมาณการ	
	ทั้งปี	Q1	Q2	Q3	2567f	2568f		
GDP (CVM)	1.9	1.6	2.2	3.0	2.6	2.3 - 3.3		
การลงทุนรวม	1.2	-4.2	-6.1	5.2	0.2	3.9		
ภาคเอกชน	3.2	4.6	-6.8	-2.5	-0.5	2.8		
ภาครัฐ	-4.6	-27.7	-4.0	25.9	2.4	6.5		
การบริโภคภาคเอกชน	7.1	6.9	4.9	3.4	4.8	3.0		
การจับจ่ายใช้สอย	-4.6	-2.1	0.3	6.3	1.7	2.1		
มูลค่าการส่งออกสินค้า	-1.5	-1.1	4.5	8.9	3.8	2.6		
ปริมาณ	-2.7	-2.4	2.7	7.5	2.5	2.3		
มูลค่าการนำเข้าสินค้า	-3.8	3.3	1.2	11.3	4.4	3.3		
ปริมาณ	-4.1	4.6	-0.9	9.7	3.6	3.0		
ดัชนีราคาผู้บริโภค GDP (%)	1.4	1.9	0.7	1.5	2.5	2.6		
เงินเฟ้อ	1.2	-0.8	0.8	0.6	0.5	0.3 - 1.3		

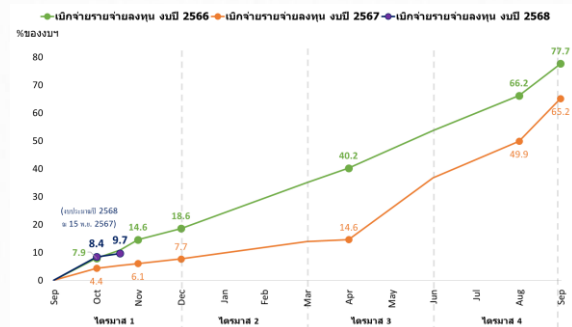


ที่มา: สศช., สายงานวิจัย บล. เอเชีย พลัส

ที่มา: สศช., สายงานวิจัย บล. เอเชีย พลัส

สำหรับแนวโน้มเศรษฐกิจไทยในช่วง 4Q67 คาดมีแนวโน้มดีขึ้น จากความต่อเนื่องของการใช้จ่ายภาครัฐเร่งตัวขึ้น (G ↑) โดยนับตั้งแต่ 1 ต.ค. - 15 พ.ย. 67 ของปีบฯ 2568 รัฐบาลมีการเบิกจ่ายงบลงทุนไปแล้วราว 9.7% ของทั้งหมด ซึ่งสูงกว่าช่วงเดียวกันของปี 2567 ชัดเจน ซึ่งน่าจะช่วยหนุนให้การลงทุนภาคเอกชนค่อยๆ ดีขึ้นด้วย

### ยังเห็นความต่อเนื่องของการใช้จ่ายภาครัฐเร่งตัวในช่วง 4Q67



ที่มา: กรมบัญชีกลาง, สายงานวิจัย บล. เอเชีย พลัส

นอกจากนี้ ยังคาดว่าภาคท่องเที่ยวฟื้นตัวช่วง HIGH SEASON และน่าจะเห็นรัฐบาลเร่งกระตุ้นภาคการบริโภคช่วงปลายปี (C ↑) โดยในช่วงบ่ายวันนี้ (19 พ.ย. 67) รอติดตามการประชุมบอร์ดกระตุ้นเศรษฐกิจนัดแรก โดย สศช. จะเสนอกระตุ้นเศรษฐกิจรูปแบบการลงทุน เพื่อลดความผันผวนและผลกระทบทางเศรษฐกิจ โดยเฉพาะภาคการผลิต (สินค้าทุน, สินค้าคงทน) และคาดว่าจะกระทรวงการคลังจะเสนอแพคเกจกระตุ้นเศรษฐกิจต่างๆ อาทิ

- มาตรการของวินัยปีใหม่ช่วงสิ้นปีหรือต้นปีหน้า
- มาตรการแจกเงินดิจิทัล 10,000 บาท เฟส 2 ให้กับกลุ่มกลุ่มผู้สูงอายุ ช่วงอายุ 50 ปี หรือ 60 ปีขึ้นไป
- มาตรการแก้หนี้ภาคประชาชน

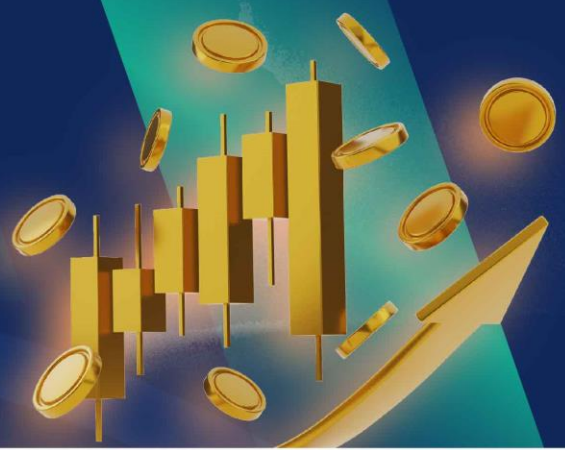
# MARKET TALK

## กลยุทธ์การลงทุน

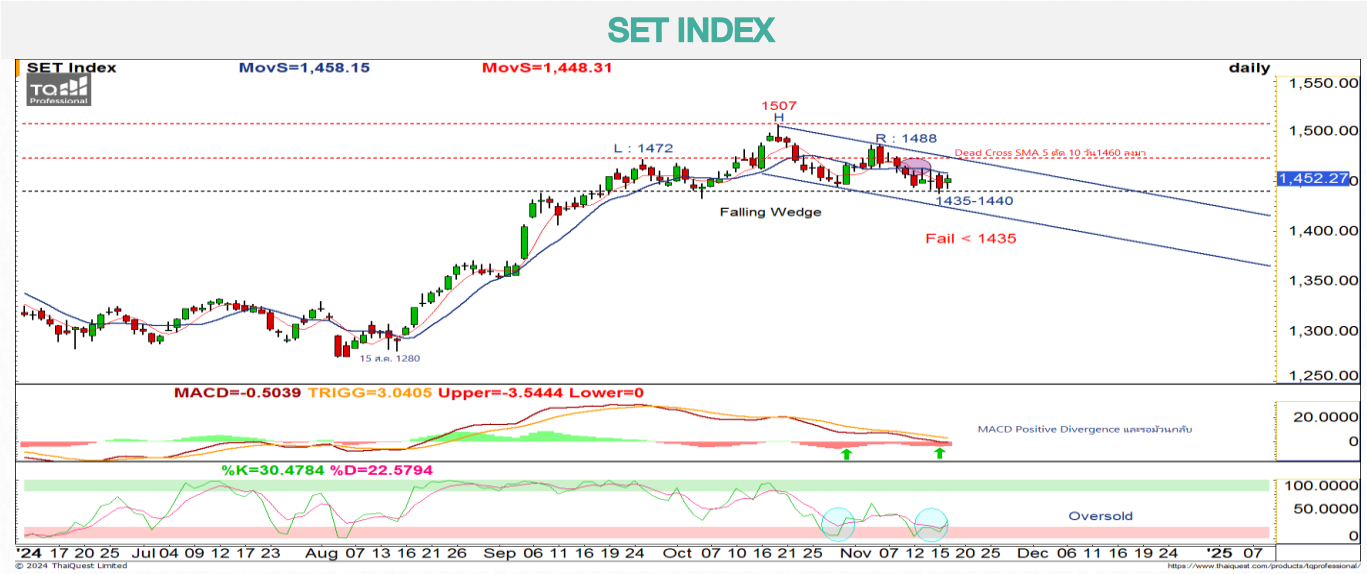
สรุป เศรษฐกิจไทยปีนี้แนวโน้มฟื้นตัวแบบขึ้นบันได และคาดเห็นแรงกระตุ้นภาคการบริโภคช่วงปลายปี ภาคท่องเที่ยวฟื้นตัว บวกกับการเบิกจ่ายการลงทุนของภาครัฐ งบฯ ปี 2568 มีสัญญาณเร่งตัวขึ้น ซึ่งน่าจะช่วยหนุนให้การลงทุนภาคเอกชนค่อยๆ ดีขึ้นด้วย แนะนำหุ้นที่คาดว่าจะได้ประโยชน์ อาทิ BJC CPALL CPAXT, SCC SCCC CK TASCOT, WHA AMATA, CENTEL MINT, KBANK KTB BBL TISCO SCB

# WORLD OF TECHNICAL

## กลยุทธ์ลงทุนทางเทคนิค



19 พฤศจิกายน 2567



แนวรับ: 1447/1440 จุด

แนวต้าน: 1456/1459 จุด

**ประเด็นวิเคราะห์:**

- 18 พ.ย. ต่างชาติกลับมาซื้อสุทธิเป็นวันแรกในรอบ 3 วันทำการ +1,686 ลบ. สถาบันกลับมาซื้อสุทธิ +535 ลบ. พอร์ตโบรกเกอร์ขายสุทธิ 6 วันต่อเนื่อง -3 ลบ. รายย่อยขายสุทธิเป็นวันแรกในรอบ 9 วันทำการ -2,217 ลบ.
- กรอบวันนี้แกว่งช่วง 1440-1459 จุด ระหว่างวันมีแนวต้านย่อยเส้นค่าเฉลี่ย 10-20 วัน ช่วง 1456-1457 จุดวางอยู่บ้าง แต่ภาพหลักบ่งชี้กรอบระยะสั้น Falling Wedge ด้านบนที่ 1460 จุด (Dead Cross เส้นค่าเฉลี่ย 5 วันที่ตัด 10 วัน) ซึ่งซ่อนอยู่ใน Head & Shoulders ตราที่ไม่หลุด 1435 จุด การเสียถอยเต็มตัวในขา Head & Shoulders ลงสู่แนวเส้นค่าเฉลี่ย 200 วัน 1400-1405 จุดยังมีความเสี่ยงไม่มาก
- สอดคล้องกับ MACD ที่มี Positive Divergence และ Fast Stochastic ที่วกกลับขึ้นจาก Oversold และ %K กำลังเร่งเหนือ 30%

**สรุป:**

- Trading เร็ว Lock กำไรเป็นระยะ: **ระวัง 1435 จุด** หากหลุดควรเพิ่มการถือเงินสดมากขึ้น

**Top 5 Most Active Value (BLOCK TRADE)**

Stock	Support	Resistance	Recommend
1 DELTA	157.00	169.00	แนวโน้มขาขึ้น หากย่อไม่หลุดต่ำกว่า 157.00 บาท โมเมนตัมยังแรง
2 KBANK	148.00	153.00	ทำฐานโซน EMA 75 วัน พร้อม MACD ตัด Signal Line ขึ้น หนุนรอบบวก
3 GULF	58.25	66.50	แท่งเทียน Bearish Engulfing คาดหาฐานต่อ Downside ที่ 58.25 บาท
4 BH	204.00	218.00	แท่งเทียน Spinning Bottom คาด Upside เปิดทดสอบ 218.00 บาท
5 BBL	149.00	154.00	รับวันจากโซน EMA 200 วัน สะท้อน Downside จำกัดที่ 149.00 บาท

ข้อมูลในเอกสารฉบับนี้ รวบรวมมาจากแหล่งข้อมูลที่เชื่อถือได้ อย่างไรก็ดี บริษัทหลักทรัพย์ เอเชีย พลัส จำกัด ไม่สามารถที่จะยืนยันหรือรับรองความถูกต้องของข้อมูลเหล่านี้ได้  
 ไม่ว่าประการใดๆ บทวิเคราะห์ในเอกสารนี้ จัดทำขึ้นโดยอ้างอิงหลักเกณฑ์ทางวิชาการเกี่ยวกับหลักการวิเคราะห์ และได้เป็นการขึ้น หรือเสนอแนะให้ซื้อหรือขายหลักทรัพย์ใดๆ  
 การตัดสินใจหรือขายหลักทรัพย์ใดๆ ของผู้อ่าน ไม่ว่าจะเกิดจากการอ่านบทความในเอกสารนี้หรือไม่ก็ตาม ล้วนเป็นผลจากการใช้วิจารณญาณของผู้อ่าน โดยไม่มีส่วน  
 เกี่ยวข้องหรือพัวพันใดๆ กับ บริษัทหลักทรัพย์ เอเชีย พลัส จำกัด ไม่ว่ากรณีใด

# WORLD OF TECHNICAL

## กลยุทธ์ลงทุนทางเทคนิค



### DOHOME

#### TECHNICAL SIGNAL: ชื้อ



#### ประเด็นวิเคราะห์:

- DOHOME สอนหลักฟื้นตัวกลับจากโซนล่าง ทำจิงหะ Higher Low ในรูปแบบ Triple Bottoms เป็นการจำกัด Downside การปรับลง ช่วงสั้นแกว่งขึ้น Breakout ทดสอบโซน EMA 10 วัน ที่ 10.10 บาท ส่งสัญญาณกลับตัว แนวสะสมเมื่อย่อแตะ 9.95 บาท คาดหวังรอบรีบาวนไปที่ 10.80 บาท (EMA 200 วัน)
- Slow Stochastic %K ตัด %D ขึ้น สะท้อนโมเมนตัมเชิงบวก สนับสนุน Price Action

#### คำแนะนำ:

- DOHOME รับบริเวณ 9.95 บาท เป้าทำกำไร 10.80 บาท **Cut Loss เมื่อแตะที่ 9.75 บาท**

### PIN

#### TECHNICAL SIGNAL: ชื้อ



#### ประเด็นวิเคราะห์:

- PIN แนวโน้มหลักยังแกว่งในกรอบขาขึ้น ยืนยันแรงซื้อด้วยจิงหะ Breakout Bullish Flag สะท้อนการเลือกทางขึ้นต่อ เน้นใช้จิงหะย่อสะสม บริเวณแนวรับระยะสั้นที่ 6.20 บาท คาดหวังจิงหะรีบาวนทดสอบ High ล่าสุดที่ 6.75 บาท
- RSI แรงเหนือระดับ 50 บ่งชี้การเข้าสู่เขต Bullish Zone สนับสนุน Price Action

#### คำแนะนำ:

- PIN รับบริเวณ 6.20 บาท เป้าทำกำไร 6.75 บาท **Cut Loss เมื่อแตะที่ 5.90 บาท**



# WORLD OF TECHNICAL

## กลยุทธ์ลงทุนทางเทคนิค



### ASPS Technical Portfolio

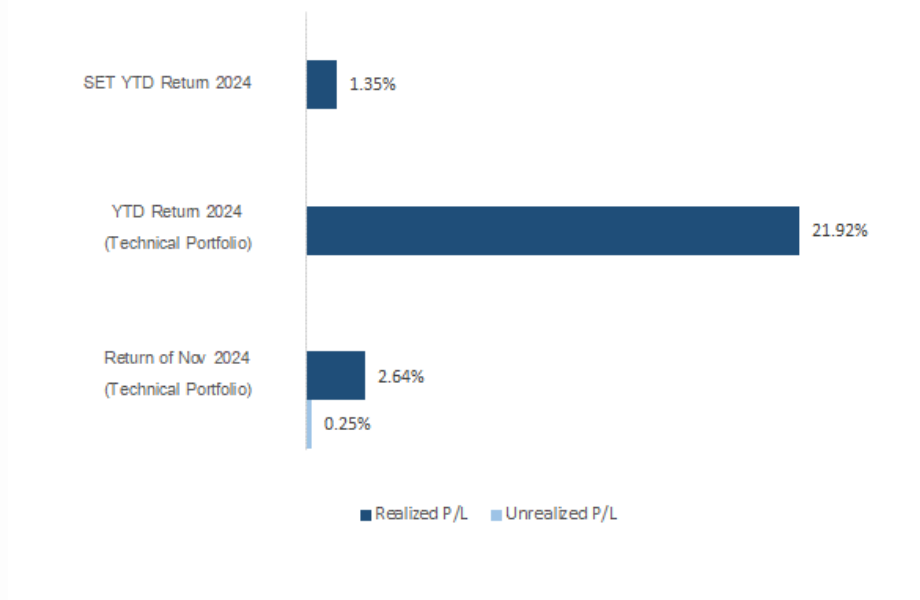
Date	Stock	Target Price	Cut Loss/	Price Start	Price Close	Return %	Weight	Action
<b>TECHNICAL BUY SIGNAL</b>								
19-Nov-24	DOHOME	10.80	9.75	N.A.	10.20	N.A.	7.50%	รับบริเวณ 9.95 บาท
19-Nov-24	PIN	6.75	5.90	N.A.	6.35	N.A.	7.50%	รับบริเวณ 6.20 บาท
18-Nov-24	GLOBAL	16.90	15.20	15.90	16.00	0.63%	7.50%	เปิดสถานะได้ที่ 15.90 บาท
18-Nov-24	SAWAD	42.00	37.00	38.50	38.75	0.65%	7.50%	เปิดสถานะได้ที่ 38.50 บาท
18-Nov-24	SPALI	20.30	18.30	19.10	19.40	1.57%	7.50%	เปิดสถานะได้ที่ 19.10 บาท
18-Nov-24	SCGP	25.00	22.60	N.A.	24.30	N.A.	7.50%	รับบริเวณ 23.30 บาท
15-Nov-24	AP	9.25	8.40	8.55	8.75	2.34%	7.50%	เปิดสถานะได้ที่ 8.55 บาท
15-Nov-24	SJWD	13.20	11.50	12.00	11.90	-0.83%	7.50%	เปิดสถานะได้ที่ 12.00 บาท
15-Nov-24	BJC	24.30	21.70	22.40	22.70	1.34%	7.50%	เปิดสถานะได้ที่ 22.40 บาท
15-Nov-24	PTG	10.10	9.05	9.35	9.25	-1.07%	7.50%	เปิดสถานะได้ที่ 9.35 บาท
14-Nov-24	ERW	4.10	3.70	3.88	4.10	5.67%	7.50%	ปิดที่เป้าหมาย*
14-Nov-24	MAJOR	15.40	13.80	N.A.	14.60	N.A.	7.50%	ปิดสถานะ*
14-Nov-24	SPA	7.60	6.80	7.10	7.25	2.11%	7.50%	ปิดสถานะ*
<b>TECHNICAL SELL SIGNAL</b>								

\*หมายเหตุ: หากราคาไม่ถึงเป้าหมายที่กำหนดภายใน 3 วัน แนะนำปิดสถานะเพื่อลดความเสี่ยง

\*\*ปรับกลยุทธ์: เปลี่ยนจุดเข้าซื้อหรือจุดขาย

ที่มา: สายงานวิจัย บล. เอเชีย พลัส

### Accumulated Return of Technical Portfolio



ที่มา: สายงานวิจัย บล. เอเชีย พลัส

# WORLD OF TECHNICAL

## กลยุทธ์ลงทุนทางเทคนิค



### SET50 INDEX FUTURES

#### S50Z24 : รอปิด LONG เพิ่ม



แนวรับ: 928-930 จุด

แนวต้าน: 944-950 จุด

**ประเด็นวิเคราะห์:**

- 18 พ.ย. ต่างชาติกลับมา Long สุกธิ +1,925 สัญญา สถาบัน Short สุกธิเป็นวันแรกในรอบ 3 วันทำการ -1,082 สัญญา รายย่อย Short สุกธิเป็นวันแรกในรอบ 3 วันทำการ -843 สัญญา
- ค่า Basis เร่งช่วง Premium เพิ่มขึ้นจาก +1.14 จุด เป็น +1.39 จุด วันนี้ Sideways เข็มบวก อาจติดแนวต้านย่อย 943-944 จุดได้บ้าง เพราะเป็นแนว Dead Cross (เส้นค่าเฉลี่ย 5 วันที่ตัดเส้นค่าเฉลี่ย 10 วันลงมา) แต่ระยะถัดไปมีโอกาสทะลุแนวต้าน 950 จุด เพื่อรอเปิด Upside ต่อรอบฟื้น Double Bottoms เป้าหมาย 960-968 จุด โดย MACD ที่เกิด Positive Divergence และ Fast Stochastic ที่ตีกลับจาก Oversold และ %K เร่งตัวเกิน 50%

**คำแนะนำ:**

- ต้นทุน Long 15 พ.ย. ที่ผ่านมาช่วง 928-931 จุด เข้าวานปิดทำกำไร 937-941 จุดไปแล้ว ไม่สุดท้ายรอปิด 943-954 จุด **Stop Profit หลุด 933 จุด**

### SINGLE STOCK FUTURES

#### CPALLZ24: LONG



แนวรับ: 62.75-63.25 บาท

แนวต้าน: 66.75 บาท

**ประเด็นวิเคราะห์:**

- CPALL รอหลักแกว่งพักตัวในแนวโน้มขาขึ้นตามกรอบ Bullish Rectangle กรอบการเคลื่อนไหวที่ 62.75-66.75 บาท
- สัญญาณกลับตัวจากแท่งเทียน Hammer โซนแนวรับเส้น EMA 75 วัน

**คำแนะนำ:**

- ก่อสถานะ: Long CPALLZ24 ทุน 62.80 บาท มีเป้าหมายทำกำไรที่ 66.75 บาท **Cut Loss 0.70 บาทจากทุน**

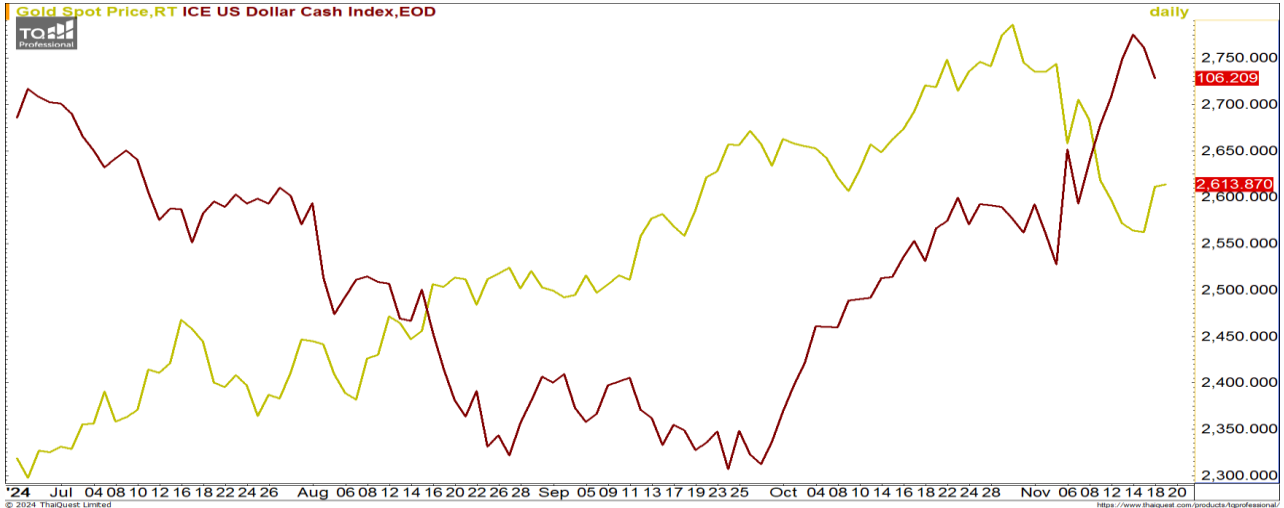
# WORLD OF TECHNICAL

## กลยุทธ์ลงทุนทางเทคนิค



### GOLD ONLINE FUTURES

#### GOZ24 : รอปิด LONG เพิ่ม



แนวรับ: \$2530\*/\$2500

แนวต้าน: \$2630-\$2650

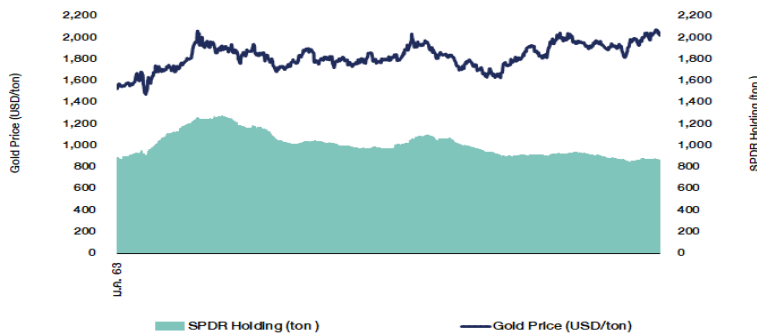
#### ประเด็นวิเคราะห์:

- (+) 18 พ.ย. ที่ผ่านมากองทุน SPDR ซื้อทองคำติดต่อกันเป็นวันที่สอง 1.72 ตัน หนุ่ยยอดรวมการถือครองเพิ่มขึ้นแต่ละระดับ 871.65 ตัน
- (+) ประธานาธิบดี โจ ไบเดน ได้อนุมัติให้ยูเครนสามารถใช้ขีปนาวุธ Army Tactical Missile Systems ของสหรัฐฯ โจมตีเข้าไปในดินแดนของรัสเซีย ฟากรัสเซียตอบโต้ว่าอาจลุกลามกลายเป็นสงครามโลกครั้งที่ 3 เพราะการกระทำของไบเดนเป็นการบ่งชี้ว่าสหรัฐฯ เข้ามาเกี่ยวข้องโดยตรงในการทำสงครามกับรัสเซีย หนุนแรงซื้อถึงทำาสินทรัพย์ปลอดภัย เช่น สัญญาทองคำตลาด COMEX ส่งมอบเดือน ธ.ค. +\$44.50
- (+) ดัชนีค่าเงินดอลลาร์ติดแนวแข็งค่าที่ 107 จุด และเริ่มอ่อนค่า มีฐาน 104-105 จุด เป็นอีกแรงหนุนการยั้บขึ้นของราคาทองคำ
- ราคาทองคำตลาด COMEX ส่งมอบเดือน ธ.ค. กำลังติดกลับขึ้นจากฐาน Oversold อีก 1 ฑา สอดคล้องกับ MACD และ Fast Stochastic ที่เร่งขึ้นจาก 30% ะนันการคิดจากแนวรับ \$2530 จะลู่เป้าหมายช่วงสั้นค่าเฉลี่ย 14-34 วัน \$2630-\$2650 โดยระวังการติดรอบนี้ตราบที่ไม่ทะลุ \$2690 เสี่ยงแดง 1 ฑาเพื่อลงต่อ เพราะเป็นการติดเพื่อสร้างไหล่ขวาตามโอกาสเกิด Head & Shoulders

#### คำแนะนำ:

- พอร์ตถือ Long 15 พ.ย. ที่ผ่านมา \$2560-\$2570 เข้าเมื่อวานทำกำไร \$2590-\$2610 ไปแล้ว ที่เหลือรอปิดทั้งหมด \$2630-\$2650 **Stop Profit หากหลุด \$2590**

### SPDR Gold Shares



ที่มา: สายงานวิจัย บล. เอเชีย พลัส

# WORLD OF TECHNICAL

## กลยุทธ์ลงทุนทางเทคนิค



### สถานะนักลงทุน

	SET50 Futures Long(Short) Position : Contract			Accumulated Long(Short)		
	Long	Short	Net	2 Days	1 Weeks	1 Months
Institution	30,502	31,584	-1,082	-70	1,615	11,634
Foreign	94,988	93,063	1,925	-848	-10,062	-42,267
Retail	84,850	85,693	-843	918	8,447	30,633

	Single Stock Futures Long(Short) Position : Contract			Accumulated Long(Short)		
	Long	Short	Net	2 Days	1 Weeks	1 Months
Institution	32,321	24,478	7,843	20,544	113,674	223,627
Foreign	6,844	4,306	2,538	14,002	33,918	106,403
Retail	26,787	37,168	-10,381	-34,546	-147,592	-330,030

ที่มา: สายงานวิจัย บล. เอเชีย พลัส (\*MTD 21 ต.ค.67 - 18 พ.ย.67)

### ภาพรวมการซื้อขาย SET50 Index

UNDERLYING	Close	Chg	%Chg	สปรนการซื้อขาย
SET50	938.91	7.35	0.78%	18/11/24

Symbol	Settle	Chg	%Chg	Vol.	OI	OI Chg
S50V24	924.01	0.0	0.0%	66	138	0
S50X24	938.60	4.1	0.4%	20	78	-3
S50Z24	940.30	7.6	0.8%	189,809	561,110	22,338
S50H25	935.70	7.6	0.8%	15,565	63,422	-1,835
S50M25	932.80	7.8	0.8%	3,075	19,735	-282
S50U25	930.20	7.6	0.8%	1,821	11,973	305

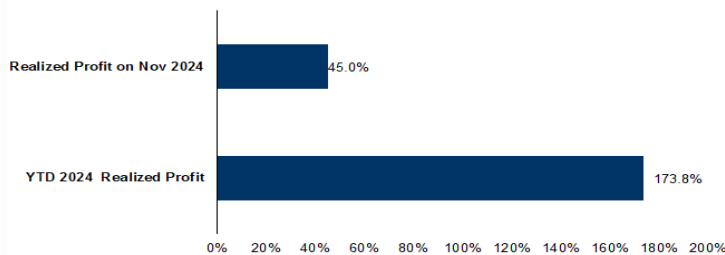
ที่มา: สายงานวิจัย บล. เอเชีย พลัส

### Top 20 Most Active Volume

	Future	Settle Price	Basis	Vol	OI	OI Chang	Leverage	Resistance	Support
1	BTSZ24	4.85	5.4	2,855	31,091	-1,508	13.64	4.86	4.78
2	IRPCZ24	1.38	2.44	2,034	35,992	-1,007	6.61	1.40	1.34
3	AWCZ24	3.6	15.4	1,826	35,672	-795	6.92	3.61	3.39
4	ERWZ24	4.18	8	1,696	2,869	-495	14.76	4.17	4.00
5	SAMARTZ24	7.69	5.65	1,521	10,585	517	16.03	7.59	7.54
6	MINTZ24	26.15	286	1,332	4,563	-788	13.97	26.15	24.99
7	TOPZ24	40.7	18	1,279	2,404	-885	3.97	41.25	38.81
8	BAMZ24	6.86	24	1,175	6,360	-37	16.71	7.02	6.10
9	BLANDZ24	0.62	206	1,007	12,768	5	18.21	0.64	0.60
10	SIRIZ24	1.75	30.5	1,001	10,233	-501	11.98	1.75	1.71
11	CENTELZ24	37.75	60.75	790	1,609	-199	11.10	37.84	37.36
12	VGIZ24	2.46	0.4	686	50,394	29	4.05	2.46	2.25
13	GULFZ24	62.25	#N/A	625	4,706	-2,875	6.19	62.79	62.06
14	PTTGZ24	25.25	20.4	618	4,254	91	6.38	25.38	23.55
15	BLZ24	151.41	27	588	8,498	-75	17.05	152.98	149.50
16	JMTZ24	17.86	41	577	15,257	-100	8.12	18.00	17.44
17	CPALLZ24	63.48	5.8	557	4,427	352	15.81	64.23	62.34
18	SPRCZ24	6.5	40.75	543	4,486	-469	9.03	6.55	6.04
19	BANPUZ24	5.64	1.39	534	17,858	370	8.54	5.70	5.49
20	AAVZ24	2.92	123.5	515	10,194	5	16.78	3.02	2.86

ที่มา: สายงานวิจัย บล. เอเชีย พลัส

### Tracking Performance



หมายเหตุ การคำนวณผลตอบแทนจะใช้ราคาเปิดในวันแนะนำเป็นต้นทุน เทียบกับราคาปิดล่าสุด เป็นผลตอบแทนสะสมจนถึงวันที่ฝ่ายวิจัยแนะนำให้ปิดสถานะทำกำไร/ตัดขาดทุน

### RESEARCH DIVISION

บริษัทหลักทรัพย์ เอเชีย พลัส

ประสิทธิ์ รัตนกิจจกมล, CISA, CFA

นักวิเคราะห์ปัจจัยพื้นฐานด้านตลาดทุน และด้านเทคนิค

เลขทะเบียนนักวิเคราะห์: 025917

นวลพรรณ น้อยรัชชกุล

นักวิเคราะห์ปัจจัยพื้นฐานด้านตลาดทุน และด้านเทคนิค

เลขทะเบียนนักวิเคราะห์: 019994

ปวีศา เลิศกิจคุณานนท์

นักวิเคราะห์ปัจจัยพื้นฐานด้านตลาดทุน และด้านเทคนิค

เลขทะเบียนนักวิเคราะห์: 009579

ธนัฐธส เกิดนเดธ

นักวิเคราะห์ปัจจัยพื้นฐานด้านตลาดทุน และด้านเทคนิค

เลขทะเบียนนักวิเคราะห์: 048495

## TOP20 NVDR UPDATE



19 พฤศจิกายน 2567

## Top 20 NVDR Net Buying Value (B m)

Stock	Date					
	18-ว.ย.	15-ว.ย.	14-ว.ย.	13-ว.ย.	12-ว.ย.	11-ว.ย.
KBANK	253.4	80.8	-181.8	-27.6	-48.7	-102.2
GULF	197.4	-190.2	267.6	284.3	456.8	219.0
PTTGC	148.7	-67.7	-52.2	-69.6	1.0	-13.0
SCC	147.5	-120.4	-326.1	-5.1	13.7	14.2
TOP	122.4	103.3	-28.3	93.2	-73.0	-59.4
TU	106.9	-42.2	31.2	35.6	-2.1	-19.8
BCP	106.4	11.1	-22.9	-87.1	-46.9	-12.3
SCB	94.0	8.2	34.5	29.6	-11.4	-46.9
KTB	94.0	41.8	-101.0	-98.6	-79.1	26.2
DELTA	88.7	-379.0	-174.5	282.5	-135.7	76.9
INTUCH	69.2	-4.9	-37.1	82.1	55.8	36.5
TASCO	67.7	99.4	45.6	20.8	9.7	1.3
ERW	58.3	-0.4	-10.4	-12.4	-2.2	-1.4
MINT	57.3	-35.5	10.2	-19.1	-44.0	20.8
SCGP	43.1	84.4	35.1	-3.8	88.5	35.1
BANPU	40.7	-34.7	2.2	7.7	-23.4	-6.7
SPRC	39.2	-36.2	-22.3	13.7	3.6	-2.5
ADVANC	36.6	-9.1	224.0	-37.5	505.3	-91.9
KKP	33.2	3.3	1.7	1.8	4.3	4.3
EA	29.6	-96.8	130.8	19.2	62.2	136.9

## Top 20 NVDR Net Selling Value (B m)

Stock	Date					
	18-ว.ย.	15-ว.ย.	14-ว.ย.	13-ว.ย.	12-ว.ย.	11-ว.ย.
CPALL	-179.8	-438.3	-139.7	-333.4	-800.9	-422.1
PTTEP	-165.7	255.4	207.8	167.5	-110.4	96.4
AOT	-112.6	177.0	200.0	90.8	-24.1	-53.6
CPF	-108.7	-33.1	-107.9	-109.3	-41.1	-114.2
BH	-88.9	-264.7	-420.4	-541.7	-168.7	-232.8
CCET	-84.8	-266.6	454.1	-97.7	5.0	36.0
MTC	-39.6	4.1	-31.1	-75.6	-48.4	-27.9
PRM	-29.1	-22.9	-9.8	-20.6	-7.3	-24.1
MASTER	-26.1	-6.4	34.0	-5.3	-12.0	11.4
SAPPE	-22.7	-17.4	73.1	-5.1	-5.7	-10.8
CRC	-20.6	-30.0	316.7	2.9	-8.4	-18.5
HMPRO	-20.1	-26.1	-22.2	26.6	108.1	19.7
VGI	-19.7	-19.0	-32.7	33.8	87.0	22.4
AMATA	-19.1	8.7	21.3	112.7	8.2	-5.6
ITC	-18.7	-11.3	-65.2	-46.7	-52.4	-44.0
COM7	-17.1	-18.6	34.9	66.9	15.2	-55.3
PTT	-17.1	-51.9	-380.0	-83.2	-57.9	-37.3
OKJ	-16.1	-6.5	31.6	-5.0	27.6	24.2
BTS	-13.7	-66.5	-34.8	-38.9	-45.5	-107.3
OSP	-13.4	-22.6	-46.7	43.4	-21.8	5.7

## Top 20 NVDR Most Active by Value (B m)

Stock	Total	Buy	Sell	Net	% *
DELTA	1,382.4	735.6	646.8	88.7	28.9
KBANK	889.7	571.5	318.1	253.4	23.4
CCET	719.0	317.1	401.9	-84.8	10.9
BH	680.8	296.0	384.8	-88.9	26.7
CPALL	639.2	229.7	409.5	-179.8	26.7
GULF	636.4	416.9	219.5	197.4	23.4
SCC	618.2	382.9	235.4	147.5	35.8
ADVANC	617.2	326.9	290.3	36.6	27.5
CPF	543.0	217.1	325.8	-108.7	51.1
PTTEP	535.7	185.0	350.7	-165.7	37.9
BBL	493.2	261.2	232.0	29.1	20.2
AOT	450.7	169.1	281.7	-112.6	25.2
BDMS	437.0	224.4	212.6	11.9	45.9
PTT	381.1	182.0	199.1	-17.1	24.6
PTTGC	377.8	263.3	114.5	148.7	32.6
TOP	328.5	225.4	103.1	122.4	27.5
INTUCH	313.1	191.1	122.0	69.2	18.7
BCP	282.4	194.4	88.0	106.4	38.1
SCB	269.0	181.5	87.5	94.0	19.9
TU	260.2	183.5	76.6	106.9	21.9

## Top 20 NVDR Daily Outstanding

Stock	Thai NVDR's	Paid Up	% of Paid Up
	Investment *	Capital Shares	Capital **
TISCO-P	7,300	9,859	74.04
MBK-W4	1,808,013	5,742,050	31.49
MORE	2,128,615,174	7,176,748,441	29.66
BBL	446,620,289	1,908,842,894	23.40
KBANK	363,634,075	2,369,327,593	15.35
THIP	12,973,802	89,999,686	14.42
GBX	147,541,491	1,089,076,392	13.55
BH	103,751,443	794,915,942	13.05
AMATA	149,679,475	1,150,000,000	13.02
FSX	106,202,019	818,866,777	12.97
TRUE	4,256,047,132	34,552,100,801	12.32
KKP-W6	8,576,068	70,546,511	12.16
CPALL	1,073,681,584	8,983,101,348	11.95
BDMS	1,864,626,328	15,892,001,895	11.73
CHO-W4	32,525,833	278,474,616	11.68
MILL-W7	161,922,321	1,388,422,796	11.66
AH	39,886,848	354,842,012	11.24
AAV	1,397,434,058	12,849,999,997	10.87
RCL	88,084,418	828,750,000	10.63
GL	157,581,361	1,525,538,158	10.33

\* % of Trading Volume in Underlying Securities

ที่มา: set.or.th

Note: Paid up capital shares of warrants are the number of issued warrants deduct from the total exercised warrants

\* Thai NVDR's investment = จำนวนหุ้นที่ ThaiNVDR ถือครองโดยที่ยังไม่ได้ออกรายการที่รอการชำระราคาและส่งมอบหลักทรัพย์

\*\* ตามเกณฑ์ของธนาคารแห่งประเทศไทย บริษัท ไทยเอ็นวีดีอาร์ สามารถถือครองหุ้นได้ไม่เกิน

- 25% ของทุนจดทะเบียนชำระแล้ว สำหรับ BAY CIMBT KKP KTB LHFG SCB TCAP TISCO TMB และ BFIT

35% ของทุนจดทะเบียนชำระแล้ว สำหรับ BBL และ KBANK





## รายงานการเปลี่ยนแปลงการถือหลักทรัพย์และสัญญาซื้อขายล่วงหน้าของผู้บริหาร (แบบ 59) ประจำวันที่ 18 พฤศจิกายน 2567

ชื่อบริษัท	วิธีการได้มา /จำหน่าย	ชื่อผู้บริหาร	ประเภทหลักทรัพย์	วันที่ได้มา /จำหน่าย	จำนวน	ราคา
ADVICE	ซื้อ	นาง อโนชา เลิศเจริญวัฒน์	หุ้นสามัญ	13/11/2567	63,500	5.85
ADVICE	ซื้อ	นาย บัญชา วงศ์หลักภัย	หุ้นสามัญ	13/11/2567	1,300,000	5.67
Revoked by Reporter						
ADVICE	ซื้อ	นาย บัญชา วงศ์หลักภัย	หุ้นสามัญ	13/11/2567	19,500	5.65
ADVICE	ซื้อ	นาย บัญชา วงศ์หลักภัย	หุ้นสามัญ	13/11/2567	1,300,000	5.71
ADVICE	ซื้อ	นาย ศรีชัย ปัญหา	หุ้นสามัญ	13/11/2567	800,000	5.79
BLC	ซื้อ	นาย สุวิทย์ งามภูพันธ์	หุ้นสามัญ	15/11/2567	670,000	5.40
BTC	ซื้อ	นาย พงษ์ชัย เศรษฐสุวรรณ	หุ้นสามัญ	15/11/2567	3,890,000	0.65
CCET	ขาย	นาย เว่ย จ้าว หวัง	หุ้นสามัญ	15/11/2567	100,000	9.20
FN	โอน	นาย โอบา สงวนวัฒนา	หุ้นสามัญ	14/11/2567	500,000	-
FN	โอน	นาย โอบา สงวนวัฒนา	หุ้นสามัญ	14/11/2567	2,500,000	-
FTE	ซื้อ	นาย ทักษิณ ดันดีไพจิตร	หุ้นสามัญ	15/11/2567	149,100	1.50
FTE	ขาย	นาย ประพันธ์ จิตรเจริญชัย	หุ้นสามัญ	18/11/2567	10,000	1.51
FTI	ซื้อ	นาง วรญา ภูพานิช	หุ้นสามัญ	4/11/2567	92,700	2.08
FTI	ซื้อ	นาง วรญา ภูพานิช	หุ้นสามัญ	15/11/2567	200,000	2.06
GFC	ซื้อ	นาย ประมุข วงศ์ชนะเกียรติ	หุ้นสามัญ	15/11/2567	40,000	6.95
GFC	ซื้อ	นาย พิทักษ์ เล่าห์เกริกเกียรติ	หุ้นสามัญ	14/11/2567	267,300	6.96
JDF	ซื้อ	นาย ชีรบูล หอสังจกุล	หุ้นสามัญ	15/11/2567	50,000	2.08
JDF	ซื้อ	นาย ชีรบูล หอสังจกุล	หุ้นสามัญ	15/11/2567	30,000	2.10
JMT	ซื้อ	นาย สุทธิรักษ์ ศรีชัยธราภรณ์	หุ้นสามัญ	15/11/2567	5,000	17.80
KAMART	ซื้อ	นาย วงศ์วิวัฒน์ ทิชศิริกุล	หุ้นสามัญ	12/11/2567	20,000	9.85
KCG	ซื้อ	นาย ชัยวัฒน์ วัฒนชัยสวัสดิ์	หุ้นสามัญ	15/11/2567	100,000	9.32
KCG	ซื้อ	นาย ทรงธรรม เพียรพัฒน์นารีไทย	หุ้นสามัญ	15/11/2567	10,000	9.15
KCG	ซื้อ	นาย ทรงธรรม เพียรพัฒน์นารีไทย	หุ้นสามัญ	15/11/2567	4,000	9.21
LPH	ซื้อ	นาย ปราโมทย์ ภูณานนท์	หุ้นสามัญ	15/11/2567	17,200	4.38
LPH	ซื้อ	นาย ปราโมทย์ ภูณานนท์	หุ้นสามัญ	15/11/2567	63,700	4.40
MEDEZE	ซื้อ	นาย ธนัท กุลกาญจน์นารวรรณ	หุ้นสามัญ	15/11/2567	61,200	7.80
MEDEZE	ซื้อ	นาย ธนัท กุลกาญจน์นารวรรณ	หุ้นสามัญ	15/11/2567	25,000	8.00
NEO	ซื้อ	นาย วีรพันธ์ พูลเกษ	หุ้นสามัญ	15/11/2567	20,000	36.50
PACO	รับโอน	นาย กิตติศักดิ์ เลิศขจรกิตติ	หุ้นสามัญ	14/11/2567	14,800,000	-
PACO	ซื้อ	นาย ธเนศ เลิศขจรกิตติ	หุ้นสามัญ	14/11/2567	4,100	1.34
PACO	ขาย	นาย ธเนศ เลิศขจรกิตติ	หุ้นสามัญ	14/11/2567	300,000	1.40
PACO	ซื้อ	นาย ธเนศ เลิศขจรกิตติ	หุ้นสามัญ	15/11/2567	15,200	1.35
PACO	โอน	นาย สมศักดิ์ เลิศขจรกิตติ	หุ้นสามัญ	14/11/2567	14,800,000	-
PACO	โอน	นาย สมศักดิ์ เลิศขจรกิตติ	หุ้นสามัญ	15/11/2567	14,800,000	1.35
Revoked by Reporter						
PACO	โอน	นาย สมศักดิ์ เลิศขจรกิตติ	หุ้นสามัญ	15/11/2567	14,800,000	-
Revoked by Reporter						
PCC	ซื้อ	นาย กิตติ สิมฤทธิ์	หุ้นสามัญ	15/11/2567	46,900	2.83
PLT	ซื้อ	นางสาว กุศลอร แสงบุญเกิด	หุ้นสามัญ	15/11/2567	450,000	0.76
PPM	ซื้อ	นาง นันธิรา ฤทธิมนตร์	หุ้นสามัญ	15/11/2567	1,300	1.88
SICT	ซื้อ	นาย นัยวุฒิ วงษ์โคเมท	หุ้นสามัญ	15/11/2567	90,000	4.66
TATG	ซื้อ	นาย คาวุธ หฤทัย	หุ้นสามัญ	15/11/2567	70,000	1.17
TATG	ซื้อ	นาย คาวุธ หฤทัย	หุ้นสามัญ	15/11/2567	160,000	1.20
TU	ขาย	นาย ชีรพงศ์ จันศิริ	หุ้นสามัญ	14/11/2567	2,500,000	14.26
VL	ซื้อ	นาง ชุติภา กลิ่นสุวรรณ	หุ้นสามัญ	13/11/2567	3,800,000	1.22
VL	ซื้อ	นาง ชุติภา กลิ่นสุวรรณ	หุ้นสามัญ	14/11/2567	36,500,000	1.23
WPH	ซื้อ	นาย พรเลิศ บุญสันติสุข	หุ้นสามัญ	15/11/2567	100,000	10.50

ที่มา: sec.or.th

## รายงานการได้มา/จำหน่ายหลักทรัพย์ของกิจการ (แบบ 246-2) ประจำวันที่ 18 พฤศจิกายน 2567

หลักทรัพย์	ชื่อผู้ได้มา/จำหน่าย	วิธีการ	ประเภท หลักทรัพย์ 1	% ก่อน			วันที่ได้มา/ จำหน่าย	% หลัง			หมายเหตุ 3
				ได้มา/ จำหน่าย	ได้มา/ จำหน่าย	ได้มา/ จำหน่าย		ได้มา/ จำหน่าย	ได้มา/ จำหน่าย	ได้มา/ จำหน่าย	
GCAP	ADVANCE OPPORTUNITIES FUND I	จำหน่าย	หุ้น	5.1074	0.1767	4.9307	15/11/2567	5.1074	0.1767	4.9307	
1.	หุ้น หมายถึง หุ้นสามัญหรือหุ้นเรเนอวาลหรือในเอกสารในแบบ 2-ไอชอนที่ติดจากหลักทรัพย์อ้างอิงไทย (DR) หลักทรัพย์แปลงสภาพ หมายถึง ในสำคัญเอกสารที่ซื้อหุ้นสามัญ หุ้นกู้แปลงสภาพ หรือหลักทรัพย์อื่นที่อาจแปลงสภาพได้										
2.	กรณีที่มีการรายงานเป็นกลุ่ม ชื่อผู้ได้มา/จำหน่าย จะแสดงข้อมูลของบุคคลในกลุ่มที่มีการเปลี่ยนแปลง ส่วน %การได้มา/จำหน่าย และ %หลังการได้มา/จำหน่าย จะแสดงตัวเลขของทั้งกลุ่ม และบุคคลตามมาตรา 258 (นิยามตามบุคคลมาตรา 258)										
3.	ข้อมูลเบื้องต้น หมายถึง ข้อมูลยังไม่ครบถ้วน และ/หรือ อยู่ระหว่างการสอบสวน										
	อนันท์เทวี หมายถึง ผู้รายงานยื่นเอกสารชุดใหม่ เพื่อแก้ไขชุดเดิม										
	chain principle หมายถึง การได้มา/จำหน่ายโดยอ้อม และเป็นการได้มาในจำนวนที่ทำได้ตามข้อกำหนดของหลักทรัพย์ทั้งหมดของกิจการ										

ที่มา: sec.or.th



# TURNOVER LIST



19 พฤศจิกายน 2567

## TURNOVER LIST & TRADING ALERT หลักทรัพย์ที่เข้าข่ายมาตรการจำกัดการซื้อขาย

-

### หมายเหตุ

เมื่อหุ้นสามัญเข้ามาตรการให้หลักทรัพย์อื่นของบง. และหลักทรัพย์ที่มีการอ้างอิงหลักทรัพย์ของบง. เข้ามาตรการจำกัดการซื้อขายด้วย (ยกเว้น DW) โดย

**1. Cash Balance:** สมาชิกต้องดำเนินการให้ลูกค้าซื้อหลักทรัพย์ด้วยบัญชี **Cash Balance** เท่านั้น โดยลูกค้าต้องวางเงินสดไว้ล่วงหน้ากับสมาชิกเต็มจำนวนก่อนซื้อหลักทรัพย์

**2. ห้ามคำนวณวงเงินซื้อขาย:** ห้ามสมาชิกใช้หลักทรัพย์เป็นหลักประกันในการคำนวณเป็นวงเงินซื้อขายหลักทรัพย์ (ในทุกประเภทบัญชี)

**3. ห้าม Net Settlement:** ห้ามสมาชิกหักกลบราคาค่าซื้อกับราคาค่าขายหลักทรัพย์เดียวกันในวันเดียวกัน (ซื้อและขายหลักทรัพย์เดียวกันในวันเดียวกัน ค่าขายคืนเป็นวงเงินในวันทำการถัดไป)

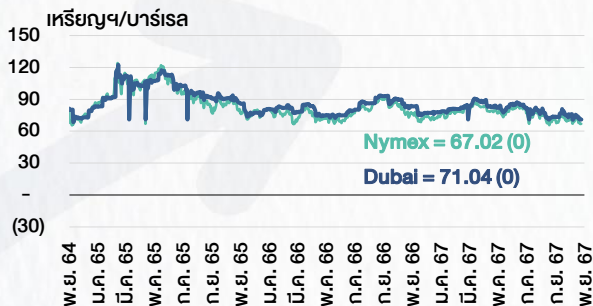
ทั้งนี้ มาตรการจำกัดการซื้อขาย มีปัจจัยที่ใช้ในการพิจารณา คือ อัตราหมุนเวียนการซื้อขาย (**Turnover ratio**) มูลค่าการซื้อขาย และราคาซื้อขาย ที่ไม่สอดคล้องกับปัจจัยพื้นฐาน เช่น **P/E Ratio** เป็นต้น

ที่มา: set.or.th

# CYCLICAL WATCH

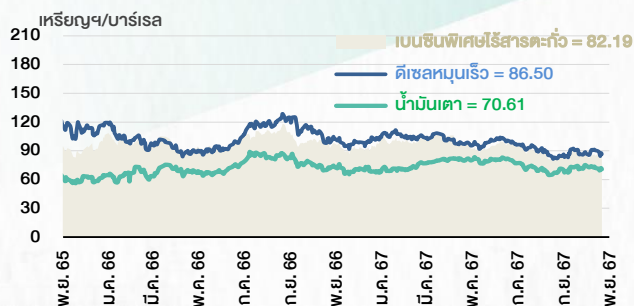
🕒 19 พฤศจิกายน 2567

## ราคาน้ำมันดิบ



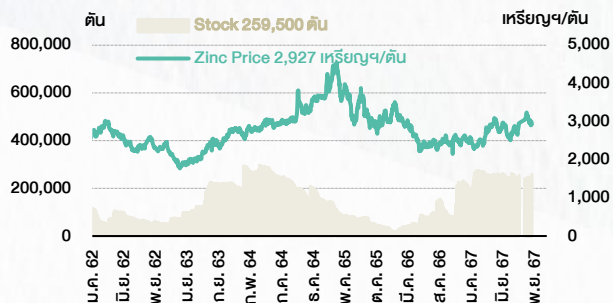
ที่มา : TQ professional

## ราคาขายปลีกน้ำมันสำเร็จรูปตลาดสิงคโปร์



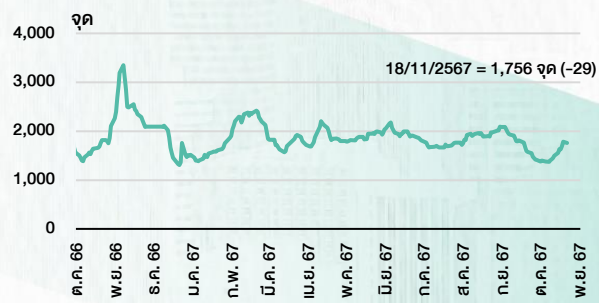
ที่มา : TOP

## ราคาสังกะสี



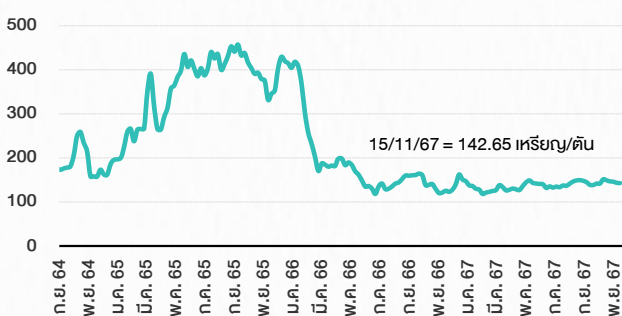
ที่มา : lme.co.uk

## ดัชนีค่าระวาง BDI



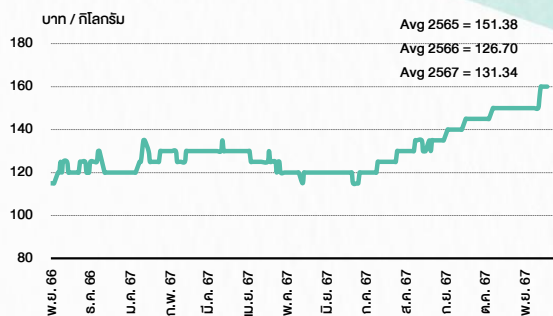
ที่มา : TQ professional

## ราคาก๊าซหุงต้ม



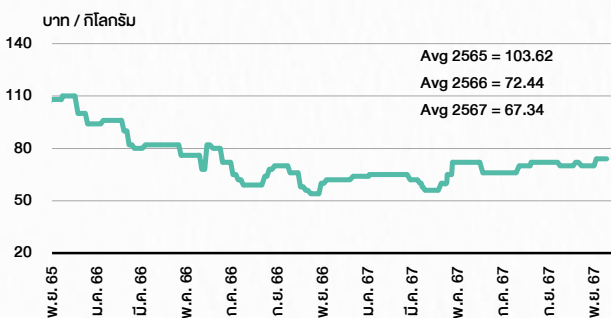
ที่มา : BANPU

## ราคาถั่วขาว 61-70 ตัว/กก.



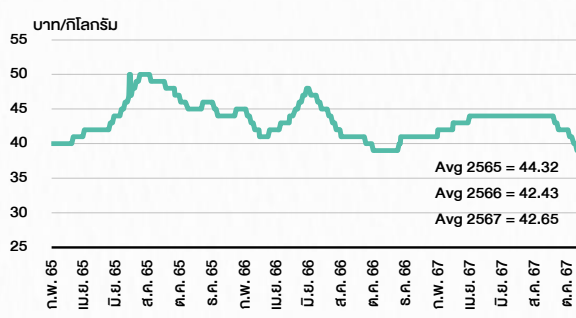
ที่มา : สำนักงานเศรษฐกิจการเกษตร

## ราคาหมู



ที่มา : สำนักงานเศรษฐกิจการเกษตร

## ราคาไก่เป็น



ที่มา : สำนักงานเศรษฐกิจการเกษตร

# STOCK CALENDAR

🕒 19 พฤศจิกายน 2567

November 2024				
Monday	Tuesday	Wednesday	Thursday	Friday
<p>18</p> <p>XD DCC @B0.02</p> <p>New shares trading MILL 137,000,000 shrs (pp) W 1,740 shrs (w)</p>	<p>19</p> <p>Last trading day MILL-W7</p> <p>XD ANI @B0.20 CPNCG @B0.2508 INETREIT @B0.20 KTBSTMR @B0.1760 TPCH @B0.128</p> <p>XN CPNCG @B0.0153</p> <p>XR HYDRO 1:4n @B0.10</p> <p>New shares trading JCKH 1,800 shrs (w)</p>	<p>20</p> <p>XD BOFFICE @B0.1515 ICN @B0.10 SINGTEL80 @tba SRS @B0.075 SUN @B0.15</p> <p>XE MILL-W7 1:1w @B0.40 (final, "SP")</p>	<p>21</p> <p>XD ALLY @B0.13 AMATAR @B0.16 ICHI @B0.60 PR9 @B0.15 PTL @B0.20 SRIPANWA @B0.1064 SUPEREIF @B0.1338 SUTHA @B0.08</p> <p>XN HYDROGEN @B0.147</p>	<p>22</p>
<p>25</p> <p>XD ADD @B0.05 BRI @B0.03 DMT @B0.21 IVL @B0.175 PLANB @B0.1166 SIA19 @tba SPC @B0.80 WHABT @B0.175 WHART @B0.193</p> <p>XN B-WORK @B0.1671 BTSGIF @B0.195</p> <p>Conversion INET-W3 1:1w @B4.00 (final)</p>	<p>26</p> <p>Delist INET-W3</p> <p>Last trading day ABM-W1</p> <p>XD AIMIRT @B0.215 AMIMCG @B0.08 AMARC @B0.02 BKKCP @B0.16 CPNREIT @B0.2213 FPT @B0.305 MEZEZE @B0.08 PTG @B0.10 SMD @B0.50 TPRIME @B0.1044 VL @B0.02</p> <p>XN BRRGIF @B0.20 CPNREIT @B0.0447 TPRIME @B0.0361</p> <p>Conversion SCN-W3 1:1w @B1.00 (final)</p>	<p>27</p> <p>Delist SCN-W3</p> <p>XD CPR @B0.754 EGATIF @B0.0077 EPG @B0.06 FTI @B0.03 IMPACT @B0.11 KAMART @B0.10 KBSPIF @B0.246 LHHOTEL @B0.335 LHK @B0.12 MGC @B0.09 PRI @B0.375 SEAOL @B0.10 TTLPF @B0.5468</p> <p>XE ABM-W1 1:1w @B1.80 (final, "SP")</p> <p>XN EGATIF @B0.14</p> <p>XR VS 5:4n @B0.50</p>	<p>28</p> <p>XD FVC @B0.01 HANA @B0.25 LH @B0.15 LPH @B0.05 NETEASE80 @tba NOBLE @B0.085 ORI @B0.021 QHRRREIT @B0.19 SPI @B0.20</p> <p>XR PLANET 3:1n @B2.00</p> <p>XW PLANET 1 existing:1PLANET-W2</p>	<p>29</p> <p>XD ESTEE80X @tba KOB0X @tba MHI @B0.2335 PROSPECT @B0.216</p> <p>XN M-PAAT @B0.03</p> <p>Conversion ACC-W2 1:1w @B1.00 BC-W2 1:1w @B2.00 CGH-W5 1:1w @B1.00 CHO-W4 1:1w @B0.23 CSC-P 1:1 ECF-W5 1:1w @B0.55 EFORL-W6 1:1w @B2.50 GLORY-W1 1:1w @B1.00 HYDRO-W2 1:1w @B0.40 K-W3 1:1w @B3.00 PEER-W1 1:1w @B3.00 (final) SSP-W2 1.21:1w @B16.529 TFG-W4 1:1w @B3.80 TM-W1 1:1w @B2.50</p>
December 2024				
Monday	Tuesday	Wednesday	Thursday	Friday
<p>2</p> <p>Last trading day APURE-W3 JMT-W4</p> <p>XD NIKE80X @tba</p>	<p>3</p> <p>Last trading day GIFT-W2 META-W7 TMI-W2 TVDH-W4</p> <p>XD TNH @B0.60</p> <p>XE APURE-W3 1.03948:1w @B6.734 (final, "SP") JMT-W4 1.00267:1w @B89.75998 (final, "SP")</p> <p>XR NUSA 5:1n @B0.20</p> <p>XW NUSA 1 existing:1NUSA-W6</p>	<p>4</p> <p>XE GIFT-W2 1:1w @B1.60 (final, "SP") META-W7 1:1w @B0.36 (final, "SP") TMI-W2 1:1w @B1.00 (final, "SP") TVDH-W4 1:1w @B0.40 (final, "SP")</p> <p>XW B52 2.0533534129:1w</p>	<p>5</p> <p><b>PUBLIC HOLIDAY</b> (H.M. King Bhumibol Adulyadej The Great's Birthday / National Day / Father's Day)</p>	<p>6</p> <p>XD BKNG80X @tba</p> <p>Conversion A5-W3 1:1w @B8.30 (final) AKS-W5 1.07:1w @B0.026 (final) DEMCO-W7 1:1w @B3.50 (final)</p>
<p>9</p> <p>XD GOOG80X @tba</p>	<p>10</p> <p><b>PUBLIC HOLIDAY</b> (Constitution Day)</p>	<p>11</p> <p>XR HYDRO 1:4n @B0.10</p> <p>XW NDR 2 existing:1NDR-W3</p> <p>Conversion NER-W2 1:1w @B5.50</p>	<p>12</p> <p>Conversion IIG-W1 1:1w @B32.00 MILL-W7 1:1w @B0.40 (final)</p>	<p>13</p>
<p>16</p> <p>XW TGE 20 existing:1TGE-W2</p>	<p>17</p> <p>Last trading day PLANB-W1</p>	<p>18</p> <p>XE PLANB-W1 1:1w @B8.00 (final, "SP")</p>	<p>19</p> <p>Conversion ABM-W1 1:1w @B1.80 (final)</p>	<p>20</p>
<p>23</p> <p>Delist ABM-W1</p>	<p>24</p> <p>XW COMAN 2 existing:1COMAN-W1</p>	<p>25</p> <p>Conversion LIT-W2 1:1w @B2.00</p>	<p>26</p> <p>Conversion APURE-W3 1.03948:1w @B6.734 (final) JMT-W4 1.00267:1w @B89.75998 (final)</p>	<p>27</p>
<p>30</p> <p>Conversion GIFT-W2 1:1w @B1.60 (final) META-W7 1:1w @B0.36 (final) TMI-W2 1:1w @B1.00 (final) TVDH-W4 1:1w @B0.40 (final)</p>	<p>31</p> <p><b>PUBLIC HOLIDAY</b> (New Year's Eve)</p>			

ที่มา: set.or.th

## ANTI-CORRUPTION PROGRESS INDICATOR

### คำอธิบายผลการประเมินแต่ละระดับ

ระดับที่ 1 มีนโยบาย (Committed)

มีคำมั่นหรือมติคณะกรรมการในเรื่องการดำเนินธุรกิจที่จะไม่มีส่วนเกี่ยวข้องกับการทุจริตและการดูแลให้บริษัทปฏิบัติตามกฎหมายที่เกี่ยวข้อง

ระดับที่ 2 ประกาศเจตนา (Declared)

มีการประกาศเจตนาฉบับเข้าเป็นแนวร่วมปฏิบัติของภาคเอกชนไทยในการต่อต้านการทุจริต (CAC) หรือโครงการต่อต้านการทุจริตที่กำหนดให้องค์กรต้องมีกระบวนการในทำนองเดียวกัน

ระดับที่ 3 มีมาตรการป้องกัน (Established)

มีมาตรการป้องกัน การประเมินความเสี่ยง การสื่อสารและฝึกอบรมแก่พนักงาน รวมทั้งการดูแลให้มีการดำเนินการและการทบทวนความเหมาะสมของมาตรการอย่างสม่ำเสมอ

ระดับที่ 4 ได้รับการรับรอง (Certified)

มีการสอบทานจากคณะกรรมการตรวจสอบหรือผู้สอบบัญชีที่สำนักงาน ก.ล.ต. ให้ความเห็นชอบ และได้รับการรับรองหรือผ่านการตรวจสอบเพื่อให้ความเชื่อมั่นอย่างเป็นทางการจากหน่วยงานภายนอก (เช่น CAC)

ระดับที่ 5 ขยายผลผู้ที่เกี่ยวข้อง (Extended)

มีการขยายผลการดำเนินนโยบายต่อต้านการทุจริตสู่ผู้ที่เกี่ยวข้องในห่วงโซ่อุปทาน และการเปิดเผยข้อมูลเกี่ยวกับกรณีทุจริตที่เกิดขึ้น

เปิดเผยบ้างแต่ไม่มีนโยบายที่ชัดเจน

ไม่เปิดเผยหรือไม่มีนโยบาย

## CG SCORE: การจัดอันดับบริษัทกิบาล

### คำอธิบายผลการประเมินแต่ละระดับ

ระดับคะแนน 5 (90-100) : ดีเลิศ



ระดับคะแนน 4 (80-89) : ดีมาก



ระดับคะแนน 3 (70-79) : ดี



NR. : ไม่ปรากฏชื่อในรายงาน CGR

"Disclaimer: การเปิดเผย (ก) ผลสำรวจในเรื่องการกำกับดูแลกิจการ (Corporate Governance Report) ที่จัดทำโดยสมาคมส่งเสริมสถาบันกรรมการบริษัทไทย (IOD) และ (ข) ผลการประเมินดัชนีชี้วัดความคืบหน้าการป้องกันการมีส่วนเกี่ยวข้องกับการทุจริตคอร์รัปชัน (Anti-Corruption Progress Indicators) ที่จัดทำโดยสถาบันที่เกี่ยวข้อง ซึ่งมีการเปิดเผยโดยสำนักงานคณะกรรมการกำกับหลักทรัพย์และตลาดหลักทรัพย์นี้ เป็นการสำรวจและประเมินโดยสมาคมหรือสถาบันที่เกี่ยวข้องจากข้อมูลที่ได้รับจากบริษัทจดทะเบียนตามที่บริษัทจดทะเบียนได้ระบุใน (ก) แบบแสดงข้อมูลตามหลักเกณฑ์ Corporate Governance Report of Thai Listed Companies (CGR) ประจำปี และ (ข) แบบแสดงข้อมูลเพื่อการประเมิน Anti-Corruption ซึ่งได้อ้างอิงข้อมูลมาจากแบบแสดงรายการข้อมูลประจำปี (แบบ 56-1) รายงานประจำปี (แบบ 56-2) หรือในเอกสารและหรือรายงานอื่นที่เกี่ยวข้องของบริษัทจดทะเบียนนั้น แล้วแต่กรณี โดยเป็นการสำรวจและประเมินจากข้อมูลของบริษัทจดทะเบียนที่มีการเปิดเผยต่อสาธารณะ และเป็นข้อมูลที่ผู้ลงทุนทั่วไปสามารถเข้าถึงได้ และเป็นการดำเนินการตามนโยบายของสำนักงานคณะกรรมการกำกับหลักทรัพย์และตลาดหลักทรัพย์

ทั้งนี้ ผลการสำรวจหรือผลการประเมินดังกล่าวเป็นการนำเสนอในมุมมองของ IOD หรือสถาบันที่เกี่ยวข้องซึ่งเป็นบุคคลภายนอก โดยมีได้เป็นการประเมินการปฏิบัติตามบริษัทจดทะเบียนในตลาดหลักทรัพย์แห่งประเทศไทย และมีได้ใช้ข้อมูลภายในเพื่อการประเมินแต่อย่างใด

เนื่องจากผลสำรวจหรือผลการประเมินดังกล่าวเป็นเพียงผลสำรวจหรือผลการประเมิน ณ วันที่ปรากฏในผลสำรวจหรือผลการประเมินเท่านั้น ดังนั้น ผลสำรวจหรือผลการประเมินจึงอาจเปลี่ยนแปลงได้ภายหลังวันดังกล่าว หรือเมื่อข้อมูลที่เกี่ยวข้องมีการเปลี่ยนแปลง ทั้งนี้ บริษัทหลักทรัพย์ [.] มิได้ยืนยัน ตรวจสอบ หรือรับรองความถูกต้องครบถ้วนของผลสำรวจหรือผลการประเมินดังกล่าวแต่อย่างใด"

