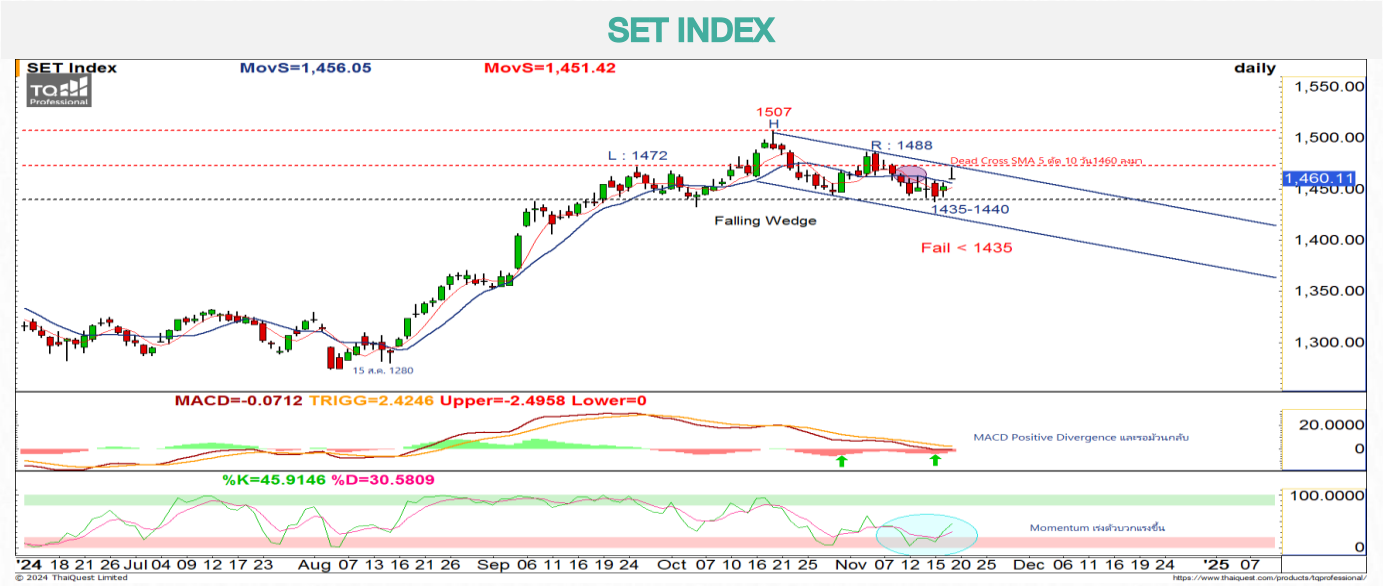


# WORLD OF TECHNICAL

## กลยุทธ์ลงทุนทางเทคนิค



🕒 20 พฤศจิกายน 2567



แนวรับ: 1455/1450 จุด

แนวต้าน: 1470/1472 จุด

**ประเด็นวิเคราะห์:**

- 19 พ.ย. ต่างชาติกลับมาขายสุทธิ -464 ลบ. สถาบันซื้อสุทธิเป็นวันที่สอง +688 ลบ. พอร์ตโบรกซื้อสุทธิเป็นวันแรกในรอบ 7 วันทำการ +664 ลบ. รายย่อยขายสุทธิเป็นวันที่สอง -888 ลบ.
- กรอบวันนี้แกว่งช่วง 1455-1470/1472 จุด แรงเหวี่ยงเมื่อทดสอบหรือจ้ำมกรอบบน Falling Wedge ณ 1460 จุดจะมีมากขึ้น แต่คาดยืนช่วงเส้นค่าเฉลี่ย 10-34 วันช่วง 1450-1455 จุดได้ แต่ภาพหลักให้น้ำหนักกระทะลู่ Dead Cross เส้นค่าเฉลี่ย 5 วันที่ตัด 10 วันลงมา และเป็นแนวเดียวกับ Falling Wedge ณ 1460 จุด ซึ่งจะเปิด Upside และปิดความเสี่ยงการถอยเต็มตัวแบบ Head & Shoulders ลงสู่แนวเส้นค่าเฉลี่ย 200 วัน 1400-1405 จุด
- สอดคล้องกับ Positive Divergence ใน MACD และ Fast Stochastic ที่เร่งขึ้นจาก Oversold และ %K เร่งใกล้ 50%

**สรุป:**

- Trading เร็ว Lock กำไรเป็นระยะ: **รับ 1435 จุด** หากหลุดควรเพิ่มการถือเงินสดมากขึ้น

**Top 5 Most Active Value (BLOCK TRADE)**

Stock	Support	Resistance	Recommend
1 BH	204.00	218.00	แท่งเทียน Spinning Bottom คาด Upside เปิดทดสอบ 218.00 บาท
2 DELTA	157.00	170.00	แนวโน้มขาขึ้น หากย่อไม่หลุดต่ำกว่า 157.00 บาท โมเมนตัมยังแกร่ง
3 PTTEP	121.00	131.00	สัญญาณ Technical Rebound ประเมิน Upside สั้น ที่ 131.00 บาท
4 AOT	59.50	63.00	รับน้ำหนักกลับเกิดรอบ V-Shape มีโอกาสเปิด Upside ไปที่ 63.00 บาท
5 KBANK	146.00	154.00	รับน้ำหนักจากเส้น EMA 75 วัน ประเมินรอบ Upside สั้นๆที่ 154.00 บาท

ข้อมูลในเอกสารฉบับนี้ รวบรวมมาจากแหล่งข้อมูลที่เชื่อถือได้ อย่างไรก็ดี บริษัทหลักทรัพย์ เอเชีย พลัส จำกัด ไม่สามารถที่จะยืนยันหรือรับรองความถูกต้องของข้อมูลเหล่านี้ได้  
 ไม่ว่าประการใดๆ บทวิเคราะห์ในเอกสารนี้ จัดทำขึ้นโดยอ้างอิงหลักเกณฑ์ทางวิชาการเกี่ยวกับหลักการวิเคราะห์ และมิได้เป็นการชี้นำ หรือเสนอแนะให้ซื้อหรือขายหลักทรัพย์ใดๆ  
 การตัดสินใจซื้อหรือขายหลักทรัพย์ใดๆ ของผู้อ่าน ไม่ว่าจะเกิดจากการอ่านบทความในเอกสารนี้หรือไม่ก็ตาม ล้วนเป็นผลจากการใช้วิจารณญาณของผู้อ่าน โดยไม่มีส่วน  
 เกี่ยวข้องหรือพัวพันใดๆ กับ บริษัทหลักทรัพย์ เอเชีย พลัส จำกัด ไม่ว่ากรณีใด

# WORLD OF TECHNICAL

## กลยุทธ์ลงทุนทางเทคนิค



### CK

#### TECHNICAL SIGNAL: ชื้อ



แนวรับ: 18.00-18.20 บาท

แนวต้าน: 19.50 บาท

#### ประเด็นวิเคราะห์:

- CK รอบหลักส่งสัญญาณรับจากแท่งเทียน Hammer จากกรอบล่าง Sideways Down สะท้อน Downside ที่จำกัด และสะสมโซนแนวรับช่วง 18.00-18.20 บาท คาดเห็นรอบฟื้นตัวกลับทดสอบเส้น EMA 75 วัน ที่ 19.50 บาท
- Slow Stochastic ส่งสัญญาณกลับตัวจาก Bullish Divergence

#### คำแนะนำ:

- CK รับบริเวณ 18.00-18.20 บาท เป้าทำกำไร 19.50 บาท **Cut Loss** เมื่อแตะที่ **17.50 บาท**

### SYNEX

#### TECHNICAL SIGNAL: ชื้อ



แนวรับ: 15.20-15.40 บาท

แนวต้าน: 16.60 บาท

#### ประเด็นวิเคราะห์:

- SYNEX รอบหลักแกว่งในแนวโน้มขาขึ้นตามกรอบ Uptrend Channel รอบราคาทำฐานได้แข็งแกร่งเหนือ EMA 75 วัน ปิดด้วยแท่งเทียน Bullish เน้นย่อสะสมรอการแกว่งราคาทดสอบแนวรับ 15.20-15.40 บาท คาดหวังรอบทำ High วัที่ 16.60 บาท
- Slow Stochastic %K ตัด %D ขึ้น จากเขต Oversold สนับสนุน Price Action

#### คำแนะนำ:

- SYNEX รับบริเวณ 15.20-15.40 บาท เป้าทำกำไร 16.60 บาท **Cut Loss** เมื่อแตะที่ **14.80 บาท**

# WORLD OF TECHNICAL

## กลยุทธ์ลงทุนทางเทคนิค



### ASPS Technical Portfolio

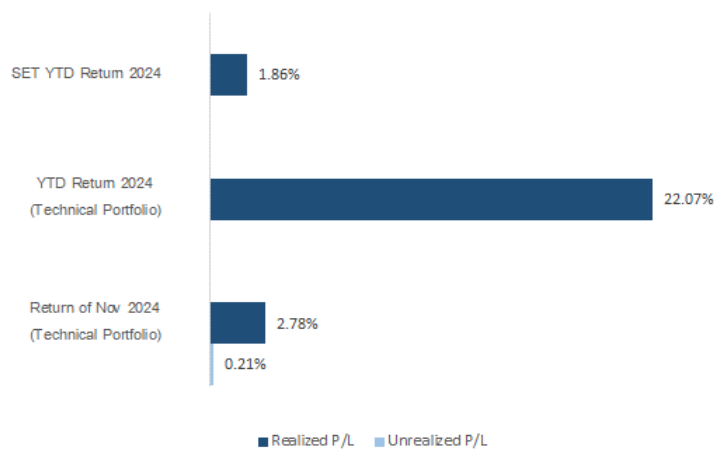
Date	Stock	Target Price	Cut Loss/	Price Start	Price Close	Return %	Weight	Action
<b>TECHNICAL BUY SIGNAL</b>								
20-Nov-24	CK	19.50	17.50	N.A.	18.40	N.A.	7.50%	รับบริเวณ 18.00-18.20 บาท
20-Nov-24	SYNEX	16.60	14.80	N.A.	15.60	N.A.	7.50%	รับบริเวณ 15.20-15.40 บาท
19-Nov-24	PTTGC	28.00	24.70	N.A.	25.50	N.A.	7.50%	รับบริเวณ 25.25 บาท
19-Nov-24	OSP	22.50	20.60	N.A.	21.00	N.A.	7.50%	Follow Buy ที่ 21.30 บาท
19-Nov-24	DOHOME	10.80	9.75	9.95	9.95	0.00%	7.50%	เปิดสถานะได้ที่ 9.95 บาท
19-Nov-24	PIN	6.75	5.90	N.A.	6.35	N.A.	7.50%	รับบริเวณ 6.20 บาท
18-Nov-24	GLOBAL	16.90	15.20	15.90	15.80	-0.63%	7.50%	เปิดสถานะได้ที่ 15.90 บาท
18-Nov-24	SAWAD	42.00	37.00	38.50	39.00	1.30%	7.50%	เปิดสถานะได้ที่ 38.50 บาท
18-Nov-24	SPALI	20.30	18.30	19.10	19.50	2.09%	7.50%	เปิดสถานะได้ที่ 19.10 บาท
18-Nov-24	SCGP	25.00	22.60	N.A.	24.30	N.A.	7.50%	รับบริเวณ 23.30 บาท
15-Nov-24	AP	9.25	8.40	8.55	8.75	2.34%	7.50%	ปิดสถานะ*
15-Nov-24	SJWD	13.20	11.50	12.00	11.70	-2.50%	7.50%	ปิดสถานะ*
15-Nov-24	BJC	24.30	21.70	22.40	23.00	2.68%	7.50%	ปิดสถานะ*
15-Nov-24	PTG	10.10	9.05	9.35	9.30	-0.53%	7.50%	ปิดสถานะ*
<b>TECHNICAL SELL SIGNAL</b>								

\*หมายเหตุ: หากราคาไม่ถึงเป้าหมายที่กำหนดภายใน 3 วัน แนะนำปิดสถานะเพื่อลดความเสี่ยง

\*\*ปรับกลยุทธ์: เปลี่ยนจุดเข้าซื้อหรือจุดขาย

ที่มา: สายงานวิจัย บล. เอเชีย พลัส

### Accumulated Return of Technical Portfolio



ที่มา: สายงานวิจัย บล. เอเชีย พลัส

# WORLD OF TECHNICAL

## กลยุทธ์ลงทุนทางเทคนิค



### SET50 INDEX FUTURES

#### S50Z24 : เร่งปิด LONG เพิ่ม



แนวรับ: 937-940 จุด

แนวต้าน: 950-955 จุด

#### ประเด็นวิเคราะห์:

- 19 พ.ย. ต่างชาติกลับมา Long สุทธิเป็นวันที่สอง +15,895 สัญญา สถาบัน Short สุทธิเป็นวันที่สอง -3,938 สัญญา รายย่อย Short สุทธิเป็นวันที่สอง -11,921 สัญญา
- ประเมิน Sideways กรอบวันนี้ 940-955 จุด รอกะลุ 950 จุดเพื่อเปิด Upside ซึ่งราย ชม. คาดมีแรงขายตามแนวต้าน 950-955 จุดมากขึ้น หลังค่า Basis ลดช่วง Premium จาก +1.39 จุดเหลือ +0.35 จุด แต่หลังจากเมื่อวานดัชนีทะลุแนว Dead Cross (เส้นค่าเฉลี่ย 5 วันตัดเส้นค่าเฉลี่ย 10 วัน ลงมา) ณ 940 จุด ทำให้อาจขึ้นดิ่งแล้วกลายเป็นแนวรับที่แข็งแกร่ง ฉะนั้นรอบหลักยังคงน่าหนักฟันแบบ Double Bottoms เป้าหมายหลัก 960-968 จุด

#### คำแนะนำ:

- ทุน Long 15 พ.ย. ช่วง 928-931 จุด 19 พ.ย. ปิดเพิ่มช่วง 943-954 จุดไปแล้ว ที่เหลือเร่งปิดต่อช่วง 955-960 จุด **ยก Stop Profit หลุด 940 จุด**

### SINGLE STOCK FUTURES

#### CPALL24: LONG



แนวรับ: 62.75-63.25 บาท

แนวต้าน: 66.75 บาท

#### ประเด็นวิเคราะห์:

- CPALL รอบหลักแกว่งพักตัวในแนวโน้มขาขึ้นตามกรอบ Bullish Rectangle กรอบการเคลื่อนไหวที่ 62.75-66.75 บาท
- สัญญาณกลับตัวจากแท่งเทียน Hammer โซนแนวรับเส้น EMA 75 วัน

#### คำแนะนำ:

- ถือสถานะ Long CPALL24 ทุน 62.80 บาท มีเป้าหมายทำกำไรที่ 66.75 บาท **Cut Loss 0.70 บาทจากทุน**

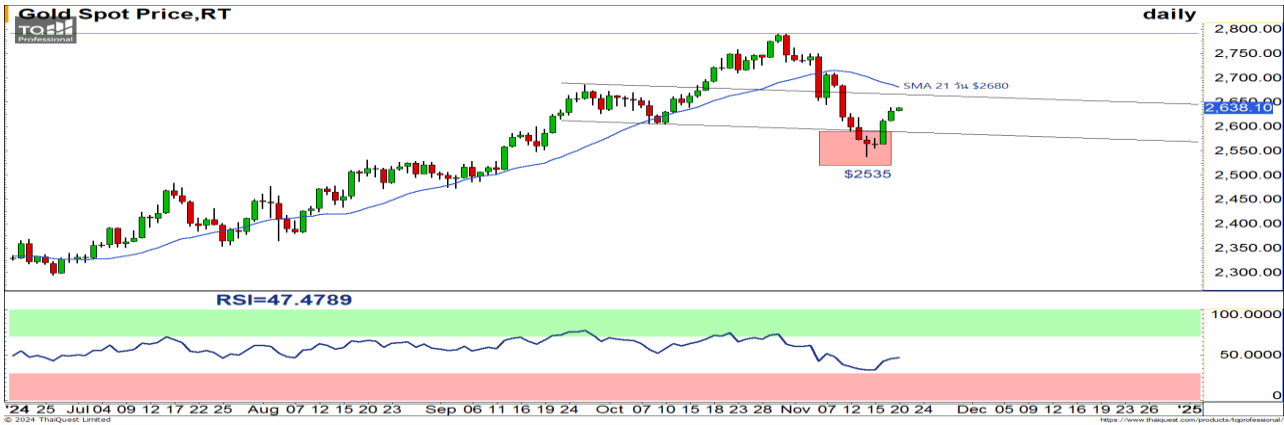
# WORLD OF TECHNICAL

## กลยุทธ์ลงทุนทางเทคนิค



### GOLD ONLINE FUTURES

#### GOZ24 : รอปิด LONG เพิ่ม



แนวรับ: \$2600\*/\$2550

แนวต้าน: \$2650-\$2680

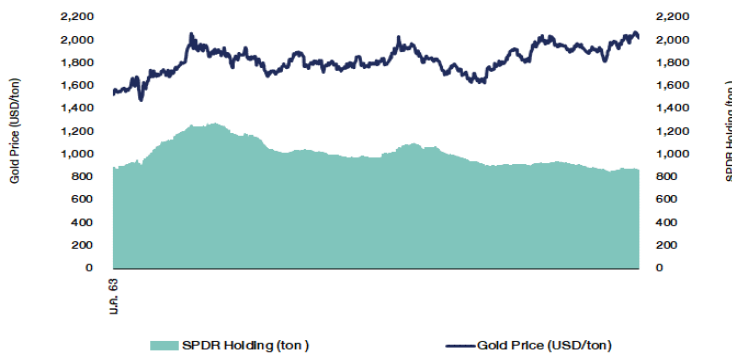
#### ประเด็นวิเคราะห์:

- (+) สงครามระหว่างรัสเซียและยูเครนส่อบานปลาย หลัง วลาดิเมียร์ ปูติน ประธานาธิบดีรัสเซียได้ลงนามในกฎหมายอนุมัติหลักการใหม่สำหรับการใช้อาวุธนิวเคลียร์ เพื่อรับมือกับการโจมตีพรมแดนเป็นวงกว้าง โดยระบุว่ารัสเซียจะใช้อาวุธนิวเคลียร์เพื่อป้องปรามชาติศัตรูที่อนุญาตให้มีการใช้ดินแดนหรือทรัพยากรเพื่อการรุกรานรัสเซีย และเปิดทางให้รัฐบาลมอสโกใช้อาวุธนิวเคลียร์กับรัฐที่ไม่มีนิวเคลียร์ได้ หนุนแรงซื้อทองคำเพื่อป้องกันความเสี่ยงในแง่สินทรัพย์ปลอดภัย ส่งผลให้สัญญาทองคำตลาด COMEX ส่งมอบเดือน ธ.ค. ติดต่อเนื่องอีก \$16.40 ใกล้แนวต้าน \$2,640
- (+) 19 พ.ย. ที่ผ่านมากองทุน SPDR ซื้อทองคำต่อเนื่องเป็นวันที่สามอีก 0.58 ตัน หนุนยอดรวมการถือครองเพิ่มขึ้นแตะระดับ 872.23 ตัน
- (+) หลังดัชนีค่าเงินดอลลาร์ติดแนวแข็งค่าที่ 107 จุด มีโอกาสอ่อนค่าแตะฐาน 104-105 จุด และแรงหนุนจากอัตราผลตอบแทนพันธบัตรสหรัฐฯ อายุ 10 ปีที่ติดแนวต้าน 4.50-4.55% ทำให้ราคาทองคำมีโอกาสทดสอบแนวต้าน \$2640-\$2680
- ราคาทองคำตลาด COMEX ส่งมอบเดือน ธ.ค. เริ่มตัวขึ้นมาสร้างไหล่ขวา คาดสั้นค่าเฉลี่ย 21 วันช่วง \$2680-\$2690 ยังเป็นแนวต้านหลัก ฉะนั้นการฟื้นของ RSI ที่เร่งตัวมากกว่า 30% ล่าสุดแตะ 47.7% ทำให้ราคาทองคำที่ติดขึ้นจาก Oversold อีก 1 ฐา ยังมีแรงส่งมากพอที่จะขึ้นแตะแนวต้านเส้นค่าเฉลี่ย 14-21 วันช่วง \$2640-\$2680 แต่ยังไม่ให้ระวังการติดรอบนี้หากไม่ทะลุ \$2690 เสียงคง 1 ฐาเพื่อลงต่อ เพราะเป็นการติดเพื่อสร้างไหล่ขวาตามโอกาสเกิด Head & Shoulders

#### คำแนะนำ:

- ต้นทุน Long 15 พ.ย. \$2560-\$2570 เข้า 18 พ.ย. ทำกำไร \$2590-\$2610 ไปแล้ว และที่เหลือได้ปิดเมื่อเช้า 19 พ.ย. ช่วง \$2630-\$2640 และให้เร่งปิดเพิ่มที่ \$2650-\$2670 **Stop Profit หากหลุด \$2600**

### SPDR Gold Shares



ที่มา: สายงานวิจัย บล. เอเชีย พลัส

# WORLD OF TECHNICAL

## กลยุทธ์ลงทุนทางเทคนิค



### สถานะนักลงทุน

	SET50 Futures Long(Short) Position : Contract			Accumulated Long(Short)		
	Long	Short	Net	2 Days	1 Weeks	1 Months
Institution	53,971	57,909	-3,938	-5,020	-5,155	1,845
Foreign	128,960	113,101	15,859	17,784	14,503	3,202
Retail	123,488	135,409	-11,921	-12,764	-9,348	-5,047

	Single Stock Futures Long(Short) Position : Contract			Accumulated Long(Short)		
	Long	Short	Net	2 Days	1 Weeks	1 Months
Institution	27,342	30,872	-3,530	4,313	36,994	227,535
Foreign	9,126	9,987	-861	1,677	20,084	116,747
Retail	40,934	36,543	4,391	-5,990	-57,078	-344,282

ที่มา: สายงานวิจัย บล. เอเชีย พลัส (\*MTD 21 ต.ค.67 - 19 พ.ย.67)

### ภาพรวมการซื้อขาย SET50 Index

UNDERLYING	Close	Chg	%Chg	สปรนการซื้อขาย
SET50	944.85	5.94	0.63%	19/11/24

Symbol	Settle	Chg	%Chg	Vol.	OI	OI Chg
S50V24	924.01	0.0	0.0%	66	138	0
S50X24	947.30	8.7	0.9%	21	80	2
S50Z24	945.20	4.9	0.5%	272,441	560,957	-153
S50H25	940.50	4.8	0.5%	24,847	65,456	2,034
S50M25	937.50	4.7	0.5%	5,971	20,803	1,068
S50U25	934.70	4.5	0.5%	3,108	12,378	405

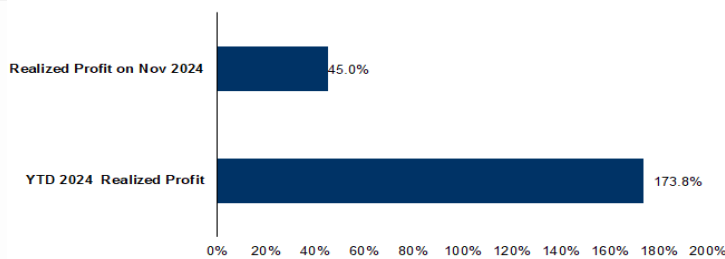
ที่มา: สายงานวิจัย บล. เอเชีย พลัส

### Top 20 Most Active Volume

	Future	Settle Price	Basis	Vol	OI	OI Chang	Leverage	Resistance	Support
1	TTB224	1.81	5.45	3,153	38,945	16	13.64	1.83	1.79
2	VGIZ24	2.46	2.44	3,095	51,420	1,026	6.61	2.47	2.24
3	BAMZ24	7.1	15.4	1,876	6,156	-204	6.92	7.19	6.06
4	HMPROZ24	9.63	8	1,630	17,167	192	14.76	9.73	9.33
5	BTSZ24	4.86	5.6	1,544	28,749	-2,342	16.03	4.93	4.59
6	MINTZ24	27.33	284	1,334	3,656	-907	13.97	28.17	26.11
7	ORZ24	15	18.3	1,255	8,551	-95	3.97	15.00	14.03
8	EPGZ24	4.85	24.4	1,213	1,856	500	16.71	5.02	4.80
9	BDMZ24	27.21	209	1,020	17,245	515	18.21	27.36	26.34
10	BGRIMZ24	20.51	32.25	923	6,045	200	11.98	20.98	19.73
11	HANAZ24	29.69	61.25	879	2,505	241	11.10	31.24	29.67
12	PTTEPZ24	128.39	0.39	850	4,043	-3	4.05	131.09	125.01
13	CPALLZ24	64	#N/A	816	4,344	-83	6.19	64.50	62.65
14	BCPZ24	32.41	20.6	800	4,885	383	6.38	32.50	30.25
15	JMTZ24	18.33	26.75	745	14,912	-345	17.05	18.66	17.45
16	COMZ24	26.72	41.5	741	17,264	137	8.12	28.03	26.58
17	KTBZ24	20.5	6.4	740	5,639	99	15.81	20.65	20.36
18	AOTZ24	61.3	41	623	4,149	-102	9.03	63.35	60.88
19	STAZ24	18.32	1.42	608	4,650	5	8.54	18.38	17.52
20	SIRIZ24	1.83	127.5	597	9,295	-938	16.78	1.89	1.80

ที่มา: สายงานวิจัย บล. เอเชีย พลัส

### Tracking Performance



หมายเหตุ การคำนวณผลตอบแทนจะใช้ราคาเปิดในวันแนะนำเป็นต้นจน เทียบกับราคาปิดล่าสุด เป็นผลตอบแทนสะสมจนกว่าจะถึงวันที่ฝ่ายวิจัยแนะนำให้ปิดสถานะทำกำไร/ตัดขาดทุน

ที่มา: สายงานวิจัย บล. เอเชีย พลัส

### RESEARCH DIVISION

บริษัทหลักทรัพย์ เอเชีย พลัส

ประสิทธิ์ รัตนกิจจกมล, CISA, CFA

นักวิเคราะห์ปัจจัยพื้นฐานด้านตลาดทุน และด้านเทคนิค

เลขทะเบียนนักวิเคราะห์: 025917

นวลพรรณ น้อยรัชชกุล

นักวิเคราะห์ปัจจัยพื้นฐานด้านตลาดทุน และด้านเทคนิค

เลขทะเบียนนักวิเคราะห์: 019994

ปวีศา เลิศกิจคุณานนท์

นักวิเคราะห์ปัจจัยพื้นฐานด้านตลาดทุน และด้านเทคนิค

เลขทะเบียนนักวิเคราะห์: 009579

ธนัฐธส เกิดนตร

นักวิเคราะห์ปัจจัยพื้นฐานด้านตลาดทุน และด้านเทคนิค

เลขทะเบียนนักวิเคราะห์: 048495

## ANTI-CORRUPTION PROGRESS INDICATOR

### คำอธิบายผลการประเมินแต่ละระดับ

ระดับที่ 1 มีนโยบาย (Committed)

มีคำมั่นหรือมติคณะกรรมการในเรื่องการดำเนินธุรกิจที่จะไม่มีส่วนเกี่ยวข้องกับการทุจริตและการดูแลให้บริษัทปฏิบัติตามกฎหมายที่เกี่ยวข้อง

ระดับที่ 2 ประกาศเจตนา (Declared)

มีการประกาศเจตนาฉบับเข้าเป็นแนวร่วมปฏิบัติของภาคเอกชนไทยในการต่อต้านการทุจริต (CAC) หรือโครงการต่อต้านการทุจริตที่กำหนดให้องค์กรต้องมีกระบวนการในทำนองเดียวกัน

ระดับที่ 3 มีมาตรการป้องกัน (Established)

มีมาตรการป้องกัน การประเมินความเสี่ยง การสื่อสารและฝึกอบรมแก่พนักงาน รวมถึงการดูแลให้มีการดำเนินการและการทบทวนความเหมาะสมของมาตรการอย่างสม่ำเสมอ

ระดับที่ 4 ได้รับการรับรอง (Certified)

มีการสอบทานจากคณะกรรมการตรวจสอบหรือผู้สอบบัญชีที่สำนักงาน ก.ล.ต. ให้ความเห็นชอบ และได้รับการรับรองหรือผ่านการตรวจสอบเพื่อให้ความเชื่อมั่นอย่างเป็นทางการจากหน่วยงานภายนอก (เช่น CAC)

ระดับที่ 5 ขยายผลผู้ที่เกี่ยวข้อง (Extended)

มีการขยายผลการดำเนินนโยบายต่อต้านการทุจริตสู่ผู้ที่เกี่ยวข้องในห่วงโซ่อุปทาน และการเปิดเผยข้อมูลเกี่ยวกับกรณีทุจริตที่เกิดขึ้น

เปิดเผยบ้างแต่ไม่มีนโยบายที่ชัดเจน

ไม่เปิดเผยหรือไม่มีนโยบาย

### CG SCORE: การจัดอันดับบริษัทกิบาล

#### คำอธิบายผลการประเมินแต่ละระดับ

ระดับคะแนน 5 (90-100) : ดีเลิศ



ระดับคะแนน 4 (80-89) : ดีมาก



ระดับคะแนน 3 (70-79) : ดี



NR. : ไม่ปรากฏชื่อในรายงาน CGR

"Disclaimer: การเปิดเผย (ก) ผลสำรวจในเรื่องการกำกับดูแลกิจการ (Corporate Governance Report) ที่จัดทำโดยสมาคมส่งเสริมสถาบันกรรมการบริษัทไทย (IOD) และ (ข) ผลการประเมินดัชนีชี้วัดความคืบหน้าการป้องกันการมีส่วนเกี่ยวข้องกับการทุจริตคอร์รัปชัน (Anti-Corruption Progress Indicators) ที่จัดทำโดยสถาบันที่เกี่ยวข้อง ซึ่งมีการเปิดเผยโดยสำนักงานคณะกรรมการกำกับหลักทรัพย์และตลาดหลักทรัพย์นี้ เป็นการสำรวจและประเมินโดยสมาคมหรือสถาบันที่เกี่ยวข้องจากข้อมูลที่ได้รับจากบริษัทจดทะเบียนตามที่บริษัทจดทะเบียนได้ระบุใน (ก) แบบแสดงข้อมูลตามหลักเกณฑ์ Corporate Governance Report of Thai Listed Companies (CGR) ประจำปี และ (ข) แบบแสดงข้อมูลเพื่อการประเมิน Anti-Corruption ซึ่งได้อ้างอิงข้อมูลมาจากแบบแสดงรายการข้อมูลประจำปี (แบบ 56-1) รายงานประจำปี (แบบ 56-2) หรือในเอกสารและหรือรายงานอื่นที่เกี่ยวข้องของบริษัทจดทะเบียนนั้น แล้วแต่กรณี โดยเป็นการสำรวจและประเมินจากข้อมูลของบริษัทจดทะเบียนที่มีการเปิดเผยต่อสาธารณะ และเป็นข้อมูลที่ผู้ลงทุนทั่วไปสามารถเข้าถึงได้ และเป็นการดำเนินการตามนโยบายของสำนักงานคณะกรรมการกำกับหลักทรัพย์และตลาดหลักทรัพย์

ทั้งนี้ ผลการสำรวจหรือผลการประเมินดังกล่าวเป็นการนำเสนอในมุมมองของ IOD หรือสถาบันที่เกี่ยวข้องซึ่งเป็นบุคคลภายนอก โดยมีได้เป็นการประเมินการปฏิบัติของบริษัทจดทะเบียนในตลาดหลักทรัพย์แห่งประเทศไทย และมีได้ใช้ข้อมูลภายในเพื่อการประเมินแต่อย่างใด

เนื่องจากผลสำรวจหรือผลการประเมินดังกล่าวเป็นเพียงผลสำรวจหรือผลการประเมิน ณ วันที่ปรากฏในผลสำรวจหรือผลการประเมินเท่านั้น ดังนั้น ผลสำรวจหรือผลการประเมินจึงอาจเปลี่ยนแปลงได้ภายหลังวันดังกล่าว หรือเมื่อข้อมูลที่เกี่ยวข้องมีการเปลี่ยนแปลง ทั้งนี้ บริษัทหลักทรัพย์ [.] มิได้ยืนยัน ตรวจสอบ หรือรับรองความถูกต้องครบถ้วนของผลสำรวจหรือผลการประเมินดังกล่าวแต่อย่างใด"

Security	CG Report	SET ESG Ratings	CAC Anti-Corruption	Security	CG Report	SET ESG Ratings	CAC Anti-Corruption	Security	CG Report	SET ESG Ratings	CAC Anti-Corruption	Security	CG Report	SET ESG Ratings	CAC Anti-Corruption	Security	CG Report	SET ESG Ratings	CAC Anti-Corruption
24CS	-	-	-	CH	4	-	-	I2	5	-	-	NATION	5	-	-	SAF	5	-	-
2S	4	-	Yes	CHAO	4	-	-	ICC	5	-	Yes	NC	4	-	-	SAFARI	-	-	-
3K-BAT	-	-	-	CHARAN	3	-	-	ICHI	5	A	Yes	NCAP	4	-	Yes	SAFE	-	-	-
A	-	-	-	CHASE	5	-	-	ICN	3	-	-	NCH	5	-	-	SAK	5	A	Yes
A5	3	-	-	CHAYO	3	-	-	IFS	4	-	Yes	NCL	4	-	-	SALEE	3	-	-
AAI	4	-	Yes	CHEWA	5	-	Yes	IHL	-	-	-	NCP	-	-	-	SAM	-	-	-
AAV	5	-	-	CHG	3	-	-	IG	3	-	-	NDR	4	A	-	SMART	5	-	-
ABM	5	-	-	CHIC	3	-	-	III	5	BBB	Yes	NEO	-	-	-	SAMCO	3	-	-
ACAP	-	-	-	CHO	-	-	-	ILNK	5	-	Yes	NEP	-	-	Yes	SAMTEL	5	-	-
ACC	-	-	-	CHOTI	3	-	Yes	ILM	5	BBB	Yes	NER	5	A	Yes	SANKO	3	-	-
ACE	5	AA	-	CHOW	5	-	Yes	IMH	3	-	-	NETBAY	-	-	-	SAPPE	4	BBB	Yes
ACG	5	A	-	CIG	4	-	Yes	IND	5	-	-	NEW	-	-	-	SAT	5	AA	Yes
ADD	4	A	Yes	CIG	4	-	Yes	INTUCH	5	AA	Yes	NETS	-	-	-	SAUCE	-	-	-
ADD	3	-	-	CIMBT	5	-	Yes	INGRS	-	-	-	NEX	-	-	-	SAV	5	-	-
ADVANC	5	AAA	Yes	CITY	3	-	-	INOX	3	-	Yes	NFC	-	-	-	SAWAD	5	BBB	-
ADVICE	-	-	-	CIVL	5	-	-	INSET	5	-	-	NKI	5	-	Yes	SAWANG	-	-	-
AE	5	-	Yes	OK	5	A	-	INSURE	4	-	Yes	NL	-	-	-	SC	5	AA	Yes
AEGENTS	4	-	-	OKP	5	AAA	-	INTUCH	5	AA	Yes	NVCL	-	-	-	SCAP	5	-	-
AF	5	-	Yes	QM	4	-	-	IP	5	-	-	NOBLE	5	AA	Yes	SCB	5	AA	Yes
AFC	-	-	-	QMAN	-	-	-	IR	5	A	-	NOK	-	-	-	SCC	5	AAA	Yes
AGE	5	BBB	-	CMC	3	-	Yes	IRCP	3	-	-	NOVA	3	-	-	SCCC	5	AA	Yes
AH	5	A	Yes	CMO	-	-	-	IRPC	5	AA	Yes	NPX	-	-	-	SCG	5	A	Yes
AHC	4	-	-	CMR	-	-	-	IT	5	-	-	NRF	5	A	Yes	SCGD	5	AAA	Yes
AI	4	-	Yes	CNT	5	-	-	ITC	-	-	-	NRL	5	-	-	SCGP	5	AAA	Yes
AIE	3	-	-	COCCO	4	-	-	ITD	-	-	-	NTSC	5	-	-	SCI	3	-	-
AIRA	4	-	Yes	COLOR	5	A	-	ITEL	5	A	Yes	NTV	3	-	-	SCL	-	-	-
AIT	5	-	-	COM7	5	A	Yes	ITNS	5	-	-	NUSA	-	-	-	SCM	5	-	Yes
AJA	5	AAA	Yes	COMAN	4	-	-	ITTHI	5	-	-	NV	3	-	-	SCN	5	-	Yes
AJK	-	-	-	CPALL	5	AAA	Yes	IVL	5	AA	Yes	NVD	5	AA	-	SCP	-	-	-
AKP	-	-	-	CPANEL	3	-	-	J	3	-	-	NWR	5	-	-	SCD	-	-	-
AKR	5	-	-	CPAXT	5	AAA	Yes	JAK	5	-	-	NYT	5	A	-	SE	3	-	-
AKS	-	-	-	CPF	5	AAA	Yes	JAS	5	-	Yes	OCC	5	-	Yes	SEAF	5	-	-
ALLA	5	-	-	CPH	-	-	-	JCK	4	-	-	OGC	3	-	Yes	SEAOL	5	-	Yes
ALPHA	-	-	-	CPI	4	-	Yes	JCKH	3	-	-	OHTL	-	-	-	SECURE	4	-	-
ALT	5	-	-	CPL	5	-	Yes	JCT	-	-	-	OKJ	-	-	-	SE-ED	3	-	Yes
ALLCON	3	-	-	CPN	5	AA	-	JDF	4	-	-	ONEE	-	-	-	SELIC	5	A	Yes
AMA	5	-	Yes	CPR	5	-	-	JKN	-	-	-	OR	5	AAA	Yes	SENA	5	-	Yes
AMANA	-	-	-	CPT	-	-	-	JMART	4	-	-	ORI	5	AA	Yes	SENX	5	-	Yes
AMARC	-	-	-	CPW	5	-	Yes	JMT	3	-	-	ORN	-	-	-	SENF	5	-	Yes
AMARIN	5	-	-	CRANE	-	-	-	JPARK	3	-	-	OSP	5	AA	Yes	SFLEX	4	-	Yes
AMATA	5	AAA	Yes	CRG	5	AAA	Yes	JR	3	-	Yes	PACO	3	-	-	SFT	4	-	-
AMATAV	5	AA	Yes	CRD	5	-	-	JSP	3	-	-	PAF	-	-	-	SAG	-	-	-
AMC	3	-	-	CREDIT	5	-	-	JTS	5	BBB	Yes	PANEL	3	-	-	SGF	5	-	-
AMR	3	-	-	CSC	5	BBB	Yes	JUBILE	3	-	-	PAP	5	A	Yes	SGP	5	AA	Yes
ANAN	5	-	-	CSP	3	-	-	K	5	-	-	PATO	4	-	Yes	SHANG	-	-	-
ANI	-	-	-	CSR	-	-	-	KAMART	-	-	-	PB	5	AA	Yes	SHR	5	A	-
AOT	5	A	-	CSS	4	-	-	KASET	-	-	Yes	PCC	5	-	-	SIAM	-	-	-
AIP	5	AA	Yes	CTW	5	-	-	KBAN	5	AAA	Yes	PCT	-	-	-	SIAM	-	-	-
APCO	4	-	-	CV	5	-	Yes	KBS	3	-	-	PCSGH	5	BBB	Yes	SIAT	-	-	-
APCS	4	-	Yes	CWT	-	-	-	KC	-	-	-	PDG	4	-	Yes	SINGER	3	-	-
APO	-	-	-	D	-	-	-	KCAR	3	-	Yes	PDJ	5	-	Yes	SINO	4	-	-
APP	-	-	-	DCC	5	-	Yes	KCC	5	-	Yes	PEACE	-	-	-	SIRI	5	AA	Yes
APURE	4	-	-	DDON	-	-	-	KCE	5	-	Yes	PEER	5	A	-	SIS	5	-	Yes
AQUA	-	-	-	DDP	3	-	-	KCG	5	-	-	PERM	-	-	-	SISB	3	-	-
ARIN	3	-	-	DELTA	5	-	Yes	KCM	-	-	-	PF	-	-	-	SITHAI	5	A	Yes
ARIP	4	-	-	DEMCO	5	A	Yes	KDH	-	-	-	PG	5	-	Yes	SJWD	5	AA	-
ARROW	4	BBB	-	DEXON	3	-	-	KEX	5	BBB	-	PHG	3	-	-	SK	-	-	-
AS	-	-	Yes	DHOUSE	-	-	-	KGEN	-	-	Yes	PHOL	5	A	Yes	SKE	5	-	-
ASAP	-	-	-	DIMET	-	-	Yes	KGI	4	-	Yes	PICO	-	-	-	SKN	3	-	-
ASEFA	3	-	-	DITTO	5	-	-	KIAT	-	-	-	PIMO	-	-	Yes	SKR	-	-	-
ASIA	3	-	-	DMT	5	A	Yes	KISS	3	-	-	PIN	3	-	-	SKY	3	-	-
ASIAN	4	-	Yes	DOD	3	-	-	KJL	4	-	-	PJW	4	A	-	SLP	-	-	-
ASIMAR	5	-	-	DOHOME	5	-	Yes	KK	3	-	-	PK	-	-	Yes	SM	5	-	Yes
ASK	5	-	Yes	DPAINT	3	-	-	KKC	-	-	-	PL	-	-	Yes	SMART	-	-	-
ASN	3	-	-	DRT	5	AA	Yes	KKP	5	BBB	Yes	PLANS	5	AA	Yes	SMD	3	-	-
ASP	5	-	Yes	DTCENT	4	-	-	KLINQ	-	-	-	PLANET	-	-	-	SMT	-	-	-
ASW	5	A	Yes	DTCI	-	-	-	KOOL	-	-	-	PLAT	5	-	Yes	SMP	5	AA	Yes
ATP30	4	-	-	DUSIT	5	-	Yes	KSL	5	BBB	Yes	PLE	-	-	-	SMT	4	-	-
AU	-	-	-	DV8	3	-	-	KTB	5	AAA	Yes	PLT	-	-	-	SNC	5	A	Yes
AUCT	4	-	-	EA	-	-	Yes	KTC	5	AAA	Yes	PLUS	5	-	-	SNNP	5	-	-
AURA	5	-	-	EASON	3	-	-	KTIS	4	-	-	PM	5	A	Yes	SNP	5	A	Yes
AWO	5	A	Yes	EASTW	5	AA	Yes	KTMS	5	-	-	PMO	-	-	-	SO	-	-	-
AYUD	4	-	Yes	EAF	5	-	Yes	KUMWEL	5	A	-	PMTA	-	-	-	SOLAR	-	-	-
B	5	-	Yes	ECL	5	-	-	KUN	4	-	-	POLAR	-	-	-	SONIC	5	-	-
B52	-	-	-	EE	3	-	-	KWC	3	-	-	POLY	4	-	-	SORKON	3	-	Yes
BA	4	BBB	-	EFORL	3	-	-	KWI	-	-	-	PORT	5	-	-	SPA	-	-	-
BAFS	5	AA	Yes	EGCO	5	AA	Yes	KWM	-	-	-	PPM	-	-	-	SPACK	-	-	Yes
BAM	5	-	-	EKH	3	-	-	KYE	3	-	-	PPY	5	A	Yes	SPALI	5	AA	Yes
BANPU	5	AAA	Yes	EMC	-	-	-	L&E	4	-	Yes	PPP	-	-	Yes	SPC	5	-	Yes
BAY	5	AAA	Yes	EP	-	-	Yes	LALIN	5	-	-	PPS	5	AA	Yes	SPCG	4	-	-
BBGI	5	AA	Yes	EPG	5	AA	Yes	LANNA	5	-	Yes	PPG	4	-	-	SPG	3	-	-
BBIK	4	-	-	ESTAR	5	A	Yes	LDC	3	-	-	PR9	5	AAA	Yes	SPI	5	A	Yes
BBL	5	AA	Yes	ETC	5	AA	Yes	LEE	-	-	-	PRAKIT	-	-	-	SPRC	5	-	Yes
BIC	4	-	-	ETE	5	AA	Yes	LEO	3	-	-	PRAPAT	3	-	-	SPREME	-	-	-
BCH	5	AA	Yes	ETE	5	-	Yes	LH	5	A	Yes	PRES	4	-	Yes	SPVI	4	-	-
BOP	5	AAA	Yes	ETL	3	-	-	LHFG	5	BBB	Yes	PRECHA	-	-	-	SQ	-	-	-
BOPG	5	AA	Yes	EURO	-	-	-	LHK	4	-	Yes	PRG	5	-	Yes	SR	5	-	-
BCT	-	-	-	EVER	4	-	-	LIT	5	BBB	-	PRI	3	-	-	SRICHA	-	-	Yes
BDM5	5	AA	-	FAD	-	-	-	LDXLEY	5	-	-	PRIME	5	-	-	SRS	-	-	-
BES	4	-	Yes	FANCY	3	-	-	LPH	-	-	-	PRIN	5	-	-	SSC	5	-	-
BEAUTY	-	-	-	FE	4	-	-	LPN	5	-	Yes	PRINC	-	-	Yes	SSF	5	-	Yes
BEC	5	-	Yes	FLOYD	5	-	-	LRH	5	-	Yes	PRM	5	-	Yes	SSP	5	-	Yes
BEM	5	AA	-	FM	-	-	-	LST	5	-	-	PRO	-	-	-	SSSC	5	BBB	Yes
BEYOND	5	-	Yes	FMT	-	-	-	LTS	-	-	-	PROEN	3	-	-	SST	3	-	-
BGC	5	AA	Yes	FN	5	-	-	M	5	-	Yes	PROS	3	-	Yes	STA	5	AAA	Yes
BGRM	5	AAA	Yes	FNS	3	-	Yes	MAGURO	5	-	-	PROUD	4	-	-	STANLY	4	-	-
BGT	-	-	-	FORTH	4	-	-	MAJOR	5	AA	Yes	PRTR	5	-	Yes	STC	3	-	-
BH	4	-	-	FPI	5	AA	Yes	MALEE	5	-	Yes	PSG	4	-	-	STECH	-	-	-
BIG	3	-	-	FPT	5	AA	Yes	MANRIN	-	-	-	PSH	5	BBB	Yes	STECON	5	A	-
BIOTEC	3	-	-	FSMART	4	-	Yes	MASTER	-	-	-	PSL	5	A	Yes	STGT	5	AAA	Yes
BIS	3	-	-	FSX	4	-	Yes	MATCH	4	-	Yes	PSP	-	-	-	STHAI	-	-	-
BIZ	4	-	-	FTE	5	-													