

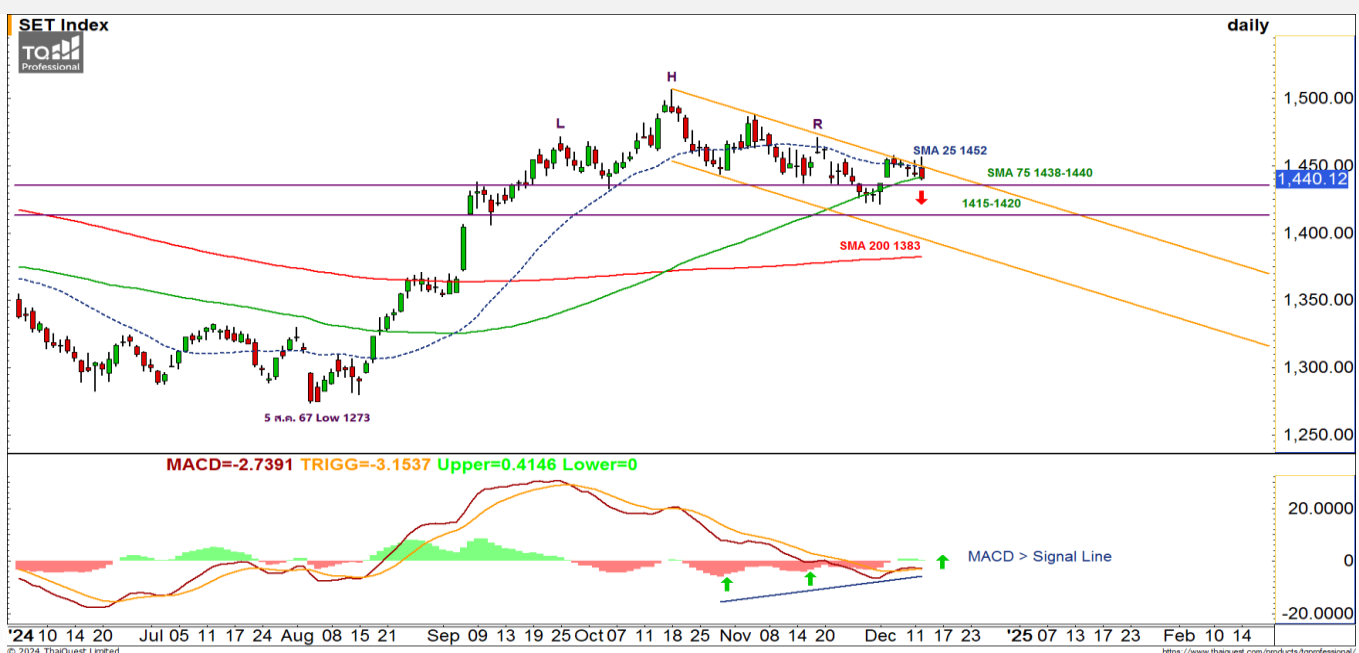
WORLD OF TECHNICAL

กลยุทธ์ลงทุนทางเทคนิค



🕒 13 ธันวาคม 2567

SET INDEX



แนวรับ: 1430-1435 จุด

แนวต้าน: 1445-1448 จุด

ประเด็นวิเคราะห์:

- 12 ธ.ค. ต่างชาติขายสุทธิเป็นวันที่ 5 -1,528 ลบ. สถาบันซื้อสุทธิติดต่อกันเป็นวันที่ 8 +263 ลบ. พอร์ตโบรกซื้อสุทธิ +86 ลบ. รายย่อยซื้อสุทธิ +1,180 ลบ.
- SET INDEX เริ่มเสี่ยง หลังจ่อหลุดเส้นค่าเฉลี่ย 75 วัน 1438 จุด แต่ยังคงดีที่เมื่อวาน Vol. สูงกว่า 4 หมื่นลบ. ไม่มาก ฉะนั้นวันนี้คาดแกว่งในกรอบ 1435-1448 จุด แยกสุด Low ไม่หลุด 1430 จุด โอกาสหลุดจาก Sideways "Falling Wedge" เพื่อดึงรอบบวก จะเกิดเมื่อปิดเหนือกรอบบนเส้นค่าเฉลี่ย 25 วัน ณ 1452 จุด ขณะที่ค่าสัญญาณทางเทคนิค MACD Histogram ยืนแดนบวกต่อเนื่อง แต่ Momentum ลดลง หากหลุด 1430-1435 จุด จะเปิดความเสี่ยงต่อโอกาสถอยลึกแบบ "Head & Shoulders" อีกครั้ง

สรุป:

- การ Rotation รายตัว เน้น Lock กำไรสั้นๆ ปิดความเสี่ยง จนกว่าดัชนีจะกลับมาขึ้นเหนือ 1460 จุดได้

Top 5 Most Active Value (BLOCK TRADE)

Stock	Support	Resistance	Recommend
1 DELTA	141.00	160.00	จังหวะแกว่ง Sideways รอบสั้นมีสัญญาณกลับตัวจาก Spinning Bottoms
2 KBANK	151.00	159.00	แนวโน้มขาขึ้นผ่านเส้นกุด Downtrend ประเมิน Upside ที่ 159.00 บาท
3 ADVANC	280.00	310.00	แนวโน้มขาขึ้นผ่านกรอบบน Symmetrical ส่งสัญญาณเปิด Upside
4 BDMS	24.10	26.25	แกว่งในแนวโน้มขาลง รอบสั้นมีโอกาสรับวันจจากแท่งเทียน Hammer
5 BBL	148.50	153.00	ติดแนวต้านระยะสั้น มีโอกาสย่อทำ Throw Back ไปที่ 148.50 บาท

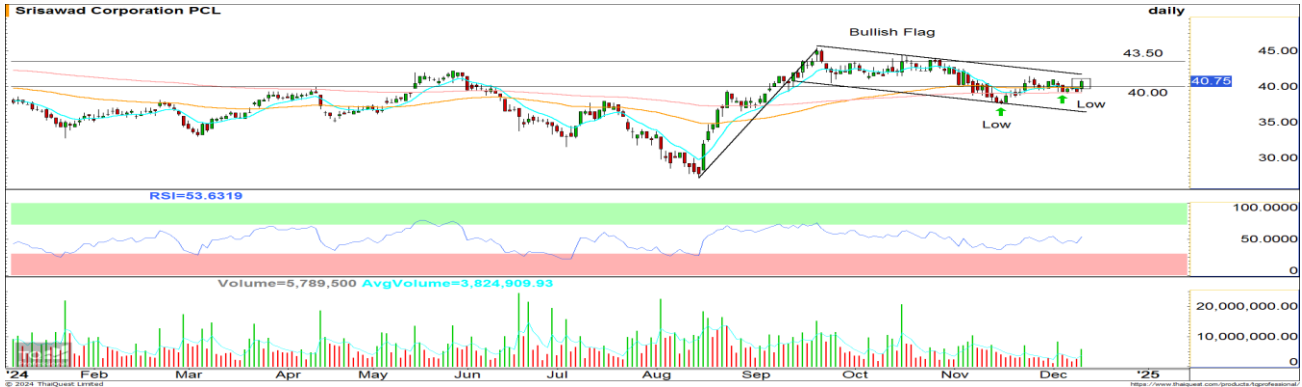
WORLD OF TECHNICAL

กลยุทธ์ลงทุนทางเทคนิค



SAWAD

TECHNICAL SIGNAL: ชื้อ



แนวรับ: 40.00-40.50 บาท

แนวต้าน: 43.50 บาท

ประเด็นวิเคราะห์:

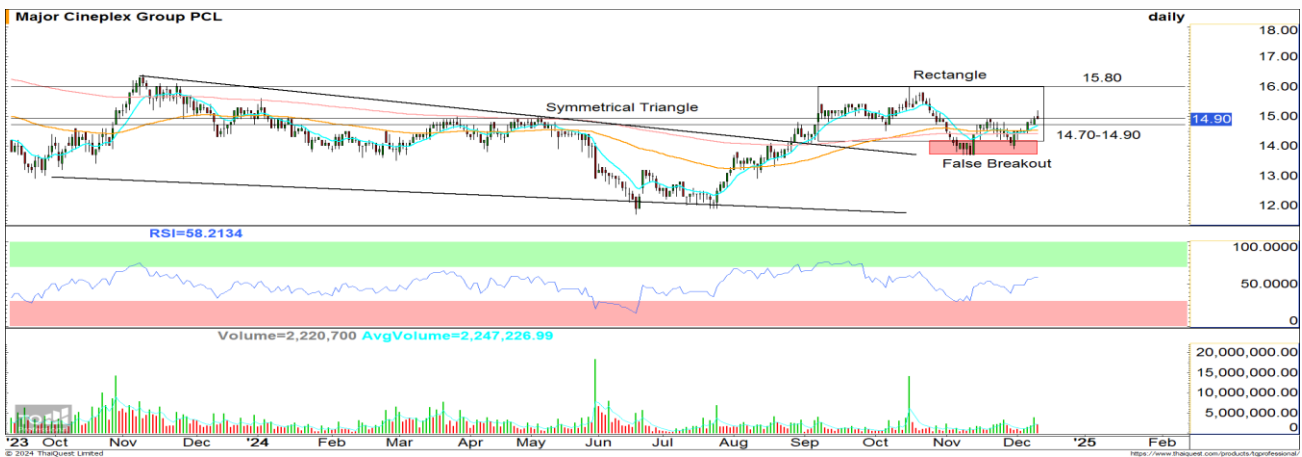
- SAWAD รอบหลักแกว่งในแนวโน้มขาขึ้น ยืนเส้น EMA 200 วัน ขณะที่ยืนราคาต่ำสุด ดึงกลับจากรอบล่าง Bullish Flag พร้อมทำจังหวะ Higher Low สะท้อน Downside ที่จำกัด แนวสะสมเมื่อย่อทดสอบโซน 40.00-40.50 บาท โดยมีแนวต้านถัดไปที่ 43.50 บาท
- RSI มากกว่า 50 บ่งชี้การเข้าสู่เขต Bullish Zone สนับสนุน Price Action

คำแนะนำ:

- SAWAD ตั้งรับบริเวณ 40.00-40.50 บาท เป้าทำกำไร 43.50 บาท Cut Loss เมื่อแตะที่ 39.00 บาท

MAJOR

TECHNICAL SIGNAL: ชื้อ



แนวรับ: 14.70-14.90 บาท

แนวต้าน: 15.80 บาท

ประเด็นวิเคราะห์:

- MAJOR ผ่านแนวโน้มขาลง จากจังหวะ Breakout "Symmetrical Triangle" พร้อมแรงซื้อหนุนรอบด้วยการทำ False Breakout ยืนเหนือเส้น EMA 200 วัน หากไม่หลุดต่ำกว่า 14.70 บาท โมเมนตัมยังแกร่ง คาดเปิด Upside ไปสู่กรอบบน "Rectangle" บริเวณ 15.80 บาท
- RSI มากกว่า 50 บ่งชี้การเข้าสู่เขต Bullish Zone สนับสนุน Price Action

คำแนะนำ:

- MAJOR ตั้งรับบริเวณ 14.70-14.90 บาท เป้าทำกำไร 15.80 บาท Cut Loss เมื่อแตะที่ 14.00 บาท

WORLD OF TECHNICAL

กลยุทธ์ลงทุนทางเทคนิค



ASPS Technical Portfolio

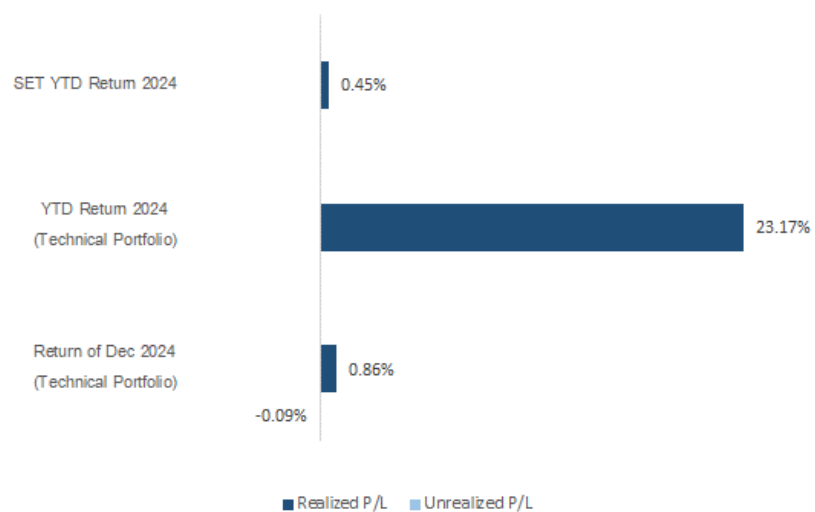
Date	Stock	Target Price	Cut Loss/	Price Start	Price Close	Return %	Weight	Action
TECHNICAL BUY SIGNAL								
13-Dec-24	SAWAD	43.50	39.00	N.A.	40.75	N.A.	7.50%	ตั้งรับบริเวณ 40.00-40.50 บาท
13-Dec-24	MAJOR	15.80	14.00	N.A.	14.90	N.A.	7.50%	ตั้งรับบริเวณ 14.70-14.90 บาท
12-Dec-24	SPRC	7.50	6.75	6.95	6.90	-0.72%	7.50%	เปิดสถานะได้ที่ 6.95 บาท
12-Dec-24	ILM	17.70	16.30	N.A.	16.50	N.A.	7.50%	Follow Buy ที่ 16.80 บาท
12-Dec-24	ERW	4.30	3.88	4.00	4.00	0.00%	7.50%	เปิดสถานะได้ที่ 4.00 บาท
12-Dec-24	PIN	7.20	6.25	6.40	6.35	-0.78%	7.50%	เปิดสถานะได้ที่ 6.40 บาท
11-Dec-24	PTTGC	28.50	23.80	24.70	24.80	0.40%	7.50%	เปิดสถานะได้ที่ 24.70 บาท
11-Dec-24	CRC	35.25/37	32.50	34.00	33.75	-0.74%	7.50%	เปิดสถานะได้ที่ 34.00 บาท
11-Dec-24	CBG	85.25	77.25	80.25	80.75	0.62%	7.50%	เปิดสถานะได้ที่ 80.25 บาท
11-Dec-24	AEONTS	137.50	119.00	122.50	123.00	0.41%	7.50%	เปิดสถานะได้ที่ 122.50 บาท
9-Dec-24	MBK	21.00	19.00	19.30	19.20	-0.52%	7.50%	ปิดสถานะ*
9-Dec-24	KKP	53.50	50.25	N.A.	51.75	N.A.	7.50%	ปิดสถานะ*
9-Dec-24	SPALI	20.70	18.40	19.30	19.00	-1.55%	7.50%	ปิดสถานะ*
9-Dec-24	MAJOR	15.80	14.00	14.70	14.90	1.36%	7.50%	ปิดสถานะ*
TECHNICAL SELL SIGNAL								

*หมายเหตุ: หากราคาไม่ถึงเป้าหมายที่กำหนดภายใน 3 วัน แนะนำปิดสถานะเพื่อลดความเสี่ยง

**ปรับกลยุทธ์: เปลี่ยนจุดเข้าซื้อหรือจุดขาย

ที่มา: สายงานวิจัย บล. เอเชีย พลัส

Accumulated Return of Technical Portfolio



ที่มา: สายงานวิจัย บล. เอเชีย พลัส

WORLD OF TECHNICAL

กลยุทธ์ลงทุนทางเทคนิค



SET50 INDEX FUTURES

S50H25 : TRADING LONG



แนวรับ: 920 จุด

แนวต้าน: 930-936 จุด

ประเด็นวิเคราะห์:

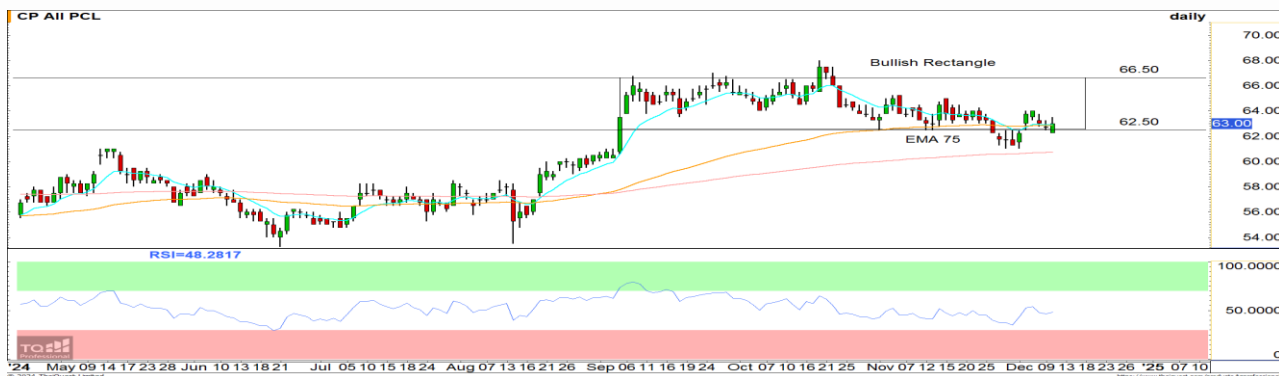
- 12 ธ.ค. ต่างชาติกลับมา Long สุกติ +2,720 สัญญา สถาบัน Long สุกติเป็นวันที่สาม +1,016 สัญญา รายย่อยกลับมา Short สุกติ -3,736 สัญญา ค่า Basis S50Z24 ลดช่วงบวกร Premium เหลือ +1.10 จุด จาก +1.60 จุด และ S50H25 Discount มากขึ้นเป็น -4.20 จุด จาก -3.50 จุด
- วันนี้ S50H25 เล็งแนวรับต้องไม่ต่ำกว่า 920 จุด ไม่จับทิศทางแน่ เพราะภาพ Sideways ในกรอบสามเหลี่ยม 916-943 จุดจะเปิดความเสี่ยงเป็น Sideways Down แทนที่จะเป็นพักเพื่อขึ้นต่อ ขณะที่ MACD Histogram ที่ยืนบวมมี Slope ลดลง แต่จาก Pattern ที่เป็น "Falling Wedge" มีน้ำหนักทะลุ 930 จุด เพื่อยืนยันรอบขึ้นต่อ

คำแนะนำ: (ซื้อขายวันสุดท้าย 28 มี.ค. 68)

- เมื่อวานขายได้สถานะ: Long 926-928 จุด รอตัดปิดทำกำไร 935-940 จุด Cut Loss หลุด 920 จุด

SINGLE STOCK FUTURES

CPALLZ24 : LONG



แนวรับ: 62.50 บาท

แนวต้าน: 66.50 บาท

ประเด็นวิเคราะห์:

- CPALL รอบหลักแกว่งพักตัวตามกรอบ Bullish Rectangle หากย่อไม่หลุดกรอบล่าง 62.50 บาท คาดเห็นรอบรับยาว
- RSI แรงตัวสู่ระดับ 50 บ่งชี้การกลับเข้าสู่เขต Bullish Zone สนับสนุน Price Action

คำแนะนำ:

- แนะนำถือ Long CPALLZ24 ทุน 62.30 บาท มีเป้าหมายทำกำไรที่ 66.50 บาท Cut Loss 0.60 บาทจากทุน

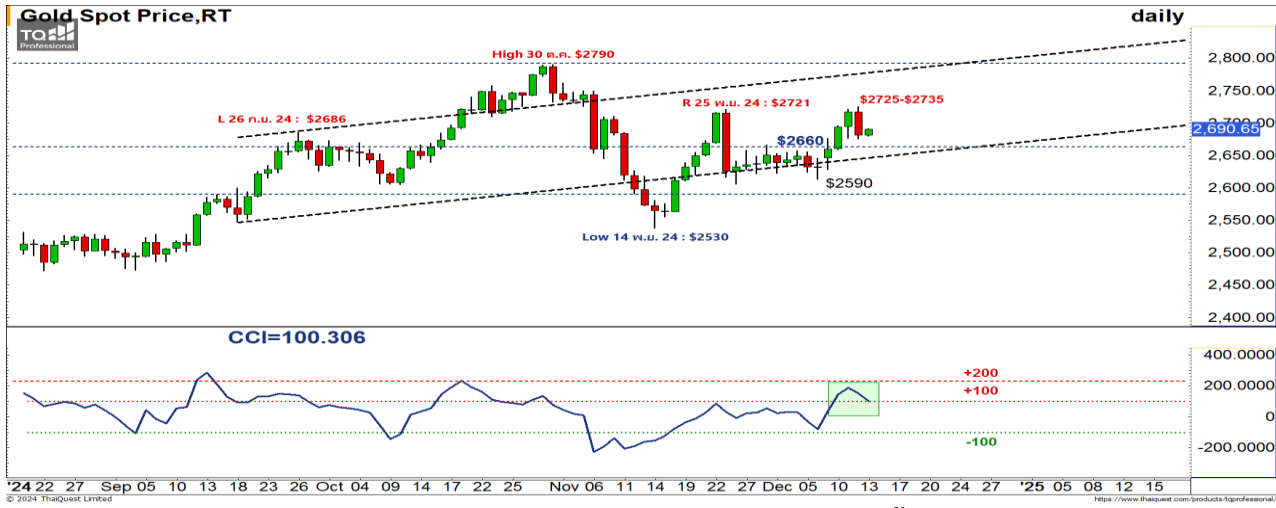
WORLD OF TECHNICAL

กลยุทธ์ลงทุนทางเทคนิค



GOLD ONLINE FUTURES

GOH25 : WAIT & SEE



แนวรับ: \$2675/\$2640

แนวต้าน: \$2725/\$2735

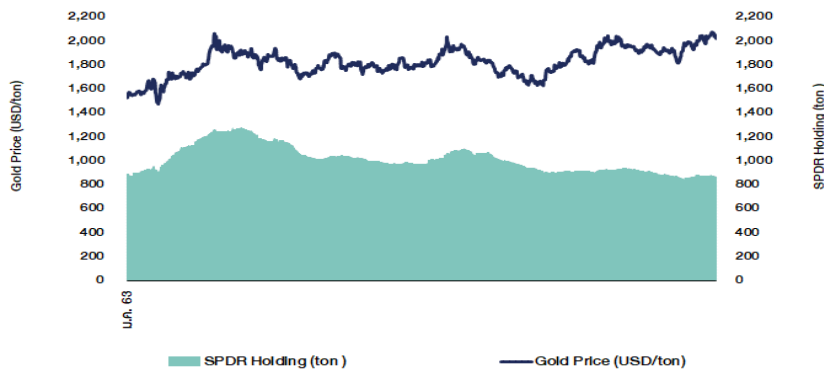
ประเด็นวิเคราะห์:

- (+) PPI (วัดเงินเพื่อจากการใช้จ่ายของผู้ผลิต) สหรัฐฯ เดือน พ.ย. +3.0%YoY ปรับขึ้นมากที่สุดนับแต่ ก.พ. 66 และสูงกว่า ต.ค. +2.6% และ Core PPI +3.4% ทรงตัวในระดับเดียวกับเดือน ต.ค. ขณะที่ยูนิย่นขอรับสวัสดิการว่างงานครั้งแรกในสัปดาห์ที่ผ่านมา +17,000 ราย แต่ระดับ 242,000 ราย สูงสุดในรอบ 2 เดือน แต่พบว่าตัวเลขที่รายงานออกมาไม่ได้สูงกว่า Consensus คาดมากนัก ดังนั้น FED มีโอกาสปรับลดดอกเบี้ย 18 ส.ค. นี้ 0.25% สู่ระดับ 4.5%
- (+) ECB ปรับลดดอกเบี้ย 0.25% ลงสู่ระดับ 3% และส่งสัญญาณปรับลดดอกเบี้ยต่อไป หลังจาก ECB ควบคุมเงินเฟ้อได้ดี
- รอบนี้ราคา Gold Spot ยังไม่ทำ All Time High เหนือ 30 ต.ค. ณ \$2790 หลัง CCI ที่พุ่งติดเทรจิ่งเกินระดับ 200 เริ่มชะลอ Momentum และเมื่อคืน ราคาทองคำตลาด COMEX ส่งมอบเดือน ก.พ. 68 ปรับลง \$47 หลังปิดทะลุ High 25 พ.ย. \$2721 ไม่ได้ และติดแนวต้านรายเดือน \$2735-\$2760 จึงเสี่ยงต่อการชะลอแบบ "Double Tops" ระหว่างหลุดเส้นค่าเฉลี่ย 10 วัน ณ \$2675 จะยืนยันการพักฐาน

คำแนะนำ: (ซื้อขายวันสุดท้าย 28 มี.ค. 68)

- GOH25 Wait & See

SPDR Gold Shares



ที่มา: สายงานวิจัย บล. เอเชีย พลัส

WORLD OF TECHNICAL

กลยุทธ์ลงทุนทางเทคนิค



สถานะนักลงทุน

SET50 Futures Long(Short) Position : Contract	Accumulated Long(Short)			2 Days	1 Weeks	1 Months
	Long	Short	Net			
Institution	41,341	40,325	1,016	3,256	5,615	-16,778
Foreign	94,632	91,912	2,720	-11,307	-40,330	-53,112
Retail	113,644	117,380	-3,736	8,051	34,715	69,890

Single Stock Futures Long(Short) Position : Contract	Accumulated Long(Short)			2 Days	1 Weeks	1 Months
	Long	Short	Net			
Institution	57,414	44,043	13,371	11,858	-18,523	-79,966
Foreign	6,301	7,761	-1,460	-409	-1,469	24,931
Retail	51,821	63,732	-11,911	-11,449	19,992	55,035

ที่มา: สายงานวิจัย บล. เอเชีย พลัส (*MTD 13 พ.ย.67- 12 ส.ค.67)

ภาพรวมการซื้อขาย SET50 Index

UNDERLYING	Close	Chg	%Chg	ผลการซื้อขาย
SET50	930.00	-1.80	-0.19%	12/12/24

Symbol	Settle	Chg	%Chg	Vol.	OI	OI Chg
S50V24	924.01	0.0	0.0%	66	138	0
S50X24	920.52	0.0	0.0%	19	55	0
S50Z24	931.10	-2.3	-0.2%	196,914	518,656	25,361
S50H25	925.80	-2.5	-0.3%	40,653	99,015	7,502
S50M25	923.10	-2.3	-0.2%	9,573	26,261	1,973
S50U25	920.40	-2.1	-0.2%	2,421	14,389	496

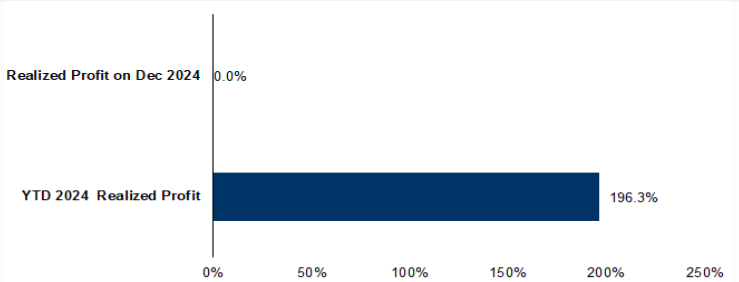
ที่มา: สายงานวิจัย บล. เอเชีย พลัส

Top 20 Most Active Volume

Future	Settle Price	Basis	Vol	OI	OI Chang	Leverage
1	TTBH25	1.88	18,716	54,372	- 9,172	13.64
2	AWCH25	3.64	9,500	23,387	- 7,500	6.61
3	WHAH25	5.66	8,013	18,788	8,012	6.92
4	AOTH25	61.85	4,127	5,259	- 2,162	14.76
5	TRUEH25	11.82	3,031	6,767	511	16.03
6	BANPUH25	5.77	1,645	33,984	1,145	13.97
7	BGRIMH25	20.61	1,183	8,719	1,082	3.97
8	TTAH25	5.67	1,085	4,798	1,056	16.71
9	KTBH25	21.35	1,044	2,838	537	18.21
10	CHGH25	2.64	1,035	4,602	- 1,687	11.98
11	ERWH25	3.96	1,010	7,272	- 993	11.10
12	ADVANCH25	284.05	996	2,610	379	4.05
14	CKH25	19.51	952	2,815	850	6.38
15	VGIH25	2.74	933	163,089	928	17.05
16	GULFH25	62.16	872	8,010	363	8.12
17	HMPROH25	9.69	800	3,596	500	15.81
18	BDMH25	24.75	769	22,438	619	9.03
19	THCOMH25	13.85	711	4,772	404	8.54
20	LHH25	5.2	646	10,820	466	16.78

ที่มา: สายงานวิจัย บล. เอเชีย พลัส

Tracking Performance



หมายเหตุ การคำนวณผลตอบแทนจะใช้ราคาเปิดในวันแนะนำเป็นต้นทุน เทียบกับราคาปิดล่าสุด เป็นผลตอบแทนสะสมจนถึงวันที่ฝ่ายวิจัยแนะนำให้ปิดสถานะทำกำไร/ตัดขาดทุน

RESEARCH DIVISION

บริษัทหลักทรัพย์ เอเชีย พลัส

ประสิทธิ์ รัตนกิจกมล, CISA, CFA

นักวิเคราะห์ปัจจัยพื้นฐานด้านตลาดทุน และด้านเทคนิค

เลขทะเบียนนักวิเคราะห์: 025917

นवलพรรณ น้อยรัชชุกร

นักวิเคราะห์ปัจจัยพื้นฐานด้านตลาดทุน และด้านเทคนิค

เลขทะเบียนนักวิเคราะห์: 019994

ปวีรศา เลิศกิจคุณานนท์

นักวิเคราะห์ปัจจัยพื้นฐานด้านตลาดทุน และด้านเทคนิค

เลขทะเบียนนักวิเคราะห์: 009579

ธนัฐร เกิดเนตร

นักวิเคราะห์ปัจจัยพื้นฐานด้านตลาดทุน และด้านเทคนิค

เลขทะเบียนนักวิเคราะห์: 048495

SET ESG Ratings

ระดับคะแนนรวม 90-100 = AAA

ระดับคะแนนรวม 80-89 = AA

ระดับคะแนนรวม 65-79 = A

ระดับคะแนนรวม 50-64 = BBB

บริษัทจดทะเบียนที่ได้รับการประกาศผลประเมินหุ้นยั่งยืน SET ESG Ratings เป็นบริษัทที่มีการนำแนวคิดด้านความยั่งยืนเข้าเป็นส่วนหนึ่งในกระบวนการดำเนินธุรกิจ โดยคำนึงถึงการบริหารความเสี่ยงและเตรียมพร้อมรับความเสี่ยงที่เกิดขึ้นใหม่ (Emerging Risks) พร้อมรับมือกับปัจจัยการเปลี่ยนแปลงด้านสังคมและสิ่งแวดล้อม เพิ่มขีดความสามารถในการแข่งขัน และให้ความสำคัญกับผู้มีส่วนได้เสียทุกภาคส่วน

การกำกับดูแลกิจการของบริษัทจดทะเบียน (CGR)

ระดับคะแนน 5 (90-100) : ดีเลิศ

ระดับคะแนน 4 (80-89) : ดีมาก

ระดับคะแนน 3 (70-79) : ดี

ไม่ปรากฏชื่อในรายงาน CGR : -

การสำรวจและให้คะแนนของ CGR จะพิจารณาจากข้อมูลที่บริษัทจดทะเบียนเปิดเผยต่อสาธารณะ เช่น รายงานประจำปี แบบแสดงรายการข้อมูลประจำปี ที่นำส่งสำนักงานคณะกรรมการ ก.ล.ด. หนังสือนัดประชุมและรายงานการประชุมผู้ถือหุ้น ข้อมูลเกี่ยวกับบริษัทที่เผยแพร่ผ่านตลาดหลักทรัพย์ฯ และสำนักงานคณะกรรมการ ก.ล.ด. ข้อมูลอื่นๆ ที่เปิดเผยต่อสาธารณะ เช่น เว็บไซต์บริษัท เป็นต้น โดยจะพิจารณาเฉพาะข้อมูลตั้งแต่เดือนเมษายนของปีก่อนปี ที่ทำการสำรวจ จนถึงวันที่ประกาศผลของปีทำการสำรวจเท่านั้น เพื่อสะท้อนให้เห็นพัฒนาการของการกำกับดูแลกิจการของบริษัทจดทะเบียนไทยอย่างชัดเจนมากที่สุด ดังนั้นบริษัทจดทะเบียนจึงควรเปิดเผยข้อมูลการปฏิบัติตามหลักการกำกับดูแลกิจการสู่สาธารณชนในเอกสารเผยแพร่ของบริษัทหรือเว็บไซต์ รวมทั้งช่องทางต่างๆ ให้มากที่สุด และควรจัดทำเอกสารทั้งภาษาไทยและภาษาอังกฤษ ซึ่งเป็นประโยชน์ต่อบริษัททั้งในแง่ของการมีผลการประเมินที่ดีขึ้น และเป็นข้อมูลสำหรับการตัดสินใจลงทุนของนักลงทุน นักวิเคราะห์ และผู้สนใจ อีกทั้งเป็นการช่วยเพิ่มความเชื่อมั่นที่มีต่อบริษัทมากยิ่งขึ้นด้วย

การป้องกันการมีส่วนเกี่ยวข้องกับคอร์รัปชันในตลาดทุนไทย (Anti-Corruption)

เข้าร่วมปฏิบัติของภาคเอกชนไทยในการต่อต้านการทุจริต (Thailand's Private Sector Collective Action Coalition Against Corruption: CAC)

โครงการที่ได้รับการสนับสนุนการจัดทำโดยรัฐบาลและสำนักงานคณะกรรมการป้องกันและปราบปรามการทุจริตแห่งชาติ (ป.ป.ช.) โดยโครงการนี้เริ่มดำเนินการโดยความร่วมมือของ 8 องค์กรชั้นนำ อันได้แก่ สมาคมส่งเสริมสถาบันกรรมการบริษัทไทย หอการค้าไทย หอการค้านานาชาติ สมาคมบริษัทจดทะเบียนไทย สมาคมธนาคารไทย สภาธุรกิจตลาดทุนไทย สภาอุตสาหกรรมแห่งประเทศไทย และสภาอุตสาหกรรมท่องเที่ยวแห่งประเทศไทย ซึ่งมีวัตถุประสงค์เพื่อผลักดันให้เกิดการต่อต้านการทุจริตในวงกว้าง นอกจากนี้ คณะกรรมการแนวร่วมปฏิบัติฯ ยังได้แต่งตั้งให้สมาคมส่งเสริมสถาบันกรรมการบริษัทไทย ทำหน้าที่เป็นเลขานุการและองค์กรสนับสนุนดำเนินโครงการ

ก.ล.ด. ได้ดำเนินมาตรการอย่างต่อเนื่องในการสนับสนุนให้บริษัทจดทะเบียน และผู้ประกอบการซึ่งเป็นตัวกลางในการให้บริการในตลาดทุน (ได้แก่ บริษัทหลักทรัพย์ บริษัทหลักทรัพย์จัดการกองทุน และผู้ประกอบการสัญญาซื้อขายล่วงหน้า) มีนโยบายและให้ความสำคัญกับการป้องกันการมีส่วนเกี่ยวข้องกับคอร์รัปชันอย่างจริงจัง โดยส่งเสริมให้บริษัทจดทะเบียนและผู้ประกอบการเข้าร่วมโครงการแนวร่วมปฏิบัติของภาคเอกชนไทยในการต่อต้านการทุจริต (THAILAND'S PRIVATE SECTOR COLLECTIVE ACTION COALITION AGAINST CORRUPTION: "CAC") ซึ่งดำเนินการโดยสมาคมส่งเสริมสถาบันกรรมการบริษัทไทย (THAI INSTITUTE OF DIRECTORS)

Table with columns: Security, CG Report, SET ESG Ratings, CAC Anti-Corruption, and 10 columns of company data. Each cell contains a company code and its corresponding ratings across the four categories.

ที่มา: Setsmart