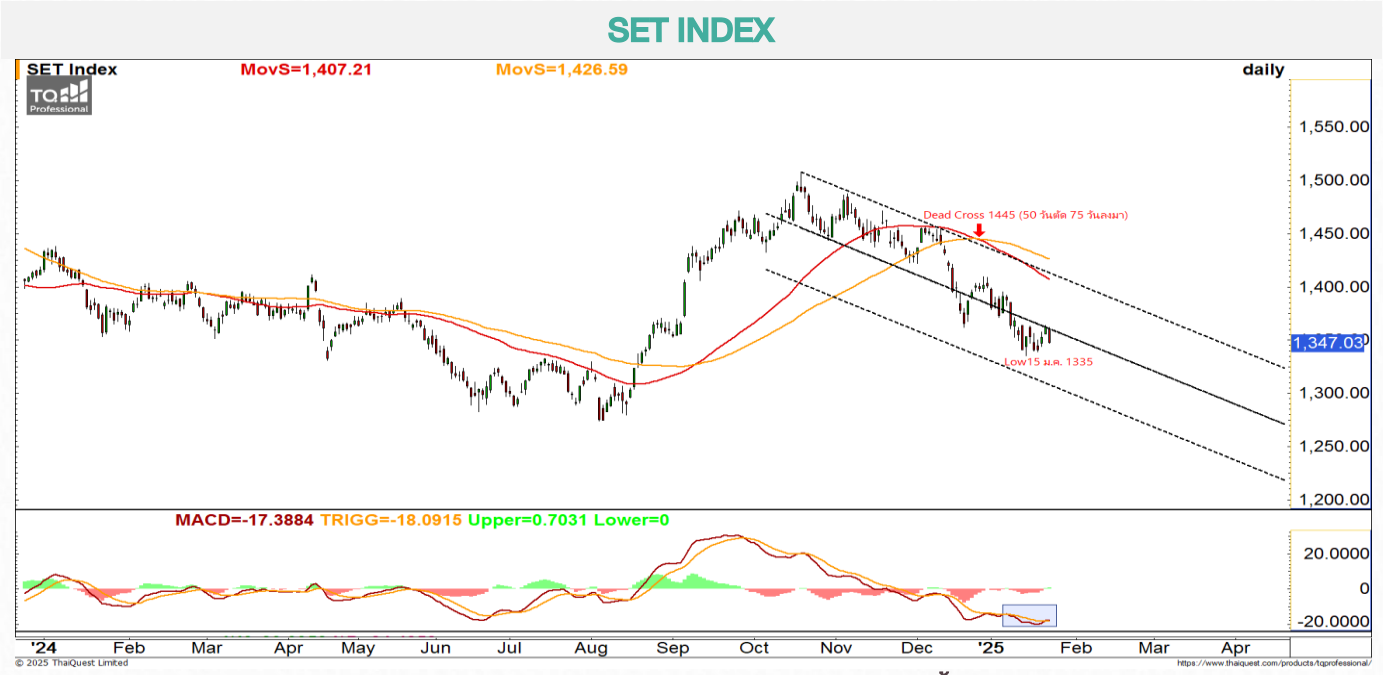


WORLD OF TECHNICAL

กลยุทธ์ลงทุนทางเทคนิค



🕒 24 มกราคม 2568



แนวรับ: 1340 จุด

แนวต้าน: 1356/1360 จุด

ประเด็นวิเคราะห์:

- 23 ม.ค. ต่างชาติกลับมาขาย 4,388 ลบ. (YTD ขายสุทธิสะสม 9,768 ลบ.) สถาบันซื้อ 605 ลบ. พอร์ตโบรกขาย 120 ลบ. รายย่อยซื้อ 3,903 ลบ.
- กรอบวันนี้เคลื่อนไหวช่วง 1340-1356 จุด ราย 30 นาทีลงมาอยู่ในโซนซื้อช่วง 1335-1340 จุด และ Slow Stochastic อยู่ในะยะ- Oversold มีโอกาสฟื้น แต่ยังมีจำกัดที่เส้นค่าเฉลี่ย 200 นาที 1356-1360 จุด
- ขณะที่ภาพหลักยังไม่ทะลุจุดเปลี่ยน คือ 1370 จุด เพื่อยืนยันการกลับตัว “Falling Wedge” ฉะนั้นรอบรวมยัง Sideways ต่อไป Low 15 ม.ค. 1335 จุดยังลุ่นให้ยืนได้ เพื่อภาพใหญ่รายเดือนจะคงโอกาสแกว่งพักแบบ “Flag” เพื่อขึ้นต่อ โดย MACD ตัด Signal Line ขึ้นมาหนุน พร้อมยืนยันจาก MACD Histogram เป็นบวก บ่งบอกถึงแรงซื้อที่เพิ่มขึ้น รอแค่ Momentum กลับมาแข็งแกร่งมากขึ้น

สรุป:

- การ Trading ยังเน้น Lock กำไรสั้นๆ จนกว่ารอบถัดจะผันแนวต้าน 1370 จุด เพื่อใช้ความเสถียร [Stop Loss หากดัชนีหลุด 1335 จุด](#)

Top 5 Most Active Value (BLOCK TRADE)

Stock	Support	Resistance	Recommend
1 DELTA	141.00	155.00	แกว่งรอบ Sideways หนุนรอบบวกลบขึ้น EMA 75 วัน สะท้อน Upside ที่เปิด
2 KTB	22.40	23.90	Breakout กรอบบน Ascending Triangle คาด Upside ที่ 23.90 บาท
3 ADVANC	278.00	293.00	รอบหลักแกว่ง Sideways Up หากไม่หลุด 278 บาท โมเมนตัมยังแกร่ง
4 BBL	152.00	159.50	Breakout กรอบบน Symmetrical Triangle คาด Upside ที่ 159.50 บาท
5 PTT	30.00	32.00	แกว่ง Sideways คาดกรอบการเคลื่อนไหวที่ 30.00-32.00 บาท

ข้อมูลในเอกสารฉบับนี้ รวบรวมมาจากแหล่งข้อมูลที่เชื่อถือได้ อย่างไรก็ดี บริษัทหลักทรัพย์ เอเชีย พลัส จำกัด ไม่สามารถที่จะยืนยันหรือรับรองความถูกต้องของข้อมูลเหล่านี้ได้ ไม่ว่าประการใดๆ บทวิเคราะห์ในเอกสารนี้ จัดทำขึ้นโดยอ้างอิงหลักเกณฑ์ทางวิชาการเกี่ยวกับหลักการวิเคราะห์ และมิได้เป็นการชี้นำ หรือเสนอแนะให้ซื้อหรือขายหลักทรัพย์ใดๆ การตัดสินใจซื้อหรือขายหลักทรัพย์ใดๆ ของผู้อ่าน ไม่ว่าจะเกิดจากการอ่านบทความในเอกสารนี้หรือไม่ก็ตาม ล้วนเป็นผลจากการใช้วิจารณญาณของผู้อ่าน โดยไม่มีส่วนเกี่ยวข้องกับหรือผูกพันใดๆ กับ บริษัทหลักทรัพย์ เอเชีย พลัส จำกัด ไม่ว่ากรณีใด

WORLD OF TECHNICAL

กลยุทธ์ลงทุนทางเทคนิค



SPALI

TECHNICAL SIGNAL: ชื้อ



แนวรับ: 16.60 บาท

แนวต้าน: 18.30 บาท

ประเด็นวิเคราะห์:

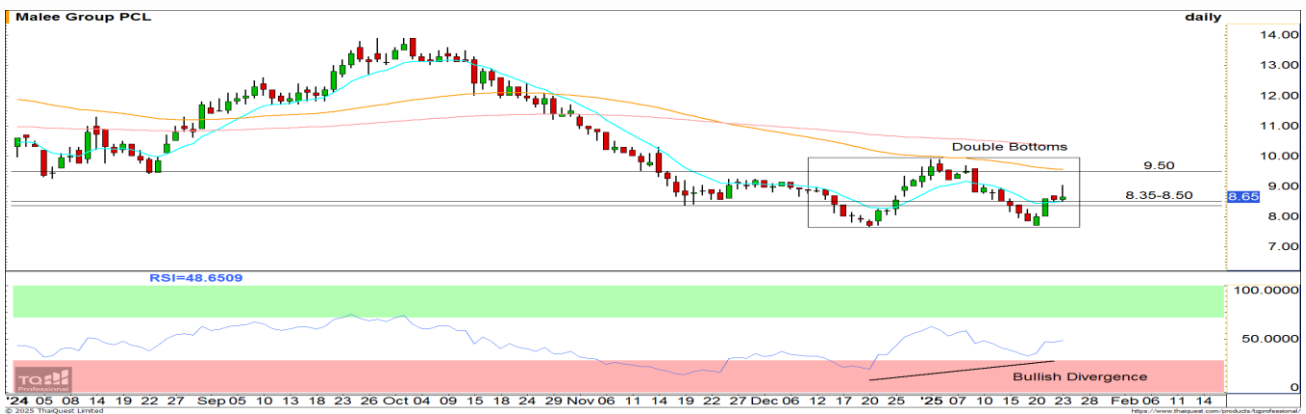
- SPALI รอบหลักส่งสัญญาณกลับตัวจากรอบดิ่งกลับจากโซนล่างกรอบ Sideways Down ขณะที่ยัง Price Action รอยืนยันแรงซื้อเมื่อข้ามผ่าน EMA 10 วัน ที่ 17.10 บาท เพื่อรอรอบเปิด Upside โดยประเมินแนวต้านถัดไปที่ 18.30 บาท (เส้น EMA 75 วัน)
- Slow Stochastic ส่งสัญญาณกลับตัวจาก Bullish Divergence

คำแนะนำ:

- SPALI Follow Buy ที่ 17.10 บาท เป้าทำกำไร 18.30 บาท Cut Loss เมื่อแตะที่ 16.70 บาท

MALEE

TECHNICAL SIGNAL: ชื้อ



แนวรับ: 8.35-8.50 บาท

แนวต้าน: 9.50 บาท

ประเด็นวิเคราะห์:

- MALEE ฟอर्म "Double Bottoms" ดิ่งกลับเหนือเส้น EMA 10 วัน สะท้อน Downside ที่จำกัด ส่งสัญญาณกลับตัว แนะนำเมื่อย่อทดสอบโซน 8.35-8.50 บาท โดยหากไม่หลุดต่ำกว่า 8.15 บาท คาดแกว่งขึ้นต่อได้ Upside ที่ 9.50 บาท (EMA 75 วัน)

- RSI ส่งสัญญาณกลับตัวจาก Bullish Divergence

คำแนะนำ:

- MALEE ตั้งรับบริเวณ 8.35-8.50 บาท เป้าทำกำไร 9.50 บาท Cut Loss เมื่อแตะที่ 8.15 บาท

WORLD OF TECHNICAL

กลยุทธ์ลงทุนทางเทคนิค



ASPS Technical Portfolio

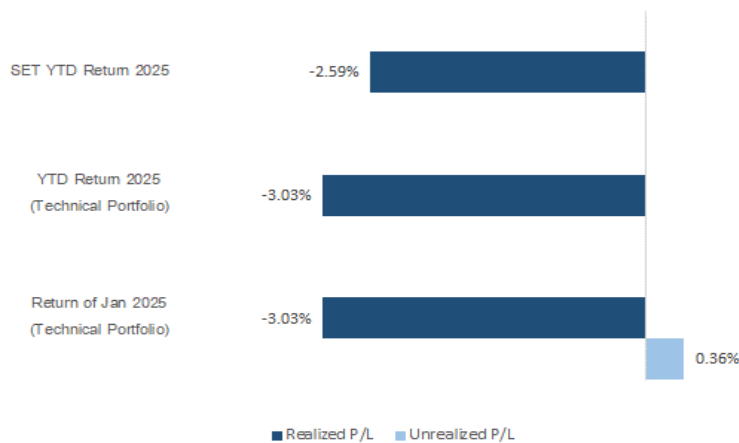
Date	Stock	Target Price	Cut Loss/	Price Start	Price Close	Return %	Weight	Action
TECHNICAL BUY SIGNAL								
24-Jan-25	SPALI	18.30	16.70	N.A.	16.80	N.A.	7.50%	Follow Buy ที่ 17.10 บาท
24-Jan-25	MALEE	9.50	8.15	N.A.	8.75	N.A.	7.50%	ตั้งรับบริเวณ 8.35-8.50 บาท
23-Jan-25	AP	8.50	7.65	7.80	7.75	-0.64%	7.50%	เปิดสถานะได้ที่ 7.80 บาท
23-Jan-25	SIS	29.00	25.50	26.25	26.25	0.00%	7.50%	เปิดสถานะได้ที่ 26.25 บาท
23-Jan-25	TASCO	19.20/20	17.30	18.10	18.10	0.00%	7.50%	เปิดสถานะได้ที่ 18.10 บาท
23-Jan-25	CENTEL	33.50	29.00	30.00	29.50	-1.67%	7.50%	เปิดสถานะได้ที่ 30 บาท
22-Jan-25	SCGP	20.20	17.20	N.A.	16.40	N.A.	7.50%	ซื้อเมื่อผ่าน 17.90 บาท
22-Jan-25	OSP	22.90	21.20	N.A.	20.80	N.A.	7.50%	ซื้อเมื่อผ่าน 21.60 บาท
22-Jan-25	AAV	2.40	2.14	2.24	2.28	1.79%	7.50%	เปิดสถานะได้ที่ 2.24 บาท
22-Jan-25	ADVICE	5.90	5.10	5.35	5.40	0.93%	7.50%	เปิดสถานะได้ที่ 5.35 บาท
21-Jan-25	SVI	7.40	6.40	6.65	6.90	3.76%	7.50%	ปิดสถานะ*
21-Jan-25	MTC	47.00	42.25	43.50	43.75	0.57%	7.50%	ปิดสถานะ*
21-Jan-25	BJC	23.30	21.30	N.A.	22.20	N.A.	7.50%	ปิดสถานะ*
21-Jan-25	SPALI	18.30	16.70	N.A.	16.80	N.A.	7.50%	ปิดสถานะ*

*หมายเหตุ: หากราคาไม่ถึงเป้าหมายที่กำหนดภายใน 3 วัน แนะนำปิดสถานะเพื่อลดความเสี่ยง

**ปรับกลยุทธ์: เปลี่ยนจุดเข้าซื้อหรือจุดขาย

ที่มา: สายงานวิจัย บล. เอเชีย พลัส

Accumulated Return of Technical Portfolio



ที่มา: สายงานวิจัย บล. เอเชีย พลัส

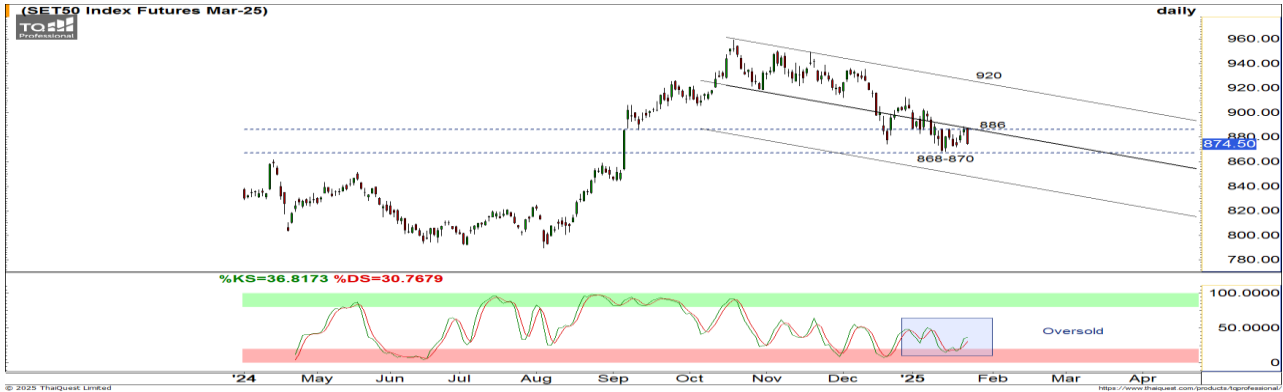
WORLD OF TECHNICAL

กลยุทธ์ลงทุนทางเทคนิค



SET50 INDEX FUTURES

S50H25 : LONG



แนวรับ: 868-870 จุด

แนวต้าน: 880-885 จุด

ประเด็นวิเคราะห์:

- 23 ม.ค. ต่างชาติกลับมา Short 17,690 สัญญา (OI +11,426 สัญญา เปิด Long บางส่วน) สถาบันพลิกกลับมา Long สุทธิ 6,235 สัญญา รายย่อย Long สุทธิ 11,455 สัญญา
- S50H25 ราย 30 นาที มีโอกาสยืนยันไม่ต่ำกว่าฐาน 868-870 จุดซึ่งเป็นโซนซื้อ โดยเมื่อวาน Slow Stochastic ณ ระดับ Oversold กลับมามี Momentum อ่อนตัว ฉะนั้นรอบติดวันนี้จึงจำกัดแนวต้านช่วงเส้นค่าเฉลี่ย 200 นาที 880-885 จุด โดยจุดเดียวที่จะยืนยันภาพกลับตัว คือ ทรอบบน "Falling Wedge" 886 จุดแบบเดิขนาดเท่านั้น

คำแนะนำ: (ซื้อขายวันสุดท้าย 28 มี.ค. 68)

- ต้นทุน Follow Long ตาม ณ 886 จุด รอเฉลี่ย Long เพิ่มที่ 868-870 จุด Cut Loss หัก 865 จุด

SINGLE STOCK FUTURES

BJCH25 : LONG



แนวรับ: 22.60 บาท

แนวต้าน: 23.80 บาท

ประเด็นวิเคราะห์:

- พอร์ระยะ-ส-สภายได้กรอบ Outside Bar ยืนยันด้วยแท่งเทียนพอร์มจังหวะ Higher Low สะท้อน Downside ที่เริ่มจำกัด
- Slow Stochastic %K ตัด %D ขึ้นจากเขต Oversold สนับสนุน Price Action

คำแนะนำ:

- ถือ Long BJCH25 บริเวณ 22.37 บาท เป้าทำกำไร 23.80 บาท Cut Loss 0.40 บาทจากทุน

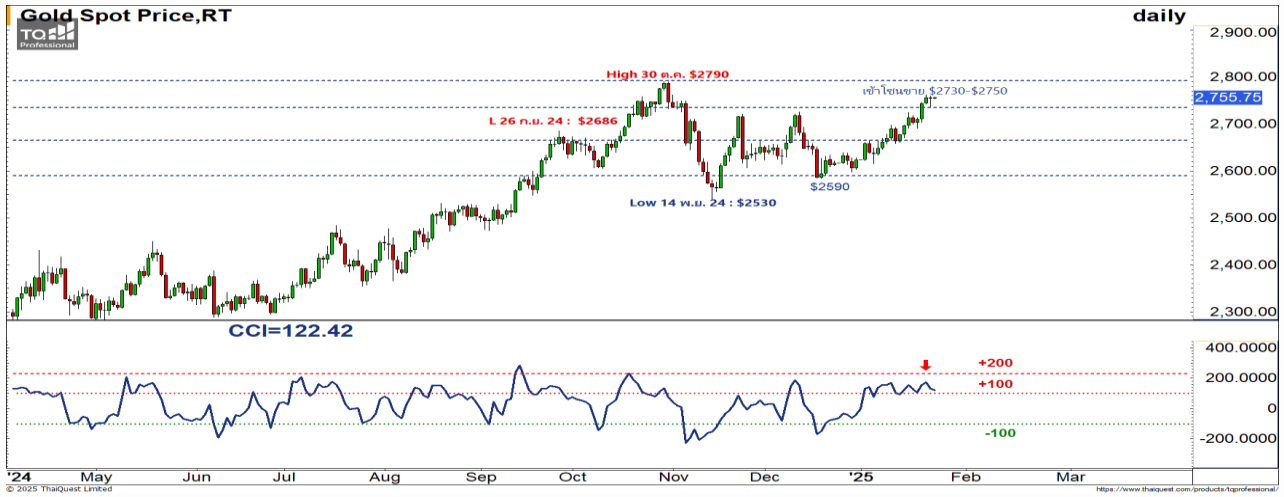
WORLD OF TECHNICAL

กลยุทธ์ลงทุนทางเทคนิค



GOLD ONLINE FUTURES

GOH25 : รอเปิด SHORT เพิ่ม



แนวรับ: \$2720/\$2680

แนวต้าน: \$2770-\$2790

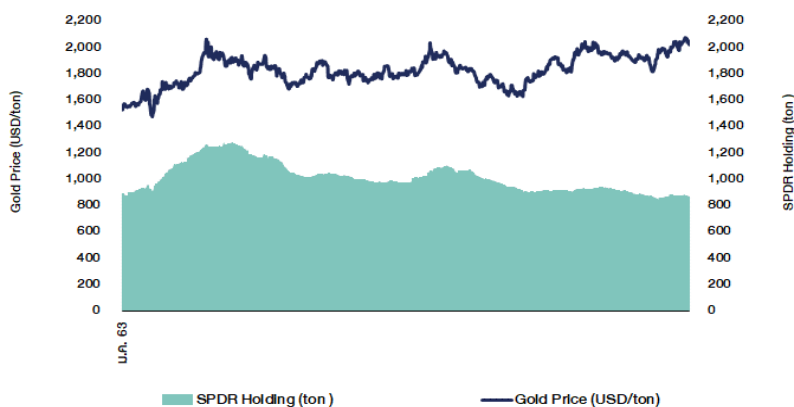
ประเด็นวิเคราะห์:

- (+) ปธน. ทรัมป์กล่าวสุนทรพจน์ผ่านระบบวิดีโอลิงก์ในการประชุม World Economic Forum (WEF) ประจำปี 2025 เรียกร้องให้มีการลดอัตราดอกเบี้ยโดยทันที หลักๆ คือ กดดันเจอโรม พาเวล ประธาน FED (ซึ่งก่อนหน้านี้ถูกทรมับวิจารณ์เกี่ยวกับการดำเนินนโยบายการเงิน) และทรมป์ยังชี้ว่าอัตราดอกเบี้ยทั่วโลกควรจะปรับลดลงตามสหรัฐฯ เป็น Sentiment พยุวงการชะลอตัวของราคาทองคำเมื่อคำคืนที่ผ่านมา อย่างไรก็ตามการประชุม FED 28-29 ม.ค. นี้ Fed Watch Tool ให้น้ำหนักเกือบ 100% คาดว่า FED จะคงอัตราดอกเบี้ย 4.50% ส่งผลให้ดัชนีค่าเงินดอลลาร์มีน้ำหนักเชิงอ่อนค่า เป็นประเด็นบวกต่อทิศทางราคาทองคำ
- (-) 23 ม.ค. ที่ผ่านมา กองทุน SPDR ขายทองคำออกจากพอร์ตต่อเนื่องเป็นวันที่ 3 อีก 5.17 ตัน กดยอดรวมลดลงแตะระดับ 864.19 ตัน
- ทิศทางราคาค่อนข้างซัดที่ Gold Spot จะเริ่มมี Upside จำกัด หลังติดโซนขายใกล้ All Time High เมื่อ 31 ต.ค. 2567 ณ \$2790 โอกาสจะลูบขึ้นเนื่องจาก CCI พุ่งขึ้นติด 200 และเริ่มย่อตัว ระวังหลุดเส้นค่าเฉลี่ย 10 วันที่ยกสูงขึ้นมาอยู่ที่ \$2720 จะยืนยันการพักฐาน

คำแนะนำ: (ซื้อขายวันสุดท้าย 28 มี.ค. 68)

- Night Session 23 ม.ค. ถือ Short ที่ \$2780 รอทำกำไรช่วงย่อ \$2690-\$2720 **Cut Loss n:q \$2830**
- พอร์ตว่างรอเปิด Short ที่แนวต้าน \$2780-\$2790 **Cut Loss n:q \$2830**

SPDR Gold Shares



ที่มา: สายงานวิจัย บล. เอเชีย พลัส

WORLD OF TECHNICAL

กลยุทธ์ลงทุนทางเทคนิค



สถานะนักลงทุน

	SET50 Futures Long(Short) Position : Contract			Accumulated Long(Short)		
	Long	Short	Net	2 Days	1 Weeks	1 Months
Institution	36,245	30,010	6,235	5,625	-6,873	-14,816
Foreign	65,084	82,774	-17,690	-13,837	-7,293	-3,068
Retail	97,064	85,609	11,455	8,212	14,166	17,884

	Single Stock Futures Long(Short) Position : Contract			Accumulated Long(Short)		
	Long	Short	Net	2 Days	1 Weeks	1 Months
Institution	24,687	34,554	-9,867	3,715	43,916	181,776
Foreign	4,000	3,960	40	5,440	3,444	45,132
Retail	39,922	30,095	9,827	-9,155	-47,360	-226,908

ที่มา: สายงานวิจัย บล. เอเชีย พลัส (*MTD 24 ส.ค.67-23 ม.ค.68)

ภาพรวมการซื้อขาย SET50 Index

UNDERLYING	Close	Chg	%Chg	สเปการซื้อขาย
SET50	877.57	-13.14	-1.50%	23/1/25

Symbol	Settle	Chg	%Chg	Vol.	OI	OI Chg
S50F25	880.00	-10.4	-1.2%	267	466	105
S50G25	876.00	-12.4	-1.4%	61	223	-5
S50H25	873.80	-12.7	-1.5%	178,616	454,728	11,426
S50M25	869.40	-12.5	-1.4%	13,874	49,621	1,642
S50U25	866.50	-12.5	-1.4%	2,723	23,462	447
S50Z25	866.60	-12.4	-1.4%	2,852	7,169	810

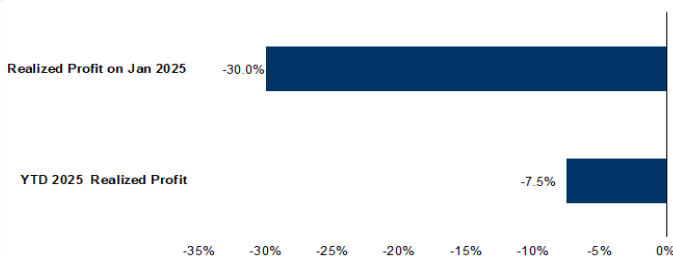
ที่มา: สายงานวิจัย บล. เอเชีย พลัส

Top 20 Most Active Volume

	Future	Settle Price	Basis	Vol	OI	OI Chang	Leverage
1	TTBH25	1.87	2.48	6,592	52,076	- 4,069	7.37
2	BANPUH25	5.11	7.75	4,647	49,951	2,079	13.64
3	KTBH25	22.77	0.22	4,644	7,642	1,705	4.28
4	WHAH25	5.02	5.15	2,555	17,720	- 1,516	16.03
5	BTSH25	5.77	23.7	2,550	25,831	- 32	17.05
6	VGIH25	3.13	13.3	1,937	139,745	- 725	6.92
7	BGRIMH25	15.49	6.6	1,931	6,390	1,266	4.24
8	BCPGH25	6.43	15.4	1,567	10,581	1,512	8.70
9	AOTH25	57.36	3.08	1,241	4,745	304	
10	LHH25	4.76	16.8	1,093	14,249	- 503	11.61
11	AAVH25	2.29	59.75	1,016	15,857	491	2.72
12	KBANKH25	159.8	0.28	950	3,161	- 62	4.05
14	BDMH25	23.59	15.6	842	13,929	111	6.38
15	ORH25	11.5	1.96	784	5,665	572	4.61
16	PTTGCH25	20.6	8.9	776	5,136	132	7.60
17	GULFH25	59.06	2.9	776	6,729	70	15.81
18	STAH25	16.8	33.75	760	2,949	- 205	
19	HMPROH25	8.78	49.75	644	7,538	- 186	9.07
20	SCGPH25	16.4	6.65	574	7,728	- 158	10.21

ที่มา: สายงานวิจัย บล. เอเชีย พลัส

Tracking Performance



หมายเหตุ การคำนวณผลตอบแทนจะใช้ราคาเปิดในวันแนะนำเป็นต้นทุน เกี่ยวกับราคาปิดล่าสุด เป็นผลตอบแทนสะสมจนกว่าจะถึงวันที่ฝ่ายวิจัยแนะนำให้ปิดสถานะทำกำไร/ตัดขาดทุน

ที่มา: สายงานวิจัย บล. เอเชีย พลัส

RESEARCH DIVISION

บริษัทหลักทรัพย์ เอเชีย พลัส

ประสิทธิ์ รัตนกิจภมร, CISA, CFA

นักวิเคราะห์ปัจจัยพื้นฐานด้านตลาดทุน และด้านเทคนิค

เลขทะเบียนนักวิเคราะห์: 025917

นवलพรรณ น้อยรัชชุกร, CISA

นักวิเคราะห์ปัจจัยพื้นฐานด้านตลาดทุน และด้านเทคนิค

เลขทะเบียนนักวิเคราะห์: 019994

ปวีศา เลิศกิจคุณานนท์

นักวิเคราะห์ปัจจัยพื้นฐานด้านตลาดทุน และด้านเทคนิค

เลขทะเบียนนักวิเคราะห์: 009579

ธนัฐธส เกิดนตร

นักวิเคราะห์ปัจจัยพื้นฐานด้านตลาดทุน และด้านเทคนิค

เลขทะเบียนนักวิเคราะห์: 048495

SET ESG Ratings

ระดับคะแนนรวม 90-100 = AAA

ระดับคะแนนรวม 80-89 = AA

ระดับคะแนนรวม 65-79 = A

ระดับคะแนนรวม 50-64 = BBB

บริษัทจดทะเบียนที่ได้รับการประกาศผลประเมินหุ้นยั่งยืน SET ESG Ratings เป็นบริษัทที่มีการนำแนวคิดด้านความยั่งยืนเข้าเป็นส่วนหนึ่งในกระบวนการดำเนินธุรกิจ โดยคำนึงถึงการบริหารความเสี่ยงและเตรียมพร้อมรับความเสี่ยงที่เกิดขึ้นใหม่ (Emerging Risks) พร้อมรับมือกับปัจจัยการเปลี่ยนแปลงด้านสังคมและสิ่งแวดล้อม เพิ่มขีดความสามารถในการแข่งขัน และให้ความสำคัญกับผู้มีส่วนได้เสียทุกภาคส่วน

การกำกับดูแลกิจการของบริษัทจดทะเบียน (CGR)

ระดับคะแนน 5 (90-100) : ดีเลิศ

ระดับคะแนน 4 (80-89) : ดีมาก

ระดับคะแนน 3 (70-79) : ดี

ไม่ปรากฏชื่อในรายงาน CGR : -

การสำรวจและให้คะแนนของ CGR จะพิจารณาจากข้อมูลที่บริษัทจดทะเบียนเปิดเผยต่อสาธารณะ เช่น รายงานประจำปี แบบแสดงรายการข้อมูลประจำปี ที่นำส่งสำนักงานคณะกรรมการ ก.ล.ด. หนังสือนัดประชุมและรายงานการประชุมผู้ถือหุ้น ข้อมูลเกี่ยวกับบริษัทที่เผยแพร่ผ่านตลาดหลักทรัพย์ฯ และสำนักงานคณะกรรมการ ก.ล.ด. ข้อมูลอื่นๆ ที่เปิดเผยต่อสาธารณะ เช่น เว็บไซต์บริษัท เป็นต้น โดยจะพิจารณาเฉพาะข้อมูลตั้งแต่เดือนเมษายนของปีก่อนปี ที่ทำการสำรวจ จนถึงวันที่ประกาศผลของปีทำการสำรวจเท่านั้น เพื่อสะท้อนให้เห็นพัฒนาการของการกำกับดูแลกิจการของบริษัทจดทะเบียนไทยอย่างชัดเจนมากที่สุด ดังนั้นบริษัทจดทะเบียนจึงควรเปิดเผยข้อมูลการปฏิบัติตามหลักการกำกับดูแลกิจการสู่สาธารณชนในเอกสารเผยแพร่ของบริษัทหรือเว็บไซต์ รวมทั้งช่องทางต่างๆ ให้มากที่สุด และควรจัดทำเอกสารทั้งภาษาไทยและภาษาอังกฤษ ซึ่งเป็นประโยชน์ต่อบริษัททั้งในแง่ของการมีผลการประเมินที่ดีขึ้น และเป็นข้อมูลสำหรับการตัดสินใจลงทุนของนักลงทุน นักวิเคราะห์ และผู้สนใจ อีกทั้งเป็นการช่วยเพิ่มความเชื่อมั่นที่มีต่อบริษัทมากยิ่งขึ้นด้วย

การป้องกันการมีส่วนเกี่ยวข้องกับคอร์รัปชันในตลาดทุนไทย (Anti-Corruption)

เข้าร่วมปฏิบัติของภาคเอกชนไทยในการต่อต้านการทุจริต (Thailand's Private Sector Collective Action Coalition Against Corruption: CAC)

โครงการที่ได้รับการสนับสนุนการจัดทำโดยรัฐบาลและสำนักงานคณะกรรมการป้องกันและปราบปรามการทุจริตแห่งชาติ (ป.ป.ช.) โดยโครงการนี้เริ่มดำเนินการโดยความร่วมมือของ 8 องค์กรชั้นนำ อันได้แก่ สมาคมส่งเสริมสถาบันกรรมการบริษัทไทย หอการค้าไทย หอการค้านานาชาติ สมาคมบริษัทจดทะเบียนไทย สมาคมธนาคารไทย สภาธุรกิจตลาดทุนไทย สภาอุตสาหกรรมแห่งประเทศไทย และสภาอุตสาหกรรมท่องเที่ยวแห่งประเทศไทย ซึ่งมีวัตถุประสงค์เพื่อผลักดันให้เกิดการต่อต้านการทุจริตในวงกว้าง นอกจากนี้ คณะกรรมการเข้าร่วมปฏิบัติฯ ยังได้แต่งตั้งให้สมาคมส่งเสริมสถาบันกรรมการบริษัทไทย ทำหน้าที่เป็นเลขานุการและองค์กรสนับสนุนดำเนินโครงการ

ก.ล.ด. ได้ดำเนินมาตรการอย่างต่อเนื่องในการสนับสนุนให้บริษัทจดทะเบียน และผู้ประกอบการซึ่งเป็นตัวกลางในการให้บริการในตลาดทุน (ได้แก่ บริษัทหลักทรัพย์ บริษัทหลักทรัพย์จัดการกองทุน และผู้ประกอบการสัญญาซื้อขายล่วงหน้า) มีนโยบายและให้ความสำคัญกับการป้องกันการมีส่วนเกี่ยวข้องกับคอร์รัปชันอย่างจริงจัง โดยส่งเสริมให้บริษัทจดทะเบียนและผู้ประกอบการเข้าร่วมโครงการเข้าร่วมปฏิบัติของภาคเอกชนไทยในการต่อต้านการทุจริต (THAILAND'S PRIVATE SECTOR COLLECTIVE ACTION COALITION AGAINST CORRUPTION: "CAC") ซึ่งดำเนินการโดยสมาคมส่งเสริมสถาบันกรรมการบริษัทไทย (THAI INSTITUTE OF DIRECTORS)

Security	CG Report	SET ESG Ratings	CAC Anti-Corruption	Security	CG Report	SET ESG Ratings	CAC Anti-Corruption	Security	CG Report	SET ESG Ratings	CAC Anti-Corruption	Security	CG Report	SET ESG Ratings	CAC Anti-Corruption	Security	CG Report	SET ESG Ratings	CAC Anti-Corruption
24CS	-	-	-	CH	4	-	-	I2	5	-	-	NATION	5	-	-	SAF	5	-	-
2S	4	-	Yes	CHAO	4	-	-	ICC	5	-	Yes	NC	4	-	-	SAFARI	-	-	-
3K-BAT	-	-	-	CHARAN	3	-	-	ICHI	5	A	Yes	NCAP	4	-	Yes	SAFE	-	-	-
A	-	-	-	CHASE	5	-	-	ICN	3	-	-	NCH	5	-	-	SAK	5	A	Yes
A5	3	-	-	CHAYO	3	-	-	IFS	4	-	Yes	NCL	4	-	-	SALEE	3	-	-
AAI	4	-	Yes	CHEWA	5	-	Yes	IHL	-	-	-	NCP	-	-	-	SAM	-	-	-
AAV	4	-	-	CHG	3	-	-	IG	3	-	-	NDR	4	A	-	SMART	5	-	-
ABM	5	-	-	CHIC	3	-	-	III	5	BBB	Yes	NEO	-	-	-	SAMCO	3	-	-
ACAP	-	-	-	CHO	-	-	-	ILNK	5	-	Yes	NEP	-	-	Yes	SAMTEL	5	-	-
ACC	-	-	-	CHOTI	3	-	Yes	ILM	5	BBB	Yes	NER	5	A	Yes	SANKO	3	-	-
ACE	5	AA	-	CHOW	5	-	Yes	IMH	3	-	-	NETBAY	-	-	-	SAPPE	4	BBB	Yes
ACG	5	A	-	CIG	4	-	Yes	IND	5	-	-	NEW	-	-	-	SAT	5	AA	Yes
ADD	4	A	Yes	CIG	4	-	Yes	INTUCH	5	AA	Yes	NETS	-	-	-	SAUCE	-	-	-
ADD	3	-	-	CIMBT	5	-	Yes	INGRS	-	-	-	NEX	-	-	-	SAV	5	-	-
ADVANC	5	AAA	Yes	CITY	3	-	-	INOX	3	-	Yes	NFC	-	-	-	SAWAD	5	BBB	-
ADVICE	-	-	-	CIVL	5	-	-	INSET	5	-	-	NKI	5	-	Yes	SAWANG	-	-	-
AE	5	-	Yes	OK	5	A	-	INSURE	4	-	Yes	NL	-	-	-	SC	5	AA	Yes
AEGENTS	4	-	-	OKP	5	AAA	-	INTUCH	5	AA	Yes	NVCL	-	-	-	SCAP	5	-	-
AF	5	-	Yes	QM	4	-	-	IP	5	-	-	NOBLE	5	AA	Yes	SCB	5	AA	Yes
AFC	-	-	-	QMAN	-	-	-	IR	5	A	-	NOK	-	-	-	SCC	5	AAA	Yes
AGE	5	BBB	-	CMC	3	-	Yes	IRCP	3	-	-	NOVA	3	-	-	SCCC	5	AA	Yes
AH	5	A	Yes	CMO	-	-	-	IRPC	5	AA	Yes	NPX	-	-	-	SCG	5	A	Yes
AHC	4	-	-	CMR	-	-	-	IT	5	-	-	NRF	5	A	Yes	SCGD	5	AAA	Yes
AI	4	-	Yes	CNT	5	-	-	ITC	-	-	-	NRL	5	-	-	SCGP	5	AAA	Yes
AIE	3	-	-	COCCO	4	-	-	ITD	-	-	-	NTSC	5	-	-	SCI	3	-	-
AIRA	4	-	Yes	COLOR	5	A	-	ITEL	5	A	Yes	NTV	3	-	-	SCL	-	-	-
AIT	5	-	-	COM7	5	A	Yes	ITNS	5	-	-	NUSA	-	-	-	SCM	5	-	Yes
AJA	5	AAA	Yes	COMAN	4	-	-	ITTHI	5	-	-	NV	3	-	-	SCN	5	-	Yes
AJK	-	-	-	CPALL	5	AAA	Yes	IVL	5	AA	Yes	NVD	5	AA	-	SCP	-	-	-
AKP	-	-	-	CPANEL	3	-	-	J	3	-	-	NWR	5	-	-	SCD	-	-	-
AKR	5	-	-	CPAXT	5	AAA	Yes	JAK	5	-	-	NYT	5	A	-	SE	3	-	-
AKS	-	-	-	CPF	5	AAA	Yes	JAS	5	-	Yes	OCC	5	-	Yes	SEAFCCO	5	-	-
ALLA	5	-	-	CPH	-	-	-	JCK	4	-	-	OGC	3	-	Yes	SEAOL	5	-	Yes
ALPHA	-	-	-	CPI	4	-	Yes	JCKH	3	-	-	OHTL	-	-	-	SECURE	4	-	-
ALT	5	-	-	CPL	5	-	Yes	JCT	-	-	-	OKJ	-	-	-	SE-ED	3	-	Yes
ALLCON	3	-	-	CPN	5	AA	-	JDF	4	-	-	ONEE	-	-	-	SELIC	5	A	Yes
AMA	5	-	Yes	CPR	-	-	-	JKN	-	-	-	OR	5	AAA	Yes	SENA	5	-	Yes
AMANA	-	-	Yes	CPT	-	-	-	JMART	4	-	-	ORI	5	AA	Yes	SENX	5	-	Yes
AMARC	-	-	-	CPW	5	-	Yes	JMT	3	-	-	ORN	-	-	-	SENFLEX	4	-	Yes
AMARIN	5	-	-	CRANE	-	-	-	JPARK	3	-	-	OSP	5	AA	Yes	SFT	4	-	-
AMATA	5	AAA	Yes	CRG	5	AAA	Yes	JR	3	-	Yes	PACO	3	-	-	SFT	4	-	-
AMATAV	5	AA	Yes	CRD	5	-	-	JSP	3	-	-	PAF	-	-	-	SFT	4	-	-
AMC	3	-	-	CREDIT	5	-	-	JTS	5	BBB	Yes	PANEL	3	-	-	SGF	5	-	-
AMR	3	-	-	CSC	5	BBB	Yes	JUBILE	3	-	-	PAP	5	A	Yes	SGP	5	AA	Yes
ANAN	5	-	-	CSP	3	-	-	K	5	-	-	PATO	4	-	Yes	SHANG	-	-	-
ANI	-	-	-	CSR	-	-	-	KAMART	-	-	-	PB	5	AA	Yes	SHR	5	A	-
AOT	5	A	-	CSS	4	-	-	KASET	-	-	Yes	PCC	5	-	-	SIAM	-	-	-
AP	5	AA	Yes	CTW	5	-	-	KBAN	5	AAA	Yes	PCT	-	-	-	SIAM	-	-	-
APCO	4	-	-	CV	5	-	Yes	KBS	3	-	-	PCSGH	5	BBB	Yes	SIAT	-	-	-
APCS	4	-	Yes	CWT	-	-	-	KC	-	-	-	PDG	4	-	Yes	SINGER	3	-	-
APO	-	-	-	D	-	-	-	KCAR	3	-	Yes	PDJ	5	-	Yes	SINO	4	-	-
APP	-	-	-	DCC	5	-	Yes	KCC	5	-	Yes	PEACE	-	-	-	SIRI	5	AA	Yes
APURE	4	-	-	DOON	-	-	-	KCE	5	-	Yes	PEER	5	A	-	SIS	5	-	Yes
AQUA	-	-	-	DDP	3	-	-	KCG	5	-	-	PERM	-	-	-	SISB	3	-	-
ARIN	3	-	-	DELTA	5	-	Yes	KCM	-	-	-	PF	-	-	-	SITHAI	5	A	Yes
ARIP	4	-	-	DEMCO	5	A	Yes	KDH	-	-	-	PG	5	-	Yes	SJWD	5	AA	-
ARROW	4	BBB	-	DEXON	3	-	-	KEX	5	BBB	-	PHG	3	-	-	SK	-	-	-
AS	-	-	Yes	DHOUSE	-	-	-	KGEN	-	-	Yes	PHOL	5	A	Yes	SKE	5	-	-
ASAP	-	-	-	DIMET	-	-	Yes	KGI	4	-	Yes	PICO	-	-	-	SKN	3	-	-
ASEFA	3	-	-	DITTO	5	-	-	KIAT	-	-	-	PIKO	-	-	Yes	SKR	-	-	-
ASIA	3	-	-	DMT	5	A	Yes	KISS	3	-	-	PIN	3	-	-	SKY	3	-	-
ASIAN	4	-	Yes	DOD	3	-	-	KJL	4	-	-	PJW	4	A	-	SLP	-	-	-
ASIMAR	5	-	-	DOHOME	5	-	Yes	KK	3	-	-	PK	-	-	Yes	SM	5	-	Yes
ASK	5	-	Yes	DPAINT	3	-	-	KKC	-	-	-	PL	-	-	Yes	SMART	-	-	-
ASN	3	-	-	DRT	5	AA	Yes	KKP	5	BBB	Yes	PLANS	5	AA	Yes	SMD	3	-	-
ASP	5	-	Yes	DTCENT	4	-	-	KLINQ	-	-	-	PLANET	-	-	-	SMT	-	-	-
ASW	5	A	Yes	DTCI	-	-	-	KOOL	-	-	-	PLAT	5	-	Yes	SMP	5	AA	Yes
ATP30	4	-	-	DUSIT	5	-	Yes	KSL	5	BBB	Yes	PLE	-	-	-	SMT	4	-	-
AU	-	-	-	DV8	3	-	-	KTB	5	AAA	Yes	PLT	-	-	-	SNC	5	A	Yes
AUCT	4	-	-	EA	-	-	Yes	KTC	5	AAA	Yes	PLUS	5	-	-	SNNP	5	-	-
AURA	5	-	-	EASON	3	-	-	KTIS	4	-	-	PM	5	A	Yes	SNP	5	A	Yes
AWO	5	A	Yes	EASTW	5	AA	Yes	KTMS	5	-	-	PMO	-	-	-	SO	-	-	-
AYUD	4	-	Yes	EAF	5	-	Yes	KUMWEL	5	A	-	PMTA	-	-	-	SOLAR	-	-	-
B	5	-	Yes	ECL	5	-	-	KUN	4	-	-	POLAR	-	-	-	SONIC	5	-	-
B52	-	-	-	EE	3	-	-	KWC	3	-	-	POLY	4	-	-	SORKON	3	-	Yes
BA	4	BBB	-	EFORL	3	-	-	KWI	-	-	-	PORT	5	-	-	SPA	-	-	-
BAFS	5	AA	Yes	EGCO	5	AA	Yes	KWM	-	-	-	PPM	-	-	-	SPACK	-	-	Yes
BAM	5	-	-	EKH	3	-	-	KYE	3	-	-	PPY	5	A	Yes	SPALI	5	AA	Yes
BANPU	5	AAA	Yes	EMC	-	-	-	L&E	4	-	Yes	PPM	-	-	-	SPC	5	-	Yes
BAY	5	AAA	Yes	EP	-	-	Yes	LALIN	5	-	-	PPS	5	AA	Yes	SPCG	4	-	-
BBGI	5	AA	Yes	EPG	5	AA	Yes	LANNA	5	-	Yes	PPG	4	-	-	SPG	3	-	-
BBIK	4	-	-	ERW	5	A	Yes	LDC	3	-	-	PR9	5	AAA	Yes	SPI	5	A	Yes
BBL	5	AA	Yes	ESTAR	3	-	-	LEE	-	-	-	PRAKIT	-	-	-	SPRC	5	-	Yes
BBC	4	-	-	ETC	5	AA	Yes	LEO	3	-	-	PRAPAT	3	-	-	SPREME	-	-	-
BCH	5	AA	Yes	ETE	5	-	Yes	LH	5	A	Yes	PRES	4	-	Yes	SPVI	4	-	-
BOP	5	AAA	Yes	ETL	3	-	-	LHFG	5	BBB	Yes	PRESA	-	-	-	SQ	-	-	-
BOPG	5	AA	Yes	EURO	-	-	-	LHK	4	-	Yes	PRG	5	-	Yes	SR	5	-	-
BCT	-	-	-	EVER	4	-	-	LIT	5	BBB	-	PRI	3	-	-	SRICHA	-	-	Yes
BDM5	5	AA	-	FAD	-	-	-	LDXLEY	5	-	-	PRIME	5	-	-	SRS	-	-	-
BES	4	-	Yes	FANCY	3	-	-	LPH	-	-	-	PRIN	5	-	-	SSC	5	-	-
BEAUTY	-	-	-	FE	4	-	-	LPN	5	-	Yes	PRINC	-	-	-	SSF	5	-	Yes
BEC	5	-	Yes	FLOYD	5	-	-	LRH	5	-	Yes	PRM	5	-	Yes	SSP	5	-	Yes
BEM	5	AA	-	FM	-	-	-	LST	5	-	-	PRO	-	-	-	SSSC	5	BBB	Yes
BEYOND	5	-	Yes	FMT	-	-	-	LTS	-	-	-	PROEN	3	-	-	SST	3	-	-
BGC	5	AA	Yes	FN	5	-	-	M	5	-	Yes	PROS	3	-	Yes	STA	5	AAA	Yes
BGRM	5	AAA	Yes	FNS	3	-	Yes	MAGURO	5	-	-	PROUD	4	-	-	STANLY	4	-	-
BGT	-	-	-	FORTH	4	-	-	MAJOR	5	AA	Yes	PRR	5	-	Yes	STC	3	-	-
BH	4	-	-	FPI	5	AA	Yes	MALEE	5	-	Yes	PSG	4	-	-	STECH	-	-	-
BIG	3	-	-	FPT	5	AA	Yes	MANRIN	-	-	-	PSH	5	BBB	Yes	STECON	5	A	-
BIOTEC	3	-	-	FSMART	4	-	Yes	MASTER	-	-	-	PSL	5	A	Yes	STGT	5	AAA	Yes
BIS	3	-	-	FSX	4	-	Yes	MATCH	4	-	Yes	PSP	-	-	-	STHAI	-	-	-
BIZ	4	-	-	FTE	5	-													