

NEWS PLUS



27 มกราคม 2568

ไทยเที่ยวไทย มองไปที่กลุ่มโรงแรม

คิกออฟ 'ไทยเที่ยวด้วยกัน' กระทรวงท่องเที่ยวเตรียมออกโครงการกระตุ้นท่องเที่ยวในช่วงนอกฤดูกาลท่องเที่ยว ภายใต้ โครงการไทยเที่ยวด้วยกัน ซึ่งจะเริ่มเปิดใช้สิทธิได้ในเดือน มิ.ย. 68 นี้ จำนวน 1 ล้านสิทธิ โดยครั้งนี้ถือเป็นเฟส 6 (ที่มา : นสพ.เดลินิวส์ 27 ม.ค. 2568)

ความเห็นฝ่ายวิจัย : มีมุมมองบวกต่อข่าวดังกล่าว หากเกิดขึ้น (ประเมินมีโอกาสเกิดขึ้นสูง เพื่อกระตุ้นภาคท่องเที่ยว) เพราะจำนวนสิทธิ 1 ล้านสิทธิ สูงกว่าเราเที่ยวด้วยกัน เฟส 5 ที่มีจำนวนสิทธิราว 5 แสนสิทธิ เข้ามาสนับสนุนการดำเนินงานกลุ่มอิงท่องเที่ยวช่วงนอกฤดูกาลท่องเที่ยวเชิง YoY

โดยโครงการดังกล่าวดีต่อกลุ่มโรงแรม ที่มีสัดส่วนรายได้ในไทยสูง อย่าง ERW ราว 88% ของรายได้ ตามด้วย CENTEL ประมาณ 70% ของรายได้โรงแรม (รวมถึง AWC : ไม่ได้จัดทำบทวิเคราะห์) ส่วน MINT, SHR (ไม่ได้จัดทำบทวิเคราะห์) ได้ประโยชน์น้อยกว่ากลุ่มข้างต้น เนื่องจากฐานรายได้ส่วนใหญ่มาจากโรงแรมในต่างประเทศ ขณะที่ AOT ด้วยค่า PSC ในประเทศอยู่ที่ 130 บาทต่อคน จึงมองว่าได้รับประโยชน์น้อยกว่ากลุ่มโรงแรม

ในเชิงงบการเงินงวด 4Q67 (1Q68 สำหรับ AOT) กลุ่มท่องเที่ยวไทย ที่กำลังจะประกาศ คาดขยายตัว QoQหนุนด้วยการเข้าสู่ฤดูกาลท่องเที่ยว **โดยเฉพาะ ERW** ที่รายได้เฉลี่ยต่อห้องพัก (RevPar) Ex HOP INN อยู่ที่ 3,050 บาทต่อห้องพักคืน สูงขึ้น 22% QoQ และ 15% YoY รวมกับการรับรู้รายได้โรงแรมญี่ปุ่น 4 แห่งเต็มไตรมาส หนุนแนวโน้มกำไรโตเด่น QoQ และ YoY

ราคาหุ้นกลุ่มโรงแรม อย่าง ERW และ CENTEL ปรับฐานราว 12% YTD มากกว่าโรงแรมอื่นและสนามบิน (ตารางหน้าถัดไป) มองว่าน่าสนใจ ดังนั้นในเชิงกลยุทธ์จึงมองไปที่ ERW (FV@B4.5) หลังราคาหุ้นปรับตัวลงต่อเนื่องตั้งแต่ปีก่อน ทำให้ PER ลงมาซื้อขายที่ 19 เท่า (ค่าเฉลี่ย Pre-COVID ที่ 35 เท่า) สะท้อนปัจจัยลบพอควร ตามด้วย CENTEL (FV@B48) ซึ่งได้ประโยชน์รองลงมา

TOURISM

ท่าตลาด

RESEARCH DIVISION

บริษัทหลักทรัพย์ เอเซีย พลัส

ภาสกร หวังวิวัฒน์เจริญ
นักวิเคราะห์ปัจจัยพื้นฐานด้านหลักทรัพย์
เลขทะเบียนนักวิเคราะห์: 093372

NEWS PLUS

อัตราผลตอบแทนหุ้นที่อิงกับการท่องเที่ยวใน SET ณ 24 ม.ค. 68

Return	1-Day	1-Week	1-Month	3-Month	6-Month	1-Year	YTD
SET	0.7%	1.0%	-2.9%	-7.3%	4.3%	-2.0%	-3.3%
SETHOT	0.7%	0.9%	-8.8%	-11.6%	-19.4%	-19.1%	-8.7%
AAV	-0.9%	3.7%	-16.3%	-16.9%	5.6%	9.7%	-18.1%
AOT	-1.3%	-1.7%	-6.3%	-8.5%	-2.2%	-6.6%	-5.5%
AWC	1.3%	-0.6%	-12.4%	-13.8%	-17.9%	-20.0%	-11.4%
BA	0.0%	-1.6%	-16.3%	-19.8%	-9.1%	27.5%	-15.2%
BEYOND	-1.3%	-1.3%	-6.6%	-12.4%	-10.9%	-35.5%	-8.2%
CENDEL	3.4%	1.7%	-10.3%	-12.9%	-27.8%	-28.2%	-11.6%
DUSIT	-1.0%	3.0%	-1.9%	-4.6%	0.0%	25.3%	-1.9%
ERW	1.2%	8.3%	-6.1%	-13.8%	-15.9%	-31.3%	-11.5%
MINT	0.4%	0.0%	-9.0%	-12.3%	-21.0%	-17.6%	-8.1%
SHR	0.0%	3.5%	-15.6%	-8.0%	3.5%	-9.6%	-12.7%

ที่มา: Bloomberg

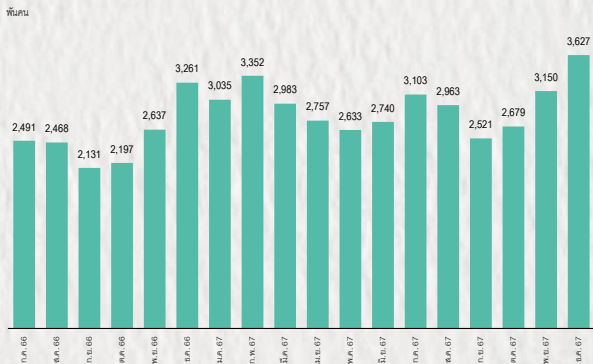
สรุปคำแนะนำหุ้นในกลุ่มฯ

2025F										SET ESG Ratings
Rec.	Close (B)	FV (B)	Upside	EPS (B)	PER (X)	PBV (X)	ROE	DIV Yield		
Airport										
AOT	Outperform	56.25	69.00	23%	1.43	39.4	6.0	15.8%	1.5%	A
Hotel										
CENDEL	Outperform	30.50	48.00	57%	1.18	25.9	1.9	7.6%	1.9%	AAA
ERW	Neutral	3.38	4.50	33%	0.18	18.8	2.0	10.8%	2.1%	-
MINT	Outperform	23.90	37.00	55%	1.17	20.4	1.6	10.0%	1.7%	AA

ที่มา: สายงานวิจัย บล. เอเชีย พลัส

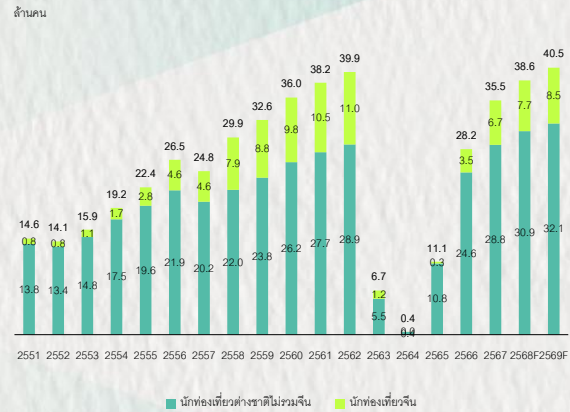
NEWS PLUS

นิกทองเกี่ยวต่างชาติมาไทยรายเดือน



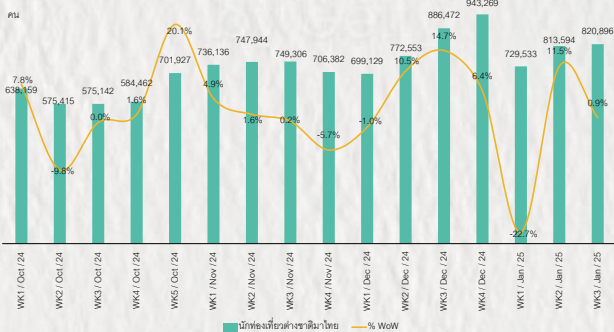
ที่มา: กระทรวงทองเกี่ยวและไฟฟ้า และ สายงานวิจัย บล. เอเชีย พลัส

แนวโน้มนิกทองเกี่ยวต่างชาติมาไทยรายปี



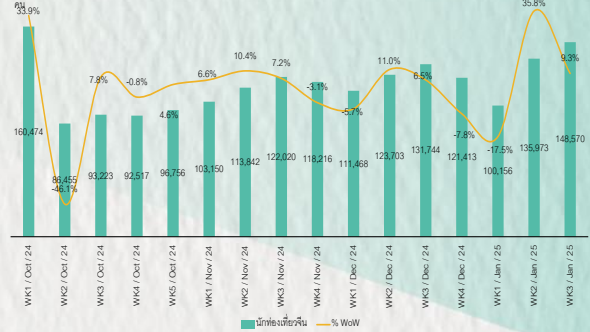
ที่มา: กระทรวงทองเกี่ยวและไฟฟ้า และ สายงานวิจัย บล. เอเชีย พลัส

นิกทองเกี่ยวต่างชาติมาไทยรายสัปดาห์



ที่มา: กองเศรษฐกิจการทองเกี่ยวและไฟฟ้า และ สายงานวิจัย บล. เอเชีย พลัส

นิกทองเกี่ยวเงินมาไทยรายสัปดาห์



ที่มา: กองเศรษฐกิจการทองเกี่ยวและไฟฟ้า และ สายงานวิจัย บล. เอเชีย พลัส

Outperform: กรณีที่นักวิเคราะห์พิจารณาปัจจัยแวดล้อมทางพื้นฐานแล้วเห็นว่าราคาหุ้นบริษัทที่ทำการวิเคราะห์มีโอกาสที่จะสร้างผลตอบแทนที่ชนะค่าเฉลี่ยของ Sector หรือชนะ SET Index

Neutral: กรณีที่นักวิเคราะห์พิจารณาปัจจัยแวดล้อมทางพื้นฐานแล้วเห็นว่าราคาหุ้นบริษัทที่ทำการวิเคราะห์มีโอกาสที่จะสร้างผลตอบแทนที่พอๆกับค่าเฉลี่ยของ Sector หรือพอกับ SET Index

Underperform: กรณีที่นักวิเคราะห์พิจารณาปัจจัยแวดล้อมทางพื้นฐานแล้วเห็นว่าราคาหุ้นบริษัทที่ทำการวิเคราะห์มีโอกาสที่จะสร้างผลตอบแทนที่แย่กว่าค่าเฉลี่ยของ Sector หรือแย่กว่า SET Index

SET ESG Ratings

ระดับคะแนนรวม 90-100 = AAA

ระดับคะแนนรวม 80-89 = AA

ระดับคะแนนรวม 65-79 = A

ระดับคะแนนรวม 50-64 = BBB

บริษัทจดทะเบียนที่ได้รับการประกาศผลประเมินหุ้นยั่งยืน SET ESG Ratings เป็นบริษัทที่มีการนำแนวคิดด้านความยั่งยืนเข้าเป็นส่วนหนึ่งในกระบวนการดำเนินธุรกิจ โดยคำนึงถึงการบริหารความเสี่ยงและเตรียมพร้อมรับความเสี่ยงที่เกิดขึ้นใหม่ (Emerging Risks) พร้อมรับมือกับปัจจัยการเปลี่ยนแปลงด้านสังคมและสิ่งแวดล้อม เพิ่มขีดความสามารถในการแข่งขัน และให้ความสำคัญกับผู้มีส่วนได้เสียทุกภาคส่วน

การกำกับดูแลกิจการของบริษัทจดทะเบียน (CGR)

ระดับคะแนน 5 (90-100) : ดีเลิศ

ระดับคะแนน 4 (80-89) : ดีมาก

ระดับคะแนน 3 (70-79) : ดี

ไม่ปรากฏชื่อในรายงาน CGR : -

การสำรวจและให้คะแนนของ CGR จะพิจารณาจากข้อมูลที่บริษัทจดทะเบียนเปิดเผยต่อสาธารณะ เช่น รายงานประจำปี แบบแสดงรายการข้อมูลประจำปี ที่นำส่งสำนักงานคณะกรรมการ ก.ล.ด. หนังสือนัดประชุมและรายงานการประชุมผู้ถือหุ้น ข้อมูลเกี่ยวกับบริษัทที่เผยแพร่ผ่านตลาดหลักทรัพย์ฯ และสำนักงานคณะกรรมการ ก.ล.ด. ข้อมูลอื่นๆ ที่เปิดเผยต่อสาธารณะ เช่น เว็บไซต์บริษัท เป็นต้น โดยจะพิจารณาเฉพาะข้อมูลตั้งแต่เดือนมกราคมของปีก่อนปี ที่ทำการสำรวจ จนถึงวันที่ประกาศผลของปีทำการสำรวจเท่านั้น เพื่อสะท้อนให้เห็นพัฒนาการของการกำกับดูแลกิจการของบริษัทจดทะเบียนไทยอย่างชัดเจนมากที่สุด ดังนั้นบริษัทจดทะเบียนจึงควรเปิดเผยข้อมูลการปฏิบัติตามหลักการกำกับดูแลกิจการสู่สาธารณชนในเอกสารเผยแพร่ของบริษัทหรือเว็บไซต์ รวมทั้งช่องทางต่างๆ ให้มากที่สุด และควรจัดทำเอกสารทั้งภาษาไทยและภาษาอังกฤษ ซึ่งเป็นประโยชน์ต่อบริษัททั้งในแง่ของการมีผลการประเมินที่ดีขึ้น และเป็นข้อมูลสำหรับการตัดสินใจลงทุนของนักลงทุน นักวิเคราะห์ และผู้สนใจ อีกทั้งเป็นการช่วยเพิ่มความเชื่อมั่นที่มีต่อบริษัทมากยิ่งขึ้นด้วย

การป้องกันการมีส่วนเกี่ยวข้องกับคอร์รัปชันในตลาดทุนไทย (Anti-Corruption)

เข้าร่วมปฏิบัติของภาคเอกชนไทยในการต่อต้านการทุจริต (Thailand's Private Sector Collective Action Coalition Against Corruption: CAC)

โครงการที่ได้รับการสนับสนุนการจัดทำโดยรัฐบาลและสำนักงานคณะกรรมการป้องกันและปราบปรามการทุจริตแห่งชาติ (ป.ป.ช.) โดยโครงการนี้เริ่มดำเนินการโดยความร่วมมือของ 8 องค์กรชั้นนำ อันได้แก่ สมาคมส่งเสริมสถาบันกรรมการบริษัทไทย หอการค้าไทย หอการค้านานาชาติ สมาคมบริษัทจดทะเบียนไทย สมาคมธนาคารไทย สภาธุรกิจตลาดทุนไทย สภาอุตสาหกรรมแห่งประเทศไทย และสภาอุตสาหกรรมท่องเที่ยวแห่งประเทศไทย ซึ่งมีวัตถุประสงค์เพื่อผลักดันให้เกิดการต่อต้านการทุจริตในวงกว้าง นอกจากนี้ คณะกรรมการแนวร่วมปฏิบัติฯ ยังได้แต่งตั้งให้สมาคมส่งเสริมสถาบันกรรมการบริษัทไทย ทำหน้าที่เป็นเลขานุการและองค์กรสนับสนุนดำเนินโครงการ

ก.ล.ด. ได้ดำเนินมาตรการอย่างต่อเนื่องในการสนับสนุนให้บริษัทจดทะเบียน และผู้ประกอบการซึ่งเป็นตัวกลางในการให้บริการในตลาดทุน (ได้แก่ บริษัทหลักทรัพย์ บริษัทหลักทรัพย์จัดการกองทุน และผู้ประกอบการสัญญาซื้อขายล่วงหน้า) มีนโยบายและให้ความสำคัญกับการป้องกันการมีส่วนเกี่ยวข้องกับคอร์รัปชันอย่างจริงจัง โดยส่งเสริมให้บริษัทจดทะเบียนและผู้ประกอบการเข้าร่วมโครงการแนวร่วมปฏิบัติของภาคเอกชนไทยในการต่อต้านการทุจริต (THAILAND'S PRIVATE SECTOR COLLECTIVE ACTION COALITION AGAINST CORRUPTION: "CAC") ซึ่งดำเนินการโดยสมาคมส่งเสริมสถาบันกรรมการบริษัทไทย (THAI INSTITUTE OF DIRECTORS)

