

MARKET TALK

กลยุทธ์การลงทุน



TECH WAR ส่งผลถึงตลาดการเงิน

มูลค่าการซื้อขายที่บาง และปัจจัยแวดล้อมที่ยังไม่เห็นน้ำหนักทางบวกเข้ามาเสริม คาดว่าทำให้ SET INDEX ยังอยู่ในภาวะที่ผันผวน วันนี้คาดการณ์ 1335 – 1355 จุด TOP PICK เลือก BEM, IVL และ PLANB

ASPS TOP PICKs

TopPicks	Close	Fair value	Upside	2025F			
				EPS	PER	PBV	Div yield
(B)	(B)	(B)	(%)	(B)	(X)	(X)	(%)
BEM	6.80	11.00	61.8%	0.27	24.85	2.50	2.7%
ML	24.10	30.00	24.5%	1.79	13.44	1.02	3.8%
PLANB	7.05	10.60	50.4%	0.26	27.48	3.12	1.8%

WORLD OF TECHNICAL

- 27 ม.ค. ต่างชาติกลับมาขาย 1,013 ลบ. (YTD ขายสุทธิสะสม 9,511 ลบ.) สถาบันขาย 1,202 ลบ. พอร์ตโบรกกลับมาซื้อ 362 ลบ. รายย่อยซื้อ 1,853 ลบ.
- ภาพหลักไม่แข็งแรง หลัง SET INDEX ไม่รับข้ามกลุ่มสินค้าเฉลี่ย ณ 1370 จุด เพื่อยืนยันการกลับตัว "Falling Wedge" ฉะนั้นวันนี้ช่วง Sideways ทำฐานยังเปราะบาง ระวัง Low 15 ม.ค. 1335 จุด หากปิดหลุดเสี่ยงเจอฐานลึก 1300 จุดและ Low ส.ค. ที่ผ่านมา 1270 จุด
- ส่งผลให้วันนี้ยังแกว่งในกรอบ 1335-1350 จุด ดีสุดไม่พ้น 1355 จุด และให้ระวังฐาน หลัง Slow Stochastic อยู่ในระยะ Oversold แต่ Momentum บวกชะลอ

SET Index	แนวรับ		แนวต้าน	
	เปิดสถานะ (B)	เป้าทำกำไร (B)	Cut loss (B)	
Technical Buy :	BTG	17.60	18.80	17.10
Technical Buy :	PLANB	6.90	7.60	6.70

🕒 28 มกราคม 2568

ดัชนีตลาดหุ้น

	ล่าสุด	-1D	-1W
ไทย (SET)	1,340.9	-1.0	1.0
จีน (SHCOMP)	3,250.6	-0.1	0.2
ฮ่องกง (HSI)	20,197.8	0.7	1.4
ญี่ปุ่น (NIKKEI225)	39,565.8	-0.9	1.7
ฝรั่งเศส (CAC40)	7,906.6	-0.3	2.2
เยอรมัน (DAX)	21,282.2	-0.5	1.4
ดาวโจนส์ (DJI)	44,904.0	0.7	2.8
เอส แอนด์ พี 500(SPIX)	6,046.8	-1.4	0.2

ที่มา: TQ professional

ราคาสินค้าโภคภัณฑ์

	ล่าสุด	-1D	-1W
ตลาด Spot			
West Texas (US\$/บาร์เรล)	77.5	0.0	0.0
Brent (US\$/บาร์เรล)	77.1	-0.7	-2.6
น้ำมันดูไบ (US\$/บาร์เรล)	78.5	-2.7	-3.0
Baltic Dry Index	761.0	-2.2	-20.5
ทองคำ (US\$/toz)	2,740.2	-1.1	1.1
ทองคำแท่ง (บาท)	44,050.0	-0.2	0.2
LME Zinc (US\$/ตัน)	2,867.0	0.0	-2.2
Palm oil (US\$/mt ton)	1,023.8	1.9	3.9
Soybean (US\$/Bushel)	0.7	-2.7	0.0
Steel-HRC	707.0	0.0	0.0
Sugar (US\$/ถุง 50 กก)	507.0	1.8	6.9

ที่มา: TQ professional

ยอดซื้อ-ขายสุทธิของนักลงทุนแต่ละประเภท

(ล้านบาท)	ล่าสุด	-1D	-1W
นักลงทุนต่างชาติ	-1,013	1,270	446
สถาบันในประเทศ	-1,202	-1,333	-952
นักลงทุนรายย่อย	1,853	72	318
บัญชีบริษัทหลักทรัพย์	362	-9	189

ตลาดเงิน

อัตราดอกเบี้ยอ้างอิง	อัตรา	ดอกเบี้ยเงินฝากและเงินยืม	อัตรา
ดอกเบี้ยเฟด	4.75%	ออมทรัพย์	0.35%
อาร์ 1 วัน	2.25%	ประจำ 3 เดือน	0.95%
		ประจำ 1 ปี	1.35%

ผลตอบแทนพันธบัตรรัฐบาลไทย

6 เดือน	2.04%	MLR	3.85%
1 ปี	2.05%	MOR	7.30%
3 ปี	2.05%		
5 ปี	2.11%		
10 ปี	2.30%		

ที่มา: thaibma, BBL

ข้อมูลในเอกสารฉบับนี้ รวบรวมมาจากแหล่งข้อมูลที่น่าเชื่อถือ อย่างไรก็ดี บริษัทหลักทรัพย์ เอเชีย พลัส จำกัด ไม่สามารถที่จะยืนยันหรือรับรองความถูกต้องของข้อมูลเหล่านี้ได้
 ไม่ว่าประการใดๆ บทวิเคราะห์ในเอกสารนี้ จัดทำขึ้นโดยอ้างอิงหลักเกณฑ์ทางวิชาการเกี่ยวกับหลักการวิเคราะห์ และมีได้เป็นการชี้แนะ หรือเสนอแนะให้ซื้อหรือขายหลักทรัพย์ใด ๆ
 การตัดสินใจซื้อหรือขายหลักทรัพย์ใดๆ ของผู้อ่าน ไม่ว่าจะเกิดจากการอ่านบทความในเอกสารนี้หรือไม่ก็ตาม ล้วนเป็นผลจากการใช้วิจารณญาณของผู้อ่าน โดยไม่มีส่วน
 เกี่ยวข้องหรือพัวพันใดๆ กับ บริษัทหลักทรัพย์ เอเชีย พลัส จำกัด ไม่ว่ากรณีใด

MARKET TALK

กลยุทธ์การลงทุน



TECH WAR ส่งผลถึงตลาดการเงิน

กระแสการตอบรับที่ดีของ DEEPSEEK AI ASSISTANT ของนักพัฒนาจีน ซึ่งใช้ทรัพยากรในการพัฒนาที่ต่ำกว่ามากทั้งในมุมมองเม็ดเงิน และเวลาเมื่อเทียบกับ AI ของค่ายยักษ์ใหญ่อย่างเช่น CHAT GPT สร้างแรงกดดันต่อราคาหุ้น TECH ขนาดใหญ่ในสหรัฐอย่างมีนัยสำคัญ และ ก็สร้างแรงกดดันต่อหุ้น DELTA และ CCET ในบ้านเราตามไปด้วย คาดกระแสกดดันยังอยู่ต่อไปอีกระยะหนึ่ง มีผลทำให้ SET INDEX ผันผวน ส่วนปัจจัยแวดล้อมทางพื้นฐานวันนี้เป็นเรื่องความหวังที่จะเห็นแรงกระตุ้นเศรษฐกิจของประเทศต่างๆ โดยในสหรัฐหวังว่า FED อาจปรับลดดอกเบี้ยลงมากกว่า 1 ครั้ง สะท้อนผ่าน FEDWATCH TOOL ขณะที่จีนประกาศตัวเลข PMI ต่ำกว่าคาดทำให้คาดหวังที่จะเห็นมาตรการกระตุ้นเศรษฐกิจ ส่วนบ้านเรามีการอัดฉีดเม็ดเงินกระตุ้นต่อเนื่อง

มูลค่าการซื้อขายที่บาง และปัจจัยแวดล้อมที่ยังไม่เห็นน้ำหนักทางบวกเข้ามาเสริม คาดว่าทำให้ SET INDEX ยังอยู่ในภาวะที่ผันผวน วันนี้คาดกรอบ 1335 – 1355 จุด TOP PICK เลือก BEM, IVL และ PLANB

🕒 28 มกราคม 2568

Support & resistance




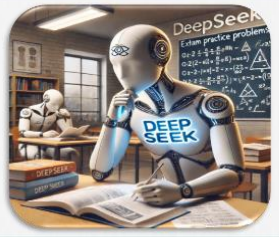
แนวรับ	1,335 จุด
แนวต้าน	1,350-1,355 จุด

Top picks

BEM	FV@B11.00
IVL	FV@B 30.00
PLANB	FV@B 10.60

Research Division
บริษัทหลักทรัพย์ เอเชีย พลัส

เปรียบเทียบ ข้อแตกต่าง DEEPSEEK กับ CHATGPT

	ChatGPT 	DEEPSEEK 
Input	ลงทุน 100 - 1000 M.\$ (> 20 เท่า) GPU NVIDIA H100 (เร็วกว่า 2 เท่า)	ลงทุน 5.6 M.\$ GPU NVIDIA H800
System	 Deepseek เน้น ตะลุมโถมยาวๆ ไม่เห็นครุมาสอน, พูดไม่ได้, วาดรูปไม่ เป็น	 DeepSeek
Product	10\$ per 1 M.Token	2.19\$ per 1 M.Token

ภราดร เตียรณปราโมทย์
นักวิเคราะห์ปัจจัยพื้นฐานด้านหลักทรัพย์
เลขทะเบียนนักวิเคราะห์: 075365

ภวัต ภัทรภาพงศ์
นักวิเคราะห์ปัจจัยพื้นฐานด้านหลักทรัพย์
เลขทะเบียนนักวิเคราะห์: 117985

สิริลักษณ์ พันธวงค์
ผู้ช่วยนักวิเคราะห์

ที่มา : รวบรวมโดยสายงานวิจัย บล. เอเชีย พลัส

ข้อมูลในเอกสารฉบับนี้ รวบรวมมาจากแหล่งข้อมูลที่น่าเชื่อถือ อย่างไรก็ดี บริษัทหลักทรัพย์ เอเชีย พลัส จำกัด ไม่สามารถที่จะยืนยันหรือรับรองความถูกต้องของข้อมูลเหล่านี้ได้ ไม่ว่าประการใดๆ บทวิเคราะห์ในเอกสารนี้ จัดทำขึ้นโดยอ้างอิงหลักเกณฑ์ทางวิชาการเกี่ยวกับหลักการวิเคราะห์ และมีได้เป็นการชี้แนะ หรือเสนอแนะให้ซื้อหรือขายหลักทรัพย์ใดๆ การตัดสินใจหรือขายหลักทรัพย์ใดๆ ของผู้อ่าน ไม่ว่าจะเกิดจากการอ่านบทความในเอกสารนี้หรือไม่ก็ตาม ล้วนเป็นผลจากการใช้วิจารณญาณของผู้อ่าน โดยไม่มีส่วนเกี่ยวข้องกับพระผู้พิสดารใดๆ กับ บริษัทหลักทรัพย์ เอเชีย พลัส จำกัด ไม่ว่ากรณีใด

MARKET TALK

กลยุทธ์การลงทุน

กระแส DEEPSEEK กดดันหุ้น TECH สหรัฐฯ PANIC SELL

วานนี้จีนเหย่าโลกดัน “DEEPSEEK” AI ต้นทุนต่ำ ทำช่นสหรัฐ ซึ่ง DEEPSEEK เป็นธุรกิจสตาร์ทอัพของจีน ก่อตั้งปี 2566 หากเปรียบเทียบข้อแตกต่างระหว่าง DEEPSEEK กับ CHATGPT คือ การลงทุนที่น้อยกว่าเพียง 5.6 ล้านดอลลาร์ , ทำงานบนชิป (NVIDIA H800S) ที่มีขีดความสามารถต่ำกว่า แต่ AI มีประสิทธิภาพไม่ด้อยไปกว่าเซตบอกระดับโลกอย่าง CHATGPT ในบางหัวข้อคำถาม เช่น ทางคณิตศาสตร์ อีกทั้งมีราคาขายต่อประสิทธิภาพ หรือ 1 ล้าน TOKENS ที่ถูกกว่าตามรูปด้านล่าง

เปรียบเทียบ ข้อแตกต่าง DEEPSEEK กับ CHATGPT

	ChatGPT 	DEEPSEEK 
Input	ลงทุน 100 - 1000 M.\$ (> 20 เท่า) GPU NVIDIA H100 (เรียกว่า 2 เท่า)	ลงทุน 5.6 M.\$ GPU NVIDIA H800
System	 ChatGPT Deepseek เน้น ละเอียดอยาก ไม่เห็นครูมาสอน, พูดไม่ได้, วาดรูปไม่ เป็น	 DeepSeek DeepSeek
Product	10\$ per 1 M.Token	2.19\$ per 1 M.Token

ที่มา : รวบรวมโดยสายงานวิจัย บล. เอเชีย พลัส

ประเด็นดังกล่าว ทำให้เกิดการตั้งคำถามถึง ความจำเป็นต่อการใช้ทรัพยากรจำนวนมหาศาลในอุตสาหกรรม AI ของสหรัฐฯ และส่งผลให้วานนี้มาร์เก็ตแคปหุ้น SEMICONDUCTOR ภูเขา 1 ล้านล้านเหรียญฯ อาทิ NVIDIA -16.9% BROADCOM -17.4% ASML -5.7% AMD -6.4% เป็นต้น นอกจากนี้ยังเห็นการโยกย้ายเม็ดเงินจาก MSCI ACWI GROWTH -2.6% สู่ MSCI ACWI VALUE +1.4%

หุ้นกลุ่ม TECH สหรัฐฯปรับตัวลงแรงจากความกังวล DEEPSEEK



MARKET TALK

กลยุทธ์การลงทุน

Top Semiconductor Stocks	Return	Market Cap	P/E
NVIDIA CORPORATION (XNAS:NVDA)	-16.9%	\$ 2,903,901,750,000	46.6
BROADCOM INC. (XNAS:AVGO)	-17.4%	\$ 947,455,268,280	191.3
Taiwan Semiconductor Manufacturing Co., Ltd. (XNYS:TSM)	-13.2%	\$ 902,291,600,000	27.9
ASML Holding NV (XNAS:ASML)	-5.7%	\$ 287,410,500,000	34.5
ADVANCED MICRO DEVICES, INC. (XNAS:AMD)	-6.4%	\$ 199,345,700,000	109.8
MSCI AOM Semiconductor	-11.4%		

ที่มา: BLOOMBERG , สายงานวิจัย บล. เอเชีย พลัส

กลับมาที่ตลาดหุ้นไทยน่าจะไม่ได้รับผลกระทบมากนัก เนื่องจาก หุ่นกลุ่ม TECH ที่มีความเกี่ยวข้องกับหุ้นผลิตชิพต่างๆ มีไม่มาก อาทิ DELTA -6.1%, CCET -5.06% ส่วนหุ้นที่ได้ประโยชน์

- DR อิงแอปพลิเคชัน, AI จีน : AAPL80X, BABA80, BIDU80
- หุ้นวางระบบเทคโนโลยีสารสนเทศไทย : BE8, BBIK, PIS, INSET, AIT

หาหุ้นรับอานิสงค์มาตรการกระตุ้นเศรษฐกิจนอก-ในประเทศ

สหรัฐฯ : มีความคาดหวังกระตุ้นเศรษฐกิจ โดยการปรับลดดอกเบี้ย หลังแนวนโยบายต่างๆ ของ TRUMP ในยุค TRUMP 2.0 กำลังปูทางกดดันให้เงินเฟ้อชะลอตัว อาทิ แผนลดราคาพลังงานในสหรัฐฯ จากการเพิ่มกำลังการผลิตภายในประเทศ และยกเลิกกฎระเบียบด้านสิ่งแวดล้อมในยุคไบเดน เป็นต้น นอกจากนี้ กระแสของ TRUMP ในการเรียกร้องให้ FED ปรับลดดอกเบี้ย ผ่านกล่าวสุนทรพจน์ในงาน WEF เมื่อสัปดาห์ที่แล้ว ยังคงมี SENTIMENT มาจนถึงปัจจุบัน

ภาวะดังกล่าวกดดัน BOND YIELD 10Y สหรัฐฯ ร่วงลงราว 1.9% สู่ระดับ 4.54% ขณะที่ในมุมมองตลาดฯ คาดว่า FED อาจปรับลดดอกเบี้ยในปี 2 ครั้ง (เดิมคาด 1 ครั้ง) และเกิดเร็วขึ้นเป็นเดือน พ.ค. (เดิมคาด มิ.ย.) ก่อนหันอีกครั้งในเดือน ก.ย.

กระแสดอกเบี้ยขาลงในสหรัฐฯ มองเป็น SENTIMENT เชิงบวกต่อหุ้น MTC SAWAD TIDLOR BGRIM GULF AP LH เป็นต้น

BOND YIELD สหรัฐฯ ร่วงลงต่อเนื่องวานนี้



ตลาดคาด FED ลดดอกเบี้ยเร็วขึ้น และอาจเกิด 2 ครั้งในปี

CME FEDWATCH TOOL - CONDITIONAL MEETING PROBABILITIES										
MEETING DATE	225-250	250-275	275-300	300-325	325-350	350-375	375-400	400-425	425-450	450-475
1/29/2025				0.0%	0.0%	0.0%	0.0%	3.2%	96.8%	0.0%
3/19/2025	0.0%	0.0%	0.0%	0.0%	0.0%	1.0%	32.2%	66.8%	0.0%	0.0%
5/7/2025	0.0%	0.0%	0.0%	0.0%	0.0%	0.5%	15.7%	48.5%	35.3%	0.0%
6/18/2025	0.0%	0.0%	0.0%	0.0%	0.2%	5.4%	26.3%	44.2%	23.9%	0.0%
7/30/2025	0.0%	0.0%	0.0%	0.0%	1.2%	9.5%	29.8%	40.3%	19.2%	0.0%
9/17/2025	0.0%	0.0%	0.0%	0.4%	4.0%	16.4%	33.4%	33.1%	12.7%	0.0%
10/29/2025	0.0%	0.0%	0.0%	0.5%	4.1%	16.6%	33.4%	32.9%	12.6%	0.0%
12/10/2025	0.0%	0.0%	0.2%	1.6%	8.0%	21.8%	33.2%	26.5%	8.6%	0.0%

ที่มา : INVESTING, สายงานวิจัย บล. เอเชีย พลัส

ที่มา : FEDWATCH TOOL, สายงานวิจัย บล. เอเชีย พลัส

MARKET TALK

กลยุทธ์การลงทุน

จีน : คาดหวังว่ารัฐบาลจีนจะกระตุ้นเศรษฐกิจเพิ่มเติม ผ่านภาคการบริโภคและใช้ นโยบายการเงินแบบผ่อนคลายมากขึ้น รวมถึงเพื่อช่วยลดความเสี่ยง TRADE WAR ที่อาจเกิดขึ้นในอนาคต หลังจีนเผยดัชนี PMI ภาคการผลิตในเดือนม.ค. 68 ออกมา อยู่ที่ 49.1 จุด ซึ่งต่ำกว่าตลาดคาด และพลิกกลับมาอยู่ในโซนหดตัว (PMI < 50) ครั้ง แรกในรอบ 4 เดือน

ขณะที่ระยะถัดไป หากเศรษฐกิจจีนมีสัญญาณฟื้นตัวอย่างแข็งแกร่งได้จริง มองเป็น SENTIMENT เชิงบวกต่อหุ้น PTTGC PTTEP SCC IVL SCGP III ERW เป็นต้น

จีนเผย PMI ภาคการผลิตหดตัวในเดือนม.ค.

Time	Cur.	Imp.	Event	Actual	Forecast	Previous
Monday, January 27, 2025						
08:30	CNY	★ ★ ☆	Chinese Composite PMI (Jan)	50.1	52.1	52.2
08:30	CNY	★ ★ ★	Manufacturing PMI (Jan)	49.1	50.1	50.1
08:30	CNY	★ ★ ☆	Non-Manufacturing PMI (Jan)	50.2		52.2

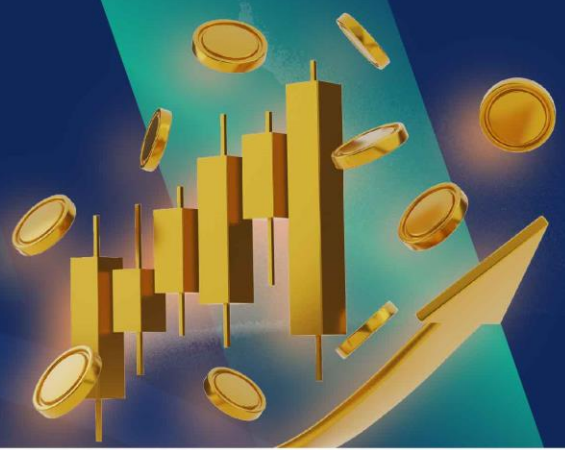
ที่มา : INVESTING , สายงานวิจัย บล. เอเชีย พลัส

ไทย : คาดหวังแรกกระตุ้นเศรษฐกิจภายในประเทศ จากการเพิ่มขึ้นของแรงสนับสนุน จากรายจ่ายภาครัฐ, การขยายตัวของอุปสงค์ภาคเอกชน, การท่องเที่ยวและบริการ ต่อฟื้นตัวต่อเนื่อง และ การส่งออกสินค้าที่ขยายตัว โดยนับตั้งแต่ช่วง 4Q67 ที่ผ่านมา มีหลายนโยบายที่ทยอยออกมา อาทิ เงินดิจิทัลเฟส 1-2 โอนเงิน 10,000 บาท, โครงการไร่ละพัน, มาตรการส่งเสริมให้ใช้บริการขนส่งสาธารณะฟรี ระหว่างวันที่ 25-31 มกราคม 2568 เป็นต้น ความคืบหน้าการแจกเงินในระยะที่ 3 และการแจกเงินให้กับ ผู้ไม่มีสมาร์ตโฟนจะได้รับความชัดเจนของโทมโคโนและจับตอนภายใน 2 สัปดาห์นี้ โดยมี เบ็ดเงินเตรียมไว้แล้วกว่า 1.6 แสนล้านบาท

หุ้นเด่นรับกระแสจับจ่ายใช้สอยมากขึ้นที่กำลังเติบโตในปีนี้อาทิ CPN CPAXT BJC COM7 BEM, CENTEL ERW AOT เป็นต้น

WORLD OF TECHNICAL

กลยุทธ์ลงทุนทางเทคนิค



🕒 28 มกราคม 2568



แนวรับ: 1335* จุด

แนวต้าน: 1350-1355 จุด

ประเด็นวิเคราะห์:

- 27 ม.ค. ต่างชาติกลับมาขาย 1,013 ลบ. (YTD ขายสุทธิสะสม 9,511 ลบ.) สถาบันขาย 1,202 ลบ. พอร์ตโบรกกลับมาซื้อ 362 ลบ. รายย่อยซื้อ 1,853 ลบ.
- ภาพหลักไม่แข็งแกร่ง หลัง SET INDEX ไม่รับข้ามกลุ่มเส้นค่าเฉลี่ย ณ 1370 จุด เพื่อยืนยันการกลับตัว "Falling Wedge" ฉะนั้นวันนี้ช่วง Sideways ทำฐานยังประปราย ระวัง Low 15 ม.ค. 1335 จุด หากปิดหลุด เสี่ยงเจอฐานลึก 1300 จุดและ Low ส.ค. ที่ผ่านมา 1270 จุด
- ส่งผลให้วันนี้ยังแกว่งในกรอบ 1335-1350 จุด ดิสคอปมัน 1355 จุด และให้ระวังฐาน หลัง Slow Stochastic อยู่ในระยะ Oversold แต่ Momentum บวกชะลอ

สรุป:

- Trading ยังเน้น Lock ทำไรสั้นๆ ต่อเนื่อง จนกว่าจะติดพันแนวต้าน 1370 จุด เพื่อใช้ความเสถียร [Stop Loss หากดัชนีหลุด 1335 จุด](#)

Top 5 Most Active Value (BLOCK TRADE)

Stock	Support	Resistance	Recommend
1 DELTA	134.00	155.00	สัญญาณปรับฐานจากแก่งเทียน Bearish คาด Downside ที่ 134.00 บาท
2 BH	164.00	184.00	แนวโน้มทาลง สัญญาณลบจากจิงหวะ Lower High และ Lower Low
3 TOP	25.50	29.00	รับวันติดแนวต้าน 29.00 บาท Downside สั้นที่ 25.50 บาท
4 BBL	152.00	159.50	Breakout กรอบบน Symmetrical Triangle คาด Upside ที่ 159.50 บาท
5 CPALL	54.25	59.00	ผ่านกรอบบน Symmetrical Triangle ประเมิน Upside ที่ 59.00 บาท

ข้อมูลในเอกสารฉบับนี้ รวบรวมมาจากแหล่งข้อมูลที่เชื่อถือได้ อย่างไรก็ดี บริษัทหลักทรัพย์ เอเชีย พลัส จำกัด ไม่สามารถที่จะยืนยันหรือรับรองความถูกต้องของข้อมูลเหล่านี้ได้
 ไม่ว่าประการใดๆ บทวิเคราะห์ในเอกสารนี้ จัดทำขึ้นโดยอ้างอิงหลักเกณฑ์ทางวิชาการเกี่ยวกับหลักการวิเคราะห์ และมิได้เป็นการชี้นำ หรือเสนอแนะให้ซื้อหรือขายหลักทรัพย์ใดๆ
 การตัดสินใจซื้อหรือขายหลักทรัพย์ใดๆ ของผู้อ่าน ไม่ว่าจะเกิดจากการอ่านบทความในเอกสารนี้หรือไม่ก็ตาม ล้วนเป็นผลจากการใช้วิจารณญาณของผู้อ่าน โดยไม่มีส่วน
 เกี่ยวข้องหรือพัวพันใดๆ กับ บริษัทหลักทรัพย์ เอเชีย พลัส จำกัด ไม่ว่ากรณีใด

WORLD OF TECHNICAL

กลยุทธ์ลงทุนทางเทคนิค



BTG

TECHNICAL SIGNAL: ซื้อ



แนวรับ: 17.60 บาท

แนวต้าน: 18.80 บาท

ประเด็นวิเคราะห์:

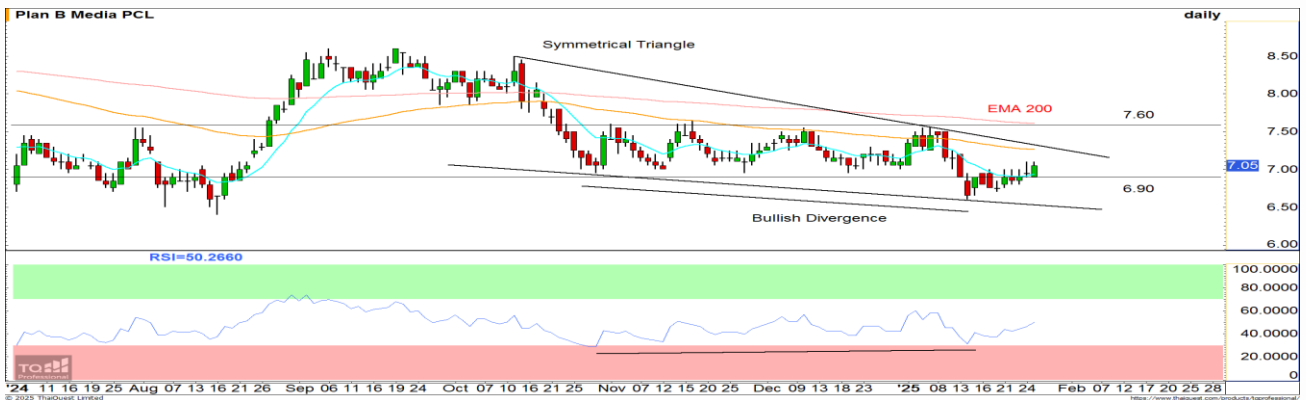
- BTG รอบหลักแกว่งสะสมในแนวโน้มขาลง กรอบ "Falling Wedge" ขณะที่ซึ่ง Price Action ย่อด้วยขบวนที่เบา สนิบสนุนรอบรับวานี้ด้วยแท่งเทียน Bullish Breakout บ่งชี้แรงซื้อกลับเข้ามาแกร่ง เน้นย่อซื้อสะสมโซนแนวรับ 17.60 บาท
- Slow Stochastic %K ตัด %D ขึ้น จากเขต Oversold สนิบสนุน Price Action

คำแนะนำ:

- BTG รับบริเวณ 17.60 บาท เป้าทำกำไร 18.80 บาท Cut Loss เมื่อแตะที่ 17.10 บาท

PLANB

TECHNICAL SIGNAL: ซื้อ



แนวรับ: 6.90 บาท

แนวต้าน: 7.60 บาท

ประเด็นวิเคราะห์:

- PLANB สະระสะสมกรอบ "Symmetrical Triangle" สัญญาณบวกรจาก Higher Low จากแท่งเทียนเหนือเส้น EMA 10 วัน ปรเป็นโมเมนตัมสั้นแกร่ง หากไม่หลุดต่ำกว่า 6.90 บาท คาดจะเปิด Upside คู่แนวต้านถัดไปที่ 7.30 (EMA 75 วัน) และ 7.60 บาท (EMA 200 วัน) ตามลำดับ
- RSI ส่งสัญญาณกลับตัวขึ้นจาก Bullish Divergence

คำแนะนำ:

- PLANB รับบริเวณ 6.90 บาท เป้าทำกำไร 7.60 บาท Cut Loss เมื่อแตะที่ 6.70 บาท

WORLD OF TECHNICAL

กลยุทธ์ลงทุนทางเทคนิค



ASPS Technical Portfolio

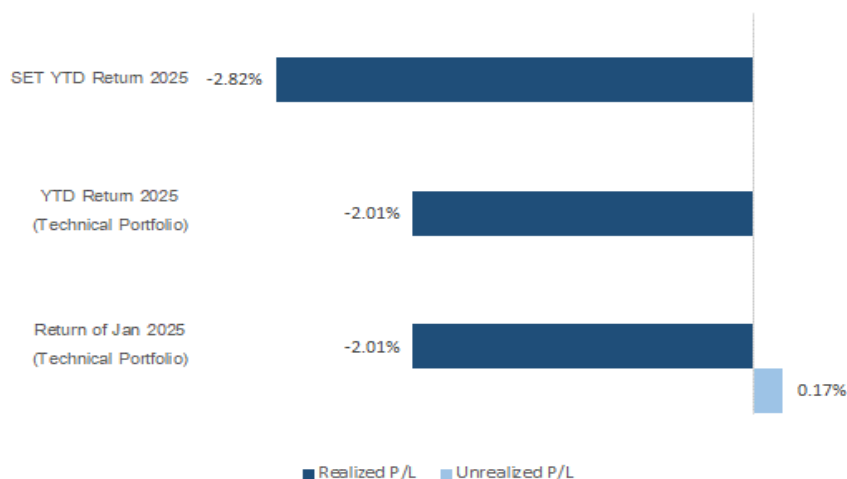
Date	Stock	Target	Cut	Price		Return	Weight	Action
		Price	Loss/	Start	Close	%		
TECHNICAL BUY SIGNAL								
28-Jan-25	BTG	18.80	17.10	N.A.	17.80	N.A.	7.50%	รับบริเวณ 17.60 บาท
28-Jan-25	PLANB	7.60	6.70	N.A.	7.05	N.A.	7.50%	รับบริเวณ 6.90 บาท
27-Jan-25	COM7	24.30/25.75	22.40	22.90	22.90	0.00%	7.50%	เปิดสถานะได้ที่ 22.90 บาท
27-Jan-25	ERW	3.74	3.34	3.44	3.46	0.58%	7.50%	เปิดสถานะได้ที่ 3.44 บาท
27-Jan-25	CPN	58.00	51.75	53.50	53.00	-0.93%	7.50%	เปิดสถานะได้ที่ 53.50 บาท
27-Jan-25	AEONTS	128.50	115.00	N.A.	116.00	N.A.	7.50%	Follow Buy ที่ 118.50 บาท
24-Jan-25	CRC	36.00	33.00	33.75	34.25	1.48%	7.50%	เปิดสถานะได้ที่ 33.75 บาท
24-Jan-25	TIDLOR	17.90	16.20	16.70	17.00	1.80%	7.50%	เปิดสถานะได้ที่ 16.70 บาท
24-Jan-25	SPALI	18.30	16.70	17.10	N.A.	N.A.	7.50%	Follow Buy ที่ 17.10 บาท
24-Jan-25	MALEE	9.50	8.15	8.45	8.40	-0.59%	7.50%	เปิดสถานะได้ที่ 8.45 บาท
23-Jan-25	AP	8.50	7.65	7.80	7.80	0.00%	7.50%	ปิดสถานะ*
23-Jan-25	SIS	29.00	25.50	26.25	27.75	5.71%	7.50%	ปิดสถานะ*
23-Jan-25	TASCO	19.20/20	17.30	18.10	18.60	2.76%	7.50%	ปิดสถานะ*
23-Jan-25	CENTEL	33.50	29.00	30.00	30.00	0.00%	7.50%	ปิดสถานะ*

*หมายเหตุ: หากราคาไม่ถึงเป้าหมายที่กำหนดภายใน 3 วัน แนะนำปิดสถานะเพื่อลดความเสี่ยง

**ปรับกลยุทธ์: เปลี่ยนจุดเข้าซื้อหรือจุดขาย

ที่มา: สายงานวิจัย บล. เอเชีย พลัส

Accumulated Return of Technical Portfolio



ที่มา: สายงานวิจัย บล. เอเชีย พลัส

WORLD OF TECHNICAL

กลยุทธ์ลงทุนทางเทคนิค



SET50 INDEX FUTURES

S50H25 : LONG



ประเด็นวิเคราะห์:

- 27 ม.ค. ต่างชาติกลับมา Short 5,807 สัญญา สถาบันกลับมา Long สุทธิ 1,447 สัญญา รายย่อยกลับมา Long สุทธิ 4,360 สัญญา
- S50H25 รอลายวันต้องทะลุรอบบน “Falling Wedge” 886 จุดแบบเด็ดขาดเท่านั้น ส่วนความต่อเนื่องที่จะรอฟื้น “Double Bottoms” จะเกิดเมื่อพ้นแนวต้าน 900 จุด ถึงจะหลุดจากแรงกดของกลุ่มเส้นค่าเฉลี่ย
- ภาพราย 30 นาที ต้องไม่หลุดแนวรับ 865 จุด ถึงจะให้รอฟื้นราย ชม. กลับมาที่แนวต้าน 876-880 จุด แต่คาดแรงส่งจำกัด เนื่องจาก Slow Stochastic มี Momentum บวกลดลง

คำแนะนำ: (ซื้อขายวันสุดท้าย 28 มี.ค. 68)

- ต้นทุน Long เฉลี่ย 878 จุด ถือรอทำกำไร 888-890 จุด Cut Loss หลุด 865 จุด

SINGLE STOCK FUTURES

BJCH25 : LONG



ประเด็นวิเคราะห์:

- รูปแบบระยะ-สสภายใต้กรอบ Outside Bar ยืนยันด้วยแท่งเทียนฟอร์มจิงหะ: Higher Low สะท้อน Downside ที่เริ่มจำกัด
- Slow Stochastic %K ตัด %D ขึ้นจากเขต Oversold สนับสนุน Price Action

คำแนะนำ:

- ถือ Long BJCH25 ทุน 22.37 บาท เป้าทำกำไร 23.80 บาท Cut Loss 0.40 บาทจากทุน

WORLD OF TECHNICAL

กลยุทธ์ลงทุนทางเทคนิค



GOLD ONLINE FUTURES

GOH25 : รอปิด SHORT



แนวรับ: \$2720-\$2730

แนวต้าน: \$2770-\$2790

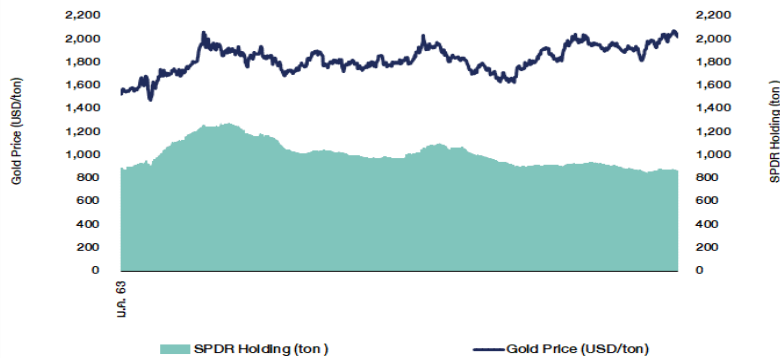
ประเด็นวิเคราะห์:

- (+) การประชุม FED 28-29 ม.ค. นี้ คาดคงดอกเบี้ยที่ 4.50% แต่มีความกังวลต่อการประกาศเก็บภาษีนำเข้าจากเม็กซิโก แคนาดา จีน สหภาพยุโรปในวันที่ 1 ก.พ. นี้ และขู่เก็บภาษีโคลอมเบีย 25% หลังโคลอมเบียปฏิเสธรับผู้อพยพกลับประเทศ แต่ล่าสุดเมื่อวันพฤหัสบดีตาม ส่งผลให้ทรัมป์ยังไม่ลงนามต่อคำสั่งดังกล่าว
- (+) แม้ว่า FED Watch Tool คาดว่า FED จะเริ่มปรับลดดอกเบี้ย 0.25% สู่ระดับ 4.25% ในการประชุมเดือน พ.ค. และลดอีก 0.25% สู่ระดับ 4.00% ในการประชุมเดือน ก.ย. แต่น้ำหนักทั้ง 2 ครั้งยังต่ำกว่า 50%
- (-) ตลาดทองคำถูกขายทำกำไรตามตลาดหุ้นสหรัฐฯ จากความกังวลการเปิดตัวโมเดลปัญญาประดิษฐ์ (AI) ต้นทุนต่ำของบริษัทดีปซีค (DeepSeek) สตาร์ทอัพของจีน อาจส่งผลกระทบต่อบริษัทเทคโนโลยีของสหรัฐฯ
- (-) ดัชนีค่าเงินดอลลาร์อ่อนค่าไม่ต่ำกว่า 106 จุด มีโอกาสแข็งค่าช่วงสั้นเข้าหา 108-109 จุด กดดันราคาทองคำ
- (-) 27 ม.ค. ที่ผ่านมา กองทุน SPDR ยังขายทองคำออกจากพอร์ตต่อเนื่องเป็นวันที่ 5 อีก 3.15 ตัน กดยอดรวมลดลงแตะระดับ 857.02 ตัน
- ราคา Gold Spot เสียสูงที่จะเกิด "Double Tops" หลังราคาไม่สามารถทำ All Time High เหนือ \$2800 บวกกับรอบนี้ราคาทองคำดีขึ้นมาเร็วถึง \$200 จาก Low \$2585 แตะ High \$2786 กินเวลาแค่ 1 เดือนครึ่ง ฉะนั้นระยะต่อไประวังหลุดเส้นค่าเฉลี่ย 10 วัน \$2730 จะยืนยันการปรับฐานชัดเจน

คำแนะนำ: (ซื้อขายวันสุดท้าย 28 มี.ค. 68)

- ต้นทุนเฉลี่ย Short ที่ \$2792 รอทำกำไรช่วงย่อ \$2720-\$2740 Cut Loss ทุ: \$2830

SPDR Gold Shares



ที่มา: สายงานวิจัย บล. เอเชีย พลัส

WORLD OF TECHNICAL

กลยุทธ์ลงทุนทางเทคนิค



สถานะนักลงทุน

	SET50 Futures Long(Short) Position : Contract			Accumulated Long(Short)		
	Long	Short	Net	2 Days	1 Weeks	1 Months
Institution	28,974	27,527	1,447	-6,283	-7,219	-20,868
Foreign	67,505	73,312	-5,807	18,303	10,199	10,545
Retail	82,822	78,462	4,360	-12,020	-2,980	10,323

	Single Stock Futures Long(Short) Position : Contract			Accumulated Long(Short)		
	Long	Short	Net	2 Days	1 Weeks	1 Months
Institution	15,481	32,189	-16,708	-21,489	-22,632	164,836
Foreign	3,908	2,833	1,075	1,792	1,564	38,296
Retail	35,356	19,723	15,633	19,697	21,068	-203,132

ที่มา: สายงานวิจัย บล. เอเชีย พลัส (*MTD 30 ส.ค.67-27 ม.ค.68)

ภาพรวมการซื้อขาย SET50 Index

UNDERLYING	Close	Chg	%Chg	สปรการซื้อขาย
SET50	873.85	-10.44	-1.19%	27/1/25

Symbol	Settle	Chg	%Chg	Vol.	OI	OI Chg
S50F25	876.60	-9.6	-1.1%	30	399	-3
S50G25	874.60	-8.4	-1.0%	24	208	-17
S50H25	871.30	-10.2	-1.2%	162,032	460,495	8,031
S50M25	866.80	-9.9	-1.1%	11,387	49,815	1,069
S50U25	863.80	-10.0	-1.2%	3,192	23,297	407
S50Z25	863.70	-9.9	-1.1%	2,636	7,301	347

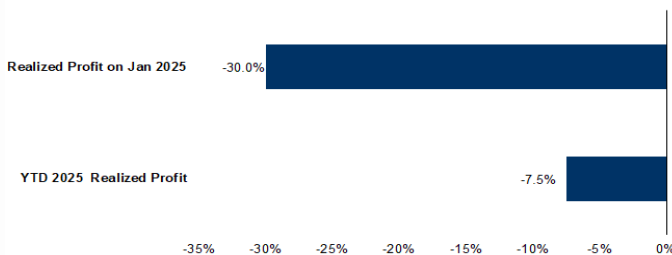
ที่มา: สายงานวิจัย บล. เอเชีย พลัส

Top 20 Most Active Volume

	Future	Settle Price	Basis	Vol	OI	OI Chang	Leverage
1	TTBH25	1.9	2.42	3,459	57,098	1,571	7.37
2	VGIH25	3.28	7.8	3,333	144,987	- 697	13.64
3	BTSH25	6.1	0.22	3,220	23,834	- 1,974	4.28
4	KTBH25	23.09	5.35	2,281	8,383	924	16.03
5	BANPUH25	5.35	23.4	2,032	50,899	1,959	17.05
6	BEMH25	6.74	13	1,686	19,367	- 495	6.92
7	TOPH25	26.5	6.6	1,322	5,000	133	4.24
8	AAVH25	2.28	15.4	1,142	17,403	1,034	8.70
9	WHAH25	4.9	3.08	1,052	14,745	- 4,558	
10	GULFH25	58.67	16.7	1,005	7,195	783	11.61
11	QHH25	1.7	59.5	1,000	5,829	- 3	2.72
12	ERWH25	3.44	0.28	784	3,319	600	4.05
14	OSPH25	20.41	15.5	758	3,859	750	6.38
15	BDMH25	23.31	1.96	738	14,184	- 170	4.61
16	TRUEH25	11.8	8.95	591	4,822	- 982	7.60
17	AWCH25	3.08	3.32	579	26,995	- 450	15.81
18	LHH25	4.67	34.25	546	13,782	- 475	
19	IRPCH25	1.14	50	526	34,684	- 508	9.07
20	MINTH25	23.44	6.65	511	3,941	506	10.21

ที่มา: สายงานวิจัย บล. เอเชีย พลัส

Tracking Performance



หมายเหตุ การคำนวณผลตอบแทนจะใช้ราคาเปิดในวันแนะนำเป็นต้นทุน เกี่ยวกับราคาปิดล่าสุด เป็นผลตอบแทนสะสมจนกว่าจะถึงวันที่ฝ่ายวิจัยแนะนำให้ปิดสถานะทำกำไร/ตัดขาดทุน

ที่มา: สายงานวิจัย บล. เอเชีย พลัส

RESEARCH DIVISION

บริษัทหลักทรัพย์ เอเชีย พลัส

ประสิทธิ์ รัตนกิจภมร, CISA, CFA

นักวิเคราะห์ปัจจัยพื้นฐานด้านตลาดทุน และด้านเทคนิค

เลขทะเบียนนักวิเคราะห์: 025917

นวลพรรณ น้อยรัชชกุล, CISA

นักวิเคราะห์ปัจจัยพื้นฐานด้านตลาดทุน และด้านเทคนิค

เลขทะเบียนนักวิเคราะห์: 019994

ปวีศา เลิศกิจคุณานนท์

นักวิเคราะห์ปัจจัยพื้นฐานด้านตลาดทุน และด้านเทคนิค

เลขทะเบียนนักวิเคราะห์: 009579

ธนัฐธส เกิดเนตร

นักวิเคราะห์ปัจจัยพื้นฐานด้านตลาดทุน และด้านเทคนิค

เลขทะเบียนนักวิเคราะห์: 048495

TOP20 NVDR UPDATE



28 มกราคม 2568

Top 20 NVDR Net Buying Value (B m)

Stock	Date					
	27-ม.ค.	24-ม.ค.	23-ม.ค.	22-ม.ค.	21-ม.ค.	20-ม.ค.
KTB	253.6	74.5	63.8	721.4	110.5	140.1
CPALL	178.6	267.3	-79.9	99.3	18.6	120.2
SCB	142.6	206.4	0.8	409.4	196.0	15.0
MINT	89.5	92.5	-23.2	-56.8	173.5	4.3
TTB	75.6	-7.4	54.0	629.8	-108.2	111.2
BBL	48.1	-171.0	-108.9	1,063.4	6.7	-77.3
WHA	45.4	135.1	-6.5	-85.9	-11.6	193.4
SAWAD	41.4	43.9	27.6	29.6	136.8	-10.9
SCC	26.9	250.4	-99.1	5.8	74.0	2.7
CPF	24.7	73.4	-45.7	-1.6	48.3	24.4
SPALI	22.1	15.4	0.6	-9.4	16.1	8.8
BANPU	20.7	11.8	-36.7	32.6	0.8	-1.6
TU	19.3	38.0	-16.1	-26.2	-11.7	-15.6
PIS	17.8	5.9	3.9	0.4	0.0	0.0
CBG	15.6	91.4	145.5	103.6	-9.0	-5.1
PR9	14.9	-3.4	2.9	-20.0	-2.8	9.8
PTT	14.2	11.3	-352.7	-32.6	36.4	63.3
BEM	14.0	18.9	-41.4	11.4	26.5	5.2
CRC	13.7	29.4	-70.1	31.7	26.6	16.8
PRM	10.0	9.3	29.8	-13.7	14.2	-2.6

Top 20 NVDR Net Selling Value (B m)

Stock	Date					
	27-ม.ค.	24-ม.ค.	23-ม.ค.	22-ม.ค.	21-ม.ค.	20-ม.ค.
DELTA	-348.3	32.0	-667.9	-9.9	474.5	-29.7
BDMS	-128.2	-33.2	-245.2	-217.6	-71.4	-12.9
TOP	-115.1	-77.7	-21.8	47.7	-18.9	-3.3
GULF	-106.5	83.3	-449.0	-57.4	49.3	48.3
TRUE	-93.4	-81.6	-6.1	186.0	92.7	-87.2
ADVANC	-72.9	373.0	280.5	312.9	34.6	208.8
INTUCH	-45.7	74.8	-122.4	-32.1	71.7	17.9
HANA	-39.4	0.7	5.7	-47.7	77.5	15.9
LH	-35.0	7.8	-39.7	-2.1	38.7	-3.8
HMPRO	-34.3	5.1	-5.8	7.9	-18.0	24.3
BTS	-33.1	-7.6	-30.4	-43.4	-32.7	38.5
COM7	-24.7	6.2	-25.0	-43.2	-15.5	1.4
OSP	-23.3	1.1	-17.2	1.4	2.5	-0.7
IVL	-22.9	100.5	-10.9	136.4	36.1	14.3
KCE	-21.9	37.7	-2.3	-10.0	60.9	22.5
BCP	-20.5	-32.3	-48.7	-52.7	-81.1	-69.5
BGRIM	-14.9	-5.3	-18.7	-26.2	-61.5	99.5
BA	-14.5	15.5	6.1	-19.3	-12.2	-4.7
AWC	-14.3	1.2	-32.1	-8.6	23.4	-18.0
CCET	-12.9	-90.0	33.8	-77.6	-189.9	29.0

Top 20 NVDR Most Active by Value (B m)

Stock	Total	Buy	Sell	Net	% *
DELTA	1,816.7	734.2	1,082.5	-348.3	31.2
BH	795.7	402.0	393.6	8.4	19.2
KTB	714.8	484.2	230.6	253.6	37.5
BBL	677.4	362.8	314.6	48.1	29.0
TOP	485.7	185.3	300.4	-115.1	17.5
CPALL	478.9	328.8	150.1	178.6	22.9
PTT	461.2	237.7	223.5	14.2	37.8
PTTEP	453.7	224.7	229.1	-4.4	40.9
MINT	360.1	224.8	135.3	89.5	23.2
AOT	356.3	175.8	180.5	-4.8	19.6
EA	345.2	171.6	173.6	-2.0	11.1
SCB	333.1	237.8	95.3	142.6	33.8
ADVANC	328.6	127.8	200.7	-72.9	20.3
TRUE	321.3	113.9	207.4	-93.4	28.6
BDMS	316.1	93.9	222.2	-128.2	30.1
KBANK	306.1	153.2	152.9	0.3	26.2
GULF	291.5	92.5	199.0	-106.5	28.1
CPF	250.4	137.6	112.9	24.7	36.0
CCET	210.0	98.6	111.5	-12.9	16.6
SCC	196.0	111.4	84.5	26.9	32.8

Top 20 NVDR Daily Outstanding

Stock	Thai NVDR's	Paid Up	% of Paid Up
	Investment *	Capital Shares	Capital **
TISCO-P	7,300	9,859	74.04
MBK-W4	1,807,973	5,538,775	32.64
MORE	2,134,539,574	7,176,748,441	29.74
BBL	434,005,337	1,908,842,894	22.74
NDR	88,388,540	456,891,630	19.35
KBANK	391,090,662	2,369,327,593	16.51
THIP	12,962,127	89,999,686	14.40
GBX	147,605,500	1,089,076,392	13.55
FSX	106,202,014	818,866,777	12.97
AMATA	142,915,115	1,150,000,000	12.43
KKP-W6	8,623,328	70,546,511	12.22
CPALL	1,078,865,772	8,983,101,348	12.01
TRUE	4,141,461,526	34,552,100,801	11.99
MFC	14,447,474	125,615,708	11.50
BH	90,794,808	794,915,942	11.42
AH	39,992,051	354,842,012	11.27
CHO-W4	31,095,500	278,474,616	11.17
BDMS	1,745,512,820	15,892,001,895	10.98
RCL	90,063,949	828,750,000	10.87
AAV	1,353,651,784	12,849,999,997	10.53

* % of Trading Volume in Underlying Securities

ที่มา: set.or.th

Note: Paid up capital shares of warrants are the number of issued warrants deduct from the total exercised warrants

* Thai NVDR's investment = จำนวนหุ้นที่ ThaiNVDR ถือครองโดยที่ยังไม่ได้ออกรายการที่รอการชำระราคาและส่งมอบหลักทรัพย์

** ตามเกณฑ์ของธนาคารแห่งประเทศไทย บริษัท ไทยเอ็นวีดีอาร์ สามารถถือครองหุ้นได้ไม่เกิน

- 25% ของทุนจดทะเบียนชำระแล้ว สำหรับ BAY CIMBT KKP KTB LHFG SCB TCAP TISCO TMB และ BFIT

35% ของทุนจดทะเบียนชำระแล้ว สำหรับ BBL และ KBANK

รายงานการเปลี่ยนแปลงการถือหลักทรัพย์และสัญญาซื้อขายล่วงหน้าของผู้บริหาร (แบบ 59) ประจำวันที่ 27 มกราคม 2568

ชื่อบริษัท	วิธีการได้มา /จำหน่าย	ชื่อผู้บริหาร	ประเภทหลักทรัพย์	วันที่ได้มา /จำหน่าย	จำนวน	ราคา
FM	ซื้อ	นาย เขงจุฬพล ดุษฎีโหนด	หุ้นสามัญ	24/01/2568	123,000	3.52
HTC	ขาย	พันเอก พชร รัตตกุล	หุ้นสามัญ	24/01/2568	70,000	16.00
JAK	ซื้อ	นาย เมธา อังวัฒนพานิช	หุ้นสามัญ	24/01/2568	33,200	1.31
LEO	ซื้อ	นางสาว ศรีไพร เอกวิจิตร	หุ้นสามัญ	24/01/2568	1,000,000	2.36
LEO	ซื้อ	นาย ชีระชัย เชนนะศิริ	หุ้นสามัญ	24/01/2568	2,200,000	2.36
LEO	ซื้อ	นาย เสนีย์ แดงวัง	หุ้นสามัญ	24/01/2568	1,000,000	2.36
LEO	ซื้อ	นาย อภิชาติ ลือสสระนุกุล	หุ้นสามัญ	24/01/2568	2,000,000	2.36
MASTER	ซื้อ	นาย ระวีวัฒน์ มาคมมาดล	หุ้นสามัญ	24/01/2568	100,000	30.00
Revoked by Reporter						
MASTER	ซื้อ	นาย ระวีวัฒน์ มาคมมาดล	หุ้นสามัญ	24/01/2568	100,000	30.00
MTI	ซื้อ	นาง นवलพรรณ ลำข้า	หุ้นสามัญ	24/01/2568	4,000	106.50
NUSA	ซื้อ	นาย มานพ ถนอมกิตติ	หุ้นสามัญ	22/01/2568	200,000	0.18
NUSA	ซื้อ	นาย มานพ ถนอมกิตติ	หุ้นสามัญ	23/01/2568	300,000	0.18
NUSA	ซื้อ	นาย มานพ ถนอมกิตติ	หุ้นสามัญ	24/01/2568	200,000	0.18
NV	ซื้อ	นาง ยุพิน จันทร์จุฑามาต	หุ้นสามัญ	24/01/2568	83,000	0.81
NV	ซื้อ	นาย นวพล จันทร์จุฑามาต	หุ้นสามัญ	24/01/2568	83,000	0.81
PANEL	โอน	นาย อังสุรสมิ์ อารีกุล	หุ้นสามัญ	22/01/2568	1,000,000	1.23
PCC	ซื้อ	นาย กิตติ สมฤทธิ์	หุ้นสามัญ	24/01/2568	45,000	2.69
PEACE	ซื้อ	นางสาว พิรชา ศิริโสภณา	หุ้นสามัญ	3/01/2568	14,000	2.49
PEACE	ซื้อ	นางสาว พิรชา ศิริโสภณา	หุ้นสามัญ	6/01/2568	5,000	2.42
PEACE	ซื้อ	นางสาว พิรชา ศิริโสภณา	หุ้นสามัญ	7/01/2568	17,000	2.45
PEACE	ซื้อ	นางสาว พิรชา ศิริโสภณา	หุ้นสามัญ	8/01/2568	21,000	2.49
PEACE	ซื้อ	นางสาว พิรชา ศิริโสภณา	หุ้นสามัญ	9/01/2568	18,100	2.47
PEACE	ซื้อ	นางสาว พิรชา ศิริโสภณา	หุ้นสามัญ	10/01/2568	26,800	2.43
PEACE	ซื้อ	นางสาว พิรชา ศิริโสภณา	หุ้นสามัญ	13/01/2568	21,500	2.45
PEACE	ซื้อ	นางสาว พิรชา ศิริโสภณา	หุ้นสามัญ	14/01/2568	23,200	2.45
PEACE	ซื้อ	นางสาว พิรชา ศิริโสภณา	หุ้นสามัญ	15/01/2568	15,300	2.45
PEACE	ซื้อ	นางสาว พิรชา ศิริโสภณา	หุ้นสามัญ	16/01/2568	7,000	2.45
PEACE	ซื้อ	นางสาว พิรชา ศิริโสภณา	หุ้นสามัญ	17/01/2568	32,000	2.46
PEACE	ซื้อ	นางสาว พิรชา ศิริโสภณา	หุ้นสามัญ	20/01/2568	23,500	2.45
PEACE	ซื้อ	นางสาว พิรชา ศิริโสภณา	หุ้นสามัญ	21/01/2568	14,000	2.47
PEACE	ซื้อ	นางสาว พิรชา ศิริโสภณา	หุ้นสามัญ	22/01/2568	12,000	2.47
PEACE	ซื้อ	นางสาว พิรชา ศิริโสภณา	หุ้นสามัญ	23/01/2568	12,600	2.47
PEACE	ซื้อ	นางสาว พิรชา ศิริโสภณา	หุ้นสามัญ	24/01/2568	11,500	2.47
PHG	ซื้อ	นาง ดวงใจ ตระกูลช่าง	หุ้นสามัญ	24/01/2568	30,000	15.30
PHG	ซื้อ	นาง ดวงใจ ตระกูลช่าง	หุ้นสามัญ	24/01/2568	338,400	15.40
PIMO	ซื้อ	นาง พงมาน วงศ์สุวรรณ	หุ้นสามัญ	23/01/2568	1,900	1.18
PIMO	ซื้อ	นาง พงมาน วงศ์สุวรรณ	หุ้นสามัญ	24/01/2568	1,900	1.18
Revoked by Reporter						
PIS	ขาย	นาย ทิม ตัก ทิมโมที ห่วง	หุ้นสามัญ	24/01/2568	30,000	5.50
PIS	ขาย	นาย บดินทร์ อภิศักดิ์ศิริกุล	หุ้นสามัญ	23/01/2568	75,000	5.50
PLT	ซื้อ	นางสาว ภาคอร แสงบุญเกิด	หุ้นสามัญ	24/01/2568	20,300	0.69
PPM	ขาย	นาง นันธิรา ฤทธิมนตรี	หุ้นสามัญ	24/01/2568	35,000	1.78
PRTR	ซื้อ	นางสาว ริชรา เจริญพานิช	หุ้นสามัญ	23/01/2568	2,000	3.90
RJH	ซื้อ	นาย สุรินทร์ ประสิทธิ์หิรัญ	หุ้นสามัญ	24/01/2568	250,000	19.80
SNP	ซื้อ	นาง มณีนัสดา ศิลาอ่อน	หุ้นสามัญ	24/01/2568	12,000	11.10
SPALI	ซื้อ	นาง อัจฉรา ตังมดีธรรม	หุ้นสามัญ	22/01/2568	450,000	16.74
SPALI	ซื้อ	นาง อัจฉรา ตังมดีธรรม	หุ้นสามัญ	23/01/2568	860,000	16.80
SPALI	ซื้อ	นาย ประทีป ตังมดีธรรม	หุ้นสามัญ	22/01/2568	450,000	16.74
SPALI	ซื้อ	นาย ประทีป ตังมดีธรรม	หุ้นสามัญ	23/01/2568	860,000	16.80
TATG	ขาย	นาย ทาวช ฤกษ์	หุ้นสามัญ	24/01/2568	50,000	1.11
TMAN	ซื้อ	นางสาว อรพรรณ ฐานะโชติพันธ์	หุ้นสามัญ	21/01/2568	93,800	14.60
TQM	ซื้อ	นางสาว รัชนิพร พุฒยาภรณ์	หุ้นสามัญ	24/01/2568	8,000	19.40

ที่มา: sec.or.th

รายงานการได้มา/จำหน่ายหลักทรัพย์ของกิจการ (แบบ 246-2) ประจำวันที่ 27 มกราคม 2568

- หุ้น นายเงิน หุ้นสามัญหรือหุ้นเบสิค หรือในแสดงสิทธิในผลประโยชน์ที่เกิดจากหลักทรัพย์อ้างอิงไทย (DR) หลักทรัพย์แปลงสภาพ นายเงิน ในสำคัญแสดงสิทธิซื้อหุ้นสามัญ ทุนจดทะเบียน หรือหลักทรัพย์อื่นที่อาจแปลงสภาพได้
- กรณีที่มีการรายงานเป็นกลุ่ม ชื่อผู้ได้มา/จำหน่าย จะแสดงข้อมูลของบุคคลในกลุ่มที่มีการเปลี่ยนแปลง ส่วน %การได้มา/จำหน่าย และ %หลักทรัพย์แปลงสภาพ จะแสดงต่อผู้ลงทุนทั้งกลุ่ม และบุคคลตามมาตรา 258 (นิยามตามบุคคลมาตรา 258)
- ข้อมูลเบื้องต้น หมายถึง ข้อมูลยังไม่ครบถ้วน และ/หรือ อยู่ระหว่างการสอบถาม ฉบับแก้ไข หมายถึง รายงานยื่นเอกสารชุดใหม่ เพื่อแก้ไขชุดเดิม chain principle หมายถึง การได้มา/จำหน่ายโดยทางอ้อม และเป็นไปได้มาในจำนวนที่ทำให้ผู้ได้มาต้องทำคำเสนอซื้อหลักทรัพย์ทั้งหมดของกิจการ

ที่มา: sec.or.th

SHORT SELL



28 มกราคม 2568

ธุรกรรมขายชอร์ต

ข้อมูลการขายชอร์ตและข้อมูลการขายชอร์ตที่ยังไม่ได้ซื้อคืน ณ วันที่ 27 มกราคม 2568

หลักทรัพย์	ปริมาณการขายชอร์ต (หุ้น)			มูลค่า		% ปริมาณการขายชอร์ต		ปริมาณการขายชอร์ตที่ยังไม่ได้ซื้อคืน ณ สิ้นวัน (หุ้น)			ปริมาณการขายชอร์ต	
	Local	NVDR	ทั้งหมด	การขายชอร์ต (บาท)	เทียบกับปริมาณการซื้อขาย	แบบ Auto Matching		Local	NVDR	ทั้งหมด	ทั้งหมด/จำนวนหุ้นชำระแล้ว (%)	
AAI	144,700	7,500	152,200	807,690	2.01%			292,600	1,185,100	1,477,700	0.07%	
AAV	332,900	-	332,900	758,872	1.61%			9,524,300	18,310,298	27,834,598	0.22%	
ACC	63,300	-	63,300	32,283	2.41%			1,120,000	-	1,120,000	0.06%	
ACE	50,000	42,700	92,700	117,758	2.79%			2,103,700	3,237,700	5,341,400	0.05%	
ADVANC	122,000	101,400	223,400	64,286,300	7.94%			654,100	2,483,000	3,137,100	0.11%	
AE	-	-	-	-	0.00%			132,600	-	132,600	0.00%	
AEONTS	600	-	600	69,750	1.75%			4,200	312,400	316,600	0.13%	
AGE	-	-	-	-	0.00%			27,400	298,556	325,956	0.03%	
AH	-	-	-	-	0.00%			16,000	-	16,000	0.02%	
AI	-	-	-	-	0.00%			6,400	-	6,400	0.00%	
AIE	-	-	-	-	0.00%			23,600	-	23,600	0.00%	
AMATA	74,000	8,600	82,600	2,148,700	2.51%			601,400	4,856,050	5,457,450	0.47%	
AOT	527,500	1,243,100	1,770,600	98,426,250	10.83%			17,802,000	98,106,100	115,908,100	0.81%	
AP	268,800	13,000	281,800	2,212,065	2.40%			3,346,700	6,617,300	9,964,000	0.32%	
AS	-	-	-	-	0.00%			63,200	-	63,200	0.01%	
ASIAN	-	-	-	-	0.00%			-	209,750	209,750	0.03%	
ASK	-	-	-	-	0.00%			-	444,100	444,100	0.08%	
ASMLD1	10,416	-	10,416	197,738	0.68%			10,946	-	10,946	0.00%	
ASW	-	-	-	-	0.00%			50,000	-	50,000	0.01%	
AU	34,300	-	34,300	328,005	1.42%			-	1,500	1,500	0.00%	
AURA	-	-	-	-	0.00%			-	120,500	120,500	0.01%	
AWC	199,600	1,277,100	1,476,700	4,609,174	3.40%			27,731,300	178,435,620	206,166,920	0.64%	
BAI	94,100	-	94,100	1,794,890	2.07%			1,613,800	1,393,004	2,996,804	0.14%	
BAFS	700	-	700	6,850	0.24%			44,600	5,082,400	1,021,175	0.16%	
BAM	115,100	-	115,100	661,830	1.59%			5,837,200	3,275,200	9,112,400	0.28%	
BANPU	631,100	652,500	1,283,600	6,834,935	5.54%			32,378,400	115,745,632	148,124,032	1.48%	
BAY	100	-	100	2,390	0.12%			7,600	46,130	53,730	0.00%	
BBGI	19,200	-	19,200	89,498	0.28%			202,000	426	202,426	0.01%	
BBK	12,400	-	12,400	476,175	1.49%			-	-	4,400	0.00%	
BBL	606,500	59,500	666,000	102,313,500	8.76%			5,912,588	2,332,800	8,245,388	0.43%	
BCH	273,700	116,500	390,200	5,805,640	10.38%			23,952,300	16,072,200	40,024,500	1.60%	
BCP	74,800	376,000	450,800	15,898,550	14.90%			7,823,100	18,359,000	26,182,100	1.90%	
BCPG	83,200	55,500	138,700	927,090	2.86%			2,366,200	7,708,800	10,075,000	0.34%	
BOMS	611,800	19,500	631,300	14,855,860	2.83%			7,681,800	58,159,200	66,594,000	0.42%	
BEC	-	-	-	-	0.00%			147,000	2,411,109	2,558,109	0.13%	
BEM	1,007,200	1,622,300	2,629,500	17,856,000	5.86%			14,532,700	158,448,100	172,980,800	1.13%	
BGRIM	118,800	165,600	284,400	4,454,900	4.78%			11,414,500	18,581,600	29,996,100	1.15%	
BH	635,800	331,000	966,800	173,257,550	8.36%			3,085,100	6,133,100	9,218,200	1.16%	
BIC	10,900	4,500	15,400	338,800	1.05%			24,742,600	5,082,400	30,825,000	0.77%	
BLA	10,100	-	10,100	191,240	2.18%			624,600	2,455,796	3,080,396	0.18%	
BLAND	186,700	-	186,700	97,084	2.68%			812,800	1,376,000	2,188,800	0.01%	
BPP	4,700	33,100	37,800	337,490	4.28%			27,100	1,503,755	1,530,855	0.05%	
BRRGIF	-	-	-	-	0.00%			6,000	-	6,000	0.00%	
BSRC	200	13,500	13,700	82,905	0.67%			2,304,100	3,650,300	5,954,400	0.17%	
BTG	45,900	-	45,900	815,550	2.54%			124,100	944,300	1,068,400	0.06%	
BTS	649,300	1,563,400	2,212,700	13,787,125	2.44%			15,456,100	169,913,855	185,369,955	1.15%	
BYD	-	-	-	-	0.00%			-	1,184,400	1,184,400	0.02%	
CBG	37,600	2,600	40,200	3,182,825	1.79%			2,734,454	7,271,100	10,005,554	1.00%	
CCET	171,800	2,937,400	3,109,200	26,730,950	4.21%			4,515,600	14,931,228	19,446,828	0.19%	
CENTEL	38,800	47,100	85,900	2,585,950	3.71%			2,582,300	3,218,200	5,800,500	0.43%	
CHG	6,200	-	6,200	14,384	0.07%			15,548,600	28,161,690	43,710,290	0.40%	
CK	1,300	-	1,300	21,710	0.07%			2,108,700	2,512,300	4,621,000	0.27%	
CKP	900	100	1,000	2,960	0.13%			394,800	9,253,900	9,648,700	0.12%	
CN11	-	-	-	-	0.00%			615,265	-	615,265	0.12%	
CNTECH01	-	-	-	-	0.00%			453,101	-	453,101	0.09%	
COCOCO	2,400	-	2,400	25,560	0.02%			135,100	-	135,100	0.01%	
COM7	93,300	3,800	97,100	2,223,430	1.60%			7,292,100	12,527,700	19,819,800	0.83%	
CPALL	347,800	257,500	605,300	33,711,250	3.23%			1,916,500	46,237,853	48,154,353	0.54%	
CPAXT	-	77,200	77,200	2,189,825	1.82%			1,718,000	21,441,800	23,159,800	0.22%	
CPF	240,800	166,900	407,700	9,191,300	2.64%			802,900	28,152,800	28,955,700	0.34%	
CPN	38,000	26,800	64,800	3,441,900	1.85%			2,699,800	7,897,447	10,597,247	0.24%	
CRC	24,400	47,900	72,300	2,476,275	4.17%			4,278,600	32,650,126	36,928,726	0.61%	
CV	-	-	-	-	0.00%			556,000	-	556,000	0.03%	
DCC	17,600	4,900	22,500	36,675	0.00%			1,607,200	15,027,700	17,694,900	0.19%	
DELTA	656,200	2,151,700	2,807,900	394,057,000	13.52%			10,720,000	39,706,300	50,426,300	0.40%	
DEMCO	-	-	-	-	0.00%			900	-	900	0.00%	
DITTO	6,500	-	6,500	96,820	0.22%			89,600	836,844	926,444	0.13%	
DMT	-	-	-	-	0.00%			200	55,200	55,400	0.00%	
DHOME	37,900	90,700	128,600	1,062,745	6.44%			7,327,900	9,904,037	17,231,937	0.53%	
E1VFN3001	-	-	-	-	0.00%			1,000,000	-	1,000,000	0.14%	
EA	4,355,500	-	4,355,500	13,647,724	0.88%			25,926,700	47,184,782	73,111,482	1.97%	
EASTW	-	-	-	-	0.00%			59,300	6,800	66,100	0.00%	
EGATIF	-	-	-	-	0.00%			24,800	-	24,800	0.00%	
EGCO	800	100	900	103,450	0.53%			176,100	2,027,700	2,203,800	0.42%	
EKH	-	-	-	-	0.00%			-	24,100	24,100	0.00%	
EP	-	-	-	-	0.00%			8,700	-	8,700	0.00%	
EPG	7,100	-	7,100	26,406	0.77%			192,400	5,686,800	5,879,200	0.21%	
ERW	71,700	68,600	140,300	485,734	0.49%			7,802,000	1,087,702	8,889,702	0.18%	
ETC	-	-	-	-	0.00%			91,400	-	91,400	0.00%	
FORTH	-	-	-	-	0.00%			77,900	525,000	602,900	0.06%	
FSMART	-	-	-	-	0.00%			-	400,700	400,700	0.05%	
FUEVFN001	-	-	-	-	0.00%			1,398,950	-	1,398,950	0.28%	
GPPT	32,300	-	32,300	309,435	2.94%			134,700	3,490,065	3,624,765	0.29%	
GLOBAL	91,400	-	91,400	1,072,650	3.43%			14,008,757	20,455,096	34,463,853	0.65%	
GPSC	74,700	-	74,700	2,416,400	1.14%			2,306,200	8,861,320	11,167,520	0.40%	
GREEN	-	-	-	-	0.00%			18,000	-	18,000	0.00%	
GULF	121,800	95,100	216,900	13,036,375	2.52%			3,034,800	36,106,300	39,141,100	0.33%	
GUNKUL	57,200	-	57,200	118,980	0.55%			26,800	16,721,126	16,747,926	0.19%	
HANA	158,900	113,700	272,600	6,456,780	3.60%			8,244,300	2,156,200	23,106,503	2.61%	
HK01	13,448	-	13,448	239,374	50.35%			229,052	-	229,052	0.05%	
HKCE01	-	-	-	-	0.00%			120,215	-	120,215	0.02%	
HMPRO	323,000	1,215,100	1,538,100	13,730,140	14.18%			13,908,500	117,379,300	131,287,800	1.00%	
HUMAN	500	-	500	3,450	0.19%			10,800	-	10,800	0.00%	
ICHI	31,300	20,800	52,100	680,950	1.21%			3,493,100	5,663,500	9,156,600	0.70%	
ILM	-	-	-	-	0.00%			-	282,500	282,500	0.06%	
INTUCH	92,900	400	93,300	9,267,300	2.36%			593,900	10,447,500	11,041,400	0.34%	
IRPC	122,700	133,000	255,700	297,308	4.54%			55,804,400	175,047,854	230,852,254	1.13%	
ITC	41,000	340,800	381,800	6,369,870	8.45%			1,365,500	4,867,900	6,233,400	0.21%	
ITD	-	-	-	-	0.00%			1,161,800	2,499,200	3,661,000	0.07%	
IVL	276,400	79,900	356,300	8,527,030	3.58%			3,683,000	21,066,500	24,749,500	0.44%	
JAS	165,600	-	165,600	328,629	0.99%			24,463,057	59,509,242	83,972,299	0.98%	
JMART	400	-	400	4,650	0.01%			1,396,100	2,405,125	3,801,225	0.26%	
JMT	97,100	176,700										

SHORT SELL

ธุรกรรมขายชอร์ต

(ต่อ) ข้อมูลการขายชอร์ตและข้อมูลการขายชอร์ตที่ยังไม่ได้ซื้อคืน ณ วันที่ 27 มกราคม 2568

หลักทรัพย์	ปริมาณการขายชอร์ต (หุ้น)			มูลค่า การขายชอร์ต (บาท)	% ปริมาณการขายชอร์ต เทียบกับปริมาณการซื้อขาย แบบ Auto Matching	ปริมาณการขายชอร์ตที่ยังไม่ได้ซื้อคืน ณ สิ้นวัน (หุ้น)			ปริมาณการขายชอร์ต ที่ยังไม่ได้ซื้อคืนของหลักทรัพย์ ทั้งหมด/จำนวนหุ้นชำระแล้ว (%)
	Local	NVDR	ทั้งหมด			Local	NVDR	ทั้งหมด	
MC	-	-	-	-	0.00%	75,200	501,400	576,600	0.07%
MDX	-	-	-	-	0.00%	24,400	-	24,400	0.01%
MEB	5,600	-	5,600	122,120	2.98%	23,200	-	23,200	0.01%
MEGA	57,100	11,500	68,600	2,239,700	14.13%	909,500	1,578,702	2,488,202	0.23%
MGC	-	-	-	-	0.00%	-	373,500	373,500	0.03%
MINT	1,730,100	709,500	2,439,600	56,580,280	7.29%	3,942,200	65,191,000	69,133,200	1.22%
MOSHI	-	-	-	-	0.00%	240,100	56,800	296,900	0.09%
MTG	38,800	18,600	57,400	2,487,250	3.02%	10,539,300	13,661,700	24,201,000	1.14%
NDX01	-	-	-	-	0.00%	559,612	-	559,612	0.04%
NER	99,500	-	99,500	489,050	1.95%	270,400	1,125,500	1,395,900	0.08%
NEX	-	-	-	-	0.00%	-	529,000	529,000	0.03%
NSL	1,000	16,700	17,700	487,000	2.04%	-	44,200	44,200	0.01%
ONEE	9,800	-	9,800	36,434	0.42%	731,300	3,412,400	4,143,700	0.17%
OR	325,500	56,400	381,900	4,430,400	6.17%	18,637,700	45,500,200	64,137,900	0.53%
ORI	19,100	5,300	24,400	84,702	0.69%	2,933,500	13,268,050	16,201,550	0.66%
OSP	301,600	212,900	514,500	10,545,220	11.49%	10,713,200	22,908,300	33,621,500	1.12%
PIB	-	-	-	-	0.00%	-	40,200	40,200	0.00%
PLANB	143,800	155,600	299,400	2,110,760	5.51%	3,232,500	5,212,764	8,445,264	0.20%
PLAT	-	-	-	-	0.00%	-	34,300	34,300	0.00%
PR9	11,600	-	11,600	271,860	0.11%	204,000	-	204,000	0.03%
PRM	156,300	-	156,300	1,134,145	1.35%	2,012,600	13,275,600	15,288,200	0.61%
PSH	7,500	100	7,600	51,310	0.83%	236,300	3,290,667	3,526,967	0.16%
PSL	18,900	11,500	30,400	187,535	2.75%	1,978,100	4,679,100	6,657,200	0.43%
PTG	84,600	-	84,600	653,765	3.27%	25,600	9,873,000	9,898,600	0.59%
PTL	-	-	-	-	0.00%	-	104,600	104,600	0.01%
PTT	49,700	680,100	729,800	22,538,600	3.69%	15,724,100	88,238,500	103,962,600	0.36%
PTTPE	217,200	168,700	385,900	46,955,850	8.47%	538,300	29,179,800	29,718,100	0.75%
PTTGC	113,600	-	113,600	5,222,190	1.00%	12,453,700	62,580,600	75,034,300	1.66%
QH	-	-	-	-	0.00%	9,560,620	34,032,398	43,593,019	0.41%
RAM	-	-	-	-	0.00%	-	32,000	32,000	0.00%
RATCH	-	-	-	-	0.00%	1,085,900	9,446,900	10,532,800	0.48%
RFB	52,000	124,700	176,700	1,010,530	6.53%	1,882,500	5,377,400	7,259,900	0.36%
RCL	33,600	-	33,600	848,400	3.48%	746,700	3,709,600	4,456,300	0.54%
RJH	-	-	-	-	0.00%	-	68,499	68,499	0.02%
ROJNA	56,500	-	56,500	337,245	6.68%	567,300	360,700	928,000	0.05%
RPC	-	-	-	-	0.00%	38,400	-	38,400	0.00%
RS	-	80,700	80,700	98,141	0.22%	3,742,500	3,411,756	7,154,256	0.33%
S	-	-	-	-	0.00%	128,000	67,800	195,800	0.00%
SABINA	4,200	200	4,400	81,330	0.63%	32,000	255,400	287,400	0.08%
SABUY	-	-	-	-	0.00%	114,400	731,500	845,900	0.03%
SAFE	-	-	-	-	0.00%	-	24,400	24,400	0.01%
SAK	7,100	-	7,100	30,310	1.28%	5,000	-	5,000	0.00%
SAMART	50,800	17,900	68,700	461,670	2.95%	548,300	476,400	1,024,700	0.10%
SAPPE	3,500	3,900	7,400	437,975	1.99%	1,109,600	1,995,200	3,104,800	1.01%
SAT	1,200	-	1,200	12,850	0.14%	139,300	791,405	930,705	0.22%
SAV	7,200	1,400	8,600	157,260	0.91%	5,000	5,400	10,400	0.00%
SAWAD	11,100	41,500	52,600	2,028,600	1.59%	3,482,070	8,639,178	12,121,248	0.80%
SC	300	13,900	14,200	38,056	0.88%	2,636,200	3,153,468	5,789,668	0.14%
SCB	43,900	44,400	88,300	5,527,600	1.12%	3,328,400	4,913,900	8,242,300	0.24%
SCC	19,200	76,000	95,200	14,759,200	4.94%	1,080,000	7,872,550	8,952,550	0.75%
SCCC	300	-	300	48,300	6.67%	4,200	117,335	121,735	0.04%
SCGP	218,600	39,900	258,500	4,320,710	3.94%	4,358,900	10,895,558	15,254,458	0.36%
SCN	-	-	-	-	0.00%	110,000	-	110,000	0.01%
SGC	108,700	-	108,700	110,232	0.69%	-	-	-	0.00%
SGP	-	-	-	-	0.00%	8,700	2,700	11,400	0.00%
SHR	1,700	-	1,700	3,468	0.03%	378,400	-	378,400	0.01%
SINGER	15,700	17,400	33,100	124,185	0.78%	1,007,500	568,253	1,575,753	0.19%
SIRI	3,577,300	140,500	3,717,800	6,357,438	21.53%	31,382,900	64,786,800	96,169,700	0.55%
SIS	10,300	-	10,300	283,950	2.78%	20,900	-	20,900	0.01%
SISB	-	106,000	106,000	2,733,750	7.17%	699,000	3,112,100	3,811,100	0.41%
SJWD	22,400	-	22,400	198,800	0.99%	708,700	406,820	1,114,520	0.06%
SKY	19,000	-	19,000	419,150	2.04%	940,000	39,815	979,815	0.14%
SNIP	-	-	-	-	0.00%	1,586,200	534,400	2,120,600	0.22%
SP5001	-	-	-	-	0.00%	525,497	-	525,497	0.11%
SPA	20,700	-	20,700	121,215	0.64%	9,100	160,300	169,400	0.01%
SPAL	45,500	3,300	48,800	826,210	0.83%	1,318,500	6,837,309	8,155,809	0.42%
SPCG	-	-	-	-	0.00%	25,400	225,800	251,200	0.02%
SPRC	41,400	-	41,400	229,770	0.73%	7,692,800	64,174,383	71,867,183	1.66%
SSP	-	-	-	-	0.00%	392,300	91,232	483,532	0.04%
STA	77,700	14,000	91,700	1,527,150	3.75%	7,057,500	6,473,575	13,531,075	0.89%
STANLY	-	-	-	-	0.00%	12,300	-	12,300	0.02%
STAR5001	-	-	-	-	0.00%	527,418	-	527,418	0.11%
STECON	-	-	-	-	0.00%	524,900	3,469,100	3,994,000	0.26%
STGT	18,200	38,500	56,700	506,545	3.09%	1,227,419	1,227,419	3,759,749	0.13%
STPI	-	-	-	-	0.00%	68,000	95,500	163,500	0.01%
SUPER	-	-	-	-	0.00%	6,015,200	38,020,600	44,035,800	0.16%
SUPEREIF	-	-	-	-	0.00%	4,400	-	4,400	0.00%
SUSCO	14,300	-	14,300	40,612	1.38%	79,200	1,650,500	1,729,700	0.17%
SYNEX	1,800	-	1,800	23,940	0.49%	1,000	1,080	2,080	0.00%
TAE	-	-	-	-	0.00%	10,000	-	10,000	0.00%
TASCO	141,500	-	141,500	2,628,650	2.39%	1,133,500	1,586,600	2,720,100	0.17%
TCAP	12,700	1,800	14,500	725,000	1.51%	854,700	3,429,028	4,283,728	0.41%
TCC	-	-	-	-	0.00%	17,200	-	17,200	0.00%
TFG	57,300	-	57,300	188,424	2.94%	64,900	3,122,400	3,187,300	0.05%
TGE	2,900	-	2,900	5,713	7.13%	220,600	-	220,600	0.01%
THANI	37,900	-	37,900	50,608	2.13%	314,000	29,532,295	29,846,295	0.48%
THCOM	160,300	17,500	177,800	2,098,040	5.87%	2,397,800	2,497,500	4,895,300	0.45%
THG	-	-	-	-	0.00%	448,800	3,290,801	3,739,601	0.44%
TIDLOR	472,000	48,100	520,100	8,783,330	4.96%	10,067,491	7,874,484	17,941,975	0.62%
TIPI	11,100	-	11,100	223,980	7.22%	329,100	2,261,500	2,590,600	0.39%
TISCO	201,200	5,400	206,600	20,368,825	14.24%	10,555,600	3,019,300	13,574,900	1.70%
TKC	-	-	-	-	0.00%	-	4,600	4,600	0.00%
TKN	139,600	4,200	143,800	1,235,700	5.05%	2,529,800	7,535,700	10,065,500	0.73%
TLI	-	600	600	6,540	0.03%	3,362,200	6,902,800	10,265,000	0.09%
TOA	-	-	-	-	0.00%	105,300	987,400	1,092,700	0.05%
TOP	1,041,000	144,800	1,185,800	32,971,550	2.37%	13,344,500	28,170,746	41,515,246	1.86%
TPPL	123,200	39,000	162,200	163,822	12.21%	3,271,100	11,736,300	15,007,400	0.08%
TPPP	-	-	-	-	0.00%	140,500	2,024,898	2,165,398	0.03%
TRP	5,500	-	5,500	107,800	1.69%	78,100	214,198	292,298	0.05%
TRP	-	-	-	-	0.00%	-	29,800	29,800	0.01%
TRUE	3,715,300	282,600	3,997,900	47,187,160	8.41%	11,323,900	20,763,094	32,086,994	0.09%
TTA	61,700	8,000	69,700	326,634	0.99%	14,356,900	4,182,700	18,539,600	1.02%
TTB	6,473,300	-	6,473,300	12,169,965	3.31%	108,168,300	216,873,500	325,041,800	0.33%
TTCL	-	-	-	-	0.00%	28,000	1,900	29,900	0.00%
TTW	-	-	-	-	0.00%	553,100	3,888,400	4,441,500	0.11%
TU	559,300	216,300	775,600	8,978,340	5.28%	7,965,500	22,307,200	30,272,700	0.68%
TVO	5,500	-	5,500	119,350	1.96%	20,000	410,790	430,790	0.02%
UBE	-	-	-	-	0.00%	216,400	-	216,400	0.01%
UNIQ	-	-	-	-	0.00%	8,400	-	8,400	0.00%
UTP	-	-	-	-	0.00%	-	200	200	0.00%
VEI	1,236,600	2,007,900	3,244,500	10,959,414	4.32%	32,209,500	34,202,391	66,411,891	0.33%
VNG	-	-	-	-	0.00%	4,800	-	4,800	0.00%
WHA	1,928,000	183,300	2,111,300	10,238,040	3.50%	100,090,300	41,204,900	141,295,200	0.95%
WHAUP	35,300	22,000	57,300	232,114	1.53%	455,700	1,846,300	2,302,000	0.06%
WORK	-	-	-	-	0.00%	78,900	-	78,900	0.02%
WP	-	-	-	-	0.00%	800	-	800	0.00%
XO	2,600	52,300	54,900	1,027,090	23.41%	107,300	1,125,000	1,232,300	0.29%
XPG	199,100	-	199,100	205,073	0.38%	4,211,600	1,352,100	5,563,700	0.05%

ข้อมูลการขายชอร์ตที่ยัง

TURNOVER LIST



28 มกราคม 2568

TURNOVER LIST & TRADING ALERT หลักทรัพย์ที่เข้าข่ายมาตรการจำกัดการซื้อขาย

-

หมายเหตุ

เมื่อหุ้นสามัญเข้ามาตรการให้หลักทรัพย์อื่นของบจ. และหลักทรัพย์ที่มีการอ้างอิงหลักทรัพย์ของบจ. เข้ามาตรการจำกัดการซื้อขายด้วย (ยกเว้น DW) โดย

1. Cash Balance: สมาชิกต้องดำเนินการให้ลูกค้าซื้อหลักทรัพย์ด้วยบัญชี **Cash Balance** เท่านั้น โดยลูกค้าต้องวางเงินสดไว้ล่วงหน้ากับสมาชิกเต็มจำนวนก่อนซื้อหลักทรัพย์

2. ห้ามคำนวณวงเงินซื้อขาย: ห้ามสมาชิกใช้หลักทรัพย์เป็นหลักประกันในการคำนวณเป็นวงเงินซื้อขายหลักทรัพย์ (ในทุกประเภทบัญชี)

3. ห้าม Net Settlement: ห้ามสมาชิกหักกลบราคาค่าซื้อกับราคาค่าขายหลักทรัพย์เดียวกันในวันเดียวกัน (ซื้อและขายหลักทรัพย์เดียวกันในวันเดียวกัน ค่าขายคืนเป็นวงเงินในวันทำการถัดไป)

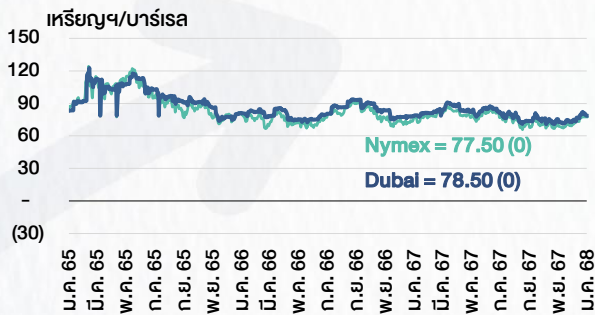
ทั้งนี้ มาตรการจำกัดการซื้อขาย มีปัจจัยที่ใช้ในการพิจารณา คือ อัตราหมุนเวียนการซื้อขาย (**Turnover ratio**) มูลค่าการซื้อขาย และราคาซื้อขาย ที่ไม่สอดคล้องกับปัจจัยพื้นฐาน เช่น **P/E Ratio** เป็นต้น

ที่มา: set.or.th

CYCLICAL WATCH

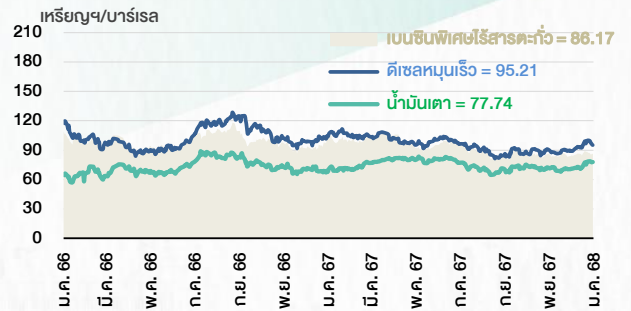
🕒 28 มกราคม 2568

ราคาน้ำมันดิบ



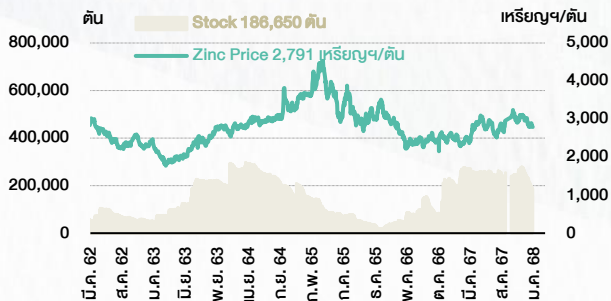
ที่มา : TQ professional

ราคาขายปลีกน้ำมันสำเร็จรูปตลาดสิงคโปร์



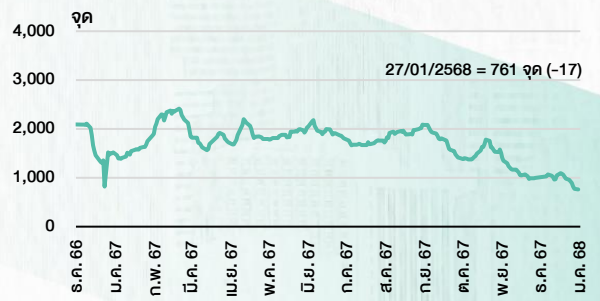
ที่มา : TOP

ราคาสังกะสี



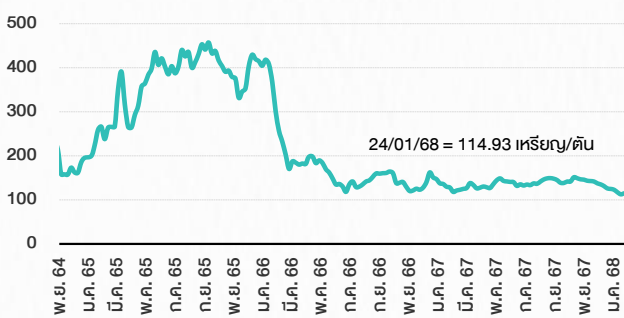
ที่มา : lme.co.uk

ดัชนีการะวาง BDI



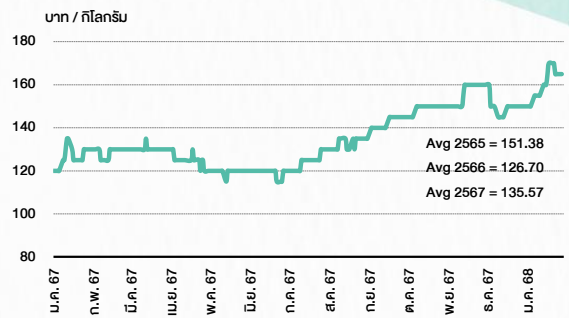
ที่มา : TQ professional

ราคาก๊าซหุงต้ม



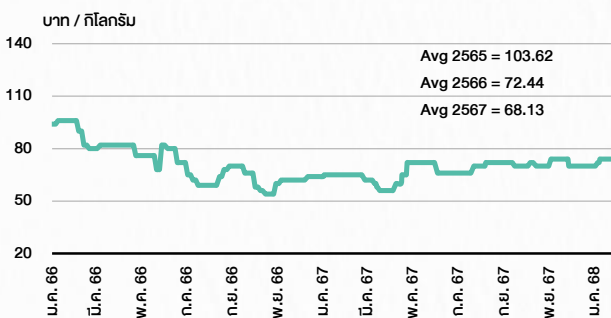
ที่มา : BANPU

ราคาถั่วขาว 61-70 ตั้ว/กก.



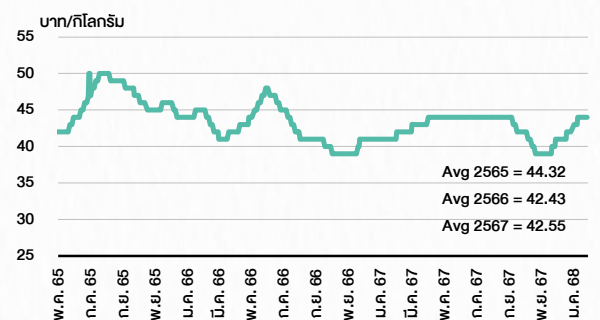
ที่มา : สำนักงานเศรษฐกิจการเกษตร

ราคาหมู



ที่มา : สำนักงานเศรษฐกิจการเกษตร

ราคาไก่เป็น



ที่มา : สำนักงานเศรษฐกิจการเกษตร

STOCK CALENDAR

 28 มกราคม 2568

January 2025				
Monday	Tuesday	Wednesday	Thursday	Friday
27	28	29	30	31
Last trading day POLAR XB KUN 6,565 existing :1cb @B1,000 XW KUN 1cb existing :850KUN-W3 New list - Warrant > MA1 SAMTEL-W2 102.99m units, B1 par New shares trading CHO 34,722,149 shrs (pp) Delist POLAR		XR NVD 5:1n @B1.30	XD KTIS @B0.05 TDEX @B0.30 TSC @B0.80 Conversion CHO-W4 1:1w @B0.23 CSC-P 1:1 EMC-W7 1:1w @B0.13 LIT-W2 1:1w @B2.00 (final) PROS-W1 1:1w @B1.00 RS-W5 2:1w @B3.00 SIMAT-W3 1.3765:1w @B21.7941	

February 2025				
Monday	Tuesday	Wednesday	Thursday	Friday
3	4	5	6	7
Last trading day TGE-W1 XD STI @B0.06	XE TGE-W1 1:1w @B1.00 (final, "SP")	XD METCO @B8.00 THAIBEV19 @tba		
10	11	12	13	14
XW IRC @B0.868	Last trading day EE-W1	PUBLIC HOLIDAY (Makha Bucha Day)	XD SBUX80X @tba	
17	18	19	20	21
		XD MSFT80X @tba		
24	25	26	27	28
			XD KSL @B0.05 PICO @B0.10 Conversion SSP-W2 1.21:1w @B16.529 TGE-W1 1:1w @B1.00 (final)	

March 2025				
Monday	Tuesday	Wednesday	Thursday	Friday
3	4	5	6	7
10	11	12	13	14
Conversion EE-W1 1.4825:1w @B1.00 (final)	Delist EE-W1			
17	18	19	20	21
24	25	26	27	28
XW COMAN 2 existing: 0COMAN-W1			XD TOYOTA80 @tba	
31				

ที่มา: set.or.th

SET ESG Ratings

ระดับคะแนนรวม 90-100 = AAA

ระดับคะแนนรวม 80-89 = AA

ระดับคะแนนรวม 65-79 = A

ระดับคะแนนรวม 50-64 = BBB

บริษัทจดทะเบียนที่ได้รับการประกาศผลประเมินหุ้นยั่งยืน SET ESG Ratings เป็นบริษัทที่มีการนำแนวคิดด้านความยั่งยืนเข้าเป็นส่วนหนึ่งในกระบวนการดำเนินธุรกิจ โดยคำนึงถึงการบริหารความเสี่ยงและเตรียมพร้อมรับความเสี่ยงที่เกิดขึ้นใหม่ (Emerging Risks) พร้อมรับมือกับปัจจัยการเปลี่ยนแปลงด้านสังคมและสิ่งแวดล้อม เพิ่มขีดความสามารถในการแข่งขัน และให้ความสำคัญกับผู้มีส่วนได้เสียทุกภาคส่วน

การกำกับดูแลกิจการของบริษัทจดทะเบียน (CGR)

ระดับคะแนน 5 (90-100) : ดีเลิศ

ระดับคะแนน 4 (80-89) : ดีมาก

ระดับคะแนน 3 (70-79) : ดี

ไม่ปรากฏชื่อในรายงาน CGR : -

การสำรวจและให้คะแนนของ CGR จะพิจารณาจากข้อมูลที่บริษัทจดทะเบียนเปิดเผยต่อสาธารณะ เช่น รายงานประจำปี แบบแสดงรายการข้อมูลประจำปี ที่นำส่งสำนักงานคณะกรรมการ ก.ล.ด. หนังสือนัดประชุมและรายงานการประชุมผู้ถือหุ้น ข้อมูลเกี่ยวกับบริษัทที่เผยแพร่ผ่านตลาดหลักทรัพย์ฯ และสำนักงานคณะกรรมการ ก.ล.ด. ข้อมูลอื่นๆ ที่เปิดเผยต่อสาธารณะ เช่น เว็บไซต์บริษัท เป็นต้น โดยจะพิจารณาเฉพาะข้อมูลตั้งแต่เดือนมกราคมของปีก่อนปี ที่ทำการสำรวจ จนถึงวันที่ประกาศผลของปีทำการสำรวจเท่านั้น เพื่อสะท้อนให้เห็นพัฒนาการของการกำกับดูแลกิจการของบริษัทจดทะเบียนไทยอย่างชัดเจนมากที่สุด ดังนั้นบริษัทจดทะเบียนจึงควรเปิดเผยข้อมูลการปฏิบัติตามหลักการกำกับดูแลกิจการสู่สาธารณชนในเอกสารเผยแพร่ของบริษัทหรือเว็บไซต์ รวมทั้งช่องทางต่างๆ ให้มากที่สุด และควรจัดทำเอกสารทั้งภาษาไทยและภาษาอังกฤษ ซึ่งเป็นประโยชน์ต่อบริษัททั้งในแง่ของการมีผลการประเมินที่ดีขึ้น และเป็นข้อมูลสำหรับการตัดสินใจลงทุนของนักลงทุน นักวิเคราะห์ และผู้สนใจ อีกทั้งเป็นการช่วยเพิ่มความเชื่อมั่นที่มีต่อบริษัทมากยิ่งขึ้นด้วย

การป้องกันการมีส่วนเกี่ยวข้องกับคอร์รัปชันในตลาดทุนไทย (Anti-Corruption)

เข้าร่วมปฏิบัติของภาคเอกชนไทยในการต่อต้านการทุจริต (Thailand's Private Sector Collective Action Coalition Against Corruption: CAC)

โครงการที่ได้รับการสนับสนุนการจัดทำโดยรัฐบาลและสำนักงานคณะกรรมการป้องกันและปราบปรามการทุจริตแห่งชาติ (ป.ป.ช.) โดยโครงการนี้เริ่มดำเนินการโดยความร่วมมือของ 8 องค์กรชั้นนำ อันได้แก่ สมาคมส่งเสริมสถาบันกรรมการบริษัทไทย หอการค้าไทย หอการค้านานาชาติ สมาคมบริษัทจดทะเบียนไทย สมาคมธนาคารไทย สภาธุรกิจตลาดทุนไทย สภาอุตสาหกรรมแห่งประเทศไทย และสภาอุตสาหกรรมท่องเที่ยวแห่งประเทศไทย ซึ่งมีวัตถุประสงค์เพื่อผลักดันให้เกิดการต่อต้านการทุจริตในวงกว้าง นอกจากนี้ คณะกรรมการเข้าร่วมปฏิบัติฯ ยังได้แต่งตั้งให้สมาคมส่งเสริมสถาบันกรรมการบริษัทไทย ทำหน้าที่เป็นเลขานุการและองค์กรสนับสนุนดำเนินโครงการ

ก.ล.ด. ได้ดำเนินมาตรการอย่างต่อเนื่องในการสนับสนุนให้บริษัทจดทะเบียน และผู้ประกอบการซึ่งเป็นตัวกลางในการให้บริการในตลาดทุน (ได้แก่ บริษัทหลักทรัพย์ บริษัทหลักทรัพย์จัดการกองทุน และผู้ประกอบการสัญญาซื้อขายล่วงหน้า) มีนโยบายและให้ความสำคัญกับการป้องกันการมีส่วนเกี่ยวข้องกับคอร์รัปชันอย่างจริงจัง โดยส่งเสริมให้บริษัทจดทะเบียนและผู้ประกอบการเข้าร่วมโครงการเข้าร่วมปฏิบัติของภาคเอกชนไทยในการต่อต้านการทุจริต (THAILAND'S PRIVATE SECTOR COLLECTIVE ACTION COALITION AGAINST CORRUPTION: "CAC") ซึ่งดำเนินการโดยสมาคมส่งเสริมสถาบันกรรมการบริษัทไทย (THAI INSTITUTE OF DIRECTORS)

Security	CG Report	SET ESG Ratings	CAC Anti-Corruption	Security	CG Report	SET ESG Ratings	CAC Anti-Corruption	Security	CG Report	SET ESG Ratings	CAC Anti-Corruption	Security	CG Report	SET ESG Ratings	CAC Anti-Corruption	Security	CG Report	SET ESG Ratings	CAC Anti-Corruption
24CS	-	-	-	CH	4	-	-	I2	5	-	-	NATION	5	-	-	SAF	5	-	-
2S	4	-	Yes	CHAO	4	-	-	ICC	5	-	Yes	NC	4	-	-	SAFARI	-	-	-
3K-BAT	-	-	-	CHARAN	3	-	-	ICHI	5	A	Yes	NCAP	4	-	Yes	SAFE	-	-	-
A	-	-	-	CHASE	5	-	-	ICN	3	-	-	NCH	5	-	-	SAK	5	A	Yes
A5	3	-	-	CHAYO	3	-	-	IFS	4	-	Yes	NCL	4	-	-	SALEE	3	-	-
AAI	4	-	Yes	CHEWA	5	-	Yes	IHL	-	-	-	NCP	-	-	-	SAM	-	-	-
AAV	5	-	-	CHG	3	-	-	IG	3	-	-	NDR	4	A	-	SMART	5	-	-
ABM	5	-	-	CHIC	3	-	-	III	5	BBB	Yes	NEO	-	-	-	SAMCO	3	-	-
ACAP	-	-	-	CHO	-	-	-	ILNK	5	-	Yes	NEP	-	-	Yes	SAMTEL	5	-	-
ACC	-	-	-	CHOTI	3	-	Yes	ILM	5	BBB	Yes	NER	5	A	Yes	SANKO	3	-	-
ACE	5	AA	-	CHOW	5	-	Yes	IMH	3	-	-	NETBAY	-	-	-	SAPPE	4	BBB	Yes
ACG	5	A	-	CIG	4	-	Yes	IND	5	-	-	NEW	-	-	-	SAT	5	AA	Yes
ADD	4	A	Yes	CIG	4	-	Yes	INTUCH	5	AA	Yes	NETS	-	-	-	SAUCE	-	-	-
ADD	3	-	-	CIMBT	5	-	Yes	INGRS	-	-	-	NEX	-	-	-	SAV	5	-	-
ADVANC	5	AAA	Yes	CITY	3	-	-	INOX	3	-	Yes	NFC	-	-	-	SAWAD	5	BBB	-
ADVICE	-	-	-	CIVL	5	-	-	INSET	5	-	-	NKI	5	-	Yes	SAWANG	-	-	-
AE	5	-	Yes	OK	5	A	-	INSURE	4	-	Yes	NL	-	-	-	SC	5	AA	Yes
AEGENTS	4	-	-	OKP	5	AAA	-	INTUCH	5	AA	Yes	NWCL	-	-	-	SCAP	5	-	-
AF	5	-	Yes	QM	4	-	-	IP	5	-	-	NOBLE	5	AA	Yes	SCB	5	AA	Yes
AFC	-	-	-	QMAN	-	-	-	IR	5	A	-	NOK	-	-	-	SCC	5	AAA	Yes
AGE	5	BBB	-	CMC	3	-	Yes	IRCP	3	-	-	NOVA	3	-	-	SCCC	5	AA	Yes
AH	5	A	Yes	CMO	-	-	-	IRPC	5	AA	Yes	NPX	-	-	-	SCG	5	A	Yes
AHC	4	-	-	CMR	-	-	-	IT	5	-	-	NRF	5	A	Yes	SCGD	5	AAA	Yes
AI	4	-	Yes	CNT	5	-	-	ITC	-	-	-	NRL	5	-	-	SCGP	5	AAA	Yes
AIE	3	-	-	COCCO	4	-	-	ITD	-	-	-	NTSC	5	-	-	SCI	3	-	-
AIRA	4	-	Yes	COLOR	5	A	-	ITEL	5	A	Yes	NTV	3	-	-	SCL	-	-	-
AIT	5	-	-	COM7	5	A	Yes	ITNS	5	-	-	NUSA	-	-	-	SCM	5	-	Yes
AJA	5	AAA	Yes	COMAN	4	-	-	ITTHI	5	-	-	NV	3	-	-	SCN	5	-	Yes
AJK	-	-	-	CPALL	5	AAA	Yes	IVL	5	AA	Yes	NVD	5	AA	-	SCP	-	-	-
AKP	5	-	Yes	CPANEL	3	-	-	J	3	-	-	NWR	5	-	-	SCD	-	-	-
AKR	5	-	-	CPAXT	5	AAA	Yes	JAK	5	-	-	NYT	5	A	-	SE	3	-	-
AKS	-	-	-	CPF	5	AAA	Yes	JAS	5	-	Yes	OCC	5	-	Yes	SEAF	5	-	-
ALLA	5	-	-	CPH	-	-	-	JCK	4	-	-	OGC	3	-	Yes	SEAOL	5	-	Yes
ALPHA	-	-	-	CPI	4	-	Yes	JCKH	3	-	-	OHTL	-	-	-	SECURE	4	-	-
ALT	5	-	-	CPL	5	-	Yes	JCT	-	-	-	OKJ	-	-	-	SE-ED	3	-	Yes
ALLCON	3	-	-	CPN	5	AA	-	JDF	4	-	-	ONEE	-	-	-	SELIC	5	A	Yes
AMA	5	-	Yes	CPR	-	-	-	JKN	-	-	-	OR	5	AAA	Yes	SENA	5	-	Yes
AMANA	-	-	Yes	CPT	-	-	-	JMART	4	-	-	ORI	5	AA	Yes	SENX	5	-	Yes
AMARC	-	-	-	CPW	5	-	Yes	JMT	3	-	-	ORN	-	-	-	SENFLEX	4	-	Yes
AMARIN	5	-	-	CRANE	-	-	-	JPARK	3	-	-	OSP	5	AA	Yes	SFT	4	-	-
AMATA	5	AAA	Yes	CRG	5	AAA	Yes	JR	3	-	Yes	PACO	3	-	-	SFT	4	-	-
AMATAV	5	AA	Yes	CRD	5	-	-	JSP	3	-	-	PAF	-	-	-	SFT	4	-	-
AMC	3	-	-	CREDIT	5	-	-	JTS	5	BBB	Yes	PANEL	3	-	-	SGF	5	-	-
AMR	3	-	-	CSC	5	BBB	Yes	JUBILE	3	-	-	PAP	5	A	Yes	SGP	5	AA	Yes
ANAN	5	-	-	CSP	3	-	-	K	5	-	-	PATO	4	-	Yes	SHANG	-	-	-
ANI	-	-	-	CSR	-	-	-	KAMART	-	-	-	PB	5	AA	Yes	SHR	5	A	-
AOT	5	A	-	CSS	4	-	-	KASET	-	-	Yes	PCC	5	-	-	SIAM	-	-	-
AP	5	AA	Yes	CTW	5	-	-	KBAN	5	AAA	Yes	PCT	-	-	-	SIAM	-	-	-
APCO	4	-	-	CV	5	-	Yes	KBS	3	-	-	PCSGH	5	BBB	Yes	SIAT	-	-	-
APCS	4	-	Yes	CWT	-	-	-	KC	-	-	-	PDG	4	-	Yes	SINGER	3	-	-
APO	-	-	-	D	-	-	-	KCAR	3	-	Yes	PDJ	5	-	Yes	SINO	4	-	-
APP	-	-	-	DCC	5	-	Yes	KCC	5	-	Yes	PEACE	-	-	-	SIRI	5	AA	Yes
APURE	4	-	-	DOON	-	-	-	KCE	5	-	Yes	PEER	5	A	-	SIS	5	-	Yes
AQUA	-	-	-	DDP	3	-	-	KCG	5	-	-	PERM	-	-	-	SISB	3	-	-
ARIN	3	-	-	DELTA	5	-	Yes	KCM	-	-	-	PF	-	-	-	SITHAI	5	A	Yes
ARIP	4	-	-	DEMCO	5	A	Yes	KDH	-	-	-	PG	5	-	Yes	SJWD	5	AA	-
ARROW	4	BBB	-	DEXON	3	-	-	KEX	5	BBB	-	PHG	3	-	-	SK	-	-	-
AS	-	-	Yes	DHOUSE	-	-	-	KGEN	-	-	Yes	PHOL	5	A	Yes	SKE	5	-	-
ASAP	-	-	-	DIMET	-	-	Yes	KGI	4	-	Yes	PICO	-	-	-	SKN	3	-	-
ASEFA	3	-	-	DITTO	5	-	-	KIAT	-	-	-	PIMO	-	-	Yes	SKR	-	-	-
ASIA	3	-	-	DMT	5	A	Yes	KISS	3	-	-	PIN	3	-	-	SKY	3	-	-
ASIAN	4	-	Yes	DOD	3	-	-	KJL	4	-	-	PJW	4	A	-	SLP	-	-	-
ASIMAR	5	-	-	DOHOME	5	-	Yes	KK	3	-	-	PK	-	-	Yes	SM	5	-	Yes
ASK	5	-	Yes	DPAINT	3	-	-	KKC	-	-	-	PL	-	-	Yes	SMART	-	-	-
ASN	3	-	-	DRT	5	AA	Yes	KKP	5	BBB	Yes	PLANS	5	AA	Yes	SMD	3	-	-
ASP	5	-	Yes	DTCENT	4	-	-	KLNQ	-	-	-	PLANET	-	-	-	SMT	-	-	-
ASW	5	A	Yes	DTCI	-	-	-	KOOL	-	-	-	PLAT	5	-	Yes	SMP	5	AA	Yes
ATP30	4	-	-	DUSIT	5	-	Yes	KSL	5	BBB	Yes	PLE	-	-	-	SMT	4	-	-
AU	-	-	-	DV8	3	-	-	KTB	5	AAA	Yes	PLT	-	-	-	SNC	5	A	Yes
AUCT	4	-	-	EA	-	-	Yes	KTC	5	AAA	Yes	PLUS	5	-	-	SNNP	5	-	-
AURA	5	-	-	EASON	3	-	-	KTIS	4	-	-	PM	5	A	Yes	SNP	5	A	Yes
AWO	5	A	Yes	EASTW	5	AA	Yes	KTMS	5	-	-	PMO	-	-	-	SO	-	-	-
AYUD	4	-	Yes	EAF	5	-	Yes	KUMWEL	5	A	-	PMTA	-	-	-	SOLAR	-	-	-
B	5	-	Yes	ECL	5	-	-	KUN	4	-	-	POLAR	-	-	-	SONIC	5	-	-
B52	-	-	-	EE	3	-	-	KWC	3	-	-	POLY	4	-	-	SORKON	3	-	Yes
BA	4	BBB	-	EFORL	3	-	-	KWI	-	-	-	PORT	5	-	-	SPA	-	-	-
BAFS	5	AA	Yes	EGCO	5	AA	Yes	KWM	-	-	-	PPM	-	-	-	SPACK	-	-	Yes
BAM	5	-	-	EKH	3	-	-	KYE	3	-	-	PPY	5	A	Yes	SPALI	5	AA	Yes
BANPU	5	AAA	Yes	EMC	-	-	-	L&E	4	-	Yes	PPM	-	-	-	SPC	5	-	Yes
BAY	5	AAA	Yes	EP	-	-	Yes	LALIN	5	-	-	PPS	5	AA	Yes	SPCG	4	-	-
BBGI	5	AA	Yes	EPG	5	AA	Yes	LANNA	5	-	Yes	PPS	5	AA	Yes	SPG	3	-	-
BBIK	4	-	-	ERW	5	A	Yes	LDC	3	-	-	PR9	5	AAA	Yes	SPI	5	A	Yes
BBL	5	AA	Yes	ESTAR	3	-	-	LEE	-	-	-	PRAKIT	-	-	-	SPRC	5	-	Yes
BBC	4	-	-	ETC	5	AA	Yes	LEO	3	-	-	PRAPAT	3	-	-	SPREME	-	-	-
BCH	5	AA	Yes	ETE	5	-	Yes	LH	5	A	Yes	PREB	4	-	Yes	SPVI	4	-	-
BOP	5	AAA	Yes	ETL	3	-	-	LHFG	5	BBB	Yes	PRECHA	-	-	-	SQ	-	-	-
BOPG	5	AA	Yes	EURO	-	-	-	LHK	4	-	Yes	PRG	5	-	Yes	SR	5	-	-
BCT	-	-	-	EVER	4	-	-	LIT	5	BBB	-	PRI	3	-	-	SRICHA	-	-	Yes
BDM5	5	AA	-	FAD	-	-	-	LDXLEY	5	-	-	PRIME	5	-	-	SRS	-	-	-
BES	4	-	Yes	FANCY	3	-	-	LPH	-	-	-	PRIN	5	-	-	SSC	5	-	-
BEAUTY	-	-	-	FE	4	-	-	LPN	5	-	Yes	PRINC	-	-	-	SSF	5	-	Yes
BEC	5	-	Yes	FLOYD	5	-	-	LRH	5	-	Yes	PRM	5	-	Yes	SSP	5	-	Yes
BEM	5	AA	-	FM	-	-	-	LST	5	-	-	PRO	-	-	-	SSSC	5	BBB	Yes
BEYOND	5	-	Yes	FMT	-	-	-	LTS	-	-	-	PROEN	3	-	-	SST	3	-	-
BGC	5	AA	Yes	FN	5	-	-	M	5	-	Yes	PROS	3	-	Yes	STA	5	AAA	Yes
BGRM	5	AAA	Yes	FNS	3	-	Yes	MAGURO	5	-	-	PROUD	4	-	-	STANLY	4	-	-
BGT	-	-	-	FORTH	4	-	-	MAJOR	5	AA	Yes	PRTR	5	-	Yes	STC	3	-	-
BH	4	-	-	FPI	5	AA	Yes	MALEE	5	-	Yes	PSG	4	-	-	STECH	-	-	-
BIG	3	-	-	FPT	5	AA	Yes	MANRIN	-	-	-	PSH	5	BBB	Yes	STECON	5	A	-
BIOTEC	3	-	-	FSMART	4	-	Yes	MASTER	-	-	-	PSL	5	A	Yes	STGT	5	AAA	Yes
BIS	3	-	-	FSX	4	-	Yes	MATCH	4	-	Yes	PSP	-	-	-	STHAI	-	-	-
BIZ	4	-	-	FTE	5	-	Yes	MAT	-	-</									