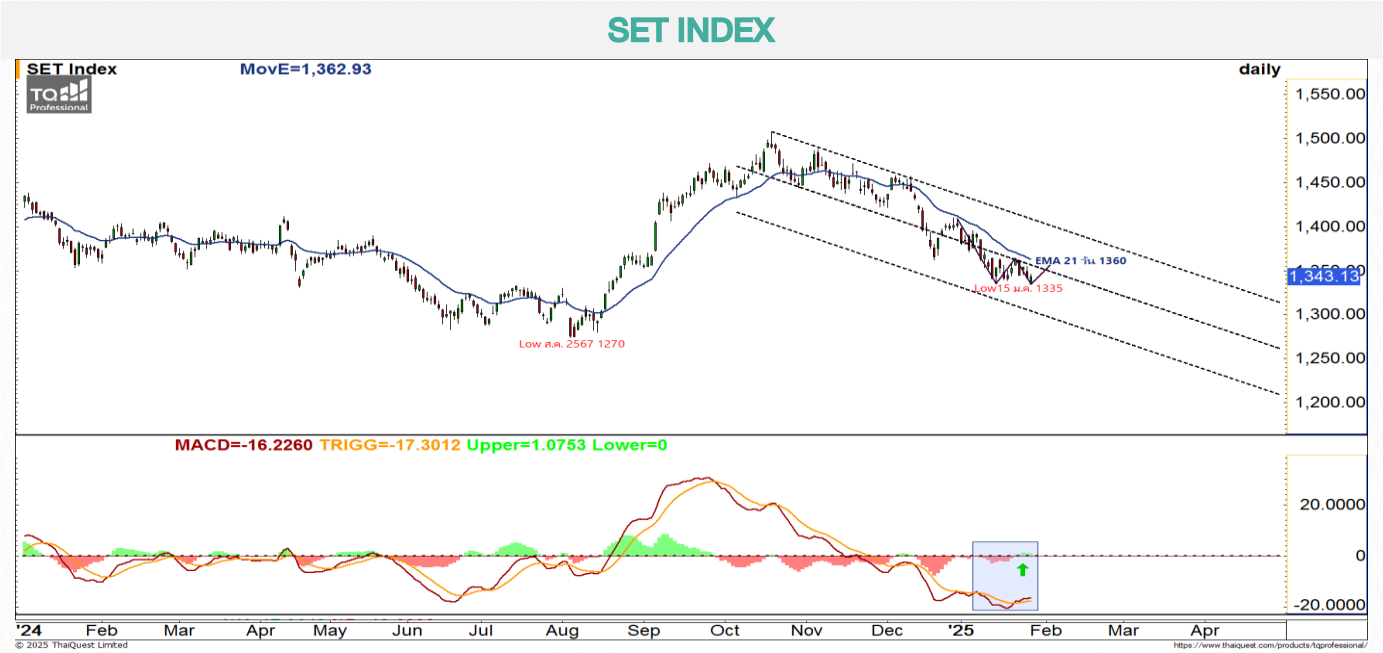


WORLD OF TECHNICAL

กลยุทธ์ลงทุนทางเทคนิค



🕒 29 มกราคม 2568



แนวรับ: 1335*-1338 จุด

แนวต้าน: 1357-1363 จุด

ประเด็นวิเคราะห์:

- 28 ม.ค. ต่างชาติกลับมาซื้อ 1,918 ลบ. (YTD ขายสุทธิสะสม 7,593 ลบ.) สถาบันขาย 796 ลบ. พอร์ตโบรกซื้อ 16 ลบ. รายย่อยขาย 1,138 ลบ.
- รายวันจะให้รอบกลับตัว “Double Bottoms” เมื่อเริ่มทะลุแนวต้าน 1350 จุด และจะยืนยันเมื่อพันเส้นค่าเฉลี่ย 21 วัน 1360 จุดเป็นอย่างน้อย เพื่อหลุดจากกรอบ “Falling Wedge” ตาม MACD Histogram (ส่วนต่างระหว่าง MACD Line และ Signal Line) เป็นบวก-MACD Line อยู่เหนือ Signal Line ระบุการกลับตัวของแนวโน้ม หรือสัญญาณ “ซื้อ” วันปิดหลุด Low 15 ม.ค. 1335 จุด เสียจ่อฐานลึก 1300 จุดและ Low ส.ค. ที่ผ่านมา 1270 จุด

- กรอบวันนี้ 1338-1357/1363 จุด

สรุป:

- Trading ยิงเน้น Lock กำไรสั้นๆ ต่อเนื่อง จนกว่าจะติดพันแนวต้าน 1360 จุด เพื่อใช้ความเสถียร **Stop Loss หากดัชนีหลุด 1335 จุด**

Top 5 Most Active Value (BLOCK TRADE)

Stock	Support	Resistance	Recommend
1 DELTA	130.00	140.00	รับวันหลังจากแตะแนวรับ 130.00 บาท Upside ระยะสั้นที่ 140 บาท
2 CPALL	54.25	59.00	ผ่านกรอบบน Symmetrical Triangle ประเมิน Upside ที่ 59.00 บาท
3 ADVANC	278.00	293.00	รอบหลักแกว่ง Sideways Up หากไม่หลุด 278 บาท โมเมนตัมยังคง
4 CCET	7.55	8.60	ปิดแท่งเทียน Hammer คาด Upside ระยะสั้นไว้ที่ 8.60 บาท
5 KTB	22.00	24.00	Breakout กรอบบน Ascending Triangle คาด Upside ที่ 24.00 บาท

ข้อมูลในเอกสารฉบับนี้ รวบรวมมาจากแหล่งข้อมูลที่เชื่อถือได้ อย่างไรก็ดี บริษัทหลักทรัพย์ เอเชีย พลัส จำกัด ไม่สามารถที่จะยืนยันหรือรับรองความถูกต้องของข้อมูลเหล่านี้ได้
 ไม่ว่าประการใดๆ บทวิเคราะห์ในเอกสารนี้ จัดทำขึ้นโดยอ้างอิงหลักเกณฑ์ทางวิชาการเกี่ยวกับหลักการวิเคราะห์ และมิได้เป็นการชี้แนะ หรือเสนอแนะให้ซื้อหรือขายหลักทรัพย์ใดๆ
 การตัดสินใจซื้อหรือขายหลักทรัพย์ใดๆ ของผู้อ่าน ไม่ว่าจะเกิดจากการอ่านบทความในเอกสารนี้หรือไม่ก็ตาม ล้วนเป็นผลจากการใช้วิจารณญาณของผู้อ่าน โดยไม่มีส่วน
 เกี่ยวข้องหรือพัวพันใดๆ กับ บริษัทหลักทรัพย์ เอเชีย พลัส จำกัด ไม่ว่ากรณีใด

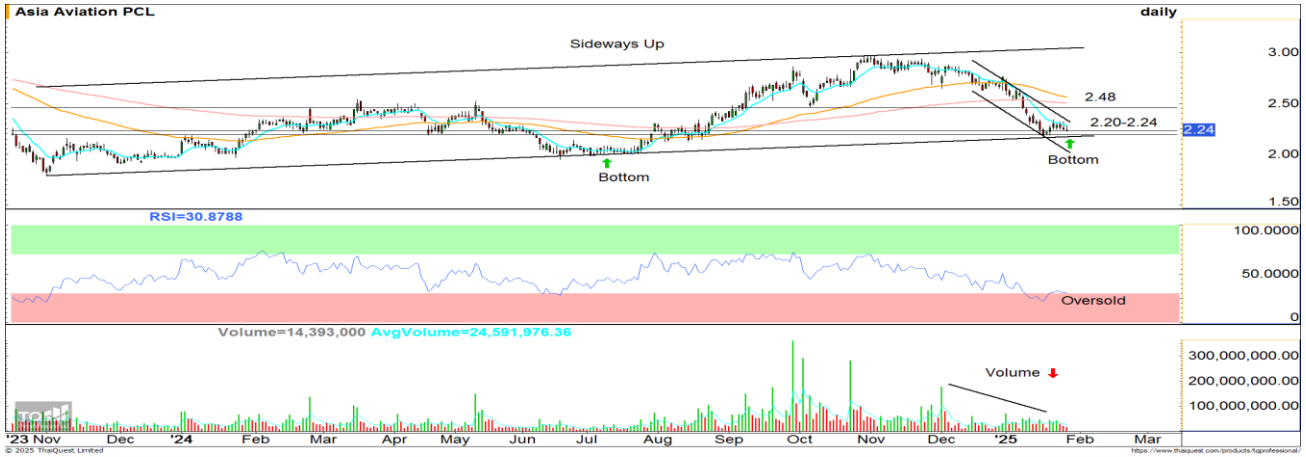
WORLD OF TECHNICAL

กลยุทธ์ลงทุนทางเทคนิค



AAV

TECHNICAL SIGNAL: ซื้อ



แนวรับ: 2.20-2.24 บาท

แนวต้าน: 2.48 บาท

ประเด็นวิเคราะห์:

- AAV รอบหลักแกว่งตามกรอบ Sideways Up นับตั้งแต่ต้นปี 67 จนที่การฟอร์มตัวล่าสุดดึงกลับจากกรอบล่าง Channel ทดสอบฐานล่างแนวรับช่วง 2.20-2.24 บาท ด้วยวอลุ่มที่เบา สะท้อน Downside จำกัด ประเมินเป้าหมายรับวานีไว้ที่ 2.48 บาท
- RSI พ้นตัวกลับจากเขต Oversold สนับสนุน Price Action

คำแนะนำ:

- AAV รับบริเวณ 2.20-2.24 บาท เป้าทำกำไร 2.48 บาท Cut Loss เมื่อแตะที่ 2.14 บาท

ROJNA

TECHNICAL SIGNAL: ซื้อ



แนวรับ: 6.00 บาท

แนวต้าน: 6.50 บาท

ประเด็นวิเคราะห์:

- ROJNA ผ่านรอบการพักตัวตามกรอบ Downtrend Channel ปิดด้วยแท่งเทียน Bullish Breakout เหนือเส้น EMA 10 วัน ประเมินโมเมนตัมขึ้นเริ่มเด่น เน้นสะสมโซน 6.00 บาท Upside คาดทดสอบ Fibonacci Retracement 50% บริเวณ 6.50 บาท
- RSI แรงสู่ระดับ 50 บ่งชี้การเข้าสู่เขต Bullish Zone สนับสนุน Price Action

คำแนะนำ:

- ROJNA รับบริเวณ 6.00 บาท เป้าทำกำไร 6.50 บาท Cut Loss เมื่อแตะที่ 5.80 บาท

WORLD OF TECHNICAL

กลยุทธ์ลงทุนทางเทคนิค



ASPS Technical Portfolio

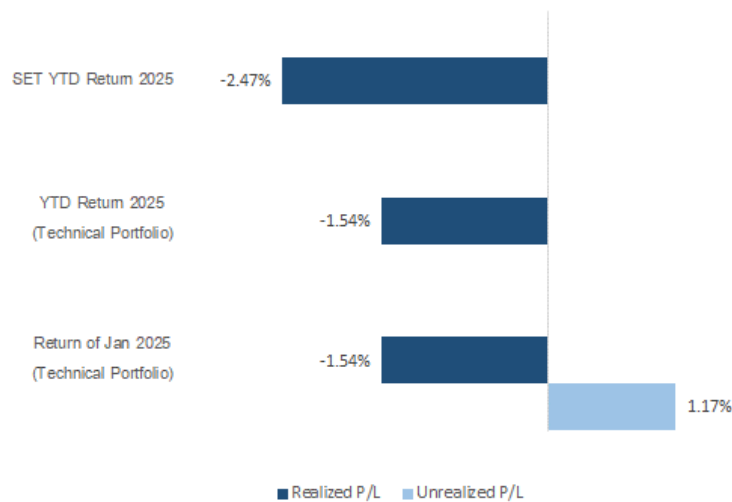
Date	Stock	Target	Cut	Price		Return	Weight	Action
		Price	Loss/	Start	Close	%		
TECHNICAL BUY SIGNAL								
29-Jan-25	AAV	2.48	2.14	N.A.	2.26	N.A.	7.50%	รับบริเวณ 2.20-2.24 บาท
29-Jan-25	ROJNA	6.50	5.80	N.A.	6.05	N.A.	7.50%	รับบริเวณ 6.00 บาท
28-Jan-25	CENDEL	33.00	28.75	29.50	30.25	2.54%	7.50%	เปิดสถานะได้ที่ 29.50 บาท
28-Jan-25	MTC	46.50	42.50	44.00	45.50	3.41%	7.50%	เปิดสถานะได้ที่ 44.00 บาท
28-Jan-25	BTG	18.80	17.10	17.70	17.80	0.56%	7.50%	เปิดสถานะได้ที่ 17.70 บาท
28-Jan-25	PLANB	7.60	6.70	6.95	7.35	5.76%	7.50%	เปิดสถานะได้ที่ 6.95 บาท
27-Jan-25	COM7	24.30/25.75	22.40	22.90	23.70	3.49%	7.50%	เปิดสถานะได้ที่ 22.90 บาท
27-Jan-25	ERW	3.74	3.34	3.44	3.42	-0.58%	7.50%	เปิดสถานะได้ที่ 3.44 บาท
27-Jan-25	CPN	58.00	51.75	53.50	53.75	0.47%	7.50%	เปิดสถานะได้ที่ 53.50 บาท
27-Jan-25	AEONTS	128.50	115.00	N.A.	118.00	N.A.	7.50%	Follow Buy ที่ 118.50 บาท
24-Jan-25	CRC	36.00	33.00	33.75	34.75	2.96%	7.50%	ปิดสถานะ*
24-Jan-25	TIDLOR	17.90	16.20	16.70	17.40	4.19%	7.50%	ปิดสถานะ*
24-Jan-25	SPALI	18.30	16.70	N.A.	16.80	N.A.	7.50%	ปิดสถานะ*
24-Jan-25	MALEE	9.50	8.15	8.45	8.65	2.37%	7.50%	ปิดสถานะ*

*หมายเหตุ: หากราคาไม่ถึงเป้าหมายที่กำหนดภายใน 3 วัน แนะนำปิดสถานะเพื่อลดความเสี่ยง

**ปรับกลยุทธ์: เปลี่ยนจุดเข้าซื้อหรือจุดขาย

ที่มา: สายงานวิจัย บล. เอเชีย พลัส

Accumulated Return of Technical Portfolio



ที่มา: สายงานวิจัย บล. เอเชีย พลัส

WORLD OF TECHNICAL

กลยุทธ์ลงทุนทางเทคนิค



SET50 INDEX FUTURES

S50H25 : LONG



แนวรับ: 865* จุด

แนวต้าน: 880-885 จุด

ประเด็นวิเคราะห์:

- 28 ม.ค. ต่างชาติ Short หนาแน่น 20,963 สัญญา สถาบัน Long สุทธิ 1,942 สัญญา รายย่อยกลับมา Long สุทธิ 19,021 สัญญา
- เมื่อวาน S50H25 ไม่หลุดแนว Stop Loss 865 จุด และติดกลับทันที ดังนั้นให้รอฟื้น "Double Bottoms" โดยจะยืนยันขึ้นเมื่อพ้น 885 จุด เพราะจะหลุดกรอบ Sideways "Falling Wedge" ช่วง 865-885 จุด ขณะที่ Slow Stochastic กลับมามี Momentum บวก แต่ Historical Volatility (HV) ของ SET50 INDEX อยู่ที่ 17.45% แสดงว่าผลตอบแทนของหุ้น SET50 มีการกระจายตัวประมาณ 17% จากค่าเฉลี่ยในช่วงเวลาที่กำหนด ซึ่งถือว่าสูงเมื่อเทียบกับค่าเฉลี่ย ฉะนั้นการหวังตัวของดัชนียังมีความเสี่ยง ส่งผลให้ Upside ของ S50H25 ยังจำกัด

คำแนะนำ: (ซื้อขายวันสุดท้าย 28 มี.ค. 68)

- ต้นทุน Long เฉลี่ย 878 จุด ถือรอทำกำไร 885-890 จุด Cut Loss หลุด 865 จุด

SINGLE STOCK FUTURES

BJCH25 : LONG



แนวรับ: 22.60 บาท

แนวต้าน: 23.80 บาท

ประเด็นวิเคราะห์:

- รูปแบบระยะสะสมภายใต้กรอบ Outside Bar ยืนยันด้วยแท่งเทียนฟอร์มจิงหะ: Higher Low สะท้อน Downside ที่เริ่มจำกัด
- Slow Stochastic %K ตัด %D ขึ้นจากเขต Oversold สนับสนุน Price Action

คำแนะนำ:

- ถือ Long BJCH25 ทุน 22.37 บาท เป้าทำกำไร 23.80 บาท Cut Loss 0.40 บาทจากทุน

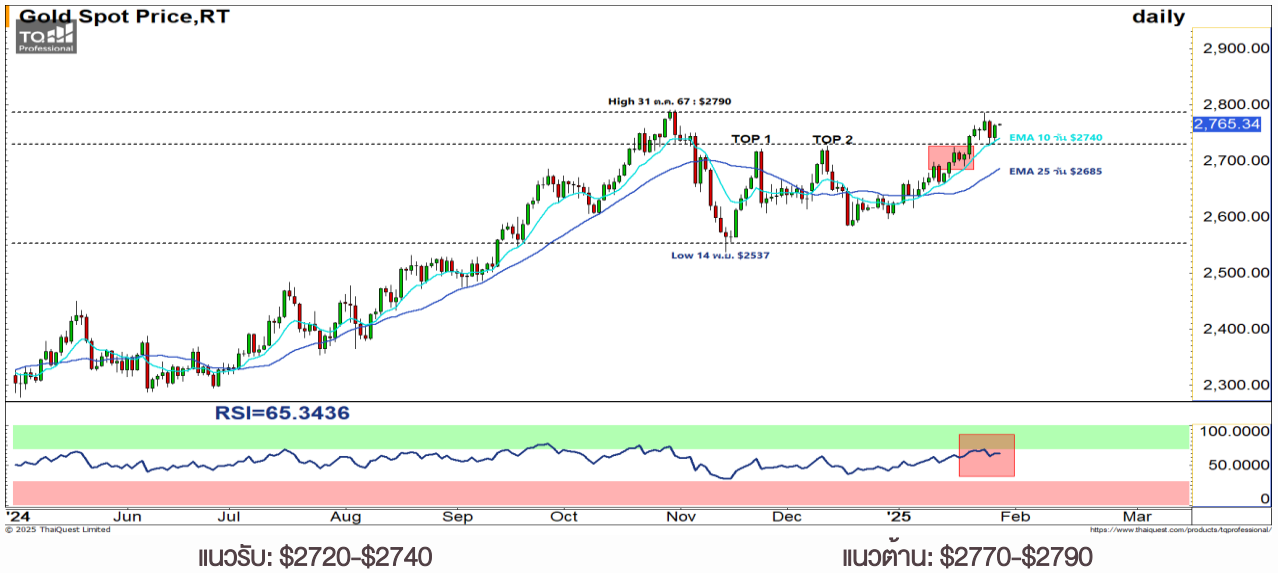
WORLD OF TECHNICAL

กลยุทธ์ลงทุนทางเทคนิค



GOLD ONLINE FUTURES

GOH25 : รอปิด SHORT



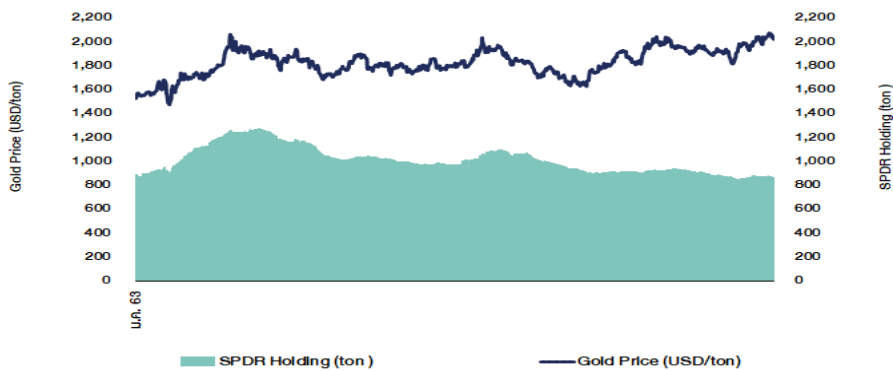
ประเด็นวิเคราะห์:

- (+) ตลาด Focus ที่การประชุม FED 28-29 ม.ค. นี้ คาดคงดอกเบี้ยที่ 4.50% และรอดูถ้อยแถลงต่อทิศทางดอกเบี้ยในอนาคต ขณะที่ FED Watch Tool คาดว่า FED จะเริ่มปรับลดดอกเบี้ย 0.25% สู่ระดับ 4.25% ในการประชุมเดือน มี.ย. จากเดิม พ.ค. และลดอีกครั้ง 0.25% สู่ระดับ 4.00% ในการประชุมเดือน ต.ค. จากเดิม ก.ย. แต่น้ำหนักทั้ง 2 ครั้งยังคงต่ำกว่า 50%
- (+) 28 ม.ค. ที่ผ่านมา กองทุน SPDR ซื้อทองคำเป็นวันแรกในรอบ 6 วันทำการ 4.02 ตัน หนุนยอดรวมปรับขึ้นแตะระดับ 861.04 ตัน
- (-) รอบนี้ดัชนีค่าเงินดอลลาร์อ่อนค่าไม่ต่ำกว่า 106 จุด มีโอกาสสลับเชิงค่าช่วงสั้นเข้าหา 108-109 จุด
- (+/-) ความเสี่ยงที่รออยู่ คือ ทรัมป์ประกาศเก็บภาษีนำเข้าจากเม็กซิโก และแคนาดา 25% ในวันที่ 1 ก.พ. นี้ ส่วนจีน และสหภาพยุโรปยังไม่มีรายละเอียด
- แนวโน้ม Gold Spot ยังเสี่ยงสูงที่จะเกิด "Double Tops" โดยเฉพาะหลุดเส้นค่าเฉลี่ย 10 วันที่ยกสูงขึ้นมาที่ \$2740 ประเมินโอกาสทำ All Time High เหนือ \$2800 ยังมีความเป็นไปได้จำกัด เนื่องจากดัชนีค่าเงินดอลลาร์ที่มีรอบสลับเชิงค่าสู่ 108-109 จุด และสัญญาณทางเทคนิค เช่น RSI มีอัตราเร่งของ Momentum บวกลดลง

คำแนะนำ: (ซื้อขายวันสุดท้าย 28 มี.ค. 68)

- ต้นทุนเฉลี่ย Short ที่ \$2792 รอทำกำไรช่วงย่อ \$2720-\$2740 Cut Loss ที่: \$2830

SPDR Gold Shares



ที่มา: สายงานวิจัย บล. เอเชีย พลัส

WORLD OF TECHNICAL

กลยุทธ์ลงทุนทางเทคนิค



สถานะนักลงทุน

UNDERLYING	Close	Chg	%Chg	สถาปนาซื้อขาย
SET50	876.49	2.64	0.30%	28/11/25

Symbol	Settle	Chg	%Chg	Vol.	OI	OI Chg
S50F25	877.40	0.8	0.1%	58	425	26
S50G25	876.30	1.7	0.2%	122	200	-8
S50H25	874.10	2.8	0.3%	179,352	469,322	8,827
S50M25	869.60	2.8	0.3%	11,221	49,618	-197
S50U25	866.80	3.0	0.3%	2,781	23,303	6
S50Z25	866.50	2.8	0.3%	2,959	7,769	468

ที่มา: สายงานวิจัย บล. เอเชีย พลัส (*MTD 30 ส.ค.67-28 ม.ค.68)

ภาพรวมการซื้อขาย SET50 Index

UNDERLYING	Close	Chg	%Chg	สถาปนาซื้อขาย
SET50	876.49	2.64	0.30%	28/11/25

Symbol	Settle	Chg	%Chg	Vol.	OI	OI Chg
S50F25	877.40	0.8	0.1%	58	425	26
S50G25	876.30	1.7	0.2%	122	200	-8
S50H25	874.10	2.8	0.3%	179,352	469,322	8,827
S50M25	869.60	2.8	0.3%	11,221	49,618	-197
S50U25	866.80	3.0	0.3%	2,781	23,303	6
S50Z25	866.50	2.8	0.3%	2,959	7,769	468

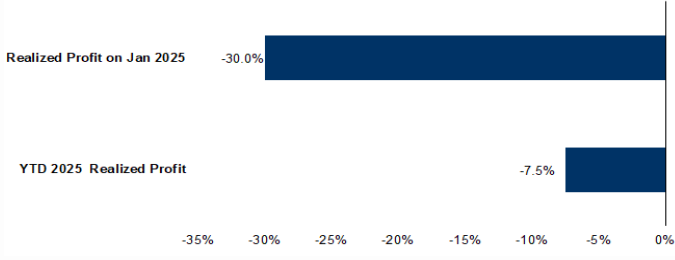
ที่มา: สายงานวิจัย บล. เอเชีย พลัส

Top 20 Most Active Volume

	Future	Settle Price	Basis	Vol	OI	OI Chang	Leverage
1	TTB25	1.94	2.32	9,548	57,728	630	7.37
2	KTCH25	51.55	7.95	3,983	68,001	-97	13.64
3	VGIH25	3.22	0.21	3,679	144,940	-47	4.28
4	OSPH25	18.59	5.15	3,672	4,202	343	16.03
5	BTSH25	6.22	23.9	3,066	22,810	-1,024	17.05
6	BANPUH25	5.23	13	3,041	51,917	1,018	6.92
7	ORH25	11.7	6.6	2,063	7,170	1,998	4.24
8	BAMH25	6.17	155	1,655	5,551	890	8.70
9	MINTH25	23.73	3.2	1,523	4,849	908	
10	SCGPH25	16.23	16.8	1,513	8,434	525	11.61
11	BGRIMH25	15.52	60	1,395	4,776	-1,392	2.72
12	BEMH25	6.73	0.29	1,008	18,176	-1,191	4.05
14	KBANKH25	161.05	15.8	885	2,756	118	6.38
15	GULFH25	59.36	1.97	855	7,008	-187	4.61
16	CPALLH25	56.75	9	850	5,658	-59	7.60
17	BDMH25	23.75	3.34	822	13,786	-398	15.81
18	COM7H25	22.59	34.75	670	11,185	-238	
19	AMATAH25	25.55	50.25	628	1,447	-3	9.07
20	AWCH25	3.18	6.75	623	27,499	504	10.21

ที่มา: สายงานวิจัย บล. เอเชีย พลัส

Tracking Performance



หมายเหตุ การคำนวณผลตอบแทนจะใช้ราคาเปิดในวันแนะนำเป็นต้นทุน เทียบกับราคาปิดล่าสุด เป็นผลตอบแทนสะสมจนถึงวันที่ฝ่ายวิจัยแนะนำให้ปิดสถานะทำกำไร/ตัดขาดทุน
ที่มา: สายงานวิจัย บล. เอเชีย พลัส

RESEARCH DIVISION

บริษัทหลักทรัพย์ เอเชีย พลัส

ประสิทธิ์ รัตนกิจภมร, CISA, CFA
นักวิเคราะห์ปัจจัยพื้นฐานด้านตลาดทุน และด้านเทคนิค
เลขทะเบียนนักวิเคราะห์: 025917

นวลพรรณ น้อยรัชชกุล, CISA
นักวิเคราะห์ปัจจัยพื้นฐานด้านตลาดทุน และด้านเทคนิค
เลขทะเบียนนักวิเคราะห์: 019994

ปวีศา เลิศกิจคุณานนท์
นักวิเคราะห์ปัจจัยพื้นฐานด้านตลาดทุน และด้านเทคนิค
เลขทะเบียนนักวิเคราะห์: 009579

ธนัฐธส เกิดนตร
นักวิเคราะห์ปัจจัยพื้นฐานด้านตลาดทุน และด้านเทคนิค
เลขทะเบียนนักวิเคราะห์: 048495

SET ESG Ratings

ระดับคะแนนรวม 90-100 = AAA

ระดับคะแนนรวม 80-89 = AA

ระดับคะแนนรวม 65-79 = A

ระดับคะแนนรวม 50-64 = BBB

บริษัทจดทะเบียนที่ได้รับการประกาศผลประเมินหุ้นยั่งยืน SET ESG Ratings เป็นบริษัทที่มีการนำแนวคิดด้านความยั่งยืนเข้าเป็นส่วนหนึ่งในกระบวนการดำเนินธุรกิจ โดยคำนึงถึงการบริหารความเสี่ยงและเตรียมพร้อมรับความเสี่ยงที่เกิดขึ้นใหม่ (Emerging Risks) พร้อมรับมือกับปัจจัยการเปลี่ยนแปลงด้านสังคมและสิ่งแวดล้อม เพิ่มขีดความสามารถในการแข่งขัน และให้ความสำคัญกับผู้มีส่วนได้เสียทุกภาคส่วน

การกำกับดูแลกิจการของบริษัทจดทะเบียน (CGR)

ระดับคะแนน 5 (90-100) : ดีเลิศ

ระดับคะแนน 4 (80-89) : ดีมาก

ระดับคะแนน 3 (70-79) : ดี

ไม่ปรากฏชื่อในรายงาน CGR : -

การสำรวจและให้คะแนนของ CGR จะพิจารณาจากข้อมูลของบริษัทจดทะเบียนเปิดเผยต่อสาธารณะ เช่น รายงานประจำปี แบบแสดงรายการข้อมูลประจำปี ที่นำส่งสำนักงานคณะกรรมการ ก.ล.ด. หนังสือนัดประชุมและรายงานการประชุมผู้ถือหุ้น ข้อมูลเกี่ยวกับบริษัทที่เผยแพร่ผ่านตลาดหลักทรัพย์ฯ และสำนักงานคณะกรรมการ ก.ล.ด. ข้อมูลอื่นๆ ที่เปิดเผยต่อสาธารณะ เช่น เว็บไซต์บริษัท เป็นต้น โดยจะพิจารณาเฉพาะข้อมูลตั้งแต่เดือนมกราคมของปีก่อนปี ที่ทำการสำรวจ จนถึงวันที่ประกาศผลของปีทำการสำรวจเท่านั้น เพื่อสะท้อนให้เห็นพัฒนาการของการกำกับดูแลกิจการของบริษัทจดทะเบียนไทยอย่างชัดเจนมากที่สุด ดังนั้นบริษัทจดทะเบียนจึงควรเปิดเผยข้อมูลการปฏิบัติตามหลักการกำกับดูแลกิจการสู่สาธารณชนในเอกสารเผยแพร่ของบริษัทหรือเว็บไซต์ รวมทั้งช่องทางต่างๆ ให้มากที่สุด และควรจัดทำเอกสารทั้งภาษาไทยและภาษาอังกฤษ ซึ่งเป็นประโยชน์ต่อบริษัททั้งในแง่ของการมีผลการประเมินที่ดีขึ้น และเป็นข้อมูลสำหรับการตัดสินใจลงทุนของนักลงทุน นักวิเคราะห์ และผู้สนใจ อีกทั้งเป็นการช่วยเพิ่มความเชื่อมั่นที่มีต่อบริษัทมากยิ่งขึ้นด้วย

การป้องกันการมีส่วนเกี่ยวข้องกับคอร์รัปชันในตลาดทุนไทย (Anti-Corruption)

เข้าร่วมปฏิบัติของภาคเอกชนไทยในการต่อต้านการทุจริต (Thailand's Private Sector Collective Action Coalition Against Corruption: CAC)

โครงการที่ได้รับการสนับสนุนการจัดทำโดยรัฐบาลและสำนักงานคณะกรรมการป้องกันและปราบปรามการทุจริตแห่งชาติ (ป.ป.ช.) โดยโครงการนี้เริ่มดำเนินการโดยความร่วมมือของ 8 องค์กรชั้นนำ อันได้แก่ สมาคมส่งเสริมสถาบันกรรมการบริษัทไทย หอการค้าไทย หอการค้านานาชาติ สมาคมบริษัทจดทะเบียนไทย สมาคมธนาคารไทย สภาธุรกิจตลาดทุนไทย สภาอุตสาหกรรมแห่งประเทศไทย และสภาอุตสาหกรรมท่องเที่ยวแห่งประเทศไทย ซึ่งมีวัตถุประสงค์เพื่อผลักดันให้เกิดการต่อต้านการทุจริตในวงกว้าง นอกจากนี้ คณะกรรมการแนวร่วมปฏิบัติฯ ยังได้แต่งตั้งให้สมาคมส่งเสริมสถาบันกรรมการบริษัทไทย ทำหน้าที่เป็นเลขานุการและองค์กรสนับสนุนดำเนินโครงการ

ก.ล.ด. ได้ดำเนินมาตรการอย่างต่อเนื่องในการสนับสนุนให้บริษัทจดทะเบียน และผู้ประกอบการซึ่งเป็นตัวกลางในการให้บริการในตลาดทุน (ได้แก่ บริษัทหลักทรัพย์ บริษัทหลักทรัพย์จัดการกองทุน และผู้ประกอบการสัญญาซื้อขายล่วงหน้า) มีนโยบายและให้ความสำคัญกับการป้องกันการมีส่วนเกี่ยวข้องกับคอร์รัปชันอย่างจริงจัง โดยส่งเสริมให้บริษัทจดทะเบียนและผู้ประกอบการเข้าร่วมโครงการแนวร่วมปฏิบัติของภาคเอกชนไทยในการต่อต้านการทุจริต (THAILAND'S PRIVATE SECTOR COLLECTIVE ACTION COALITION AGAINST CORRUPTION: "CAC") ซึ่งดำเนินการโดยสมาคมส่งเสริมสถาบันกรรมการบริษัทไทย (THAI INSTITUTE OF DIRECTORS)

Security	CG Report	SET ESG Ratings	CAC Anti-Corruption	Security	CG Report	SET ESG Ratings	CAC Anti-Corruption	Security	CG Report	SET ESG Ratings	CAC Anti-Corruption	Security	CG Report	SET ESG Ratings	CAC Anti-Corruption	Security	CG Report	SET ESG Ratings	CAC Anti-Corruption
24CS	-	-	-	CH	4	-	-	I2	5	-	-	NATION	5	-	-	SAF	5	-	-
2S	4	-	Yes	CHAO	4	-	-	ICC	5	-	Yes	NC	4	-	-	SAFARI	-	-	-
3K-BAT	-	-	-	CHARAN	3	-	-	ICHI	5	A	Yes	NCAP	4	-	Yes	SAFE	-	-	-
A	-	-	-	CHASE	5	-	-	ICN	3	-	-	NCH	5	-	-	SAK	5	A	Yes
A5	3	-	-	CHAYO	3	-	-	IFS	4	-	Yes	NCL	4	-	-	SALEE	3	-	-
AAI	4	-	Yes	CHEWA	5	-	Yes	IHL	-	-	-	NCP	-	-	-	SAM	-	-	-
AAV	5	-	-	CHG	3	-	-	IG	3	-	-	NDR	4	A	-	SMART	5	-	-
ABM	5	-	-	CHIC	3	-	-	III	5	BBB	Yes	NEO	-	-	-	SAMCO	3	-	-
ACAP	-	-	-	CHO	-	-	-	ILNK	5	-	Yes	NEP	-	-	Yes	SAMTEL	5	-	-
ACC	-	-	-	CHOTI	3	-	Yes	ILM	5	BBB	Yes	NER	5	A	Yes	SANKO	3	-	-
ACE	5	AA	-	CHOW	5	-	Yes	IMH	3	-	-	NETBAY	-	-	-	SAPPE	4	BBB	Yes
ACG	5	A	-	CIG	4	-	Yes	IND	5	-	-	NEW	-	-	-	SAT	5	AA	Yes
ADD	4	A	Yes	CIG	4	-	Yes	INTUCH	5	AA	Yes	NETS	-	-	-	SAUCE	-	-	-
ADD	3	-	-	CIMBT	5	-	Yes	INGRS	-	-	-	NEX	-	-	-	SAV	5	-	-
ADVANC	5	AAA	Yes	CIMB	3	-	-	INOX	3	-	Yes	NFC	-	-	-	SAWAD	5	BBB	-
ADVICE	-	-	-	CIVL	5	-	-	INSET	5	-	-	NKI	5	-	Yes	SAWANG	-	-	-
AE	5	-	Yes	OK	5	A	-	INSURE	4	-	Yes	NL	-	-	-	SC	5	AA	Yes
AEGENTS	4	-	-	OKP	5	AAA	-	INTUCH	5	AA	Yes	NWCL	-	-	-	SCAP	5	-	-
AF	5	-	Yes	QM	4	-	-	IP	5	-	-	NOBLE	5	AA	Yes	SCB	5	AA	Yes
AFC	-	-	-	QMAN	-	-	-	IR	5	A	-	NOK	-	-	-	SCC	5	AAA	Yes
AGE	5	BBB	-	CMC	3	-	Yes	IRCP	3	-	-	NOVA	3	-	-	SCCC	5	AA	Yes
AH	5	A	Yes	CMO	-	-	-	IRPC	5	AA	Yes	NPX	-	-	-	SCG	5	A	Yes
AHC	4	-	-	CMR	-	-	-	IT	5	-	-	NRF	5	A	Yes	SCGD	5	AAA	Yes
AI	4	-	Yes	CNT	5	-	-	ITC	-	-	-	NRL	5	-	-	SCGP	5	AAA	Yes
AIE	3	-	-	COCCO	4	-	-	ITD	-	-	-	NTSC	5	-	-	SCI	3	-	-
AIRA	4	-	Yes	COLOR	5	A	-	ITEL	5	A	Yes	NTV	3	-	-	SCL	-	-	-
AIT	5	-	-	COM7	5	A	Yes	ITNS	5	-	-	NUSA	-	-	-	SCM	5	-	Yes
AJA	5	AAA	Yes	COMAN	4	-	-	ITTHI	5	-	-	NV	3	-	-	SCN	5	-	Yes
AJK	-	-	-	CPALL	5	AAA	Yes	IVL	5	AA	Yes	NVD	5	AA	-	SCP	-	-	-
AKP	5	-	Yes	CPANEL	3	-	-	J	3	-	-	NWR	5	-	-	SCD	-	-	-
AKR	5	-	-	CPAXT	5	AAA	Yes	JAK	5	-	-	NYT	5	A	-	SE	3	-	-
AKS	-	-	-	CPF	5	AAA	Yes	JAS	5	-	Yes	OCC	5	-	Yes	SEAF	5	-	-
ALLA	5	-	-	CPH	-	-	-	JCK	4	-	-	OGC	3	-	Yes	SEAOL	5	-	Yes
ALPHA	-	-	-	CPI	4	-	Yes	JCKH	3	-	-	OHTL	-	-	-	SECURE	4	-	-
ALT	5	-	-	CPL	5	-	Yes	JCT	-	-	-	OKJ	-	-	-	SE-ED	3	-	Yes
ALLCON	3	-	-	CPN	5	AA	-	JDF	4	-	-	ONEE	-	-	-	SELIC	5	A	Yes
AMA	5	-	Yes	CPR	5	-	-	JKN	-	-	-	OR	5	AAA	Yes	SENA	5	-	Yes
AMANA	-	-	Yes	CPT	-	-	-	JMART	4	-	-	ORI	5	AA	Yes	SENX	5	-	Yes
AMARC	-	-	-	CPW	5	-	Yes	JMT	3	-	-	ORN	-	-	-	SENFLEX	4	-	Yes
AMARIN	5	-	-	CRANE	-	-	-	JPARK	3	-	-	OSP	5	AA	Yes	SFT	4	-	-
AMATA	5	AAA	Yes	CRG	5	AAA	Yes	JR	3	-	Yes	PACO	3	-	-	SFT	4	-	-
AMATAV	5	AA	Yes	CRD	5	-	-	JSP	3	-	-	PAF	-	-	-	SFT	4	-	-
AMC	3	-	-	CREDIT	5	-	-	JTS	5	BBB	Yes	PANEL	3	-	-	SGF	5	-	-
AMR	3	-	-	CSC	5	BBB	Yes	JUBILE	3	-	-	PAP	5	A	Yes	SGP	5	AA	Yes
ANAN	5	-	-	CSP	3	-	-	K	5	-	-	PATO	4	-	Yes	SHANG	-	-	-
ANI	-	-	-	CSR	-	-	-	KAMART	-	-	-	PB	5	AA	Yes	SHR	5	A	-
AOT	5	A	-	CSS	4	-	-	KASET	-	-	Yes	PCC	5	-	-	SIAM	-	-	-
AP	5	AA	Yes	CTW	5	-	-	KBAN	5	AAA	Yes	PCT	-	-	-	SIAM	-	-	-
APCO	4	-	-	CV	5	-	Yes	KBS	3	-	-	PCSGH	5	BBB	Yes	SIAT	-	-	-
APCS	4	-	Yes	CWT	-	-	-	KC	-	-	-	PDG	4	-	Yes	SINGER	3	-	-
APO	-	-	-	D	-	-	-	KCAR	3	-	Yes	PDJ	5	-	Yes	SINO	4	-	-
APP	-	-	-	DCC	5	-	Yes	KCC	5	-	Yes	PEACE	-	-	-	SIRI	5	AA	Yes
APURE	4	-	-	DOON	-	-	-	KCE	5	-	Yes	PEER	5	A	-	SIS	5	-	Yes
AQUA	-	-	-	DDO	3	-	-	KCG	5	-	-	PERM	-	-	-	SISB	3	-	-
ARIN	3	-	-	DELTA	5	-	Yes	KCM	-	-	-	PF	-	-	-	SITHAI	5	A	Yes
ARIP	4	-	-	DEMCO	5	A	Yes	KDH	-	-	-	PG	5	-	Yes	SJWD	5	AA	-
ARROW	4	BBB	-	DEXON	3	-	-	KEX	5	BBB	-	PHG	3	-	-	SK	-	-	-
AS	-	-	Yes	DHOUSE	-	-	-	KGEN	-	-	Yes	PHOL	5	A	Yes	SKE	5	-	-
ASAP	-	-	-	DIMET	-	-	Yes	KGI	4	-	Yes	PICO	-	-	-	SKN	3	-	-
ASEFA	3	-	-	DITTO	5	-	-	KIAT	-	-	-	PIMO	-	-	Yes	SKR	-	-	-
ASIA	3	-	-	DMT	5	A	Yes	KISS	3	-	-	PIN	3	-	-	SKY	3	-	-
ASIAN	4	-	Yes	DOD	3	-	-	KJL	4	-	-	PJW	4	A	-	SLP	-	-	-
ASIMAR	5	-	-	DOHOME	5	-	Yes	KK	3	-	-	PK	-	-	Yes	SM	5	-	Yes
ASK	5	-	Yes	DPAINT	3	-	-	KKC	-	-	-	PL	-	-	Yes	SMART	-	-	-
ASN	3	-	-	DRT	5	AA	Yes	KKP	5	BBB	Yes	PLANS	5	AA	Yes	SMD	3	-	-
ASP	5	-	Yes	DTCENT	4	-	-	KLNQ	-	-	-	PLANET	-	-	-	SMT	-	-	-
ASW	5	A	Yes	DTCI	-	-	-	KOOL	-	-	-	PLAT	5	-	Yes	SMP	5	AA	Yes
ATP30	4	-	-	DUSIT	5	-	Yes	KSL	5	BBB	Yes	PLE	-	-	-	SMT	4	-	-
AU	-	-	-	DV8	3	-	-	KTB	5	AAA	Yes	PLT	-	-	-	SNC	5	A	Yes
AUCT	4	-	-	EA	-	-	Yes	KTC	5	AAA	Yes	PLUS	5	-	-	SNNP	5	-	-
AURA	5	-	-	EASON	3	-	-	KTIS	4	-	-	PM	5	A	Yes	SNP	5	A	Yes
AWO	5	A	Yes	EASTW	5	AA	Yes	KTMS	5	-	-	PMO	-	-	-	SO	-	-	-
AYUD	4	-	Yes	EAF	5	-	Yes	KUMWEL	5	A	-	PMTA	-	-	-	SOLAR	-	-	-
B	5	-	Yes	ECL	5	-	-	KUN	4	-	-	POLAR	-	-	-	SONIC	5	-	-
B52	-	-	-	EE	3	-	-	KWC	3	-	-	POLY	4	-	-	SORKON	3	-	Yes
BA	4	BBB	-	EFORL	3	-	-	KWI	-	-	-	PORT	5	-	-	SPA	-	-	-
BAFS	5	AA	Yes	EGCO	5	AA	Yes	KWM	-	-	-	PPM	-	-	-	SPACK	-	-	Yes
BAM	5	-	-	EKH	3	-	-	KYE	3	-	-	PPY	5	A	Yes	SPALI	5	AA	Yes
BANPU	5	AAA	Yes	EMC	-	-	-	L&E	4	-	Yes	PPM	-	-	-	SPC	5	-	Yes
BAY	5	AAA	Yes	EP	-	-	Yes	LALIN	5	-	-	PPS	5	AA	Yes	SPCG	4	-	-
BBGI	5	AA	Yes	EPG	5	AA	Yes	LANNA	5	-	Yes	PPG	4	-	-	SPG	3	-	-
BBIK	4	-	-	ERW	5	A	Yes	LDC	3	-	-	PR9	5	AAA	Yes	SPI	5	A	Yes
BBL	5	AA	Yes	ESTAR	3	-	-	LEE	-	-	-	PRAKIT	-	-	-	SPRC	5	-	Yes
BBC	4	-	-	ETC	5	AA	Yes	LEO	3	-	-	PRAPAT	3	-	-	SPREME	-	-	-
BCH	5	AA	Yes	ETE	5	-	Yes	LH	5	A	Yes	PRES	4	-	Yes	SPVI	4	-	-
BOP	5	AAA	Yes	ETL	3	-	-	LHFG	5	BBB	Yes	PRECHA	-	-	-	SQ	-	-	-
BOPG	5	AA	Yes	EURO	-	-	-	LHK	4	-	Yes	PRG	5	-	Yes	SR	5	-	-
BCT	-	-	-	EVER	4	-	-	LIT	5	BBB	-	PRI	3	-	-	SRICHA	-	-	Yes
BDM5	5	AA	-	FAD	-	-	-	LOXLEY	5	-	-	PRIME	5	-	-	SRS	-	-	-
BES	4	-	Yes	FANCY	3	-	-	LPH	-	-	-	PRIN	5	-	-	SSC	5	-	-
BEAUTY	-	-	-	FE	4	-	-	LPN	5	-	Yes	PRINC	-	-	-	SSF	5	-	Yes
BEC	5	-	Yes	FLOYD	5	-	-	LRH	5	-	Yes	PRM	5	-	Yes	SSP	5	-	Yes
BEM	5	AA	-	FM	-	-	-	LST	5	-	-	PRO	-	-	-	SSSC	5	BBB	Yes
BEYOND	5	-	Yes	FMT	-	-	-	LTS	-	-	-	PROEN	3	-	-	SST	3	-	-
BGC	5	AA	Yes	FN	5	-	-	M	5	-	Yes	PROS	3	-	Yes	STA	5	AAA	Yes
BGRM	5	AAA	Yes	FNS	3	-	Yes	MAGURO	5	-	-	PROUD	4	-	-	STANLY	4	-	-
BGT	-	-	-	FORTH	4	-	-	MAJOR	5	AA	Yes	PRTR	5	-	Yes	STC	3	-	-
BH	4	-	-	FPI	5	AA	Yes	MALEE	5	-	Yes	PSG	4	-	-	STECH	-	-	-
BIG	3	-	-	FPT	5	AA	Yes	MANRIN	-	-	-	PSH	5	BBB	Yes	STECON	5	A	-
BIOTEC	3	-	-	FSMART	4	-	Yes	MASTER	-	-	-	PSL	5	A	Yes	STGT	5	AAA	Yes
BIS	3	-	-	FSX	4	-	Yes	MATCH	4	-	Yes	PSP	-	-	-	STHAI	-	-	-
BIZ	4	-	-	FTE	5	-	Yes	MAT	-	-									