

MARKET TALK

กลยุทธ์การลงทุน

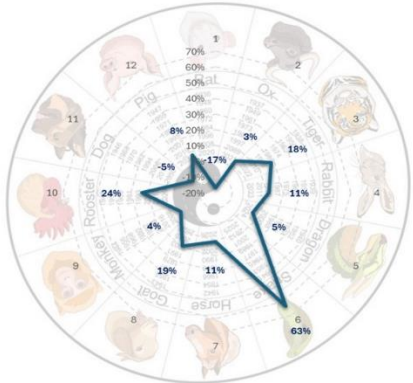


หวัง FLOW ไหลเข้าสู่กลุ่มผู้ใช้ประโยชน์ AI

การเกิดขึ้นมาของ DEEPSEEK AI ซึ่งใช้ทรัพยากรในการพัฒนาที่ต่ำกว่ามากทั้งในมุมมองของเบ็ดเงิน และ เวลา และล่าสุดมีการเปิดเผยถึงเอกสารวิธีออกแบบ-การสร้าง, CODE ที่นำไปแก้ไข-ประยุกต์ใช้งาน รวมถึง OPEN SOURCE พัฒนาการดังกล่าวน่าจะช่วยให้ต้นทุนการนำ AI มาใช้งานมีแนวโน้มลดต่ำลง และตัวระบบเองก็น่าจะสามารถถูกนำมาใช้งานมีประสิทธิภาพมากขึ้น การเปลี่ยนแปลงดังกล่าวแม้จะสร้างแรงกดดันต่อค่ายผู้พัฒนาเดิม แต่ในมุมมองของผู้ใช้งานน่าจะเกิดประโยชน์ ในมุมมองการลงทุนเป็นไปได้ที่จะเห็นการไหลของเบ็ดเงินลงทุน ที่เคยกระจุกอยู่ในกลุ่มบริษัทผู้พัฒนามากกลุ่มผู้ใช้งาน ซึ่งในแง่มุมมองตลาดหุ้นไทย ซึ่งมีความถูกในเชิง VALUATION และอยู่ในฐานะของผู้บริโภคเทคโนโลยี มีโอกาสที่จะได้รับประโยชน์ ทำให้เราเริ่มมีมุมมองเชิงบวกต่อตลาดหุ้นไทย

ข้อมูลเชิงสถิติพบว่า ตลาดหุ้นไทยในปีนักษัตรมะเส็ง (ปีงู) เป็นปีที่ SET INDEX ให้ผลตอบแทนสูงสุด ในเชิงจิตวิทยาทำให้รู้สึกดีขึ้น วันนักรอบ 1338-1363 จุด TOP PICK เลือก BBL, BJC และ COM7

ผลตอบแทน SET เฉลี่ยตามปีนักษัตร (ข้อมูล ปี 1977 – 2024)



ที่มา : SET, GOOGLE, สายงานวิจัย บล. เอเชีย พลัส



29 มกราคม 2568

Support & resistance

แนวรับ	1,335-1,338 จุด
แนวต้าน	1,357-1,363 จุด

Top picks

BBL	FV@B 180.00
BJC	FV@B 28.50
COM7	FV@B 29.75

Research Division

บริษัทหลักทรัพย์ เอเชีย พลัส

ภราดร เตียรณปราโมทย์
นักวิเคราะห์ปัจจัยพื้นฐานด้านหลักทรัพย์
เลขทะเบียนนักวิเคราะห์: 075365

ภวัต ภัทรพงศ์
นักวิเคราะห์ปัจจัยพื้นฐานด้านหลักทรัพย์
เลขทะเบียนนักวิเคราะห์: 117985

สิริลักษณ์ พันธรงค์
ผู้ช่วยนักวิเคราะห์

ข้อมูลในเอกสารฉบับนี้ รวบรวมมาจากแหล่งข้อมูลที่น่าเชื่อถือ อย่างไรก็ดี บริษัทหลักทรัพย์ เอเชีย พลัส จำกัด ไม่สามารถที่จะยืนยันหรือรับรองความถูกต้องของข้อมูลเหล่านี้ได้ ไม่ว่าประการใดๆ นักวิเคราะห์ในเอกสารนี้ จัดทำขึ้นโดยอ้างอิงหลักเกณฑ์ทางวิชาการเกี่ยวกับหลักการวิเคราะห์ และมีได้เป็นการชี้แนะ หรือเสนอแนะให้ซื้อหรือขายหลักทรัพย์ใดๆ การตัดสินใจหรือขายหลักทรัพย์ใดๆ ของผู้อ่าน ไม่ว่าจะเกิดจากการอ่านบทความในเอกสารนี้หรือไม่ก็ตาม ล้วนเป็นผลจากการใช้วิจารณญาณของผู้อ่าน โดยไม่มีส่วนเกี่ยวข้องหรือพบนระผูกพันใดๆ กับ บริษัทหลักทรัพย์ เอเชีย พลัส จำกัด ไม่ว่ากรณีใด



MARKET TALK

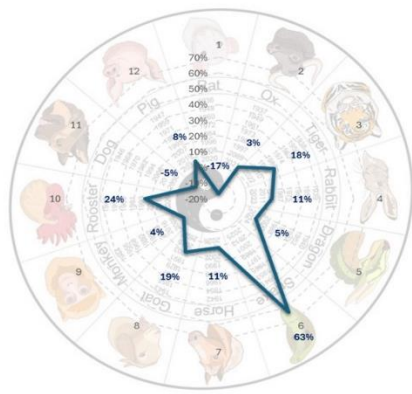
กลยุทธ์การลงทุน

ปีงู มักเป็นปีที่ SET INDEX ปรับตัวตัวขึ้นได้ดีที่สุด ... เองๆ รวยๆ

ตั้งแต่ต้นปี SET โดนกดดันจากหลายหลายปัจจัยลบ ทั้งภายนอกและในประเทศ จนทำให้ SET ปรับตัวลง 3.89%(YTD) อย่างไรก็ตามผ่านพ้นปีมังกร และเริ่มเข้าสู่ปีงูตามการนับแบบจีน ซึ่งชาวจีนเชื่อว่าปีงูเป็นสัญลักษณ์ของการเกิดใหม่ ความเปลี่ยนแปลง และความแข็งแกร่ง เป็นโอกาสที่ดีที่จะมองย้อนกลับไปในปีที่ผ่านมาว่า เราลงมือทำอะไรไปบ้าง และเตรียมตัวลอกคราบสิ่งที่ไม่จำเป็นหรือไม่ออกจากชีวิต ซึ่งสอดคล้องกับสถิติในอดีตของ SET บ่งชี้ว่า ผลตอบแทน SET เฉลี่ยตามปีนักษัตร (ข้อมูล ปี 1977 – 2024) ปีงูให้ผลตอบแทนเฉลี่ยต่อปีโดดเด่นสุดอยู่ที่ +63% ขณะที่ปีหนูให้ผลตอบแทนเฉลี่ยน้อยสุดอยู่ที่ -17% ดังรูปด้านล่าง

ขณะที่หากพิจารณาในมุม VALUATION SET ถือว่าโดดเด่นทั้งในมุมของ PE PBV MARKET EARING YIELD GAP และ DIVIDEND YIELD อีกทั้ง EPS GROWTH ปีนี้มีโอกาสเติบโต DOUBLE DIGIT ระดับ SET ในปัจจุบันจึงถือเป็นจุดสะสมเพื่อหวังผลกำไรระยะกลาง-ยาวได้

ผลตอบแทน SET เฉลี่ยตามปีนักษัตร (ข้อมูล ปี 1977 – 2024)



ที่มา : SET, GOOGLE, สายงานวิจัย บล. เอเชีย พลัส

สรุป ฝ่ายวิจัยฯ ขอพรให้สถิติในอดีตเกิดขึ้นจริง และสร้างผลตอบแทนบวกต่อนักลงทุนทุกท่านให้เฮงๆ รวยๆ เปีงูยิ่งขึ้นไป ส่วนวันนี้คาดมูลค่าซื้อขายของ SET จะเบาบางกว่าปกติเล็กน้อยจากวันตรุษจีน โดยมองกรอบการเคลื่อนไหวของ SET 1338-1357/1363 จุด

MARKET TALK

กลยุทธ์การลงทุน

DEEPSEEK ตัวเปลี่ยนเกมส์ หลังหลังตรุษจีน เปิดเงินไหลเข้า ตลาดหุ้นเอเชียและไทยเพิ่มขึ้น

DEEPSEEK ธุรกิจ AI สัญชาติจีน ที่ต้นทุนพัฒนาถูกกว่า แต่มีประสิทธิภาพที่ดีเมื่อเทียบกับคู่แข่ง ได้มีการเปิด OPEN SOURCE ให้ประชาชนทั่วโลกใช้ฟรี โดยมีการแจก CODE ให้สามารถนำไปแก้ไข ประยุกต์ใช้งานได้อย่างอิสระ ซึ่งอาจเป็นจุดเปลี่ยน AI LANDSCAPE จากการที่บริษัท TECH ในสหรัฐฯแย่งสะสมชิป มาทำให้ถูกลงแทน ถือว่าดีต่อนักพัฒนา AI ทั่วโลก ที่จะเข้าถึงการพัฒนาได้ง่ายขึ้น และอาจมีการกระจายกันพัฒนาผลงานใหม่ๆ แอปพลิเคชันใหม่ๆ รวมถึงช่วยยกระดับธุรกิจให้ดีขึ้น

DEEPSEEK อึ้งเปาจากแดนมังกร สุ่มนุษยชาติ



ที่มา : รวบรวมโดยสายงานวิจัย บล. เอเชีย พลัส

ฝ่ายวิจัย ASPS ประเมิน DEEPSEEK จะสร้างจุดเปลี่ยนการลงทุนธุรกิจ AI ใน 3 ระยะข้างหน้า ดังนี้

- **ปัจจุบัน** -> นักลงทุนทุ่มเงินไปกับธุรกิจสร้าง AI เช่น บริษัทผลิตชิป, ธุรกิจ TECH ลงทุน AI หนักๆ โดยเฉพาะธุรกิจ AI ในสัญชาติสหรัฐฯ มากกว่าลงทุนในธุรกิจที่ถูก AI ยกย่องให้ดีขึ้น
- **ระยะถัดไป** -> เปิดเงินมีโอกาสย้ายเงินไปสู่ธุรกิจที่ได้ประโยชน์จากต้นทุน AI ถูกลง อาทิ AAPL80X (ยังไม่มีระบบ GENERATIVE AI ของตัวเอง) META80X, หรือธุรกิจ AI จีน ที่ประสิทธิภาพดีขึ้น เช่น BIDU80, BABA80 เป็นต้น
- **ระยะยาว** -> พอร์บบ AI ถูกลง และมีการนำไปประยุกต์สร้างเครื่องมือที่หลากหลายกระจายเป็นวงกว้าง นักลงทุนน่าจะเอียงมาลงทุนในธุรกิจที่ถูก AI ช่วยยกระดับเพิ่มขึ้น แทนธุรกิจสร้าง AI เหมือนในอดีต ช่วงเปลี่ยนผ่านยุคดอกคอมเป็นต้น

MARKET TALK

กลยุทธ์การลงทุน

ฝ่ายวิจัย ASPS ประเมิน DEEPSEEK จุดเปลี่ยนการลงทุนธุรกิจ AI ใน 3 ระยะข้างหน้า



ปัจจุบัน -> นักลงทุนทุ่มเงินไปกับธุรกิจสร้าง AI เช่น บริษัทผลิตชิป, ธุรกิจ TECH ลงทุน AI หนักๆ โดยเฉพาะธุรกิจ AI ในสหรัฐฯ มากกว่าลงทุนในธุรกิจที่ถูก AI ยกระดับให้ดียิ่งขึ้น



ระยะถัดไป -> เม็ดเงินมีโอกาสย้ายเงินไปสู่ธุรกิจที่ได้ประโยชน์จากต้นทุน AI ถูกลง อาทิ AAPL80X, META80X, หรือธุรกิจ AI จีน ที่ประสิทธิภาพดีขึ้น เช่น BIDU80, BABA80 เป็นต้น

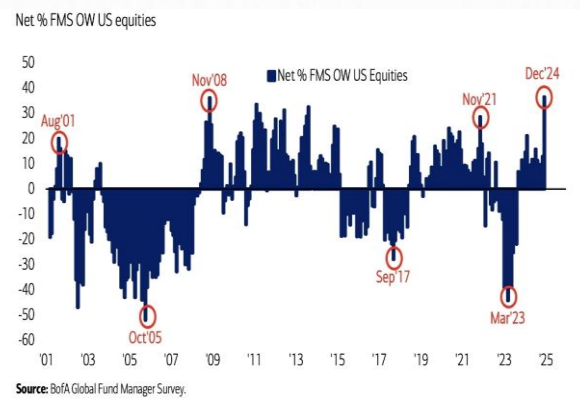


ระยะยาว -> พอรระบบ AI ถูกลง และมีการนำไปประยุกต์สร้างเครื่องมือที่หลากหลาย นักลงทุนน่าจะเอียงมาลงทุนในธุรกิจที่ถูก AI ช่วยยกระดับเพิ่มขึ้น แทนธุรกิจสร้าง AI

ที่มา : รวบรวมโดยสายงานวิจัย บล. เอเชีย พลัส

อีกทั้งปัจจุบันเห็นเม็ดเงินเอนเอียงไปลงทุนในสหรัฐหนัก จากข้อมูล FUND MANAGER SURVEY 2024 พบว่า มีการ OVERWEIGHT หุ้นสหรัฐเกินกว่าระดับปกติถึง 36% จนทำให้ตลาดหุ้นมี P/E สูง แต่พอมีจุดเปลี่ยน AI LANDSCAPE คาดเม็ดเงินน่าจะทยอยไหลกลับมากที่ตลาดหุ้นเอเชียรวมถึงไทยเพิ่มขึ้นได้

FUND MANAGER SURVEY 2024 พบว่า มีการ OVERWEIGHT หุ้นสหรัฐเกินกว่าระดับปกติถึง 36%



ที่มา : BOFA GLOBAL FUND MANAGER SURVEY.

MARKET TALK

กลยุทธ์การลงทุน

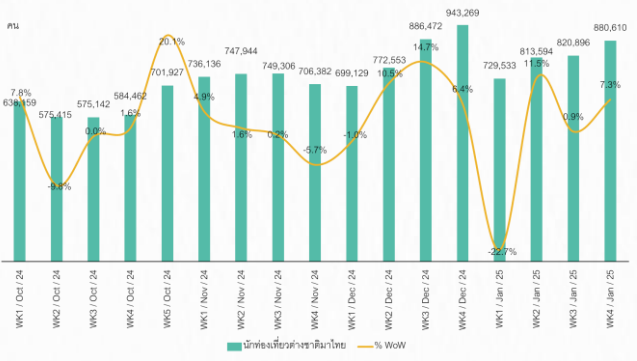
ท่องเที่ยวไทยน่าจะสดใสขึ้นในระยะยาว

เหตุการณ์นักแสดงจีนหายตัวไปในไทยในช่วงที่ผ่านมา กระทบภาพลักษณ์การท่องเที่ยวไทยอย่างยิ่งในระยะสั้น จากความกังวลเรื่องความปลอดภัย พร้อมกับมองว่าไทยมักเป็นทางผ่านแหล่งค้ามนุษย์ ขณะที่ CHINA TRADING DESK เผยว่า ยอดจองทัวร์ประเทศไทยในช่วง 13-20 ม.ค. ลดลง 15.6% เมื่อเทียบกับสัปดาห์ก่อนหน้านั้น อีกทั้ง ประธานเจ้าหน้าที่บริหารสายการบิน THAI LION AIR กล่าวไว้ว่า “40 เที่ยวบินเช่าเหมาลำจากจีนของสายการบิน THAI LION AIR ถูกยกเลิก” โดยคิดเป็น 20% ของเที่ยวบินเช่าเหมาลำในช่วงเทศกาลตรุษจีนที่หายไป

อย่างไรก็ตาม ในระยะถัดไป ท่องเที่ยวไทยยังคงคาดหวังปัจจัยหนุนจากกระทรวงท่องเที่ยวออกโครงการกระตุ้นท่องเที่ยวในช่วงนอกฤดูกาลท่องเที่ยว ภายใต้ “โครงการไทยเที่ยวด้วยกัน” เฟส 6 ซึ่งจะเริ่มเปิดใช้สิทธิได้ในเดือน มิ.ย. 68 นี้ จำนวน 1 ล้านสิทธิ (สูงกว่าเราเที่ยวด้วยกัน เฟส 5 ที่มีจำนวนสิทธิราว 5 แสนสิทธิ) นอกจากนี้ ยังติดตามว่ารัฐบาลจะเรียกความเชื่อมั่นนักท่องเที่ยวต่างชาติกลับมาได้ หลังนายกฯ เตรียมเดินทางเพื่อไปหารือกับผู้นำจีนในวันที่ 5-8 ก.พ. 68

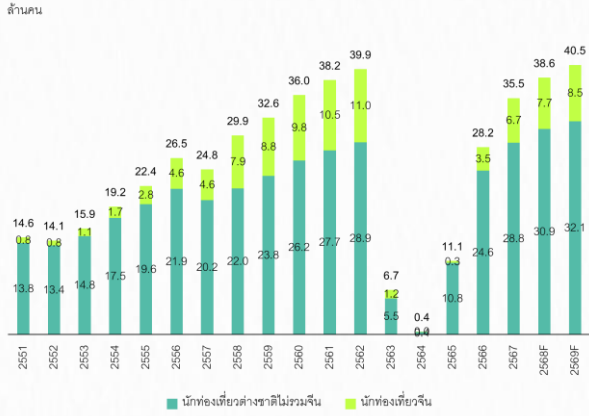
ฝ่ายวิจัยประเมินนักท่องเที่ยวต่างชาติปี 2568 จะเพิ่มขึ้นเป็น 38.6 ล้านคน ขณะที่นักท่องเที่ยวจีนขยับขึ้นไปเป็น 7.7 ล้านคน มองเป็น SENTIMENT เชิงบวกต่อหุ้น ERW CENTEL MINT AOT

นักท่องเที่ยวต่างชาติมาไทยรายสัปดาห์



ที่มา : ททท., สายงานวิจัย บล. เอเชีย พลัส

แนวโน้มนักท่องเที่ยวต่างชาติมาไทยรายปี



ที่มา : ททท., สายงานวิจัย บล. เอเชีย พลัส

SET ESG Ratings

ระดับคะแนนรวม 90-100 = AAA

ระดับคะแนนรวม 80-89 = AA

ระดับคะแนนรวม 65-79 = A

ระดับคะแนนรวม 50-64 = BBB

บริษัทจดทะเบียนที่ได้รับการประกาศผลประเมินหุ้นยั่งยืน SET ESG Ratings เป็นบริษัทที่มีการนำแนวคิดด้านความยั่งยืนเข้าเป็นส่วนหนึ่งในกระบวนการดำเนินธุรกิจ โดยคำนึงถึงการบริหารความเสี่ยงและเตรียมพร้อมรับความเสี่ยงที่เกิดขึ้นใหม่ (Emerging Risks) พร้อมรับมือกับปัจจัยการเปลี่ยนแปลงด้านสังคมและสิ่งแวดล้อม เพิ่มขีดความสามารถในการแข่งขัน และให้ความสำคัญกับผู้มีส่วนได้เสียทุกภาคส่วน

การกำกับดูแลกิจการของบริษัทจดทะเบียน (CGR)

ระดับคะแนน 5 (90-100) : ดีเลิศ

ระดับคะแนน 4 (80-89) : ดีมาก

ระดับคะแนน 3 (70-79) : ดี

ไม่ปรากฏชื่อในรายงาน CGR : -

การสำรวจและให้คะแนนของ CGR จะพิจารณาจากข้อมูลที่บริษัทจดทะเบียนเปิดเผยต่อสาธารณะ เช่น รายงานประจำปี แบบแสดงรายการข้อมูลประจำปี ที่นำส่งสำนักงานคณะกรรมการ ก.ล.ด. หนังสือนัดประชุมและรายงานการประชุมผู้ถือหุ้น ข้อมูลเกี่ยวกับบริษัทที่เผยแพร่ผ่านตลาดหลักทรัพย์ฯ และสำนักงานคณะกรรมการ ก.ล.ด. ข้อมูลอื่นๆ ที่เปิดเผยต่อสาธารณะ เช่น เว็บไซต์บริษัท เป็นต้น โดยจะพิจารณาเฉพาะข้อมูลตั้งแต่เดือนเมษายนของปีก่อนปี ที่ทำการสำรวจ จนถึงวันที่ประกาศผลของปีทำการสำรวจเท่านั้น เพื่อสะท้อนให้เห็นพัฒนาการของการกำกับดูแลกิจการของบริษัทจดทะเบียนไทยอย่างชัดเจนมากที่สุด ดังนั้นบริษัทจดทะเบียนจึงควรเปิดเผยข้อมูลการปฏิบัติตามหลักการกำกับดูแลกิจการสู่สาธารณชนในเอกสารเผยแพร่ของบริษัทหรือเว็บไซต์ รวมทั้งช่องทางต่างๆ ให้มากที่สุด และควรจัดทำเอกสารทั้งภาษาไทยและภาษาอังกฤษ ซึ่งเป็นประโยชน์ต่อบริษัททั้งในแง่ของการมีผลการประเมินที่ดีขึ้น และเป็นข้อมูลสำหรับการตัดสินใจลงทุนของนักลงทุน นักวิเคราะห์ และผู้สนใจ อีกทั้งเป็นการช่วยเพิ่มความเชื่อมั่นที่มีต่อบริษัทมากยิ่งขึ้นด้วย

การป้องกันการมีส่วนเกี่ยวข้องกับคอร์รัปชันในตลาดทุนไทย (Anti-Corruption)

เข้าร่วมปฏิบัติของภาคเอกชนไทยในการต่อต้านการทุจริต (Thailand's Private Sector Collective Action Coalition Against Corruption: CAC)

โครงการที่ได้รับการสนับสนุนการจัดทำโดยรัฐบาลและสำนักงานคณะกรรมการป้องกันและปราบปรามการทุจริตแห่งชาติ (ป.ป.ช.) โดยโครงการนี้เริ่มดำเนินการโดยความร่วมมือของ 8 องค์กรชั้นนำ อันได้แก่ สมาคมส่งเสริมสถาบันกรรมการบริษัทไทย หอการค้าไทย หอการค้านานาชาติ สมาคมบริษัทจดทะเบียนไทย สมาคมธนาคารไทย สภาธุรกิจตลาดทุนไทย สภาอุตสาหกรรมแห่งประเทศไทย และสภาอุตสาหกรรมท่องเที่ยวแห่งประเทศไทย ซึ่งมีวัตถุประสงค์เพื่อผลักดันให้เกิดการต่อต้านการทุจริตในวงกว้าง นอกจากนี้ คณะกรรมการเข้าร่วมปฏิบัติฯ ยังได้แต่งตั้งให้สมาคมส่งเสริมสถาบันกรรมการบริษัทไทย ทำหน้าที่เป็นเลขานุการและองค์กรสนับสนุนดำเนินโครงการ

ก.ล.ด. ได้ดำเนินมาตรการอย่างต่อเนื่องในการสนับสนุนให้บริษัทจดทะเบียน และผู้ประกอบการซึ่งเป็นตัวกลางในการให้บริการในตลาดทุน (ได้แก่ บริษัทหลักทรัพย์ บริษัทหลักทรัพย์จัดการกองทุน และผู้ประกอบการสัญญาซื้อขายล่วงหน้า) มีนโยบายและให้ความสำคัญกับการป้องกันการมีส่วนเกี่ยวข้องกับคอร์รัปชันอย่างจริงจัง โดยส่งเสริมให้บริษัทจดทะเบียนและผู้ประกอบการเข้าร่วมโครงการเข้าร่วมปฏิบัติของภาคเอกชนไทยในการต่อต้านการทุจริต (THAILAND'S PRIVATE SECTOR COLLECTIVE ACTION COALITION AGAINST CORRUPTION: "CAC") ซึ่งดำเนินการโดยสมาคมส่งเสริมสถาบันกรรมการบริษัทไทย (THAI INSTITUTE OF DIRECTORS)

Table with columns: Security, CG Report, SET ESG Ratings, CAC Anti-Corruption, and corresponding data for various securities. Includes symbols like 24CS, 2S, 3K-BAT, etc., and their respective ratings and categories.

ที่มา: SetSMART