

TOP 5 MOST ACTIVE VALUE

CPALL

แนวรับ 52.75

แนวต้าน 57.75

คำแนะนำ

เลือกทางขึ้น

- แท่งเทียน Bullish Breakout ด้วยวอลุ่มเข้าสูงกว่าค่าเฉลี่ย 5 วัน บ่งชี้ Upside ที่เร่งตัว หากไม่หลุดต่ำกว่า 52.75 บาท คาดโมเมนตัมยังแข็งแกร่ง
- RSI มากกว่า 50 บ่งชี้การเข้าสู่เขต Bullish Zone



BBL

แนวต้าน 143.50

แนวต้าน 152.00

คำแนะนำ

หลุดกรอบล่าง Downtrend เปิด

- หลุดกรอบล่าง Uptrend Line ด้วยวอลุ่มเข้าสูงกว่าค่าเฉลี่ย 5 วัน สะท้อนแรงขายที่แกร่ง ประเมิน Downtrend ถัดไปที่ 143.50 บาท
- RSI พลิกต่ำกว่า 50 บ่งชี้การเข้าสู่เขต Bearish Zone



KBANK

แนวรับ 145.00

แนวต้าน 155.50

คำแนะนำ

หลุดกรอบล่าง Downtrend เปิด

- ราคาหลุดกรอบล่าง Uptrend ด้วยวอลุ่มเข้าสูงกว่าค่าเฉลี่ย 5 วัน ประเมินแรงขายที่แกร่ง คาดเปิด Downtrend ไปที่ 145.00 บาท
- RSI พลิกต่ำกว่า 50 บ่งชี้การเข้าสู่เขต Bearish Zone



AOT

แนวรับ 41.50

แนวต้าน 47.00

คำแนะนำ

แท่งเทียนกลับตัว

- สัญญาณกลับตัวระยะสั้นจากแท่งเทียน Spinning Bottoms พร้อมทำฐานแนวรับได้แกร่ง จุดเปิด Upside เมื่อข้าม 45.25 บาท
- RSI เข้าสู่เขต Oversold ส่งสัญญาณกลับตัว



DELTA

แนวรับ 72.75

แนวต้าน 88.50

คำแนะนำ

กลับตัวจาก Tower Bottoms

- ฟอर्म Tower Bottoms พร้อมจังหวะกลับตัวด้วยแท่งเทียน Bullish Breakout หากข้าม 88.50 บาท มีโอกาสเปลี่ยนแนวโน้ม
- RSI เข้าสู่เขต Oversold ส่งสัญญาณกลับตัว



SET50

S50H25

Index Futures

แนวรับ 765-774

แนวต้าน 786-795

- 26 ก.พ. ต่างชาติ Long กลับ 21,775 สัญญา สถาบัน Short 6,565 สัญญา รายย่อย Short 15,210 สัญญา
- วันนี้อรมเข้าให้รอบ Technical Rebound ต่อ แนวต้าน 789-795 จุด หลังเมื่อวาน Low ไม่หลุดฐานย่อย Fibonacci 161.80% ช่วง 756-758 จุด รักษากรอบเคลื่อนไหวช่วง 758-800 จุด และมีแรงหนุนของ Momentum จาก RSI ที่ตัดเส้นค่าเฉลี่ยขึ้นยืนในพื้นที่กลับตัวจากภาวะ Oversold
- จุดเสี่ยงลดลง จะเกิดรอบเสี่ยงกรณีเดียว คือ Low หลุด 760 จุด

Tactic

- พอร์ตว่าง รอ Long 765-774 จุด Cut หลุด 760 จุด



Winning Probability 75.51%

Losing Probability 24.49%

Single Stock

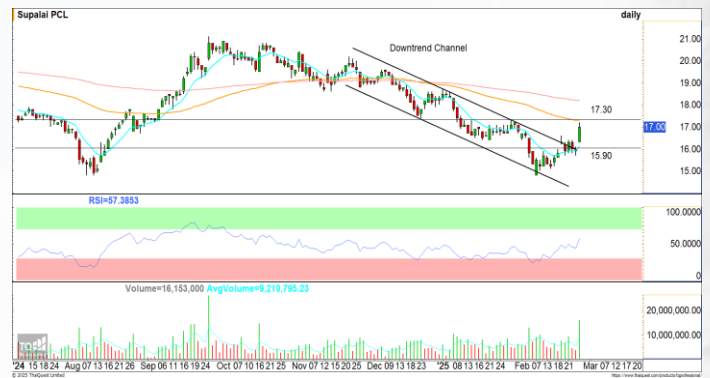
SPALIH25 : Long

Futures

แนวรับ 15.90 บาท

แนวต้าน 17.30 บาท

- SPALI รอบหลักมีโอกาสผ่านจุดต่ำสุดของรอบ จากจังหวะ: Bullish Breakout กรอบบน Downtrend Channel พร้อมด้วยวอลุ่มเข้าสูงกว่าค่าเฉลี่ย 5 วัน เน้นย่อสะสมโซน 15.90-16.00 บาท
- RSI เร่งเข้าสู่ระดับ 50 บ่งชี้การพร้อมเข้าสู่เฟด Bullish Zone
- ถือ Long SPALIH25 บริเวณ 15.90 บาท รอทำกำไร 17.30 บาท
Lock กำไรหากแตะ: 17.00 บาท



ภาพรวมการซื้อขาย SET50 INDEX

UNDERLYING	Close	Chg	%Chg	สัญญาซื้อขาย		
SET50	785.03	16.48	2.10%	26/2/25		
Symbol	Settle	Chg	%Chg	Vol.	OI	OI Chg
S50F25	869.97	0.0	0.0%	75	396	0
S50G25	785.70	17.6	2.2%	194	155	-76
S50H25	780.00	17.8	2.3%	255,779	636,119	6,847
S50M25	775.00	17.7	2.3%	27,950	81,306	2,188
S50N25	772.20	17.2	2.2%	6,666	26,376	-431
S50Z25	772.00	16.8	2.2%	5,308	12,255	-146

ที่มา: สายงานวิจัย บล.เอเชีย พลัส

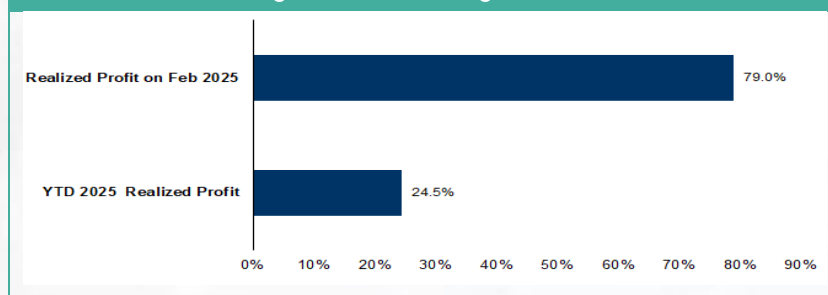
สถานะนักลงทุน

SET50 Futures Long(Short) Position : Contract				Accumulated Long(Short)		
	Long	Short	Net	2 Days	1 Weeks	1 Months
Institution	37,315	43,880	-6,565	-1,521	-463	-23,525
Foreign	138,201	116,426	21,775	17,705	28,380	53,817
Retail	120,508	135,718	-15,210	-16,184	-27,917	-30,292

Single Stock Futures Long(Short) Position : Contract				Accumulated Long(Short)		
	Long	Short	Net	2 Days	1 Weeks	1 Months
Institution	79,269	41,164	38,105	99,126	55,021	170,466
Foreign	30,094	25,685	4,409	12,287	17,936	36,359
Retail	63,339	105,853	-42,514	-111,413	-72,957	-206,825

ที่มา: สายงานวิจัย บล.เอเชีย พลัส

Tracking Performance Single Stock Future



ที่มา: สายงานวิจัย บล.เอเชีย พลัส

ข้อมูลในเอกสารฉบับนี้ รวบรวมมาจากแหล่งข้อมูลที่น่าเชื่อถือ อย่างไรก็ตาม บริษัทหลักทรัพย์ เอเชีย พลัส จำกัด ไม่สามารถที่จะยืนยัน หรือรับรองความถูกต้องของข้อมูลเหล่านี้ได้ ไม่ว่าประการใดๆ บทวิเคราะห์ในเอกสารนี้ จัดทำขึ้นโดยอ้างอิงหลักเกณฑ์ทางวิชาการเกี่ยวกับหลักการวิเคราะห์ และไม่ได้เป็นการชี้นำหรือเสนอแนะให้ซื้อหรือขายหลักทรัพย์ใดๆ การตัดสินใจซื้อหรือขายหลักทรัพย์ใดๆ ของผู้อ่าน ไม่ว่าจะเกิดจากการอ่านบทความในเอกสารนี้หรือไม่ก็ตาม เป็นผลจากการใช้วิจารณญาณของผู้อ่านโดยไม่มีส่วนเกี่ยวข้องของหรือพันธมิตร บล. เอเชีย พลัส จำกัด ไม่อาจรับผิดชอบ

Gold Online Futures

GOH25

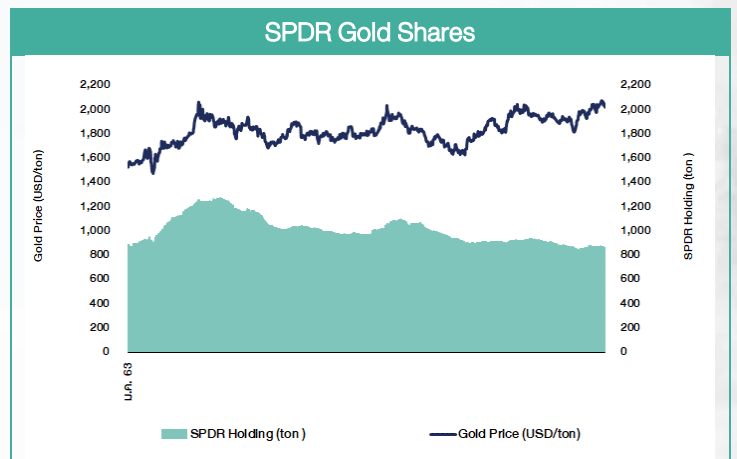
แนวรับ \$2900/\$2850

แนวต้าน \$3000

- (+) ล่าสุดกรมประกาศจะเรียกเก็บภาษีนำเข้าสินค้าจาก EU ในอัตรา 25% แต่ยังไม่กำหนดเส้นตายที่ชัดเจน และก่อนหน้าประกาศพิจารณาเก็บภาษีนำเข้าจากแคว้นคาบสมุทรไอบีเรียและเม็กซิโก ตามระยะเวลาเส้นตาย 4 ปี. ค. นี้ แม้เม็กซิโกพยายามต่อรอง และ 12 มี.ค. กรมปีเตรียมเก็บภาษีนำเข้าเหล็กและอะลูมิเนียมจากทุกประเทศอัตรา 25% ปิดท้าย 2 เม.ย. จะเรียกเก็บภาษีนำเข้ารถยนต์ ซมิคคอนดักเตอร์และยาอัตรา 25%
- (-) ตลาดฯ รอศูร์นี้สหรัฐฯ รายงานดัชนีราคาการใช้จ่ายเพื่อการบริโภคส่วนบุคคล (PCE) เดือน ม.ค. คาดชะลอแตะ 2.5%YoY และ Core CPI ปรับลงเหลือ 2.6%YoY หากเป็นไปตามคาด โอกาสปรับลดดอกเบี้ยของ FED จะยากมากขึ้น แม้ล่าสุด FED Watch Tool คาดลดดอกเบี้ยปีนี้ 2 ครั้ง
- ราคา Gold Spot ลดช่วงบวก Sideways ช่วง \$2900-\$2950 คาดรอบชะลอจาก All Time High \$2955 จะยืน \$2850-\$2900 สะท้อนจาก CCI ที่ฟื้นกลับจากระดับ -100 แต่คาดไม่พ้น \$2950-\$3000 อย่างไรก็ตามถัดไประวังหลุด \$2850

Tactic

- ทุน Long \$2900 เน้นทำกำไรสั้น \$2935-\$2950 Cut หลุด \$2830

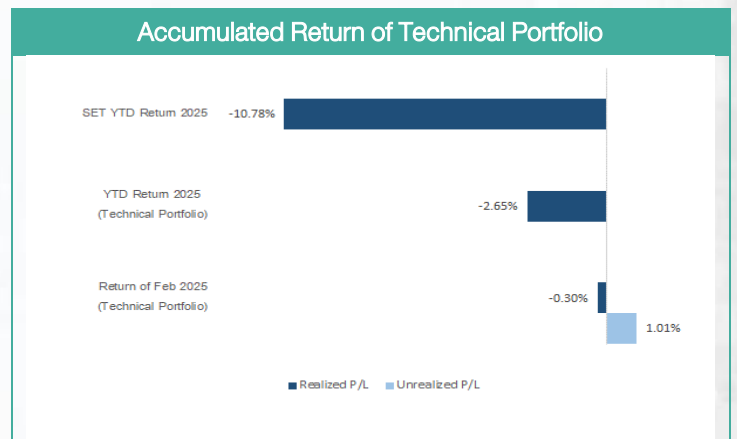


ที่มา: สายงานวิจัย บล. เอเชีย พลัส, TQ Professional, TFEX.co.th, SPDR Gold Shares



ASPS Technical Portfolio								
Date	Stock	Target Price	Cut Loss	Price Start	Price Close	Return %	Weight	Action
TECHNICAL BUY SIGNAL								
27-Feb-25	CPN	55.00	48.50	N.A.	51.00	N.A.	7.50%	ตั้งรับบริเวณ 50.50 บาท
27-Feb-25	SIS	31.00	26.75	N.A.	25.50	N.A.	7.50%	ตั้งรับบริเวณ 25.25 บาท
26-Feb-25	AAV	2.20	1.96	2.06	2.08	0.97%	7.50%	เปิดสถานะไว้ที่ 2.04 บาท
26-Feb-25	MBT	31.00	27.25	28.50	29.00	1.75%	7.50%	เปิดสถานะไว้ที่ 28.50 บาท
26-Feb-25	BJC	24.00	21.60	22.40	22.90	2.23%	7.50%	เปิดสถานะไว้ที่ 22.40 บาท
26-Feb-25	CENTEL	31.00	26.75	N.A.	31.50	N.A.	7.50%	รับบริเวณ 27.75 บาท
25-Feb-25	AP	8.90	7.95	N.A.	8.90	N.A.	7.50%	รับบริเวณ 8.20-8.30 บาท
25-Feb-25	SPRC	5.80	5.00	N.A.	5.55	N.A.	7.50%	รับบริเวณ 5.20 บาท
25-Feb-25	BDMS	24.50	22.60	23.00	23.20	0.87%	7.50%	เปิดสถานะไว้ที่ 23.00 บาท
25-Feb-25	BTG	20.00	17.70	18.20	18.50	1.65%	7.50%	เปิดสถานะไว้ที่ 18.20 บาท
24-Feb-25	ITC	19.40	17.40	17.80	17.40	-2.25%	7.50%	ปิดสถานะ*
24-Feb-25	SPALI	17.30	15.50	15.90	17.00	6.92%	7.50%	ปิดสถานะ*
24-Feb-25	SNRP	13.30	11.60	12.20	12.20	0.00%	7.50%	ปิดสถานะ*
TECHNICAL SELL SIGNAL								

ที่มา: สายงานวิจัย บล.เอเชีย พลัส



ที่มา: สายงานวิจัย บล.เอเชีย พลัส

ข้อมูลในเอกสารฉบับนี้ รวบรวมมาจากแหล่งข้อมูลที่น่าเชื่อถือ อย่างไรก็ตาม บริษัทหลักทรัพย์ เอเชีย พลัส จำกัด ไม่สามารถที่จะยืนยัน หรือรับรองความถูกต้องของข้อมูลเหล่านี้ได้ ไม่ว่าประการใดๆ บทวิเคราะห์ในเอกสารนี้ จัดทำขึ้นโดยอ้างอิงหลักเกณฑ์ทางวิชาการเกี่ยวกับหลักการวิเคราะห์ และไม่ได้เป็นการชี้นำหรือเสนอแนะให้ซื้อหรือขายหลักทรัพย์ใดๆ การตัดสินใจซื้อหรือขายหลักทรัพย์ใดๆ ของผู้อ่าน ไม่ว่าจะเกิดจากการอ่านบทความในเอกสารนี้หรือไม่ก็ตามล้วนเป็นผลจากการใช้วิจารณญาณของผู้อ่านโดยไม่มีส่วนเกี่ยวข้องของหรือพันธมิตรกับ บริษัทหลักทรัพย์ เอเชีย พลัส จำกัด ไม่ว่ากรณีใด

SET ESG Ratings

ระดับคะแนนรวม 90-100 = AAA

ระดับคะแนนรวม 80-89 = AA

ระดับคะแนนรวม 65-79 = A

ระดับคะแนนรวม 50-64 = BBB

บริษัทจดทะเบียนที่ได้รับการประกาศผลประเมินหุ้นยั่งยืน SET ESG Ratings เป็นบริษัทที่มีการนำแนวคิดด้านความยั่งยืนเข้าเป็นส่วนหนึ่งในกระบวนการดำเนินธุรกิจ โดยคำนึงถึงการบริหารความเสี่ยงและเตรียมพร้อมรับความเสี่ยงที่เกิดขึ้นใหม่ (Emerging Risks) พร้อมรับมือกับปัจจัยการเปลี่ยนแปลงด้านสังคมและสิ่งแวดล้อม เพื่อขีดความสามารถในการแข่งขัน และให้ความสำคัญกับผู้มีส่วนได้เสียทุกภาคส่วน

การกำกับดูแลกิจการของบริษัทจดทะเบียน (CGR)

ระดับคะแนน 5 (90-100) : ดีเลิศ

ระดับคะแนน 4 (80-89) : ดีมาก

ระดับคะแนน 3 (70-79) : ดี

ไม่ปรากฏชื่อในรายงาน CGR : -

การสำรวจและให้คะแนนของ CGR จะพิจารณาจากข้อมูลของบริษัทจดทะเบียนเปิดเผยต่อสาธารณะ เช่น รายงานประจำปี แบบแสดงรายการข้อมูลประจำปี ที่นำส่งสำนักงานคณะกรรมการ ก.ล.ต. หนังสือนัดประชุมและรายงานการประชุมผู้ถือหุ้น ข้อมูลเกี่ยวกับบริษัทที่เผยแพร่ผ่านตลาดหลักทรัพย์ฯ และสำนักงานคณะกรรมการ ก.ล.ต. ข้อมูลอื่นๆ ที่เปิดเผยต่อสาธารณะ เช่น เว็บไซต์บริษัท เป็นต้น โดยจะพิจารณาเฉพาะข้อมูลตั้งแต่เดือนมกราคมของปีก่อนปี ที่ทำการสำรวจ จนถึงวันที่ประกาศผลของปีทำการสำรวจเท่านั้น เพื่อสะท้อนให้เห็นพัฒนาการของการกำกับดูแลกิจการของบริษัทจดทะเบียนไทยอย่างชัดเจนมากที่สุด ดังนั้นบริษัทจดทะเบียนจึงควรเปิดเผยข้อมูลการปฏิบัติตามหลักการกำกับดูแลกิจการสู่สาธารณชนในเอกสารเผยแพร่ของบริษัทหรือเว็บไซต์ รวมทั้งช่องทางต่างๆ ให้มากที่สุด และควรจัดทำเอกสารทั้งภาษาไทยและภาษาอังกฤษ ซึ่งเป็นประโยชน์ต่อบริษัททั้งในแง่ของการมีผลการประเมินที่ดีขึ้น และเป็นข้อมูลสำหรับการตัดสินใจลงทุนของนักลงทุน นักวิเคราะห์ และผู้สนใจ อีกทั้งเป็นการช่วยเพิ่มความเชื่อมั่นที่มีต่อบริษัทมากยิ่งขึ้นด้วย

การป้องกันการมีส่วนเกี่ยวข้องคอร์รัปชันในตลาดทุนไทย (Anti-Corruption)

แนวร่วมปฏิบัติของภาคเอกชนไทยในการต่อต้านการทุจริต (Thailand's Private Sector Collective Action Coalition Against Corruption: CAC)

โครงการที่ได้รับการสนับสนุนการจัดทำโดยรัฐบาลและสำนักงานคณะกรรมการป้องกันและปราบปรามการทุจริตแห่งชาติ (ป.ป.ช.) โดยโครงการนี้เริ่มดำเนินการโดยความร่วมมือของ 8 องค์กรชั้นนำ อันได้แก่ สมาคมส่งเสริมสถาบันกรรมการบริษัทไทย หอการค้าไทย หอการค้านานาชาติ สมาคมบริษัทจดทะเบียนไทย สมาคมธนาคารไทย สภาธุรกิจตลาดทุนไทย สภาอุตสาหกรรมแห่งประเทศไทย และสภาอุตสาหกรรมท่องเที่ยวแห่งประเทศไทย ซึ่งมีวัตถุประสงค์เพื่อผลักดันให้เกิดการต่อต้านการทุจริตในวงกว้าง นอกจากนี้ คณะกรรมการแนวร่วมปฏิบัติฯ ยังได้แต่งตั้งให้สมาคมส่งเสริมสถาบันกรรมการบริษัทไทย ทำหน้าที่เป็นเลขานุการและองค์กรสนับสนุนดำเนินโครงการ

ก.ล.ต. ได้ดำเนินมาตรการอย่างต่อเนื่องในการสนับสนุนให้บริษัทจดทะเบียน และผู้ประกอบการซึ่งเป็นตัวกลางในการให้บริการในตลาดทุน (ได้แก่ บริษัทหลักทรัพย์ บริษัทหลักทรัพย์จัดการกองทุน และผู้ประกอบการสัญญาซื้อขายล่วงหน้า) มีนโยบายและให้ความสำคัญกับการป้องกันการมีส่วนเกี่ยวข้องคอร์รัปชันอย่างจริงจัง โดยส่งเสริมให้บริษัทจดทะเบียนและผู้ประกอบการเข้าร่วมโครงการแนวร่วมปฏิบัติของภาคเอกชนไทยในการต่อต้านการทุจริต (THAILAND'S PRIVATE SECTOR COLLECTIVE ACTION COALITION AGAINST CORRUPTION: "CAC") ซึ่งดำเนินการโดยสมาคมส่งเสริมสถาบันกรรมการบริษัทไทย (THAI INSTITUTE OF DIRECTORS)

Security	CG Report	SET ESG Ratings	CAC Anti-Corruption	Security	CG Report	SET ESG Ratings	CAC Anti-Corruption	Security	CG Report	SET ESG Ratings	CAC Anti-Corruption	Security	CG Report	SET ESG Ratings	CAC Anti-Corruption	Security	CG Report	SET ESG Ratings	CAC Anti-Corruption	Security	CG Report	SET ESG Ratings	CAC Anti-Corruption	Security	CG Report	SET ESG Ratings	CAC Anti-Corruption	
24CS				CH	4			I2				NATION				SAF				TGH	5	A	Yes					
2S	4		Yes	CHAO	3			ICC	5		Yes	NC	4		Yes	SAFARI	-	-	-	TGPRO	5							
3K-BAT	-	-	-	CHARAN	3			ICHI	5	A	Yes	NCAP	4		Yes	SAFE	-	-	-	TH	-	-	-					
A	-	-	-	CHASE	5			ICN	3			NCH	5			SAK	5	A	Yes	THAI	-	-	-					
A5	3			CHAYO	3			IFS	4		Yes	NCL	4			SALEE	3			THANA	5	BBB						
AAI	4		Yes	CHIEWA	5		Yes	IHL	-	-		NCP	-	-		SAM	-	-	-	THANI	5	AA	Yes					
AAV	5			CHG	-	-		IG	3			NDR	4	A		SMART	5			THCOM	5	AAA	Yes					
ABM	5			CHIC	3			III	5	BBB	Yes	NEO	-	-		SAMCO	3			THE	-	-	-					
ACAP	-	-	-	CHO	-	-		ILINK	5		Yes	NEP	-	-	Yes	SAMTEL	5			THG	5							
ACC	-	-	-	CHOTI	3		Yes	ILM	5	BBB	Yes	NER	5	A	Yes	SANKO	3			THP	5	A	Yes					
ACE	5	AA		CHOW	5			IMH	3			NETBAY	-	-		SAPPE	4	BBB	Yes	THMUJ	-	-	-					
ACG	-	-	-	CI	4		Yes	IND	5			NEW	-	-		SAT	5	AA	Yes	THRE	5		Yes					
ADD	4	A	Yes	CIG	4			INET	5			SEWS	-	-		SAUCE	-	-	-	THREL	5	A	Yes					
ADD	3			CIMBT	5		Yes	INGRS	-	-		NEX	-	-		SAV	5			TIDLOR	-	-	Yes					
ADVANC	5	AAA	Yes	CITY	3			INOX	-	-	Yes	NFC	-	-		SAWAD	5	BBB		TIGER	-	-	-					
ADVCE	-	-	-	CIVIL	5			INSET	5			NKI	5		Yes	SAWANG	-	-	-	TIPCO	-	-	Yes					
AE	5		Yes	OK	5	A		INSURE	4		Yes	NL	-	-		SC	5	AA	Yes	TIPH	5		Yes					
AEONTS	4			INTUCH	5	AAA		INTUCH	5	AA	Yes	NWCL	-	-		SCAP	5			TISCO	4	AAA	Yes					
AF	5		Yes	QM	4		Yes	IP	5			NOBLE	5	AA	Yes	SCB	5	AA	Yes	TITLE	-	-	-					
AFC	-	-	-	CMAN	-	-		IRC	5	A		NOK	-	-		SCC	5	AAA	Yes	TK	5		-					
AGE	5	BBB		CMC	3		Yes	IRCP	3			NOVA	3			SCCC	5	AA	Yes	TKC	-	-	-					
AH	5	A	Yes	CMO	-	-		IRPC	5	AA	Yes	NP	-	-		SCG	5	A	Yes	TKN	4		Yes					
AHC	4			CMR	-	-		IT	5			NRF	5	A	Yes	SCGD	5			TKS	5	A	Yes					
AI	-	-	Yes	CNT	5			ITC	-	-		NSL	5		SCGP	5	AAA	Yes	TKT	5		Yes						
AIE	3			COCCO	4			ITD	-	-		NTSC	5			SCI	3			TU	-	-	-					
AIRA	4		Yes	COLOR	5	A		ITEL	5	A	Yes	NTV	3			SCL	-	-	-	TM	5		-					
AIT	5			COM7	5	A	Yes	ITNS	-	-		NUSA	-	-		SCM	5		Yes	TMC	3		-					
AJ	5	AAA	Yes	COMAN	4			ITTHI	5			NV	3			SCN	5		Yes	TMD	4		Yes					
AJA	-	-	-	CPALL	5	AAA	Yes	IVL	5	AA	Yes	NVD	5	AA		SCP	-	-	-	TMI	3		-					
AKP	-	-	Yes	CPANEL	3			J	3			NWR	5			SCS	-	-	-	TMLL	5		Yes					
AKR	5			CPAXT	5	AAA	Yes	JAK	3			NYT	5	A		SE	3			TMT	5	AA	Yes					
AKS	-	-	-	CPF	5	AAA	Yes	JAS	5		Yes	OCC	5		Yes	SEAF	5		Yes	TMW	-	-	-					
ALLA	5			CPH	-	-		JCK	4			OGC	3		Yes	SEAOL	5		Yes	TNDT	5		-					
ALPHA	-	-	-	CPI	4		Yes	JCKH	3			OHTL	-	-		SECURE	4			TNH	-	-	-					
ALT	5			CPL	5		Yes	JCT	-	-		OKJ	-	-		SE-ED	3		Yes	TNTY	5		Yes					
ALLCON	3			CPN	5	AA	Yes	JDF	4			ONEE	-	-		SELIC	5	A	Yes	TNL	5		-					
AMA	5		Yes	CPR	-	-		JKN	-	-		OR	5	AAA	Yes	SEB	3			TNP	3		Yes					
AMANA	-	-	Yes	CPT	-	-		JMART	4			ORI	5	AA	Yes	SENA	5		Yes	TNPC	-	-	-					
AMARC	-	-	-	CPW	5		Yes	JMT	3			ORN	-	-		SENX	5		Yes	TNR	4		Yes					
AMARIN	5			CRANE	-	-		JPARK	3			OSP	5	AA	Yes	SFLEX	4		Yes	TOA	5	A	-					
AMATA	5	AAA	Yes	CRG	5	AAA	Yes	JR	3		Yes	PACO	3			SFT	4			TOG	5	A	Yes					
AMATAV	5	AA	Yes	CRD	5			JSP	3			SAF	-	-		SFG	-	-	Yes	TOP	5	AAA	Yes					
AMC	3			CREDT	5			JTS	5	BBB	Yes	PANEL	3			SGF	5			TOPP	3		Yes					
AMR	3			CSC	5	BBB	Yes	JUBILE	3			PAP	5	A	Yes	SGP	5	AA	Yes	TPA	4		Yes					
ANAN	5			CSP	3			K	5			PATO	4		Yes	SHANG	-	-	-	TPAC	5		-					
ANI	-	-	-	CSR	-	-		KAMART	-	-		PB	5	AA	Yes	SHR	5	A		TPBI	5	AA	-					
AOT	5	A		CSS	4			KASET	-	-	Yes	PCC	5			SIAM	-	-	-	TPCH	4		-					
AIP	5	AA	Yes	CTW	5			KBAN	5	AA	Yes	SCC	5			SICE	5	A		TPCS	4		BBB	Yes				
APCO	4			CV	-	-	Yes	KBS	3			PCSGH	5	BBB	Yes	SIEM	3			TPIL	5	AA	-					
APCS	4		Yes	CWT	-	-		KC	-	-		PDG	4		Yes	SINGER	3			TPIPP	5	AA	-					
APO	-	-	-	D	-	-		KCAR	3		Yes	PDJ	5		Yes	SINO	4			TPL	-	-	-					
APP	-	-	-	DCC	5		Yes	KCC	5		Yes	PEACE	-	-		SIRI	5	AA	Yes	TPLAS	4		Yes					
APURE	4			DDON	-	-		KCE	5		Yes	PEER	5	A		SIS	5		Yes	TPOLY	4		-					
AQUA	-	-	-	DDD	5			KCG	5			PERM	-	-		SJ	-	-	-	TPP	-	-	-					
ARIN	3			DELTA	5		Yes	KCM	-	-		PF	-	-		SITHAI	5	A	Yes	TPS	5		-					
ARIP	4			DEMCO	5	A	Yes	KDH	-	-		PG	5		Yes	SJWD	5	AA		TOM	5	BBB	-					
ARROW	4	BBB		DEXON	3			KEX	5	BBB		PHG	3			SK	-	-	-	TOR	5		-					
AS	-	-	Yes	DHOUSE	-	-		KGEN	-	-	Yes	PHOL	5	A	Yes	SKE	5			TR	-	-	-					
ASAP	-	-	-	DIMET	-	-	Yes	KKI	4		Yes	PICO	-	-		SKN	3			TRC	-	-	-					
ASEFA	3			DITTO	5			KIAT	-	-		PIMO	-	-	Yes	SKT	-	-	Yes	TRTN	-	-	-					
ASIA	3			DMT	5	A	Yes	KISS	3			PIN	3			SKY	3			TRP	5		-					
ASIAN	4		Yes	DOD	3			KJL	4			PJW	4	A		SLP	-	-	-	TRT	4		Yes					
ASIMAR	5			DOHOME	5		Yes	KK	3			PK	-	-	Yes	SM	5		Yes	TRU	3		Yes					
ASK	5		Yes	DPAINT	3			KKC	-	-		PL	-	-	Yes	SMART	-	-	-	TRUBB	5		-					
ASN	3			DRT	5	AA	Yes	KKP	5	BBB	Yes	PLANS	5	AA	Yes	SMT	3			TRUE	5		Yes					
ASP	5		Yes	DTCENT	4			KLNQ	-	-		PLANET	-	-		SMT	3		Yes	TRV	-	-	-					
ASW	5	A	Yes	DTCI	-	-		KOOL	-	-		PLAT	5		Yes	SMP	5	AA	Yes	TSC	5	A	Yes					
ATP30	4			DUSIT	5		Yes	KSL	5	BBB	Yes	PLE	-	-		SMT	4			TSE	-	-	-					
AU	-	-	-	DV8	3			KTB	5	AAA	Yes	PLT	-	-		SNC	5	A	Yes	TSI	-	-	Yes					
AUCT	4			EA	-	-	Yes	KTC	5	AAA	Yes	PLUS	5			SNNP	5			TSR	-	-	-					
AURA	5			EASON	3			KTIS	4			PM	5	A	Yes	SNP	5	A	Yes	TSIE	5		Yes					
AWC	5	A	Yes	EASTW	5	AA	Yes	KTMS	5			PMO	-	-		SO	-	-	-	TSITH	5		Yes					
AYUD	4		Yes	ECF	5		Yes	KUMWEL	5	A		PMTA	-	-		SOLAR	-	-	-	TTA	5	AA	-					
B	5		Yes	ECL	5			KUN	4			POLAR	-	-		SONIC	5			TTB	5	AA	Yes					
B52	-	-	-	EE	3			KWC	3			POLY	4			SORKON	3		Yes	TTCL	5	A	Yes					
BA	4	BBB		EFORL	3			KWI	-	-		PORT	5			SPA	-	-	-	TTI	-	-	-					
BAFS	5	AA	Yes	EGCO	5	AA	Yes	KWM	-	-		PPM	-	-		SPACK	-	-	Yes	TTT	-	-	-					
BAM	5		Yes	EKH	5			KYE	3			PPK	5	A	Yes	SPALI	5	AA	Yes	TTTP	5	AA	-					
BANPU	5	AAA	Yes	EMC	-	-		L&E	4		Yes	PPM	-	-	Yes	SPC	5		Yes	TU	5		Yes					
BAY	5	AAA	Yes	EP	-	-	Yes	LALIN	5</																			