

## ลดระดับความกลัว เพิ่มระดับความเสี่ยง

### TOP PICK DELTA / SCC / CPALL

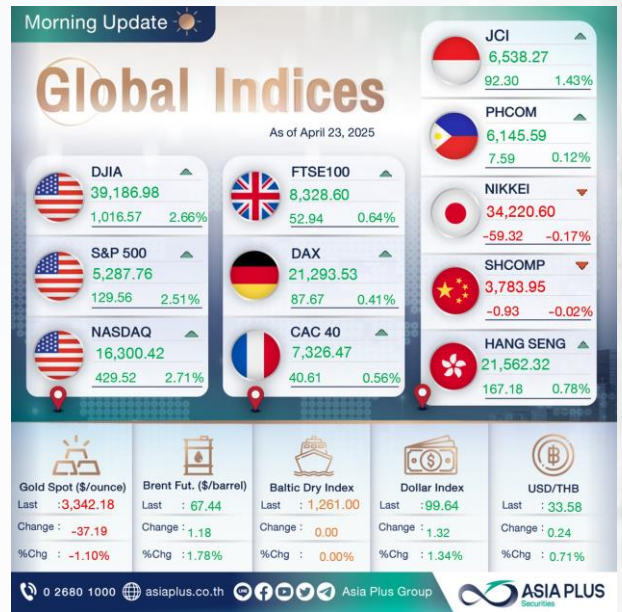
#### EXTERNAL FACTOR

- วนนี้ตลาดหุ้นสหรัฐฯ ปรับตัวขึ้นราว 2.1-2.5% จากหลายปัจจัยความกังวลที่ผ่อนคลายลง ทั้งความเห็น IMF คาดยังไม่เกิด RECESSION ในหลายประเทศรวมถึงไทย, TRUMP ไม่แทรกแซงนโยบายการเงิน, และส่งสัญญาณ TRADE WAR กับจีนผ่อนคลายลง กดดันราคาทองปรับตัวลงมาแรง
- วนนี้ที่เข้านี้ตลาดหุ้นเอเชียเปิดเขียวทุกประเทศ อาทิ ญี่ปุ่น +1.8% เกาหลีใต้ +1.1% มาเลเซีย +0.8% ไต้หวัน +3.3% เป็นต้น ซึ่งน่าจะหนุนให้ดัชนี SET INDEX เปิดบวกได้ไม่ยากนัก โดยวันนี้วางกรอบการเคลื่อนไหว SET 1136 -1160 จุด

#### INTERNAL FACTOR

- ผลกระทบนโยบายปรับขึ้นภาษีเงินค่าของสหรัฐฯ ทำให้ IMF ปรับลดประมาณการ GDP GROWTH ลงมาในหลายประเทศทั่วโลก
- IMF คาดเศรษฐกิจไทยขยายตัวเพียง 1.8% ในปี 2025 (เดิมคาด 2.9%) และ 1.6% ในปี 2026 ซึ่งถูกหั่นลงต่ำสุดในอาเซียน
- อย่างไรก็ดีตาม ในกรณีสหรัฐฯ ผ่อนคลายมาตรการเรียกเก็บภาษีศุลกากร ก่อนที่จะครบกำหนดคืนเรียกเก็บภาษีต่อได้ในวันที่ 9 ก.ค. 2025 เชื่อว่าจะทำให้สงครามการค้ารุนแรงน้อยลง และผลกระทบต่อภาพรวมเศรษฐกิจอาจเบากว่าตลาดการันตี ซึ่งน่าจะเป็นแรงหนุนให้ตลาดหุ้นปรับตัวได้

#### GLOBAL INDICES



#### MOST ACTIVE VALUE MOST IMPACT

Category	Stock	Value	%Chg	Impact
Most Active Value	KBANK	149.00	+0.34%	2,437.61 MB
	SCB	112.00	-0.44%	1,910.70 MB
	CPALL	50.75	+0.01%	1,840.29 MB
Most Impact	DELTA	69.25	+1.84%	1,279.4 pts
	GULF	45.50	+2.28%	1,228.6 pts
	CPALL	50.75	+2.01%	0,737.1 pts
	PTT	30.50	-0.81%	-0,689 pts
	HMPRO	8.55	-3.93%	-0,377 pt
	BBL	142.00	-1.05%	-0,234.9 pts

#### INVESTMENT STRATEGY

เข้าสู่ช่วงเพิ่มระดับความเสี่ยง!!! แนะนำหุ้น 2 ชุด

- **หุ้นเก็งกำไร หวังรับวอร์แรง** เป็นหุ้นพื้นฐานลงลึก, มี BETA > 1, มี ESG RATING อย่าง KCE, WHA, DELTA, AMATA, BGRIM, SCGP, TOP, AOT, PTTGC, GPSC, SCC, TU, CENTEL, LH, SAWAD
- **หุ้นเด่นน่าทยอยสะสม หวังการเติบโตแบบแข็งแกร่งในระยะยาว** เป็นหุ้นพื้นฐานแข็งแกร่งอันดับต้นๆ ของอุตสาหกรรม มี DIV YIELD > 3%, ทำไรเป็นบวกทุกปีตลอด 5 ปีที่ผ่านมา และมี ESG RATING อย่าง SCC, CPALL, BDMS, WHA, KCE, CK, AP, SCGP, BBL

#### FUND FLOW

Investor Type	สถาบัน	บัญชี บ.อ.	ต่างชาติ	ภายในประเทศ
DAY	-356.95	-56.35	123.00	290.30
MTD	-10,362.70	7.90	-10,750.67	21,105.47
YTD	-15,518.27	-10,018.42	-50,617.91	76,154.59

#### EVENT CALENDAR

Date	Country	Events	Month	Actual	Consensus	Older
Monday 21 Apr 25	CN	1-Year Loan Prime Rate	Apr-21	-	3.1%	3.1%
		5-Year Loan Prime Rate	Apr-21	-	3.6%	3.6%
Tuesday 22 Apr 25	IMF	World Economic Outlook Report*				
	TH	ประชุม กสม.**				
Wednesday 23 Apr 25	US	S&P Global US Manufacturing PMI	Apr P	-	49.3	50.2
	US	New Home Sales	Mar	-	681k	676k
	EU	HCOB Eurozone Manufacturing PMI	Apr P	-	47.5	48.6
Thursday 24 Apr 25	US	Initial Jobless Claims	Apr-19	-	-	215k
21 - 28 Apr 25	TH	Customs Exports YoY	Mar	-	12.80%	14.00%
		Customs Imports YoY	Mar	-	5.60%	4.00%

## เปิดเงินกลับทศโหลเข้าสินทรัพย์เสี่ยง หลังมีหลายปัจจัยผ่อนคลาย

วานนี้ตลาดหุ้นสหรัฐฯปรับตัวขึ้นราว 2.1-2.5% จากหลายปัจจัยความกังวลที่ผ่อนคลายลง โดยมีรายละเอียด ดังนี้

1. รัฐมนตรีคลังสหรัฐฯ : แสดงความเห็นที่ ความขัดแย้งทางการค้าระหว่างสหรัฐฯและจีนจะคลี่คลายลงไม่ช้า พร้อมยืนยันว่าเป้าหมายนโยบายของ TRUMP ไม่ใช่การแบ่งแยกเศรษฐกิจของสหรัฐฯและจีนออกจากกัน ซึ่งเผยว่าภาษีนำเข้าจากจีนจะลดลงจากระดับปัจจุบันที่ 145%
2. ประธาน FED หรือ POWELL ยืนยัน ตามกฎหมายเอาออกจาก ประธาน FED ไม่ได้ ทำให้นักลงทุนกังวลผ่อนคลายความกังวลเรื่องแทรกแซงนโยบายการเงินไปได้ระดับหนึ่ง
3. IMF คาดยังไม่เกิด RECESSION แม้มีความกังวล TRADE WAR และหั่นคาดการณ์ GDP โลกเหลือ 2.8% ปีนี้(จาก 3.3%) ขณะที่ประเทศต่างๆ ก็โดนปรับประมาณการเช่นกัน อาทิ สหรัฐฯ(1.9% เหลือ 1.4%) จีน (4.6% เหลือ 4.0%) ส่วนไทยโดนปรับลดลงจาก 2.9% เหลือ 1.8% อย่างไรก็ตามมีเพียง MEXICO เท่านั้นที่ คาด GDP ปีนี้จะติดลบ ซึ่งทำให้ความกังวลการเกิด RECESSION ของนักลงทุนผ่อนคลาย

### IMF ให้ไม่เกิด RECESSION แม้มีความกังวล TRADE WAR

Table 1.1. Overview of the World Economic Outlook Reference Forecast  
(Percent change, unless noted otherwise)

	2024	Projections	
		2025	2026
<b>World Output</b>	<b>3.3</b>	<b>2.8</b>	<b>3.0</b>
<b>Advanced Economies</b>	<b>1.8</b>	<b>1.4</b>	<b>1.5</b>
United States	2.8	1.8	1.7
Euro Area	0.9	0.8	1.2
Germany	-0.2	0.0	0.9
France	1.1	0.6	1.0
Italy	0.7	0.4	0.8
Spain	3.2	2.5	1.8
Japan	0.1	0.6	0.6
United Kingdom	1.1	1.1	1.4
Canada	1.5	1.4	1.6
Other Advanced Economies <sup>2</sup>	2.2	1.8	2.0
<b>Emerging Market and Developing Economies</b>	<b>4.3</b>	<b>3.7</b>	<b>3.9</b>
Emerging and Developing Asia	5.3	4.5	4.6
China	5.0	4.0	4.0
India <sup>3</sup>	6.5	6.2	6.3
Emerging and Developing Europe	3.4	2.1	2.1
Russia	4.1	1.5	0.9
Latin America and the Caribbean	2.4	2.0	2.4
Brazil	3.4	2.0	2.0
Mexico	1.5	-0.3	1.4
Middle East and Central Asia	2.4	3.0	3.5
Saudi Arabia	1.3	3.0	3.7
Sub-Saharan Africa	4.0	3.8	4.2
Nigeria	3.4	3.0	2.7
South Africa	0.6	1.0	1.3

ที่มา : IMF, สายงานวิจัย บล.เอเชีย พลัส

ปัจจัยผ่อนคลายดังกล่าว หนุนให้เปิดเงินกลับทศโหลออกจาก GOLD SPOT ปรับตัวลง 5.5% จากจุดสูงสุดภายใน 18 ชั่วโมงถัดมา และทยอยเข้าสินทรัพย์เสี่ยงอย่างต่อเนื่อง สังกัดได้จากคืนที่ผ่านมา NASDAQ 2.5% และดัชนี NASDAQ FUTURES +2.1% รวมกันบวกราว 4.6% ขณะที่ดัชนีตลาดหุ้นเอเชียเปิดเขียวทุกประเทศ อาทิ ญี่ปุ่น +1.8% เกาหลีใต้ +1.1% มาเลเซีย +0.8% ไต้หวัน +3.3% เป็นต้น ซึ่งน่าจะหนุนให้ดัชนี SET INDEX เปิดบวกได้ไม่ยากนัก โดยวันนี้วางกรอบการเคลื่อนไหว SET 1136 -1160 จุด

### ผลตอบแทนของสินทรัพย์ต่างๆ วานนี้



ที่มา : TQ PROFESSIONAL, สายงานวิจัย บล.เอเชีย พลัส

### อวสานทองคำ 18 ชั่วโมงหลัง ATH -5.5%



ที่มา : TQ PROFESSIONAL, สายงานวิจัย บล.เอเชีย พลัส

ผลกระทบ TRADE WAR 2 ดูหนักหน่วง...แต่ถ้ารุนแรงน้อยกว่าคาด ก็น่าจะเริ่มคลายกังวล

วานนี้ IMF เผยรายงานแนวโน้มเศรษฐกิจโลก โดยได้ปรับลดประมาณการ GDP GROWTH ลงมาในหลายประเทศทั่วโลก จากผลกระทบนโยบายปรับขึ้นภาษีนำเข้าสินค้าของสหรัฐฯ โดยเฉลี่ยพุ่งขึ้นสู่ระดับ 22.8% (ก่อนขึ้นภาษีรอบใหม่ อยู่ที่ระดับเฉลี่ยราว 2.3%)

- **โลก** คาดเศรษฐกิจขยายตัว 2.8% ในปี 2025 (เดิมคาด 3.3%) และ 3.0% ในปี 2026 (เดิมคาด 3.3%)
- **สหรัฐฯ** คาดเศรษฐกิจขยายตัว 1.8% ในปี 2025 (เดิมคาด 2.7%) และ 1.7% ในปี 2026 (เดิมคาด 2.1%)
- **จีน** คาดเศรษฐกิจขยายตัว 4.0% ในปี 2025 (เดิมคาด 4.6%) และ 4.0% ในปี 2026 (เดิมคาด 4.5%)
- **ไทย** คาดเศรษฐกิจขยายตัวเพียง 1.8% ในปี 2025 (เดิมคาด 2.9%) และ 1.6% ในปี 2026 ซึ่งถูกท่นลงต่ำสุดในอาเซียน

IMF หั่นคาดการณ์ GDP โลกเหลือ 2.8% ในปี 2025

Table 1.1. Overview of the World Economic Outlook Reference Forecast  
(Percent change, unless noted otherwise)

	Projections			Difference from January 2025 WEO Update <sup>1</sup>		Difference from October 2024 WEO <sup>1</sup>	
	2024	2025	2026	2025	2026	2025	2026
	World Output	3.3	2.8	3.0	-0.5	-0.3	-0.4
Advanced Economies	1.8	1.4	1.5	-0.6	-0.3	-0.4	-0.3
United States	2.8	1.6	1.7	-0.9	-0.4	-0.4	-0.3
Euro Area	0.9	0.8	1.2	-0.2	-0.2	-0.4	-0.3
Germany	-0.2	0.0	0.9	-0.3	-0.2	-0.8	-0.5
France	1.1	0.6	1.0	-0.2	-0.1	-0.5	-0.3
Italy	0.7	0.4	0.8	-0.3	-0.1	-0.4	0.1
Spain	3.2	2.5	1.8	0.2	0.0	0.4	0.0
Japan	0.1	0.6	0.6	-0.5	-0.2	-0.5	-0.2
United Kingdom	1.1	1.1	1.4	-0.5	-0.1	-0.4	-0.1
Canada	1.5	1.4	1.6	-0.6	-0.4	-1.0	-0.4
Other Advanced Economies <sup>2</sup>	2.2	1.8	2.0	-0.3	-0.3	-0.4	-0.3
Emerging Market and Developing Economies	4.3	3.7	3.9	-0.5	-0.4	-0.5	-0.3
Emerging and Developing Asia	5.3	4.5	4.6	-0.6	-0.5	-0.5	-0.3
China	5.0	4.0	4.0	-0.6	-0.5	-0.5	-0.1
India <sup>3</sup>	6.5	6.2	6.3	-0.3	-0.2	-0.3	-0.2
Emerging and Developing Europe	3.4	2.1	2.1	-0.1	-0.3	-0.1	-0.4
Russia	4.1	1.5	0.9	-0.1	-0.3	-0.2	-0.3
Latin America and the Caribbean	2.4	2.0	2.4	-0.5	-0.3	-0.5	-0.3
Brazil	3.4	2.0	2.0	-0.2	-0.2	-0.2	-0.3
Mexico	1.5	-0.3	1.4	-1.7	-0.6	-1.6	-0.6

ที่มา : IMF, สายงานวิจัย บล.เอเชีย พลัส (ข้อมูล 23 เม.ย. 68)

IMF หั่น GDP ไทยเหลือ 1.8% (เดิมคาด 2.9%) ในปี 2025

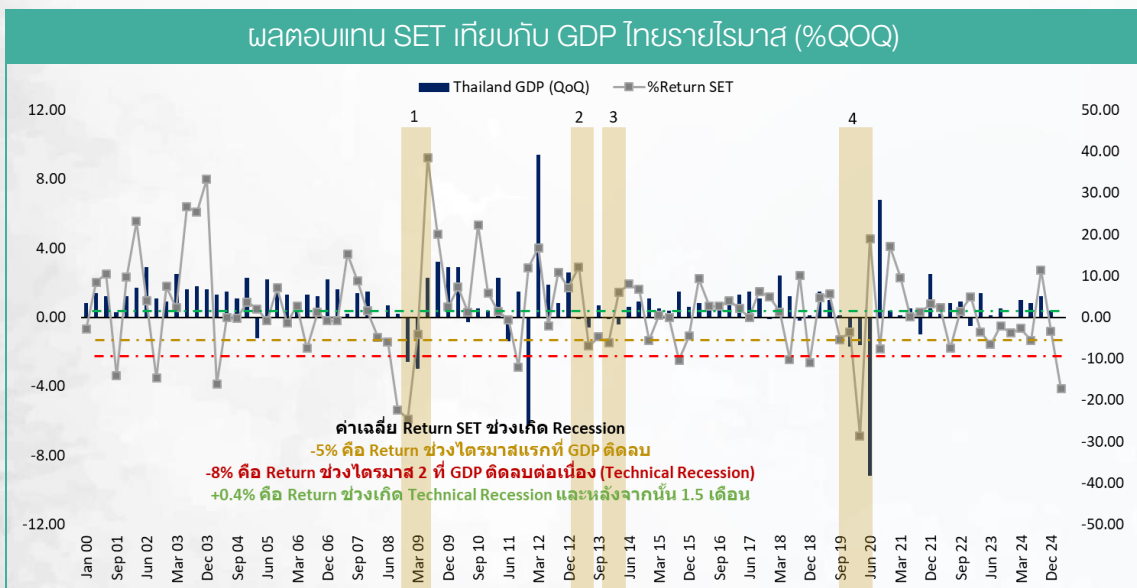
Annex Table 1.1.2. Asian and Pacific Economies: Real GDP, Consumer Prices, Current Account Balance, and Unemployment  
(Annual percent change, unless noted otherwise)

	Real GDP <sup>1</sup>			Consumer Prices <sup>1</sup>			Current Account Balance <sup>1</sup>			Unemployment <sup>1</sup>		
	Projections			Projections			Projections			Projections		
	2024	2025	2026	2024	2025	2026	2024	2025	2026	2024	2025	2026
Asia	4.6	3.9	4.0	2.1	1.8	2.0	2.6	2.0	1.8	...	...	...
Advanced Asia	1.5	1.2	1.4	2.6	2.1	1.9	5.4	4.5	4.5	2.9	3.0	3.0
Japan	0.1	0.6	0.6	2.7	2.4	1.7	4.8	3.4	3.3	2.6	2.6	2.6
Korea	2.0	1.0	1.4	2.3	1.8	1.8	5.3	3.5	3.6	2.9	3.0	3.0
Australia	1.0	1.6	2.1	3.2	2.5	3.5	-1.9	-3.1	-3.4	4.0	4.3	4.5
Taiwan Province of China	4.5	2.8	2.5	2.2	1.8	1.8	15.7	18.5	18.6	3.4	3.4	3.4
Singapore	4.4	2.0	1.8	2.4	1.3	1.5	17.5	17.2	17.0	2.0	2.0	1.9
Hong Kong SAR	2.5	1.5	1.9	1.7	1.9	2.2	13.0	11.4	11.0	3.0	3.5	3.4
New Zealand	-0.5	1.4	2.7	2.9	2.0	2.0	-6.0	-4.9	-4.7	4.7	5.3	5.3
Macao SAR	9.6	3.6	3.5	0.7	0.9	1.3	21.7	20.0	20.9	1.8	1.7	1.7
Emerging and Developing Asia	5.3	4.5	4.6	2.0	1.7	2.0	1.5	1.1	0.9	...	...	...
China	5.0	4.0	4.0	0.2	0.0	0.5	2.3	1.9	1.7	5.1	5.1	5.1
India <sup>3</sup>	6.5	6.2	6.3	4.7	4.2	4.1	-0.8	-0.9	-1.4	4.9	4.9	4.9
Indonesia	5.0	4.7	4.7	2.1	1.7	2.1	-0.6	-1.5	-1.6	4.9	5.0	5.1
Thailand	2.9	1.8	1.8	0.4	0.7	0.9	2.1	1.2	1.2	1.9	1.9	1.9
Vietnam	7.1	3.4	4.0	3.5	2.5	2.5	6.1	3.2	1.9	2.2	2.0	2.0
Malaysia	5.1	4.1	3.8	1.8	2.4	2.2	1.7	1.6	1.8	3.2	3.2	3.2
Philippines	5.7	5.5	5.8	3.2	2.6	2.9	-3.8	-3.4	-3.2	3.8	4.5	4.5
Other Emerging and Developing Asia <sup>4</sup>	3.8	3.5	3.5	9.5	9.9	8.5	-0.2	-0.8	-0.9	...	...	...
Mexico	1.5	-0.3	1.4	-1.7	-0.6	-1.6	1.2	0.9	...	...	...	...

ที่มา : IMF, สายงานวิจัย บล.เอเชีย พลัส (ข้อมูล 23 เม.ย. 68)

ฝ่ายวิจัยฯ ประเมินกรณีผลตอบแทน SET ช่วงที่ GDP GROWTH ของไทยติดลบต่อกัน 2 ไตรมาส (TECHNICAL RECESSION) หรือเข้าสู่ภาวะเศรษฐกิจชะลอตัว ที่เกิดขึ้น 4 ครั้งล่าสุด พบว่า

- ช่วงไตรมาสแรก GDP ติดลบ จะกดดันผลตอบแทน SET INDEX เฉลี่ย -5%
- ช่วงไตรมาส 2 ที่ GDP ติดลบ จะกดดันผลตอบแทน SET INDEX เฉลี่ย -8%
- ช่วงที่เกิด TECHNICAL RECESSION หลังจากนั้น 1.5 เดือน (หลังจากที่สภาพัฒน์ประกาศตัวเลขอย่างเป็นทางการ) ผลตอบแทน SET INDEX จะปรับตัวสูงขึ้นราว +0.4%



ที่มา : BLOOMBERG, สายงานวิจัย บล.เอเชีย พลัส (ข้อมูล 23 เม.ย. 68)

อย่างไรก็ตาม ในกรณีที่สหรัฐฯ ผ่อนคลายมาตรการเรียกเก็บภาษีศุลกากร ก่อนที่จะครบกำหนดวันเรียกเก็บภาษี  
ตอบโต้ในวันที่ 9 ก.ค. 2025 เชื่อว่าจะทำให้สงครามการค้ารุนแรงน้อยลง และผลกระทบต่อภาพรวมเศรษฐกิจอาจเบา  
กว่าตลาดการณ์ ซึ่งน่าจะเป็นแรงหนุนให้ตลาดหุ้นฟื้นตัวได้

หาหุ้นเติมพอร์ต ในช่วงลระดับความกลัว เพิ่มระดับความเสี่ยง

ภาพปัจจัยแวดล้อมผ่อนคลายนมาก ทั้ง IMF ประเมินเศรษฐกิจโลกยังไม่เข้าสู่ช่วง RECESSION, สหรัฐฯ แสดง  
ท่าที ลดระดับ TRADE WAR กับจีน ฝ่ายวจัวยช ณะนำ เข้าสู่ช่วงเพิ่มระดับความเสี่ยงให้กับพอร์ตการลงทุน โดย  
แนะนำถึงกำไร และสะสมหุ้น 2 ชุด ดังนี้

หุ้นเก็งกำไร หวังรับวามแรง เป็นหุ้นพื้นฐานลงเล็ก, มี BETA > 1, มี ESG RATING อย่าง KCE, WHA, DELTA,  
AMATA, BGRIM, SCGP, TOP, AOT, PTTGC, GPSC, SCC, TU, CENTEL, LH, SAWAD

16 หุ้นเก็งกำไร หวังรับวามแรง										
Company	Sector	Mkt. cap.	Last Price (21/04/2025)	FairValue	ESG Rating	Upside	PER 25F	Div Yield 26F (%)	Beta	Return (5 Nov 24 - 22Apr 25)
KCE	ETRON	19.74	16.70	22.30	A	33.5%	12.6	6.97	1.40	-51.7%
WHA	PROP	42.45	2.84	4.80	AAA	69.0%	9.2	7.03	1.92	-50.9%
DELTA	ETRON	848.22	68.00	63.00	A	-7.4%	42.8	0.85	1.75	-50.4%
AMATA	PROP	16.56	14.40	35.00	AAA	143.1%	6.9	8.12	1.91	-49.7%
BGRIM	ENERG	27.89	10.70	22.00	AAA	105.6%	14.9	5.26	1.58	-49.6%
SCGP	PKG	55.38	12.90	25.00	AAA	93.8%	14.3	4.65	1.65	-47.7%
TOP	ENERG	52.72	23.60	41.00	AAA	73.7%	4.6	8.05	1.23	-43.2%
AOT	TRANS	532.14	37.25	52.00	A	39.6%	26.1	2.73	1.08	-39.8%
PTTGC	PETRO	80.71	17.90	25.00	AAA	39.7%	NM	5.59	1.84	-32.3%
GPSC	ENERG	81.07	28.75	45.00	AAA	56.5%	19.1	3.12	1.65	-28.5%
SCC	CONMAT	178.80	149.00	210.00	AAA	40.9%	17.7	4.70	1.48	-28.3%
TU	FOOD	48.56	10.90	16.50	A	51.4%	9.2	6.43	1.10	-27.3%
CENDEL	TOURISM	34.09	25.25	48.00	AAA	90.1%	16.8	3.33	1.34	-24.1%
LH	PROP	52.10	4.36	6.10	AA	39.9%	11.2	6.95	1.10	-22.5%
SAWAD	FIN	45.69	30.25	38.00	AA	25.6%	8.5	1.27	1.31	-22.4%

ที่มา : SET, สายงานวิจัย บล.เอเชีย พลัส (ข้อมูล ณ 21 เม.ย. 25)

หุ้นเด่นนำทยอยสะสม หวังการเติบโตแบบแข็งแกร่งในระยะยาว เป็นหุ้นพื้นฐานแข็งแกร่งอันดับต้นๆ ของอุตสาหกรรม  
มี DIV YIELD > 3%, กำไรเป็นบวกทุกปีตลอด 5 ปีที่ผ่านมา และมี ESG RATING อย่าง SCC, CPALL, BDMS,  
WHA, KCE, CK, AP, SCGP, BBL

9 หุ้นเด่นนำทยอยสะสม หวังการเติบโตแบบแข็งแกร่งในระยะยาว																
Company	Sector	Last Price (22/04/2025)	FairValue	Div Yield 26F (%)	EPS20A	EPS21A	EPS22A	EPS23A	EPS24A	Movement	EPS 20-24 (Per Year)	EPS Growth 2Y (Per Year)	Cash/Market Cap	PE25F	PBV25F	ESG Rating
SCC	CONMAT	150.50	210.00	4.65	28.45	39.31	17.82	21.60	5.28	▲	63.4%	20.2%	17.84	0.51	AAA	
CPALL	COMM	50.75	88.00	3.51	1.79	1.45	1.48	2.06	2.82	▲	14.6%	12%	15.20	1.33	AAA	
BDMS	HEALTH	23.80	36.00	3.91	0.45	0.50	0.74	0.90	1.02	▲	10.0%	1.9%	20.89	3.48	A	
WHA	PROP	2.90	4.80	6.88	0.00	0.17	0.27	0.30	0.29	▲	5.9%	19%	9.44	1.15	AAA	
KCE	ETRON	16.90	22.30	6.88	1.03	2.05	1.96	1.45	1.39	▲	2.1%	7.8%	12.75	1.44	A	
CK	CONS	15.50	24.00	3.23	0.36	0.53	0.65	0.89	0.85	▲	12.0%	39%	14.96	0.97	AA	
AP	PROP	8.10	12.80	7.64	1.34	1.44	1.87	1.92	1.60	▲	2.3%	10.1%	5.06	0.54	AA	
SCGP	PKG	13.20	25.00	4.55	1.50	1.93	1.35	1.22	0.89	▲	20.3%	17%	14.63	0.69	AAA	
BBL	BANK	142.00	180.00	5.99	9.00	13.89	15.35	21.81	23.69	▲	4.6%	17.5%	5.81	0.46	AAA	

ที่มา : SET, สายงานวิจัย บล.เอเชีย พลัส (ข้อมูล ณ 22 เม.ย. 25)

ข้อมูลในเอกสารฉบับนี้ รวบรวมมาจากแหล่งข้อมูลที่น่าเชื่อถือ อย่างไรก็ตาม บริษัทหลักทรัพย์ เอเชีย พลัส จำกัด ไม่สามารถที่จะยืนยัน หรือรับรองความถูกต้องของข้อมูลเหล่านี้ได้ ไม่ว่าประการใดๆ บทวิเคราะห์ในเอกสารนี้ จัดทำขึ้นโดยอ้างอิงหลักเกณฑ์ทางวิชาการ  
เกี่ยวกับหลักการวิเคราะห์ และไม่ได้เป็นการยื่นหรือเสนอแนะให้ซื้อหรือขายหลักทรัพย์ใดๆ การตัดสินใจซื้อหรือขายหลักทรัพย์ใดๆ ของผู้อ่าน ไม่ว่าจะเกิดจากการอ่านบทวิเคราะห์ในเอกสารนี้หรือไม่ก็ตามล้วนเป็นผลจากการใช้วิจารณญาณของผู้อ่านโดยไม่มี  
ส่วนเกี่ยวข้องกับหรือพึ่งบริษัทหลักทรัพย์ เอเชีย พลัส จำกัด ไม่อย่างกรณีใด

## SET ESG Ratings

ระดับคะแนนรวม 90-100 = AAA

ระดับคะแนนรวม 80-89 = AA

ระดับคะแนนรวม 65-79 = A

ระดับคะแนนรวม 50-64 = BBB

บริษัทจดทะเบียนที่ได้รับการประกาศผลประเมินหุ้นยั่งยืน SET ESG Ratings เป็นบริษัทที่มีการนำแนวคิดด้านความยั่งยืนเข้าเป็นส่วนหนึ่งในกระบวนการดำเนินธุรกิจ โดยคำนึงถึงการบริหารความเสี่ยงและเตรียมพร้อมรับความเสี่ยงที่เกิดขึ้นใหม่ (Emerging Risks) พร้อมรับมือกับปัจจัยการเปลี่ยนแปลงด้านสังคมและสิ่งแวดล้อม เพื่อขีดความสามารถในการแข่งขัน และให้ความสำคัญกับผู้มีส่วนได้เสียทุกภาคส่วน

## การกำกับดูแลกิจการของบริษัทจดทะเบียน (CGR)

ระดับคะแนน 5 (90-100) : ดีเลิศ

ระดับคะแนน 4 (80-89) : ดีมาก

ระดับคะแนน 3 (70-79) : ดี

ไม่ปรากฏชื่อในรายงาน CGR : -

การสำรวจและให้คะแนนของ CGR จะพิจารณาจากข้อมูลของบริษัทจดทะเบียนเปิดเผยต่อสาธารณะ เช่น รายงานประจำปี แบบแสดงรายการข้อมูลประจำปี ที่นำส่งสำนักงานคณะกรรมการ ก.ล.ต. หนังสือนัดประชุมและรายงานการประชุมผู้ถือหุ้น ข้อมูลเกี่ยวกับบริษัทที่เผยแพร่ผ่านตลาดหลักทรัพย์ฯ และสำนักงานคณะกรรมการ ก.ล.ต. ข้อมูลอื่นๆ ที่เปิดเผยต่อสาธารณะ เช่น เว็บไซต์บริษัท เป็นต้น โดยจะพิจารณาเฉพาะข้อมูลตั้งแต่เดือนมกราคมของปีก่อนปี ที่ทำการสำรวจ จนถึงวันที่ประกาศผลของปีทำการสำรวจเท่านั้น เพื่อสะท้อนให้เห็นพัฒนาการของการกำกับดูแลกิจการของบริษัทจดทะเบียนไทยอย่างชัดเจนมากที่สุด ดังนั้นบริษัทจดทะเบียนจึงควรเปิดเผยข้อมูลการปฏิบัติตามหลักการกำกับดูแลกิจการสู่สาธารณชนในเอกสารเผยแพร่ของบริษัทหรือเว็บไซต์ รวมทั้งช่องทางต่างๆ ให้มากที่สุด และควรจัดทำเอกสารทั้งภาษาไทยและภาษาอังกฤษ ซึ่งเป็นประโยชน์ต่อบริษัททั้งในแง่ของการมีผลการประเมินที่ดีขึ้น และเป็นข้อมูลสำหรับการตัดสินใจลงทุนของนักลงทุน นักวิเคราะห์ และผู้สนใจ อีกทั้งเป็นการช่วยเพิ่มความเชื่อมั่นที่มีต่อบริษัทมากยิ่งขึ้นด้วย

## การป้องกันการมีส่วนเกี่ยวข้องคอร์รัปชันในตลาดทุนไทย (Anti-Corruption)

เข้าร่วมปฏิบัติของภาคเอกชนไทยในการต่อต้านการทุจริต (Thailand's Private Sector Collective Action Coalition Against Corruption: CAC)

โครงการที่ได้รับการสนับสนุนการจัดทำโดยรัฐบาลและสำนักงานคณะกรรมการป้องกันและปราบปรามการทุจริตแห่งชาติ (ป.ป.ช.) โดยโครงการนี้เริ่มดำเนินการโดยความร่วมมือของ 8 องค์กรชั้นนำ อันได้แก่ สมาคมส่งเสริมสถาบันกรรมการบริษัทไทย หอการค้าไทย หอการค้านานาชาติ สมาคมบริษัทจดทะเบียนไทย สมาคมธนาคารไทย สภาธุรกิจตลาดทุนไทย สภาอุตสาหกรรมแห่งประเทศไทย และสภาอุตสาหกรรมท่องเที่ยวแห่งประเทศไทย ซึ่งมีวัตถุประสงค์เพื่อผลักดันให้เกิดการต่อต้านการทุจริตในวงกว้าง นอกจากนี้ คณะกรรมการเข้าร่วมปฏิบัติฯ ยังได้แต่งตั้งให้สมาคมส่งเสริมสถาบันกรรมการบริษัทไทย ทำหน้าที่เป็นเลขานุการและองค์กรสนับสนุนดำเนินโครงการ

ก.ล.ต. ได้ดำเนินมาตรการอย่างต่อเนื่องในการสนับสนุนให้บริษัทจดทะเบียน และผู้ประกอบการซึ่งเป็นตัวกลางในการให้บริการในตลาดทุน (ได้แก่ บริษัทหลักทรัพย์ บริษัทหลักทรัพย์จัดการกองทุน และผู้ประกอบการสัญญาซื้อขายล่วงหน้า) มีนโยบายและให้ความสำคัญกับการป้องกันการมีส่วนเกี่ยวข้องคอร์รัปชันอย่างจริงจัง โดยส่งเสริมให้บริษัทจดทะเบียนและผู้ประกอบการเข้าร่วมโครงการเข้าร่วมปฏิบัติของภาคเอกชนไทยในการต่อต้านการทุจริต (THAILAND'S PRIVATE SECTOR COLLECTIVE ACTION COALITION AGAINST CORRUPTION: "CAC") ซึ่งดำเนินการโดยสมาคมส่งเสริมสถาบันกรรมการบริษัทไทย (THAI INSTITUTE OF DIRECTORS)

Security	CG Report	SET ESG Ratings	CAC Anti-Corruption	Security	CG Report	SET ESG Ratings	CAC Anti-Corruption	Security	CG Report	SET ESG Ratings	CAC Anti-Corruption	Security	CG Report	SET ESG Ratings	CAC Anti-Corruption	Security	CG Report	SET ESG Ratings	CAC Anti-Corruption	Security	CG Report	SET ESG Ratings	CAC Anti-Corruption
24CS	-	-	-	CH	4	-	-	I2	-	-	-	NATION	-	-	-	SAF	-	-	-	TGH	5	A	Yes
2S	4	-	Yes	CHAO	3	-	-	ICC	5	-	Yes	NC	4	-	Yes	SAFARI	-	-	-	TGPRO	5	-	-
3K-BAT	-	-	-	CHARAN	3	-	-	ICHI	5	A	Yes	NCAP	4	-	Yes	SAFE	-	-	-	TH	-	-	-
A	-	-	-	CHASE	5	-	-	ICN	3	-	-	NCH	5	-	-	SAK	5	A	Yes	THAI	-	-	-
A5	3	-	-	CHAYO	3	-	-	IFS	4	-	Yes	NCL	4	-	-	SALEE	3	-	-	THANA	5	BBB	-
AAI	4	-	Yes	CHIEWA	5	-	Yes	IHL	-	-	-	NCP	-	-	-	SAM	-	-	-	THANI	5	AA	Yes
AAV	5	-	-	CHG	5	-	-	IG	3	-	-	NDR	4	A	-	SAMART	5	-	-	THCOM	5	AAA	Yes
ABM	5	-	-	CHIC	3	-	-	III	5	BBB	Yes	NEO	-	-	-	SAMCO	3	-	-	THE	-	-	-
ACAP	-	-	-	CHO	-	-	-	ILINK	5	-	Yes	NEP	-	-	Yes	SAMTEL	5	-	-	THG	5	-	-
ACC	-	-	-	CHOTI	3	-	Yes	ILM	5	BBB	Yes	NER	5	A	Yes	SANKO	3	-	-	THP	5	A	Yes
ACE	5	AA	-	CHOW	5	-	-	IMH	3	-	-	NETBAY	-	-	-	SAPPE	4	BBB	Yes	THMUJ	-	-	-
ACG	-	-	-	CI	4	-	Yes	IND	5	-	-	NEW	-	-	-	SAT	5	AA	Yes	THRE	5	-	Yes
ADD	4	A	Yes	CIG	4	-	-	INET	5	-	-	NEWS	-	-	-	SAUCE	-	-	-	THREL	5	A	Yes
ADD	3	-	-	CIMBT	5	-	Yes	INGRS	-	-	-	NEX	-	-	-	SAV	5	-	-	TIDLOR	-	-	Yes
ADVANC	5	AAA	Yes	CITY	3	-	-	INOX	-	-	Yes	NFC	-	-	-	SAWAD	5	BBB	-	TIGER	-	-	-
ADVCE	-	-	-	CIVL	5	-	-	INSET	5	-	-	NKI	5	-	Yes	SAWANG	-	-	-	TIPCO	-	-	Yes
AE	5	-	Yes	OK	5	A	-	INSURE	4	-	Yes	NL	-	-	-	SC	5	AA	Yes	TIPH	5	-	Yes
AEONTS	4	-	-	OKP	5	AAA	-	INTUCH	5	AA	Yes	NWCL	-	-	-	SCAP	5	-	-	TISCO	4	AAA	Yes
AF	5	-	Yes	QM	4	-	-	IP	5	-	-	NOBLE	5	AA	Yes	SCB	5	AA	Yes	TITLE	-	-	-
AFC	-	-	-	OMAN	-	-	-	IRC	5	A	-	NOK	-	-	-	SCC	5	AAA	Yes	TK	5	-	-
AGE	5	BBB	-	CMC	3	-	Yes	IRCP	3	-	-	NOVA	3	-	-	SCCC	5	AA	Yes	TKC	-	-	-
AH	5	A	Yes	CMO	-	-	-	IRPC	5	AA	Yes	NPX	-	-	-	SCG	5	A	Yes	TKN	4	-	Yes
AHC	4	-	-	CMR	-	-	-	IT	5	-	-	NRF	5	A	Yes	SCGD	5	-	-	TKS	5	A	Yes
AI	-	-	Yes	CNT	5	-	-	ITC	-	-	-	NRS	5	-	-	SCGP	5	AAA	Yes	TKT	5	-	Yes
AIE	3	-	-	COCCO	4	-	-	ITD	-	-	-	NTSC	5	-	-	SCI	3	-	-	TUJ	-	-	-
AIRA	4	-	Yes	COLOR	5	A	-	ITEL	5	A	Yes	NTV	3	-	-	SCL	-	-	-	TM	5	-	-
AIT	5	-	-	COM7	5	A	Yes	ITNS	-	-	-	NUSA	-	-	-	SCM	5	-	Yes	TMC	3	-	-
AJ	5	AAA	Yes	COMAN	4	-	-	ITTHI	5	-	-	NV	3	-	-	SCN	5	-	Yes	TMD	4	-	Yes
AJA	-	-	-	CPALL	5	AAA	Yes	IVL	5	AA	Yes	NVD	5	AA	-	SCP	-	-	-	TMI	3	-	-
AJKP	-	-	-	CPANEL	3	-	-	J	3	-	-	NWR	5	-	-	SCS	-	-	-	TMELL	5	-	Yes
AKR	5	-	-	CPAXT	5	AAA	Yes	JAK	5	-	-	NYT	5	A	-	SE	3	-	-	TMT	5	AA	Yes
AKS	-	-	-	CPF	5	AAA	Yes	JAS	5	-	Yes	OCC	5	-	Yes	SEAF	5	-	-	TMW	-	-	-
ALLA	5	-	-	CPH	-	-	-	JCK	4	-	-	OGC	3	-	Yes	SEAOL	5	-	Yes	TNDT	5	-	-
ALPHA	-	-	-	CPI	4	-	Yes	JCKH	3	-	-	OHTL	-	-	-	SECURE	4	-	-	TNH	-	-	-
ALT	5	-	-	CPL	5	-	Yes	JCT	-	-	-	OKJ	-	-	-	SE-ED	3	-	Yes	TNTY	5	-	Yes
ALLCON	3	3	-	CPN	5	AA	-	JDF	4	-	-	ONEE	-	-	-	SEL	5	-	-	TNL	5	-	-
AMA	5	-	Yes	CPR	-	-	-	JKN	-	-	-	OR	5	AAA	Yes	SELIC	5	A	Yes	TNP	3	-	Yes
AMANA	-	-	Yes	CPT	-	-	-	JMART	4	-	-	ORI	5	AA	Yes	SENA	5	-	Yes	TNCP	-	-	-
AMARC	-	-	-	CPW	5	-	Yes	JMT	3	-	-	ORN	-	-	-	SENX	5	-	Yes	TNR	4	-	Yes
AMARIN	5	-	-	CRANE	-	-	-	JPARK	3	-	-	OSP	5	AA	Yes	SFLEX	4	-	Yes	TOA	5	A	-
AMATA	5	AAA	Yes	CRG	5	AAA	Yes	JR	3	-	Yes	PACO	3	-	-	SFT	4	-	-	TOG	5	A	Yes
AMATAV	5	AA	Yes	CRD	5	-	-	JSP	3	-	-	PAF	-	-	-	SAG	-	-	-	TOP	5	AAA	Yes
AMC	3	-	-	CREDT	5	-	-	JTS	5	BBB	Yes	PANEL	3	-	-	SGF	5	-	-	TOPP	3	-	Yes
AMR	3	-	-	CSC	5	BBB	Yes	JUBILE	3	-	-	PAP	5	A	Yes	SGP	5	AA	Yes	TPA	4	-	Yes
ANAN	5	-	-	CSP	3	-	-	K	5	-	-	PATO	4	-	Yes	SHANG	-	-	-	TPAC	5	-	-
ANI	-	-	-	CSR	-	-	-	KAMART	-	-	-	PB	5	AA	Yes	SHR	5	A	-	TPBI	5	AA	-
AOT	5	A	-	CSS	4	-	-	KASET	-	-	Yes	PCC	5	-	-	SIAM	-	-	-	TPCH	4	-	-
AIP	5	AA	Yes	CW	5	-	-	KBAN	5	AA	Yes	SCC	5	-	-	SICE	5	A	-	TPCS	4	-	BBB
APCO	4	-	-	CV	-	-	Yes	KBS	3	-	-	PCSGH	5	BBB	Yes	SISS	3	-	-	TPIL	5	AA	Yes
APCS	4	-	Yes	CWT	-	-	-	KC	-	-	-	PDG	4	-	Yes	SINGER	3	-	-	TPIPP	5	AA	-
APO	-	-	-	D	-	-	-	KCAR	3	-	Yes	PDJ	5	-	Yes	SINO	4	-	-	TPL	-	-	-
APP	-	-	-	DCC	5	-	Yes	KCC	5	-	-	PEACE	-	-	-	SIRI	5	AA	Yes	TPLAS	4	-	Yes
APURE	4	-	-	DOON	-	-	-	KCE	5	-	Yes	PEER	5	A	-	SIS	5	-	Yes	TPOLY	4	-	-
AQUA	-	-	-	DDD	5	-	-	KCG	5	-	-	PERM	-	-	-	SERM	5	-	-	TPP	-	-	-
ARIN	3	-	-	DELTA	5	-	Yes	KCM	-	-	-	PF	-	-	-	SITHAI	5	A	Yes	TPS	5	-	-
ARIP	4	-	-	DEMCO	5	A	Yes	KDH	-	-	-	PG	5	-	Yes	SJWD	5	AA	-	TOM	5	BBB	-
ARROW	4	BBB	-	DEXON	3	-	-	KEX	5	BBB	-	PHG	3	-	-	SK	-	-	-	TOR	5	-	-
AS	-	-	Yes	DHOUSE	-	-	-	KGEN	-	-	Yes	PHOL	5	A	Yes	SKE	5	-	-	TR	-	-	-
ASAP	-	-	-	DIMET	-	-	Yes	KGI	4	-	Yes	PICO	-	-	-	SKN	3	-	-	TRC	-	-	-
ASEFA	3	-	-	DITTO	5	-	-	KIAT	3	-	-	PIKO	-	-	-	SKR	-	-	-	TRIN	-	-	-
ASIA	3	-	-	DMT	5	A	Yes	KISS	3	-	-	PIN	3	-	-	SKY	3	-	Yes	TRP	5	-	-
ASIAN	4	-	Yes	DOD	3	-	-	KJL	4	-	-	PJW	4	A	-	SLP	-	-	-	TRT	4	-	Yes
ASIMAR	5	-	-	DOHOME	5	-	Yes	KK	3	-	-	PK	-	-	Yes	SM	5	-	Yes	TRU	3	-	Yes
ASK	5	-	Yes	DPAINT	3	-	-	KKC	-	-	-	PL	-	-	-	SMART	-	-	-	TRUBB	5	-	-
ASN	3	-	-	DRT	5	AA	Yes	KKP	5	BBB	Yes	PLANS	5	AA	Yes	SMT	3	-	-	TRUE	5	-	Yes
ASP	5	-	Yes	DTCENT	4	-	-	KLNQ	5	-	-	PLANET	-	-	-	SMT	3	-	Yes	TRV	5	-	-
ASW	5	A	Yes	DTCI	-	-	-	KOOL	-	-	-	PLAT	5	-	Yes	SMP	5	AA	Yes	TSC	5	A	Yes
ATP30	4	-	-	DUSIT	5	-	Yes	KSL	5	BBB	Yes	PLE	-	-	-	SMT	4	-	-	TSE	-	-	-
AU	-	-	-	DV8	3	-	-	KTB	5	AAA	Yes	PLT	-	-	-	SNC	5	A	Yes	TSI	-	-	Yes
AUCT	4	-	-	EA	-	-	Yes	KTC	5	AAA	Yes	PLUS	-	-	-	SNNP	5	-	-	TSR	-	-	-
AURA	5	-	-	EASON	3	-	-	KTIS	4	-	-	PM	5	A	Yes	SNP	5	A	Yes	TSIE	5	-	Yes
AWC	5	A	Yes	EASTW	5	AA	Yes	KTMS	5	-	-	SO	-	-	-	SOC	5	-	-	TSITH	5	-	-
AYUD	4	-	Yes	ECF	5	-	Yes	KUMWEL	5	A	-	PMTA	-	-	-	SOLAR	-	-	-	TTA	5	AA	-
B	5	-	Yes	ECL	5	-	-	KUN	4	-	-	POLAR	-	-	-	SONIC	5	-	-	TTB	5	AA	Yes
B52	-	-	-	EE	3	-	-	KWC	3	-	-	POLY	4	-	-	SORKON	3	-	Yes	TTCL	5	A	Yes
BA	4	BBB	-	EFORL	3	-	-	KWI	-	-	-	PORT	5	-	-	SPA	-	-	-	TTI	-	-	-
BAFS	5	AA	Yes	EGCO	5	AA	Yes	KWM	-	-	-	PPM	-	-	-	SPACK	-	-	Yes	TTT	-	-	-
BAM	5	-	Yes	EKH	5	-	-	KYE	3	-	-	PPK	5	A	Yes	SPALI	5	AA	Yes	TTTP	5	AA	-
BANPU	5	AAA	Yes	EMC	-	-	-	L&E	4	-	Yes	PPM	-	-	-	SPC	5	-	Yes	TU	5	-	Yes
BAY	5	AAA	Yes	EP	-	-	Yes	LALIN	5	-	-	PPS	5	AA	Yes	SPCG	4	-	-	TURTLE	4	-	Yes
BBGI	5	AA	Yes	EPG	5	AA	Yes	LANNA	5	-	Yes	PGS	4	-	-	SPG	3	-	-	TVDH	5	BBB	Yes
BBIK	4	-	-	ERW	5	A	Yes	LDC	3	-	-	PR9	5	AAA	Yes	SPI	5	A	Yes	TVH	4	-	-
BBL	5	AA	Yes	ESTAR	3	-	-	LEE	-	-	-	PRAKIT	-	-	-	SPRC	5	-	Yes	TVO	5	AA	Yes
BBC	4	-	-	ETC	5	AA	Yes	LEO	3	-	-	PRAPAT	3	-	-	SPREME	5	-	-	TVT	5	-	-
BCH	5	AA	Yes	ETE	5	-	Yes	LH	5	A	Yes	PRES	4	-	Yes	SPVI	4	-	-	TWP	-	-	-
BOP	5	AAA																					