

เติมพลัง (น้ำมัน) ให้ SET

TOP PICK *PTTEP/TRUE/KTB*

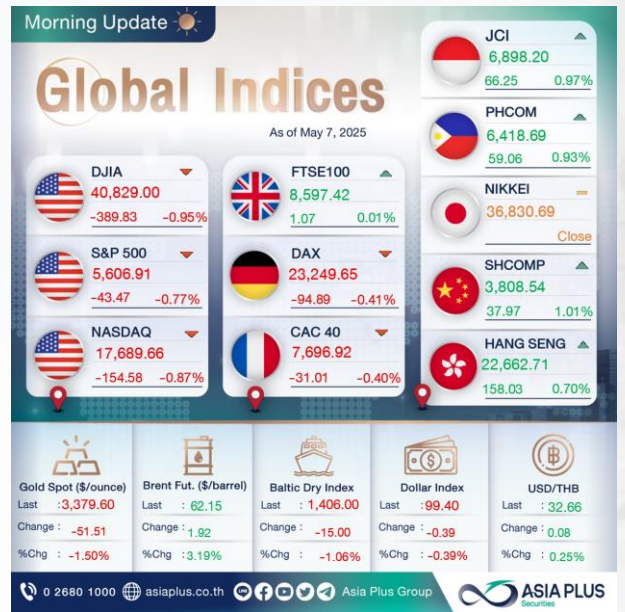
EXTERNAL FACTOR

- วนนี้ตลาดหุ้นโลกมีการย่อตัวลง โดยฝั่งสหรัฐฯ ปรับตัวลงราว -0.8% ถึง -1.1% ส่วนในฝั่งยุโรปปิดตัวราว -0.4% หลังตลาดฯ อยู่ในช่วง WAIT & SEE รอประเมินท่าทีความชัดเจนของ FED คืบนี้ ต่อแนวโน้มทิศทางดอกเบี้ย
- สำหรับราคาน้ำมัน ติดตังขึ้นแรงกว่า 4% หลังปรับตัวลดลงมาต่อเนื่อง ซึ่งปัจจัยหนุนมีทั้งค่าเงิน DOLLAR ปรับตัวอ่อนค่า รวมถึงความเสี่ยงเชิงภูมิรัฐศาสตร์
- ประเด็นการเจรจาการค้าระหว่างประเทศ คาดหวังเห็นการผ่อนคลายมากขึ้น ซึ่งล่าสุดมีการยื่นข้อเสนอสหรัฐฯ และจีน คาดว่าจะนัดเจรจาในช่วงปลายสัปดาห์นี้

INTERNAL FACTOR

- เงินเพื่อประจำเดือน เม.ย.68 ออกมาต่ำกว่าตลาดคาดและหดตัวครั้งแรกรอบ 13 เดือน -0.22%YOY ซึ่งต่ำกว่ากรอบเป้าหมายเงินเพื่อ BOT ที่ 1-3% และหากพิจารณาอัตราดอกเบี้ยที่แท้จริงอยู่ที่ 1.97% ซึ่งอาจเป็นปัจจัยหนุนให้ กนง.มีโอกาสดอกเบี้ยได้ง่ายขึ้นในอนาคต
- นโยบายการคลังยังมีมาตรการกระตุ้นได้ไม่มากเท่าที่ตลาดหวังไว้ โดยโครงการ "เที่ยวไทยคนละครั้ง" ปรับใหม่ ใช้สิทธิได้เฉพาะวันธรรมดา และลดจำนวนสิทธิเหลือไม่ถึง 1 ล้านสิทธิ และผิดหวังจากดิจิทัลวอลเล็ต เฟส 3 ที่ถูกเลื่อนออกไปก่อน

GLOBAL INDICES



MOST ACTIVE VALUE MOST IMPACT

Most Active Value	KBANK	PTTEP	KTG
162.00	94.75	22.00	0.30
3.00 (+1.89%)	-2.75 (-2.82%)	0.30 (+1.38%)	0.30 (+1.38%)
Vol. 3,318.62 MB.	Vol. 2,489.22 MB.	Vol. 2,286.66 MB.	

Impact	SCC	KBANK	ADVANC
168.00	162.00	297.00	2.00
7.50 (+4.67%)	3.00 (+1.89%)	2.00 (+0.68%)	2.00 (+0.68%)
Impact: 0.7208 pts.	Impact: 0.5742 pts.	Impact: 0.4808 pts.	

Impact	AOT	DELTA	PTT
37.00	100.00	30.75	-0.50
-1.50 (-3.90%)	-1.50 (-1.48%)	-0.50 (-1.60%)	-0.50 (-1.60%)
Impact: -1.7310 pts.	Impact: -1.5114 pts.	Impact: -1.1937 pts.	

INVESTMENT STRATEGY

- ตลาดหุ้นไทยมีแรงหนุนจากการเจรจาสหรัฐฯกับจีนที่จะเกิดขึ้นปลายสัปดาห์ และราคาน้ำมันขยับขึ้นมากกว่า 4% หนุนหุ้นไทยที่มีสัดส่วนอิงกับราคาถึง 1 ใน 3 ของตลาดฯ มีโอกาสขยับขึ้นต่อ
- ขณะที่ FUND FLOW เริ่มเข้ามากระจุกตัวในตลาดการเงินของไทยอย่างเห็นได้ชัด โดยเฉพาะตลาดตราสารหนี้ไทย วนนี้ต่างชาติซื้อสุทธิสูงถึง 2.6 หมื่นล้านบาท (สูงสุดในปีนี้) และหลังสงกรานต์ ซื้อสะสมมาแล้ว 6.8 หมื่นล้านบาท และสลับมาซื้อสุทธิในตลาดหุ้นและตลาด TFEX 3 ใน 4 วัน หลังสุด แนะนำสะสม 1. หุ้นน้ำมัน PTTEP, PTT, BCP, TOP 2. หุ้นทำไรต์ไต่ต่อเนื่อง SCC SCGP OSP และ 3. หุ้นราคาลงมาต่ำกว่าพื้นฐานมาก AOT, CPALL

FUND FLOW

Investor Type				
	สถาบันฯ	บัญชี อ.อ.	ต่างชาติ	ภายในประเทศ
DAY	-778.56	-474.02	853.46	399.12
MTD	589.96	-278.89	-501.06	190.00
YTD	-9,431.65	-11,078.49	-65,092.00	75,602.15

EVENT CALENDAR

Date	Country	Events	Month	Actual	Consensus	Older
Tuesday 06 May 25	TH	Us: รฐบ. คสม.**				
		CPI YoY*	Apr	-	-0.1%	0.84%
Thursday 08 May 25	US	FOMC Rate Decision (Upper Bound)*	May-07	-	4.5%	4.5%
	UK	Bank of England Bank Rate*	May-08	-	4.25%	4.5%
Friday 09 May 25	CN	Exports YoY	Apr	-	4.5%	12.4%
		Imports YoY	Apr	-	-5.9%	-4.3%
Saturday 10 May 25	CN	CPI YoY	Apr	-	-0.1%	-0.1%

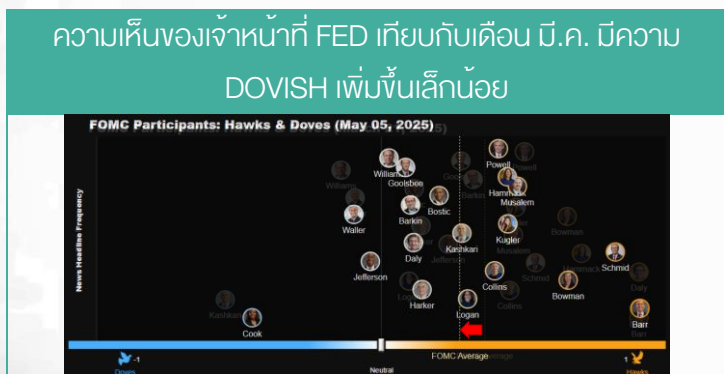
WAIT & SEE หวังเห็นข่าวดีเข้ามาช่วยหนุน

วานนี้ตลาดหุ้นโลกมีการย่อตัวลง โดยฝั่งสหรัฐฯ ปรับตัวลงราว -0.8% ถึง -1.1% ส่วนในฝั่งยุโรปปิดตัวราว -0.4% หลังตลาดฯ อยู่ในช่วง WAIT & SEE รอประเมินท่าทีความชัดเจนของ FED คืบนี้ ต่อแนวโน้มทิศทางดอกเบี้ย

ผลตอบแทนของสินทรัพย์ต่างๆ วานนี้									
	Last	%Chg	%MTD	%YTD	Last	%Chg	%MTD	%YTD	
America					Dollar Index				
NASDAQ	17,689.66	-0.87%	1.39%	-5.39%	99.24	-0.59%	-0.23%	-8.53%	
S&P	5,606.91	-0.77%	0.68%	-4.67%	EURO/USD	1.13	-0.25%	0.12%	9.54%
Russel	1,983.19	-0.05%	0.97%	-1.07%	USD/THB	32.65	0.03%	2.35%	4.43%
DJIA	40,829.00	-0.95%	0.39%	-4.03%	Gold Spot	3,392.87	-0.13%	3.17%	25.28%
Europe					BOND (US)				
FTSE 100	8,597.42	0.01%	1.21%	5.19%	2 Year	3.78	-1.29%	5.00%	-10.04%
DAX	23,249.65	-0.41%	3.05%	16.78%	5 Year	3.89	-1.19%	4.49%	-11.15%
Euro Stoxx 50	5,263.38	-0.37%	2.00%	7.50%	10 Year	4.29	-1.12%	3.19%	-5.05%
CAC 40	7,696.92	-0.40%	1.36%	4.28%	BOND (TH)				
ASIA					1 Year TH				
Philippines	6,418.69	0.93%	1.00%	-1.69%	1.59	-0.71%	-1.94%	-15.54%	
Indonesia	6,898.20	0.97%	1.94%	-2.57%	10 Year TH	1.89	-0.89%	-0.11%	-18.08%
Australia	8,151.44	-0.08%	0.31%	-0.09%	Commodity				
Japan	36,830.69	0.04%	2.18%	5.69%	BAD1	1421	0.71%	2.53%	42.53%
Malaysia	1,536.80	-0.18%	-0.22%	6.43%	Newcastle Coal	104.9	2.49%	3.86%	9.86%
Korea	2,559.79	0.12%	0.12%	6.66%	Cotton	71.94	2.26%	9.38%	5.18%
China	3,316.11	1.13%	1.13%	-1.06%	Natural Gas	3.556	2.69%	6.92%	6.63%
Hong Kong	22,662.71	0.70%	2.46%	12.97%	กาฬทวีป	293	0.85%	-1.68%	0.56%
Thailand	1,187.86	-0.93%	-0.79%	-14.17%	ยางพารา	172.4	1.59%	2.01%	2.66%
					Sugar	17.44	1.17%	1.10%	10.34%
					ยางแผ่น	217.4	2.07%	1.16%	8.19%
					ถั่วเหลือง	1041.25	0.41%	-0.31%	0.63%
					Brent	62.15	1.19%	-1.54%	6.73%
					WTI	59.49	0.68%	2.20%	7.05%

ที่มา : BLOOMBERG, สายงานวิจัย บล.เอเชีย พลัส (ข้อมูล 7 พ.ค. 68)

เมื่อพิจารณาสัญญาณความเห็นของเจ้าหน้าที่ FED ล่าสุดเทียบกับเดือน มี.ค. พบว่ามีความ DOVISH เพิ่มขึ้นแต่เล็กน้อย ขณะที่คาดการณ์จาก FEDWATCH TOOL ให้น้ำหนักเกือบ 100% มองว่า FED จะคงดอกเบี้ยไว้ที่ 4.5% ในการประชุมรอบเดือน พ.ค. 68 ส่วนการเริ่มปรับลดดอกเบี้ยครั้งแรกของปี อาจรอดูหลังมาตรการเรียกเก็บภาษี RECIPROCAL TARIFF มีผลบังคับใช้วันที่ 9 ก.ค. 68



ที่มา : BLOOMBERG, สายงานวิจัย บล.เอเชีย พลัส (ข้อมูล 7 พ.ค. 68)

นักลงทุนน้ำหนักเกือบ 100% คาด FED คงดอกเบี้ยคืบนี้ แม้ "ทริมป์" กดดัน "พาวเวล"

MEETING DATE	CME FEDWATCH TOOL - CONDITIONAL MEETING PROBABILITIES									
	200-225	225-250	250-275	275-300	300-325	325-350	350-375	375-400	400-425	425-450
5/7/2025					0.0%	0.0%	0.0%	0.0%	2.2%	97.8%
6/18/2025	0.0%	0.0%	0.0%	0.0%	0.0%	0.0%	0.0%	0.6%	30.5%	68.9%
7/30/2025	0.0%	0.0%	0.0%	0.0%	0.0%	0.4%	21.3%	57.1%	21.2%	
9/17/2025	0.0%	0.0%	0.0%	0.0%	0.4%	17.7%	50.9%	27.4%	3.7%	
10/29/2025	0.0%	0.0%	0.0%	0.2%	11.9%	39.7%	35.3%	11.7%	1.2%	
12/10/2025	0.0%	0.0%	0.0%	0.2%	33.1%	36.4%	17.3%	3.7%	0.3%	

ที่มา : FEDWATCH TOOL (ข้อมูล 7 พ.ค. 68)

สำหรับราคาน้ำมันวานนี้ ดิดตัวขึ้นแรงกว่า 4% หลังปรับตัวลดลงมาต่อเนื่อง ซึ่งปัจจัยหนุนมีทั้งค่าเงิน DOLLAR ปรับตัวอ่อนค่า จนล่าสุดอยู่ที่ 99.24 รวมถึงความกังวลความเสี่ยงเชิงภูมิรัฐศาสตร์ จากกรณีอินเดียเปิดฉากยิงปืนอาวุธใส่ปากีสถาน เพื่อตอบโต้เหตุการณ์ก่อการร้ายในแคชเมียร์ อีกทั้งความตึงเครียดในตะวันออกกลาง หลังจากกองทัพอิสราเอลใช้ปฏิบัติการโจมตีชายฝั่งทางอากาศ เพื่อตอบโต้ต่อการที่กลุ่มฮูตียิงปืนอาวุธโจมตีสนามบินเบนกูเรียนของอิสราเอล อย่างไรก็ตาม SET INDEX มีสัดส่วนหุ้นกลุ่มน้ำมันสูงถึง 1 ใน 3 ของน้ำหนักตลาดฯ โดยหุ้นที่คาดว่าจะได้ประโยชน์ คือ PTTEP, PTT, PTTGC, TOP, SPRC, BCP

ขณะที่ประเด็นการเจรจาการค้าระหว่างประเทศ คาดหวังเห็นการผ่อนคลายมากขึ้น ซึ่งล่าสุดมีการยืนยันจากสหรัฐฯ และจีน เป็นครั้งแรก นับตั้งแต่ ประณ.ทริมป์ ประกาศขึ้นภาษี โดยรัฐบาลตลิ่งสหรัฐฯ (สก็อตต์ เบลสซันท์) และผู้แทนการค้าสหรัฐฯ (เจมสัน กรีเออร์) จะเดินทางไปสวีเดนเพื่อเจรจาด้านในช่วงปลายสัปดาห์นี้ เพื่อเจรจาด้านกับ "จีน" โดยมีรองนายกรัฐมนตรี (เหอ ลี่เฟิง) เป็นผู้นำ

DIGITAL WALLET ไม่มาตามนัด + เงินเพื่อพลิกหัตตัวครึ่งแรกรอบ 13 เดือน กดดัน เศรษฐกิจชะลอตัวในระยะถัดไป

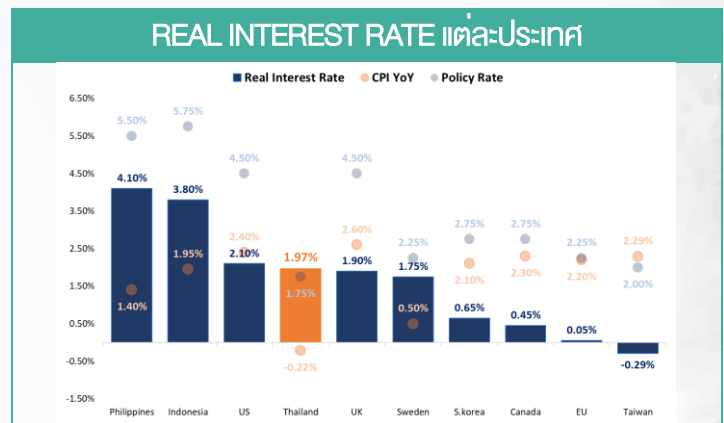
วานนี้กระทรวงพาณิชย์รายงานเงินเพื่อประจำเดือน เม.ย.68 ออกมาต่ำกว่าตลาดคาดและหัตตัวครึ่งแรกรอบ 13 เดือน -0.22%YOY, -0.21%MOM โดยรวมยังอยู่ในระดับที่ต่ำกว่ากรอบเป้าหมายเงินเพื่อ BOT ที่ 1-3% และหากพิจารณาอัตราดอกเบี้ยที่แท้จริงเพิ่มขึ้นมาสู่ระดับ 1.97% ซึ่งอาจเป็นปัจจัยหนุนให้ กนง.มีโอกาสลดดอกเบี้ยได้ง่ายขึ้นในอนาคต

อย่างไรก็ตามหากพิจารณา CORE CPI ออกมาสูงกว่าคาด +0.98%YOY ซึ่งอาจมองได้ว่าเศรษฐกิจไทยจริงๆ ยังคงดีอยู่ และอัตราเงินเพื่อชะลอตัวมาจากอุปทานเป็นหลัก ซึ่งยังไม่เข้าสู่ภาวะเงินฝืด จึงอาจยังไม่จำเป็นต้องเร่งแก้ปัญหาผ่านการใช้นโยบายการเงินแบบผ่อนคลายนมากนักหลังจากที่ลดดอกเบี้ยมา 2 ครั้งติดต่อกันในปี (ประชุม กนง. ครึ่งถัดไปวันที่ 25 มิ.ย. 68)

เงินเพื่อเม.ย.พลิกหัตตัวครึ่งแรกรอบ 13 เดือน

Date	Time	A	M	R	Event	Period	Surv(M)	Actual	Prior	Revised
21	05/06 10:00				CPI YoY	Apr	-0.10%	-0.22%	0.84%	--
22	05/06 10:00				CPI NSA MoM	Apr	-0.17%	-0.21%	-0.20%	--
23	05/06 10:00				CPI Core YoY	Apr	0.90%	0.98%	0.86%	--

ที่มา : BLOOMBERG, สายงานวิจัย บล.เอเชีย พลัส

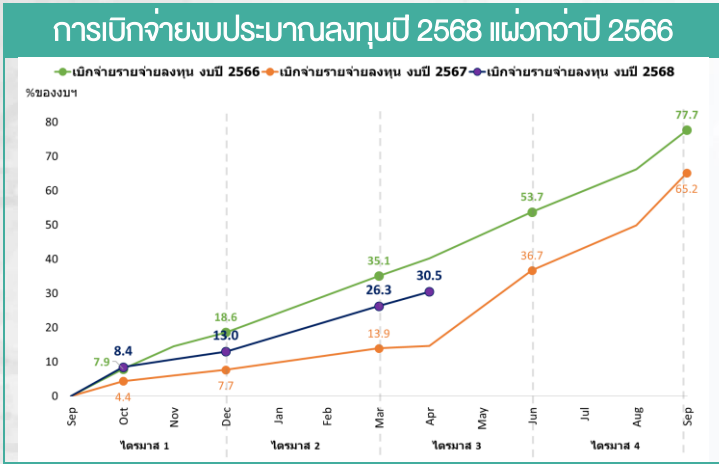


ที่มา : BLOOMBERG, สายงานวิจัย บล.เอเชีย พลัส

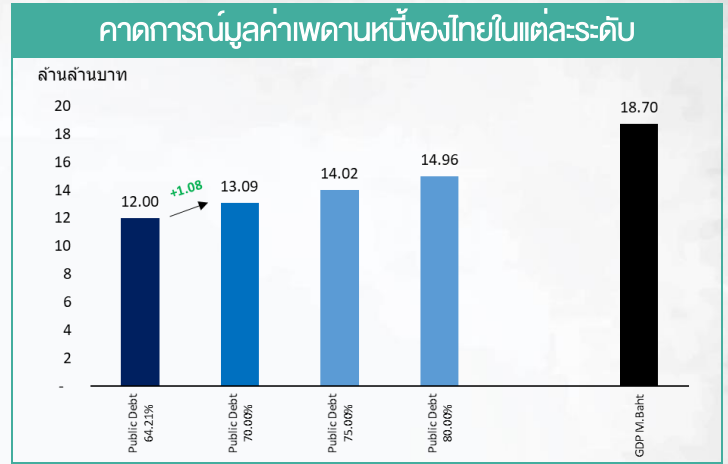
ขณะที่ฝั่งนโยบายการคลังยังมีมาตรการกระตุ้นได้ไม่มากเท่าที่ตลาดหวังไว้ โดยวานนี้กรม. ไฟเขียวแคมเปญ AMAZING THAILAND GRAND TOURISM & SPORTS YEAR 2025 คาดรัฐบาลอัดฉีดงบ 3.5 พันล้านบาทเท่านั้น ซึ่งถือว่าเป็นเบ็ดเงินสดส่วนที่น้อยมาก โดยโครงการ "เที่ยวไทยคนละครึ่ง" ปรับใหม่ ใช้สิทธิ์ได้เฉพาะวันธรรมดา และลดจำนวนสิทธิเหลือไม่ถึง 1 ล้านสิทธิอีกด้วย ขณะที่โครงการดิจิทัลวอลเล็ต เฟส 3 กลุ่มอายุตั้งแต่ 16-20 ปี ก็ถูกเลื่อนออกไป ซึ่งทำให้ตลาดผิดหวังไม่น้อย

โดยฝ่ายวิจัยฯ กังวลว่าเศรษฐกิจไทยในปีนี้มีโอกาสสูงที่จะโตแผ่วลงตามหลายสำนักเศรษฐกิจที่ประเมินไว้ราว 1-2% จากทุกภาคส่วนที่ชะลอลง ทั้งภาคส่งออก การบริโภคของประชาชน จำนวนนักท่องเที่ยว และการเบิกจ่ายงบประมาณลงในปี 2568 แผ่วกว่าปี 2566 ในช่วงเวลาเดียวกัน อีกทั้งมูลค่าเพดานหนี้สาธารณะของไทย/GDP ก็อยู่ระดับสูง 64.21%(เข้าใกล้เพดานที่ 70%) ทำให้มีโอกาสสูงที่จะต้องขยายเพดานหนี้เพิ่มขึ้นตาม สมต.คลังบอกไว้ก่อนหน้านี้ ซึ่งอาจเป็นปัจจัยเสี่ยงต่อระดับ CREDIT RATING ของประเทศไทยในอนาคต

ข้อมูลในเอกสารฉบับนี้ รวบรวมมาจากแหล่งข้อมูลที่เชื่อถือได้ อย่างไรก็ตาม บริษัทหลักทรัพย์ เอเชีย พลัส จำกัด ไม่สามารถที่จะยืนยัน หรือรับรองความถูกต้องของข้อมูลเหล่านี้ได้ ไม่ว่าประการใดๆ บทวิเคราะห์ในเอกสารนี้ จัดทำขึ้นโดยอ้างอิงหลักเกณฑ์ทางวิชาการเกี่ยวกับหลักการวิเคราะห์ และไม่ได้เป็นการชี้แนะหรือเสนอแนะให้ซื้อหรือขายหลักทรัพย์ใดๆ การตัดสินใจซื้อหรือขายหลักทรัพย์ใดๆ ของผู้อ่าน ไม่ว่าจะเกิดจากการอ่านบทความในเอกสารนี้หรือไม่ก็ตามล้วนเป็นผลจากการใช้วิจารณญาณของผู้อ่านโดยไม่มีส่วนเกี่ยวข้องกับหรือพินระผูกพันใดๆ กับ บริษัทหลักทรัพย์ เอเชีย พลัส จำกัด ไม่ว่ากรณีใด



ที่มา : กรมบัญชีกลาง, สบ., สายงานวิจัย บล.เอเซีย พลัส



ที่มา : กรมบัญชีกลาง, สบ., สายงานวิจัย บล.เอเซีย พลัส

ตลาดคู่มือได้กังวลกับเศรษฐกิจใน 1Q68 แต่ความเสียหายกระทบ TRADE WAR ยังไม่ถึง

ตลาดหุ้นไทยมีโอกาสสวนกลับ เช่นเดียวกับตลาดหุ้นเอเชียซ้านี้ที่บวกเกือบทุกประเทศ โดยแรงหนุนจากการเจรจา สหรัฐฯ กับจีนที่จะเกิดขึ้นปลายสัปดาห์ และราคาน้ำมันขยับขึ้นมาเกือบ 5% หนุนหุ้นไทยที่มีสัดส่วนอิงกับราคาถึง 1 ใน 3 ของตลาดฯ มีโอกาสสวนกลับขึ้นต่อ

ขณะที่ FUND FLOW เริ่มเข้ามากระจุกตัวในตลาดการเงินของไทยอย่างเห็นได้ชัด โดยเฉพาะตลาดตราสารหนี้ไทยวานนี้ต่างชาติซื้อสุทธิสูงถึง 2.6 หมื่นล้านบาท (สูงสุดไปนับ) และหลังสงกรานต์ ซื้อสะสมมาแล้ว 6.8 หมื่นล้านบาท และสลับมาซื้อสุทธิในตลาดหุ้นและตลาด TFEX 3 ใน 4 วัน หลังสุด

FUND FLOW ตลาดการเงินไทยช่วงหลังสงกรานต์ - ปัจจุบัน

Date	Equity (M.Baht)	Tfex (Con.)	Bond (M.Baht)
16/04/2025	656	2,470	13,149
17/04/2025	(223)	(8,353)	18,578
18/04/2025	(1,336)	5,010	(586)
21/04/2025	(2,238)	5,107	7,592
22/04/2025	123	27	2,864
23/04/2025	(2,850)	(8,559)	13,331
24/04/2025	(2,093)	3,398	(3,230)
25/04/2025	(1,876)	4,449	(2,160)
28/04/2025	(1,070)	(3,977)	(11,398)
29/04/2025	597	4,803	4,595
30/04/2025	3,319	1,833	(2,188)
02/05/2025	(1,355)	(11,484)	1,578
06/05/2025	853	6,261	25,883

ที่มา : SET, THAIBMA (ข้อมูล 16 เม.ย. - 6 พ.ค. 68)

กลยุทธ์การลงทุนวันนี้ แนะนำสะสมหุ้น 3 ธีม คือ 1) หุ้นน้ำมัน PTTEP, PTT, BCP, TOP 2) หุ้นท่าเรือเติบโตต่อเนื่อง SCC SCGP OSP 3) ทอยสะสมหุ้นราคาลงมาต่ำกว่าพื้นฐานมาก AOT, CPALL

ข้อมูลในเอกสารฉบับนี้ รวบรวมมาจากแหล่งข้อมูลที่น่าเชื่อถือ อย่างไรก็ตาม บริษัทหลักทรัพย์ เอเซีย พลัส จำกัด ไม่สามารถที่จะยืนยัน หรือรับรองความถูกต้องของข้อมูลเหล่านี้ได้ ไม่ว่าประการใดๆ บทวิเคราะห์ในเอกสารนี้ จัดทำขึ้นโดยอ้างอิงหลักเกณฑ์ทางวิชาการเกี่ยวกับหลักการวิเคราะห์ และไม่ได้เป็นการชี้นำหรือเสนอแนะให้ซื้อหรือขายหลักทรัพย์ใดๆ การตัดสินใจซื้อหรือขายหลักทรัพย์ใดๆ ของผู้อ่าน ไม่ว่าจะเกิดจากการอ่านบทความในเอกสารนี้หรือไม่ก็ตามล้วนเป็นผลจากการใช้วิจารณญาณของผู้อ่านโดยไม่มีส่วนเกี่ยวข้องกับหรือพึ่งพาข้อมูลจาก บริษัทหลักทรัพย์ เอเซีย พลัส จำกัด ในทางกรณีใดๆ

SET ESG Ratings

ระดับคะแนนรวม 90-100 = AAA

ระดับคะแนนรวม 80-89 = AA

ระดับคะแนนรวม 65-79 = A

ระดับคะแนนรวม 50-64 = BBB

บริษัทจดทะเบียนที่ได้รับการประกาศผลประเมินหุ้นยั่งยืน SET ESG Ratings เป็นบริษัทที่มีการนำแนวคิดด้านความยั่งยืนเข้าเป็นส่วนหนึ่งในกระบวนการดำเนินธุรกิจ โดยคำนึงถึงการบริหารความเสี่ยงและเตรียมพร้อมรับความเสี่ยงที่เกิดขึ้นใหม่ (Emerging Risks) พร้อมรับมือกับปัจจัยการเปลี่ยนแปลงด้านสังคมและสิ่งแวดล้อม เพื่อขีดความสามารถในการแข่งขัน และให้ความสำคัญกับผู้มีส่วนได้เสียทุกภาคส่วน

การกำกับดูแลกิจการของบริษัทจดทะเบียน (CGR)

ระดับคะแนน 5 (90-100) : ดีเลิศ

ระดับคะแนน 4 (80-89) : ดีมาก

ระดับคะแนน 3 (70-79) : ดี

ไม่ปรากฏชื่อในรายงาน CGR : -

การสำรวจและให้คะแนนของ CGR จะพิจารณาจากข้อมูลของบริษัทจดทะเบียนเปิดเผยต่อสาธารณะ เช่น รายงานประจำปี แบบแสดงรายการข้อมูลประจำปี ที่นำส่งสำนักงานคณะกรรมการ ก.ล.ด. หนังสือนัดประชุมและรายงานการประชุมผู้ถือหุ้น ข้อมูลเกี่ยวกับบริษัทที่เผยแพร่ผ่านตลาดหลักทรัพย์ฯ และสำนักงานคณะกรรมการ ก.ล.ด. ข้อมูลอื่นๆ ที่เปิดเผยต่อสาธารณะ เช่น เว็บไซต์บริษัท เป็นต้น โดยจะพิจารณาเฉพาะข้อมูลตั้งแต่เดือนมกราคมของปีก่อนปี ที่ทำการสำรวจ จนถึงวันที่ประกาศผลของปีทำการสำรวจเท่านั้น เพื่อสะท้อนให้เห็นพัฒนาการของการกำกับดูแลกิจการของบริษัทจดทะเบียนไทยอย่างชัดเจนมากที่สุด ดังนั้นบริษัทจดทะเบียนจึงควรเปิดเผยข้อมูลการปฏิบัติตามหลักการกำกับดูแลกิจการสู่สาธารณชนในเอกสารเผยแพร่ของบริษัทหรือเว็บไซต์ รวมทั้งช่องทางต่างๆ ให้มากที่สุด และควรจัดทำเอกสารทั้งภาษาไทยและภาษาอังกฤษ ซึ่งเป็นประโยชน์ต่อบริษัททั้งในแง่ของการมีผลการประเมินที่ดีขึ้น และเป็นข้อมูลสำหรับการตัดสินใจลงทุนของนักลงทุน นักวิเคราะห์ และผู้สนใจ อีกทั้งเป็นการช่วยเพิ่มความเชื่อมั่นที่มีต่อบริษัทมากยิ่งขึ้นด้วย

การป้องกันการมีส่วนเกี่ยวข้องทั้งกับคอร์รัปชันในตลาดทุนไทย (Anti-Corruption)

แนวร่วมปฏิบัติของภาคเอกชนไทยในการต่อต้านการทุจริต (Thailand's Private Sector Collective Action Coalition Against Corruption: CAC)

โครงการที่ได้รับการสนับสนุนการจัดทำโดยรัฐบาลและสำนักงานคณะกรรมการป้องกันและปราบปรามการทุจริตแห่งชาติ (ป.ป.ช.) โดยโครงการนี้เริ่มดำเนินการโดยความร่วมมือของ 8 องค์กรชั้นนำ อันได้แก่ สมาคมส่งเสริมสถาบันกรรมการบริษัทไทย หอการค้าไทย หอการค้านานาชาติ สมาคมบริษัทจดทะเบียนไทย สมาคมธนาคารไทย สภาธุรกิจตลาดทุนไทย สภาอุตสาหกรรมแห่งประเทศไทย และสภาอุตสาหกรรมท่องเที่ยวแห่งประเทศไทย ซึ่งมีวัตถุประสงค์เพื่อผลักดันให้เกิดการต่อต้านการทุจริตในวงกว้าง นอกจากนี้ คณะกรรมการแนวร่วมปฏิบัติฯ ยังได้แต่งตั้งให้สมาคมส่งเสริมสถาบันกรรมการบริษัทไทย ทำหน้าที่เป็นเลขานุการและองค์กรสนับสนุนดำเนินโครงการ

ก.ล.ด. ได้ดำเนินมาตรการอย่างต่อเนื่องในการสนับสนุนให้บริษัทจดทะเบียน และผู้ประกอบการซึ่งเป็นตัวกลางในการให้บริการในตลาดทุน (ได้แก่ บริษัทหลักทรัพย์ บริษัทหลักทรัพย์จัดการกองทุน และผู้ประกอบการสัญญาซื้อขายล่วงหน้า) มีนโยบายและให้ความสำคัญกับการป้องกันการมีส่วนเกี่ยวข้องทั้งกับคอร์รัปชันอย่างจริงจัง โดยส่งเสริมให้บริษัทจดทะเบียนและผู้ประกอบการเข้าร่วมโครงการแนวร่วมปฏิบัติของภาคเอกชนไทยในการต่อต้านการทุจริต (THAILAND'S PRIVATE SECTOR COLLECTIVE ACTION COALITION AGAINST CORRUPTION: "CAC") ซึ่งดำเนินการโดยสมาคมส่งเสริมสถาบันกรรมการบริษัทไทย (THAI INSTITUTE OF DIRECTORS)

