

News Talk



การฟื้นตัวที่เป็นไปตามฤดูกาล

Event Snapshot

- นักท่องเที่ยวต่างชาติมาไทย สัปดาห์ล่าสุด (14 ก.ค. - 20 ก.ค. 68) อยู่ที่ 611,596 คน เติบโต 7% WoW (-13.8% YoY VS - 18.8% YoY ช่วงสัปดาห์ก่อน) หนุนด้วยนักท่องเที่ยวจีนอยู่ที่ 98,081 คน เพิ่ม 6% WoW (-39.8% YoY VS -40.8% YoY ช่วงสัปดาห์ก่อน) และญี่ปุ่นเท่ากับ 22,042 คน เติบโต 70% WoW
- **ค่านักท่องเที่ยวฯ YTD ที่ 18.4 ล้านคน (-5.9% YoY)** คิดเป็นสัดส่วน 53% ของสมมติฐานฝ่ายวิจัยทั้งปี (34.5 ล้านคน ลบ 3% YoY) เทียบกับช่วงเดียวกันปีก่อนที่คิดเป็นสัดส่วน 55% ของนักท่องเที่ยวฯ ปี 2567
- **สำหรับจำนวนผู้โดยสารรวม (ขาเข้า + ขาออก) ของ AOT (ต.ค. 67 - 19 ก.ค. 68) ที่ 103.1 ล้านคน (สัดส่วน 82% ของสมมติฐานฝ่ายวิจัย) เพิ่ม 7% YoY แบ่งเป็นผู้โดยสารระหว่างประเทศบวก 7.9% YoY และผู้โดยสารในประเทศโต 5.9% YoY**

Impact Insight

- ตัวเลขนักท่องเที่ยวฯ ก.ค. 68 (ถึง 20 ก.ค.) ที่ 1.68 ล้านคน หรือเฉลี่ย 8.4 หมื่นคนต่อวัน ขยับขึ้นจากค่าเฉลี่ยรายวัน 2Q68 รวบรวม 7% สะท้อนการผ่านจุดต่ำสุดรายไตรมาสเชิง QoQ ตั้งแต่ 2Q68 (YoY ยังชะลอ ตามข้างต้น) และต่อเนื่องถึง 1Q69 ตามฤดูกาล
- ค่านักท่องเที่ยวจีนเริ่มกลับเข้าใกล้ 1 แสนคนอีกครั้ง (นักท่องเที่ยวจีนเข้าไทยระดับแสนคนล่าสุด เมื่อต้น พ.ค. 68 ซึ่งเป็นวันหยุดแรงงาน) ดูเริ่มมีหวังในระยะสั้น
- ส่วนในระยะยาวการพัฒนาโครงสร้างพื้นฐาน เพื่อรองรับการท่องเที่ยวเมืองรอง การจัด Event ใหญ่ระดับโลก และค่าเงินบาทที่จูงใจกับนักท่องเที่ยว จะเป็นปัจจัยสนับสนุนการเติบโตของการท่องเที่ยวไทยอย่างยั่งยืน ตามความเห็นฝ่ายวิจัย

Execution

- เลือก CENTEL (Outperform) จากโครงสร้างรายได้โรงแรมกระจายตัวไปยังต่างประเทศ อย่าง ญี่ปุ่น และมัลดีฟส์ ซึ่งฝ่ายวิจัยคาดว่าโรงแรมในมัลดีฟส์ผลขาดทุนผ่านจุดเลวร้ายสุดแล้วในงวด 2Q68 ตามฤดูกาลและส่วนต่อขยายสนามบินมัลดีฟส์ที่จะเริ่มทยอยเปิดใช้งานอย่างเป็นทางการตั้งแต่ 26 ก.ค. นี้ (รองรับผู้โดยสารเพิ่มเป็น 7 ล้านคน จากปัจจุบัน 4.5 ล้านคน ต่อปี) นอกจากนี้ ERW ราคาหุ้น YTD ปรับฐาน 42% ทำให้ PER 14 เท่า รับแนวโน้มกำไร 2Q อ่อนแอแล้วพอควร มุม Valuation น่าสนใจ
- ส่วน MINT การดำเนินงาน 2Q68 ที่เด่นกว่าหุ้นท่องเที่ยวไทย ตามฤดูกาลท่องเที่ยวใน EU ได้สะท้อนในราคาแล้ว แนะนำ Neutral ขณะที่ AOT ราคาเทียบ FV ปี 2568 ที่ 38 บาท (ยังมีรวมผลของการเจรจา Duty free และการขึ้น PSC) มี Upside จำกัด และ PER รวบรวม 27 เท่า ถือว่าแพงกว่าสนามบินในต่างประเทศที่ 20 เท่า แนะนำลดน้ำหนัก

TOURISM

Neutral

SETHOT (จุด) 409.45 SET Index (จุด) 1191.75

ผลตอบแทนหุ้นในกลุ่มฯ ณ 22 ก.ค. 68

Return	1-Day	1-Week	1-Month	3-Month	6-Month	1-Year	YTD
SET	-1.4%	2.6%	12.1%	3.3%	-11.3%	-8.4%	-14.9%
SETHOT	-1.3%	-3.8%	10.9%	-7.0%	-7.8%	-25.2%	-16.3%
AAV	-4.0%	-6.3%	25.0%	-14.9%	-47.4%	-40.6%	-56.5%
AOT	-2.6%	4.9%	29.3%	-2.0%	-34.2%	-35.1%	-37.0%
AWC	-3.8%	-2.0%	25.0%	-9.1%	-35.1%	-47.1%	-43.2%
BA	-3.4%	-1.4%	29.1%	-11.3%	-25.3%	-31.1%	-36.6%
BEYOND	-0.8%	1.6%	3.2%	0.8%	-18.4%	-27.1%	-24.1%
CENDEL	-1.8%	-3.6%	22.1%	0.9%	-9.3%	-36.7%	-22.5%
DUSIT	-1.2%	-1.2%	5.7%	0.6%	-20.0%	-16.8%	-20.8%
ERW	-2.7%	-5.2%	20.2%	-7.6%	-34.1%	-45.5%	-42.4%
MINT	-1.2%	-5.3%	8.6%	-9.0%	0.4%	-19.0%	-8.1%
SHR	-1.3%	-1.3%	19.2%	-18.1%	-27.7%	-24.4%	-36.9%

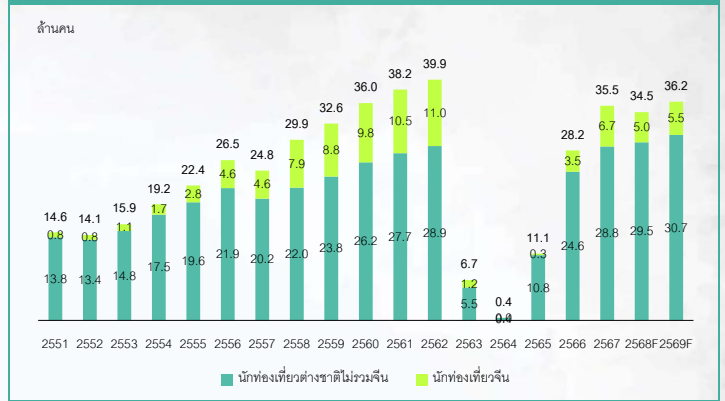
ที่มา : Bloomberg และ สายงานวิจัย เอเชีย พลัส

นักท่องเที่ยวต่างชาติมาไทยรายเดือน



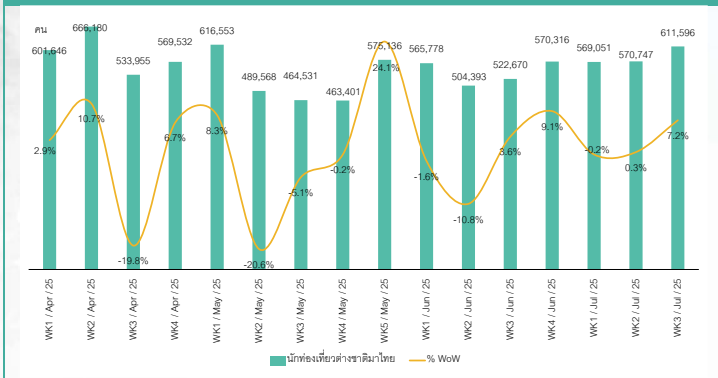
ที่มา : กระทรวงท่องเที่ยวและกีฬา และ สำนักงานวิจัย บล. เอเชีย พลัส

แนวโน้มนักท่องเที่ยวต่างชาติมาไทยรายปี



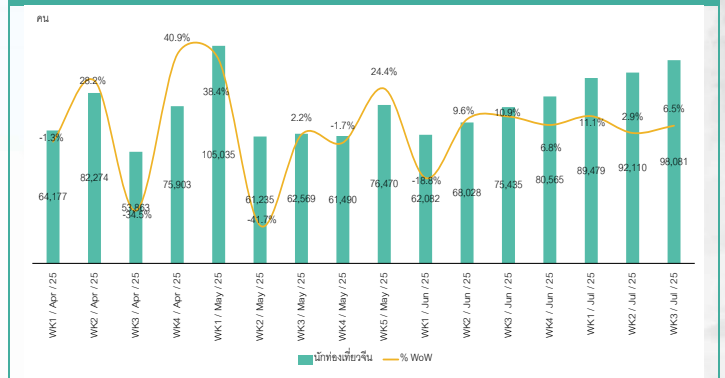
ที่มา : กระทรวงท่องเที่ยวและกีฬา และ สำนักงานวิจัย บล. เอเชีย พลัส

นักท่องเที่ยวต่างชาติมาไทยรายสัปดาห์



ที่มา : กองเศรษฐกิจการท่องเที่ยวและกีฬา และ สำนักงานวิจัย บล. เอเชีย พลัส

นักท่องเที่ยวจีนมาไทยรายสัปดาห์



ที่มา : กองเศรษฐกิจการท่องเที่ยวและกีฬา และ สำนักงานวิจัย บล. เอเชีย พลัส

SET ESG Ratings

ระดับคะแนนรวม 90-100 = AAA

ระดับคะแนนรวม 80-89 = AA

ระดับคะแนนรวม 65-79 = A

ระดับคะแนนรวม 50-64 = BBB

บริษัทจดทะเบียนที่ได้รับการประกาศผลประเมินหุ้นยั่งยืน SET ESG Ratings เป็นบริษัทที่มีการนำแนวคิดด้านความยั่งยืนเข้าเป็นส่วนหนึ่งในกระบวนการดำเนินธุรกิจ โดยคำนึงถึงการบริหารความเสี่ยงและเตรียมพร้อมรับความเสี่ยงที่เกิดขึ้นใหม่ (Emerging Risks) พร้อมรับมือกับปัจจัยการเปลี่ยนแปลงด้านสังคมและสิ่งแวดล้อม เพื่อขีดความสามารถในการแข่งขัน และให้ความสำคัญกับผู้มีส่วนได้เสียทุกภาคส่วน

การกำกับดูแลกิจการของบริษัทจดทะเบียน (CGR)

ระดับคะแนน 5 (90-100) : ดีเลิศ

ระดับคะแนน 4 (80-89) : ดีมาก

ระดับคะแนน 3 (70-79) : ดี

ไม่ปรากฏชื่อในรายงาน CGR : -

การสำรวจและให้คะแนนของ CGR จะพิจารณาจากข้อมูลของบริษัทจดทะเบียนเปิดเผยต่อสาธารณะ เช่น รายงานประจำปี แบบแสดงรายการข้อมูลประจำปี ที่นำส่งสำนักงานคณะกรรมการ ก.ล.ด. หนังสือนัดประชุมและรายงานการประชุมผู้ถือหุ้น ข้อมูลเกี่ยวกับบริษัทที่เผยแพร่ผ่านตลาดหลักทรัพย์ฯ และสำนักงานคณะกรรมการ ก.ล.ด. ข้อมูลอื่นๆ ที่เปิดเผยต่อสาธารณะ เช่น เว็บไซต์บริษัท เป็นต้น โดยจะพิจารณาเฉพาะข้อมูลตั้งแต่เดือนมกราคมของปีก่อนปี ที่ทำการสำรวจ จนถึงวันที่ประกาศผลของปีทำการสำรวจเท่านั้น เพื่อสะท้อนให้เห็นพัฒนาการของการกำกับดูแลกิจการของบริษัทจดทะเบียนไทยอย่างชัดเจนมากที่สุด ดังนั้นบริษัทจดทะเบียนจึงควรเปิดเผยข้อมูลการปฏิบัติตามหลักการกำกับดูแลกิจการสู่สาธารณชนในเอกสารเผยแพร่ของบริษัทหรือเว็บไซต์ รวมทั้งช่องทางต่างๆ ให้มากที่สุด และควรจัดทำเอกสารทั้งภาษาไทยและภาษาอังกฤษ ซึ่งเป็นประโยชน์ต่อบริษัททั้งในแง่ของการมีผลการประเมินที่ดีขึ้น และเป็นข้อมูลสำหรับการตัดสินใจลงทุนของนักลงทุน นักวิเคราะห์ และผู้สนใจ อีกทั้งเป็นการช่วยเพิ่มความเชื่อมั่นที่มีต่อบริษัทมากยิ่งขึ้นด้วย

การป้องกันการมีส่วนเกี่ยวข้องทั้งกับคอร์รัปชันในตลาดทุนไทย (Anti-Corruption)

เข้าร่วมปฏิบัติของภาคเอกชนไทยในการต่อต้านการทุจริต (Thailand's Private Sector Collective Action Coalition Against Corruption: CAC)

โครงการที่ได้รับการสนับสนุนการจัดทำโดยรัฐบาลและสำนักงานคณะกรรมการป้องกันและปราบปรามการทุจริตแห่งชาติ (ป.ป.ช.) โดยโครงการนี้เริ่มดำเนินการโดยความร่วมมือของ 8 องค์กรชั้นนำ อันได้แก่ สมาคมส่งเสริมสถาบันกรรมการบริษัทไทย หอการค้าไทย หอการค้านานาชาติ สมาคมบริษัทจดทะเบียนไทย สมาคมธนาคารไทย สภาธุรกิจตลาดทุนไทย สภาอุตสาหกรรมแห่งประเทศไทย และสภาอุตสาหกรรมท่องเที่ยวแห่งประเทศไทย ซึ่งมีวัตถุประสงค์เพื่อผลักดันให้เกิดการต่อต้านการทุจริตในวงกว้าง นอกจากนี้ คณะกรรมการเข้าร่วมปฏิบัติฯ ยังได้แต่งตั้งให้สมาคมส่งเสริมสถาบันกรรมการบริษัทไทย ทำหน้าที่เป็นเลขานุการและองค์กรสนับสนุนดำเนินโครงการ

ก.ล.ด. ได้ดำเนินมาตรการอย่างต่อเนื่องในการสนับสนุนให้บริษัทจดทะเบียน และผู้ประกอบการซึ่งเป็นตัวกลางในการให้บริการในตลาดทุน (ได้แก่ บริษัทหลักทรัพย์ บริษัทหลักทรัพย์จัดการกองทุน และผู้ประกอบการสัญญาซื้อขายล่วงหน้า) มีนโยบายและให้ความสำคัญกับการป้องกันการมีส่วนเกี่ยวข้องทั้งกับคอร์รัปชันอย่างจริงจัง โดยส่งเสริมให้บริษัทจดทะเบียนและผู้ประกอบการเข้าร่วมโครงการเข้าร่วมปฏิบัติของภาคเอกชนไทยในการต่อต้านการทุจริต (THAILAND'S PRIVATE SECTOR COLLECTIVE ACTION COALITION AGAINST CORRUPTION: "CAC") ซึ่งดำเนินการโดยสมาคมส่งเสริมสถาบันกรรมการบริษัทไทย (THAI INSTITUTE OF DIRECTORS)

