

SYNAPSE

GLOBAL GEM : BRKB80 / RHEINMENTALL | PRIME PICK : BCP / PTT / BJC

ปัจจัยภายนอกกลุ่มเรา SET อาจปรับฐานวันนี้



HORIZON MARKET VIEW

- วนนี้ตลาดหุ้นสหรัฐฯ ยังคงร่วงต่อเนื่อง 3 วันติดกัน ยาวนานที่สุดในรอบเดือน โดยปรับตัวลดลงราว 0.4% - 0.95% ส่วนทางกับค่าเงินดอลลาร์ขยับขึ้นราว 0.7% สะท้อนเปิดเงินไหลเข้าสินทรัพย์ปลอดภัยมากขึ้น ซึ่งคาดว่าส่วนหนึ่งมาจากแรงกดดันในประเทศที่ FED ส่งสัญญาณ “ระมัดระวัง” ในการปรับลดดอกเบี้ย พร้อมกับเศรษฐกิจสหรัฐฯ ที่ยังคงแข็งแกร่ง
- วนที่ล่าสุดสหรัฐฯ เผยตัวเลข GDP GRWOWTH ใน 2Q68 (REVISED ครั้งที่ 3) ขยายตัว 3.8%QOQ สูงกว่าคาดที่ 3.3%QOQ ด้วยแรงขับเคลื่อนหลักจากการบริโภค (C) +2.5% และการลงทุน (I) +7.3% โดยเฉพาะในทรัพย์สินทางปัญญา DATA CENTERS นอกจากนี้ ผู้ขอสวัสดิการว่างงานสหรัฐฯ 218,000 ราย ชะลอตัวลงจากสัปดาห์ก่อนและต่ำกว่าคาดการณ์



REGION RADAR

- ความขัดแย้งระหว่างประเทศตุรกีและอิสราเอล บวกการประชุม NATO SUMMIT ครั้งล่าสุดได้ปรับเพิ่มงบกลางใหม่ขึ้นสู่ระดับ 5% ของ GDP คาดจะเป็นแรงหนุนต่อบริษัทผู้ผลิตอาวุธสงคราม แนะนำถึงกำไร RHEINMENTALL และ BAE SYSTEMS
- ปธน. ทรัมป์ประกาศเก็บภาษีนำเข้ายา 100% ได้แก่ ยาเบนโด, ยาที่มีสิทธิบัตร โดยจะมีผลตั้งแต่วันที่ 1 ต.ค. 68 เป็นต้นไป ยกเว้นบริษัทที่กำลังก่อสร้างโรงงานผลิตยาในสหรัฐฯ กดดันหุ้นยาโลกลงแรง -3% ถึง 4% ในซันนี่ อาทิ CSL -4.1% , SUMITOMO PHARMA -4.8%



SYNAPSE STRATEGY

- ประเทศสงคราม NATO และการขึ้นภาษีจากสหรัฐฯ ถือเป็นปัจจัยเสี่ยงสร้างความผันผวนต่อตลาดหุ้น และ SET INDEX ในวันนี้ รวมถึง FITCH ปรับลดมุมมอง CREDIT RATING ไทย ลง กดดันบาทอ่อน
- กลยุทธ์การลงทุนหลบความผันผวน แนะนำถึงกำไรหุ้นน้ำมัน PTTEP, BCP หุ้น NET CASH นี้ต่ำ BCH, BH, รวมถึงถึงกำไรหุ้นต่างประเทศ ธุรกิจอาวุธ RHEINMENTALL และ BAE SYSTEMS



THAI FOCUS

- โครงการคนละครึ่ง พลัส(งบโครงการ 25,000 ล้านบาท (คิดเป็น 0.13%ต่อ GDP) เป้าหมายเพื่อช่วยลดภาระค่าใช้จ่ายด้านปากท้องของประชาชน คาดเสนอ ครม. ช่วงกลาง ต.ค.68 และเริ่มใช้จ่ายได้เร็วสุด ปลายต.ค.68-ต้น พ.ย.68
- ส่วนมาตรการพยุงตลาดทุน หลังรัฐบาลหารือร่วมกับ FETCO ได้ข้อสรุป 4 ข้อ ได้แก่ 1.เสริมสร้างความเชื่อมั่นในนโยบายภาครัฐ 2. พัฒนาเครื่องยนต์เศรษฐกิจยุคใหม่ 3.เพิ่มสภาพคล่องระยะยาวในตลาดทุนไทย 4.อนาคตไทยที่ยั่งยืน UPSKIL-RESKILL แรงงานไทย

หุ้นที่มีเงินสด เยอะกว่าการระดมทุนระยะยาว

Company	Sector	Mkt. cap.	Last Price	FairValue	Upside	PER 25F	Div Yield 25F (%)	PBV 25F	EPS Growth 25F	Net Gearing(X)
TASCO	CONMAT	22.89	14.50	19.40	33.8%	14.3	5.17	1.38	2.66%	net cash
ITC	FOOD	44.70	14.90	15.00	0.7%	14.9	5.37	1.81	16.57%	net cash
OR	ENERG	163.20	13.60	15.00	10.3%	16.4	3.05	1.43	9.97%	net cash
KCE	ETRON	28.84	24.40	18.30	-25.0%	25.9	5.33	2.15	32.49%	net cash
BH	HEALTH	137.53	173.00	210.00	21.4%	18.2	2.91	4.38	2.48%	net cash
BCH	HEALTH	32.92	13.20	18.00	36.4%	23.0	3.03	2.26	1.70%	net cash
PHG	HEALTH	18.48	23.50	30.00	27.7%	22.8	1.70	3.11	3.59%	net cash
AOT	TRANS	567.86	39.75	41.00	3.1%	29.0	2.07	4.28	2.23%	net cash
DELTA	ETRON	2,045.71	164.00	87.00	-47.0%	98.0	0.31	21.55	0.19%	net cash

จัดทำโดย
ภราดร เตียรณปรานไทย
นักวิเคราะห์ปัจจัยพื้นฐานด้านหลักทรัพย์
เลขทะเบียนนักวิเคราะห์: 075365

กวิต ภัทรภาพค์
นักวิเคราะห์ปัจจัยพื้นฐานด้านหลักทรัพย์
เลขทะเบียนนักวิเคราะห์: 117985

สุริลักษณ์ พันธวงศ์
ผู้ช่วยนักวิเคราะห์

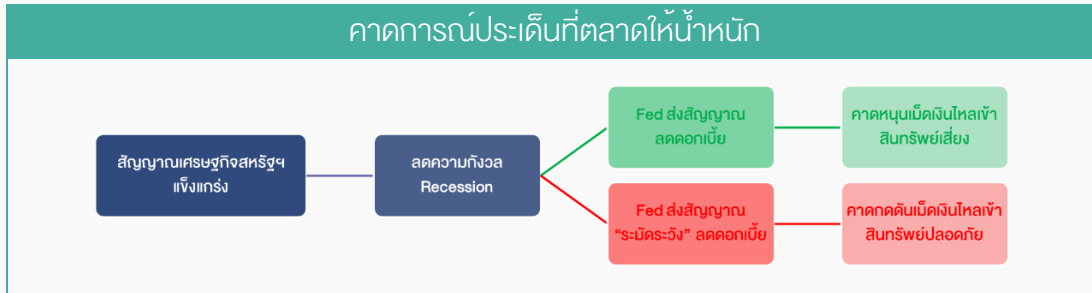
ธนภุต สัจมงคล
ผู้ช่วยนักวิเคราะห์

Warning
Investments involve risks. Please carefully review the product details, conditions of returns, and risks before making any investment decisions

HORIZON MARKET VIEW

ปัจจัยแวดล้อมคู่ไม่ค่อยสดใส

วานนี้ตลาดหุ้นสหรัฐฯ ยังคงร่วงต่อเนื่อง 3 วันติดกัน ยาวนานที่สุดในรอบเดือน โดยปรับตัวลดลงราว 0.4% - 0.95% สวนทางกับค่าเงินดอลลาร์ขยับขึ้นราว 0.7% สะท้อนเม็ดเงินไหลเข้าสินทรัพย์ปลอดภัยมากขึ้น ซึ่งคาดว่าส่วนหนึ่งมาจากแรงกดดันในประเด็นที่ว่า FED ส่งสัญญาณ “ระมัดระวัง” ในการปรับลดดอกเบี้ย พร้อมกับเศรษฐกิจสหรัฐฯ ที่ยังคงแข็งแกร่ง



ที่มา : สายงานวิจัย บล.เอเซีย พลัส (ข้อมูล 25 ก.ย. 68)

ขณะที่ล่าสุดสหรัฐฯ เผยตัวเลข GDP GRWOWTH ใน 2Q68 (REVISED ครั้งที่ 3) ขยายตัว 3.8%QOQ สูงกว่าคาดที่ 3.3%QOQ ด้วยแรงขับเคลื่อนหลักจากภาคการบริโภค (C) +2.5% และการลงทุน (I) +7.3% โดยเฉพาะในทรัพย์สินทางปัญญา DATA CENTERS นอกจากนี้ ผู้ขอสวัสดิการว่างงานสหรัฐฯ 218,000 ราย ชะลอลงจากสัปดาห์ก่อนและต่ำกว่าคาดการณ์

สัญญาณเศรษฐกิจสหรัฐฯ ที่ยังคงดี ทำให้ความคาดหวังต่อการปรับลดดอกเบี้ยของ FED มีน้อยลง ล่าสุด FEDWATCH TOOL คาด FED จะปรับลดดอกเบี้ยในเดือน ต.ค.68 ให้น้ำหนักลดลงเหลือ 85.8% (เดิม 92%) และในเดือน ส.ค. 68 ให้น้ำหนักลดลงเหลือ 60.4% (เดิม 73%)

การประกาศตัวเลขเศรษฐกิจสหรัฐฯ

Date	Time	Event	Period	Surv(M)	Actual	Prior	Revised
22	09/25 19:30	GDP Annualized QoQ	2Q T	3.3%	3.8%	3.3%	3.3%
23	09/25 19:30	Personal Consumption	2Q T	1.7%	2.5%	1.6%	--
24	09/25 19:30	GDP Price Index	2Q T	2.0%	2.1%	2.0%	--
25	09/25 19:30	Core PCE Price Index QoQ	2Q T	2.5%	2.6%	2.5%	--
33	09/25 19:30	Initial Jobless Claims	Sep 20	233k	218k	231k	232k
48	09/26 19:30	PCE Price Index YoY	Aug	2.7%	--	2.6%	--
48	09/26 19:30	Core PCE Price Index YoY	Aug	2.9%	--	2.9%	--

ที่มา : BLOOMBERG, สายงานวิจัย บล.เอเซีย พลัส (ข้อมูล 25 ก.ย. 68)

FEDWATCH TOOL คาดการณ์ทิศทางดอกเบี้ยของ FED

MEETING DATE	200-225	225-250	250-275	275-300	300-325	325-350	350-375	375-400	400-425	425-450
10/29/2025					0.0%	0.0%	0.0%	85.5%	14.5%	0.0%
12/10/2025	0.0%	0.0%	0.0%	0.0%	0.0%	0.0%	60.4%	35.4%	4.3%	0.0%
1/28/2026	0.0%	0.0%	0.0%	0.0%	0.0%	21.4%	51.5%	24.4%	2.8%	0.0%
3/18/2026	0.0%	0.0%	0.0%	0.0%	8.4%	33.2%	40.8%	15.9%	1.7%	0.0%
4/29/2026	0.0%	0.0%	0.0%	1.7%	13.5%	34.8%	35.7%	12.9%	1.3%	0.0%
6/17/2026	0.0%	0.0%	0.9%	8.1%	25.1%	35.3%	23.3%	6.6%	0.6%	0.0%
7/29/2026	0.0%	0.3%	2.9%	12.8%	27.9%	32.0%	18.7%	5.0%	0.4%	0.0%
9/16/2026	0.1%	1.3%	6.6%	18.4%	29.4%	27.1%	13.6%	3.3%	0.3%	0.0%
10/28/2026	0.2%	1.8%	7.9%	19.6%	29.1%	25.6%	12.5%	3.0%	0.2%	0.0%
12/9/2026	0.6%	3.2%	10.5%	21.8%	28.3%	22.6%	10.3%	2.3%	0.2%	0.0%

ที่มา : FEDWATCH TOOL, สายงานวิจัย บล.เอเซีย พลัส (ข้อมูล 25 ก.ย. 68)

อีกประเด็นที่อาจมีแรงกดดันตลาดหุ้น และผลกระทบน้ำมันดิบ คงหนีไม่พ้นความตึงเครียดทางภูมิรัฐศาสตร์ หากความตึงเครียดทวีความรุนแรงมากขึ้น ซึ่งจากเหตุการณ์เครื่องบิน MIG-31 ของรัสเซีย 3 ลำ บินเข้าสู่น่านฟ้าเอสโตเนีย ทำให้ล่าสุดนักการทูตจากอังกฤษ ฝรั่งเศส และเยอรมนีแจ้งต่อรัสเซียว่า NATO พร้อมตอบโต้เต็มรูปแบบ หากมีการละเมิดน่านฟ้าอีกส่วนทางด้านรัสเซียปฏิเสธว่าไม่ได้ละเมิด และกล่าวว่าโดรนที่เข้าไปเล่นดีเป็น “ความผิดพลาด”

ยุโรปเตือนรัสเซีย – พร้อมยิงเครื่องบินหากละเมิดน่านฟ้า NATO



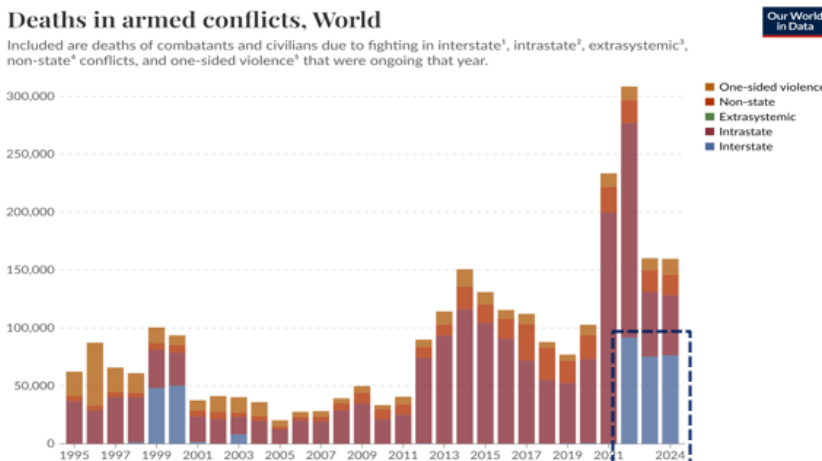
ที่มา : BLOOMBERG, สายงานวิจัย บล.เอเชีย พลัส (ข้อมูล 25 ก.ย. 68)

REGION RADAR

PROXY WAR เด่นขึ้นเรื่อยๆ ตลอด 3 ปีที่ผ่านมา

ในช่วง 3 ปีที่ผ่านมาสถานการณ์ความขัดแย้งแบบสงครามทางการเมือง (CIVIL WAR) เริ่มกลายมาเป็น PROXY WAR มากขึ้นต่อเนื่อง สะท้อนผ่านจำนวนผู้เสียชีวิตที่เป็นทั้งทหารและพลเรือนจากการสู้รบในช่วง 3 ปีที่ผ่านมา (2022-2024) หลังเพิ่มขึ้นจากความขัดแย้งระหว่างรัฐ (INTERSTATE) โดยในช่วงปี 2020 มีจำนวนผู้เสียชีวิตจากความขัดแย้งระหว่างรัฐเพียง 222 ราย แต่ในปี 2024 ที่ผ่านมา ผู้เสียชีวิตเพิ่มขึ้นสู่ระดับ 76,413 ราย

ข้อมูลจำนวนผู้เสียชีวิตจากสงคราม



ที่มา : OUR WORLD IN DATA, สายงานวิจัย บล.เอเชีย พลัส (ข้อมูล 25 ก.ย. 68)

NATO SUMMIT เพิ่มงบกลาโหม จาก 2% สู่ 5% GDP

ในการประชุม NATO SUMMIT ครั้งล่าสุด (24-25 มิ.ย.) ทางด้าน NATO มีแผนจะเพิ่มเป้าหมายสำหรับค่าใช้จ่ายด้านกลาโหมขึ้นสู่ระดับ 5% ของ GDP ภายในปี 2035 (จากปัจจุบันที่ระดับ 2%) หนุนราคาหุ้นในกลุ่ม DEFENSE ให้ปรับตัวขึ้นมาอย่างต่อเนื่อง

รายละเอียดการประชุม NATO SUMMIT ครั้งล่าสุด

Focus Area	Key Details
Three strategic priorities emphasized	<ul style="list-style-type: none"> Increasing defence investment and burden-sharing among Allies. Strengthening NATO's defence industrial capacity and expanding production lines. Reinforcing NATO's long-term support for Ukraine.
Defence investment pledge	<ul style="list-style-type: none"> Allies committed to investing 5% of GDP annually by 2035. ✓ 3.5% earmarked for core defence requirements (e.g., military capabilities). ✓ 1.5% allocated for defence- and security-related areas, including critical infrastructure protection. Represents a significant increase from the 2% GDP pledge made in 2014.
Defence industrial cooperation side event	<ul style="list-style-type: none"> Focused on boosting production capacity, supporting innovation, and deepening transatlantic cooperation. Emphasized closer collaboration with the European Union and Ukraine.
New policy announcements	<ul style="list-style-type: none"> An updated Defence Production Action Plan to enhance capability development. The first-ever NATO Commercial Space Strategy, expanding NATO's role in space. A Rapid Adoption Action Plan to speed up the integration of advanced technologies by Allied forces.

ที่มา : NATO SUMMIT, สายงานวิจัย บล.เอเชีย พลัส (ข้อมูล 25 ก.ย. 68)

ขณะที่ราคาหุ้นค้าอาวุธสงครามและราคาทองคำมักเคลื่อนไหวไปในทิศทางเดียวกันเสมอ ทั้งจากความกังวลเรื่องสงคราม และมีความสัมพันธ์กันอย่างมีนัยสำคัญมักจะเคลื่อนไหว ที่สำคัญยังมี MULTIPLIES หรือ GEARING ที่แรงกว่าราคาทองคำ 2 – 4 เท่า คือ หุ้นหลายบริษัทนี้เพิ่มขึ้น 100% – 200% เทียบกับทองคำที่ขึ้นมา 42%

หุ้นกลุ่มอาวุธสงครามและทองคำมักเคลื่อนไหวทิศทางเดียวกัน



ที่มา : BLOOMBERG, สายงานวิจัย บล.เอเชีย พลัส (ข้อมูล 25 ก.ย. 68)

รายละเอียดหุ้นที่ผลิตอาวุธเกี่ยวข้องกับสงคราม

Ticker	Short Name	Global Subind Name	Acc. Consensus	Last Price	% Chg	YTD	YTD	Best target P/E	% Upside	Best P/T
Industrials (10)										
RHM	d RHEINMETALL AG	Aerospace & Defense	4.708	1,196.3	+0.78%	+16.10%	+219.23%	2137.8	+8.90%	63.693
BAV	d BAE SYSTEMS PLC	Aerospace & Defense	4.040	1,991.0	+0.12%	+13.20%	+73.25%	2134.1	+7.19%	24.900
SNBB	d SABR AB-B	Aerospace & Defense	2.269	1571.4	+1.38%	+6.76%	+144.29%	461.57	+19.21%	49.531
LMT	d LOCKHEED MARTIN	Aerospace & Defense	3.577	486.25	+0.05%	+6.72%	+1.05%	482.762	-0.72%	17.840
HO	d THALES SA	Aerospace & Defense	3.864	1255.2	-0.43%	+13.32%	+84.00%	275.65	+8.01%	
RR	d ROLLS-ROYCE HOLD	Aerospace & Defense	4.143	1,177.0	+0.32%	+9.25%	+106.21%	1159.26	-2.79%	
ASLS	d ASELSAN	Aerospace & Defense	4.263	219.30	+0.83%	+19.44%	+202.46%	204.816	-6.66%	41.667
BHE	d BHARAT ELECTRON	Aerospace & Defense	4.270	1,041.50	+2.29%	+9.30%	+37.58%	431.12	+6.58%	51.627
KTOS	d KRATOS DEFENSE &	Aerospace & Defense	4.667	81.18	+2.24%	+23.30%	+207.73%	73.3333	-9.67%	126.056
HRLY	d MERCURY SYSTEMS	Aerospace & Defense	3.889	74.27	+1.42%	+9.95%	+76.83%	68.25	-8.11%	77.124

ที่มา : BLOOMBERG, สายงานวิจัย บล.เอเชีย พลัส (ข้อมูล 25 ก.ย. 68)

แนะนำทั้งกำลังภายในหุ้นผลิตอาวุธสงครามเนื่องจากความขัดแย้งทางด้านสงครามที่มากขึ้นในช่วงนี้ โดยขึ้นชื่อ RHEINMENTALL และ BAE SYSTEMS หลังทั้งสองบริษัทนี้เป็นยักษ์ใหญ่ของประเทศเยอรมนีและอังกฤษซึ่งจัดเป็นสมาชิกของ NATO และการประชุม NATO ครั้งล่าสุดได้ตั้งเป้าจะเพิ่มค่าใช้จ่ายด้านกลาโหมสู่ระดับ 5% ของ GDP โดยจะเป็นแรงหนุนสำคัญต่อหุ้นกลุ่มนี้

หุ้นที่ผลิตอาวุธเกี่ยวข้องกับสงคราม ฝรั่งเศส, เยอรมนี และสหรัฐฯ

Company	Ticker	Business Model	Product Highlight
BAE Systems	BA LN	บริษัทกลาโหมและอากาศยานชั้นนำของสหราชอาณาจักร โดยรายได้หลักมาจากการขายผลิตภัณฑ์และบริการทางทหารไปทั่วโลก	ผลิตภัณฑ์เด่นของ BAE เช่น เครื่องบินรบ Eurofighter Typhoon และรถถังหลัก Challenger 3
Boeing	BA US	บริษัทการบินและอวกาศยักษ์ใหญ่ของสหรัฐฯ สำเร็จจรวดนำวิถี เครื่องบินพาณิชย์ และผลิตภัณฑ์กลาโหม/อวกาศ ~35% ของรายได้มาจากธุรกิจกลาโหมและอวกาศ (เครื่องบินรบ, ดาว, ยานอวกาศ)	ผลิตภัณฑ์เด่นของ Boeing ได้แก่ เครื่องบินรบตระกูล F-15EX และ F/A-18E/F Super Hornet, เฮลิคอปเตอร์ AH-64 Apache และ CH-47 Chinook
Lockheed Martin	LMT US	บริษัทด้านการทหารและอวกาศที่ใหญ่ที่สุดในโลก มีรายได้ประมาณ 75% มาจากการขายอาวุธและระบบป้องกันให้รัฐบาล	ผลิตภัณฑ์ชูโรงของ Lockheed คือเครื่องบินรบ F-35 Lightning II ซึ่งเป็นโครงการอาวุธที่ใหญ่ที่สุดของสหรัฐฯ
Rolls-Royce	RR LN	บริษัทอังกฤษผู้ผลิตเครื่องยนต์อากาศยานและระบบพลังงาน ราว 30% ของรายได้มาจากธุรกิจด้านกลาโหม (เครื่องยนต์เครื่องบินรบ, เคา์ปฏิกรณ์นิวเคลียร์เรือดำน้ำ)	ผลิตภัณฑ์เด่นของ Rolls-Royce ได้แก่ Adour สำหรับเครื่องบินฝึก Hawk และขีดหา LiftSystem สำหรับ F-35B ที่ขึ้นลงแนวตั้งของนาวิกโยธินสหรัฐฯ
Rheinmetall	RHM GR	บริษัทเยอรมนีที่สำเร็จกลาโหมและยานยนต์ โดยภาคกลาโหมคิดเป็น ~70% ของรายได้ (รวมผลิตภัณฑ์อาวุธ, ยานเกราะ, ยีล็กทรอนิกส์ทางทหาร)	ผลิตภัณฑ์เด่น เช่น ปืนรถถังขนาด 120 มม. L/44 และ L/55 (ติดตั้งบนรถถัง Leopard 2 ของเยอรมนีและ M1 Abrams ของสหรัฐฯ)

ที่มา : BLOOMBERG, สายงานวิจัย บล.เอเชีย พลัส (ข้อมูล 25 ก.ย. 68)

หุ้นกลุ่มสุขภาพเอเชียรุ่ง หลัง TRUMP เตรียมเก็บภาษีนำเข้ายา 100%

ปรน. ทรัมป์ ประกาศเก็บภาษีนำเข้ายา 100% ได้แก่ ยาแบรนด์ (BRANDED PHARMACEUTICALS) ยาที่มีสิทธิบัตร (PATENTED PHARMACEUTICALS) โดยจะมีผลตั้งแต่วันที่ 1 ต.ค. 68 เป็นต้นไป ยกเว้นบริษัทที่กำลังก่อสร้างโรงงานผลิตยาในสหรัฐฯ

หุ้นกลุ่มยาในเอเชียรุ่งทันทีหลังข่าวประกาศ ภาษี

ออสเตรเลีย : CSL -4.1%, TELIX PHARMA -3.4%, NEUREN PHARMACEUTICALS -3.2%

ญี่ปุ่น : SUMITOMO PHARMA -4.8%, DAICHI SANKYO -3.5%, TAKEDA -1.1%, ASTELLAS -1.5%, EISAI -1.6%, CHUGAI -2.5%

เกาหลีใต้ : SK BIOPHARMACEUTICALS -2.8%, YUHAN -2.2%, SAMSUNG BIOLOGICS -3.9%

นอกจากนี้ ปรน. ทรัมป์ ยังได้ภาษีไปยังหลายอุตสาหกรรม ได้แก่ รถบรรทุกนำเข้า 25%, ตู้ครัวและอ่างล้างหน้า 50%, เฟอร์นิเจอร์หุ้มเบาะ 30% โดยใช้กฎหมาย SECTION 232 ของ TRADE EXPANSION ACT ซึ่งให้อำนาจประธานาธิบดีในการเก็บภาษีโดยไม่ต้องผ่านสภา หากนำเข้าเป็นภัยต่อความมั่นคง (เคยใช้กับการเก็บภาษีรถยนต์ ทองแดง เหล็ก และอลูมิเนียม)

TRUMP ลงนามคำสั่งซื้อ TIKTOK สหรัฐฯ มูลค่า \$14 พันล้าน

ช่วงเช้าที่ผ่านมา ปรน.ทรัมป์ ประกาศลงนามคำสั่งซื้อ TIKTOK สหรัฐฯ มูลค่า 14 พันล้านดอลลาร์ นอกจากนี้มีรายงานว่า ORACLE, SILVER LAKE และ MGX จากอาบูดาบีกำลังเจรจาเพื่อเข้าลงทุนในกิจการใหม่นี้ แหล่งข่าวที่ใกล้ชิดเผยว่าพันธมิตรแต่ละรายจะถือหุ้นราว 15% และอาจได้รับสิทธิ์ที่นั่งในคณะกรรมการบริหาร

อย่างไรก็ดียังมีความไม่แน่นอนจากฝั่งจีน แม้รัฐบาลอ้างว่าได้รับการอนุมัติจากจีน แต่จีนยังไม่ยืนยันอย่างเป็นทางการ โดยกระทรวงการต่างประเทศจีนระบุเพียงว่า “ข้อตกลงใด ๆ ต้องเป็นไปตามกฎหมายจีน” ขณะที่สถานทูตจีนยังไม่ตอบรับต่อคำกล่าวของทรัมป์

THAI FOCUS

ปัจจัยในประเทศ ยังคาดหวังมาตรการกระตุ้นเศรษฐกิจในอนาคต

หลัง ครม.อนุมัติ 1 เข้าเป้าถวายสัตย์ปฏิญาณตน และแถลงนโยบายต่อรัฐสภาแล้ว หนึ่งในโครงการที่คนให้ความสนใจ คือ โครงการคนละครึ่ง พลัส(งบโครงการ 25,000 ล้านบาท (คิดเป็น 0.13%ต่อ GDP)) โดยปรับสัดส่วนการช่วยเหลือให้เหมาะสมกับสิทธิที่ควรได้รับมากกว่าเดิม คาดเสนอ ครม. ช่วงกลาง ต.ค.68 และเริ่มใช้จ่ายได้เร็วสุด ปลายต.ค.68-ต้น พ.ย.68 ประเมินความชัดเจนดังกล่าว เป็นบวกต่อหุ้นกลุ่มค้าปลีกชอบ CPAXT, CPALL, BJC กลุ่มเครื่องดื่ม OSP ICHI CBG เป็นต้น

ที่มา : ฐานเศรษฐกิจ, สายงานวิจัย บล.เอเชีย พลัส

ส่วนอีก 1 ประเด็นที่พญกด้านตลาดทุน หลังวานนี้รัฐบาลหารือร่วมกับ FETCO ซึ่งได้ข้อสรุป 4 ข้อหลักๆ ดังนี้

- **เสริมสร้างความเชื่อมั่นในนโยบายภาครัฐ** โดยจัดตั้งทีมงานร่วมระหว่างภาครัฐและภาคตลาดทุนเพื่อสื่อสาร THAILAND STORY แก่นักลงทุนในประเทศและนักลงทุนต่างชาติ และเตรียมความพร้อมสำหรับการจัด COUNTRY ROADSHOW
- **พัฒนาเครื่องยนต์เศรษฐกิจยุคใหม่ (NEW ECONOMIC DRIVER)** ด้วยกลไกตลาดทุน ผ่านการเร่งใจบริษัทที่ได้รับสิทธิประโยชน์จากรัฐบาลส่งเสริมการลงทุน (BOI) และโครงการเขตพัฒนาพิเศษภาคตะวันออก (EASTERN ECONOMIC CORRIDOR : EEC) เข้าจดทะเบียนในตลาดหลักทรัพย์
- **เพิ่มสภาพคล่องระยะยาวในตลาดทุนไทย** ยกเว้นภาษีเงินปันผลสำหรับการลงทุนระยะยาว สนับสนุนการลงทุนใน THEME THAI ESG แบบถาวร และเพิ่มแรงจูงใจในการดึงดูดเม็ดเงินจากนักลงทุนสถาบันในประเทศ

- **สื่อนาคตไทยที่ยั่งยืน UPSKIL-RESKILL แรงงานไทย ผ่าน E-LEARNING** จับเคลื่อนโดยตลาดหลักทรัพย์ฯและบริษัทจดทะเบียน ปรามปรามการหลอกลวงการลงทุน เพื่อสภาพแวดล้อมทางการเงินที่ปลอดภัยสำหรับประชาชน และแก้ไขกฎระเบียบที่เป็นอุปสรรค (REGULATORY GUILLOTINE)

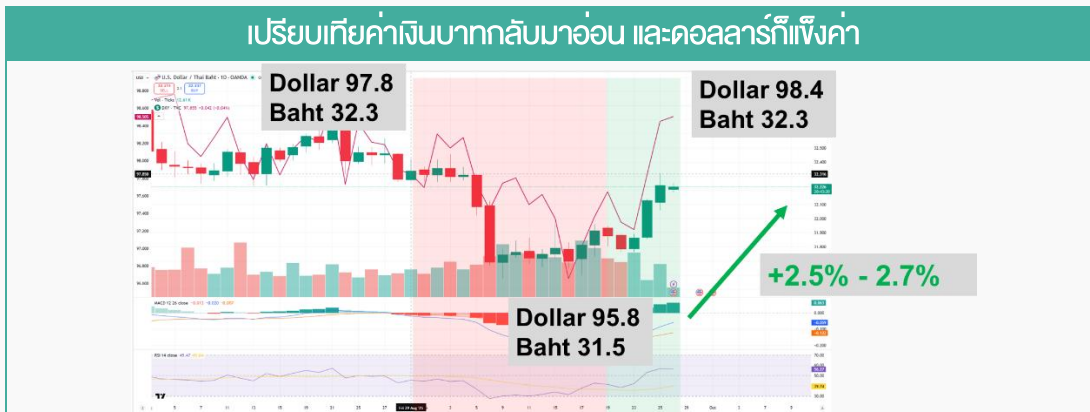


ที่มา : สภาธุรกิจตลาดทุนไทย, สายงานวิจัย บล.เอเชีย พลัส

SYNAPSE STRATEGY

ความไม่แน่นอนปรากฏ กดดันตลาดหุ้นผันผวน

ประเด็นสงคราม NATO และการขึ้นภาษีจากสหรัฐ ถือเป็นปัจจัยเสี่ยงสร้างความผันผวนต่อตลาดหุ้น และ SET INDEX ในวันนี้ รวมถึง FITCH ปรับลดมุมมอง CREDIT RATING ไทย ลง กดดันบาทอ่อน ตลอด 7 วัน อ่อนค่ามา 2.7% ล่าสุดอยู่ที่ 32.3 บาท/เหรียญ โกลด์คีย์กับช่วงที่มีการประชุม JACKSON HOLE ณ 29 ส.ค. 68 แล้ว



ที่มา : BLOOMBERG, สายงานวิจัย บล.เอเชีย พลัส

กลยุทธ์การลงทุนหลบความผันผวน แนะนำอิงกำไรหุ้นน้ำมัน PTTEP, BCP หุ้น NET CASH หนี้ต่ำ BCH, BH , รวมถึงอิงกำไรอื่นๆ กับหุ้นต่างประเทศ ธุรกิจค้าอาวุธ RHEINMENTALL และ BAE SYSTEMS

ส่วนหุ้นที่มีหนี้สินที่มีดอกเบี้ยสูงกว่าทุนมากๆ อาจได้รับ SENTIMENT ลบ จากการลดมุมมอง CREDIT RATING ระยะสั้น แต่ในระยะกลางยาวย่อตัวลงมาเป็นจังหวะในการสะสม เพราะหุ้นที่มีภาระหนี้สูงๆ ยังได้ SENTIMENT เชิงบวกจากการเข้าสู่วัฏจักรดอกเบี้ยขาลงอยู่

หุ้นที่มีเงินสด เยอะกว่าการดอกเบี้ยระยะยาว

Company	Sector	Mkt. cap.	Last Price	FairValue	Upside	PER 25F	Div Yield 25F (%)	PBV 25F	EPS Growth 25F	Net Gearing(X)
TASCO	CONMAT	22.89	14.50	19.40	33.8%	14.3	5.17	1.38	2.66%	net cash
ITC	FOOD	44.70	14.90	15.00	0.7%	14.9	5.37	1.81	16.57%	net cash
OR	ENERG	163.20	13.60	15.00	10.8%	16.4	3.05	1.43	9.97%	net cash
KCE	ETRON	28.84	24.40	18.30	-28.0%	25.9	5.33	2.15	32.49%	net cash
BH	HEALTH	137.53	173.00	210.00	21.4%	18.2	2.91	4.38	2.48%	net cash
BCH	HEALTH	32.92	13.20	18.00	36.8%	23.0	3.03	2.26	1.70%	net cash
PR9	HEALTH	18.48	23.50	30.00	27.7%	22.8	1.70	3.11	3.59%	net cash
AOT	TRANS	567.86	39.75	41.00	3.1%	29.0	2.07	4.28	2.23%	net cash
DELTA	ETRON	2,045.71	164.00	87.00	-47.0%	98.0	0.31	21.55	0.19%	net cash

ที่มา : BLOOMBERG, สายงานวิจัย บล.เอเชีย พลัส (ข้อมูล 24 ก.ย. 68)

หุ้นมี NET GEARING สูง ลบระยะสั้น แต่ดีระยะกลางยาว

Company	Sector	Mkt. cap.	Last Price	FairValue	Upside	PER 25F	Div Yield 25F (%)	PBV 25F	EPS Growth 25F	Net Gearing(X)
TRUE	ICT	8.75	10.70	15.20	42.1%	22.2	2.25	4.07	turnaround	4.34
PTG	ENERG	14.70	8.80	8.50	-3.4%	12.6	4.36	1.46	0.06%	2.65
BEM	TRANS	77.19	5.05	8.25	63.8%	20.6	2.97	2.03	-0.76%	2.51
CK	CONS	28.63	16.90	21.00	24.3%	11.1	2.37	1.03	78.57%	1.92
CPF	FOOD	185.79	22.10	31.00	40.3%	5.9	6.79	0.64	80.55%	1.82
DOHOME	COMM	13.47	3.98	3.30	-17.1%	20.4	0.13	0.99	6.71%	1.50
CRC	COMM	131.48	21.80	21.10	-3.2%	9.4	5.63	1.58	71.54%	1.29

ที่มา : FEDWATCH TOOL, สายงานวิจัย บล.เอเชีย พลัส (ข้อมูล 24 ก.ย. 68)

SET ESG Ratings

ระดับคะแนนรวม 90-100 = AAA

ระดับคะแนนรวม 80-89 = AA

ระดับคะแนนรวม 65-79 = A

ระดับคะแนนรวม 50-64 = BBB

บริษัทจดทะเบียนที่ได้รับการประกาศผลประเมินหุ้นยั่งยืน SET ESG Ratings เป็นบริษัทที่มีการนำแนวคิดด้านความยั่งยืนเข้าเป็นส่วนหนึ่งในกระบวนการดำเนินธุรกิจ โดยคำนึงถึงการบริหารความเสี่ยงและเตรียมพร้อมรับความเสี่ยงที่เกิดขึ้นใหม่ (Emerging Risks) พร้อมรับมือกับปัจจัยการเปลี่ยนแปลงด้านสังคมและสิ่งแวดล้อม เพื่อขีดความสามารถในการแข่งขัน และให้ความสำคัญกับผู้มีส่วนได้เสียทุกภาคส่วน

การกำกับดูแลกิจการของบริษัทจดทะเบียน (CGR)

ระดับคะแนน 5 (90-100) : ดีเลิศ

ระดับคะแนน 4 (80-89) : ดีมาก

ระดับคะแนน 3 (70-79) : ดี

ไม่ปรากฏชื่อในรายงาน CGR : -

การสำรวจและให้คะแนนของ CGR จะพิจารณาจากข้อมูลของบริษัทจดทะเบียนเปิดเผยต่อสาธารณะ เช่น รายงานประจำปี แบบแสดงรายการข้อมูลประจำปี ที่นำส่งสำนักงานคณะกรรมการ ก.ล.ด. หนังสือนัดประชุมและรายงานการประชุมผู้ถือหุ้น ข้อมูลเกี่ยวกับบริษัทที่เผยแพร่ผ่านตลาดหลักทรัพย์ฯ และสำนักงานคณะกรรมการ ก.ล.ด. ข้อมูลอื่นๆ ที่เปิดเผยต่อสาธารณะ เช่น เว็บไซต์บริษัท เป็นต้น โดยจะพิจารณาเฉพาะข้อมูลตั้งแต่เดือนมกราคมของปีก่อนปี ที่ทำการสำรวจ จนถึงวันที่ประกาศผลของปีทำการสำรวจเท่านั้น เพื่อสะท้อนให้เห็นพัฒนาการของการกำกับดูแลกิจการของบริษัทจดทะเบียนไทยอย่างชัดเจนมากที่สุด ดังนั้นบริษัทจดทะเบียนจึงควรเปิดเผยข้อมูลการปฏิบัติตามหลักการกำกับดูแลกิจการสู่สาธารณชนในเอกสารเผยแพร่ของบริษัทหรือเว็บไซต์ รวมทั้งช่องทางต่างๆ ให้มากที่สุด และควรจัดทำเอกสารทั้งภาษาไทยและภาษาอังกฤษ ซึ่งเป็นประโยชน์ต่อบริษัททั้งในแง่ของการมีผลการประเมินที่ดีขึ้น และเป็นข้อมูลสำหรับการตัดสินใจลงทุนของนักลงทุน นักวิเคราะห์ และผู้สนใจ อีกทั้งเป็นการช่วยเพิ่มความเชื่อมั่นที่มีต่อบริษัทมากยิ่งขึ้นด้วย

การป้องกันการมีส่วนเกี่ยวข้องทั้งกับคอร์รัปชันในตลาดทุนไทย (Anti-Corruption)

เข้าร่วมปฏิบัติของภาคเอกชนไทยในการต่อต้านการทุจริต (Thailand's Private Sector Collective Action Coalition Against Corruption: CAC)

โครงการที่ได้รับการสนับสนุนการจัดทำโดยรัฐบาลและสำนักงานคณะกรรมการป้องกันและปราบปรามการทุจริตแห่งชาติ (ป.ป.ช.) โดยโครงการนี้เริ่มดำเนินการโดยความร่วมมือของ 8 องค์กรชั้นนำ อันได้แก่ สมาคมส่งเสริมสถาบันกรรมการบริษัทไทย หอการค้าไทย หอการค้านานาชาติ สมาคมบริษัทจดทะเบียนไทย สมาคมธนาคารไทย สภาธุรกิจตลาดทุนไทย สภาอุตสาหกรรมแห่งประเทศไทย และสภาอุตสาหกรรมท่องเที่ยวแห่งประเทศไทย ซึ่งมีวัตถุประสงค์เพื่อผลักดันให้เกิดการต่อต้านการทุจริตในวงกว้าง นอกจากนี้ คณะกรรมการแนวร่วมปฏิบัติฯ ยังได้แต่งตั้งให้สมาคมส่งเสริมสถาบันกรรมการบริษัทไทย ทำหน้าที่เป็นเลขานุการและองค์กรสนับสนุนดำเนินโครงการ

ก.ล.ด. ได้ดำเนินมาตรการอย่างต่อเนื่องในการสนับสนุนให้บริษัทจดทะเบียน และผู้ประกอบการซึ่งเป็นตัวกลางในการให้บริการในตลาดทุน (ได้แก่ บริษัทหลักทรัพย์ บริษัทหลักทรัพย์จัดการกองทุน และผู้ประกอบการสัญญาซื้อขายล่วงหน้า) มีนโยบายและให้ความสำคัญกับการป้องกันการมีส่วนเกี่ยวข้องทั้งกับคอร์รัปชันอย่างจริงจัง โดยส่งเสริมให้บริษัทจดทะเบียนและผู้ประกอบการเข้าร่วมโครงการแนวร่วมปฏิบัติของภาคเอกชนไทยในการต่อต้านการทุจริต (THAILAND'S PRIVATE SECTOR COLLECTIVE ACTION COALITION AGAINST CORRUPTION: "CAC") ซึ่งดำเนินการโดยสมาคมส่งเสริมสถาบันกรรมการบริษัทไทย (THAI INSTITUTE OF DIRECTORS)

Security	CG	SET ESG	CAC Anti-	Security	CG	SET ESG	CAC Anti-	Security	CG	SET ESG	CAC Anti-	Security	CG	SET ESG	CAC Anti-	Security	CG	SET ESG	CAC Anti-	Security	CG	SET ESG	CAC Anti-				
Report	Ratings	Corruption	Report	Ratings	Corruption	Report	Ratings	Report	Ratings	Corruption	Report	Ratings	Corruption	Report	Ratings	Corruption	Report	Ratings	Corruption	Report	Ratings	Corruption	Report	Ratings	Corruption		
24CS	-	-	-	CHAO	3	-	-	IHL	3	-	-	NDR	4	A	-	SAUCE	5	-	-	TIGER	-	-	-	TIGER	-	-	-
2S	4	-	Yes	CHARAN	3	-	-	IIG	3	-	-	NEO	-	-	-	SAV	5	-	-	TIPCO	-	-	-	TIPCO	-	-	Yes
A	-	-	-	CHASE	5	-	-	III	5	BBB	Yes	NEP	-	-	Yes	SAWAD	5	BBB	-	TIPH	5	-	-	TIPH	5	-	Yes
A5	3	-	-	CHAYO	3	-	-	ILINK	5	-	Yes	NER	5	A	Yes	SAWANG	-	-	-	TISCO	5	AAA	-	TISCO	5	AAA	Yes
AAI	4	-	Yes	CHEVA	5	-	Yes	ILM	5	BBB	Yes	NETBAY	-	-	-	SC	5	AA	Yes	TITLE	4	-	-	TITLE	4	-	-
AAV	5	-	-	CHH	5	-	-	IMH	3	-	-	NEW	-	-	-	SCAP	5	-	-	TK	5	-	-	TK	5	-	-
ABM	5	-	-	CHIC	3	-	-	IND	5	-	-	NEWS	-	-	-	SCB	5	AA	Yes	TKC	5	-	-	TKC	5	-	-
ACAP	-	-	-	CHO	-	-	-	INET	5	-	Yes	NEX	-	-	-	SCC	5	AAA	Yes	TKN	4	-	-	TKN	4	-	Yes
ACC	-	-	-	CHOTI	3	-	Yes	INGRS	-	-	-	NFC	-	-	-	SCCC	5	AA	Yes	TKS	5	A	Yes	TKS	5	A	Yes
ACE	5	AA	-	CHOW	5	-	Yes	INOX	-	-	Yes	NKI	5	-	Yes	SG	5	A	Yes	TKT	5	-	-	TKT	5	-	Yes
ACG	5	-	-	CI	4	-	Yes	INSET	5	-	-	NI	-	-	-	SCGD	5	-	-	TL	3	-	-	TL	3	-	-
ADD	4	A	Yes	CIG	5	-	Yes	INSURE	4	-	Yes	NNCL	-	-	-	SCGP	5	AAA	-	TLI	5	-	-	TLI	5	-	-
ADD	3	-	-	CMBT	5	-	Yes	IP	5	-	-	NOBLE	5	AA	Yes	SCI	3	-	-	TM	3	-	-	TM	3	-	-
ADVANC	5	AAA	Yes	CITY	3	-	-	IRC	5	A	-	NOVA	3	-	-	SCL	-	-	-	TMC	3	-	-	TMC	3	-	-
ADVICE	-	-	-	CIVIL	5	-	-	IRCP	3	-	-	NPX	-	-	-	SCM	5	-	Yes	TMD	4	-	-	TMD	4	-	Yes
AE	5	-	Yes	CK	5	A	-	IRPC	5	AA	Yes	NRF	5	A	Yes	SGN	5	-	Yes	TMI	3	-	-	TMI	3	-	-
AEFONTS	4	-	-	CKP	5	AAA	-	IT	5	-	-	NSL	5	-	-	SCP	-	-	-	TMLL	5	-	-	TMLL	5	-	Yes
AIE	3	-	Yes	CM	4	-	-	ITC	5	-	-	NTSC	5	-	-	SDC	5	-	-	TMT	5	-	-	TMT	5	-	Yes
AFC	5	-	-	CMAN	3	-	-	ITD	5	-	-	NIV	3	-	-	SE	3	-	-	TMW	5	-	-	TMW	5	-	-
AGE	5	BBB	-	CMC	4	-	Yes	ITEL	5	A	Yes	NV	3	-	-	SEAFCO	5	-	-	TNDT	5	-	-	TNDT	5	-	-
AH	5	A	Yes	CMO	-	-	-	ITNS	-	-	-	NVD	5	AA	-	SEAOL	5	-	Yes	TNH	-	-	-	TNH	-	-	-
AHC	4	-	-	CMR	-	-	-	ITTHI	5	-	-	NWR	5	-	-	SECURE	4	-	-	TNHY	5	-	-	TNHY	5	-	Yes
AI	-	-	Yes	CNT	5	-	-	IVL	5	AA	Yes	NYT	5	A	-	SE-ED	3	-	-	TNL	5	-	-	TNL	5	-	Yes
AIR	3	-	Yes	CO	4	-	-	J	5	-	-	OCC	5	-	Yes	SEL	5	-	-	TNCC	3	-	-	TNCC	3	-	Yes
AIRA	4	-	Yes	COLOR	5	A	-	JAK	3	-	-	OGC	3	-	Yes	SELIC	5	A	Yes	TNPC	3	-	-	TNPC	3	-	-
AIT	5	-	-	COM7	5	A	Yes	JAS	5	-	Yes	OHTL	-	-	-	SENA	5	-	-	TNR	4	-	-	TNR	4	-	Yes
AJ	5	AAA	Yes	COMAN	4	-	-	JCK	4	-	-	OKJ	-	-	-	SENX	5	-	Yes	TOA	5	A	-	TOA	5	A	-
AJA	-	-	-	CPALL	5	AAA	Yes	JCKH	3	-	-	ONEE	4	-	-	SFLEX	4	-	Yes	TOG	5	A	Yes	TOG	5	A	Yes
AKP	5	-	Yes	CPANEL	3	-	-	JCT	-	-	-	OR	5	AAA	Yes	SFT	4	-	-	TOP	5	AAA	Yes	TOP	5	AAA	Yes
AKR	5	-	-	CRAXT	5	AAA	Yes	JDF	5	-	-	OSR	5	-	Yes	SGC	5	-	Yes	TOPP	5	-	-	TOPP	5	-	-
AKS	5	-	-	CPF	5	AAA	Yes	JKN	-	-	-	ORN	-	-	-	SGF	5	-	-	TFA	4	-	-	TFA	4	-	Yes
ALLA	5	-	-	CPH	-	-	-	JMART	4	-	-	OSP	5	AA	Yes	SGP	5	AA	Yes	TPAC	5	-	-	TPAC	5	-	-
ALPHAX	-	-	-	CPI	4	-	Yes	JMT	3	-	-	PACO	3	-	-	SHANG	-	-	-	TPBI	5	AA	-	TPBI	5	AA	-
ALT	5	-	-	CPN	5	-	Yes	JPARK	3	-	-	PAF	-	-	-	SHR	5	A	-	TPCH	4	-	-	TPCH	4	-	-
ALLUCN	3	-	-	CPN	5	AA	Yes	JR	3	-	Yes	PANEL	3	-	-	SIAM	5	-	-	TPCS	4	BBB	Yes	TPCS	4	BBB	Yes
AMA	5	-	Yes	CPR	5	-	-	JSP	5	-	-	PAP	3	A	Yes	SA	5	A	-	TPFL	5	AA	-	TPFL	5	AA	-
AMANAHA	-	-	Yes	CPT	-	-	-	JTS	5	BBB	Yes	PATO	4	-	-	SIMAT	-	-	-	TPFP	5	AA	-	TPFP	5	AA	-
AMARC	-	-	-	CPW	5	-	Yes	JUBLE	3	-	-	PB	5	AA	Yes	SINGER	3	-	-	TPL	-	-	-	TPL	-	-	-
AMARIN	5	-	-	CRANE	-	-	-	K	5	-	-	PCC	5	-	-	SINO	4	-	-	TPLAS	4	-	-	TPLAS	4	-	Yes
AMATA	5	AAA	Yes	CRD	5	AAA	Yes	KAMART	-	-	-	PCE	-	-	-	SIRI	5	AA	Yes	TPOLY	4	-	-	TPOLY	4	-	-
AMATAV	5	AA	Yes	CRO	5	-	-	KASSET	5	-	Yes	PCSGH	5	BBB	Yes	SIS	5	-	Yes	TSC	5	-	-	TSC	5	-	-
AMC	3	-	-	CREDIT	5	-	-	KBANK	5	AAA	Yes	PDG	4	-	-	SISB	3	-	-	TSP	5	-	-	TSP	5	-	-
AMR	3	-	-	CSC	5	BBB	Yes	KBS	3	-	-	PDJ	5	-	Yes	SITHAI	5	A	Yes	TOM	5	BBB	-	TOM	5	BBB	-
ANAN	5	-	-	CSP	3	-	-	KC	-	-	-	PEACE	-	-	-	SJWD	5	AA	-	TOR	5	-	-	TOR	5	-	-
ANI	-	-	-	CSR	-	-	-	KCAR	3	-	Yes	PEER	5	A	-	SK	-	-	-	TR	-	-	-	TR	-	-	-
AOT	5	A	-	CSS	4	-	-	KCC	5	-	Yes	PERM	-	-	-	SKE	5	-	-	TRC	-	-	-	TRC	-	-	-
AIP	5	AA	-	CW	5	-	-	KCE	5	-	Yes	PKC	-	-	-	SKN	5	-	-	TRTN	-	-	-	TRTN	-	-	-
APCO	4	-	-	CW	5	-	Yes	KCM	5	-	-	PG	5	-	Yes	SKR	5	-	Yes	TRP	5	-	-	TRP	5	-	-
APCS	4	-	Yes	CWT	-	-	-	KCG	-	-	-	PHG	3	-	-	SKY	3	-	-	TRT	4	-	-	TRT	4	-	Yes
APO	-	-	-	D	-	-	-	KDH	-	-	-	PHOL	5	A	Yes	SLP	-	-	-	TRU	3	-	-	TRU	3	-	Yes
APP	-	-	-	DOO	5	-	Yes	KEX	5	BBB	-	PICO	-	-	-	SM	5	-	Yes	TRUBB	5	-	-	TRUBB	5	-	-
APURE	4	-	-	DOON	-	-	-	KGEN	-	-	Yes	PIMO	5	-	Yes	SMART	-	-	-	TRV	5	-	-	TRV	5	-	-
AQUA	5	-	-	DDO	5	-	-	KGI	4	-	Yes	PKN	3	-	-	SM100	3	-	-	TSC	5	A	Yes	TSC	5	A	Yes
ARIN	3	-	-	DELTA	5	-	Yes	KIAT	3	-	-	PJW	4	A	-	SMIT	3	-	-	TSE	5	-	-	TSE	5	-	-
ARIP	4	-	-	DEMCO	5	A	Yes	KISS	3	-	-	PK	-	-	Yes	SMPC	5	AA	Yes	TSI	-	-	-	TSI	-	-	Yes
ARROW	4	BBB	-	DEXON	3	-	-	KJL	4	-	-	PL	-	-	Yes	SMT	4	-	-	TSR	-	-	-	TSR	-	-	-
AS	-	-	Yes	DHOUSE	-	-	-	KKC	3	-	-	PLANB	5	AA	Yes	SNC	5	A	Yes	TSTE	5	-	-	TSTE	5	-	Yes
ASAP	-	-	-	DIMET	-	-	Yes	KKK	-	-	-	PLANET	-	-	Yes	SNHP	5	-	-	TSTH	5	A	Yes	TSTH	5	A	Yes
ASEFA	3	-	-	DITTO	5	-	-	KKP	5	BBB	Yes	PLAT	5	-	Yes	SNP	5	A	Yes	TTA	5	AA	-	TTA	5	AA	-
ASIA	3	-	-	DMT	5	A	Yes	KLNQ	-	-	-	PLE	-	-	-	SO	5	-	-	TIB	5	AA	Yes	TIB	5	AA	Yes
ASIAN	4	-	Yes	DOD	3	-	-	KOOL	-	-	-	PLT	-	-	-	SOLAR	-	-	-	TTCL	5	A	Yes	TTCL	5	A	Yes
ASIMAR	5	-	-	DOHOME	5	-	Yes	KSL	5	BBB	Yes	PLUS	5	-	-	SONIC	3	-	-	TTI	-	-	-	TTI	-	-	-
ASK	5	-	Yes	DPANT	3	-	-	KTB	5	AAA	Yes	PM	5	A	Yes	SORKON	3	-	Yes	TTT	-	-	-	TTT	-	-	-
ASN	3	-	-	DRT	5	AA	Yes	KTC	5	AAA	Yes	PMC	-	-	-	SPA	-	-	-	TTW	5	AA	-	TTW	5	AA	-
ASP	5	-	-	DTCENT	4	-	-	KTIS	4	-	-	PMTA	-	-	-	SPACK	-	-	Yes	TU	5	-	-	TU	5	-	Yes
ASW	5	A	Yes	DTCI	5	-	-	KTMS	5	-	-	POLY	4	-	-	SPAL	5	AA	Yes	TURTL	4	-	-	TURTL	4	-	Yes
ATP30	4	-	-	DUSIT	5	-	Yes	KUMWEL	5	A	-	PORT	5	-	-	SPC	5	-	Yes	TVDH	5	BBB	Yes	TVDH	5	BBB	Yes
AU	-	-	-	DV8	3	-	-	KUN	4	-	-	PPM	-	-	-	SPCG	4	-	-	TPM	4	-	-	TPM	4	-	-
AUCT	4	-	-	EA	-	-	Yes	KWC	3	-	-	PPP	5	A	Yes	SPG	3	-	-	TVO	5	AA	Yes	TVO	5	AA	Yes
AURA	5	-	-	EASON	3	-	-	KWI	-	-	-	PPPM	-	-	Yes	SPI	5	A	Yes	TVT	5	-	-	TVT	5	-	-
AWC	5	A	Yes	EAST	5	-	-	KWMI	-	-	-	PPR	-	-	AA	Yes	SPRC	-	Yes	TWP	-	-	-	TWP	-	-	-
AYUD	4	-	Yes	EASTW	5	AA	Yes	KYE	-	-	-	POS	4	-	-	SPREME	-	-	-	TWPC	5	A	Yes	TWPC	5	A	Yes
B	5	-	-	ECF	5	-	Yes	L&E	4	-	Yes	PR9	5	AAA	Yes	SPVI											