

ภาคหุ้นเข้า/ออก SET50-SET100 รอบ 1H58 เบื้องต้น

ฝ่ายวิจัยภาคหุ้นเข้าคำนวณ SET50 และ SET100 รอบ 1H58 (เริ่มใช้ตั้งแต่ 1 ม.ค.-30 มิ.ย. 2558) เบื้องต้นมีรายชื่อดังตารางด้านล่าง โดยกลยุทธ์การลงทุน แนะนำทยอยซื้อสะสมหุ้นเข้า SET50 – SET100 ดังนี้

SET Index	1,585.15 จุด
มูลค่าตลาด	14,492 พันล้านบาท
PER	18.7 เท่า

- หุ้นที่คาดว่าจะเข้า SET50 เลือก SPALI (FV@B27.35) แนะนำให้ซื้อก่อนเข้าคำนวณราว 1.5 เดือน และขายทำกำไรในวันเข้าคำนวณ
- หุ้นที่คาดว่าจะเข้า SET100 เลือก DEMCO(FV@B18) แนะนำให้ซื้อก่อนเข้าคำนวณ 1.5 เดือนเช่นกัน และขายทำกำไรหลังวันเข้าคำนวณ 1.5 เดือน

หุ้นที่จะถูกคัดเลือกเข้า/ออก SET50 และ SET100 รอบ 1H58

Stocks	Rec.	Price 4-Nov-14	Fair Value	Upside	PER(X) 2014F	2015F	Dividend Yield(%) 2014F	2015F	EPS Growth(%) 2014F	2015F
หุ้นที่คาดว่าจะเข้า SET50										
CK	HOLD	26.75	24.63	-7.9%	21.43	30.49	1.87	1.87	-73.1%	-29.7%
HEMRAJ	HOLD	4.8	3.68	-23.4%	15.67	15.71	2.87	2.86	-31.5%	-0.3%
KTIS	n.a.	n.a.	n.a.	n.a.	n.a.	n.a.	n.a.	n.a.	n.a.	n.a.
SPALI	BUY	26.25	27.35	4.2%	9.60	8.21	4.32	4.93	62.9%	16.8%
หุ้นที่คาดว่าจะหลุด SET50										
BAY	SELL	48.75	34.62	-29.0%	21.11	19.12	2.13	2.35	18.2%	10.4%
KKP	SELL	42.5	40.82	-4.0%	12.09	9.14	4.14	0.00	-33.7%	32.3%
GLOBAL	n.a.	n.a.	n.a.	n.a.	n.a.	n.a.	n.a.	n.a.	n.a.	n.a.
THCOM	BUY	39.25	50.00	27.4%	22.81	20.32	2.19	2.46	67.3%	12.2%
หุ้นที่คาดว่าจะเข้า SET100										
KTIS	n.a.	n.a.	n.a.	n.a.	n.a.	n.a.	n.a.	n.a.	n.a.	n.a.
HANA	BUY	46.25	44.00	-4.9%	10.60	14.03	3.78	3.78	50.3%	-24.5%
ICHI	HOLD	21.5	22.50	4.7%	25.81	20.61	2.33	2.43	-5.7%	25.2%
SAWAD	BUY	20.5	21.30	3.9%	25.13	20.52	1.59	1.95	6.3%	22.5%
SIM	BUY	3.5	4.20	20.0%	16.00	14.33	3.81	4.26	21.6%	11.6%
GOLD	n.a.	n.a.	n.a.	n.a.	n.a.	n.a.	n.a.	n.a.	n.a.	n.a.
ANAN	HOLD	3.7	2.90	-21.7%	11.50	8.39	1.74	2.38	32.2%	37.1%
MAX	n.a.	n.a.	n.a.	n.a.	n.a.	n.a.	n.a.	n.a.	n.a.	n.a.
CGD	n.a.	n.a.	n.a.	n.a.	n.a.	n.a.	n.a.	n.a.	n.a.	n.a.
SGP	n.a.	n.a.	n.a.	n.a.	n.a.	n.a.	n.a.	n.a.	n.a.	n.a.
SAPPE	n.a.	n.a.	n.a.	n.a.	n.a.	n.a.	n.a.	n.a.	n.a.	n.a.
DEMCO	BUY	16.8	18.00	7.1%	25.01	17.19	1.60	2.33	1.3%	45.5%
หุ้นที่คาดว่าจะหลุด SET100										
BAY	SELL	48.75	34.62	-29.0%	21.11	19.12	2.13	2.35	18.2%	10.4%
DCC	HOLD	58.75	56.59	-3.7%	19.56	17.29	5.11	5.78	-5.6%	13.1%
ESSO	n.a.	n.a.	n.a.	n.a.	n.a.	n.a.	n.a.	n.a.	n.a.	n.a.
LOXLEY	HOLD	4.48	4.90	9.4%	19.86	18.70	2.23	2.23	-19.7%	6.2%
MCOT	SELL	20.1	19.50	-3.0%	21.03	21.32	4.48	4.48	-57.0%	-1.4%
NOK	n.a.	n.a.	n.a.	n.a.	n.a.	n.a.	n.a.	n.a.	n.a.	n.a.
NYT	n.a.	n.a.	n.a.	n.a.	n.a.	n.a.	n.a.	n.a.	n.a.	n.a.
RS	BUY	8.55	10.00	17.0%	19.54	19.70	4.09	4.09	5.8%	-0.8%
SRICHA	BUY	35	43.40	24.0%	10.48	10.52	7.86	7.86	11.0%	-0.3%
STA	HOLD	14	16.00	14.3%	11.83	9.47	3.89	4.86	-16.4%	25.0%
TASCO	BUY	60.25	63.25	5.0%	13.34	12.05	1.66	2.07	-17.1%	10.7%
THRE	SELL	3.5	3.52	0.4%	NM	17.64	0.00	2.83	n.a.	n.a.

ที่มา : ฝ่ายวิจัย ASP

ประสิทธิ์ รัตนกิจกมล, CISA, CFA

Prasit.re@asiaplus.co.th

เลขทะเบียนนักวิเคราะห์ : 025917

พชชัย ภัทราวิชญ์

เลขทะเบียนนักวิเคราะห์ : 052647

ข้อมูลในเอกสารฉบับนี้ รวบรวมมาจากแหล่งข้อมูลที่น่าเชื่อถือ อย่างไรก็ตาม บมจ. หลักทรัพย์ เอเชีย พลัส ไม่สามารถที่จะยืนยันหรือรับรองความถูกต้องของข้อมูลเหล่านี้ได้ ไม่ว่าประการใด ๆ บทวิเคราะห์ในเอกสารนี้ จัดทำขึ้นโดยอ้างอิงหลักเกณฑ์ทางวิชาการเกี่ยวกับหลักการวิเคราะห์ และมีได้เป็นการชี้แนะ หรือเสนอแนะให้ซื้อหรือขายหลักทรัพย์ใด ๆ การตัดสินใจซื้อหรือขายหลักทรัพย์ใด ๆ ของผู้อ่าน ไม่ว่าจะเกิดจากการอ่านบทความในเอกสารนี้หรือไม่ก็ตาม ล้วนเป็นผลจากการใช้วิจารณญาณของผู้อ่าน โดยไม่มีส่วนเกี่ยวข้องกับหรือพันธะผูกพันใด ๆ กับ บมจ. หลักทรัพย์ เอเชีย พลัส ไม่ควรกระทำ

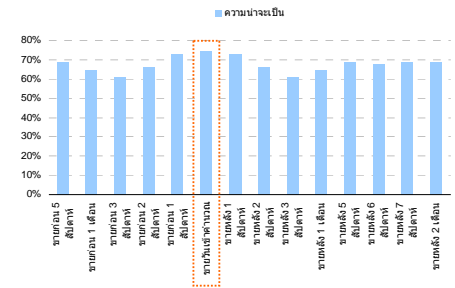
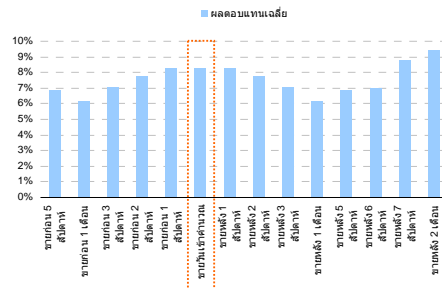
หุ้นที่ได้รับคัดเลือกเข้าคำนวณ ราคา มักจะตอบรับขึ้นเสมอๆ

ทั้งนี้ รายชื่อที่จะหุ้นเข้า-ออกใน SET50 และ SET100 ที่จะเริ่มใช้ตั้งแต่ 1 ม.ค.-30 มิ.ย. 2558 ตามหลักเกณฑ์ของตลาดฯ จะใช้ข้อมูลย้อนหลัง 12 เดือน กล่าวคือ ตั้งแต่เดือน ธ.ค. 2556 - พ.ย. 2557 ซึ่งฝ่ายวิจัยประเมินเบื้องต้นโดยใช้ข้อมูลระหว่างเดือน ธ.ค. 2556 - ต.ค. 2557 โดยคาดว่าผลการศึกษาน่าจะมีความเป็นไปได้สูง อย่างไรก็ตามจะมีการนำเสนอเมื่อข้อมูลสมบูรณ์อีกครั้งในช่วงต้นเดือน ธ.ค. นี้

จากการศึกษาข้อมูลในอดีต 10 ปีย้อนหลัง พบว่า หุ้นที่ถูกคัดเลือกเข้า SET50-SET100 ราคา มักจะปรับตัวขึ้นตอบรับเชิงบวกต่อการประกาศ สว่นทางกับหุ้นที่คาดว่าจะถูกคัดออกที่มักจะปรับตัวลง โดยพบว่าหุ้นที่คาดว่าจะเข้าคำนวณ SET50 หากซื้อก่อนเข้าคำนวณจริง (1 ม.ค.) รว 1.5 เดือน และขายทำกำไรในวันเข้าคำนวณ จะมีความเป็นไปได้ถึง 75% ที่ผลตอบแทนเป็นบวก โดยให้ผลตอบแทนเฉลี่ยสูงถึง 8.1% ส่วนหุ้นที่คาดว่าจะเข้าคำนวณ SET100 ซื้อก่อนเข้าคำนวณจริง 1.5 เดือนเช่นกัน แต่ถือหุ้นเป็นระยะเวลานานกว่า คือ ให้ขายหลังวันเข้าคำนวณ 1.5 เดือน มีความเป็นไปได้ประมาณ 55% ที่ผลตอบแทนเป็นบวก โดยให้ผลตอบแทนเฉลี่ยสูงถึง 8.1% ในอดีตให้ผลตอบแทนเฉลี่ยราว 5.1%

ผลตอบแทนเฉลี่ยของหุ้นที่ถูกนำเข้าสู่ SET 50 เมื่อซื้อ ก่อนเข้าคำนวณ 1.5 เดือน และขาย ณ ช่วงต่างๆ

ความน่าจะเป็นของหุ้นที่ถูกนำเข้าสู่ SET 50 เมื่อซื้อ ก่อนเข้าคำนวณ 1.5 เดือน และขาย ณ ช่วงต่างๆ

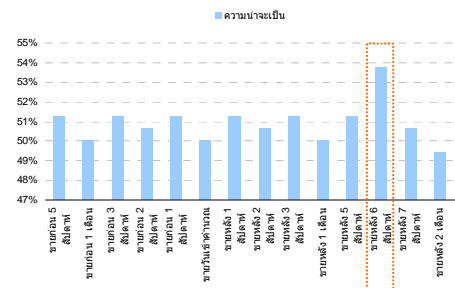
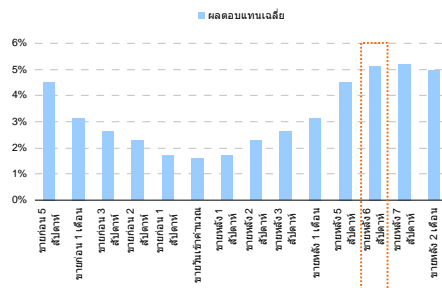


ที่มา : ฝ่ายวิจัย ASP

ที่มา : ฝ่ายวิจัย ASP

ผลตอบแทนเฉลี่ยของหุ้นที่ถูกนำเข้าสู่ SET 100 เมื่อซื้อ ก่อนเข้าคำนวณ 1.5 เดือน และขาย ณ ช่วงต่างๆ

ความน่าจะเป็นของหุ้นที่ถูกนำเข้าสู่ SET 100 เมื่อซื้อ ก่อนเข้าคำนวณ 1.5 เดือน และขาย ณ ช่วงต่างๆ



ที่มา : ฝ่ายวิจัย ASP

ที่มา : ฝ่ายวิจัย ASP

แนะนำ SPALI/DEMCO โดยซื้อสะสมก่อนวันเข้าคำนวณ 1.5 เดือน

ผลการศึกษาดังกล่าวข้างต้น ฝ่ายวิจัยมีความเห็นและคำแนะนำกลยุทธ์การลงทุนระยะสั้น ดังนี้

- **หุ้นที่คาดว่าจะถูกคัดเลือกเข้า SET50 มี 4 บริษัท:** CK, HEMRAJ, KTIS และ SPALI แต่เนื่องจากราคาหุ้นเต็มมูลค่าเป็นส่วนใหญ่ ยกเว้น SPALI ยังมี upside กว่า 22% เมื่อเทียบกับมูลค่าพื้นฐานปี 2558
- **หุ้นที่คาดว่าจะถูกคัดออกจาก SET50:** BAY, KKP, GLOBAL และ THCOM กลยุทธ์ระยะสั้นแนะนำขายไปก่อน ยกเว้น THCOM นอกจากราคาหุ้นมี upside สูงถึง 29% (เมื่อเทียบกับมูลค่าพื้นฐานปี 2557) แล้ว ธุรกิจยังมีแนวโน้มการเติบโตเกินกว่า 60% ในปี 2557 และเติบโตต่อเนื่องอีก 12% ในปี 2558 จึงยังเป็นหุ้นที่แนะนำถือต่อไปสำหรับนักลงทุนที่มีหุ้นอยู่ หรือ รอซื้อสะสมเมื่อราคาย่อตัว
- **หุ้นที่คาดว่าจะถูกคัดเลือกเข้า SET100 มี 12 บริษัท:** KTIS, HANA, ICHI, SAWAD, SIM, GOLD, ANAN, MAX, CGD, SGP, SAPPE และ DEMCO ส่วนใหญ่ราคาหุ้นจะมี upside จำกัด และฝ่ายวิจัยมิได้ทำการศึกษา อย่างไรก็ตามยังมีหุ้นที่น่าสนใจ และมี upside คือ DEMCO, HANA, SIM
- **หุ้นที่คาดว่าจะถูกคัดออกจาก SET100:** BAY, DCC, ESSO, LOXLEY, MCOT, NOK, NYT, RS, SRICHA, STA, TASCOS และ THRE พบว่าบางบริษัทราคาหุ้นเกิน fair value หรือมี upside จำกัด ยกเว้นบางหุ้นที่ยังเป็นที่น่าสนใจลงทุน เนื่องจากมีประเด็นบวกระยะยาว และมีแนวโน้มผลการดำเนินงานเติบโต คือ RS, SRICHA, TASCOS ยังแนะนำถือต่อไปสำหรับนักลงทุนที่มีหุ้นอยู่ หรือ รอซื้อสะสม เมื่อราคาย่อตัวเช่นกัน

ฝ่ายวิจัยจึงแนะนำทยอยสะสมหุ้นเป็นรายตัว ดังนี้

- **หุ้นที่คาดว่าจะถูกคัดเลือกเข้า SET50 เลือก SPALI (FV@B27.35) โดยกลยุทธ์การลงทุน คือ ซื้อก่อนเข้าคำนวณจริง (1 ม.ค.) รว 1.5 เดือน และขายทำกำไรในวันเข้าคำนวณ** สำหรับผลการดำเนินงานนั้น SPALI คาดการณ์กำไรงวด 3Q57 โดดเด่นจากยอด Presale และรายได้เติบโตก้าวกระโดด ก่อนทำจุดสูงสุดในงวด 4Q57 จากการส่งมอบคอนโดยเพิ่มอีก 3 โครงการใหม่ สำหรับ Fair Value ปี 2558 ชัยขึ้นเป็น 31.96 บาท มี upside 22.9%
- **หุ้นที่คาดว่าจะถูกคัดเลือกเข้า SET100 เลือก DEMCO(FV@B18) กลยุทธ์แนะนำให้ซื้อก่อนเข้าคำนวณจริง (1 ม.ค.) รว 1.5 เดือนเช่นกัน และขายทำกำไรหลังวันเข้าคำนวณ 1.5 เดือน** ในแง่ของผลการดำเนินงานนั้น DEMCO ได้รับปัจจัยหนุนจากการเปิดรับซื้อไฟฟ้าโซลาร์เพิ่มขึ้นอีก 800 MW ทั้งยังมีแผนที่จะเข้าร่วมประมูลในฐานะผู้ผลิตไฟฟ้า ผลักดันกำไรเติบโตโดดเด่นในปี 2558-59 สำหรับ Fair Value ปี 2558 อยู่ที่ 21 บาท มี upside 29.6%

Market Cap เปลี่ยนหลัง 3 เดือนของหุ้นจะเข้า SET50-SET100 รอบ 1H58

No.	Stocks	Free Float (%)	AVG MKT Cap (3Mnth)	No.	Stocks	Free Float (%)	AVG MKT Cap (3Mnth)
1	PTT	48.85	1,007,170,197,315.34	51	THCOM	58.85	42,872,329,334.66
2	ADVANC	36.22	655,364,809,219.77	52	BLAND	71.29	42,459,075,204.32
3	PTTEP	34.68	619,047,041,577.27	53	GLOBAL	33.06	41,754,018,688.91
4	SCB	81.32	618,181,164,415.43	54	STEC	69.20	39,659,702,342.45
5	KBANK	79.71	553,223,850,522.80	55	QH	62.86	38,571,823,722.60
6	SCC	67.69	532,745,454,545.46	56	BMCL	38.85	38,088,068,181.82
7	CPALL	58.58	401,993,785,323.00	57	WHA	24.39	37,849,181,906.59
8	BBL	97.54	388,319,380,549.86	58	TPIPL	41.49	37,792,009,090.91
9	AOT	29.99	335,454,210,000.00	59	TISCO	74.26	35,827,831,143.75
10	KTB	44.93	328,500,966,926.14	60	KKP	77.38	35,157,420,898.84
11	BGH	45.62	286,582,695,990.00	61	HANA	35.92	33,086,923,591.48
12	PTTGC	42.02	274,296,860,771.13	62	LPN	82.86	32,379,849,444.67
13	TRUE	29.52	269,803,818,844.74	63	STPI	68.53	32,305,655,753.59
14	DTAC	29.38	244,987,717,670.46	64	THAI	48.96	31,719,644,630.22
15	CPF	54.03	241,087,055,610.00	65	SAMART	54.75	31,087,245,765.68
16	INTUCH	58.35	227,801,588,032.50	66	ICHI	27.48	30,637,159,090.91
17	CPN	41.82	208,819,500,000.00	67	TTA	73.17	29,201,433,948.25
18	BIGC	41.44	188,962,500,000.00	68	BECL	68.65	29,023,750,000.00
19	MINT	50.94	141,600,539,153.05	69	ITD	66.41	27,003,241,529.42
20	GLOW	25.81	137,376,325,559.55	70	BCH	38.40	25,167,018,006.71
21	TMB	43.75	132,267,239,857.57	71	PSL	39.26	24,965,032,227.73
22	IVL	33.52	122,364,195,226.04	72	GFPT	45.64	24,871,249,290.91
23	BTS	57.29	117,538,429,011.61	73	SPCG	29.05	23,389,546,863.64
24	LH	56.55	111,732,165,570.82	74	KCE	57.91	22,687,295,621.07
25	HMPRO	43.46	110,516,160,611.52	75	AAV	46.85	22,226,227,272.73
26	TOP	49.99	100,830,695,836.52	76	MAJOR	45.60	20,816,979,502.58
27	SCCC	24.29	98,670,000,000.00	77	SIRI	86.00	20,780,111,381.15
28	BH	39.24	95,396,995,918.16	78	SAWAD	38.34	20,668,181,818.18
29	BEC	50.89	93,045,454,545.45	79	AP	67.51	20,227,435,157.85
30	BLA	39.08	91,949,555,181.82	80	GUNKUL	35.31	20,115,777,466.75
31	EGCO	40.82	88,003,410,795.45	81	UV	33.99	20,038,293,694.04
32	RATCH	37.75	86,200,852,272.73	82	TICON	65.75	19,366,812,265.43
33	TUF	61.84	83,420,372,499.81	83	KTC	35.01	17,685,027,780.14
34	DELTA	36.87	78,053,487,016.94	84	TTCL	48.48	17,169,090,909.09
35	BANPU	83.66	77,412,347,206.53	85	AMATA	64.96	17,023,500,000.00
36	PS	30.52	74,203,356,362.50	86	MEGA	34.06	16,634,404,488.80
37	BJC	26.31	72,833,496,129.55	87	SIM	85.01	16,504,937,727.27
38	IRPC	46.07	69,523,467,298.32	88	EARTH	46.00	16,435,088,466.40
39	ROBINS	38.84	58,473,784,422.60	89	GOLD	37.11	14,751,477,953.15
40	M	24.73	54,192,074,865.34	90	MC	30.07	14,518,181,818.18
41	CENTEL	46.04	52,765,056,818.18	91	ANAN	41.61	13,124,445,000.00
42	JAS	72.31	48,647,831,226.41	92	MAX	33.28	13,048,309,418.62
43	TTW	34.51	48,215,522,727.27	93	BJCHI	25.21	12,416,363,636.36
44	BCP	62.79	46,987,502,732.63	94	CGD	30.23	12,400,004,978.74
45	TCAP	82.30	45,936,048,486.53	95	SGP	29.54	12,315,770,580.68
46	CK	60.29	45,827,609,918.84	96	ERW	44.03	12,059,560,484.98
47	VGI	33.42	44,241,416,024.43	97	SAPPE	25.00	11,826,136,363.64
48	HEMRAJ	49.98	43,593,931,790.66	98	SVI	43.96	11,468,811,412.19
49	KTIS	23.84	43,530,272,727.27	99	DEMCO	76.29	11,297,900,130.68
50	SPALI	65.48	43,477,562,917.00	100	THREL	48.53	9,935,454,545.45

ที่มา : ฝ่ายวิจัย ASP