

TECHNIC

14 October 2025

PIN POINT

SET INDEX	วันนี้ปรับลงก่อน แต่คาดยืนฐานไม่ต่ำกว่า EMA 50 วัน ณ 1260 จุด เฝ้าหลุมแนวรับ 1250 จุด
TECHNICAL PICKS	GPSC รับที่ 39.50-40.00 บาท, ITC รับที่ 16.20-16.40 บาท
DR PICKS	COSTCO19 รับที่ 30.00-30.50 บาท, PEP80 รับที่ 0.95-0.97 บาท
S50Z25	แนว-รอเปิด Long 804-812 จุด Cut หลุม 798 จุด
CPALLZ25	ถือ Long CPALLZ25 ทุนเฉลี่ยที่ 47.75 บาท รอทำกำไรที่ 49.25 บาท Cut 0.75 บาทจากทุน
GOZ25	พอร์ตว่างรอคูทศึกษา

SET Index

แนวรับ 1250-1260

แนวต้าน 1290-1295

- 14 ต.ค. ต่างชาติขายสุทธิ 1,678 ลบ. กองทุนขายสุทธิ 200 ลบ. พอร์ตโบรกซื้อสุทธิ 360 ลบ. รายย่อยซื้อสุทธิ 1,519 ลบ.
- วันนี้ปรับลงก่อน แต่คาดยืนฐานไม่ต่ำกว่า EMA 50 วัน ณ 1260 จุด เช่นเดียวกับที่เกิดขึ้นกับ DJIA ซึ่งพักฐานลงมาแตะ EMA 50 วัน 45400-45500 จุดก่อนติดกลับ บวกกับการคลายตัวของ SET INDEX แบบ Double Tops ไม่ต่ำกว่า EMA 200 วัน 1250 จุด จะไม่ทำให้ภาพรายเดือน-ไตรมาส เสียรอบ Sideways to sideways up คงตัว 1400-1420 จุด
- ยกเว้นหลุมแนวรับสำคัญ 1250 จุด ถึงจะเปลี่ยนรอบกลับเป็นขาลง Head & Shoulders

Tactic

- Trading ตั้งรับอีกรอบช่วง 1250-1260 จุด



GPSC

แนวรับ 39.50-40.00 | แนวต้าน 41.50

- GPSC มีแนวโน้มเป็น Uptrend หลังจากการจบคลื่น C ซึ่งเป็นขาลง โดยปัจจุบันกำลังกลับตัวเข้าสู่ขาขึ้น ทำให้มี Upside ให้ราคาวิ่ง วางเป้า Upside แรก 42.00 บาท
- RSI อยู่ที่ 63% ยกตัวขึ้น

Action

- GPSC รับที่ 39.50-40.00 บาท เป้าทำกำไร 41.50 บาท **Cut Loss ต่ำกว่า 39.00 บาท**



ITC

แนวรับ 16.30-16.50 | แนวต้าน 17.00

- ITC มีแนวโน้มเป็นขาขึ้น โดยปัจจุบันคาดว่า กำลังอยู่ในคลื่น 5 ซึ่งเป็น Uptrend โดยในภาพสั้น ยก High ยก Low ชัดเจน วางเป้า Upside แรกอยู่บริเวณ 17.00 บาท
- RSI อยู่ที่ 60% ยกตัวขึ้น

Action

- ITC รับที่ 16.20-16.40 บาท เป้าทำกำไร 17.00 บาท **Cut Loss ต่ำกว่า 16.00 บาท**



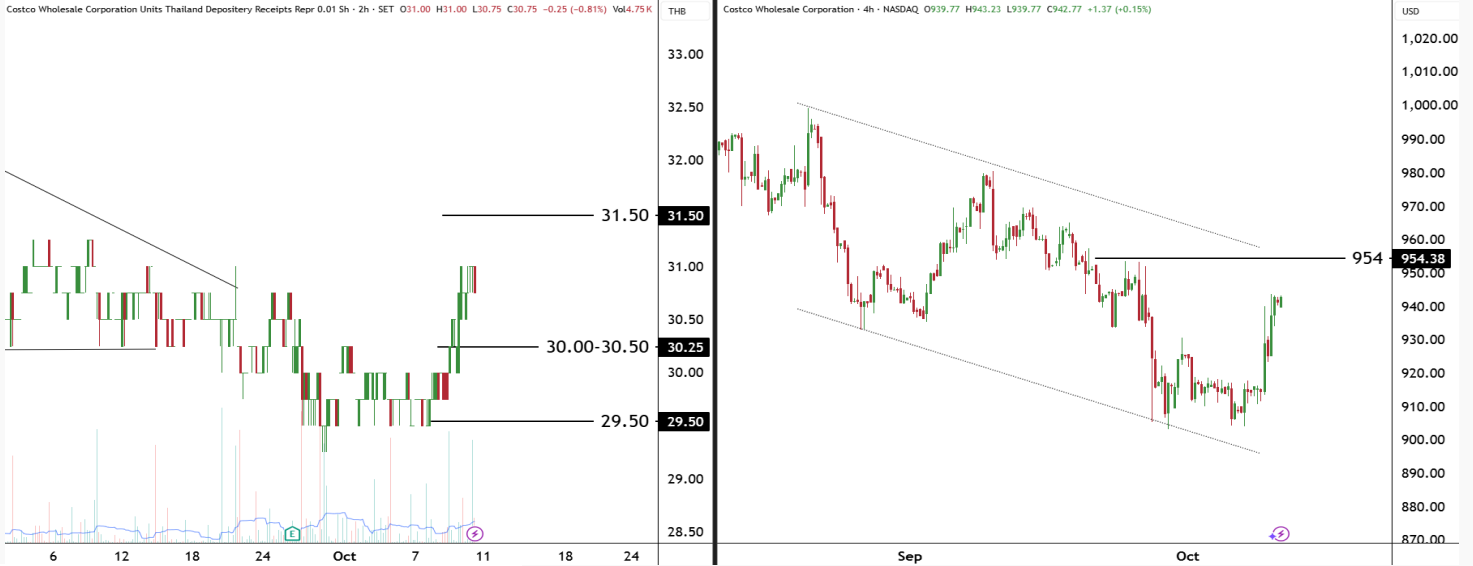
จัดทำโดย
ปวีศา เลิศกิจคุณานนท์
นักวิเคราะห์ปัจจัยพื้นฐานด้านตลาดทุน และด้านเทคนิค
เลขทะเบียนนักวิเคราะห์: 009579

พิชญ์ ปรีชาชัยสุริตน์; CEWA-M
ผู้ช่วยนักวิเคราะห์

คำเตือน
การลงทุนมีความเสี่ยง ผู้ลงทุนควรศึกษาข้อมูล และทำความเข้าใจลักษณะสินค้า เงื่อนไขผลตอบแทนและความเสี่ยง ก่อนตัดสินใจลงทุน

DR Picks

COSTCO19



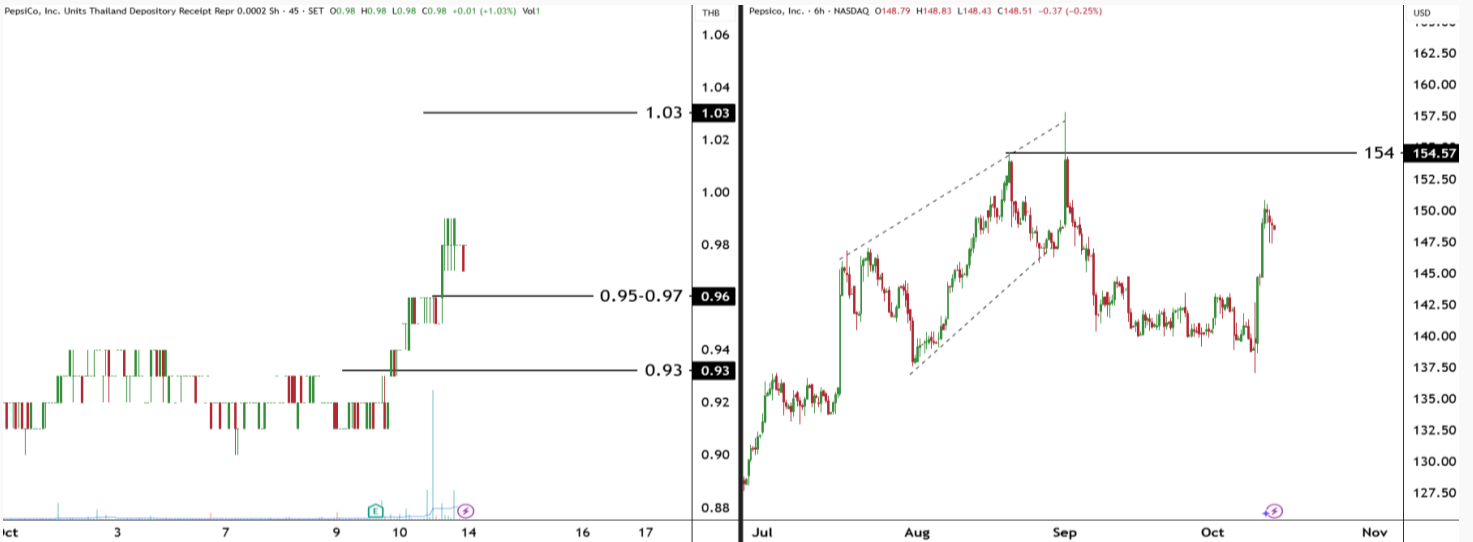
แนวรับ 30-30.50 บาท แนวต้าน 31.50 บาท

- COSTCO19 มีแนวโน้มเป็น Reversal ในภาพเล็ก โดยปัจจุบันคาดว่ากำลังเป็น Uptrend หลังจบ Bullish Flag ภาพใหญ่
- หุ่นแม่ COST (COSTCO) กลับตัวเป็น Uptrend ในภาพเล็ก มีโอกาสแตะ USD 954 ได้

Action

- COSTCO19 รับที่ 30.00-30.50 บาท เป้าทำกำไร 31.50 บาท **Cut Loss ต่ำกว่า 29.50 บาท**

PEP80



แนวรับ 0.95-0.97 บาท แนวต้าน 1.03 บาท

- PEP80 มีแนวโน้ม Reversal เป็น Uptrend โดยปัจจุบันคาดว่ากำลังขึ้นต่อ ปัจจุบันอยู่ในคลื่น 3 ของ 3
- หุ่นแม่ PEP (PEPSI) เป็น Uptrend มีโอกาสแตะ USD 154 ได้

Action

- PEP80 รับที่ 0.95-0.97 บาท เป้าทำกำไร 1.03 บาท **Cut Loss ต่ำกว่า 0.93 บาท**

TOP 3 Most Active Value

DELTA

คำแนะนำ

แนวรับ 165

แนวต้าน 185

Uptrend

- ทิศทางเป็น Uptrend ในภาพใหญ่ ภาพเล็กเจอแรงขายรุนแรง ประเมินแนวรับแรกที่ 165 บาท แนวต้าน 185 บาท
- RSI 39% เข้าสู่โซนกลาง



THAI

คำแนะนำ

แนวรับ 10.00

แนวต้าน 11.50

Downtrend

- ทิศทางเป็น Downtrend อาจกลับตัวปรับขึ้นเล็กน้อย ประเมินแนวรับที่ 10.00 บาท แนวต้านที่ 11.50 บาท
- RSI 23% เข้าสู่โซนล่าง



KTB

คำแนะนำ

แนวรับ 24.00

แนวต้าน 25.25

Sideways

- ทิศทางเป็น Sideways ประเมินแนวรับที่ 24.00 บาท แนวต้านที่ 25.25 บาท ราคาอาจวิ่งออกข้างต่อ
- RSI 48% เข้าสู่โซนกลาง



SET50

S50Z25

Index Futures

แนวรับ 803 จุด

แนวต้าน 830-833 จุด

- 14 ต.ค. ต่างชาติ Short สุทธิ 19,653 สัญญา สถาบัน Short สุทธิ 328 สัญญา รายย่อย Long สุทธิ 19,981 สัญญา
- วันนี้ปรับลงก่อน วางแนวรับสำคัญ EMA 50 วัน 803-812 จุด สอดคล้องกับการคลายตัว-ปรับฐานแบบ Double Tops ที่มีฐานรอกทดสอบ 800 จุด
- ช่วงแรกจะเจอ Panic Sell ก่อนซ็อกกลับตามช่วงแนวรับไม่ต่ำกว่า 800 จุด ยกเว้นผัดคาคต่ำกว่า 798 จุดลงไป จะปรับฐานต่อเนื่อง เจอฐานลึก 750 จุด

Tactic

- แนวรอเปิด Long 804-812 จุด **Cut หลุด 798 จุด**



Winning Probability 79.49%

Losing Probability 20.51%

Single Stock

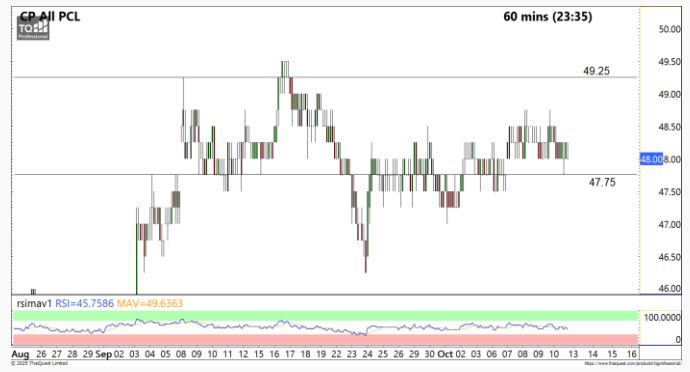
CPALLZ25: LONG

Futures

แนวรับ 47.50 บาท

แนวต้าน 49.25 บาท

- CPALLZ25 ภาพสั้นมีแนวโน้มเป็น Sideways Up โดยในภาพเล็กมีแรงซื้อสะสมตัว วาง Downside ที่ 49.50 บาท
- RSI อยู่ราวๆ 60%
- ถือ Long CPALLZ25 ทุนเฉลี่ยที่ 47.75 บาท รอทำกำไรที่ 49.25 บาท **Cut 0.75 บาทจากทุน**



ภาพรวมการซื้อขาย SET50 INDEX

UNDERLYING	Close	Chg	%Chg	ผลการซื้อขาย
SET50	834.49	-15.51	-1.86%	10/10/25

Symbol	Settle	Chg	%Chg	Vol.	OI	OI Chg
S50V25	830.70	-18.6	-2.2%	156	391	-22
S50X25	829.50	-16.4	-2.0%	8	190	0
S50Z25	827.30	-18.1	-2.2%	167,351	460,576	19,066
S50H26	818.80	-17.4	-2.1%	13,577	42,818	3,614
S50M26	812.30	-17.6	-2.2%	3,643	14,911	246
S50U26	807.80	-17.1	-2.1%	2,734	6,733	0

ที่มา: สายงานวิจัย บล.เอเชีย พลัส

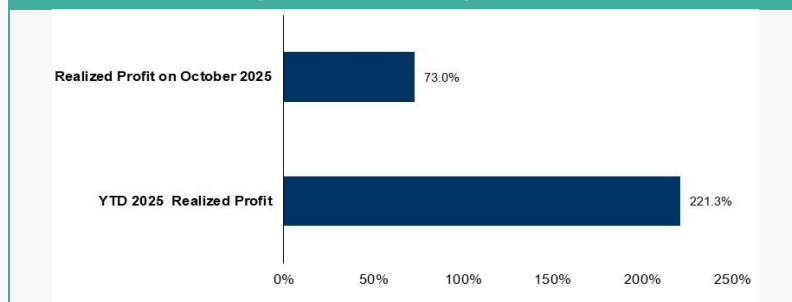
สถานะนักลงทุน

S50 Future Long(Short) Position Contract	Accumulated Long(Short)					
	Long	Short	Net	2 Days	1 Weeks	1 Months
Foreign	78,312	97,965	-19,653	-14,851	-16,905	1,965
Institution	21,644	21,972	-328	3,735	4,719	3,025
Retail	87,513	67,532	19,981	11,116	12,186	-4,990

Single Stock Future Long(Short) Contract	Accumulated Long(Short)					
	Long	Short	Net	2 Days	1 Weeks	1 Months
Foreign	3,809	4,016	-207	6,394	12,341	8,563
Institution	29,288	31,670	-2,382	-19,478	-48,726	-39,302
Retail	35,743	33,154	2,589	13,084	36,385	30,739

ที่มา: สายงานวิจัย บล.เอเชีย พลัส

Tracking Performance Single Stock Future



**Gold Online
Futures**

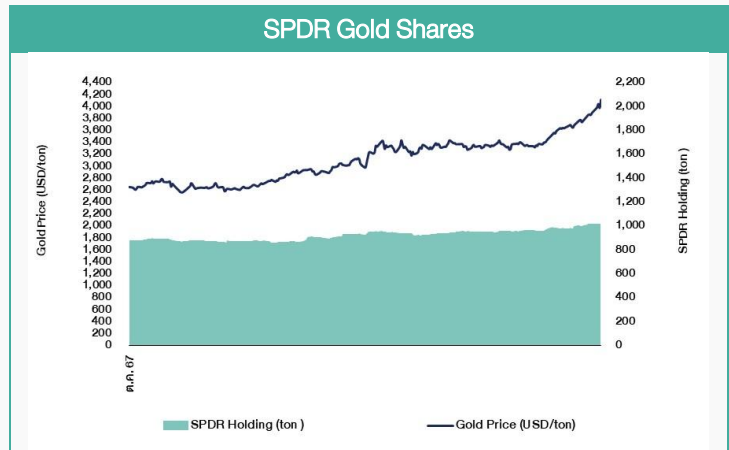
GOZ25

แนวรับ \$3900-\$4000 แนวต้าน \$4200-\$4510

- (+) ตลาดทองคำตอบรับเชิงบวก ต่อการลดขนาดเริ่มต้นสงครามการค้ารอบใหม่ หลังทรัมป์ประกาศขึ้นภาษีนำเข้าสินค้าจากจีน 100% มีผล 1 พ.ย. 2568 เพื่อตอบโต้จีนที่จำกัดการส่งออกแร่หายาก (Rare Earths) ซึ่งจำเป็นต่ออุตสาหกรรมเทคโนโลยี เช่น รถยนต์ไฟฟ้า อาวุธ และ AI รวมทั้งเก็บค่าเทียบท่าเรือเพิ่ม สำหรับเรือสินค้าจากสหรัฐฯ
- (+) การประชุม 29 ต.ค. นี้ FED Watch Tool ให้น้ำหนัก 96.7% ที่ FED จะลดดอกเบี้ย 0.25% ลงสู่ระดับ 4% และให้น้ำหนัก 90% ที่ลดดอกเบี้ย 0.25% รอบการประชุม 10 ธ.ค. 2568
- (+) 10-13 ต.ค. ที่ผ่านมา SPDR Gold Shares กลับมาซื้อทองคำเพิ่มรวม 5.44 ตัน มูลค่าแตะ 1018.88 ตัน บ่งชี้นักลงทุนในตลาดฯ ยังคง Bullish ต่อการทำ All Time High ของราคาทองคำ
- ราคาทองคำตลาด COMEX ทำ All Time High เคลื่อนไหวในโซนสูง ช่วง \$4100-\$4200 ทะลุ \$4060 แม้ว่าค่าสัญญาณทางเทคนิคจะติด Super Overbought ทุกค่า และเกินกรอบบน Sideways Up แต่ยังไม่พบสัญญาณการปรับฐานรุนแรง ตราบที่ไม่ต่ำกว่า EMA 20 วัน \$3900

Tactic

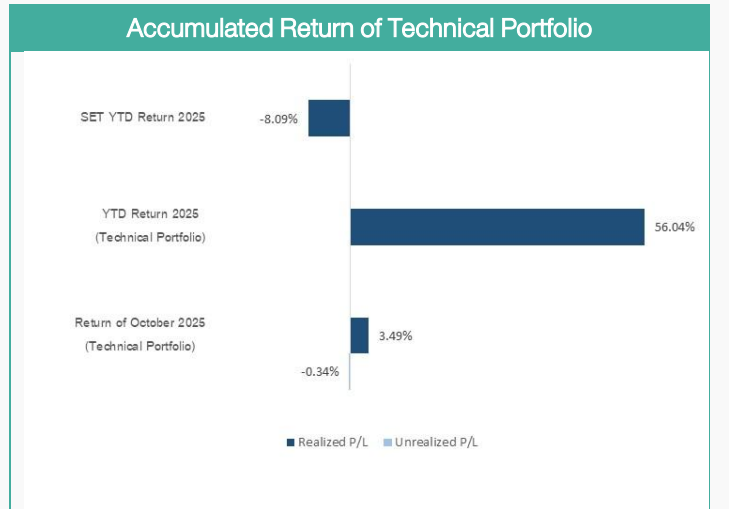
- พอร์ตว่างรอดูทิศทาง



ที่มา: สายงานวิจัย บล. เอเชีย พลัส จำกัด, TQ Professional, TFEX.co.th, SPDR Gold Shares

ASPS Technical Portfolio									
Date	Stock	Target Price	Cut Loss/	Price Start	Price Close	Return %	Weight	Action	
TECHNICAL BUY SIGNAL									
14-Oct-25	GPSC	41.50	39.00	N.A	40.50	N.A.	7.50%	รับที่ 39.50-40.00 บาท	
14-Oct-25	IITC	17.00	16.00	N.A	16.60	N.A.	7.50%	รับที่ 16.20-16.40 บาท	
10-Oct-25	OR	13.90	13.10	13.40	13.40	0.00%	7.50%	เปิดสถานะที่ 13.40 บาท	
10-Oct-25	THAI	11.50	10.60	10.90	10.90	0.00%	7.50%	เปิดสถานะที่ 10.90 บาท	
10-Oct-25	GULF	46.50	44.00	45.00	45.25	0.56%	7.50%	รับที่ 44.50-45.00 บาท	
10-Oct-25	SAWAD	30.75	28.50	29.50	30.00	1.69%	7.50%	เปิดสถานะที่ 29.50 บาท	
9-Oct-25	AMATA	16.70	15.80	16.30	16.50	1.20%	7.50%	เปิดสถานะที่ 16.30 บาท	
9-Oct-25	KCE	33.00	30.50	31.00	30.50	-1.51%	7.50%	ปิดขาดทุนที่ 30.50 บาท	
9-Oct-25	SCB	132.00	127.00	129.00	129.00	0.00%	7.50%	เปิดสถานะที่ 129 บาท	
9-Oct-25	CK	17.20	16.00	16.30	16.40	0.61%	7.50%	เปิดสถานะที่ 16.30 บาท	
8-Oct-25	BTG	19.10	18.30	18.50	18.50	0.00%	7.50%	เปิดสถานะที่ 18.50 บาท	
8-Oct-25	CENTEL	33.00	30.50	31.00	30.50	-1.51%	7.50%	ปิดขาดทุนที่ 30.50 บาท	
8-Oct-25	CRC	22.30	21.10	21.40	21.10	-1.39%	7.50%	ปิดขาดทุนที่ 21.10 บาท	
8-Oct-25	ERW	2.82	2.64	2.68	2.64	-1.09%	7.50%	เปิดสถานะที่ 2.68 บาท	
TECHNICAL SELL SIGNAL									

ที่มา: สายงานวิจัย บล.เอเชีย พลัส



ที่มา: สายงานวิจัย บล.เอเชีย พลัส

SET ESG Ratings

ระดับคะแนนรวม 90-100 = AAA

ระดับคะแนนรวม 80-89 = AA

ระดับคะแนนรวม 65-79 = A

ระดับคะแนนรวม 50-64 = BBB

บริษัทจดทะเบียนที่ได้รับการประกาศผลประเมินหุ้นยั่งยืน SET ESG Ratings เป็นบริษัทที่มีการนำแนวคิดด้านความยั่งยืนเข้าเป็นส่วนหนึ่งในกระบวนการดำเนินธุรกิจ โดยคำนึงถึงการบริหารความเสี่ยงและเตรียมพร้อมรับความเสี่ยงที่เกิดขึ้นใหม่ (Emerging Risks) พร้อมรับมือกับปัจจัยการเปลี่ยนแปลงด้านสังคมและสิ่งแวดล้อม เพื่อขีดความสามารถในการแข่งขัน และให้ความสำคัญกับผู้มีส่วนได้เสียทุกภาคส่วน

การกำกับดูแลกิจการของบริษัทจดทะเบียน (CGR)

ระดับคะแนน 5 (90-100) : ดีเลิศ

ระดับคะแนน 4 (80-89) : ดีมาก

ระดับคะแนน 3 (70-79) : ดี

ไม่ปรากฏชื่อในรายงาน CGR : -

การสำรวจและให้คะแนนของ CGR จะพิจารณาจากข้อมูลของบริษัทจดทะเบียนเปิดเผยต่อสาธารณะ เช่น รายงานประจำปี แบบแสดงรายการข้อมูลประจำปี ที่นำส่งสำนักงานคณะกรรมการ ก.ล.ด. หนังสือนัดประชุมและรายงานการประชุมผู้ถือหุ้น ข้อมูลเกี่ยวกับบริษัทที่เผยแพร่ผ่านตลาดหลักทรัพย์ฯ และสำนักงานคณะกรรมการ ก.ล.ด. ข้อมูลอื่นๆ ที่เปิดเผยต่อสาธารณะ เช่น เว็บไซต์บริษัท เป็นต้น โดยจะพิจารณาเฉพาะข้อมูลตั้งแต่เดือนมกราคมของปีก่อนปี ที่ทำการสำรวจ จนถึงวันที่ประกาศผลของปีทำการสำรวจเท่านั้น เพื่อสะท้อนให้เห็นพัฒนาการของการกำกับดูแลกิจการของบริษัทจดทะเบียนไทยอย่างชัดเจนมากที่สุด ดังนั้นบริษัทจดทะเบียนจึงควรเปิดเผยข้อมูลการปฏิบัติตามหลักการกำกับดูแลกิจการสู่สาธารณชนในเอกสารเผยแพร่ของบริษัทหรือเว็บไซต์ รวมทั้งช่องทางต่างๆ ให้มากที่สุด และควรจัดทำเอกสารทั้งภาษาไทยและภาษาอังกฤษ ซึ่งเป็นประโยชน์ต่อบริษัททั้งในแง่ของการมีผลการประเมินที่ดีขึ้น และเป็นข้อมูลสำหรับการตัดสินใจลงทุนของนักลงทุน นักวิเคราะห์ และผู้สนใจ อีกทั้งเป็นการช่วยเพิ่มความเชื่อมั่นที่มีต่อบริษัทมากยิ่งขึ้นด้วย

การป้องกันการมีส่วนเกี่ยวข้องข้อริบชั้ในตลาดทุนไทย (Anti-Corruption)

เข้าร่วมปฏิบัติของภาคเอกชนไทยในการต่อต้านการทุจริต (Thailand's Private Sector Collective Action Coalition Against Corruption: CAC)

โครงการที่ได้รับการสนับสนุนการจัดทำโดยรัฐบาลและสำนักงานคณะกรรมการป้องกันและปราบปรามการทุจริตแห่งชาติ (ป.ป.ช.) โดยโครงการนี้เริ่มดำเนินการโดยความร่วมมือของ 8 องค์กรชั้นนำ อันได้แก่ สมาคมส่งเสริมสถาบันกรรมการบริษัทไทย หอการค้าไทย หอการค้านานาชาติ สมาคมบริษัทจดทะเบียนไทย สมาคมธนาคารไทย สภาธุรกิจตลาดทุนไทย สภาอุตสาหกรรมแห่งประเทศไทย และสภาอุตสาหกรรมท่องเที่ยวแห่งประเทศไทย ซึ่งมีวัตถุประสงค์เพื่อผลักดันให้เกิดการต่อต้านการทุจริตในวงกว้าง นอกจากนี้ คณะกรรมการแนวร่วมปฏิบัติฯ ยังได้แต่งตั้งให้สมาคมส่งเสริมสถาบันกรรมการบริษัทไทย ทำหน้าที่เป็นเลขานุการและองค์กรสนับสนุนดำเนินโครงการ

ก.ล.ด. ได้ดำเนินมาตรการอย่างต่อเนื่องในการสนับสนุนให้บริษัทจดทะเบียน และผู้ประกอบการซึ่งเป็นตัวกลางในการให้บริการในตลาดทุน (ได้แก่ บริษัทหลักทรัพย์ บริษัทหลักทรัพย์จัดการกองทุน และผู้ประกอบการสัญญาซื้อขายล่วงหน้า) มีนโยบายและให้ความสำคัญกับการป้องกันการมีส่วนเกี่ยวข้องข้อริบชั้กันอย่างจริงจัง โดยส่งเสริมให้บริษัทจดทะเบียนและผู้ประกอบการเข้าร่วมโครงการแนวร่วมปฏิบัติของภาคเอกชนไทยในการต่อต้านการทุจริต (THAILAND'S PRIVATE SECTOR COLLECTIVE ACTION COALITION AGAINST CORRUPTION: "CAC") ซึ่งดำเนินการโดยสมาคมส่งเสริมสถาบันกรรมการบริษัทไทย (THAI INSTITUTE OF DIRECTORS)

Security	CG	SET ESG	CAC Anti-	Security	CG	SET ESG	CAC Anti-	Security	CG	SET ESG	CAC Anti-	Security	CG	SET ESG	CAC Anti-	Security	CG	SET ESG	CAC Anti-	Security	CG	SET ESG	CAC Anti-				
Report	Ratings	Corruption	Report	Ratings	Corruption	Report	Ratings	Report	Ratings	Corruption	Report	Ratings	Corruption	Report	Ratings	Corruption	Report	Ratings	Corruption	Report	Ratings	Corruption	Report	Ratings	Corruption		
24CS	-	-	-	CHAO	3	-	-	IHL	3	-	-	NDR	4	A	-	SAUCE	5	-	-	TIGER	-	-	-	TIGER	-	-	-
2S	4	-	Yes	CHARAN	3	-	-	IIG	3	-	-	NEO	-	-	-	SAV	5	-	-	TIPCO	-	-	-	TIPCO	-	-	Yes
A	-	-	-	CHASE	5	-	-	III	5	BBB	Yes	NEP	-	-	Yes	SAWAD	5	BBB	-	TIPH	5	-	-	TIPH	5	-	Yes
A5	3	-	-	CHAYO	3	-	-	ILINK	5	-	Yes	NER	5	A	Yes	SAWANG	-	-	-	TISCO	5	AAA	-	TISCO	5	AAA	Yes
AAI	4	-	Yes	CHEVA	5	-	Yes	ILM	5	BBB	Yes	NETBAY	-	-	-	SC	5	AA	Yes	TITLE	4	-	-	TITLE	4	-	-
AAV	5	-	-	CHH	3	-	-	IMH	3	-	-	NEW	-	-	-	SCAP	5	-	-	TK	5	-	-	TK	5	-	-
ABM	5	-	-	CHIC	3	-	-	IND	5	-	-	NEWS	-	-	-	SCB	5	AA	Yes	TKC	5	-	-	TKC	5	-	-
ACAP	-	-	-	CHO	-	-	-	INET	5	-	Yes	NEX	-	-	-	SCC	5	AAA	Yes	TKN	4	-	-	TKN	4	-	Yes
ACC	-	-	-	CHOTI	3	-	Yes	INGRS	-	-	-	NFC	-	-	-	SCCC	5	AA	Yes	TKS	5	A	Yes	TKS	5	A	Yes
ACE	5	AA	-	CHOW	5	-	Yes	INOX	-	-	Yes	NKI	5	-	Yes	SG	5	A	Yes	TKT	5	-	-	TKT	5	-	Yes
ACG	5	-	-	CI	4	-	Yes	INSET	5	-	-	NI	-	-	-	SCGD	5	-	-	TL	3	-	-	TL	3	-	-
ADD	4	A	-	CIG	4	-	Yes	INSURE	4	-	Yes	NNCL	-	-	-	SCGP	5	AAA	-	TLI	5	-	-	TLI	5	-	-
ADD	3	-	-	CMBT	5	-	Yes	IP	5	-	-	NOBLE	5	AA	Yes	SCI	3	-	-	TM	3	-	-	TM	3	-	-
ADVANC	5	AAA	Yes	CITY	3	-	-	IRC	5	A	-	NOVA	3	-	-	SCL	-	-	-	TMC	3	-	-	TMC	3	-	-
ADVICE	-	-	-	CIVIL	5	-	-	IRCP	3	-	-	NPX	-	-	-	SCM	5	-	Yes	TMD	4	-	-	TMD	4	-	Yes
AE	5	-	Yes	CK	5	A	-	IRPC	5	AA	Yes	NRF	5	A	Yes	SGN	5	-	Yes	TMI	3	-	-	TMI	3	-	-
AEFONTS	4	-	-	CKP	5	AAA	-	IT	5	-	-	NSL	5	-	-	SCP	-	-	-	TMLL	5	-	-	TMLL	5	-	Yes
AIE	3	-	Yes	CM	4	-	-	ITC	5	-	-	NTSC	5	-	-	SDC	5	-	-	TMT	5	-	-	TMT	5	-	Yes
AFC	5	-	-	CMAN	3	-	-	ITD	-	-	-	NIV	3	-	-	SE	3	-	-	TMW	-	-	-	TMW	-	-	-
AGE	5	BBB	-	CMC	4	-	Yes	ITEL	5	A	Yes	NV	3	-	-	SEAFCO	5	-	-	TNDT	5	-	-	TNDT	5	-	-
AH	5	A	Yes	CMO	-	-	-	ITNS	-	-	-	NVD	5	AA	-	SEAOL	-	-	Yes	TNH	-	-	-	TNH	-	-	-
AHC	4	-	-	CMR	-	-	-	ITTHI	5	-	-	NWR	5	-	-	SECURE	4	-	-	TNHY	5	-	-	TNHY	5	-	Yes
AI	-	-	Yes	CNT	5	-	-	IVL	5	AA	Yes	NYT	5	A	-	SE-ED	3	-	-	TNL	5	-	-	TNL	5	-	Yes
AIR	3	-	Yes	CO	4	-	-	J	5	-	-	OCG	5	-	Yes	SEL	5	-	-	TNCC	3	-	-	TNCC	3	-	Yes
AIRA	4	-	Yes	COLOR	5	A	-	JAK	3	-	-	OGC	3	-	Yes	SELIC	5	A	Yes	TNPC	3	-	-	TNPC	3	-	-
AIT	5	-	-	COM7	5	A	Yes	JAS	5	-	Yes	OHTL	-	-	-	SENA	5	-	-	TNR	4	-	-	TNR	4	-	Yes
AJ	5	AAA	Yes	COMAN	4	-	-	JCK	4	-	-	OKJ	-	-	-	SENX	5	-	Yes	TOA	5	A	-	TOA	5	A	-
AJA	-	-	-	CPALL	5	AAA	Yes	JCKH	3	-	-	ONEE	4	-	-	SFLEX	4	-	Yes	TOG	5	A	Yes	TOG	5	A	Yes
AKP	5	-	Yes	CPANEL	3	-	-	JCT	-	-	-	OR	5	AAA	Yes	SFT	4	-	-	TOP	5	AAA	Yes	TOP	5	AAA	Yes
AKR	5	-	-	CRXAT	5	AAA	Yes	JDF	-	-	-	ORR	5	AAA	Yes	SGC	5	-	Yes	TOPP	5	-	-	TOPP	5	-	-
AKS	5	-	-	CPF	5	AAA	Yes	JKN	-	-	-	ORN	-	-	-	SGF	5	-	-	TFA	4	-	-	TFA	4	-	Yes
ALLA	5	-	-	CPH	-	-	-	JMART	4	-	-	OSP	5	AA	Yes	SGP	5	AA	Yes	TPAC	5	-	-	TPAC	5	-	-
ALPHAX	-	-	-	CPI	4	-	Yes	JMT	3	-	-	PACO	3	-	-	SHANG	-	-	-	TPBI	5	AA	-	TPBI	5	AA	-
ALT	5	-	-	CPN	5	-	Yes	JPARK	3	-	-	PAF	-	-	-	SHR	5	A	-	TPCH	4	-	-	TPCH	4	-	-
ALLUCN	3	-	-	CPN	5	AA	Yes	JR	3	-	Yes	PANEL	3	-	-	SIAM	5	-	-	TPCS	4	BBB	Yes	TPCS	4	BBB	Yes
AMA	5	-	Yes	CPR	-	-	-	JSP	5	-	-	PAP	3	A	Yes	SA	5	A	-	TPFL	5	AA	-	TPFL	5	AA	-
AMANA	5	-	Yes	CPT	-	-	-	JTS	5	BBB	Yes	PATO	4	-	-	SIMAT	-	-	-	TPFP	5	AA	-	TPFP	5	AA	-
AMARC	-	-	-	CPW	5	-	Yes	JUBLE	3	-	-	PB	5	AA	Yes	SINGER	3	-	-	TPL	-	-	-	TPL	-	-	-
AMARIN	5	-	-	CRANE	-	-	-	K	5	-	-	PCC	5	-	-	SINO	4	-	-	TPLAS	4	-	-	TPLAS	4	-	Yes
AMATA	5	AAA	Yes	CRD	5	AAA	Yes	KAMART	-	-	-	PCE	-	-	-	SIRI	5	AA	Yes	TPOLY	4	-	-	TPOLY	4	-	-
AMATAV	5	AA	Yes	CRO	5	-	-	KASET	5	-	-	PCSGH	5	BBB	Yes	SIS	5	-	Yes	TSC	5	-	-	TSC	5	-	-
AMC	3	-	-	CREDIT	5	-	-	KBANK	5	AAA	Yes	PDG	4	-	-	SISB	3	-	-	TSP	5	-	-	TSP	5	-	-
AMR	3	-	-	CSC	5	BBB	Yes	KBS	3	-	-	PDJ	5	-	Yes	SITHAI	5	A	Yes	TOM	5	BBB	-	TOM	5	BBB	-
ANAN	5	-	-	CSP	3	-	-	KC	-	-	-	PEACE	-	-	-	SJWD	5	AA	-	TOR	5	-	-	TOR	5	-	-
ANI	-	-	-	CSR	-	-	-	KCAR	3	-	Yes	PEER	5	A	-	SK	-	-	-	TR	-	-	-	TR	-	-	-
AOT	5	A	-	CSS	4	-	-	KCC	5	-	Yes	PERM	-	-	-	SKE	5	-	-	TRC	-	-	-	TRC	-	-	-
AIP	5	AA	-	CW	5	-	-	KCE	5	-	Yes	PERN	-	-	-	SKN	-	-	-	TRTN	-	-	-	TRTN	-	-	-
APCO	4	-	-	CW	5	-	Yes	KCM	5	-	-	PG	5	-	Yes	SKR	5	-	Yes	TRP	5	-	-	TRP	5	-	-
APCS	4	-	Yes	CWT	-	-	-	KCG	-	-	-	PHG	3	-	-	SKY	3	-	-	TRT	4	-	-	TRT	4	-	Yes
APO	-	-	-	D	-	-	-	KDH	-	-	-	PHOL	5	A	Yes	SLP	-	-	-	TRU	3	-	-	TRU	3	-	Yes
APP	-	-	-	DOO	5	-	Yes	KEX	5	BBB	-	PICO	-	-	-	SM	5	-	Yes	TRUBB	5	-	-	TRUBB	5	-	-
APURE	4	-	-	DOON	-	-	-	KGEN	-	-	Yes	PIMO	5	-	Yes	SMART	-	-	-	TRV	5	-	-	TRV	5	-	-
AQUA	5	-	-	DDO	5	-	-	KGI	4	-	Yes	PIB	3	-	-	SM100	3	-	-	TSC	5	A	Yes	TSC	5	A	Yes
ARIN	3	-	-	DELTA	5	-	Yes	KIAT	3	-	-	PJW	4	A	-	SMIT	3	-	-	TSE	5	-	-	TSE	5	-	-
ARIP	4	-	-	DEMCO	5	A	Yes	KISS	3	-	-	PK	-	-	Yes	SMPC	5	AA	Yes	TSI	-	-	-	TSI	-	-	Yes
ARROW	4	BBB	-	DEXON	3	-	-	KJL	4	-	-	PL	-	-	Yes	SMT	4	-	-	TSR	-	-	-	TSR	-	-	-
AS	-	-	Yes	DHOUSE	-	-	-	KKC	3	-	-	PLANB	5	AA	Yes	SNC	5	A	Yes	TSTE	5	-	-	TSTE	5	-	Yes
ASAP	-	-	-	DIMET	-	-	Yes	KK	-	-	-	PLANET	-	-	Yes	SNPP	5	-	-	TSTH	5	A	Yes	TSTH	5	A	Yes
ASEFA	3	-	-	DITTO	5	-	-	KKP	5	BBB	Yes	PLAT	5	-	Yes	SNP	5	A	Yes	TTA	5	AA	-	TTA	5	AA	-
ASIA	3	-	-	DMT	5	A	Yes	KLNQ	-	-	-	PLE	-	-	-	SO	5	-	-	TIB	5	AA	Yes	TIB	5	AA	Yes
ASIAN	4	-	Yes	DOD	3	-	-	KOOL	-	-	-	PLT	-	-	-	SOLAR	-	-	-	TTCL	5	A	Yes	TTCL	5	A	Yes
ASIMAR	5	-	-	DOHOME	5	-	Yes	KSL	5	BBB	Yes	PLUS	5	-	-	SONIC	3	-	-	TTI	-	-	-	TTI	-	-	-
ASK	5	-	Yes	DPANT	3	-	-	KTB	5	AAA	Yes	PM	5	A	Yes	SORKON	3	-	Yes	TTT	-	-	-	TTT	-	-	-
ASN	3	-	-	DRT	5	AA	Yes	KTC	5	AAA	Yes	PMC	-	-	-	SPA	-	-	-	TTW	5	AA	-	TTW	5	AA	-
ASP	5	-	-	DTCENT	4	-	-	KTIS	4	-	-	PMTA	-	-	-	SPACK	-	-	Yes	TU	5	-	-	TU	5	-	Yes
ASW	5	A	Yes	DTCI	-	-	-	KTMS	5	-	-	POLY	4	-	-	SPALI	5	AA	Yes	TURTL	5	-	-	TURTL	5	-	Yes
ATP30	4	-	-	DUSIT	5	-	Yes	KUMWEL	5	A	-	PORT	5	-	-	SPC	5	-	Yes	TVDH	5	BBB	Yes	TVDH	5	BBB	Yes
AU	-	-	-	DV8	3	-	-	KUN	4	-	-	PPM	-	-	-	SPCG	4	-	-	TPM	4	-	-	TPM	4	-	-
AUCT	4	-	-	EA	-	-	Yes	KWC	3	-	-	PPP	5	A	Yes	SPG	3	-	-	TVO	5	AA	Yes	TVO	5	AA	Yes
AURA	5	-	-	EASON	3	-	-	KWI	-	-	-	PPPM	-	-	Yes	SPI	5	A	Yes	TVT	5	-	-	TVT	5	-	-
AWC	5	A	Yes	EAST	5	-	-	KWMI	-	-	-	PPR	-	-	AA	Yes	SPRC	-	Yes	TWP	-	-	-	TWP	-	-	-
AYUD	4	-	Yes	EASTW	5	AA	Yes	KYE	-	-	-	POS	4	-	-	SPREME	-	-	-	TWPC	5	A	Yes	TWPC	5	A	Yes
B	5	-	-	ECF	5	-	Yes	L&E	4	-	Yes	PR9	5	AAA	Yes	SPVI	4	-									