

SNAP TECHNICAL

21 OCTOBER 2025

PIN POINT

SET INDEX	วันนี้วันนี้แกว่งออกข้างสลับบวก ตามรอบหลักยังรอปิด GAP 1297-1309 จุดให้สนิท
TECHNICAL PICKS	CRC รับที่ 20.60-20.80 บาท, CK รับที่ 15.70-15.90 บาท
DR PICKS	SBUX80 รับที่ 1.37-1.39 บาท, CATL01 รับที่ 4.95-5.05 บาท
S50Z25	ที่เหลืออนุ Long 17 ต.ค. 817-823 จุด รอทำกำไร 834-845 จุด Cut กำไรหลุด 825 จุด
BDMSZ25	ถือ Short BDMSZ25 อิงหุ้นแม่ 19.90 บาท รอทำกำไร 19.50 บาท Cut 0.30 บาทจากทุน
GOZ25	Wait & See



SET INDEX

แนวรับ 1274-1276 แนวต้าน 1292-1300

- 20 ต.ค. กองทุนขายสุทธิ 126 ลบ. พอร์ตโบรกเกอร์สุทธิ 1,035 ลบ. ต่างชาติซื้อสุทธิ 73 ลบ. รายย่อยขายสุทธิ 982 ลบ.
- วันนี้วันนี้แกว่งออกข้างสลับบวก ตามรอบหลักยังรอปิด GAP 1297-1309 จุดให้สนิท และตามกรอบ Sideways Up จะมีแนวต้านบน ณ 1330 จุดรอทดสอบ
- จุดเสี่ยงระยะสั้นค่อนข้างจำกัด สำหรับการเปลี่ยนรอบเป็นทาง Head & Shoulders **ยกวันหลุดแนวรับสำคัญ 1250 จุด**

Tactic

- Trading ในรอบ 1260-1330 จุด

S50Z25

แนวรับ 820-825 แนวต้าน 836-840

- 20 ต.ค. ต่างชาติ Long สุทธิ 19,759 สัญญา สถาบัน Short สุทธิ 6,445 สัญญา รายย่อย Short สุทธิ 13,314 สัญญา
- วันนี้แกว่งออกข้างสลับติด แนวต้าน 836-840 จุด และมีแนวต้านกรอบบนสามเหลี่ยม 846 จุด เมื่อแตะอาจจะล่อได้บ้างก่อนทะลุ **จุดเสี่ยงจะเกิดเมื่อหลุด 816 จุด**
- ทุน Long 17 ต.ค. 817-823 จุด เข้าเมื่อวานไม้แรกทำกำไรช่วง 828-833 จุดไปแล้ว

Tactic

- ทุน Long 17 ต.ค. 817-823 จุด ที่เหลือรอทำกำไร 834-845 จุด **Cut กำไรหลุด 825 จุด**



Technical Picks

CRC

คำแนะนำ

แนวรับ 20.6-20.8 แนวต้าน 21.40 BUY

- CRC มีแนวโน้มเป็น Reversal up โดยปัจจุบันกำลังปรับตัวขึ้น หลังจบคลื่น C รูปแบบ Ending Diagonal เพื่อกลับตัวเข้าสู่ขาขึ้น วางเป้า Upside แรก 21.40 บาท
- RSI อยู่ที่ 56% ยกตัวขึ้น

ACTION

- CRC รับที่ 20.60-20.80 บาท เป้าทำกำไร 21.40 บาท
Cut Loss ต่ำกว่า 20.40 บาท



CK

คำแนะนำ

แนวรับ 15.7-15.9 แนวต้าน 16.50 BUY

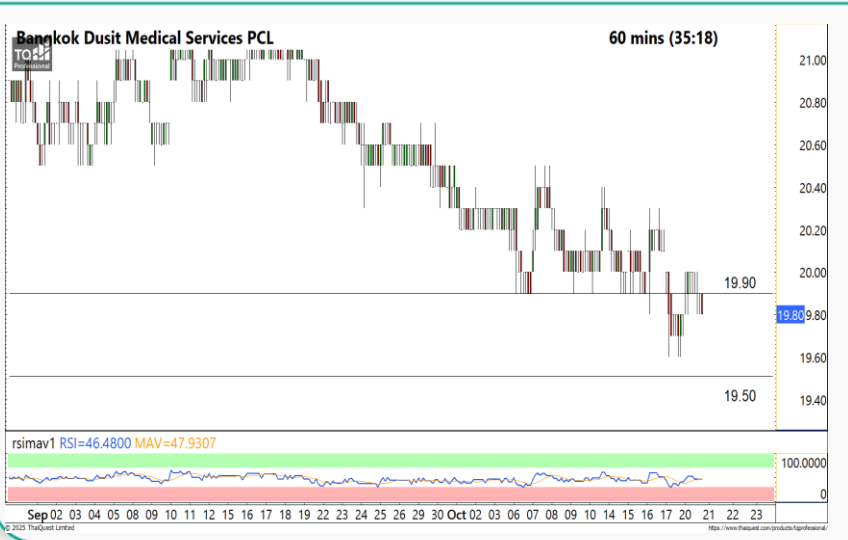
- CK มีแนวโน้มรอเป็น Reversal Up โดยปัจจุบันคาดว่า กำลังปรับตัวขึ้น หลังจบคลื่น C ในรูปแบบ Zigzag วางเป้า Upside แรก 16.50 บาท
- RSI อยู่ที่ 49% ยกตัวขึ้น

ACTION

- CK รับที่ 15.70-15.90 บาท เป้าทำกำไร 16.50 บาท
Cut Loss ต่ำกว่า 15.50 บาท



Single Stock Futures (SSF)



BDMSZ25

คำแนะนำ

แนวรับ 19.50 แนวต้าน 19.90 SHORT

- อังอิงหุ้นแม่ BDMS ภาพสั้นมีแนวโน้มเป็น Downtrend ภาพเล็กมีแรงขายหลังหลุดแนวรับแรก Downside 19.40 บาท
- ก๊อ Short BDMSZ25 อังอิงราคาหุ้นแม่ BDMS ที่ 19.90 บาท รอทำกำไรที่ 19.50 บาท **Cut Loss 0.30 บาทจากทุน**

DR Picks

SBUX80



แนวรับ 1.37-1.39 บาท

แนวต้าน 1.45 บาท

- SBUX80 มีแนวโน้มเป็น Reversal ในภาพเล็ก โดยปัจจุบันคาดว่าจะกำลังเป็น Uptrend หลังจบ Double Bottoms
- หุ้นแม่ SBUX (STABUCKS) เป็น Reversal ในภาพเล็ก มีโอกาสกลับตัวแตะ USD 87 ได้

ACTION

- SBUX80 รับที่ 1.37-1.39 บาท เป้าทำกำไร 1.45 บาท Cut Loss ต่ำกว่า 1.35 บาท

CATL01



แนวรับ 4.95-5.05 บาท

แนวต้าน 5.30 บาท

- CATL01 มีแนวโน้มใกล้กลับตัวเป็น Uptrend โดยปัจจุบันคาดว่าจะกำลังขึ้นต่อหลังจบคลื่น 4 ปัจจุบันอยู่ในคลื่น 5
- หุ้นแม่ 300750 (CONTEMPORARY AMPEREX TECHNOLOGY) เป็น Uptrend มีโอกาสแตะ 404 CNY ได้

ACTION

- CATL01 รับที่ 4.95-5.05 บาท เป้าทำกำไร 5.30 บาท Cut Loss ต่ำกว่า 4.88 บาท

TOP 3 Most Active Value

DELTA

คำแนะนำ

แนวรับ 185 **แนวต้าน 201** **Uptrend**

- ทิศทางเป็น Uptrend ในภาพใหญ่ ภาพเล็ก Sideways ประเมินแนวรับแรกที่ 185 บาท แนวต้าน 201 บาท
- RSI 60% เข้าสู่โซนกลาง



PTT

คำแนะนำ

แนวรับ 29.50 **แนวต้าน 32.00** **Sideways**

- ทิศทางเป็น Sideways ในภาพใหญ่ ภาพเล็กปรับตัวลง ประเมินแนวรับแรกที่ 29.50 บาท แนวต้าน 32.00 บาท
- RSI 54% เข้าสู่โซนกลาง



KBANK

คำแนะนำ

แนวรับ 171 **แนวต้าน 175** **Uptrend**

- ทิศทางเป็น Uptrend แต่ราคาอาจ Pullback มาหาแนวรับ ประเมินแนวรับที่ 171 บาท แนวต้านที่ 175 บาท
- RSI 65% เข้าสู่โซนกลาง



Gold Spot



GOZ25

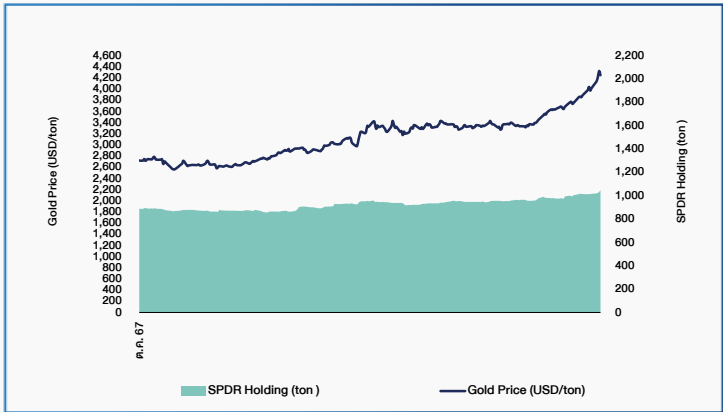
แนวรับ \$4000-\$4160

แนวต้าน \$4500-\$5000

- (+) สหรัฐฯ กำลังมีความกังวลเกี่ยวกับวิกฤติเบงกอลใหม่ ที่อาจเกิดขึ้นจากการล้มละลายของบริษัทในอุตสาหกรรมรถยนต์ โดยเฉพาะผู้ปล่อยสินเชื่อซิปไฟรม ซึ่งมึลักษณะคล้ายกับวิกฤติปี 2008 แต่ครั้งนี้เปลี่ยนจากสินเชื่อที่อยู่อาศัยเป็นสินเชื่อรถยนต์ ส่งผลให้มีแรงซื้อในตลาดพันธบัตร หนุนราคาพันธบัตรปรับขึ้น และอัตราผลตอบแทนพันธบัตรอายุ 10 ปีปรับลงแตะ 3.98% ซึ่งสะท้อน FED ปรับลดดอกเบี้ย 0.25% ลงสู่ระดับ 4% ในรอบการประชุม 28-29 ต.ค. นี้ไปแล้ว
- (+) 20 ต.ค. SPDR ยังซื้อทองคำต่อเนื่องอีก 11.45 ตัน แตะ 1058.66 ตัน
- (+/-) จับตาดูการประชุม APEC 31 ต.ค.-1 พ.ย. นี้ ทรัมป์-สี จิ้นผิง จะมีการเจรจาการค้าหรือไม่ จากก่อนหน้านี้ทรัมป์ประกาศขึ้นภาษีนำเข้าสินค้าจีน 100%
- ราคาทองคำตลาด COMEX ยังไม่มีสัญญาณพักฐานจากระดับ All Time High \$4381 ทรายที่ยืนไม่หูดแนวรับบริเวณ EMA 14 วัน \$4160 คาดทิศทางราคา ยังเกาะแก่งงออกด้านข้างช่วง \$4115-\$4500 แต่หากการเจรจาระหว่างทรัมป์-สี จิ้นผิง ออกมาบวก หนุนที่ค่าสัญญาณทางเทคนิคติด Super Overbought ช่วงสั้น อาจระวังการพักฐานต่ำกว่า \$4160

Tactic

- Wait & See



SET ESG Ratings

ระดับคะแนนรวม 90-100 = AAA

ระดับคะแนนรวม 80-89 = AA

ระดับคะแนนรวม 65-79 = A

ระดับคะแนนรวม 50-64 = BBB

บริษัทจดทะเบียนที่ได้รับการประกาศผลประเมินหุ้นยั่งยืน SET ESG Ratings เป็นบริษัทที่มีการนำแนวคิดด้านความยั่งยืนเข้าเป็นส่วนหนึ่งในกระบวนการดำเนินธุรกิจ โดยคำนึงถึงการบริหารความเสี่ยงและเตรียมพร้อมรับความเสี่ยงที่เกิดขึ้นใหม่ (Emerging Risks) พร้อมรับมือกับปัจจัยการเปลี่ยนแปลงด้านสังคมและสิ่งแวดล้อม เพื่อขีดความสามารถในการแข่งขัน และให้ความสำคัญกับผู้มีส่วนได้เสียทุกภาคส่วน

การกำกับดูแลกิจการของบริษัทจดทะเบียน (CGR)

ระดับคะแนน 5 (90-100) : ดีเลิศ

ระดับคะแนน 4 (80-89) : ดีมาก

ระดับคะแนน 3 (70-79) : ดี

ไม่ปรากฏชื่อในรายงาน CGR : -

การสำรวจและให้คะแนนของ CGR จะพิจารณาจากข้อมูลของบริษัทจดทะเบียนเปิดเผยต่อสาธารณะ เช่น รายงานประจำปี แบบแสดงรายการข้อมูลประจำปี ที่นำส่งสำนักงานคณะกรรมการ ก.ล.ด. หนังสือนัดประชุมและรายงานการประชุมผู้ถือหุ้น ข้อมูลเกี่ยวกับบริษัทที่เผยแพร่ผ่านตลาดหลักทรัพย์ฯ และสำนักงานคณะกรรมการ ก.ล.ด. ข้อมูลอื่นๆ ที่เปิดเผยต่อสาธารณะ เช่น เว็บไซต์บริษัท เป็นต้น โดยจะพิจารณาเฉพาะข้อมูลตั้งแต่เดือนมกราคมของปีก่อนปี ที่ทำการสำรวจ จนถึงวันที่ประกาศผลของปีทำการสำรวจเท่านั้น เพื่อสะท้อนให้เห็นพัฒนาการของการกำกับดูแลกิจการของบริษัทจดทะเบียนไทยอย่างชัดเจนมากที่สุด ดังนั้นบริษัทจดทะเบียนจึงควรเปิดเผยข้อมูลการปฏิบัติตามหลักการกำกับดูแลกิจการสู่สาธารณชนในเอกสารเผยแพร่ของบริษัทหรือเว็บไซต์ รวมทั้งช่องทางต่างๆ ให้มากที่สุด และควรจัดทำเอกสารทั้งภาษาไทยและภาษาอังกฤษ ซึ่งเป็นประโยชน์ต่อบริษัททั้งในแง่ของการมีผลการประเมินที่ดีขึ้น และเป็นข้อมูลสำหรับการตัดสินใจลงทุนของนักลงทุน นักวิเคราะห์ และผู้สนใจ อีกทั้งเป็นการช่วยเพิ่มความเชื่อมั่นที่มีต่อบริษัทมากยิ่งขึ้นด้วย

การป้องกันการมีส่วนเกี่ยวข้องทั้งกับคอร์รัปชันในตลาดทุนไทย (Anti-Corruption)

เข้าร่วมปฏิบัติของภาคเอกชนไทยในการต่อต้านการทุจริต (Thailand's Private Sector Collective Action Coalition Against Corruption: CAC)

โครงการที่ได้รับการสนับสนุนการจัดทำโดยรัฐบาลและสำนักงานคณะกรรมการป้องกันและปราบปรามการทุจริตแห่งชาติ (ป.ป.ช.) โดยโครงการนี้เริ่มดำเนินการโดยความร่วมมือของ 8 องค์กรชั้นนำ อันได้แก่ สมาคมส่งเสริมสถาบันกรรมการบริษัทไทย หอการค้าไทย หอการค้านานาชาติ สมาคมบริษัทจดทะเบียนไทย สมาคมธนาคารไทย สภาธุรกิจตลาดทุนไทย สภาอุตสาหกรรมแห่งประเทศไทย และสภาอุตสาหกรรมท่องเที่ยวแห่งประเทศไทย ซึ่งมีวัตถุประสงค์เพื่อผลักดันให้เกิดการต่อต้านการทุจริตในวงกว้าง นอกจากนี้ คณะกรรมการแนวร่วมปฏิบัติฯ ยังได้แต่งตั้งให้สมาคมส่งเสริมสถาบันกรรมการบริษัทไทย ทำหน้าที่เป็นเลขานุการและองค์กรสนับสนุนดำเนินโครงการ

ก.ล.ด. ได้ดำเนินมาตรการอย่างต่อเนื่องในการสนับสนุนให้บริษัทจดทะเบียน และผู้ประกอบการซึ่งเป็นตัวกลางในการให้บริการในตลาดทุน (ได้แก่ บริษัทหลักทรัพย์ บริษัทหลักทรัพย์จัดการกองทุน และผู้ประกอบการสัญญาซื้อขายล่วงหน้า) มีนโยบายและให้ความสำคัญกับการป้องกันการมีส่วนเกี่ยวข้องทั้งกับคอร์รัปชันอย่างจริงจัง โดยส่งเสริมให้บริษัทจดทะเบียนและผู้ประกอบการเข้าร่วมโครงการแนวร่วมปฏิบัติของภาคเอกชนไทยในการต่อต้านการทุจริต (THAILAND'S PRIVATE SECTOR COLLECTIVE ACTION COALITION AGAINST CORRUPTION: "CAC") ซึ่งดำเนินการโดยสมาคมส่งเสริมสถาบันกรรมการบริษัทไทย (THAI INSTITUTE OF DIRECTORS)

Security	CG	SET ESG	CAC Anti-	Security	CG	SET ESG	CAC Anti-	Security	CG	SET ESG	CAC Anti-	Security	CG	SET ESG	CAC Anti-	Security	CG	SET ESG	CAC Anti-	Security	CG	SET ESG	CAC Anti-						
Report	Ratings	Corruption	Report	Ratings	Corruption	Report	Ratings	Report	Ratings	Corruption	Report	Ratings	Corruption	Report	Ratings	Corruption	Report	Ratings	Corruption	Report	Ratings	Corruption	Report	Ratings	Corruption				
24CS	-	-	-	CHAO	3	-	-	IHL	3	-	-	NDR	4	A	-	SAUCE	5	-	-	TIGER	-	-	-	TIGER	-	-	-		
2S	4	-	Yes	CHARAN	3	-	-	IIG	3	-	-	NEO	-	-	-	SAV	5	-	-	TIFCO	-	-	-	TIFCO	-	-	Yes		
A	-	-	-	CHASE	5	-	-	ILL	3	-	-	NEP	-	-	Yes	SAWAD	5	-	-	TIPH	5	-	-	TIPH	5	-	Yes		
A5	3	-	-	CHAYO	3	-	-	ILINK	5	-	-	NER	5	A	Yes	SAWANG	-	-	-	TISCO	5	-	-	TISCO	5	-	AAA		
AAI	4	-	Yes	CHEVA	5	-	Yes	ILM	5	-	-	NETBAY	-	-	-	SC	5	-	AA	Yes	TITLE	4	-	-	TITLE	4	-	-	
AAV	5	-	-	CHH	3	-	-	IMH	3	-	-	NEW	-	-	-	SCAP	5	-	-	TK	5	-	-	TK	5	-	-		
ABM	5	-	-	CHIC	3	-	-	IND	5	-	-	NEWS	-	-	-	SCB	5	-	AA	Yes	TKC	5	-	-	TKC	5	-	-	
ACAP	-	-	-	CHO	-	-	-	INET	5	-	Yes	NEX	-	-	-	SCC	5	-	AAA	Yes	TKN	4	-	-	TKN	4	-	Yes	
ACC	-	-	-	CHOTI	3	-	Yes	INGRS	-	-	-	NFC	-	-	-	SCCC	5	-	AA	Yes	TKS	5	-	-	TKS	5	-	A	
ACE	5	-	AA	CHOW	5	-	Yes	INOX	-	-	Yes	NKI	5	-	Yes	SG	5	-	A	Yes	TKT	5	-	-	TKT	5	-	Yes	
ACG	5	-	-	CI	4	-	Yes	INSET	5	-	-	NI	-	-	-	SCGD	5	-	-	-	TL	3	-	-	TL	3	-	-	
ADD	4	-	A	CIG	4	-	Yes	INSURE	4	-	-	NNCL	5	-	-	SCGP	5	-	AAA	-	TLI	5	-	-	TLI	5	-	-	
ADD	3	-	-	CMBT	5	-	Yes	IP	5	-	-	NOBLE	5	-	AA	Yes	SCI	3	-	-	TM	3	-	-	TM	3	-	-	
ADVANC	5	-	AAA	CITY	3	-	-	IRC	5	-	A	NOVA	3	-	-	SCL	-	-	-	-	TMC	3	-	-	TMC	3	-	-	
ADVICE	-	-	-	CIVIL	5	-	-	IRCP	3	-	-	NPX	-	-	-	SCM	5	-	-	Yes	TMD	4	-	-	TMD	4	-	Yes	
AE	5	-	Yes	CK	5	-	A	IRPC	5	-	AA	NRF	5	-	A	Yes	SGN	5	-	-	Yes	TMI	3	-	-	TMI	3	-	-
AEFONTS	4	-	-	CKP	5	-	AAA	ITC	5	-	-	NSL	5	-	-	SCP	-	-	-	-	TMILL	5	-	-	TMILL	5	-	Yes	
AFC	5	-	-	CM	4	-	-	ITD	5	-	-	NTSC	5	-	-	SDC	5	-	-	-	TMT	5	-	-	TMT	5	-	Yes	
AFC	5	-	-	CMAN	3	-	-	ITM	5	-	-	NIV	3	-	-	SE	3	-	-	-	TMW	5	-	-	TMW	5	-	-	
AGE	5	-	BBB	CMC	4	-	Yes	ITEL	5	-	A	NV	3	-	-	SEAF	5	-	-	-	TNDT	5	-	-	TNDT	5	-	-	
AH	5	-	A	CMO	-	-	-	ITNS	-	-	-	NVD	5	-	AA	-	SEAOL	5	-	-	Yes	TNH	-	-	-	TNH	-	-	-
AHC	4	-	-	CMR	-	-	-	ITTHI	5	-	-	NWR	5	-	-	SECURE	4	-	-	-	TNITY	5	-	-	TNITY	5	-	Yes	
AI	-	-	-	CNT	5	-	-	IVL	5	-	AA	NYT	5	-	A	-	SEED	3	-	-	-	TNL	5	-	-	TNL	5	-	Yes
AIE	3	-	Yes	CO	4	-	-	J	5	-	-	OCG	5	-	-	SE	5	-	-	Yes	TNCC	3	-	-	TNCC	3	-	Yes	
AIRA	4	-	-	COLOR	5	-	A	JAK	5	-	-	OGC	3	-	-	SELIC	5	-	A	Yes	TNCP	5	-	-	TNCP	5	-	-	
AIT	5	-	-	COM7	5	-	A	JAS	5	-	-	OHTL	-	-	-	SENA	5	-	-	-	TNR	4	-	-	TNR	4	-	Yes	
AJ	5	-	AAA	COMAN	4	-	-	JCK	4	-	-	OKJ	-	-	-	SENX	5	-	-	-	TOA	5	-	-	TOA	5	-	A	
AJA	-	-	-	CPALL	5	-	AAA	JCKH	3	-	-	ONEE	4	-	-	SFLEX	4	-	-	Yes	TOG	5	-	-	TOG	5	-	A	
AKP	5	-	Yes	CPANEL	3	-	-	JCT	-	-	-	OR	5	-	AAA	Yes	SFT	4	-	-	-	TOP	5	-	-	TOP	5	-	AAA
AKR	5	-	-	CRAPT	5	-	AA	JDF	5	-	-	OSR	5	-	-	SGC	5	-	-	Yes	TOPP	5	-	-	TOPP	5	-	-	
AKS	5	-	-	CPF	5	-	AAA	JKN	-	-	-	ORN	-	-	-	SGF	5	-	-	-	TFA	4	-	-	TFA	4	-	Yes	
ALLA	5	-	-	CPH	-	-	-	JMART	4	-	-	OSP	5	-	AA	Yes	SGP	5	-	AA	Yes	TPAC	5	-	-	TPAC	5	-	-
ALPHAX	-	-	-	CPI	4	-	-	JMT	3	-	-	PACO	3	-	-	SHANG	-	-	-	-	TPBI	5	-	-	TPBI	5	-	AA	
ALT	5	-	-	CPN	5	-	-	JPARK	3	-	-	PAF	-	-	-	SHR	5	-	A	-	TPCH	4	-	-	TPCH	4	-	-	
ALLUCN	3	-	-	CPL	5	-	AA	JR	3	-	-	PANEL	3	-	-	SIAM	-	-	-	-	TPCS	4	-	-	TPCS	4	-	BBB	
AMA	5	-	Yes	CPR	5	-	-	JSP	5	-	-	PAP	3	-	A	Yes	SAP	5	-	A	-	TPFLP	5	-	-	TPFLP	5	-	AA
AMANA	5	-	Yes	CPT	-	-	-	JTS	5	-	-	PATO	4	-	-	SIMAT	-	-	-	-	TPFP	5	-	-	TPFP	5	-	AA	
AMAR	-	-	-	CPW	5	-	-	JUBLE	3	-	-	PB	5	-	AA	Yes	SINGER	3	-	-	-	TPL	-	-	-	TPL	-	-	-
AMARIN	5	-	-	CRANE	-	-	-	K	5	-	-	PCC	5	-	-	SINO	4	-	-	-	TPLAS	4	-	-	TPLAS	4	-	Yes	
AMATA	5	-	AAA	CRD	5	-	AAA	KAMART	-	-	-	PCE	-	-	-	SIRI	5	-	AA	Yes	TPOLY	4	-	-	TPOLY	4	-	-	
AMATAV	5	-	Yes	CRO	5	-	-	KASET	5	-	-	PCSGH	5	-	BBB	Yes	SIS	5	-	-	Yes	TPR	-	-	-	TPR	-	-	-
AMC	3	-	-	CREDIT	5	-	-	KBANK	5	-	-	PDG	4	-	-	SISB	3	-	-	-	TFS	5	-	-	TFS	5	-	-	
AMR	3	-	-	CSC	5	-	BBB	KBS	3	-	-	PDJ	5	-	-	SITAI	5	-	A	Yes	TOM	5	-	-	TOM	5	-	BBB	
ANAN	5	-	-	CSP	3	-	-	KC	-	-	-	PEACE	-	-	-	SJWD	5	-	AA	-	TOR	5	-	-	TOR	5	-	-	
ANI	-	-	-	CSR	-	-	-	KCAR	3	-	-	PEER	5	-	A	-	SK	-	-	-	-	TR	-	-	-	TR	-	-	-
AOT	5	-	A	CSS	4	-	-	KCC	5	-	-	PERM	-	-	-	SKE	5	-	-	-	TRC	-	-	-	TRC	-	-	-	
AIP	5	-	-	CTW	5	-	-	KCE	5	-	-	PERN	5	-	-	SKN	-	-	-	-	TRIN	-	-	-	TRIN	-	-	-	
APCO	4	-	-	CV	5	-	-	KCG	5	-	-	PG	5	-	-	SKR	5	-	-	Yes	TRP	5	-	-	TRP	5	-	-	
APCS	4	-	Yes	CWT	-	-	-	KCM	-	-	-	PHG	3	-	-	SKY	3	-	-	-	TRT	4	-	-	TRT	4	-	Yes	
APO	-	-	-	D	-	-	-	KDH	-	-	-	PHOL	5	-	A	Yes	SLP	-	-	-	-	TRU	3	-	-	TRU	3	-	Yes
APP	-	-	-	DOO	5	-	-	KEX	5	-	-	PICO	-	-	-	SM	5	-	-	Yes	TRUBB	5	-	-	TRUBB	5	-	-	
APURE	4	-	-	DOON	-	-	-	KGEN	-	-	-	PIMO	5	-	-	SMART	-	-	-	-	TRV	5	-	-	TRV	5	-	-	
AQUA	5	-	-	DD	5	-	-	KGI	4	-	-	PN	5	-	-	SM100	3	-	-	-	TSC	5	-	-	TSC	5	-	A	
ARIN	3	-	-	DELTA	5	-	-	KIAT	3	-	-	PJW	4	-	A	-	SMIT	3	-	-	Yes	TSE	5	-	-	TSE	5	-	Yes
ARIP	4	-	-	DEMCO	5	-	A	KISS	3	-	-	PK	-	-	-	SMPC	5	-	AA	Yes	TSI	-	-	-	TSI	-	-	Yes	
ARROW	4	-	BBB	DEXON	3	-	-	KJL	4	-	-	PL	-	-	-	SMT	4	-	-	-	TSR	-	-	-	TSR	-	-	-	
AS	-	-	-	DHOUSE	3	-	-	KK	3	-	-	PLANB	5	-	AA	Yes	SNC	5	-	A	Yes	TSTE	5	-	-	TSTE	5	-	Yes
ASAP	-	-	-	DIMET	-	-	-	KKC	-	-	-	PLANET	-	-	-	SNNP	5	-	-	-	TSTH	5	-	-	TSTH	5	-	A	
ASEFA	3	-	-	DITTO	5	-	-	KKP	5	-	-	PLAT	5	-	-	SO	5	-	-	Yes	TTA	5	-	-	TTA	5	-	AA	
ASIA	3	-	-	DMT	5	-	A	KLNQ	5	-	-	PLE	-	-	-	SO	5	-	-	-	TTB	5	-	-	TTB	5	-	AA	
ASIAN	4	-	Yes	DOD	3	-	-	KOOL	-	-	-	PLT	-	-	-	SOLAR	-	-	-	-	TTCL	5	-	-	TTCL	5	-	Yes	
ASIMAR	5	-	-	DOHOME	5	-	-	KSL	5	-	-	PLUS	5	-	-	SONIC	3	-	-	-	TTI	-	-	-	TTI	-	-	-	
ASK	5	-	Yes	DPANT	3	-	-	KTB	5	-	-	PM	5	-	A	Yes	SORKON	3	-	-	Yes	TTT	-	-	-	TTT	-	-	-
ASN	3	-	-	DRT	5	-	AA	KTC	5	-	-	PMC	-	-	-	SPA	-	-	-	-	TTW	5	-	-	TTW	5	-	AA	
ASP	5	-	-	DTCENT	4	-	-	KTIS	4	-	-	PMTA	-	-	-	SPAC	-	-	-	-	TU	5	-	-	TU	5	-	Yes	
ASW	5	-	A	DTCI	5	-	-	KTIMS	5	-	-	POLY	4	-	-	SPALK	5	-	AA	Yes	TURTL	5	-	-	TURTL	5	-	Yes	
ATP30	4	-	-	DUSIT	5	-	-	KUMWEL	5	-	-	PORT	5	-	-	SPC	5	-	-	Yes	TVDH	5	-	-	TVDH	5	-	BBB	
AU	-	-	-	DV8	3	-	-	KUN	4	-	-	PPM	-	-	-	SPCG	4	-	-	-	TPM	4	-	-	TPM	4	-	-	
AUCT	4	-	-	EA	-	-	-	KWC	3	-	-	PPP	5	-	A	Yes	SPG	3	-	-	-	TVO	5	-	-	TVO	5	-	AA
AURA	5	-	-	EASON	3	-	-	KWI	-	-	-	PPPM	-	-	-	SPI	5	-	A	Yes	TVT	5	-	-	TVT	5	-	-	
AWC	5	-	Yes	EAST	5	-	-	KWMI	-	-	-	PPR	-	-	-	SPR	5	-	-	Yes	TWP	-	-	-	TWP				