



TECHNIC

11 December 2025

PIN POINT

- SET INDEX** วันถัดกัแนวต้าน 1275-1283 จุด ราคาวิ่งออกข้างสลับบวก
- TECHNICAL PICKS** CKP รับที่ 2.28-2.32 บาท, BDMS รับที่ 19.00-19.20 บาท
- DR PICKS** DISNEY19 รับที่ 16.90 บาท, MITSU19 รับที่ 8.60 บาท
- S50H26** กัอ Long บรืวณ 818-820 จุด รอทำกำไรโซนแรก 830-835 จุด **Cut หลุด 810 จุด**
- CPFH26** รอ Short CPFH26 อังห้้นแม่ CPF บรืวณ 21.00-21.20 บาท **Cut 0.30 บาทจากกุน**
- GOH26** รอยอ Long ช่วง 3980-4150 USD **Cut หลุด 3900 USD**



SET INDEX

แนวรับ 1258-1262 | แนวต้าน 1275-1283

- 9 ธ.ค. กองทุนขายสุทธิ 1,566 ลบ. พอร์ตโบรกขายสุทธิ 554 ลบ. ต่างชาติซื้อสุทธิ 6 วันติดต่อกันอีก 911 ลบ. รายย่อยซื้อสุทธิ 1,209 ลบ.
- วันนี้ติดแนวต้าน 1275-1283 จุด ราคาวิ่งออกข้างสลับบวก หลังจบรูปแบบ Leading Diagonal และรอยืนยันเมื่อฟื้นแนวต้าน Flag ณ 1286 จุด แต่อย่างไรก็ตามปริมาณการซื้อขาย 9 ธ.ค. ที่ผ่านมาก่อนข้างเบาบาง อาจทำให้ดัชนีอาจวิ่งในกรอบ 1255-1283 จุดเพื่อสร้างฐานสะสมพลังต่อไปอีกระยะ
- หากย่อตัวต่อไม่ควรถูกฐาน Pattern 1252 จุด เพื่อไม่เสี่ยงเปลี่ยนทิศทางเป็นขาลงแรง

Tactic

- มอง Buy ต่อหากยังไม่หลุดฐาน Pattern 1252 จุด

S50H26

แนวรับ 817-820 | แนวต้าน 830-835

- 9 ธ.ค. ต่างชาติกลับมา Long สุทธิเป็นวันแรกในรอบ 5 วันทำการ 2,689 สัญญา สถาบัน Long สุทธิ 1,275 สัญญา และรายย่อย Short สุทธิ 3,964 สัญญา
- วันนี้คาดติดแนวต้านย่อ 830-835 จุด วัง Sideways Up ในกรอบ Channel ขนาดเล็กจากภาพสั้นที่กลับตัวหลังจบคลื่น 2 ย่อยบริเวณ Low Volume Node (LVN) หากปรับตัวขึ้นทะลุจุดจบคลื่น 1 หรือ 835 จุดได้ จะเข้าสู่คลื่น 3 เปิด Upside
- Worst Case คือ หลุดฐานของคลื่น 1 ที่ 810 จุด**

Tactic

- กัอ Long บรืวณ 818-820 จุด รอทำกำไรโซนแรก 830-835 จุด **Cut หลุด 810 จุด**



Technical Picks

CKP

คำแนะนำ

แนวรับ 2.28-2.32 แนวต้าน 2.40 BUY

- CKP มีแนวโน้มเป็น Reversal Up โดยราคาจวบคืบขึ้น C แบบ Zigzag ซึ่งเป็นการพักตัว ปัจจุบันราคาได้กำลังเข้าสู่คลื่น 1 ของขาขึ้น ภาพเล็กคาดอยู่ในคลื่น 3
- RSI อยู่ที่ 64% ยกตัวขึ้น

Action

- CKP รับที่ 2.28-2.32 บาท เป้าทำกำไร 2.40 บาท
Cut Loss ต่ำกว่า 2.24 บาท



BDMS

คำแนะนำ

แนวรับ 19.0-19.2 แนวต้าน 19.60 BUY

- BDMS มีแนวโน้มเป็น Sideways โดยทำรูปแบบ Double Bottom คาดปัจจุบันราคาได้จบคลื่น 5 ตาม Elliott Wave และเริ่มมี Momentum กลับตัวให้เห็น
- RSI อยู่ที่ 63% เริ่มยกตัวขึ้น

Action

- BDMS รับที่ 19.00-19.20 บาท เป้าทำกำไร 19.60 บาท
Cut Loss ต่ำกว่า 18.80 บาท



Single Stock Futures (SSF)



CPFH26

คำแนะนำ

แนวรับ 20.30 แนวต้าน 21.20 Short

- อังอิงหุ้นแม่ CPF ภาพสั้นมีแนวโน้ม Pullback กลับไปทดสอบบริเวณแนวต้านย่อยเดิม ก่อนกลับตัวทำ Low ใหม่ เน้นรอดัง Short
- รอ Short CPFH26 อิงหุ้นแม่ CPF บริเวณ 21.00-21.20 บาท
Cut 0.30 บาทจากทุน

DR Picks

DISNEY19



แนวรับ 16.90 บาท

แนวต้าน 17.60 บาท

- DISNEY19 มีแนวโน้มกลับตัวเป็น Uptrend ปัจจุบันคาดว่ากำลังอยู่ในคลื่น 1 ของ Cycle ใหม่ หลังจบคลื่น C ของ Zigzag คลื่น 2
- หุ้นแม่ DIS (DISNEY) มีโอกาสกลับไปทดสอบ EMA 200 ที่ USD 110 ได้

Action

- DISNEY19 รั้งที่ 16.90 บาท เป้าทำกำไร 17.60 บาท **Cut Loss ต่ำกว่า 16.70 บาท**

MITSU19



แนวรับ 8.60 บาท

แนวต้าน 8.90 บาท

- MITSU19 มีแนวโน้มกลับตัวเป็น Uptrend ปัจจุบันคาดว่ากำลังเข้าสู่ Cycle ใหม่ หลังจบคลื่น C ของ Zigzag
- หุ้นแม่ 7011 (Mitsubishi Heavy Industries) Breakout และยืนเหนือ SMA 50 ได้ มีโอกาสทดสอบ 4700 JPY

Action

- MITSU19 รั้งที่ 8.60 บาท เป้าทำกำไร 8.90 บาท **Cut Loss ต่ำกว่า 8.50 บาท**

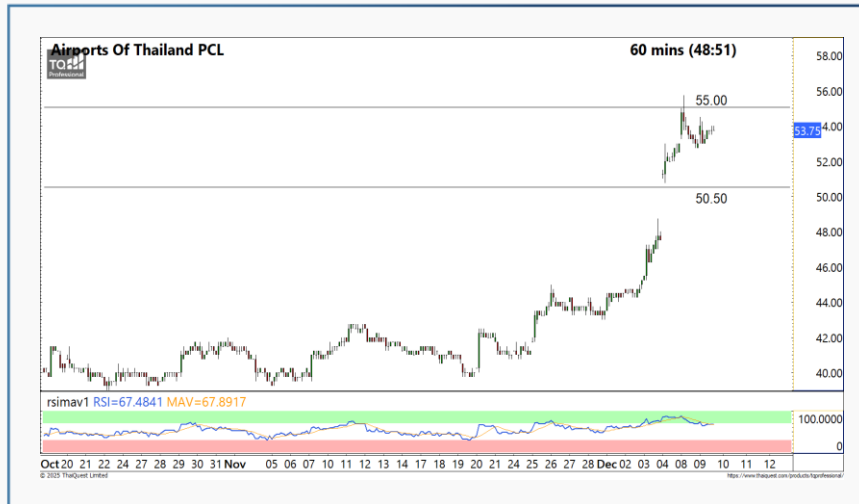
TOP 3 Most Active Value

AOT

คำแนะนำ

แนวรับ 50.50 แนวต้าน 55.00 Uptrend

- ทิศทางเป็น Uptrend ทั้งในภาพใหญ่ และในภาพเล็ก และเกิด Gap เริ่มพบสัญญาณกลับตัวลง
- RSI 67% เข้าสู่โซนกลาง



KBANK

คำแนะนำ

แนวรับ 189 แนวต้าน 194 Uptrend

- ทิศทางเป็น Uptrend ในภาพใหญ่ ส่วนในภาพเล็กเริ่มมีความเสี่ยงจึงออกด้านข้าง
- RSI 53% เข้าสู่โซนกลาง



DELTA

คำแนะนำ

แนวรับ 191 แนวต้าน 202 Sideways

- ทิศทางเป็น Sideways แต่ภาพรายชั่วโมงเป็น Sideways Down ล่าสุดราคาปรับตัวลงแรง แต่เห็นสัญญาณติดตัว
- RSI 44% เข้าสู่โซนล่าง



Gold Spot



GOH26

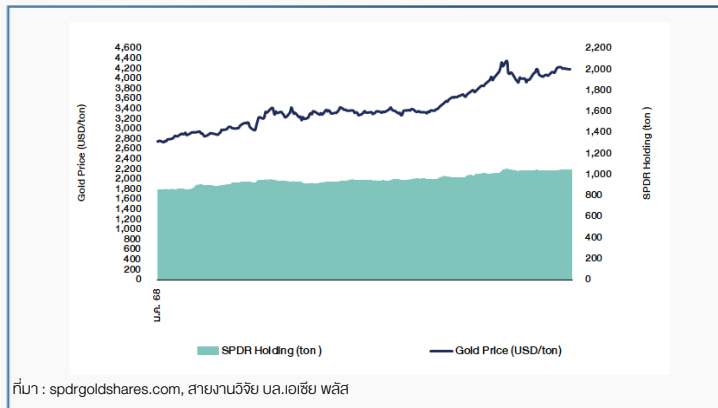
แนวรับ 3995-4120 USD

แนวต้าน 4380-4400 USD

- (-) 10 ส.ค. SPDR ขาย 1.15 ตัน (0.11%) กดยอดรวมลดลงเหลือ 1046.82 ตัน
- (+) FED ลดดอกเบี้ย 0.25% ลงสู่ระดับ 3.75% และส่งสัญญาณลดดอกเบี้ยอีก 1 ครั้งในปี 2026 สาเหตุหลักมาจากตลาดแรงงานอ่อนตัวลง และแรงกดดันด้านเงินเฟ้อที่ยังสูง และ 1 ส.ค. 2025 Fed จะหยุดโปรแกรม Quantitative Tightening (QT) และหลังจบ QT ในวันที่ 12 ส.ค. Fed จะเริ่มซื้อ T-bills เดือนละประมาณ 40 พันล้านดอลลาร์ ผ่านวิธีการจัดการเงินสำรอง (Reserve Management Purchases) ซึ่งขั้นตอนนี้ไม่ใช่ QE เต็มรูปแบบ แต่เป็นมาตรการเพิ่มสภาพคล่องให้ระบบธนาคาร (เริ่มซื้อพันธบัตร) เพื่อรักษาสภาพคล่องอย่างเพียงพอ ทำให้ความต้องการสินทรัพย์ปลอดภัย เช่น ทองคำเพิ่มขึ้น
- ราคาทองคำตลาด COMEX ภาพใหญ่เคลื่อนไหวในกรอบสามเหลี่ยม (Triangle) โดยกำลังเข้าสู่กรอบติดเพื่อจบการพักตัวเป็นคลื่น b ช่วง 4130-4380 USD ดังนั้น High เดิม 4380 USD คาดมีโอกาสไม่ผ่านสูง สอดคล้องกับ RSI ที่จะติดระดับ Overbought ส่งผลให้ราคาทองคำจะพักตัวแกว่งออกข้างอีกระลอกในกรอบ 3850-4000 USD

Tactic

- ๑ Long ช่วง 3980-4150 USD Cut หยุด 3900 USD



SET ESG Ratings

ระดับคะแนนรวม 90-100 = AAA

ระดับคะแนนรวม 80-89 = AA

ระดับคะแนนรวม 65-79 = A

ระดับคะแนนรวม 50-64 = BBB

บริษัทจดทะเบียนที่ได้รับการประกาศผลประเมินหุ้นยั่งยืน SET ESG Ratings เป็นบริษัทที่มีการนำแนวคิดด้านความยั่งยืนเข้าเป็นส่วนหนึ่งในกระบวนการดำเนินธุรกิจ โดยคำนึงถึงการบริหารความเสี่ยงและเตรียมพร้อมรับความเสี่ยงที่เกิดขึ้นใหม่ (Emerging Risks) พร้อมรับมือกับปัจจัยการเปลี่ยนแปลงด้านสังคมและสิ่งแวดล้อม เพื่อขีดความสามารถในการแข่งขัน และให้ความสำคัญกับผู้มีส่วนได้เสียทุกภาคส่วน

การกำกับดูแลกิจการของบริษัทจดทะเบียน (CGR)

ระดับคะแนน 5 (90-100) : ดีเลิศ

ระดับคะแนน 4 (80-89) : ดีมาก

ระดับคะแนน 3 (70-79) : ดี

ไม่ปรากฏชื่อในรายงาน CGR : -

การสำรวจและให้คะแนนของ CGR จะพิจารณาจากข้อมูลของบริษัทจดทะเบียนเปิดเผยต่อสาธารณะ เช่น รายงานประจำปี แบบแสดงรายการข้อมูลประจำปี ที่นำส่งสำนักงานคณะกรรมการ ก.ล.ด. หนังสือนัดประชุมและรายงานการประชุมผู้ถือหุ้น ข้อมูลเกี่ยวกับบริษัทที่เผยแพร่ผ่านตลาดหลักทรัพย์ฯ และสำนักงานคณะกรรมการ ก.ล.ด. ข้อมูลอื่นๆ ที่เปิดเผยต่อสาธารณะ เช่น เว็บไซต์บริษัท เป็นต้น โดยจะพิจารณาเฉพาะข้อมูลตั้งแต่เดือนมกราคมของปีก่อนปี ที่ทำการสำรวจ จนถึงวันที่ประกาศผลของปีทำการสำรวจเท่านั้น เพื่อสะท้อนให้เห็นพัฒนาการของการกำกับดูแลกิจการของบริษัทจดทะเบียนไทยอย่างชัดเจนมากที่สุด ดังนั้นบริษัทจดทะเบียนจึงควรเปิดเผยข้อมูลการปฏิบัติตามหลักการกำกับดูแลกิจการสู่สาธารณชนในเอกสารเผยแพร่ของบริษัทหรือเว็บไซต์ รวมทั้งช่องทางต่างๆ ให้มากที่สุด และควรจัดทำเอกสารทั้งภาษาไทยและภาษาอังกฤษ ซึ่งเป็นประโยชน์ต่อบริษัททั้งในแง่ของการมีผลการประเมินที่ดีขึ้น และเป็นข้อมูลสำหรับการตัดสินใจลงทุนของนักลงทุน นักวิเคราะห์ และผู้สนใจ อีกทั้งเป็นการช่วยเพิ่มความเชื่อมั่นที่มีต่อบริษัทมากยิ่งขึ้นด้วย

การป้องกันการมีส่วนเกี่ยวข้องทั้งกับคอร์รัปชันในตลาดทุนไทย (Anti-Corruption)

เข้าร่วมปฏิบัติของภาคเอกชนไทยในการต่อต้านการทุจริต (Thailand's Private Sector Collective Action Coalition Against Corruption: CAC)

โครงการที่ได้รับการสนับสนุนการจัดทำโดยรัฐบาลและสำนักงานคณะกรรมการป้องกันและปราบปรามการทุจริตแห่งชาติ (ป.ป.ช.) โดยโครงการนี้เริ่มดำเนินการโดยความร่วมมือของ 8 องค์กรชั้นนำ อันได้แก่ สมาคมส่งเสริมสถาบันกรรมการบริษัทไทย หอการค้าไทย หอการค้านานาชาติ สมาคมบริษัทจดทะเบียนไทย สมาคมธนาคารไทย สภาธุรกิจตลาดทุนไทย สภาอุตสาหกรรมแห่งประเทศไทย และสภาอุตสาหกรรมท่องเที่ยวแห่งประเทศไทย ซึ่งมีวัตถุประสงค์เพื่อผลักดันให้เกิดการต่อต้านการทุจริตในวงกว้าง นอกจากนี้ คณะกรรมการเข้าร่วมปฏิบัติฯ ยังได้แต่งตั้งให้สมาคมส่งเสริมสถาบันกรรมการบริษัทไทย ทำหน้าที่เป็นเลขานุการและองค์กรสนับสนุนดำเนินโครงการ

ก.ล.ด. ได้ดำเนินมาตรการอย่างต่อเนื่องในการสนับสนุนให้บริษัทจดทะเบียน และผู้ประกอบการซึ่งเป็นตัวกลางในการให้บริการในตลาดทุน (ได้แก่ บริษัทหลักทรัพย์ บริษัทหลักทรัพย์จัดการกองทุน และผู้ประกอบการสัญญาซื้อขายล่วงหน้า) มีนโยบายและให้ความสำคัญกับการป้องกันการมีส่วนเกี่ยวข้องทั้งกับคอร์รัปชันอย่างจริงจัง โดยส่งเสริมให้บริษัทจดทะเบียนและผู้ประกอบการเข้าร่วมโครงการเข้าร่วมปฏิบัติของภาคเอกชนไทยในการต่อต้านการทุจริต (THAILAND'S PRIVATE SECTOR COLLECTIVE ACTION COALITION AGAINST CORRUPTION: "CAC") ซึ่งดำเนินการโดยสมาคมส่งเสริมสถาบันกรรมการบริษัทไทย (THAI INSTITUTE OF DIRECTORS)

Security	CG Report	SET ESG Ratings	CAC Anti-Corruption	Security	CG Report	SET ESG Ratings	CAC Anti-Corruption	Security	CG Report	SET ESG Ratings	CAC Anti-Corruption	Security	CG Report	SET ESG Ratings	CAC Anti-Corruption	Security	CG Report	SET ESG Ratings	CAC Anti-Corruption	Security	CG Report	SET ESG Ratings	CAC Anti-Corruption	Security	CG Report	SET ESG Ratings	CAC Anti-Corruption	Security	CG Report	SET ESG Ratings	CAC Anti-Corruption
2S	-	-	Yes	CBG	5	AA	Yes	GTB	3	-	-	MEB	3	-	-	PSH	5	AA	Yes	SSRT	5	AAA	Yes	TVO	5	AAA	-	-	-	-	
3BFB	-	-	-	CCET	-	-	-	GTV	-	-	-	MEDEZE	3	-	-	PSL	5	AA	Yes	STA	5	AAA	Yes	TVT	4	-	-	-	-		
88TH	-	-	-	CCP	-	-	-	GULF	5	AAA	-	MEGA	5	A	Yes	PSP	5	-	-	STANLY	3	-	-	TWP	-	-	-	-	-		
A	-	-	-	CEN	3	-	Yes	GUNKUL	5	AA	Yes	MENA	3	-	-	PSTC	4	-	-	STAR	5	-	Yes	TWPC	5	A	Yes	-	-		
A5	4	-	-	CENTEL	5	AAA	-	GVREIT	-	-	-	META	4	-	-	STC	3	-	-	STC	3	-	-	TWZ	-	-	-	-	-		
AAI	5	-	Yes	CEY	4	-	-	GYT	3	-	-	NETCO	4	-	-	STECH	4	-	-	STEGH	-	-	-	TYCN	-	-	-	-	-		
AAV	5	-	-	CFARM	4	-	-	HANA	5	AA	Yes	MFC	5	A	Yes	PTECH	3	-	-	STECO	5	AA	-	UAC	5	A	Yes	-	-		
ABM	4	-	-	CFRESH	5	A	Yes	HANN	-	-	-	MFECS	5	AAA	Yes	PTG	5	-	-	STELLA	-	-	-	UBA	4	-	-	-	-		
ACAP	-	-	-	CGD	-	-	-	HARN	5	A	Yes	MGC	5	-	-	PTL	-	-	-	STGT	5	AAA	Yes	UBE	5	A	Yes	-	-		
ACC	5	AAA	-	CGH	5	-	Yes	HEALTH	-	-	-	MGI	-	-	-	PTT	5	AAA	Yes	STI	5	-	-	UBIS	5	-	-	-	-		
ACE	5	-	Yes	CH2	4	-	-	HEG	5	AA	Yes	MGT	-	-	-	PTEP	5	-	-	STOWER	-	-	Yes	UEC	-	-	-	-	-		
ACG	4	-	-	CHAO	3	-	-	HFT	-	-	-	MICRO	4	BBB	-	PITGC	5	AAA	Yes	STP	-	-	-	UKEM	3	-	-	-	-		
ADB	5	AA	Yes	CHARAN	3*	-	-	HL	-	-	-	MIDA	-	-	-	PYLON	3	-	-	STPI	3	-	-	UMI	-	-	-	-	-		
ADD	4	-	-	CHASE	5	A	Yes	HMPRO	5	AA	Yes	MILL	-	-	-	Q-CON	5	BBB	-	STX	3	-	-	UMS	-	-	-	-	-		
ADVANC	5	AA	Yes	CHAYO	3	-	-	HPP	5	-	-	MINT	3*	-	-	QH	5	-	-	SUC	5	-	-	UNIQ	-	-	-	-	-		
ADVICE	4	-	-	CHEWA	5	-	Yes	HPT	5	-	-	MINT	5	-	-	QHREIT	-	-	-	SUN	5	BBB	-	UOBKH	3	-	-	-	-		
AE	4	-	Yes	CHO	5	-	-	HTC	5	AA	Yes	MIPF	5	-	-	QHREIT	-	-	-	SUPER	4	-	-	UP	5	-	-	-	-		
AEONTS	5	-	-	CHIC	3	-	-	HTECH	-	-	-	MITSIB	3	-	-	QHOP	-	-	-	SUPEREIF	-	-	-	UPF	5	BBB	-	-	-		
AF	5	-	Yes	CHO	-	-	-	HUMAN	4	-	-	MJD	-	-	-	QLT	4	BBB	Yes	SUSCO	5	-	Yes	UPOIC	5	BBB	-	-	-		
AFC	5	-	-	CHOTI	3	-	Yes	HYDRO	-	-	-	MJLF	-	-	-	QTC	5	AA	Yes	SUTHA	5	AA	-	UREKA	4	-	-	-	-		
AGE	5	-	-	CHOW	5	-	Yes	HYDROGE	-	-	-	MK	3	-	-	QTCG	5	-	-	SVI	4*	-	Yes	UTP	-	-	-	-	-		
AGI	4*	-	Yes	CI	3	-	-	IC	3	-	-	ML	-	-	-	RABBIT	5	-	-	SVODA	5	AA	Yes	UVN	5	-	-	-	-		
AHC	3	-	-	CIG	4	-	-	ICC	5	-	Yes	MNIT	-	-	-	RAM	3	-	-	SVR	3	-	-	UVAN	-	-	-	-	-		
AI	-	-	Yes	CMBT	5	-	Yes	ICHI	5	A	Yes	MNIT2	-	-	-	RATCH	5	AAA	Yes	SVT	3	-	Yes	VARO	3	-	-	-	-		
AIE	3	-	Yes	CITY	3	-	-	ICN	4	-	Yes	MNRF	-	-	-	RBF	5	A	Yes	SWC	4	-	-	VCOM	4	-	-	-	-		
AIMCG	-	-	-	CIVL	5	-	-	IFS	4	-	Yes	MODERN	5	A	Yes	RCL	4	-	-	SYMC	5	BBB	-	VGI	5	AA	Yes	-	-		
AMBT	-	-	-	CK	5	AA	-	HL	-	-	-	MONO	5	-	-	READY	4	AA*	Yes	SYNEX	5	AA	-	VEHA	5	BBB	Yes	-	-		
AIRA	5	-	Yes	CKP	5	AAA	-	IG	-	-	-	MOONG	5	A	Yes	RICHY	-	-	-	SYNTEC	5	-	Yes	VII	5	A	Yes	-	-		
AIT	4	-	-	CM	4	A	Yes	II	5	AA	Yes	MORE	-	-	-	RJH	3	-	-	TACC	5	-	-	VL	3	-	-	-	-		
AJ	5	AAA	Yes	CMAN	4	-	-	ILINK	5	A	Yes	MOSHI	5	A	Yes	RML	3	-	-	TAE	4	-	Yes	VNG	5	-	-	-	-		
AJA	-	-	-	CMC	5	-	Yes	ILM	5	AA	Yes	MOTHER	-	-	-	ROCK	3	-	-	TAKUNI	3	-	Yes	VPO	-	-	-	-	-		
AKP	5	AA	Yes	CMO	4*	-	-	IMH	3	-	-	MOT	-	-	-	ROCIET	5	-	-	TAN	3	-	-	VRANDA	-	-	-	-	-		
AKR	5	BBB	-	CMR	-	-	-	IMPACT	-	-	-	MPJ	3	-	-	ROH	-	-	-	TAPAC	5	-	-	VY	-	-	-	-	-		
AKS	-	-	-	CNT	5	-	-	IND	5	-	-	MSC	5	A	Yes	ROJNA	-	-	-	TASCO	5	AA	Yes	WACOAL	5	A	Yes	-	-		
ALLA	5	A	-	COCCO	4	-	-	INET	5	-	Yes	MST	5	-	-	RP	-	-	-	TATG	3	-	-	WARRIX	4	-	-	-	-		
ALLY	-	-	-	COLOR	5	A	-	INETREIT	-	-	-	M-STOR	-	-	-	RPC	3	-	-	TBN	5	-	Yes	WAVE	4*	-	-	-	-		
ALPHA	5	-	-	ALPHAX	5	AA	Yes	INRS	-	-	-	MSTRS	5	AAA	Yes	TC	5	-	-	TC	5	-	-	WELL	-	-	-	-	-		
ALT	5	-	-	COMAN	4*	-	-	INOX	-	-	Yes	MTI	5	AA	Yes	RS	5	-	-	TCAP	5	AA	Yes	WFX	3	-	-	-	-		
ALUOON	4	-	-	CPALL	5	AAA	Yes	INSET	5	BBB	-	MTW	-	-	-	RSP	-	-	-	TCC	-	-	-	WGE	5	-	-	-	-		
AMA	5	-	Yes	CPANEL	-	-	-	INSURE	5	-	Yes	MUD	-	-	-	RT	5	-	-	TCCJ	-	-	-	WHA	5	AAA	Yes	-	-		
AMANAH	3	-	Yes	CPAAT	5	AA*	-	IP	5	-	-	MVP	4*	-	-	RWI	-	-	-	TCMC	5	-	Yes	WHABT	-	-	-	-	-		
AMARC	-	-	-	CPIC	5	AAA	Yes	IPC	5	A	-	NAM	3	-	-	TCOAT	-	-	-	TCOAT	-	-	-	WHAR	-	-	-	-	-		
AMARN	5	-	Yes	CPH	-	-	-	RPCP	3	-	-	NAM	3	-	-	SBJ	5	AA	Yes	TEAM	5	-	-	WHART	-	-	-	-	-		
AMATA	5	AAA	Yes	CPI	4	-	Yes	ROYAL	-	-	-	NATION	3	-	-	S11	-	-	-	TEAMG	5	-	-	WHAU	5	AAA	Yes	-	-		
AMATAR	-	-	-	CPL	5	-	-	IRPC	5	-	Yes	NC	4	-	-	SA	5	-	-	TEAG	5	AAA	Yes	WICE	5	AA	Yes	-	-		
AMATAV	5	AA	Yes	CPN	5	AAA	Yes	ISSARA	-	-	-	NCAP	3	-	-	SAAM	5	-	-	TEKA	5	-	-	WIJK	3	-	-	-	-		
AMC	4	-	-	CPNCG	-	-	-	ITC	5	A	-	NCH	4	-	-	SABINA	5	AAA	Yes	TERA	-	-	-	WIN	4	-	-	-	-		
AMR	3	-	-	CPREIT	3	-	-	ITD	5	-	Yes	NCL	4	-	-	SAFE	3	-	-	TERA	-	-	-	WINDOW	-	-	-	-	-		
ANAN	4	-	-	CPR	-	-	-	ITD	-	-	-	NCP	-	-	-	SAFE	3	-	-	TFF	5	AA	Yes	WINMED	5	-	-	-	-		
ANI	3	-	-	CPT	-	-	-	ITNS	3	-	-	NDR	4	-	-	SAK	5	A	Yes	TFI	3	-	Yes	WINNER	5	-	-	-	-		
AOT	5	A	-	CPREIT	-	-	-	ITNS	3	-	-	NEO	4	-	-	SALLEE	3	-	-	TFM	4	-	-	WORK	3	-	-	-	-		
APC	5	AA	Yes	CPW	5	-	Yes	ITPHI	5	-	-	NEP	5	-	-	SAM	-	-	-	TFMAMA	5	AAA	Yes	WP	5	-	-	-	-		
APCO	4	-	-	CRANE	5	A	-	IBF	5	-	-	NER	5	A	Yes	SAMART	5	-	-	TGE	5	A	Yes	WPH	5	-	-	-	-		
APCS	4	-	Yes	CRC	5	AA	Yes	NL	5	AAA	Yes	NETBAY	-	-	-	SAMCO	4	-	-	TGH	5	AA	Yes	WSOL	-	-	-	-	-		
APO	-	-	-	CRD	4	-	-	J	5	-	-	NEW	-	-	-	SAMTEL	5	-	-	TGPRO	-	-	-	XBIO	-	-	-	-	-		
APP	-	-	-	CREDIT	5	-	Yes	JAK	-	-	-	NEWS	-	-	-	SANKO	4	-	-	TH	-	-	-	XD	4	A	Yes	-	-		
APURE	3	-	-	CSC	4	-	-	JAS	5	-	Yes	NEX	3	-	-	SAPPE	4	A	Yes	THAI	-	-	-	XFG	4	-	-	-	-		
AQUA	-	-	-	CJKA	3	-	-	JCK	3	-	-	NFC	-	-	-	SAT	5	AA	Yes	THANA	5	BBB	-	YJZ	4	-	-	-	-		
ARN	3	-	-	CSR	-	-	-	JCKH	-	-	-	NKI	5	-	-	SAUCE	-	-	-	THANI	5	AA	Yes	YGG	-	-	-	-	-		
ARP	5	-	-	CSS	3	-	-	JCT	-	-	-	NKT	-	-	-	SAV	5	-	-	THCOM	5	AAA	Yes	YONG	-	-	-	-	-		
ARROW	3	-	-	CTARAF	-	-	-	JDF	4	-	-	NL	4	-	-	SAWAD	5	AA	-	THE	-	-	-	YUASA	3	-	-	-	-		
AS	-	-	Yes	CTW	-	-	-	JKN	-	-	-	NNCL	-	-	-	SAWANG	-	-	-	THG	3	-	-	ZAA	3	-	-	-	-		
ASAP	-	-	-	CV	-	-	-	JMART	5	A	-	NOBLE	5	AAA	Yes	SC	5	AA	Yes	THIP	3	A	Yes	ZEN	5	AA	Yes	-	-		
ASEFA	-	-	-	D	-	-	-	JMPT	5	BBB	-	NOVA	5	-	-	SCAP	5	-	-	THMLU	-	-	-	ZGA	4	-	-	-	-		
ASIA	3	-	-	D	-	-	-	JPARK	4	-	-	NPK	3	-	-	SCB	5	AA	Yes	THRE	5	-	-	-	-	-	-	-	-		
ASIAN	5	-	Yes	DCC	5	-	Yes	JR	-	-	Yes	NRF	5*	-	-	SCC	5	AAA	Yes	THREL	5	A	Yes	-	-	-	-	-	-		
ASMAR	5	-	-	DDON	-	-	-	JSP	4	-	-	NSL	4	-	-	SCCD	5	AA	Yes	THIDLOR	4*	-	-	-	-	-	-	-	-		
ASK	5	A	-	DDD	5	A	-	JTS	5	-	-	NTSC	4	-	-	SCG	5	AA	Yes	TIFI	-	-	-	-	-	-	-	-	-		
ASIN	3	-	-	DEBTA	5	A	Yes	JUBLE	4	-	-	NTS	4	-	-	SCGD	4	-	-	TIGER	5	-	-	-	-	-	-	-	-		