

## กลยุทธ์การลงทุนอนุพันธ์

### SET50 Futures:

สถานการณ์การจัดตั้งรัฐบาลที่ยังไม่เห็นภาพที่ชัดเจน ถือเป็นข้อจำกัดของ SET 50 รวมถึงการไหลเข้าของ Fund Flow คาดผันผวนในกรอบแคบ แนะนำ Trading S50M19 กรอบ 1070 – 1090 จุด

### SET50 Option:

แนะนำให้ปรับจุด Long S50M19C1050 ขึ้นไปที่ 36 จุด (SET50=1080) เป้าทำกำไรที่ 55 จุด (SET50=1095) Cut Loss 3 จุดจากทุน คาด SET50 ผันผวนในกรอบแคบ

### Single Stock Futures:

แนะนำให้ปรับราคา Long STECM19 ไปที่ 24 บาท เป้าทำกำไรที่ 25.50 บาท และ Cut Loss 0.50 บาทจากทุน ราคาหุ้นมีแรงหนุนทั้งปัจจัยพื้นฐานที่แข็งแกร่งและกระแสบวกทางการเมือง

แนะนำให้ทำ Follow Long BDMSM19 เมื่อราคาทะลุผ่าน 24.70 บาท กำหนดเป้าหมายทำกำไรที่ 26 บาท และ Cut Loss 0.50 บาทจากทุน คาดกำไร 1Q62 โดดเด่น

### Gold Futures:

USD แข็งค่ากดดันราคาทองคำลงแรง แนะนำถือ Short GFJ19 ทุน 19880 บาท ซึ่งมีกำไร 270 บาท ปรับเป้าทำกำไรเป็น 19400 บาท (1280\$) Stop Profit ที่ 19700 บาท Lock กำไร 180 บาท

### สถานะของนักลงทุน

	All Futures Long(Short) Position : Contract			Accumulated Long(Short)		
	Long	Short	Net	2 Days	1 Weeks	1 Months
Institution	142,892	133,449	9,443	35,409	42,077	8,262
Foreign	116,152	101,088	15,064	8,677	9,571	-49,212
Retail	209,741	234,248	-24,507	-44,086	-51,648	40,950

	SET50 Futures Long(Short) Position : Contract			Accumulated Long(Short)		
	Long	Short	Net	2 Days	1 Weeks	1 Months
Institution	40,569	44,937	-4,368	-2,228	-797	6,370
Foreign	96,911	75,451	21,460	17,702	18,805	-4,730
Retail	105,040	122,132	-17,092	-15,474	-18,008	-1,640

	Single Stock Futures Long(Short) Position : Contract			Accumulated Long(Short)		
	Long	Short	Net	2 Days	1 Weeks	1 Months
Institution	98,545	81,481	17,064	37,453	42,558	-5,093
Foreign	14,612	13,354	1,258	-2,882	-463	-41,504
Retail	83,538	101,860	-18,322	-34,571	-42,095	46,597

	Metal Futures Long(Short) Position : Contract			Accumulated Long(Short)		
	Long	Short	Net	2 Days	1 Weeks	1 Months
Institution	3,433	6,283	-2,850	-2,194	-2,604	264
Foreign	4,324	12,177	-7,853	-6,181	-8,811	-3,030
Retail	18,642	7,939	10,703	8,375	11,415	2,766

	Call Option Long(Short) Position : Contract			Accumulated Long(Short)		
	Long	Short	Net	2 Days	1 Weeks	1 Months
Institution	370	55	315	177	921	-969
Foreign	258	23	235	162	293	2,224
Retail	2,783	3,333	-550	-339	-1,214	-1,305

	Put Option Long(Short) Position : Contract			Accumulated Long(Short)		
	Long	Short	Net	2 Days	1 Weeks	1 Months
Institution	66	113	-47	-201	-360	-1,820
Foreign	391	49	342	316	285	948
Retail	2,192	2,487	-295	-142	146	943

ที่มา : ฝ่ายวิจัย ASPS

ข้อมูลในเอกสารฉบับนี้ รวบรวมมาจากแหล่งข้อมูลที่น่าเชื่อถือ อย่างไรก็ตาม บริษัทหลักทรัพย์ เอเชีย พลัส จำกัด ไม่สามารถที่จะยืนยันหรือรับรองความถูกต้องของข้อมูลเหล่านี้ได้ ไม่ว่าประการใดๆ บทวิเคราะห์ในเอกสารนี้ จัดทำขึ้นโดยอ้างอิงหลักเกณฑ์ทางวิชาการเกี่ยวกับหลักการวิเคราะห์ และมีได้เป็นการชี้แนะ หรือเสนอแนะให้ซื้อหรือขายหลักทรัพย์ใดๆ การตัดสินใจซื้อหรือขายหลักทรัพย์ใดๆ ของผู้อ่าน ไม่ว่าจะเกิดจากการอ่านบทความในเอกสารนี้หรือไม่ก็ตาม ล้วนเป็นผลจากการใช้วิจารณญาณของผู้อ่าน โดยไม่มีส่วนเกี่ยวข้องกับหรือพันธะผูกพันใดๆ กับ บริษัทหลักทรัพย์ เอเชีย พลัส จำกัด ไม่ว่ากรณีใด

วันศุกร์ที่ 29 มีนาคม พ.ศ. 2562

SET50 Index Futures / Option	P. 2
Single Stock Futures	P. 4
Gold Futures	P. 7

เพิ่มช่องทางติดตามคำแนะนำกลยุทธ์ซื้อขายระหว่างวันผ่านช่องทาง Line Asia Plus Group ได้ที่: <http://bit.ly/Asiaplusgroup>

Derivatives Team	เลขทะเบียนนักวิเคราะห์
เกศศักดิ์ ตรีธรรม	004132
อุษณีย์ สิวรัตน์	017928
ประสิทธิ์ รัตนกิจนล, CISA, CFA	025917
นवलพรรณ น้อยธนะกุล	019994
ชาญชัย พันธนาทิจ	064045
จรรยาธณัฐ จังจิราชนนท์	ผู้ช่วยนักวิเคราะห์

## SET50 Overview

ประเด็นการเมืองยังเป็นตัวแปรที่น้ำหนักต่อตลาดหุ้นบ้านเราในเวลานี้ โดยวานนี้ กกต. เปิดเผยผลการเลือกตั้ง 100% อย่างไม่เป็นทางการ หากประเมินจากผลที่ออกคาดว่าจะยังไม่มีข้อพิพาทการเมืองไหนจัดตั้งรัฐบาลได้อย่างชัดเจน อีกทั้งระหว่างทางยังมีโอกาสที่คะแนนจะเปลี่ยนแปลงจนกว่า กกต. จะรับรองผลภายในวันที่ 9 พ.ค. 2562 ซึ่งจะทำให้ SET50 Index เผชิญความผันผวนต่อสถานการณ์ส่งผลให้ Fund Flow ต่างชาติยังขาดความต่อเนื่อง แม้วานนี้จะมีสัญญาณบวกจากการเปิดสถานะเป็น Net Long Futures มากถึง 2.15 หมื่นสัญญา และซื้อสุทธิในตลาดหุ้นเล็กน้อย 65 ล้านบาท จึงคาด SET50 Index วันนี้แกว่งผันผวนตามกรอบ 1080-1095 จุด ส่วนปัจจัยแวดล้อมอื่นๆ ติดตามพัฒนาการการเจรจาสงครามการค้าระหว่างสหรัฐฯ-จีน ซึ่งครั้งนี้คาดว่าจะมีการเจรจาเพิ่มเติม เกี่ยวกับการบังคับถ่ายโอนเทคโนโลยี

**Direction Trading:** แนะนำ Trading S50M19 กรอบ 1070 – 1090 จุด

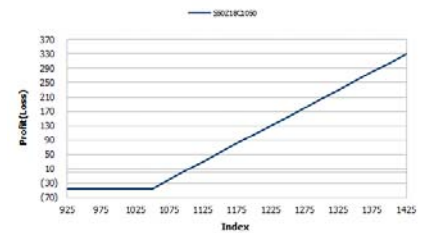
**Basis Trading:** Basis ของ S50M19 - SET 50 เท่ากับ -6.26 จุด สูงกว่าค่าทฤษฎีควรมีอยู่ที่ -9.85 จุด ทำให้การเปิดสถานะ Long ไม่ได้เปรียบ

**Spread Trading:** ค่าการันตี Spread ระหว่าง S50U19 ลบด้วย S50M19 ณ วันที่ 27 มิ.ย. 2562 จะเท่ากับ -3.82 จุด โดยปัจจุบัน Spread อยู่ที่ -3.60 จุด ยังไม่กว้างมากพอที่จะเปิดสถานะ

## SET50 Index Option

**Direction Trading :** แนะนำให้ปรับจุด Long S50M19C1050 ขึ้นไปที่ 36 จุด (SET50=1080) เป้าทำกำไรที่ 55 จุด (SET50=1095) Cut Loss 3 จุดจากทุน คาด SET50 ผันผวนในกรอบแคบ

	SET50	S50H19	S50M19
แนวรับ	1080	1080	1075
แนวต้าน	1095	1095	1090



หมายเหตุ : ตัวคูณดัชนีเท่ากับ 200 บาท ต่อ 1 จุดของดัชนี

	Last	1Yr Hist. Volatility	2Week Hist. Volatility
<b>SET50 Index</b>	1088.36	13.4450	12.5855

### Call Option

	Premium	Chg	Break Even	Intrinsic Value	Time Value	All-in-Premium	Theory Price	Volume	Open Interest	Implied Volatility	Delta	Effective Gearing	Time Decay
<b>S50M19C1100</b>	18.50	0.50	> 1118.5	0.00	18.50	0.03	17.71	572	3631	11.87	0.41	23.94	0.03
<b>S50M19C1075</b>	29.50	1.50	> 1104.5	13.36	16.14	0.01	29.09	161	1054	11.95	0.56	20.63	0.01
<b>S50M19C1050</b>	44.00	0.00	> 1094	38.36	5.64	0.01	44.33	25	234	11.34	0.70	17.42	0.01
<b>S50M19C1025</b>	63.70	2.00	> 1088.7	63.36	0.34	0.00	63.10	45	166	12.54	0.81	13.90	0.00
<b>S50M19C1000</b>	86.10	2.40	> 1086.1	88.36	#N/A	0.00	84.61	0	56	14.42	0.83	10.50	0.00

### Put Option

	Premium	Chg	Break Even	Intrinsic Value	Time Value	All-in-Premium	Theory Price	Volume	Open Interest	Implied Volatility	Delta	Effective Gearing	Time Decay
<b>S50M19P1100</b>	36.00	-3.60	< 1064	11.64	24.36	-0.02	35.18	97	885	11.98	-0.58	-17.82	-0.02
<b>S50M19P1075</b>	22.70	-3.10	< 1052.3	0.00	22.70	-0.03	21.67	210	2011	12.29	-0.43	-20.52	-0.03
<b>S50M19P1050</b>	13.90	-0.90	< 1036.1	0.00	13.90	-0.05	12.02	473	1685	13.16	-0.30	-22.83	-0.05
<b>S50M19P1025</b>	7.60	-0.40	< 1017.4	0.00	7.60	-0.07	5.89	237	2175	12.80	-0.19	-25.89	-0.07
<b>S50M19P1000</b>	4.00	-0.30	< 996	0.00	4.00	-0.08	2.51	297	1017	13.50	-0.11	-27.41	-0.08

ที่มา : ฝ่ายวิจัย ASPS

## ภาพรวมการซื้อขาย SET50 Index

UNDERLYING	Close	Chg	%Chg	สรุปการซื้อขาย
SET50	1088.36	2.9	0.3%	28/03/2019

Symbol	Settle	Chg	%Chg	Vol.	OI	OI Chg
S50J19	1086.00	6.0	0.6%	191	246	22
S50K19	1082.90	0.5	0.0%	172	328	120
S50M19	1082.10	4.7	0.4%	192,947	252,000	6,825
S50U19	1078.50	4.1	0.4%	9,401	14,590	1,589
S50Z19	1078.00	4.4	0.4%	1,851	4,718	43
S50H20	1074.70	0.0	0.0%	847	705	0

	SET50 Futures Long(Short) : สัปดาห์			สะสม Long(Short)		
	Long	Short	Net	2 วัน	2 สัปดาห์	QTD
สถาบัน	40,569	44,937	-4,368	-2,228	-6,994	-11,122
ต่างชาติ	96,911	75,451	21,460	17,702	33,557	24,133
รายย่อย	105,040	122,132	-17,092	-15,474	-26,563	-13,011

ที่มา : ฝ่ายวิจัย ASPS

## คาดการณ์ Spread ณ สิ้นเดือนจาก ASPS Model

	เป้าหมาย Spread ซีรียโกล - ซีรียโทล					
	S50J19	S50K19	S50M19	S50N19	S50Q19	S50U19
	ณ 29 เม.ย.62	ณ 30 พ.ค.62	ณ 27 มิ.ย.62	ณ 30 ก.ค.62	ณ 29 ส.ค.62	ณ 27 ก.ย.62
S50J19						
S50K19	-0.82					
S50M19	0.79	1.61				
S50N19	2.00	2.82	1.21			
S50Q19	-2.05	-1.23	-2.84	-4.07		
S50U19	-3.03	-2.21	-3.82	-5.06	-0.99	

\*สมมติฐานอัตราดอกเบี้ยนโยบายระหว่าง มิ.ย. - ก.ย. 62 เท่ากับ 1.75%

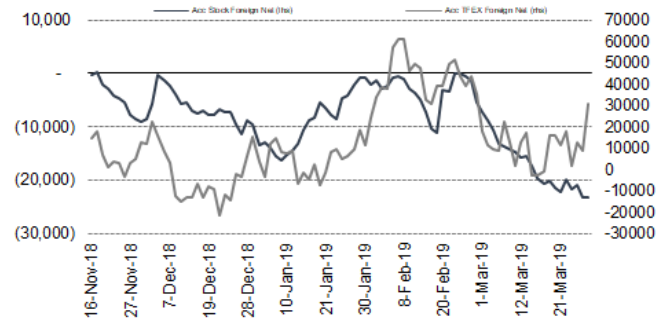
ที่มา : ฝ่ายวิจัย ASPS

## คำนวณกำไรขาดทุนของ SET50 Futures

ราคาปิด Futures	chg (จุด) เทียบกับ	นักลงทุนรายย่อย (ค่าธรรมเนียม 87.10 บาท/สัญญา/ข้าง)		
		กำไร (ขาดทุน)	ค่าธรรมเนียม+ VAT (บาท)	กำไร (ขาดทุน)สุทธิ
1,087.10	5.0	1,000	(186)	814
1,086.10	4.0	800	(186)	614
1,085.10	3.0	600	(186)	414
1,084.10	2.0	400	(186)	214
1,083.10	1.0	200	(186)	14
<b>1,082.10</b>	<b>0.0</b>	<b>0.0</b>	<b>(186)</b>	<b>(186)</b>
1,081.10	-1.0	(200)	(186)	(386)
1,080.10	-2.0	(400)	(186)	(586)
1,079.10	-3.0	(600)	(186)	(786)
1,078.10	-4.0	(800)	(186)	(986)
1,077.10	-5.0	(1,000)	(186)	(1,186)

ที่มา : ฝ่ายวิจัย ASPS

## ความสัมพันธ์สถานะของนักลงทุนต่างประเทศในตราสารหนี้ และ SET50 Futures



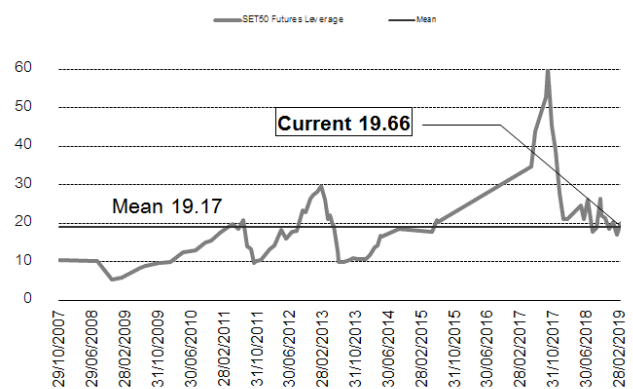
ที่มา : ฝ่ายวิจัย ASPS

## SET50 ที่ระดับค่า PER ต่างๆ

(เท่า)	ม.ค.62E	มี.ค.62E	มิ.ย.62E	ก.ค.62E	ส.ค.62E	ก.ย.62E	ธ.ค.62E
PER 12	863	876	895	902	908	915	934
PER 13	935	949	970	977	984	991	1,012
<b>PER 14</b>	<b>1,007</b>	<b>1,022</b>	<b>1,045</b>	<b>1,052</b>	<b>1,060</b>	<b>1,067</b>	<b>1,090</b>
<b>PER 15</b>	<b>1,079</b>	<b>1,095</b>	<b>1,119</b>	<b>1,127</b>	<b>1,135</b>	<b>1,144</b>	<b>1,168</b>
<b>PER 16</b>	<b>1,151</b>	<b>1,168</b>	<b>1,194</b>	<b>1,203</b>	<b>1,211</b>	<b>1,220</b>	<b>1,246</b>
PER 17	1,223	1,241	1,269	1,278	1,287	1,296	1,323
PER 18	1,295	1,314	1,343	1,353	1,363	1,372	1,401
PER 19	1,367	1,387	1,418	1,428	1,438	1,448	1,479

ที่มา : ฝ่ายวิจัย ASPS

## ระดับ Leverage ของ SET50 Futures



ที่มา : Thailand Clearing House, ฝ่ายวิจัย ASPS

## Single Stock Futures

### Long STECM19

งวด 4Q61 กำไรสุทธิ 638 ล้านบาท เพิ่มขึ้น 67%QoQ เป็นไตรมาสที่มีกำไรสูงสุดของปี มีรายได้ก่อสร้างที่สูงถึง 9,321 ล้านบาท (เพิ่มขึ้น 55%YoY) และทำ Gross margin ได้ที่ 7.56% ทำให้ปี 2561 STEC มีกำไรสุทธิ 1,616 ล้านบาท Turnaround จากปี 2560 ที่มีผลขาดทุนสุทธิ 611 ล้านบาท นอกจากนี้ยังมี Backlog ที่สูงถึง 1.03 แสนล้านบาท คาดว่าจะรับรู้รายได้ในปีนี้กว่า 3 หมื่นล้านบาท

ส่วนเทคนิค ล่าสุดเปิด Gap ขึ้นมาปิดเหนือแนวต้านระยะสั้น 23.20 บาท ขึ้นมา พร้อม Volume ที่สูงกว่าปกติ พร้อม MACD ตัดขึ้น Signal Line และพื้นที่เหนือแกนศูนย์ จึงคาดว่า Upside ระยะสั้นนั้นถูกเปิดขึ้นและจะเห็นการปรับตัวขึ้นต่อ โดยประเมินแนวต้านไว้ที่ 24.60 และ 25.25 บาท ตามลำดับ

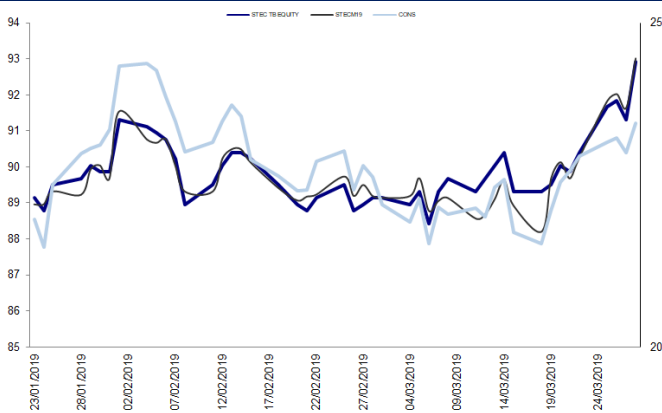
### กลยุทธ์การลงทุน

แนะนำรอ Long STECM19 ที่ 23.50 บาท เป้าทำกำไรที่ 25.00 บาท Cut Loss 0.50 บาทจากทุน

Future								Underlying			
Future	Settle Price	Basis	ASP Theory Price	Vol	OI	OI Change	Leverage	Upside	PER 62F	PBV 62F	EPS GROWTH 62F
STECM19	24.45	0.05	24.49	5010	5046	-1568	10.70	19.88%	21.23	3.11	8.43%

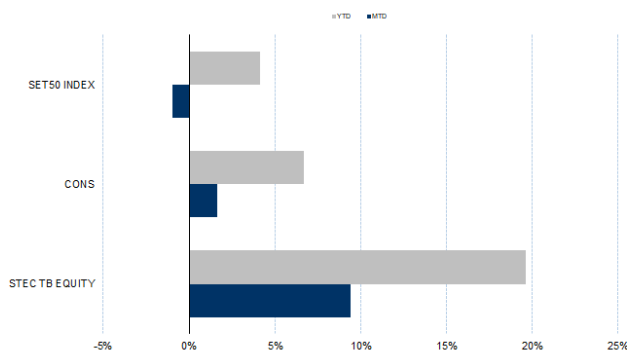
ที่มา : ฝ่ายวิจัย ASPS

### Historical Price



ที่มา : ฝ่ายวิจัย ASPS

### Historical Return



ที่มา : ฝ่ายวิจัย ASPS

### คำนวณกำไรขาดทุนของ Stock Futures

นำลงทุนรายย่อย					
ราคาปิด future	chg (จุด) เทียบกับราคา	กำไร (บาท)	ค่าธรรมเนียม +VAT (บาท)	กำไร (บาท)สุทธิ	
24.95	0.5	500	3.99	496	
24.85	0.4	400	3.99	396	
24.75	0.3	300	3.99	296	
24.65	0.2	200	3.99	196	
24.55	0.1	100	3.99	96	
<b>24.45</b>	<b>0.0</b>	<b>-</b>	<b>3.99</b>	<b>(4)</b>	
24.35	-0.1	(100)	3.99	(104)	
24.25	-0.2	(200)	3.99	(204)	
24.15	-0.3	(300)	3.99	(304)	
24.05	-0.4	(400)	3.99	(404)	
23.95	-0.5	(500)	3.99	(504)	

ที่มา : ฝ่ายวิจัย ASPS

### Technical Chart



ที่มา : ฝ่ายวิจัย ASPS

## Single Stock Futures

### Long BDMSM19

กำไรจากการดำเนินงานเติบโต 2% YoY อยู่ที่ 2,077 ล้านบาท ใกล้เคียงคาด ถึงแม้รายได้จะเติบโต 6% YoY แต่ในงวด 4Q61 มีค่าใช้จ่าย One Time 435 ล้านบาท จากการตั้งสำรองคดีความที่ยกเลิกโครงการรักษาพยาบาลตลอดชีพ ส่วนแนวโน้มปี 62 มีกำไรจากการขายหุ้น RAM สุทธิ 5.4 พันล้านบาท มากกว่าที่เคยประเมินไว้ และค่าใช้จ่ายทางด้านภาษี ทำให้งวด 1Q61 จะมีกำไรเพิ่มจากที่คาดเดิม 1.4 พันล้านบาท พร้อมกับปรับเพิ่มค่าใช้จ่ายพิเศษตาม พรบ. คุ้มครองแรงงานฉบับใหม่ จำนวน 592.1 ล้านบาท

ส่วนเทคนิค ราคากำลังอยู่ในจังหวะทดสอบแนวต้าน 24.60 บาท หากผ่านได้จะเป็นการเปิด Upside มองขึ้นทดสอบ High ก่อนหน้าบริเวณแนวต้าน 27.00 บาท

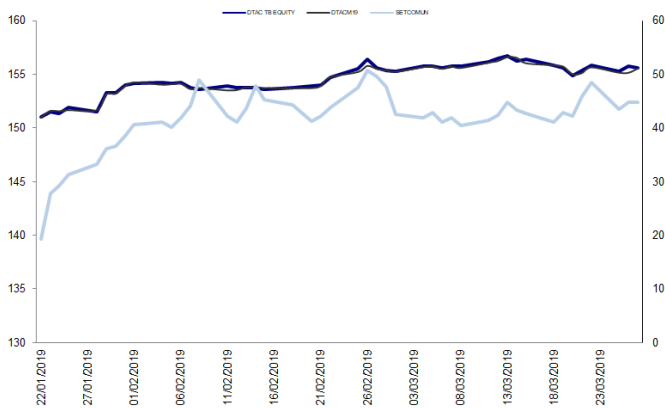
### กลยุทธ์การลงทุน

Follow Long BDMSM19 เมื่อผ่าน 24.70 บาท เป้าทำกำไร 26.00 บาท Cut 0.50 บาทจากทุน

Future								Underlying			
Future	Settle Price	Basis	ASP Theory Price	Vol	OI	OI Change	Leverage	Upside	PER 62F	PBV 62F	EPS GROWTH 62F
BDMSM19	24.67	0.07	24.69	734	2605	234	6.96	21.95%	23.62	4.52	76.72%

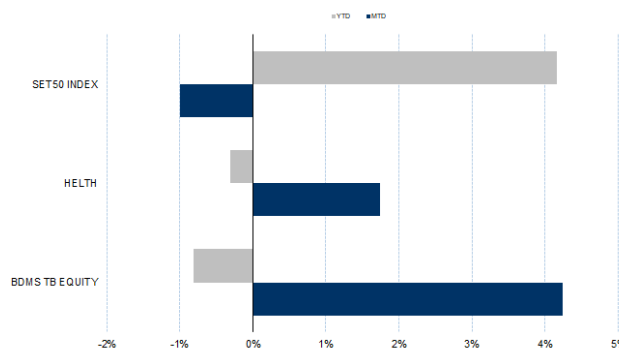
ที่มา : ฝ่ายวิจัย ASPs

### Historical Price



ที่มา : ฝ่ายวิจัย ASPs

### Historical Return



ที่มา : ฝ่ายวิจัย ASPs

### คำนวณกำไรขาดทุนของ Stock Futures

บัลลงทุนรายย่อย					
ราคาปิด future	chg (จุด) เทียบกับราคา	กำไร (ขาดทุน)	ค่าธรรมเนียม +VAT (บาท)	กำไร (ขาดทุน)สุทธิ	กำไร (ขาดทุน)สุทธิ
25.17	0.5	500	4.32	496	496
25.07	0.4	400	4.32	396	396
24.97	0.3	300	4.32	296	296
24.87	0.2	200	4.32	196	196
24.77	0.1	100	4.32	96	96
<b>24.67</b>	0.0	-	4.32	(4)	(4)
24.57	-0.1	(100)	4.32	(104)	(104)
24.47	-0.2	(200)	4.32	(204)	(204)
24.37	-0.3	(300)	4.32	(304)	(304)
24.27	-0.4	(400)	4.32	(404)	(404)
24.17	-0.5	(500)	4.32	(504)	(504)

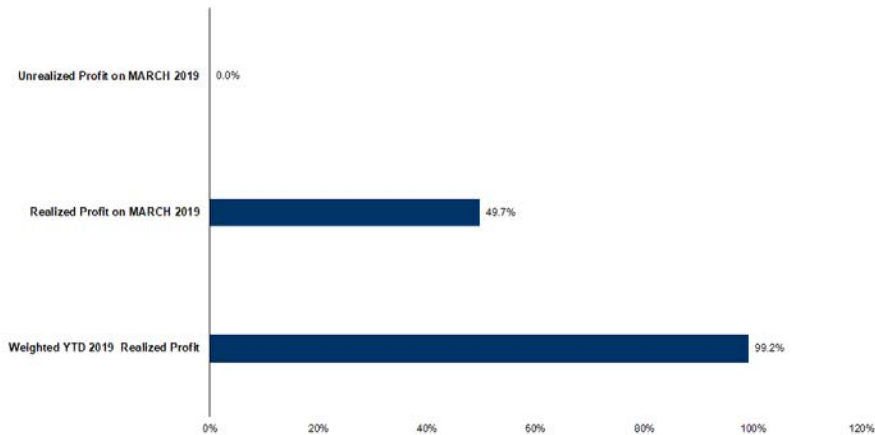
ที่มา : ฝ่ายวิจัย ASPs

### Technical Chart



ที่มา : ฝ่ายวิจัย ASPs

## Tracking Performance



หมายเหตุ: การคำนวณกำไรขาดทุนของอนุพันธ์จะอิงจากดัชนีในวันนับตั้งแต่วันเปิดบัญชีซื้อขายอนุพันธ์เป็นต้นไป

ที่มา : ฝ่ายวิจัย ASPS

## Top 20 Most Active Volume

Top 20 Most Active Volume

No.	Future	Settle Price	Basis	ASP Theory Price	Vol	OI	OI Change	Leverage	Resistance	Support
1	JASM19	5.67	-0.08	5.77	15925	206187	10901	15.13	5.69	5.53
2	TRUEM19	4.77	0.03	4.76	6300	92454	2235	9.60	4.83	4.73
3	WHAM19	4.18	-0.04	4.24	5525	30154	1309	11.11	4.20	4.13
4	IRPCM19	5.77	0.02	5.77	5032	24148	4001	10.09	5.77	5.71
5	STECM19	24.45	0.05	24.49	5010	5046	-1568	10.70	2447.00	21.26
6	TPIPLM19	2.03	0.01	2.03	4636	37250	4525	7.59	2.04	2.00
7	BLANDM19	1.58	0.03	1.56	3362	171896	242	10.20	1.62	1.58
8	CHGM19	1.88	-0.02	1.91	3085	14166	-2009	7.14	1.88	1.81
9	TBM19	2.02	-0.02	2.05	3002	74264	1983	10.74	2.12	1.98
10	ITDM19	2.17	-0.01	2.19	2827	24432	1443	8.20	2.25	2.16
11	VGIM19	8.70	-0.10	8.83	2600	1824	-542	11.58	8.74	7.32
12	AMATAM19	20.90	0.00	20.98	2424	9634	1623	8.46	20.96	20.70
13	CBGM19	54.41	-0.09	54.70	1935	11941	457	5.88	56.41	53.32
14	AAVM19	4.02	-0.06	4.10	1810	11004	810	9.76	4.16	3.94
15	TOPM19	70.59	0.59	70.26	1778	3727	1680	8.99	70.59	68.56
16	KBANKM19	187.40	-0.60	188.70	1769	3125	1228	15.46	189.76	184.84
17	PTTEPM19	125.50	0.00	125.97	1739	3218	1507	7.49	125.99	118.86
18	STPIM19	6.07	0.02	6.07	1513	1553	12	4.82	6.08	4.12
19	UNIQM19	9.77	-0.03	9.84	1404	2133	1404	8.32	9.91	9.62
20	AOTM19	68.44	0.69	68.00	1398	11617	685	14.26	68.45	66.98

ที่มา : ฝ่ายวิจัย ASPS

## Gold Futures

ราคาทองคำตลาดสหรัฐเมื่อคืนปรับตัวลดลงอย่างรุนแรงกว่า 19.3 เหรียญฯ ปิดที่ 1,290.1 เหรียญฯ โดยได้รับแรงกดดันจากการแข็งค่าขึ้นของสกุลเงินดอลลาร์เมื่อเทียบกับสกุลเงินหลักอื่นๆ ท่ามกลางความคาดหวังเชิงบวกต่อการเจรจาการค้าระหว่างสหรัฐกับจีนในสัปดาห์นี้ ประกอบกับการอ่อนค่าลงของเงินปอนด์จากความไม่แน่นอนเกี่ยวกับการแยกตัวของอังกฤษออกจากสหภาพยุโรป และการคาดการณ์ว่าธนาคารกลางยุโรปจะคงอัตราดอกเบี้ยในระดับต่ำนานขึ้น ส่งผลให้ Dollar Index เมื่อคืนปรับตัวเพิ่มขึ้นกว่า 0.33% มาอยู่ที่ 97.1 นอกจากนี้การปรับตัวเพิ่มขึ้นของดัชนีดาวโจนส์ ยังทำให้ความน่าสนใจของทองคำในฐานะสินทรัพย์ปลอดภัยลดลง

### กลยุทธ์การลงทุน

ราคา GFJ19 เมื่อคืนปรับตัวลดลง 190 บาท มาปิดที่ 19,610 บาท เทียบเท่า 1,294 เหรียญฯ สูงกว่าราคาทองคำ Spot ที่เคลื่อนไหวบริเวณ 1,290-1,292 เหรียญฯ คาด GFJ19 วันนี้น่าจะอยู่ในกรอบ 19,500-19,700 บาท ความน่าสนใจในฐานะสินทรัพย์ปลอดภัยของทองคำที่ลดลง ฝ่ายวิจัยแนะนำให้เปิด Short โดยนำกลยุทธ์ที่เปิดสถานะ Short GFJ19 ต้นทุนเฉลี่ย 19,880 บาท ปัจจุบันกำไร 270 บาท/บาททองคำ แนะนำให้ถือสถานะต่อไป โดยปรับเป้าหมายทำกำไรไปที่ 1,280 เหรียญฯ เทียบเท่า 19,400 บาท และกำหนดจุด Stop Profit ที่ 19,700 บาท (1,300 \$) เพื่อล็อกกำไรขั้นต่ำ 180 บาท หากราคาทองคำเคลื่อนไหวผิดจากคาดหมาย

### เทคนิควิเคราะห์ Gold Spot



ที่มา : ฝ่ายวิจัย ASPS

**GOLD Technical:** ราคาทองคำหลุดแนวรับ Uptrend Line ระยะสั้นลงมา ปิดเป็นแท่งเทียนแดงยาว สะท้อนแรงขายเข้ากดดัน โดยมีสัญญาณลบจาก MACD ที่ตัด Signal Line ลงมาและกลับมาเคลื่อนไหวที่ภายใต้แกนศูนย์ รวมถึง Stochastic %K ตัดลง %D โดยสรุปจึงคาดว่าภาพรวมกลับมาเสี่ยงต่อการปรับฐานอีกครั้ง โดยประเมินกรอบการเคลื่อนไหวไว้ที่ \$1280 - \$1300

### Gold Futures

FUTURES	Last	Chg	%Chg	Vol.	OI	OI Chg
GFJ19	19,610	-190	-0.96	372	1,268	46
GFM19	19,680	-180	-0.91	76	373	-6
GFQ19	19,770	-180	-0.90	42	82	16

### Mini Gold Futures

FUTURES	Last	Chg	%Chg	Vol.	OI	OI Chg
GF10J19	19,610	-190	-0.96	10,284	15,103	124
GF10M19	19,690	-180	-0.91	3,484	8,942	438
GF10Q19	19,750	-180	-0.90	895	4,321	-97

หมายเหตุ : ราคาปิดของ Gold Futures (Night Session)

Settle ณ เวลา 22.00 น. และปริมาณการซื้อขายเกิดขึ้นในช่วงเวลา 19.30-22.30 น.

ที่มา : ฝ่ายวิจัย ASPS

## ASPS Gold Valuation Matrix (เหรียญฯ/ทรอยออนซ์)

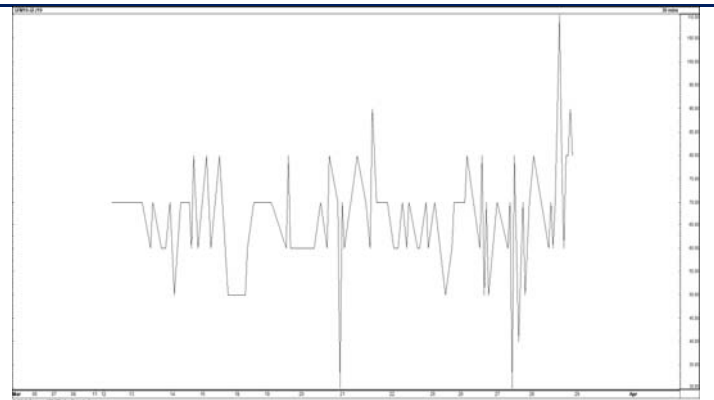
Nymex ( USD/Barrel )	← ลอนดา				Dollar Index				→ แฉิงค่า			
	91	92	93	94	95	96	97	98	99	100	101	
48	1,378	1,341	1,305	1,269	1,232	1,196	1,160	1,123	1,087	1,051	1,014	
51	1,375	1,338	1,302	1,266	1,229	1,193	1,157	1,120	1,084	1,048	1,011	
54	1,372	1,336	1,299	1,263	1,227	1,190	1,154	1,117	1,081	1,045	1,008	
57	1,369	1,333	1,296	1,260	1,224	1,187	1,151	1,115	1,078	1,042	1,006	
60	1,366	1,330	1,293	1,257	1,221	1,184	1,148	1,112	1,075	1,039	1,003	
63	1,363	1,327	1,291	1,254	1,218	1,182	1,145	1,109	1,072	1,036	1,000	
66	1,360	1,324	1,288	1,251	1,215	1,179	1,142	1,106	1,070	1,033	997	
69	1,357	1,321	1,285	1,248	1,212	1,176	1,139	1,103	1,067	1,030	994	
72	1,355	1,318	1,282	1,246	1,209	1,173	1,137	1,100	1,064	1,027	991	
75	1,352	1,315	1,279	1,243	1,206	1,170	1,134	1,097	1,061	1,025	988	
78	1,349	1,312	1,276	1,240	1,203	1,167	1,131	1,094	1,058	1,022	985	
81	1,346	1,310	1,273	1,237	1,201	1,164	1,128	1,092	1,055	1,019	982	

## การแปลงราคาทองคำให้เป็นบาท

GOLD Londin AM ( USD/Ounce )	FX ( บาท/ USD )				
	31.00	31.25	31.50	31.75	32.00
1,220	17,977	18,122	18,267	18,412	18,557
1,240	18,272	18,419	18,566	18,714	18,861
1,260	18,566	18,716	18,866	19,016	19,165
1,280	18,861	19,013	19,165	19,317	19,469
1,300	19,156	19,310	19,465	19,619	19,774
1,320	19,450	19,607	19,764	19,921	20,078
1,340	19,745	19,904	20,064	20,223	20,382
1,360	20,040	20,201	20,363	20,525	20,686
1,380	20,335	20,499	20,663	20,827	20,991

ที่มา : ฝ่ายวิจัย ASPS

## Spread ระหว่าง GFM19 – GFJ19



ที่มา : ฝ่ายวิจัย ASPS

## คำนวณกำไรขาดทุนของ Gold Futures

นักลงทุนรายย่อย				
(ค่าธรรมเนียม 490.10 บาท/สัญญา/ข้าง)				
ราคาปิด future	เปลี่ยนแปลง	กำไร (ขาดทุน)	ค่าธรรมเนียม+ VAT (บาท)	กำไร (ขาดทุน)สุทธิ
19,860.00	250.0	12,500	(1,049)	11,451
19,810.00	200.0	10,000	(1,049)	8,951
19,760.00	150.0	7,500	(1,049)	6,451
19,710.00	100.0	5,000	(1,049)	3,951
19,660.00	50.0	2,500	(1,049)	1,451
<b>19,610.00</b>	<b>0.0</b>	<b>-</b>	<b>(1,049)</b>	<b>(1,049)</b>
19,560.00	-50.0	(2,500)	(1,049)	(3,549)
19,510.00	-100.0	(5,000)	(1,049)	(6,049)
19,460.00	-150.0	(7,500)	(1,049)	(8,549)
19,410.00	-200.0	(10,000)	(1,049)	(11,049)
19,360.00	-250.0	(12,500)	(1,049)	(13,549)

ที่มา : ฝ่ายวิจัย ASPS

## คำนวณกำไรขาดทุนของ Mini Gold Futures

นักลงทุนรายย่อย				
(ค่าธรรมเนียม 98.10 บาท/สัญญา/ข้าง)				
ราคาปิด future	เปลี่ยนแปลง	กำไร (ขาดทุน)	ค่าธรรมเนียม+ VAT (บาท)	กำไร (ขาดทุน)สุทธิ
19,860.00	250.0	2,500	(210)	2,290
19,810.00	200.0	2,000	(210)	1,790
19,760.00	150.0	1,500	(210)	1,290
19,710.00	100.0	1,000	(210)	790
19,660.00	50.0	500	(210)	290
<b>19,610.00</b>	<b>0.0</b>	<b>-</b>	<b>(210)</b>	<b>(210)</b>
19,560.00	-50.0	(500)	(210)	(710)
19,510.00	-100.0	(1,000)	(210)	(1,210)
19,460.00	-150.0	(1,500)	(210)	(1,710)
19,410.00	-200.0	(2,000)	(210)	(2,210)
19,360.00	-250.0	(2,500)	(210)	(2,710)

ที่มา : ฝ่ายวิจัย ASPS