

กลยุทธ์การลงทุนอนุพันธ์

SET50 Futures:

SET50 มีแรงหนุนจาก Sentiment ตลาดหุ้นต่างประเทศ แต่การที่ยังไม่เห็นสัญญาณไหลเข้า Fund Flow ทำให้ upside จำกัด Trading S50M19 ในกรอบ 1080 – 1095 จุด และให้เปิด Short ที่กรอบบน

SET50 Option:

นักลงทุนเปิด Long S50M19P1125 ได้ที่ 40.60 จุด ปัจจุบันมีกำไร 7.40 จุด แนะนำถือ เป้าทำกำไรที่ 58 จุด (SET50=1085) แต่ให้ Stop Profit ที่ 45.60 จุด เพื่อ Lock กำไรขั้นต่ำ 5 จุด

Single Stock Futures:

แนะนำให้รอ Long STECM19 ที่ 24 บาท เป้าทำกำไรที่ 25.50 บาท และ Cut Loss 0.50 บาทจากทุน ราคาหุ้นมีแรงหนุนทั้งปัจจัยพื้นฐานที่แข็งแกร่งและกระแสบวกทางการเมือง

สถานะ Long BDMSM19 ทุน 24.72 บาท ปัจจุบันมีกำไร 13.87% แนะนำถือ เป้าหมายทำกำไรที่ 26 บาท แต่ให้ตั้ง Stop Profit ที่ทุนเพื่อปิดโอกาสขาดทุน ทั้งนี้ราคาทำกำไร 1Q62 โดดเด่น

Gold Futures:

สถานะ Short GFJ19 ทุน 19880 บาท ปิดรับกำไร 280 – 370 บาท/บาททองคำ แนะนำ Trading GFJ19 ในกรอบ 19280 – 19580 บาท (1280 – 1300\$) และให้เปิด Long ที่กรอบล่าง

สถานะของนักลงทุน

	All Futures Long(Short) Position : Contract			Accumulated Long(Short)		
	Long	Short	Net	2 Days	1 Weeks	1 Months
Institution	73,762	79,694	-5,932	-17,809	22,981	13,914
Foreign	61,892	48,778	13,114	-6,691	12,741	-18,254
Retail	117,661	124,843	-7,182	24,500	-35,722	4,340

	SET50 Futures Long(Short) Position : Contract			Accumulated Long(Short)		
	Long	Short	Net	2 Days	1 Weeks	1 Months
Institution	21,807	19,668	2,139	3,382	-3,408	1,315
Foreign	42,507	36,701	5,806	1,288	30,037	20,602
Retail	51,568	59,513	-7,945	-4,670	-26,629	-21,917

	Single Stock Futures Long(Short) Position : Contract			Accumulated Long(Short)		
	Long	Short	Net	2 Days	1 Weeks	1 Months
Institution	39,381	47,229	-7,848	-19,085	27,787	7,931
Foreign	10,646	5,908	4,738	5,082	-880	-30,857
Retail	50,354	47,244	3,110	14,003	-26,907	22,926

	Metal Futures Long(Short) Position : Contract			Accumulated Long(Short)		
	Long	Short	Net	2 Days	1 Weeks	1 Months
Institution	11,634	10,572	1,062	-377	-2,058	3,317
Foreign	8,684	6,159	2,525	-13,133	-16,526	-12,771
Retail	13,923	17,510	-3,587	13,510	18,584	9,454

	Call Option Long(Short) Position : Contract			Accumulated Long(Short)		
	Long	Short	Net	2 Days	1 Weeks	1 Months
Institution	408	1,250	-842	-861	-329	-1,723
Foreign	1,001	6	995	1,146	1,305	3,417
Retail	2,642	2,795	-153	-285	-976	-1,691

	Put Option Long(Short) Position : Contract			Accumulated Long(Short)		
	Long	Short	Net	2 Days	1 Weeks	1 Months
Institution	401	1,128	-727	-443	-780	-2,165
Foreign	1,004	3	1,001	1,553	1,816	2,490
Retail	1,694	1,971	-277	-1,159	-1,138	-408

ที่มา : ฝ่ายวิจัย ASPS

ข้อมูลในเอกสารฉบับนี้ รวบรวมมาจากแหล่งข้อมูลที่น่าเชื่อถือ อย่างไรก็ตาม บริษัทหลักทรัพย์ เอเชีย พลัส จำกัด ไม่สามารถที่จะยืนยันหรือรับรองความถูกต้องของข้อมูลเหล่านี้ได้ ไม่ว่าประการใดๆ บทวิเคราะห์ในเอกสารนี้ จัดทำขึ้นโดยอ้างอิงถึงหลักเกณฑ์ทางวิชาการเกี่ยวกับหลักการวิเคราะห์ และมีได้เป็นการชี้แนะ หรือเสนอแนะให้ซื้อหรือขายหลักทรัพย์ใดๆ การตัดสินใจซื้อหรือขายหลักทรัพย์ใดๆ ของผู้อ่าน ไม่ว่าจะเกิดจากการอ่านบทความในเอกสารนี้หรือไม่ก็ตาม ล้วนเป็นผลจากการใช้วิจารณญาณของผู้อ่าน โดยไม่มีส่วนเกี่ยวข้องกับหรือพันธะผูกพันใดๆ กับ บริษัทหลักทรัพย์ เอเชีย พลัส จำกัด ไม่ว่ากรณีใด

วันอังคารที่ 2 เมษายน พ.ศ. 2562

SET50 Index Futures / Option	P. 2
Single Stock Futures	P. 4
Gold Futures	P. 7

เพิ่มช่องทางติดตามคำแนะนำกลยุทธ์การซื้อขายระหว่างวันผ่านช่องทาง Line Asia Plus Group ได้ที่: <http://bit.ly/Asiaplusgroup>

Derivatives Team	เลขทะเบียนนักวิเคราะห์
เกศศักดิ์ ควีรัส-สสมุ	004132
อุษณีย์ สิวรัตน์	017928
ประสิทธิ์ รัตนกิจนุส, CISA, CFA	025917
นवलพรรณ น้อยธนะกุล	019994
เชาณรัชย์ พันทรนาคกิจ	064045
จรรยาธรณ์ จังจิรานนท์	ผู้ช่วยนักวิเคราะห์

SET50 Overview

การรายงาน PMI ภาคการผลิตของสหรัฐอเมริกาและจีนเดือน มี.ค. ที่พลิกกลับมาขยายตัวมากกว่าที่ตลาดคาดการณ์ ผนวกกับความกังวลต่อเศรษฐกิจโลกเข้าสู่ถดถอยหนุนให้สินทรัพย์เสี่ยงทั่วโลกวันนี้ปรับขึ้นแรง เช่น ตลาดหุ้นจีน +2.58% ตลาดหุ้นสหรัฐฯ +1.27% และราคาน้ำมันดิบ 2.2% ภาวะ Risk on ข้างต้นคาดว่าจะเป็ Sentiment บวกหนุนต่อทิศทางการตลาดหุ้นบ้านเราในวันนี้ แต่อย่างไรก็ตามความไม่แน่นอนจากปัจจัยการเมืองในประเทศที่ยังขาดความชัดเจนต่อการจัดตั้งรัฐบาลใหม่ ภายหลังจากการเลือกตั้งยังเป็นปัจจัยที่จำกัดต่อการไหลเข้าของ Fund Flow (สะท้อนจากพฤติกรรมของนักลงทุนต่างชาติภายหลังวันเลือกตั้ง 24 มี.ค. 62 ที่ยังมีลักษณะซื้อสลับขาย ทั้งในตลาดหุ้นและตลาด Futures) ภายได้สถานการณ์ดังกล่าวคาดว่าจะทำให้ SET50 Index แกว่งขึ้นได้จำกัด โดยประเมินกรอบการเคลื่อนไหววันนี้ที่ 1090-1105 จุด

Direction Trading: แนะนำ Trading S50M19 ในกรอบ 1080 – 1095 จุด และให้เปิด Short ที่กรอบบน

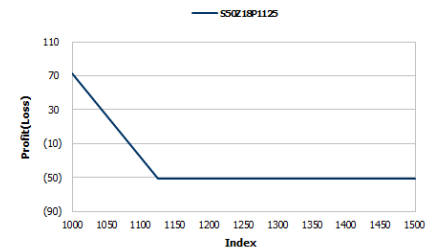
Basis Trading: Basis ของ S50M19 - SET 50 เท่ากับ -6.78 จุด สูงกว่าค่าทฤษฎีควรวอยู่ที่ -9.96 จุด ทำให้การเปิดสถานะ Long ไม่ได้เปรียบ

Spread Trading: ค่าการันตี Spread ระหว่าง S50U19 ลบด้วย S50M19 ณ วันที่ 27 มิ.ย. 2562 จะเท่ากับ -3.82 จุด โดยปัจจุบัน Spread อยู่ที่ -3.40 จุด ยังไม่กว้างมากพอที่จะเปิดสถานะ

SET50 Index Option

Direction Trading : นักลงทุนเปิด Long S50M19P1125 ได้ที่ 40.60 จุด ปัจจุบันมีกำไร 7.40 จุด แนะนำถือ เป้าทำกำไรที่ 58 จุด (SET50=1085) แต่ให้ Stop Profit ที่ 45.60 จุด เพื่อ Lock กำไรขั้นต่ำ 5 จุด

	SET50	S50M19	S50U19
แนวรับ	1090	1080	1075
แนวต้าน	1105	1095	1090



หมายเหตุ : ตัวคูณดัชนีเท่ากับ 200 บาท ต่อ 1 จุดของดัชนี

	Last	1Yr Hist. Volatility	2Week Hist. Volatility
SET50 Index	1095.08	13.3498	11.3710

Call Option

	Premium	Chg	Break Even	Intrinsic Value	Time Value	All-in-Premium	Theory Price	Volume	Open Interest	Implied Volatility	Delta	Effective Gearing	Time Decay
S50M19C1175	3.00	0.30	> 1178	0.00	3.00	0.08	2.49	504	2019	12.24	0.10	36.20	0.08
S50M19C1150	5.90	0.30	> 1155.9	0.00	5.90	0.06	5.37	678	3127	12.02	0.17	31.99	0.06
S50M19C1125	10.40	0.10	> 1135.4	0.00	10.40	0.04	10.54	869	2638	11.60	0.28	29.09	0.04
S50M19C1100	18.90	1.70	> 1118.9	0.00	18.90	0.02	18.91	1874	5032	11.54	0.42	24.35	0.02
S50M19C1075	30.80	1.80	> 1105.8	20.08	10.72	0.01	31.15	65	1137	10.96	0.60	21.35	0.01

Put Option

	Premium	Chg	Break Even	Intrinsic Value	Time Value	All-in-Premium	Theory Price	Volume	Open Interest	Implied Volatility	Delta	Effective Gearing	Time Decay
S50M19P1175	84.10	-4.60	< 1090.9	79.92	4.18	0.00	89.27	0	22	9.14	-0.95	-13.22	0.00
S50M19P1150	68.00	0.50	< 1082	54.92	13.08	-0.01	67.25	11	105	12.26	-0.81	-13.62	-0.01
S50M19P1125	48.00	-3.90	< 1077	29.92	18.08	-0.02	47.52	54	260	12.07	-0.69	-16.26	-0.02
S50M19P1100	30.40	-2.60	< 1069.6	4.92	25.48	-0.02	30.99	177	1234	11.49	-0.56	-20.17	-0.02
S50M19P1075	18.10	-2.10	< 1056.9	0.00	18.10	-0.03	18.33	1638	3230	11.13	-0.41	-24.12	-0.03

ที่มา : ฝ่ายวิจัย ASPS

ภาพรวมการซื้อขาย SET50 Index

UNDERLYING	Close	Chg	%Chg	สรุปการซื้อขาย
SET50	1095.08	4.1	0.4%	01/04/2019

Symbol	Settle	Chg	%Chg	Vol.	OI	OI Chg
S50J19	1090.60	4.1	0.4%	14	250	-4
S50K19	1092.90	5.2	0.5%	4	327	-3
S50M19	1088.30	4.9	0.5%	108,441	258,511	6,364
S50U19	1084.90	4.7	0.4%	6,337	15,750	38
S50Z19	1084.00	4.6	0.4%	834	4,945	50
S50H20	1081.00	5.2	0.5%	252	900	36

SET50 Futures Long(Short) : สัญญา	สัญญา			สะสม Long(Short)		
	Long	Short	Net	2 วัน	2 สัปดาห์	QTD
สถาบัน	21,807	19,668	2,139	3,382	-7,527	2,139
ต่างชาติ	42,507	36,701	5,806	1,288	32,933	5,806
รายย่อย	51,568	59,513	-7,945	-4,670	-25,406	-7,945

ที่มา : ฝ่ายวิจัย ASPS

คาดการณ์ Spread ณ สิ้นเดือนจาก ASPS Model

	เป้าหมาย Spread ซีรียโกล - ซีรียโท					
	S50J19	S50K19	S50M19	S50N19	S50Q19	S50U19
ณ 29 เม.ย.62						
ณ 30 พ.ค.62						
ณ 27 มิ.ย.62						
ณ 30 ก.ค.62						
ณ 29 ส.ค.62						
ณ 27 ก.ย.62						
S50J19						
S50K19	-0.82					
S50M19	0.79	1.61				
S50N19	2.00	2.82	1.21			
S50Q19	-2.05	-1.23	-2.84	-4.07		
S50U19	-3.03	-2.21	-3.82	-5.06	-0.99	

* สมมติฐานอัตราดอกเบี้ยนโยบายระหว่าง มิ.ย. - ก.ย. 62 เท่ากับ 1.75%

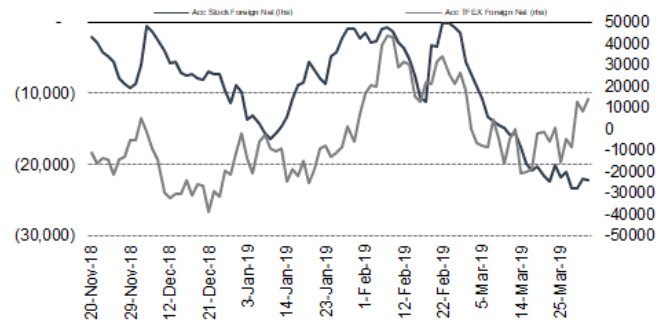
ที่มา : ฝ่ายวิจัย ASPS

คำนวณกำไรขาดทุนของ SET50 Futures

นักลงทุนรายย่อย					
(ค่าธรรมเนียม 87.10 บาท/สัญญา/ข้าง)					
ราคาปิด Futures	chg (จุด) เทียบกับ	กำไร (ขาดทุน)	ค่าธรรมเนียม+ VAT (บาท)	กำไร (ขาดทุน)สุทธิ	
1,093.30	5.0	1,000	(186)	814	
1,092.30	4.0	800	(186)	614	
1,091.30	3.0	600	(186)	414	
1,090.30	2.0	400	(186)	214	
1,089.30	1.0	200	(186)	14	
1,088.30	0.0	0.0	(186)	(186)	
1,087.30	-1.0	(200)	(186)	(386)	
1,086.30	-2.0	(400)	(186)	(586)	
1,085.30	-3.0	(600)	(186)	(786)	
1,084.30	-4.0	(800)	(186)	(986)	
1,083.30	-5.0	(1,000)	(186)	(1,186)	

ที่มา : ฝ่ายวิจัย ASPS

ความสัมพันธ์สถานะของนักลงทุนต่างประเทศในตราสารหนี้ และ SET50 Futures



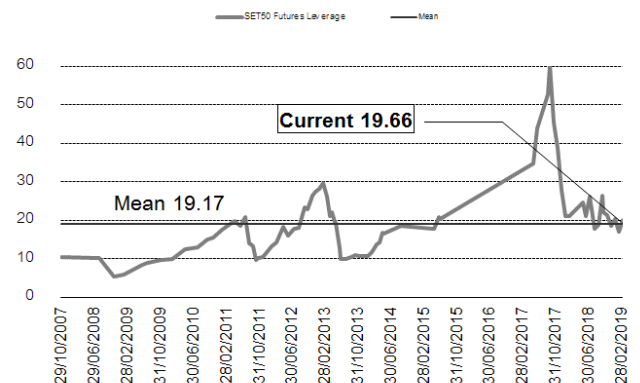
ที่มา : ฝ่ายวิจัย ASPS

SET50 ที่ระดับค่า PER ต่างๆ

(เท่า)	ม.ค.62E	มี.ค.62E	มิ.ย.62E	ก.ค.62E	ส.ค.62E	ก.ย.62E	ธ.ค.62E
PER 12	863	876	895	902	908	915	934
PER 13	935	949	970	977	984	991	1,012
PER 14	1,007	1,022	1,045	1,052	1,060	1,067	1,090
PER 15	1,079	1,095	1,119	1,127	1,135	1,144	1,168
PER 16	1,151	1,168	1,194	1,203	1,211	1,220	1,246
PER 17	1,223	1,241	1,269	1,278	1,287	1,296	1,323
PER 18	1,295	1,314	1,343	1,353	1,363	1,372	1,401
PER 19	1,367	1,387	1,418	1,428	1,438	1,448	1,479

ที่มา : ฝ่ายวิจัย ASPS

ระดับ Leverage ของ SET50 Futures



ที่มา : Thailand Clearing House, ฝ่ายวิจัย ASPS

Single Stock Futures

Long STECM19

งวด 4Q61 กำไรสุทธิ 638 ล้านบาท เพิ่มขึ้น 67%QoQ เป็นไตรมาสที่มีกำไรสูงสุดของปี มีรายได้ก่อสร้างที่สูงถึง 9,321 ล้านบาท (เพิ่มขึ้น 55%YoY) และทำ Gross margin ได้ที่ 7.56% ทำให้ปี 2561 STECM มีกำไรสุทธิ 1,616 ล้านบาท Turnaround จากปี 2560 ที่มีผลขาดทุนสุทธิ 611 ล้านบาท นอกจากนี้ยังมี Backlog ที่สูงถึง 1.03 แสนล้านบาท คาดว่าจะรับรู้รายได้ในปีนี้กว่า 3 หมื่นล้านบาท

ส่วนเทคนิค ล่าสุดเปิด Gap ขึ้นมาปิดเหนือแนวต้านระยะสั้น 23.20 บาท ขึ้นมา พร้อม Volume ที่สูงกว่าปกติ พร้อม MACD ตัดขึ้น Signal Line และพื้นที่เหนือแกนศูนย์ จึงคาดว่า Upside ระยะสั้นนั้นถูกเปิดขึ้นและจะเห็นการปรับตัวขึ้นต่อ โดยประเมินแนวต้านไว้ที่ 24.60 และ 25.25 บาท ตามลำดับ

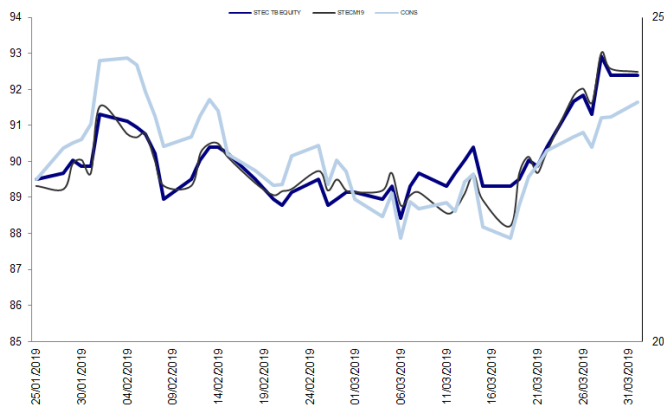
กลยุทธ์การลงทุน

แนะนำรอ Long STECM19 ที่ 23.50 บาท เป้าทำกำไรที่ 25.00 บาท Cut Loss 0.50 บาทจากทุน

Future								Underlying			
Future	Settle Price	Basis	ASP Theory Price	Vol	OI	OI Change	Leverage	Upside	PER 62F	PBV 62F	EPS GROWTH 62F
STECM19	24.16	0.06	24.19	1181	6394	126	10.57	21.37%	20.96	3.08	8.43%

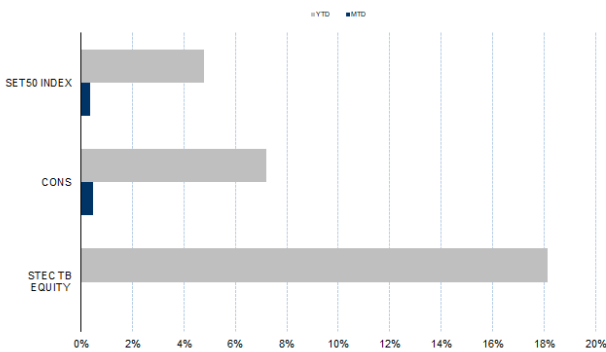
ที่มา : ฝ่ายวิจัย ASPS

Historical Price



ที่มา : ฝ่ายวิจัย ASPS

Historical Return



ที่มา : ฝ่ายวิจัย ASPS

คำนวณกำไรขาดทุนของ Stock Futures

ราคาปิด future	น้กลงทุนรายย่อย				
	chg (จุด) เทียบกับราคา	กำไร (บาท)	ค่าธรรมเนียม +VAT (บาท)	กำไร (บาท)สุทธิ	
24.66	0.5	500	3.99	496	
24.56	0.4	400	3.99	396	
24.46	0.3	300	3.99	296	
24.36	0.2	200	3.99	196	
24.26	0.1	100	3.99	96	
24.16	0.0	-	3.99	(4)	
24.06	-0.1	(100)	3.99	(104)	
23.96	-0.2	(200)	3.99	(204)	
23.86	-0.3	(300)	3.99	(304)	
23.76	-0.4	(400)	3.99	(404)	
23.66	-0.5	(500)	3.99	(504)	

ที่มา : ฝ่ายวิจัย ASPS

Technical Chart



ที่มา : ฝ่ายวิจัย ASPS

Single Stock Futures

Long BDMSM19

กำไรจากการดำเนินงานเติบโต 2% YoY อยู่ที่ 2,077 ล้านบาท ใกล้เคียงคาด ถึงแม้รายได้จะเติบโต 6% YoY แต่ในงวด 4Q61 มีค่าใช้จ่าย One Time 435 ล้านบาท จากการตั้งสำรองคดีความที่ยกเลิกโครงการรักษาพยาบาลตลอดชีพ ส่วนแนวโน้มปี 62 มีกำไรจากการขายหุ้น RAM สุทธิ 5.4 พันล้านบาท มากกว่าที่เคยประเมินไว้ และค่าใช้จ่ายทางด้านภาษี ทำให้งวด 1Q61 จะมีกำไรเพิ่มจากที่คาดเดิม 1.4 พันล้านบาท พร้อมกับปรับเพิ่มค่าใช้จ่ายพิเศษตาม พรบ. คุ้มครองแรงงานฉบับใหม่ จำนวน 592.1 ล้านบาท

ส่วนเทคนิค ราคากำลังอยู่ในจังหวะทดสอบแนวต้าน 24.60 บาท หากผ่านได้จะเป็นการเปิด Upside มองขึ้นทดสอบ High ก่อนหน้าบริเวณแนวต้าน 27.00 บาท

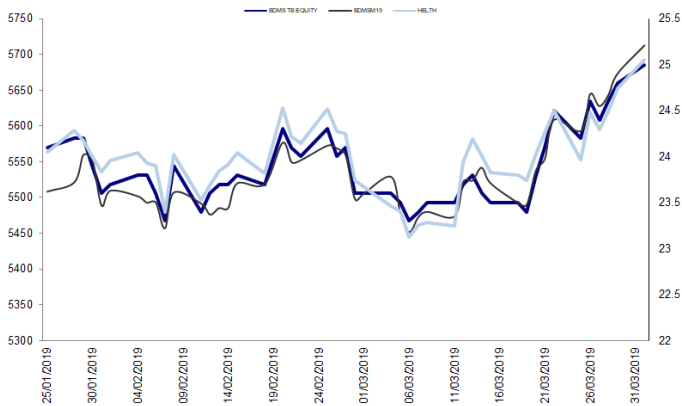
กลยุทธ์การลงทุน

แนะนำถือสถานะ Long BDMSM19 ทุน 24.72 บาท เป้าทำกำไร 26.00 บาท Stop Profit ที่ทุน

Future								Underlying			
Future	Settle Price	Basis	ASP Theory Price	Vol	OI	OI Change	Leverage	Upside	PER 62F	PBV 62F	EPS GROWTH 62F
BDMSM19	25.21	0.21	25.09	809	1783	-399	7.07	20.00%	24.00	4.60	76.72%

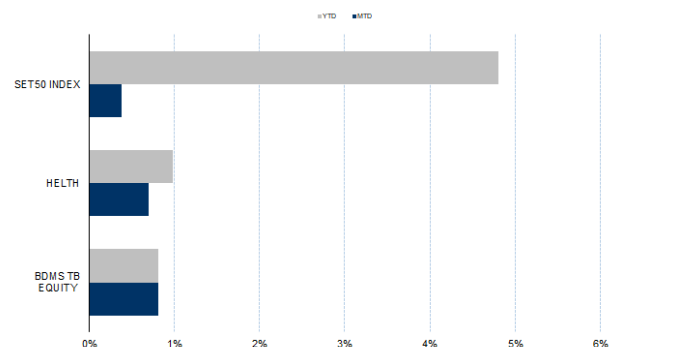
ที่มา : ฝ่ายวิจัย ASPS

Historical Price



ที่มา : ฝ่ายวิจัย ASPS

Historical Return



ที่มา : ฝ่ายวิจัย ASPS

คำนวณกำไรขาดทุนของ Stock Futures

บิลลงทุนรายย่อย					
ราคาปิด future	chg (จุด) เทียบกับราคา	กำไร (ขาดทุน)	ค่าธรรมเนียม +VAT (บาท)	กำไร (ขาดทุน)สุทธิ	
25.71	0.5	500	4.32	496	
25.61	0.4	400	4.32	396	
25.51	0.3	300	4.32	296	
25.41	0.2	200	4.32	196	
25.31	0.1	100	4.32	96	
25.21	0.0	-	4.32	(4)	
25.11	-0.1	(100)	4.32	(104)	
25.01	-0.2	(200)	4.32	(204)	
24.91	-0.3	(300)	4.32	(304)	
24.81	-0.4	(400)	4.32	(404)	
24.71	-0.5	(500)	4.32	(504)	

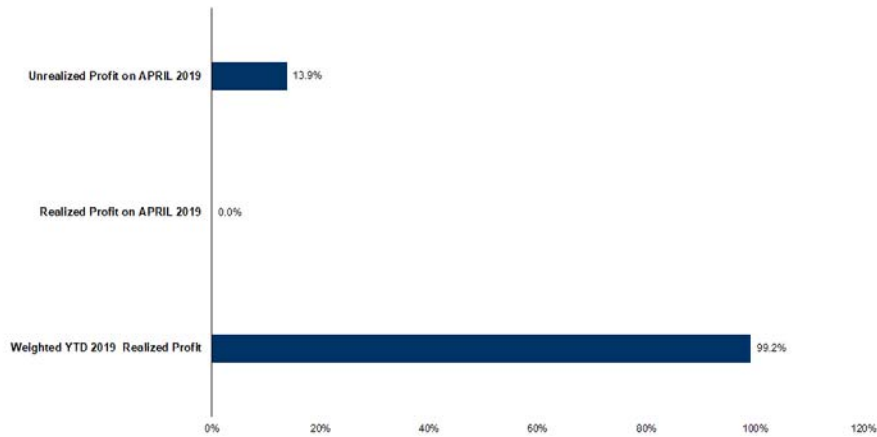
ที่มา : ฝ่ายวิจัย ASPS

Technical Chart



ที่มา : ฝ่ายวิจัย ASPS

Tracking Performance



หมายเหตุ: การคำนวณผลตอบแทนจะอิงจากเงินต้นรวมเป็นเงินลงทุน. เงินต้นรวมจะรวมต้นทุนค่าประกันความเสี่ยงและต้นทุนค่าประกันความเสี่ยงที่ค้างชำระด้วย. โปรดดูรายละเอียดเพิ่มเติมที่หน้า 100 ของรายงานฉบับนี้.

ที่มา : ฝ่ายวิจัย ASPS

Top 20 Most Active Volume

Top 20 Most Active Volume

No.	Future	Settle Price	Basis	ASP Theory Price	Vol	OI	OI Change	Leverage	Resistance	Support
1	JASM19	5.48	0.08	5.42	15751	188424	-1412	14.21	5.66	5.47
2	IRPCM19	5.90	0.05	5.87	8216	24140	-33	10.26	5.93	5.78
3	QHM19	2.86	-0.12	2.99	4925	30638	-2873	9.80	2.88	2.76
4	SIRIM19	1.34	0.01	1.33	4618	40327	-2932	7.00	1.36	1.31
5	TMBM19	2.00	-0.04	2.05	4257	78801	2937	10.74	2.10	1.96
6	TRUEM19	4.90	0.04	4.88	3782	93355	-484	9.84	4.95	4.77
7	BLANDM19	1.60	0.02	1.59	3567	173272	-162	10.39	1.61	1.57
8	PLANBM19	6.39	0.04	6.37	2011	26723	997	9.28	6.39	6.00
9	AOTM19	67.50	0.25	67.49	2001	11878	411	14.16	67.97	67.12
10	AMATAM19	21.26	-0.24	21.58	1752	8214	-1021	8.70	21.30	20.71
11	CHGM19	1.93	0.00	1.94	1723	15014	1331	7.26	1.93	1.83
12	BEAUTYM19	6.58	-0.07	6.67	1717	12959	-1132	4.27	6.61	6.39
13	CKPM19	4.96	0.00	4.98	1710	20144	616	8.16	4.97	4.74
14	BEMM19	10.07	-0.03	10.14	1539	22631	18	12.66	10.17	9.89
15	PTTGCM19	67.75	0.25	67.74	1489	9818	38	11.10	68.15	66.94
16	TASCOM19	16.02	0.02	16.06	1412	5206	-1003	10.53	16.20	14.96
17	CPALLM19	74.66	-1.09	76.02	1292	7812	-827	16.34	75.03	72.26
18	STECM19	24.16	0.06	24.19	1181	6394	126	10.57	24.39	21.21
19	WHAM19	4.17	-0.07	4.26	1168	44916	1086	11.16	4.20	4.08
20	TUM19	19.23	0.03	19.27	1106	5036	205	11.75	19.23	18.16

ที่มา : ฝ่ายวิจัย ASPS

Gold Futures

ราคาทองคำตลาดสหรัฐเมื่อคืน ปรับลดลง 4.5 เหรียญฯ ปิดอยู่ที่ 1,287.4 เหรียญฯ จากแรงเทขายทองคำในฐานะสินทรัพย์ปลอดภัย เพื่อโยกเม็ดเงินเข้าสินทรัพย์เสี่ยง สะท้อนจากตลาดหุ้นดาวโจนส์สหรัฐเมื่อคืนพุ่งขึ้นแรง 329.7 จุด หรือ 1.27% ขานรับข้อมูลภาคการผลิตที่แข็งแกร่งของสหรัฐและเงินช่วยเหลือนักลงทุนคลายความกังวลเกี่ยวกับแนวโน้มเศรษฐกิจโลก ขณะที่ความคืบหน้าในการเจรจาการค้าระหว่างสหรัฐและจีนออกมาในเชิงบวก หนุนต่อค่าเงินดอลลาร์สหรัฐแข็งค่าขึ้น โดย Dollar Index วานนี้ปรับขึ้นมาบริเวณ 97.33 จุด ถือเป็นปัจจัยกดดันต่อการเคลื่อนไหวของราคาทองคำประเด็นที่ต้องติดตามในรอบสัปดาห์นี้ ได้แก่ สถานการณ์ Brexit หลังสภาสามัญชนของอังกฤษมีมติคว่ำข้อตกลงว่าด้วยการแยกตัวของอังกฤษออกจากสหภาพยุโรปเป็นครั้งที่ 3 รวมถึงการเปิดเผยข้อมูลเศรษฐกิจสหรัฐ โดยเฉพาะตัวเลขการจ้างงานภาคเอกชน และนอกภาคเกษตรเป็นต้น

กลยุทธ์การลงทุน

ราคา GFJ19 เมื่อคืน ระหว่างการซื้อขายปรับขึ้นไปแตะระดับสูงสุด 19,600 บาท ก่อนร่วงลงมาปิดที่ 19,510 บาท (เทียบเท่า 1,295.2 เหรียญฯ) ถือเป็น การปรับลดลง 80 บาทจากวันก่อนหน้า ทำให้นักลงทุนที่มีสถานะ Short GFJ19 ต้นทุนเฉลี่ย 19,880 บาท ปิดสถานะ และรับรู้กำไรตั้งแต่ 280-370 บาท/บาททองคำ สำหรับกลยุทธ์วันนี้ ประเมินการร่วงลงของราคาทองคำในช่วง 5 วันทำการติดต่อกันรวมกว่า 30 เหรียญฯ น่าจะทำให้ Downside เริ่มจำกัด จึงแนะนำให้ นักลงทุน Trading บริเวณ 1,280-1,300 เหรียญฯ เทียบเท่า 19,280-19,580 บาท แต่หากราคาปรับลงมา 1,280 เหรียญฯ แนะนำให้รอเปิดสถานะ Short GFJ19 ทั้งนี้ นักลงทุนควรกำหนดจุด Cut loss ไว้ 100 บาทจากทุน เพื่อป้องกันความเสี่ยงหากราคาทองคำเคลื่อนไหวผิดจากคาดหมาย

เทคนิก Gold Spot



ที่มา : ฝ่ายวิจัย ASPS

GOLD Technical: ราคาทองคำหลุดแนวรับ Uptrend Line ระยะเวลาสั้นลงมา ปิดเป็นแท่งเทียนแดงยาว สะท้อนแรงขายเข้ากดตัน โดยมีสัญญาณลบจาก MACD ที่ตัด Signal Line ลงมาและกลับมาเคลื่อนไหวที่ภายใต้แกนศูนย์ รวมถึง Stochastic %K ตัดลง %D โดยสรุปจึงคาดว่าภาพรวมกลับมาเสี่ยงต่อการปรับฐานอีกครั้ง โดยประเมินกรอบการเคลื่อนไหวไว้ที่ \$1280 - \$1300 และมีแนวรับถัดไปอยู่ที่ \$1250

Gold Futures

FUTURES	Last	Chg	%Chg	Vol.	OI	OI Chg
GFJ19	19,510	-10	-0.05	277	1,308	-76
GFM19	19,580	0	0.00	37	494	7
GFQ19	19,640	-20	-0.10	4	132	-1

Mini Gold Futures

FUTURES	Last	Chg	%Chg	Vol.	OI	OI Chg
GF10J19	19,510	-10	-0.05	7,960	17,064	-3436
GF10M19	19,580	-10	-0.05	3,437	11,101	212
GF10Q19	19,640	-10	-0.05	1,039	4,485	53

หมายเหตุ : ราคาปิดของ Gold Futures (Night Session)

Settle ณ เวลา 22.00 น. และปริมาณการซื้อขายเกิดขึ้นในช่วงเวลา 19.30-22.30 น.

ที่มา : ฝ่ายวิจัย ASPS

ASPS Gold Valuation Matrix (เหรียญฯ/ทรอยออนซ์)

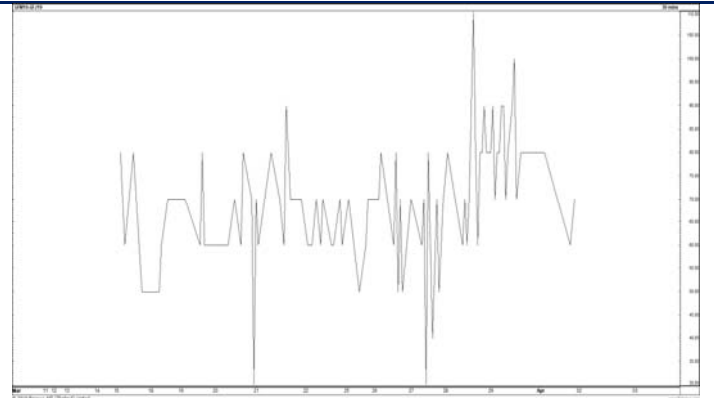
	←		อ่อนค่า		Dollar Index		แข็งค่า		→			
	91	92	93	94	95	96	97	98	99	100	101	
Nymex (USD/Barrel)	48	1,378	1,341	1,305	1,269	1,232	1,196	1,160	1,123	1,087	1,051	1,014
	51	1,375	1,338	1,302	1,266	1,229	1,193	1,157	1,120	1,084	1,048	1,011
	54	1,372	1,336	1,299	1,263	1,227	1,190	1,154	1,117	1,081	1,045	1,008
	57	1,369	1,333	1,296	1,260	1,224	1,187	1,151	1,115	1,078	1,042	1,006
	60	1,366	1,330	1,293	1,257	1,221	1,184	1,148	1,112	1,075	1,039	1,003
	63	1,363	1,327	1,291	1,254	1,218	1,182	1,145	1,109	1,072	1,036	1,000
	66	1,360	1,324	1,288	1,251	1,215	1,179	1,142	1,106	1,070	1,033	997
	69	1,357	1,321	1,285	1,248	1,212	1,176	1,139	1,103	1,067	1,030	994
	72	1,355	1,318	1,282	1,246	1,209	1,173	1,137	1,100	1,064	1,027	991
	75	1,352	1,315	1,279	1,243	1,206	1,170	1,134	1,097	1,061	1,025	988
	78	1,349	1,312	1,276	1,240	1,203	1,167	1,131	1,094	1,058	1,022	985
	81	1,346	1,310	1,273	1,237	1,201	1,164	1,128	1,092	1,055	1,019	982

การแปลงราคาทองคำให้เป็นบาท

GOLD Londin AM (USD/Ounce)	FX (บาท/ USD)				
	31.00	31.25	31.50	31.75	32.00
1,220	17,977	18,122	18,267	18,412	18,557
1,240	18,272	18,419	18,566	18,714	18,861
1,260	18,566	18,716	18,866	19,016	19,165
1,280	18,861	19,013	19,165	19,317	19,469
1,300	19,156	19,310	19,465	19,619	19,774
1,320	19,450	19,607	19,764	19,921	20,078
1,340	19,745	19,904	20,064	20,223	20,382
1,360	20,040	20,201	20,363	20,525	20,686
1,380	20,335	20,499	20,663	20,827	20,991

ที่มา : ฝ่ายวิจัย ASPS

Spread ระหว่าง GFM19 – GFJ19



ที่มา : ฝ่ายวิจัย ASPS

คำนวณกำไรขาดทุนของ Gold Futures

บัลลงทอนรายย่อย				
(ค่าธรรมเนียม 490.10 บาท/สัญญา/ข้าง)				
ราคาปิด future	เปลี่ยนแปลง	กำไร (ขาดทุน)	ค่าธรรมเนียม+ VAT (บาท)	กำไร (ขาดทุน)สุทธิ
19,760.00	250.0	12,500	(1,049)	11,451
19,710.00	200.0	10,000	(1,049)	8,951
19,660.00	150.0	7,500	(1,049)	6,451
19,610.00	100.0	5,000	(1,049)	3,951
19,560.00	50.0	2,500	(1,049)	1,451
19,510.00	0.0	-	(1,049)	(1,049)
19,460.00	-50.0	(2,500)	(1,049)	(3,549)
19,410.00	-100.0	(5,000)	(1,049)	(6,049)
19,360.00	-150.0	(7,500)	(1,049)	(8,549)
19,310.00	-200.0	(10,000)	(1,049)	(11,049)
19,260.00	-250.0	(12,500)	(1,049)	(13,549)

ที่มา : ฝ่ายวิจัย ASPS

คำนวณกำไรขาดทุนของ Mini Gold Futures

บัลลงทอนรายย่อย				
(ค่าธรรมเนียม 98.10 บาท/สัญญา/ข้าง)				
ราคาปิด future	เปลี่ยนแปลง	กำไร (ขาดทุน)	ค่าธรรมเนียม+ VAT (บาท)	กำไร (ขาดทุน)สุทธิ
19,760.00	250.0	2,500	(210)	2,290
19,710.00	200.0	2,000	(210)	1,790
19,660.00	150.0	1,500	(210)	1,290
19,610.00	100.0	1,000	(210)	790
19,560.00	50.0	500	(210)	290
19,510.00	0.0	-	(210)	(210)
19,460.00	-50.0	(500)	(210)	(710)
19,410.00	-100.0	(1,000)	(210)	(1,210)
19,360.00	-150.0	(1,500)	(210)	(1,710)
19,310.00	-200.0	(2,000)	(210)	(2,210)
19,260.00	-250.0	(2,500)	(210)	(2,710)

ที่มา : ฝ่ายวิจัย ASPS