

กลยุทธ์การลงทุนอนุพันธ์

SET50 Futures:

การเจรจาการค้าสหรัฐฯ-จีน ออกมาในเชิงลบซึ่งถือว่ามีผลต่อความคาดหวัง คาด SET50 ถูกกดดันให้ปรับลดลง แนะนำให้ซื้อ Short S50M19 ที่ 1095 จุด เป้าทำกำไรที่ 1080 จุด Cut Loss 4 จุดจากทุน

SET50 Option:

สถานะ Long S50M19C1075 ทุน 25.50 จุด ถูกปิดขาดทุน 3 จุด แนะนำให้สลับมา Long Put S50M19P1125 ที่ 30 จุด (SET50= 1100) เป้าทำกำไรที่ 45 จุด (SET50=1085) Cut Loss 3 จุด

Single Stock Futures:

สถานะ Short TOPM19 ทุน 67.50 บาท มีกำไร 6% แนะนำถือ เป้าทำกำไรที่ 65 บาท แต่ให้ Stop Profit ที่ทุน ราคาน้ำมันที่ปรับลดลงน่าจะสร้างแรงกดดันต่อราคาหุ้นต่อเนื่อง

สถานะ Short DTACM19 ทุน 52 บาท มีกำไร 3.78% แนะนำถือ เป้าทำกำไร 48.25 บาท และ Cut Loss 1.25 บาทจากทุน การควบรวม Telenor กับ Axixata ไม่น่าจะมีผลอย่างมีนัยสำคัญต่อ DTAC

Gold Futures:

ราคาทองคำในปัจจุบันน่าจะสะท้อนเรื่องสงครามการค้าไปแล้วระดับหนึ่ง คาดกลับมาเคลื่อนไหวในกรอบ 1275 – 1295\$ Trading GFM19 ช่วง 19180 – 19480 บาท และเปิด Short ที่กรอบบน

สถานะของนักลงทุน

	All Futures Long(Short) Position : Contract			Accumulated Long(Short)		
	Long	Short	Net	2 Days	1 Weeks	1 Months
Institution	113,340	118,635	-5,295	15,085	31,847	-47,332
Foreign	62,257	86,284	-24,027	-38,777	-53,046	-58,706
Retail	216,879	187,557	29,322	23,692	21,199	106,038

	SET50 Futures Long(Short) Position : Contract			Accumulated Long(Short)		
	Long	Short	Net	2 Days	1 Weeks	1 Months
Institution	37,778	36,344	1,434	5,146	5,610	-16,481
Foreign	44,064	59,881	-15,817	-22,933	-41,278	2,429
Retail	120,652	106,269	14,383	17,787	35,668	14,052

	Single Stock Futures Long(Short) Position : Contract			Accumulated Long(Short)		
	Long	Short	Net	2 Days	1 Weeks	1 Months
Institution	61,020	68,919	-7,899	7,469	25,835	-28,678
Foreign	11,518	11,058	460	-456	-2,401	-47,456
Retail	74,973	67,534	7,439	-7,013	-23,434	76,134

	Metal Futures Long(Short) Position : Contract			Accumulated Long(Short)		
	Long	Short	Net	2 Days	1 Weeks	1 Months
Institution	13,190	10,444	2,746	2,715	3,849	4,391
Foreign	6,635	15,305	-8,670	-15,388	-9,373	-27,724
Retail	17,344	11,420	5,924	12,673	5,524	23,333

	Call Option Long(Short) Position : Contract			Accumulated Long(Short)		
	Long	Short	Net	2 Days	1 Weeks	1 Months
Institution	255	192	63	-50	144	615
Foreign	565	5	560	568	352	2,256
Retail	2,542	3,165	-623	-518	-494	-1,844

	Put Option Long(Short) Position : Contract			Accumulated Long(Short)		
	Long	Short	Net	2 Days	1 Weeks	1 Months
Institution	290	214	76	198	691	2,616
Foreign	776	62	714	907	793	1,490
Retail	2,650	2,664	-14	-906	-1,551	-4,295

ที่มา : ฝ่ายวิจัย ASPS

ข้อมูลในเอกสารฉบับนี้ รวบรวมมาจากแหล่งข้อมูลที่น่าเชื่อถือ อย่างไรก็ตาม บริษัทหลักทรัพย์ เอเชีย พลัส จำกัด ไม่สามารถที่จะยืนยันหรือรับรองความถูกต้องของข้อมูลเหล่านี้ได้ ไม่ว่าประการใดๆ บทวิเคราะห์ในเอกสารนี้ จัดทำขึ้นโดยอ้างอิงถึงหลักเกณฑ์ทางวิชาการเกี่ยวกับหลักการวิเคราะห์ และมีได้เป็นการชี้แนะ หรือเสนอแนะให้ซื้อหรือขายหลักทรัพย์ใดๆ การตัดสินใจซื้อหรือขายหลักทรัพย์ใดๆ ของผู้อ่าน ไม่ว่าจะเกิดจากการอ่านบทความในเอกสารนี้หรือไม่ก็ตาม ล้วนเป็นผลจากการใช้วิจารณญาณของผู้อ่าน โดยไม่มีส่วนเกี่ยวข้องกับหรือพันธะผูกพันใดๆ กับ บริษัทหลักทรัพย์ เอเชีย พลัส จำกัด ไม่ว่ากรณีใด

วันจันทร์ที่ 13 พฤษภาคม พ.ศ. 2562

SET50 Index Futures / Option	P. 2
Single Stock Futures	P. 4
Gold Futures	P. 7

เพิ่มช่องทางติดตามคำแนะนำกลยุทธ์การซื้อขายระหว่างวันผ่านช่องทาง Line Asia Plus Group ได้ที่: <http://bit.ly/Asiaplusgroup>

Derivatives Team	เลขทะเบียนนักวิเคราะห์
เทอดศักดิ์ ทวีศรี-ธรรม	004132
อุษณีย์ สิวรัตน์	017928
ประสิทธิ์ รัตนกิจนอก, CISA, CFA	025917
นवलพรรณ น้อยธนะกุล	019994
เชาณชัย พันทรนาถกิจ	064045
จรรยาธรณ์ จิ่งจิรานนท์	ผู้ช่วยนักวิเคราะห์

SET50 Overview

การเจรจาการค้าระหว่างสหรัฐฯและจีนที่ยังหาข้อสรุปร่วมกันไม่ได้ ส่งผลให้สหรัฐฯปรับขึ้นภาษีสินค้านำเข้าจากจีนวงเงิน 2 แสนล้านเหรียญเป็น 25% จากเดิมเก็บที่ 10% มีผลบังคับใช้เมื่อวันศุกร์ที่ผ่านมา โดยพัฒนาการของสงครามการค้าของสองประเทศที่มีโอกาสกลับมายืดเยื้อข้างต้นจะยังเป็นปัจจัยที่กดดันต่อการขยายตัวของเศรษฐกิจโลกและมีความเสี่ยงต่อ Downside ของประมาณการกำไรบริษัทจดทะเบียนในปี (ฝ่ายวิจัยประเมินไว้ที่ 1.06 ล้านล้านบาทหรือคิดเป็น EPS 106.58 บาท/หุ้น) ขณะที่ปัจจัยในประเทศในอยู่ในช่วงโค้งสุดท้ายของการรายงานงบ 1Q62 ทำให้มีโอกาสที่จะเกิดแรง Sell on Fact เกิดขึ้น ส่วนแรงหนุนทางด้าน Fund Flow ยังเชื่อว่ายังไม่ไหลกลับจากความเสี่ยงของสงครามการค้าที่ยังยากที่จะคาดการณ์ประกอบกับสัญญาณการเปิดสถานะ Short ของนักลงทุนต่างชาติเมื่อวันศุกร์ที่ผ่านมา 1.5 หมื่นสัญญา (รวม 2 วันทำการมีสถานะ Short สุทธิ 2.29 หมื่นสัญญา) สะท้อนมุมมองต่อ SET50 Index ในระยะสั้นที่เป็นลบ ภายใต้สภาพแวดล้อมข้างต้นจึงคาด SET50 Index วันนี้อยู่ในภาวะปรับฐานตามกรอบ 1085-1100 จุด

	SET50	S50M19	S50U19
แนวรับ	1085	1080	1075
แนวต้าน	1100	1095	1190

SET50 Index Futures

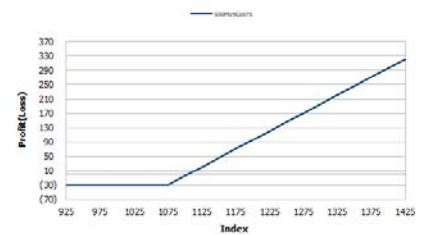
Direction Trading: แนะนำให้รอ Short S50M19 ที่ 1095 จุด เป้าทำกำไรที่ 1080 จุด Cut Loss 4 จุด จากทุน

Basis Trading: Basis ของ S50M19 - SET 50 เท่ากับ -1.08 จุด ต่ำกว่าค่าทฤษฎีควรอยู่ที่ 2.31 จุด

Spread Trading: คาดการณ์ Spread ระหว่าง S50U19 ลบด้วย S50M19 ณ วันที่ 27 มิ.ย. 2562 จะเท่ากับ -3.82 จุด โดยปัจจุบัน Spread อยู่ที่ -3.80 จุด ยังไม่กว้างมากพอที่จะเปิดสถานะ

SET50 Index Option

Direction Trading : สถานะ Long S50M19C1075 ทุน 25.50 จุด ถูกปิดขาดทุน 3 จุด แนะนำให้สลับมา Long Put S50M19P1125 ที่ 30 จุด (SET50= 1100) เป้าทำกำไรที่ 45 จุด (SET50=1085) Cut Loss 3 จุด



หมายเหตุ : ตัวคูณดัชนีเท่ากับ 200 บาท ต่อ 1 จุดของดัชนี

	Last	1Yr Hist. Volatility	2Week Hist. Volatility
SET50 Index	1095.38	12.8621	7.9345

Call Option

	Premium	Chg	Break Even	Intrinsic Value	Time Value	All-in-Premium	Theory Price	Volume	Open Interest	Implied Volatility	Delta	Effective Gearing	Time Decay
S50M19C1150	1.40	-0.10	> 1151.4	0.00	1.40	0.05	0.91	433	5972	9.86	0.07	55.02	0.05
S50M19C1125	3.70	-0.30	> 1128.7	0.00	3.70	0.03	3.73	474	7952	9.45	0.18	54.46	0.03
S50M19C1100	11.40	0.20	> 1111.4	0.00	11.40	0.01	11.23	1181	6819	9.41	0.41	39.36	0.01
S50M19C1075	24.20	-1.80	> 1099.2	20.38	3.82	0.00	25.47	246	2530	9.73	0.66	29.99	0.00
S50M19C1050	48.00	2.70	> 1098	45.38	2.62	0.00	45.77	107	602	10.56	0.84	19.21	0.00

Put Option

	Premium	Chg	Break Even	Intrinsic Value	Time Value	All-in-Premium	Theory Price	Volume	Open Interest	Implied Volatility	Delta	Effective Gearing	Time Decay
S50M19P1150	61.00	2.00	< 1089	54.62	3.78	-0.01	56.47	7	666	10.76	-0.91	-17.10	-0.01
S50M19P1125	36.50	1.40	< 1088.5	29.62	5.58	-0.01	34.35	186	2579	7.72	-0.86	-26.57	-0.01
S50M19P1100	16.60	-0.90	< 1083.4	4.62	11.98	-0.01	16.90	528	5021	8.33	-0.60	-40.06	-0.01
S50M19P1075	6.90	-0.50	< 1068.1	0.00	6.90	-0.02	6.19	803	7188	8.51	-0.32	-49.17	-0.02
S50M19P1050	3.30	0.20	< 1046.7	0.00	3.30	-0.04	1.55	450	5161	10.42	-0.15	-48.11	-0.04

ที่มา : ฝ่ายวิจัย ASPS

ภาพรวมการซื้อขาย SET50 Index

UNDERLYING	Close	Chg	%Chg	สรุปการซื้อขาย
SET50	1095.38	2.4	0.2%	10-May-19

Symbol	Settle	Chg	%Chg	Vol.	OI	OI Chg
S50K19	1096.00	0.0	0.0%	34	442	13
S50M19	1094.20	0.1	0.0%	183,879	315,644	-5,068
S50N19	1094.40	0.5	0.0%	14	40	13
S50U19	1090.40	-0.2	0.0%	16,602	25,409	1,567
S50Z19	1090.30	0.2	0.0%	1,331	7,062	92
S50H20	1087.30	0.4	0.0%	634	3,473	129

SET50 Futures Long(Short) : ลัญญา	สถานะ Long(Short)		
	Long	Short	Net
สถาบัน	37,778	36,344	1,434
ต่างชาติ	44,064	59,881	-15,817
รายย่อย	120,652	106,269	14,383

	2 วัน		2 สัปดาห์		QTD
	2 วัน	2 สัปดาห์	2 วัน	2 สัปดาห์	
สถาบัน	5,146	3,397	-13,733		
ต่างชาติ	-22,933	-35,714	20,778		
รายย่อย	17,787	32,317	-7,045		

ที่มา : ฝ่ายวิจัย ASPS

คาดการณ์ Spread ณ สิ้นเดือนจาก ASPS Model

เป้าหมาย Spread ซีรียโก - ซีรียโก

	S50J19	S50K19	S50M19	S50N19	S50Q19	S50U19
ณ 29 เม.ย.62						
ณ 30 พ.ค.62						
ณ 27 มิ.ย.62						
ณ 30 ก.ค.62						
ณ 29 ส.ค.62						
ณ 27 ก.ย.62						
S50J19						
S50K19	-0.82					
S50M19	0.79	1.61				
S50N19	2.00	2.82	1.21			
S50Q19	-2.05	-1.23	-2.84	-4.07		
S50U19	-3.03	-2.21	-3.82	-5.06	-0.99	

*สมมติฐานอัตราดอกเบี้ยนโยบายระหว่าง มิ.ย. - ก.ย. 62 เท่ากับ 1.75%

ที่มา : ฝ่ายวิจัย ASPS

คำนวณกำไรขาดทุนของ SET50 Futures

นักลงทุนรายย่อย

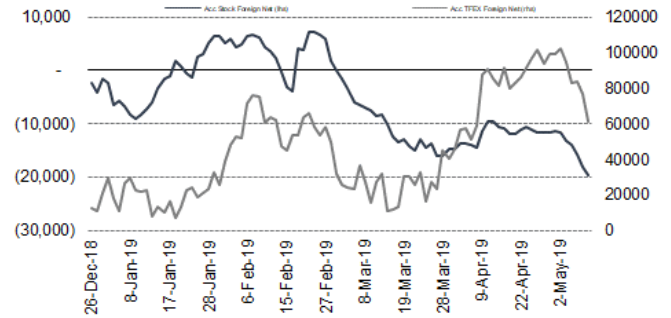
(ค่าธรรมเนียม 87.10 บาท/สัญญา/ข้าง)

ราคาปิด Futures	chg (จุด) เทียบกับ	กำไร (ขาดทุน)	ค่าธรรมเนียม+ VAT (บาท)	กำไร (ขาดทุน)สุทธิ
1,099.20	5.0	1,000	(186)	814
1,098.20	4.0	800	(186)	614
1,097.20	3.0	600	(186)	414
1,096.20	2.0	400	(186)	214
1,095.20	1.0	200	(186)	14
1,094.20	0.0	0.0	(186)	(186)
1,093.20	-1.0	(200)	(186)	(386)
1,092.20	-2.0	(400)	(186)	(586)
1,091.20	-3.0	(600)	(186)	(786)
1,090.20	-4.0	(800)	(186)	(986)
1,089.20	-5.0	(1,000)	(186)	(1,186)

ที่มา : ฝ่ายวิจัย ASPS

ความสัมพันธ์สถานะของนักลงทุนต่างประเทศในตราสารอนุ

และ SET50 Futures



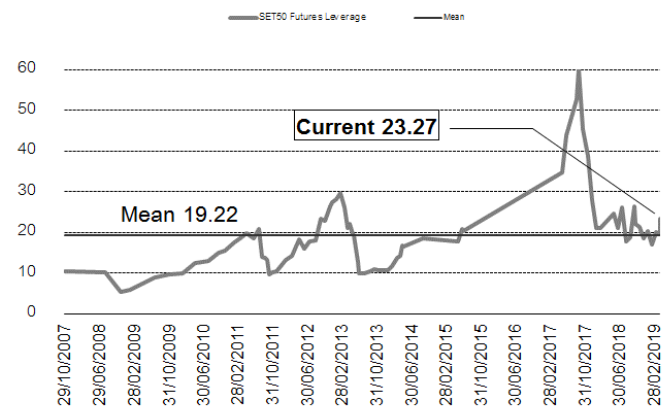
ที่มา : ฝ่ายวิจัย ASPS

SET50 ที่ระดับค่า PER ต่างๆ

(เท่า)	ม.ค.62E	มี.ค.62E	มิ.ย.62E	ก.ค.62E	ส.ค.62E	ก.ย.62E	ธ.ค.62E
PER 12	863	876	895	902	908	915	934
PER 13	935	949	970	977	984	991	1,012
PER 14	1,007	1,022	1,045	1,052	1,060	1,067	1,090
PER 15	1,079	1,095	1,119	1,127	1,135	1,144	1,168
PER 16	1,151	1,168	1,194	1,203	1,211	1,220	1,246
PER 17	1,223	1,241	1,269	1,278	1,287	1,296	1,323
PER 18	1,295	1,314	1,343	1,353	1,363	1,372	1,401
PER 19	1,367	1,387	1,418	1,428	1,438	1,448	1,479

ที่มา : ฝ่ายวิจัย ASPS

ระดับ Leverage ของ SET50 Futures



ที่มา : Thailand Clearing House, ฝ่ายวิจัย ASPS

Single Stock Futures

Short TOPM19

แม้คาดการณ์การดำเนินงาน 1Q62 พลิกกลับเป็นกำไรสุทธิได้ แต่ 2Q62 ยังมีแรงกดดันจากแผน shutdown ครั้งใหญ่ ส่วนการปรับที่กำไร/ขาดทุนจากสต็อกน้ำมันในงวด 2Q62 จะไม่มีนัย ขณะที่ในระยะสั้นยังถูกกดดันจาก Sentiment เชิงลบจากราคาน้ำมันที่ปรับลงจากความกังวลต่อสงครามการค้าระหว่างสหรัฐฯ-จีนที่มีความไม่แน่นอนเพิ่มสูงขึ้น

ส่วนทางด้านปัจจัยทางเทคนิค TOP ปรับฐานลงมาที่แนวรับบริเวณ 68.00 บาท และปัจจุบันลงมาต่ำกว่าเส้นค่าเฉลี่ย EMA ทุกเส้นสะท้อนแนวโน้มราคาที่ย่อแคบ หากหลุดมีโอกาสเห็นการไหลลงมาที่ 66.00 บาทและ 65.00 บาท

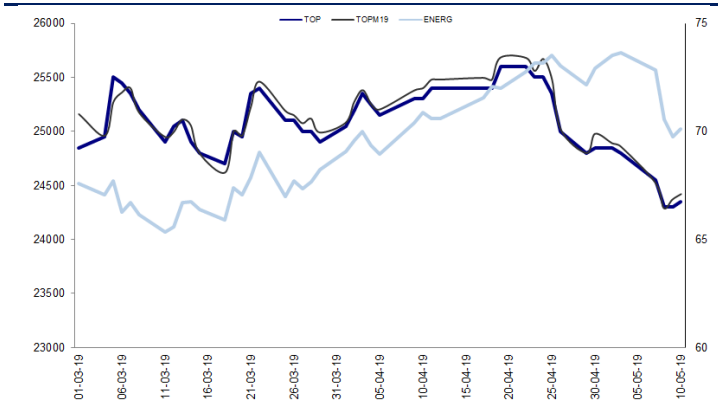
กลยุทธ์การลงทุน

แนะนำถือสถานะ Short TOPM19 ทุน 67.50 บาท เป้าทำกำไรที่ 65 บาท Stop Profit ที่ทุน

Future								Underlying			
Future	Settle Price	Basis	ASP Theory Price	Vol	OI	OI Change	Leverage	Upside	PER 62F	PBV 62F	EPS GROWTH 62F
TOPM19	67.10	0.35	66.88	642	5981	-135	10.04	16.85%	14.38	1.10	-6.67%

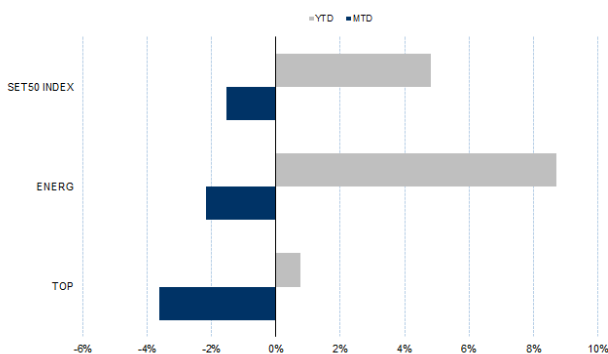
ที่มา : ฝ่ายวิจัย ASPS

Historical Price



ที่มา : ฝ่ายวิจัย ASPS

Historical Return



ที่มา : ฝ่ายวิจัย ASPS

คำนวณกำไรขาดทุนของ Stock Futures

ราคาปิด future	chg (จุด) เทียบกับราคาปิด	บัลลงทุนรายย่อย			
		กำไร (ขาดทุน)	ค่าธรรมเนียม +VAT (บาท)	กำไรสุทธิ (ขาดทุน)สุทธิ	
68.10	-1.00	(1,000)	7.65	(1,008)	
67.90	-0.80	(800)	7.65	(808)	
67.70	-0.60	(600)	7.65	(608)	
67.50	-0.40	(400)	7.65	(408)	
67.30	-0.20	(200)	7.65	(208)	
67.10	0.00	-	7.65	(8)	
66.90	0.20	200	7.65	192	
66.70	0.40	400	7.65	392	
66.50	0.60	600	7.65	592	
66.30	0.80	800	7.65	792	
66.10	1.00	1,000	7.65	992	

ที่มา : ฝ่ายวิจัย ASPS

Technical Chart



ที่มา : ฝ่ายวิจัย ASPS

Single Stock Futures

Short DTACM19

กำไรใน 1Q62 อยู่ที่ 1.4 พันล้านบาท Turnaround จากขาดทุนใน 4Q61 แต่ต่ำกว่าที่คาด นอกจากนี้ในระยะถัดไป เชื่อว่าปัจจัยขับเคลื่อนกำไรของ DTAC จะอยู่ที่ความพยายามในการสร้างรายได้ให้เติบโต แต่ถือเป็นเรื่องท้าทายในภาวะอุตสาหกรรมที่ผู้ใช้บริการอิมตัว ขณะที่บริการใหม่อื่นๆยังคงต้องใช้เวลากว่าจะเริ่มสร้างรายได้ได้อย่างมีนัยส ส่วนประเด็นเรื่อง 5G มีแนวโน้มที่จะรับรู้ต้นทุนเร็วเกินไป จึงถือเป็นการสร้าง Downside ต่อกำไรและมูลค่าหุ้น ประกอบกับราคาหุ้นที่เชื่อว่าสะท้อนความคาดหวังการ Turnaround ไปมากแล้ว ฝ่ายวิจัยจึงปรับคำแนะนำเป็น Switch (FV@B57)

ส่วนทางด้านเทคนิค ราคาเปิด Gap หลุดแนวรับ 52.50 บาท ลงมา เป็นการเปิด Downside โดยมีสัญญาณ Bearish Divergence จาก MACD คาดเสี่ยงปรับฐาน โดยประเมินแนวรับไว้ที่ 49.75 บาท

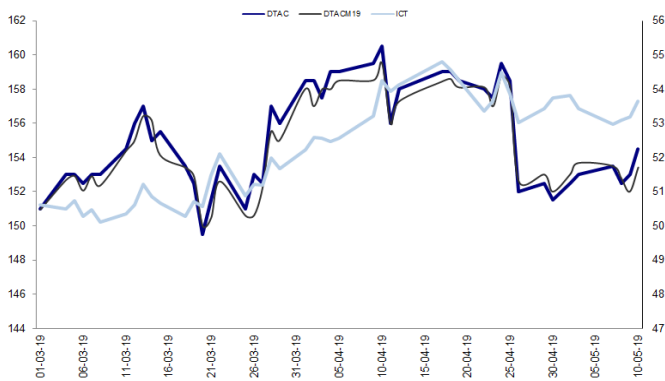
กลยุทธ์การลงทุน

แนะนำถือสถานะ Short DTACM19 ทุน 52.00 บาท เป้าทำกำไร 48.25 บาท Cut 1.25 บาทจากทุน

Future								Underlying			
Future	Settle Price	Basis	ASP Theory Price	Vol	OI	OI Change	Leverage	Upside	PER 62F	PBV 62F	EPS GROWTH 62F
DTACM19	51.71	-0.54	52.35	561	1675	-144	7.64	9.09%	19.56	4.84	-244.81%

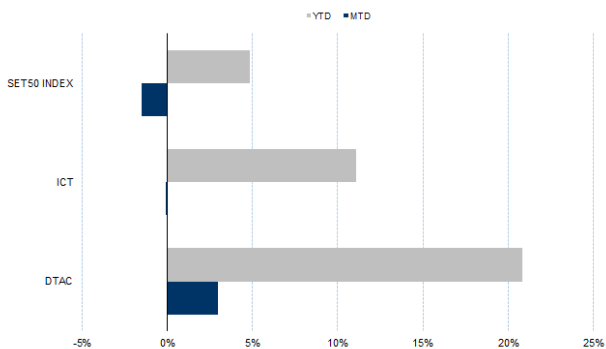
ที่มา : ฝ่ายวิจัย ASPS

Historical Price



ที่มา : ฝ่ายวิจัย ASPS

Historical Return



ที่มา : ฝ่ายวิจัย ASPS

คำนวณกำไรขาดทุนของ Stock Futures

ราคาปิด future	บัลลงทุนรายย่อย				
	chg (จุด) เทียบกับราคาปิด	กำไร (ขาดทุน)	ค่าธรรมเนียม +VAT (บาท)	กำไรสุทธิ (ขาดทุน)สุทธิ	
52.71	-1.00	(1,000)	8.75	(1,009)	
52.51	-0.80	(800)	8.75	(809)	
52.31	-0.60	(600)	8.75	(609)	
52.11	-0.40	(400)	8.75	(409)	
51.91	-0.20	(200)	8.75	(209)	
51.71	0.00	-	8.75	(9)	
51.51	0.20	200	8.75	191	
51.31	0.40	400	8.75	391	
51.11	0.60	600	8.75	591	
50.91	0.80	800	8.75	791	
50.71	1.00	1,000	8.75	991	

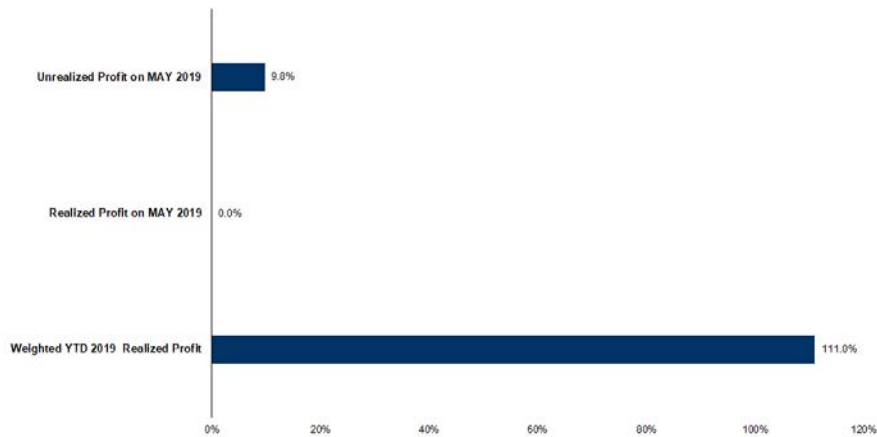
ที่มา : ฝ่ายวิจัย ASPS

Technical Chart



ที่มา : ฝ่ายวิจัย ASPS

Tracking Performance



หมายเหตุ: การคำนวณผลตอบแทนจะอิงตามเงินต้นรวม ณ วันที่เริ่มลงทุน โดยไม่หักค่าคอมมิชชั่น และค่าธรรมเนียมการซื้อขายอื่น ๆ

ที่มา : ฝ่ายวิจัย ASPS

Top 20 Most Active Volume

Top 20 Most Active Volume

No.	Future	Settle Price	Basis	ASP Theory Price	Vol	OI	OI Change	Leverage	Resistance	Support
1	IRPCM19	5.29	-0.01	5.31	13156	38288	-7252	12.68	5.64	5.28
2	WHAM19	4.14	-0.02	4.09	8209	37740	-3928	12.16	4.15	4.10
3	LHM19	10.70	0.00	10.39	6197	30739	-4515	12.80	10.92	10.65
4	BLANDM19	1.57	0.02	1.55	6112	131879	-5999	13.60	1.59	1.55
5	BEAUTYM19	5.64	-0.06	5.59	5844	11903	-812	3.66	6.63	5.54
6	BEMM19	11.00	0.00	10.96	5692	22602	3478	17.03	11.12	9.75
7	CKPM19	5.74	-0.01	5.75	4750	13359	1229	9.46	5.85	4.83
8	CPALLM19	77.08	0.33	75.87	4589	6960	-2215	16.16	77.09	75.29
9	PTGM19	12.50	0.00	12.52	4207	21936	1057	9.40	12.55	9.73
10	JASM19	5.49	-0.06	5.56	3134	187580	3125	10.43	5.55	5.44
11	HMPROM19	16.03	0.03	15.87	3114	8458	1011	13.58	16.23	14.95
12	PLANBM19	6.75	-0.05	6.74	3100	15697	-2557	9.94	6.82	6.52
13	BECM19	8.30	-0.45	8.77	2641	6293	585	9.21	8.50	7.30
14	TUM19	18.48	-0.02	18.54	2269	2671	-1041	12.17	18.72	18.47
15	CPFM19	27.73	-0.02	27.57	2035	3997	-1601	16.23	27.73	24.11
16	STECM19	24.90	-0.10	25.05	1560	8110	1190	11.96	25.01	24.31
17	BANPUM19	16.03	0.13	15.62	1485	37423	-304	9.96	16.23	15.81
18	RATCHM19	63.50	1.00	62.62	1388	1542	202	13.37	63.50	59.18
19	SM19	3.18	0.00	3.19	1000	21167	1000	9.30	3.16	3.10
20	IVLM19	47.29	-0.46	47.60	938	7315	-476	7.26	47.35	44.78

ที่มา : ฝ่ายวิจัย ASPS

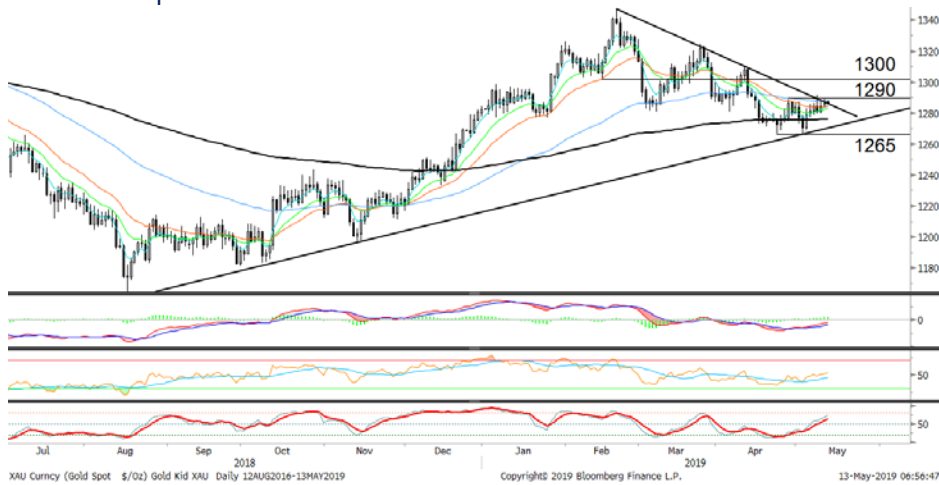
Gold Futures

ราคาทองคำตลาดสหรัฐเมื่อคืนวันศุกร์ที่ผ่านมา ปรับเพิ่มขึ้น 1.5 เหรียญฯ ปิดอยู่ที่ 1,285.6 เหรียญฯ ท่ามกลางความกังวลเกี่ยวกับการทำสงครามการค้าระหว่างสหรัฐและจีน ภายหลังจากการเจรจาการค้ารอบล่าสุดเมื่อสุดสัปดาห์ที่ผ่านมา สิ้นสุดลงโดยไร้ข้อตกลง โดยตัวแทนทั้ง 2 ฝ่ายจะเจรจาอีกครั้งที่กรุงปักกิ่ง ซึ่งยังไม่ระบุวันชัดเจน นอกจากนี้ราคาทองคำมีแรงหนุนจากค่าเงินดอลลาร์สหรัฐอ่อนค่า หลังสหรัฐเปิดเผยข้อมูลดัชนีราคาผู้บริโภค (CPI) เพิ่มขึ้นน้อยกว่าคาด ส่งผลให้ Dollar Index ปรับลงมาปิดบริเวณ 97.33 จุด สำหรับสัปดาห์นี้ ทางสหรัฐจะมีการรายงานตัวเลขเศรษฐกิจสำคัญเช่น ดัชนีตลาดที่อยู่อาศัย, ยอดค้าปลีก, ข้อมูลการผลิตภาคอุตสาหกรรม และดัชนีชี้้นำเศรษฐกิจเป็นต้น

กลยุทธ์การลงทุน

ราคา GFM19 เมื่อคืนวันศุกร์ที่ผ่านมา ปรับลดลง 140 บาท ปิดอยู่ที่ 19,370 บาท เทียบเท่า 1,287.53 เหรียญฯ ใกล้เคียงราคาตลาดทองคำ spot ล่าสุดที่เคลื่อนไหวบริเวณ 1,287-1,288 เหรียญฯ คาดราคา GFM19 วันนี้จะอยู่ในกรอบ 19,300-19,500 บาท แม้ค่าเงินดอลลาร์อ่อนค่า หนุนราคาทองคำดีดตัว แต่ราคายังอยู่ในกรอบที่ฝ่ายวิจัยประเมินไว้ 1,275-1,295 เหรียญฯ จึงแนะนำให้ให้นักลงทุน Trading บริเวณ 19,180-19,480 บาท หากราคาทองคำขยับขึ้นไปแตะกรอบบน แนะนำให้เปิดสถานะ Short GFM19 เนื่องจากประเมิน ณะดับดังกล่าว ราคาเริ่มมี upside จำกัด ทั้งนี้ นักลงทุนควรกำหนดจุด cut loss ไว้ 100 บาทจากทุน เพื่อป้องกันความเสี่ยงหากราคาทองคำเคลื่อนไหวผิดจากที่คาด

เทคนิค Gold Spot



ที่มา : ฝ่ายวิจัย ASPS

GOLD Technical: ราคาทองคำกำลังแกว่งอยู่ในกรอบพักตัวระยะสั้น \$1265 - \$1290 โดยภาพรวมยังคงมีแนวโน้ม Uptrend Line คอยหนุน จึงประเมิน Downside ระยะสั้นจำกัด ทั้งนี้ หากผ่านกรอบบนได้จะเป็นการผ่านแนวต้าน Downtrend Line อีกเช่นกัน จึงเป็นการเปิด Upside ให้ราคาได้ฟื้นตัวขึ้นต่อไปที่แนวต้าน \$1300

Gold Futures

FUTURES	Last	Chg	%Chg	Vol.	OI	OI Chg
GFM19	19,370	20	0.05	591	1,619	179
GFQ19	19,450	30	0.10	289	541	122
GFV19	19,480	-10	0.00	33	233	12

Mini Gold Futures

FUTURES	Last	Chg	%Chg	Vol.	OI	OI Chg
GF10M19	19,370	0	0.05	20,329	23,069	3835
GF10Q19	19,450	0	0.10	4,836	12,319	1359
GF10V19	19,510	0	0.05	1,972	2,470	674

หมายเหตุ : ราคาปิดของ Gold Futures (Night Session)

Settle ณ เวลา 22.00 น. และปริมาณการซื้อขายเกิดขึ้นในช่วงเวลา 19.30-22.30 น.

ที่มา : ฝ่ายวิจัย ASPS

ASPS Gold Valuation Matrix (เหรียญฯ/กรอยออนซ์)

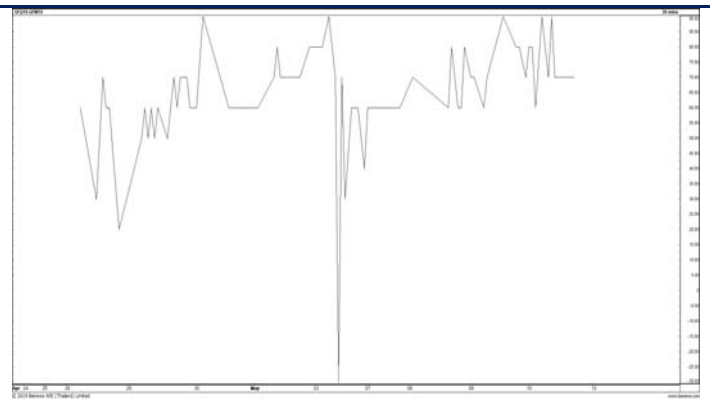
	← ลอนค่า			Dollar Index			แข็งค่า →					
	91	92	93	94	95	96	97	98	99	100	101	
Nymex (USD/Barrel)	48	1,378	1,341	1,305	1,269	1,232	1,196	1,160	1,123	1,087	1,051	1,014
	51	1,375	1,338	1,302	1,266	1,229	1,193	1,157	1,120	1,084	1,048	1,011
	54	1,372	1,336	1,299	1,263	1,227	1,190	1,154	1,117	1,081	1,045	1,008
	57	1,369	1,333	1,296	1,260	1,224	1,187	1,151	1,115	1,078	1,042	1,006
	60	1,366	1,330	1,293	1,257	1,221	1,184	1,148	1,112	1,075	1,039	1,003
	63	1,363	1,327	1,291	1,254	1,218	1,182	1,145	1,109	1,072	1,036	1,000
	66	1,360	1,324	1,288	1,251	1,215	1,179	1,142	1,106	1,070	1,033	997
	69	1,357	1,321	1,285	1,248	1,212	1,176	1,139	1,103	1,067	1,030	994
	72	1,355	1,318	1,282	1,246	1,209	1,173	1,137	1,100	1,064	1,027	991
	75	1,352	1,315	1,279	1,243	1,206	1,170	1,134	1,097	1,061	1,025	988
	78	1,349	1,312	1,276	1,240	1,203	1,167	1,131	1,094	1,058	1,022	985
	81	1,346	1,310	1,273	1,237	1,201	1,164	1,128	1,092	1,055	1,019	982

การแปลงราคาทองคำให้เป็นบาท

GOLD Londin AM (USD/Ounce)	FX (บาท/ USD)				
	31.00	31.25	31.50	31.75	32.00
1,220	17,977	18,122	18,267	18,412	18,557
1,240	18,272	18,419	18,566	18,714	18,861
1,260	18,566	18,716	18,866	19,016	19,165
1,280	18,861	19,013	19,165	19,317	19,469
1,300	19,156	19,310	19,465	19,619	19,774
1,320	19,450	19,607	19,764	19,921	20,078
1,340	19,745	19,904	20,064	20,223	20,382
1,360	20,040	20,201	20,363	20,525	20,686
1,380	20,335	20,499	20,663	20,827	20,991

ที่มา : ฝ่ายวิจัย ASPS

Spread ระหว่าง GFQ19 – GFM19



ที่มา : ฝ่ายวิจัย ASPS

คำนวณกำไรขาดทุนของ Gold Futures

นักลงทุนรายย่อย				
(ค่าธรรมเนียม 490.10 บาท/สัญญา/ข้าง)				
ราคาปิด	เปลี่ยนแปลง	กำไร	ค่าธรรมเนียม+	กำไร
future		(ขาดทุน)	VAT (บาท)	(ขาดทุน)สุทธิ
19,620.00	250.0	12,500	(1,049)	11,451
19,570.00	200.0	10,000	(1,049)	8,951
19,520.00	150.0	7,500	(1,049)	6,451
19,470.00	100.0	5,000	(1,049)	3,951
19,420.00	50.0	2,500	(1,049)	1,451
19,370.00	0.0	-	(1,049)	(1,049)
19,320.00	-50.0	(2,500)	(1,049)	(3,549)
19,270.00	-100.0	(5,000)	(1,049)	(6,049)
19,220.00	-150.0	(7,500)	(1,049)	(8,549)
19,170.00	-200.0	(10,000)	(1,049)	(11,049)
19,120.00	-250.0	(12,500)	(1,049)	(13,549)

ที่มา : ฝ่ายวิจัย ASPS

คำนวณกำไรขาดทุนของ Mini Gold Futures

นักลงทุนรายย่อย				
(ค่าธรรมเนียม 98.10 บาท/สัญญา/ข้าง)				
ราคาปิด	เปลี่ยนแปลง	กำไร	ค่าธรรมเนียม+	กำไร
future		(ขาดทุน)	VAT (บาท)	(ขาดทุน)สุทธิ
19,620.00	250.0	2,500	(210)	2,290
19,570.00	200.0	2,000	(210)	1,790
19,520.00	150.0	1,500	(210)	1,290
19,470.00	100.0	1,000	(210)	790
19,420.00	50.0	500	(210)	290
19,370.00	0.0	-	(210)	(210)
19,320.00	-50.0	(500)	(210)	(710)
19,270.00	-100.0	(1,000)	(210)	(1,210)
19,220.00	-150.0	(1,500)	(210)	(1,710)
19,170.00	-200.0	(2,000)	(210)	(2,210)
19,120.00	-250.0	(2,500)	(210)	(2,710)

ที่มา : ฝ่ายวิจัย ASPS