

กลยุทธ์การลงทุนอนุพันธ์

SET50 Futures:

SET50 น่าจะถูกกดดันต่อเนื่องจากผลกระทบของสงครามการค้า แต่คาด S50M19 น่าจะเปิด Gap ลง ทำให้โอกาสทำกำไรถาวร Short ยากขึ้น Trading S50M19 กรอบ 1075 – 1090 จุด

SET50 Option:

แนะนำให้รับราคา Long Put S50M19P1125 ไปที่ 43 จุด (SET50= 1085) เป้าทำกำไรที่ 53 จุด (SET50=1075) Cut Loss 3 จุด โดย SET50 น่าจะปรับฐานลงได้ต่อในช่วงสัปดาห์นี้

Single Stock Futures:

สถานะ Short TOPM19 ทุน 67.50 บาท ปิดรับกำไร 37.6% แนะนำ กลับมารอทำ Follow Short TOPM19 รอบใหม่เมื่อหลุด 65 บาท เป้าทำกำไรที่ 62 บาท และ Cut Loss 1 บาทจากทุน

สถานะ Short DTACM19 ทุน 52 บาท มีกำไร 6.5% แนะนำถือ เป้าทำกำไร 48.25 บาท และ Cut Loss 1.25 บาทจากทุน การควมรวม Telenor กับ Axixata ไม่น่าจะมีผลอย่างมีนัยสำคัญต่อ DTAC

Gold Futures:

การเปิด Short GFM19 ถูกปิดขาดทุน 100 บาท ราคามีโอกาสขยับขึ้น จากสงครามการค้า แต่การ Long ที่ราคาปัจจุบันก็มีความเสี่ยง Trading GFM19 ช่วง 19440 – 19740 บาท (1290 – 1310\$)

สถานะของนักลงทุน

	All Futures Long(Short) Position : Contract			Accumulated Long(Short)		
	Long	Short	Net	2 Days	1 Weeks	1 Months
Institution	101,211	101,329	-118	-5,413	27,682	-32,129
Foreign	46,015	61,197	-15,182	-39,209	-57,297	-113,107
Retail	163,806	148,506	15,300	44,622	29,615	145,236

	SET50 Futures Long(Short) Position : Contract			Accumulated Long(Short)		
	Long	Short	Net	2 Days	1 Weeks	1 Months
Institution	27,110	24,060	3,050	4,484	9,935	195
Foreign	39,967	41,181	-1,214	-17,031	-34,320	-27,742
Retail	70,283	72,119	-1,836	12,547	24,385	27,547

	Single Stock Futures Long(Short) Position : Contract			Accumulated Long(Short)		
	Long	Short	Net	2 Days	1 Weeks	1 Months
Institution	67,590	72,016	-4,426	-12,325	16,967	-33,180
Foreign	3,503	16,170	-12,667	-12,207	-15,138	-58,555
Retail	84,950	67,857	17,093	24,532	-1,829	91,735

	Metal Futures Long(Short) Position : Contract			Accumulated Long(Short)		
	Long	Short	Net	2 Days	1 Weeks	1 Months
Institution	5,072	4,352	720	3,466	3,692	6,274
Foreign	2,545	3,846	-1,301	-9,971	-7,845	-20,974
Retail	7,891	7,310	581	6,505	4,153	14,700

	Call Option Long(Short) Position : Contract			Accumulated Long(Short)		
	Long	Short	Net	2 Days	1 Weeks	1 Months
Institution	330	236	94	157	187	321
Foreign	47	714	-667	-107	-315	1,460
Retail	3,020	2,447	573	-50	128	-888

	Put Option Long(Short) Position : Contract			Accumulated Long(Short)		
	Long	Short	Net	2 Days	1 Weeks	1 Months
Institution	378	130	248	324	903	2,737
Foreign	84	6	78	792	951	1,569
Retail	1,836	2,162	-326	-340	-1,841	-4,221

ที่มา : ฝ่ายวิจัย ASPS

ข้อมูลในเอกสารฉบับนี้ รวบรวมมาจากแหล่งข้อมูลที่น่าเชื่อถือ อย่างไรก็ตาม บริษัทหลักทรัพย์ เอเชีย พลัส จำกัด ไม่สามารถที่จะยืนยันหรือรับรองความถูกต้องของข้อมูลเหล่านี้ได้ ไม่ว่าประการใดๆ บทวิเคราะห์ในเอกสารนี้ จัดทำขึ้นโดยอ้างอิงหลักเกณฑ์ทางวิชาการเกี่ยวกับหลักการวิเคราะห์ และมีได้เป็นการชี้แนะ หรือเสนอแนะให้ซื้อหรือขายหลักทรัพย์ใดๆ การตัดสินใจซื้อหรือขายหลักทรัพย์ใดๆ ของผู้อ่าน ไม่ว่าจะเกิดจากการอ่านบทความในเอกสารนี้หรือไม่ก็ตาม ล้วนเป็นผลจากการใช้วิจารณญาณของผู้อ่าน โดยไม่มีส่วนเกี่ยวข้องกับหรือพันธะผูกพันใดๆ กับ บริษัทหลักทรัพย์ เอเชีย พลัส จำกัด ไม่ว่ากรณีใด

วันอังคารที่ 14 พฤษภาคม พ.ศ. 2562

SET50 Index Futures / Option	P. 2
Single Stock Futures	P. 4
Gold Futures	P. 7

เพิ่มช่องทางติดตามคำแนะนำกลยุทธ์ซื้อขายระหว่างวันผ่านช่องทาง Line Asia Plus Group ได้ที่: <http://bit.ly/Asiaplusgroup>

Derivatives Team	เลขทะเบียนนักวิเคราะห์
เกศศักดิ์ ตรีธรรมsson	004132
อุษณีย์ สิวรัตน์	017928
ประสิทธิ์ รัตนกิจนถ, CISA, CFA	025917
นवलพรรณ น้อยธนะกุล	019994
เชาณีย์ พันธนาภกิจ	064045
จรรยาธรณ์ จังจิรานนท์	ผู้ช่วยนักวิเคราะห์

SET50 Overview

SET50 Index วานนี้ปรับตัวลงตามทิศทางตลาดหุ้นในภูมิภาคกดดันจากความกังวลต่อสงครามการค้าระหว่างสหรัฐฯ-จีน โดยนักลงทุนสถาบันในประเทศขายสุทธิ 1.79 พันล้านบาท ส่วนนักลงทุนต่างชาติขายสุทธิเช่นกัน 703.51 ล้านบาท และเปิดสถานะ Short ใน SET50 Index Futures อีก 1.21 พันสัญญา สำหรับวันนี้พัฒนาการของสงครามการค้าระหว่าง 2 ประเทศที่ยังทวีความร้อนแรง จากจีนประกาศเก็บภาษีนำเข้าจากสหรัฐฯวงเงิน 6 หมื่นล้านบาท สูงระดับ 25% เพื่อตอบโต้การขึ้นภาษีจากสหรัฐฯ มีผลบังคับใช้ 1 มิ.ย.2562 กดดันสินทรัพย์เสี่ยงทั่วโลกปรับตัวลง โดยดัชนี Dow Jones วานนี้ปรับตัวลง 617 จุดหรือ 2.38% ราคาน้ำมันดิบ Brent ปรับลง 0.93% ส่วนตลาดหุ้นเอเชียเช้านี้ปรับตัวลงกว่า 1% เป็นส่วนใหญ่ Sentiment เชิงลบดังกล่าวยังคงกดดันต่อตลาดหุ้นบ้านเราในวันนี้ ขณะที่ภาพในระยะกลาง-ยาว หากสงครามการค้ายังคงยืดเยื้อจะเป็นความเสี่ยงต่อการเติบโตของเศรษฐกิจโลก ราคาสินโภคภัณฑ์ ซึ่งจะกระทบมายังกำไรบริษัทจดทะเบียนบ้านเรามีโอกาสถูกปรับลง ส่วนแรงหนุน Fund Flow ในระยะสั้นยังไม่ไหลกลับ จึง SET50 Index วันนี้ยังปรับตัวลงต่อตามกรอบ 1075-1090 จุด

	SET50	S50M19	S50U19
แนวรับ	1075	1075	1072
แนวต้าน	1090	1090	1187

SET50 Index Futures

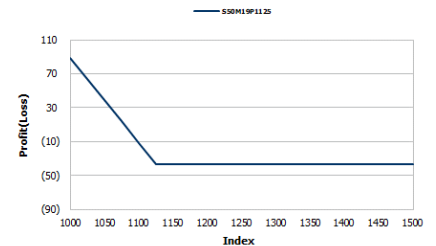
Direction Trading: คำแนะนำให้รอเปิด Short S50M19 ที่ 1095 จุด ไม่ได้ของอย่างน่าเสียดาย สำหรับวันนี้ S50M19 น่าจะเปิด Gap ลง ทำให้โอกาสทำกำไรการ Short ยากขึ้น จึงแนะนำ Trading S50M19 กรอบ 1075 – 1090 จุด แต่เน้นไปที่การเปิดสถานะ Short มากกว่า

Basis Trading: Basis ของ S50M19 - SET 50 เท่ากับ -0.03 จุด ต่ำกว่าค่าทฤษฎีควรอยู่ที่ 2.25 จุด

Spread Trading: ค่าการันตี Spread ระหว่าง S50U19 ลบด้วย S50M19 ณ วันที่ 27 มิ.ย. 2562 จะเท่ากับ -3.82 จุด โดยปัจจุบัน Spread อยู่ที่ -3.70 จุด ยังไม่กว้างมากพอที่จะเปิดสถานะ

SET50 Index Option

Direction Trading : แนะนำให้ปรับราคา Long Put S50M19P1125 ไปที่ 43 จุด (SET50= 1085) เป้าทำกำไรที่ 53 จุด (SET50=1075) Cut Loss 3 จุด โดย SET50 น่าจะปรับฐานลงได้ต่อในช่วงสัปดาห์นี้



หมายเหตุ : ตัวคูณดัชนีเท่ากับ 200 บาท ต่อ 1 จุดของดัชนี

	Last	1Yr Hist. Volatility	2Week Hist. Volatility
SET50 Index	1090.33	12.8572	7.9429

Call Option

	Premium	Chg	Break Even	Intrinsic Value	Time Value	All-in-Premium	Theory Price	Volume	Open Interest	Implied Volatility	Delta	Effective Gearing	Time Decay
S50M19C1175	0.50	0.10	> 1175.5	0.00	0.50	0.08	0.09	189	3581	11.84	0.03	74.13	0.08
S50M19C1150	1.10	-0.10	> 1151.1	0.00	1.10	0.06	0.58	172	5876	10.24	0.07	69.43	0.06
S50M19C1125	3.10	-0.60	> 1128.1	0.00	3.10	0.03	2.70	903	8177	9.50	0.17	60.51	0.03
S50M19C1100	8.90	-1.90	> 1108.9	0.00	8.90	0.02	9.00	1087	6728	8.50	0.38	47.01	0.02
S50M19C1075	22.90	-1.30	> 1097.9	15.33	7.57	0.01	21.99	586	2906	8.82	0.68	32.18	0.01

Put Option

	Premium	Chg	Break Even	Intrinsic Value	Time Value	All-in-Premium	Theory Price	Volume	Open Interest	Implied Volatility	Delta	Effective Gearing	Time Decay
S50M19P1175	86.90	2.90	< 1088.1	84.67	2.23	0.00	85.13	3	138	10.75	-0.97	-13.18	0.00
S50M19P1150	62.50	1.50	< 1087.5	59.67	2.83	0.00	60.67	7	664	9.27	-0.95	-17.50	0.00
S50M19P1125	38.10	1.60	< 1086.9	34.67	3.43	0.00	37.84	86	2528	9.25	-0.83	-24.57	0.00
S50M19P1100	18.70	0.30	< 1081.3	9.67	9.03	-0.01	19.19	439	4943	8.74	-0.61	-35.91	-0.01
S50M19P1075	8.00	1.00	< 1067	0.00	8.00	-0.02	7.23	633	7002	9.39	-0.33	-44.54	-0.02

ที่มา : ฝ่ายวิจัย ASPS

ภาพรวมการซื้อขาย SET50 Index

UNDERLYING	Close	Chg	%Chg	สรุปการซื้อขาย
SET50	1090.33	-5.1	-0.5%	13-May-19

Symbol	Settle	Chg	%Chg	Vol.	OI	OI Chg
S50K19	1091.10	-3.6	-0.3%	142	491	49
S50M19	1090.30	-4.0	-0.4%	124,830	315,734	90
S50N19	1089.00	-3.6	-0.3%	4	41	1
S50U19	1086.60	-3.9	-0.4%	10,768	26,494	1,085
S50Z19	1086.50	-3.9	-0.4%	994	7,334	272
S50H20	1083.40	-3.8	-0.4%	622	3,765	292

SET50 Futures Long(Short) : สัญญา	สถานะ Long(Short)			สถานะ Long(Short)		
	Long	Short	Net	2 วัน	2 สัปดาห์	QTD
สถานะ	27,110	24,060	3,050	4,484	8,373	-10,683
ต่างชาติ	39,967	41,181	-1,214	-17,031	-41,711	19,564
รวมย่อย	70,283	72,119	-1,836	12,547	33,338	-8,881

ที่มา : ฝ่ายวิจัย ASPS

คาดการณ์ Spread ณ สิ้นเดือนจาก ASPS Model

เป้าหมาย Spread ซีเรียล - ซีเรียล

	S50J19	S50K19	S50M19	S50N19	S50Q19	S50U19
ณ 29 เม.ย.62						
ณ 30 พ.ค.62						
ณ 27 มิ.ย.62						
ณ 30 ก.ค.62						
ณ 29 ส.ค.62						
ณ 27 ก.ย.62						
S50J19						
S50K19	-0.82					
S50M19	0.79	1.61				
S50N19	2.00	2.82	1.21			
S50Q19	-2.05	-1.23	-2.84	-4.07		
S50U19	-3.03	-2.21	-3.82	-5.06	-0.99	

*สมมติฐานอัตราดอกเบี้ยนโยบายระหว่าง มิ.ย. - ก.ย. 62 เท่ากับ 1.75%

ที่มา : ฝ่ายวิจัย ASPS

คำนวณกำไรขาดทุนของ SET50 Futures

นักลงทุนรายย่อย

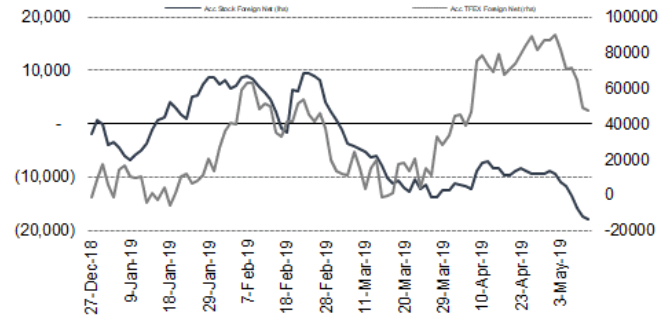
(ค่าธรรมเนียม 87.10 บาท/สัญญา/ข้าง)

ราคาปิด Futures	chg (จุด) เทียบกับ	กำไร (ขาดทุน)	ค่าธรรมเนียม+ VAT (บาท)	กำไร (ขาดทุน)สุทธิ
1,095.30	5.0	1,000	(186)	814
1,094.30	4.0	800	(186)	614
1,093.30	3.0	600	(186)	414
1,092.30	2.0	400	(186)	214
1,091.30	1.0	200	(186)	14
1,090.30	0.0	0.0	(186)	(186)
1,089.30	-1.0	(200)	(186)	(386)
1,088.30	-2.0	(400)	(186)	(586)
1,087.30	-3.0	(600)	(186)	(786)
1,086.30	-4.0	(800)	(186)	(986)
1,085.30	-5.0	(1,000)	(186)	(1,186)

ที่มา : ฝ่ายวิจัย ASPS

ความสัมพันธ์สถานะของนักลงทุนต่างประเทศในตราสารอนุ

และ SET50 Futures



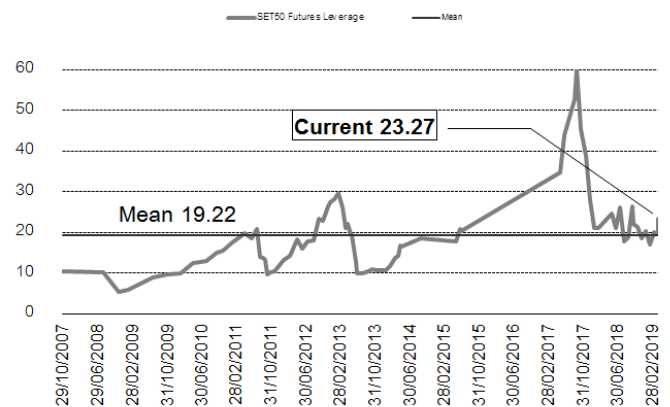
ที่มา : ฝ่ายวิจัย ASPS

SET50 ที่ระดับค่า PER ต่างๆ

(เท่า)	ม.ค.62E	มี.ค.62E	มี.ย.62E	ก.ค.62E	ส.ค.62E	ก.ย.62E	ธ.ค.62E
PER 12	863	876	895	902	908	915	934
PER 13	935	949	970	977	984	991	1,012
PER 14	1,007	1,022	1,045	1,052	1,060	1,067	1,090
PER 15	1,079	1,095	1,119	1,127	1,135	1,144	1,168
PER 16	1,151	1,168	1,194	1,203	1,211	1,220	1,246
PER 17	1,223	1,241	1,269	1,278	1,287	1,296	1,323
PER 18	1,295	1,314	1,343	1,353	1,363	1,372	1,401
PER 19	1,367	1,387	1,418	1,428	1,438	1,448	1,479

ที่มา : ฝ่ายวิจัย ASPS

ระดับ Leverage ของ SET50 Futures



ที่มา : Thailand Clearing House, ฝ่ายวิจัย ASPS

Single Stock Futures

Short TOPM19

แม้คาดการณ์การดำเนินงาน 1Q62 พลิกกลับเป็นกำไรสุทธิได้ แต่ 2Q62 ยังมีแรงกดดันจากแผน shutdown ครั้งใหญ่ ส่วนการปรับที่กำไร/ขาดทุนจากสต็อกน้ำมันในงวด 2Q62 จะไม่มีนัย ขณะที่ในระยะสั้นยังถูกกดดันจาก Sentiment เชิงลบจากราคาน้ำมันที่ปรับลงจากความกังวลต่อสงครามการค้าระหว่างสหรัฐฯ-จีนที่มีความไม่แน่นอนเพิ่มสูงขึ้น

ส่วนทางด้านปัจจัยทางเทคนิค TOP ชอนตัวลงมาหลุดแนวรับ 68.00 บาท ทำให้เป็นการเปิด Downside และเสี่ยงต่อการปรับฐาน โดยมี MACD ชอนตัวลงภายใต้แกนศูนย์ สนับสนุน Price Action ประเมินแนวรับถัดไปที่ 62.75 บาท

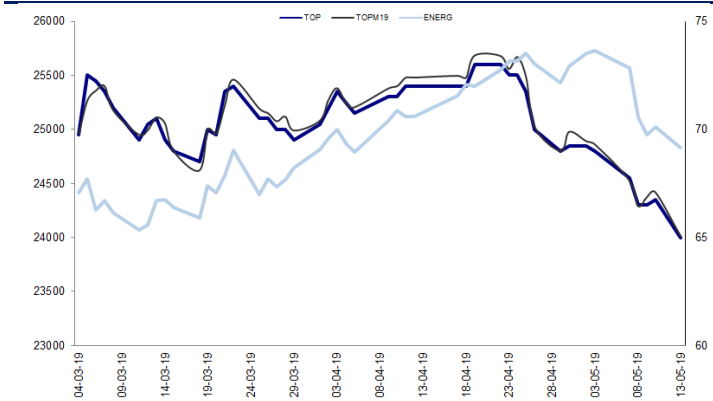
กลยุทธ์การลงทุน

แนะนำ Follow Short TOPM19 ที่ 65.00 บาท เป้าทำกำไรที่ 62.00 บาท Cut Loss 1.00 บาทจากทุน

Future								Underlying			
Future	Settle Price	Basis	ASP Theory Price	Vol	OI	OI Change	Leverage	Upside	PER 62F	PBV 62F	EPS GROWTH 62F
TOPM19	65.03	0.03	65.12	1018	5828	-153	9.77	20.00%	14.00	1.07	-6.67%

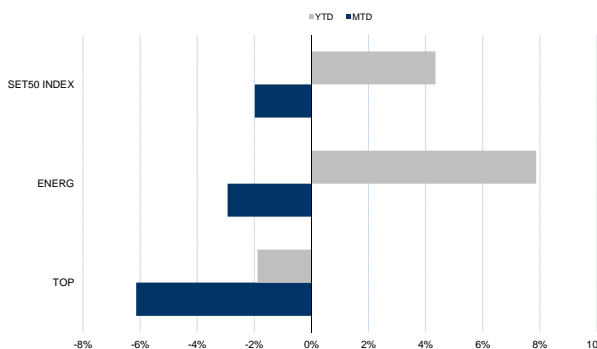
ที่มา : ฝ่ายวิจัย ASPS

Historical Price



ที่มา : ฝ่ายวิจัย ASPS

Historical Return



ที่มา : ฝ่ายวิจัย ASPS

คำนวณกำไรขาดทุนของ Stock Futures

ราคาปิด future	chg (จุด) เทียบกับราคาปิด	บัลลงทุนรายย่อย			
		กำไร (ขาดทุน)	ค่าธรรมเนียม +VAT (บาท)	กำไรสุทธิ (ขาดทุน)สุทธิ	
66.03	-1.00	(1,000)	7.65	(1,008)	
65.83	-0.80	(800)	7.65	(808)	
65.63	-0.60	(600)	7.65	(608)	
65.43	-0.40	(400)	7.65	(408)	
65.23	-0.20	(200)	7.65	(208)	
65.03	0.00	-	7.65	(8)	
64.83	0.20	200	7.65	192	
64.63	0.40	400	7.65	392	
64.43	0.60	600	7.65	592	
64.23	0.80	800	7.65	792	
64.03	1.00	1,000	7.65	992	

ที่มา : ฝ่ายวิจัย ASPS

Technical Chart



ที่มา : ฝ่ายวิจัย ASPS

Single Stock Futures

Short DTACM19

กำไรใน 1Q62 อยู่ที่ 1.4 พันล้านบาท Turnaround จากขาดทุนใน 4Q61 แต่ต่ำกว่าที่คาด นอกจากนี้ในระยะถัดไป เชื่อว่าปัจจัยขับเคลื่อนกำไรของ DTAC จะอยู่ที่ความพยายามในการสร้างรายได้ให้เติบโต แต่ถือเป็นเรื่องท้าทายในภาวะอุตสาหกรรมที่ผู้ใช้บริการอิมตัว ขณะที่บริการใหม่อื่นๆยังคงต้องใช้เวลากว่าจะเริ่มสร้างรายได้ได้อย่างมีนัยฯ ส่วนประเด็นเรื่อง 5G มีแนวโน้มที่จะรับรู้ต้นทุนเร็วเกินไป จึงถือเป็นการสร้าง Downside ต่อกำไรและมูลค่าหุ้น ประกอบกับราคาหุ้นที่เชื่อว่าสะท้อนความคาดหวังการ Turnaround ไปมากแล้ว ฝ่ายวิจัยจึงปรับคำแนะนำเป็น Switch (FV@B57)

ส่วนทางด้านเทคนิค ราคาเปิด Gap หลุดแนวรับ 52.50 บาท ลงมา เป็นการเปิด Downside โดยมีสัญญาณ Bearish Divergence จาก MACD คาดเสี่ยงปรับฐาน โดยประเมินแนวรับไว้ที่ 49.75 บาท

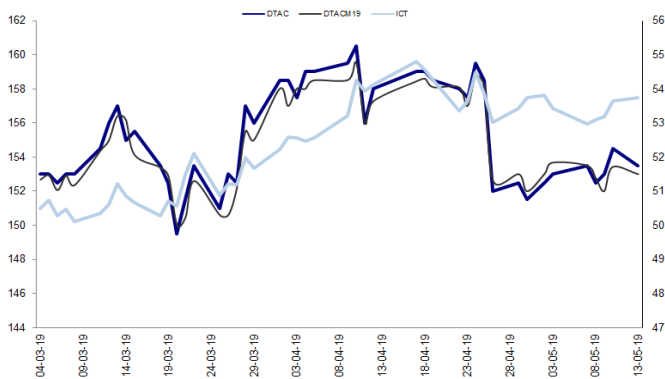
กลยุทธ์การลงทุน

แนะนำถือสถานะ Short DTACM19 ทุน 52.00 บาท เป้าทำกำไร 48.25 บาท Cut 1.25 บาทจากทุน

Future								Underlying			
Future	Settle Price	Basis	ASP Theory Price	Vol	OI	OI Change	Leverage	Upside	PER 62F	PBV 62F	EPS GROWTH 62F
DTACM19	51.50	-0.25	51.85	4	1675	0	7.57	10.14%	19.37	4.79	-244.81%

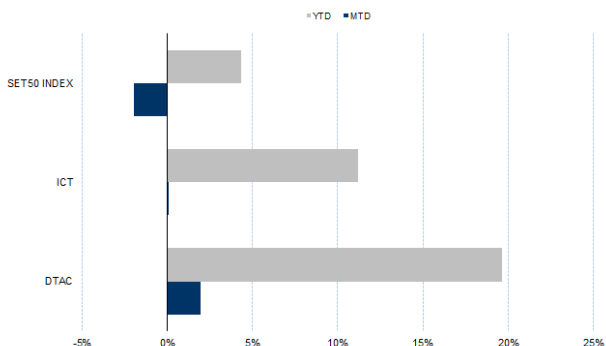
ที่มา : ฝ่ายวิจัย ASPS

Historical Price



ที่มา : ฝ่ายวิจัย ASPS

Historical Return



ที่มา : ฝ่ายวิจัย ASPS

คำนวณกำไรขาดทุนของ Stock Futures

ราคาปิด future	chg (จุด) เทียบกับราคาปิด	บัลลงทุนรายย่อย			
		กำไร (บาท)	ค่าธรรมเนียม +VAT (บาท)	กำไรสุทธิ (บาท)	
52.50	-1.00	(1,000)	8.75	(1,009)	
52.30	-0.80	(800)	8.75	(809)	
52.10	-0.60	(600)	8.75	(609)	
51.90	-0.40	(400)	8.75	(409)	
51.70	-0.20	(200)	8.75	(209)	
51.50	0.00	-	8.75	(9)	
51.30	0.20	200	8.75	191	
51.10	0.40	400	8.75	391	
50.90	0.60	600	8.75	591	
50.70	0.80	800	8.75	791	
50.50	1.00	1,000	8.75	991	

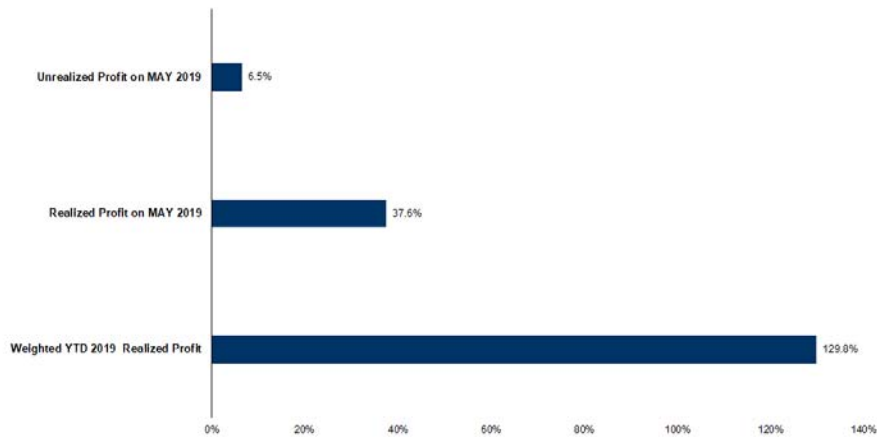
ที่มา : ฝ่ายวิจัย ASPS

Technical Chart



ที่มา : ฝ่ายวิจัย ASPS

Tracking Performance



หมายเหตุ: การคำนวณผลตอบแทนจะอิงตามเงินต้นรวม ณ วันที่เริ่มซื้อขาย และจะรวมเฉพาะส่วนที่ขายแล้วเท่านั้น

ที่มา : ฝ่ายวิจัย ASPS

Top 20 Most Active Volume

Top 20 Most Active Volume

No.	Future	Settle Price	Basis	ASP Theory Price	Vol	OI	OI Change	Leverage	Resistance	Support
1	IRPCM19	5.06	0.01	5.06	11658	45087	6799	12.08	5.60	5.00
2	JASM19	5.63	-0.07	5.71	10164	192557	4977	10.71	5.69	5.44
3	CKPM19	5.81	-0.04	5.85	9353	20363	7004	9.62	5.83	4.89
4	BEMM19	11.16	-0.04	11.16	7060	24594	1992	17.34	11.17	9.79
5	PTGM19	12.50	0.00	12.52	6325	17555	-4381	9.40	12.70	9.77
6	TMBM19	1.98	0.02	1.90	3162	69319	1788	10.32	2.01	1.97
7	QHM19	2.96	0.00	2.83	3075	15733	-3069	9.74	2.98	2.90
8	AAVM19	4.06	0.04	4.03	2974	16053	-657	9.62	4.26	4.04
9	BEAUTYM19	5.45	0.00	5.33	2596	12040	137	3.50	6.58	5.40
10	BANPUM19	15.20	0.00	14.91	2530	35745	-1678	9.52	16.19	15.20
11	PTTGCM19	65.35	0.35	65.12	2502	12364	-1462	12.22	69.28	65.26
12	CPALLM19	76.50	0.25	75.37	2219	5007	-1953	16.05	77.05	75.34
13	TRUEM19	5.06	0.01	5.06	2077	88980	982	9.49	5.12	4.95
14	SAMARTM19	7.62	0.07	7.56	2031	7960	-1988	11.04	7.78	7.28
15	CPFM19	28.00	0.25	27.57	1975	4876	879	16.23	28.74	24.16
16	ITDM19	2.25	-0.01	2.26	1862	32891	-244	8.50	2.32	2.21
17	PLANBM19	6.71	0.11	6.54	1513	15186	-511	9.65	6.81	6.51
18	VGIM19	9.20	0.05	9.17	1073	5501	-1038	12.04	9.44	9.02
19	TOPM19	65.03	0.03	65.12	1018	5828	-153	9.77	70.39	65.00
20	TASCOM19	17.93	-0.07	18.03	1008	5036	795	11.02	17.93	16.38

ที่มา : ฝ่ายวิจัย ASPS

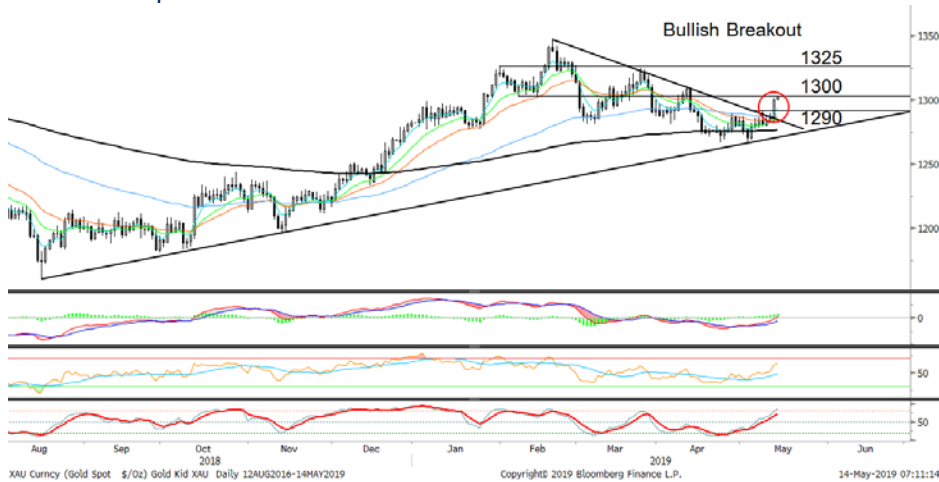
Gold Futures

ราคาทองคำตลาดสหรัฐเมื่อคืน ปิดตัวขึ้นแรง 14.5 เหรียญฯ หรือ 1.13% ปิดอยู่ที่ 1,300.1 เหรียญฯ หลังจีนประกาศเพิ่มการเรียกเก็บภาษีสินค้านำเข้าจากสหรัฐวงเงิน 6 หมื่นล้านดอลลาร์ สูงระดับ 25% (เป็นขั้นบันได ตามรายประเภทสินค้า) จากเดิม 10% โดยมีผลบังคับใช้วันที่ 1 มิ.ย. 2562 เพื่อตอบโต้สหรัฐที่ได้ดำเนินการด้านภาษีต่อจีนเมื่อสัปดาห์ที่แล้ว โดยความเคลื่อนไหวดังกล่าวได้สร้างความกังวลเกี่ยวกับสงครามการค้าที่ทวีความรุนแรงมากขึ้น อาจส่งผลให้เศรษฐกิจสหรัฐเข้าสู่ภาวะถดถอย กดดันให้ตลาดหุ้นสหรัฐทุกตลาดปิดลบ โดยเฉพาะตลาดหุ้นดาวโจนส์ร่วงลงไป 617.3 จุด หรือ 2.38% รวมถึงค่าเงินดอลลาร์สหรัฐอ่อนค่า โดย Dollar Index ปรับลงมาปิดบริเวณ 97.32 จุด ภายใต้สถานการณ์ดังกล่าว ทำให้ทองคำกลับมาขึ้นสู่จุดสูงสุดในฐานะสินทรัพย์ปลอดภัยอีกครั้ง

กลยุทธ์การลงทุน

ราคา GFM19 เมื่อคืนเคลื่อนไหวตามราคาทองคำตลาดโลก โดยปรับเพิ่มขึ้น 220 บาท ปิดอยู่ที่ 19,590 บาท เทียบเท่า 1,300.14 เหรียญฯ ต่ำกว่าราคาตลาดทองคำ spot ล่าสุดที่เคลื่อนไหวบริเวณ 1,302-1,303 เหรียญฯ คาดราคา GFM19 วันนี้จะอยู่ในกรอบ 19,550-19,750 บาท จากการเคลื่อนไหวของราคาทองคำที่ผันผวนววนนี้ ทำให้นักลงทุนบางกลุ่มเปิดสถานะ Short GFM19 ต้นทุนเฉลี่ย 19,480 บาท และปิดสถานะในวันเดียวกัน รับรู้ขาดทุนไป 100 บาท/บาททองคำ ทิศทางของราคาทองคำยังมีโอกาสปรับขึ้นแต่ก็มีความผันผวนมากขึ้นเช่นกัน โดยประเด็นที่มีอิทธิพลต่อราคายังคงเป็นพัฒนาการของสถานการณ์สงครามการค้า ฝ่ายวิจัยจึงแนะนำให้ลงทุน Trading บริเวณ 1,290-1,310 เหรียญฯ หรือ 19,440-19,740 บาท และกำหนดจุด cut loss ไว้ 100 บาทจากทุน เพื่อป้องกันความเสี่ยงหากราคาทองคำเคลื่อนไหวผิดจากที่คาด

เทคนิก Gold Spot



ที่มา : ฝ่ายวิจัย ASPS

GOLD Technical: ราคาทองคำเกิดสัญญาณ Bullish Breakout ผ่านแนวต้าน Downtrend Line ระยะสั้น ปิดเป็นแท่งเทียนเขียวเม็ดเต็มสะท้อนแรงซื้อเข้าหนุนราคา ประกอบกับ MACD พุ่งตัวขึ้นเหนือแกนศูนย์ สะท้อนแนวโน้มโดยรวมที่กลับมาเป็นขาขึ้นอีกครั้ง สนับสนุน Price Action คาดว่าจะเห็นการปรับตัวขึ้นต่อทดสอบแนวต้านถัดไปที่ \$1325

Gold Futures

FUTURES	Last	Chg	%Chg	Vol.	OI	OI Chg
GFM19	19,590	230	1.19	119	1,571	-48
GFQ19	19,650	230	1.18	21	462	-79
GFV19	19,720	200	1.02	5	234	1

Mini Gold Futures

FUTURES	Last	Chg	%Chg	Vol.	OI	OI Chg
GF10M19	19,580	220	1.14	5,650	23,519	450
GF10Q19	19,650	210	1.08	1,203	11,792	-527
GF10V19	19,710	200	1.03	506	2,313	-157

หมายเหตุ : ราคาปิดของ Gold Futures (Night Session) Settle ณ เวลา 22.00 น. และปริมาณการซื้อขายเกิดขึ้นในช่วงเวลา 19.30-22.30 น.

ที่มา : ฝ่ายวิจัย ASPS

ASPS Gold Valuation Matrix (เหรียญฯ/กรอยออนซ์)

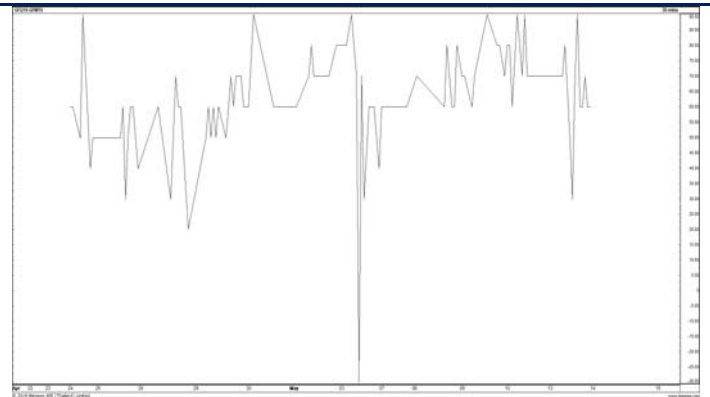
	← ลอนค่า			Dollar Index			แข็งค่า →					
	91	92	93	94	95	96	97	98	99	100	101	
Nymex (USD/Barrel)	48	1,378	1,341	1,305	1,269	1,232	1,196	1,160	1,123	1,087	1,051	1,014
	51	1,375	1,338	1,302	1,266	1,229	1,193	1,157	1,120	1,084	1,048	1,011
	54	1,372	1,336	1,299	1,263	1,227	1,190	1,154	1,117	1,081	1,045	1,008
	57	1,369	1,333	1,296	1,260	1,224	1,187	1,151	1,115	1,078	1,042	1,006
	60	1,366	1,330	1,293	1,257	1,221	1,184	1,148	1,112	1,075	1,039	1,003
	63	1,363	1,327	1,291	1,254	1,218	1,182	1,145	1,109	1,072	1,036	1,000
	66	1,360	1,324	1,288	1,251	1,215	1,179	1,142	1,106	1,070	1,033	997
	69	1,357	1,321	1,285	1,248	1,212	1,176	1,139	1,103	1,067	1,030	994
	72	1,355	1,318	1,282	1,246	1,209	1,173	1,137	1,100	1,064	1,027	991
	75	1,352	1,315	1,279	1,243	1,206	1,170	1,134	1,097	1,061	1,025	988
	78	1,349	1,312	1,276	1,240	1,203	1,167	1,131	1,094	1,058	1,022	985
	81	1,346	1,310	1,273	1,237	1,201	1,164	1,128	1,092	1,055	1,019	982

การแปลงราคาทองคำให้เป็นบาท

GOLD Londin AM (USD/Ounce)	FX (บาท/ USD)				
	31.00	31.25	31.50	31.75	32.00
1,220	17,977	18,122	18,267	18,412	18,557
1,240	18,272	18,419	18,566	18,714	18,861
1,260	18,566	18,716	18,866	19,016	19,165
1,280	18,861	19,013	19,165	19,317	19,469
1,300	19,156	19,310	19,465	19,619	19,774
1,320	19,450	19,607	19,764	19,921	20,078
1,340	19,745	19,904	20,064	20,223	20,382
1,360	20,040	20,201	20,363	20,525	20,686
1,380	20,335	20,499	20,663	20,827	20,991

ที่มา : ฝ่ายวิจัย ASPS

Spread ระหว่าง GFQ19 – GFM19



ที่มา : ฝ่ายวิจัย ASPS

คำนวณกำไรขาดทุนของ Gold Futures

นักลงทุนรายย่อย				
(ค่าธรรมเนียม 490.10 บาท/สัญญา/ข้าง)				
ราคาปิด	กำไร	ค่าธรรมเนียม+	กำไร	
future	เปลี่ยนแปลง	(ขาดทุน)	VAT(บาท)	(ขาดทุน)สุทธิ
19,840.00	250.0	12,500	(1,049)	11,451
19,790.00	200.0	10,000	(1,049)	8,951
19,740.00	150.0	7,500	(1,049)	6,451
19,690.00	100.0	5,000	(1,049)	3,951
19,640.00	50.0	2,500	(1,049)	1,451
19,590.00	0.0	-	(1,049)	(1,049)
19,540.00	-50.0	(2,500)	(1,049)	(3,549)
19,490.00	-100.0	(5,000)	(1,049)	(6,049)
19,440.00	-150.0	(7,500)	(1,049)	(8,549)
19,390.00	-200.0	(10,000)	(1,049)	(11,049)
19,340.00	-250.0	(12,500)	(1,049)	(13,549)

ที่มา : ฝ่ายวิจัย ASPS

คำนวณกำไรขาดทุนของ Mini Gold Futures

นักลงทุนรายย่อย				
(ค่าธรรมเนียม 98.10 บาท/สัญญา/ข้าง)				
ราคาปิด	กำไร	ค่าธรรมเนียม+	กำไร	
future	เปลี่ยนแปลง	(ขาดทุน)	VAT(บาท)	(ขาดทุน)สุทธิ
19,830.00	250.0	2,500	(210)	2,290
19,780.00	200.0	2,000	(210)	1,790
19,730.00	150.0	1,500	(210)	1,290
19,680.00	100.0	1,000	(210)	790
19,630.00	50.0	500	(210)	290
19,580.00	0.0	-	(210)	(210)
19,530.00	-50.0	(500)	(210)	(710)
19,480.00	-100.0	(1,000)	(210)	(1,210)
19,430.00	-150.0	(1,500)	(210)	(1,710)
19,380.00	-200.0	(2,000)	(210)	(2,210)
19,330.00	-250.0	(2,500)	(210)	(2,710)

ที่มา : ฝ่ายวิจัย ASPS