

## กลยุทธ์การลงทุนอนุพันธ์

### SET50 Futures:

SET50 ถูกกดดันจากสงครามการค้า ซึ่งมีส่วนทำให้ Fund Flow จากต่างชาติไหลออก แต่เชื่อว่า Downside เริ่มจำกัด แนะนำ Trading S50M19 กรอบ 1070 – 1083 จุด และให้เปิด Short ที่กรอบบน

### SET50 Option:

สถานะ Long Put S50M19P1125 ทุน 41 จุด ปัจจุบันมีกำไร 7.70 จุด แนะนำถือเข้าทำกำไรที่ 53 จุด (SET50=1075) แต่ให้ตั้ง Stop profit ที่ 45 จุด เพื่อ Lock กำไรขั้นต่ำ 4 จุด

### Single Stock Futures:

สถานะ Short TOPM19 ทุน 64.60 บาท มีกำไร 2.56% แนะนำถือต่อ เป้าทำกำไรที่ 62 บาท และ Cut Loss 1 บาทจากทุน ผลกระทบจากสงครามการค้า น่าจะสร้างแรงกดดันต่อราคาน้ำมัน และราคาหุ้น

สถานะ Long WHAM19 ที่ทุน 4.14 บาท มีกำไร 2.92% แนะนำถือต่อ เป้าทำกำไร 4.26 บาท Cut Loss ที่ 0.06 บาท คาดว่าน่าจะได้ประโยชน์หากเกิดการเคลื่อนไหวฐานการผลิตจากจีน

### Gold Futures:

ในช่วงที่ยังไม่เห็นความคืบหน้าใหม่ๆ ของเหตุสงครามการค้า น่าจะทำราคาทองเคลื่อนไหวในกรอบ แคบ คงคำแนะนำ Trading GFM19 ช่วง 19360 – 19660 บาท (1290 – 1310\$)

### สถานะของนักลงทุน

	All Futures Long(Short) Position : Contract			Accumulated Long(Short)		
	Long	Short	Net	2 Days	1 Weeks	1 Months
Institution	131,030	119,962	11,068	6,088	21,055	-17,035
Foreign	48,974	69,471	-20,497	-15,291	-69,250	-151,072
Retail	201,484	192,055	9,429	9,203	48,195	168,107

	SET50 Futures Long(Short) Position : Contract			Accumulated Long(Short)		
	Long	Short	Net	2 Days	1 Weeks	1 Months
Institution	38,462	29,154	9,308	3,703	11,899	6,434
Foreign	35,523	54,681	-19,158	-28,364	-52,511	-53,594
Retail	98,627	88,777	9,850	24,661	40,612	47,160

	Single Stock Futures Long(Short) Position : Contract			Accumulated Long(Short)		
	Long	Short	Net	2 Days	1 Weeks	1 Months
Institution	84,936	82,220	2,716	2,077	5,120	-22,497
Foreign	8,527	10,813	-2,286	873	-12,250	-78,580
Retail	89,241	89,671	-430	-2,950	7,130	101,077

	Metal Futures Long(Short) Position : Contract			Accumulated Long(Short)		
	Long	Short	Net	2 Days	1 Weeks	1 Months
Institution	6,442	7,914	-1,472	1,103	4,538	7,377
Foreign	4,917	3,966	951	12,197	-4,492	-8,777
Retail	12,738	12,217	521	-13,300	-46	1,400

	Call Option Long(Short) Position : Contract			Accumulated Long(Short)		
	Long	Short	Net	2 Days	1 Weeks	1 Months
Institution	370	497	-127	-146	-102	-129
Foreign	40	5	35	151	52	527
Retail	3,683	3,591	92	-5	50	-589

	Put Option Long(Short) Position : Contract			Accumulated Long(Short)		
	Long	Short	Net	2 Days	1 Weeks	1 Months
Institution	653	378	275	517	963	3,075
Foreign	350	11	339	417	1,402	1,680
Retail	3,262	3,876	-614	-934	-2,166	-5,211

ที่มา : ฝ่ายวิจัย ASPS

ข้อมูลในเอกสารฉบับนี้ รวบรวมมาจากแหล่งข้อมูลที่น่าเชื่อถือ อย่างไรก็ตาม บริษัทหลักทรัพย์ เอเชีย พลัส จำกัด ไม่สามารถที่จะยืนยันหรือรับรองความถูกต้องของข้อมูลเหล่านี้ได้ ไม่ว่าประการใดๆ บทวิเคราะห์ในเอกสารนี้ จัดทำขึ้นโดยอ้างอิงหลักเกณฑ์ทางวิชาการเกี่ยวกับหลักการวิเคราะห์ และมีได้เป็นการชี้แนะ หรือเสนอแนะให้ซื้อหรือขายหลักทรัพย์ใดๆ การตัดสินใจซื้อหรือขายหลักทรัพย์ใดๆ ของผู้อ่าน ไม่ว่าจะเกิดจากการอ่านบทความในเอกสารนี้หรือไม่ก็ตาม ล้วนเป็นผลจากการใช้วิจารณญาณของผู้อ่าน โดยไม่มีส่วนเกี่ยวข้องกับหรือพันธะผูกพันใดๆ กับ บริษัทหลักทรัพย์ เอเชีย พลัส จำกัด ไม่ว่ากรณีใด

วันพฤหัสบดีที่ 16 พฤษภาคม พ.ศ. 2562

SET50 Index Futures / Option	P. 2
Single Stock Futures	P. 4
Gold Futures	P. 7

เพิ่มช่องทางติดตามคำแนะนำกลยุทธ์การซื้อขายระหว่างวันผ่านช่องทาง Line Asia Plus Group ได้ที่: <http://bit.ly/Asiaplusgroup>

Derivatives Team	เลขทะเบียนนักวิเคราะห์
เทอดศักดิ์ ทวีธรรสม	004132
อุษณีย์ สิวรัตน์	017928
ประสิทธิ์ รัตนกิจนถ, CISA, CFA	025917
นवलพรรณ น้อยธนะกุล	019994
ชาญชัย พันธนาภกิจ	064045
จรรยาธณัฐ จังจิรานนท์	ผู้ช่วยนักวิเคราะห์

## SET50 Overview

ตลาดหุ้นไทยวานนี้ปรับลดแรงจากความกังวลต่อสงครามการค้าและแรง Sell on Fact ภายหลังจาก รายงานงบ 1Q62 ทั้งนี้จากการรวบรวมของฝ่ายวิจัยฯ ถึงช่วงเย็นวานนี้ ทั้ง 556 บริษัทคิดเป็น 96% ของมูลค่าตลาด พบว่าบริษัททำกำไรสุทธิรวมกัน 2.65 แสนล้านบาท เติบโต 64%qoq (แต่หดตัว 5.9 %yoy) ซึ่งโดยภาพรวมยังสอดคล้องไปกับที่ฝ่ายวิจัยฯประเมิน สำหรับวันนี้ปัจจัยต่างประเทศได้ Sentiment บวกหนุนจากสหรัฐฯส่งสัญญาณเตือนการขึ้นภาษีรถยนต์ออกไปอีก 6 เดือน (จากเดิมมี ผลวันที่ 17 พ.ค.) ส่วนราคาน้ำมันดิบยังทรงตัวได้ในระดับสูงแม้การรายงานสต็อกน้ำมันสหรัฐฯจะ ออกมามากกว่าที่ตลาดคาดแต่ถูกชดเชยจากความตึงเครียดในตะวันออกกลาง แต่อย่างไรก็ตามข้อ พิพาททางการค้าระหว่างสหรัฐฯ-จีนที่ยังยืดเยื้อ อีกทั้งล่าสุดสหรัฐฯประกาศมาตรการจุกเงินแห่งชาติ ต่อภัยคุกคามทางด้านเทคโนโลยี (ส่งผลให้บริษัทที่อยู่ในรายชื่อของที่ทางการสหรัฐฯกำหนด เช่น Huawei จะต้องได้รับอนุญาตจากทางการก่อนถึงจะทำการซื้อขายกันได้) อีกทั้งสัญญาณลบจากการ เปิดสถานะ Short สุทธิใน SET50 Index Futures ที่วานนี้เปิดเพิ่มอีก 1.92 หมื่นสัญญา (รวม 8 วันทำ การมีสถานะ Net Short 7.08 หมื่นสัญญา) สภาพแวดล้อมที่มีทั้งปัจจัยบวกและลบข้างต้นจึงคาด SET50 Index จะแกว่งในกรอบ 1070-1083 จุด

	SET50	S50M19	S50U19
แนวรับ	1070	1070	1067
แนวต้าน	1083	1083	1180

## SET50 Index Futures

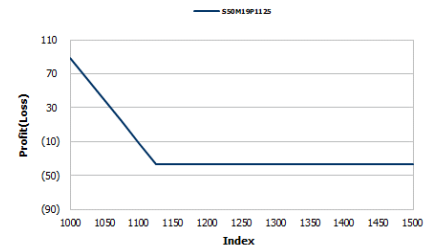
Direction Trading: แนะนำ Trading S50M19 กรอบ 1070 – 1083 จุด และให้เปิด Short ที่กรอบบน

Basis Trading: Basis ของ S50M19 - SET 50 เท่ากับ 0 จุด ต่ำกว่าค่าทฤษฎีควรอยู่ที่ 2.12 จุด

Spread Trading: คาดการณ์ Spread ระหว่าง S50U19 ลบด้วย S50M19 ณ วันที่ 27 มิ.ย. 2562 จะ เท่ากับ -3.82 จุด โดยปัจจุบัน Spread อยู่ที่ -3.20 จุด ยังไม่กว้างมากพอที่จะเปิดสถานะ

## SET50 Index Option

Direction Trading : สถานะ Long Put S50M19P1125 ทุน 41 จุด ปัจจุบันมีกำไร 7.70 จุด แนะนำถือ เป็นทำกำไรที่ 53 จุด (SET50=1075) แต่ให้ตั้ง Stop profit ที่ 45 จุด เพื่อ Lock กำไรขั้นต่ำ 4 จุด



หมายเหตุ : ตัวคูณดัชนีเท่ากับ 200 บาท ต่อ 1 จุดของดัชนี

	Last	1Yr Hist. Volatility	2Week Hist. Volatility
<b>SET50 Index</b>	1078.60	12.8567	7.0899

### Call Option

	Premium	Chg	Break Even	Intrinsic Value	Time Value	All-in-Premium	Theory Price	Volume	Open Interest	Implied Volatility	Delta	Effective Gearing	Time Decay
<b>S50M19C1175</b>	0.50	-0.10	> 1175.5	0.00	0.50	0.09	0.02	123	3560	12.73	0.03	60.22	0.09
<b>S50M19C1150</b>	0.80	-0.30	> 1150.8	0.00	0.80	0.07	0.18	261	5661	11.27	0.05	63.20	0.07
<b>S50M19C1125</b>	2.30	-0.50	> 1127.3	0.00	2.30	0.05	1.15	491	8183	10.92	0.13	59.17	0.05
<b>S50M19C1100</b>	5.90	-2.00	> 1105.9	0.00	5.90	0.03	4.86	1212	7165	9.63	0.27	48.72	0.03
<b>S50M19C1075</b>	14.70	-5.70	> 1089.7	3.60	11.10	0.01	14.37	1038	3513	9.48	0.53	38.76	0.01

### Put Option

	Premium	Chg	Break Even	Intrinsic Value	Time Value	All-in-Premium	Theory Price	Volume	Open Interest	Implied Volatility	Delta	Effective Gearing	Time Decay
<b>S50M19P1175</b>	92.90	4.90	< 1082.1	96.40	#N/A/N/A	0.00	96.93	30	128	12.95	-0.96	-12.17	0.00
<b>S50M19P1150</b>	72.00	8.00	< 1078	71.40	0.60	0.00	72.14	32	642	13.18	-0.91	-14.56	0.00
<b>S50M19P1125</b>	48.70	8.20	< 1076.3	46.40	2.30	0.00	48.15	221	2580	9.88	-0.90	-20.68	0.00
<b>S50M19P1100</b>	27.40	6.50	< 1072.6	21.40	6.00	-0.01	26.91	567	4644	8.72	-0.75	-30.19	-0.01
<b>S50M19P1075</b>	11.70	2.70	< 1063.3	0.00	11.70	-0.01	11.47	814	6703	8.98	-0.47	-42.94	-0.01

ที่มา : ฝ่ายวิจัย ASPS

## ภาพรวมการซื้อขาย SET50 Index

UNDERLYING	Close	Chg	%Chg	สรุปการซื้อขาย
SET50	1078.60	-8.0	-0.7%	15-May-19

Symbol	Settle	Chg	%Chg	Vol.	OI	OI Chg
S50K19	1078.10	-9.9	-0.9%	5	528	0
S50M19	1078.60	-8.4	-0.8%	157,159	324,784	9,135
S50N19	1077.50	-8.4	-0.8%	26	69	26
S50U19	1075.40	-7.9	-0.7%	13,057	29,201	1,953
S50Z19	1075.10	-8.1	-0.8%	1,628	7,700	283
S50H20	1072.00	-7.9	-0.7%	737	4,078	279

SET50 Futures Long(Short) : สัญญา	สถานะ Long(Short)			2 วัน	2 สัปดาห์	QTD
	Long	Short	Net			
สถาบัน	38,462	29,154	9,308	3,703	9,891	-6,980
ต่างชาติ	35,523	54,681	-19,158	-28,364	-67,770	-8,800
รวมย่อย	98,627	88,777	9,850	24,661	57,879	15,780

ที่มา : ฝ่ายวิจัย ASPS

## คาดการณ์ Spread ณ สิ้นเดือนจาก ASPS Model

	เป้าหมาย Spread ซีเรียล - ซีเรียล					
	S50J19	S50K19	S50M19	S50N19	S50Q19	S50U19
	ณ 29 เม.ย.62	ณ 30 พ.ค.62	ณ 27 มิ.ย.62	ณ 30 ก.ค.62	ณ 29 ส.ค.62	ณ 27 ก.ย.62
S50J19						
S50K19	-0.82					
S50M19	0.79	1.61				
S50N19	2.00	2.82	1.21			
S50Q19	-2.05	-1.23	-2.84	-4.07		
S50U19	-3.03	-2.21	-3.82	-5.06	-0.99	

\*สมมติฐานอัตราดอกเบี้ยนโยบายระหว่าง มิ.ย. - ก.ย. 62 เท่ากับ 1.75%

ที่มา : ฝ่ายวิจัย ASPS

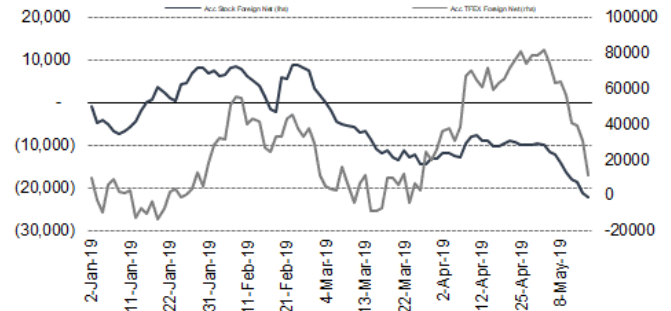
## คำนวณกำไรขาดทุนของ SET50 Futures

นักลงทุนรายย่อย					
(ค่าธรรมเนียม 87.10 บาท/สัญญา/ข้าง)					
ราคาปิด	chg (จุด)	กำไร	ค่าธรรมเนียม+ VAT (บาท)	กำไรสุทธิ	
Futures	เทียบกับ	(ขาดทุน)			
1,083.60	5.0	1,000	(186)	814	
1,082.60	4.0	800	(186)	614	
1,081.60	3.0	600	(186)	414	
1,080.60	2.0	400	(186)	214	
1,079.60	1.0	200	(186)	14	
<b>1,078.60</b>	<b>0.0</b>	<b>0.0</b>	<b>(186)</b>	<b>(186)</b>	
1,077.60	-1.0	(200)	(186)	(386)	
1,076.60	-2.0	(400)	(186)	(586)	
1,075.60	-3.0	(600)	(186)	(786)	
1,074.60	-4.0	(800)	(186)	(986)	
1,073.60	-5.0	(1,000)	(186)	(1,186)	

ที่มา : ฝ่ายวิจัย ASPS

## ความสัมพันธ์สถานะของนักลงทุนต่างประเทศในตราสารอนุพันธ์ SET50 Futures

และ SET50 Futures



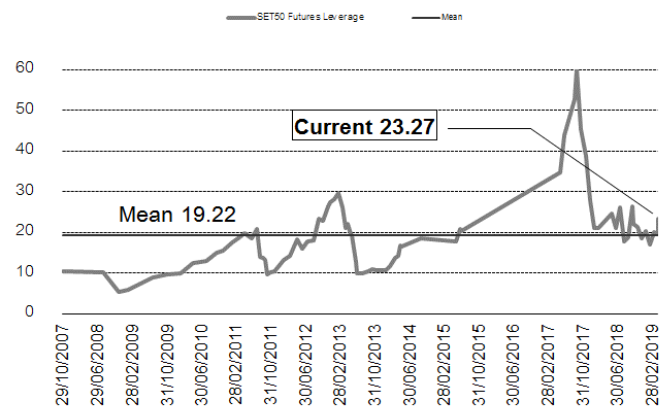
ที่มา : ฝ่ายวิจัย ASPS

## SET50 ที่ระดับค่า PER ต่างๆ

(เท่า)	ม.ค.62E	มี.ค.62E	มี.ย.62E	ก.ค.62E	ส.ค.62E	ก.ย.62E	ธ.ค.62E
PER 12	863	876	895	902	908	915	934
PER 13	935	949	970	977	984	991	1,012
PER 14	1,007	1,022	1,045	1,052	1,060	1,067	1,090
PER 15	1,079	1,095	1,119	1,127	1,135	1,144	1,168
PER 16	1,151	1,168	1,194	1,203	1,211	1,220	1,246
PER 17	1,223	1,241	1,269	1,278	1,287	1,296	1,323
PER 18	1,295	1,314	1,343	1,353	1,363	1,372	1,401
PER 19	1,367	1,387	1,418	1,428	1,438	1,448	1,479

ที่มา : ฝ่ายวิจัย ASPS

## ระดับ Leverage ของ SET50 Futures



ที่มา : Thailand Clearing House, ฝ่ายวิจัย ASPS

## Single Stock Futures

### Short TOPM19

แม้คาดการณ์การดำเนินงาน 1Q62 พลิกกลับเป็นกำไรสุทธิได้ แต่ 2Q62 ยังมีแรงกดดันจากแผน shutdown ครั้งใหญ่ ส่วนการปรับที่กำไร/ขาดทุนจากสต็อกน้ำมันในงวด 2Q62 จะไม่มีนัย ขณะที่ในระยะสั้นยังถูกกดดันจาก Sentiment เชิงลบจากราคาน้ำมันที่ปรับลงจากความกังวลต่อสงครามการค้าระหว่างสหรัฐฯ-จีนที่มีความไม่แน่นอนเพิ่มสูงขึ้น

ส่วนทางด้านปัจจัยทางเทคนิค TOP ชอนตัวลงมาหลุดแนวรับ 68.00 บาท ทำให้เป็นการเปิด Downside และเสี่ยงต่อการปรับฐาน โดยมี MACD ชอนตัวลงภายใต้แกนศูนย์ สนับสนุน Price Action ประเมินแนวรับถัดไปไว้ที่ 62.75 บาท

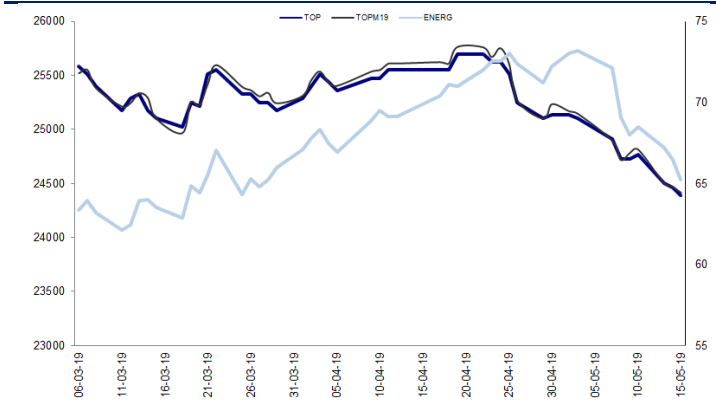
### กลยุทธ์การลงทุน

แนะนำถือสถานะ Short TOPM19 ทุน 64.60 บาท เป้าทำกำไรที่ 62.00 บาท Cut 1.00 บาทจากทุน

Future								Underlying			
Future	Settle Price	Basis	ASP Theory Price	Vol	OI	OI Change	Leverage	Upside	PER 62F	PBV 62F	EPS GROWTH 62F
TOPM19	64.43	0.18	64.36	633	6352	358	9.66	21.40%	13.95	1.07	-6.67%

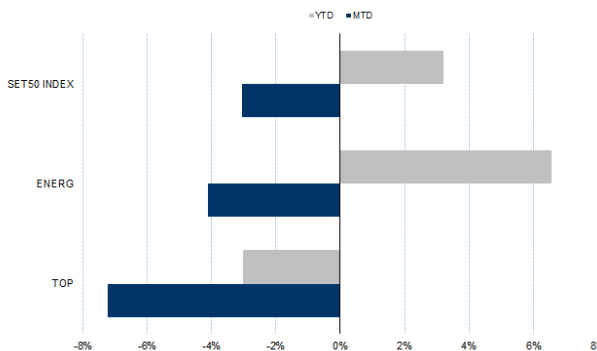
ที่มา : ฝ่ายวิจัย ASPS

### Historical Price



ที่มา : ฝ่ายวิจัย ASPS

### Historical Return



ที่มา : ฝ่ายวิจัย ASPS

### คำนวณกำไรขาดทุนของ Stock Futures

บัลลงทอนรายย่อย					
ราคาปิด future	chg (จุด) เทียบกับราคาปิด	กำไร (ขาดทุน)	ค่าธรรมเนียม +VAT (บาท)	กำไร (ขาดทุน)สุทธิ	
65.43	-1.00	(1,000)	7.65	(1,008)	
65.23	-0.80	(800)	7.65	(808)	
65.03	-0.60	(600)	7.65	(608)	
64.83	-0.40	(400)	7.65	(408)	
64.63	-0.20	(200)	7.65	(208)	
<b>64.43</b>	0.00	-	7.65	(8)	
64.23	0.20	200	7.65	192	
64.03	0.40	400	7.65	392	
63.83	0.60	600	7.65	592	
63.63	0.80	800	7.65	792	
63.43	1.00	1,000	7.65	992	

ที่มา : ฝ่ายวิจัย ASPS

### Technical Chart



ที่มา : ฝ่ายวิจัย ASPS

## Single Stock Futures

### Long WHAM19

ราคาทำกำไร 2562 ขึ้นทำ New High เท่ากับ 3.6 พันล้านบาท โดยแรงขับเคลื่อนกำไรระยะสั้น 2Q62 น่าจะเห็นการขายอินที่คืน Biglot ให้กับนักลงทุนจีน 280 ไร่ และเชื่อว่าการประทุขึ้นของสงครามการค้าครั้งใหม่ เป็นปัจจัยผลักดันยอดขายที่ดินสู่เป้าหมายที่ 1 พันไร่ โดยประเมิน Fair Value ไว้ที่ 4.89 บาท (Upside 15.88%)

ส่วนทางด้านเทคนิค ราคาเริ่มแนวรับ EMA 200 วัน ที่บริเวณ 4.10 บาท คอยหนุนอย่างต่อเนื่อง โดยช่วงที่ผ่านมาเริ่มแรงซื้อเข้ามาที่แนวดังกล่าวอยู่ตลอด ทำให้ราคาเกิดการดีดตัวขึ้น ทั้งนี้ ประเมินแนวต้านถัดไปไว้ที่ 4.34 บาท

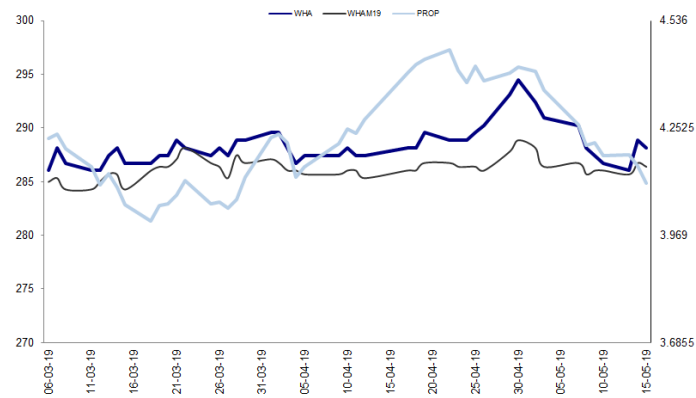
### กลยุทธ์การลงทุน

แนะนำถือสถานะ Long WHAM19 ทน 4.14 บาท เป้าทำกำไร 4.26 บาท Cut Loss 0.06 บาทจากทุน

Future								Underlying			
Future	Settle Price	Basis	ASP Theory Price	Vol	OI	OI Change	Leverage	Upside	PER 62F	PBV 62F	EPS GROWTH 62F
WHAM19	4.15	-0.05	4.13	2205	34233	-2002	12.28	16.49%	16.86	2.05	23.92%

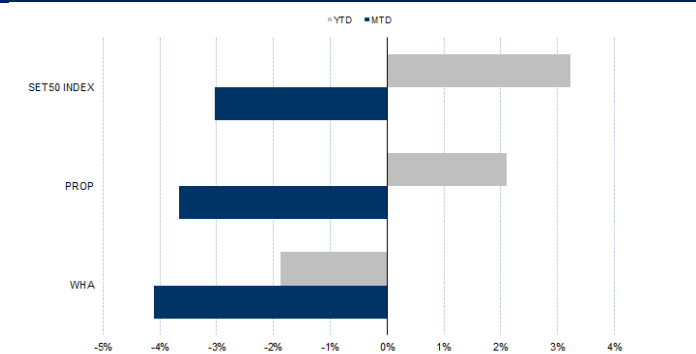
ที่มา : ฝ่ายวิจัย ASPS

### Historical Price



ที่มา : ฝ่ายวิจัย ASPS

### Historical Return



ที่มา : ฝ่ายวิจัย ASPS

### คำนวณกำไรขาดทุนของ Stock Futures

ราคาปิด future	นักลงทุนรายย่อย				
	chg (จุด) เทียบกับราคา	กำไร (บาท)	ค่าธรรมเนียม +VAT (บาท)	กำไรสุทธิ (บาท)	กำไรสุทธิ (บาท)
4.65	0.5	500	0.90	499	
4.55	0.4	400	0.90	399	
4.45	0.3	300	0.90	299	
4.35	0.2	200	0.90	199	
4.25	0.1	100	0.90	99	
<b>4.15</b>	<b>0.0</b>	<b>-</b>	<b>0.90</b>	<b>(1)</b>	
4.05	-0.1	(100)	0.90	(101)	
3.95	-0.2	(200)	0.90	(201)	
3.85	-0.3	(300)	0.90	(301)	
3.75	-0.4	(400)	0.90	(401)	
3.65	-0.5	(500)	0.90	(501)	

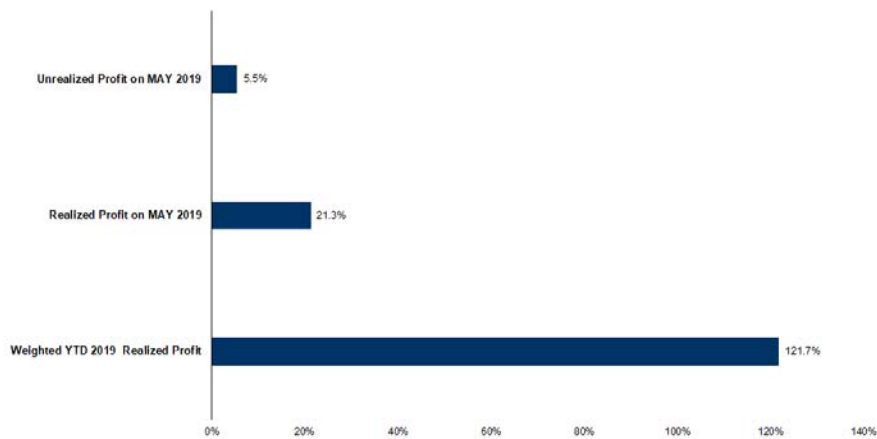
ที่มา : ฝ่ายวิจัย ASPS

### Technical Chart



ที่มา : ฝ่ายวิจัย ASPS

## Tracking Performance



หมายเหตุ: การคำนวณผลตอบแทนจะอิงตามเงินต้นรวม ณ วันที่เริ่มทำการซื้อขาย เป็นผลตอบแทนรวมตามอัตราเงินต้นที่ค้างชำระ ณ วันที่ 31 พฤษภาคม 2562

ที่มา : ฝ่ายวิจัย ASPS

## Top 20 Most Active Volume

Top 20 Most Active Volume

No.	Future	Settle Price	Basis	ASP Theory Price	Vol	OI	OI Change	Leverage	Resistance	Support
1	BEMM19	11.26	-0.04	11.26	30055	22936	-3986	17.49	11.46	10.68
2	CKPM19	5.74	0.04	5.70	7052	11327	-2878	9.38	6.12	5.56
3	PTGM19	13.40	-0.10	13.52	6736	9939	-4031	10.15	13.90	11.51
4	VGIM19	9.02	-0.18	9.22	4680	2320	-2537	12.11	9.42	8.97
5	CHGM19	2.07	-0.01	2.06	4012	7318	500	10.95	2.11	1.94
6	CPFM19	26.08	-0.17	26.06	3850	4281	-3200	15.35	26.59	24.46
7	JASM19	5.58	-0.12	5.71	3148	191405	-1099	10.71	5.66	5.55
8	WHAM19	4.15	-0.05	4.13	2205	34233	-2002	12.28	4.15	4.11
9	BANPUM19	14.60	0.00	14.31	2033	34706	961	9.15	16.05	14.48
10	BJCM19	48.48	-0.27	48.40	1895	3895	-289	12.22	51.18	48.10
11	KCEM19	18.60	0.20	18.43	1879	2241	-858	3.84	24.82	18.60
12	AMATAM19	22.03	0.23	21.72	1657	5138	-801	9.56	22.03	21.51
13	TRUEM19	4.96	0.02	4.95	1597	88028	-489	9.29	5.09	4.92
14	TASCOM19	18.55	-0.05	18.63	1558	5742	255	11.38	18.81	16.68
15	PTTGCM19	65.29	0.79	64.61	1546	13661	1051	12.12	68.70	64.90
16	BEAUTYM19	4.38	0.00	4.26	1373	10461	174	2.81	6.38	4.35
17	BECM19	8.20	-0.15	8.36	1332	6075	-217	8.79	8.42	8.04
18	KTBM19	18.84	0.04	18.16	1281	21438	-1134	20.61	18.97	18.55
19	CBGM19	56.75	0.25	56.60	1153	9414	-467	7.08	60.22	55.55
20	THAIM19	11.78	0.08	11.72	1101	3893	192	9.06	12.51	11.68

ที่มา : ฝ่ายวิจัย ASPS

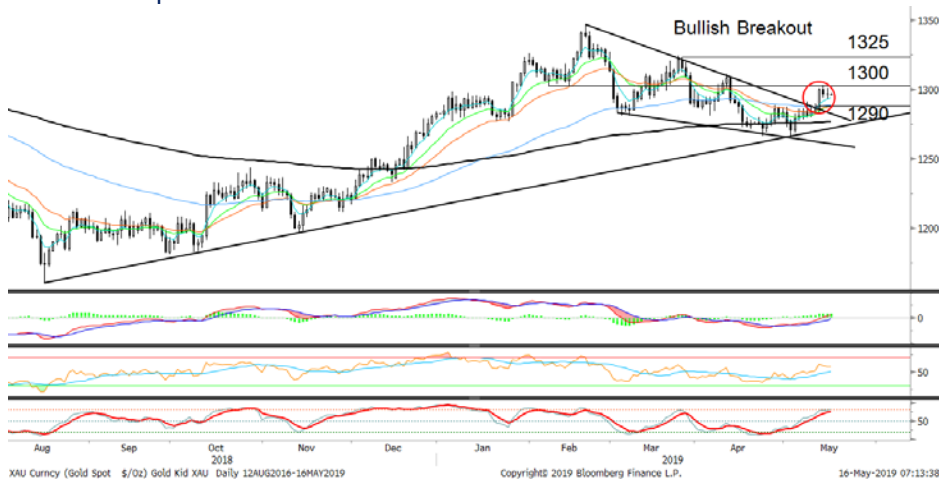
## Gold Futures

ราคาทองคำตลาดสหรัฐเมื่อคืน เคลื่อนไหวในกรอบแคบ ปรับลดลง 0.4 เหรียญฯ ปิดอยู่ที่ 1,296.5 เหรียญฯ เนื่องจากนักลงทุนชะลอการลงทุนทองคำ เพื่อโยกเม็ดเงินลงทุนไปสินทรัพย์เสี่ยง หลังตลาดหุ้นดาวโจนส์เมื่อคืน ปรับขึ้นเป็นวันที่ 2 ติดต่อกันอีก 115.97 จุด หรือ 0.45% ขานรับรายงานข่าวที่ว่า ประธานาธิบดีสหรัฐมีแผนชะลอการเรียกเก็บภาษีรถยนต์นำเข้าจากยุโรปออกไปอีก 6 เดือน เนื่องจากไม่ต้องการเปิดสงครามการค้ายุโรปในช่วงเวลาที่ยังมีความขัดแย้งทางการค้ากับจีน ซึ่งข่าวดังกล่าวช่วยสกัดปัจจัยลบจากข้อมูลเศรษฐกิจที่ซบเซาของสหรัฐ สะท้อนจากยอดค้าปลีกเดือน เม.ย. ปรับลดลงสวนทางกับนักวิเคราะห์คาดการณ์เพิ่มขึ้น ด้าน Dollar Index ปิดใกล้เคียงเดิมที่ 97.54 จุด สำหรับวันนี้ และพ่วงนี้ ทางสหรัฐมีกำหนดรายงานตัวเลขเศรษฐกิจสำคัญดังนี้ ได้แก่ ดัชนีภาคการผลิต, จำนวนผู้ขอรับสวัสดิการว่างงานรายสัปดาห์, ดัชนีชี้นำเศรษฐกิจ และดัชนีความเชื่อมั่นผู้บริโภคเป็นต้น

### กลยุทธ์การลงทุน

ราคา GFM19 เมื่อคืน ปรับเพิ่มขึ้น 40 บาท ปิดอยู่ที่ 19,500 บาท เทียบเท่า 1,299.2 เหรียญฯ สูงกว่าราคาตลาดทองคำ spot ล่าสุดที่เคลื่อนไหวบริเวณ 1,296-1,297 เหรียญฯ คาดราคา GFM19 วันนี้จะอยู่ในกรอบ 19,400-19,600 บาท ทิศทางราคาทองคำยังเคลื่อนไหวในกรอบที่ฝ่ายวิจัยประเมินไว้ 1,290-1,310 เหรียญฯ เพื่อรอดูพัฒนาการของสถานการณ์สงครามการค้า จึงคงแนะนำให้นักลงทุน Trading บริเวณ 19,360-19,660 บาท และกำหนดจุด cut loss ไว้ 100 บาทจากทุน เพื่อป้องกันความเสี่ยงหากราคาทองคำเคลื่อนไหวผิดจากที่คาด

### เทคนิก Gold Spot



ที่มา : ฝ่ายวิจัย ASPS

**GOLD Technical:** ราคาทองคำเกิดสัญญาณ Bullish Breakout ผ่านแนวต้าน Downtrend Line ระยะสั้น ปิดเป็นแท่งเทียนเขียวเม็ดเต็มสะท้อนแรงซื้อเข้าหนุนราคา ประกอบกับ MACD พื้นตัวขึ้นเหนือแกนศูนย์ สะท้อนแนวโน้มโดยรวมที่กลับมาเป็นขาขึ้นอีกครั้ง สนับสนุน Price Action คาดว่าจะเห็นการปรับตัวขึ้นต่อทดสอบแนวต้านถัดไปที่ \$1325

### Gold Futures

FUTURES	Last	Chg	%Chg	Vol.	OI	OI Chg
GFM19	19,500	-40	-0.20	248	1,236	-233
GFQ19	19,550	-60	-0.31	46	377	4
GFV19	19,640	-40	-0.20	52	359	-11

### Mini Gold Futures

FUTURES	Last	Chg	%Chg	Vol.	OI	OI Chg
GF10M19	19,500	-50	-0.26	10,908	18,712	-6326
GF10Q19	19,570	-50	-0.25	2,000	10,541	-250
GF10V19	19,640	-40	-0.20	1,847	3,191	554

หมายเหตุ : ราคาปิดของ Gold Futures (Night Session) Settle ณ เวลา 22.00 น. และปริมาณการซื้อขายเกิดขึ้นในช่วงเวลา 19.30-22.30 น.

ที่มา : ฝ่ายวิจัย ASPS

## ASPS Gold Valuation Matrix (เหรียญฯ/ทรอยออนซ์)

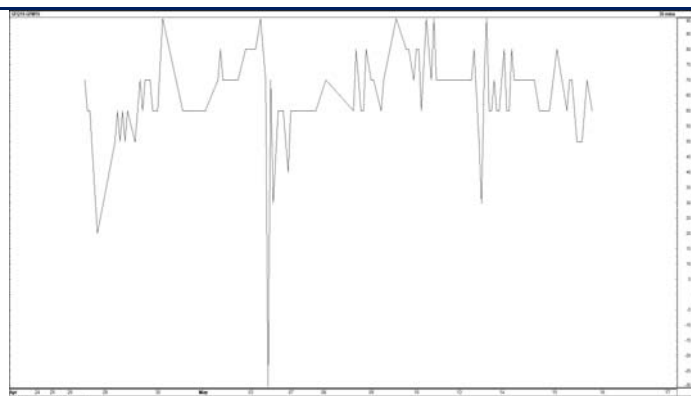
Nymex ( USD/Barrel )	← ลอนดา Dollar Index แข็งค่า →											
	91	92	93	94	95	96	97	98	99	100	101	
48	1,378	1,341	1,305	1,269	1,232	1,196	1,160	1,123	1,087	1,051	1,014	
51	1,375	1,338	1,302	1,266	1,229	1,193	1,157	1,120	1,084	1,048	1,011	
54	1,372	1,336	1,299	1,263	1,227	1,190	1,154	1,117	1,081	1,045	1,008	
57	1,369	1,333	1,296	1,260	1,224	1,187	1,151	1,115	1,078	1,042	1,006	
60	1,366	1,330	1,293	1,257	1,221	1,184	1,148	1,112	1,075	1,039	1,003	
63	1,363	1,327	1,291	1,254	1,218	1,182	1,145	1,109	1,072	1,036	1,000	
66	1,360	1,324	1,288	1,251	1,215	1,179	1,142	1,106	1,070	1,033	997	
69	1,357	1,321	1,285	1,248	1,212	1,176	1,139	1,103	1,067	1,030	994	
72	1,355	1,318	1,282	1,246	1,209	1,173	1,137	1,100	1,064	1,027	991	
75	1,352	1,315	1,279	1,243	1,206	1,170	1,134	1,097	1,061	1,025	988	
78	1,349	1,312	1,276	1,240	1,203	1,167	1,131	1,094	1,058	1,022	985	
81	1,346	1,310	1,273	1,237	1,201	1,164	1,128	1,092	1,055	1,019	982	

## การแปลงราคาทองคำให้เป็นบาท

GOLD Londin AM ( USD/Ounce )	FX ( บาท/ USD )				
	31.00	31.25	31.50	31.75	32.00
1,220	17,977	18,122	18,267	18,412	18,557
1,240	18,272	18,419	18,566	18,714	18,861
1,260	18,566	18,716	18,866	19,016	19,165
1,280	18,861	19,013	19,165	19,317	19,469
1,300	19,156	19,310	19,465	19,619	19,774
1,320	19,450	19,607	19,764	19,921	20,078
1,340	19,745	19,904	20,064	20,223	20,382
1,360	20,040	20,201	20,363	20,525	20,686
1,380	20,335	20,499	20,663	20,827	20,991

ที่มา : ฝ่ายวิจัย ASPS

## Spread ระหว่าง GFQ19 – GFM19



ที่มา : ฝ่ายวิจัย ASPS

## คำนวณกำไรขาดทุนของ Gold Futures

นักลงทุนรายย่อย				
(ค่าธรรมเนียม 490.10 บาท/สัญญา/ข้าง)				
ราคาปิด future	เปลี่ยนแปลง	กำไร (ขาดทุน)	ค่าธรรมเนียม+ VAT (บาท)	กำไร (ขาดทุน)สุทธิ
19,750.00	250.0	12,500	(1,049)	11,451
19,700.00	200.0	10,000	(1,049)	8,951
19,650.00	150.0	7,500	(1,049)	6,451
19,600.00	100.0	5,000	(1,049)	3,951
19,550.00	50.0	2,500	(1,049)	1,451
<b>19,500.00</b>	<b>0.0</b>	<b>-</b>	<b>(1,049)</b>	<b>(1,049)</b>
19,450.00	-50.0	(2,500)	(1,049)	(3,549)
19,400.00	-100.0	(5,000)	(1,049)	(6,049)
19,350.00	-150.0	(7,500)	(1,049)	(8,549)
19,300.00	-200.0	(10,000)	(1,049)	(11,049)
19,250.00	-250.0	(12,500)	(1,049)	(13,549)

ที่มา : ฝ่ายวิจัย ASPS

## คำนวณกำไรขาดทุนของ Mini Gold Futures

นักลงทุนรายย่อย				
(ค่าธรรมเนียม 98.10 บาท/สัญญา/ข้าง)				
ราคาปิด future	เปลี่ยนแปลง	กำไร (ขาดทุน)	ค่าธรรมเนียม+ VAT (บาท)	กำไร (ขาดทุน)สุทธิ
19,750.00	250.0	2,500	(210)	2,290
19,700.00	200.0	2,000	(210)	1,790
19,650.00	150.0	1,500	(210)	1,290
19,600.00	100.0	1,000	(210)	790
19,550.00	50.0	500	(210)	290
<b>19,500.00</b>	<b>0.0</b>	<b>-</b>	<b>(210)</b>	<b>(210)</b>
19,450.00	-50.0	(500)	(210)	(710)
19,400.00	-100.0	(1,000)	(210)	(1,210)
19,350.00	-150.0	(1,500)	(210)	(1,710)
19,300.00	-200.0	(2,000)	(210)	(2,210)
19,250.00	-250.0	(2,500)	(210)	(2,710)

ที่มา : ฝ่ายวิจัย ASPS