

## กลยุทธ์การลงทุนอนุพันธ์

### SET50 Futures:

สถานะ Short S50M19 ทุน 1073 จุด มีกำไรเล็กน้อยและน่าถือ เป้าทำกำไร 1065 จุด Cut Loss 4 จุด จากทุน คาดว่า SET50 ยังผันผวนโดยมีกรณีสงครามการค้า และตัวเลขเศรษฐกิจไทยเป็นแรงกดดัน

### SET50 Option:

นักลงทุนเปิด Long S50M19P1100 ได้ที่ทุน 30 จุด และน่าถือ เป้าทำกำไรที่ 40 จุด (SET50=1062) และ Cut Loss 3 จุดจากทุน ประเมินว่า SET50 ยังไม่มีแรงขับเคลื่อนใหม่ๆ

### Single Stock Futures:

การดีดตัวขึ้นมาแรงของ STPI เปิดโอกาสให้ทำกำไรจากการ Short รอบใหม่ และน่าถือ Short STPIM19 ที่ 6.40 บาท เป้าทำกำไรที่ 6 บาท และ Cut Loss 0.15 บาทจากทุน

และน่าถือสถานะ Long WHAM19 ทุน 4.14 บาท ต่อ โดยกำหนดเป้าทำกำไรที่ 4.26 บาท Cut Loss ที่ 0.06 บาทจากทุน คาดว่าน่าจะได้ประโยชน์หากเกิดการเคลื่อนไหวฐานการผลิตจากจีน

### Gold Futures:

นักลงทุนเปิด Long GFM19 ได้ที่ 19370 บาท มีกำไร 40 บาท และน่าถือ เป้าทำกำไร 19760 บาท (1300\$) Cut Loss 100 บาทจากทุน เงินบาทที่อ่อนค่าช่วยเพิ่มโอกาสในการทำกำไรให้สถานะ Long

### สถานะของนักลงทุน

	All Futures Long(Short) Position : Contract			Accumulated Long(Short)		
	Long	Short	Net	2 Days	1 Weeks	1 Months
Institution	133,007	88,989	44,018	96,250	94,555	139,808
Foreign	86,037	67,968	18,069	-1,161	-28,789	-93,568
Retail	146,058	208,145	-62,087	-95,089	-65,766	-46,240

	SET50 Futures Long(Short) Position : Contract			Accumulated Long(Short)		
	Long	Short	Net	2 Days	1 Weeks	1 Months
Institution	30,967	41,162	-10,195	-3,994	-6,284	-623
Foreign	73,099	50,743	22,356	9,198	-26,385	-46,263
Retail	87,600	99,761	-12,161	-5,204	32,669	46,886

	Single Stock Futures Long(Short) Position : Contract			Accumulated Long(Short)		
	Long	Short	Net	2 Days	1 Weeks	1 Months
Institution	86,149	36,556	49,593	96,352	97,195	136,636
Foreign	9,747	8,566	1,181	7,269	3,547	-36,492
Retail	43,174	93,948	-50,774	-103,621	-100,742	-100,144

	Metal Futures Long(Short) Position : Contract			Accumulated Long(Short)		
	Long	Short	Net	2 Days	1 Weeks	1 Months
Institution	12,543	10,709	1,834	-516	-75	4,580
Foreign	3,191	8,659	-5,468	-17,628	-5,954	-9,484
Retail	13,993	10,359	3,634	18,144	6,029	4,904

	Call Option Long(Short) Position : Contract			Accumulated Long(Short)		
	Long	Short	Net	2 Days	1 Weeks	1 Months
Institution	371	300	71	432	-92	689
Foreign	19	123	-104	-128	9	575
Retail	3,121	3,088	33	-304	83	-280

	Put Option Long(Short) Position : Contract			Accumulated Long(Short)		
	Long	Short	Net	2 Days	1 Weeks	1 Months
Institution	251	188	63	147	-323	1,507
Foreign	150	5	145	1,449	1,944	3,204
Retail	2,459	2,522	-63	-292	-1,543	-4,312

ที่มา : ฝ่ายวิจัย ASPS

ข้อมูลในเอกสารฉบับนี้ รวบรวมมาจากแหล่งข้อมูลที่น่าเชื่อถือ อย่างไรก็ตาม บริษัทหลักทรัพย์ เอเชีย พลัส จำกัด ไม่สามารถที่จะยืนยันหรือรับรองความถูกต้องของข้อมูลเหล่านี้ได้ ไม่ว่าประการใดๆ บทวิเคราะห์ในเอกสารนี้ จัดทำขึ้นโดยอ้างอิงหลักเกณฑ์ทางวิชาการเกี่ยวกับหลักการวิเคราะห์ และมีได้เป็นการชี้แนะ หรือเสนอแนะให้ซื้อหรือขายหลักทรัพย์ใดๆ การตัดสินใจซื้อหรือขายหลักทรัพย์ใดๆ ของผู้อ่าน ไม่ว่าจะเกิดจากการอ่านบทความในเอกสารนี้หรือไม่ก็ตาม ล้วนเป็นผลจากการใช้วิจารณญาณของผู้อ่าน โดยไม่มีส่วนเกี่ยวข้องกับพันธะผูกพันใดๆ กับ บริษัทหลักทรัพย์ เอเชีย พลัส จำกัด ไม่ว่ากรณีใด

วันพุธที่ 22 พฤษภาคม พ.ศ. 2562

SET50 Index Futures / Option	P. 2
Single Stock Futures	P. 4
Gold Futures	P. 7

เพิ่มช่องทางติดตามคำแนะนำกลยุทธ์การซื้อขายระหว่างวันผ่านช่องทาง Line Asia Plus Group ได้ที่: <http://bit.ly/Asiaplusgroup>

Derivatives Team	เลขทะเบียนนักวิเคราะห์
เทอดศักดิ์ ทวีธรรสม	004132
อุษณีย์ สิวรัตน์	017928
ประสิทธิ์ รัตนกิจนุส, CISA, CFA	025917
นवलพรรณ น้อยธนะกุล	019994
เชาณีย์ พันธนาภกิจ	064045
จรรยาธณ ธีงจิรานนท์	ผู้ช่วยนักวิเคราะห์

## SET50 Overview

ท่าทีของสหรัฐฯผ่อนคลายลงหลังจากวานนี้มีคำสั่งขยายระยะเวลาชั่วคราว 90 วัน (จนถึงวันที่ 19 ส.ค. 62) ให้ Huawei ทำธุรกิจกับบริษัทของสหรัฐฯได้ หนุนให้ตลาดหุ้นหลายประเทศกลับมาขึ้นในแดนบวกเป็นส่วนใหญ่ โดยตลาดหุ้นจีนขึ้นไปกว่า 1% ขณะที่ดัชนี Dow Jones เพิ่มขึ้น 0.77% ส่วน SET50 Index ปรับขึ้นเล็กน้อย 0.29% ทั้งนี้เห็นสัญญาณบวกทางด้าน Fund Flow จากนักลงทุนต่างชาติกลับเข้ามาซื้อสุทธิครั้งแรกในรอบ 12 วันทำการ 834 ล้านบาท ส่วนใน SET50 Index Futures มีการปิดสถานะ Short ของเดิม (หลังจากวานนี้มีสถานะเป็น Long สุทธิ 2.23 หมื่นสัญญา แต่สถานะคงค้าง (OI) กลับลดลง 1.45 หมื่นสัญญา) หากการทยอยปิดสถานะ Short ยังเกิดขึ้นต่อเนื่องจะเป็นปัจจัยที่ช่วยทำให้ Downside ของ SET50 Index จำกัด แต่อย่างไรก็ตามประเด็นสงครามการค้ายังคงอยู่และตราบที่ทั้งสองฝ่ายยังไม่สามารถกลับมาเจรจาหาแนวทางออกร่วมกันได้อย่างเป็นรูปธรรม จะยังเป็นปัจจัยกดดันต่อเศรษฐกิจและตลาดหุ้นในระยะถัดไป โดยบ้านเราเริ่มเห็นผลกระทบมากขึ้น หลังจากวานนี้การรายงาน GDP Growth 1Q62 ขยายตัว 2.8% ต่ำกว่าคาดและถือเป็นการขยายตัวต่ำสุดในรอบ 4 ปี 3 เดือน จากภาคการส่งออกที่หดตัวและมีความเสี่ยงที่จะเห็นการปรับลด GDP Growth ปี 2562 ลง สภาพแวดล้อมข้างต้นจึงคาด SET50 Index วันนี้แกว่งผันผวนตามกรอบ 1065 - 1075 จุด

## SET50 Index Futures

**Direction Trading:** สถานะ Short S50M19 ทุน 1073 จุด มีกำไรเล็กน้อยแนะนำถือ เป้าทำกำไร 1065 จุด Cut Loss 4 จุดจากทุน

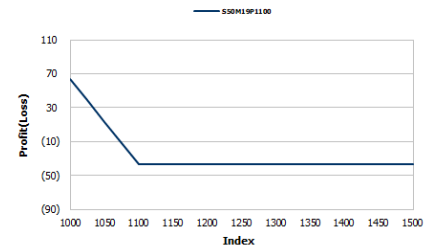
**Basis Trading:** Basis ของ S50M19 - SET 50 เท่ากับ 1.40 จุด ต่ำกว่าค่าทฤษฎีควรอยู่ที่ 1.80 จุด

**Spread Trading:** คาดการณ์ Spread ระหว่าง S50U19 ลบด้วย S50M19 ณ วันที่ 27 มิ.ย. 2562 จะเท่ากับ -3.82 จุด โดยปัจจุบัน Spread อยู่ที่ -3.50 จุด ยังไม่กว้างมากพอที่จะเปิดสถานะ

## SET50 Index Option

**Direction Trading :** นักลงทุนเปิด Long S50M19P1100 ได้ที่ทุน 30 จุด แนะนำถือ เป้าทำกำไรที่ 40 จุด (SET50=1062) และ Cut Loss 3 จุดจากทุน ประเมินว่า SET50 ยังไม่มีแรงขับเคลื่อนใหม่ๆ

	SET50	S50M19	S50U19
แนวรับ	1062	1065	1062
แนวต้าน	1075	1075	1072



หมายเหตุ : ตัวคูณดัชนีเท่ากับ 200 บาท ต่อ 1 จุดของดัชนี

	Last	1Yr Hist. Volatility	2Week Hist. Volatility
<b>SET50 Index</b>	1071.60	12.8484	6.4574

### Call Option

	Premium	Chg	Break Even	Intrinsic Value	Time Value	All-in-Premium	Theory Price	Volume	Open Interest	Implied Volatility	Delta	Effective Gearing	Time Decay
<b>S50M19C1100</b>	4.90	0.90	> 1104.9	0.00	4.90	0.03	1.43	900	7249	10.11	0.22	48.21	0.03
<b>S50M19C1075</b>	12.10	2.50	> 1087.1	0.00	12.10	0.01	8.26	810	4422	9.55	0.48	42.09	0.01
<b>S50M19C1050</b>	27.20	3.60	> 1077.2	21.60	5.60	0.01	24.91	408	1595	10.25	0.74	29.00	0.01
<b>S50M19C1025</b>	50.60	5.60	> 1075.6	46.60	4.00	0.00	48.16	58	359	14.88	0.83	17.55	0.00
<b>S50M19C1000</b>	70.20	-1.00	> 1070.2	71.60	#N/A/N/A	0.00	72.99	0	77	14.44	0.92	14.03	0.00

### Put Option

	Premium	Chg	Break Even	Intrinsic Value	Time Value	All-in-Premium	Theory Price	Volume	Open Interest	Implied Volatility	Delta	Effective Gearing	Time Decay
<b>S50M19P1100</b>	30.70	-6.00	< 1069.3	28.40	2.30	0.00	28.27	127	4132	10.37	-0.77	-27.68	0.00
<b>S50M19P1075</b>	13.60	-3.40	< 1061.4	3.40	10.20	-0.01	10.14	892	7511	9.12	-0.53	-41.54	-0.01
<b>S50M19P1050</b>	5.00	-1.20	< 1045	0.00	5.00	-0.02	1.83	992	5805	9.74	-0.25	-53.05	-0.02
<b>S50M19P1025</b>	2.00	-0.60	< 1023	0.00	2.00	-0.05	0.13	133	3222	11.28	-0.11	-54.63	-0.05
<b>S50M19P1000</b>	0.90	-0.40	< 999.1	0.00	0.90	-0.07	0.00	129	2296	13.61	-0.05	-56.33	-0.07

ที่มา : ฝ่ายวิจัย ASPS

## ภาพรวมการซื้อขาย SET50 Index

UNDERLYING	Close	Chg	%Chg	สรุปการซื้อขาย
SET50	1071.60	3.1	0.3%	21-May-19

Symbol	Settle	Chg	%Chg	Vol.	OI	OI Chg
S50K19	1071.30	3.3	0.3%	9	520	4
S50M19	1073.00	4.8	0.4%	174,716	311,870	-15,126
S50N19	1073.10	7.2	0.7%	2	79	2
S50U19	1069.50	4.3	0.4%	14,606	32,182	542
S50Z19	1069.60	4.1	0.4%	1,851	8,002	97
S50H20	1066.20	3.8	0.4%	482	4,529	-45

SET50 Futures Long(Short) : สัญญา	สถานะ Long(Short)		
	Long	Short	Net
สถาบัน	30,967	41,162	-10,195
ต่างชาติ	73,099	50,743	22,356
รายย่อย	87,600	99,761	-12,161

	2 วัน		2 สัปดาห์		QTD
	Long	Short	Long	Short	
สถาบัน	3,994	3,651	3,994	3,651	-16,967
ต่างชาติ	9,198	60,705	9,198	60,705	-6,821
รายย่อย	5,204	57,054	5,204	57,054	23,788

ที่มา : ฝ่ายวิจัย ASPS

## คาดการณ์ Spread ณ สิ้นเดือนจาก ASPS Model

เป้าหมาย Spread ซีเรียล - ซีเรียล

	S50J19	S50K19	S50M19	S50N19	S50Q19	S50U19
ณ 29 เม.ย.62						
ณ 30 พ.ค.62						
ณ 27 มิ.ย.62						
ณ 30 ก.ค.62						
ณ 29 ส.ค.62						
ณ 27 ก.ย.62						
S50J19						
S50K19	-0.82					
S50M19	0.79	1.61				
S50N19	2.00	2.82	1.21			
S50Q19	-2.05	-1.23	-2.84	-4.07		
S50U19	-3.03	-2.21	-3.82	-5.06	-0.99	

\*สมมติฐานอัตราดอกเบี้ยนโยบายระหว่าง มิ.ย. - ก.ย. 62 เท่ากับ 1.75%

ที่มา : ฝ่ายวิจัย ASPS

## คำนวณกำไรขาดทุนของ SET50 Futures

นักลงทุนรายย่อย

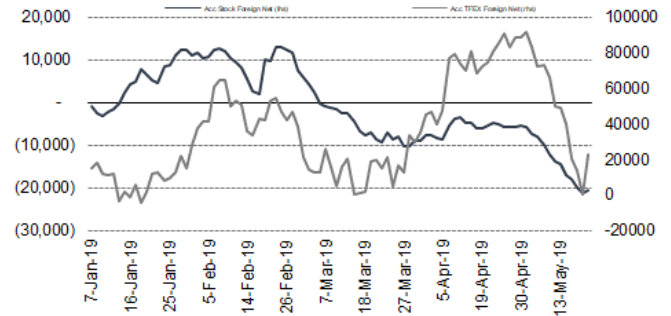
(ค่าธรรมเนียม 87.10 บาท/สัญญา/ข้าง)

ราคาปิด Futures	chg (จุด) เทียบกับ	กำไร (ขาดทุน)	ค่าธรรมเนียม+ VAT (บาท)	กำไร (ขาดทุน)สุทธิ
1,078.00	5.0	1,000	(186)	814
1,077.00	4.0	800	(186)	614
1,076.00	3.0	600	(186)	414
1,075.00	2.0	400	(186)	214
1,074.00	1.0	200	(186)	14
<b>1,073.00</b>	<b>0.0</b>	<b>0.0</b>	<b>(186)</b>	<b>(186)</b>
1,072.00	-1.0	(200)	(186)	(386)
1,071.00	-2.0	(400)	(186)	(586)
1,070.00	-3.0	(600)	(186)	(786)
1,069.00	-4.0	(800)	(186)	(986)
1,068.00	-5.0	(1,000)	(186)	(1,186)

ที่มา : ฝ่ายวิจัย ASPS

## ความสัมพันธ์สถานะของนักลงทุนต่างประเทศในตราสารอนุ

### และ SET50 Futures



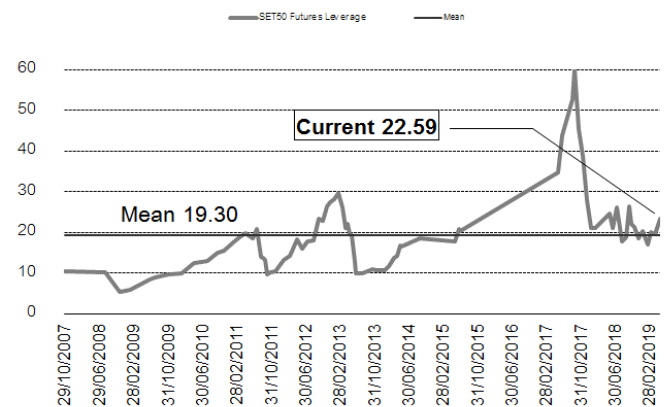
ที่มา : ฝ่ายวิจัย ASPS

## SET50 ที่ระดับค่า PER ต่างๆ

(เท่า)	ม.ค.62E	มี.ค.62E	มิ.ย.62E	ก.ค.62E	ส.ค.62E	ก.ย.62E	ธ.ค.62E
PER 12	863	876	895	902	908	915	934
PER 13	935	949	970	977	984	991	1,012
PER 14	1,007	1,022	1,045	1,052	1,060	1,067	1,090
PER 15	1,079	1,095	1,119	1,127	1,135	1,144	1,168
PER 16	1,151	1,168	1,194	1,203	1,211	1,220	1,246
PER 17	1,223	1,241	1,269	1,278	1,287	1,296	1,323
PER 18	1,295	1,314	1,343	1,353	1,363	1,372	1,401
PER 19	1,367	1,387	1,418	1,428	1,438	1,448	1,479

ที่มา : ฝ่ายวิจัย ASPS

## ระดับ Leverage ของ SET50 Futures



ที่มา : Thailand Clearing House, ฝ่ายวิจัย ASPS

## Single Stock Futures

### Short SPTIM19

งวด 1Q62 กำไรสุทธิ 1,821 ล้านบาท สูงสุดเป็นประวัติการณ์ จากการรับรู้กำไรพิเศษ 2,038 ล้านบาท ที่คณะอนุญาโตตุลาการตัดสินให้ STPI ชนะคดีข้อพิพาทในต่างประเทศ ส่วนแนวโน้ม 2Q62 อาจพลิกเป็นขาดทุน จากหลายธุรกิจใหม่ที่ล่าช้ากว่ากำหนด เช่น โรงไฟฟ้าชายะ 7.9MW ที่มีกำหนด COD ใน 2Q62 อาจเลื่อนไป COD ปลายปีนี้แทน นอกจากนี้ตั้งแต่ต้นปี ราคาเพิ่มขึ้นเร็วจน Upside เริ่มจำกัด ประกอบกับความเสี่ยงที่ผลประกอบการ 2Q62 อาจพลิกเป็นขาดทุน ฝ่ายวิจัยจึงเปลี่ยนคำแนะนำจากซื้อเป็น Switch

ส่วนทางด้านปัจจัยทางเทคนิค เกิดสัญญาณ Bearish Breakout หลุดกรอบล่าง Symmetrical Triangle เป็นการเปิด Downside โดยมีแนวรับถัดไปอยู่ที่ 5.90 บาท

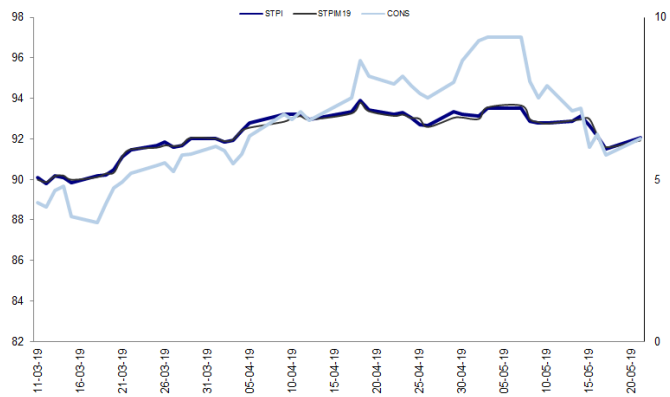
### กลยุทธ์การลงทุน

แนะนำรอ Short STPIM19 ที่ 6.40 บาท เป้าทำกำไรที่ 6.00 บาท Cut 0.15 บาทจากทุน

Future								Underlying			
Future	Settle Price	Basis	ASP Theory Price	Vol	OI	OI Change	Leverage	Upside	PER 62F	PBV 62F	EPS GROWTH 62F
STPIM19	6.20	-0.10	6.31	54	2130	-3	6.91	26.98%	5.45	1.17	-398.40%

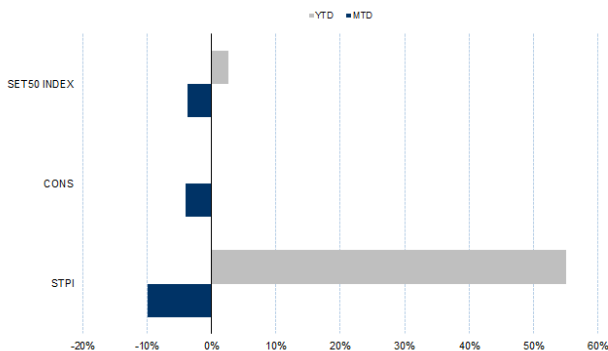
ที่มา : ฝ่ายวิจัย ASPs

### Historical Price



ที่มา : ฝ่ายวิจัย ASPs

### Historical Return



ที่มา : ฝ่ายวิจัย ASPs

### คำนวณกำไรขาดทุนของ Stock Futures

ราคาปิด future	chg (จุด) เทียบกับราคาปิด	บัลลงทุณรายย่อย			
		กำไร (ขาดทุน)	ค่าธรรมเนียม +VAT (บาท)	กำไรสุทธิ (ขาดทุน)สุทธิ	
7.20	-1.00	(1,000)	1.51	(1,002)	
7.00	-0.80	(800)	1.51	(802)	
6.80	-0.60	(600)	1.51	(602)	
6.60	-0.40	(400)	1.51	(402)	
6.40	-0.20	(200)	1.51	(202)	
<b>6.20</b>	0.00	-	1.51	(2)	
6.00	0.20	200	1.51	198	
5.80	0.40	400	1.51	398	
5.60	0.60	600	1.51	598	
5.40	0.80	800	1.51	798	
5.20	1.00	1,000	1.51	998	

ที่มา : ฝ่ายวิจัย ASPs

### Technical Chart



ที่มา : ฝ่ายวิจัย ASPs

## Single Stock Futures

### Long WHAM19

ราคาทำกำไร 2562 ขึ้นทำ New High เท่ากับ 3.6 พันล้านบาท โดยแรงขับเคลื่อนกำไรระยะสั้น 2Q62 น่าจะเห็นการขายอินที่คืน Biglot ให้กับนักลงทุนจีน 280 ไร่ และเชื่อว่าการประทุขึ้นของสงครามการค้าครั้งใหม่ เป็นปัจจัยผลักดันยอดขายที่ดินสู่เป้าหมายที่ 1 พันไร่ โดยประเมิน Fair Value ไว้ที่ 4.89 บาท (Upside 15.88%)

ส่วนทางด้านเทคนิค ราคามีแนวรับ EMA 200 วัน ที่บริเวณ 4.10 บาท คอยหนุนอย่างต่อเนื่อง โดยช่วงที่ผ่านมา มีแรงซื้อเข้ามาที่แนวดังกล่าวอยู่ตลอด ทำให้ราคาเกิดการดีดตัวขึ้น ทั้งนี้ ประเมินแนวต้านถัดไปไว้ที่ 4.34 บาท

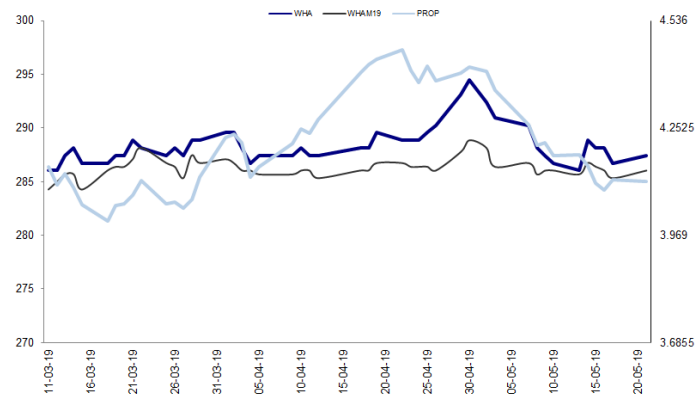
### กลยุทธ์การลงทุน

แนะนำถือสถานะ Long WHAM19 ทน 4.14 บาท เป้าทำกำไร 4.26 บาท Cut Loss 0.06 บาทจากทุน

Future								Underlying			
Future	Settle Price	Basis	ASP Theory Price	Vol	OI	OI Change	Leverage	Upside	PER 62F	PBV 62F	EPS GROWTH 62F
WHAM19	4.14	-0.04	4.11	2437	29438	-384	12.22	17.05%	16.70	2.03	23.92%

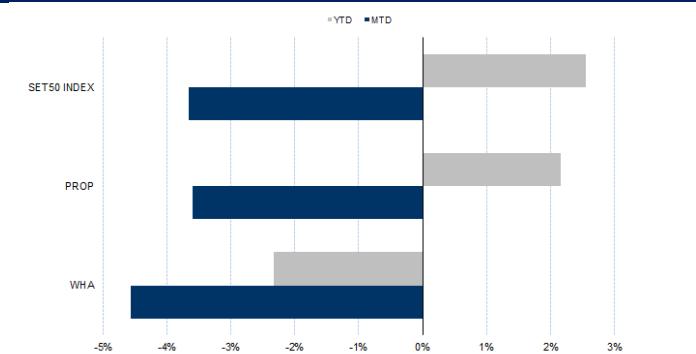
ที่มา : ฝ่ายวิจัย ASPS

### Historical Price



ที่มา : ฝ่ายวิจัย ASPS

### Historical Return



ที่มา : ฝ่ายวิจัย ASPS

### คำนวณกำไรขาดทุนของ Stock Futures

ราคาปิด future	นักลงทุนรายย่อย				
	chg (จุด) เทียบกับราคา	กำไร (บาท)	ค่าธรรมเนียม +VAT (บาท)	กำไรสุทธิ (บาท)	กำไรสุทธิ (บาท)
4.64	0.5	500	0.90	499	
4.54	0.4	400	0.90	399	
4.44	0.3	300	0.90	299	
4.34	0.2	200	0.90	199	
4.24	0.1	100	0.90	99	
<b>4.14</b>	0.0	-	0.90	(1)	
4.04	-0.1	(100)	0.90	(101)	
3.94	-0.2	(200)	0.90	(201)	
3.84	-0.3	(300)	0.90	(301)	
3.74	-0.4	(400)	0.90	(401)	
3.64	-0.5	(500)	0.90	(501)	

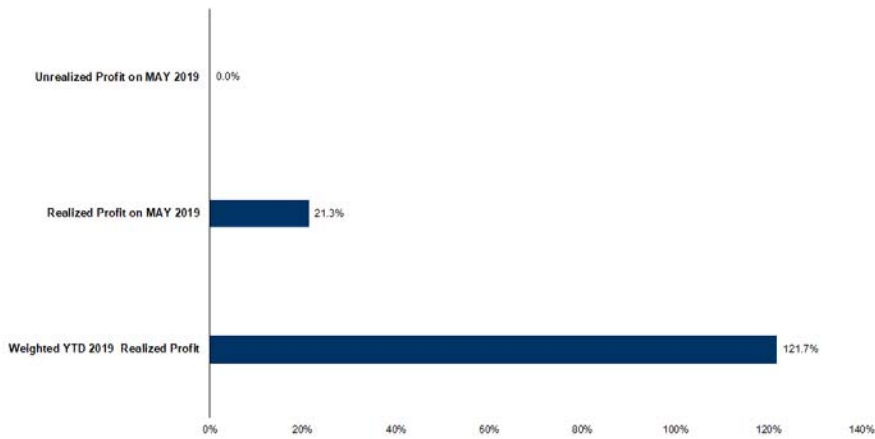
ที่มา : ฝ่ายวิจัย ASPS

### Technical Chart



ที่มา : ฝ่ายวิจัย ASPS

## Tracking Performance



หมายเหตุ: การคำนวณผลตอบแทนจะอิงตามเงินต้นรวม ณ วันที่เริ่มลงทุน โดยไม่หักค่าคอมมิชชั่น และค่าธรรมเนียมการซื้อขายอื่น ๆ

ที่มา : ฝ่ายวิจัย ASPS

## Top 20 Most Active Volume

Top 20 Most Active Volume

No.	Future	Settle Price	Basis	ASP Theory Price	Vol	OI	OI Change	Leverage	Resistance	Support
1	BEAUTYM19	3.79	0.05	3.62	6717	9884	372	2.40	5.98	3.70
2	BTSM19	11.42	0.02	11.42	6003	10376	-6001	15.79	11.58	11.34
3	BLANDM19	1.50	0.03	1.47	5697	128891	-427	12.89	1.57	1.47
4	IRPCM19	4.79	0.01	4.79	3940	43767	1719	11.44	5.38	4.75
5	JASM19	5.53	-0.07	5.61	3036	182386	-2997	10.53	5.54	5.44
6	CHGM19	2.12	0.00	2.10	2688	5388	526	11.16	2.14	1.83
7	TBM19	1.91	0.00	1.85	2596	65957	-604	10.05	1.99	1.90
8	AAVM19	4.00	0.00	4.01	2556	14085	-1546	9.57	4.22	3.98
9	WHAM19	4.14	-0.04	4.11	2437	29438	-384	12.22	4.15	4.11
10	HMPROM19	16.50	0.00	16.37	2425	6138	-1589	14.01	16.52	15.27
11	IVLM19	45.01	0.01	44.84	2134	7196	181	6.85	46.48	44.68
12	BEMM19	11.05	-0.05	11.06	2029	19031	-1999	17.18	11.08	10.11
13	STECM19	24.67	-0.03	24.74	1832	7617	-608	11.82	24.93	24.20
14	CKPM19	5.70	0.00	5.70	1717	17861	607	9.38	5.70	5.21
15	THAIM19	8.85	0.00	8.86	1651	3948	1532	6.85	12.10	8.81
16	BCHM19	16.79	-0.11	16.85	1034	4936	404	6.95	17.63	16.79
17	AMATAM19	21.00	0.00	20.92	877	4681	261	9.21	21.82	21.00
18	DTACM19	48.52	-0.23	48.82	850	1432	-116	7.13	51.89	48.52
19	PTTGCM19	62.60	-0.15	62.85	812	13081	-262	11.80	67.69	62.55
20	AOTM19	66.42	-0.33	66.85	807	8171	162	15.97	68.24	66.17

ที่มา : ฝ่ายวิจัย ASPS



## Gold Futures

ราคาทองคำตลาดสหรัฐเมื่อคืน ปรับลดลง 3.1 เหรียญฯ ปิดอยู่ที่ 1,274.7 เหรียญฯ ภายหลังรัฐบาลสหรัฐยกเลิกคำสั่งห้ามบริษัทสหรัฐดำเนินธุรกิจกับบริษัทหัวเว่ยของจีนเป็นการชั่วคราวในช่วง 90 วัน มีผลถึงวันที่ 19 ส.ค. นี้ โดยชาวต่างชาติ เป็นแรงหนุนต่อหุ้นกลุ่มเทคโนโลยีและกลุ่มผู้ผลิตชิพของสหรัฐ ส่งผลให้ตลาดหุ้นสหรัฐเมื่อคืนปรับตัวขึ้นหมดทุกตลาด โดยเฉพาะตลาดหุ้นดาวโจนส์พุ่งขึ้น 197.4 จุด หรือ 0.77% และค่าเงินดอลลาร์สหรัฐแข็งค่า โดย Dollar Index ชัยบขึ้นมาปิดบริเวณ 98.02 จุด เทียบกับ 97.93 จุดในวันก่อนหน้า ถือเป็นปัจจัยกดดันต่อการเคลื่อนไหวของราคาทองคำ ประเด็นที่ต้องติดตาม คงเป็นพัฒนาการของสงครามการค้าและเทคโนโลยีระหว่างสหรัฐและจีน รวมถึงการรายงานตัวเลขเศรษฐกิจสหรัฐที่มีกำหนดเปิดเผยในสัปดาห์นี้ ได้แก่ รายงานผลการประชุมของ FOMC ประจำวันที่ 30 เม.ย.-1 พ.ค. ที่ผ่านมา, จำนวนผู้ขอรับสวัสดิการว่างงานรายสัปดาห์, ดัชนีภาคการผลิตและบริการ และยอดขายบ้านใหม่เป็นต้น

### กลยุทธ์การลงทุน

ราคา GFM19 เมื่อคืน ปรับเพิ่มขึ้น 30 บาท ปิดอยู่ที่ 19,410 บาท เทียบเท่า 1,281.25 เหรียญฯ สูงกว่าราคาตลาดทองคำ spot ล่าสุดที่เคลื่อนไหวบริเวณ 1,274-1,275 เหรียญฯ คาดราคา GFM19 วันนี้จะอยู่ในกรอบ 19,300-19,500 บาท การเคลื่อนไหวของราคาทองคำวันนี้ต่ำกว่า 1,280 เหรียญฯ ทำให้นักลงทุนสามารถเปิดสถานะ Long GFM19 ต้นทุนเฉลี่ย 19,370 บาท ปัจจุบันมีกำไร 40 บาท/บาททองคำ แนะนำให้ถือสถานะไว้ก่อน โดยคาดหวังการฟื้นตัวของราคาทองคำ หลังร่วงลงติดต่อกันมา 6 วันทำการรวม 25 เหรียญฯ ทั้งนี้ฝ่ายวิจัยยังคงกำหนดเป้าหมายทำกำไรที่ 1,300 เหรียญฯ เทียบเท่า 19,760 บาท และกำหนดจุด cut loss ไว้ 100 บาทจากทุน เพื่อป้องกันความเสี่ยงหากราคาทองคำเคลื่อนไหวผิดจากที่คาด

### เทคนิก Gold Spot



ที่มา : ฝ่ายวิจัย ASPS

**GOLD Technical:** ราคาทองคำอ่อนตัวลงแรง สุดท้ายกลับมาปิดภายใต้แนวต้าน Downtrend Line ครั้ง แต่อย่างไรก็ตาม หากยังยืนเหนือ Uptrend Line สำคัญได้ มองว่าการปรับตัวขึ้นมีโอกาสเกิดขึ้นได้ตลอด ทั้งนี้ ประเมินกรอบการเคลื่อนไหวไว้ที่ \$1265 - \$1290

## Gold Futures

FUTURES	Last	Chg	%Chg	Vol.	OI	OI Chg
GFM19	19,410	20	0.10	326	1,377	49
GFQ19	19,460	-10	-0.05	336	660	199
GFV19	19,530	20	0.10	207	314	-5

## Mini Gold Futures

FUTURES	Last	Chg	%Chg	Vol.	OI	OI Chg
GF10M19	19,410	0	0.00	8,508	21,197	-435
GF10Q19	19,460	0	0.00	5,590	13,158	677
GF10V19	19,530	-10	-0.05	2,401	4,178	225

หมายเหตุ : ราคาปิดของ Gold Futures (Night Session)

Settle ณ เวลา 22.00 น. และปริมาณการซื้อขายเกิดขึ้นในช่วงเวลา 19.30-22.30 น.

ที่มา : ฝ่ายวิจัย ASPS

## ASPS Gold Valuation Matrix (เหรียญฯ/ทรอยออนซ์)

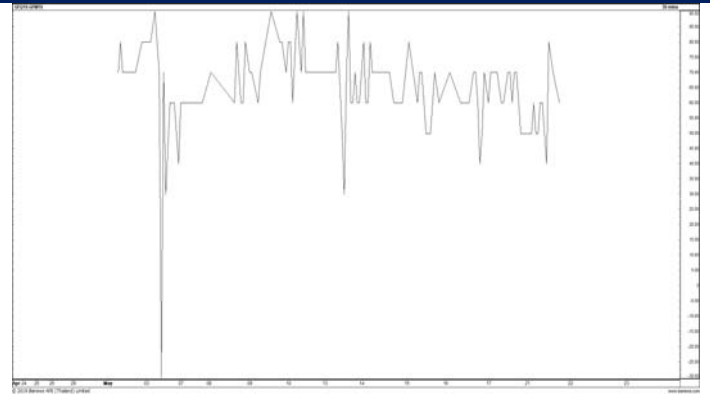
	← ลอนค่า			Dollar Index			แข็งค่า →					
	91	92	93	94	95	96	97	98	99	100	101	
Nymex ( USD/Barrel )	48	1,378	1,341	1,305	1,269	1,232	1,196	1,160	1,123	1,087	1,051	1,014
	51	1,375	1,338	1,302	1,266	1,229	1,193	1,157	1,120	1,084	1,048	1,011
	54	1,372	1,336	1,299	1,263	1,227	1,190	1,154	1,117	1,081	1,045	1,008
	57	1,369	1,333	1,296	1,260	1,224	1,187	1,151	1,115	1,078	1,042	1,006
	60	1,366	1,330	1,293	1,257	1,221	1,184	1,148	1,112	1,075	1,039	1,003
	63	1,363	1,327	1,291	1,254	1,218	1,182	1,145	1,109	1,072	1,036	1,000
	66	1,360	1,324	1,288	1,251	1,215	1,179	1,142	1,106	1,070	1,033	997
	69	1,357	1,321	1,285	1,248	1,212	1,176	1,139	1,103	1,067	1,030	994
	72	1,355	1,318	1,282	1,246	1,209	1,173	1,137	1,100	1,064	1,027	991
	75	1,352	1,315	1,279	1,243	1,206	1,170	1,134	1,097	1,061	1,025	988
	78	1,349	1,312	1,276	1,240	1,203	1,167	1,131	1,094	1,058	1,022	985
	81	1,346	1,310	1,273	1,237	1,201	1,164	1,128	1,092	1,055	1,019	982

## การแปลงราคาทองคำให้เป็นบาท

GOLD Londin AM ( USD/Ounce )	FX ( บาท/ USD )				
	31.00	31.25	31.50	31.75	32.00
1,220	17,977	18,122	18,267	18,412	18,557
1,240	18,272	18,419	18,566	18,714	18,861
1,260	18,566	18,716	18,866	19,016	19,165
1,280	18,861	19,013	19,165	19,317	19,469
1,300	19,156	19,310	19,465	19,619	19,774
1,320	19,450	19,607	19,764	19,921	20,078
1,340	19,745	19,904	20,064	20,223	20,382
1,360	20,040	20,201	20,363	20,525	20,686
1,380	20,335	20,499	20,663	20,827	20,991

ที่มา : ฝ่ายวิจัย ASPS

## Spread ระหว่าง GFQ19 – GFM19



ที่มา : ฝ่ายวิจัย ASPS

## คำนวณกำไรขาดทุนของ Gold Futures

นักลงทุนรายย่อย				
(ค่าธรรมเนียม 490.10 บาท/สัญญา/ข้าง)				
ราคาปิด	กำไร	ค่าธรรมเนียม+	กำไร	
future	เปลี่ยนแปลง	(ขาดทุน)	VAT (บาท)	(ขาดทุน)สุทธิ
19,660.00	250.0	12,500	(1,049)	11,451
19,610.00	200.0	10,000	(1,049)	8,951
19,560.00	150.0	7,500	(1,049)	6,451
19,510.00	100.0	5,000	(1,049)	3,951
19,460.00	50.0	2,500	(1,049)	1,451
<b>19,410.00</b>	<b>0.0</b>	<b>-</b>	<b>(1,049)</b>	<b>(1,049)</b>
19,360.00	-50.0	(2,500)	(1,049)	(3,549)
19,310.00	-100.0	(5,000)	(1,049)	(6,049)
19,260.00	-150.0	(7,500)	(1,049)	(8,549)
19,210.00	-200.0	(10,000)	(1,049)	(11,049)
19,160.00	-250.0	(12,500)	(1,049)	(13,549)

ที่มา : ฝ่ายวิจัย ASPS

## คำนวณกำไรขาดทุนของ Mini Gold Futures

นักลงทุนรายย่อย				
(ค่าธรรมเนียม 98.10 บาท/สัญญา/ข้าง)				
ราคาปิด	กำไร	ค่าธรรมเนียม+	กำไร	
future	เปลี่ยนแปลง	(ขาดทุน)	VAT (บาท)	(ขาดทุน)สุทธิ
19,660.00	250.0	2,500	(210)	2,290
19,610.00	200.0	2,000	(210)	1,790
19,560.00	150.0	1,500	(210)	1,290
19,510.00	100.0	1,000	(210)	790
19,460.00	50.0	500	(210)	290
<b>19,410.00</b>	<b>0.0</b>	<b>-</b>	<b>(210)</b>	<b>(210)</b>
19,360.00	-50.0	(500)	(210)	(710)
19,310.00	-100.0	(1,000)	(210)	(1,210)
19,260.00	-150.0	(1,500)	(210)	(1,710)
19,210.00	-200.0	(2,000)	(210)	(2,210)
19,160.00	-250.0	(2,500)	(210)	(2,710)

ที่มา : ฝ่ายวิจัย ASPS