

กลยุทธ์การลงทุนอนุพันธ์

SET50 Futures:

ความอ่อนแรงของสงครามการค้า และ ทิศทางหลักของ Fund Flow ที่ยังเข้าสินทรัพย์ปลอดภัยทำให้ Upside ของ SET50 แคบแนะนำ Short S50M19 ที่ 1080 จุด เป้าทำกำไร 1070 จุด Cut Loss 4 จุด

SET50 Option:

สถานะ Long S50M19P1100 ทุน 30 จุด ถูกปิดขาดทุน 3 จุด แนะนำให้ Long S50M19P1100 รอบใหม่ที่ 22 จุด (SET50=1083) เป้าทำกำไรที่ 35 จุด (SET50= 1070) Cut Loss 3 จุดจากทุน

Single Stock Futures:

นักลงทุนเปิด Short STPIM19 ได้ที่ 6.45 บาท แนะนำถือต่อ เป้าทำกำไรที่ 6 บาท และ Cut Loss 0.15 บาทจากทุน โดยราคาคืนช่วงที่ผ่านมาได้ปรับขึ้นรับข่าวดีไปแล้ว ขณะที่ 2Q62 คาดกลับมาขาดทุน

สถานะ Long WHAM19 ทุน 4.14 บาท มีกำไร 2.92% แนะนำถือต่อ เป้าทำกำไรที่ 4.26 บาท Cut Loss ที่ 0.06 บาทจากทุน คาดว่าน่าจะได้ประโยชน์หากเกิดการเคลื่อนไหวฐานการผลิตจากจีน

Gold Futures:

ราคาทองคำยังเคลื่อนไหวในกรอบแคบๆ แม้สงครามการค้าตึงเครียด สถานะ Long GFM19 ทุน 19370 บาท มีกำไร 40 บาท แนะนำถือ เป้าทำกำไร 19760 บาท (1300\$) Cut Loss 100 บาท

สถานะของนักลงทุน

	All Futures Long(Short) Position : Contract			Accumulated Long(Short)		
	Long	Short	Net	2 Days	1 Weeks	1 Months
Institution	104,461	89,825	14,636	58,654	114,171	166,787
Foreign	65,729	58,197	7,532	25,601	-26,463	-83,268
Retail	135,969	158,137	-22,168	-84,255	-87,708	-83,519

	SET50 Futures Long(Short) Position : Contract			Accumulated Long(Short)		
	Long	Short	Net	2 Days	1 Weeks	1 Months
Institution	32,284	33,961	-1,677	-11,872	-2,356	-4,152
Foreign	55,586	47,067	8,519	30,875	-8,660	-41,222
Retail	70,789	77,631	-6,842	-19,003	11,016	45,374

	Single Stock Futures Long(Short) Position : Contract			Accumulated Long(Short)		
	Long	Short	Net	2 Days	1 Weeks	1 Months
Institution	63,853	51,075	12,778	62,371	110,612	163,282
Foreign	7,432	7,856	-424	757	-36	-32,002
Retail	56,369	68,723	-12,354	-63,128	-110,576	-131,280

	Metal Futures Long(Short) Position : Contract			Accumulated Long(Short)		
	Long	Short	Net	2 Days	1 Weeks	1 Months
Institution	4,346	3,655	691	2,525	-1,959	4,407
Foreign	2,711	3,274	-563	-6,031	-17,763	-10,679
Retail	6,692	6,820	-128	3,506	19,722	6,272

	Call Option Long(Short) Position : Contract			Accumulated Long(Short)		
	Long	Short	Net	2 Days	1 Weeks	1 Months
Institution	502	288	214	285	141	858
Foreign	66	25	41	-63	-66	605
Retail	4,742	4,997	-255	-222	-75	-489

	Put Option Long(Short) Position : Contract			Accumulated Long(Short)		
	Long	Short	Net	2 Days	1 Weeks	1 Months
Institution	442	285	157	220	-408	1,361
Foreign	285	5	280	425	2,145	3,488
Retail	3,242	3,684	-442	-505	-1,665	-4,516

ที่มา : ฝ่ายวิจัย ASPS

วันพฤหัสบดีที่ 23 พฤษภาคม พ.ศ. 2562

SET50 Index Futures / Option	P. 2
Single Stock Futures	P. 4
Gold Futures	P. 7

เพิ่มช่องทางติดตามคำแนะนำกลยุทธ์การซื้อขายระหว่างวันผ่านช่องทาง Line Asia Plus Group ได้ที่: <http://bit.ly/Asiaplusgroup>

Derivatives Team	เลขทะเบียนนักวิเคราะห์
เทอดศักดิ์ ตรีวิธ:SSSM	004132
อุษณีย์ สิวรัตน์	017928
ประสิทธิ์ รัตนกิจนอก, CISA, CFA	025917
นवलพรรณ น้อยธนะกุล	019994
เชาณชัย พันธมทกิจ	064045
จรรยาธณัฐ จังจิราณนท์	ผู้ช่วยนักวิเคราะห์

ข้อมูลในเอกสารฉบับนี้ รวบรวมมาจากแหล่งข้อมูลที่น่าเชื่อถือ อย่างไรก็ตาม บริษัทหลักทรัพย์ เอเชีย พลัส จำกัด ไม่สามารถที่จะยืนยันหรือรับรองความถูกต้องของข้อมูลเหล่านี้ได้ ไม่ว่าประการใดๆ บทวิเคราะห์ในเอกสารนี้ จัดทำขึ้นโดยอ้างอิงหลักเกณฑ์ทางวิชาการเกี่ยวกับหลักการวิเคราะห์ และมีได้เป็นการชี้แนะ หรือเสนอแนะให้ซื้อหรือขายหลักทรัพย์ใดๆ การตัดสินใจซื้อหรือขายหลักทรัพย์ใดๆ ของผู้อ่าน ไม่ว่าจะเกิดจากการอ่านบทความในเอกสารนี้หรือไม่ก็ตาม ล้วนเป็นผลจากการใช้วิจารณญาณของผู้อ่าน โดยไม่มีส่วนเกี่ยวข้องกับหรือพันธะผูกพันใดๆ กับ บริษัทหลักทรัพย์ เอเชีย พลัส จำกัด ไม่ว่ากรณีใด

SET50 Overview

SET50 Index วานนี้ปรับขึ้น 11.44 จุด หรือคิดเป็น 1.07% โดยแรงซื้อหลักมาจากนักลงทุนต่างชาติซื้อสุทธิ 2.27 พันล้านบาทและนักลงทุนสถาบันในประเทศซื้อสุทธิ 1.02 พันล้านบาท ประเมินการปรับขึ้นแรงวานนี้นอกจากจะเป็นการขึ้นตามทิศทางตลาดหุ้นในภูมิภาคแล้ว อีกสาเหตุหนึ่งคาดว่ามาจากกรเร่งปิดสถานะ Short เดิม (Cover Short) ของนักลงทุนต่างชาติหลังจากช่วงก่อนหน้าเปิดสถานะ Short สุกติดต่อกันในระดับสูงกว่า 7 หมื่นสัญญา แต่อย่างไรก็ตามเมื่อถึงระดับหนึ่งแรงผลักดันจากเหตุการณ์ดังกล่าวจะเริ่มแผ่วลง สำหรับวันนี้ปัจจัยแวดล้อมยังมีน้ำหนักในทางลบจากราคาน้ำมันดิบปรับฐานลง 1.65% จากการรายงานสต็อกน้ำมันสหรัฐฯที่ออกมาสูงกว่าที่ตลาดคาด อีกทั้งความร้อนแรงของประเด็นสงครามการค้าที่กลับเข้ามา หลังจากสหรัฐฯพิจารณาปิดกั้นทางการค้ากับบริษัทในจีนเพิ่มเติม สถานการณ์ข้างต้นจะส่งผลให้ Fund Flow จะยังมีทิศทางไหลเข้าสินทรัพย์ปลอดภัยส่วนปัจจัยในประเทศยังเห็นการชะลอตัวของเศรษฐกิจหลังวานนี้การรายงานตัวเลขภาคส่งออกเดือนเม.ย. หดตัว 2.57% รวม 4M62 หดตัว 1.86%/yoy สภาพแวดล้อมข้างต้นทำให้การปรับขึ้นของ SET50 Index เป็นไปอย่างจำกัด โดยวันนี้คาดกรอบ 1070-1085 จุด

	SET50	S50M19	S50U19
แนวรับ	1070	1070	1066
แนวต้าน	1085	1083	1080

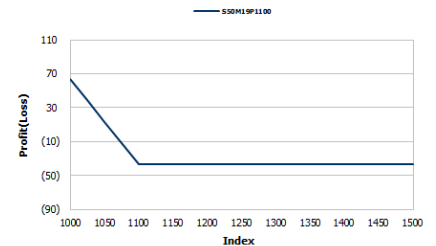
SET50 Index Futures

Direction Trading: ความร้อนแรงของสงครามการค้า และ ทิศทางหลักของ Fund Flow ที่ยังเข้าสินทรัพย์ปลอดภัยทำให้ Upside ของ SET50 แคบแนะนำ Short S50M19 ที่ 1080 จุด เป้าทำกำไร 1070 จุด Cut Loss 4 จุดจากทุน

Spread Trading: คาดการณ์ Spread ระหว่าง S50U19 ลบด้วย S50M19 ณ วันที่ 27 มิ.ย. 2562 จะเท่ากับ -3.82 จุด โดยปัจจุบัน Spread อยู่ที่ -3.70 จุด ยังไม่กว้างมากพอที่จะเปิดสถานะ

SET50 Index Option

Direction Trading : สถานะ Long S50M19P1100 ทุน 30 จุด ถูกปิดขาดทุน 3 จุด แนะนำให้ Long S50M19P1100 รอบใหม่ที่ 22 จุด (SET50=1083) เป้าทำกำไรที่ 35 จุด (SET50= 1070) Cut Loss 3 จุดจากทุน



หมายเหตุ : ตัวคูณดัชนีเท่ากับ 200 บาท ต่อ 1 จุดของดัชนี

	Last	1Yr Hist. Volatility	2Week Hist. Volatility
SET50 Index	1083.04	12.8954	9.2426

Call Option

	Premium	Chg	Break Even	Intrinsic Value	Time Value	All-in-Premium	Theory Price	Volume	Open Interest	Implied Volatility	Delta	Effective Gearing	Time Decay
S50M19C1100	5.50	0.60	> 1105.5	0.00	5.50	0.02	3.72	1389	7288	9.35	0.29	57.85	0.02
S50M19C1075	15.80	3.70	> 1090.8	8.04	7.76	0.01	14.09	1049	4180	8.94	0.60	41.01	0.01
S50M19C1050	34.50	7.30	> 1084.5	33.04	1.46	0.00	33.24	430	1764	11.07	0.81	25.44	0.00
S50M19C1025	55.80	5.20	> 1080.8	58.04	#N/A/N/A	0.00	57.08	12	362	10.46	0.94	18.30	0.00
S50M19C1000	81.60	11.40	> 1081.6	83.04	#N/A/N/A	0.00	81.94	0	77	14.44	0.92	12.19	0.00

Put Option

	Premium	Chg	Break Even	Intrinsic Value	Time Value	All-in-Premium	Theory Price	Volume	Open Interest	Implied Volatility	Delta	Effective Gearing	Time Decay
S50M19P1100	23.50	-7.20	< 1076.5	16.96	6.54	-0.01	21.62	730	4386	8.88	-0.71	-33.42	-0.01
S50M19P1075	9.00	-4.60	< 1066	0.00	9.00	-0.02	7.03	1095	7650	8.87	-0.40	-47.61	-0.02
S50M19P1050	3.20	-1.80	< 1046.8	0.00	3.20	-0.03	1.22	1098	5500	10.01	-0.16	-53.77	-0.03
S50M19P1025	1.20	-0.80	< 1023.8	0.00	1.20	-0.05	0.09	282	3127	11.42	-0.07	-58.95	-0.05
S50M19P1000	0.70	-0.20	< 999.3	0.00	0.70	-0.08	0.00	96	2314	14.04	-0.04	-51.73	-0.08

ที่มา : ฝ่ายวิจัย ASPS

ภาพรวมการซื้อขาย SET50 Index

UNDERLYING	Close	Chg	%Chg	สรุปการซื้อขาย
SET50	1083.04	11.4	1.1%	22-May-19

Symbol	Settle	Chg	%Chg	Vol.	OI	OI Chg
S50K19	1082.80	11.5	1.1%	4	519	-1
S50M19	1081.30	8.3	0.8%	143,274	308,551	-3,319
S50N19	1080.60	7.5	0.7%	1	78	-1
S50U19	1077.60	8.1	0.8%	13,215	33,050	868
S50Z19	1077.70	8.1	0.8%	1,469	8,226	224
S50H20	1074.70	8.5	0.8%	696	4,327	-202

SET50 Futures Long(Short) : สัญญา	สถานะ Long(Short)			QTD		
	Long	Short	Net	2 วัน	2 สัปดาห์	QTD
สถาบัน	32,284	33,961	-1,677	-11,872	696	-18,644
ต่างชาติ	55,586	47,067	8,519	30,875	-41,145	1,698
รวมย่อย	70,789	77,631	-6,842	-19,003	40,449	16,946

ที่มา : ฝ่ายวิจัย ASPS

คาดการณ์ Spread ณ สิ้นเดือนจาก ASPS Model

เป้าหมาย Spread ซีเรียล - ซีเรียล

	S50J19	S50K19	S50M19	S50N19	S50Q19	S50U19
ณ 29 เม.ย.62						
ณ 30 พ.ค.62						
ณ 27 มิ.ย.62						
ณ 30 ก.ค.62						
ณ 29 ส.ค.62						
ณ 27 ก.ย.62						
S50J19						
S50K19	-0.82					
S50M19	0.79	1.61				
S50N19	2.00	2.82	1.21			
S50Q19	-2.05	-1.23	-2.84	-4.07		
S50U19	-3.03	-2.21	-3.82	-5.06	-0.99	

*สมมติฐานอัตราดอกเบี้ยนโยบายระหว่าง มิ.ย. - ก.ย. 62 เท่ากับ 1.75%

ที่มา : ฝ่ายวิจัย ASPS

คำนวณกำไรขาดทุนของ SET50 Futures

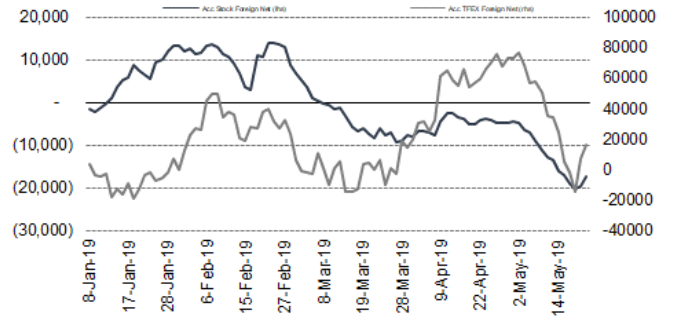
นักลงทุนรายย่อย

(ค่าธรรมเนียม 87.10 บาท/สัญญา/ข้าง)

ราคาปิด Futures	chg (จุด) เทียบกับ	กำไร (ขาดทุน)	ค่าธรรมเนียม+ VAT (บาท)	กำไร (ขาดทุน)สุทธิ
1,086.30	5.0	1,000	(186)	814
1,085.30	4.0	800	(186)	614
1,084.30	3.0	600	(186)	414
1,083.30	2.0	400	(186)	214
1,082.30	1.0	200	(186)	14
1,081.30	0.0	0.0	(186)	(186)
1,080.30	-1.0	(200)	(186)	(386)
1,079.30	-2.0	(400)	(186)	(586)
1,078.30	-3.0	(600)	(186)	(786)
1,077.30	-4.0	(800)	(186)	(986)
1,076.30	-5.0	(1,000)	(186)	(1,186)

ที่มา : ฝ่ายวิจัย ASPS

ความสัมพันธ์สถานะของนักลงทุนต่างประเทศในตราสารอนุพันธ์ SET50 Futures



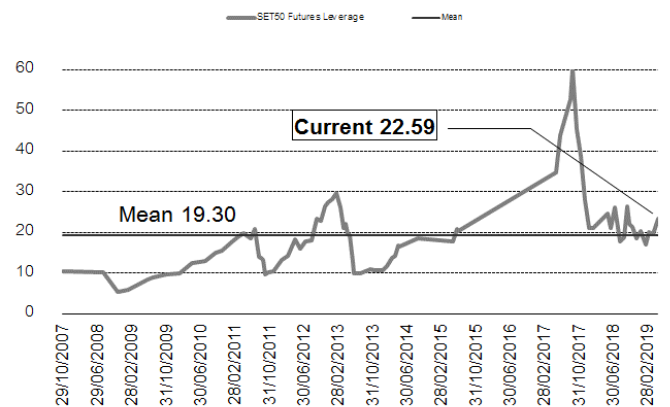
ที่มา : ฝ่ายวิจัย ASPS

SET50 ที่ระดับค่า PER ต่างๆ

(บาท)	ม.ค.62E	มี.ค.62E	มี.ย.62E	ก.ค.62E	ส.ค.62E	ก.ย.62E	ธ.ค.62E
PER 12	863	876	895	902	908	915	934
PER 13	935	949	970	977	984	991	1,012
PER 14	1,007	1,022	1,045	1,052	1,060	1,067	1,090
PER 15	1,079	1,095	1,119	1,127	1,135	1,144	1,168
PER 16	1,151	1,168	1,194	1,203	1,211	1,220	1,246
PER 17	1,223	1,241	1,269	1,278	1,287	1,296	1,323
PER 18	1,295	1,314	1,343	1,353	1,363	1,372	1,401
PER 19	1,367	1,387	1,418	1,428	1,438	1,448	1,479

ที่มา : ฝ่ายวิจัย ASPS

ระดับ Leverage ของ SET50 Futures



ที่มา : Thailand Clearing House, ฝ่ายวิจัย ASPS

Single Stock Futures

Short SPTIM19

งวด 1Q62 กำไรสุทธิ 1,821 ล้านบาท สูงสุดเป็นประวัติการณ์ จากการรับรู้กำไรพิเศษ 2,038 ล้านบาท ที่คณะอนุญาโตตุลาการตัดสินให้ STPI ชนะคดีข้อพิพาทในต่างประเทศ ส่วนแนวโน้ม 2Q62 อาจพลิกเป็นขาดทุน จากหลายธุรกิจใหม่ที่ล่าช้ากว่ากำหนด เช่น โรงไฟฟ้าชายะ 7.9MW ที่มีกำหนด COD ใน 2Q62 อาจเลื่อนไป COD ปลายปีนี้แทน นอกจากนี้ตั้งแต่ต้นปี ราคาเพิ่มขึ้นเร็วจน Upside เริ่มจำกัด ประกอบกับความเสี่ยงที่ผลประกอบการ 2Q62 อาจพลิกเป็นขาดทุน ฝ่ายวิจัยจึงเปลี่ยนคำแนะนำจากซื้อเป็น Switch

ส่วนทางด้านปัจจัยทางเทคนิค เกิดสัญญาณ Bearish Breakout หลุดกรอบล่าง Symmetrical Triangle เป็นการเปิด Downside โดยมีแนวรับถัดไปอยู่ที่ 5.90 บาท

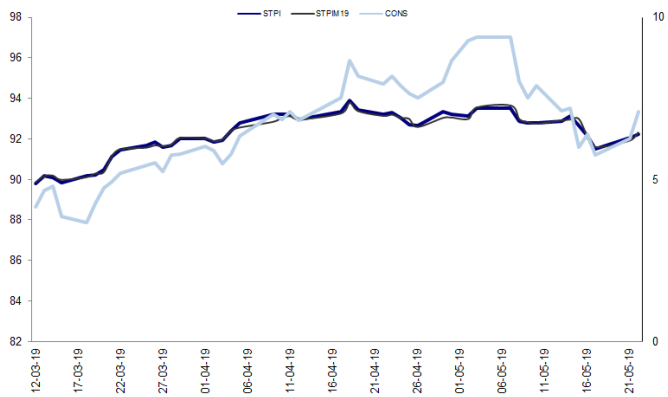
กลยุทธ์การลงทุน

แนะนำถือสถานะ Short STPIM19 ทุน 6.45 บาท เป้าทำกำไรที่ 6.00 บาท Cut 0.15 บาทจากทุน

Future								Underlying			
Future	Settle Price	Basis	ASP Theory Price	Vol	OI	OI Change	Leverage	Upside	PER 62F	PBV 62F	EPS GROWTH 62F
STPIM19	6.45	0.05	6.41	16	2124	-6	7.02	25.00%	5.45	1.17	-398.40%

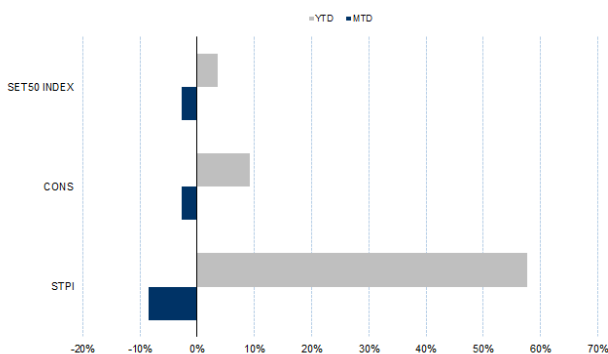
ที่มา : ฝ่ายวิจัย ASPS

Historical Price



ที่มา : ฝ่ายวิจัย ASPS

Historical Return



ที่มา : ฝ่ายวิจัย ASPS

คำนวณกำไรขาดทุนของ Stock Futures

ราคาปิด future	chg (จุด) เทียบกับราคาปิด	น้กลงทุนรายย่อย		
		กำไร (บาท)	ค่าธรรมเนียม +VAT (บาท)	กำไรสุทธิ (บาท)
7.45	-1.00	(1,000)	1.51	(1,002)
7.25	-0.80	(800)	1.51	(802)
7.05	-0.60	(600)	1.51	(602)
6.85	-0.40	(400)	1.51	(402)
6.65	-0.20	(200)	1.51	(202)
6.45	0.00	-	1.51	(2)
6.25	0.20	200	1.51	198
6.05	0.40	400	1.51	398
5.85	0.60	600	1.51	598
5.65	0.80	800	1.51	798
5.45	1.00	1,000	1.51	998

ที่มา : ฝ่ายวิจัย ASPS

Technical Chart



ที่มา : ฝ่ายวิจัย ASPS

Single Stock Futures

Long WHAM19

ราคาทำกำไร 2562 ขึ้นทำ New High เท่ากับ 3.6 พันล้านบาท โดยแรงขับเคลื่อนกำไรระยะสั้น 2Q62 น่าจะเห็นการขายอินที่ติด Biglot ให้กับนักลงทุนจีน 280 ไร่ และเชื่อว่าการประทุขึ้นของสงครามการค้าครั้งใหม่ เป็นปัจจัยผลักดันยอดขายที่ดินสู่เป้าหมายที่ 1 พันไร่ โดยประเมิน Fair Value ไว้ที่ 4.89 บาท (Upside 15.88%)

ส่วนทางด้านเทคนิค ราคามีแนวรับ EMA 200 วัน ที่บริเวณ 4.10 บาท คอยหนุนอย่างต่อเนื่อง โดยช่วงที่ผ่านมามีแรงซื้อเข้ามาที่แนวดังกล่าวอยู่ตลอด ทำให้ราคาเกิดการดีดตัวขึ้น ทั้งนี้ ประเมินแนวต้านถัดไปไว้ที่ 4.34 บาท

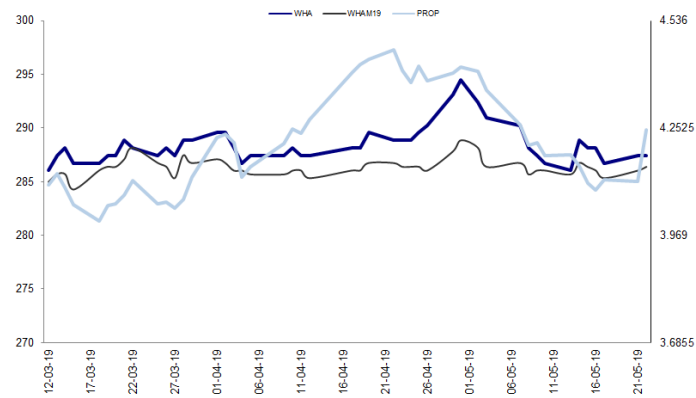
กลยุทธ์การลงทุน

แนะนำถือสถานะ Long WHAM19 ทน 4.14 บาท เป้าทำกำไร 4.26 บาท Cut Loss 0.06 บาทจากทุน

Future								Underlying			
Future	Settle Price	Basis	ASP Theory Price	Vol	OI	OI Change	Leverage	Upside	PER 62F	PBV 62F	EPS GROWTH 62F
WHAM19	4.15	-0.03	4.11	2237	29250	-188	12.22	17.05%	16.70	2.03	23.92%

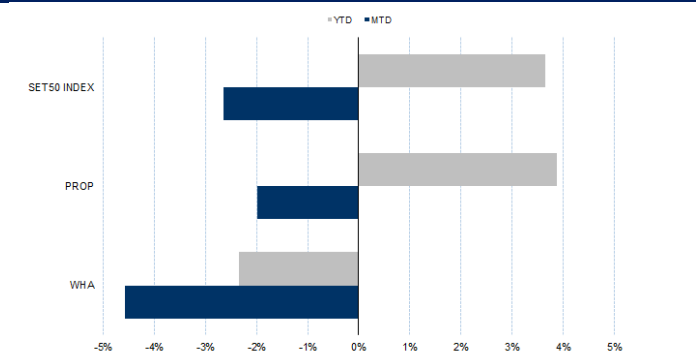
ที่มา : ฝ่ายวิจัย ASPS

Historical Price



ที่มา : ฝ่ายวิจัย ASPS

Historical Return



ที่มา : ฝ่ายวิจัย ASPS

คำนวณกำไรขาดทุนของ Stock Futures

ราคาปิด future	น้ลทุนรายย่อย				
	chg (จุด) เทียบกับราคา	กำไร (บาท)	ค่าธรรมเนียม +VAT (บาท)	กำไร (บาท)สุทธิ	
4.65	0.5	500	0.90	499	
4.55	0.4	400	0.90	399	
4.45	0.3	300	0.90	299	
4.35	0.2	200	0.90	199	
4.25	0.1	100	0.90	99	
4.15	0.0	-	0.90	(1)	
4.05	-0.1	(100)	0.90	(101)	
3.95	-0.2	(200)	0.90	(201)	
3.85	-0.3	(300)	0.90	(301)	
3.75	-0.4	(400)	0.90	(401)	
3.65	-0.5	(500)	0.90	(501)	

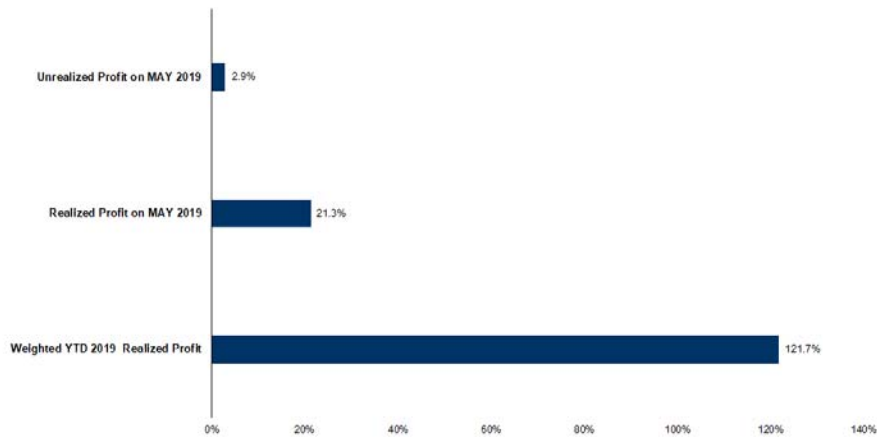
ที่มา : ฝ่ายวิจัย ASPS

Technical Chart



ที่มา : ฝ่ายวิจัย ASPS

Tracking Performance



หมายเหตุ: การคำนวณผลตอบแทนจะอิงตามเงินต้นรวม ณ วันที่เริ่มซื้อขาย สัญญาอนุพันธ์ และจะรวมค่าคอมมิชชั่นที่จ่ายจริงและเงินปันผลของสัญญาที่เกี่ยวข้อง

ที่มา : ฝ่ายวิจัย ASPS

Top 20 Most Active Volume

Top 20 Most Active Volume

No.	Future	Settle Price	Basis	ASP Theory Price	Vol	OI	OI Change	Leverage	Resistance	Support
1	IRPCM19	4.77	0.03	4.75	12205	33796	-9971	11.34	5.33	4.67
2	CHGM19	2.07	0.01	2.04	5734	4996	-392	10.84	2.12	1.98
3	BTSM19	11.49	-0.01	11.52	5000	6376	-4000	15.93	11.58	11.33
4	BLANDM19	1.49	0.03	1.46	4657	127439	-1452	12.81	1.57	1.46
5	BEAUTYM19	3.82	0.04	3.66	4034	9385	-499	2.43	5.83	3.60
6	THAIM19	9.80	-0.05	9.86	3732	2998	-950	7.62	11.94	9.62
7	PTGM19	13.80	-0.10	13.92	3550	8869	902	10.45	13.80	9.79
8	BECM19	8.60	-0.25	8.86	3524	3725	-1102	9.32	8.70	8.17
9	TRUEM19	4.91	0.03	4.89	2637	91063	2565	9.17	5.02	4.83
10	KTBM19	19.03	0.03	18.36	2578	17897	-2182	20.83	19.07	18.71
11	STECM19	25.00	0.00	25.04	2554	7761	144	11.96	25.00	24.20
12	AAVM19	4.05	-0.03	4.09	2500	12585	-1500	9.76	4.21	3.97
13	WHAM19	4.15	-0.03	4.11	2237	29250	-188	12.22	4.15	4.11
14	AOTM19	66.93	0.18	66.85	2072	7757	-414	15.97	68.11	66.75
15	TOPM19	60.49	-0.01	60.59	1885	5618	-533	9.10	67.65	60.35
16	CPALLM19	78.30	0.05	77.37	1851	4059	-1080	16.47	78.35	75.25
17	CKPM19	5.80	0.00	5.80	1437	18806	945	9.54	5.81	5.27
18	AMATAM19	21.80	0.20	21.52	1295	4819	138	9.47	21.80	21.00
19	BEMM19	11.17	-0.03	11.16	1116	19030	-1	17.34	11.18	10.19
20	TASCOM19	18.90	0.00	18.93	965	5706	260	11.57	18.90	16.85

ที่มา : ฝ่ายวิจัย ASPS

Gold Futures

ราคาทองคำตลาดสหรัฐเมื่อคืน ปรับลดลงเล็กน้อย 1.5 เหรียญฯ ปิดอยู่ที่ 1,273.2 เหรียญฯ โดยการร่วงลงของราคาทองคำถูกจำกัดจากค่าเงินดอลลาร์สหรัฐอ่อนค่า เมื่อเทียบกับค่าเงินสกุลหลักอื่น หลังรายงานการประชุมเฟดเมื่อวันที่ 30 เม.ย. - 1 พ.ค. ที่ผ่านมา ส่งสัญญาณว่าเฟดจะยังไม่ปรับขึ้นอัตราดอกเบี้ยในเร็ว ๆ นี้ ทำให้ Dollar Index เมื่อคืนเปิดบริเวณ 98.07 จุด ประเด็นสำคัญที่ต้องติดตาม คือ ข้อพิพาทการค้าระหว่างสหรัฐและจีน ล่าสุดมีรายงานประธานาธิบดีสหรัฐเตรียมขึ้นบัญชีดำบริษัทผลิตโดรนและกล่องวงจรปริศรายใหญ่ 5 รายของจีนในข้อหากระทำการละเมิดสิทธิมนุษยชน ขณะที่ผู้นำจีนส่งสัญญาณพร้อมที่จะทำสงครามการค้าที่ยืดเยื้อกับสหรัฐ โดยการเคลื่อนไหวดังกล่าวอาจทำให้สงครามการค้าระหว่าง 2 ประเทศยังไร้ข้อยุติ และทวีความรุนแรงขึ้น ภายใต้ปัจจัยแวดล้อมนี้ สร้างโอกาสให้ทองคำมีความน่าสนใจมากขึ้นในฐานะสินทรัพย์ปลอดภัย

กลยุทธ์การลงทุน

ราคา GFM19 เมื่อคืน ปิดตรงตัวที่ 19,410 บาท เทียบเท่า 1,277.12 เหรียญฯ สูงกว่าราคาตลาดทองคำ spot ล่าสุดที่เคลื่อนไหวบริเวณ 1,274 เหรียญฯ คาดราคา GFM19 วันนี้จะอยู่ในกรอบ 19,300-19,500 บาท ฝ่ายวิจัยคงแนะนำให้นักลงทุนที่มีสถานะ Long GFM19 ต้นทุนเฉลี่ย 19,370 บาท ปัจจุบันมีกำไร 40 บาท/บาททองคำ ถือสถานะไว้ต่อไป โดยมีเป้าหมายกำไรที่ 1,300 เหรียญฯ เทียบเท่า 19,760 บาท และกำหนดจุด cut loss ไว้ 100 บาทจากทุน เพื่อป้องกันความเสี่ยงหากราคาทองคำเคลื่อนไหวผิดจากที่คาด

เทคนิก Gold Spot



ที่มา : ฝ่ายวิจัย ASPS

GOLD Technical: ราคาทองคำอ่อนตัวลงแรง สุดท้ายกลับมาปิดภายใต้แนวต้าน Downtrend Line ครั้ง แต่อย่างไรก็ตาม หากยังยืนเหนือ Uptrend Line สำคัญได้ มองว่าการปรับตัวขึ้นมีโอกาสเกิดขึ้นได้ตลอด ทั้งนี้ ประเมินกรอบการเคลื่อนไหวไว้ที่ \$1265 - \$1290

Gold Futures

FUTURES	Last	Chg	%Chg	Vol.	OI	OI Chg
GFM19	19,410	20	0.10	105	1,360	-17
GFQ19	19,490	40	0.21	27	682	22
GFV19	19,570	10	0.05	23	316	2

Mini Gold Futures

FUTURES	Last	Chg	%Chg	Vol.	OI	OI Chg
GF10M19	19,410	10	0.05	5,135	21,043	-154
GF10Q19	19,480	20	0.10	1,720	13,387	229
GF10V19	19,550	10	0.05	546	4,087	-91

หมายเหตุ : ราคาปิดของ Gold Futures (Night Session)

Settle ณ เวลา 22.00 น. และปริมาณการซื้อขายเกิดขึ้นในช่วงเวลา 19.30-22.30 น.

ที่มา : ฝ่ายวิจัย ASPS

ASPS Gold Valuation Matrix (เหรียญฯ/กรอยออนซ์)

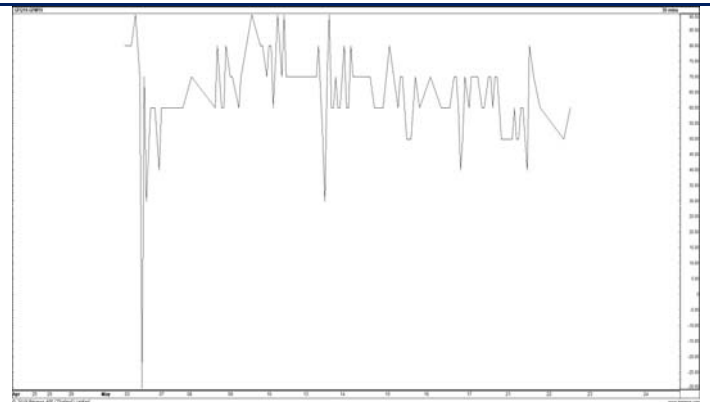
Nymex (USD/Barrel)	← ลอนค่า Dollar Index แข็งค่า →											
	91	92	93	94	95	96	97	98	99	100	101	
48	1,378	1,341	1,305	1,269	1,232	1,196	1,160	1,123	1,087	1,051	1,014	
51	1,375	1,338	1,302	1,266	1,229	1,193	1,157	1,120	1,084	1,048	1,011	
54	1,372	1,336	1,299	1,263	1,227	1,190	1,154	1,117	1,081	1,045	1,008	
57	1,369	1,333	1,296	1,260	1,224	1,187	1,151	1,115	1,078	1,042	1,006	
60	1,366	1,330	1,293	1,257	1,221	1,184	1,148	1,112	1,075	1,039	1,003	
63	1,363	1,327	1,291	1,254	1,218	1,182	1,145	1,109	1,072	1,036	1,000	
66	1,360	1,324	1,288	1,251	1,215	1,179	1,142	1,106	1,070	1,033	997	
69	1,357	1,321	1,285	1,248	1,212	1,176	1,139	1,103	1,067	1,030	994	
72	1,355	1,318	1,282	1,246	1,209	1,173	1,137	1,100	1,064	1,027	991	
75	1,352	1,315	1,279	1,243	1,206	1,170	1,134	1,097	1,061	1,025	988	
78	1,349	1,312	1,276	1,240	1,203	1,167	1,131	1,094	1,058	1,022	985	
81	1,346	1,310	1,273	1,237	1,201	1,164	1,128	1,092	1,055	1,019	982	

การแปลงราคาทองคำให้เป็นบาท

GOLD Londin AM (USD/Ounce)	FX (บาท/ USD)				
	31.00	31.25	31.50	31.75	32.00
1,220	17,977	18,122	18,267	18,412	18,557
1,240	18,272	18,419	18,566	18,714	18,861
1,260	18,566	18,716	18,866	19,016	19,165
1,280	18,861	19,013	19,165	19,317	19,469
1,300	19,156	19,310	19,465	19,619	19,774
1,320	19,450	19,607	19,764	19,921	20,078
1,340	19,745	19,904	20,064	20,223	20,382
1,360	20,040	20,201	20,363	20,525	20,686
1,380	20,335	20,499	20,663	20,827	20,991

ที่มา : ฝ่ายวิจัย ASPS

Spread ระหว่าง GFQ19 – GFM19



ที่มา : ฝ่ายวิจัย ASPS

คำนวณกำไรขาดทุนของ Gold Futures

นักลงทุนรายย่อย				
(ค่าธรรมเนียม 490.10 บาท/สัญญา/ข้าง)				
ราคาปิด	กำไร	ค่าธรรมเนียม+ VAT	กำไร	
future	เปลี่ยนแปลง (ขาดทุน)	(บาท)	(บาท)	(ขาดทุน)สุทธิ
19,660.00	250.0	12,500	(1,049)	11,451
19,610.00	200.0	10,000	(1,049)	8,951
19,560.00	150.0	7,500	(1,049)	6,451
19,510.00	100.0	5,000	(1,049)	3,951
19,460.00	50.0	2,500	(1,049)	1,451
19,410.00	0.0	-	(1,049)	(1,049)
19,360.00	-50.0	(2,500)	(1,049)	(3,549)
19,310.00	-100.0	(5,000)	(1,049)	(6,049)
19,260.00	-150.0	(7,500)	(1,049)	(8,549)
19,210.00	-200.0	(10,000)	(1,049)	(11,049)
19,160.00	-250.0	(12,500)	(1,049)	(13,549)

ที่มา : ฝ่ายวิจัย ASPS

คำนวณกำไรขาดทุนของ Mini Gold Futures

นักลงทุนรายย่อย				
(ค่าธรรมเนียม 98.10 บาท/สัญญา/ข้าง)				
ราคาปิด	กำไร	ค่าธรรมเนียม+ VAT	กำไร	
future	เปลี่ยนแปลง (ขาดทุน)	(บาท)	(บาท)	(ขาดทุน)สุทธิ
19,660.00	250.0	2,500	(210)	2,290
19,610.00	200.0	2,000	(210)	1,790
19,560.00	150.0	1,500	(210)	1,290
19,510.00	100.0	1,000	(210)	790
19,460.00	50.0	500	(210)	290
19,410.00	0.0	-	(210)	(210)
19,360.00	-50.0	(500)	(210)	(710)
19,310.00	-100.0	(1,000)	(210)	(1,210)
19,260.00	-150.0	(1,500)	(210)	(1,710)
19,210.00	-200.0	(2,000)	(210)	(2,210)
19,160.00	-250.0	(2,500)	(210)	(2,710)

ที่มา : ฝ่ายวิจัย ASPS