

กลยุทธ์การลงทุนอนุพันธ์

SET50 Futures:

Fund Flow ที่ยังไหลเข้าสินทรัพย์ปลอดภัยทำให้ตลาดหุ้นไทยยังขาดแรงหนุน ส่วนปัจจัยเรื่องการเมืองจะค่อยๆ ลดน้ำหนักลงในสัปดาห์หน้า แนะนำ Trading S50M19 กรอบ 1070 – 1055 จุด

SET50 Option:

แนะนำให้ Long S50M19P1100 โดยปรับราคาขึ้นไป 33 จุด (SET50=1070) เป้าทำกำไรที่ 48 จุด (SET50= 1055) Cut Loss 3 จุดจากทุน คาด SET50 ผันผวนในทิศทางลง

Single Stock Futures:

สถานะ Short STPIM19 ทุน 6.45 บาท มีกำไร 16.45% แนะนำถือต่อ เป้าทำกำไรที่ 6 บาท แต่ให้ Stop Profit ที่ทุน ทั้งนี้ราคาหุ้นช่วงที่ผ่านมาได้ปรับขึ้นรับข่าวดีไปแล้ว ขณะที่ 2Q62 คาดกลับมาขาดทุน

สถานะ Long WHAM19 ทุน 4.14 บาท มีกำไร 5.85% แนะนำถือต่อ เป้าทำกำไรที่ 4.26 บาท Cut Loss ที่ 0.06 บาทจากทุน คาดว่าน่าจะได้ประโยชน์หากเกิดการเคลื่อนไหวฐานการผลิตจากจีน

Gold Futures:

สถานะ Long GFM19 ทุน 19,370 บาท มีกำไร 180 บาท แนะนำถือ เป้าทำกำไร 19,680 บาท (1,300\$) แต่ให้ตั้ง Stop Profit ที่ 19,470 บาท เพื่อ Lock กำไรขั้นต่ำ 100 บาท/บาททองคำ

สถานะของนักลงทุน

	All Futures Long(Short) Position : Contract			Accumulated Long(Short)		
	Long	Short	Net	2 Days	1 Weeks	1 Months
Institution	95,611	97,506	-1,895	12,741	101,208	188,230
Foreign	53,970	70,377	-16,407	-8,875	-22,373	-95,549
Retail	171,578	153,276	18,302	-3,866	-78,835	-92,681

	SET50 Futures Long(Short) Position : Contract			Accumulated Long(Short)		
	Long	Short	Net	2 Days	1 Weeks	1 Months
Institution	51,509	37,872	13,637	11,960	1,973	8,750
Foreign	47,237	59,351	-12,114	-3,595	-1,616	-55,885
Retail	103,276	104,799	-1,523	-8,365	-357	47,135

	Single Stock Futures Long(Short) Position : Contract			Accumulated Long(Short)		
	Long	Short	Net	2 Days	1 Weeks	1 Months
Institution	39,008	55,537	-16,529	-3,751	91,367	171,691
Foreign	4,528	7,478	-2,950	-3,374	-700	-27,645
Retail	60,700	41,221	19,479	7,125	-90,667	-144,046

	Metal Futures Long(Short) Position : Contract			Accumulated Long(Short)		
	Long	Short	Net	2 Days	1 Weeks	1 Months
Institution	3,685	2,794	891	1,582	404	5,617
Foreign	2,205	3,548	-1,343	-1,906	-20,057	-10,546
Retail	6,549	6,097	452	324	19,653	4,929

	Call Option Long(Short) Position : Contract			Accumulated Long(Short)		
	Long	Short	Net	2 Days	1 Weeks	1 Months
Institution	193	333	-140	74	128	494
Foreign	19	5	14	55	-87	-391
Retail	3,329	3,203	126	-129	-41	-241

	Put Option Long(Short) Position : Contract			Accumulated Long(Short)		
	Long	Short	Net	2 Days	1 Weeks	1 Months
Institution	293	410	-117	40	-800	666
Foreign	55	9	46	326	2,110	2,558
Retail	3,370	3,299	71	-371	-980	-3,809

ที่มา : ฝ่ายวิจัย ASPS

ข้อมูลในเอกสารฉบับนี้ รวบรวมมาจากแหล่งข้อมูลที่น่าเชื่อถือ อย่างไรก็ตาม บริษัทหลักทรัพย์ เอเชีย พลัส จำกัด ไม่สามารถที่จะยืนยันหรือรับรองความถูกต้องของข้อมูลเหล่านี้ได้ ไม่ว่าประการใดๆ บทวิเคราะห์ในเอกสารนี้ จัดทำขึ้นโดยอ้างอิงหลักเกณฑ์ทางวิชาการเกี่ยวกับหลักการวิเคราะห์ และมีได้เป็นการชี้แนะ หรือเสนอแนะให้ซื้อหรือขายหลักทรัพย์ใดๆ การตัดสินใจซื้อหรือขายหลักทรัพย์ใดๆ ของผู้อ่าน ไม่ว่าจะเกิดจากการอ่านบทความในเอกสารนี้หรือไม่ก็ตาม ล้วนเป็นผลจากการใช้วิจารณญาณของผู้อ่าน โดยไม่มีส่วนเกี่ยวข้องกับหรือพันธะผูกพันใดๆ กับ บริษัทหลักทรัพย์ เอเชีย พลัส จำกัด ไม่ว่ากรณีใด

วันศุกร์ที่ 24 พฤษภาคม พ.ศ. 2562

SET50 Index Futures / Option	P. 2
Single Stock Futures	P. 4
Gold Futures	P. 7

เพิ่มช่องทางติดตามคำแนะนำกลยุทธ์การซื้อขายระหว่างวันผ่านช่องทาง Line Asia Plus Group ได้ที่: <http://bit.ly/Asiaplusgroup>

Derivatives Team	เลขทะเบียนนักวิเคราะห์
เกศศักดิ์ ตรีวิธ:SSRU	004132
อุษณีย์ ลีรัตน์	017928
ประสิทธิ์ รัตนกิจนอก, CISA, CFA	025917
นवलพรรณ น้อยธนะกุล	019994
ชาญชัย พันธนาเก็จ	064045
จรรยาธณ จังจิรานนท์	ผู้ช่วยนักวิเคราะห์

SET50 Overview

สงครามการค้าที่ยังมีแนวโน้มรุนแรงขึ้นหลังจากวานนี้บริษัทโทรคมนาคมและผู้ให้บริการโทรศัพท์มือถือของอังกฤษ (EE และ Vodafone) และญี่ปุ่น (Panasonic ,KDDI และ Softbank) ได้ตัดสินใจระงับการทำธุรกิจกับ Huawei ตามแนวทางของสหรัฐฯ พัฒนาการเหตุการณ์ที่เริ่มเห็นการขยายวงกว้างมากขึ้นสร้างความกังวลต่อการชะลอของเศรษฐกิจโลกในระยะถัดไป ประกอบกับดัชนี PMI ภาคการผลิตเดือน พ.ค. ของทั้งสหรัฐฯ ยุโรปและญี่ปุ่นที่ออกมาชะลอตัวกดดันให้ตลาดหุ้นทั่วโลกวานนี้กลับมายืนในแดนลบ ขณะที่ราคาน้ำมันดิบปรับตัวลงเกือบ 6% ส่วนบ้านเรา SET50 Index วานนี้พลิกกลับมาปรับตัวลงกว่า 1% โดยมีสัญญาณลบเพิ่มเติมคือการกลับมาขายสุทธิในตลาดหุ้นของนักลงทุนต่างชาติ 1.5 พันล้านบาทและการเปิดสถานะ Short สุทธิใน SET50 Index Futures อีก 1.2 หมื่นสัญญา สะท้อนมุมมองที่เป็นลบในระยะสั้น สภาพแวดล้อมดังกล่าวจึงคาด SET50 Index วันนี้ปรับตัวลงตามกรอบ 1055-1070 จุด

	SET50	S50M19	S50U19
แนวรับ	1055	1055	1052
แนวต้าน	1070	1070	1067

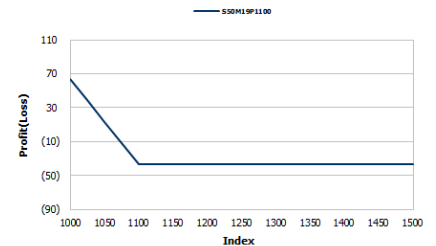
SET50 Index Futures

Direction Trading: Fund Flow ที่ยังไหลเข้าสินทรัพย์ปลอดภัยทำให้ตลาดหุ้นไทยยังขาดแรงหนุน ส่วนปัจจัยเรื่องการเมืองจะค่อยๆ ลดน้ำหนักลงในสัปดาห์หน้า แนะนำ Trading S50M19 กรอบ 1070 – 1055 จุด

Spread Trading: คาดการณ์ Spread ระหว่าง S50U19 ลบด้วย S50M19 ณ วันที่ 27 มิ.ย. 2562 จะเท่ากับ -3.82 จุด โดยปัจจุบัน Spread อยู่ที่ -3.80 จุด ยังไม่กว้างมากพอที่จะเปิดสถานะ

SET50 Index Option

Direction Trading : แนะนำให้ Long S50M19P1100 โดยปรับราคาขึ้นไป 33 จุด (SET50=1070) เป้าทำกำไรที่ 48 จุด (SET50= 1055) Cut Loss 3 จุดจากทุน คาด SET50 ผันผวนในทิศทางลง



หมายเหตุ : ตัวคูณดัชนีเท่ากับ 200 บาท ต่อ 1 จุดของดัชนี

	Last	1Yr Hist. Volatility	2Week Hist. Volatility
SET50 Index	1070.49	12.9191	10.6133

Call Option

	Premium	Chg	Break Even	Intrinsic Value	Time Value	All-in-Premium	Theory Price	Volume	Open Interest	Implied Volatility	Delta	Effective Gearing	Time Decay
S50M19C1100	3.50	-2.00	> 1103.5	0.00	3.50	0.03	1.83	1206	7421	10.21	0.19	56.94	0.03
S50M19C1075	9.50	-6.30	> 1084.5	0.00	9.50	0.01	8.22	594	4452	9.29	0.43	48.08	0.01
S50M19C1050	25.20	-9.30	> 1075.2	20.49	4.71	0.00	22.97	266	1837	8.94	0.74	31.57	0.00
S50M19C1025	48.00	-7.80	> 1073	45.49	2.51	0.00	44.72	18	364	13.88	0.83	18.57	0.00
S50M19C1000	67.10	-14.50	> 1067.1	70.49	#N/A	0.00	69.19	22	88	na	1.00	15.95	0.00

Put Option

	Premium	Chg	Break Even	Intrinsic Value	Time Value	All-in-Premium	Theory Price	Volume	Open Interest	Implied Volatility	Delta	Effective Gearing	Time Decay
S50M19P1100	34.30	10.80	< 1065.7	29.51	4.79	0.00	32.51	536	4420	10.66	-0.80	-25.66	0.00
S50M19P1075	14.70	5.70	< 1060.3	4.51	10.19	-0.01	13.94	1174	7642	9.19	-0.57	-41.76	-0.01
S50M19P1050	5.50	2.30	< 1044.5	0.00	5.50	-0.02	3.73	781	5730	9.61	-0.27	-51.18	-0.02
S50M19P1025	2.10	0.90	< 1022.9	0.00	2.10	-0.04	0.53	292	3145	11.53	-0.12	-56.57	-0.04
S50M19P1000	1.00	0.30	< 999	0.00	1.00	-0.07	0.03	128	2348	13.74	-0.06	-55.90	-0.07

ที่มา : ฝ่ายวิจัย ASPS

ภาพรวมการซื้อขาย SET50 Index

UNDERLYING	Close	Chg	%Chg	สรุปการซื้อขาย
SET50	1070.49	-12.6	-1.2%	23-May-19

Symbol	Settle	Chg	%Chg	Vol.	OI	OI Chg
S50K19	1070.30	-12.5	-1.2%	12	511	-8
S50M19	1069.60	-11.7	-1.1%	179,350	329,019	20,468
S50N19	1068.20	-12.4	-1.2%	5	82	4
S50U19	1065.80	-11.8	-1.1%	19,490	34,112	1,062
S50Z19	1066.00	-11.7	-1.1%	2,334	8,245	19
S50H20	1063.00	-11.7	-1.1%	831	4,548	221

SET50 Futures Long(Short) : สัญญา	สถานะ Long(Short)			2 วัน	2 สัปดาห์	QTD
	Long	Short	Net			
สถานะ	51,509	37,872	13,637	11,960	13,872	-5,007
ต่างชาติ	47,237	59,351	-12,114	-3,595	-54,127	-10,416
รายย่อย	103,276	104,799	-1,523	-8,365	40,255	15,423

ที่มา : ฝ่ายวิจัย ASPS

คาดการณ์ Spread ณ สิ้นเดือนจาก ASPS Model

	เป้าหมาย Spread ซีเรียล - ซีเรียล					
	S50J19	S50K19	S50M19	S50N19	S50Q19	S50U19
ณ 29 เม.ย.62						
ณ 30 พ.ค.62						
ณ 27 มิ.ย.62						
ณ 30 ก.ค.62						
ณ 29 ส.ค.62						
ณ 27 ก.ย.62						
S50J19						
S50K19	-0.82					
S50M19	0.79	1.61				
S50N19	2.00	2.82	1.21			
S50Q19	-2.05	-1.23	-2.84	-4.07		
S50U19	-3.03	-2.21	-3.82	-5.06	-0.99	

*สมมติฐานอัตราดอกเบี้ยนโยบายระหว่าง มิ.ย. - ก.ย. 62 เท่ากับ 1.75%

ที่มา : ฝ่ายวิจัย ASPS

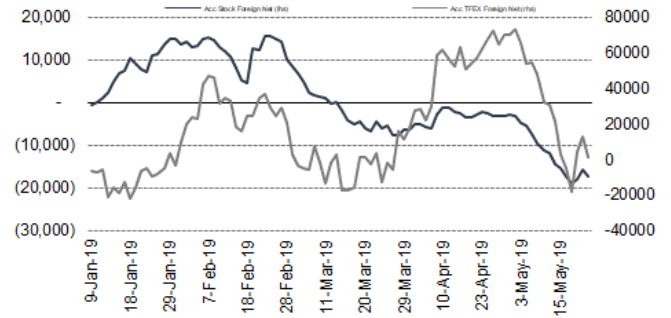
คำนวณกำไรขาดทุนของ SET50 Futures

นักลงทุนรายย่อย					
(ค่าธรรมเนียม 87.10 บาท/สัญญา/ข้าง)					
ราคาปิด	chg (จุด)	กำไร	ค่าธรรมเนียม+ VAT (บาท)	กำไร	
Futures	เทียบกับ	(ขาดทุน)		(ขาดทุน)สุทธิ	
1,074.60	5.0	1,000	(186)	814	
1,073.60	4.0	800	(186)	614	
1,072.60	3.0	600	(186)	414	
1,071.60	2.0	400	(186)	214	
1,070.60	1.0	200	(186)	14	
1,069.60	0.0	0.0	(186)	(186)	
1,068.60	-1.0	(200)	(186)	(386)	
1,067.60	-2.0	(400)	(186)	(586)	
1,066.60	-3.0	(600)	(186)	(786)	
1,065.60	-4.0	(800)	(186)	(986)	
1,064.60	-5.0	(1,000)	(186)	(1,186)	

ที่มา : ฝ่ายวิจัย ASPS

ความสัมพันธ์สถานะของนักลงทุนต่างประเทศในตราสารอนุ

และ SET50 Futures



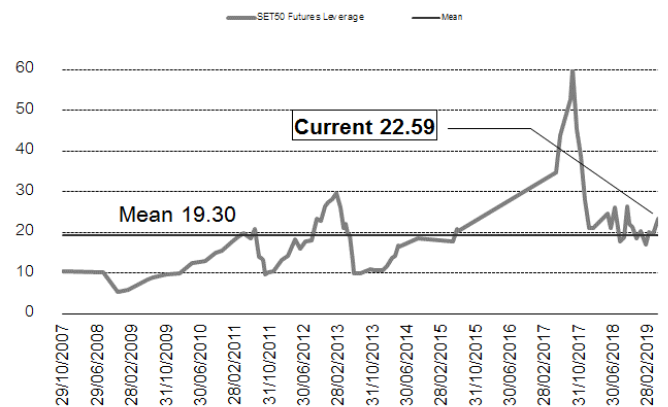
ที่มา : ฝ่ายวิจัย ASPS

SET50 ที่ระดับค่า PER ต่างๆ

(เท่า)	ม.ค.62E	มี.ค.62E	มิ.ย.62E	ก.ค.62E	ส.ค.62E	ก.ย.62E	ธ.ค.62E
PER 12	863	876	895	902	908	915	934
PER 13	935	949	970	977	984	991	1,012
PER 14	1,007	1,022	1,045	1,052	1,060	1,067	1,090
PER 15	1,079	1,095	1,119	1,127	1,135	1,144	1,168
PER 16	1,151	1,168	1,194	1,203	1,211	1,220	1,246
PER 17	1,223	1,241	1,269	1,278	1,287	1,296	1,323
PER 18	1,295	1,314	1,343	1,353	1,363	1,372	1,401
PER 19	1,367	1,387	1,418	1,428	1,438	1,448	1,479

ที่มา : ฝ่ายวิจัย ASPS

ระดับ Leverage ของ SET50 Futures



ที่มา : Thailand Clearing House, ฝ่ายวิจัย ASPS

Single Stock Futures

Short SPTIM19

งวด 1Q62 กำไรสุทธิ 1,821 ล้านบาท สูงสุดเป็นประวัติการณ์ จากการรับรู้กำไรพิเศษ 2,038 ล้านบาท ที่คณะอนุญาโตตุลาการตัดสินให้ STPI ชนะคดีข้อพิพาทในต่างประเทศ ส่วนแนวโน้ม 2Q62 อาจพลิกเป็นขาดทุน จากหลายธุรกิจใหม่ที่ล่าช้ากว่ากำหนด เช่น โรงไฟฟ้าชายะ 7.9MW ที่มีกำหนด COD ใน 2Q62 อาจเลื่อนไป COD ปลายปีนี้แทน นอกจากนี้ตั้งแต่ต้นปี ราคาเพิ่มขึ้นเร็วจน Upside เริ่มจำกัด ประกอบกับความเสี่ยงที่ผลประกอบการ 2Q62 อาจพลิกเป็นขาดทุน ฝ่ายวิจัยจึงเปลี่ยนคำแนะนำจากซื้อเป็น Switch

ส่วนทางด้านปัจจัยทางเทคนิค เกิดสัญญาณ Bearish Breakout หลุดกรอบล่าง Symmetrical Triangle เป็นการเปิด Downside โดยมีแนวรับถัดไปอยู่ที่ 5.90 บาท

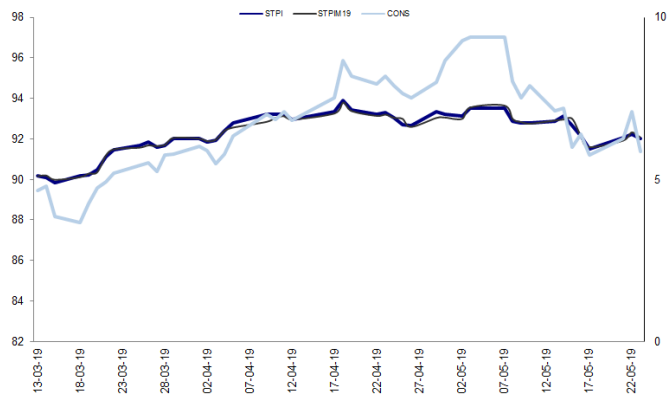
กลยุทธ์การลงทุน

แนะนำถือสถานะ Short STPIM19 ทุน 6.45 บาท เป้าทำกำไรที่ 6.00 บาท Stop Profit ที่ทุน

Future								Underlying			
Future	Settle Price	Basis	ASP Theory Price	Vol	OI	OI Change	Leverage	Upside	PER 62F	PBV 62F	EPS GROWTH 62F
STPIM19	6.30	0.05	6.26	1	2125	1	6.85	28.00%	5.41	1.16	-398.40%

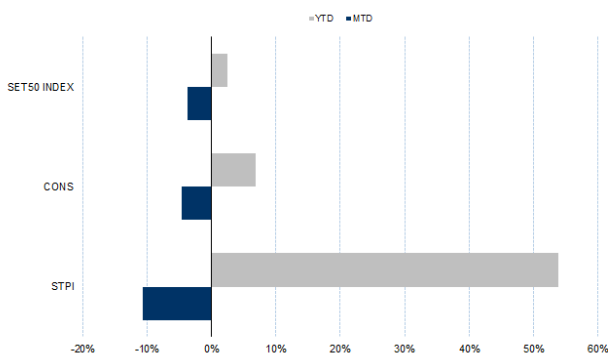
ที่มา : ฝ่ายวิจัย ASPS

Historical Price



ที่มา : ฝ่ายวิจัย ASPS

Historical Return



ที่มา : ฝ่ายวิจัย ASPS

คำนวณกำไรขาดทุนของ Stock Futures

ราคาปิด future	chg (จุด) เทียบกับราคาปิด	บัลลงทุณรายย่อย			
		กำไร (ขาดทุน)	ค่าธรรมเนียม +VAT (บาท)	กำไรสุทธิ (ขาดทุน)สุทธิ	
7.30	-1.00	(1,000)	1.51	(1,002)	
7.10	-0.80	(800)	1.51	(802)	
6.90	-0.60	(600)	1.51	(602)	
6.70	-0.40	(400)	1.51	(402)	
6.50	-0.20	(200)	1.51	(202)	
6.30	0.00	-	1.51	(2)	
6.10	0.20	200	1.51	198	
5.90	0.40	400	1.51	398	
5.70	0.60	600	1.51	598	
5.50	0.80	800	1.51	798	
5.30	1.00	1,000	1.51	998	

ที่มา : ฝ่ายวิจัย ASPS

Technical Chart



ที่มา : ฝ่ายวิจัย ASPS

Single Stock Futures

Long WHAM19

ราคาทำกำไร 2562 ขึ้นทำ New High เท่ากับ 3.6 พันล้านบาท โดยแรงขับเคลื่อนกำไรระยะสั้น 2Q62 น่าจะเห็นการขายอินที่ติด Biglot ให้กับนักลงทุนจีน 280 ไร่ และเชื่อว่าการประทุขึ้นของสงครามการค้าครั้งใหม่ เป็นปัจจัยผลักดันยอดขายที่ดินสู่เป้าหมายที่ 1 พันไร่ โดยประเมิน Fair Value ไว้ที่ 4.89 บาท (Upside 15.88%)

ส่วนทางด้านเทคนิค ราคามีแนวรับ EMA 200 วัน ที่บริเวณ 4.10 บาท คอยหนุนอย่างต่อเนื่อง โดยช่วงที่ผ่านมา มีแรงซื้อเข้ามาที่แนวดังกล่าวอยู่ตลอด ทำให้ราคาเกิดการดีดตัวขึ้น ทั้งนี้ ประเมินแนวต้านถัดไปไว้ที่ 4.34 บาท

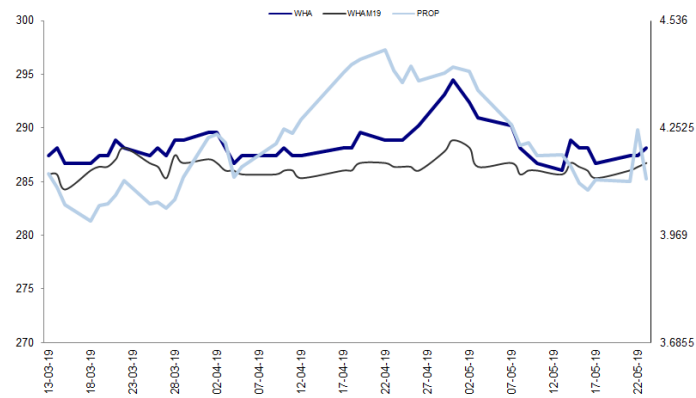
กลยุทธ์การลงทุน

แนะนำถือสถานะ Long WHAM19 ทุน 4.14 บาท เป้าทำกำไร 4.26 บาท Cut Loss 0.06 บาทจากทุน

Future								Underlying			
Future	Settle Price	Basis	ASP Theory Price	Vol	OI	OI Change	Leverage	Upside	PER 62F	PBV 62F	EPS GROWTH 62F
WHAM19	4.16	-0.04	4.13	371	29009	-241	12.28	16.49%	16.78	2.04	23.92%

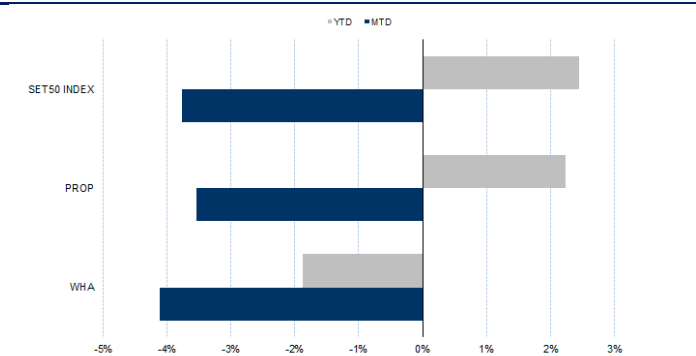
ที่มา : ฝ่ายวิจัย ASPS

Historical Price



ที่มา : ฝ่ายวิจัย ASPS

Historical Return



ที่มา : ฝ่ายวิจัย ASPS

คำนวณกำไรขาดทุนของ Stock Futures

ราคาปิด future	นักลงทุนรายย่อย				
	chg (จุด) เทียบกับราคา	กำไร (บาททุน)	ค่าธรรมเนียม +VAT (บาท)	กำไร (บาททุน)สุทธิ	
4.66	0.5	500	0.90	499	
4.56	0.4	400	0.90	399	
4.46	0.3	300	0.90	299	
4.36	0.2	200	0.90	199	
4.26	0.1	100	0.90	99	
4.16	0.0	-	0.90	(1)	
4.06	-0.1	(100)	0.90	(101)	
3.96	-0.2	(200)	0.90	(201)	
3.86	-0.3	(300)	0.90	(301)	
3.76	-0.4	(400)	0.90	(401)	
3.66	-0.5	(500)	0.90	(501)	

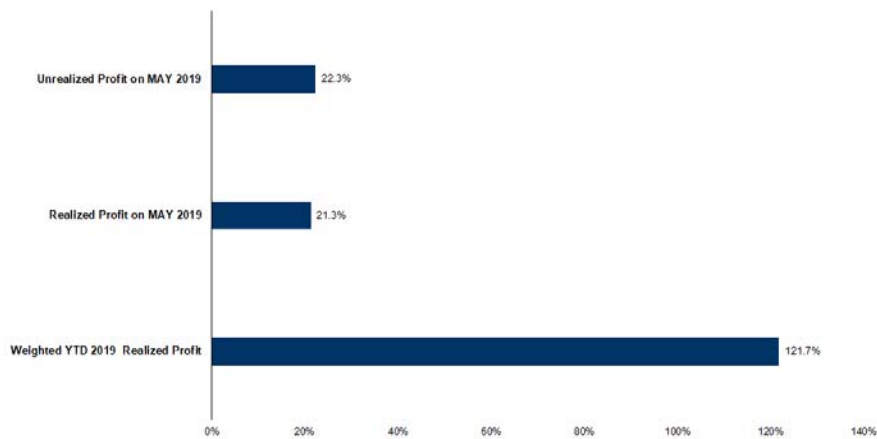
ที่มา : ฝ่ายวิจัย ASPS

Technical Chart



ที่มา : ฝ่ายวิจัย ASPS

Tracking Performance



หมายเหตุ: การคำนวณผลตอบแทนจะอิงตามเงินต้นรวม ณ วันที่เริ่มลงทุน โดยไม่หักค่าคอมมิชชั่น และค่าธรรมเนียมการซื้อขายอื่น ๆ

ที่มา : ฝ่ายวิจัย ASPS

Top 20 Most Active Volume

Top 20 Most Active Volume

No.	Future	Settle Price	Basis	ASP Theory Price	Vol	OI	OI Change	Leverage	Resistance	Support
1	CKPM19	5.76	0.01	5.75	5123	17086	-1720	9.46	6.05	5.69
2	PTGM19	13.70	0.00	13.72	4808	8583	-286	10.30	14.46	12.19
3	IRPCM19	4.63	0.03	4.61	2256	33877	81	11.00	5.28	4.58
4	TRUEM19	4.86	0.00	4.87	2132	91045	-18	9.14	5.01	4.81
5	AAVM19	4.02	-0.02	4.05	2011	11584	-1001	9.67	4.19	3.94
6	BECM19	8.57	-0.18	8.76	1744	4881	1156	9.21	8.90	8.17
7	THAIM19	9.64	0.09	9.56	1653	3782	784	7.39	11.79	9.29
8	CHGM19	2.10	0.00	2.08	1511	3505	-1491	11.05	2.10	1.83
9	PLANBM19	6.45	0.00	6.39	1500	17155	1500	9.43	6.72	6.40
10	BEAUTYM19	3.83	0.01	3.70	1490	9855	470	2.45	5.68	3.34
11	BJCM19	48.50	0.50	47.65	1461	3755	80	12.03	50.44	46.94
12	BLANDM19	1.48	0.02	1.46	1386	127609	170	12.81	1.56	1.47
13	STECM19	24.30	0.00	24.33	1354	7931	170	11.63	24.90	24.14
14	CPALLM19	77.75	0.00	76.87	1184	3598	-461	16.37	78.83	75.23
15	AMATAM19	21.30	0.00	21.22	1113	5112	293	9.34	21.75	20.95
16	BANPUM19	14.32	0.12	13.91	1101	33740	864	8.90	15.58	13.80
17	PTTGCM19	60.70	0.70	60.09	1048	12700	-395	11.28	66.75	60.00
18	TASCOM19	18.88	-0.12	19.03	975	5555	-151	11.63	19.20	16.90
19	IVLM19	44.64	-0.36	44.84	952	6718	-680	6.85	46.19	44.57
20	CPNM19	73.09	0.59	72.60	917	2353	-114	13.63	74.35	71.65

ที่มา : ฝ่ายวิจัย ASPS

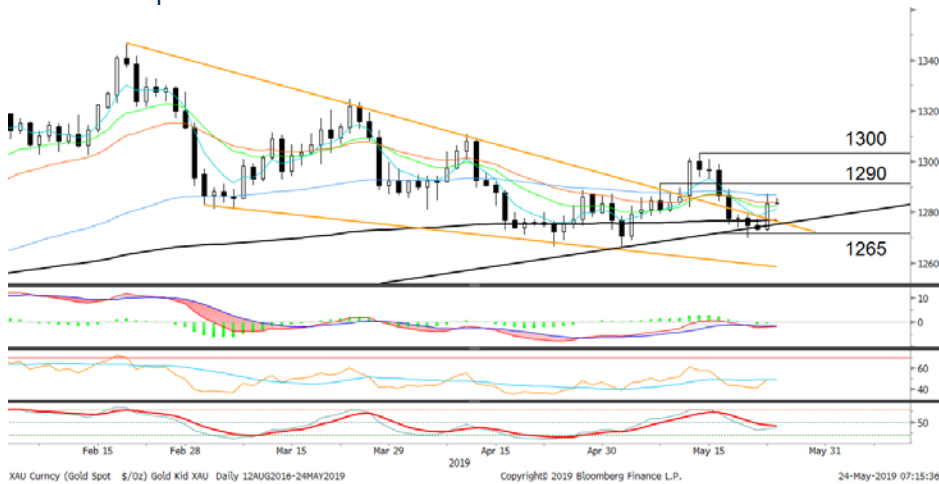
Gold Futures

ราคาทองคำตลาดสหรัฐเมื่อคืน ปรับเพิ่มขึ้น 9.8 เหรียญฯ ปิดอยู่ที่ 1,283 เหรียญฯ ถือเป็น การปรับตัวขึ้นครั้งแรกในรอบสัปดาห์ เนื่องจากความตึงเครียดด้านการค้าที่รุนแรงขึ้นระหว่างสหรัฐและจีน อาจทำให้เศรษฐกิจโลกชะลอตัวลง กดดันให้ตลาดหุ้นทั่วโลกมีการปรับฐาน โดยดัชนีหุ้นดาวโจนส์สหรัฐเมื่อคืนปรับลงแรง 286.14 จุด หรือ 1.11% นอกจากนี้การรายงานตัวเลขเศรษฐกิจสหรัฐที่ซบเซา ซึ่งรวมถึงยอดขายบ้านใหม่ร่วงลงมากกว่าคาดในเดือน เม.ย. และ ดัชนีภาคการผลิตบริการเดือน พ.ค. ปรับตัวลงสู่ระดับต่ำสุดในรอบ 36 เดือน ส่งผลค่าเงินดอลลาร์สหรัฐอ่อนค่า และ Dollar Index ปรับลง มาปิดบริเวณ 97.85 จุด เทียบกับ 98.04 จุดในวันก่อนหน้า ล้วนเป็นปัจจัยหนุนให้นักลงทุนเข้าซื้อทองคำในฐานะสินทรัพย์ปลอดภัย

กลยุทธ์การลงทุน

ราคา GFM19 เมื่อคืน ปรับเพิ่มขึ้น 140 บาท ปิดอยู่ที่ 19,550 บาท เทียบเท่า 1,291.6 เหรียญฯ สูงกว่าราคาตลาดทองคำ spot ล่าสุดที่เคลื่อนไหวบริเวณ 1,283-1,284 เหรียญฯ คาดราคา GFM19 วันนี้จะอยู่ในกรอบ 19,400-19,600 บาท ความเสี่ยงจากปัจจัยแวดล้อมภายนอก และค่าเงินดอลลาร์สหรัฐอ่อนค่า หนุนต่อราคาทองคำ ทำให้นักลงทุนที่มีสถานะ Long GFM19 ต้นทุนเฉลี่ย 19,370 บาท ปัจจุบันมีกำไรเพิ่มเป็น 180 บาท/บาททองคำ ฝ่ายวิจัยคงแนะนำให้ลงทุนถือสถานะไว้ต่อไป โดยมีเป้าหมายกำไรที่ 1,300 เหรียญฯ เทียบเท่า 19,680 บาท และกำหนดจุด Stop profit ไว้ที่ 19,470 บาท เพื่อ Lock กำไรขั้นต่ำไว้ 100 บาทจากทุน ถือเป็น การป้องกันความเสี่ยงหากราคาทองคำเคลื่อนไหวผิดจากที่คาด

เทคนิก Gold Spot



ที่มา : ฝ่ายวิจัย ASPS

GOLD Technical: ล่าสุดราคาทองคำปรับตัวขึ้นจากแนวรับ Uptrend Line สำคัญที่บริเวณ \$1265 ปิดเป็นแท่งเทียนเขียวยาวสะท้อนแรงซื้อ คาดราคาเข้าสู่โหมดจังหวะ Technical Rebound หลังอ่อนตัวลงจากรอบที่แล้ว ทั้งนี้ ประเมินแนวต้านถัดไปไว้ที่ \$1290 และ \$1300 ตามลำดับ

Gold Futures

FUTURES	Last	Chg	%Chg	Vol.	OI	OI Chg
GFM19	19,550	100	0.51	125	1,330	-30
GFQ19	19,610	100	0.51	14	694	12
GFV19	19,690	120	0.61	1	315	-1

Mini Gold Futures

FUTURES	Last	Chg	%Chg	Vol.	OI	OI Chg
GF10M19	19,550	110	0.57	3,206	19,594	-1449
GF10Q19	19,590	80	0.41	1,576	13,494	107
GF10V19	19,660	80	0.41	475	3,949	-138

หมายเหตุ : ราคาปิดของ Gold Futures (Night Session)

Settle ณ เวลา 22.00 น. และปริมาณการซื้อขายเกิดขึ้นในช่วงเวลา 19.30-22.30 น.

ที่มา : ฝ่ายวิจัย ASPS

ASPS Gold Valuation Matrix (เหรียญฯ/ทรอยออนซ์)

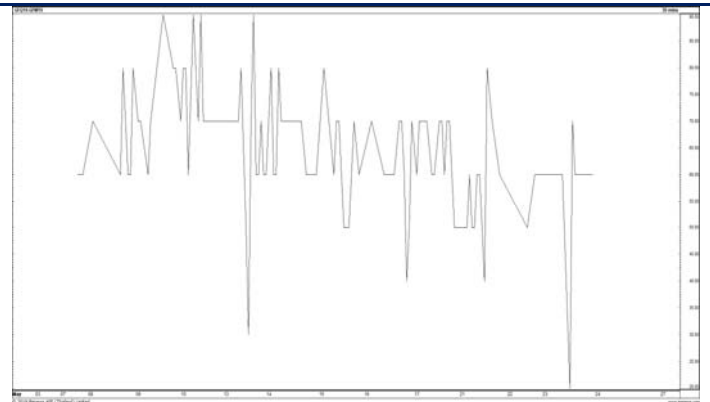
Nymex (USD/Barrel)	← ลอนดา Dollar Index แข็งค่า →											
	91	92	93	94	95	96	97	98	99	100	101	
48	1,378	1,341	1,305	1,269	1,232	1,196	1,160	1,123	1,087	1,051	1,014	
51	1,375	1,338	1,302	1,266	1,229	1,193	1,157	1,120	1,084	1,048	1,011	
54	1,372	1,336	1,299	1,263	1,227	1,190	1,154	1,117	1,081	1,045	1,008	
57	1,369	1,333	1,296	1,260	1,224	1,187	1,151	1,115	1,078	1,042	1,006	
60	1,366	1,330	1,293	1,257	1,221	1,184	1,148	1,112	1,075	1,039	1,003	
63	1,363	1,327	1,291	1,254	1,218	1,182	1,145	1,109	1,072	1,036	1,000	
66	1,360	1,324	1,288	1,251	1,215	1,179	1,142	1,106	1,070	1,033	997	
69	1,357	1,321	1,285	1,248	1,212	1,176	1,139	1,103	1,067	1,030	994	
72	1,355	1,318	1,282	1,246	1,209	1,173	1,137	1,100	1,064	1,027	991	
75	1,352	1,315	1,279	1,243	1,206	1,170	1,134	1,097	1,061	1,025	988	
78	1,349	1,312	1,276	1,240	1,203	1,167	1,131	1,094	1,058	1,022	985	
81	1,346	1,310	1,273	1,237	1,201	1,164	1,128	1,092	1,055	1,019	982	

การแปลงราคาทองคำให้เป็นบาท

GOLD Londin AM (USD/Ounce)	FX (บาท/ USD)				
	31.00	31.25	31.50	31.75	32.00
1,220	17,977	18,122	18,267	18,412	18,557
1,240	18,272	18,419	18,566	18,714	18,861
1,260	18,566	18,716	18,866	19,016	19,165
1,280	18,861	19,013	19,165	19,317	19,469
1,300	19,156	19,310	19,465	19,619	19,774
1,320	19,450	19,607	19,764	19,921	20,078
1,340	19,745	19,904	20,064	20,223	20,382
1,360	20,040	20,201	20,363	20,525	20,686
1,380	20,335	20,499	20,663	20,827	20,991

ที่มา : ฝ่ายวิจัย ASPS

Spread ระหว่าง GFQ19 – GFM19



ที่มา : ฝ่ายวิจัย ASPS

คำนวณกำไรขาดทุนของ Gold Futures

นักลงทุนรายย่อย				
(ค่าธรรมเนียม 490.10 บาท/สัญญา/ข้าง)				
ราคาปิด future	เปลี่ยนแปลง	กำไร (ขาดทุน)	ค่าธรรมเนียม+ VAT (บาท)	กำไร (ขาดทุน)สุทธิ
19,800.00	250.0	12,500	(1,049)	11,451
19,750.00	200.0	10,000	(1,049)	8,951
19,700.00	150.0	7,500	(1,049)	6,451
19,650.00	100.0	5,000	(1,049)	3,951
19,600.00	50.0	2,500	(1,049)	1,451
19,550.00	0.0	-	(1,049)	(1,049)
19,500.00	-50.0	(2,500)	(1,049)	(3,549)
19,450.00	-100.0	(5,000)	(1,049)	(6,049)
19,400.00	-150.0	(7,500)	(1,049)	(8,549)
19,350.00	-200.0	(10,000)	(1,049)	(11,049)
19,300.00	-250.0	(12,500)	(1,049)	(13,549)

ที่มา : ฝ่ายวิจัย ASPS

คำนวณกำไรขาดทุนของ Mini Gold Futures

นักลงทุนรายย่อย				
(ค่าธรรมเนียม 98.10 บาท/สัญญา/ข้าง)				
ราคาปิด future	เปลี่ยนแปลง	กำไร (ขาดทุน)	ค่าธรรมเนียม+ VAT (บาท)	กำไร (ขาดทุน)สุทธิ
19,800.00	250.0	2,500	(210)	2,290
19,750.00	200.0	2,000	(210)	1,790
19,700.00	150.0	1,500	(210)	1,290
19,650.00	100.0	1,000	(210)	790
19,600.00	50.0	500	(210)	290
19,550.00	0.0	-	(210)	(210)
19,500.00	-50.0	(500)	(210)	(710)
19,450.00	-100.0	(1,000)	(210)	(1,210)
19,400.00	-150.0	(1,500)	(210)	(1,710)
19,350.00	-200.0	(2,000)	(210)	(2,210)
19,300.00	-250.0	(2,500)	(210)	(2,710)

ที่มา : ฝ่ายวิจัย ASPS