

กลยุทธ์การลงทุนอนุพันธ์

SET50 Futures:

นักลงทุนเปิด Short S50M19 ได้ที่ 1080 จุด ปัจจุบันมีกำไร 2.50 จุด แนะนำถือต่อ เป้าทำกำไรที่ 1065 จุด แต่ให้ Stop Profit ที่ทุน เพื่อปิดโอกาสขาดทุน ในระยะสั้นคาด SET50 เหลือช่วงการปรับขึ้นไม่มาก

SET50 Option:

แนะนำให้ Long S50M19P1100 ที่ 22 จุด (SET50=1080) เป้าทำกำไรที่ 37 จุด (SET50= 1065) Cut Loss 3 จุดจากทุน คาด SET50 ผันผวนภายใต้ Upside ที่จำกัด

Single Stock Futures:

นักลงทุนเปิด Long BBLM19 ได้ที่ 199.36 บาท ปัจจุบันมีกำไร 1.49% แนะนำถือต่อ เป้าทำกำไร 205 บาท Cut Loss 1.50 บาทจากทุน Dividend Yield ที่สูงน่าจะเป็นแรงขับเคลื่อนราคาหุ้น

สถานะ Long WHAM19 ทุน 4.14 บาท ปิดรับกำไร 35.09% แนะนำ Long ROBINS ที่ 54.25 บาท เป้าทำกำไร 56.25 บาท และ Cut Loss 1 บาทจากทุน ราคาหุ้นมีแรงหนุนจากมาตรการกระตุ้นเศรษฐกิจ

Gold Futures:

การอยู่ในช่วงรอพัฒนาการของข่าวสำคัญอย่าง สงครามการค้า และ Brexit น่าจะทำให้ราคาทองคำไม่เปลี่ยนแปลงมากนัก Trading GFM19 ในกรอบ 19290 – 19520 บาท เทียบเท่า 1275 – 1290\$

สถานะของนักลงทุน

	All Futures Long(Short) Position : Contract			Accumulated Long(Short)		
	Long	Short	Net	2 Days	1 Weeks	1 Months
Institution	109,740	102,158	7,582	1,210	57,969	139,044
Foreign	77,142	59,594	17,548	23,134	32,328	-59,551
Retail	162,345	187,475	-25,130	-24,344	-90,297	-79,493

	SET50 Futures Long(Short) Position : Contract			Accumulated Long(Short)		
	Long	Short	Net	2 Days	1 Weeks	1 Months
Institution	30,603	34,520	-3,917	-10,760	-8,995	1,363
Foreign	67,924	48,959	18,965	12,065	30,826	-54,843
Retail	87,071	102,119	-15,048	-1,305	-21,831	53,480

	Single Stock Futures Long(Short) Position : Contract			Accumulated Long(Short)		
	Long	Short	Net	2 Days	1 Weeks	1 Months
Institution	73,123	61,283	11,840	15,366	61,208	135,284
Foreign	6,695	7,358	-663	-2,874	-5,067	-9,330
Retail	64,498	75,675	-11,177	-12,492	-56,141	-125,954

	Metal Futures Long(Short) Position : Contract			Accumulated Long(Short)		
	Long	Short	Net	2 Days	1 Weeks	1 Months
Institution	5,671	5,193	478	-1,214	2,202	3,175
Foreign	2,523	3,265	-742	13,955	6,581	-6,730
Retail	9,146	8,882	264	-12,741	-8,783	3,555

	Call Option Long(Short) Position : Contract			Accumulated Long(Short)		
	Long	Short	Net	2 Days	1 Weeks	1 Months
Institution	345	381	-36	81	226	287
Foreign	50	35	15	107	58	-248
Retail	3,442	3,421	21	-188	-284	-141

	Put Option Long(Short) Position : Contract			Accumulated Long(Short)		
	Long	Short	Net	2 Days	1 Weeks	1 Months
Institution	340	369	-29	53	156	606
Foreign	31	2	29	-92	379	2,802
Retail	2,436	2,436	0	39	-395	-3,663

ที่มา : ฝ่ายวิจัย ASPS

ข้อมูลในเอกสารฉบับนี้ รวบรวมมาจากแหล่งข้อมูลที่น่าเชื่อถือ อย่างไรก็ตาม บริษัทหลักทรัพย์ เอเชีย พลัส จำกัด ไม่สามารถที่จะยืนยันหรือรับรองความถูกต้องของข้อมูลเหล่านี้ได้ ไม่ว่าประการใดๆ บทวิเคราะห์ในเอกสารนี้ จัดทำขึ้นโดยอ้างอิงถึงหลักเกณฑ์ทางวิชาการเกี่ยวกับหลักการวิเคราะห์ และมีได้เป็นการชี้นำ หรือเสนอแนะให้ซื้อหรือขายหลักทรัพย์ใดๆ การตัดสินใจซื้อหรือขายหลักทรัพย์ใดๆ ของผู้อ่าน ไม่ว่าจะเกิดจากการอ่านบทความในเอกสารนี้หรือไม่ก็ตาม ล้วนเป็นผลจากการใช้วิจารณญาณของผู้อ่าน โดยไม่มีส่วนเกี่ยวข้องกับหรือพันธผูกพันใดๆ กับ บริษัทหลักทรัพย์ เอเชีย พลัส จำกัด ไม่ว่ากรณีใด

วันอังคารที่ 28 พฤษภาคม พ.ศ. 2562

SET50 Index Futures / Option	P. 2
Single Stock Futures	P. 4
Gold Futures	P. 7

เพิ่มช่องทางติดตามคำแนะนำกลยุทธ์ซื้อขายระหว่างวันผ่านช่องทาง Line Asia Plus Group ได้ที่: <http://bit.ly/Asiaplusgroup>

Derivatives Team	เลขทะเบียนนักวิเคราะห์
เกิดศักดิ์ ทวีศรี:sssm	004132
อุษณีย์ สิวรัตน์	017928
ประสิทธิ์ รัตนกิจนุส, CISA, CFA	025917
นवलพรรณ น้อยธัญญ์	019994
ชานนชัย พันธนาภิก	064045
จรรยาธรรณ จังจิรานนท์	ผู้ช่วยนักวิเคราะห์

SET50 Overview

SET Index วานนี้ปรับขึ้น 6.85 จุดหรือ 0.64% แรงแทนหลักจากหุ้นในกลุ่มพลังงานและปิโตรเคมีที่ฟื้นตามทิศทางราคาน้ำมันดิบ รวมทั้งหุ้นในกลุ่มค้าปลีกและกลุ่มเช่าซื้อที่ปรับขึ้นตอบรับพัฒนาการเชิงบวกต่อประเด็นการเมืองในประเทศ สำหรับวันนี้ปัจจัยต่างประเทศยังไม่มีปัจจัยบวก/ลบที่มีน้ำหนัก ส่วนปัจจัยในประเทศได้แรงหนุนจากความคืบหน้าโครงการลงทุนภาครัฐฯ ที่วันนี้จะมีการนำโครงการรถไฟความเร็วสูงเชื่อม 3 สนามบินเข้า ครม. พิจารณา หากผ่านความเห็นชอบกระบวนการถัดไปจะเข้าสู่การลงนามร่วมกันระหว่าง ร.ฟ.ท. และกลุ่มซีพีภายในวันที่ 15 มิ.ย. นอกจากนี้การที่รัฐบาลใหม่ที่จะเข้ามาบริหารประเทศมีโอกาสสูงที่จะมาจากพรรคพลังประชารัฐเป็นแกนนำ ทำให้โครงการลงทุนต่างๆ น่าจะเห็นความต่อเนื่องจึงน่าจะเห็นแรงเก็งกำไรสลับเข้ามาในหุ้นกลุ่มรับเหมาและกลุ่มนิคมฯ ในระยะนี้ แต่อย่างไรก็ตามเนื่องจากหุ้นที่ได้ประโยชน์มี Market Cap คิดเป็นสัดส่วนใน SET50 Index ไม่มาก อีกทั้งภายใต้ภาวะ Fund Flow ไม่ไหลกลับ ทำให้ SET50 Index ยังขึ้นได้จำกัด โดยประเมินกรอบที่ 1065 – 1084 จุด

	SET50	S50M19	S50U19
แนวรับ	1065	1065	1070
แนวต้าน	1084	1084	1080

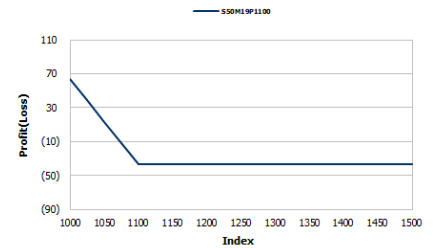
SET50 Index Futures

Direction Trading: นักลงทุนเปิด Short S50M19 ได้ที่ 1080 จุด ปัจจุบันมีกำไร 2.50 จุด แนะนำถือต่อเป้าทำกำไรที่ 1065 จุด แต่ให้ Stop Profit ที่หุ้น เพื่อปิดโอกาสขาดทุน ในระยะสั้นคาด SET50 เหลือช่วงในการปรับขึ้นไม่มาก

Spread Trading: คาดการณ์ Spread ระหว่าง S50U19 ลบด้วย S50M19 ณ วันที่ 27 มิ.ย. 2562 จะเท่ากับ -3.82 จุด โดยปัจจุบัน Spread อยู่ที่ -4.30 จุด ยังไม่กว้างมากพอที่จะเปิดสถานะ

SET50 Index Option

Direction Trading : แนะนำให้ Long S50M19P1100 ที่ 22 จุด (SET50=1080) เป้าทำกำไรที่ 37 จุด (SET50= 1065) Cut Loss 3 จุดจากทุน



หมายเหตุ : ตัวคูณดัชนีเท่ากับ 200 บาท ต่อ 1 จุดของดัชนี

	Last	1Yr Hist. Volatility	2Week Hist. Volatility
SET50 Index	1078.98	12.9177	11.3891

Call Option

	Premium	Chg	Break Even	Intrinsic Value	Time Value	All-in-Premium	Theory Price	Volume	Open Interest	Implied Volatility	Delta	Effective Gearing	Time Decay
S50M19C1100	4.00	0.40	> 1104	0.00	4.00	0.02	2.74	1172	7761	9.21	0.24	64.20	0.02
S50M19C1075	12.50	2.50	> 1087.5	3.98	8.52	0.01	11.65	955	4425	9.02	0.55	47.32	0.01
S50M19C1050	30.90	5.60	> 1080.9	28.98	1.92	0.00	29.68	283	2022	10.60	0.81	28.19	0.00
S50M19C1025	52.50	5.00	> 1077.5	53.98	#N/A	0.00	53.18	21	407	9.60	0.97	19.85	0.00
S50M19C1000	77.80	9.00	> 1077.8	78.98	#N/A	0.00	78.02	0	90	6.66	1.00	13.83	0.00

Put Option

	Premium	Chg	Break Even	Intrinsic Value	Time Value	All-in-Premium	Theory Price	Volume	Open Interest	Implied Volatility	Delta	Effective Gearing	Time Decay
S50M19P1100	25.90	-5.90	< 1074.1	21.02	4.88	0.00	24.58	330	4370	8.94	-0.76	-32.39	0.00
S50M19P1075	9.50	-4.40	< 1065.5	0.00	9.50	-0.01	8.53	841	7709	8.91	-0.44	-49.98	-0.01
S50M19P1050	3.10	-1.40	< 1046.9	0.00	3.10	-0.03	1.59	568	5992	10.06	-0.17	-58.92	-0.03
S50M19P1025	1.10	-0.80	< 1023.9	0.00	1.10	-0.05	0.13	81	3254	11.48	-0.06	-58.71	-0.05
S50M19P1000	0.60	-0.10	< 999.4	0.00	0.60	-0.07	0.00	21	2386	13.98	-0.03	-56.77	-0.07

ที่มา : ฝ่ายวิจัย ASPS

ภาพรวมการซื้อขาย SET50 Index

UNDERLYING	Close	Chg	%Chg	สรุปการซื้อขาย
SET50	1078.98	6.8	0.6%	27-May-19

Symbol	Settle	Chg	%Chg	Vol.	OI	OI Chg
S50K19	1078.90	7.0	0.6%	8	508	-1
S50M19	1077.50	7.1	0.7%	167,999	297,458	-20,810
S50N19	1076.70	6.9	0.6%	2	82	-1
S50U19	1073.20	6.8	0.6%	15,362	36,092	1,330
S50Z19	1073.50	6.8	0.6%	1,542	8,641	65
S50H20	1070.70	6.7	0.6%	685	4,550	-74

SET50 Futures Long(Short) : สัญญา	สถานะ Long(Short)			QTD		
	Long	Short	Net	2 วัน	2 สัปดาห์	QTD
สถาบัน	30,603	34,520	-3,917	-10,760	-2,034	-15,767
ต่างชาติ	67,924	48,959	18,965	12,065	-19,129	1,649
รายย่อย	87,071	102,119	-15,048	-1,305	21,163	14,118

ที่มา : ฝ่ายวิจัย ASPS

คาดการณ์ Spread ณ สิ้นเดือนจาก ASPS Model

เป้าหมาย Spread ซีรียก - ซีรียก

	S50J19	S50K19	S50M19	S50N19	S50Q19	S50U19
ณ 29 เม.ย.62						
ณ 30 พ.ค.62						
ณ 27 มิ.ย.62						
ณ 30 ก.ค.62						
ณ 29 ส.ค.62						
ณ 27 ก.ย.62						
S50J19						
S50K19	-0.82					
S50M19	0.79	1.61				
S50N19	2.00	2.82	1.21			
S50Q19	-2.05	-1.23	-2.84	-4.07		
S50U19	-3.03	-2.21	-3.82	-5.06	-0.99	

*สมมติฐานอัตราดอกเบี้ยนโยบายระหว่าง มิ.ย. - ก.ย. 62 เท่ากับ 1.75%

ที่มา : ฝ่ายวิจัย ASPS

คำนวณกำไรขาดทุนของ SET50 Futures

นักลงทุนรายย่อย

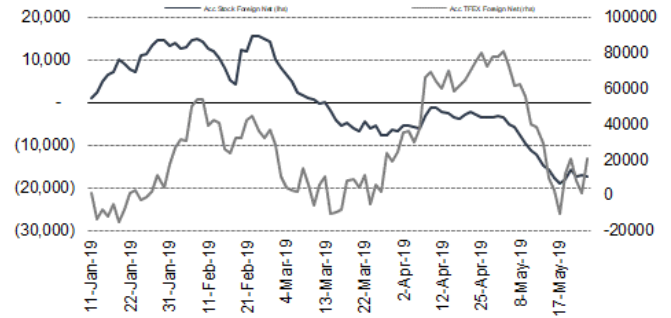
(ค่าธรรมเนียม 87.10 บาท/สัญญา/ข้าง)

ราคาปิด	chg (จุด)	กำไร	ค่าธรรมเนียม+ VAT (บาท)	กำไรสุทธิ
Futures	เทียบกับ	(ขาดทุน)		(ขาดทุน)สุทธิ
1,082.50	5.0	1,000	(186)	814
1,081.50	4.0	800	(186)	614
1,080.50	3.0	600	(186)	414
1,079.50	2.0	400	(186)	214
1,078.50	1.0	200	(186)	14
1,077.50	0.0	0.0	(186)	(186)
1,076.50	-1.0	(200)	(186)	(386)
1,075.50	-2.0	(400)	(186)	(586)
1,074.50	-3.0	(600)	(186)	(786)
1,073.50	-4.0	(800)	(186)	(986)
1,072.50	-5.0	(1,000)	(186)	(1,186)

ที่มา : ฝ่ายวิจัย ASPS

ความสัมพันธ์สถานะของนักลงทุนต่างประเทศในตราสารอนุ

และ SET50 Futures



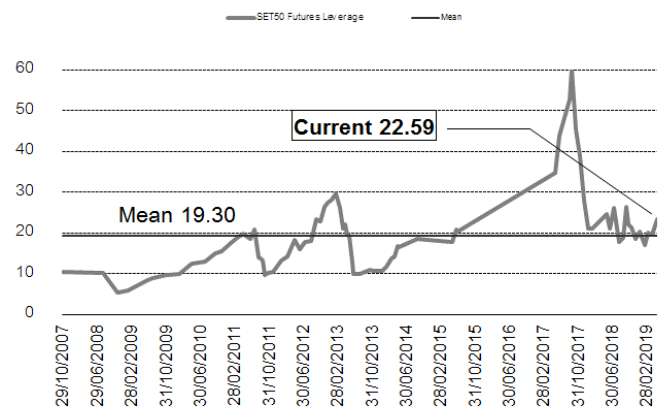
ที่มา : ฝ่ายวิจัย ASPS

SET50 ที่ระดับค่า PER ต่างๆ

(เท่า)	ม.ค.62E	มี.ค.62E	มิ.ย.62E	ก.ค.62E	ส.ค.62E	ก.ย.62E	ธ.ค.62E
PER 12	863	876	895	902	908	915	934
PER 13	935	949	970	977	984	991	1,012
PER 14	1,007	1,022	1,045	1,052	1,060	1,067	1,090
PER 15	1,079	1,095	1,119	1,127	1,135	1,144	1,168
PER 16	1,151	1,168	1,194	1,203	1,211	1,220	1,246
PER 17	1,223	1,241	1,269	1,278	1,287	1,296	1,323
PER 18	1,295	1,314	1,343	1,353	1,363	1,372	1,401
PER 19	1,367	1,387	1,418	1,428	1,438	1,448	1,479

ที่มา : ฝ่ายวิจัย ASPS

ระดับ Leverage ของ SET50 Futures



ที่มา : Thailand Clearing House, ฝ่ายวิจัย ASPS

Single Stock Futures

Long BBLM19

กำไรสุทธิ 1Q62 เท่ากับ 9.02 พันล้านบาท สูงกว่าคาด 8% เติบโตถึง 11.4% qoq และ 0.3% yoy
 หนุนด้วย ค่าใช้จ่ายดำเนินงาน และค่าใช้จ่ายสำรองหนี้ที่เพิ่มขึ้นน้อยกว่าคาดมาก โดยแรงขับเคลื่อน
 ผลการดำเนินงานปี 2562 คือการคาดหวังแรงส่งจากโครงการลงทุนขนาดใหญ่ของภาครัฐ ซึ่งจะเป็น
 ผลบวกต่อสินเชื่อบริษัท นอกจากนี้ BBL ยังเป็นหุ้นที่มี Dividend Yield 4% ต่อปี สูงสุดใน
 กลุ่ม ธ.พ. ขนาดใหญ่อีกด้วย

ส่วนทางด้านปัจจัยทางเทคนิค ราคาเคลื่อนไหวตามกรอบ Sideways 199 – 216 บาท ล่าสุดได้อ่อน
 ตัวลงมาทดสอบกรอบล่าง จึงถือเป็นโอกาสสะสมเพื่อหวังจังหวะ Technical Rebound

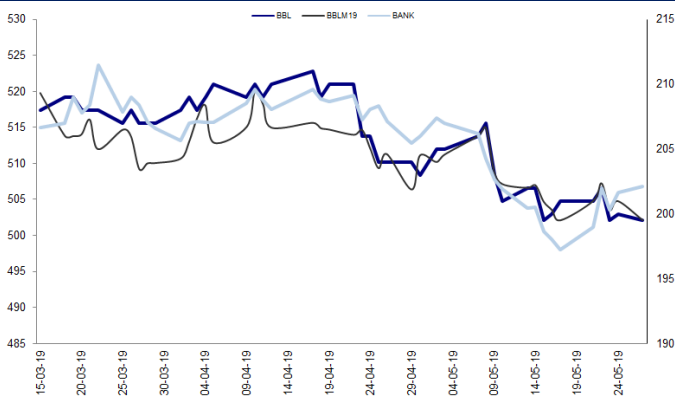
กลยุทธ์การลงทุน

แนะนำถือสถานะ Long BBLM19 หุ้น 199.36 บาท เป้าทำกำไรที่ 205 บาท Cut 1.50 บาทจากหุ้น

Future								Underlying			
Future	Settle Price	Basis	ASP Theory Price	Vol	OI	OI Change	Leverage	Upside	PER 62F	PBV 62F	EPS GROWTH 62F
BBLM19	199.51	0.01	195.82	47	2230	-36	19.09	13.78%	10.28	0.87	4.85%

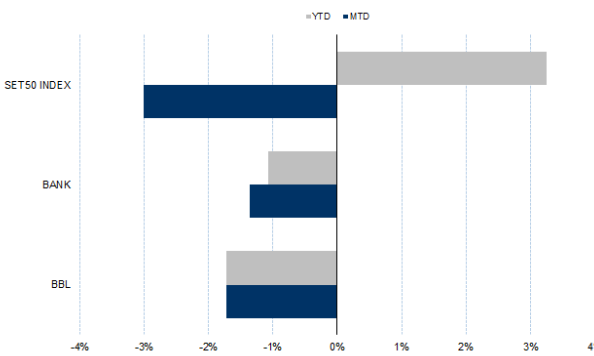
ที่มา : ฝ่ายวิจัย ASPS

Historical Price



ที่มา : ฝ่ายวิจัย ASPS

Historical Return



ที่มา : ฝ่ายวิจัย ASPS

คำนวณกำไรขาดทุนของ Stock Futures

บัลลงทุนรายย่อย					
ราคาปิด future	chg (จุด) เทียบกับราคา	กำไร (ขาดทุน)	ค่าธรรมเนียม +VAT (บาท)	กำไร (ขาดทุน)สุทธิ	
200.01	0.5	500	16.12	484	
199.91	0.4	400	16.12	384	
199.81	0.3	300	16.12	284	
199.71	0.2	200	16.12	184	
199.61	0.1	100	16.12	84	
199.51	0.0	-	16.12	(16)	
199.41	-0.1	(100)	16.12	(116)	
199.31	-0.2	(200)	16.12	(216)	
199.21	-0.3	(300)	16.12	(316)	
199.11	-0.4	(400)	16.12	(416)	
199.01	-0.5	(500)	16.12	(516)	

ที่มา : ฝ่ายวิจัย ASPS

Technical Chart



ที่มา : ฝ่ายวิจัย ASPS

Single Stock Futures

Long ROBINSM19

ช่วงเวลากว่า 3 เดือนที่ผ่านมา ราคาหุ้น ROBINS ปรับตัวลดลงอย่างมีนัยสำคัญ สวนทางกับความคาดหวังเชิงบวกจากการที่ภาครัฐออกมาตรการกระตุ้นเศรษฐกิจ โดยเน้นการเร่งให้เกิดการจับจ่ายใช้สอย และเชื่อว่าจะมีการใช้มาตรการกระตุ้นต่อเนื่องในช่วงเวลาจากนี้ไป สภาวะแวดล้อมดังกล่าว น่าจะทำให้ราคาหุ้นฟื้นตัวกลับได้ ปัจจุบัน ROBINS มีค่า PER อยู่ที่ 19.06 เท่า ต่ำสุดในกลุ่มค่าปลีก โดยฝ่ายวิจัยได้ประเมิน FV ไว้ที่ 70 บาท มี Upside เปิดกว้าง 28.44%

ส่วนทางด้านเทคนิค ราคาเกิดสัญญาณ False Breakout ที่แนวรับ 53.25 – 53.75 บาท ซึ่งล่าสุดกลับขึ้นมาขึ้นเหนือแนวดังกล่าวได้แล้ว จึงคาดว่าจะเห็นจังหวะ Technical Rebound ขึ้นทดสอบแนวต้าน 56.50 บาท

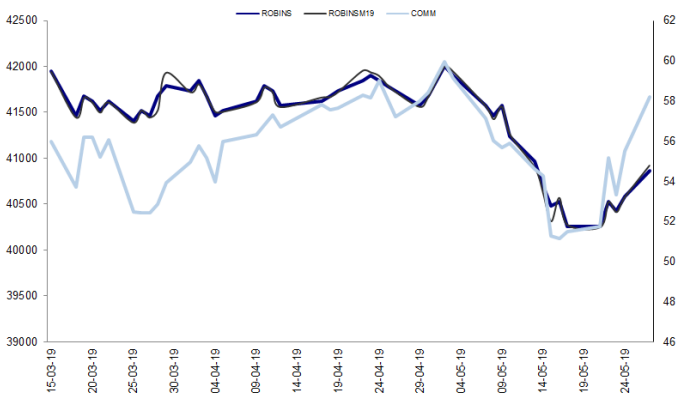
กลยุทธ์การลงทุน

แนะนำรอ Long ROBINSM19 ที่ 54.25 บาท เป้าทำกำไร 56.25 บาท Cut Loss 1.00 บาทจากทุน

Future								Underlying			
Future	Settle Price	Basis	ASP Theory Price	Vol	OI	OI Change	Leverage	Upside	PER 62F	PBV 62F	EPS GROWTH 62F
ROBINSM19	54.78	0.28	54.57	347	769	-2	9.25	28.44%	19.06	2.96	8.16%

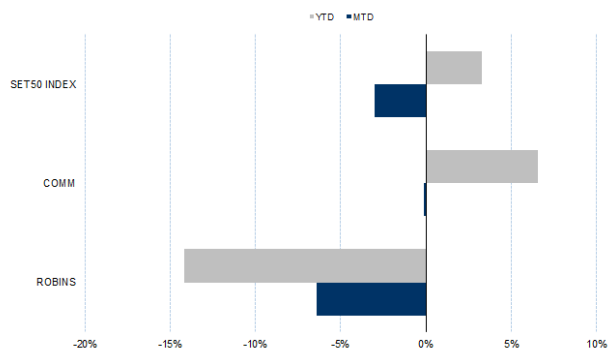
ที่มา : ฝ่ายวิจัย ASPS

Historical Price



ที่มา : ฝ่ายวิจัย ASPS

Historical Return



ที่มา : ฝ่ายวิจัย ASPS

คำนวณกำไรขาดทุนของ Stock Futures

บัลลงทุนรายย่อย					
ราคาปิด future	chg (จุด) เทียบกับราคา	กำไร (ขาดทุน)	ค่าธรรมเนียม +VAT (บาท)	กำไร (ขาดทุน)สุทธิ	กำไร
55.28	0.5	500	7.16	493	
55.18	0.4	400	7.16	393	
55.08	0.3	300	7.16	293	
54.98	0.2	200	7.16	193	
54.88	0.1	100	7.16	93	
54.78	0.0	-	7.16	(7)	
54.68	-0.1	(100)	7.16	(107)	
54.58	-0.2	(200)	7.16	(207)	
54.48	-0.3	(300)	7.16	(307)	
54.38	-0.4	(400)	7.16	(407)	
54.28	-0.5	(500)	7.16	(507)	

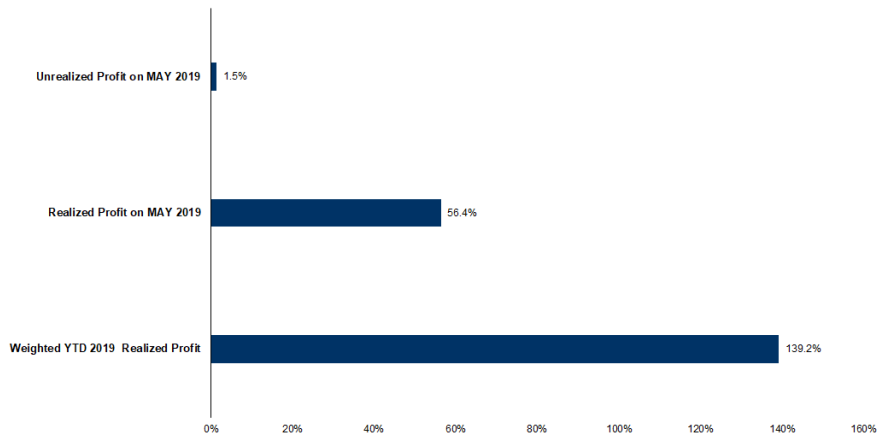
ที่มา : ฝ่ายวิจัย ASPS

Technical Chart



ที่มา : ฝ่ายวิจัย ASPS

Tracking Performance



หมายเหตุ: การคำนวณผลตอบแทนจะใช้ราคาปิดในวันและหน้าขึ้นต้นของเดือนเทียบกับราคาปิดล่าสุด เป็นผลตอบแทนสะสมจนกว่าจะถึงวันที่ฝ่ายวิจัยแนะนำให้ปิดสถานะทำกำไรหรือขาดทุน

ที่มา : ฝ่ายวิจัย ASPS

Top 20 Most Active Volume

Top 20 Most Active Volume

No.	Future	Settle Price	Basis	ASP Theory Price	Vol	OI	OI Change	Leverage	Resistance	Support
1	IRPCM19	4.74	0.02	4.73	7971	34595	2492	11.29	5.18	4.47
2	TRUEM19	4.97	0.03	4.95	6773	87894	-4452	9.29	4.99	4.81
3	CHGM19	2.16	0.02	2.12	6704	9229	5637	11.26	2.18	2.00
4	WHAM19	4.26	-0.06	4.25	3186	28918	-2026	12.63	4.26	4.16
5	BEAUTYM19	3.59	0.03	3.44	2796	9446	-151	2.28	5.37	2.89
6	STECM19	25.26	0.01	25.28	2602	8801	1174	12.08	25.70	24.93
7	BECM19	9.02	-0.18	9.21	2588	4632	-242	9.68	8.82	8.46
8	TMBM19	1.91	0.01	1.84	2454	68346	-663	10.00	1.96	1.88
9	BLANDM19	1.51	0.02	1.49	2331	127819	747	13.07	1.55	1.48
10	CKPM19	5.87	0.02	5.85	2185	18198	1031	9.62	5.90	5.49
11	PTGM19	13.90	0.00	13.92	1769	8407	513	10.45	13.90	10.31
12	TASCOM19	19.40	0.00	19.42	1707	6555	1100	11.87	19.42	17.04
13	IVLM19	46.23	0.23	45.84	1332	5807	-936	7.00	46.35	44.46
14	AMATAM19	22.15	0.05	22.02	1328	4211	-1101	9.69	22.15	20.93
15	THAIM19	9.51	0.01	9.51	1151	2535	-928	7.35	11.48	8.77
16	QHM19	3.02	0.00	2.89	1001	12631	-1000	9.93	3.02	2.90
17	SM19	3.26	0.00	3.26	1000	18167	-1000	9.53	3.15	3.07
18	TOPM19	59.32	0.07	59.33	909	6214	339	8.91	65.60	57.99
19	UNIQM19	11.13	-0.17	11.31	901	1448	101	10.62	11.13	10.03
20	AOTM19	66.55	0.05	66.58	855	7610	-232	15.91	67.78	66.06

ที่มา : ฝ่ายวิจัย ASPS

Gold Futures

ตลาดทองคำสหรัฐฯเมื่อคืนปิดทำการเนื่องในวัน Memorial Day ขณะที่ราคาทองคำตลาด spot เคลื่อนไหวในกรอบแคบ ปิดทองตัวอยู่ที่ 1,284.3 เหรียญฯ เป็นไปในทิศทางเดียวกับตลาดเงินที่ไม่ได้มีปัจจัยใหม่เข้ามาขับเคลื่อน ทำให้ Dollar Index เมื่อคืนปิดใกล้เคียงวันก่อนหน้าที่ 97.7 จุด ประเด็นที่ต้องติดตามในสัปดาห์นี้ คงเป็นเรื่องสถานการณ์สงครามการค้าสหรัฐฯและจีน, ผลการเลือกตั้งสมาชิกรัฐสภายุโรป และการรายงานตัวเลขเศรษฐกิจสำคัญของสหรัฐฯ อาทิเช่น ดัชนีความเชื่อมั่นผู้บริโภค, ประมาณการครั้งที่ 2 ของจีดีพี 1Q62 และจำนวนผู้ขอรับสวัสดิการว่างงานรายสัปดาห์ เป็นต้น ล้วนมีผลต่อการเคลื่อนไหวของสินทรัพย์ทั้งตลาดหุ้น ตลาดเงิน และทองคำในระยะต่อไป

กลยุทธ์การลงทุน

ราคา GFM19 เมื่อคืน ปรับเพิ่มขึ้น 30 บาท ปิดอยู่ที่ 19,490 บาท เทียบเท่า 1,288.4 เหรียญฯ สูงกว่าราคาทองคำตลาด spot ล่าสุดที่เคลื่อนไหว 1,285 เหรียญฯ คาดราคา GFM19 วันนี้จะอยู่ในกรอบ 19,400-19,600 บาท ทิศทางราคาทองคำยังแกว่งตัวในกรอบ 1,275-1,290 เหรียญฯ ตามที่ฝ่ายวิจัยประเมินไว้ เนื่องจากไม่มีปัจจัยใหม่เข้ามากระตุ้นราคา นอกเหนือจากติดตามพัฒนาการของสงครามการค้า ดังนั้นจึงคงแนะนำให้นักลงทุน Trading บริเวณ 19,290-19,520 บาท และกำหนดจุด cut lost ไว้ 100 บาทจากทุน เพื่อป้องกันความเสี่ยงหากราคาทองคำเคลื่อนไหวผิดจากที่คาด

Gold Futures

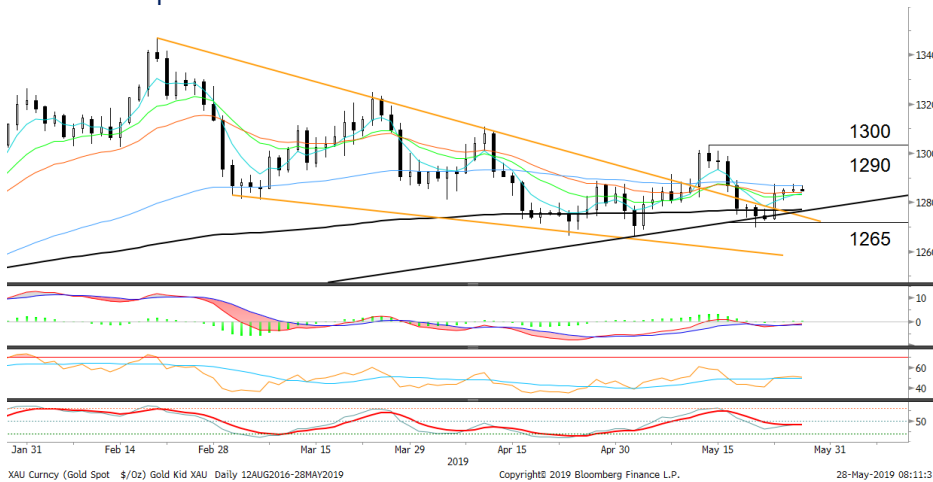
FUTURES	Last	Chg	%Chg	Vol	OI	OI Chg
GFM19	19,490	-10	-0.05	67	1,368	-41
GFQ19	19,550	0	0.00	31	645	-37
GFV19	19,620	0	0.00	27	392	5

Mini Gold Futures

FUTURES	Last	Chg	%Chg	Vol	OI	OI Chg
GF10M19	19,480	-20	-0.10	5,381	16,676	-4719
GF10Q19	19,540	-20	-0.10	2,735	13,065	-1071
GF10V19	19,610	-10	-0.05	1,915	4,222	116

หมายเหตุ : ราคาปิดของ Gold Futures (Night Session) Settle ณ เวลา 22.00 น. และปริมาณการซื้อขายเกิดขึ้นในช่วงเวลา 19.30-22.30 น.
ที่มา : ฝ่ายวิจัย ASPS

เทคนิก Gold Spot



ที่มา : ฝ่ายวิจัย ASPS

GOLD Technical: ล่าสุดราคาทองคำฟื้นตัวขึ้นจากแนวรับ Uptrend Line สำคัญที่บริเวณ \$1265 ปิดเป็นแท่งเทียนเขียวยาวสะท้อนแรงซื้อ คาดราคาเข้าสู่โหมดจังหวะ Technical Rebound หลังอ่อนตัวลงจากรอบที่แล้ว ทั้งนี้ ประเมินแนวต้านถัดไปไว้ที่ \$1290 และ \$1300 ตามลำดับ

ASPS Gold Valuation Matrix (เหรียญฯ/ทรอยออนซ์)

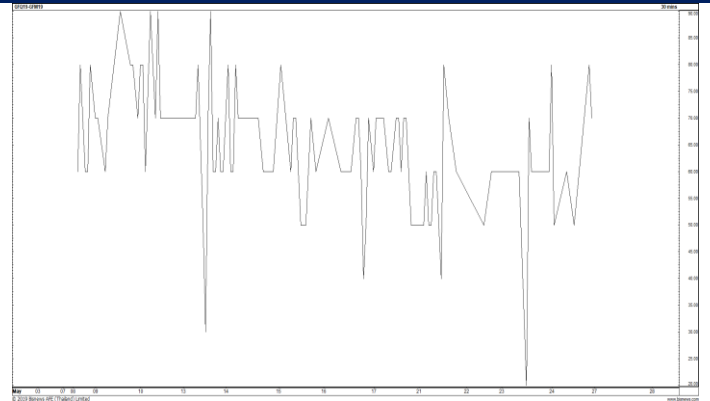
Nymex (USD/Barrel)	← ลอนค่า Dollar Index แฉ่งค่า →										
	91	92	93	94	95	96	97	98	99	100	101
48	1,378	1,341	1,305	1,269	1,232	1,196	1,160	1,123	1,087	1,051	1,014
51	1,375	1,338	1,302	1,266	1,229	1,193	1,157	1,120	1,084	1,048	1,011
54	1,372	1,336	1,299	1,263	1,227	1,190	1,154	1,117	1,081	1,045	1,008
57	1,369	1,333	1,296	1,260	1,224	1,187	1,151	1,115	1,078	1,042	1,006
60	1,366	1,330	1,293	1,257	1,221	1,184	1,148	1,112	1,075	1,039	1,003
63	1,363	1,327	1,291	1,254	1,218	1,182	1,145	1,109	1,072	1,036	1,000
66	1,360	1,324	1,288	1,251	1,215	1,179	1,142	1,106	1,070	1,033	997
69	1,357	1,321	1,285	1,248	1,212	1,176	1,139	1,103	1,067	1,030	994
72	1,355	1,318	1,282	1,246	1,209	1,173	1,137	1,100	1,064	1,027	991
75	1,352	1,315	1,279	1,243	1,206	1,170	1,134	1,097	1,061	1,025	988
78	1,349	1,312	1,276	1,240	1,203	1,167	1,131	1,094	1,058	1,022	985
81	1,346	1,310	1,273	1,237	1,201	1,164	1,128	1,092	1,055	1,019	982

การแปลงราคาทองคำให้เป็นบาท

GOLD Londin AM (USD/Ounce)	FX (บาท/ USD)				
	31.00	31.25	31.50	31.75	32.00
1,220	17,977	18,122	18,267	18,412	18,557
1,240	18,272	18,419	18,566	18,714	18,861
1,260	18,566	18,716	18,866	19,016	19,165
1,280	18,861	19,013	19,165	19,317	19,469
1,300	19,156	19,310	19,465	19,619	19,774
1,320	19,450	19,607	19,764	19,921	20,078
1,340	19,745	19,904	20,064	20,223	20,382
1,360	20,040	20,201	20,363	20,525	20,686
1,380	20,335	20,499	20,663	20,827	20,991

ที่มา : ฝ่ายวิจัย ASPS

Spread ระหว่าง GFQ19 – GFM19



ที่มา : ฝ่ายวิจัย ASPS

คำนวณกำไรขาดทุนของ Gold Futures

นักลงทุนรายย่อย				
(ค่าธรรมเนียม 490.10 บาท/สัญญา/ข้าง)				
ราคาปิด	เปลี่ยนแปลง	กำไร	ค่าธรรมเนียม+	กำไร
future		(ขาดทุน)	VAT (บาท)	(ขาดทุน)สุทธิ
19,740.00	250.0	12,500	(1,049)	11,451
19,690.00	200.0	10,000	(1,049)	8,951
19,640.00	150.0	7,500	(1,049)	6,451
19,590.00	100.0	5,000	(1,049)	3,951
19,540.00	50.0	2,500	(1,049)	1,451
19,490.00	0.0	-	(1,049)	(1,049)
19,440.00	-50.0	(2,500)	(1,049)	(3,549)
19,390.00	-100.0	(5,000)	(1,049)	(6,049)
19,340.00	-150.0	(7,500)	(1,049)	(8,549)
19,290.00	-200.0	(10,000)	(1,049)	(11,049)
19,240.00	-250.0	(12,500)	(1,049)	(13,549)

ที่มา : ฝ่ายวิจัย ASPS

คำนวณกำไรขาดทุนของ Mini Gold Futures

นักลงทุนรายย่อย				
(ค่าธรรมเนียม 98.10 บาท/สัญญา/ข้าง)				
ราคาปิด	เปลี่ยนแปลง	กำไร	ค่าธรรมเนียม+	กำไร
future		(ขาดทุน)	VAT (บาท)	(ขาดทุน)สุทธิ
19,730.00	250.0	2,500	(210)	2,290
19,680.00	200.0	2,000	(210)	1,790
19,630.00	150.0	1,500	(210)	1,290
19,580.00	100.0	1,000	(210)	790
19,530.00	50.0	500	(210)	290
19,480.00	0.0	-	(210)	(210)
19,430.00	-50.0	(500)	(210)	(710)
19,380.00	-100.0	(1,000)	(210)	(1,210)
19,330.00	-150.0	(1,500)	(210)	(1,710)
19,280.00	-200.0	(2,000)	(210)	(2,210)
19,230.00	-250.0	(2,500)	(210)	(2,710)

ที่มา : ฝ่ายวิจัย ASPS