

## กลยุทธ์การลงทุนอนุพันธ์

### SET50 Futures:

สถานะ Short S50M19 ทุนเฉลี่ย 1078 จุด ปิดรับกำไร 8 จุด คาด SET50 ยังต้องแบกรับแรงกดดันจากสงครามการค้า Short GFM19 บริเวณ 1073 – 1077 จุด เป้าทำกำไร 1065 จุด Cut Loss 4 จุดจากทุน

### SET50 Option:

สถานะ Long S50M19P1100 ทุน 25 จุด มีกำไร 3.50 จุด แนะนำถือ เป้าทำกำไร 36 จุด (SET50=1065) Stop Profit ที่ทุน เพื่อปิดโอกาสขาดทุน คาด SET50 น่าจะถูกกดดันให้ปรับลดลง

### Single Stock Futures:

แนะนำให้หรือทำ Follow Short STPIM19 เมื่อหลุด 6.55 บาท เป้าทำกำไรที่ 6 บาท Cut Loss 0.15 บาท จากทุน เชื่อว่าราคาหุ้นได้ปรับขึ้นมาดูดีช่วงขั้วแล้ว ขณะที่ 2Q62 มีโอกาสขาดทุน

แนะนำให้หรือ Long WHAM19 ที่ 4.20 บาท เป้าทำกำไร 4.40 บาท Cut Loss ที่ 4.14 บาท ทิศทางบวกของการลงทุนภาคเอกชนรวมถึงแนวโน้มของ FDI ดีต่อราคาหุ้น

### Gold Futures:

ราคาทองคำปรับขึ้นไปใกล้ 1330\$ ซึ่งน่าจะตามมาด้วยแรงขายทำกำไรระยะสั้น Short GFM19 ที่ไม่ต่ำกว่า 19730 บาท (1325\$) เป้าทำกำไรที่ 19350 บาท (1300\$) Cut Loss 100 บาทจากทุน

### สถานะของนักลงทุน

	All Futures Long(Short) Position : Contract			Accumulated Long(Short)		
	Long	Short	Net	2 Days	1 Weeks	1 Months
Institution	130,980	111,347	19,633	15,641	42,598	166,862
Foreign	90,318	74,511	15,807	9,103	39,758	-60,081
Retail	192,856	228,296	-35,440	-24,744	-82,356	-106,781

	SET50 Futures Long(Short) Position : Contract			Accumulated Long(Short)		
	Long	Short	Net	2 Days	1 Weeks	1 Months
Institution	44,384	36,892	7,492	2,091	468	6,187
Foreign	55,911	61,546	-5,635	-3,234	32,637	-43,516
Retail	114,098	115,955	-1,857	1,143	-33,105	37,329

	Single Stock Futures Long(Short) Position : Contract			Accumulated Long(Short)		
	Long	Short	Net	2 Days	1 Weeks	1 Months
Institution	69,191	58,767	10,424	12,048	43,582	156,246
Foreign	10,023	10,124	-101	-400	-2,491	-16,988
Retail	64,867	75,190	-10,323	-11,648	-41,091	-139,258

	Metal Futures Long(Short) Position : Contract			Accumulated Long(Short)		
	Long	Short	Net	2 Days	1 Weeks	1 Months
Institution	16,646	14,155	2,491	2,390	327	3,721
Foreign	24,355	2,812	21,543	12,731	9,618	426
Retail	10,795	34,829	-24,034	-15,121	-9,945	-4,147

	Call Option Long(Short) Position : Contract			Accumulated Long(Short)		
	Long	Short	Net	2 Days	1 Weeks	1 Months
Institution	419	353	66	91	67	451
Foreign	90	46	44	282	1,147	983
Retail	2,442	2,552	-110	-373	-1,214	-1,433

	Put Option Long(Short) Position : Contract			Accumulated Long(Short)		
	Long	Short	Net	2 Days	1 Weeks	1 Months
Institution	184	199	-15	45	-634	251
Foreign	203	14	189	134	-325	2,924
Retail	2,422	2,596	-174	-179	725	-3,187

ที่มา : ฝ่ายวิจัย ASPS

ข้อมูลในเอกสารฉบับนี้ รวบรวมมาจากแหล่งข้อมูลที่น่าเชื่อถือ อย่างไรก็ตาม บริษัทหลักทรัพย์ เอเชีย พลัส จำกัด ไม่สามารถที่จะยืนยันหรือรับรองความถูกต้องของข้อมูลเหล่านี้ได้ ไม่ว่าประการใดๆ บทวิเคราะห์ในเอกสารนี้ จัดทำขึ้นโดยอ้างอิงถึงหลักเกณฑ์ทางวิชาการเกี่ยวกับหลักการวิเคราะห์ และมีได้เป็นการชี้แนะ หรือเสนอแนะให้ซื้อหรือขายหลักทรัพย์ใดๆ การตัดสินใจซื้อหรือขายหลักทรัพย์ใดๆ ของผู้อ่าน ไม่ว่าจะเกิดจากการอ่านบทความในเอกสารนี้หรือไม่ก็ตาม ล้วนเป็นผลจากการใช้วิจารณญาณของผู้อ่าน โดยไม่มีส่วนเกี่ยวข้องกับหรือพันธะผูกพันใดๆ กับ บริษัทหลักทรัพย์ เอเชีย พลัส จำกัด ไม่ว่ากรณีใด

วันอังคารที่ 4 มิถุนายน พ.ศ. 2562

SET50 Index Futures / Option	P. 2
Single Stock Futures	P. 4
Gold Futures	P. 7

เพิ่มช่องทางติดตามคำแนะนำกลยุทธ์การซื้อขายระหว่างวันผ่านช่องทาง Line Asia Plus Group ได้ที่: <http://bit.ly/Asiaplusgroup>

Derivatives Team	เลขทะเบียนนักวิเคราะห์
เกศศักดิ์ ทวีระสม	004132
อุษณีย์ สิวรัตน์	017928
ประสิทธิ์ รัตนกิจนล, CISA, CFA	025917
นवलพรรณ น้อยธนะกุล	019994
ชาญชัย พันธนาภัก	064045
จรรยาธณ จังจิรานนท์	ผู้ช่วยนักวิเคราะห์

## SET50 Overview

สงครามการค้าสหรัฐฯ-จีนที่ยังมีอยู่และขยายวงกว้างไปที่เม็กซิโกในสัปดาห์ที่แล้ว ขณะที่ล่าสุด สหรัฐเตรียมเพิกถอนสิทธิพิเศษทางการค้า (GSP) ต่ออินเดียโดยจะมีผลในวันที่ 5 มิ.ย. 2562 ประเมินการดำเนินนโยบายกีดกันการค้าที่เกิดขึ้นจะสร้างแรงกดดันต่อกรขยายตัวเศรษฐกิจโลกในระยะถัดไป สอดคล้องกับมุมมองของคณะกรรมการ FED ที่ล่าสุด James Bullard เปิดเผยว่ามีความกังวลต่อการขยายตัวของเศรษฐกิจสหรัฐฯและระบุว่ามีโอกาสที่จะเห็นการปรับลดดอกเบี้ยสหรัฐฯ เร็วขึ้น สถานการณ์ดังกล่าวทำให้เม็ดเงินยังมีทิศทางไหลเข้าสินทรัพย์ปลอดภัย อาทิ ทองคำ พันธบัตรรัฐบาลสหรัฐฯ ส่วนทางกับสินทรัพย์เสี่ยง โดยเฉพาะราคาน้ำมันดิบที่ปรับลงแรงกว่า 5% จะเป็นปัจจัยกดดันต่อหุ้นกลุ่มพลังงานและปิโตรฯ ส่วนปัจจัยในประเทศให้น้ำหนักไปที่ประเด็นทางการเมือง หลังจากได้มีการโปรดเกล้าฯ รายชื่อประธานสภาและประธานวุฒิสภา ซึ่งกระบวนการถัดไปจะสู่ขั้นตอนการโหวตเลือกนายกฯ ในวันที่ 5 มิ.ย. แต่อย่างไรก็ตามโอกาสที่จะได้รัฐบาลที่มีเสถียรภาพมีน้อยลง สภาพแวดล้อมที่มีน้ำหนักในทางลบข้างต้นทำให้ SET50 Index มีโอกาสแกว่งลงตามกรอบ 1065-1077 จุด

	SET50	S50M19	S50U19
แนวรับ	1065	1065	1060
แนวต้าน	1077	1077	1072

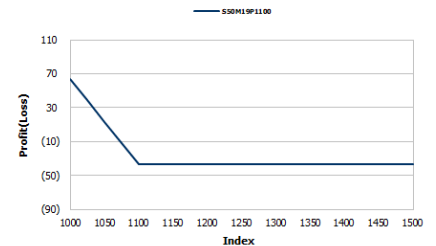
## SET50 Index Futures

**Direction Trading:** สถานะ Short S50M19 ทุนเฉลี่ย 1078 จุด ปิดรับกำไร 8 จุด คาด SET50 ยังต้องแบกรับแรงกดดันจากสงครามการค้า Short GFM19 บริเวณ 1073 – 1077 จุด เป้าทำกำไร 1065 จุด Cut Loss 4 จุดจากทุน

**Spread Trading:** คาดการณ์ Spread ระหว่าง S50U19 ลบด้วย S50M19 ณ วันที่ 27 มิ.ย. 2562 จะเท่ากับ -3.82 จุด โดยปัจจุบัน Spread อยู่ที่ -5.00 จุด ยังไม่กว้างมากพอที่จะเปิดสถานะ

## SET50 Index Option

**Direction Trading :** สถานะ Long S50M19P1100 ทุน 25 จุด มีกำไร 3.50 จุด แนะนำถือ เป้าทำกำไร 36 จุด (SET50=1065) แต่ให้ Stop Profit ที่ทุน เพื่อปิดโอกาสขาดทุน คาด SET50 น่าจะถูกกดดันให้ปรับลดลง



หมายเหตุ : ตัวคูณดัชนีเท่ากับ 200 บาท ต่อ 1 จุดของดัชนี

	Last	1Yr Hist. Volatility	2Week Hist. Volatility
<b>SET50 Index</b>	1074.87	12.8901	11.5468

### Call Option

	Premium	Chg	Break Even	Intrinsic Value	Time Value	All-in-Premium	Theory Price	Volume	Open Interest	Implied Volatility	Delta	Effective Gearing	Time Decay
<b>S50M19C1100</b>	3.80	-0.40	> 1103.8	0.00	3.80	0.03	1.46	815	8444	10.76	0.21	59.57	0.03
<b>S50M19C1075</b>	10.00	-2.30	> 1085	0.00	10.00	0.01	8.55	595	4884	8.84	0.49	52.50	0.01
<b>S50M19C1050</b>	28.00	-2.20	> 1078	24.87	3.13	0.00	25.67	243	2013	9.69	0.81	30.96	0.00
<b>S50M19C1025</b>	49.50	-3.90	> 1074.5	49.87	#N/A/N/A	0.00	49.17	6	399	15.99	0.83	18.03	0.00
<b>S50M19C1000</b>	73.80	-3.50	> 1073.8	74.87	#N/A/N/A	0.00	74.04	0	91	15.89	0.95	13.82	0.00

### Put Option

	Premium	Chg	Break Even	Intrinsic Value	Time Value	All-in-Premium	Theory Price	Volume	Open Interest	Implied Volatility	Delta	Effective Gearing	Time Decay
<b>S50M19P1100</b>	28.50	1.20	< 1071.5	25.13	3.37	0.00	27.30	378	4086	8.78	-0.86	-33.21	0.00
<b>S50M19P1075</b>	11.00	1.10	< 1064	0.13	10.87	-0.01	9.42	813	7967	9.19	-0.51	-49.71	-0.01
<b>S50M19P1050</b>	3.70	0.30	< 1046.3	0.00	3.70	-0.03	1.58	681	6007	10.39	-0.21	-58.86	-0.03
<b>S50M19P1025</b>	1.40	0.00	< 1023.6	0.00	1.40	-0.05	0.10	267	3795	12.76	-0.09	-63.15	-0.05
<b>S50M19P1000</b>	0.70	-0.10	< 999.3	0.00	0.70	-0.07	0.00	52	2489	14.65	-0.04	-57.02	-0.07

ที่มา : ฝ่ายวิจัย ASPS

## ภาพรวมการซื้อขาย SET50 Index

UNDERLYING	Close	Chg	%Chg	สรุปการซื้อขาย
SET50	1074.87	-2.0	-0.2%	31-May-19

Symbol	Settle	Chg	%Chg	Vol.	OI	OI Chg
S50M19	1074.10	-3.5	-0.3%	191,322	284,201	-163
S50N19	1075.30	-0.8	-0.1%	50	215	47
S50Q19	1071.90	-3.5	-0.3%	1	2	1
S50U19	1069.10	-4.0	-0.4%	19,574	37,209	-330
S50Z19	1069.60	-3.8	-0.4%	2,747	9,199	-62
S50H20	1066.60	-3.5	-0.3%	699	4,611	-17

SET50 Futures Long(Short) : สัญญา				สะสม Long(Short)		
	Long	Short	Net	2 วัน	2 สัปดาห์	QTD
สถานี	44,384	36,892	7,492	2,091	1,591	-18,874
ต่างชาติ	55,911	61,546	-5,635	-3,234	31,340	20,956
รายย่อย	114,098	115,955	-1,857	1,143	-32,931	-2,082

ที่มา : ฝ่ายวิจัย ASPS

## คาดการณ์ Spread ณ สิ้นเดือนจาก ASPS Model

เป้าหมาย Spread ซีเรียล - ซีเรียล

	S50J19	S50K19	S50M19	S50N19	S50Q19	S50U19
ณ 29 เม.ย.62						
ณ 30 พ.ค.62						
ณ 27 มิ.ย.62						
ณ 30 ก.ค.62						
ณ 29 ส.ค.62						
ณ 27 ก.ย.62						
S50J19						
S50K19	-0.82					
S50M19	0.79	1.61				
S50N19	2.00	2.82	1.21			
S50Q19	-2.05	-1.23	-2.84	-4.07		
S50U19	-3.03	-2.21	-3.82	-5.06	-0.99	

\*สมมติฐานอัตราดอกเบี้ยนโยบายระหว่าง มิ.ย. - ก.ย. 62 เท่ากับ 1.75%

ที่มา : ฝ่ายวิจัย ASPS

## คำนวณกำไรขาดทุนของ SET50 Futures

นักลงทุนรายย่อย

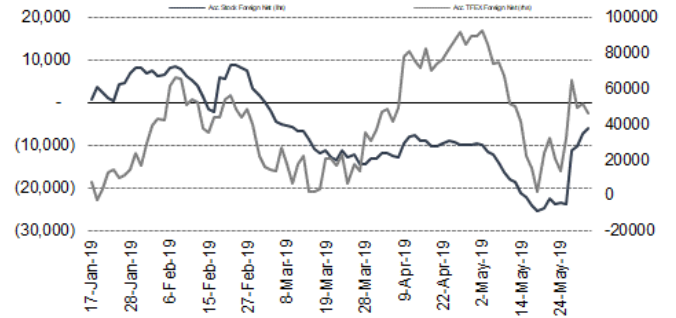
(ค่าธรรมเนียม 87.10 บาท/สัญญา/ข้าง)

ราคาปิด	chg (จุด)	กำไร	ค่าธรรมเนียม+ VAT (บาท)	กำไรสุทธิ
Futures	เทียบกับ	(ขาดทุน)		(ขาดทุน)สุทธิ
1,079.10	5.0	1,000	(186)	814
1,078.10	4.0	800	(186)	614
1,077.10	3.0	600	(186)	414
1,076.10	2.0	400	(186)	214
1,075.10	1.0	200	(186)	14
<b>1,074.10</b>	<b>0.0</b>	<b>0.0</b>	<b>(186)</b>	<b>(186)</b>
1,073.10	-1.0	(200)	(186)	(386)
1,072.10	-2.0	(400)	(186)	(586)
1,071.10	-3.0	(600)	(186)	(786)
1,070.10	-4.0	(800)	(186)	(986)
1,069.10	-5.0	(1,000)	(186)	(1,186)

ที่มา : ฝ่ายวิจัย ASPS

## ความสัมพันธ์สถานะของนักลงทุนต่างประเทศในตราสารอนุ

### และ SET50 Futures



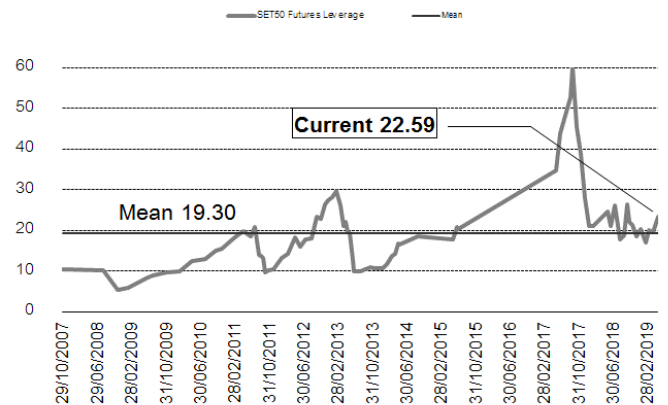
ที่มา : ฝ่ายวิจัย ASPS

## SET50 ที่ระดับค่า PER ต่างๆ

(เท่า)	ม.ค.62E	มี.ค.62E	มิ.ย.62E	ก.ค.62E	ส.ค.62E	ก.ย.62E	ธ.ค.62E
PER 12	863	876	895	902	908	915	934
PER 13	935	949	970	977	984	991	1,012
PER 14	1,007	1,022	1,045	1,052	1,060	1,067	1,090
PER 15	1,079	1,095	1,119	1,127	1,135	1,144	1,168
PER 16	1,151	1,168	1,194	1,203	1,211	1,220	1,246
PER 17	1,223	1,241	1,269	1,278	1,287	1,296	1,323
PER 18	1,295	1,314	1,343	1,353	1,363	1,372	1,401
PER 19	1,367	1,387	1,418	1,428	1,438	1,448	1,479

ที่มา : ฝ่ายวิจัย ASPS

## ระดับ Leverage ของ SET50 Futures



ที่มา : Thailand Clearing House, ฝ่ายวิจัย ASPS

## Single Stock Futures

### Short STPIM19

งวด 1Q62 กำไรสุทธิ 1,821 ล้านบาท สูงสุดเป็นประวัติการณ์ จากการรับรู้กำไรพิเศษ 2,038 ล้านบาท ที่คณะอนุญาโตตุลาการตัดสินให้ STPI ชนะคดีข้อพิพาทในต่างประเทศ ส่วนแนวโน้ม 2Q62 อาจพลิกเป็นขาดทุน จากหลายธุรกิจใหม่ที่ล่าช้ากว่ากำหนด เช่น โรงไฟฟ้าขยะ 7.9MW ที่มีกำหนด COD ใน 2Q62 อาจเลื่อนไป COD ปลายปีแทน นอกจากนี้ตั้งแต่ต้นปี ราคาเพิ่มขึ้นเร็วจน Upside เริ่มจำกัด ประกอบกับความเสี่ยงที่ผลประกอบการ 2Q62 อาจพลิกเป็นขาดทุน ฝ่ายวิจัยจึงเปลี่ยนคำแนะนำจากซื้อเป็น Switch

ส่วนทางด้านปัจจัยทางเทคนิค ราคาเกิด Technical Rebound และติดเริ่มมีสัญญาณติดแนวต้าน 6.75 บาท หากหลุดแนวรับ 6.55 บาท รอบการฟื้นมีโอกาสจบและปรับฐานลงมาที่ 6.25/6.00 บาท

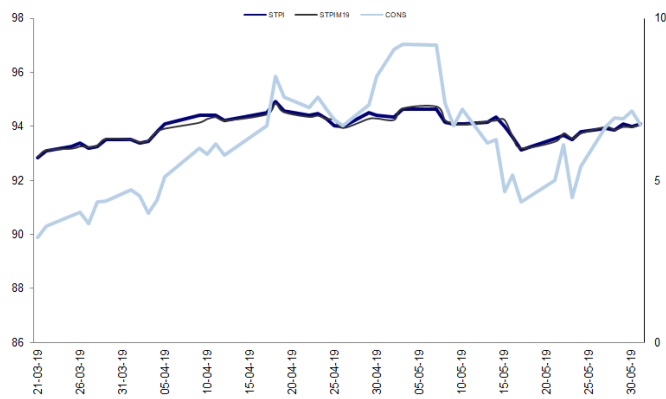
### กลยุทธ์การลงทุน

แนะนำ Follow Short STPIM19 เมื่อหลุด 6.55 บาท เป้าทำกำไรที่ 6 บาท Cut Loss 0.15 บาทจากทุน

Future								Underlying			
Future	Settle Price	Basis	ASP Theory Price	Vol	OI	OI Change	Leverage	Upside	PER 62F	PBV 62F	EPS GROWTH 62F
STPIM19	6.72	-0.03	6.76	2	3612	2	7.40	18.52%	5.75	1.23	-398.40%

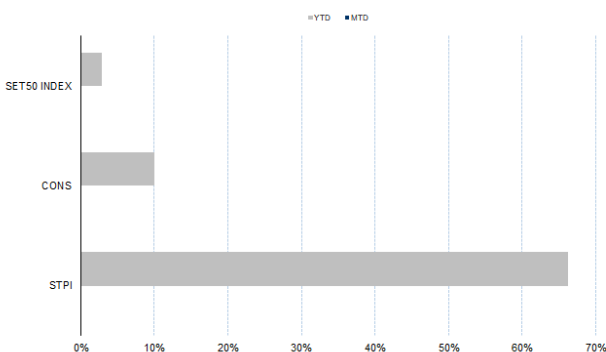
ที่มา : ฝ่ายวิจัย ASPS

### Historical Price



ที่มา : ฝ่ายวิจัย ASPS

### Historical Return



### คำนวณกำไรขาดทุนของ Stock Futures

บัลลงทุนรายย่อย					
ราคาปิด future	chg (จุด) เทียบกับราคาปิด	กำไร (ขาดทุน)	ค่าธรรมเนียม +VAT (บาท)	กำไร (ขาดทุน)สุทธิ	
7.72	-1.00	(1,000)	1.51	(1,002)	
7.52	-0.80	(800)	1.51	(802)	
7.32	-0.60	(600)	1.51	(602)	
7.12	-0.40	(400)	1.51	(402)	
6.92	-0.20	(200)	1.51	(202)	
<b>6.72</b>	<b>0.00</b>	<b>-</b>	<b>1.51</b>	<b>(2)</b>	
6.52	0.20	200	1.51	198	
6.32	0.40	400	1.51	398	
6.12	0.60	600	1.51	598	
5.92	0.80	800	1.51	798	
5.72	1.00	1,000	1.51	998	

ที่มา : ฝ่ายวิจัย ASPS

### Technical Chart



## Single Stock Futures

### Long WHAM19

แนวโน้มกำไร 2Q62 เติบโตแข็งแกร่ง จากการขายอินที่คืนแปลงใหญ่ นิคมฯ WHA ESIE3 ให้กับนักลงทุนจีน และส่วนแบ่งกำไรธุรกิจโรงไฟฟ้า ขณะที่ 2H62 เข้าสู่ช่วงการเร่งโอนและขายทรัพย์สิน ผลักดันกำไรปี 2562 ขึ้นทำ New High อยู่ที่ 3.6 พันล้านบาท เติบโต 24% YoY ส่วนในระยะสั้นได้ Sentiment บวกจากการย้ายฐานการผลิตจากจีน เพื่อหลีกเลี่ยงผลกระทบทางการค้า

ราคาอยู่ในช่วง Sideway Up เพื่อเตรียมทดสอบแนวต้าน 4.28 บาท ผ่านได้คาดว่าจะเตรียมขึ้นไป ทดสอบกรอบบนของ Symmetrical Triangle ที่บริเวณ 4.40 บาท

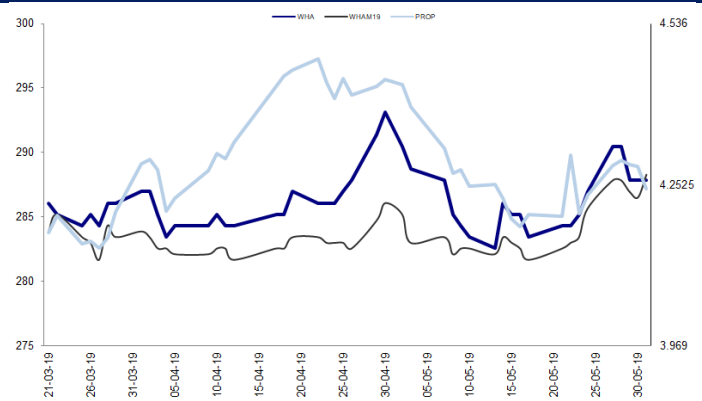
### กลยุทธ์การลงทุน

แนะนำให้รอ Long WHAM19 ที่ 4.20 บาท เป้าทำกำไร 4.40 บาท Cut Loss ที่ 4.14 บาท

Future								Underlying			
Future	Settle Price	Basis	ASP Theory Price	Vol	OI	OI Change	Leverage	Upside	PER 62F	PBV 62F	EPS GROWTH 62F
WHAM19	4.27	0.01	4.19	598	23136	-562	12.46	14.85%	17.02	2.07	23.92%

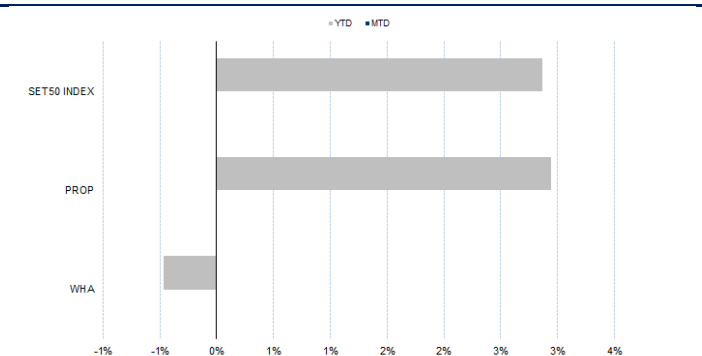
ที่มา : ฝ่ายวิจัย ASPs

### Historical Price



ที่มา : ฝ่ายวิจัย ASPs

### Historical Return



ที่มา : ฝ่ายวิจัย ASPs

### คำนวณกำไรขาดทุนของ Stock Futures

บัลลงทุณรายย่อย					
ราคาปิด future	chg (จุด) เทียบกับราคา	กำไร (ขาดทุน)	ค่าธรรมเนียม +VAT (บาท)	กำไร (ขาดทุน)สุทธิ	กำไร
4.77	0.5	500	0.90	499	
4.67	0.4	400	0.90	399	
4.57	0.3	300	0.90	299	
4.47	0.2	200	0.90	199	
4.37	0.1	100	0.90	99	
<b>4.27</b>	0.0	-	0.90	(1)	
4.17	-0.1	(100)	0.90	(101)	
4.07	-0.2	(200)	0.90	(201)	
3.97	-0.3	(300)	0.90	(301)	
3.87	-0.4	(400)	0.90	(401)	
3.77	-0.5	(500)	0.90	(501)	

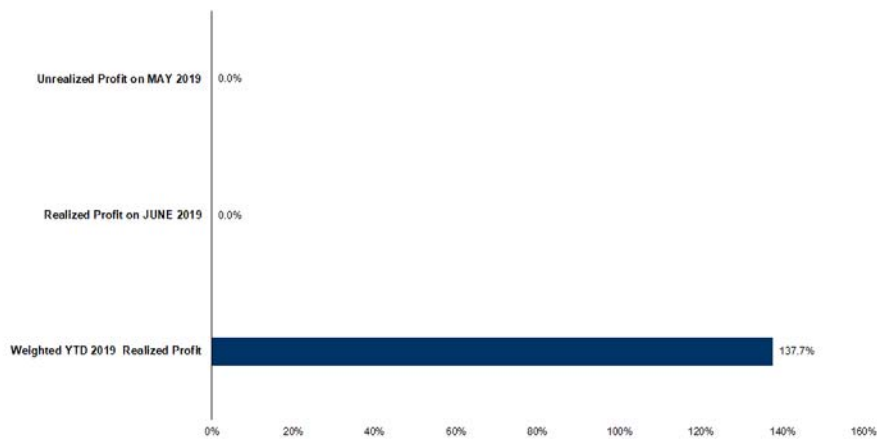
ที่มา : ฝ่ายวิจัย ASPs

### Technical Chart



ที่มา : ฝ่ายวิจัย ASPs

## Tracking Performance



หมายเหตุ: การคำนวณผลตอบแทนจะอิงตามเงินต้นรวม ณ วันที่เริ่มซื้อขาย และจะรวมเฉพาะส่วนที่ดำเนินการซื้อขายจริง ณ วันที่ 30 มิถุนายน 2019 และจะไม่นำกำไรหรือขาดทุน

ที่มา : ฝ่ายวิจัย ASPS

## Top 20 Most Active Volume

### Top 20 Most Active Volume

No.	Future	Settle Price	Basis	ASP Theory Price	Vol	OI	OI Change	Leverage	Resistance	Support
1	BLANDM19	1.57	-0.01	1.58	7537	123209	-5289	13.86	1.61	1.54
2	AOTM19	63.89	0.14	63.81	5506	4992	-2383	15.25	67.28	63.00
3	JASM19	5.94	-0.06	6.01	3640	179799	-2067	11.28	5.95	5.34
4	CHGM19	2.24	0.02	2.20	2671	10113	-342	11.68	2.24	1.83
5	BEAUTYM19	4.22	-0.08	4.18	2428	10487	1785	2.76	4.82	2.68
6	TRUEM19	4.95	0.03	4.92	1869	86253	1604	9.25	4.96	4.81
7	PTGM19	16.68	-0.02	16.72	1702	5671	-31	12.56	16.70	10.87
8	SPALIM19	22.46	0.16	22.32	1550	521	1	13.34	22.56	21.21
9	BANPUM19	14.98	0.08	14.61	1523	31139	-572	9.34	15.10	13.68
10	IRPCM19	4.76	0.02	4.74	1421	34133	-780	11.34	5.00	4.37
11	CKPM19	6.08	-0.02	6.10	1360	24299	851	10.03	6.18	5.53
12	CPNM19	71.41	0.16	71.32	1012	1693	118	13.39	73.45	71.17
13	TASCOM19	19.53	-0.17	19.72	906	5957	-197	12.06	19.69	17.17
14	ITDM19	2.26	0.00	2.26	751	33255	550	8.50	2.28	2.12
15	DTACM19	48.90	-0.10	49.05	674	2051	437	7.16	50.17	47.19
16	WHAM19	4.27	0.01	4.19	598	23136	-562	12.46	4.29	4.08
17	UNIQM19	11.49	-0.01	11.51	570	1419	570	10.81	7.49	10.47
18	SAMARTM19	7.49	-0.11	7.61	550	8378	477	11.11	125.50	6.94
19	PTTEPM19	125.40	-0.10	125.62	547	1701	91	10.48	128.72	124.13
20	TUM19	17.88	-0.22	18.12	547	1101	-147	11.91	18.15	17.27

ที่มา : ฝ่ายวิจัย ASPS

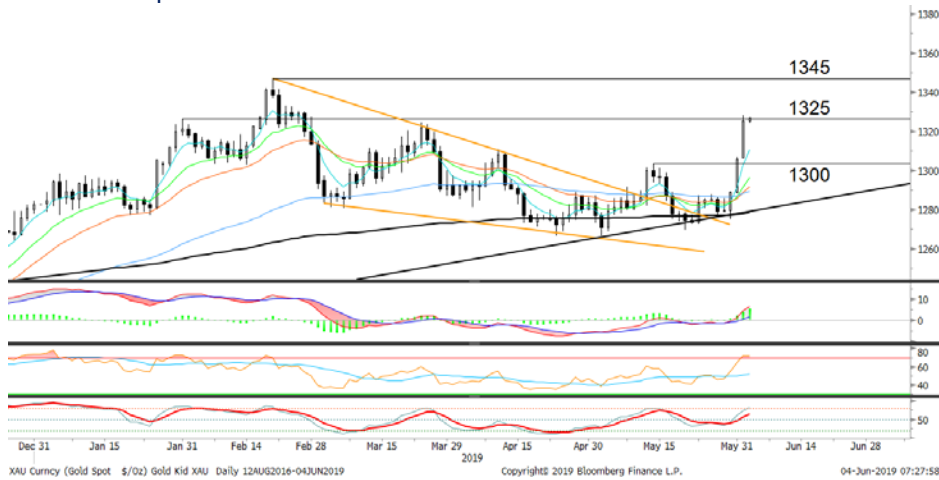
## Gold Futures

ราคาทองคำตลาดสหรัฐช่วง 2 วันทำการที่ผ่านมา ปรับเพิ่มขึ้นรวม 36.7 เหรียญฯ ปิดเมื่อวันจันทร์อยู่ที่ 1,325.2 เหรียญฯ เนื่องจากนักลงทุนเข้าซื้อทองคำในฐานะสินทรัพย์ปลอดภัย ท่ามกลางความวิตกกังวลเกี่ยวกับข้อพิพาทการค้าระหว่างสหรัฐและประเทศคู่ค้า ทั้งจีนและกับเม็กซิโก อาจส่งผลกระทบต่อการเติบโตของเศรษฐกิจโลกและสหรัฐ ซึ่งล่าสุดสหรัฐเปิดเผยข้อมูลภาคการผลิตที่อ่อนแอ โดยดัชนีภาคการผลิต PMI เดือน พ.ค. ลดลงสู่ระดับต่ำสุดนับตั้งแต่เดือนก.ย. 2552 กดดันให้ค่าเงินดอลลาร์สหรัฐอ่อนค่า และ Dollar Index ปรับลดลงหลุดระดับ 98 จุด มาปิดเมื่อคืนที่ 97.14 จุด ถือเป็นปัจจัยหนุนต่อราคาทองคำ นอกจากนี้กองทุน SPDR รายงานปริมาณการถือครองทองคำเพิ่มขึ้นติดต่อกัน 2 วันทำการรวม 18.8 ตัน อยู่ระดับ 759.65 ตัน สำหรับสัปดาห์นี้ คงต้องติดตามการรายงานตัวเลขเศรษฐกิจสำคัญหลายรายการของสหรัฐ ซึ่งรวมถึงตัวเลขการจ้างงานภาคเอกชน และนอกภาคเกษตรเป็นต้น คาดมีผลต่อการเคลื่อนไหวของค่าเงินดอลลาร์และราคาทองคำในระยะต่อไป

### กลยุทธ์การลงทุน

ราคา GFM19 เมื่อคืนวันศุกร์ที่ผ่านมา ปรับเพิ่มขึ้น 120 บาท ปิดอยู่ที่ 19,580 บาท เทียบเท่า 1,314.92 เหรียญฯ ต่ำกว่าราคาทองคำตลาด spot ล่าสุดที่เคลื่อนไหวบริเวณ 1,326 เหรียญฯ ค่าราคา GFM19 วันนี้จะปรับขึ้นไปในกรอบ 19,650-19,850 บาท การติดตัวของราคาทองคำอย่างรวดเร็วในช่วง 2 วันทำการกว่า 30 เหรียญฯ น่าจะทำให้ราคามีโอกาสปรับฐานในระยะสั้น ฝ่ายวิจัยจึงแนะนำให้นักลงทุนรอดสถานะ Short GFM19 ที่ราคา 1,325 เหรียญฯ หรือไม่ต่ำกว่า 19,730 บาท มีเป้าหมายทำกำไรบริเวณ 1,300 เหรียญฯ หรือ 19,350 บาท และกำหนดจุด cut lost ไว้ 100 บาทจากทุน เพื่อป้องกันความเสี่ยงหากราคาทองคำเคลื่อนไหวผิดจากที่คาด

## เทคนิก Gold Spot



ที่มา : ฝ่ายวิจัย ASPS

**GOLD Technical:** ราคาทองคำปรับตัวขึ้นแรงสามวันติด ผ่านแนวต้าน \$1300 เป็นสัญญาณบวกทางเทคนิค ส่วน MACD พุ่งตัวขึ้นเหนือ Signal Line และแกนศูนย์ สะท้อนโมเมนตัมเชิงบวกคอยหนุนและแนวโน้มที่เป็นขาขึ้น ทั้งนี้ ประเมินแนวต้านถัดไปไว้ที่ \$1325 และ \$1345 ตามลำดับ

## Gold Futures

FUTURES	Last	Chg	%Chg	Vol.	OI	OI Chg
GFM19	19,550	0	0.00	462	1,414	-21
GFQ19	19,610	0	0.00	302	555	-150
GFV19	19,650	0	0.00	22	380	-10

## Mini Gold Futures

FUTURES	Last	Chg	%Chg	Vol.	OI	OI Chg
GF10M19	19,550	0	0.00	14,769	17,152	-3053
GF10Q19	19,610	0	0.00	9,914	14,832	230
GF10V19	19,670	0	0.00	2,184	5,404	1125

หมายเหตุ : ราคาปิดของ Gold Futures (Night Session)

Settle ณ เวลา 22.00 น. และปริมาณการซื้อขายเกิดขึ้นในช่วงเวลา 19.30-22.30 น.

ที่มา : ฝ่ายวิจัย ASPS



## ASPS Gold Valuation Matrix (เหรียญฯ/ทรอยออนซ์)

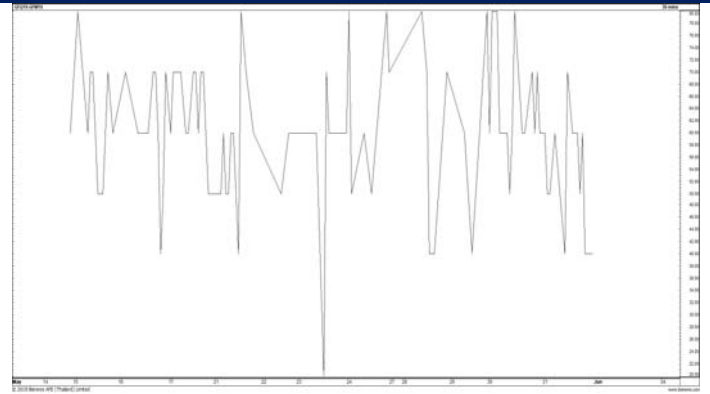
	← ลอนดา Dollar Index แห้งค่า →											
	91	92	93	94	95	96	97	98	99	100	101	
Nymex ( USD/Barrel )	48	1,378	1,341	1,305	1,269	1,232	1,196	1,160	1,123	1,087	1,051	1,014
	51	1,375	1,338	1,302	1,266	1,229	1,193	1,157	1,120	1,084	1,048	1,011
	54	1,372	1,336	1,299	1,263	1,227	1,190	1,154	1,117	1,081	1,045	1,008
	57	1,369	1,333	1,296	1,260	1,224	1,187	1,151	1,115	1,078	1,042	1,006
	60	1,366	1,330	1,293	1,257	1,221	1,184	1,148	1,112	1,075	1,039	1,003
	63	1,363	1,327	1,291	1,254	1,218	1,182	1,145	1,109	1,072	1,036	1,000
	66	1,360	1,324	1,288	1,251	1,215	1,179	1,142	1,106	1,070	1,033	997
	69	1,357	1,321	1,285	1,248	1,212	1,176	1,139	1,103	1,067	1,030	994
	72	1,355	1,318	1,282	1,246	1,209	1,173	1,137	1,100	1,064	1,027	991
	75	1,352	1,315	1,279	1,243	1,206	1,170	1,134	1,097	1,061	1,025	988
	78	1,349	1,312	1,276	1,240	1,203	1,167	1,131	1,094	1,058	1,022	985
	81	1,346	1,310	1,273	1,237	1,201	1,164	1,128	1,092	1,055	1,019	982

## การแปลงราคาทองคำให้เป็นบาท

GOLD Londin AM ( USD/Ounce )	FX ( บาท/ USD )				
	31.00	31.25	31.50	31.75	32.00
1,220	17,977	18,122	18,267	18,412	18,557
1,240	18,272	18,419	18,566	18,714	18,861
1,260	18,566	18,716	18,866	19,016	19,165
1,280	18,861	19,013	19,165	19,317	19,469
1,300	19,156	19,310	19,465	19,619	19,774
1,320	19,450	19,607	19,764	19,921	20,078
1,340	19,745	19,904	20,064	20,223	20,382
1,360	20,040	20,201	20,363	20,525	20,686
1,380	20,335	20,499	20,663	20,827	20,991

ที่มา : ฝ่ายวิจัย ASPS

## Spread ระหว่าง GFQ19 – GFM19



ที่มา : ฝ่ายวิจัย ASPS

## คำนวณกำไรขาดทุนของ Gold Futures

นักลงทุนรายย่อย				
(ค่าธรรมเนียม 490.10 บาท/สัญญา/ข้าง)				
ราคาปิด future	เปลี่ยนแปลง	กำไร (ขาดทุน)	ค่าธรรมเนียม+ VAT (บาท)	กำไร (ขาดทุน)สุทธิ
19,800.00	250.0	12,500	(1,049)	11,451
19,750.00	200.0	10,000	(1,049)	8,951
19,700.00	150.0	7,500	(1,049)	6,451
19,650.00	100.0	5,000	(1,049)	3,951
19,600.00	50.0	2,500	(1,049)	1,451
<b>19,550.00</b>	<b>0.0</b>	<b>-</b>	<b>(1,049)</b>	<b>(1,049)</b>
19,500.00	-50.0	(2,500)	(1,049)	(3,549)
19,450.00	-100.0	(5,000)	(1,049)	(6,049)
19,400.00	-150.0	(7,500)	(1,049)	(8,549)
19,350.00	-200.0	(10,000)	(1,049)	(11,049)
19,300.00	-250.0	(12,500)	(1,049)	(13,549)

ที่มา : ฝ่ายวิจัย ASPS

## คำนวณกำไรขาดทุนของ Mini Gold Futures

นักลงทุนรายย่อย				
(ค่าธรรมเนียม 98.10 บาท/สัญญา/ข้าง)				
ราคาปิด future	เปลี่ยนแปลง	กำไร (ขาดทุน)	ค่าธรรมเนียม+ VAT (บาท)	กำไร (ขาดทุน)สุทธิ
19,800.00	250.0	2,500	(210)	2,290
19,750.00	200.0	2,000	(210)	1,790
19,700.00	150.0	1,500	(210)	1,290
19,650.00	100.0	1,000	(210)	790
19,600.00	50.0	500	(210)	290
<b>19,550.00</b>	<b>0.0</b>	<b>-</b>	<b>(210)</b>	<b>(210)</b>
19,500.00	-50.0	(500)	(210)	(710)
19,450.00	-100.0	(1,000)	(210)	(1,210)
19,400.00	-150.0	(1,500)	(210)	(1,710)
19,350.00	-200.0	(2,000)	(210)	(2,210)
19,300.00	-250.0	(2,500)	(210)	(2,710)

ที่มา : ฝ่ายวิจัย ASPS