

กลยุทธ์การลงทุนอนุพันธ์

SET50 Futures:

การ Short GFM19 วานนี้ถูกปิดขาดทุน 4 จุด คาด SET50 มี Momentum เหนือขึ้นโดยมี Sentiment ตลาดหุ้นต่างประเทศหนุน แต่น่าจะเป็นเพียงระยะสั้น Trading S50M19 กรอบ 1085 – 1100 จุด

SET50 Option:

สถานะ Long S50M19P1100 ทุน 25 จุด ถูกปิดที่ทุน แนะนำให้รอ Long S50M19P1125 ที่ 26.50 จุด (SET50 = 1100) เป้าทำกำไรที่ 41.50 จุด (SET50= 1085) Cut Loss 3 จุดจากทุน

Single Stock Futures:

แนะนำให้รอ Long CKM19 ที่ 26.75 บาท เป้าทำกำไรที่ 28 บาท และ Cut Loss ที่ 26.45 บาท โดยจากนี้ไปเชื่อว่า Backlog จะเพิ่มสูงขึ้นจากการได้งานโครงการก่อสร้างขนาดใหญ่ ดีต่อราคาหุ้น

ปรับราคาเข้า Long WHAM19 ไปที่ 4.27 บาท เป้าทำกำไร 4.40 บาท Cut Loss ที่ 0.05 บาทจากทุน ทิศทางบวกของการลงทุนภาคเอกชนรวมถึงแนวโน้มของ FDI ดีต่อราคาหุ้น

Gold Futures:

เปิด Short GFM19 ได้ที่ 19750 บาท มีกำไร 40 บาท/บาททองคำ แนะนำถือ เป้าทำกำไรที่ 19350 บาท (1300\$) Cut Loss 100 บาทจากทุน คาดราคาทองมีแรงกดดันจากการฟื้นตัวตลาดหุ้นสหรัฐฯ

สถานะของนักลงทุน

	All Futures Long(Short) Position : Contract			Accumulated Long(Short)		
	Long	Short	Net	2 Days	1 Weeks	1 Months
Institution	161,602	147,580	14,022	33,655	49,038	189,273
Foreign	123,878	91,238	32,640	48,447	54,850	-27,908
Retail	239,551	286,213	-46,662	-82,102	-103,888	-161,365

	SET50 Futures Long(Short) Position : Contract			Accumulated Long(Short)		
	Long	Short	Net	2 Days	1 Weeks	1 Months
Institution	39,078	57,403	-18,325	-10,833	-13,940	-10,364
Foreign	86,305	57,100	29,205	23,570	42,877	-17,530
Retail	123,304	134,184	-10,880	-12,737	-28,937	27,894

	Single Stock Futures Long(Short) Position : Contract			Accumulated Long(Short)		
	Long	Short	Net	2 Days	1 Weeks	1 Months
Institution	105,798	73,426	32,372	42,796	64,114	194,333
Foreign	18,705	27,435	-8,730	-8,831	-10,558	-28,327
Retail	92,406	116,048	-23,642	-33,965	-53,556	-166,006

	Metal Futures Long(Short) Position : Contract			Accumulated Long(Short)		
	Long	Short	Net	2 Days	1 Weeks	1 Months
Institution	15,885	12,360	3,525	2,390	327	3,721
Foreign	18,864	6,699	12,165	12,731	9,618	426
Retail	17,113	32,803	-15,690	-15,121	-9,945	-4,147

	Call Option Long(Short) Position : Contract			Accumulated Long(Short)		
	Long	Short	Net	2 Days	1 Weeks	1 Months
Institution	780	825	-45	21	58	359
Foreign	49	36	13	57	1,145	1,001
Retail	4,673	4,641	32	-78	-1,203	-1,358

	Put Option Long(Short) Position : Contract			Accumulated Long(Short)		
	Long	Short	Net	2 Days	1 Weeks	1 Months
Institution	378	2,013	-1,635	-1,650	-2,240	-1,531
Foreign	34	1,002	-968	-779	-1,090	1,889
Retail	6,655	4,052	2,603	2,429	3,328	-424

ที่มา : ฝ่ายวิจัย ASPS

วันพุธที่ 5 มิถุนายน พ.ศ. 2562

SET50 Index Futures / Option	P. 2
Single Stock Futures	P. 4
Gold Futures	P. 7

เพิ่มช่องทางติดตามคำแนะนำกลยุทธ์ซื้อขายระหว่างวันผ่านช่องทาง Line Asia Plus Group ได้ที่: <http://bit.ly/Asiaplusgroup>

Derivatives Team	เลขทะเบียนนักวิเคราะห์
เทอดศักดิ์ ทวีธรรสสม	004132
อุษณีย์ สิวรัตน์	017928
ประสิทธิ์ รัตนกิจนอก, CISA, CFA	025917
นवलพรรณ น้อยธวัชกุล	019994
ชาญชัย พิมพ์นาคกิจ	064045
จรรยาธณ จังจิรานนท์	ผู้ช่วยนักวิเคราะห์

ข้อมูลในเอกสารฉบับนี้ รวบรวมมาจากแหล่งข้อมูลที่น่าเชื่อถือ อย่างไรก็ตาม บริษัทหลักทรัพย์ เอเชีย พลัส จำกัด ไม่สามารถที่จะยืนยันหรือรับรองความถูกต้องของข้อมูลเหล่านี้ได้ ไม่ว่าประการใดๆ บทวิเคราะห์ในเอกสารนี้ จัดทำขึ้นโดยอ้างอิงหลักเกณฑ์ทางวิชาการเกี่ยวกับหลักการวิเคราะห์ และมีได้เป็นการชี้แนะ หรือเสนอแนะให้ซื้อหรือขายหลักทรัพย์ใดๆ การตัดสินใจซื้อหรือขายหลักทรัพย์ใดๆ ของผู้อ่าน ไม่ว่าจะเกิดจากการอ่านบทความในเอกสารนี้หรือไม่ก็ตาม ล้วนเป็นผลจากการใช้วิจารณญาณของผู้อ่าน โดยไม่มีส่วนเกี่ยวข้องกับหรือพันธะผูกพันใดๆ กับ บริษัทหลักทรัพย์ เอเชีย พลัส จำกัด ไม่ว่ากรณีใด

SET50 Overview

การส่งสัญญาณการใช้นโยบายการเงินที่ผ่อนคลายจากประธานเฟด (Jerome Powell) โดยเปิดโอกาสถึงการลดดอกเบี้ยฯ ถ้ามีความจำเป็นเพื่อรักษาการเติบโตเศรษฐกิจสหรัฐฯ อีกทั้งประเด็นสงครามการค้าระหว่างสหรัฐฯ-จีนที่ผ่อนคลายลงเล็กน้อยหลังจากรัฐมนตรีพาณิชย์จีนกล่าวว่าความไม่ลงรอยกันทั้ง 2 ฝ่ายสามารถแก้ไขด้วยการเจรจาร่วมกันได้ หนุนให้สินทรัพย์เสี่ยงวานนี้ปรับขึ้นแรงโดยเฉพาะตลาดหุ้นสหรัฐฯวานนี้ปรับขึ้นกว่า 2% ขณะที่ปัจจัยในประเทศได้แรงหนุนจากประเด็นทางการเมืองที่วันนี้จะเข้าสู่การโหวตเลือกนายกรัฐมนตรี ขณะที่แรงหนุนทางด้าน Fund Flow ที่เริ่มเป็นมีสัญญาณบวกมากขึ้นหลังวันนี้นักลงทุนต่างชาติซื้อสุทธิ 5.83 พันล้านบาท ส่วนใน SET50 Index Futures เปิดสถานะ Long สุทธิ 2.92 หมื่นสัญญา ปัจจัยแวดล้อมที่เป็นบวกดังกล่าวทำให้ SET50 Index ยังแรงเหวี่ยงในการปรับขึ้นแต่อย่างไรก็ตามตราที่ประเด็นสงครามการค้าที่ยังไม่สามารถหาข้อยุติที่เป็นรูปธรรมได้เชื่อว่าพื้นที่ขึ้นยังจำกัด โดยประเมินกรอบ 1085-1100 จุด

	SET50	S50M19	S50U19
แนวรับ	1085	1085	1080
แนวต้าน	1100	1100	1095

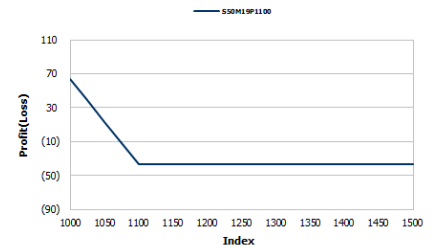
SET50 Index Futures

Direction Trading: การเปิด Short GFM19 วานนี้ถูกปิดขาดทุน 4 จุด คาด SET50 ยังมี Momentum เหวี่ยงขึ้นโดยมี Sentiment ตลาดหุ้นต่างประเทศหนุน แต่น่าจะเป็นเพียงระยะสั้น Trading S50M19 กรอบ 1085 – 1100 จุด

Spread Trading: คาดการณ์ Spread ระหว่าง S50U19 ลบด้วย S50M19 ณ วันที่ 27 มิ.ย. 2562 จะเท่ากับ -3.82 จุด โดยปัจจุบัน Spread อยู่ที่ -4.80 จุด ยังไม่กว้างมากพอที่จะเปิดสถานะ

SET50 Index Option

Direction Trading : สถานะ Long S50M19P1100 ทุน 25 จุด ถูกปิดที่ทุน แนะนำให้รอ Long S50M19P1125 ที่ 26.50 จุด (SET50 = 1100) เป้าทำกำไรที่ 41.50 จุด (SET50= 1085) Cut Loss 3 จุดจากทุน



หมายเหตุ : ตัวคูณดัชนีเท่ากับ 200 บาท ต่อ 1 จุดของดัชนี

	Last	1Yr Hist. Volatility	2Week Hist. Volatility
SET50 Index	1088.03	12.8843	13.0987

Call Option

	Premium	Chg	Break Even	Intrinsic Value	Time Value	All-in-Premium	Theory Price	Volume	Open Interest	Implied Volatility	Delta	Effective Gearing	Time Decay
S50M19C1100	6.10	2.30	> 1106.1	0.00	6.10	0.02	4.79	1846	8256	9.89	0.34	60.41	0.02
S50M19C1075	18.60	8.60	> 1093.6	13.03	5.57	0.01	17.05	1058	4788	9.02	0.72	42.09	0.01
S50M19C1050	40.90	12.90	> 1090.9	38.03	2.87	0.00	37.80	228	2090	9.68	0.93	24.86	0.00
S50M19C1025	66.80	17.30	> 1091.8	63.03	3.77	0.00	62.15	53	397	19.20	0.90	14.67	0.00
S50M19C1000	89.70	15.90	> 1089.7	88.03	1.67	0.00	87.09	4	90	na	1.00	12.13	0.00

Put Option

	Premium	Chg	Break Even	Intrinsic Value	Time Value	All-in-Premium	Theory Price	Volume	Open Interest	Implied Volatility	Delta	Effective Gearing	Time Decay
S50M19P1100	18.10	-10.40	< 1081.9	11.97	6.13	-0.01	17.59	524	4232	9.88	-0.66	-40.16	-0.01
S50M19P1075	5.80	-5.20	< 1069.2	0.00	5.80	-0.02	4.88	1535	8133	10.90	-0.32	-59.41	-0.02
S50M19P1050	2.20	-1.50	< 1047.8	0.00	2.20	-0.04	0.66	917	5919	13.02	-0.13	-63.19	-0.04
S50M19P1025	1.00	-0.40	< 1024	0.00	1.00	-0.06	0.04	2314	5236	15.18	-0.05	-52.30	-0.06
S50M19P1000	0.50	-0.20	< 999.5	0.00	0.50	-0.08	0.00	39	2481	17.88	-0.03	-52.91	-0.08

ที่มา : ฝ่ายวิจัย ASPS

ภาพรวมการซื้อขาย SET50 Index

UNDERLYING	Close	Chg	%Chg	สรุปการซื้อขาย
SET50	1088.03	13.2	1.2%	04/06/2019

Symbol	Settle	Chg	%Chg	Vol.	OI	OI Chg
S50M19	1087.90	13.8	1.3%	223,651	288,791	4,590
S50N19	1089.50	14.2	1.3%	61	223	8
S50Q19	1075.80	3.9	0.4%		2	0
S50U19	1083.10	14.0	1.3%	20,058	38,347	1,138
S50Z19	1083.20	13.6	1.3%	3,473	9,905	706
S50H20	1080.00	13.4	1.2%	1,444	4,814	203

SET50 Futures Long(Short) : สัญญา	สถานะ Long(Short)			2 วัน	2 สัปดาห์	QTD
	Long	Short	Net			
สถาบัน	39,078	57,403	-18,325	-10,833	-22,935	-37,199
ต่างชาติ	86,305	57,100	29,205	23,570	73,703	50,161
รวมย่อย	123,304	134,184	-10,880	-12,737	-50,768	-12,962

ที่มา : ฝ่ายวิจัย ASPS

คาดการณ์ Spread ณ สิ้นเดือนจาก ASPS Model

เป้าหมาย Spread ซีเรียล - ซีเรียล

	S50J19	S50K19	S50M19	S50N19	S50Q19	S50U19
ณ 29 เม.ย.62						
ณ 30 พ.ค.62						
ณ 27 มิ.ย.62						
ณ 30 ก.ค.62						
ณ 29 ส.ค.62						
ณ 27 ก.ย.62						
S50J19						
S50K19	-0.82					
S50M19	0.79	1.61				
S50N19	2.00	2.82	1.21			
S50Q19	-2.05	-1.23	-2.84	-4.07		
S50U19	-3.03	-2.21	-3.82	-5.06	-0.99	

*สมมติฐานอัตราดอกเบี้ยนโยบายระหว่าง มิ.ย. - ก.ย. 62 เท่ากับ 1.75%

ที่มา : ฝ่ายวิจัย ASPS

คำนวณกำไรขาดทุนของ SET50 Futures

นักลงทุนรายย่อย

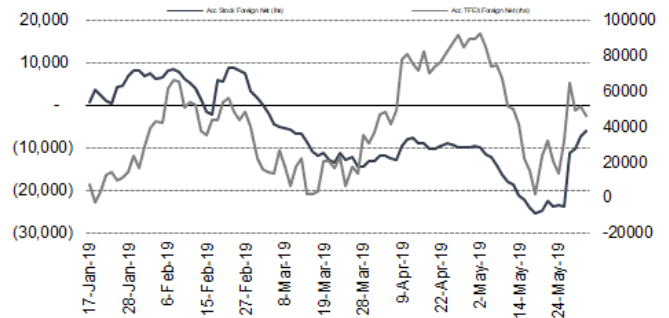
(ค่าธรรมเนียม 87.10 บาท/สัญญา/ข้าง)

ราคาปิด Futures	chg (จุด) เทียบกับ	กำไร (ขาดทุน)	ค่าธรรมเนียม+ VAT (บาท)	กำไร (ขาดทุน)สุทธิ
1,092.90	5.0	1,000	(186)	814
1,091.90	4.0	800	(186)	614
1,090.90	3.0	600	(186)	414
1,089.90	2.0	400	(186)	214
1,088.90	1.0	200	(186)	14
1,087.90	0.0	0.0	(186)	(186)
1,086.90	-1.0	(200)	(186)	(386)
1,085.90	-2.0	(400)	(186)	(586)
1,084.90	-3.0	(600)	(186)	(786)
1,083.90	-4.0	(800)	(186)	(986)
1,082.90	-5.0	(1,000)	(186)	(1,186)

ที่มา : ฝ่ายวิจัย ASPS

ความสัมพันธ์สถานะของนักลงทุนต่างประเทศในตราสารอนุ

และ SET50 Futures



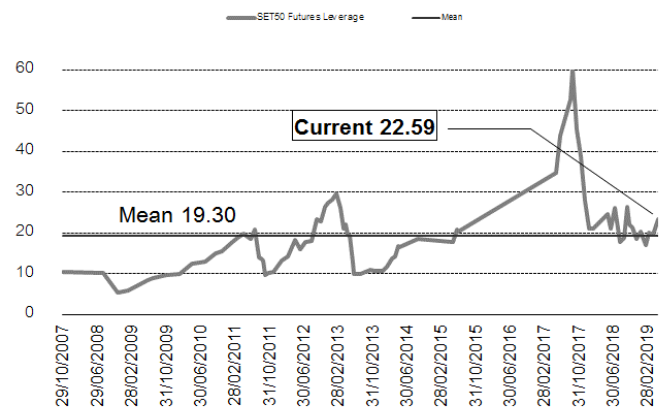
ที่มา : ฝ่ายวิจัย ASPS

SET50 ที่ระดับค่า PER ต่างๆ

(เท่า)	ม.ค.62E	มี.ค.62E	มี.ย.62E	ก.ค.62E	ส.ค.62E	ก.ย.62E	ธ.ค.62E
PER 12	863	876	895	902	908	915	934
PER 13	935	949	970	977	984	991	1,012
PER 14	1,007	1,022	1,045	1,052	1,060	1,067	1,090
PER 15	1,079	1,095	1,119	1,127	1,135	1,144	1,168
PER 16	1,151	1,168	1,194	1,203	1,211	1,220	1,246
PER 17	1,223	1,241	1,269	1,278	1,287	1,296	1,323
PER 18	1,295	1,314	1,343	1,353	1,363	1,372	1,401
PER 19	1,367	1,387	1,418	1,428	1,438	1,448	1,479

ที่มา : ฝ่ายวิจัย ASPS

ระดับ Leverage ของ SET50 Futures



ที่มา : Thailand Clearing House, ฝ่ายวิจัย ASPS

Single Stock Futures

Long CKM19

ภาพธุรกิจ 1-2 ปีข้างหน้าสดใส ภายใต้แผนลงทุนโครงการขนาดใหญ่ภาครัฐ ฝ่ายวิจัยเชื่อว่า Backlog ของ CK น่าจะเพิ่มขึ้นแตะระดับ 1 แสนล้านบาท ได้ภายในปีนี้ ประกอบกับในระยะสั้นคาดว่าจะได้ Sentiment บวกหนุนจากความคืบหน้าทางการเมือง โดยฝ่ายวิจัยประเมิน FV ไว้ที่ 34.00 บาท

ทางด้านปัจจัยทางเทคนิคราคาเกิดสัญญาณบวกจากการผ่านแนวต้าน 26.50 บาท ปัจจุบันอยู่ในช่วง Sideway Up โดยมีประเมินรอบการขึ้นมีแนวต้าน High เดิมที่ 28.00 บาท

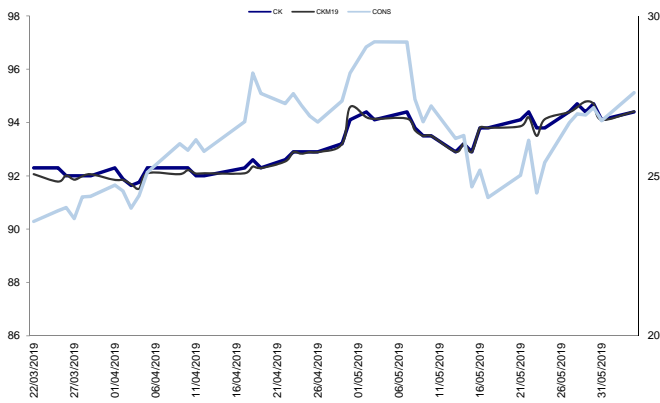
กลยุทธ์การลงทุน

แนะนำให้รอ Long CKM19 ที่ 26.75 บาท เป้าทำกำไรที่ 28 บาท และ Cut Loss ที่ 26.45 บาท โดยจากนี้ไปเชื่อว่า Backlog จะเพิ่มสูงขึ้นจากการได้งานโครงการก่อสร้างขนาดใหญ่ ดีต่อราคาหุ้น

Future								Underlying			
Future	Settle Price	Basis	ASP Theory Price	Vol	OI	OI Change	Leverage	Upside	PER 62F	PBV 62F	EPS GROWTH 62F
CKM19	27.01	0.01	26.81	893	7343	-277	16.52	25.93%	23.15	1.72	-20.80%

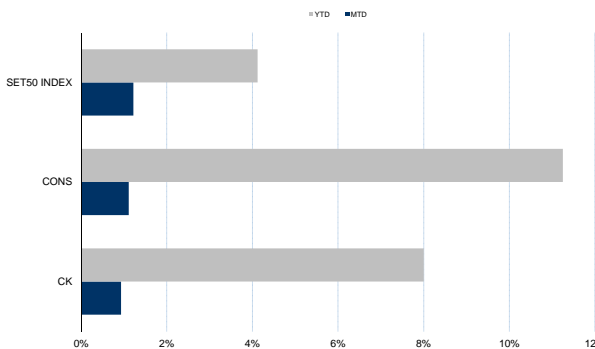
ที่มา : ฝ่ายวิจัย ASPS

Historical Price



ที่มา : ฝ่ายวิจัย ASPS

Historical Return



คำนวณกำไรขาดทุนของ Stock Futures

น้กลงทุนรายย่อย					
ราคาปิด future	chg (จุด) เทียบกับราคา	กำไร (บาท)	ค่าธรรมเนียม +VAT (บาท)	กำไร (บาท)	กำไรสุทธิ (บาท)
27.51	0.5	500	2.32	498	
27.41	0.4	400	2.32	398	
27.31	0.3	300	2.32	298	
27.21	0.2	200	2.32	198	
27.11	0.1	100	2.32	98	
27.01	0.0	-	2.32	(2)	
26.91	-0.1	(100)	2.32	(102)	
26.81	-0.2	(200)	2.32	(202)	
26.71	-0.3	(300)	2.32	(302)	
26.61	-0.4	(400)	2.32	(402)	
26.51	-0.5	(500)	2.32	(502)	

ที่มา : ฝ่ายวิจัย ASPS

Technical Chart



Single Stock Futures

Long WHAM19

แนวโน้มกำไร 2Q62 เติบโตแข็งแกร่ง จากการขายอินที่คืนแปลงใหญ่ นิคมฯ WHA ESIE3 ให้กับนักลงทุนจีน และส่วนแบ่งกำไรธุรกิจโรงไฟฟ้า ขณะที่ 2H62 เข้าสู่ช่วงการเร่งโอนและขายทรัพย์สิน ผลักดันกำไรปี 2562 ขึ้นทำ New High อยู่ที่ 3.6 พันล้านบาท เติบโต 24% YoY ส่วนในระยะสั้นได้ Sentiment บวกจากการย้ายฐานการผลิตจากจีน เพื่อหลีกเลี่ยงผลกระทบทางการค้า

ราคาอยู่ในช่วง Sideway Up เพื่อเตรียมทดสอบแนวต้าน 4.28 บาท ผ่านได้คาดว่าจะเตรียมขึ้นไป ทดสอบกรอบบนของ Symmetrical Triangle ที่บริเวณ 4.40 บาท

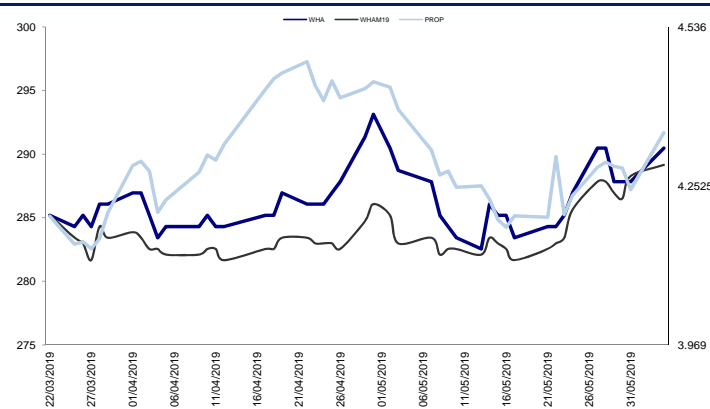
กลยุทธ์การลงทุน

แนะนำให้ซื้อ Long WHAM19 ที่ 4.20 บาท เป้าทำกำไร 4.40 บาท Cut Loss ที่ 4.14 บาท

Future								Underlying			
Future	Settle Price	Basis	ASP Theory Price	Vol	OI	OI Change	Leverage	Upside	PER 62F	PBV 62F	EPS GROWTH 62F
WHAM19	4.29	-0.03	4.25	1569	23815	679	12.63	13.26%	17.26	2.10	23.92%

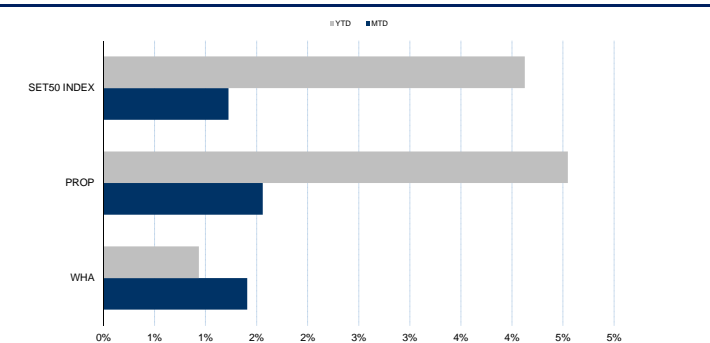
ที่มา : ฝ่ายวิจัย ASPS

Historical Price



ที่มา : ฝ่ายวิจัย ASPS

Historical Return



ที่มา : ฝ่ายวิจัย ASPS

คำนวณกำไรขาดทุนของ Stock Futures

บัลลงทุณรายย่อย					
ราคาปิด future	chg (จุด) เทียบกับราคา	กำไร (ขาดทุน)	ค่าธรรมเนียม +VAT (บาท)	กำไร (ขาดทุน)สุทธิ	กำไร
4.79	0.5	500	0.90	499	
4.69	0.4	400	0.90	399	
4.59	0.3	300	0.90	299	
4.49	0.2	200	0.90	199	
4.39	0.1	100	0.90	99	
4.29	0.0	-	0.90	(1)	
4.19	-0.1	(100)	0.90	(101)	
4.09	-0.2	(200)	0.90	(201)	
3.99	-0.3	(300)	0.90	(301)	
3.89	-0.4	(400)	0.90	(401)	
3.79	-0.5	(500)	0.90	(501)	

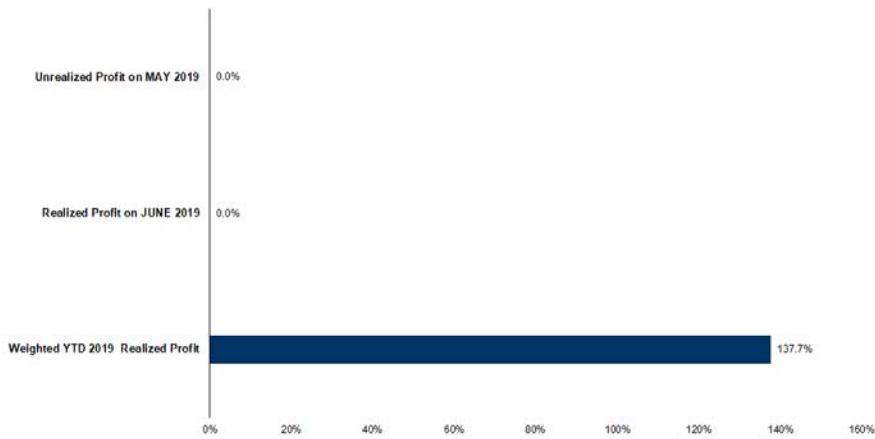
ที่มา : ฝ่ายวิจัย ASPS

Technical Chart



ที่มา : ฝ่ายวิจัย ASPS

Tracking Performance



หมายเหตุ: การคำนวณผลตอบแทนจะอิงตามเงินต้นรวม ณ วันที่เริ่มซื้อขาย และคำนวณตามราคา ณ วันที่ปิดบัญชี ณ วันที่ 30 มิถุนายน 2562

ที่มา : ฝ่ายวิจัย ASPS

Top 20 Most Active Volume

Top 20 Most Active Volume

No.	Future	Settle Price	Basis	ASP Theory Price	Vol	OI	OI Change	Leverage	Resistance	Support
1	CKPM19	6.30	-0.05	6.35	17090	13885	-10414	10.44	6.35	5.51
2	JASM19	6.09	-0.11	6.21	13180	177732	-2067	11.65	6.09	5.28
3	TRUEM19	5.03	0.03	5.00	6312	84904	-1349	9.40	5.06	4.82
4	BLANDM19	1.59	-0.01	1.60	4257	122542	-667	14.04	1.60	1.48
5	KTBM19	19.32	0.02	18.66	4196	8792	-3917	21.16	19.40	18.68
6	BEAUTYM19	4.12	-0.06	4.06	3835	9863	-624	2.68	4.69	2.72
7	TBM19	1.93	0.02	1.85	3146	71345	1965	10.05	1.94	1.86
8	PTGM19	16.45	0.05	16.42	2343	6205	534	12.33	16.70	10.94
9	BEMM19	11.36	-0.04	11.36	2135	15441	-2007	17.65	11.37	10.91
10	AMATAM19	22.55	-0.05	22.52	1795	2482	-929	9.91	22.55	20.90
11	AOTM19	65.10	0.10	65.06	1665	4404	-588	15.55	67.08	63.00
12	WHAM19	4.29	-0.03	4.25	1569	23815	679	12.63	4.29	4.07
13	UNIQM19	11.80	0.00	11.81	1271	1149	-270	11.09	11.80	10.53
14	BANPUM19	15.10	0.00	14.81	1270	30325	-814	9.46	15.10	13.73
15	BDMSM19	26.00	-0.25	26.27	1226	902	-1190	7.43	26.28	24.45
16	CHGM19	2.25	0.01	2.22	1135	10137	24	11.79	2.25	1.84
17	CPALLM19	81.75	0.00	80.89	1065	2875	-71	17.21	82.75	74.45
18	DTACM19	49.12	0.12	49.05	955	1900	-151	7.16	50.05	47.11
19	IRPCM19	4.74	0.02	4.72	927	33930	-203	11.29	4.96	4.38
20	BECM19	9.38	-0.12	9.51	920	4013	-98	10.00	9.68	7.72

ที่มา : ฝ่ายวิจัย ASPS

Gold Futures

ราคาทองคำตลาดสหรัฐเมื่อคืน ระหว่างการซื้อขาย ปรับขึ้นแตะจุดสูงสุดที่ 1,329 เหรียญ ก่อนลดช่วงบวกรวมปิดใกล้เคียงวันก่อนหน้าที่ 1,325.5 เหรียญ เนื่องจากนักลงทุนลดความต้องการถือครองทองคำ และโยกเม็ดเงินลงทุนเข้าสินทรัพย์เสี่ยง หลังตลาดหุ้นดาวโจนส์สหรัฐเมื่อคืน พุ่งขึ้นไป 512.4 จุด หรือ 2.06% ขานรับสัญญาณบวกราคากลางสหรัฐ (เฟด) อาจปรับลดอัตราดอกเบี้ย หลังประธานเฟด ส่งสัญญาณพร้อมออกมาตรรกะกระตุ้นเศรษฐกิจหากมีความจำเป็น รวมถึงรับข่าวจีนพร้อมเจรจาสหรัฐเพื่อแก้ไขความขัดแย้งทางการค้า และการที่สภาองเกรสกำลังหารือเกี่ยวกับการลงมติคัดค้านแผนการของประธานาธิบดีสหรัฐในการปรับขึ้นอัตราภาษีสินค้านำเข้าจากเม็กซิโก อย่างไรก็ตาม ราคาทองคำมีแรงพยุงจากค่าเงินดอลลาร์สหรัฐอ่อนค่าเล็กน้อย หลังสหรัฐเปิดเผยข้อมูลคำสั่งซื้อภาคโรงงานลดลงมากกว่าคาดในเดือน เม.ย. ทำให้ Dollar Index ปรับลงมาปิดบริเวณ 97.12 จุด เทียบกับ 97.14 จุดในวันก่อนหน้า โดยสัปดาห์นี้ คงต้องติดตามการประชุมธนาคารกลางยุโรป (6 มิ.ย.) และการรายงานตัวเลขเศรษฐกิจสำคัญหลายรายการของสหรัฐ ซึ่งรวมถึงตัวเลขการจ้างงานภาคเอกชน และนอกภาคเกษตรเป็นต้น คาดมีผลต่อการเคลื่อนไหวของค่าเงินดอลลาร์และราคาทองคำในระยะต่อไป

กลยุทธ์การลงทุน

ราคา GFM19 เมื่อคืน ปรับเพิ่มขึ้น 130 บาท ปิดอยู่ที่ 19,710 บาท เทียบเท่า 1,323.5 เหรียญ ต่ำกว่าราคาทองคำตลาด spot ล่าสุดที่เคลื่อนไหวบริเวณ 1,326-1,327 เหรียญ คาดราคา GFM19 วันนี้จะปรับขึ้นไปในกรอบ 19,650-19,850 บาท จากการเคลื่อนไหวของราคาทองคำเมื่อวาน ทำให้นักลงทุนสามารถเปิดสถานะ Short GFM19 ที่ราคาเปิดช่วงเช้า ด้วยต้นทุนเฉลี่ย 19,750 บาท ปัจจุบันมีกำไร 40 บาท/บาททองคำ แนะนำให้ถือสถานะไว้ต่อไป โดยคาดหวังการปรับฐานของราคาทองคำ หลังช่วง 3 วันทำการก่อนหน้า ปรับขึ้นติดต่อกันรวม 45 เหรียญ ทั้งนี้ฝ่ายวิจัยกำหนดเป้าทำกำไรบริเวณ 1,300 เหรียญ หรือ 19,350 บาท และจุด cut lost ไว้ 100 บาทจากทุน เพื่อป้องกันความเสี่ยงหากราคาทองคำเคลื่อนไหวผิดจากที่คาด

เทคนิก Gold Spot



ที่มา : ฝ่ายวิจัย ASPS

GOLD Technical: ราคาทองคำปรับตัวขึ้นแรงสามวันติด ผ่านแนวต้าน \$1300 เป็นสัญญาณบวกรทางเทคนิค ส่วน MACD พื้นตัวขึ้นเหนือ Signal Line และแกนศูนย์ สะท้อนโมเมนตัมเชิงบวกคอยหนุนและแนวโน้มที่เป็นขาขึ้น ทั้งนี้ ประเมินแนวต้านถัดไปไว้ที่ \$1325 และ \$1345 ตามลำดับ

Gold Futures

FUTURES	Last	Chg	%Chg	Vol.	OI	OI Chg
GFM19	19,710	-30	-0.15	571	1,240	-174
GFQ19	19,800	0	0.00	280	545	-10
GFV19	19,860	10	0.05	63	404	24

Mini Gold Futures

FUTURES	Last	Chg	%Chg	Vol.	OI	OI Chg
GF10M19	19,730	-10	-0.05	16,040	18,257	1105
GF10Q19	19,800	-10	-0.05	6,588	16,407	1575
GF10V19	19,850	-10	-0.05	2,903	6,389	985

หมายเหตุ : ราคาปิดของ Gold Futures (Night Session)

Settle ณ เวลา 22.00 น. และปริมาณการซื้อขายเกิดขึ้นในช่วงเวลา 19.30-22.30 น.

ที่มา : ฝ่ายวิจัย ASPS

ASPS Gold Valuation Matrix (เหรียญฯ/ทรอยออนซ์)

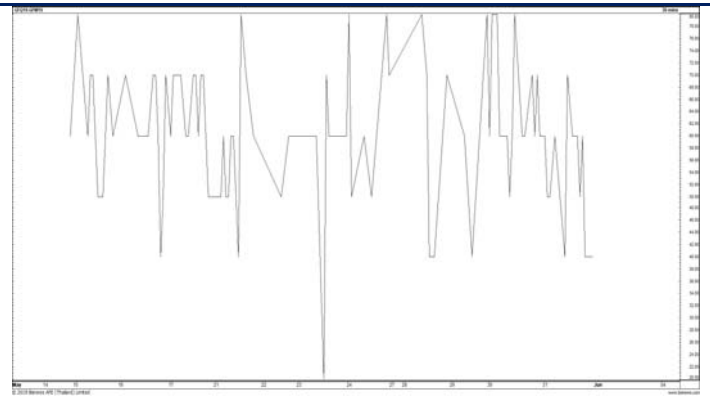
Nymex (USD/Barrel)	← ดอลลาร์ Dollar Index แข็งค่า →											
	91	92	93	94	95	96	97	98	99	100	101	
48	1,378	1,341	1,305	1,269	1,232	1,196	1,160	1,123	1,087	1,051	1,014	
51	1,375	1,338	1,302	1,266	1,229	1,193	1,157	1,120	1,084	1,048	1,011	
54	1,372	1,336	1,299	1,263	1,227	1,190	1,154	1,117	1,081	1,045	1,008	
57	1,369	1,333	1,296	1,260	1,224	1,187	1,151	1,115	1,078	1,042	1,006	
60	1,366	1,330	1,293	1,257	1,221	1,184	1,148	1,112	1,075	1,039	1,003	
63	1,363	1,327	1,291	1,254	1,218	1,182	1,145	1,109	1,072	1,036	1,000	
66	1,360	1,324	1,288	1,251	1,215	1,179	1,142	1,106	1,070	1,033	997	
69	1,357	1,321	1,285	1,248	1,212	1,176	1,139	1,103	1,067	1,030	994	
72	1,355	1,318	1,282	1,246	1,209	1,173	1,137	1,100	1,064	1,027	991	
75	1,352	1,315	1,279	1,243	1,206	1,170	1,134	1,097	1,061	1,025	988	
78	1,349	1,312	1,276	1,240	1,203	1,167	1,131	1,094	1,058	1,022	985	
81	1,346	1,310	1,273	1,237	1,201	1,164	1,128	1,092	1,055	1,019	982	

การแปลงราคาทองคำให้เป็นบาท

GOLD Londin AM (USD/Ounce)	FX (บาท/ USD)				
	31.00	31.25	31.50	31.75	32.00
1,220	17,977	18,122	18,267	18,412	18,557
1,240	18,272	18,419	18,566	18,714	18,861
1,260	18,566	18,716	18,866	19,016	19,165
1,280	18,861	19,013	19,165	19,317	19,469
1,300	19,156	19,310	19,465	19,619	19,774
1,320	19,450	19,607	19,764	19,921	20,078
1,340	19,745	19,904	20,064	20,223	20,382
1,360	20,040	20,201	20,363	20,525	20,686
1,380	20,335	20,499	20,663	20,827	20,991

ที่มา : ฝ่ายวิจัย ASPS

Spread ระหว่าง GFQ19 – GFM19



ที่มา : ฝ่ายวิจัย ASPS

คำนวณกำไรขาดทุนของ Gold Futures

บัลลงทอนรายย่อย				
(ค่าธรรมเนียม 490.10 บาท/สัญญา/ข้าง)				
ราคาปิด	กำไร	ค่าธรรมเนียม+	กำไร	
future	เปลี่ยนแปลง	(ขาดทุน)	VAT (บาท)	(ขาดทุน)สุทธิ
19,960.00	250.0	12,500	(1,049)	11,451
19,910.00	200.0	10,000	(1,049)	8,951
19,860.00	150.0	7,500	(1,049)	6,451
19,810.00	100.0	5,000	(1,049)	3,951
19,760.00	50.0	2,500	(1,049)	1,451
19,710.00	0.0	-	(1,049)	(1,049)
19,660.00	-50.0	(2,500)	(1,049)	(3,549)
19,610.00	-100.0	(5,000)	(1,049)	(6,049)
19,560.00	-150.0	(7,500)	(1,049)	(8,549)
19,510.00	-200.0	(10,000)	(1,049)	(11,049)
19,460.00	-250.0	(12,500)	(1,049)	(13,549)

ที่มา : ฝ่ายวิจัย ASPS

คำนวณกำไรขาดทุนของ Mini Gold Futures

บัลลงทอนรายย่อย				
(ค่าธรรมเนียม 98.10 บาท/สัญญา/ข้าง)				
ราคาปิด	กำไร	ค่าธรรมเนียม+	กำไร	
future	เปลี่ยนแปลง	(ขาดทุน)	VAT (บาท)	(ขาดทุน)สุทธิ
19,980.00	250.0	2,500	(210)	2,290
19,930.00	200.0	2,000	(210)	1,790
19,880.00	150.0	1,500	(210)	1,290
19,830.00	100.0	1,000	(210)	790
19,780.00	50.0	500	(210)	290
19,730.00	0.0	-	(210)	(210)
19,680.00	-50.0	(500)	(210)	(710)
19,630.00	-100.0	(1,000)	(210)	(1,210)
19,580.00	-150.0	(1,500)	(210)	(1,710)
19,530.00	-200.0	(2,000)	(210)	(2,210)
19,480.00	-250.0	(2,500)	(210)	(2,710)

ที่มา : ฝ่ายวิจัย ASPS