

กลยุทธ์การลงทุนอนุพันธ์

SET50 Futures:

แรงหนุนจาก Fund Flow ที่กลับมาทำให้ SET50 มี Momentum ที่จะปรับขึ้นไปได้อีก แนะนำ Long S50M19 ที่ไม่เกิน 1095 จุด เป้าทำกำไร 1110 จุด Cut Loss 4 จุดจากทุน

SET50 Option:

คาด SET50 มีแรงเหวี่ยงขึ้นได้อีก แนะนำให้สลับมา Long S50M19C1075 ที่ 21 จุด (SET50 = 1093) เป้าทำกำไรที่ 38 จุด (SET50= 1110) Cut Loss 3 จุดจากทุน

Single Stock Futures:

แนะนำให้หรือ Long CKM19 ที่ 26.75 บาท เป้าทำกำไรที่ 28 บาท และ Cut Loss ที่ 26.45 บาท โดยจากนี้ไปเชื่อว่า Backlog จะเพิ่มสูงขึ้นจากการได้งานโครงการก่อสร้างขนาดใหญ่ ดีต่อราคาหุ้น

แนะนำให้เปิด Long WHAM19 ที่ 4.27 บาท เป้าทำกำไร 4.40 บาท Cut Loss ที่ 0.05 บาทจากทุน ทิศทางบวกของการลงทุนภาคเอกชนรวมถึงแนวโน้มของ FDI ดีต่อราคาหุ้น

Gold Futures:

สถานะ Short GFM19 ทุน 19750 บาท ถูกปิดขาดทุน 100 บาท คาดราคามีแรงเหวี่ยงขึ้นไม่มาก รอ Short GFM19 ที่ 19910 บาท (1335\$) เป้าทำกำไร 19540 บาท(1310\$) Cut Loss 100 บาทจากทุน

สถานะของนักลงทุน

	All Futures Long(Short) Position : Contract			Accumulated Long(Short)		
	Long	Short	Net	2 Days	1 Weeks	1 Months
Institution	149,483	137,974	11,509	25,531	38,988	196,735
Foreign	74,155	67,513	6,642	39,282	25,806	-10,335
Retail	201,185	219,336	-18,151	-64,813	-64,794	-186,400

	SET50 Futures Long(Short) Position : Contract			Accumulated Long(Short)		
	Long	Short	Net	2 Days	1 Weeks	1 Months
Institution	34,203	24,924	9,279	-9,046	-5,088	190
Foreign	42,918	45,087	-2,169	27,036	8,108	-11,527
Retail	83,003	90,113	-7,110	-17,990	-3,020	11,337

	Single Stock Futures Long(Short) Position : Contract			Accumulated Long(Short)		
	Long	Short	Net	2 Days	1 Weeks	1 Months
Institution	91,900	91,488	412	32,784	41,913	190,303
Foreign	19,774	12,690	7,084	-1,646	-9,625	-21,313
Retail	96,232	103,728	-7,496	-31,138	-32,288	-168,990

	Metal Futures Long(Short) Position : Contract			Accumulated Long(Short)		
	Long	Short	Net	2 Days	1 Weeks	1 Months
Institution	21,208	19,008	2,200	5,725	6,915	9,559
Foreign	11,456	9,729	1,727	13,892	27,317	22,502
Retail	18,421	22,348	-3,927	-19,617	-34,232	-32,061

	Call Option Long(Short) Position : Contract			Accumulated Long(Short)		
	Long	Short	Net	2 Days	1 Weeks	1 Months
Institution	459	532	-73	-118	-300	235
Foreign	72	399	-327	-314	195	674
Retail	5,943	5,543	400	432	105	-909

	Put Option Long(Short) Position : Contract			Accumulated Long(Short)		
	Long	Short	Net	2 Days	1 Weeks	1 Months
Institution	230	610	-380	-2,015	-2,362	-1,947
Foreign	474	1,002	-528	-508	-660	2,348
Retail	3,294	3,388	-94	2,509	2,714	-482

ที่มา : ฝ่ายวิจัย ASPS

ข้อมูลในเอกสารฉบับนี้ รวบรวมมาจากแหล่งข้อมูลที่น่าเชื่อถือ อย่างไรก็ตาม บริษัทหลักทรัพย์ เอเชีย พลัส จำกัด ไม่สามารถที่จะยืนยันหรือรับรองความถูกต้องของข้อมูลเหล่านี้ได้ ไม่ว่าประการใดๆ บทวิเคราะห์ในเอกสารนี้ จัดทำขึ้นโดยอ้างอิงหลักเกณฑ์ทางวิชาการเกี่ยวกับหลักการวิเคราะห์ และมีได้เป็นการชี้แนะ หรือเสนอแนะให้ซื้อหรือขายหลักทรัพย์ใดๆ การตัดสินใจซื้อหรือขายหลักทรัพย์ใดๆ ของผู้อ่าน ไม่ว่าจะเกิดจากการอ่านบทความในเอกสารนี้หรือไม่ก็ตาม ล้วนเป็นผลจากการใช้วิจารณญาณของผู้อ่าน โดยไม่มีส่วนเกี่ยวข้องกับพันธะผูกพันใดๆ กับ บริษัทหลักทรัพย์ เอเชีย พลัส จำกัด ไม่ว่ากรณีใด

วันพฤหัสบดีที่ 6 มิถุนายน พ.ศ. 2562

SET50 Index Futures / Option	P. 2
Single Stock Futures	P. 4
Gold Futures	P. 7

เพิ่มช่องทางติดตามคำแนะนำกลยุทธ์ซื้อขายระหว่างวันผ่านช่องทาง Line Asia Plus Group ได้ที่: <http://bit.ly/Asiaplusgroup>

Derivatives Team	เลขทะเบียนนักวิเคราะห์
เกศศักดิ์ ทวีธรรสม	004132
อุษณีย์ ลีรัตน์	017928
ประสิทธิ์ รัตนกิจนล, CISA, CFA	025917
นवलพรรณ น้อยธนะกุล	019994
ชาญชัย พันธนาทิจ	064045
จรรยาธณ จังจิรานนท์	ผู้ช่วยนักวิเคราะห์

SET50 Overview

การเคลื่อนไหวของ SET50 Index วานนี้ปรับขึ้นต่อ 7.44 จุด จากแรงหนุนของหุ้นในกลุ่ม Big Cap อย่างกลุ่ม ธ.พ. กลุ่มพลังงานและกลุ่ม ICT จากแรงซื้อของนักลงทุนสถาบันในประเทศซื้อสุทธิ 1.63 พันล้านบาท และนักลงทุนต่างชาติที่ซื้อสุทธิ 4.8 พันล้านบาท ถือเป็นการซื้อขายสุทธิติดต่อกันเป็นวันที่ 6 รวม 2.8 หมื่นล้านบาท โดยประเมินทิศทาง Fund Flow ในช่วงนี้ยังมีโอกาสไหลเข้ามามากขึ้นอย่างต่อเนื่อง โดยมีปัจจัยหนุน 2 ประเด็น 1. จากความชัดเจนทางการเมืองที่วานนี้ผลการลงมติเลือกนายกรัฐมนตรีของรัฐบาลที่โหวตให้ พลเอกประยุทธ์ จันทร์โอชา ได้เป็นนายกรัฐมนตรีที่ได้มาจากการเลือกตั้ง และ 2. การส่งสัญญาณพร้อมใช้นโยบายการเงินที่ผ่อนคลายของประธาน FED ได้ส่งผลให้ Dollar Index มีทิศทางอ่อนค่าและเม็ดเงินดังกล่าวโยกย้ายเข้ามาในภูมิภาคมากขึ้น โดยเฉพาะบ้านเราที่อัตราผลตอบแทนพันธบัตร 10 ปีอยู่ที่ 2.36% สูงกว่าอัตราพันธบัตร 10 สหรัฐฯอยู่ที่ 2.11% ซึ่งเป็นปัจจัยที่ช่วยหนุนให้ SET50 Index ปรับขึ้นได้ต่อตามกรอบ 1095-1110 จุด อย่างไรก็ตามประเมินว่าน้ำหนักจากแรงหนุนของ Fund Flow น่าจะค่อยๆ ลดลงในอนาคต

	SET50	S50M19	S50U19
แนวรับ	1095	1095	1090
แนวต้าน	1110	1110	1005

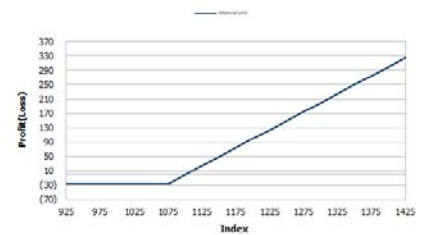
SET50 Index Futures

Direction Trading: แรงหนุนจาก Fund Flow ที่กลับมามี SET50 มี Momentum ที่จะปรับขึ้นไปได้ ต่อ แนะนำ Long S50M19 ที่ไม่เกิน 1095 จุด เป้าทำกำไร 1110 จุด Cut Loss 4 จุดจากทุน

Spread Trading: คาดการณ์ Spread ระหว่าง S50U19 ลบด้วย S50M19 ณ วันที่ 27 มิ.ย. 2562 จะเท่ากับ -3.82 จุด โดยปัจจุบัน Spread อยู่ที่ -5.60 จุด ยังไม่กว้างมากพอที่จะเปิดสถานะ

SET50 Index Option

Direction Trading : คาด SET50 มีแรงเหวี่ยงขึ้นได้ต่อ แนะนำให้สลับมา Long S50M19C1075 ที่ 21 จุด (SET50 = 1093) เป้าทำกำไรที่ 38 จุด (SET50= 1110) Cut Loss 3 จุดจากทุน



หมายเหตุ : ตัวคูณดัชนีเท่ากับ 200 บาท ต่อ 1 จุดของดัชนี

	Last	1Yr Hist. Volatility	2Week Hist. Volatility
SET50 Index	1095.47	12.8979	12.3967

Call Option

	Premium	Chg	Break Even	Intrinsic Value	Time Value	All-in-Premium	Theory Price	Volume	Open Interest	Implied Volatility	Delta	Effective Gearing	Time Decay
S50M19C1175	0.40	0.00	> 1175.4	0.00	0.40	0.07	0.01	67	4457	14.78	0.03	73.14	0.07
S50M19C1150	0.80	0.10	> 1150.8	0.00	0.80	0.05	0.16	275	4961	12.44	0.06	77.55	0.05
S50M19C1125	3.00	0.80	> 1128	0.00	3.00	0.03	1.60	1536	7974	11.56	0.17	62.34	0.03
S50M19C1100	10.10	4.00	> 1110.1	0.00	10.10	0.01	8.11	2401	7735	10.88	0.43	46.84	0.01
S50M19C1075	25.90	7.30	> 1100.9	20.47	5.43	0.00	23.68	680	4445	11.80	0.74	31.19	0.00

Put Option

	Premium	Chg	Break Even	Intrinsic Value	Time Value	All-in-Premium	Theory Price	Volume	Open Interest	Implied Volatility	Delta	Effective Gearing	Time Decay
S50M19P1175	81.90	-4.10	< 1093.1	79.53	2.37	0.00	78.99	2	123	18.37	-0.94	-13.45	0.00
S50M19P1150	56.00	-4.10	< 1094	54.53	1.47	0.00	54.17	27	543	15.85	-0.89	-18.36	0.00
S50M19P1125	31.00	-9.00	< 1094	29.53	1.47	0.00	30.63	142	1880	10.64	-0.86	-31.10	0.00
S50M19P1100	13.00	-5.10	< 1087	4.53	8.47	-0.01	12.17	483	4336	11.55	-0.56	-47.03	-0.01
S50M19P1075	3.90	-1.90	< 1071.1	0.00	3.90	-0.02	2.76	1320	8472	10.88	-0.24	-67.38	-0.02

ที่มา : ฝ่ายวิจัย ASPS

ภาพรวมการซื้อขาย SET50 Index

UNDERLYING	Close	Chg	%Chg	สรุปการซื้อขาย
SET50	1095.47	7.4	0.7%	05-Jun-19

Symbol	Settle	Chg	%Chg	Vol.	OI	OI Chg
S50M19	1097.60	9.8	0.9%	140,831	285,514	-3,277
S50N19	1096.50	7.0	0.6%	7	226	3
S50Q19	1095.50	9.9	0.9%		2	0
S50U19	1092.00	9.1	0.8%	16,022	39,740	1,393
S50Z19	1091.80	8.9	0.8%	2,440	10,170	265
S50H20	1089.00	9.2	0.8%	824	4,816	2

SET50 Futures Long(Short) : สัญญา	สถานะ Long(Short)			QTD		
	Long	Short	Net	2 วัน	2 สัปดาห์	
สถานี	34,203	24,924	9,279	-9,046	-3,461	-27,920
ต่างชาติ	42,918	45,087	-2,169	27,036	49,178	47,992
รายย่อย	83,003	90,113	-7,110	-17,990	-45,717	-20,072

ที่มา : ฝ่ายวิจัย ASPS

คาดการณ์ Spread ณ สิ้นเดือนจาก ASPS Model

เป้าหมาย Spread ซีเรียล - ซีเรียล

	S50J19	S50K19	S50M19	S50N19	S50Q19	S50U19
ณ 29 เม.ย.62						
ณ 30 พ.ค.62						
ณ 27 มิ.ย.62						
ณ 30 ก.ค.62						
ณ 29 ส.ค.62						
ณ 27 ก.ย.62						
S50J19						
S50K19	-0.82					
S50M19	0.79	1.61				
S50N19	2.00	2.82	1.21			
S50Q19	-2.05	-1.23	-2.84	-4.07		
S50U19	-3.03	-2.21	-3.82	-5.06	-0.99	

*สมมติฐานอัตราดอกเบี้ยนโยบายระหว่าง มิ.ย. - ก.ย. 62 เท่ากับ 1.75%

ที่มา : ฝ่ายวิจัย ASPS

คำนวณกำไรขาดทุนของ SET50 Futures

นักลงทุนรายย่อย

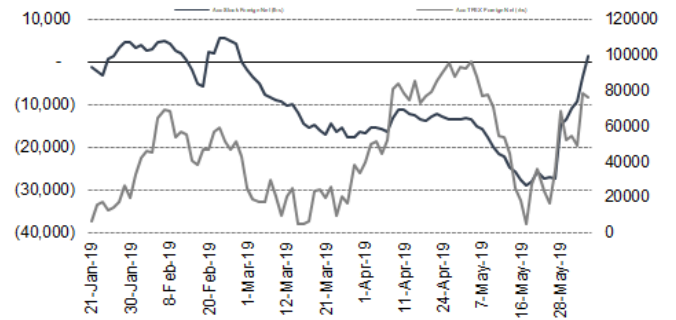
(ค่าธรรมเนียม 87.10 บาท/สัญญา/ข้าง)

ราคาปิด Futures	chg (จุด) เทียบกับ	กำไร (ขาดทุน)	ค่าธรรมเนียม+ VAT (บาท)	กำไร (ขาดทุน)สุทธิ
1,102.60	5.0	1,000	(186)	814
1,101.60	4.0	800	(186)	614
1,100.60	3.0	600	(186)	414
1,099.60	2.0	400	(186)	214
1,098.60	1.0	200	(186)	14
1,097.60	0.0	0.0	(186)	(186)
1,096.60	-1.0	(200)	(186)	(386)
1,095.60	-2.0	(400)	(186)	(586)
1,094.60	-3.0	(600)	(186)	(786)
1,093.60	-4.0	(800)	(186)	(986)
1,092.60	-5.0	(1,000)	(186)	(1,186)

ที่มา : ฝ่ายวิจัย ASPS

ความสัมพันธ์สถานะของนักลงทุนต่างประเทศในตราสารอนุ

และ SET50 Futures



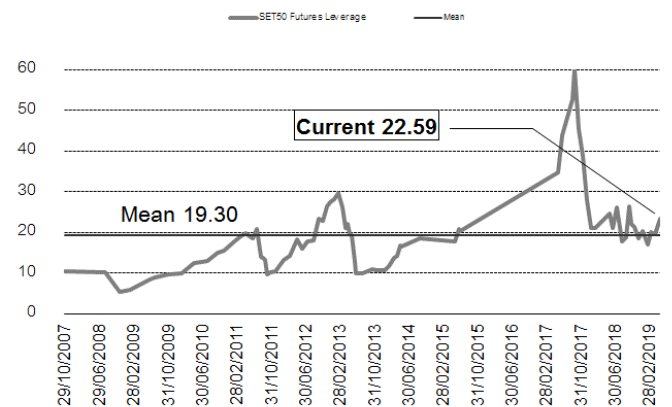
ที่มา : ฝ่ายวิจัย ASPS

SET50 ที่ระดับค่า PER ต่างๆ

(เท่า)	ม.ค.62E	มี.ค.62E	มี.ย.62E	ก.ค.62E	ส.ค.62E	ก.ย.62E	ธ.ค.62E
PER 12	863	876	895	902	908	915	934
PER 13	935	949	970	977	984	991	1,012
PER 14	1,007	1,022	1,045	1,052	1,060	1,067	1,090
PER 15	1,079	1,095	1,119	1,127	1,135	1,144	1,168
PER 16	1,151	1,168	1,194	1,203	1,211	1,220	1,246
PER 17	1,223	1,241	1,269	1,278	1,287	1,296	1,323
PER 18	1,295	1,314	1,343	1,353	1,363	1,372	1,401
PER 19	1,367	1,387	1,418	1,428	1,438	1,448	1,479

ที่มา : ฝ่ายวิจัย ASPS

ระดับ Leverage ของ SET50 Futures



ที่มา : Thailand Clearing House, ฝ่ายวิจัย ASPS

Single Stock Futures

Long CKM19

ภาพธุรกิจ 1-2 ปีข้างหน้าสดใส ภายใต้แผนลงทุนโครงการขนาดใหญ่ภาครัฐ ฝ่ายวิจัยเชื่อว่า Backlog ของ CK น่าจะเพิ่มขึ้นแตะระดับ 1 แสนล้านบาท ได้ภายในปีนี้ ประกอบกับในระยะสั้นคาดว่าจะได้ Sentiment บวกหนุนจากความคืบหน้าทางการเมือง โดยฝ่ายวิจัยประเมิน FV ไว้ที่ 34.00 บาท

ทางด้านปัจจัยทางเทคนิคราคาเกิดสัญญาณบวกจากการผ่านแนวต้าน 26.50 บาท ปัจจุบันอยู่ในช่วง Sideway Up โดยมีประเมินรอบการขึ้นมีแนวต้าน High เดิมที่ 28.00 บาท

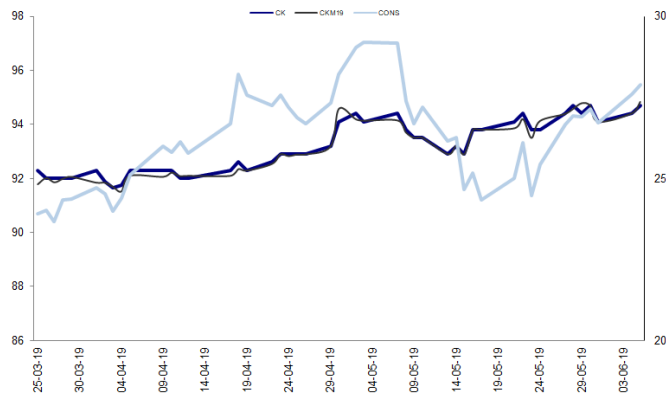
กลยุทธ์การลงทุน

แนะนำให้รอ Long CKM19 ที่ 26.75 บาท เป้าทำกำไรที่ 28 บาท และ Cut Loss ที่ 26.45 บาท

Future								Underlying			
Future	Settle Price	Basis	ASP Theory Price	Vol	OI	OI Change	Leverage	Upside	PER 62F	PBV 62F	EPS GROWTH 62F
CKM19	27.36	0.11	27.06	459	6992	-351	16.68	24.77%	23.37	1.74	-20.80%

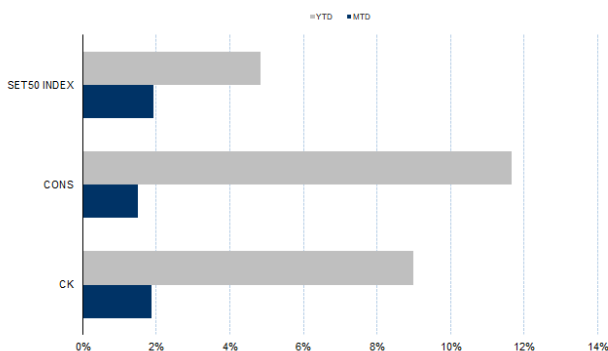
ที่มา : ฝ่ายวิจัย ASPS

Historical Price



ที่มา : ฝ่ายวิจัย ASPS

Historical Return



คำนวณกำไรขาดทุนของ Stock Futures

บัลลงทุนรายย่อย					
ราคาปิด future	chg (จุด) เทียบกับราคา	กำไร (ขาดทุน)	ค่าธรรมเนียม +VAT (บาท)	กำไร (ขาดทุน)สุทธิ	
27.86	0.5	500	2.32	498	
27.76	0.4	400	2.32	398	
27.66	0.3	300	2.32	298	
27.56	0.2	200	2.32	198	
27.46	0.1	100	2.32	98	
27.36	0.0	-	2.32	(2)	
27.26	-0.1	(100)	2.32	(102)	
27.16	-0.2	(200)	2.32	(202)	
27.06	-0.3	(300)	2.32	(302)	
26.96	-0.4	(400)	2.32	(402)	
26.86	-0.5	(500)	2.32	(502)	

ที่มา : ฝ่ายวิจัย ASPS

Technical Chart



Single Stock Futures

Long WHAM19

แนวโน้มกำไร 2Q62 เติบโตแข็งแกร่ง จากการขายไอออนที่คืนแปลงใหญ่ นิคมฯ WHA ESIE3 ให้กับนักลงทุนจีน และส่วนแบ่งกำไรธุรกิจโรงไฟฟ้า ขณะที่ 2H62 เข้าสู่ช่วงการเร่งโอนและขายทรัพย์สิน ผลักดันกำไรปี 2562 ขึ้นทำ New High อยู่ที่ 3.6 พันล้านบาท เติบโต 24% YoY ส่วนในระยะสั้นได้ Sentiment บวกจากการย้ายฐานการผลิตจากจีน เพื่อหลีกเลี่ยงผลกระทบทางการค้า

ราคาอยู่ในช่วง Sideway Up เพื่อเตรียมทดสอบแนวต้าน 4.28 บาท ผ่านได้คาดว่าจะเตรียมขึ้นไปทดสอบกรอบบนของ Symmetrical Triangle ที่บริเวณ 4.40 บาท

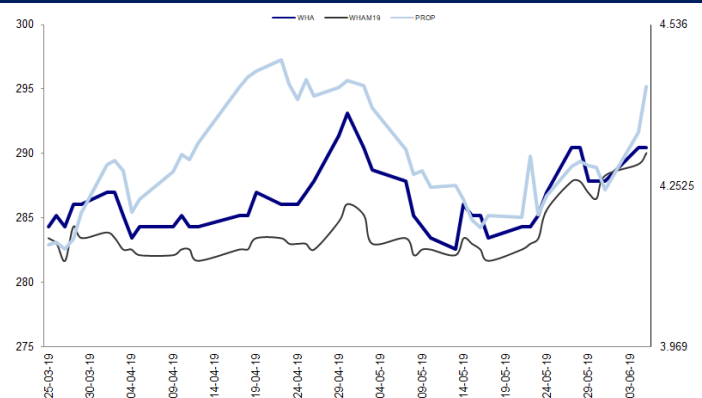
กลยุทธ์การลงทุน

แนะนำให้ซื้อ Long WHAM19 ที่ 4.20 บาท เป้าทำกำไร 4.40 บาท Cut Loss ที่ 4.14 บาท

Future								Underlying			
Future	Settle Price	Basis	ASP Theory Price	Vol	OI	OI Change	Leverage	Upside	PER 62F	PBV 62F	EPS GROWTH 62F
WHAM19	4.31	-0.01	4.25	4116	23371	-444	12.63	13.26%	17.26	2.10	23.92%

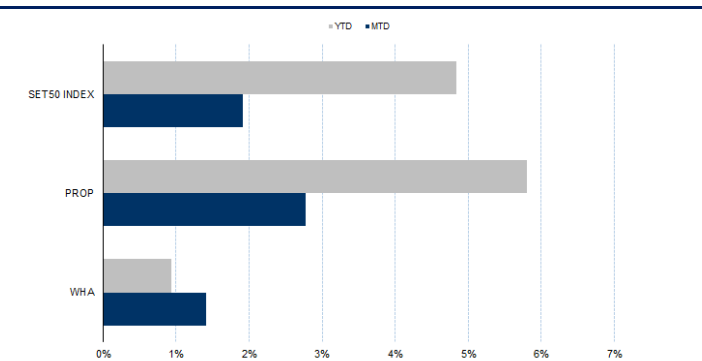
ที่มา : ฝ่ายวิจัย ASPS

Historical Price



ที่มา : ฝ่ายวิจัย ASPS

Historical Return



ที่มา : ฝ่ายวิจัย ASPS

คำนวณกำไรขาดทุนของ Stock Futures

ราคาปิด future	chg (จุด) เทียบกับราคา	บัลลงบุนรายย่อย		
		กำไร (ขาดทุน)	ค่าธรรมเนียม +VAT (บาท)	กำไร (ขาดทุน)สุทธิ
4.81	0.5	500	0.90	499
4.71	0.4	400	0.90	399
4.61	0.3	300	0.90	299
4.51	0.2	200	0.90	199
4.41	0.1	100	0.90	99
4.31	0.0	-	0.90	(1)
4.21	-0.1	(100)	0.90	(101)
4.11	-0.2	(200)	0.90	(201)
4.01	-0.3	(300)	0.90	(301)
3.91	-0.4	(400)	0.90	(401)
3.81	-0.5	(500)	0.90	(501)

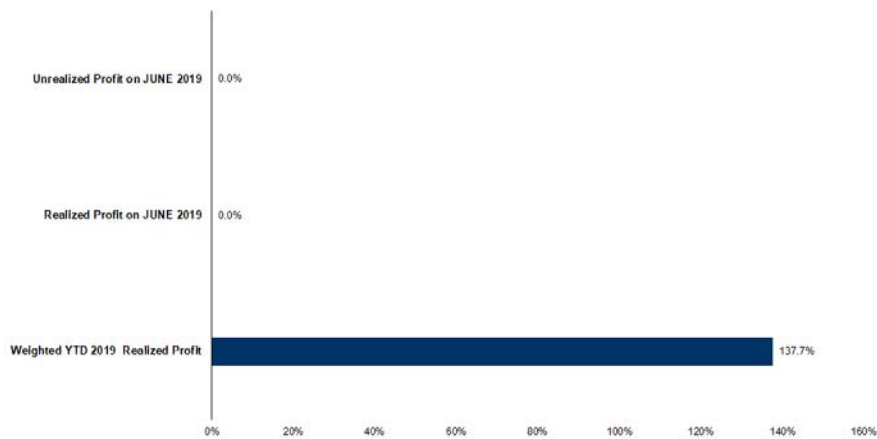
ที่มา : ฝ่ายวิจัย ASPS

Technical Chart



ที่มา : ฝ่ายวิจัย ASPS

Tracking Performance



หมายเหตุ: การคำนวณผลตอบแทนจะอิงตามเงินต้นรวม ณ วันที่เริ่มซื้อขายเป็นต้นไป และจะรวมเฉพาะส่วนที่ดำเนินการซื้อขายจริงตามวันที่ปิดสถานะการค้าได้เท่านั้น

ที่มา : ฝ่ายวิจัย ASPS

Top 20 Most Active Volume

Top 20 Most Active Volume

No.	Future	Settle Price	Basis	ASP Theory Price	Vol	OI	OI Change	Leverage	Resistance	Support
1	BLANDM19	1.59	0.00	1.59	9947	116953	-5589	13.95	1.61	1.54
2	JASM19	6.17	-0.03	6.21	8321	170457	-7275	11.65	6.20	5.65
3	CHGM19	2.30	0.02	2.26	6902	5542	-4595	12.00	2.32	2.08
4	IRPCM19	4.77	0.01	4.76	5166	30799	-3131	11.39	4.91	4.42
5	WHAM19	4.31	-0.01	4.25	4116	23371	-444	12.63	4.31	4.19
6	BEMM19	11.49	-0.01	11.46	4097	11384	-4057	17.80	11.50	11.18
7	TASCOM19	20.00	0.10	19.92	2935	4579	-1665	12.18	20.38	18.76
8	PTGM19	16.90	0.00	16.92	2271	7236	1031	12.71	16.90	11.02
9	BEAUTYM19	4.08	0.02	3.94	2105	9661	-202	2.61	4.56	2.80
10	KTBM19	19.35	0.05	18.66	1921	8044	-748	21.16	19.41	18.65
11	CKPM19	6.32	0.02	6.30	1704	12302	-1583	10.36	6.41	5.48
12	CPALLM19	81.83	-0.17	81.14	1530	2889	14	17.26	82.25	74.30
13	STECM19	25.45	0.20	25.27	1215	7614	-1	12.08	25.70	24.25
14	CPFM19	28.02	0.27	27.57	1179	3013	-626	16.23	28.02	26.27
15	UNIQM19	11.79	-0.01	11.81	1100	849	-300	11.09	11.79	10.50
16	AMATAM19	22.60	0.00	22.52	1073	2887	405	9.91	22.95	20.85
17	APM19	7.85	-0.05	7.53	1001	12842	-1000	12.23	7.85	7.24
18	TRUEM19	5.12	0.02	5.10	956	84441	-463	9.59	5.15	4.81
19	ITDM19	2.30	0.02	2.28	898	33431	254	8.57	2.31	2.13
20	TBM19	1.91	-0.01	1.86	885	71395	50	10.11	1.93	1.86

ที่มา : ฝ่ายวิจัย ASPS

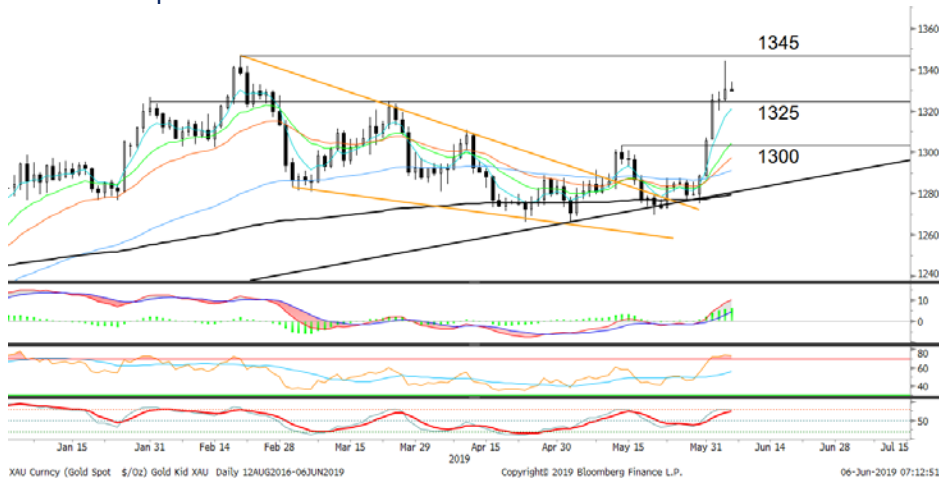
Gold Futures

ราคาทองคำตลาดสหรัฐเมื่อคืน ระหว่างการซื้อขาย ปรับขึ้นแตะจุดสูงสุดที่ 1,341 เหรียญฯ ก่อนมาปิดอยู่ที่ 1,330 เหรียญฯ โดยปรับเพิ่มขึ้น 4.6 เหรียญฯ จากวันก่อนหน้า และทำสถิติปิดในแดนบวกติดต่อกันเป็นวันที่ 6 ท่ามกลางความไม่แน่นอนของสถานการณ์การค้าระหว่างสหรัฐกับประเทศคู่ค้า โดยเฉพาะกับจีน ส่งผลกระทบต่อภาวะเศรษฐกิจโลก รวมถึงสหรัฐมีแนวโน้มชะลอลตัว ซึ่งล่าสุดสหรัฐรายงานตัวเลขการจ้างงานภาคเอกชนเดือน พ.ค. ขยายตัวต่ำสุดในรอบกว่า 9 ปี โดยประเด็นดังกล่าวตอกย้ำถึงกระแสคาดการณ์ว่าเฟดจะปรับลดอัตราดอกเบี้ย ซึ่งมีโอกาสสูงกว่า 90% ที่จะเกิดขึ้นในการประชุมเดือน ก.ย. และ ธ.ค. นี้ ประเด็นต้องติดตามในรอบสัปดาห์ คือ การประชุมธนาคารกลางยุโรปในวันนี้ , การพบปะระหว่างรมว. คลังสหรัฐ และผู้ว่าการธนาคารกลางจีนในการประชุม G20 สัปดาห์ รวมถึงการรายงานตัวเลขเศรษฐกิจสำคัญของสหรัฐ เช่น จำนวนผู้ขอรับสวัสดิการว่างรายสัปดาห์ และการจ้างงานนอกภาคเกษตร เป็นต้น

กลยุทธ์การลงทุน

ราคา GFM19 เมื่อคืนเคลื่อนไหวผันผวนตามราคาตลาดโลก โดยระหว่างการซื้อขาย ปรับขึ้นไปแตะจุดสูงสุดที่ 19,980 บาท ก่อนลดช่วงบวกรวมมาปิดที่ 19,810 บาท เป็นการปรับเพิ่มขึ้น 100 บาทจากวันก่อนหน้า ทำให้มีนักลงทุนที่มีสถานะ Short GFM19 ต้นทุนเฉลี่ย 19,750 บาท ปิดสถานะ ณ จุด Cut Loss และรับรู้อาตทุนไป 100 บาท/บาททองคำ สำหรับกลยุทธ์วันนี้ ประเมินการตีตัวแรงของราคาทองคำติดต่อกัน 6 วันทำการรวมแล้ว 50 เหรียญฯ น่าจะทำให้ราคามีโอกาสปรับฐานระยะสั้น จึงแนะนำให้ให้นักลงทุนรอดเปิดสถานะ Short GFM19 รอบใหม่บริเวณ 1,335 เหรียญฯ หรือ 19,910 บาทขึ้นไป โดยมีเป้าหมายทำกำไรที่ 1,310 เหรียญฯ หรือ 19,540 บาท และจุด cut lost ไว้ 100 บาทจากทุน เพื่อป้องกันความเสี่ยงหากราคาทองคำเคลื่อนไหวผิดจากที่คาด

เทคนิค Gold Spot



ที่มา : ฝ่ายวิจัย ASPS

GOLD Technical: ราคาทองคำปรับตัวขึ้นแรงสามวันติด ผ่านแนวต้าน \$1300 เป็นสัญญาณบวกทางเทคนิค ส่วน MACD พุ่งตัวขึ้นเหนือ Signal Line และแกนศูนย์ สะท้อนโมเมนตัมเชิงบวกคอยหนุนและแนวโน้มที่เป็นขาขึ้น ทั้งนี้ ประเมินแนวต้านถัดไปที่ \$1325 และ \$1345 ตามลำดับ

Gold Futures

FUTURES	Last	Chg	% Chg	Vol.	OI	OI Chg
GFM19	19,810	-90	-0.45	649	1,317	77
GFQ19	19,850	-100	-0.50	192	600	55
GFV19	19,920	-100	-0.50	77	424	20

Mini Gold Futures

FUTURES	Last	Chg	% Chg	Vol.	OI	OI Chg
GF10M19	19,820	-100	-0.50	16,085	18,396	139
GF10Q19	19,880	-80	-0.40	6,843	16,744	337
GF10V19	19,940	-90	-0.45	3,997	6,442	53

หมายเหตุ : ราคาปิดของ Gold Futures (Night Session)

Settle ณ เวลา 22.00 น. และปริมาณการซื้อขายเกิดขึ้นในช่วงเวลา 19.30-22.30 น.

ที่มา : ฝ่ายวิจัย ASPS

ASPS Gold Valuation Matrix (เหรียญฯ/ทรอยออนซ์)

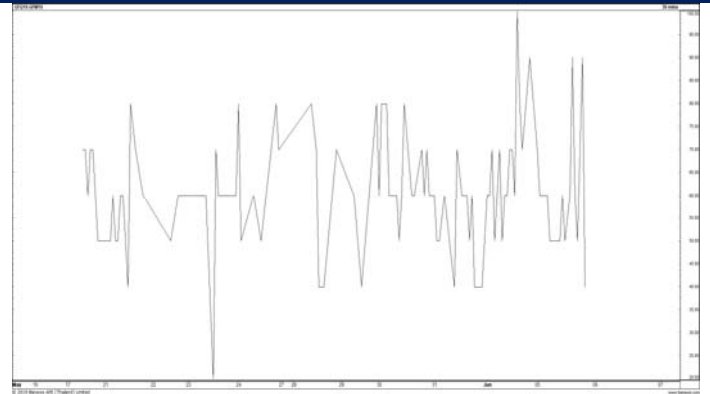
Nymex (USD/Barrel)	← ดอลลาร์ Dollar Index แข็งค่า →											
	91	92	93	94	95	96	97	98	99	100	101	
48	1,378	1,341	1,305	1,269	1,232	1,196	1,160	1,123	1,087	1,051	1,014	
51	1,375	1,338	1,302	1,266	1,229	1,193	1,157	1,120	1,084	1,048	1,011	
54	1,372	1,336	1,299	1,263	1,227	1,190	1,154	1,117	1,081	1,045	1,008	
57	1,369	1,333	1,296	1,260	1,224	1,187	1,151	1,115	1,078	1,042	1,006	
60	1,366	1,330	1,293	1,257	1,221	1,184	1,148	1,112	1,075	1,039	1,003	
63	1,363	1,327	1,291	1,254	1,218	1,182	1,145	1,109	1,072	1,036	1,000	
66	1,360	1,324	1,288	1,251	1,215	1,179	1,142	1,106	1,070	1,033	997	
69	1,357	1,321	1,285	1,248	1,212	1,176	1,139	1,103	1,067	1,030	994	
72	1,355	1,318	1,282	1,246	1,209	1,173	1,137	1,100	1,064	1,027	991	
75	1,352	1,315	1,279	1,243	1,206	1,170	1,134	1,097	1,061	1,025	988	
78	1,349	1,312	1,276	1,240	1,203	1,167	1,131	1,094	1,058	1,022	985	
81	1,346	1,310	1,273	1,237	1,201	1,164	1,128	1,092	1,055	1,019	982	

การแปลงราคาทองคำให้เป็นบาท

GOLD Londin AM (USD/Ounce)	FX (บาท/ USD)				
	31.00	31.25	31.50	31.75	32.00
1,220	17,977	18,122	18,267	18,412	18,557
1,240	18,272	18,419	18,566	18,714	18,861
1,260	18,566	18,716	18,866	19,016	19,165
1,280	18,861	19,013	19,165	19,317	19,469
1,300	19,156	19,310	19,465	19,619	19,774
1,320	19,450	19,607	19,764	19,921	20,078
1,340	19,745	19,904	20,064	20,223	20,382
1,360	20,040	20,201	20,363	20,525	20,686
1,380	20,335	20,499	20,663	20,827	20,991

ที่มา : ฝ่ายวิจัย ASPS

Spread ระหว่าง GFQ19 – GFM19



ที่มา : ฝ่ายวิจัย ASPS

คำนวณกำไรขาดทุนของ Gold Futures

นักลงทุนรายย่อย				
(ค่าธรรมเนียม 490.10 บาท/สัญญา/ข้าง)				
ราคาปิด future	เปลี่ยนแปลง	กำไร (ขาดทุน)	ค่าธรรมเนียม+ VAT (บาท)	กำไร (ขาดทุน)สุทธิ
20,060.00	250.0	12,500	(1,049)	11,451
20,010.00	200.0	10,000	(1,049)	8,951
19,960.00	150.0	7,500	(1,049)	6,451
19,910.00	100.0	5,000	(1,049)	3,951
19,860.00	50.0	2,500	(1,049)	1,451
19,810.00	0.0	-	(1,049)	(1,049)
19,760.00	-50.0	(2,500)	(1,049)	(3,549)
19,710.00	-100.0	(5,000)	(1,049)	(6,049)
19,660.00	-150.0	(7,500)	(1,049)	(8,549)
19,610.00	-200.0	(10,000)	(1,049)	(11,049)
19,560.00	-250.0	(12,500)	(1,049)	(13,549)

ที่มา : ฝ่ายวิจัย ASPS

คำนวณกำไรขาดทุนของ Mini Gold Futures

นักลงทุนรายย่อย				
(ค่าธรรมเนียม 98.10 บาท/สัญญา/ข้าง)				
ราคาปิด future	เปลี่ยนแปลง	กำไร (ขาดทุน)	ค่าธรรมเนียม+ VAT (บาท)	กำไร (ขาดทุน)สุทธิ
20,070.00	250.0	2,500	(210)	2,290
20,020.00	200.0	2,000	(210)	1,790
19,970.00	150.0	1,500	(210)	1,290
19,920.00	100.0	1,000	(210)	790
19,870.00	50.0	500	(210)	290
19,820.00	0.0	-	(210)	(210)
19,770.00	-50.0	(500)	(210)	(710)
19,720.00	-100.0	(1,000)	(210)	(1,210)
19,670.00	-150.0	(1,500)	(210)	(1,710)
19,620.00	-200.0	(2,000)	(210)	(2,210)
19,570.00	-250.0	(2,500)	(210)	(2,710)

ที่มา : ฝ่ายวิจัย ASPS