

กลยุทธ์การลงทุนอนุพันธ์

SET50 Futures:

สถานะ Long S50M19 ทุน 1093 จุด ปิดรับกำไร 17 จุด คาด SET50 อาจปรับตัวขึ้นต่อได้อีกเล็กน้อย จึงแนะนำ Trading S50M19 ในกรอบ 1105 – 1115 จุด และให้เปิด Short เมื่อขึ้นไปแตะกรอบบน

SET50 Option:

นักลงทุนเปิด Long S50M19P1125 ได้ที่ 18 จุด ปัจจุบันมีกำไร 1.80 จุด แนะนำถือต่อ เป้าทำกำไรที่ 28 จุด (SET50=1100) Cut Loss 3 จุดจากทุน SET50 อาจแกว่งตัวขึ้นแต่ Upside จำกัด

Single Stock Futures:

สถานะ Long SM19 ทุน 3.33 บาท ปัจจุบันมีกำไร 11% แนะนำถือเป้าทำกำไรที่ 3.50 บาท และ Stop Profit ที่ทุนจากทุน ผลประกอบการที่น่าจะกลับมาเป็นบวกต่อเนื่อง ช่วยหนุนราคาหุ้น

สถานะ Long BBLM19 ทุน 200 บาท มีกำไร 7.05% แนะนำถือ เป้าทำกำไรที่ 206 บาท Cut Loss เมื่อหลุด 198.50 บาท วัฏจักรการลงทุนภาคเอกชนที่กลับมา เป็นผลดีต่อทิศทางของ BBL

Gold Futures:

เมื่อเข้าใกล้วันประชุม G20 ประเด็นเรื่องการเจรจาการค้า สหรัฐฯ-จีน กลับมาร้อนแรงใหม่ ทำให้ราคาทองคำผันผวน แนะนำ Trading GFM19 ในช่วง 19620 – 19850 บาท (1320 – 1335\$)

สถานะของนักลงทุน

	All Futures Long(Short) Position : Contract			Accumulated Long(Short)		
	Long	Short	Net	2 Days	1 Weeks	1 Months
Institution	117,240	138,878	-21,638	-41,133	-118,266	39,160
Foreign	78,121	67,861	10,260	21,399	24,235	49,373
Retail	196,668	185,290	11,378	19,734	94,031	-88,533

	SET50 Futures Long(Short) Position : Contract			Accumulated Long(Short)		
	Long	Short	Net	2 Days	1 Weeks	1 Months
Institution	29,904	33,469	-3,565	-3,288	6,228	-9,746
Foreign	54,080	38,913	15,167	26,510	31,085	54,833
Retail	81,006	92,608	-11,602	-23,222	-37,313	-45,087

	Single Stock Futures Long(Short) Position : Contract			Accumulated Long(Short)		
	Long	Short	Net	2 Days	1 Weeks	1 Months
Institution	78,862	92,490	-13,628	-31,935	-119,100	49,398
Foreign	19,225	19,264	-39	1,529	-1,013	-26,939
Retail	94,217	80,550	13,667	30,406	120,113	-22,459

	Metal Futures Long(Short) Position : Contract			Accumulated Long(Short)		
	Long	Short	Net	2 Days	1 Weeks	1 Months
Institution	8,304	10,982	-2,678	-3,792	-1,551	2,836
Foreign	4,816	9,684	-4,868	-6,640	-5,837	21,482
Retail	17,914	10,368	7,546	10,432	7,388	-24,318

	Call Option Long(Short) Position : Contract			Accumulated Long(Short)		
	Long	Short	Net	2 Days	1 Weeks	1 Months
Institution	646	584	62	58	-238	-23
Foreign	128	39	89	577	731	1,380
Retail	5,446	5,597	-151	-635	-493	-1,357

	Put Option Long(Short) Position : Contract			Accumulated Long(Short)		
	Long	Short	Net	2 Days	1 Weeks	1 Months
Institution	453	904	-451	-701	-1,304	-3,526
Foreign	468	731	-263	-811	-381	2,135
Retail	5,751	5,037	714	1,512	669	1,796

ที่มา : ฝ่ายวิจัย ASPS

วันพุธที่ 12 มิถุนายน พ.ศ. 2562

SET50 Index Futures / Option	P. 2
Single Stock Futures	P. 4
Gold Futures	P. 7

เพิ่มช่องทางติดตามคำแนะนำกลยุทธ์ซื้อขายระหว่างวันผ่านช่องทาง Line Asia Plus Group ได้ที่: <http://bit.ly/Asiaplusgroup>

Derivatives Team	เลขทะเบียนนักวิเคราะห์
เกศศักดิ์ ตรีธรรมสรุ	004132
อุษณีย์ สิวรัตน์	017928
ประสิทธิ์ รัตนกิจนถ, CISA, CFA	025917
นवलพรรณ น้อยธรมุข	019994
ชาญชัย พันธนาทิจ	064045
จรรยาธณ จังจิรานนท์	ผู้ช่วยนักวิเคราะห์

ข้อมูลในเอกสารฉบับนี้ รวบรวมมาจากแหล่งข้อมูลที่น่าเชื่อถือ อย่างไรก็ตาม บริษัทหลักทรัพย์ เอเชีย พลัส จำกัด ไม่สามารถที่จะยืนยันหรือรับรองความถูกต้องของข้อมูลเหล่านี้ได้ ไม่ว่าประการใดๆ บทวิเคราะห์ในเอกสารนี้ จัดทำขึ้นโดยอ้างอิงหลักเกณฑ์ทางวิชาการเกี่ยวกับหลักการวิเคราะห์ และมีได้เป็นการชี้แนะ หรือเสนอแนะให้ซื้อหรือขายหลักทรัพย์ใดๆ การตัดสินใจซื้อหรือขายหลักทรัพย์ใดๆ ของผู้อ่าน ไม่ว่าจะเกิดจากการอ่านบทความในเอกสารนี้หรือไม่ก็ตาม ล้วนเป็นผลจากการใช้วิจารณญาณของผู้อ่าน โดยไม่มีส่วนเกี่ยวข้องกับหรือพันธะผูกพันใดๆ กับ บริษัทหลักทรัพย์ เอเชีย พลัส จำกัด ไม่ว่ากรณีใด

SET50 Overview

SET50 Index วานนี้ปรับขึ้นต่อเนื่องอีก 5.24 จุด หนุนจากนักลงทุนต่างชาติที่ยังซื้อสุทธิ 2.91 พันล้านบาท (ถือเป็นการซื้อสุทธิ 9 ใน 10 วันทำการหลังสุดรวม 3.39 หมื่นล้านบาท) พร้อมทั้งเปิดสถานะ Long สุทธิใน SET50 Index Futures อีก 1.5 หมื่นสัญญา (ถือเป็นการ Long สุทธิติดต่อกันเป็นวันที่ 4 รวม 3.3 หมื่นสัญญา) ภายใต้สถานการณ์ดังกล่าวจึงทำให้ SET50 Index ยังมีโอกาสที่จะปรับขึ้นจากแรงหนุนของ Fund Flow แต่อย่างไรก็ตามภายใต้ปัจจัยแวดล้อมที่ยังไม่มีประเด็นบวกใหม่ที่มีน้ำหนักเข้าหนุน หลังจากวานนี้ตลาดหุ้นสหรัฐมีสัญญาณพักตัวเช่นเดียวกับราคาน้ำมันที่รับลงจาก EIA ปรับลดคาดการณ์การใช้น้ำมันดิบโลกในปีนี้ลง 1.6 แสนบาร์เรลมาอยู่ที่ 1.22 ล้านบาร์เรลต่อวัน นอกจากนี้หากมองการปรับขึ้นของ SET50 Index ตั้งแต่ต้นเดือนที่ผ่านมากว่า 30 จุด จนทำให้ระดับ Valuation ของ SET50 Index ขึ้นมาที่ระดับสูงที่ 16.8 เท่า อีกทั้งบริเวณปัจจุบันถือว่าเข้าใกล้แนวต้านโซนสำคัญในทางปัจจัยเทคนิคที่อยู่ในช่วง 1115-1120 จุด จึงคาดการณ์การปรับขึ้นของ SET50 Index ในระยะนี้เริ่มยากขึ้นและมีโอกาสเห็นแรงขายทำกำไรสลับออกมา ภายใต้องค์ประกอบดังกล่าวประเมิน SET50 Index วันนี้แกว่งผันผวนอยู่ตามกรอบ 1100-1115 จุด

	SET50	S50M19	S50U19
แนวรับ	1100	1100	1095
แนวต้าน	1115	1115	1110

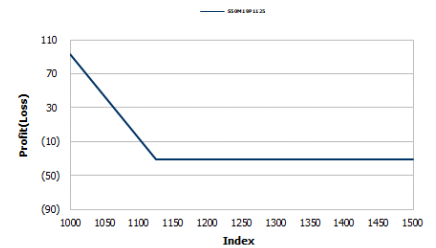
SET50 Index Futures

Direction Trading: สถานะ Long S50M19 ทุน 1093 จุด ปิดรับกำไร 17 จุด คาด SET50 อาจปรับตัวขึ้นต่อได้อีกเล็กน้อย จึงแนะนำ Trading S50M19 ในกรอบ 1105 – 1115 จุด และให้เปิด Short เมื่อขึ้นไปแตะกรอบบน

Spread Trading: คาดการณ์ Spread ระหว่าง S50U19 ลบด้วย S50M19 ณ วันที่ 27 มิ.ย. 2562 จะเท่ากับ -3.82 จุด โดยปัจจุบัน Spread อยู่ที่ -5.40 จุด ยังไม่กว้างมากพอที่จะเปิดสถานะ

SET50 Index Option

Direction Trading : นักลงทุนเปิด Long S50M19P1125 ได้ที่ 18 จุด ปัจจุบันมีกำไร 1.80 จุด แนะนำถือต่อ เป้าทำกำไรที่ 28 จุด (SET50=1100) Cut Loss 3 จุดจากทุน SET50 อาจแกว่งตัวขึ้นแต่ Upside จำกัด



หมายเหตุ : ตัวคูณดัชนีเท่ากับ 200 บาท ต่อ 1 จุดของดัชนี

	Last	1Yr Hist. Volatility	2Week Hist. Volatility
SET50 Index	1108.53	12.8828	9.9670

Call Option

	Premium	Chg	Break Even	Intrinsic Value	Time Value	All-in-Premium	Theory Price	Volume	Open Interest	Implied Volatility	Delta	Effective Gearing	Time Decay
S50M19C1175	0.30	0.00	> 1175.3	0.00	0.30	0.06	0.01	51	4493	13.89	0.02	91.85	0.06
S50M19C1150	0.80	0.20	> 1150.8	0.00	0.80	0.04	0.31	210	5192	11.83	0.07	102.60	0.04
S50M19C1125	3.20	0.40	> 1128.2	0.00	3.20	0.02	3.05	2182	8019	9.35	0.24	82.33	0.02
S50M19C1100	13.10	2.60	> 1113.1	8.53	4.57	0.00	13.77	1412	6288	7.78	0.70	59.31	0.00
S50M19C1075	35.80	5.50	> 1110.8	33.53	2.27	0.00	34.09	509	3767	12.10	0.89	27.68	0.00

Put Option

	Premium	Chg	Break Even	Intrinsic Value	Time Value	All-in-Premium	Theory Price	Volume	Open Interest	Implied Volatility	Delta	Effective Gearing	Time Decay
S50M19P1175	68.80	-4.20	< 1106.2	66.47	2.33	0.00	66.46	25	122	25.36	-0.85	-14.59	0.00
S50M19P1150	42.80	-5.50	< 1107.2	41.47	1.33	0.00	41.77	103	533	9.41	-0.97	-26.10	0.00
S50M19P1125	19.80	-4.70	< 1105.2	16.47	3.33	0.00	19.53	323	2117	10.29	-0.74	-42.09	0.00
S50M19P1100	5.00	-2.40	< 1095	0.00	5.00	-0.01	5.28	1431	5417	9.60	-0.34	-73.87	-0.01
S50M19P1075	1.80	-0.50	< 1073.2	0.00	1.80	-0.03	0.62	1630	8812	12.51	-0.11	-67.16	-0.03

ที่มา : ฝ่ายวิจัย ASPS

ภาพรวมการซื้อขาย SET50 Index

UNDERLYING	Close	Chg	%Chg	สรุปการซื้อขาย
SET50	1108.53	5.2	0.5%	11-Jun-19

Symbol	Settle	Chg	%Chg	Vol.	OI	OI Chg
S50M19	1108.50	5.0	0.5%	139,690	280,625	677
S50N19	1108.50	6.1	0.6%	4	230	3
S50Q19	1106.40	5.0	0.5%	1	4	1
S50U19	1103.10	5.1	0.5%	20,858	46,530	2,746
S50Z19	1102.60	5.0	0.5%	3,017	11,820	904
S50H20	1099.00	4.6	0.4%	1,420	4,964	0

SET50 Futures Long(Short) : สัญญา	สถานะ Long(Short)			2 วัน	2 สัปดาห์	QTD
	Long	Short	Net			
สถาบัน	29,904	33,469	-3,565	-3,288	-7,712	-30,971
ต่างชาติ	54,080	38,913	15,167	26,510	73,962	81,246
รวมย่อย	81,006	92,608	-11,602	-23,222	-66,250	-50,275

ที่มา : ฝ่ายวิจัย ASPS

คาดการณ์ Spread ณ สิ้นเดือนจาก ASPS Model

เป้าหมาย Spread ซีเรียล - ซีเรียล

	S50J19	S50K19	S50M19	S50N19	S50Q19	S50U19
ณ 29 เม.ย.62						
ณ 30 พ.ค.62						
ณ 27 มิ.ย.62						
ณ 30 ก.ค.62						
ณ 29 ส.ค.62						
ณ 27 ก.ย.62						
S50J19						
S50K19	-0.82					
S50M19	0.79	1.61				
S50N19	2.00	2.82	1.21			
S50Q19	-2.05	-1.23	-2.84	-4.07		
S50U19	-3.03	-2.21	-3.82	-5.06	-0.99	

*สมมติฐานอัตราดอกเบี้ยนโยบายระหว่าง มิ.ย. - ก.ย. 62 เท่ากับ 1.75%

ที่มา : ฝ่ายวิจัย ASPS

คำนวณกำไรขาดทุนของ SET50 Futures

นักลงทุนรายย่อย

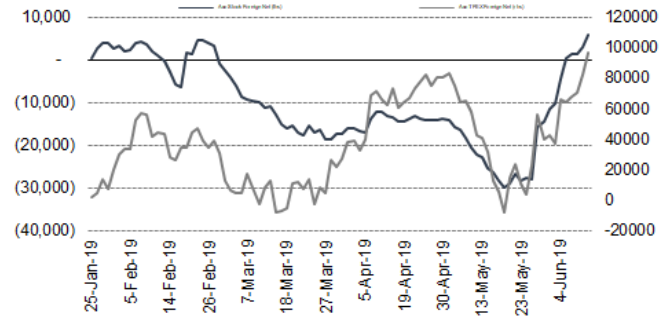
(ค่าธรรมเนียม 87.10 บาท/สัญญา/ข้าง)

ราคาปิด	chg (จุด)	กำไร	ค่าธรรมเนียม+ VAT (บาท)	กำไรสุทธิ
Futures	เทียบกับ	(ขาดทุน)		
1,113.50	5.0	1,000	(186)	814
1,112.50	4.0	800	(186)	614
1,111.50	3.0	600	(186)	414
1,110.50	2.0	400	(186)	214
1,109.50	1.0	200	(186)	14
1,108.50	0.0	0.0	(186)	(186)
1,107.50	-1.0	(200)	(186)	(386)
1,106.50	-2.0	(400)	(186)	(586)
1,105.50	-3.0	(600)	(186)	(786)
1,104.50	-4.0	(800)	(186)	(986)
1,103.50	-5.0	(1,000)	(186)	(1,186)

ที่มา : ฝ่ายวิจัย ASPS

ความสัมพันธ์สถานะของนักลงทุนต่างประเทศในตราสารอนุ

และ SET50 Futures



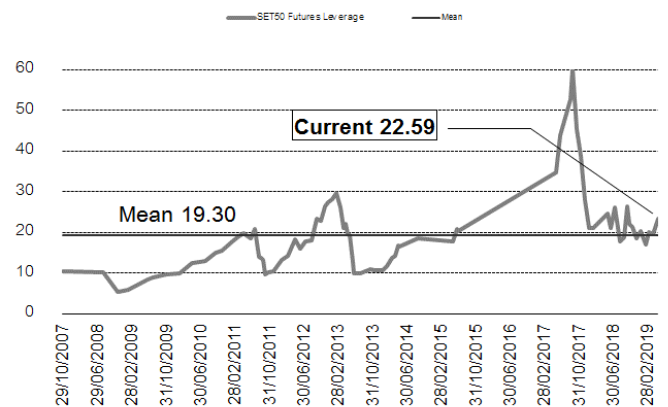
ที่มา : ฝ่ายวิจัย ASPS

SET50 ที่ระดับค่า PER ต่างๆ

(เท่า)	ม.ค.62E	มี.ค.62E	มิ.ย.62E	ก.ค.62E	ส.ค.62E	ก.ย.62E	ธ.ค.62E
PER 12	863	876	895	902	908	915	934
PER 13	935	949	970	977	984	991	1,012
PER 14	1,007	1,022	1,045	1,052	1,060	1,067	1,090
PER 15	1,079	1,095	1,119	1,127	1,135	1,144	1,168
PER 16	1,151	1,168	1,194	1,203	1,211	1,220	1,246
PER 17	1,223	1,241	1,269	1,278	1,287	1,296	1,323
PER 18	1,295	1,314	1,343	1,353	1,363	1,372	1,401
PER 19	1,367	1,387	1,418	1,428	1,438	1,448	1,479

ที่มา : ฝ่ายวิจัย ASPS

ระดับ Leverage ของ SET50 Futures



ที่มา : Thailand Clearing House, ฝ่ายวิจัย ASPS

Single Stock Futures

Long BBLM19

กำไรสุทธิ 1Q62 เท่ากับ 9.02 พันล้านบาท สูงกว่าคาด 8% เติบโตถึง 11.4% qoq และ 0.3% yoy
หนุนด้วย ค่าใช้จ่ายดำเนินงาน และค่าใช้จ่ายสำรองหนี้ที่เพิ่มขึ้นน้อยกว่าคาดมาก โดยแรงขับเคลื่อน
ผลการดำเนินงานปี 2562 คือการคาดหวังแรงส่งจากโครงการลงทุนขนาดใหญ่ของภาครัฐ ซึ่งจะเป็น
ผลบวกต่อสินเชื่อบริษัท

ทางด้านปัจจัยทางเทคนิคราคาปรับตัวขึ้นกลับมาขึ้นเหนือแนวรับ 199 บาท ทำให้การหลุดลงไปรอบ
ก่อนเป็นสัญญาณ False Breakout เท่าที่เห็น คาดมีโอกาสเกิดจังหวะ Technical Rebound ขึ้นต่อ โดย
ประเมินแนวต้านถัดไปที่ 212 บาท

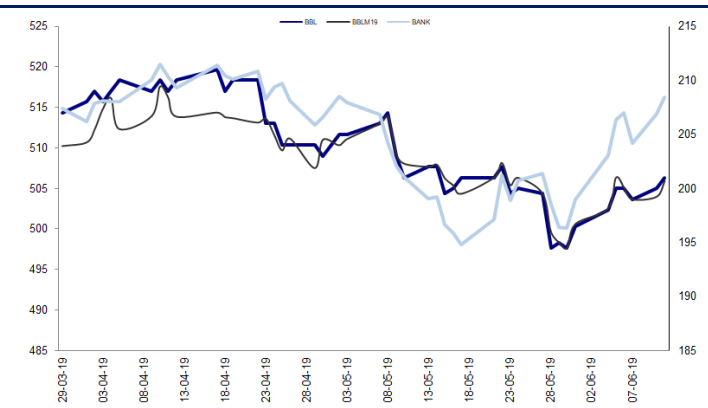
กลยุทธ์การลงทุน

แนะนำถือ สถานะ Long BBLM19 ทุน 200 บาท เป้าทำกำไรที่ 206 บาท Cut เมื่อหลุด 198.50 บาท

Future								Underlying			
Future	Settle Price	Basis	ASP Theory Price	Vol	OI	OI Change	Leverage	Upside	PER 62F	PBV 62F	EPS GROWTH 62F
BBLM19	200.71	-0.29	197.33	184	1945	-102	19.23	12.94%	10.36	0.88	4.85%

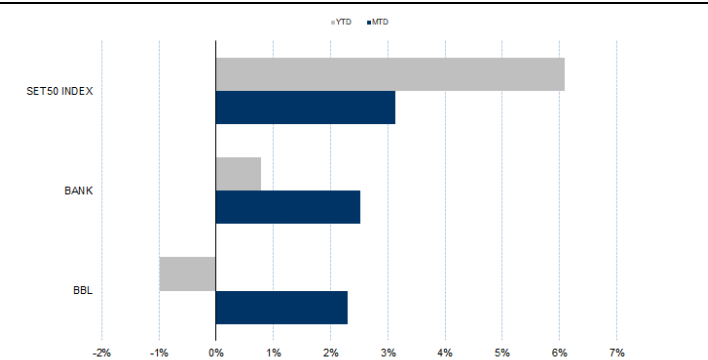
ที่มา : ฝ่ายวิจัย ASPS

Historical Price



ที่มา : ฝ่ายวิจัย ASPS

Historical Return



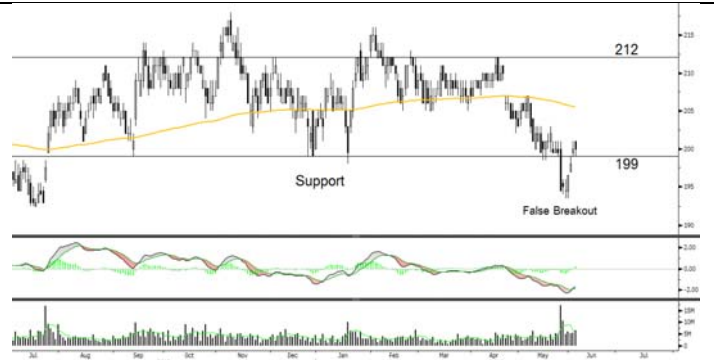
ที่มา : ฝ่ายวิจัย ASPS

คำนวณกำไรขาดทุนของ Stock Futures

บัลลงทุนรายย่อย					
ราคาปิด future	chg (จุด) เทียบกับราคา	กำไร (บาททุน)	ค่าธรรมเนียม +VAT (บาท)	กำไร (บาททุน)สุทธิ	
201.21	0.5	500	16.12	484	
201.11	0.4	400	16.12	384	
201.01	0.3	300	16.12	284	
200.91	0.2	200	16.12	184	
200.81	0.1	100	16.12	84	
200.71	0.0	-	16.12	(16)	
200.61	-0.1	(100)	16.12	(116)	
200.51	-0.2	(200)	16.12	(216)	
200.41	-0.3	(300)	16.12	(316)	
200.31	-0.4	(400)	16.12	(416)	
200.21	-0.5	(500)	16.12	(516)	

ที่มา : ฝ่ายวิจัย ASPS

Technical Chart



ที่มา : ฝ่ายวิจัย ASPS

Single Stock Futures

Long SM19

งวด 1Q62 มีกำไรสุทธิ 293.17 ล้านบาท เติบโต 13.07%yoy ผลักดัน จากรายได้จากกำไรดอกเบี้ย
 คอนโดฯ 2 แห่ง การโอนที่ดิน และรวมถึงการเพิ่มขึ้นของรายได้ธุรกิจโรงแรมและธุรกิจอสังหาริมทรัพย์
 เพื่อการค้า ยังมีโอกาสเข้าคำนวณในดัชนี SET100 รอบ 2H62 สูง เป็น Sentiment เชิงบวกต่อราคา
 หุ้นอีกด้วย

ทางด้านเทคนิค ภาพรวมผ่านกรอบบนของ Symmetrical Triangle ขึ้นมาได้สำเร็จ จึงมีโอกาสปรับตัว
 ขึ้นต่อ แต่อย่างไรก็ตามล่าสุดยังอยู่ในจังหวะทดสอบแนวต้าน 3.32 บาท หากผ่านได้เป็นจังหวะ
 Follow Buy ขึ้นทดสอบแนวต้าน 3.50 และ 3.56 บาท ตามลำดับ

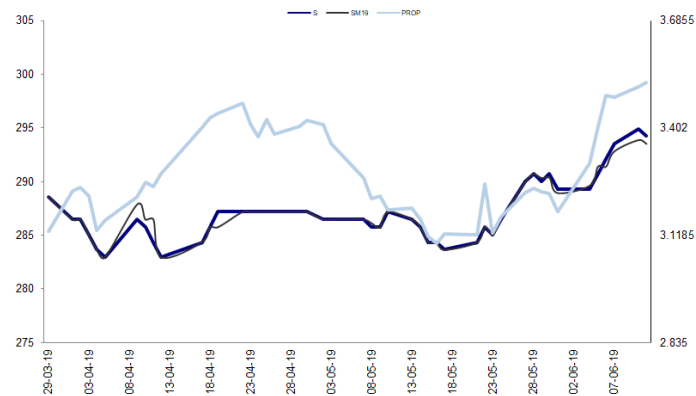
กลยุทธ์การลงทุน

แนะนำถือสถานะ Long SM19 ทุน 3.33 บาท เป้าทำกำไรที่ 3.50 บาท และ Stop Profit ที่ทุน

Future								Underlying			
Future	Settle Price	Basis	ASP Theory Price	Vol	OI	OI Change	Leverage	Upside	PER 62F	PBV 62F	EPS GROWTH 62F
SM19	3.36	-0.02	3.38	1010	19347	1000	9.88				

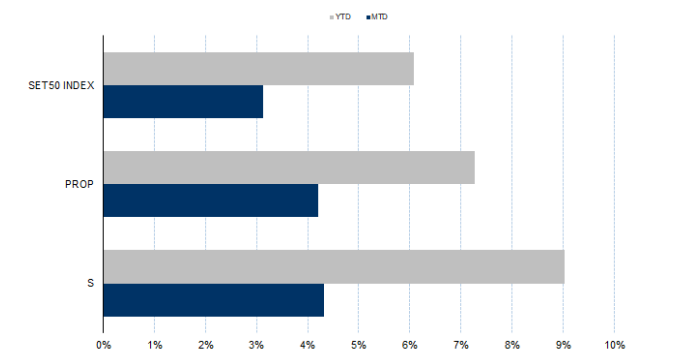
ที่มา : ฝ่ายวิจัย ASPS

Historical Price



ที่มา : ฝ่ายวิจัย ASPS

Historical Return



ที่มา : ฝ่ายวิจัย ASPS

คำนวณกำไรขาดทุนของ Stock Futures

ราคาปิด future	chg (จุด) เทียบกับราคา	บัลลงทุนรายย่อย			
		กำไร (ขาดทุน)	ค่าธรรมเนียม +VAT (บาท)	กำไร (ขาดทุน)สุทธิ	
3.86	0.5	500	0.82	499	
3.76	0.4	400	0.82	399	
3.66	0.3	300	0.82	299	
3.56	0.2	200	0.82	199	
3.46	0.1	100	0.82	99	
3.36	0.0	-	0.82	(1)	
3.26	-0.1	(100)	0.82	(101)	
3.16	-0.2	(200)	0.82	(201)	
3.06	-0.3	(300)	0.82	(301)	
2.96	-0.4	(400)	0.82	(401)	
2.86	-0.5	(500)	0.82	(501)	

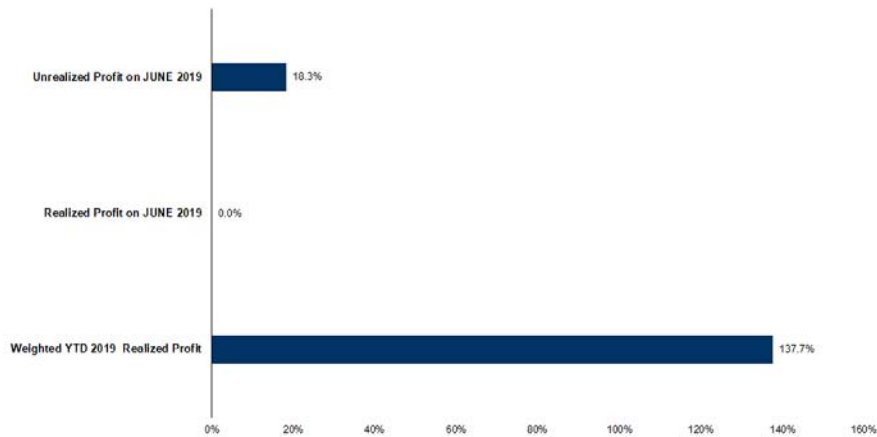
ที่มา : ฝ่ายวิจัย ASPS

Technical Chart



ที่มา : ฝ่ายวิจัย ASPS

Tracking Performance



หมายเหตุ: การคำนวณผลตอบแทนจะอิงตามเงินต้นรวม ณ วันที่เริ่มลงทุน โดยไม่หักค่าธรรมเนียมการซื้อขาย และค่าธรรมเนียมการดำเนินงานอื่น ๆ ที่เกี่ยวข้อง

ที่มา : ฝ่ายวิจัย ASPS

Top 20 Most Active Volume

Top 20 Most Active Volume

No.	Future	Settle Price	Basis	ASP Theory Price	Vol	OI	OI Change	Leverage	Resistance	Support
1	TRUEM19	5.22	0.02	5.20	10821	68161	-4458	9.77	5.24	5.14
2	ITDM19	2.36	0.00	2.36	9400	20286	-6759	8.87	2.41	2.33
3	BLANDM19	1.63	0.00	1.63	4097	109770	-3852	14.30	1.63	1.61
4	TMBM19	2.00	0.00	1.94	2955	66103	-2632	10.53	2.00	1.96
5	WHAM19	4.38	-0.02	4.33	2735	17856	-1578	12.87	4.42	4.35
6	AAVM19	4.10	0.04	4.06	2040	5849	-1996	9.71	4.10	4.04
7	CKPM19	6.63	0.03	6.60	2018	6130	-92	10.86	6.69	6.55
8	BECM19	9.51	-0.09	9.61	1672	4267	241	10.11	10.58	9.50
9	HMPROM19	17.08	-0.22	17.17	1273	6727	-350	14.69	17.23	17.08
10	STPIM19	6.94	-0.31	7.25	1255	3782	-45	7.95	7.09	6.85
11	JASM19	6.52	-0.08	6.60	1058	167660	1036	12.41	6.57	6.42
12	SM19	3.36	-0.02	3.38	1010	19347	1000	9.88	3.36	3.36
13	TCAPM19	54.75	-1.00	54.38	967	1096	-965	14.67	54.75	54.16
14	TASCOM19	19.44	0.14	19.31	953	6859	250	11.81	19.54	19.44
15	IRPCM19	4.89	0.03	4.86	770	30689	-419	11.63	4.89	4.84
16	CPALLM19	81.75	0.00	80.89	758	2885	-78	17.21	82.32	81.40
17	BEAUTYM19	4.17	-0.01	4.06	662	10024	256	2.68	4.20	4.14
18	PTGM19	17.46	0.16	17.31	648	5886	456	13.01	17.50	17.20
19	CPFM19	28.25	-0.25	28.32	626	1863	-507	16.67	28.25	28.00
20	KTBM19	19.34	0.04	18.66	606	7450	-579	21.16	19.43	19.27

ที่มา : ฝ่ายวิจัย ASPS

Gold Futures

ราคาทองคำตลาดสหรัฐเมื่อคืน ระหว่างการซื้อขายร่วงลงไปแตะจุดต่ำสุดที่ 1,319.6 เหรียญฯ ก่อนปรับตัวขึ้นมาปิดอยู่ที่ 1,326.6 เหรียญฯ เป็นการปรับลดลง 1.3 เหรียญฯ จากวันก่อนหน้า โดยราคาทองคำมีแรงพุงจากค่าเงินดอลลาร์สหรัฐอ่อนค่า หลังสหรัฐเปิดเผยดัชนีราคาผู้ผลิต (PPI) ชัยชนะเพียงเล็กน้อยเดือน พ.ค. รวมถึงมีแรงกดดันจากความกังวลเกี่ยวกับสงครามการค้าสหรัฐและจีน ภายหลังจากประธานาธิบดีสหรัฐจะเรียกเก็บภาษีสินค้านำเข้าจากจีนเพิ่มเติม หากประธานาธิบดีจีนไม่เข้าร่วมประชุมสุดยอด G20 ลีนเดือนนี้ ภาพรวม Dollar Index ปรับลดลงมาปิดที่ 96.7 จุด ประเด็นต้องติดตามในรอบสัปดาห์ คงเป็นการรายงานตัวเลขเศรษฐกิจสำคัญด้านอื่น ๆ ของสหรัฐ เช่น อัตราเงินเฟ้อ, จำนวนผู้ขอรับสวัสดิการว่างงานรายสัปดาห์, ยอดค้าปลีก และความเชื่อมั่นผู้บริโภค เป็นต้น

กลยุทธ์การลงทุน

ราคา GFM19 เมื่อคืน ปรับลดลง 70 บาท ปิดอยู่ที่ 19,740 บาท เทียบเท่า 1,327.7 เหรียญฯ ใกล้เคียงราคาทองคำตลาด spot ล่าสุดที่เคลื่อนไหวบริเวณ 1,327-1,328 เหรียญฯ ทำให้ราคาทองคำ GFM19 วันนี้จะอยู่ในกรอบ 19,700-19,900 บาท ทิศทางราคาทองคำยังเคลื่อนไหวในกรอบแคบตามที่ฝ่ายประเมินไว้ 1,320-1,335 เหรียญฯ โดยมีแรงพุงจากค่าเงินดอลลาร์อ่อนค่า และสงครามการค้า ทำให้คงแนะนำให้นักลงทุน Trading บริเวณ 19,620-19,850 บาท และกำหนดจุด cut lost ไว้ 100 บาทจากทุน เพื่อป้องกันความเสี่ยงหากราคาทองคำเคลื่อนไหวผิดจากที่คาด

เทคนิก Gold Spot



ที่มา : ฝ่ายวิจัย ASPS

GOLD Technical: หลังจากปรับตัวขึ้นทดสอบแนวต้าน High เดิมที่ \$1345 ได้เกิดสัญญาณลบจากแท่งเทียนแดงยาว โดยล่าสุดยังเกิดสัญญาณลบจาก RSI และ Stochastic %K ที่อ่อนตัวลงจากเขต Overbought สนับสนุนจังหวะ Reversal ทั้งนี้ ประเมินแนวรับถัดไปไว้ที่ \$1325 และ \$1300 ตามลำดับ

Gold Futures

FUTURES	Last	Chg	%Chg	Vol.	OI	OI Chg
GFM19	19,740	60	0.30	680	862	-330
GFQ19	19,810	70	0.35	288	756	-17
GFV19	19,860	50	0.25	30	406	-19

Mini Gold Futures

FUTURES	Last	Chg	%Chg	Vol.	OI	OI Chg
GF10M19	19,750	50	0.25	10,575	13,050	-2232
GF10Q19	19,820	60	0.30	4,781	17,869	710
GF10V19	19,870	50	0.25	2,277	7,485	364

หมายเหตุ : ราคาปิดของ Gold Futures (Night Session)

Settle ณ เวลา 22.00 น. และปริมาณการซื้อขายเกิดขึ้นในช่วงเวลา 19.30-22.30 น.

ที่มา : ฝ่ายวิจัย ASPS

ASPS Gold Valuation Matrix (เหรียญฯ/ทรอยออนซ์)

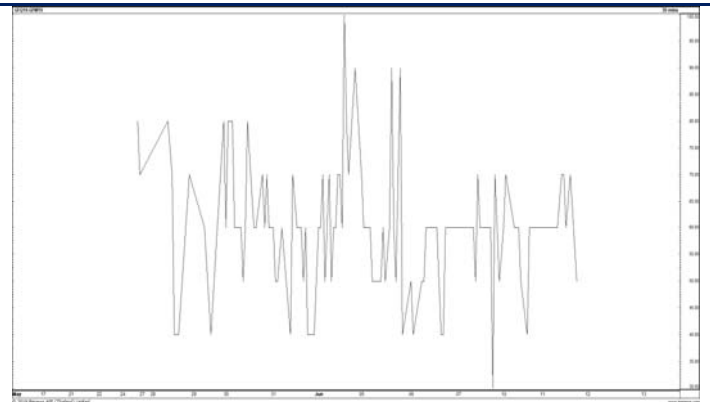
	← ลอนค่า Dollar Index แข็งค่า →											
	91	92	93	94	95	96	97	98	99	100	101	
Nymex (USD/Barrel)	48	1,378	1,341	1,305	1,269	1,232	1,196	1,160	1,123	1,087	1,051	1,014
	51	1,375	1,338	1,302	1,266	1,229	1,193	1,157	1,120	1,084	1,048	1,011
	54	1,372	1,336	1,299	1,263	1,227	1,190	1,154	1,117	1,081	1,045	1,008
	57	1,369	1,333	1,296	1,260	1,224	1,187	1,151	1,115	1,078	1,042	1,006
	60	1,366	1,330	1,293	1,257	1,221	1,184	1,148	1,112	1,075	1,039	1,003
	63	1,363	1,327	1,291	1,254	1,218	1,182	1,145	1,109	1,072	1,036	1,000
	66	1,360	1,324	1,288	1,251	1,215	1,179	1,142	1,106	1,070	1,033	997
	69	1,357	1,321	1,285	1,248	1,212	1,176	1,139	1,103	1,067	1,030	994
	72	1,355	1,318	1,282	1,246	1,209	1,173	1,137	1,100	1,064	1,027	991
	75	1,352	1,315	1,279	1,243	1,206	1,170	1,134	1,097	1,061	1,025	988
	78	1,349	1,312	1,276	1,240	1,203	1,167	1,131	1,094	1,058	1,022	985
	81	1,346	1,310	1,273	1,237	1,201	1,164	1,128	1,092	1,055	1,019	982

การแปลงราคาทองคำให้เป็นบาท

GOLD Londin AM (USD/Ounce)	FX (บาท/ USD)				
	31.00	31.25	31.50	31.75	32.00
1,220	17,977	18,122	18,267	18,412	18,557
1,240	18,272	18,419	18,566	18,714	18,861
1,260	18,566	18,716	18,866	19,016	19,165
1,280	18,861	19,013	19,165	19,317	19,469
1,300	19,156	19,310	19,465	19,619	19,774
1,320	19,450	19,607	19,764	19,921	20,078
1,340	19,745	19,904	20,064	20,223	20,382
1,360	20,040	20,201	20,363	20,525	20,686
1,380	20,335	20,499	20,663	20,827	20,991

ที่มา : ฝ่ายวิจัย ASPS

Spread ระหว่าง GFQ19 – GFM19



ที่มา : ฝ่ายวิจัย ASPS

คำนวณกำไรขาดทุนของ Gold Futures

นักลงทุนรายย่อย				
(ค่าธรรมเนียม 490.10 บาท/สัญญา/ข้าง)				
ราคาปิด	กำไร	ค่าธรรมเนียม+	กำไร	
future	เปลี่ยนแปลง	(ขาดทุน)	VAT (บาท)	(ขาดทุน)สุทธิ
19,990.00	250.0	12,500	(1,049)	11,451
19,940.00	200.0	10,000	(1,049)	8,951
19,890.00	150.0	7,500	(1,049)	6,451
19,840.00	100.0	5,000	(1,049)	3,951
19,790.00	50.0	2,500	(1,049)	1,451
19,740.00	0.0	-	(1,049)	(1,049)
19,690.00	-50.0	(2,500)	(1,049)	(3,549)
19,640.00	-100.0	(5,000)	(1,049)	(6,049)
19,590.00	-150.0	(7,500)	(1,049)	(8,549)
19,540.00	-200.0	(10,000)	(1,049)	(11,049)
19,490.00	-250.0	(12,500)	(1,049)	(13,549)

ที่มา : ฝ่ายวิจัย ASPS

คำนวณกำไรขาดทุนของ Mini Gold Futures

นักลงทุนรายย่อย				
(ค่าธรรมเนียม 98.10 บาท/สัญญา/ข้าง)				
ราคาปิด	กำไร	ค่าธรรมเนียม+	กำไร	
future	เปลี่ยนแปลง	(ขาดทุน)	VAT (บาท)	(ขาดทุน)สุทธิ
20,000.00	250.0	2,500	(210)	2,290
19,950.00	200.0	2,000	(210)	1,790
19,900.00	150.0	1,500	(210)	1,290
19,850.00	100.0	1,000	(210)	790
19,800.00	50.0	500	(210)	290
19,750.00	0.0	-	(210)	(210)
19,700.00	-50.0	(500)	(210)	(710)
19,650.00	-100.0	(1,000)	(210)	(1,210)
19,600.00	-150.0	(1,500)	(210)	(1,710)
19,550.00	-200.0	(2,000)	(210)	(2,210)
19,500.00	-250.0	(2,500)	(210)	(2,710)

ที่มา : ฝ่ายวิจัย ASPS