

กลยุทธ์การลงทุนอนุพันธ์

SET50 Futures:

ด้วย Valuation ของตลาดหุ้นไทยที่แพงขึ้น น่าจะทำให้การไหลเข้าของ Fund Flow ค่อยๆลดลง รอ Short S50M19 ที่บริเวณ 1110 – 1115 จุด เป้าทำกำไรที่ 1100 จุด Cut loss 4 จุดจากทุน

SET50 Option:

สถานะ Long S50M19P1125 ทุน 18 จุด ปัจจุบันมีกำไร 1.90 จุด แนะนำถือต่อ เป้าทำกำไรที่ 28 จุด (SET50=1100) Cut Loss 3 จุดจากทุน เชื่อว่า Upside ของ SET50 จะถูกจำกัดลงเรื่อยๆ

Single Stock Futures:

สถานะ Long SM19 ทุน 3.33 บาท ปิดรับกำไร 90.23% แนะนำให้รอ Long AMATAM19 ที่ 22.50 บาท เป้าทำกำไรที่ 24 บาท Cut Loss 0.40 บาทจากทุน โดยเห็นว่าราคาหุ้นยัง Laggard มาก

สถานะ Long BBLM19 ทุน 200 บาท มีกำไร 7.85% แนะนำถือ เป้าทำกำไรที่ 206 บาท Cut Loss เมื่อหลุด 198.50 บาท วัฏจักรการลงหุ้นภาคเอกชนที่กลับมา เป็นผลดีต่อทิศทางของ BBL

Gold Futures:

ราคาทองคำยังยืนที่ระดับสูงได้ โดยมีประเด็นเรื่องการเจรจาการค้าสหรัฐฯ-จีน เป็นแรงหนุน แนะนำ Trading GFM19 ในช่วง 19630 – 19930 บาท (1320 – 1340\$) และให้เปิด Short ที่กรอบบน

สถานะของนักลงทุน

	All Futures Long(Short) Position : Contract			Accumulated Long(Short)		
	Long	Short	Net	2 Days	1 Weeks	1 Months
Institution	104,432	142,476	-38,044	-59,682	-167,819	1,234
Foreign	67,270	56,008	11,262	21,522	28,855	75,817
Retail	191,192	164,410	26,782	38,160	138,964	-77,051

	SET50 Futures Long(Short) Position : Contract			Accumulated Long(Short)		
	Long	Short	Net	2 Days	1 Weeks	1 Months
Institution	15,816	17,086	-1,270	-4,835	-4,321	-14,066
Foreign	39,631	34,652	4,979	20,146	38,233	61,026
Retail	55,154	58,863	-3,709	-15,311	-33,912	-46,960

	Single Stock Futures Long(Short) Position : Contract			Accumulated Long(Short)		
	Long	Short	Net	2 Days	1 Weeks	1 Months
Institution	75,871	111,126	-35,255	-48,883	-154,767	18,569
Foreign	16,842	17,738	-896	-935	-8,993	-15,168
Retail	117,204	81,053	36,151	49,818	163,760	-3,401

	Metal Futures Long(Short) Position : Contract			Accumulated Long(Short)		
	Long	Short	Net	2 Days	1 Weeks	1 Months
Institution	11,166	10,954	212	-2,466	-3,539	3,048
Foreign	10,797	3,618	7,179	2,311	-385	28,661
Retail	15,127	22,518	-7,391	155	3,924	-31,709

	Call Option Long(Short) Position : Contract			Accumulated Long(Short)		
	Long	Short	Net	2 Days	1 Weeks	1 Months
Institution	416	280	136	198	-29	19
Foreign	164	430	-266	-177	792	1,781
Retail	1,759	1,629	130	-21	-763	-1,800

	Put Option Long(Short) Position : Contract			Accumulated Long(Short)		
	Long	Short	Net	2 Days	1 Weeks	1 Months
Institution	210	249	-39	-490	-963	-3,813
Foreign	185	731	-546	-1,227	-670	1,544
Retail	2,062	2,208	-146	568	617	1,976

ที่มา : ฝ่ายวิจัย ASPS

ข้อมูลในเอกสารฉบับนี้ รวบรวมมาจากแหล่งข้อมูลที่น่าเชื่อถือ อย่างไรก็ตาม บริษัทหลักทรัพย์ เอเชีย พลัส จำกัด ไม่สามารถที่จะยืนยันหรือรับรองความถูกต้องของข้อมูลเหล่านี้ได้ ไม่ว่าประการใดๆ บทวิเคราะห์ในเอกสารนี้ จัดทำขึ้นโดยอ้างอิงหลักเกณฑ์ทางวิชาการเกี่ยวกับหลักการวิเคราะห์ และมีได้เป็นการชี้แนะ หรือเสนอแนะให้ซื้อหรือขายหลักทรัพย์ใดๆ การตัดสินใจซื้อหรือขายหลักทรัพย์ใดๆ ของผู้อ่าน ไม่ว่าจะเกิดจากการอ่านบทความในเอกสารนี้หรือไม่ก็ตาม ล้วนเป็นผลจากการใช้วิจารณญาณของผู้อ่าน โดยไม่มีส่วนเกี่ยวข้องกับหรือพันธะผูกพันใดๆ กับ บริษัทหลักทรัพย์ เอเชีย พลัส จำกัด ไม่ว่ากรณีใด

วันพฤหัสบดีที่ 13 มิถุนายน พ.ศ. 2562

SET50 Index Futures / Option	P. 2
Single Stock Futures	P. 4
Gold Futures	P. 7

เพิ่มช่องทางติดตามคำแนะนำกลยุทธ์การซื้อขายระหว่างวันผ่านช่องทาง Line Asia Plus Group ได้ที่: <http://bit.ly/Asiaplusgroup>

Derivatives Team	เลขทะเบียนนักวิเคราะห์
เกศศักดิ์ ทวีธรรสม	004132
อุษณีย์ สิวรัตน์	017928
ประสิทธิ์ รัตนกิจนถ, CISA, CFA	025917
นवलพรรณ น้อยธนะกุล	019994
ชาญชัย พันธนาทิจ	064045
จรรยาธณ จังจิรานนท์	ผู้ช่วยนักวิเคราะห์

SET50 Overview

แรงหนุนของ Fund Flow ที่ไหลเข้าบนความคาดหวังว่า FED จะดำเนินนโยบายการเงินที่ผ่อนคลาย หนุนให้ SET50 Index ตั้งแต่ต้นเดือน มิ.ย. ปรับเพิ่มขึ้นกว่า 30 จุด โดยหากพิจารณาในเชิง Valuation ที่ปัจจุบันอยู่บน Expected PER 19F ที่ระดับ 16.80 เท่า ถือว่าเป็นระดับสูง นอกจากนี้หากนำเปรียบเทียบกับตลาดหุ้นในภูมิภาคที่ซื้อขายบน Expected PER 19F ในช่วง 11.2 – 17.3 เท่า ซึ่ง SET50 Index ถือว่าแพงเป็นอันดับ 2 (รองจากตลาดหุ้นฟิลิปปินส์) สถานการณ์ดังกล่าวจะทำให้การไหลเข้าของ Fund Flow ค่อยๆลดลง ประกอบกับราคาน้ำมันดิบที่ปรับลงแรงกว่า 4% จากการรายงานสต็อกน้ำมันดิบสหรัฐฯที่ออกมามากกว่าที่ตลาดจะเป็นปัจจัยที่กดดันต่อ SET50 Index แต่อย่างไรก็ตามด้วยสัญญาณการเปิดสถานะ Long สุทธิของนักลงทุนต่างชาติใน SET50 Index Futures ที่วานนี้มีสถานะ Long สุทธิ 4.98 พันสัญญา ถือเป็นการ Long สุทธิ 5 วันทำการติดต่อกัน 3.82 หมื่นสัญญาจะเป็นตัวช่วยจำกัด Downside จึงคาดการณ์เคลื่อนไหวของ SET50 Index วันนี้จะแกว่งผันผวนตามกรอบ 1100-1115 จุด

	SET50	S50M19	S50U19
แนวรับ	1100	1100	1095
แนวต้าน	1115	1115	1110

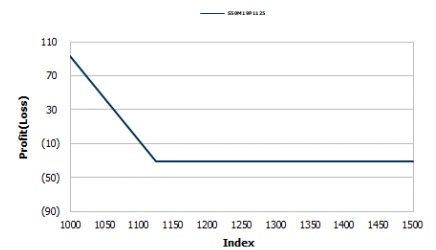
SET50 Index Futures

Direction Trading: รอ Short S50M19 ที่บริเวณ 1110 – 1115 จุด เป้าทำกำไรที่ 1100 จุด Cut loss 4

Spread Trading: คาดการณ์ Spread ระหว่าง S50U19 ลบด้วย S50M19 ณ วันที่ 27 มิ.ย. 2562 จะเท่ากับ -3.82 จุด โดยปัจจุบัน Spread อยู่ที่ -5.50 จุด ยังไม่กว้างมากพอที่จะเปิดสถานะ

SET50 Index Option

Direction Trading : นักลงทุนเปิด Long S50M19P1125 ได้ที่ 18 จุด ปัจจุบันมีกำไร 1.90 จุด แนะนำถือต่อ เป้าทำกำไรที่ 28 จุด (SET50=1100) Cut Loss 3 จุดจากทุน SET50 อาจแกว่งตัวขึ้นแต่ Upside จำกัด



หมายเหตุ : ตัวคูณดัชนีเท่ากับ 200 บาท ต่อ 1 จุดของดัชนี

	Last	1Yr Hist. Volatility	2Week Hist. Volatility
SET50 Index	1108.20	12.8540	7.5359

Call Option

	Premium	Chg	Break Even	Intrinsic Value	Time Value	All-in-Premium	Theory Price	Volume	Open Interest	Implied Volatility	Delta	Effective Gearing	Time Decay
S50M19C1175	0.30	0.00	> 1175.3	0.00	0.30	0.06	0.01	60	4553	14.89	0.02	88.44	0.06
S50M19C1150	0.60	-0.20	> 1150.6	0.00	0.60	0.04	0.22	31	5177	12.14	0.05	97.10	0.04
S50M19C1125	2.90	-0.30	> 1127.9	0.00	2.90	0.02	2.58	370	8025	9.86	0.23	89.37	0.02
S50M19C1100	12.00	-1.10	> 1112	8.20	3.80	0.00	12.89	931	6112	7.96	0.69	63.48	0.00
S50M19C1075	34.60	-1.20	> 1109.6	33.20	1.40	0.00	33.21	235	3711	9.50	0.95	30.40	0.00

Put Option

	Premium	Chg	Break Even	Intrinsic Value	Time Value	All-in-Premium	Theory Price	Volume	Open Interest	Implied Volatility	Delta	Effective Gearing	Time Decay
S50M19P1175	61.50	-7.30	< 1113.5	66.80	#N/A/N/A	0.00	67.28	1	123	25.36	-0.85	-16.33	0.00
S50M19P1150	42.00	-0.80	< 1108	41.80	0.20	0.00	42.51	9	542	10.86	-0.95	-26.03	0.00
S50M19P1125	19.90	0.10	< 1105.1	16.80	3.10	0.00	19.89	177	2150	10.17	-0.75	-42.36	0.00
S50M19P1100	4.50	-0.50	< 1095.5	0.00	4.50	-0.01	5.21	836	5507	9.45	-0.33	-79.95	-0.01
S50M19P1075	1.40	-0.40	< 1073.6	0.00	1.40	-0.03	0.55	397	8841	12.24	-0.11	-80.80	-0.03

ที่มา : ฝ่ายวิจัย ASPS

ภาพรวมการซื้อขาย SET50 Index

UNDERLYING	Close	Chg	%Chg	สรุปการซื้อขาย
SET50	1108.20	-0.3	0.0%	12-Jun-19

Symbol	Settle	Chg	%Chg	Vol.	OI	OI Chg
S50M19	1107.60	-0.9	-0.1%	96,058	270,114	-10,511
S50N19	1106.50	-2.0	-0.2%	4	234	4
S50Q19	1105.50	-0.9	-0.1%	1	4	0
S50U19	1102.10	-1.0	-0.1%	12,514	47,933	1,403
S50Z19	1101.70	-0.9	-0.1%	1,395	11,971	151
S50H20	1099.00	0.0	0.0%	629	5,008	0

SET50 Futures Long(Short) : สัญญา	สถานะ Long(Short)			QTD		
	Long	Short	Net	2 วัน	2 สัปดาห์	QTD
สถาบัน	15,816	17,086	-1,270	-4,835	-9,409	-32,241
ต่างชาติ	39,631	34,652	4,979	20,146	46,341	86,225
รวมย่อย	55,154	58,863	-3,709	-15,311	-36,932	-53,984

ที่มา : ฝ่ายวิจัย ASPS

คาดการณ์ Spread ณ สิ้นเดือนจาก ASPS Model

	เป้าหมาย Spread ซีรียท - ซีรียทส์					
	S50J19	S50K19	S50M19	S50N19	S50Q19	S50U19
ณ 29 เม.ย.62						
ณ 30 พ.ค.62						
ณ 27 มิ.ย.62						
ณ 30 ก.ค.62						
ณ 29 ส.ค.62						
ณ 27 ก.ย.62						
S50J19						
S50K19	-0.82					
S50M19	0.79	1.61				
S50N19	2.00	2.82	1.21			
S50Q19	-2.05	-1.23	-2.84	-4.07		
S50U19	-3.03	-2.21	-3.82	-5.06	-0.99	

*สมมติฐานอัตราดอกเบี้ยนโยบายระหว่าง มิ.ย. - ก.ย. 62 เท่ากับ 1.75%

ที่มา : ฝ่ายวิจัย ASPS

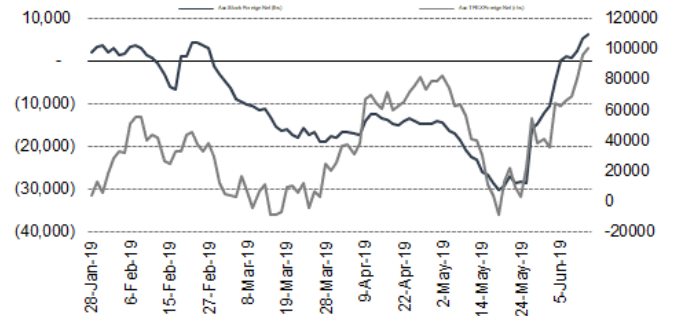
คำนวณกำไรขาดทุนของ SET50 Futures

นักลงทุนรายย่อย					
(ค่าธรรมเนียม 87.10 บาท/สัญญา/ข้าง)					
ราคาปิด	chg (จุด)	กำไร	ค่าธรรมเนียม+ VAT (บาท)	กำไรสุทธิ	กำไรสุทธิ
Futures	เทียบกับ	(ขาดทุน)			
1,112.60	5.0	1,000	(186)	814	
1,111.60	4.0	800	(186)	614	
1,110.60	3.0	600	(186)	414	
1,109.60	2.0	400	(186)	214	
1,108.60	1.0	200	(186)	14	
1,107.60	0.0	0.0	(186)	(186)	
1,106.60	-1.0	(200)	(186)	(386)	
1,105.60	-2.0	(400)	(186)	(586)	
1,104.60	-3.0	(600)	(186)	(786)	
1,103.60	-4.0	(800)	(186)	(986)	
1,102.60	-5.0	(1,000)	(186)	(1,186)	

ที่มา : ฝ่ายวิจัย ASPS

ความสัมพันธ์สถานะของนักลงทุนต่างประเทศในตราสารอนุพันธ์ SET50 Futures

และ SET50 Futures



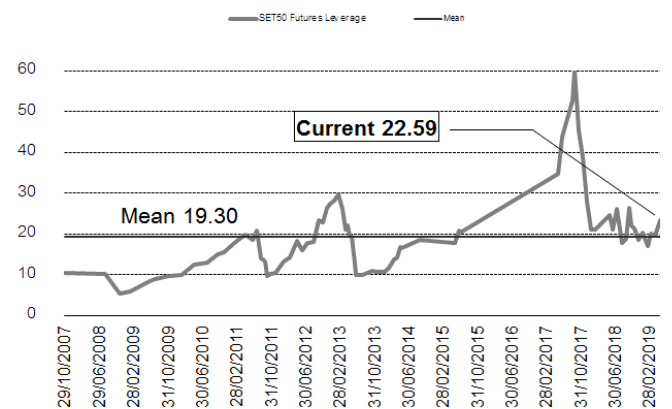
ที่มา : ฝ่ายวิจัย ASPS

SET50 ที่ระดับค่า PER ต่างๆ

(เท่า)	ม.ค.62E	มี.ค.62E	มิ.ย.62E	ก.ค.62E	ส.ค.62E	ก.ย.62E	ธ.ค.62E
PER 12	863	876	895	902	908	915	934
PER 13	935	949	970	977	984	991	1,012
PER 14	1,007	1,022	1,045	1,052	1,060	1,067	1,090
PER 15	1,079	1,095	1,119	1,127	1,135	1,144	1,168
PER 16	1,151	1,168	1,194	1,203	1,211	1,220	1,246
PER 17	1,223	1,241	1,269	1,278	1,287	1,296	1,323
PER 18	1,295	1,314	1,343	1,353	1,363	1,372	1,401
PER 19	1,367	1,387	1,418	1,428	1,438	1,448	1,479

ที่มา : ฝ่ายวิจัย ASPS

ระดับ Leverage ของ SET50 Futures



ที่มา : Thailand Clearing House, ฝ่ายวิจัย ASPS

Single Stock Futures

Long BBLM19

กำไรสุทธิ 1Q62 เท่ากับ 9.02 พันล้านบาท สูงกว่าคาด 8% เติบโตถึง 11.4% qoq และ 0.3% yoy
 หนุนด้วย ค่าใช้จ่ายดำเนินงาน และค่าใช้จ่ายสำรองหนี้ที่เพิ่มขึ้นน้อยกว่าคาดมาก โดยแรงขับเคลื่อน
 ผลการดำเนินงานปี 2562 คือการคาดหวังแรงส่งจากโครงการลงทุนขนาดใหญ่ของภาครัฐ ซึ่งจะเป็น
 ผลบวกต่อสินเชื่อบริษัท

ทางด้านปัจจัยทางเทคนิคราคาปรับตัวขึ้นกลับมาขึ้นเหนือแนวรับ 199 บาท ทำให้การหลุดลงไปรอบ
 ก่อนเป็นสัญญาณ False Breakout เท่าที่เห็น คาดมีโอกาสเกิดจังหวะ Technical Rebound ขึ้นต่อ โดย
 ประเมินแนวต้านถัดไปที่ 212 บาท

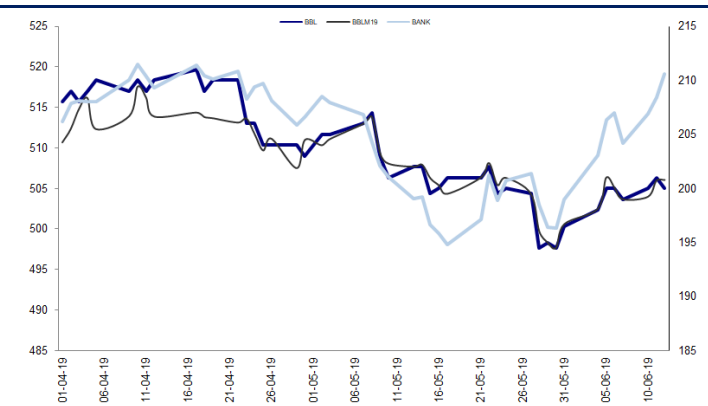
กลยุทธ์การลงทุน

แนะนำถือ สถานะ Long BBLM19 ทุน 200 บาท เป้าทำกำไรที่ 206 บาท Cut เมื่อหลุด 198.50 บาท

Future								Underlying			
Future	Settle Price	Basis	ASP Theory Price	Vol	OI	OI Change	Leverage	Upside	PER 62F	PBV 62F	EPS GROWTH 62F
BBLM19	200.79	0.79	196.32	82	1903	-42	19.14	13.50%	10.31	0.87	4.85%

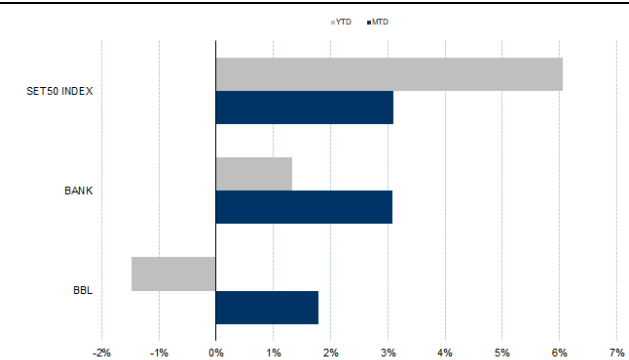
ที่มา : ฝ่ายวิจัย ASPS

Historical Price



ที่มา : ฝ่ายวิจัย ASPS

Historical Return



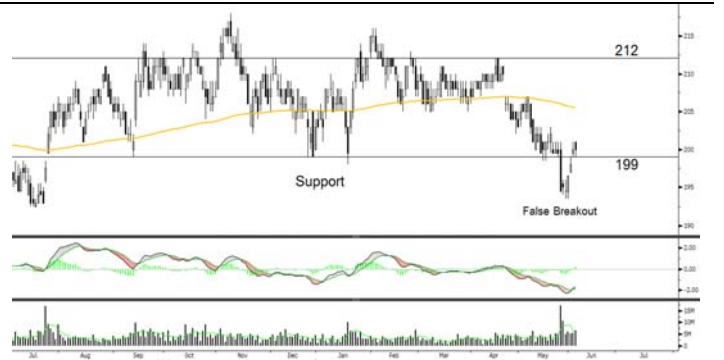
ที่มา : ฝ่ายวิจัย ASPS

คำนวณกำไรขาดทุนของ Stock Futures

บัลลงทุณรายย่อย					
ราคาปิด future	chg (จุด) เทียบกับราคา	กำไร (ขาดทุน)	ค่าธรรมเนียม +VAT (บาท)	กำไร (ขาดทุน)สุทธิ	
201.29	0.5	500	16.12	484	
201.19	0.4	400	16.12	384	
201.09	0.3	300	16.12	284	
200.99	0.2	200	16.12	184	
200.89	0.1	100	16.12	84	
200.79	0.0	-	16.12	(16)	
200.69	-0.1	(100)	16.12	(116)	
200.59	-0.2	(200)	16.12	(216)	
200.49	-0.3	(300)	16.12	(316)	
200.39	-0.4	(400)	16.12	(416)	
200.29	-0.5	(500)	16.12	(516)	

ที่มา : ฝ่ายวิจัย ASPS

Technical Chart



ที่มา : ฝ่ายวิจัย ASPS

Single Stock Futures

Long AMATAM19

หลังการเลือกตั้งรัฐบาลเสรีจัสติน เชื่อว่าจะเกิดการเร่งสร้างความเชื่อมั่นแก่เศรษฐกิจต่อ ทั้งการกระตุ้นการใช้จ่ายใช้สอย และวัฏจักรการลงทุนครั้งใหญ่ของประเทศ รวมไปถึงโครงการที่เกี่ยวข้องกับ EEC ผดุงกับประเด็นสงครามการค้า ทำให้มีโอกาสที่จะเห็นนักลงทุนลงเงินจะย้ายหรือขยายฐานการผลิตมายังประเทศไทย เป็น Sentiment เชิงบวกต่อกลุ่มนิคมฯ ซึ่งหนึ่งในนั้นในหุ้นที่ฝ่ายวิจัยชื่นชอบคือ AMATA (FV@35.70 บาท)

ทางด้านเทคนิค ราคากำลังอยู่ในจังหวะกลับลงมาทดสอบแนว 22.70 – 22.90 บาท เป็นแนวรับ ทำให้เป็นโอกาสน่าสะสมเพื่อหวังจังหวะ Technical Rebound โดยประเมินแนวต้านถัดไปไว้ที่ 23.70 บาท

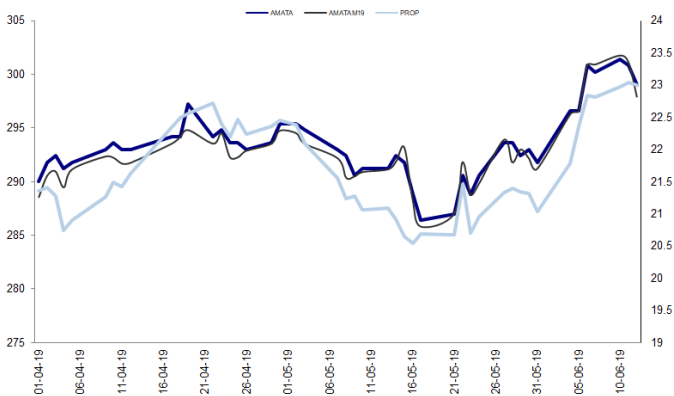
กลยุทธ์การลงทุน

แนะนำรอ Long AMATAM19 ที่ 22.50 บาท เป้าทำกำไรที่ 24.00 บาท Cut Loss 0.40 บาทจากทุน

Future								Underlying			
Future	Settle Price	Basis	ASP Theory Price	Vol	OI	OI Change	Leverage	Upside	PER 62F	PBV 62F	EPS GROWTH 62F
AMATAM19	22.82	-0.18	22.93	1144	2902	130	10.09	55.22%	14.03	1.75	71.74%

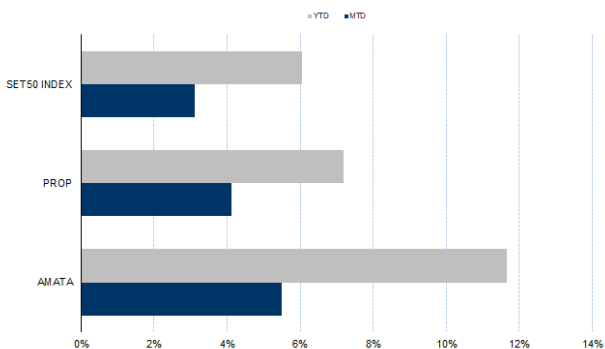
ที่มา : ฝ่ายวิจัย ASPS

Historical Price



ที่มา : ฝ่ายวิจัย ASPS

Historical Return



ที่มา : ฝ่ายวิจัย ASPS

คำนวณกำไรขาดทุนของ Stock Futures

บิลลงทุนรายย่อย					
ราคาปิด future	chg (จุด) เทียบกับราคา	กำไร (ขาดทุน)	ค่าธรรมเนียม +VAT (บาท)	กำไร (ขาดทุน)สุทธิ	กำไร
23.32	0.5	500	2.97	497	
23.22	0.4	400	2.97	397	
23.12	0.3	300	2.97	297	
23.02	0.2	200	2.97	197	
22.92	0.1	100	2.97	97	
22.82	0.0	-	2.97	(3)	
22.72	-0.1	(100)	2.97	(103)	
22.62	-0.2	(200)	2.97	(203)	
22.52	-0.3	(300)	2.97	(303)	
22.42	-0.4	(400)	2.97	(403)	
22.32	-0.5	(500)	2.97	(503)	

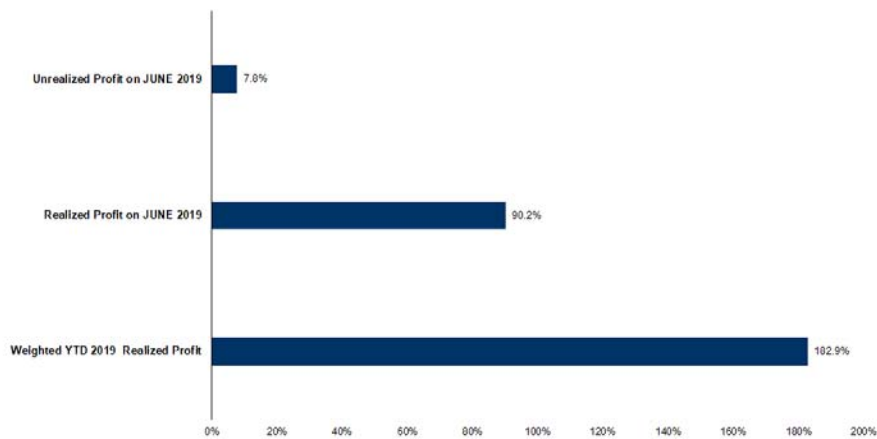
ที่มา : ฝ่ายวิจัย ASPS

Technical Chart



ที่มา : ฝ่ายวิจัย ASPS

Tracking Performance



หมายเหตุ: การคำนวณผลตอบแทนจะอิงตามเงินต้นรวม ณ วันที่เริ่มทำการซื้อขาย เป็นผลตอบแทนรวมตามอัตราเงินต้นที่ค้างถึงวันสิ้นสุดการดำเนินงานที่ไม่ได้ซื้อขาย

ที่มา : ฝ่ายวิจัย ASPS

Top 20 Most Active Volume

Top 20 Most Active Volume

No.	Future	Settle Price	Basis	ASP Theory Price	Vol	OI	OI Change	Leverage	Resistance	Support
1	TRUEM19	5.30	-0.05	5.35	8005	64052	-4109	10.06	5.35	4.99
2	JASM19	6.61	-0.09	6.70	7704	164128	-3532	12.59	6.66	5.89
3	HMPROM19	17.08	-0.22	17.17	6002	727	-6000	14.69	17.43	16.65
4	PTGM19	16.40	0.10	16.31	4415	4310	-1576	12.26	18.38	15.13
5	SM19	3.50	-0.02	3.52	4080	19117	-230	10.29	3.59	3.23
6	CBGM19	68.11	-0.64	68.79	2705	5423	-1368	8.62	72.07	63.32
7	TBM19	2.00	0.00	1.94	1784	64546	-1557	10.53	2.00	1.93
8	QHM19	3.16	0.00	3.03	1676	8929	-4	10.39	3.18	3.04
9	BEAUTYM19	4.39	-0.03	4.30	1602	8711	-1313	2.84	4.65	4.11
10	STECM19	26.50	0.25	26.27	1335	6836	-1094	12.56	26.62	25.15
11	BEMM19	11.36	-0.04	11.36	1196	10605	998	17.65	11.85	11.34
12	BLANDM19	1.64	0.00	1.64	1180	108669	-1101	14.39	1.65	1.56
13	AMATAM19	22.82	-0.18	22.93	1144	2902	130	10.09	23.70	22.12
14	VGIM19	9.53	-0.07	9.61	1040	3970	994	12.63	9.56	9.03
15	AAVM19	4.05	0.03	4.02	950	6789	940	9.62	4.13	4.03
16	TASCOM19	19.20	-0.40	19.61	909	6661	-198	12.00	20.50	19.13
17	TCAPM19	56.25	-0.25	55.13	752	496	-600	14.87	56.25	53.43
18	STPIM19	7.03	-0.37	7.40	739	3076	-706	8.11	7.29	6.68
19	LHM19	11.31	0.01	11.00	621	31771	-581	13.52	11.33	10.72
20	ITDM19	2.36	0.00	2.36	606	20494	208	8.87	2.44	2.27

ที่มา : ฝ่ายวิจัย ASPS

Gold Futures

ราคาทองคำตลาดสหรัฐเมื่อคืน ปรับเพิ่มขึ้น 6.9 เหรียญฯ ปิดอยู่ที่ 1,333.5 เหรียญฯ จากแรงเข้าซื้อทองคำ หลังช่วง 2 วันทำการที่ผ่านมาปรับลดลงรวม 13 เหรียญฯ นอกจากนี้การรายงานตัวเลขเศรษฐกิจของสหรัฐ โดยเฉพาะข้อมูลเงินเฟ้อที่อ่อนแอ ตอกย้ำถึงกระแสคาดการณ์ธนาคารกลางสหรัฐ (เฟด) จะปรับลดอัตราดอกเบี้ยในปีนี้ ประกอบกับสถานการณ์ข้อพิพาทการค้าระหว่างสหรัฐและจีนยังไม่มีความคืบหน้า โดยล่าสุดประธานาธิบดีสหรัฐเปิดเผยสหรัฐอาจจะลดการทำข้อตกลงทางการค้ากับจีน นอกเสียจากจีนจะกลับมาทำตามเงื่อนไขที่ได้เจรจาต่อรองไว้เมื่อต้นปี ภายใต้สภาพแวดล้อมดังกล่าว ทำให้ทองคำมีความน่าดึงดูดในฐานะสินทรัพย์ปลอดภัย สำหรับวันนี้และพรุ่งนี้ ต้องติดตามการรายงานตัวเลขเศรษฐกิจสำคัญด้านอื่น ๆ ของสหรัฐ เช่น จำนวนผู้ขอรับสวัสดิการว่างงานรายสัปดาห์, ยอดค้าปลีก และความเชื่อมั่นผู้บริโภค เป็นต้น

กลยุทธ์การลงทุน

ราคา GFM19 เมื่อคืน ปรับเพิ่มขึ้น 120 บาท ปิดอยู่ที่ 19,860 บาท เทียบเท่า 1,335.5 เหรียญฯ ใกล้เคียงราคาทองคำตลาด spot ล่าสุดที่เคลื่อนไหวบริเวณ 1,334-1,335 เหรียญฯ ทำให้ราคาทองคำ GFM19 วันนี้จะอยู่ในกรอบ 19,800-20,000 บาท จากความกังวลเรื่องสงครามการค้า หนุนให้ราคาทองคำปรับตัวขึ้น แต่ยังคงอยู่ในกรอบที่ฝ่ายวิจัยประเมินไว้ จึงแนะนำให้ลงทุน Trading บริเวณ 1,320-1,340 เหรียญฯ หรือ 19,630-19,930 บาท แต่หากราคาปรับตัวขึ้นไปแตะกรอบบน แนะนำให้นักลงทุนรอเปิดสถานะ Short เนื่องจาก ณ ราคาดังกล่าว upside เริ่มจำกัดลง ทั้งนี้นักลงทุนควรกำหนดจุด cut lost ไว้ 100 บาทจากทุน เพื่อป้องกันความเสี่ยงหากราคาทองคำเคลื่อนไหวผิดจากที่คาด

เทคนิก Gold Spot



ที่มา : ฝ่ายวิจัย ASPS

GOLD Technical: ถึงแม้ว่าราคาทองคำจะยังไม่ผ่านแนวต้าน High เดิม \$1345 แต่อย่างไรก็ตามล่าสุดเริ่มเห็นสัญญาณการฟื้นตัวจากแท่งเทียนหลังลงมาทดสอบแนวรับ \$1325 ก็ดีดขึ้นทันที โดยรวมจึงคาดว่าจะเห็นการแกว่งภายในกรอบที่ \$1325 - \$1345

Gold Futures

FUTURES	Last	Chg	%Chg	Vol.	OI	OI Chg
GFM19	19,860	20	0.10	403	904	42
GFQ19	19,850	-60	-0.30	48	775	19
GFV19	19,920	-40	-0.20	92	405	-1

Mini Gold Futures

FUTURES	Last	Chg	%Chg	Vol.	OI	OI Chg
GF10M19	19,820	-20	-0.10	10,550	10,566	-2484
GF10Q19	19,870	-20	-0.10	5,431	16,873	-996
GF10V19	19,940	0	0.00	2,757	7,802	317

หมายเหตุ : ราคาปิดของ Gold Futures (Night Session)

Settle ณ เวลา 22.00 น. และปริมาณการซื้อขายเกิดขึ้นในช่วงเวลา 19.30-22.30 น.

ที่มา : ฝ่ายวิจัย ASPS

ASPS Gold Valuation Matrix (เหรียญฯ/ทรอยออนซ์)

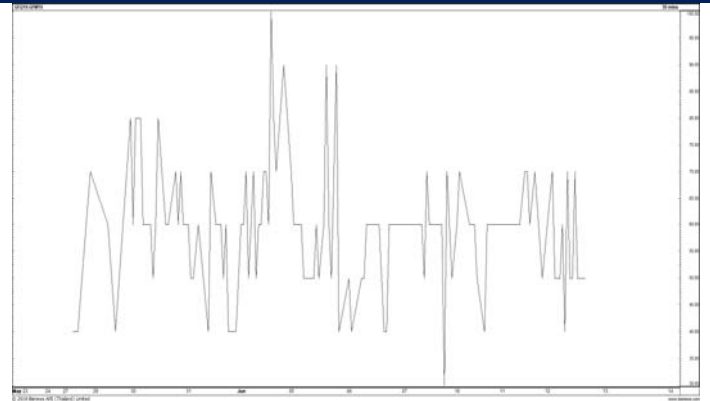
Nymex (USD/Barrel)	← ดอลลาร์ Dollar Index แข็งค่า →											
	91	92	93	94	95	96	97	98	99	100	101	
48	1,378	1,341	1,305	1,269	1,232	1,196	1,160	1,123	1,087	1,051	1,014	
51	1,375	1,338	1,302	1,266	1,229	1,193	1,157	1,120	1,084	1,048	1,011	
54	1,372	1,336	1,299	1,263	1,227	1,190	1,154	1,117	1,081	1,045	1,008	
57	1,369	1,333	1,296	1,260	1,224	1,187	1,151	1,115	1,078	1,042	1,006	
60	1,366	1,330	1,293	1,257	1,221	1,184	1,148	1,112	1,075	1,039	1,003	
63	1,363	1,327	1,291	1,254	1,218	1,182	1,145	1,109	1,072	1,036	1,000	
66	1,360	1,324	1,288	1,251	1,215	1,179	1,142	1,106	1,070	1,033	997	
69	1,357	1,321	1,285	1,248	1,212	1,176	1,139	1,103	1,067	1,030	994	
72	1,355	1,318	1,282	1,246	1,209	1,173	1,137	1,100	1,064	1,027	991	
75	1,352	1,315	1,279	1,243	1,206	1,170	1,134	1,097	1,061	1,025	988	
78	1,349	1,312	1,276	1,240	1,203	1,167	1,131	1,094	1,058	1,022	985	
81	1,346	1,310	1,273	1,237	1,201	1,164	1,128	1,092	1,055	1,019	982	

การแปลงราคาทองคำให้เป็นบาท

GOLD Londin AM (USD/Ounce)	FX (บาท/ USD)				
	31.00	31.25	31.50	31.75	32.00
1,220	17,977	18,122	18,267	18,412	18,557
1,240	18,272	18,419	18,566	18,714	18,861
1,260	18,566	18,716	18,866	19,016	19,165
1,280	18,861	19,013	19,165	19,317	19,469
1,300	19,156	19,310	19,465	19,619	19,774
1,320	19,450	19,607	19,764	19,921	20,078
1,340	19,745	19,904	20,064	20,223	20,382
1,360	20,040	20,201	20,363	20,525	20,686
1,380	20,335	20,499	20,663	20,827	20,991

ที่มา : ฝ่ายวิจัย ASPS

Spread ระหว่าง GFQ19 – GFM19



ที่มา : ฝ่ายวิจัย ASPS

คำนวณกำไรขาดทุนของ Gold Futures

นักลงทุนรายย่อย				
(ค่าธรรมเนียม 490.10 บาท/สัญญา/ข้าง)				
ราคาปิด	กำไร	ค่าธรรมเนียม+	กำไร	
future	เปลี่ยนแปลง	(ขาดทุน)	VAT (บาท)	(ขาดทุน)สุทธิ
20,110.00	250.0	12,500	(1,049)	11,451
20,060.00	200.0	10,000	(1,049)	8,951
20,010.00	150.0	7,500	(1,049)	6,451
19,960.00	100.0	5,000	(1,049)	3,951
19,910.00	50.0	2,500	(1,049)	1,451
19,860.00	0.0	-	(1,049)	(1,049)
19,810.00	-50.0	(2,500)	(1,049)	(3,549)
19,760.00	-100.0	(5,000)	(1,049)	(6,049)
19,710.00	-150.0	(7,500)	(1,049)	(8,549)
19,660.00	-200.0	(10,000)	(1,049)	(11,049)
19,610.00	-250.0	(12,500)	(1,049)	(13,549)

ที่มา : ฝ่ายวิจัย ASPS

คำนวณกำไรขาดทุนของ Mini Gold Futures

นักลงทุนรายย่อย				
(ค่าธรรมเนียม 98.10 บาท/สัญญา/ข้าง)				
ราคาปิด	กำไร	ค่าธรรมเนียม+	กำไร	
future	เปลี่ยนแปลง	(ขาดทุน)	VAT (บาท)	(ขาดทุน)สุทธิ
20,070.00	250.0	2,500	(210)	2,290
20,020.00	200.0	2,000	(210)	1,790
19,970.00	150.0	1,500	(210)	1,290
19,920.00	100.0	1,000	(210)	790
19,870.00	50.0	500	(210)	290
19,820.00	0.0	-	(210)	(210)
19,770.00	-50.0	(500)	(210)	(710)
19,720.00	-100.0	(1,000)	(210)	(1,210)
19,670.00	-150.0	(1,500)	(210)	(1,710)
19,620.00	-200.0	(2,000)	(210)	(2,210)
19,570.00	-250.0	(2,500)	(210)	(2,710)

ที่มา : ฝ่ายวิจัย ASPS