

กลยุทธ์การลงทุนอนุพันธ์

SET50 Futures:

ความอ่อนแรงในตะวันออกกลางหนุนราคาน้ำมันขึ้น แต่อีกทางก็ทำให้ Fund Flow ไหลเข้าสินทรัพย์ปลอดภัย จึงคาดว่า SET50 ยังมี Upside จำกัด แนะนำ Trading S50M19 กรอบ 1105 – 1115 จุด

SET50 Option:

สถานะ Long S50M19P1125 ทุน 18 จุด ปิดที่ทุน แนะนำเปิด Long S50M19P1125 รอบใหม่ที่ 7 จุด (SET50=1120) เป้าทำกำไรที่ 22 จุด (SET50=1105) Cut Loss 3 จุดจากทุน

Single Stock Futures:

เปิด Long AMATAM19 ได้ที่ 22.80 บาท ปัจจุบันมีกำไร 21% แนะนำถือเป้าทำกำไรที่ 24 บาท Stop Profit ที่ 22.92 บาท Lock ผลตอบแทนขั้นต่ำ 5% โดยเห็นว่าราคาหุ้นยัง Laggard อยู่มาก

สถานะ Long BBLM19 ทุน 200 บาท ปัจจุบันขาดทุน 2.88% แนะนำถือ เป้าทำกำไรที่ 206 บาท Cut Loss เมื่อหลุด 198.50 บาท วัฏจักรการลงทุนภาคเอกชนที่กลับมา เป็นผลดีต่อทิศทางของ BBL

Gold Futures:

ทองคำถูกมองเป็น Safe Heaven ภายใต้ความกังวลเรื่อง ตะวันออกกลาง สงครามการค้า Brexit แนะนำ Trading GFM19 กรอบ 19650 – 20030 บาท (1325 – 1350\$) และให้ Short ที่กรอบบน

สถานะของนักลงทุน

	All Futures Long(Short) Position : Contract			Accumulated Long(Short)		
	Long	Short	Net	2 Days	1 Weeks	1 Months
Institution	122,016	162,438	-40,422	-78,466	-186,281	-34,208
Foreign	58,263	68,167	-9,904	1,358	28,167	60,707
Retail	236,941	186,615	50,326	77,108	158,114	-26,499

	SET50 Futures Long(Short) Position : Contract			Accumulated Long(Short)		
	Long	Short	Net	2 Days	1 Weeks	1 Months
Institution	29,274	32,732	-3,458	-4,728	-7,781	-11,919
Foreign	41,725	48,058	-6,333	-1,354	27,863	63,899
Retail	92,130	82,339	9,791	6,082	-20,082	-51,980

	Single Stock Futures Long(Short) Position : Contract			Accumulated Long(Short)		
	Long	Short	Net	2 Days	1 Weeks	1 Months
Institution	84,924	118,538	-33,614	-68,869	-167,695	-14,406
Foreign	10,023	15,474	-5,451	-6,347	-2,421	-23,778
Retail	126,381	87,316	39,065	75,216	170,116	38,184

	Metal Futures Long(Short) Position : Contract			Accumulated Long(Short)		
	Long	Short	Net	2 Days	1 Weeks	1 Months
Institution	6,794	8,460	-1,666	-1,454	-5,318	662
Foreign	6,515	4,635	1,880	9,059	2,725	31,842
Retail	14,350	14,564	-214	-7,605	2,593	-32,504

	Call Option Long(Short) Position : Contract			Accumulated Long(Short)		
	Long	Short	Net	2 Days	1 Weeks	1 Months
Institution	367	326	41	177	-3	79
Foreign	442	54	388	122	962	2,053
Retail	1,836	2,265	-429	-299	-959	-2,132

	Put Option Long(Short) Position : Contract			Accumulated Long(Short)		
	Long	Short	Net	2 Days	1 Weeks	1 Months
Institution	372	394	-22	-61	-978	-4,077
Foreign	76	305	-229	-775	-1,133	1,312
Retail	3,891	3,640	251	105	1,108	2,547

ที่มา : ฝ่ายวิจัย ASPS

ข้อมูลในเอกสารฉบับนี้ รวบรวมมาจากแหล่งข้อมูลที่น่าเชื่อถือ อย่างไรก็ตาม บริษัทหลักทรัพย์ เอเชีย พลัส จำกัด ไม่สามารถที่จะยืนยันหรือรับรองความถูกต้องของข้อมูลเหล่านี้ได้ ไม่ว่าประการใดๆ บทวิเคราะห์ในเอกสารนี้ จัดทำขึ้นโดยอ้างอิงหลักเกณฑ์ทางวิชาการเกี่ยวกับหลักการวิเคราะห์ และมีได้เป็นการชี้แนะ หรือเสนอแนะให้ซื้อหรือขายหลักทรัพย์ใดๆ การตัดสินใจซื้อหรือขายหลักทรัพย์ใดๆ ของผู้อ่าน ไม่ว่าจะเกิดจากการอ่านบทความในเอกสารนี้หรือไม่ก็ตาม ล้วนเป็นผลจากการใช้วิจารณญาณของผู้อ่าน โดยไม่มีส่วนเกี่ยวข้องกับหรือพันธะผูกพันใดๆ กับ บริษัทหลักทรัพย์ เอเชีย พลัส จำกัด ไม่ว่ากรณีใด

วันศุกร์ที่ 14 มิถุนายน พ.ศ. 2562

SET50 Index Futures / Option	P. 2
Single Stock Futures	P. 4
Gold Futures	P. 7

เพิ่มช่องทางติดตามคำแนะนำกลยุทธ์ซื้อขายระหว่างวันผ่านช่องทาง Line Asia Plus Group ได้ที่: <http://bit.ly/Asiaplusgroup>

Derivatives Team	เลขทะเบียนนักวิเคราะห์
เกศศักดิ์ ทวีศรี-ธรรม	004132
อุษณีย์ สิวรัตน์	017928
ประสิทธิ์ รัตนกิจนุส, CISA, CFA	025917
นวลพรรณ น้อยธนะกุล	019994
ชาญชัย พันธนาภกิจ	064045
จรรยาธณ จังจิรานนท์	ผู้ช่วยนักวิเคราะห์

SET50 Overview

SET50 Index วานนี้แกว่งผันผวนมากขึ้นจากการปรับลงช่วงเช้า แต่ฟื้นกลับมาอยู่ในบวกได้ในภาคบ่าย โดยแรงหนุนที่มีนัยสำคัญยังมาจาก Fund Flow จากนักลงทุนต่างชาติที่ซื้อสุทธิเพิ่มอีก 2.89 พันล้านบาท สำหรับวันนี้ประเด็นต่างประเทศมีปัจจัยบวกจากราคาน้ำมันดิบที่ปรับเพิ่มขึ้นกว่า 2% จากเหตุการณ์ความไม่สงบในตะวันออกกลางจะเป็นบวกต่อหุ้นกลุ่มพลังงาน แต่อีกทางหนึ่งก็ทำให้ Fund Flow ไหลเข้าสินทรัพย์ปลอดภัย อีกทั้งเชื่อว่าจะถูกลดทอนจาก Sentiment เชิงลบของหุ้นในกลุ่ม ร.พ. ที่ศาลปกครองยกคำร้องสมาคม ร.พ. เอกชนที่ขอทุเลาการควบคุมราคายาและเวชภัณฑ์และกลุ่มส่งออกไก่ ที่มีความเสี่ยงถูกจำกัดโควตานำเข้าไปยังยุโรปจากกรณี Brexit นอกจากนี้หากพิจารณาในแง่ Valuation ที่ของ SET50 Index ที่อยู่บน Expected PER 62F ในระดับสูงที่ 16.85 เท่าประกออบกับนักลงทุนต่างชาติที่เริ่มมีการปิดสถานะ Long Futures ออกมา (วานนี้มีสถานะ Net Short ใน SET50 Index Futures 6.3 พันสัญญา) ภายใต้สภาพแวดล้อมดังกล่าวจึงเชื่อว่าพื้นที่การขึ้นจะจำกัด โดยวันนี้คาดกรอบที่ 1105-1115 จุด

	SET50	S50M19	S50U19
แนวรับ	1110	1105	1100
แนวต้าน	1120	1115	1110

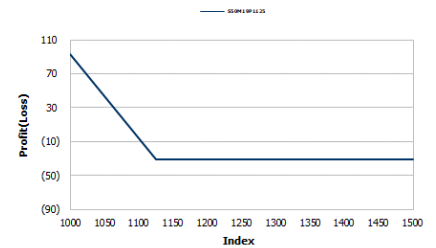
SET50 Index Futures

Direction Trading: SET50 ยังมี Upside จำกัด แนะนำ Trading S50M19 กรอบ 1105 – 1115 จุด

Spread Trading: คาดการณ์ Spread ระหว่าง S50U19 ลบด้วย S50M19 ณ วันที่ 27 มิ.ย. 2562 จะเท่ากับ -3.82 จุด โดยปัจจุบัน Spread อยู่ที่ -5.20 จุด ยังไม่กว้างมากพอที่จะเปิดสถานะ

SET50 Index Option

Direction Trading : สถานะ Long S50M19P1125 ทุน 18 จุด ปิดที่ทุน แนะนำเปิด Long S50M19P1125 รอบใหม่ที่ 7 จุด (SET50=1120) เป้าทำกำไรที่ 22 จุด (SET50=1105) Cut Loss 3 จุดจากทุน



หมายเหตุ : ตัวคูณดัชนีเท่ากับ 200 บาท ต่อ 1 จุดของดัชนี

	Last	1Yr Hist. Volatility	2Week Hist. Volatility
SET50 Index	1109.23	12.8450	7.6112

Call Option

	Premium	Chg	Break Even	Intrinsic Value	Time Value	All-in-Premium	Theory Price	Volume	Open Interest	Implied Volatility	Delta	Effective Gearing	Time Decay
S50M19C1175	0.30	0.00	> 1175.3	0.00	0.30	0.06	0.01	26	4578	14.81	0.02	92.16	0.06
S50M19C1150	0.50	-0.10	> 1150.5	0.00	0.50	0.04	0.23	87	5167	10.92	0.05	112.48	0.04
S50M19C1125	2.90	0.00	> 1127.9	0.00	2.90	0.02	2.85	720	8165	9.42	0.24	90.10	0.02
S50M19C1100	12.90	0.90	> 1112.9	9.23	3.67	0.00	14.09	786	6187	7.62	0.73	62.72	0.00
S50M19C1075	36.00	1.40	> 1111	34.23	1.77	0.00	35.23	233	3601	10.49	0.94	29.01	0.00

Put Option

	Premium	Chg	Break Even	Intrinsic Value	Time Value	All-in-Premium	Theory Price	Volume	Open Interest	Implied Volatility	Delta	Effective Gearing	Time Decay
S50M19P1175	68.90	7.40	< 1106.1	65.77	3.13	0.00	65.07	1	124	#N/A N/A	-1.00	-17.05	0.00
S50M19P1150	41.90	-0.10	< 1108.1	40.77	1.13	0.00	40.31	8	550	#N/A N/A	-1.00	-27.45	0.00
S50M19P1125	17.00	-2.90	< 1108	15.77	1.23	0.00	17.95	191	2181	9.83	-0.75	-49.80	0.00
S50M19P1100	3.10	-1.40	< 1096.9	0.00	3.10	-0.01	4.20	1490	5774	8.22	-0.29	-101.24	-0.01
S50M19P1075	1.00	-0.40	< 1074	0.00	1.00	-0.03	0.36	810	8452	11.93	-0.08	-89.89	-0.03

ที่มา : ฝ่ายวิจัย ASPS

ภาพรวมการซื้อขาย SET50 Index

UNDERLYING	Close	Chg	%Chg	สรุปการซื้อขาย
SET50	1109.23	1.0	0.1%	13-Jun-19

Symbol	Settle	Chg	%Chg	Vol.	OI	OI Chg
S50M19	1109.80	2.2	0.2%	141,111	264,974	-5,140
S50N19	1108.70	2.2	0.2%	1	234	0
S50Q19	1107.70	2.2	0.2%	1	4	0
S50U19	1104.60	2.5	0.2%	18,430	48,717	784
S50Z19	1104.60	2.9	0.3%	2,766	12,469	498
S50H20	1101.10	2.1	0.2%	820	5,053	0

SET50 Futures Long(Short) : สัญญา	สถานะ Long(Short)		
	Long	Short	Net
สถาบัน	29,274	32,732	-3,458
ต่างชาติ	41,725	48,058	-6,333
รายย่อย	92,130	82,339	9,791

	2 วัน		2 สัปดาห์		QTD
	Long	Short	Long	Short	QTD
สถาบัน	-4,728	-14,734	-35,699		
ต่างชาติ	-1,354	55,702	79,892		
รายย่อย	6,082	-40,968	-44,193		

ที่มา : ฝ่ายวิจัย ASPS

คาดการณ์ Spread ณ สิ้นเดือนจาก ASPS Model

เป้าหมาย Spread ซีเรียล - ซีเรียล

	S50J19	S50K19	S50M19	S50N19	S50Q19	S50U19
ณ 29 เม.ย.62						
ณ 30 พ.ค.62						
ณ 27 มิ.ย.62						
ณ 30 ก.ค.62						
ณ 29 ส.ค.62						
ณ 27 ก.ย.62						
S50J19						
S50K19	-0.82					
S50M19	0.79	1.61				
S50N19	2.00	2.82	1.21			
S50Q19	-2.05	-1.23	-2.84	-4.07		
S50U19	-3.03	-2.21	-3.82	-5.06	-0.99	

*สมมติฐานอัตราดอกเบี้ยนโยบายระหว่าง มิ.ย. - ก.ย. 62 เท่ากับ 1.75%

ที่มา : ฝ่ายวิจัย ASPS

คำนวณกำไรขาดทุนของ SET50 Futures

นักลงทุนรายย่อย

(ค่าธรรมเนียม 87.10 บาท/สัญญา/ข้าง)

ราคาปิด Futures	chg (จุด) เทียบกับ	กำไร (ขาดทุน)	ค่าธรรมเนียม+ VAT (บาท)	กำไร (ขาดทุน)สุทธิ
1,114.80	5.0	1,000	(186)	814
1,113.80	4.0	800	(186)	614
1,112.80	3.0	600	(186)	414
1,111.80	2.0	400	(186)	214
1,110.80	1.0	200	(186)	14
1,109.80	0.0	0.0	(186)	(186)
1,108.80	-1.0	(200)	(186)	(386)
1,107.80	-2.0	(400)	(186)	(586)
1,106.80	-3.0	(600)	(186)	(786)
1,105.80	-4.0	(800)	(186)	(986)
1,104.80	-5.0	(1,000)	(186)	(1,186)

ที่มา : ฝ่ายวิจัย ASPS

ความสัมพันธ์สถานะของนักลงทุนต่างประเทศในตราสารอนุ

และ SET50 Futures



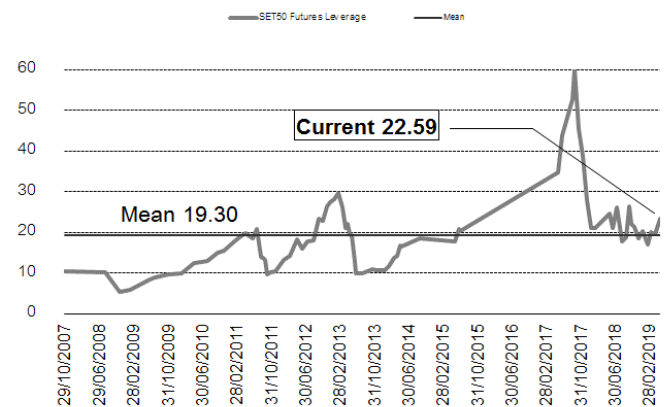
ที่มา : ฝ่ายวิจัย ASPS

SET50 ที่ระดับค่า PER ต่างๆ

(เท่า)	ม.ค.62E	มี.ค.62E	มิ.ย.62E	ก.ค.62E	ส.ค.62E	ก.ย.62E	ธ.ค.62E
PER 12	863	876	895	902	908	915	934
PER 13	935	949	970	977	984	991	1,012
PER 14	1,007	1,022	1,045	1,052	1,060	1,067	1,090
PER 15	1,079	1,095	1,119	1,127	1,135	1,144	1,168
PER 16	1,151	1,168	1,194	1,203	1,211	1,220	1,246
PER 17	1,223	1,241	1,269	1,278	1,287	1,296	1,323
PER 18	1,295	1,314	1,343	1,353	1,363	1,372	1,401
PER 19	1,367	1,387	1,418	1,428	1,438	1,448	1,479

ที่มา : ฝ่ายวิจัย ASPS

ระดับ Leverage ของ SET50 Futures



ที่มา : Thailand Clearing House, ฝ่ายวิจัย ASPS

Single Stock Futures

Long BBLM19

กำไรสุทธิ 1Q62 เท่ากับ 9.02 พันล้านบาท สูงกว่าคาด 8% เติบโตถึง 11.4% qoq และ 0.3% yoy
 หนุนด้วย ค่าใช้จ่ายดำเนินงาน และค่าใช้จ่ายสำรองหนี้ที่เพิ่มขึ้นน้อยกว่าคาดมาก โดยแรงขับเคลื่อน
 ผลการดำเนินงานปี 2562 คือการคาดหวังแรงส่งจากโครงการลงทุนขนาดใหญ่ของภาครัฐ ซึ่งจะเป็น
 ผลบวกต่อสินเชื่อบริษัท

ทางด้านปัจจัยทางเทคนิคราคาปรับตัวขึ้นกลับมายืนเหนือแนวรับ 199 บาท ทำให้การหลุดลงไปรอบ
 ก่อนเป็นสัญญาณ False Breakout เท่าที่เห็น คาดมีโอกาสเกิดจังหวะ Technical Rebound ขึ้นต่อ โดย
 ประเมินแนวต้านถัดไปที่ 212 บาท

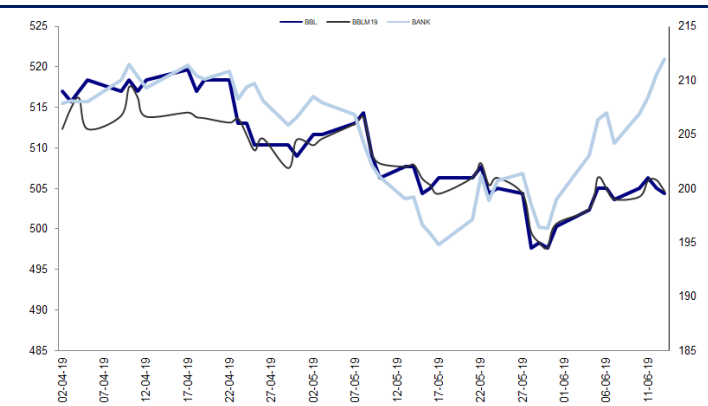
กลยุทธ์การลงทุน

แนะนำถือสถานะ Long BBLM19 ทุน 200 บาท เป้าทำกำไรที่ 206 บาท Cut เมื่อหลุด 198.50 บาท

Future								Underlying			
Future	Settle Price	Basis	ASP Theory Price	Vol	OI	OI Change	Leverage	Upside	PER 62F	PBV 62F	EPS GROWTH 62F
BBLM19	199.71	0.21	195.82	44	1863	-40	19.09	13.78%	10.31	0.87	4.85%

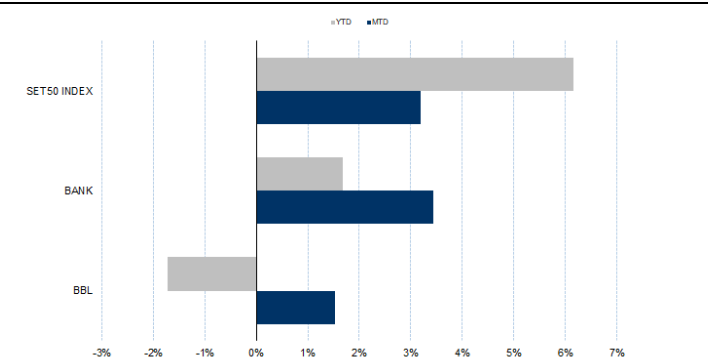
ที่มา : ฝ่ายวิจัย ASPS

Historical Price



ที่มา : ฝ่ายวิจัย ASPS

Historical Return



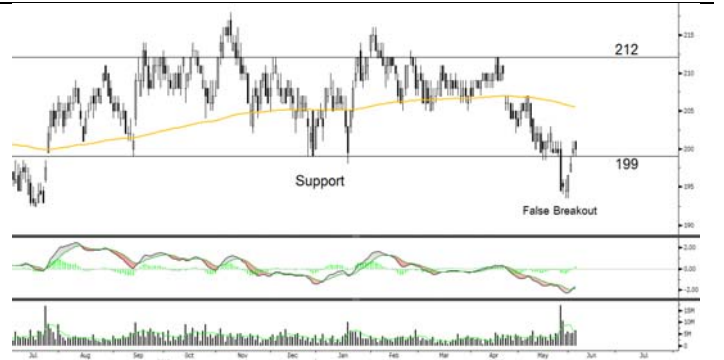
ที่มา : ฝ่ายวิจัย ASPS

คำนวณกำไรขาดทุนของ Stock Futures

บัลลงทอนรายย่อย					
ราคาปิด future	chg (จุด) เทียบกับราคา	กำไร (บาททุน)	ค่าธรรมเนียม +VAT (บาท)	กำไร (บาททุน)สุทธิ	
200.21	0.5	500	16.12	484	
200.11	0.4	400	16.12	384	
200.01	0.3	300	16.12	284	
199.91	0.2	200	16.12	184	
199.81	0.1	100	16.12	84	
199.71	0.0	-	16.12	(16)	
199.61	-0.1	(100)	16.12	(116)	
199.51	-0.2	(200)	16.12	(216)	
199.41	-0.3	(300)	16.12	(316)	
199.31	-0.4	(400)	16.12	(416)	
199.21	-0.5	(500)	16.12	(516)	

ที่มา : ฝ่ายวิจัย ASPS

Technical Chart



ที่มา : ฝ่ายวิจัย ASPS

Single Stock Futures

Long AMATAM19

หลังการเลือกตั้งรัฐบาลเสรีจัสติน เชื่อว่าจะเกิดการเร่งสร้างความเชื่อมั่นแก่เศรษฐกิจต่อ ทั้งการกระตุ้นการใช้จ่ายให้ชวย และวัฏจักรการลงทุครั้งใหญ่ของประเทศ รวมไปถึงโครงการที่เกี่ยวข้องกับ EEC ผนวกกับประเด็นสงครามการค้า ทำให้มีโอกาสที่จะเห็นนักลงทุนลงเงินจะย้ายหรือขยายฐานการผลิตมายังประเทศไทย เป็น Sentiment เชิงบวกต่อกลุ่มนิคมฯ ซึ่งหนึ่งในนั้นในหุ้นที่ฝ่ายวิจัยชื่นชอบคือ AMATA (FV@35.70 บาท)

ทางด้านเทคนิค ราคากำลังอยู่ในจังหวะกลับลงมาทดสอบแนว 22.70 – 22.90 บาท เป็นแนวรับ ทำให้เป็นโอกาสน่าสะสมเพื่อหวังจังหวะ Technical Rebound โดยประเมินแนวต้านถัดไปไว้ที่ 23.70 บาท

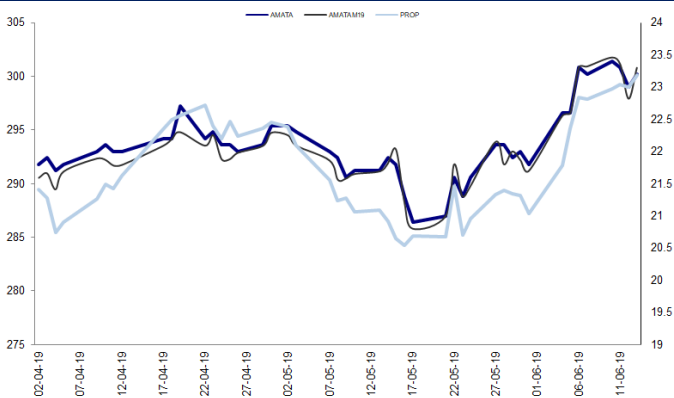
กลยุทธ์การลงทุน

แนะนำถือสถานะ Long AMATAM19 ทุน 22.82 บาท เป้าทำกำไร 24.00 บาท Stop Profit 22.92 บาท

Future								Underlying			
Future	Settle Price	Basis	ASP Theory Price	Vol	OI	OI Change	Leverage	Upside	PER 62F	PBV 62F	EPS GROWTH 62F
AMATAM19	23.30	0.10	23.13	315	2790	-112	10.18	53.88%	14.03	1.75	71.74%

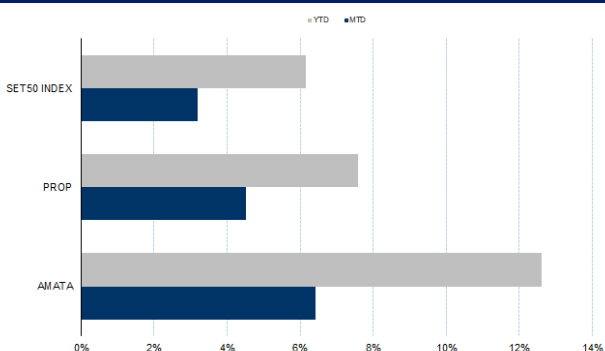
ที่มา : ฝ่ายวิจัย ASPS

Historical Price



ที่มา : ฝ่ายวิจัย ASPS

Historical Return



ที่มา : ฝ่ายวิจัย ASPS

คำนวณกำไรขาดทุนของ Stock Futures

บิลลงทุนรายย่อย					
ราคาปิด future	chg (จุด) เทียบกับราคา	กำไร (ขาดทุน)	ค่าธรรมเนียม +VAT (บาท)	กำไร (ขาดทุน)สุทธิ	กำไร
23.80	0.5	500	2.97	497	
23.70	0.4	400	2.97	397	
23.60	0.3	300	2.97	297	
23.50	0.2	200	2.97	197	
23.40	0.1	100	2.97	97	
23.30	0.0	-	2.97	(3)	
23.20	-0.1	(100)	2.97	(103)	
23.10	-0.2	(200)	2.97	(203)	
23.00	-0.3	(300)	2.97	(303)	
22.90	-0.4	(400)	2.97	(403)	
22.80	-0.5	(500)	2.97	(503)	

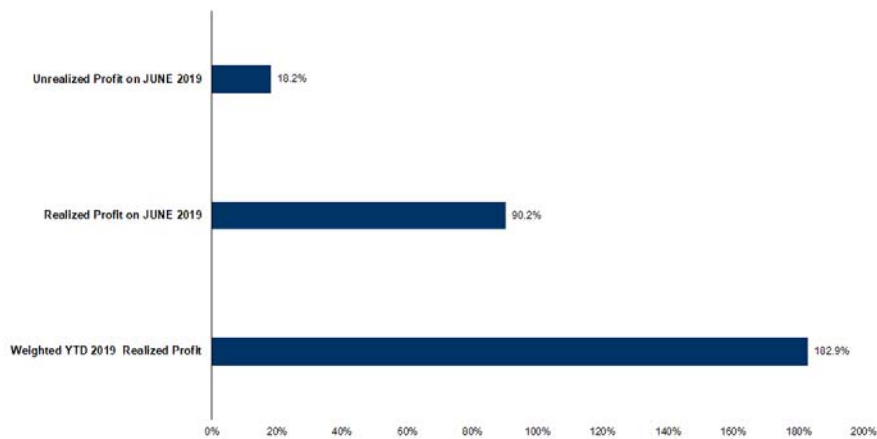
ที่มา : ฝ่ายวิจัย ASPS

Technical Chart



ที่มา : ฝ่ายวิจัย ASPS

Tracking Performance



หมายเหตุ: การคำนวณผลตอบแทนจะอิงตามเงินต้นรวม ณ วันที่เริ่มลงทุน โดยไม่หักค่าคอมมิชชั่น และค่าธรรมเนียมการซื้อขายอื่น ๆ ที่เกี่ยวข้อง

ที่มา : ฝ่ายวิจัย ASPS

Top 20 Most Active Volume

Top 20 Most Active Volume

No.	Future	Settle Price	Basis	ASP Theory Price	Vol	OI	OI Change	Leverage	Resistance	Support
1	PTTGCM19	63.08	0.08	63.04	7263	4792	-6921	11.84	64.84	62.29
2	PTGM19	17.19	-0.01	17.21	3116	3752	-558	12.93	18.58	15.33
3	BLANDM19	1.64	0.00	1.64	2670	108021	-648	14.39	1.67	1.56
4	WHAM19	4.40	0.00	4.33	2379	17340	1982	12.87	4.45	4.26
5	TUM19	18.76	-0.14	18.91	2054	993	97	12.43	19.10	18.17
6	BTSM19	11.62	-0.08	11.71	1505	3322	-1502	16.20	11.71	11.49
7	STAM19	13.02	0.12	12.55	1255	2388	131	6.06	13.26	12.04
8	LHM19	11.20	-0.10	11.00	1243	30770	-1001	13.52	11.39	10.75
9	BEAUTYM19	4.43	0.01	4.30	1088	8015	-696	2.84	4.55	4.09
10	MINTM19	39.51	0.01	39.26	1080	1935	-200	12.23	40.01	38.16
11	SM19	3.50	0.04	3.46	1025	19117	0	10.12	3.50	3.25
12	BEMM19	11.42	0.12	11.26	910	11192	587	17.49	11.86	11.35
13	KTBM19	19.45	-0.05	18.86	801	6760	-661	21.38	19.52	19.13
14	IRPCM19	4.79	0.01	4.78	801	29998	-686	11.44	4.97	4.79
15	RATCHM19	64.50	0.25	64.29	797	306	-8	13.75	65.06	62.42
16	CPALLM19	82.75	0.00	81.89	758	2197	-726	17.42	83.96	79.75
17	TASCOM19	19.40	-0.10	19.51	706	6459	-202	11.93	20.51	19.28
18	CPFM19	28.45	-0.30	28.57	704	1353	-501	16.81	28.68	27.44
19	TRUEM19	5.32	-0.03	5.35	698	64532	480	10.06	5.35	5.01
20	STECM19	26.54	-0.21	26.77	655	6587	-249	12.80	26.56	25.24

ที่มา : ฝ่ายวิจัย ASPS

Gold Futures

ราคาทองคำตลาดสหรัฐเมื่อคืน ปรับเพิ่มขึ้น 8.8 เหรียญฯ ปิดอยู่ที่ 1,342.3 เหรียญฯ จากความตึงเครียดในตะวันออกกลาง หลังเกิดเหตุโจมตีและระเบิดเรือบรรทุกน้ำมัน 2 ลำในอ่าวโอมาน โดยสหรัฐกล่าวหาว่าอิหร่านอยู่เบื้องหลังการโจมตีเรือดังกล่าว เนื่องจากต้องการให้สหรัฐยกเลิกมาตรการคว่ำบาตร นอกจากนี้สถานการณ์การค้าระหว่างสหรัฐและจีนยังไม่มีแนวโน้มคลี่คลาย รวมถึงการคาดการณ์เฟดจะปรับลดอัตราดอกเบี้ยในปีนี้ หลังเปิดเผยตัวเลขการจ้างงานของสหรัฐที่อ่อนแอภายใต้สภาพแวดล้อมดังกล่าว ทำให้ทองคำมีความน่าดึงดูดในฐานะสินทรัพย์ปลอดภัย สำหรับวันนี้ทางสหรัฐจะรายงานตัวเลขเศรษฐกิจสำคัญ เช่น ยอดค้าปลีก และความเชื่อมั่นผู้บริโภค เป็นต้น

กลยุทธ์การลงทุน

ราคา GFM19 เมื่อคืน ปรับเพิ่มขึ้น 10 บาท ปิดอยู่ที่ 19,870 บาท เทียบเท่า 1,339.5 เหรียญฯ ต่ำกว่าราคาทองคำตลาด spot ล่าสุดที่เคลื่อนไหวบริเวณ 1,344-1,345 เหรียญฯ ทำให้ราคา GFM19 วันนี้จะอยู่ในกรอบ 19,850-20,050 บาท แม้สถานการณ์ตะวันออกกลาง และสงครามการค้า หนุนต่อราคาทองคำ แต่การตืดตัวขึ้นอย่างต่อเนื่องเกือบ 2 สัปดาห์ที่ผ่านมาบวกกว่า 60 เหรียญฯ ขณะที่ค่าเงินดอลลาร์สหรัฐยังมีทิศทางแข็งค่า น่าจะทำให้ราคาทองคำจากนี้เริ่มมี upside จำกัด และไม่สามารถผ่านแนวต้าน 1,350 เหรียญฯ ดังนั้นกลยุทธ์วันนี้ ฝ่ายวิจัยแนะนำให้นักลงทุน Trading บริเวณ 1,325-1,350 เหรียญฯ หรือ 19,650-20,030 บาท แต่หากราคาตืดตัวขึ้นไปแตะกรอบบน แนะนำให้รอเปิดสถานะ Short ทั้งนี้ให้นักลงทุนกำหนดจุด cut lost ไว้ 100 บาทจากทุน เพื่อป้องกันความเสี่ยงหากราคาทองคำเคลื่อนไหวผิดจากที่คาด

เทคนิก Gold Spot



ที่มา : ฝ่ายวิจัย ASPS

GOLD Technical: ล่าสุดราคาทองคำกำลังอยู่ในจังหวะทดสอบแนวต้าน \$1345 หากผ่านได้จะเป็นการเปิด Upside และจะมองขึ้นทดสอบแนวต้านถัดไปที่ \$1365 ทั้งนี้ หากพิจารณาจาก Indicator อย่าง MACD ที่ยังฟื้นตัวขึ้นต่อเนื่อง สนับสนุนการฟื้นตัวของราคา

Gold Futures

FUTURES	Last	Chg	%Chg	Vol.	OI	OI Chg
GFM19	19,870	20	0.10	303	909	5
GFQ19	19,920	30	0.15	281	933	158
GFV19	19,930	-20	-0.10	202	448	-43

Mini Gold Futures

FUTURES	Last	Chg	%Chg	Vol.	OI	OI Chg
GF10M19	19,850	0	0.00	6,467	10,321	-245
GF10Q19	19,900	0	0.00	2,580	17,287	414
GF10V19	19,970	0	0.00	1,706	7,701	-101

หมายเหตุ : ราคาปิดของ Gold Futures (Night Session)

Settle ณ เวลา 22.00 น. และปริมาณการซื้อขายเกิดขึ้นในช่วงเวลา 19.30-22.30 น.

ที่มา : ฝ่ายวิจัย ASPS

ASPS Gold Valuation Matrix (เหรียญฯ/ทรอยออนซ์)

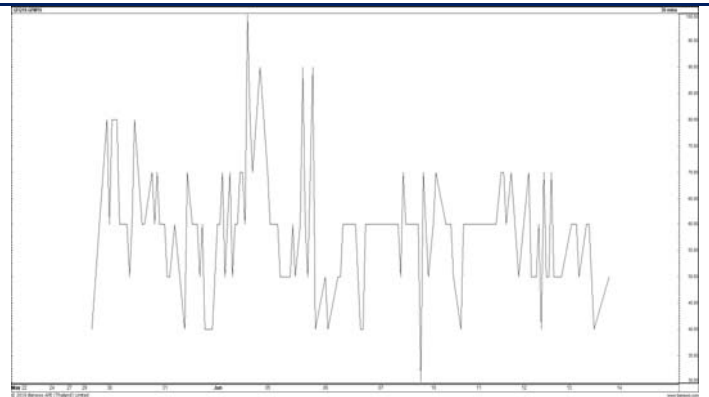
	← ลอนค่า			Dollar Index			แข็งค่า →					
	91	92	93	94	95	96	97	98	99	100	101	
Nymex (USD/Barrel)	48	1,378	1,341	1,305	1,269	1,232	1,196	1,160	1,123	1,087	1,051	1,014
	51	1,375	1,338	1,302	1,266	1,229	1,193	1,157	1,120	1,084	1,048	1,011
	54	1,372	1,336	1,299	1,263	1,227	1,190	1,154	1,117	1,081	1,045	1,008
	57	1,369	1,333	1,296	1,260	1,224	1,187	1,151	1,115	1,078	1,042	1,006
	60	1,366	1,330	1,293	1,257	1,221	1,184	1,148	1,112	1,075	1,039	1,003
	63	1,363	1,327	1,291	1,254	1,218	1,182	1,145	1,109	1,072	1,036	1,000
	66	1,360	1,324	1,288	1,251	1,215	1,179	1,142	1,106	1,070	1,033	997
	69	1,357	1,321	1,285	1,248	1,212	1,176	1,139	1,103	1,067	1,030	994
	72	1,355	1,318	1,282	1,246	1,209	1,173	1,137	1,100	1,064	1,027	991
	75	1,352	1,315	1,279	1,243	1,206	1,170	1,134	1,097	1,061	1,025	988
	78	1,349	1,312	1,276	1,240	1,203	1,167	1,131	1,094	1,058	1,022	985
	81	1,346	1,310	1,273	1,237	1,201	1,164	1,128	1,092	1,055	1,019	982

การแปลงราคาทองคำให้เป็นบาท

GOLD Londin AM (USD/Ounce)	FX (บาท/ USD)				
	31.00	31.25	31.50	31.75	32.00
1,220	17,977	18,122	18,267	18,412	18,557
1,240	18,272	18,419	18,566	18,714	18,861
1,260	18,566	18,716	18,866	19,016	19,165
1,280	18,861	19,013	19,165	19,317	19,469
1,300	19,156	19,310	19,465	19,619	19,774
1,320	19,450	19,607	19,764	19,921	20,078
1,340	19,745	19,904	20,064	20,223	20,382
1,360	20,040	20,201	20,363	20,525	20,686
1,380	20,335	20,499	20,663	20,827	20,991

ที่มา : ฝ่ายวิจัย ASPS

Spread ระหว่าง GFQ19 – GFM19



ที่มา : ฝ่ายวิจัย ASPS

คำนวณกำไรขาดทุนของ Gold Futures

นักลงทุนรายย่อย				
(ค่าธรรมเนียม 490.10 บาท/สัญญา/ข้าง)				
ราคาปิด future	เปลี่ยนแปลง	กำไร (ขาดทุน)	ค่าธรรมเนียม+ VAT (บาท)	กำไร (ขาดทุน)สุทธิ
20,120.00	250.0	12,500	(1,049)	11,451
20,070.00	200.0	10,000	(1,049)	8,951
20,020.00	150.0	7,500	(1,049)	6,451
19,970.00	100.0	5,000	(1,049)	3,951
19,920.00	50.0	2,500	(1,049)	1,451
19,870.00	0.0	-	(1,049)	(1,049)
19,820.00	-50.0	(2,500)	(1,049)	(3,549)
19,770.00	-100.0	(5,000)	(1,049)	(6,049)
19,720.00	-150.0	(7,500)	(1,049)	(8,549)
19,670.00	-200.0	(10,000)	(1,049)	(11,049)
19,620.00	-250.0	(12,500)	(1,049)	(13,549)

ที่มา : ฝ่ายวิจัย ASPS

คำนวณกำไรขาดทุนของ Mini Gold Futures

นักลงทุนรายย่อย				
(ค่าธรรมเนียม 98.10 บาท/สัญญา/ข้าง)				
ราคาปิด future	เปลี่ยนแปลง	กำไร (ขาดทุน)	ค่าธรรมเนียม+ VAT (บาท)	กำไร (ขาดทุน)สุทธิ
20,100.00	250.0	2,500	(210)	2,290
20,050.00	200.0	2,000	(210)	1,790
20,000.00	150.0	1,500	(210)	1,290
19,950.00	100.0	1,000	(210)	790
19,900.00	50.0	500	(210)	290
19,850.00	0.0	-	(210)	(210)
19,800.00	-50.0	(500)	(210)	(710)
19,750.00	-100.0	(1,000)	(210)	(1,210)
19,700.00	-150.0	(1,500)	(210)	(1,710)
19,650.00	-200.0	(2,000)	(210)	(2,210)
19,600.00	-250.0	(2,500)	(210)	(2,710)

ที่มา : ฝ่ายวิจัย ASPS