

## กลยุทธ์การลงทุนอนุพันธ์

### SET50 Futures:

SET50 ยังอยู่ในช่วงพักฐาน วานนี้เปิด Short S50M19 ได้ที่ 1111 จุด ปัจจุบันกำไร 10 จุด แนะนำถือต่อ เป้าทำกำไร 1095 จุด และตั้ง Stop Profit ที่ 1105 จุด ล็อกกำไร 6 จุด

### SET50 Option:

แนะนำเปิด Long S50M19P1125 รอบใหม่ที่ 17 จุด (SET50=1110) เป้าทำกำไรที่ 27 จุด (SET50=1100) Cut Loss 3 จุดจากทุน

### Single Stock Futures:

สถานะ Long AMATAM19 ได้ที่ 22.80 บาท ปัจจุบันมีกำไร 42.98% แนะนำถือเป้าทำกำไรที่ 24 บาท Stop Profit ที่ 23.42 บาท Lock ผลตอบแทนขั้นต่ำ 26% ราคาหุ้นยัง Laggard หุ้นนิคมฯ อื่นๆอยู่มาก  
สถานะ Long BBLM19 ทุน 200 บาท ปัจจุบันขาดทุน 3.67% แนะนำถือ เป้าทำกำไรที่ 206 บาท Cut Loss เมื่อหลุด 198.50 บาท วัฏจักรการลงททุนภาคเอกชนที่กลับมา เป็นผลดีต่อทิศทางของ BBL

### Gold Futures:

สถานะ Short GFM19 ที่ 20,030 บาท ปัจจุบันกำไร 30 บาท แนะนำถือต่อ เป้าทำกำไร 19,600 บาท ตั้ง Cut Loss 100 บาท มองทองคำมีโอกาสปรับฐานระยะสั้น หลังไม่ผ่านแนวต้าน 1,360 เหรียญ

### สถานะของนักลงทุน

All Futures Long(Short) Position : Contract				Accumulated Long(Short)		
	Long	Short	Net	2 Days	1 Weeks	1 Months
Institution	103,480	151,384	-47,904	-34,997	-135,101	-72,490
Foreign	46,007	82,525	-36,518	-23,527	-11,909	70,014
Retail	242,701	158,279	84,422	58,524	147,010	2,476

SET50 Futures Long(Short) Position : Contract				Accumulated Long(Short)		
	Long	Short	Net	2 Days	1 Weeks	1 Months
Institution	23,934	25,208	-1,274	3,555	-4,738	-11,679
Foreign	33,254	38,171	-4,917	-7,533	6,280	82,743
Retail	80,532	74,341	6,191	3,978	-1,542	-71,064

Single Stock Futures Long(Short) Position : Contract				Accumulated Long(Short)		
	Long	Short	Net	2 Days	1 Weeks	1 Months
Institution	61,992	109,857	-47,865	-39,126	-121,623	-55,014
Foreign	8,240	25,647	-17,407	-9,936	-16,322	-26,833
Retail	129,643	64,371	65,272	49,062	137,945	81,847

Metal Futures Long(Short) Position : Contract				Accumulated Long(Short)		
	Long	Short	Net	2 Days	1 Weeks	1 Months
Institution	15,637	15,353	284	754	-3,378	3,325
Foreign	4,513	18,707	-14,194	-6,058	-1,867	26,270
Retail	29,404	15,494	13,910	5,304	5,245	-29,595

Call Option Long(Short) Position : Contract				Accumulated Long(Short)		
	Long	Short	Net	2 Days	1 Weeks	1 Months
Institution	303	428	-125	-225	14	359
Foreign	540	26	514	694	905	2,726
Retail	1,538	1,927	-389	-469	-919	-3,085

Put Option Long(Short) Position : Contract				Accumulated Long(Short)		
	Long	Short	Net	2 Days	1 Weeks	1 Months
Institution	311	511	-200	-349	-861	-3,714
Foreign	8	1	7	9	-1,143	1,384
Retail	2,413	2,220	193	35	854	3,513

ที่มา : ฝ่ายวิจัย ASPS

ข้อมูลในเอกสารฉบับนี้ รวบรวมมาจากแหล่งข้อมูลที่น่าเชื่อถือ อย่างไรก็ตาม บริษัทหลักทรัพย์ เอเชีย พลัส จำกัด ไม่สามารถที่จะยืนยันหรือรับรองความถูกต้องของข้อมูลเหล่านี้ได้ ไม่ว่าประการใดๆ บทวิเคราะห์ในเอกสารนี้ จัดทำขึ้นโดยอ้างอิงหลักเกณฑ์ทางวิชาการเกี่ยวกับหลักการวิเคราะห์ และมีได้เป็นการชี้แนะ หรือเสนอแนะให้ซื้อหรือขายหลักทรัพย์ใดๆ การตัดสินใจซื้อหรือขายหลักทรัพย์ใดๆ ของผู้อ่าน ไม่ว่าจะเกิดจากการอ่านบทความในเอกสารนี้หรือไม่ก็ตาม ล้วนเป็นผลจากการใช้วิจารณญาณของผู้อ่าน โดยไม่มีส่วนเกี่ยวข้องกับหรือพันธะผูกพันใดๆ กับ บริษัทหลักทรัพย์ เอเชีย พลัส จำกัด ไม่ว่ากรณีใด

วันอังคารที่ 18 มิถุนายน พ.ศ. 2562

SET50 Index Futures / Option	P. 2
Single Stock Futures	P. 4
Gold Futures	P. 7

เพิ่มช่องทางติดตามคำแนะนำกลยุทธ์ซื้อขายระหว่างวันผ่านช่องทาง Line Asia Plus Group ได้ที่: <http://bit.ly/Asiaplusgroup>

Derivatives Team	เลขทะเบียนนักวิเคราะห์
เทิดศักดิ์ ทวีธีระธรรม	004132
อุษณีย์ สิวรัตน์	017928
ประสิทธิ์ รัตนกิจนุส, CISA, CFA	025917
บวลพรรณ น้อยธัญญ์	019994
เชาณชัย พิทยานุกิจ	064045
จรรยาธรณ์ จังจิรานนท์	ผู้ช่วยนักวิเคราะห์

## SET50 Overview

สภาพแวดล้อมยังขาดปัจจัยบวกใหม่ที่มีน้ำหนัก โดยตลาดหุ้นต่างประเทศเวลานี้แกว่งทรงตัวรอความชัดเจนของผลการประชุม FED ระหว่างวันที่ 18-19 มิ.ย. ซึ่งจะมีผลช่วงเช้าตามในวันที่ 20 มิ.ย. ตามเวลาบ้านเรา ขณะที่ปัจจัยในประเทศได้ประเด็นบวกเฉพาะตัวจากหุ้น PTTEP ที่มีการเข้าซื้อกิจการธุรกิจปิโตรเลียม Partex Holding ในตะวันออกกลางคาดเสร็จภายใน 4Q62 หนุนกำลังการผลิตเพิ่ม 5% ซึ่งจะเป็น Sentiment บวกต่อราคาหุ้น ขณะที่อีกส่วนเชื่อว่าจะได้แรงหนุนของ LH ที่มีโอกาสฟื้นกลับ หลังวานนี้ปรับลงแรง 3.5% จากแรงขายของกองรัฐบาลสิงคโปร์ (GIC) ที่ได้ปรับพอร์ตการลงทุน โดยที่ปัจจัยในทางพื้นฐานไม่ได้เปลี่ยนแปลง ประเมิน 2 แรงหนุนข้างต้นจะช่วยให้ SET50 Index ปรับขึ้นกลับได้ แต่อย่างไรก็ตามทิศทาง Fund Flow ของนักลงทุนต่างชาติที่เริ่มชะลอ (วานนี้ยอดขายสุทธิ 3,112 ล้านบาทแต่หากหักธุรกรรมของ LH ที่คาดว่าจะขายให้นักลงทุนภายในประเทศทำให้การพลิกกลับมาซื้อสุทธิเล็กน้อย 166 ล้านบาท) ประกอบกับเห็นสัญญาณการปิด Long สูทธิใน SET50 Index Futures อย่างต่อเนื่อง (วานนี้ต่างชาติมีสถานะ Short สูทธิเป็นวันที่ 3 อีก 4,911 สัญญา) ภายใต้อุปกรณ์ประกอบดังกล่าวทำให้พื้นที่การขึ้น SET50 Index ยังจำกัดและแกว่งผันผวนตามกรอบ 1098-1108 จุด

	SET50	S50M19	S50U19
แนวรับ	1098	1095	1090
แนวต้าน	1108	1106	1100

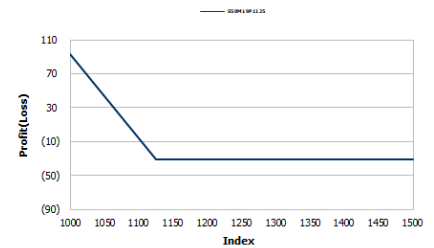
## SET50 Index Futures

**Direction Trading:** วานนี้เปิด Short S50M19 ได้ที่ 1111 จุด ปัจจุบันกำไร 10 จุด แนะนำถือต่อ เป้าทำกำไร 1095 จุด และตั้ง Stop Profit ที่ 1105 จุด ล็อกกำไร 6 จุด

**Spread Trading:** คาดการณ์ Spread ระหว่าง S50U19 ลบด้วย S50M19 ณ วันที่ 27 มิ.ย. 2562 จะเท่ากับ -3.82 จุด โดยปัจจุบัน Spread อยู่ที่ -5.60 จุด ยังไม่กว้างมากพอที่จะเปิดสถานะ

## SET50 Index Option

**Direction Trading :** แนะนำเปิด Long S50M19P1125 รอบใหม่ที่ 17 จุด (SET50=1110) เป้าทำกำไรที่ 27 จุด (SET50=1100) Cut Loss 3 จุดจากทุน



หมายเหตุ : ตัวคูณดัชนีเท่ากับ 200 บาท ต่อ 1 จุดของดัชนี

	Last	1Yr Hist. Volatility	2Week Hist. Volatility
<b>SET50 Index</b>	1103.64	12.7507	6.1379

### Call Option

	Premium	Chg	Break Even	Intrinsic Value	Time Value	All-in-Premium	Theory Price	Volume	Open Interest	Implied Volatility	Delta	Effective Gearing	Time Decay
<b>S50M19C1175</b>	0.10	-0.20	> 1175.1	0.00	0.10	0.06	0.00	21	4578	16.04	0.02	265.05	0.06
<b>S50M19C1150</b>	0.20	-0.20	> 1150.2	0.00	0.20	0.04	0.01	111	5199	13.21	0.03	176.48	0.04
<b>S50M19C1125</b>	1.40	-0.60	> 1126.4	0.00	1.40	0.02	0.72	606	8192	10.75	0.15	117.35	0.02
<b>S50M19C1100</b>	7.90	-3.20	> 1107.9	3.64	4.26	0.00	7.86	532	6189	7.23	0.63	87.48	0.00
<b>S50M19C1075</b>	27.50	-6.00	> 1102.5	28.64	#N/A	0.00	27.45	106	3501	na	1.00	40.13	0.00

### Put Option

	Premium	Chg	Break Even	Intrinsic Value	Time Value	All-in-Premium	Theory Price	Volume	Open Interest	Implied Volatility	Delta	Effective Gearing	Time Decay
<b>S50M19P1175</b>	71.70	2.00	< 1103.3	71.36	0.34	0.00	72.87	0	126	#N/A	-1.00	-16.39	0.00
<b>S50M19P1150</b>	48.00	3.80	< 1102	46.36	1.64	0.00	47.90	37	576	20.40	-0.88	-21.15	0.00
<b>S50M19P1125</b>	24.50	5.20	< 1100.5	21.36	3.14	0.00	23.62	221	2292	15.12	-0.77	-35.29	0.00
<b>S50M19P1100</b>	6.10	2.10	< 1093.9	0.00	6.10	-0.01	5.76	743	5908	10.73	-0.41	-74.33	-0.01
<b>S50M19P1075</b>	1.30	0.20	< 1073.7	0.00	1.30	-0.03	0.37	510	7993	12.37	-0.09	-77.61	-0.03

ที่มา : ฝ่ายวิจัย ASPS

## ภาพรวมการซื้อขาย SET50 Index

UNDERLYING	Close	Chg	%Chg	สรุปการซื้อขาย
SET50	1103.64	-3.7	-0.3%	17-Jun-19

Symbol	Settle	Chg	%Chg	Vol.	OI	OI Chg
S50M19	1101.60	-5.4	-0.5%	112,048	258,211	-5,659
S50N19	1100.50	-5.4	-0.5%	2	234	0
S50Q19	1099.50	-5.4	-0.5%		4	0
S50U19	1096.00	-5.5	-0.5%	21,876	50,862	1,220
S50Z19	1096.00	-5.4	-0.5%	2,974	12,875	226
S50H20	1093.20	-5.1	-0.5%	820	5,181	0

SET50 Futures Long(Short) : สัญญา			สะสม Long(Short)			
	Long	Short	Net	2 วัน	2 สัปดาห์	QTD
สถาบัน	23,934	25,208	-1,274	3,555	-13,270	-32,144
ต่างชาติ	33,254	38,171	-4,917	-7,533	51,403	72,359
รายย่อย	80,532	74,341	6,191	3,978	-38,133	-40,215

ที่มา : ฝ่ายวิจัย ASPS

## คาดการณ์ Spread ณ สิ้นเดือนจาก ASPS Model

เป้าหมาย Spread ซีรี่ย์ไกล - ซีรี่ย์ใกล้						
	S50J19	S50K19	S50M19	S50N19	S50Q19	S50U19
ณ 29 เม.ย.62						
ณ 30 พ.ค.62						
ณ 27 มิ.ย.62						
ณ 30 ก.ค.62						
ณ 29 ส.ค.62						
ณ 27 ก.ย.62						
S50J19						
S50K19	-0.82					
S50M19	0.79	1.61				
S50N19	2.00	2.82	1.21			
S50Q19	-2.05	-1.23	-2.84	-4.07		
S50U19	-3.03	-2.21	-3.82	-5.06	-0.99	

\* สมมติฐานอัตราดอกเบี้ยนโยบายระหว่าง มิ.ย. - ก.ย. 62 เท่ากับ 1.75%

ที่มา : ฝ่ายวิจัย ASPS

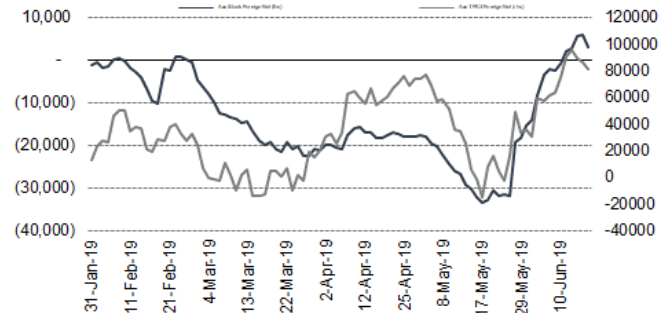
## คำนวณกำไรขาดทุนของ SET50 Futures

นักลงทุนรายย่อย				
(ค่าธรรมเนียม 87.10 บาท/สัญญา/ข้าง)				
ราคาปิด Futures	chg (จุด) เทียบกับ	กำไร (ขาดทุน)	ค่าธรรมเนียม+ VAT (บาท)	กำไร (ขาดทุน)สุทธิ
1,106.60	5.0	1,000	(186)	814
1,105.60	4.0	800	(186)	614
1,104.60	3.0	600	(186)	414
1,103.60	2.0	400	(186)	214
1,102.60	1.0	200	(186)	14
<b>1,101.60</b>	<b>0.0</b>	<b>0.0</b>	<b>(186)</b>	<b>(186)</b>
1,100.60	-1.0	(200)	(186)	(386)
1,099.60	-2.0	(400)	(186)	(586)
1,098.60	-3.0	(600)	(186)	(786)
1,097.60	-4.0	(800)	(186)	(986)
1,096.60	-5.0	(1,000)	(186)	(1,186)

ที่มา : ฝ่ายวิจัย ASPS

## ความสัมพันธ์สถานะของนักลงทุนต่างประเทศในตราสารทุน

และ SET50 Futures



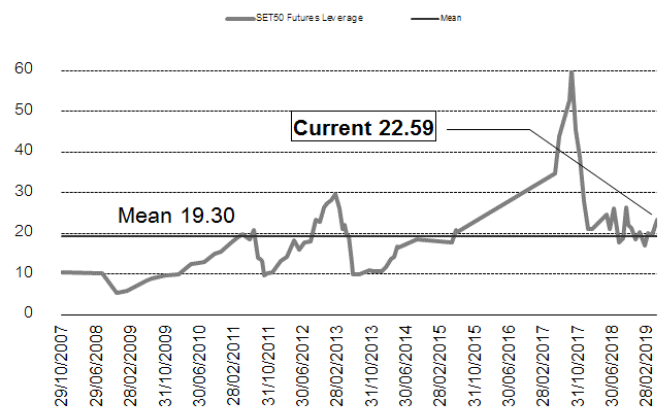
ที่มา : ฝ่ายวิจัย ASPS

## SET50 ที่ระดับค่า PER ต่างๆ

(ค่า)	ม.ค.62E	มี.ค.62E	มิ.ย.62E	ก.ค.62E	ส.ค.62E	ก.ย.62E	ธ.ค.62E
PER 12	863	876	895	902	908	915	934
PER 13	935	949	970	977	984	991	1,012
PER 14	1,007	1,022	1,045	1,052	1,060	1,067	1,090
PER 15	1,079	1,095	1,119	1,127	1,135	1,144	1,168
PER 16	1,151	1,168	1,194	1,203	1,211	1,220	1,246
PER 17	1,223	1,241	1,269	1,278	1,287	1,296	1,323
PER 18	1,295	1,314	1,343	1,353	1,363	1,372	1,401
PER 19	1,367	1,387	1,418	1,428	1,438	1,448	1,479

ที่มา : ฝ่ายวิจัย ASPS

## ระดับ Leverage ของ SET50 Futures



ที่มา : Thailand Clearing House, ฝ่ายวิจัย ASPS

## Single Stock Futures

### Long BBLM19

กำไรสุทธิ 1Q62 เท่ากับ 9.02 พันล้านบาท สูงกว่าคาด 8% เติบโตถึง 11.4% qoq และ 0.3% yoy  
 หนุนด้วย ค่าใช้จ่ายดำเนินงาน และค่าใช้จ่ายสำรองหนี้ที่เพิ่มขึ้นน้อยกว่าคาดมาก โดยแรงขับเคลื่อน  
 ผลการดำเนินงานปี 2562 คือการคาดหวังแรงส่งจากโครงการลงทุนขนาดใหญ่ของภาครัฐ ซึ่งจะเป็น  
 ผลบวกต่อสินเชื่อบริษัท

ทางด้านปัจจัยทางเทคนิคราคาปรับตัวขึ้นกลับมายืนเหนือแนวรับ 199 บาท ทำให้การหลุดลงไปรอบ  
 ก่อนเป็นสัญญาณ False Breakout เท่าที่เห็น คาดมีโอกาสเกิดจังหวะ Technical Rebound ขึ้นต่อ โดย  
 ประเมินแนวต้านถัดไปที่ 212 บาท

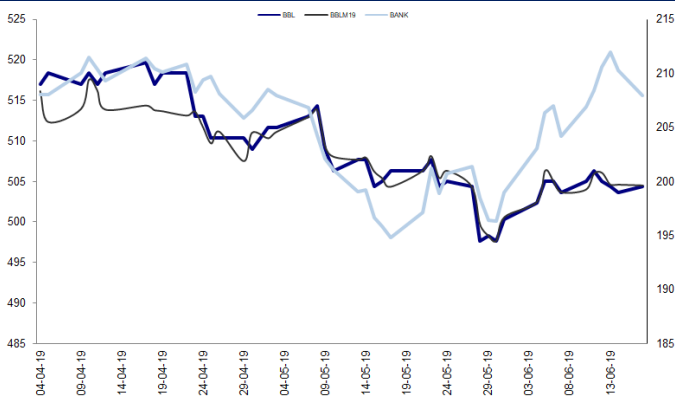
### กลยุทธ์การลงทุน

แนะนำถือสถานะ Long BBLM19 ทุน 200 บาท เป้าทำกำไรที่ 206 บาท Cut เมื่อหลุด 198.50 บาท

Future								Underlying			
Future	Settle Price	Basis	ASP Theory Price	Vol	OI	OI Change	Leverage	Upside	PER 62F	PBV 62F	EPS GROWTH 62F
BBLM19	199.63	0.13	195.82	95	1771	-91	19.09	13.78%	10.28	0.87	4.85%

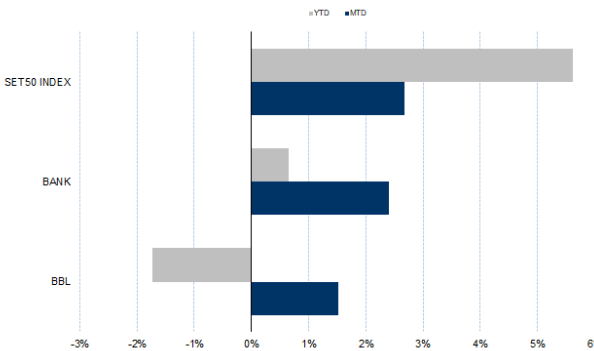
ที่มา : ฝ่ายวิจัย ASPS

### Historical Price



ที่มา : ฝ่ายวิจัย ASPS

### Historical Return



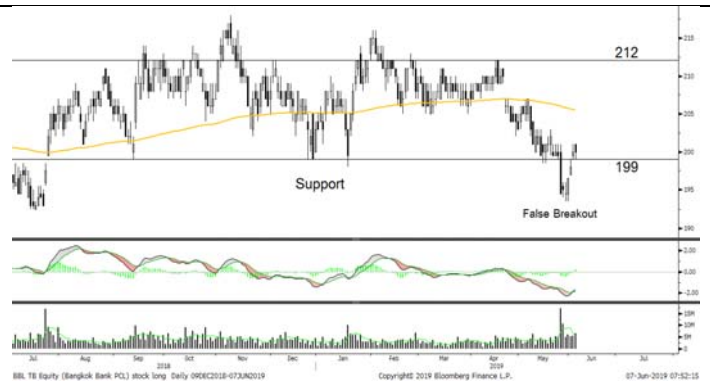
ที่มา : ฝ่ายวิจัย ASPS

### คำนวณกำไรขาดทุนของ Stock Futures

บัลลงทุณรายย่อย					
ราคาปิด future	chg (จุด) เทียบกับราคา	กำไร (ขาดทุน)	ค่าธรรมเนียม +VAT (บาท)	กำไร (ขาดทุน)สุทธิ	
200.13	0.5	500	16.12	484	
200.03	0.4	400	16.12	384	
199.93	0.3	300	16.12	284	
199.83	0.2	200	16.12	184	
199.73	0.1	100	16.12	84	
<b>199.63</b>	0.0	-	16.12	(16)	
199.53	-0.1	(100)	16.12	(116)	
199.43	-0.2	(200)	16.12	(216)	
199.33	-0.3	(300)	16.12	(316)	
199.23	-0.4	(400)	16.12	(416)	
199.13	-0.5	(500)	16.12	(516)	

ที่มา : ฝ่ายวิจัย ASPS

### Technical Chart



ที่มา : ฝ่ายวิจัย ASPS

## Single Stock Futures

### Long AMATAM19

หลังการเลือกตั้งรัฐบาลเสรีจัสติน เชื่อว่าจะเกิดการเร่งสร้างความเชื่อมั่นแก่เศรษฐกิจต่อ ทั้งการกระตุ้นการใช้จ่ายให้ชดเชย และวัฏจักรการลงทุครั้งใหญ่ของประเทศ รวมไปถึงโครงการที่เกี่ยวข้องกับ EEC ผดวกกับประเด็นสงครามการค้า ทำให้มีโอกาสที่จะเห็นนักลงทุนลงเงินจะย้ายหรือขยายฐานการผลิตมายังประเทศไทย เป็น Sentiment เชิงบวกต่อกลุ่มนิคมฯ ซึ่งหนึ่งในนั้นในหุ้นที่ฝ่ายวิจัยชื่นชอบคือ AMATA (FV@35.70 บาท)

ทางด้านเทคนิค ราคากำลังอยู่ในจังหวะกลับลงมาทดสอบแนว 22.70 – 22.90 บาท เป็นแนวรับ ทำให้เป็นโอกาสน่าสะสมเพื่อหวังจังหวะ Technical Rebound โดยประเมินแนวต้านถัดไปไว้ที่ 23.70 บาท

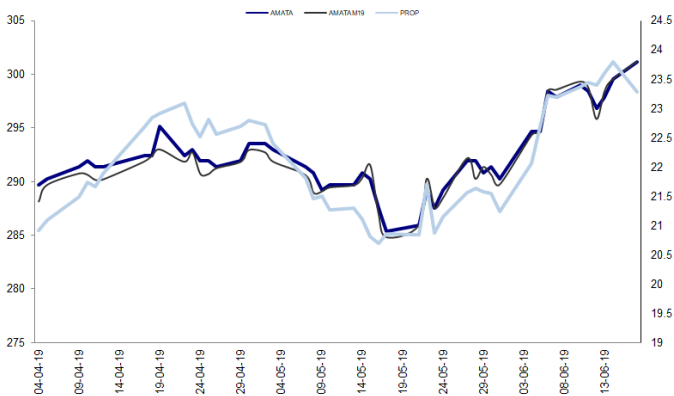
### กลยุทธ์การลงทุน

แนะนำถือสถานะ Long AMATAM19 ทุน 22.82 บาท เป้าทำกำไร 24.00 บาท Stop Profit 23.42 บาท

Future								Underlying			
Future	Settle Price	Basis	ASP Theory Price	Vol	OI	OI Change	Leverage	Upside	PER 62F	PBV 62F	EPS GROWTH 62F
AMATAM19	23.80	0.00	23.73	612	1786	-497	10.44	50.00%	14.52	1.81	71.74%

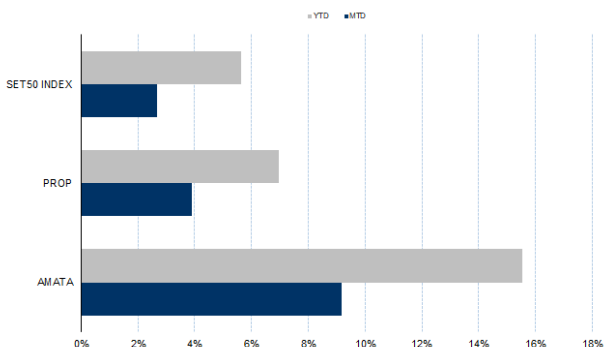
ที่มา : ฝ่ายวิจัย ASPS

### Historical Price



ที่มา : ฝ่ายวิจัย ASPS

### Historical Return



ที่มา : ฝ่ายวิจัย ASPS

### คำนวณกำไรขาดทุนของ Stock Futures

ราคาปิด future	บัลลงทุณรายย่อย			
	chg (จุด) เทียบกับราคา	กำไร (ขาดทุน)	ค่าธรรมเนียม +VAT (บาท)	กำไร (ขาดทุน)สุทธิ
24.30	0.5	500	2.97	497
24.20	0.4	400	2.97	397
24.10	0.3	300	2.97	297
24.00	0.2	200	2.97	197
23.90	0.1	100	2.97	97
<b>23.80</b>	0.0	-	2.97	(3)
23.70	-0.1	(100)	2.97	(103)
23.60	-0.2	(200)	2.97	(203)
23.50	-0.3	(300)	2.97	(303)
23.40	-0.4	(400)	2.97	(403)
23.30	-0.5	(500)	2.97	(503)

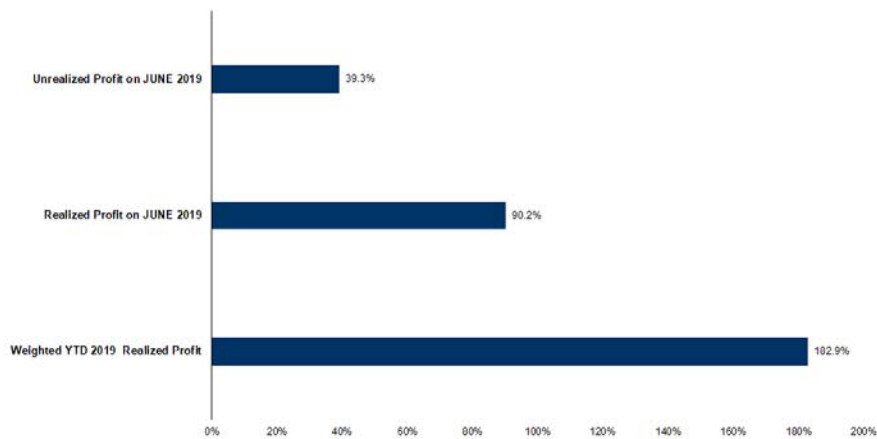
ที่มา : ฝ่ายวิจัย ASPS

### Technical Chart



ที่มา : ฝ่ายวิจัย ASPS

## Tracking Performance



หมายเหตุ: การคำนวณผลตอบแทนจะอิงตามเงินต้นรวม ณ วันที่เริ่มลงทุน โดยไม่หักค่าคอมมิชชั่น และค่าธรรมเนียมการซื้อขายอื่น ๆ

ที่มา : ฝ่ายวิจัย ASPS

## Top 20 Most Active Volume

### Top 20 Most Active Volume

No.	Future	Settle Price	Basis	ASP Theory Price	Vol	OI	OI Change	Leverage	Resistance	Support
1	JASM19	6.30	0.00	6.30	3508	165738	-1544	11.84	6.84	6.02
2	TRUEM19	5.25	0.05	5.20	2382	63046	-1261	9.77	5.37	5.05
3	WHAM19	4.66	-0.02	4.62	2375	12921	-148	13.68	4.70	4.31
4	BEAUTYM19	4.42	-0.02	4.32	2012	8379	383	2.85	4.55	4.09
5	PTGM19	17.11	0.01	17.11	1816	5314	1453	12.86	18.82	15.70
6	BLANDM19	1.64	0.00	1.64	1253	104512	-880	14.39	1.69	1.57
7	TUM19	18.51	0.11	18.41	1201	1082	-1	12.11	19.14	18.24
8	KTBM19	19.42	0.02	18.76	1080	5093	-499	21.27	19.57	19.18
9	SM19	3.56	-0.02	3.58	1011	18217	-900	10.47	3.57	3.30
10	TASCOM19	18.85	-0.05	18.91	727	6555	-104	11.57	19.35	18.22
11	AMATAM19	23.80	0.00	23.73	612	1786	-497	10.44	24.20	22.39
12	STECM19	26.74	-0.01	26.76	607	5883	-603	12.80	26.90	25.44
13	AOTM19	66.37	-0.13	66.53	604	4316	-101	15.91	67.69	66.14
14	CKPM19	6.70	-0.10	6.80	555	8238	504	11.18	6.92	6.23
15	PLANBM19	6.89	0.04	6.79	523	11306	-503	10.01	7.02	6.75
16	QHM19	3.08	0.00	2.95	503	8422	-501	10.13	3.19	3.06
17	LHM19	11.00	0.10	10.59	486	30869	79	13.04	11.46	10.82
18	MINTM19	39.33	0.58	38.51	303	1835	-100	12.00	40.19	38.42
19	CPNM19	75.34	0.84	74.53	273	671	40	14.00	76.32	73.93
20	UNIQM19	12.04	-0.06	12.10	232	1866	218	11.37	12.62	11.60

ที่มา : ฝ่ายวิจัย ASPS

## Gold Futures

ราคาทองคำตลาดสหรัฐเมื่อคืนปรับตัวลดลง 1.79 เหรียญฯ มาปิดที่ 1,339.5 เหรียญฯ นักลงทุนเริ่มขายทำกำไรทองคำ หลังการติดตัวขึ้นอย่างต่อเนื่องเกือบ 2 สัปดาห์ที่ผ่านมา รวมกว่า 60 เหรียญฯ นอกจากนี้นักลงทุนยังรอผลการประชุมนโยบายการเงินของธนาคารกลางสหรัฐ เพื่อหาสัญญาณบ่งชี้ถึงแนวโน้มอัตราดอกเบี้ยในปีนี้ ซึ่งจะส่งผลต่อทิศทางค่าเงินดอลลาร์และราคาทองคำที่เคลื่อนไหวไปในทิศทางตรงกันข้ามกับเงินดอลลาร์ สัปดาห์นี้ยังคงต้องจับตามผลการประชุมเฟด รวมไปถึงข้อมูลเศรษฐกิจด้านอื่นๆของสหรัฐ ได้แก่ จำนวนผู้ขอรับสวัสดิการว่างงานรายสัปดาห์ ตัวเลขการเริ่มสร้างบ้านและการอนุญาตก่อสร้างเดือน พ.ค. ซึ่งจะบ่งชี้ถึงความแข็งแกร่งของเศรษฐกิจสหรัฐ

### กลยุทธ์การลงทุน

ราคา GFM19 เมื่อคืน ปรับลดลง 30 บาท ปิดอยู่ที่ 19,990 บาท เทียบเท่า 1,341.4 เหรียญฯ สูงกว่าราคาทองคำตลาด spot ล่าสุดที่เคลื่อนไหวบริเวณ 1,338-1,340 เหรียญฯ ทำให้ราคา GFM19 วันนี้จะอยู่ในกรอบ 19,830-19,980 บาท โดยนักลงทุนที่เปิด Short GFM19 เมื่อวันศุกร์ที่ผ่านมา บริเวณ 20,030 บาท ปัจจุบันมีกำไร 40 บาท แนะนำให้ถือต่อ เป้าทำกำไร 19,600 บาท หรือ 1,320 เหรียญฯ พร้อมกำหนดจุด cut lost ไว้ 100 บาทจากทุน เพื่อป้องกันความเสี่ยงหากราคาทองคำเคลื่อนไหวผิดจากที่คาด

### เทคนิควิเคราะห์ Gold Spot



ที่มา : ฝ่ายวิจัย ASPS

**GOLD Technical:** ล่าสุดราคาทองคำเกิดสัญญาณเชิงลบจากแท่งเทียนที่ปิดเป็นลักษณะของเงาบนยาวขณะขึ้นทดสอบแนวต้าน \$1345 จึงคาดว่าราคาทองคำอาจถูกแรงขายทำกำไรเข้ากดดัน เสี่ยงต่อการปรับฐานในระยะถัดไป ทั้งนี้ ประเมินแนวรับถัดไปที่ \$1325

### Gold Futures

FUTURES	Last	Chg	%Chg	Vol.	OI	OI Chg
GFM19	19,990	130	0.65	522	743	-98
GFQ19	20,040	120	0.60	317	906	33
GFV19	20,100	120	0.60	224	487	28

### Mini Gold Futures

FUTURES	Last	Chg	%Chg	Vol.	OI	OI Chg
GF10M19	19,980	110	0.55	12,117	10,535	-530
GF10Q19	20,040	120	0.60	7,183	20,382	385
GF10V19	20,100	120	0.60	3,321	8,917	-104

หมายเหตุ : ราคาปิดของ Gold Futures (Night Session)

Settle ณ เวลา 22.00 น. และปริมาณการซื้อขายเกิดขึ้นในช่วงเวลา 19.30-22.30 น.

ที่มา : ฝ่ายวิจัย ASPS

## ASPS Gold Valuation Matrix (เหรียญฯ/กรอยออนซ์)

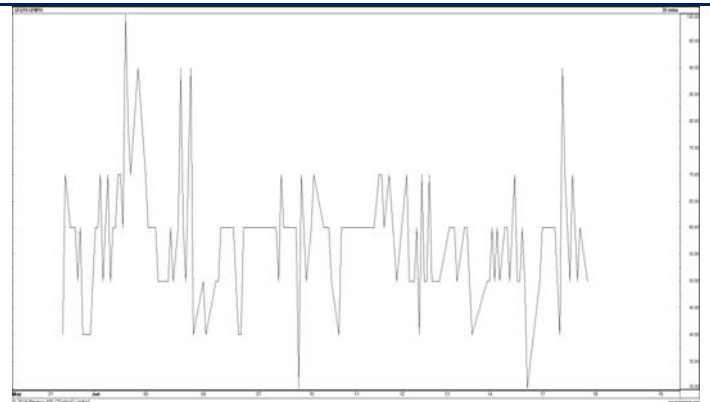
	← ลอนค่า			Dollar Index			แข็งค่า →					
	91	92	93	94	95	96	97	98	99	100	101	
Nymex ( USD/Barrel )	48	1,378	1,341	1,305	1,269	1,232	1,196	1,160	1,123	1,087	1,051	1,014
	51	1,375	1,338	1,302	1,266	1,229	1,193	1,157	1,120	1,084	1,048	1,011
	54	1,372	1,336	1,299	1,263	1,227	1,190	1,154	1,117	1,081	1,045	1,008
	57	1,369	1,333	1,296	1,260	1,224	1,187	1,151	1,115	1,078	1,042	1,006
	60	1,366	1,330	1,293	1,257	1,221	1,184	1,148	1,112	1,075	1,039	1,003
	63	1,363	1,327	1,291	1,254	1,218	1,182	1,145	1,109	1,072	1,036	1,000
	66	1,360	1,324	1,288	1,251	1,215	1,179	1,142	1,106	1,070	1,033	997
	69	1,357	1,321	1,285	1,248	1,212	1,176	1,139	1,103	1,067	1,030	994
	72	1,355	1,318	1,282	1,246	1,209	1,173	1,137	1,100	1,064	1,027	991
	75	1,352	1,315	1,279	1,243	1,206	1,170	1,134	1,097	1,061	1,025	988
	78	1,349	1,312	1,276	1,240	1,203	1,167	1,131	1,094	1,058	1,022	985
	81	1,346	1,310	1,273	1,237	1,201	1,164	1,128	1,092	1,055	1,019	982

### การแปลงราคาทองคำให้เป็นบาท

GOLD Londin AM ( USD/Ounce )	FX ( บาท/ USD )				
	31.00	31.25	31.50	31.75	32.00
1,220	17,977	18,122	18,267	18,412	18,557
1,240	18,272	18,419	18,566	18,714	18,861
1,260	18,566	18,716	18,866	19,016	19,165
1,280	18,861	19,013	19,165	19,317	19,469
1,300	19,156	19,310	19,465	19,619	19,774
1,320	19,450	19,607	19,764	19,921	20,078
1,340	19,745	19,904	20,064	20,223	20,382
1,360	20,040	20,201	20,363	20,525	20,686
1,380	20,335	20,499	20,663	20,827	20,991

ที่มา : ฝ่ายวิจัย ASPS

### Spread ระหว่าง GFQ19 – GFM19



ที่มา : ฝ่ายวิจัย ASPS

### คำนวณกำไรขาดทุนของ Gold Futures

นักลงทุนรายย่อย				
(ค่าธรรมเนียม 490.10 บาท/สัญญา/ข้าง)				
ราคาปิด	กำไร	ค่าธรรมเนียม+	กำไร	
future	เปลี่ยนแปลง	(ขาดทุน)	VAT (บาท)	(ขาดทุน)สุทธิ
20,240.00	250.0	12,500	(1,049)	11,451
20,190.00	200.0	10,000	(1,049)	8,951
20,140.00	150.0	7,500	(1,049)	6,451
20,090.00	100.0	5,000	(1,049)	3,951
20,040.00	50.0	2,500	(1,049)	1,451
<b>19,990.00</b>	<b>0.0</b>	<b>-</b>	<b>(1,049)</b>	<b>(1,049)</b>
19,940.00	-50.0	(2,500)	(1,049)	(3,549)
19,890.00	-100.0	(5,000)	(1,049)	(6,049)
19,840.00	-150.0	(7,500)	(1,049)	(8,549)
19,790.00	-200.0	(10,000)	(1,049)	(11,049)
19,740.00	-250.0	(12,500)	(1,049)	(13,549)

ที่มา : ฝ่ายวิจัย ASPS

### คำนวณกำไรขาดทุนของ Mini Gold Futures

นักลงทุนรายย่อย				
(ค่าธรรมเนียม 98.10 บาท/สัญญา/ข้าง)				
ราคาปิด	กำไร	ค่าธรรมเนียม+	กำไร	
future	เปลี่ยนแปลง	(ขาดทุน)	VAT (บาท)	(ขาดทุน)สุทธิ
20,230.00	250.0	2,500	(210)	2,290
20,180.00	200.0	2,000	(210)	1,790
20,130.00	150.0	1,500	(210)	1,290
20,080.00	100.0	1,000	(210)	790
20,030.00	50.0	500	(210)	290
<b>19,980.00</b>	<b>0.0</b>	<b>-</b>	<b>(210)</b>	<b>(210)</b>
19,930.00	-50.0	(500)	(210)	(710)
19,880.00	-100.0	(1,000)	(210)	(1,210)
19,830.00	-150.0	(1,500)	(210)	(1,710)
19,780.00	-200.0	(2,000)	(210)	(2,210)
19,730.00	-250.0	(2,500)	(210)	(2,710)

ที่มา : ฝ่ายวิจัย ASPS