

## กลยุทธ์การลงทุนอนุพันธ์

### SET50 Futures:

การซื้อสุทธิของทั้งกองทุนฯ และต่างชาติ + การ Long Future ทำให้คาดว่ายังมี Momentum ปรับขึ้นได้ต่อ แต่ระดับความเสี่ยงก็จะสูงขึ้น แนะนำ Trading S50M19 ในกรอบ 1130 – 1150 จุด

### SET50 Option:

นักลงทุนเปิด Long S50M19P1150 ได้ที่ 13.50 จุด ปัจจุบันมีกำไร 3 จุด แนะนำถือต่อ เป้าทำกำไรที่ 30 จุด (SET50=1120) Cut Loss 3 จุดจากทุน ระยะสั้น SET50 ยังมีโอกาสปรับขึ้นได้แต่ไม่มาก

### Single Stock Futures:

แนะนำให้ปรับราคาซื้อ Long PTTEPM19 ไปที่ไม่เกิน 131.50 บาท และปรับเป้าทำกำไรไปที่ 137 บาท Cut Loss 2 บาท เชื่อว่าราคาหุ้นยังมีแรงหนุนจากราคาน้ำมันที่ฟื้นตัว

สถานะ Long BBLM19 ทุน 200 บาท ปัจจุบันมีกำไร 15.89% แนะนำถือ เป้าทำกำไรที่ 206 บาท แต่ให้ตัว Stop Profit ที่ทุน วัฏจักรการลงหุ้นภาคเอกชนที่กลับมา เป็นผลดีต่อทิศทางของ BBL

### Gold Futures:

ความคาดหวังเรื่องการปรับลดดอกเบี้ย ได้ถูกสะท้อนอยู่ในราคาทองคำไปแล้วเป็นส่วนใหญ่ รอ Short GFM19 ไม่ต่ำกว่า 20300 บาท (1375\$) เป้าทำกำไรที่ 19960 บาท (1350\$) Cut Loss 100 บาท

### สถานะของนักลงทุน

	All Futures Long(Short) Position : Contract			Accumulated Long(Short)		
	Long	Short	Net	2 Days	1 Weeks	1 Months
Institution	245,473	287,505	-42,032	-97,607	-173,026	-266,347
Foreign	120,463	120,598	-135	36,594	3,163	107,769
Retail	369,091	326,924	42,167	61,013	169,863	158,578

	SET50 Futures Long(Short) Position : Contract			Accumulated Long(Short)		
	Long	Short	Net	2 Days	1 Weeks	1 Months
Institution	55,736	63,800	-8,064	-18,682	-18,585	-26,367
Foreign	80,343	72,123	8,220	36,900	23,034	110,445
Retail	112,793	112,949	-156	-18,218	-4,449	-84,078

	Single Stock Futures Long(Short) Position : Contract			Accumulated Long(Short)		
	Long	Short	Net	2 Days	1 Weeks	1 Months
Institution	166,953	202,592	-35,639	-81,610	-154,350	-232,976
Foreign	27,401	30,152	-2,751	-4,132	-19,519	-38,234
Retail	221,928	183,538	38,390	85,742	173,869	271,210

	Metal Futures Long(Short) Position : Contract			Accumulated Long(Short)		
	Long	Short	Net	2 Days	1 Weeks	1 Months
Institution	19,542	19,872	-330	-2,057	-2,969	1,268
Foreign	12,719	18,323	-5,604	3,826	-352	30,096
Retail	31,640	25,706	5,934	-1,769	3,321	-31,364

	Call Option Long(Short) Position : Contract			Accumulated Long(Short)		
	Long	Short	Net	2 Days	1 Weeks	1 Months
Institution	1,117	1,648	-531	-765	-949	-838
Foreign	1,457	1,439	18	11	1,093	2,865
Retail	13,138	12,625	513	754	-144	-2,027

	Put Option Long(Short) Position : Contract			Accumulated Long(Short)		
	Long	Short	Net	2 Days	1 Weeks	1 Months
Institution	855	1,358	-503	-1,451	-1,822	-5,312
Foreign	167	101	66	-667	-1,313	-709
Retail	10,383	9,946	437	2,118	2,404	5,923

ที่มา : ฝ่ายวิจัย ASPS

ข้อมูลในเอกสารฉบับนี้ รวบรวมมาจากแหล่งข้อมูลที่น่าเชื่อถือ อย่างไรก็ดี บริษัทหลักทรัพย์ เอเชีย พลัส จำกัด ไม่สามารถที่จะยืนยันหรือรับรองความถูกต้องของข้อมูลเหล่านี้ได้ ไม่ว่าประการใดๆ บทวิเคราะห์ในเอกสารนี้ จัดทำขึ้นโดยอ้างอิงหลักเกณฑ์ทางวิชาการเกี่ยวกับหลักการวิเคราะห์ และมีได้เป็นการชี้แนะ หรือเสนอแนะให้ซื้อหรือขายหลักทรัพย์ใดๆ การตัดสินใจซื้อหรือขายหลักทรัพย์ใดๆ ของผู้อ่าน ไม่ว่าจะเกิดจากการอ่านบทความในเอกสารนี้หรือไม่ก็ตาม ล้วนเป็นผลจากการใช้วิจารณญาณของผู้อ่าน โดยไม่มีส่วนเกี่ยวข้องกับหรือพันธะผูกพันใดๆ กับ บริษัทหลักทรัพย์ เอเชีย พลัส จำกัด ไม่ว่ากรณีใด

วันพฤหัสบดีที่ 20 มิถุนายน พ.ศ. 2562

SET50 Index Futures / Option	P. 2
Single Stock Futures	P. 4
Gold Futures	P. 7

เพิ่มช่องทางติดตามคำแนะนำกลยุทธ์การซื้อขายระหว่างวันผ่านช่องทาง Line Asia Plus Group ได้ที่: <http://bit.ly/Asiaplusgroup>

Derivatives Team	เลขทะเบียนนักวิเคราะห์
เกศศักดิ์ ตรีวิธ:SSSU	004132
อุษณีย์ ลีรัตน์	017928
ประสิทธิ์ รัตนกิจนอก, CISA, CFA	025917
นवलพรรณ น้อยธนะกุล	019994
ชาญชัย พันธนาภกิจ	064045
จรรยาธณ จังจิรานนท์	ผู้ช่วยนักวิเคราะห์

## SET50 Overview

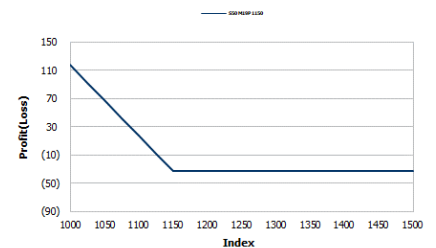
SET50 Index วานนี้ปรับขึ้น ตอบรับเชิงบวกต่อการส่งสัญญาณการใช้นโยบายการเงินที่ผ่อนคลายของธนาคารกลางยุโรป (ECB) อีกทั้งได้แรงหนุนจาก AOT ที่ปรับขึ้นแรง 8.46% ตอบรับผลตอบแทนการประมูลพื้นที่ดิวตี้ฟรีและพื้นที่เชิงพาณิชย์มากกว่าที่ตลาดคาดการณ์ โดยแรงซื้อหลักมาจากกองทุนในประเทศซื้อสุทธิ 9.35 พันล้านบาท และนักลงทุนต่างชาติซื้อสุทธิ 1.81 พันล้านบาท อีกทั้งยังคงเปิดสถานะ Long Futures ใน SET50 Index อีก 8,220 สัญญา สะท้อนมุมมองเชิงบวกของ SET50 Index ในช่วงระยะสั้น ขณะนี้ให้น้ำหนักไปที่ผลการประชุม FED เดือน มิ.ย. ที่มีมติคงอัตราดอกเบี้ยตามที่ตลาดคาดการณ์ แต่ได้ส่งสัญญาณการดำเนินนโยบายการเงินที่ผ่อนคลายเพื่อช่วยรักษาเสถียรภาพเศรษฐกิจสหรัฐฯ ทั้งนี้หากพิจารณาจากผลสำรวจมุมมองของคณะกรรมการ FED พบว่า 8 ใน 17 คนมีความเห็นว่ามีโอกาสปรับลดดอกเบี้ยในปีนี้ ส่งผลให้ Dollar Index เข้าอ่อนค่าลง 0.75% ถือเป็นสัญญาณบวกต่อทิศทาง Fund Flow ที่มีโอกาสไหลเข้ามาใน Emerging Market รวมถึงไทยซึ่งจะช่วยขับเคลื่อนให้ SET50 Index ยังคงมี Momentum ปรับขึ้นต่อ แต่อย่างไรก็ตามด้วยระดับ Valuation ของ SET50 Index ที่ให้ค่า Expected PER ที่ 17.25 เท่าซึ่งถือเป็นระดับแพง จึงทำให้ความเสี่ยงจะสูงขึ้นการ Trading จึงต้องเพิ่มความระมัดระวัง โดยวันนี้คาดกรอบ SET50 Index ที่ 1130 – 1150 จุด

	SET50	S50M19	S50U19
แนวรับ	1130	1130	1125
แนวต้าน	1150	1150	1145

## SET50 Index Futures

**Direction Trading:** การซื้อสุทธิของทั้งกองทุนฯ และต่างชาติ + การ Long Future ทำให้คาดว่ายังมี Momentum ปรับขึ้นได้ต่อ แต่ระดับความเสี่ยงก็จะสูงขึ้น แนะนำ Trading S50M19 ในกรอบ 1130 – 1150 จุด

**Spread Trading:** ค่าการันตี Spread ระหว่าง S50U19 ลบด้วย S50M19 ณ วันที่ 27 มิ.ย. 2562 จะเท่ากับ -3.82 จุด โดยปัจจุบัน Spread อยู่ที่ -5.50 จุด ยังไม่กว้างมากพอที่จะเปิดสถานะ



หมายเหตุ : ตัวจุดนี้เท่ากับ 200 บาท ต่อ 1 จุดของดัชนี

## SET50 Index Option

**Direction Trading :** นักลงทุนเปิด Long S50M19P1150 ได้ที่ 13.50 จุด ปัจจุบันมีกำไร 3 จุด แนะนำถือต่อ เป้าทำกำไรที่ 30 จุด (SET50=1120) Cut Loss 3 จุดจากทุน ระยะสั้น SET50 ยังมีโอกาสปรับขึ้นได้แต่ไม่มาก

	Last	1Yr Hist. Volatility	2Week Hist. Volatility
<b>SET50 Index</b>	1135.23	12.8799	10.8749

### Call Option

	Premium	Chg	Break Even	Intrinsic Value	Time Value	All-in-Premium	Theory Price	Volume	Open Interest	Implied Volatility	Delta	Effective Gearing	Time Decay
<b>S50M19C1175</b>	0.80	0.70	> 1175.8	0.00	0.80	0.04	0.10	808	4346	15.90	0.08	107.55	0.04
<b>S50M19C1150</b>	3.00	2.20	> 1153	0.00	3.00	0.02	2.21	3409	5763	11.86	0.24	90.97	0.02
<b>S50M19C1125</b>	14.20	9.80	> 1139.2	10.23	3.97	0.00	13.70	4488	5521	11.22	0.72	57.40	0.00
<b>S50M19C1100</b>	37.80	18.50	> 1137.8	35.23	2.57	0.00	35.79	1536	4890	16.90	0.90	27.06	0.00
<b>S50M19C1075</b>	63.00	19.70	> 1138	60.23	2.77	0.00	60.63	542	3058	23.00	0.95	17.09	0.00

### Put Option

	Premium	Chg	Break Even	Intrinsic Value	Time Value	All-in-Premium	Theory Price	Volume	Open Interest	Implied Volatility	Delta	Effective Gearing	Time Decay
<b>S50M19P1175</b>	40.20	-23.80	< 1134.8	39.77	0.43	0.00	39.43	0	123	#N/A N/A	-1.00	-29.23	0.00
<b>S50M19P1150</b>	16.50	-16.60	< 1133.5	14.77	1.73	0.00	16.55	359	716	9.59	-0.81	-56.42	0.00
<b>S50M19P1125</b>	2.60	-9.50	< 1122.4	0.00	2.60	-0.01	3.05	2652	3433	8.96	-0.24	-102.22	-0.01
<b>S50M19P1100</b>	1.00	-1.10	< 1099	0.00	1.00	-0.03	0.15	1826	5508	14.84	-0.07	-78.75	-0.03
<b>S50M19P1075</b>	0.70	-0.10	< 1074.3	0.00	0.70	-0.05	0.00	1059	7227	21.86	-0.04	-61.29	-0.05

ที่มา : ฝ่ายวิจัย ASPS

## ภาพรวมการซื้อขาย SET50 Index

UNDERLYING	Close	Chg	%Chg	สรุปการซื้อขาย
SET50	1135.23	17.7	1.6%	19-Jun-19

Symbol	Settle	Chg	%Chg	Vol.	OI	OI Chg
S50M19	1136.30	19.4	1.7%	186,626	277,429	7,078
S50N19	1136.00	20.2	1.8%	89	313	66
S50Q19	1134.20	19.4	1.7%	3	3	-1
S50U19	1130.80	19.3	1.7%	52,187	71,376	10,867
S50Z19	1130.70	19.7	1.7%	7,283	14,944	936
S50H20	1127.80	20.1	1.8%	2,684	5,449	0

SET50 Futures Long(Short) : สัญญา	สถานะ Long(Short)			2 วัน	2 สัปดาห์	QTD
	Long	Short	Net			
สถาบัน	55,736	63,800	-8,064	-18,682	-22,906	-50,826
ต่างชาติ	80,343	72,123	8,220	36,900	61,267	109,259
รวมย่อย	112,793	112,949	-156	-18,218	-38,361	-58,433

ที่มา : ฝ่ายวิจัย ASPS

## คาดการณ์ Spread ณ สิ้นเดือนจาก ASPS Model

เป้าหมาย Spread ซีเรียล - ซีเรียล

	S50J19	S50K19	S50M19	S50N19	S50Q19	S50U19
ณ 29 เม.ย.62						
ณ 30 พ.ค.62						
ณ 27 มิ.ย.62						
ณ 30 ก.ค.62						
ณ 29 ส.ค.62						
ณ 27 ก.ย.62						
S50J19						
S50K19	-0.82					
S50M19	0.79	1.61				
S50N19	2.00	2.82	1.21			
S50Q19	-2.05	-1.23	-2.84	-4.07		
S50U19	-3.03	-2.21	-3.82	-5.06	-0.99	

\*สมมติฐานอัตราดอกเบี้ยนโยบายระหว่าง มิ.ย. - ก.ย. 62 เท่ากับ 1.75%

ที่มา : ฝ่ายวิจัย ASPS

## คำนวณกำไรขาดทุนของ SET50 Futures

นักลงทุนรายย่อย

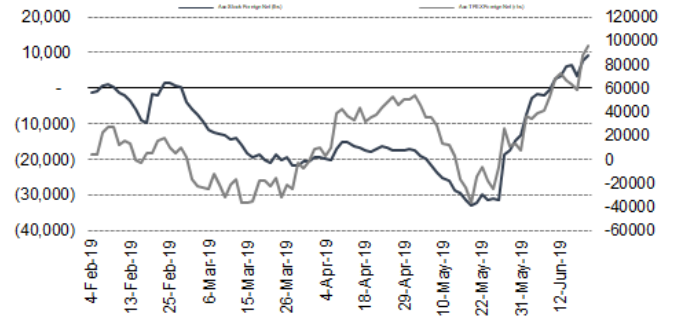
(ค่าธรรมเนียม 87.10 บาท/สัญญา/ข้าง)

ราคาปิด	chg (จุด)	กำไร	ค่าธรรมเนียม+ VAT (บาท)	กำไรสุทธิ
Futures	เทียบกับ	(ขาดทุน)		(ขาดทุน)สุทธิ
1,141.30	5.0	1,000	(186)	814
1,140.30	4.0	800	(186)	614
1,139.30	3.0	600	(186)	414
1,138.30	2.0	400	(186)	214
1,137.30	1.0	200	(186)	14
<b>1,136.30</b>	<b>0.0</b>	<b>0.0</b>	<b>(186)</b>	<b>(186)</b>
1,135.30	-1.0	(200)	(186)	(386)
1,134.30	-2.0	(400)	(186)	(586)
1,133.30	-3.0	(600)	(186)	(786)
1,132.30	-4.0	(800)	(186)	(986)
1,131.30	-5.0	(1,000)	(186)	(1,186)

ที่มา : ฝ่ายวิจัย ASPS

## ความสัมพันธ์สถานะของนักลงทุนต่างประเทศในตราสารอนุ

### และ SET50 Futures



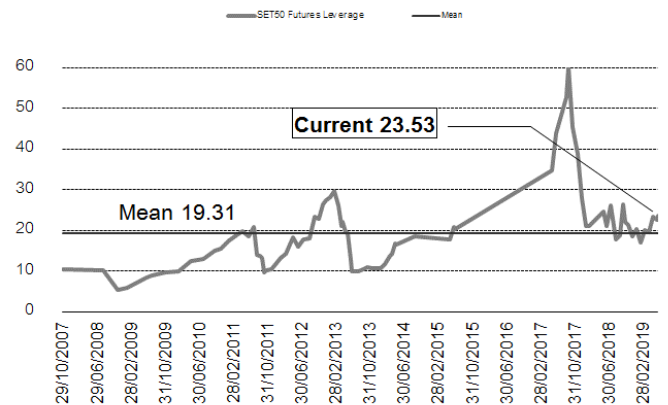
ที่มา : ฝ่ายวิจัย ASPS

## SET50 ที่ระดับค่า PER ต่างๆ

(เท่า)	ม.ค.62E	มี.ค.62E	มี.ย.62E	ก.ค.62E	ส.ค.62E	ก.ย.62E	ธ.ค.62E
PER 12	863	876	895	902	908	915	934
PER 13	935	949	970	977	984	991	1,012
PER 14	1,007	1,022	1,045	1,052	1,060	1,067	1,090
PER 15	1,079	1,095	1,119	1,127	1,135	1,144	1,168
PER 16	1,151	1,168	1,194	1,203	1,211	1,220	1,246
PER 17	1,223	1,241	1,269	1,278	1,287	1,296	1,323
PER 18	1,295	1,314	1,343	1,353	1,363	1,372	1,401
PER 19	1,367	1,387	1,418	1,428	1,438	1,448	1,479

ที่มา : ฝ่ายวิจัย ASPS

## ระดับ Leverage ของ SET50 Futures



ที่มา : Thailand Clearing House, ฝ่ายวิจัย ASPS

## Single Stock Futures

### Long BBLM19

กำไรสุทธิ 1Q62 เท่ากับ 9.02 พันล้านบาท สูงกว่าคาด 8% เติบโตถึง 11.4% qoq และ 0.3% yoy  
 หนุนด้วย ค่าใช้จ่ายดำเนินงาน และค่าใช้จ่ายสำรองหนี้ที่เพิ่มขึ้นน้อยกว่าคาดมาก โดยแรงขับเคลื่อน  
 ผลการดำเนินงานปี 2562 คือการคาดหวังแรงส่งจากโครงการลงทุนขนาดใหญ่ของภาครัฐ ซึ่งจะเป็น  
 ผลบวกต่อสินเชื่อบริษัท

ทางด้านปัจจัยทางเทคนิคราคาปรับตัวขึ้นกลับมายืนเหนือแนวรับ 199 บาท ทำให้การหลุดลงไปรอบ  
 ก่อนเป็นสัญญาณ False Breakout เท่าที่เห็น คาดมีโอกาสเกิดจังหวะ Technical Rebound ขึ้นต่อ โดย  
 ประเมินแนวต้านถัดไปไว้ที่ 212 บาท

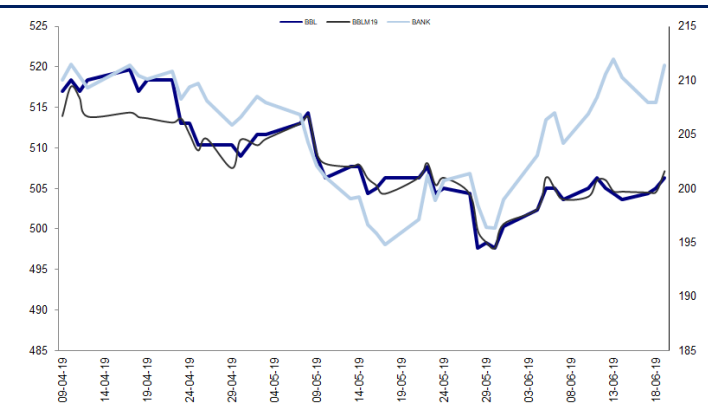
### กลยุทธ์การลงทุน

แนะนำถือสถานะ Long BBLM19 ทุน 200 บาท เป้าทำกำไรที่ 206 บาท Cut เมื่อหลุด 198.50 บาท

Future								Underlying			
Future	Settle Price	Basis	ASP Theory Price	Vol	OI	OI Change	Leverage	Upside	PER 62F	PBV 62F	EPS GROWTH 62F
BBLM19	201.60	0.60	197.33	56	1469	-34	19.23	12.94%	10.36	0.88	4.85%

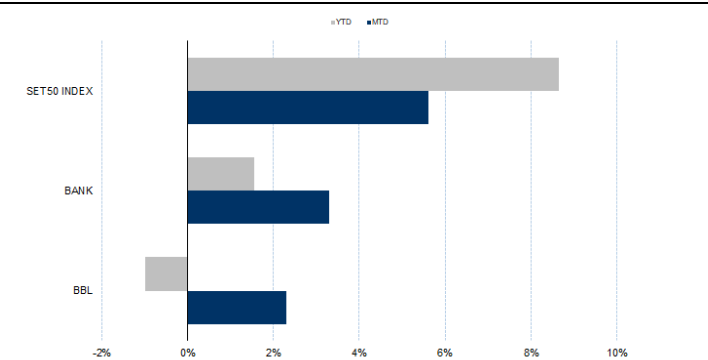
ที่มา : ฝ่ายวิจัย ASPS

### Historical Price



ที่มา : ฝ่ายวิจัย ASPS

### Historical Return



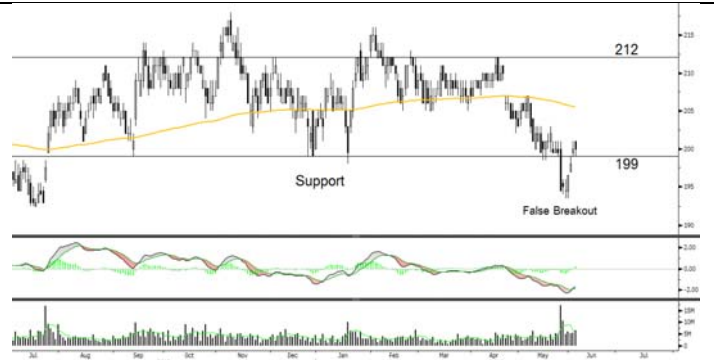
ที่มา : ฝ่ายวิจัย ASPS

### คำนวณกำไรขาดทุนของ Stock Futures

บัลลงทุณรายย่อย					
ราคาปิด future	chg (จุด) เทียบกับราคา	กำไร (บาททุน)	ค่าธรรมเนียม +VAT (บาท)	กำไร (บาททุน)สุทธิ	
202.10	0.5	500	16.12	484	
202.00	0.4	400	16.12	384	
201.90	0.3	300	16.12	284	
201.80	0.2	200	16.12	184	
201.70	0.1	100	16.12	84	
<b>201.60</b>	<b>0.0</b>	<b>-</b>	<b>16.12</b>	<b>(16)</b>	
201.50	-0.1	(100)	16.12	(116)	
201.40	-0.2	(200)	16.12	(216)	
201.30	-0.3	(300)	16.12	(316)	
201.20	-0.4	(400)	16.12	(416)	
201.10	-0.5	(500)	16.12	(516)	

ที่มา : ฝ่ายวิจัย ASPS

### Technical Chart



ที่มา : ฝ่ายวิจัย ASPS

## Single Stock Futures

### Long PTTEPM19

สงครามการค้ามีโทษผ่อนคลายหลังประธานาธิบดีทรัมป์มีแผนจะพบปะกับประธานาธิบดี สี จิ้นผิง ในการประชุม G20 ในช่วง 28-29 มิ.ย. 62 มีผลให้ราคาน้ำมันดิบฟื้นตัวขึ้นแรงกว่า 2% เป็น Sentiment เชิงบวกหนุนราคาของ PTTEP นอกจากนี้ยังมีประเด็นเรื่องการเข้าซื้อสัดส่วนการถือหุ้น ทั้งหมด 100% ในบริษัท Partex Holding B.V. ด้วยมูลค่ารวมประมาณ 622 ล้านดอลลาร์ ซึ่งฝ่าย วิจัยมองว่าเป็นโอกาสสำคัญที่จะเข้าไปต่อยอดการลงทุนใหม่ๆเพิ่มเติมทั้งในประเทศโอมาน และ UAE ในระยะยาว

ส่วนทางด้านเทคนิค ราคากำลังอยู่ในจังหวะฟื้นตัวขึ้นจากแนวรับ Uptrend Channel และสามารถ ผ่านแนวต้านระยะสั้นทั้ง Downtrend Channel และ High เดิมที่ 129.50 บาท เป็นการเปิด Upside มองการขึ้นทดสอบแนวต้าน 133 และ 137 บาท ตามลำดับ ในระยะถัดไป

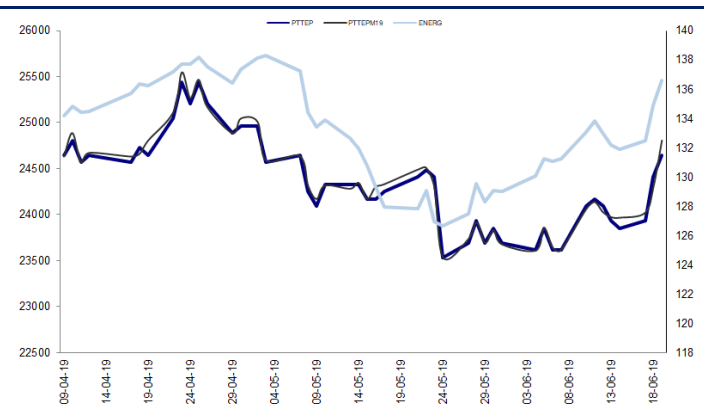
### กลยุทธ์การลงทุน

แนะนำรอ Long PTTEPM19 ที่ 131.5 บาท เป้าทำกำไร 137 บาท Cut Loss 2 บาทจากทุน

Future								Underlying			
Future	Settle Price	Basis	ASP Theory Price	Vol	OI	OI Change	Leverage	Upside	PER 62F	PBV 62F	EPS GROWTH 62F
PTTEPM19	132.50	1.00	131.54	166	805	-130	10.99	26.23%	14.18	1.24	1.70%

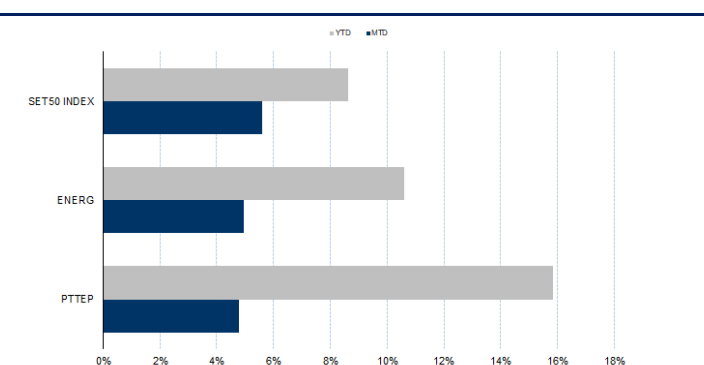
ที่มา : ฝ่ายวิจัย ASPs

### Historical Price



ที่มา : ฝ่ายวิจัย ASPs

### Historical Return



ที่มา : ฝ่ายวิจัย ASPs

### คำนวณกำไรขาดทุนของ Stock Futures

นำลงทุนรายย่อย					
ราคาปิด future	chg (จุด) เทียบกับราคา	กำไร (ขาดทุน)	ค่าธรรมเนียม +VAT (บาท)	กำไร (ขาดทุน)สุทธิ	
133.00	0.5	500	18.77	481	
132.90	0.4	400	18.77	381	
132.80	0.3	300	18.77	281	
132.70	0.2	200	18.77	181	
132.60	0.1	100	18.77	81	
<b>132.50</b>	<b>0.0</b>	<b>-</b>	<b>18.77</b>	<b>(19)</b>	
132.40	-0.1	(100)	18.77	(119)	
132.30	-0.2	(200)	18.77	(219)	
132.20	-0.3	(300)	18.77	(319)	
132.10	-0.4	(400)	18.77	(419)	
132.00	-0.5	(500)	18.77	(519)	

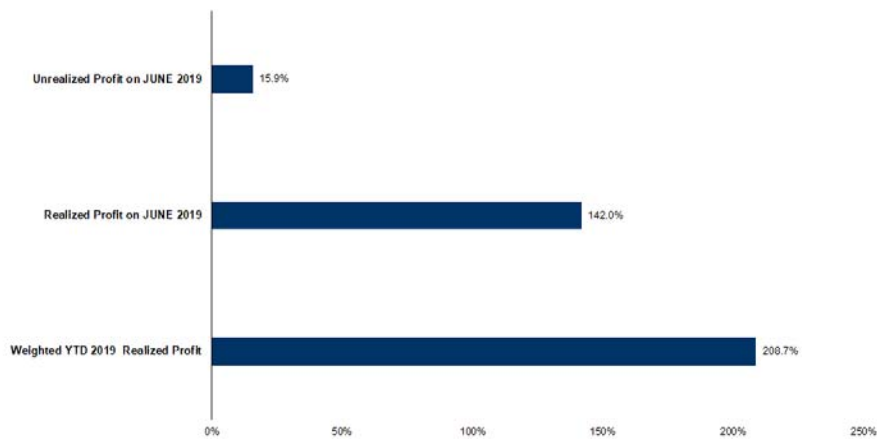
ที่มา : ฝ่ายวิจัย ASPs

### Technical Chart



ที่มา : ฝ่ายวิจัย ASPs

## Tracking Performance



หมายเหตุ: การคำนวณผลตอบแทนจะอิงตามเงินต้นรวม ณ วันที่เริ่มลงทุน โดยไม่หักค่าคอมมิชชั่น และค่าธรรมเนียมการซื้อขายอื่น ๆ

ที่มา : ฝ่ายวิจัย ASPS

## Top 20 Most Active Volume

Top 20 Most Active Volume

No.	Future	Settle Price	Basis	ASP Theory Price	Vol	OI	OI Change	Leverage	Resistance	Support
1	TRUEM19	5.50	-0.05	5.55	5955	57826	-4339	10.43	5.54	5.10
2	AOTM19	73.55	-0.20	73.77	5271	1085	-2716	17.64	74.08	66.54
3	IRPCM19	5.03	0.03	5.00	3309	26853	-3134	11.96	5.04	4.77
4	TMBM19	2.00	0.01	1.93	2754	59094	-2563	10.47	2.03	1.94
5	ITDM19	2.44	0.00	2.44	2377	19528	-87	9.17	2.48	2.31
6	BLANDM19	1.64	0.00	1.64	2264	100480	-2002	14.39	1.70	1.58
7	WHAM19	4.72	0.00	4.66	2256	15698	1953	13.80	4.76	4.36
8	PLANBM19	7.11	-0.04	7.09	2059	10270	-1027	10.45	7.20	6.78
9	CKPM19	6.81	0.01	6.80	1847	7096	-1611	11.18	7.00	6.34
10	BTSM19	12.05	0.05	12.00	1670	1156	-1636	16.62	12.11	11.55
11	PTGM19	18.13	0.03	18.11	1654	4284	-573	13.61	19.03	16.12
12	BANPUM19	14.72	0.02	14.41	1371	28231	-1240	9.21	14.75	14.23
13	AAVM19	4.05	0.01	4.04	1229	6037	-588	9.67	4.11	4.03
14	SCBM19	135.00	0.00	131.55	1217	141	-1195	15.45	136.14	130.68
15	IVLM19	48.21	-0.04	48.10	1173	3969	-895	7.34	48.25	46.54
16	THCOMM19	5.80	0.00	5.80	1114	783	-1102	4.36	6.01	5.53
17	STECM19	27.29	0.04	27.26	1113	4570	-1002	13.04	27.29	25.70
18	TOPM19	61.80	-0.20	62.02	1023	3997	-934	9.32	62.40	60.10
19	GLOWM19	86.97	-0.03	86.18	805	1207	485	14.77	90.15	82.75
20	UNIQM19	12.40	0.10	12.30	735	1146	-719	11.56	12.64	11.74

ที่มา : ฝ่ายวิจัย ASPS

## Gold Futures

ราคาทองคำตลาดสหรัฐเมื่อคืน ปิดตัวขึ้นแรง 13.8 เหรียญฯ หรือ 1.02% ปิดอยู่ที่ 1,360.3 เหรียญฯ หลังธนาคารกลางสหรัฐ (เฟด) มีมติคงอัตราดอกเบี้ยในการประชุมวานนี้ พร้อมส่งสัญญาณปรับลดอัตราดอกเบี้ยปีนี้ ท่ามกลางความไม่แน่นอนของภาวะเศรษฐกิจและการคาดการณ์เงินเฟ้อที่ลดลง ส่งผลให้ค่าเงินดอลลาร์สหรัฐอ่อนค่า และ Dollar Index ปรับลดลงมาปิดที่ 97.19 จุด เทียบกับ 97.64 จุด ถือเป็นแรงหนุนหลักต่อการเคลื่อนไหวของราคาทองคำ โดยในวันนี้และพรุ่งนี้ ต้องติดตามการรายงานข้อมูลเศรษฐกิจด้านอื่น ๆ ของสหรัฐ ได้แก่ จำนวนผู้ขอรับสวัสดิการว่างงานรายสัปดาห์ ยอดขายบ้านมือสอง ดัชนีชี้แนวโน้มเศรษฐกิจ และดัชนีผู้จัดการฝ่ายจัดซื้อเดือน มิ.ย. จากมาร์กิต ซึ่งจะบ่งชี้สถานการณ์เศรษฐกิจสหรัฐ ย่อมมีผลต่อค่าเงินดอลลาร์และราคาทองคำต่อไป

### กลยุทธ์การลงทุน

ราคา GFM19 เมื่อคืน ปรับลดลง 20 บาท ปิดอยู่ที่ 20,000 บาท เทียบเท่า 1,352.5 เหรียญฯ ต่ำกว่าราคาทองคำตลาด spot ล่าสุดที่เคลื่อนไหวบริเวณ 1,377 เหรียญฯ คาดราคา GFM19 วันนี้จะปรับขึ้นมาในกรอบ 20,250-20,450 บาท เชื่อว่าการปรับตัวขึ้นอย่างรวดเร็วเกินไปของราคาทองคำ ได้ตอบรับความคาดหวังเรื่องการปรับลดดอกเบี้ยไปพอสมควรแล้ว ขณะที่การส่งสัญญาณเชิงบวกของประธานาธิบดีโดนัลด์ ทรัมป์ เพื่อหารือกับจีนในประเด็นสงครามการค้า ในการประชุม G20 นอกกรอบช่วงปลายเดือนนี้ น่าจะทำให้ความน่าสนใจของทองคำมีน้อยลง กลยุทธ์วันนี้ ฝ่ายวิจัยจึงแนะนำให้นักลงทุนเปิด Short GFM19 ไม่ต่ำกว่าบริเวณ 1,375 เหรียญฯ หรือ 20,300 บาท เป้าทำกำไร 19,960 บาท หรือ 1,350 เหรียญฯ พร้อมกำหนดจุด cut lost ไว้ 100 บาทจากทุน เพื่อป้องกันความเสี่ยงหากราคาทองคำเคลื่อนไหวผิดจากที่คาด

## เทคนิก Gold Spot



ที่มา : ฝ่ายวิจัย ASPS

**GOLD Technical:** ราคาทองคำปรับตัวขึ้นทดสอบแนวต้านโซนสำคัญ \$1360 - \$1375 ซึ่งช่วงที่ผ่านมาราคาทองคำปรับตัวขึ้นมาค่อนข้างแรง ทำให้ ณ บริเวณแนวต้านดังกล่าวอาจถูกแรงขายทำกำไรเข้ากดดันได้ในระยะสั้น โดยมีแนวรับถัดไปอยู่ที่ \$1325

## Gold Futures

FUTURES	Last	Chg	%Chg	Vol.	OI	OI Chg
GFM19	20,000	50	0.25	492	713	68
GFQ19	20,040	30	0.15	327	965	12
GFV19	20,110	40	0.20	189	490	-8

## Mini Gold Futures

FUTURES	Last	Chg	%Chg	Vol.	OI	OI Chg
GF10M19	20,000	50	0.25	13,476	8,716	-29
GF10Q19	20,060	50	0.25	10,189	23,278	-235
GF10V19	20,120	40	0.20	5,891	9,897	-186

หมายเหตุ : ราคาปิดของ Gold Futures (Night Session)

Settle ณ เวลา 22.00 น. และปริมาณการซื้อขายเกิดขึ้นในช่วงเวลา 19.30-22.30 น.

ที่มา : ฝ่ายวิจัย ASPS

## ASPS Gold Valuation Matrix (เหรียญฯ/ทรอยออนซ์)

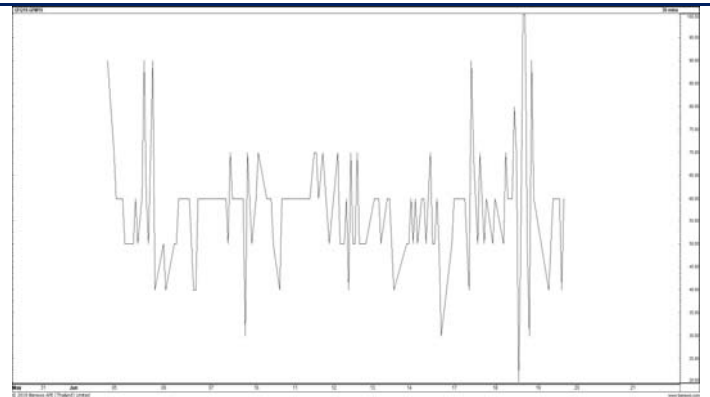
	← ลอนค่า Dollar Index แข็งค่า →											
	91	92	93	94	95	96	97	98	99	100	101	
Nymex ( USD/Barrel )	48	1,378	1,341	1,305	1,269	1,232	1,196	1,160	1,123	1,087	1,051	1,014
	51	1,375	1,338	1,302	1,266	1,229	1,193	1,157	1,120	1,084	1,048	1,011
	54	1,372	1,336	1,299	1,263	1,227	1,190	1,154	1,117	1,081	1,045	1,008
	57	1,369	1,333	1,296	1,260	1,224	1,187	1,151	1,115	1,078	1,042	1,006
	60	1,366	1,330	1,293	1,257	1,221	1,184	1,148	1,112	1,075	1,039	1,003
	63	1,363	1,327	1,291	1,254	1,218	1,182	1,145	1,109	1,072	1,036	1,000
	66	1,360	1,324	1,288	1,251	1,215	1,179	1,142	1,106	1,070	1,033	997
	69	1,357	1,321	1,285	1,248	1,212	1,176	1,139	1,103	1,067	1,030	994
	72	1,355	1,318	1,282	1,246	1,209	1,173	1,137	1,100	1,064	1,027	991
	75	1,352	1,315	1,279	1,243	1,206	1,170	1,134	1,097	1,061	1,025	988
	78	1,349	1,312	1,276	1,240	1,203	1,167	1,131	1,094	1,058	1,022	985
	81	1,346	1,310	1,273	1,237	1,201	1,164	1,128	1,092	1,055	1,019	982

## การแปลงราคาทองคำให้เป็นบาท

GOLD Londin AM ( USD/Ounce )	FX ( บาท/ USD )				
	31.00	31.25	31.50	31.75	32.00
1,220	17,977	18,122	18,267	18,412	18,557
1,240	18,272	18,419	18,566	18,714	18,861
1,260	18,566	18,716	18,866	19,016	19,165
1,280	18,861	19,013	19,165	19,317	19,469
1,300	19,156	19,310	19,465	19,619	19,774
1,320	19,450	19,607	19,764	19,921	20,078
1,340	19,745	19,904	20,064	20,223	20,382
1,360	20,040	20,201	20,363	20,525	20,686
1,380	20,335	20,499	20,663	20,827	20,991

ที่มา : ฝ่ายวิจัย ASPS

## Spread ระหว่าง GFQ19 – GFM19



ที่มา : ฝ่ายวิจัย ASPS

## คำนวณกำไรขาดทุนของ Gold Futures

นักลงทุนรายย่อย				
(ค่าธรรมเนียม 490.10 บาท/สัญญา/ข้าง)				
ราคาปิด future	เปลี่ยนแปลง	กำไร (ขาดทุน)	ค่าธรรมเนียม+ VAT (บาท)	กำไร (ขาดทุน)สุทธิ
20,250.00	250.0	12,500	(1,049)	11,451
20,200.00	200.0	10,000	(1,049)	8,951
20,150.00	150.0	7,500	(1,049)	6,451
20,100.00	100.0	5,000	(1,049)	3,951
20,050.00	50.0	2,500	(1,049)	1,451
<b>20,000.00</b>	<b>0.0</b>	<b>-</b>	<b>(1,049)</b>	<b>(1,049)</b>
19,950.00	-50.0	(2,500)	(1,049)	(3,549)
19,900.00	-100.0	(5,000)	(1,049)	(6,049)
19,850.00	-150.0	(7,500)	(1,049)	(8,549)
19,800.00	-200.0	(10,000)	(1,049)	(11,049)
19,750.00	-250.0	(12,500)	(1,049)	(13,549)

ที่มา : ฝ่ายวิจัย ASPS

## คำนวณกำไรขาดทุนของ Mini Gold Futures

นักลงทุนรายย่อย				
(ค่าธรรมเนียม 98.10 บาท/สัญญา/ข้าง)				
ราคาปิด future	เปลี่ยนแปลง	กำไร (ขาดทุน)	ค่าธรรมเนียม+ VAT (บาท)	กำไร (ขาดทุน)สุทธิ
20,250.00	250.0	2,500	(210)	2,290
20,200.00	200.0	2,000	(210)	1,790
20,150.00	150.0	1,500	(210)	1,290
20,100.00	100.0	1,000	(210)	790
20,050.00	50.0	500	(210)	290
<b>20,000.00</b>	<b>0.0</b>	<b>-</b>	<b>(210)</b>	<b>(210)</b>
19,950.00	-50.0	(500)	(210)	(710)
19,900.00	-100.0	(1,000)	(210)	(1,210)
19,850.00	-150.0	(1,500)	(210)	(1,710)
19,800.00	-200.0	(2,000)	(210)	(2,210)
19,750.00	-250.0	(2,500)	(210)	(2,710)

ที่มา : ฝ่ายวิจัย ASPS