

กลยุทธ์การลงทุนอนุพันธ์

SET50 Futures:

คาดว่า SET50 ยังน่าจะผันผวนในทิศทางปรับลดลง เหตุเพราะยังไม่มีปัจจัยบวกใหม่ๆ ขณะนี้น้ำหนักเรื่อง Fund Flow เบาลงแนะนำ Trading S50U19 กรอบ 1133-1143 จุด และให้ Short ที่กรอบบน

SET50 Option:

แนะนำให้ปรับราคา Long S50U19P1175 ไปที่ 38 จุด (SET50=1145) เป้าทำกำไรที่ 48 จุด (SET50=1135) Cut Loss 3 จุดจากทุน ประเมินว่า SET50 ยังอยู่ในช่วงของการปรับฐาน

Single Stock Futures:

นักลงทุนเปิด Long TTCLU19 ได้ที่ 10.05 บาท ปัจจุบันมีกำไร 8% แนะนำถือต่อ เป้าทำกำไรที่ 11.40 บาท และ Cut Loss ที่ 9.90 บาท คาดกำไร 2Q62 ยังอยู่ที่ระดับสูงต่อเนื่อง

แม้ผลประกอบการ 2Q62 จะโดดเด่น แต่น่าจะเป็นจุดสูงสุดของปีก่อนที่จะชะลอตัวใน 2H62 แนะนำให้หรือ Short TASCOU19 ที่ 20.20 บาท เป้าทำกำไรที่ 19.20 บาท Cut Loss 20.60 บาท

Gold Futures:

ราคาทองคำเคลื่อนไหวในกรอบแคบ แต่การที่ขึ้นไปทดสอบ 1440\$ หลายรอบแล้วไม่ผ่าน ทำให้โอกาสปรับฐานราคามีมากขึ้น Trading GFQ19 กรอบ 20,770 – 21,070 บาท หรือ 1415 – 1435\$

สถานะของนักลงทุน

	All Futures Long(Short) Position : Contract			Accumulated Long(Short)		
	Long	Short	Net	2 Days	1 Weeks	1 Months
Institution	195,237	183,177	12,060	-12,375	12,079	-218,285
Foreign	58,292	84,879	-26,587	-34,928	1,391	-77,837
Retail	248,626	234,099	14,527	47,303	-13,470	296,122

	SET50 Futures Long(Short) Position : Contract			Accumulated Long(Short)		
	Long	Short	Net	2 Days	1 Weeks	1 Months
Institution	29,411	23,012	6,399	3,515	-2,100	24,766
Foreign	29,881	31,641	-1,760	-10,833	-914	-52,518
Retail	56,628	61,267	-4,639	7,318	3,014	27,752

	Single Stock Futures Long(Short) Position : Contract			Accumulated Long(Short)		
	Long	Short	Net	2 Days	1 Weeks	1 Months
Institution	147,414	142,021	5,393	-13,053	13,274	-245,697
Foreign	25,579	38,740	-13,161	-13,902	3,817	-7,582
Retail	158,538	150,770	7,768	26,955	-17,091	253,279

	Metal Futures Long(Short) Position : Contract			Accumulated Long(Short)		
	Long	Short	Net	2 Days	1 Weeks	1 Months
Institution	15,408	17,473	-2,065	1,580	4,076	-81
Foreign	2,820	14,476	-11,656	5,753	12,352	-19,797
Retail	31,994	18,273	13,721	-7,333	-16,428	19,878

	Call Option Long(Short) Position : Contract			Accumulated Long(Short)		
	Long	Short	Net	2 Days	1 Weeks	1 Months
Institution	44	121	-77	35	141	-1,793
Foreign	48	33	15	35	166	3,487
Retail	1,627	1,565	62	-70	-307	-1,694

	Put Option Long(Short) Position : Contract			Accumulated Long(Short)		
	Long	Short	Net	2 Days	1 Weeks	1 Months
Institution	114	206	-92	-131	-319	-1,394
Foreign	18	1	17	51	7	-2,727
Retail	1,779	1,705	74	78	207	1,437

ที่มา : ฝ่ายวิจัย ASPS

วันอังคารที่ 23 กรกฎาคม พ.ศ. 2562

SET50 Index Futures / Option	P. 2
Single Stock Futures	P. 4
Gold Futures	P. 7

เพิ่มช่องทางติดตามคำแนะนำกลยุทธ์การซื้อขายระหว่างวันผ่านช่องทาง Line Asia Plus Group ได้ที่: <http://bit.ly/Asiaplusgroup>

Derivatives Team	เลขทะเบียนนักวิเคราะห์
เทอดศักดิ์ ตรีวิธ:SSSM	004132
อุษณีย์ ลีรัตน์	017928
ประสิทธิ์ รัตนกิจนล, CISA, CFA	025917
นवलพรรณ น้อยธนะกุล	019994
ชาญชัย พันธนาทิจ	064045
จรรยาธณ จังจิรานนท์	ผู้ช่วยนักวิเคราะห์

ข้อมูลในเอกสารฉบับนี้ รวบรวมมาจากแหล่งข้อมูลที่น่าเชื่อถือ อย่างไรก็ตาม บริษัทหลักทรัพย์ เอเชีย พลัส จำกัด ไม่สามารถที่จะยืนยันหรือรับรองความถูกต้องของข้อมูลเหล่านี้ได้ ไม่ว่าประการใดๆ บทวิเคราะห์ในเอกสารนี้ จัดทำขึ้นโดยอ้างอิงหลักเกณฑ์ทางวิชาการเกี่ยวกับหลักการวิเคราะห์ และมีได้เป็นการชี้แนะ หรือเสนอแนะให้ซื้อหรือขายหลักทรัพย์ใดๆ การตัดสินใจซื้อหรือขายหลักทรัพย์ใดๆ ของผู้อ่าน ไม่ว่าจะเกิดจากการอ่านบทความในเอกสารนี้หรือไม่ก็ตาม ล้วนเป็นผลจากการใช้วิจารณญาณของผู้อ่าน โดยไม่มีส่วนเกี่ยวข้องกับหรือพันธะผูกพันใดๆ กับ บริษัทหลักทรัพย์ เอเชีย พลัส จำกัด ไม่ว่ากรณีใด

SET50 Overview

ปัจจัยต่างประเทศวันนี้ให้ความสนใจไปที่การเมืองในอังกฤษที่คาดว่าจะมีนายกรัฐมนตรีคนใหม่ คือ นาย Boris Johnson ซึ่งมีแนวคิดผลักดันให้อังกฤษออกจากยุโรปแบบไม่มีข้อตกลง (No Deal Brexit) ในวันที่ 31 ต.ค. 2562 กดดันให้ค่าเงินปอนด์ยังมีทิศทางอ่อนค่า 0.26% mtd ส่วนทางค่าเงิน Dollar Index ที่แข็งค่าขึ้น ความผันผวนในตลาดการเงินดังกล่าวอาจทำให้ทิศทางการไหลเข้าของ Flow สู่อินทรีย์ภัยเสียสมดุล ขณะที่ปัจจัยในประเทศเวลานี้กระทรวงพาณิชย์รายงานตัวเลขการส่งออกเดือน มิ.ย. 62 หดตัวเป็นเดือนที่ 4 ติดต่อกันที่ -2.15% yoy จากผลกระทบของสงครามการค้าและค่าเงินบาทที่แข็งค่าเมื่อเทียบกับคู่แข่ง ทำให้ 1H62 การส่งออกหดตัว -2.9% yoy (โดย ASPS คาดส่งออกทั้งปีจะหดตัว -3% yoy) ประเมินภาคการส่งออกที่ชะลอลงข้างต้นจะเป็นปัจจัยที่ทำให้เกิดความคาดหวังต่อนโยบายการกระตุ้นเศรษฐกิจรอบใหม่จากรัฐบาลที่จะแถลงนโยบายต่อรัฐสภาในวันที่ 25-26 ก.ค. นี้ ซึ่งจะเป็นปัจจัยที่ช่วยจำกัด Downside ของ SET50 Index แต่อย่างไรก็ตาม สำหรับการเคลื่อนไหววันนี้ที่ยังไม่มีปัจจัยบวกใหม่เข้ามากระตุ้นจะทำให้ SET50 Index ยังอยู่ในภาวะปรับฐานโดยมองกรอบการเคลื่อนไหวที่ 1135 – 1145 จุด

	SET50	S50U19	S50Z19
แนวรับ	1135	1133	1133
แนวต้าน	1145	1143	1143

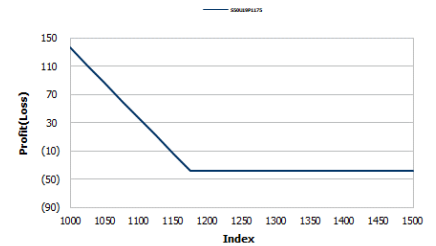
SET50 Index Futures

Direction Trading: แนะนำ Trading S50U19 กรอบ 1133-1143 จุด และให้ Short ที่กรอบบน

Spread Trading: คาดการณ์ Spread ระหว่าง S50Z19 ลบด้วย S50U19 ณ วันที่ 27 ก.ย. 2562 จะเท่ากับ -0.2 จุด โดยปัจจุบัน Spread อยู่ที่ +0.80 จุด ยังไม่กว้างมากพอที่จะเปิดสถานะ

SET50 Index Option

Direction Trading : แนะนำให้ปรับราคา Long S50U19P1175 ไปที่ 38 จุด (SET50=1145) เป้าทำกำไรที่ 48 จุด (SET50=1135) Cut Loss 3 จุดจากทุน ประเมินว่า SET50 ยังอยู่ในช่วงของการปรับฐาน



หมายเหตุ : ตัวคูณดัชนีเท่ากับ 200 บาท ต่อ 1 จุดของดัชนี

	Last	1Yr Hist. Volatility	2Week Hist. Volatility
SET50 Index	1140.67	12.2652	10.7128

Call Option

	Premium	Chg	Break Even	Intrinsic Value	Time Value	All-in-Premium	Theory Price	Volume	Open Interest	Implied Volatility	Delta	Effective Gearing	Time Decay
S50U19C1200	3.00	-0.70	> 1203	0.00	3.00	0.05	2.44	215	6493	10.72	0.12	45.16	0.05
S50U19C1175	6.40	-1.40	> 1181.4	0.00	6.40	0.04	6.31	691	6501	10.09	0.22	39.22	0.04
S50U19C1150	13.50	-2.50	> 1163.5	0.00	13.50	0.02	13.93	621	4601	9.63	0.40	33.74	0.02
S50U19C1125	25.70	-5.30	> 1150.7	15.67	10.03	0.01	26.45	80	2534	10.05	0.60	26.48	0.01
S50U19C1100	44.00	-7.00	> 1144	40.67	3.33	0.00	43.97	22	1200	10.44	0.77	19.92	0.00

Put Option

	Premium	Chg	Break Even	Intrinsic Value	Time Value	All-in-Premium	Theory Price	Volume	Open Interest	Implied Volatility	Delta	Effective Gearing	Time Decay
S50U19P1200	67.00	9.60	< 1133	59.33	7.67	-0.01	63.53	1	266	13.26	-0.81	-14.49	-0.01
S50U19P1175	41.50	4.30	< 1133.5	34.33	7.17	-0.01	42.47	45	957	9.94	-0.77	-21.76	-0.01
S50U19P1150	24.40	3.70	< 1125.6	9.33	15.07	-0.01	25.15	229	3367	9.75	-0.59	-27.65	-0.01
S50U19P1125	12.50	2.30	< 1112.5	0.00	12.50	-0.02	12.74	670	4870	9.48	-0.38	-34.62	-0.02
S50U19P1100	6.50	1.10	< 1093.5	0.00	6.50	-0.04	5.32	393	5865	10.37	-0.22	-37.01	-0.04

ที่มา : ฝ่ายวิจัย ASPS

ภาพรวมการซื้อขาย SET50 Index

UNDERLYING	Close	Chg	%Chg	สรุปการซื้อขาย
SET50	1140.67	-7.2	-0.6%	22/07/2019

Symbol	Settle	Chg	%Chg	Vol.	OI	OI Chg
S50N19	1142.00	-7.5	-0.7%	10	559	-3
S50Q19	1138.50	-10.0	-0.9%	8	17	-4
S50U19	1139.00	-6.5	-0.6%	105,969	331,923	-9,502
S50Z19	1139.60	-6.5	-0.6%	8,512	33,433	836
S50H20	1135.50	-6.2	-0.5%	1,046	6,886	57
S50M20	1132.00	-6.1	-0.5%	375	2,991	0

SET50 Futures Long(Short) : สัญญา	สถานะ Long(Short)		
	Long	Short	Net
สถาบัน	29,411	23,012	6,399
ต่างชาติ	29,881	31,641	-1,760
รายย่อย	56,628	61,267	-4,639

	2 วัน		2 สัปดาห์		QTD
	Long	Short	Long	Short	
สถาบัน	3,515	7,157	24,593	29,881	
ต่างชาติ	-10,833	-26,003	-30,027	-31,641	
รายย่อย	7,318	18,846	5,434	18,846	

ที่มา : ฝ่ายวิจัย ASPS

คาดการณ์ Spread ณ สิ้นเดือนจาก ASPS Model

เป้าหมาย Spread ซีรียก - ซีรียกไล์

	S50J19	S50K19	S50M19	S50N19	S50Q19	S50U19
ณ 29 เม.ย.62						
ณ 30 พ.ค.62						
ณ 27 มิ.ย.62						
ณ 30 ก.ค.62						
ณ 29 ส.ค.62						
ณ 27 ก.ย.62						
S50J19						
S50K19	-0.82					
S50M19	0.79	1.61				
S50N19	2.00	2.82	1.21			
S50Q19	-2.05	-1.23	-2.84	-4.07		
S50U19	-3.03	-2.21	-3.82	-5.06	-0.99	

*สมมติฐานอัตราดอกเบี้ยนโยบายระหว่าง มิ.ย. - ก.ย. 62 เท่ากับ 1.75%

ที่มา : ฝ่ายวิจัย ASPS

คำนวณกำไรขาดทุนของ SET50 Futures

นักลงทุนรายย่อย

(ค่าธรรมเนียม 87.10 บาท/สัญญา/ข้าง)

ราคาปิด Futures	chg (จุด) เทียบกับ	กำไร (ขาดทุน)	ค่าธรรมเนียม+ VAT (บาท)	กำไร (ขาดทุน)สุทธิ
1,144.00	5.0	1,000	(186)	814
1,143.00	4.0	800	(186)	614
1,142.00	3.0	600	(186)	414
1,141.00	2.0	400	(186)	214
1,140.00	1.0	200	(186)	14
1,139.00	0.0	0.0	(186)	(186)
1,138.00	-1.0	(200)	(186)	(386)
1,137.00	-2.0	(400)	(186)	(586)
1,136.00	-3.0	(600)	(186)	(786)
1,135.00	-4.0	(800)	(186)	(986)
1,134.00	-5.0	(1,000)	(186)	(1,186)

ที่มา : ฝ่ายวิจัย ASPS

ความสัมพันธ์สถานะของนักลงทุนต่างประเทศในตราสารอนุ

และ SET50 Futures



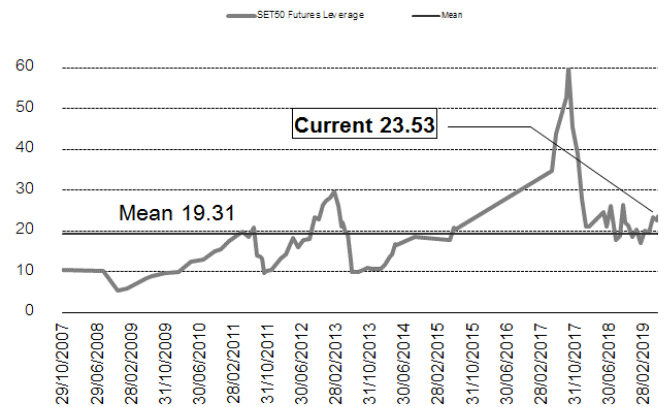
ที่มา : ฝ่ายวิจัย ASPS

SET50 ที่ระดับค่า PER ต่างๆ

(เท่า)	ม.ค.62E	มี.ค.62E	มี.ย.62E	ก.ค.62E	ส.ค.62E	ก.ย.62E	ธ.ค.62E
PER 12	863	876	895	902	908	915	934
PER 13	935	949	970	977	984	991	1,012
PER 14	1,007	1,022	1,045	1,052	1,060	1,067	1,090
PER 15	1,079	1,095	1,119	1,127	1,135	1,144	1,168
PER 16	1,151	1,168	1,194	1,203	1,211	1,220	1,246
PER 17	1,223	1,241	1,269	1,278	1,287	1,296	1,323
PER 18	1,295	1,314	1,343	1,353	1,363	1,372	1,401
PER 19	1,367	1,387	1,418	1,428	1,438	1,448	1,479

ที่มา : ฝ่ายวิจัย ASPS

ระดับ Leverage ของ SET50 Futures



ที่มา : Thailand Clearing House, ฝ่ายวิจัย ASPS

Single Stock Futures

Long TTCLU19

คาดว่า TTCL จะมีกำไรสุทธิ 2Q62 ที่ 532 ล้านบาท เพิ่มขึ้น 110%qoq ขณะที่งวด 3Q62 คาดว่า การเซ็นสัญญาซื้อขายไฟฟ้าของโรงไฟฟ้า Ahlone เฟส 2 กับรัฐบาลเมียนมาร์และการเซ็นสัญญา EPC Contract งานก่อสร้างโรงไฟฟ้าดังกล่าว ช่วยเพิ่ม Backlog ให้กับ TTCL ได้ถึง 480 ล้านเหรียญ โดยฝ่ายวิจัยปรับเพิ่มประมาณการกำไรปี 2562 ขึ้น 136% เป็น 968 ล้านบาท (เป็นระดับที่สูงสุด นับตั้งแต่จดทะเบียนเข้าตลาดมา) และเพิ่มราคาเหมาะสมจาก 10 บาท เป็น 12.50 บาท

ส่วนทางเทคนิค ราคากำลังไต่ตาม EMA 5 วันต่อเนื่องสะท้อน Momentum การขึ้นในระยะสั้นยังดี มาก โดยประเมินหากราคายืนเหนือ 9.90 บาทได้จะเห็นการขึ้นไปทดสอบแนวต้านถัดไปที่ 11.40 บาท

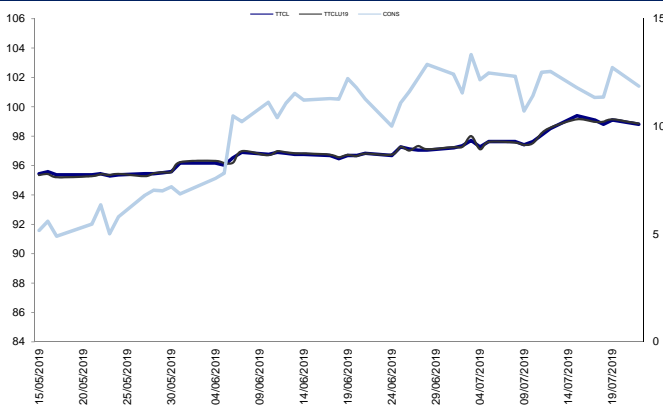
กลยุทธ์การลงทุน

ลงทุนเปิด Long TTCLU19 ได้ที่ 10.05 บาท ปัจจุบันมีกำไร 8% แนะนำถือต่อ เป้าทำกำไรที่ 11.40 บาท และ Cut Loss ที่ 9.90 บาท

Future								Underlying			
Future	Settle Price	Basis	ASP Theory Price	Vol	OI	OI Change	Leverage	Upside	PER 62F	PBV 62F	EPS GROWTH 62F
TTCLU19	10.13	0.03	10.13	526	2968	-502	10.22	23.76%	6.43	1.79	-148.89%

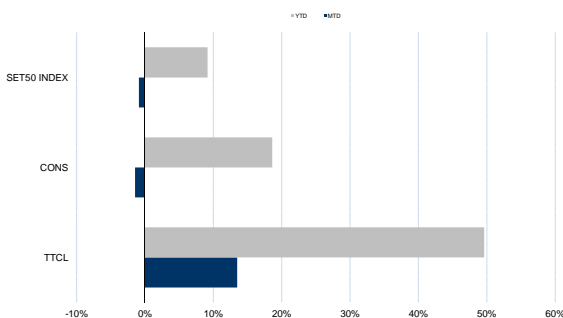
ที่มา : ฝ่ายวิจัย ASPS

Historical Price



ที่มา : ฝ่ายวิจัย ASPS

Historical Return



ที่มา : ฝ่ายวิจัย ASPS

คำนวณกำไรขาดทุนของ Stock Futures

บัลลงทอนรายย่อย					
ราคาปิด future	chg (จุด) เทียบกับราคา	กำไร (บาท)	ค่าธรรมเนียม +VAT (บาท)	กำไร (บาท)	กำไรสุทธิ (บาท)
10.63	0.5	500	1.59	498	
10.53	0.4	400	1.59	398	
10.43	0.3	300	1.59	298	
10.33	0.2	200	1.59	198	
10.23	0.1	100	1.59	98	
10.13	0.0	-	1.59	(2)	
10.03	-0.1	(100)	1.59	(102)	
9.93	-0.2	(200)	1.59	(202)	
9.83	-0.3	(300)	1.59	(302)	
9.73	-0.4	(400)	1.59	(402)	
9.63	-0.5	(500)	1.59	(502)	

ที่มา : ฝ่ายวิจัย ASPS

Technical Chart



ที่มา : ฝ่ายวิจัย ASPS

Single Stock Futures

Long TASCOU19

คาดการณ์กำไรสุทธิงวด 2Q62 อยู่ที่ 1,104 ล้านบาท เพิ่มขึ้น 54%qoq แต่อย่างไรก็ตามเชื่อว่าราคาหุ้นได้ตอบรับต่อประเด็นดังกล่าวไปมากแล้วสะท้อนจากราคาหุ้นที่ปรับขึ้น 26% ตั้งแต่ปลายเดือนมี.ค. 62 จนมี Upside จำกัดเพียง 12.5% ขณะที่หากประเมินผลประกอบการ 2H62 ที่คาดว่าจะหดตัวจาก 1H62 จะเป็นปัจจัยกดดันต่อราคาหุ้น

ส่วนทางด้านเทคนิค ราคาเคยเกิดสัญญาณเตือนจาก Bearish Divergence กับ MACD และปัจจุบันมีสัญญาณลบยืนยันจากการหลุดแนวรับ Low เดิมที่ 20.20 บาท ทำให้มีโอกาสเห็นการปรับฐานมาที่ 19.20 บาทและ 18.70 บาท

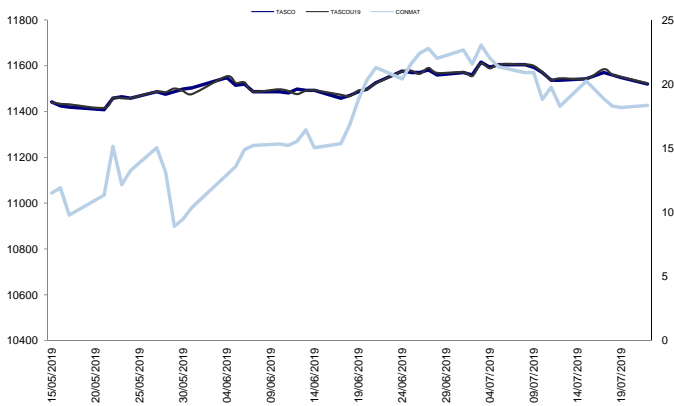
กลยุทธ์การลงทุน

แนะนำให้ซื้อ Short TASCOU19 ที่ 20.20 บาท เป้าทำกำไรที่ 19.20 บาท Cut Loss 20.60 บาท

Future								Underlying			
Future	Settle Price	Basis	ASP Theory Price	Vol	OI	OI Change	Leverage	Upside	PER 62F	PBV 62F	EPS GROWTH 62F
TASCOU19	20.05	0.05	20.05	1112	3917	91	11.44	12.50%	12.04	2.17	362.98%

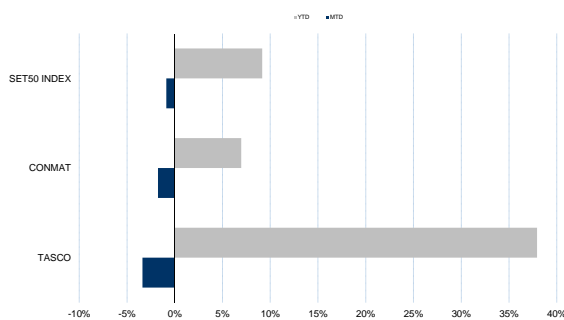
ที่มา : ฝ่ายวิจัย ASPS

Historical Price



ที่มา : ฝ่ายวิจัย ASPS

Historical Return



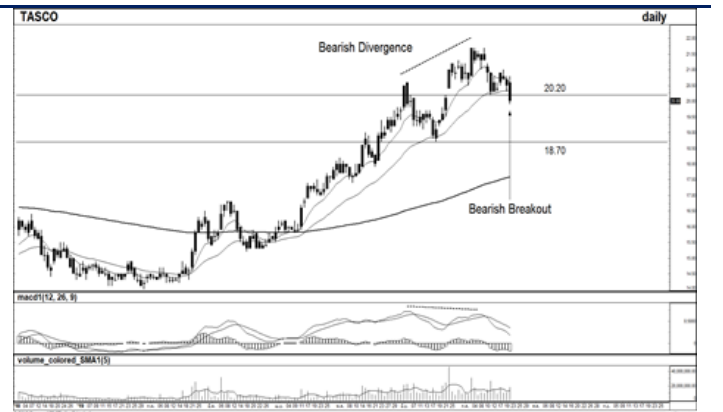
ที่มา : ฝ่ายวิจัย ASPS

คำนวณกำไรขาดทุนของ Stock Futures

บัลลงทุณรายย่อย					
ราคาปิด future	chg (จุด) เทียบกับราคา	กำไร (ขาดทุน)	ค่าธรรมเนียม +VAT (บาท)	กำไร (ขาดทุน)สุทธิ	กำไร
20.55	0.5	500	2.97	497	497
20.45	0.4	400	2.97	397	397
20.35	0.3	300	2.97	297	297
20.25	0.2	200	2.97	197	197
20.15	0.1	100	2.97	97	97
20.05	0.0	-	2.97	(3)	(3)
19.95	-0.1	(100)	2.97	(103)	(103)
19.85	-0.2	(200)	2.97	(203)	(203)
19.75	-0.3	(300)	2.97	(303)	(303)
19.65	-0.4	(400)	2.97	(403)	(403)
19.55	-0.5	(500)	2.97	(503)	(503)

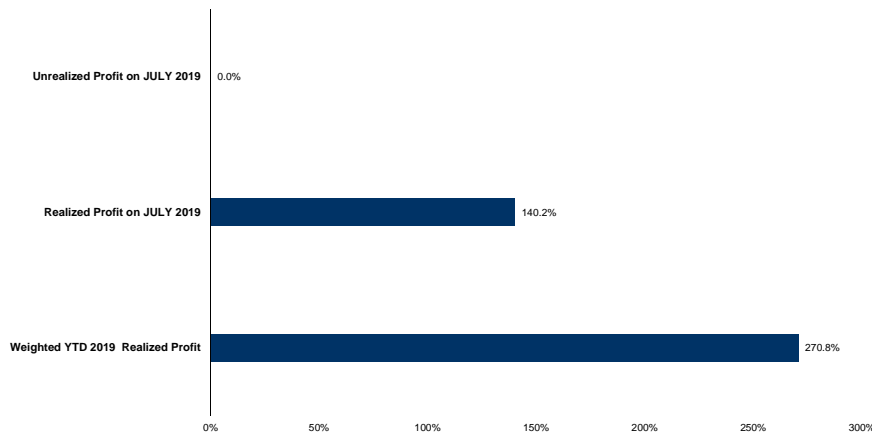
ที่มา : ฝ่ายวิจัย ASPS

Technical Chart



ที่มา : ฝ่ายวิจัย ASPS

Tracking Performance



หมายเหตุ: การคำนวณผลตอบแทนจะใช้ราคาเปิดในวันและนำเป็นต้นทุน เปรียบกับราคาปิดล่าสุด เป็นผลตอบแทนสะสมจนกว่าจะถึงวันที่ฝ่ายวิจัยแนะนำให้ปิดสถานะทำกำไรหรือขาดทุน

ที่มา : ฝ่ายวิจัย ASPS

Top 20 Most Active Volume

Top 20 Most Active Volume

No.	Future	Settle Price	Basis	ASP Theory Price	Vol	OI	OI Change	Leverage	Resistance	Support
1	JASU19	7.57	-0.03	7.62	50574	280470	-12199	16.67	8.01	7.31
2	TRUEU19	6.57	-0.03	6.62	20339	87858	-2646	12.41	6.57	5.96
3	GUNKULU19X	3.26	0.02	3.25	17154	33965	1304	8.88	3.30	3.15
4	IRPCU19	4.99	0.03	4.97	13143	66864	-1961	10.88	5.00	4.76
5	WHAU19	4.72	0.02	4.71	11262	89018	5445	13.74	4.83	4.70
6	LHU19	11.00	-0.30	11.33	10503	12468	-10243	13.52	11.01	10.86
7	BEMU19	10.65	-0.05	10.73	7018	36994	-914	15.64	11.09	10.38
8	KTBU19	19.90	0.00	19.95	6662	7694	-5414	23.80	19.90	19.65
9	TKNU19	10.20	-0.10	10.33	6169	6212	1580	5.42	10.30	9.61
10	TMBU19	1.94	0.02	1.93	5347	88153	4564	12.63	1.95	1.90
11	SUPERU19	0.78	0.02	0.76	5050	38849	-950	6.67	0.80	0.73
12	VGIU19	10.10	0.00	10.09	4825	40221	777	11.07	10.11	9.39
13	THANIU19	7.33	-0.02	7.37	4511	5531	-2501	11.38	7.42	7.26
14	MINTU19	40.88	0.13	40.86	3648	5465	49	13.40	40.96	38.99
15	BANPUU19	14.70	-0.20	14.94	3589	39587	-3101	10.32	15.02	14.50
16	QHU19	2.94	-0.12	3.07	3553	19661	-3513	11.50	3.01	2.92
17	APU19	8.12	0.12	8.02	3506	44200	-1494	11.08	8.20	7.98
18	TUU19	19.22	-0.18	19.45	3199	2677	114	13.43	19.26	18.47
19	PLANBU19	8.77	-0.18	8.97	3093	19200	66	13.85	9.02	8.12
20	SPRCU19	10.60	0.10	10.53	3070	7390	1001	11.05	10.78	10.14

ที่มา : ฝ่ายวิจัย ASPS

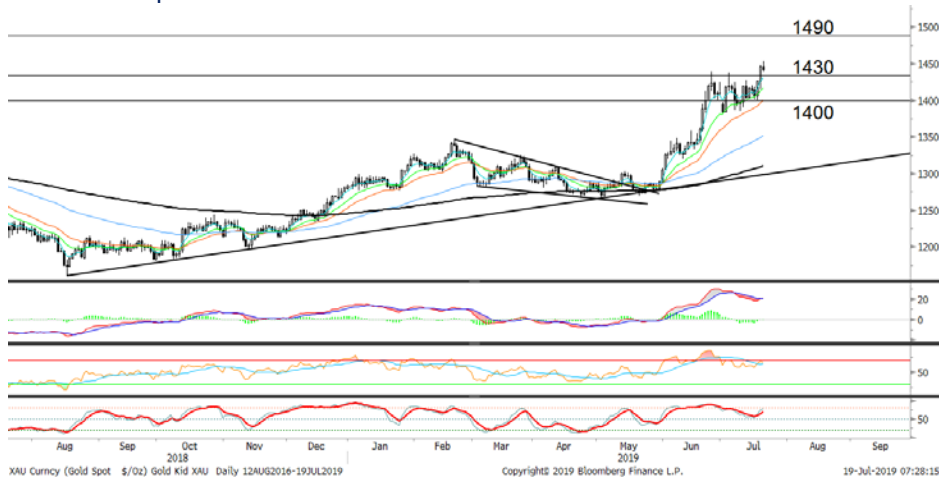
Gold Futures

ราคาทองคำตลาดสหรัฐเมื่อคืนวัน เคลื่อนไหวในกรอบแคบ โดยปรับลดลง 0.78 เหรียญฯ ปิดอยู่ที่ 1,424.6 เหรียญฯ จากค่าเงินดอลลาร์สหรัฐแข็งค่าขึ้น หลังมีแรงหนุนจากกระแสข่าวที่ว่าทำเนียบขาวและสมาชิกพรรคเดโมแครตในสภาของเกรสโก้ลด์บรรลุข้อตกลงเกี่ยวกับงบประมาณ โดยขณะนี้กำลังเร่งดำเนินการเพื่อให้มีการผ่านร่างกฎหมายงบประมาณรายจ่ายฉบับใหม่ และเพิ่มเพดานหนี้ของรัฐบาลสหรัฐ ก่อนปิดสมัยประชุมวันที่ 26 ก.ค. เพื่อหลีกเลี่ยงการปิดหน่วยงานรัฐบาล (ชัตดาวน์) ครั้งใหม่ ขณะที่ค่าเงินปอนด์ร่วงลง ท่ามกลางความกังวลว่าอังกฤษมีแนวโน้มที่จะแยกตัวออกจากสหภาพยุโรปในวันที่ 31 ต.ค. โดยไม่มีการทำข้อตกลง หากอดีตรวม. ต่างประเทศอังกฤษ จะได้รับการประกาศชื่อเป็นนายกฯ คนต่อไปของอังกฤษในวันพรุ่งนี้ ภาพรวมทำให้ Dollar Index ชัยชนะมาปิดที่ 97.31 จุด เทียบกับ 97.15 จุดในวันก่อนหน้า ประเด็นที่ต้องติดตามในสัปดาห์นี้ คือ การประชุมธนาคารกลางยุโรป (อีซีบี) ในวันพฤหัสบดี รวมถึงการรายงานตัวเลขเศรษฐกิจสำคัญของสหรัฐ อาทิเช่น ดัชนีราคาบ้าน, ยอดขายบ้านใหม่และมือสอง, จำนวนผู้ขอรับสวัสดิการว่างงานรายสัปดาห์ และจีดีพี 2Q62 เป็นต้น

กลยุทธ์การลงทุน

ราคา GFQ19 เมื่อคืน ปรับลดลง 10 บาท ปิดอยู่ที่ 20,970 บาท เทียบเท่า 1,428.52 เหรียญฯ สูงกว่าราคาทองคำตลาด spot ล่าสุดที่เคลื่อนไหวบริเวณ 1,423-1,424 เหรียญฯ คาดราคา GFQ19 วันนี้จะปรับขึ้นอยู่ในกรอบ 20,850-21,050 บาท จากทิศทางราคาทองคำแกว่งตัวในกรอบตามที่ฝ่ายวิจัยประเมินไว้ 1,415-1,435 เหรียญฯ จึงแนะนำให้ลงทุน Trading บริเวณ 20,770-21,070 บาท และกำหนดจุด Cut Loss ไว้ 100 บาทจากทุน เพื่อป้องกันความเสี่ยง หากราคาทองคำเคลื่อนไหวผิดจากที่คาดไว้

เทคนิก Gold Spot



ที่มา : ฝ่ายวิจัย ASPS

GOLD Technical: ล่าสุดราคาทองคำปิดเหนือแนวต้าน \$1430 ได้สำเร็จ ปิดเป็นแท่งเทียนเขียวเม็ดเต็ม สนับสนุนการ Breakout ส่วน MACD พื้นตัวตัดขึ้นเหนือ Signal Line สะท้อนโมเมนตัมเชิงบวกคอยหนุน จึงคาดว่าจะเห็นการปรับตัวขึ้นต่อตามแนวโน้มเดิมที่เป็นขาขึ้น โดยประเมินแนวต้านสำคัญถัดไปไว้ที่ \$1490

Gold Futures

FUTURES	Last	Chg	%Chg	Vol.	OI	OI Chg
GFQ19	20,970	20	0.10	400	1,185	1
GFV19	21,030	10	0.05	307	994	58
GFZ19	21,070	0	0.00	151	274	57

Mini Gold Futures

FUTURES	Last	Chg	%Chg	Vol.	OI	OI Chg
GF10Q19	20,970	30	0.14	13,499	19,220	2654
GF10V19	21,040	30	0.10	5,584	9,325	261
GF10Z19	21,090	20	0.09	2,312	4,893	-154

หมายเหตุ : ราคาปิดของ Gold Futures (Night Session)

Settle ณ เวลา 22.00 น. และปริมาณการซื้อขายเกิดขึ้นในช่วงเวลา 19.30-22.30 น.

ที่มา : ฝ่ายวิจัย ASPS

ASPS Gold Valuation Matrix (เหรียญฯ/ทรอยออนซ์)

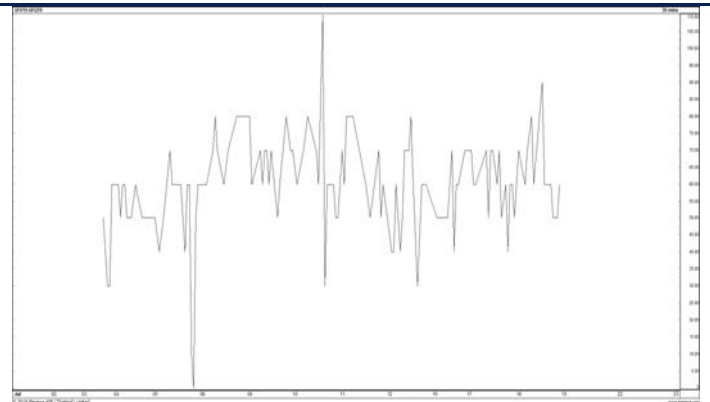
	← ดอลลาร์ Dollar Index แข็งค่า →											
	91	92	93	94	95	96	97	98	99	100	101	
Nymex (USD/Barrel)	50	1,376	1,339	1,303	1,267	1,230	1,194	1,158	1,121	1,085	1,049	1,012
	53	1,373	1,337	1,300	1,264	1,227	1,191	1,155	1,118	1,082	1,046	1,009
	56	1,370	1,334	1,297	1,261	1,225	1,188	1,152	1,116	1,079	1,043	1,007
	59	1,367	1,331	1,294	1,258	1,222	1,185	1,149	1,113	1,076	1,040	1,004
	62	1,364	1,328	1,292	1,255	1,219	1,182	1,146	1,110	1,073	1,037	1,001
	65	1,361	1,325	1,289	1,252	1,216	1,180	1,143	1,107	1,071	1,034	998
	68	1,358	1,322	1,286	1,249	1,213	1,177	1,140	1,104	1,068	1,031	995
	71	1,356	1,319	1,283	1,247	1,210	1,174	1,137	1,101	1,065	1,028	992
	74	1,353	1,316	1,280	1,244	1,207	1,171	1,135	1,098	1,062	1,026	989
	77	1,350	1,313	1,277	1,241	1,204	1,168	1,132	1,095	1,059	1,023	986
	80	1,347	1,311	1,274	1,238	1,202	1,165	1,129	1,092	1,056	1,020	983
	83	1,344	1,308	1,271	1,235	1,199	1,162	1,126	1,090	1,053	1,017	981

การแปลงราคาทองคำให้เป็นบาท

GOLD Londin AM (USD/Ounce)	FX (บาท/ USD)				
	30.50	30.75	31.00	31.25	31.50
1,280	18,557	18,709	18,861	19,013	19,165
1,300	18,847	19,001	19,156	19,310	19,465
1,320	19,137	19,294	19,450	19,607	19,764
1,340	19,427	19,586	19,745	19,904	20,064
1,360	19,717	19,878	20,040	20,201	20,363
1,380	20,007	20,171	20,335	20,499	20,663
1,400	20,297	20,463	20,629	20,796	20,962
1,420	20,586	20,755	20,924	21,093	21,261
1,440	20,876	21,048	21,219	21,390	21,561

ที่มา : ฝ่ายวิจัย ASPS

Spread ระหว่าง GFV19 – GFQ19



ที่มา : ฝ่ายวิจัย ASPS

คำนวณกำไรขาดทุนของ Gold Futures

นักลงทุนรายย่อย				
(ค่าธรรมเนียม 490.10 บาท/สัญญา/ข้าง)				
ราคาปิด	กำไร	ค่าธรรมเนียม+	กำไร	
future	เปลี่ยนแปลง (ขาดทุน)	VAT (บาท)	(ขาดทุน)สุทธิ	
21,220.00	250.0	12,500	(1,049)	11,451
21,170.00	200.0	10,000	(1,049)	8,951
21,120.00	150.0	7,500	(1,049)	6,451
21,070.00	100.0	5,000	(1,049)	3,951
21,020.00	50.0	2,500	(1,049)	1,451
20,970.00	0.0	-	(1,049)	(1,049)
20,920.00	-50.0	(2,500)	(1,049)	(3,549)
20,870.00	-100.0	(5,000)	(1,049)	(6,049)
20,820.00	-150.0	(7,500)	(1,049)	(8,549)
20,770.00	-200.0	(10,000)	(1,049)	(11,049)
20,720.00	-250.0	(12,500)	(1,049)	(13,549)

ที่มา : ฝ่ายวิจัย ASPS

คำนวณกำไรขาดทุนของ Mini Gold Futures

นักลงทุนรายย่อย				
(ค่าธรรมเนียม 98.10 บาท/สัญญา/ข้าง)				
ราคาปิด	กำไร	ค่าธรรมเนียม+	กำไร	
future	เปลี่ยนแปลง (ขาดทุน)	VAT (บาท)	(ขาดทุน)สุทธิ	
21,220.00	250.0	2,500	(210)	2,290
21,170.00	200.0	2,000	(210)	1,790
21,120.00	150.0	1,500	(210)	1,290
21,070.00	100.0	1,000	(210)	790
21,020.00	50.0	500	(210)	290
20,970.00	0.0	-	(210)	(210)
20,920.00	-50.0	(500)	(210)	(710)
20,870.00	-100.0	(1,000)	(210)	(1,210)
20,820.00	-150.0	(1,500)	(210)	(1,710)
20,770.00	-200.0	(2,000)	(210)	(2,210)
20,720.00	-250.0	(2,500)	(210)	(2,710)

ที่มา : ฝ่ายวิจัย ASPS