

กลยุทธ์การลงทุนอนุพันธ์

SET50 Futures:

ยังคงไม่เห็นปัจจัยที่จะทำให้ SET50 เคลื่อนไหวไปในทางใดทางหนึ่ง ส่วนประเด็นที่หรือเป็นเรื่องการประชุม ECB และ Fed แนะนำ Trading S50U19 กรอบ 1130-1140 จุด และให้ Short ที่กรอบบน

SET50 Option:

ปรับราคา Long S50U19P1175 ไปที่ 40 จุด (SET50=1143) เป้าทำกำไรที่ 50 จุด (SET50=1133) Cut Loss 3 จุดจากทุน ประเมินว่า SET50 ยังอยู่ในช่วงของการปรับฐาน

Single Stock Futures:

สถานะ Long TTCLU19 ทุน 10.05 บาท ปิดรับกำไร 14% แนะนำ Long รอบใหม่ที่ 10.10 บาท เป้าทำกำไรที่ 11.40 บาท Cut Loss 0.20 บาทจากทุน คาดกำไรสุทธิ 2Q62 ที่ระดับสูง

สถานะ Short TASCOU19 ทุน 20.34 บาท มีกำไร 3.07% แนะนำถือต่อ เป้าทำกำไรที่ 19.20 บาท Cut loss 20.73 บาท แม้คาดการณ์ 2Q62 โดดเด่น แต่ก็เห็นสัญญาณชะลอตัวชัดเจนใน 2H62

Gold Futures:

อยู่ในช่วงรอผลประชุม ECB และ Fed รวมถึงความตึงเครียดจากการค้าสหรัฐฯ-จีน อีกทั้งยังมีความเสี่ยงที่เพิ่มขึ้นในคาบสมุทรเกาหลี Trading GFQ19 กรอบ 20810 – 21030 บาท (1415 – 1430\$)

สถานะของนักลงทุน

	All Futures Long(Short) Position : Contract			Accumulated Long(Short)		
	Long	Short	Net	2 Days	1 Weeks	1 Months
Institution	194,500	119,509	74,991	221,598	221,383	59,916
Foreign	57,695	71,062	-13,367	-27,319	-53,189	-86,292
Retail	189,004	250,628	-61,624	-194,279	-168,194	26,376

	SET50 Futures Long(Short) Position : Contract			Accumulated Long(Short)		
	Long	Short	Net	2 Days	1 Weeks	1 Months
Institution	27,823	25,104	2,719	2,117	7,370	29,858
Foreign	35,770	38,719	-2,949	-10,343	-19,949	-49,903
Retail	61,242	61,012	230	8,226	12,579	20,045

	Single Stock Futures Long(Short) Position : Contract			Accumulated Long(Short)		
	Long	Short	Net	2 Days	1 Weeks	1 Months
Institution	157,351	85,233	72,118	219,321	214,238	29,951
Foreign	15,666	25,984	-10,318	-15,448	-31,459	-13,022
Retail	109,775	171,575	-61,800	-203,873	-182,779	-16,929

	Metal Futures Long(Short) Position : Contract			Accumulated Long(Short)		
	Long	Short	Net	2 Days	1 Weeks	1 Months
Institution	8,421	8,467	-46	-735	-3,459	-6,704
Foreign	6,259	6,355	-96	-1,538	-1,781	-24,741
Retail	17,413	17,271	142	2,273	5,240	31,445

	Call Option Long(Short) Position : Contract			Accumulated Long(Short)		
	Long	Short	Net	2 Days	1 Weeks	1 Months
Institution	99	93	6	-17	34	-878
Foreign	67	183	-116	71	122	1,929
Retail	2,201	2,091	110	-54	-156	-1,051

	Put Option Long(Short) Position : Contract			Accumulated Long(Short)		
	Long	Short	Net	2 Days	1 Weeks	1 Months
Institution	207	59	148	284	158	-1,271
Foreign	8	1	7	24	-2	-2,826
Retail	1,409	1,557	-148	-292	-240	1,287

ที่มา : ฝ่ายวิจัย ASPS

ข้อมูลในเอกสารฉบับนี้ รวบรวมมาจากแหล่งข้อมูลที่น่าเชื่อถือ อย่างไรก็ตาม บริษัทหลักทรัพย์ เอเชีย พลัส จำกัด ไม่สามารถที่จะยืนยันหรือรับรองความถูกต้องของข้อมูลเหล่านี้ได้ ไม่ว่าประการใดๆ บทวิเคราะห์ในเอกสารนี้ จัดทำขึ้นโดยอ้างอิงถึงหลักเกณฑ์ทางวิชาการเกี่ยวกับหลักการวิเคราะห์ และมีได้เป็นการชี้แนะ หรือเสนอแนะให้ซื้อหรือขายหลักทรัพย์ใดๆ การตัดสินใจซื้อหรือขายหลักทรัพย์ใดๆ ของผู้อ่าน ไม่ว่าจะเกิดจากการอ่านบทความในเอกสารนี้หรือไม่ก็ตาม ล้วนเป็นผลจากการใช้วิจารณญาณของผู้อ่าน โดยไม่มีส่วนเกี่ยวข้องกับหรือพันธะผูกพันใดๆ กับ บริษัทหลักทรัพย์ เอเชีย พลัส จำกัด ไม่ว่ากรณีใด

วันพฤหัสบดีที่ 25 กรกฎาคม พ.ศ. 2562

SET50 Index Futures / Option	P. 2
Single Stock Futures	P. 4
Gold Futures	P. 7

เพิ่มช่องทางติดตามคำแนะนำกลยุทธ์การซื้อขายระหว่างวันผ่านช่องทาง Line Asia Plus Group ได้ที่: <http://bit.ly/Asiaplusgroup>

Derivatives Team	เลขทะเบียนนักวิเคราะห์
เกศศักดิ์ ทวีธรรสม	004132
อุษณีย์ สิวรัตน์	017928
ประสิทธิ์ รัตนกิจนล, CISA, CFA	025917
นवलพรรณ น้อยธนะกุล	019994
เชษฐชัย พันธนาภิก	064045
จรรยาธณ จังจิรานนท์	ผู้ช่วยนักวิเคราะห์

SET50 Overview

ดัชนีชี้นำเศรษฐกิจของยุโรปยังคงมีแนวโน้มชะลอตัว จาก PMI ภาคการผลิตเดือน ก.ค. อยู่ที่ 46.4 จุด ซึ่งถือเป็นการหดตัวต่อเนื่องเป็นเดือนที่ 3 ขณะที่ฝั่งสหรัฐอเมริการายงาน PMI ภาคการผลิตเดือน ก.ค. อยู่ที่ 50 จุด ชะลอลงจากเดือนก่อนที่ 50.6 จุด ส่วนยอดขายบ้านใหม่เดือน มิ.ย. เพิ่มขึ้นน้อยกว่าที่ตลาด จะยังทำให้อัตราการกลางทั้ง 2 ประเทศยังคงดำเนินนโยบายการเงินที่ผ่อนคลาย โดยวันนี้ติดตามการประชุมธนาคารกลางยุโรป (ECB) ที่หลายฝ่ายคาดว่ามีโอกาสปรับลดดอกเบี้ย Deposit Facility rate ลง 0.1% และอาจส่งสัญญาณการใช้ QE ในระยะถัดไป ขณะที่สัปดาห์หน้าติดตามการประชุม FED ที่คาดว่าจะมีการปรับลดดอกเบี้ยฯ ลงค่อนข้างแน่ สะท้อนจากผลสำรวจ Bloomberg ที่ความน่าจะเป็นการปรับลดดอกเบี้ยอยู่ที่ 100% สภาพแวดล้อมดังกล่าวจะเป็นปัจจัยกระตุ้น Fund Flow ไหลเข้ามาฝั่งเอเชียในระยะกลางถึงยาว แต่อย่างไรก็ตามในระยะสั้นด้วยข้อจำกัดทางด้าน Valuation ของ SET50 Index ที่อยู่ในระดับสูงประกอบกับยังขาดปัจจัยแวดล้อมบวกใหม่เข้ามาขับเคลื่อนยังทำให้ Fund Flow ที่ไหลเข้าบ้านเราจะเริ่มเบาลง ซึ่งยังทำให้ SET50 Index ยังอยู่ในภาวะแกว่งพักตัวตามกรอบ 1133 – 1143 จุด สำหรับประเด็นอื่น ๆ ที่ต้องติดตามคือการแถลงนโยบายของรัฐบาลต่อรัฐสภา และการรายงานงบ 2Q62 PTTEP ซึ่งฝ่ายวิจัยคาดว่าจะมีผลการดำเนินงานเติบโตได้ดีทั้ง QoQ และ YoY

	SET50	S50U19	S50Z19
แนวรับ	1133	1130	1130
แนวต้าน	1143	1140	1140

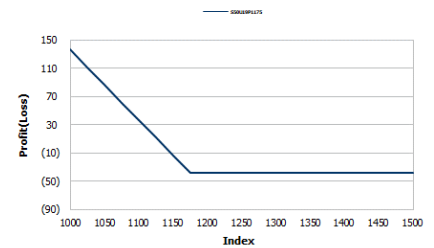
SET50 Index Futures

Direction Trading: แนะนำ Trading S50U19 กรอบ 1130-1140 จุด และให้ Short ที่กรอบบน

Spread Trading: คาดการณ์ Spread ระหว่าง S50Z19 ลบด้วย S50U19 ณ วันที่ 27 ก.ย. 2562 จะเท่ากับ -0.2 จุด โดยปัจจุบัน Spread อยู่ที่ +1.5 จุด ยังไม่กว้างมากพอที่จะเปิดสถานะ

SET50 Index Option

Direction Trading : แนะนำรอ Long S50U19P1175 ไปที่ 40 จุด (SET50=1143) เป้าทำกำไรที่ 50 จุด (SET50=1133) Cut Loss 3 จุดจากทุน ประเมินว่า SET50 ยังอยู่ในช่วงของการปรับฐาน



หมายเหตุ : ตัวคูณดัชนีเท่ากับ 200 บาท ต่อ 1 จุดของดัชนี

	Last	1Yr Hist. Volatility	2Week Hist. Volatility
SET50 Index	1138.31	12.2524	6.3534

Call Option

	Premium	Chg	Break Even	Intrinsic Value	Time Value	All-in-Premium	Theory Price	Volume	Open Interest	Implied Volatility	Delta	Effective Gearing	Time Decay
S50U19C1200	2.40	-0.30	> 1202.4	0.00	2.40	0.06	2.09	459	6650	10.33	0.11	50.66	0.06
S50U19C1175	5.10	-0.50	> 1180.1	0.00	5.10	0.04	5.62	923	7299	9.57	0.20	45.72	0.04
S50U19C1150	11.90	-0.30	> 1161.9	0.00	11.90	0.02	12.78	718	5015	9.28	0.39	36.86	0.02
S50U19C1125	24.90	-0.10	> 1149.9	13.31	11.59	0.01	24.86	147	2595	9.56	0.60	27.34	0.01
S50U19C1100	42.00	-0.70	> 1142	38.31	3.69	0.00	42.05	30	1204	10.05	0.78	21.12	0.00

Put Option

	Premium	Chg	Break Even	Intrinsic Value	Time Value	All-in-Premium	Theory Price	Volume	Open Interest	Implied Volatility	Delta	Effective Gearing	Time Decay
S50U19P1200	65.30	2.40	< 1134.7	61.69	3.61	0.00	65.33	1	264	9.24	-0.91	-16.78	0.00
S50U19P1175	44.20	1.40	< 1130.8	36.69	7.51	-0.01	43.92	27	966	9.16	-0.81	-21.53	-0.01
S50U19P1150	25.00	-0.70	< 1125	11.69	13.31	-0.01	26.15	267	3356	8.85	-0.63	-29.08	-0.01
S50U19P1125	12.40	-0.70	< 1112.6	0.00	12.40	-0.02	13.29	530	4932	9.13	-0.39	-35.68	-0.02
S50U19P1100	6.40	-0.30	< 1093.6	0.00	6.40	-0.04	5.56	450	6023	10.36	-0.22	-38.59	-0.04

ที่มา : ฝ่ายวิจัย ASPS

ภาพรวมการซื้อขาย SET50 Index

UNDERLYING	Close	Chg	%Chg	สรุปการซื้อขาย
SET50	1138.31	-1.2	-0.1%	24-Jul-19

Symbol	Settle	Chg	%Chg	Vol.	OI	OI Chg
S50N19	1140.10	0.8	0.1%	42	568	10
S50Q19	1138.50	-1.0	-0.1%	2	15	0
S50U19	1136.90	0.1	0.0%	114,859	342,187	8,794
S50Z19	1138.40	0.5	0.0%	8,139	34,332	889
S50H20	1134.10	0.5	0.0%	1,211	7,044	57
S50M20	1130.30	0.2	0.0%	582	3,268	0

SET50 Futures Long(Short) : สัญญา	สถานะ Long(Short)			2 วัน	2 สัปดาห์	QTD
	Long	Short	Net			
สถานะ	27,823	25,104	2,719	2,117	8,214	26,710
ต่างชาติ	35,770	38,719	-2,949	-10,343	-31,339	-40,370
รายย่อย	61,242	61,012	230	8,226	23,125	13,660

ที่มา : ฝ่ายวิจัย ASPS

คาดการณ์ Spread ณ สิ้นเดือนจาก ASPS Model

	เป้าหมาย Spread ซีเรียล - ซีเรียล					
	S50J19	S50K19	S50M19	S50N19	S50Q19	S50U19
ณ 29 เม.ย.62						
ณ 30 พ.ค.62						
ณ 27 มิ.ย.62						
ณ 30 ก.ค.62						
ณ 29 ส.ค.62						
ณ 27 ก.ย.62						
S50J19						
S50K19	-0.82					
S50M19	0.79	1.61				
S50N19	2.00	2.82	1.21			
S50Q19	-2.05	-1.23	-2.84	-4.07		
S50U19	-3.03	-2.21	-3.82	-5.06	-0.99	

*สมมติฐานอัตราดอกเบี้ยนโยบายระหว่าง มิ.ย. - ก.ย. 62 เท่ากับ 1.75%

ที่มา : ฝ่ายวิจัย ASPS

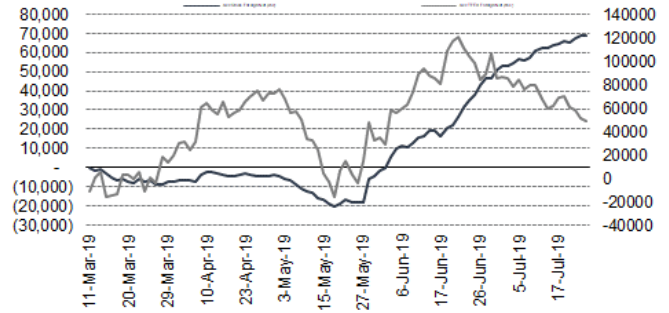
คำนวณกำไรขาดทุนของ SET50 Futures

นักลงทุนรายย่อย					
(ค่าธรรมเนียม 87.10 บาท/สัญญา/ข้าง)					
ราคาปิด	chg (จุด)	กำไร	ค่าธรรมเนียม+ VAT (บาท)	กำไรสุทธิ	
Futures	เทียบกับ	(ขาดทุน)			
1,141.90	5.0	1,000	(186)	814	
1,140.90	4.0	800	(186)	614	
1,139.90	3.0	600	(186)	414	
1,138.90	2.0	400	(186)	214	
1,137.90	1.0	200	(186)	14	
1,136.90	0.0	0.0	(186)	(186)	
1,135.90	-1.0	(200)	(186)	(386)	
1,134.90	-2.0	(400)	(186)	(586)	
1,133.90	-3.0	(600)	(186)	(786)	
1,132.90	-4.0	(800)	(186)	(986)	
1,131.90	-5.0	(1,000)	(186)	(1,186)	

ที่มา : ฝ่ายวิจัย ASPS

ความสัมพันธ์สถานะของนักลงทุนต่างประเทศในตราสารอนุ

และ SET50 Futures



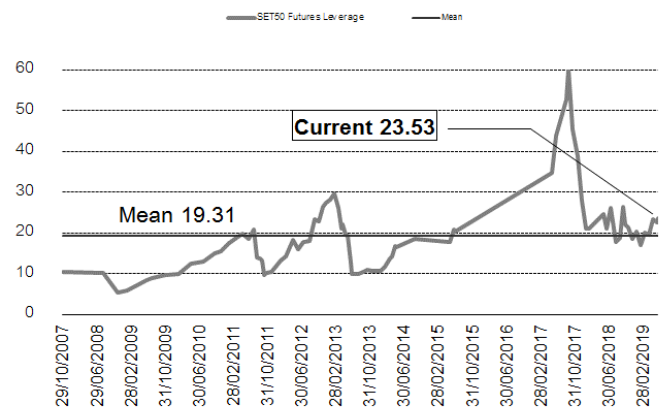
ที่มา : ฝ่ายวิจัย ASPS

SET50 ที่ระดับค่า PER ต่างๆ

(เท่า)	ม.ค.62E	มี.ค.62E	มิ.ย.62E	ก.ค.62E	ส.ค.62E	ก.ย.62E	ธ.ค.62E
PER 12	863	876	895	902	908	915	934
PER 13	935	949	970	977	984	991	1,012
PER 14	1,007	1,022	1,045	1,052	1,060	1,067	1,090
PER 15	1,079	1,095	1,119	1,127	1,135	1,144	1,168
PER 16	1,151	1,168	1,194	1,203	1,211	1,220	1,246
PER 17	1,223	1,241	1,269	1,278	1,287	1,296	1,323
PER 18	1,295	1,314	1,343	1,353	1,363	1,372	1,401
PER 19	1,367	1,387	1,418	1,428	1,438	1,448	1,479

ที่มา : ฝ่ายวิจัย ASPS

ระดับ Leverage ของ SET50 Futures



ที่มา : Thailand Clearing House, ฝ่ายวิจัย ASPS

Single Stock Futures

Long TTCLU19

คาดว่า TTCL จะมีกำไรสุทธิ 2Q62 ที่ 532 ล้านบาท เพิ่มขึ้น 110%qoq ขณะที่งวด 3Q62 คาดว่า การเซ็นสัญญาซื้อขายไฟฟ้าของโรงไฟฟ้า Ahlone เฟส 2 กับรัฐบาลเมียนมาร์และการเซ็นสัญญา EPC Contract งานก่อสร้างโรงไฟฟ้างดกแล้ว ช่วยเพิ่ม Backlog ให้กับ TTCL ได้ถึง 480 ล้านเหรียญ โดยฝ่ายวิจัยปรับเพิ่มประมาณการกำไรปี 2562 ขึ้น 136% เป็น 968 ล้านบาท (เป็นระดับที่สูงสุด นับตั้งแต่จดทะเบียนเข้าตลาดฯมา) และเพิ่มราคาเหมาะสมจาก 10 บาท เป็น 12.50 บาท

ส่วนทางเทคนิค ราคาปรับตัวตาม EMA 5 วันต่อเนื่องสะท้อน Momentum การขึ้นในระยะสั้นยังดี มาก โดยประเมินหากราคายืนเหนือ 9.90 บาท ได้จะเห็นการขึ้นไปทดสอบแนวต้านถัดไปที่ 11.40 บาท

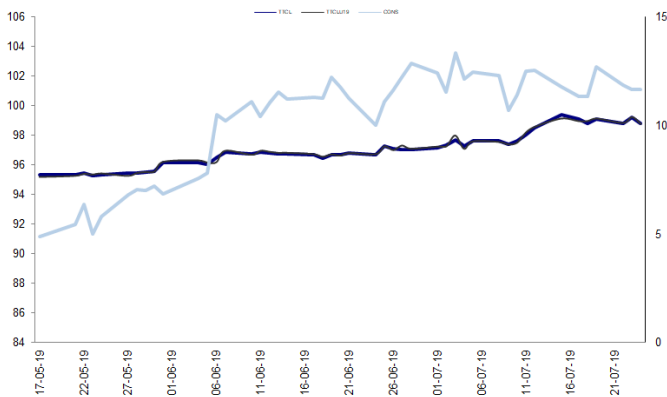
กลยุทธ์การลงทุน

แนะนำรอ Long TTCLU19 ไม่เกิน 10.10 บาท เป้าทำกำไรที่ 11.40 บาท Cut Loss 0.20 บาทจากทุน

Future								Underlying			
Future	Settle Price	Basis	ASP Theory Price	Vol	OI	OI Change	Leverage	Upside	PER 62F	PBV 62F	EPS GROWTH 62F
TTCLU19	10.08	-0.02	10.13	47	3013	-26	10.22	23.76%	6.43	1.79	-148.89%

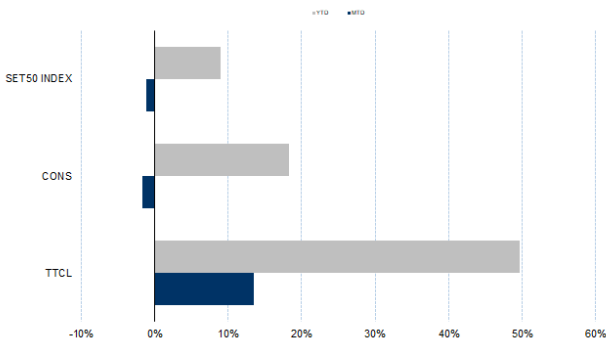
ที่มา : ฝ่ายวิจัย ASPS

Historical Price



ที่มา : ฝ่ายวิจัย ASPS

Historical Return



ที่มา : ฝ่ายวิจัย ASPS

คำนวณกำไรขาดทุนของ Stock Futures

บัลลงทุนรายย่อย					
ราคาปิด future	chg (จุด) เทียบกับราคา	กำไร (ขาดทุน)	ค่าธรรมเนียม +VAT (บาท)	กำไร (ขาดทุน)สุทธิ	กำไร
10.58	0.5	500	1.59	498	
10.48	0.4	400	1.59	398	
10.38	0.3	300	1.59	298	
10.28	0.2	200	1.59	198	
10.18	0.1	100	1.59	98	
10.08	0.0	-	1.59	(2)	
9.98	-0.1	(100)	1.59	(102)	
9.88	-0.2	(200)	1.59	(202)	
9.78	-0.3	(300)	1.59	(302)	
9.68	-0.4	(400)	1.59	(402)	
9.58	-0.5	(500)	1.59	(502)	

ที่มา : ฝ่ายวิจัย ASPS

Technical Chart



ที่มา : ฝ่ายวิจัย ASPS

Single Stock Futures

Long TASCOU19

คาดการณ์กำไรสุทธิงวด 2Q62 อยู่ที่ 1,104 ล้านบาท เพิ่มขึ้น 54%qoq แต่อย่างไรก็ตามเชื่อว่าราคาหุ้นได้ตอบรับต่อประเด็นดังกล่าวไปมากแล้วสะท้อนจากราคาหุ้นที่ปรับขึ้น 26% ตั้งแต่ปลายเดือนมี.ค. 62 จนมี Upside จำกัดเพียง 12.5% ขณะที่หากประเมินผลประกอบการ 2H62 ที่คาดว่าจะหดตัวจาก 1H62 จะเป็นปัจจัยกดดันต่อราคาหุ้น

ส่วนทางด้านเทคนิค ราคาเคยเกิดสัญญาณเตือนจาก Bearish Divergence กับ MACD และปัจจุบันมีสัญญาณลบยืนยันจากการหลุดแนวรับ Low เดิมที่ 20.20 บาท ทำให้มีโอกาสเห็นการปรับฐานมาที่ 19.20 บาทและ 18.70 บาท

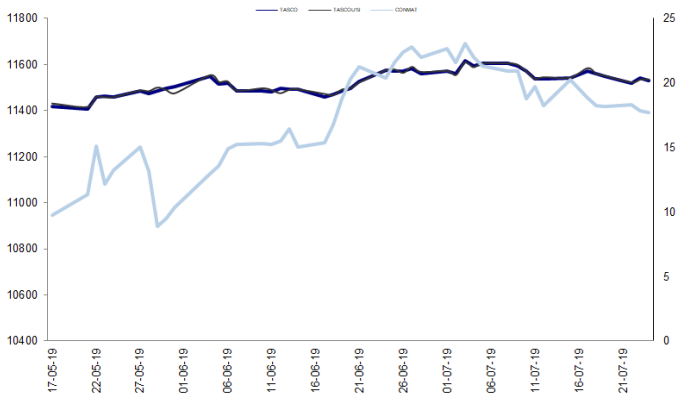
กลยุทธ์การลงทุน

แนะนำถือสถานะ Short TASCOU19 ทุน 20.34 บาท เป้าทำกำไรที่ 19.20 บาท Cut Loss 20.74 บาท

Future								Underlying			
Future	Settle Price	Basis	ASP Theory Price	Vol	OI	OI Change	Leverage	Upside	PER 62F	PBV 62F	EPS GROWTH 62F
TASCOU19	20.27	0.07	20.25	4	3319	3	11.56	11.39%	12.16	2.19	362.98%

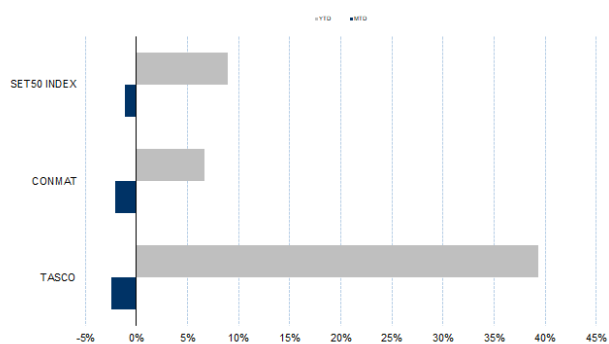
ที่มา : ฝ่ายวิจัย ASPs

Historical Price



ที่มา : ฝ่ายวิจัย ASPs

Historical Return



ที่มา : ฝ่ายวิจัย ASPs

คำนวณกำไรขาดทุนของ Stock Futures

บัลลงทอนรายย่อย					
ราคาปิด future	chg (จุด) เทียบกับราคาปิด	กำไร (ขาดทุน)	ค่าธรรมเนียม +VAT (บาท)	กำไร (ขาดทุน)สุทธิ	
21.27	-1.00	(1,000)	2.97	(1,003)	
21.07	-0.80	(800)	2.97	(803)	
20.87	-0.60	(600)	2.97	(603)	
20.67	-0.40	(400)	2.97	(403)	
20.47	-0.20	(200)	2.97	(203)	
20.27	0.00	-	2.97	(3)	
20.07	0.20	200	2.97	197	
19.87	0.40	400	2.97	397	
19.67	0.60	600	2.97	597	
19.47	0.80	800	2.97	797	
19.27	1.00	1,000	2.97	997	

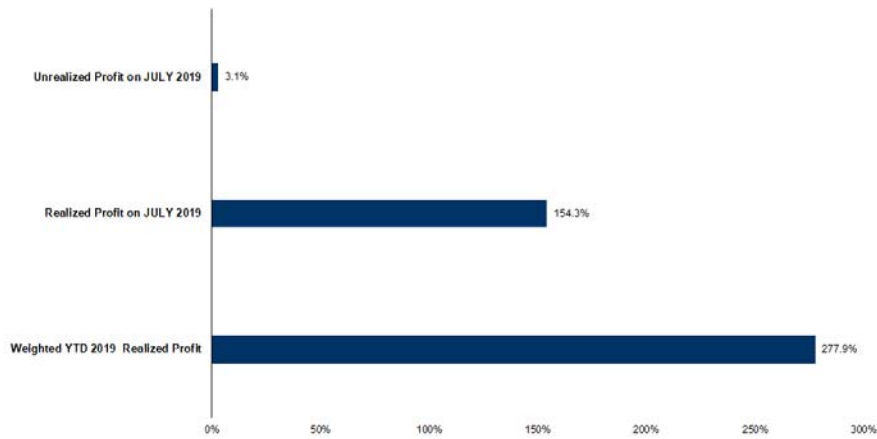
ที่มา : ฝ่ายวิจัย ASPs

Technical Chart



ที่มา : ฝ่ายวิจัย ASPs

Tracking Performance



หมายเหตุ: การคำนวณผลตอบแทนจะอิงตามเงินต้นรวม ณ วันที่เริ่มทำการซื้อขาย เป็นผลตอบแทนรวมก่อนหักค่าธรรมเนียมการซื้อขายและภาษี

ที่มา : ฝ่ายวิจัย ASPS

Top 20 Most Active Volume

Top 20 Most Active Volume

No.	Future	Settle Price	Basis	ASP Theory Price	Vol	OI	OI Change	Leverage	Resistance	Support
1	JASU19	6.26	0.01	6.27	74713	118064	-47881	13.71	7.27	6.02
2	TRUEU19	6.52	-0.03	6.57	33383	46356	-25984	12.31	6.80	6.05
3	WHAU19	4.77	0.01	4.77	8923	64426	3926	13.92	4.83	4.70
4	GUNKULU19X	3.12	0.00	3.13	8471	28680	-3300	8.55	3.15	3.00
5	BLANDU19	1.64	-0.07	1.71	6006	55174	5006	15.00	1.67	1.61
6	TKNU19	11.00	-0.10	11.13	5607	4301	-447	5.84	11.20	9.10
7	SU19	3.64	0.02	3.63	5566	24975	-4471	13.61	3.64	3.64
8	SUPERU19	0.77	0.00	0.77	5217	35940	2909	6.75	0.81	0.74
9	VGIU19	10.05	0.10	9.94	4356	39683	1929	10.91	10.24	9.49
10	TMBU19	1.93	0.00	1.94	3732	90736	2509	12.70	1.95	1.90
11	BECU19	10.40	0.00	10.43	3558	19674	-11	8.05	10.57	9.55
12	STAU19	12.90	0.00	12.93	2921	5376	369	6.06	13.09	12.37
13	PRMU19	9.22	-0.18	9.42	2551	618	-511	8.83	9.56	8.17
14	IVLU19	40.10	-0.15	40.36	2337	9042	-301	8.83	43.64	38.41
15	QHU19	2.95	-0.11	3.07	1885	13312	-1852	11.50	3.00	2.91
16	PTGU19	22.00	-0.60	22.66	1870	11626	482	14.87	22.52	20.19
17	AMATAU19	24.13	-0.07	24.26	1649	7746	1110	10.61	24.53	23.97
18	CHGU19	2.32	0.00	2.33	1648	10007	1538	8.72	2.34	2.27
19	BEMU19	10.53	0.03	10.53	1531	35650	-503	15.35	11.02	10.25
20	COM7U19	24.29	-0.01	24.36	1451	1709	-250	11.63	24.91	23.07

ที่มา : ฝ่ายวิจัย ASPS

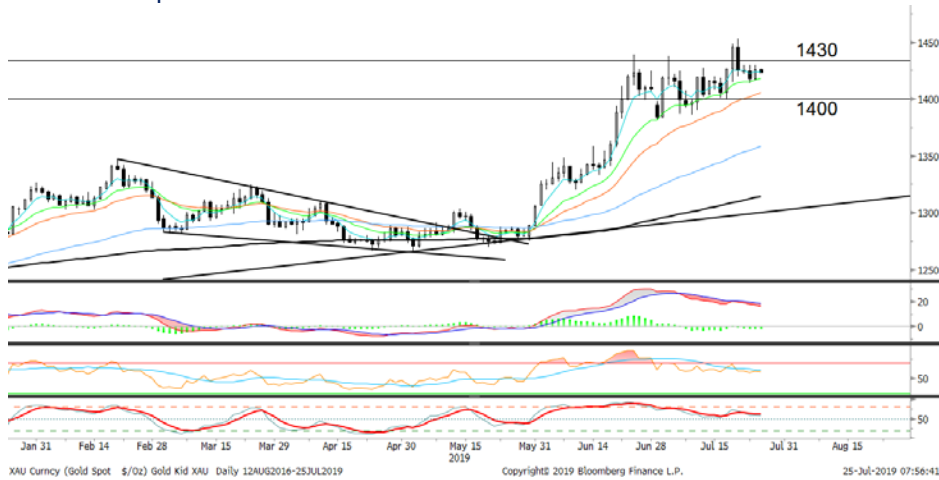
Gold Futures

ราคาทองคำตลาดสหรัฐเมื่อคืน ปรับเพิ่มขึ้น 8.4 เหรียญฯ ปิดอยู่ที่ 1,425.8 เหรียญฯ จากแรงเข้าซื้อเก็งกำไร หลังราคาร่วงลงติดต่อกัน 3 วันทำการรวมเกือบ 30 เหรียญฯ นอกจากนี้ราคาทองคำมีปัจจัยหนุนจากสถานการณ์ความตึงเครียดระหว่างสหรัฐและอิหร่าน, ความเสี่ยงในคาบสมุทรเกาหลี หลังล่าสุดเกาหลีเหนือยิงขีปนาวุธอย่างน้อย 2 ลูกบริเวณชายฝั่งทะเลด้านตะวันออกของประเทศ รวมถึงการอ่อนค่าของค่าเงินดอลลาร์สหรัฐ เมื่อเทียบกับค่าเงินสกุลหลักอื่น ภายหลังจากสหรัฐเปิดเผยข้อมูลเศรษฐกิจที่ค่อนข้างผันผวน ส่งผลให้ Dollar Index ปรับลงมาเล็กน้อยปิดอยู่ที่ 97.68 จุด เทียบกับ 97.7 จุดในวันก่อนหน้า สำหรับวันนี้ คงต้องติดตามการประชุมธนาคารกลางยุโรป (อีซีบี) รวมถึงรอดูข้อมูลเศรษฐกิจด้านอื่น ๆ ของสหรัฐที่มีกำหนดเปิดในวันนี้และพรุ่งนี้ ได้แก่ จำนวนผู้ขอรับสวัสดิการว่างงานรายสัปดาห์ และจีดีพี 2Q62 เป็นต้น ส่วนสัปดาห์หน้ามีหลายประเด็นที่ให้ความสำคัญ โดยเฉพาะการประชุมธนาคารกลางสหรัฐ (เฟด) และการเจรจาการค้าระหว่างเจ้าหน้าที่สหรัฐและจีนที่นครเซี่ยงไฮ้ ในช่วงวันที่ 30-31 ก.ค. 2562

กลยุทธ์การลงทุน

ราคา GFQ19 เมื่อคืน ปรับเพิ่มขึ้น 60 บาท ปิดอยู่ที่ 20,970 บาท เทียบเท่า 1,426.12 เหรียญฯ สูงกว่าราคาทองคำตลาด spot ล่าสุดที่เคลื่อนไหวบริเวณ 1,424-1,425 เหรียญฯ คาดราคา GFQ19 วันนี้จะอยู่ในกรอบ 20,850-21,050 บาท ทิศทางราคาทองคำแกว่งตัวผันผวนขึ้นลงตามปัจจัยที่เข้ากระทบรายวัน ทำให้การมีสถานะลงทุนข้ามวันยังมีความเสี่ยง ฝ่ายวิจัยจึงแนะนำให้นักลงทุน Trading บริเวณ 1,415-1,430 เหรียญฯ เทียบเท่า 20,810-21,030 บาท และกำหนดจุด Cut Loss ไว้ 100 บาท จากทุน เพื่อป้องกันความเสี่ยง หากราคาทองคำเคลื่อนไหวผิดจากที่คาดไว้

เทคนิก Gold Spot



ที่มา : ฝ่ายวิจัย ASPS

GOLD Technical: ราคาทองคำเกิดสัญญาณ False Breakout หลังปรับตัวขึ้นทดสอบแนวต้าน \$1430 ทำให้ราคากลับมาเคลื่อนไหวภายในกรอบการเคลื่อนไหว \$1400 - \$1430 อีกครั้ง และมีโอกาสอ่อนตัวลงทดสอบกรอบล่าง

Gold Futures

FUTURES	Last	Chg	%Chg	Vol.	OI	OI Chg
GFQ19	20,970	-20	-0.10	405	1,272	51
GFV19	21,020	0	0.00	173	987	-28
GFZ19	21,120	0	0.00	28	285	5

Mini Gold Futures

FUTURES	Last	Chg	%Chg	Vol.	OI	OI Chg
GF10Q19	20,960	-30	-0.14	8,915	20,622	480
GF10V19	21,030	-30	-0.14	2,657	9,850	266
GF10Z19	21,080	-20	-0.09	1,031	5,234	99

หมายเหตุ : ราคาปิดของ Gold Futures (Night Session)

Settle ณ เวลา 22.00 น. และปริมาณการซื้อขายเกิดขึ้นในช่วงเวลา 19.30-22.30 น.

ที่มา : ฝ่ายวิจัย ASPS

ASPS Gold Valuation Matrix (เหรียญฯ/ทรอยออนซ์)

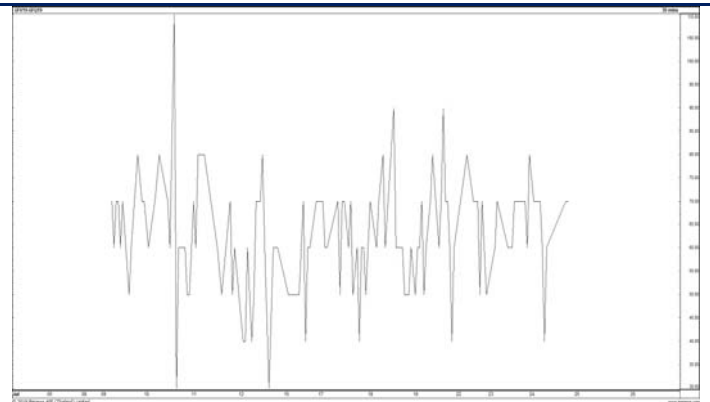
	← ดอลลาร์ Dollar Index									→ แฉ่งค่า		
	91	92	93	94	95	96	97	98	99	100	101	
Nymex (USD/Barrel)	50	1,376	1,339	1,303	1,267	1,230	1,194	1,158	1,121	1,085	1,049	1,012
	53	1,373	1,337	1,300	1,264	1,227	1,191	1,155	1,118	1,082	1,046	1,009
	56	1,370	1,334	1,297	1,261	1,225	1,188	1,152	1,116	1,079	1,043	1,007
	59	1,367	1,331	1,294	1,258	1,222	1,185	1,149	1,113	1,076	1,040	1,004
	62	1,364	1,328	1,292	1,255	1,219	1,182	1,146	1,110	1,073	1,037	1,001
	65	1,361	1,325	1,289	1,252	1,216	1,180	1,143	1,107	1,071	1,034	998
	68	1,358	1,322	1,286	1,249	1,213	1,177	1,140	1,104	1,068	1,031	995
	71	1,356	1,319	1,283	1,247	1,210	1,174	1,137	1,101	1,065	1,028	992
	74	1,353	1,316	1,280	1,244	1,207	1,171	1,135	1,098	1,062	1,026	989
	77	1,350	1,313	1,277	1,241	1,204	1,168	1,132	1,095	1,059	1,023	986
	80	1,347	1,311	1,274	1,238	1,202	1,165	1,129	1,092	1,056	1,020	983
	83	1,344	1,308	1,271	1,235	1,199	1,162	1,126	1,090	1,053	1,017	981

การแปลงราคาทองคำให้เป็นบาท

GOLD Londin AM (USD/Ounce)	FX (บาท/ USD)				
	30.50	30.75	31.00	31.25	31.50
1,280	18,557	18,709	18,861	19,013	19,165
1,300	18,847	19,001	19,156	19,310	19,465
1,320	19,137	19,294	19,450	19,607	19,764
1,340	19,427	19,586	19,745	19,904	20,064
1,360	19,717	19,878	20,040	20,201	20,363
1,380	20,007	20,171	20,335	20,499	20,663
1,400	20,297	20,463	20,629	20,796	20,962
1,420	20,586	20,755	20,924	21,093	21,261
1,440	20,876	21,048	21,219	21,390	21,561

ที่มา : ฝ่ายวิจัย ASPS

Spread ระหว่าง GFV19 – GFQ19



ที่มา : ฝ่ายวิจัย ASPS

คำนวณกำไรขาดทุนของ Gold Futures

นักลงทุนรายย่อย				
(ค่าธรรมเนียม 490.10 บาท/สัญญา/ข้าง)				
ราคาปิด	กำไร	ค่าธรรมเนียม+	กำไร	
future	เปลี่ยนแปลง	(ขาดทุน)	VAT (บาท)	(ขาดทุน)สุทธิ
21,220.00	250.0	12,500	(1,049)	11,451
21,170.00	200.0	10,000	(1,049)	8,951
21,120.00	150.0	7,500	(1,049)	6,451
21,070.00	100.0	5,000	(1,049)	3,951
21,020.00	50.0	2,500	(1,049)	1,451
20,970.00	0.0	-	(1,049)	(1,049)
20,920.00	-50.0	(2,500)	(1,049)	(3,549)
20,870.00	-100.0	(5,000)	(1,049)	(6,049)
20,820.00	-150.0	(7,500)	(1,049)	(8,549)
20,770.00	-200.0	(10,000)	(1,049)	(11,049)
20,720.00	-250.0	(12,500)	(1,049)	(13,549)

ที่มา : ฝ่ายวิจัย ASPS

คำนวณกำไรขาดทุนของ Mini Gold Futures

นักลงทุนรายย่อย				
(ค่าธรรมเนียม 98.10 บาท/สัญญา/ข้าง)				
ราคาปิด	กำไร	ค่าธรรมเนียม+	กำไร	
future	เปลี่ยนแปลง	(ขาดทุน)	VAT (บาท)	(ขาดทุน)สุทธิ
21,210.00	250.0	2,500	(210)	2,290
21,160.00	200.0	2,000	(210)	1,790
21,110.00	150.0	1,500	(210)	1,290
21,060.00	100.0	1,000	(210)	790
21,010.00	50.0	500	(210)	290
20,960.00	0.0	-	(210)	(210)
20,910.00	-50.0	(500)	(210)	(710)
20,860.00	-100.0	(1,000)	(210)	(1,210)
20,810.00	-150.0	(1,500)	(210)	(1,710)
20,760.00	-200.0	(2,000)	(210)	(2,210)
20,710.00	-250.0	(2,500)	(210)	(2,710)

ที่มา : ฝ่ายวิจัย ASPS