

กลยุทธ์การลงทุนอนุพันธ์

SET50 Futures:

การเปิด Short S50U19 วานนี้ที่ทุน 1055 จุด ปิดรับกำไร 10 จุด คาดว่า SET50 ยังอยู่ในภาวะที่ผันผวนต่อเนื่อง โดยมีความกังวลเรื่องเศรษฐกิจกดดัน Trading S50U19 กรอบ 1040 – 1053 จุด

SET50 Option:

สถานะ Long S50U19P1075 ทุน 27 จุด ปัจจุบันมีกำไร 11.20 จุด แนะนำถือต่อเป้าทำกำไร 45 จุด (SET50=1045) แต่ให้ตั้ง Stop Profit ที่ 35 จุดเพื่อ Lock กำไรขั้นต่ำ 8 จุดในรอบนี้

Single Stock Futures:

นักลงทุนทำ Follow Short EPGU19 ได้ที่ทุน 6.02 บาท ปัจจุบันมีกำไร 6.9% แนะนำถือต่อเป้าทำกำไรที่ 5.75 บาท และให้ตั้งจุด Cut Loss ที่ 0.15 บาทจากทุน

แนะนำให้เปิด Long TASCOU19 ที่ 17.20 บาท กำหนดเป้าทำกำไร 18.50 บาท และ Cut 0.30 จากทุน ประเมินแนวโน้มการทำกำไรระยะกลางมีแรงหนุนจากฝั่ง Demand และ Supply

Gold Futures:

ราคาทองคำปรับตัวขึ้นต่อ แม้รายงานตัวเลขเศรษฐกิจสหรัฐจะออกมาแข็งแกร่ง อย่างไรก็ตามเชื่อว่าความเสี่ยงในขา Long เพิ่มขึ้นต่อเนื่อง Trading GFQ19 กรอบ 22220 – 22440 บาท (1515-1530\$)

สถานะของนักลงทุน

	All Futures Long(Short) Position : Contract			Accumulated Long(Short)		
	Long	Short	Net	2 Days	1 Weeks	1 Months
Institution	246,255	191,799	54,456	89,935	138,556	303,746
Foreign	118,683	130,637	-11,954	5,819	37,326	5,818
Retail	339,788	382,290	-42,502	-95,754	-175,882	-309,564

	SET50 Futures Long(Short) Position : Contract			Accumulated Long(Short)		
	Long	Short	Net	2 Days	1 Weeks	1 Months
Institution	61,719	63,868	-2,149	10,239	5,358	32,888
Foreign	74,510	97,227	-22,717	-19,030	-32,225	-100,439
Retail	190,040	165,174	24,866	8,791	26,867	67,551

	Single Stock Futures Long(Short) Position : Contract			Accumulated Long(Short)		
	Long	Short	Net	2 Days	1 Weeks	1 Months
Institution	170,839	115,087	55,752	79,812	133,066	265,876
Foreign	33,431	23,951	9,480	32,713	83,987	106,143
Retail	126,658	191,890	-65,232	-112,525	-217,053	-372,019

	Metal Futures Long(Short) Position : Contract			Accumulated Long(Short)		
	Long	Short	Net	2 Days	1 Weeks	1 Months
Institution	13,124	12,272	852	-115	-1,038	-1,803
Foreign	10,742	9,459	1,283	-7,864	-14,436	107
Retail	22,570	24,705	-2,135	7,979	15,474	1,696

	Call Option Long(Short) Position : Contract			Accumulated Long(Short)		
	Long	Short	Net	2 Days	1 Weeks	1 Months
Institution	1,400	1,248	152	-598	-1,867	-3,396
Foreign	232	868	-636	-1,177	-332	85
Retail	9,866	9,382	484	1,775	2,172	2,947

	Put Option Long(Short) Position : Contract			Accumulated Long(Short)		
	Long	Short	Net	2 Days	1 Weeks	1 Months
Institution	2,026	1,073	953	465	902	1,290
Foreign	210	1,271	-1,061	-890	-810	351
Retail	6,792	6,684	108	425	-92	-2,314

ที่มา : ฝ่ายวิจัย ASPS

ข้อมูลในเอกสารฉบับนี้ รวบรวมมาจากแหล่งข้อมูลที่น่าเชื่อถือ อย่างไรก็ตาม บริษัทหลักทรัพย์ เอเชีย พลัส จำกัด ไม่สามารถที่จะยืนยันหรือรับรองความถูกต้องของข้อมูลเหล่านี้ได้ ไม่ว่าประการใดๆ บทวิเคราะห์ในเอกสารนี้ จัดทำขึ้นโดยอ้างอิงหลักเกณฑ์ทางวิชาการเกี่ยวกับหลักการวิเคราะห์ และมีได้เป็นการชี้แนะ หรือเสนอแนะให้ซื้อหรือขายหลักทรัพย์ใดๆ การตัดสินใจซื้อหรือขายหลักทรัพย์ใดๆ ของผู้อ่าน ไม่ว่าจะเกิดจากการอ่านบทความในเอกสารนี้หรือไม่ก็ตาม ล้วนเป็นผลจากการใช้วิจารณญาณของผู้อ่าน โดยไม่มีส่วนเกี่ยวข้องกับหรือพันธะผูกพันใดๆ กับ บริษัทหลักทรัพย์ เอเชีย พลัส จำกัด ไม่ว่ากรณีใด

วันศุกร์ที่ 16 สิงหาคม พ.ศ. 2562

SET50 Index Futures / Option	P. 2
Single Stock Futures	P. 4
Gold Futures	P. 7

เพิ่มช่องทางติดตามคำแนะนำกลยุทธ์การซื้อขายระหว่างวันผ่านช่องทาง Line Asia Plus Group ได้ที่: <http://bit.ly/Asiaplusgroup>

Derivatives Team	เลขทะเบียน นักวิเคราะห์
เทอดศักดิ์ ตรีวิธธรรม	004132
อุษณีย์ สิวรัตน์	017928
ประสิทธิ์ รัตนกิจนอก, CISA, CFA	025917
นवलพรรณ น้อยธนะกุล	019994
เชาณรัชย์ พันทรนาทิก	064045
จรรยาธณ จังจิรานนท์	ผู้ช่วยนักวิเคราะห์

SET50 Overview

ดัชนีนำเศรษฐกิจสหรัฐฝั่งภาคบริการยังแข็งแกร่ง โดยยอดค้าปลีกเดือน ก.ค. ขยายตัว 0.7%mom ดีกว่าที่ตลาดคาด 0.3%mom ประกอบกับทางการจีนเปิดเผยว่าลดความแข็งแกร่งจากการพร้อมเจรจากับสหรัฐในวันที่ 1 ก.ย. นี้ หนุนตลาดหุ้นสหรัฐวานนี้ฟื้นกลับขึ้นมา ขณะที่ปัจจัยในประเทศมีแรงหนุนจากความคาดหวังเชิงบวกต่อมาตรการกระตุ้นเศรษฐกิจจากภาครัฐเตรียมออกนำเสนอ กรม. เศรษฐกิจในวันนี้จะเน้นไปที่การกระตุ้นการบริโภคภายในประเทศและมาตรการส่งเสริมทางด้านการท่องเที่ยว ซึ่งจะเป็นบวกต่อหุ้นในกลุ่มค้าปลีก ท่องเที่ยวโรงแรมและวัสดุก่อสร้าง อีกทั้งวานนี้ ธปท. เปิดเผยถึงการผ่อนปรนเกณฑ์ LTV สำหรับผู้กู้ร่วมโดยมีผลบังคับใช้ทันที มองเป็น Sentiment บวกต่อหุ้นในกลุ่มอสังหาฯ แต่อย่างไรก็ตามทิศทาง Fund Flow ของนักลงทุนต่างชาติที่ยังเป็นลบ โดยวานนี้ขายสุทธิในตลาดหุ้น 1.19 หมื่นล้านบาท (หากหักธุรกรรมกร Big Lot ของ INTUCH 7.02 พันล้านบาท ทำให้ยังมีสถานะเป็นขายสุทธิ 4.92 พันล้านบาท) ประกอบกับเปิดสถานะ Short สุทธิใน SET50 Index Futures 2.27 หมื่นสัญญา (ทำให้เดือนนี้มีสถานะ Net Short 8.27 หมื่นสัญญา) ยังเป็นปัจจัยที่ทำให้การฟื้นของ SET50 Index จำกัด โดยวันนี้คาดกรอบไว้ที่ 1045-1060 จุด

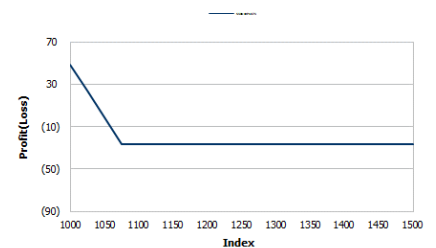
SET50 Index Futures

Direction Trading: การเปิด Short S50U19 วานี้ที่ทุน 1055 จุด ปิดรับกำไร 10 จุด คาดว่า SET50 ยังอยู่ในภาวะที่ผันผวนต่อเนื่อง โดยมีความกังวลเรื่องเศรษฐกิจกดดัน Trading S50U19 กรอบ 1040 – 1053 จุด

Spread Trading: คาดการณ์ Spread ระหว่าง S50Z19 ลบด้วย S50U19 ณ วันที่ 27 ก.ย. 2562 จะเท่ากับ -0.2 จุด โดยปัจจุบัน Spread อยู่ที่ 2 จุด ยังไม่สามารถเปิดสถานะใดๆเนื่องจาก Spread ยังไม่เปิดกว้างมากพอ

SET50 Option : สถานะ Long S50U19P1075 ทุน 27 จุด ปัจจุบันมีกำไร 11.20 จุด แนะนำถือต่อเป้า ทำกำไร 45 จุด (SET50=1045) แต่ให้ตั้ง Stop Profit ที่ 35 จุดเพื่อ Lock กำไรขั้นต่ำ 8 จุดในรอบนี้

	SET50	S50U19	S50Z19
แนวรับ	1045	1040	1040
แนวต้าน	1060	1053	1053



หมายเหตุ : ตัวคูณดัชนีเท่ากับ 200 บาท ต่อ 1 จุดของดัชนี

	Last	1Yr Hist. Volatility	2Week Hist. Volatility
SET50 Index	1056.32	12.1457	11.8123

Call Option

	Premium	Chg	Break Even	Intrinsic Value	Time Value	All-in-Premium	Theory Price	Volume	Open Interest	Implied Volatility	Delta	Effective Gearing	Time Decay
S50U19C1125	2.80	-0.30	> 1127.8	0.00	2.80	0.07	0.52	1902	6685	16.06	0.11	41.17	0.07
S50U19C1100	5.60	-1.10	> 1105.6	0.00	5.60	0.05	2.03	1883	4937	15.23	0.19	36.11	0.05
S50U19C1075	9.60	-3.00	> 1084.6	0.00	9.60	0.03	6.20	2622	3085	14.29	0.32	35.15	0.03
S50U19C1050	17.90	-7.60	> 1067.9	6.32	11.58	0.01	15.11	2224	1847	13.37	0.50	29.63	0.01
S50U19C1025	34.60	-6.40	> 1059.6	31.32	3.28	0.00	30.02	50	223	15.53	0.66	20.25	0.00

Put Option

	Premium	Chg	Break Even	Intrinsic Value	Time Value	All-in-Premium	Theory Price	Volume	Open Interest	Implied Volatility	Delta	Effective Gearing	Time Decay
S50U19P1125	81.00	16.00	< 1044	68.68	12.32	-0.01	77.15	206	2871	15.58	-0.89	-12.37	-0.01
S50U19P1100	56.00	10.90	< 1044	43.68	12.32	-0.01	53.70	628	4331	14.15	-0.83	-16.21	-0.01
S50U19P1075	38.20	11.80	< 1036.8	18.68	19.52	-0.02	32.92	1925	5219	14.74	-0.67	-18.77	-0.02
S50U19P1050	20.30	6.50	< 1029.7	0.00	20.30	-0.03	16.87	2639	3365	13.32	-0.49	-25.34	-0.03
S50U19P1025	11.20	4.60	< 1013.8	0.00	11.20	-0.04	6.82	2614	5838	14.38	-0.30	-27.82	-0.04

ที่มา : ฝ่ายวิจัย ASPS

ภาพรวมการซื้อขาย SET50 Index

UNDERLYING	Close	Chg	%Chg	สรุปการซื้อขาย
SET50	1056.32	-9.6	-0.9%	15-Aug-19

Symbol	Settle	Chg	%Chg	Vol.	OI	OI Chg
S50Q19	1051.00	-14.5	-1.4%	11	33	2
S50U19	1047.60	-14.0	-1.3%	289,299	280,352	11,613
S50V19	1047.50	-15.3	-1.5%	8	30	2
S50Z19	1049.60	-13.5	-1.3%	30,880	38,583	607
S50H20	1046.10	-13.3	-1.3%	4,007	8,411	-30
S50M20	1041.80	-13.8	-1.3%	2,064	4,886	0

SET50 Futures Long(Short) : สัญญา			สะสม Long(Short)			
	Long	Short	Net	2 วัน	2 สัปดาห์	QTD
สถานะ	61,719	63,868	-2,149	10,239	24,536	57,126
ต่างชาติ	74,510	97,227	-22,717	-19,030	-82,704	-127,593
รายย่อย	190,040	165,174	24,866	8,791	58,168	70,467

ที่มา : ฝ่ายวิจัย ASPS

คาดการณ์ Spread ณ สิ้นเดือนจาก ASPS Model

เป้าหมาย Spread ซีรียก - ซีรียกส์

	S50J19	S50K19	S50M19	S50N19	S50Q19	S50U19
ณ 29 เม.ย.62						
ณ 30 พ.ค.62						
ณ 27 มิ.ย.62						
ณ 30 ก.ค.62						
ณ 29 ส.ค.62						
ณ 27 ก.ย.62						
S50J19						
S50K19	-0.82					
S50M19	0.79	1.61				
S50N19	2.00	2.82	1.21			
S50Q19	-2.05	-1.23	-2.84	-4.07		
S50U19	-3.03	-2.21	-3.82	-5.06	-0.99	

*สมมติฐานอัตราดอกเบี้ยนโยบายระหว่าง มิ.ย. - ก.ย. 62 เท่ากับ 1.75%

ที่มา : ฝ่ายวิจัย ASPS

คำนวณกำไรขาดทุนของ SET50 Futures

นักลงทุนรายย่อย

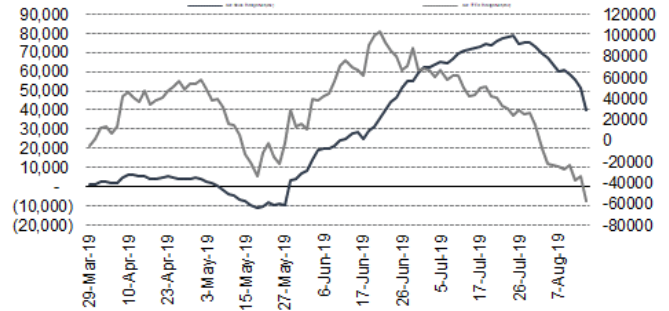
(ค่าธรรมเนียม 87.10 บาท/สัญญา/ข้าง)

ราคาปิด Futures	chg (จุด) เทียบกับ	กำไร (ขาดทุน)	ค่าธรรมเนียม+ VAT (บาท)	กำไร (ขาดทุน)สุทธิ
1,052.60	5.0	1,000	(186)	814
1,051.60	4.0	800	(186)	614
1,050.60	3.0	600	(186)	414
1,049.60	2.0	400	(186)	214
1,048.60	1.0	200	(186)	14
1,047.60	0.0	0.0	(186)	(186)
1,046.60	-1.0	(200)	(186)	(386)
1,045.60	-2.0	(400)	(186)	(586)
1,044.60	-3.0	(600)	(186)	(786)
1,043.60	-4.0	(800)	(186)	(986)
1,042.60	-5.0	(1,000)	(186)	(1,186)

ที่มา : ฝ่ายวิจัย ASPS

ความสัมพันธ์สถานะของนักลงทุนต่างประเทศในตราสารทุน

และ SET50 Futures



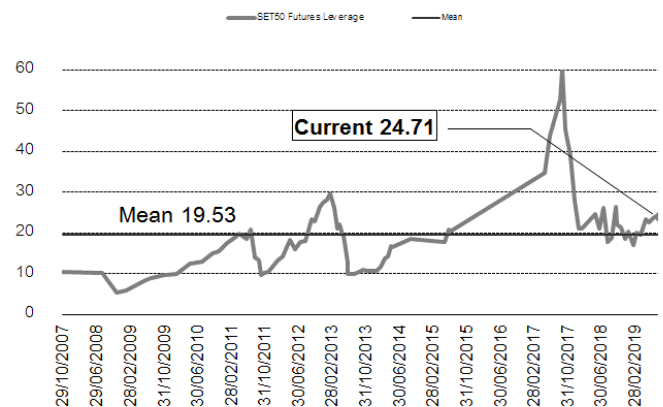
ที่มา : ฝ่ายวิจัย ASPS

SET50 ที่ระดับค่า PER ต่างๆ

(เท่า)	ม.ค.62E	มี.ค.62E	มี.ย.62E	ก.ค.62E	ส.ค.62E	ก.ย.62E	ธ.ค.62E
PER 12	863	876	895	902	908	915	934
PER 13	935	949	970	977	984	991	1,012
PER 14	1,007	1,022	1,045	1,052	1,060	1,067	1,090
PER 15	1,079	1,095	1,119	1,127	1,135	1,144	1,168
PER 16	1,151	1,168	1,194	1,203	1,211	1,220	1,246
PER 17	1,223	1,241	1,269	1,278	1,287	1,296	1,323
PER 18	1,295	1,314	1,343	1,353	1,363	1,372	1,401
PER 19	1,367	1,387	1,418	1,428	1,438	1,448	1,479

ที่มา : ฝ่ายวิจัย ASPS

ระดับ Leverage ของ SET50 Futures



ที่มา : Thailand Clearing House, ฝ่ายวิจัย ASPS

Single Stock Futures

Short EPGU19

กำไรสุทธิ 1Q62/63 (เม.ย. - มิ.ย. 62) เท่ากับ 216 ล้านบาท (+ 93% QoQ, - 29% yoy) หากไม่รวมกำไรขาดทุนจากรายการพิเศษ พบว่ากำไรปกติอยู่ที่ 225 ล้านบาท ขยายตัว 107% QoQ (-20% yoy) หนุนจากต้นทุนวัตถุดิบกลุ่มโพลีเมอร์ซึ่งอิงกับราคาน้ำมันลดลงตามราคาน้ำมันในช่วงที่ผ่านมา แต่อย่างไรก็ตาม ราคาปัจจุบันปรับตัวสูงกว่ามูลค่าพื้นฐานที่ 5.90 บาท ฝ่ายวิจัยจึงปรับลดคำแนะนำจาก ชื้อ เป็น SWITCH

ส่วนทางเทคนิค ราคาไม่สามารถยืนเหนือ EMA 200 วัน และเริ่มที่จะปรับฐานลงมา ทั้งนี้ หากหลุดแนวรับ Low เดิมที่ 6.20 บาท จะเป็นการเปิด Downside ทำให้เสี่ยงปรับฐานต่อ โดยมีแนวรับถัดไปอยู่ที่ 5.60 บาท

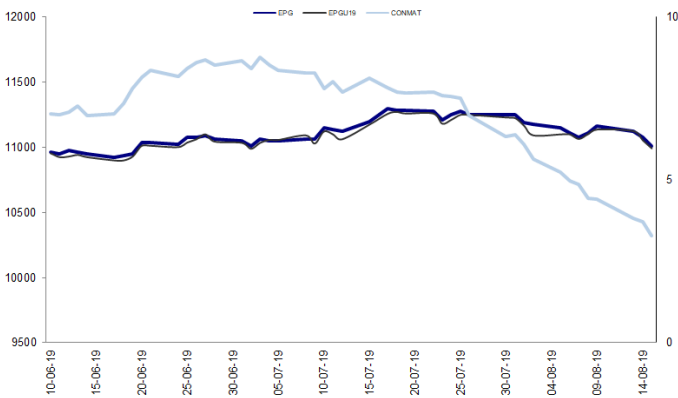
กลยุทธ์การลงทุน

แนะนำถือสถานะ Short EPGU19 ทุน 6.02 บาท เป้าทำกำไร 5.75 บาท Cut Loss 0.15 บาทจากทุน

Future								Underlying			
Future	Settle Price	Basis	ASP Theory Price	Vol	OI	OI Change	Leverage	Upside	PER 62F	PBV 62F	EPS GROWTH 62F
EPGU19	5.97	-0.08	5.93	2507	2436	-1500	6.37	-2.48%	16.29	1.59	14.97%

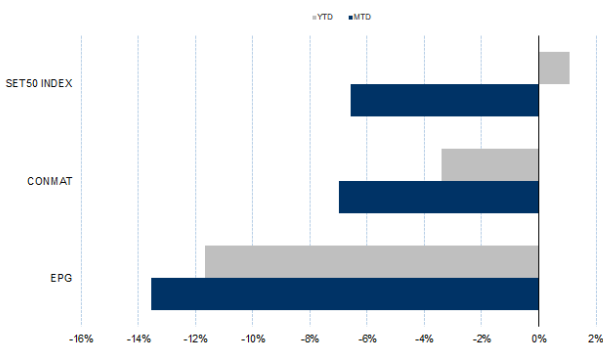
ที่มา : ฝ่ายวิจัย ASPs

Historical Price



ที่มา : ฝ่ายวิจัย ASPs

Historical Return



ที่มา : ฝ่ายวิจัย ASPs

คำนวณกำไรขาดทุนของ Stock Futures

ราคาปิด future	บัลลงทุนรายย่อย				
	chg (จุด) เทียบกับราคาปิด	กำไร (บาท)	ค่าธรรมเนียม +VAT (บาท)	กำไรสุทธิ (บาท)	
6.97	-1.00	(1,000)	1.31	(1,001)	
6.77	-0.80	(800)	1.31	(801)	
6.57	-0.60	(600)	1.31	(601)	
6.37	-0.40	(400)	1.31	(401)	
6.17	-0.20	(200)	1.31	(201)	
5.97	0.00	-	1.31	(1)	
5.77	0.20	200	1.31	199	
5.57	0.40	400	1.31	399	
5.37	0.60	600	1.31	599	
5.17	0.80	800	1.31	799	
4.97	1.00	1,000	1.31	999	

ที่มา : ฝ่ายวิจัย ASPs

Technical Chart



ที่มา : ฝ่ายวิจัย ASPs

Single Stock Futures

Long TASCOU19

งวด 2Q62 กำไรสุทธิ 1,053 ล้านบาท เพิ่มขึ้น 47%QoQ หนุนจากการได้รับเงินปันใหม่ 450 ล้านบาท จากบริษัทประกันภัยกรณีเหตุเพลิงไหม้ถึงเก็บน้ำมันดิบและผลการดำเนินงานปกติที่ดีขึ้น แต่อย่างไรก็ตาม ผลประกอบการช่วง 2H62 มีโอกาสอ่อนตัวลงจากตลาดยางมะตอยในประเทศที่เข้าสู่ช่วง Low Season ใน 3Q62 ทั้งนี้ ราคาหุ้นที่ปรับตัวลดลงเกือบ 20% ตลอดช่วง 1 เดือนที่ผ่านมา น่าจะเป็นการสะท้อนมุมมองเชิงลบต่อผลประกอบการช่วงครึ่งปีหลังไปแล้วทำให้ Upside เปิดกว้างขึ้นมาถึง 27.84% จาก Fair value ที่ประเมินไว้ที่ 22.50 บาท

ส่วนทางเทคนิค ราคาได้ขยับตัวลงมาถึงบริเวณแนวรับสำคัญโซน 16.60 - 16.70 บาท มี RSI อยู่ในโซนต่ำ และ Stochastic อยู่ในเขต Oversold คาดแรงขายมีโอกาสชะลอที่บริเวณดังกล่าวและอาจสลับมาเกิดจังหวะ Technical Rebound โดยประเมินแนวต้านถัดไปไว้ที่ 18.70 บาท

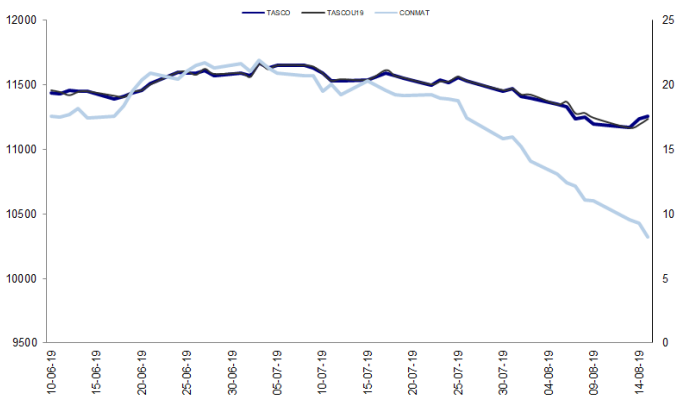
กลยุทธ์การลงทุน

แนะนำ Long TASCOU19 ที่ 17.20 บาท เป้าทำกำไร 18.50 บาท Cut Loss 0.30 บาทจากทุน

Future								Underlying			
Future	Settle Price	Basis	ASP Theory Price	Vol	OI	OI Change	Leverage	Upside	PER 62F	PBV 62F	EPS GROWTH 62F
TASCOU19	17.37	-0.23	17.63	1687	3034	-478	8.42	27.84%	10.60	1.91	362.98%

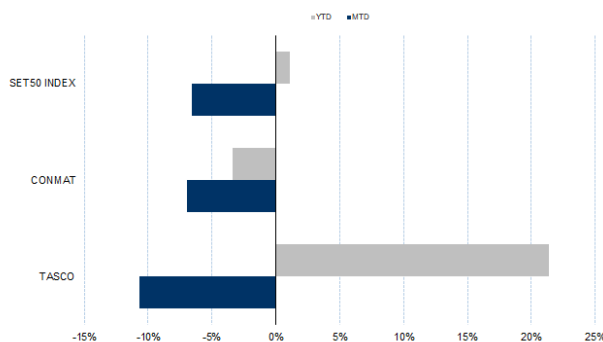
ที่มา : ฝ่ายวิจัย ASPs

Historical Price



ที่มา : ฝ่ายวิจัย ASPs

Historical Return



ที่มา : ฝ่ายวิจัย ASPs

คำนวณกำไรขาดทุนของ Stock Futures

บัลลงทุณรายย่อย					
ราคาปิด future	chg (จุด) เทียบกับราคา	กำไร (ขาดทุน)	ค่าธรรมเนียม +VAT (บาท)	กำไร (ขาดทุน)สุทธิ	กำไร (ขาดทุน)สุทธิ
17.87	0.5	500	2.77	497	
17.77	0.4	400	2.77	397	
17.67	0.3	300	2.77	297	
17.57	0.2	200	2.77	197	
17.47	0.1	100	2.77	97	
17.37	0.0	-	2.77	(3)	
17.27	-0.1	(100)	2.77	(103)	
17.17	-0.2	(200)	2.77	(203)	
17.07	-0.3	(300)	2.77	(303)	
16.97	-0.4	(400)	2.77	(403)	
16.87	-0.5	(500)	2.77	(503)	

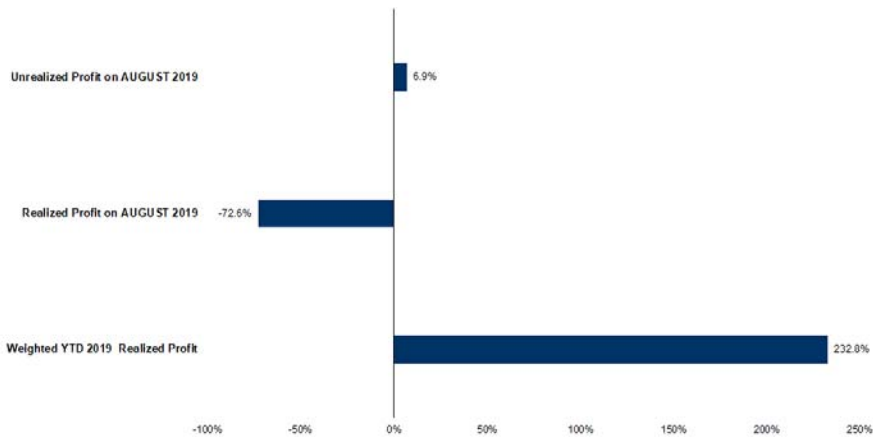
ที่มา : ฝ่ายวิจัย ASPs

Technical Chart



ที่มา : ฝ่ายวิจัย ASPs

Tracking Performance



หมายเหตุ: การคำนวณผลตอบแทนจะอิงตามเงินต้นรวม ณ วันที่เริ่มลงทุน โดยไม่หักค่าคอมมิชชั่น และค่าธรรมเนียมการซื้อขายอื่น ๆ

ที่มา : ฝ่ายวิจัย ASPS

Top 20 Most Active Volume

Top 20 Most Active Volume

No.	Future	Settle Price	Basis	ASP Theory Price	Vol	OI	OI Change	Leverage	Resistance	Support
1	TRUEU19	6.00	0.00	6.01	17916	52096	3022	9.29	6.33	5.91
2	BLANDU19	1.50	0.00	1.42	14593	13359	-14205	9.87	1.61	1.49
3	ITDU19	1.91	0.02	1.89	11272	19865	-10068	8.29	2.20	1.90
4	WHAU19	4.60	0.00	4.61	11172	36654	-2006	13.45	4.67	4.53
5	JASU19	6.21	-0.04	6.26	10969	176690	6503	4.45	6.55	5.36
6	BANPUU19	10.70	-0.60	11.32	9351	21328	-6005	11.01	13.57	10.59
7	TMBU19	1.52	0.00	1.52	7704	67481	4059	13.33	1.83	1.51
8	STECU19	21.40	0.00	21.44	6595	7748	-2240	8.66	25.10	21.40
9	KTBU19	17.36	0.06	17.33	6025	2666	-4964	14.23	19.00	17.31
10	AOTU19	69.50	0.00	69.62	5033	11096	-3758	15.24	71.26	68.05
11	SPRCU19	8.35	-0.05	8.41	4035	3686	28	6.32	9.61	8.20
12	LHU19	10.30	-0.30	10.62	3633	4590	-512	11.16	10.88	10.22
13	STAU19	9.83	0.08	9.77	3164	2457	-1885	6.26	11.50	9.50
14	ADVANCU19	212.82	-3.18	216.37	2910	2981	2402	14.39	219.11	212.26
15	BEAUTYU19	3.10	0.02	3.09	2843	9249	221	3.38	3.56	2.92
16	SU19	3.30	0.00	3.31	2725	17518	-1545	9.65	3.52	3.17
17	BEMU19	10.85	0.05	10.82	2605	33020	-2038	10.15	11.09	10.63
18	TKNU19	9.43	0.08	9.37	2592	7363	2449	4.47	10.08	8.46
19	PTGU19	19.20	-0.10	19.33	2527	4093	-744	5.08	20.49	18.16
20	EPGU19	5.97	-0.08	5.93	2507	2436	-1500	6.37	6.67	5.97

ที่มา : ฝ่ายวิจัย ASPS

Gold Futures

ราคาทองคำตลาดสหรัฐเมื่อคืน ระหว่างการซื้อขายปรับขึ้นไปแตะจุดสูงสุดที่ 1,527 เหรียญฯ ก่อนลดช่วงบวกลงมาปิดอยู่ที่ 1,523 เหรียญฯ เป็นการปรับเพิ่มขึ้น 6.6 เหรียญฯ จากวันก่อนหน้า ซึ่งเป็นการปรับขึ้นภายใต้แรงกดดันจากค่าเงินดอลลาร์สหรัฐแข็งค่าขึ้น ภายหลังสหรัฐรายงานยอดค้าปลีกแข็งแกร่งเกินคาด หนุนให้ Dollar Index ขยับขึ้นมาขึ้นเหนือ 98 จุด ปิดอยู่ที่ 98.15 จุด สำหรับวันนี้ทางสหรัฐจะรายงานตัวเลขการเริ่มสร้างบ้านและการอนุญาตก่อสร้าง รวมถึงดัชนีความเชื่อมั่นผู้บริโภคเป็นต้น นอกจากนี้ต้องติดตามพัฒนาการการค้าระหว่างสหรัฐและจีน โดยล่าสุดจีนออกแถลงการณ์ว่า จีนหวังว่าจะสามารถพบสหรัฐครึ่งทางในประเด็นการค้า และดำเนินการตามข้อตกลงที่ผู้นำของทั้ง 2 ฝ่ายบรรลุในการประชุมที่นครโอซากา ถือเป็นการแสดงท่าทีที่อ่อนข้อลงของจีน

กลยุทธ์การลงทุน

ราคา GFQ19 เมื่อคืนที่ผ่านมา ปรับลดลง 30 บาท ปิดอยู่ที่ 22,310 บาท เทียบเท่า 1,521.2 เหรียญฯ ต่ำกว่าราคาราคาทองคำตลาด spot ล่าสุดที่เคลื่อนไหวบริเวณ 1,525-1,526 เหรียญฯ คาดราคา GFQ19 วันนี้จะอยู่ในกรอบ 22,300-22,500 บาท ทิศทางราคาทองคำที่ยังเคลื่อนไหวผันผวนรายวัน บวกกับตลาดทองคำไทยจะปิดทำการในวันหยุดสุดสัปดาห์ ฝ่ายวิจัยจึงไม่แนะนำให้นักลงทุนมีสถานะลงทุนข้ามวันหยุด จึงคงให้ Trading บริเวณ 1,515-1,530 เหรียญฯ เทียบเท่า 22,220-22,440 บาท และกำหนดจุด Cut Loss ไว้ 100 บาทจากทุน เพื่อป้องกันความเสี่ยง หากราคาทองคำเคลื่อนไหวผิดจากที่คาดไว้

Gold Futures

FUTURES	Last	Chg	%Chg	Vol.	OI	OI Chg
GFQ19	22,310	-30	-0.13	284	1,036	-35
GFV19	22,380	-30	-0.13	215	952	-41
GFZ19	22,410	-60	-0.27	106	381	-9

Mini Gold Futures

FUTURES	Last	Chg	%Chg	Vol.	OI	OI Chg
GF10Q19	22,310	-30	-0.13	9,805	14,950	-1,703
GF10V19	22,380	-20	-0.09	5,818	9,275	-78
GF10Z19	22,440	-20	-0.09	4,747	12,072	401

หมายเหตุ : ราคาปิดของ Gold Futures (Night Session) Settle ณ เวลา 22.00 น. และปริมาณการซื้อขายเกิดขึ้นในช่วงเวลา 19.30-22.30 น.
ที่มา : ฝ่ายวิจัย ASPS

เทคนิก Gold Spot



ที่มา : ฝ่ายวิจัย ASPS

GOLD Technical: ราคาทองคำยังคงเคลื่อนไหวอยู่ในระดับสูงและยังยืนเหนือ EMA 10 วัน สะท้อนแนวโน้มยังแข็งแกร่ง โดยมี MACD ที่ยังยืนอยู่เหนือ Signal Line หากอ่อนตัวลงมาประเมินว่าเป็นโอกาสสะสมเพื่อหวังการฟื้นตัวต่อ โดยประเมินกรอบการเคลื่อนไหวไว้ที่ \$1490 - \$1530

ASPS Gold Valuation Matrix (เหรียญฯ/ทรอยออนซ์)

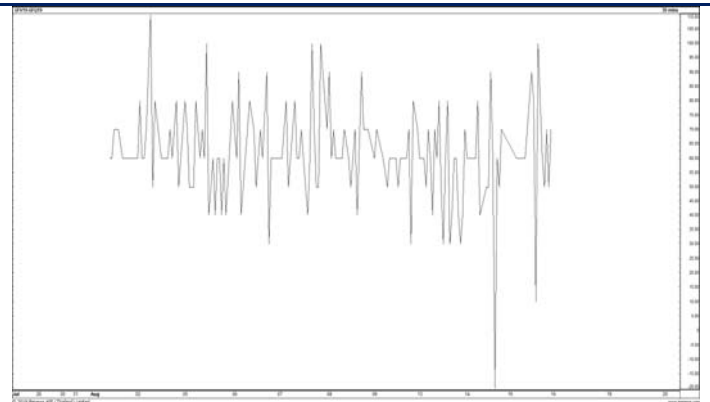
Nymex (USD/Barrel)	ทองคำ				Dollar Index				แข็งค่า			
	91	92	93	94	95	96	97	98	99	100	101	
50	1,376	1,339	1,303	1,267	1,230	1,194	1,158	1,121	1,085	1,049	1,012	
53	1,373	1,337	1,300	1,264	1,227	1,191	1,155	1,118	1,082	1,046	1,009	
56	1,370	1,334	1,297	1,261	1,225	1,188	1,152	1,116	1,079	1,043	1,007	
59	1,367	1,331	1,294	1,258	1,222	1,185	1,149	1,113	1,076	1,040	1,004	
62	1,364	1,328	1,292	1,255	1,219	1,182	1,146	1,110	1,073	1,037	1,001	
65	1,361	1,325	1,289	1,252	1,216	1,180	1,143	1,107	1,071	1,034	998	
68	1,358	1,322	1,286	1,249	1,213	1,177	1,140	1,104	1,068	1,031	995	
71	1,356	1,319	1,283	1,247	1,210	1,174	1,137	1,101	1,065	1,028	992	
74	1,353	1,316	1,280	1,244	1,207	1,171	1,135	1,098	1,062	1,026	989	
77	1,350	1,313	1,277	1,241	1,204	1,168	1,132	1,095	1,059	1,023	986	
80	1,347	1,311	1,274	1,238	1,202	1,165	1,129	1,092	1,056	1,020	983	
83	1,344	1,308	1,271	1,235	1,199	1,162	1,126	1,090	1,053	1,017	981	

การแปลงราคาทองคำให้เป็นบาท

GOLD Londin AM (USD/Ounce)	FX (บาท/ USD)				
	30.50	30.75	31.00	31.25	31.50
1,280	18,557	18,709	18,861	19,013	19,165
1,300	18,847	19,001	19,156	19,310	19,465
1,320	19,137	19,294	19,450	19,607	19,764
1,340	19,427	19,586	19,745	19,904	20,064
1,360	19,717	19,878	20,040	20,201	20,363
1,380	20,007	20,171	20,335	20,499	20,663
1,400	20,297	20,463	20,629	20,796	20,962
1,420	20,586	20,755	20,924	21,093	21,261
1,440	20,876	21,048	21,219	21,390	21,561

ที่มา : ฝ่ายวิจัย ASPS

Spread ระหว่าง GFV19 – GFQ19



ที่มา : ฝ่ายวิจัย ASPS

คำนวณกำไรขาดทุนของ Gold Futures

นักลงทุนรายย่อย				
(ค่าธรรมเนียม 490.10 บาท/สัญญา/ข้าง)				
ราคาปิด	กำไร	ค่าธรรมเนียม+	กำไร	
future	เปลี่ยนแปลง	(ขาดทุน)	VAT (บาท)	(ขาดทุน)สุทธิ
22,560.00	250.0	12,500	(1,049)	11,451
22,510.00	200.0	10,000	(1,049)	8,951
22,460.00	150.0	7,500	(1,049)	6,451
22,410.00	100.0	5,000	(1,049)	3,951
22,360.00	50.0	2,500	(1,049)	1,451
22,310.00	0.0	-	(1,049)	(1,049)
22,260.00	-50.0	(2,500)	(1,049)	(3,549)
22,210.00	-100.0	(5,000)	(1,049)	(6,049)
22,160.00	-150.0	(7,500)	(1,049)	(8,549)
22,110.00	-200.0	(10,000)	(1,049)	(11,049)
22,060.00	-250.0	(12,500)	(1,049)	(13,549)

ที่มา : ฝ่ายวิจัย ASPS

คำนวณกำไรขาดทุนของ Mini Gold Futures

นักลงทุนรายย่อย				
(ค่าธรรมเนียม 98.10 บาท/สัญญา/ข้าง)				
ราคาปิด	กำไร	ค่าธรรมเนียม+	กำไร	
future	เปลี่ยนแปลง	(ขาดทุน)	VAT (บาท)	(ขาดทุน)สุทธิ
22,560.00	250.0	2,500	(210)	2,290
22,510.00	200.0	2,000	(210)	1,790
22,460.00	150.0	1,500	(210)	1,290
22,410.00	100.0	1,000	(210)	790
22,360.00	50.0	500	(210)	290
22,310.00	0.0	-	(210)	(210)
22,260.00	-50.0	(500)	(210)	(710)
22,210.00	-100.0	(1,000)	(210)	(1,210)
22,160.00	-150.0	(1,500)	(210)	(1,710)
22,110.00	-200.0	(2,000)	(210)	(2,210)
22,060.00	-250.0	(2,500)	(210)	(2,710)

ที่มา : ฝ่ายวิจัย ASPS