

กลยุทธ์การลงทุนอนุพันธ์

SET50 Futures:

SET50 น่าจะอยู่ภาวะผันผวน ท่ามกลางการเจรจาสงครามการค้าที่ยังหาความแน่นอนไม่ได้ รวมไปถึง Fund Flow ที่ยังไม่กลับเข้ามา แนะนำ Trading S50U19 กรอบ 1073 – 1083 จุด

SET50 Option:

แนะนำรอเปิด Long S50U19P1100 ที่ 25 จุด (SET50=1090) เป้าทำกำไรที่ 38 จุด (SET50=1075) Cut Loss 3 จุดจากทุน เก็งกำไรจากโอกาสดัชนีที่อาจพักฐาน หลังการพุ่งขึ้นแรงในวันก่อนหน้า

Single Stock Futures:

สถานะ Long BCHU19 ทุน 15.75 บาท ปัจจุบันมีกำไร 15.48% แนะนำถือ เป้าทำกำไรที่ 16.70 บาท ตั้ง Stop Profit ที่ทุน มอง 3Q62 เป็น High Season บวกฐานคนใช้ประกันสังคม ช่วยหนุนกำไรเด่น

สถานะ Long AMATAU19 ทุน 25.21 บาท ปัจจุบันมีกำไร 50.24% แนะนำถือต่อ เป้าทำกำไรอยู่ที่ 27 บาท ตั้ง Stop Profit ที่ 25.75 บาท Lock กำไรขั้นต่ำ 26% คาด 2H62 ผลประกอบการโดดเด่น

Gold Futures:

ความไม่แน่นอนเกี่ยวกับการเจรจาสงครามการค้า ทำให้ราคาทองคำยังคงเคลื่อนไหวผันผวนในระยะสั้น แนะนำเพียง Trading GFV19 กรอบ 22,100 – 22,390 บาท (1,515\$-1,535\$)

สถานะของนักลงทุน

	All Futures Long(Short) Position : Contract			Accumulated Long(Short)		
	Long	Short	Net	2 Days	1 Weeks	1 Months
Institution	123,942	136,258	-12,316	-16,132	4,841	93,477
Foreign	58,700	64,065	-5,365	4,469	-17,050	19,486
Retail	222,561	204,880	17,681	11,663	12,209	-112,963

	SET50 Futures Long(Short) Position : Contract			Accumulated Long(Short)		
	Long	Short	Net	2 Days	1 Weeks	1 Months
Institution	41,620	45,710	-4,090	-3,272	654	33,099
Foreign	49,623	43,969	5,654	13,032	-1,494	-76,572
Retail	105,382	106,946	-1,564	-9,760	840	43,473

	Single Stock Futures Long(Short) Position : Contract			Accumulated Long(Short)		
	Long	Short	Net	2 Days	1 Weeks	1 Months
Institution	70,616	78,205	-7,589	-14,159	4,489	61,134
Foreign	3,516	12,232	-8,716	-10,858	-16,120	95,926
Retail	90,791	74,486	16,305	25,017	11,631	-157,060

	Metal Futures Long(Short) Position : Contract			Accumulated Long(Short)		
	Long	Short	Net	2 Days	1 Weeks	1 Months
Institution	11,025	11,654	-629	1,439	3,196	3,722
Foreign	5,561	7,864	-2,303	2,284	553	3,857
Retail	25,975	23,043	2,932	-3,723	-3,749	-7,579

	Call Option Long(Short) Position : Contract			Accumulated Long(Short)		
	Long	Short	Net	2 Days	1 Weeks	1 Months
Institution	1,004	690	314	808	-128	-3,531
Foreign	64	60	4	10	993	1,098
Retail	4,435	4,753	-318	-818	-865	2,146

	Put Option Long(Short) Position : Contract			Accumulated Long(Short)		
	Long	Short	Net	2 Days	1 Weeks	1 Months
Institution	671	491	180	432	-139	778
Foreign	156	1	155	177	744	2,148
Retail	4,026	4,361	-335	-610	-606	-2,930

ที่มา : ฝ่ายวิจัย ASPS

ข้อมูลในเอกสารฉบับนี้ รวบรวมมาจากแหล่งข้อมูลที่น่าเชื่อถือ อย่างไรก็ตาม บริษัทหลักทรัพย์ เอเชีย พลัส จำกัด ไม่สามารถที่จะยืนยันหรือรับรองความถูกต้องของข้อมูลเหล่านี้ได้ ไม่ว่าประการใดๆ บทวิเคราะห์ในเอกสารนี้ จัดทำขึ้นโดยอ้างอิงถึงหลักเกณฑ์ทางวิชาการเกี่ยวกับหลักการวิเคราะห์ และมีได้เป็นการชี้แนะ หรือเสนอแนะให้ซื้อหรือขายหลักทรัพย์ใดๆ การตัดสินใจซื้อหรือขายหลักทรัพย์ใดๆ ของผู้อ่าน ไม่ว่าจะเกิดจากการอ่านบทความในเอกสารนี้หรือไม่ก็ตาม ล้วนเป็นผลจากการใช้วิจารณญาณของผู้อ่าน โดยไม่มีส่วนเกี่ยวข้องกับหรือพันธะผูกพันใดๆ กับ บริษัทหลักทรัพย์ เอเชีย พลัส จำกัด ไม่ว่ากรณีใด

วันศุกร์ที่ 30 สิงหาคม พ.ศ. 2562

SET50 Index Futures / Option	P. 2
Single Stock Futures	P. 4
Gold Futures	P. 7

เพิ่มช่องทางติดตามคำแนะนำกลยุทธ์การซื้อขายระหว่างวันผ่านช่องทาง Line Asia Plus Group ได้ที่: <http://bit.ly/Asiaplusgroup>

Derivatives Team	เลขทะเบียนนักวิเคราะห์
เทอดศักดิ์ ทวีระธรรม	004132
อุษณีย์ สิวรัตน์	017928
ประสิทธิ์ รัตนกิจนถ, CISA, CFA	025917
นवलพรรณ น้อยธวัชกุล	019994
เชาญรีย์ พันธมทกิจ	064045
จรรยาธณัฐ จังจิรานนท์	ผู้ช่วยนักวิเคราะห์

SET50 Overview

SET50 Index วานนี้ปรับขึ้นแรง 17.11 จุด โดยแรงหนุนมาจากหุ้นกลุ่มพลังงานและปิโตรฯ ที่ดีดแรง โดยได้แรงกระตุ้นจากการฟื้นตัวของราคาน้ำมันดิบ สำหรับวันนี้ปัจจัยต่างประเทศยังให้ความสนใจไปที่ประเด็นสงครามการค้า ที่ล่าสุดบรรยากาศดูผ่อนคลายลง หลังทางการจีนเปิดเผยจะยังไม่ขึ้นภาษีรอบใหม่ที่ได้ประกาศไปเมื่อสัปดาห์ที่ผ่านมา เนื่องจากต้องการเจรจาร่วมกันกับสหรัฐฯซึ่งจะมีขึ้นในวันที่ 1 ก.ย. สถานการณ์ดังกล่าวเป็น Sentiment บวกหนุนต่อตลาดหุ้นทั่วโลก โดยวานนี้ดัชนี Dow Jones เพิ่มขึ้น 1.25% เช่นเดียวกับทิศทางตลาดหุ้นในภูมิภาคเข้านี้เปิดมาขึ้นในแดนบวกทุกประเทศ ซึ่งคาดว่าจะช่วยหนุน SET50 Index ฟื้นตัวในช่วงแรก แต่อย่างไรก็ตามผลลัพธ์ของการเจรจาทั้งสองฝั่งที่ยังมีความไม่แน่นอนค่อนข้างสูง จึงอาจเห็นนักลงทุนบางส่วนอยู่ในภาวะ Wait & See หรือลดความเสี่ยงของการถือสถานะข้ามสัปดาห์ อีกทั้งทิศทาง Fund Flow ต่างชาติไม่ไหลกลับ จึงทำให้พื้นที่การขึ้นของ SET50 Index จำกัดและแกว่งผันผวนตามกรอบ 1075-1090 จุด

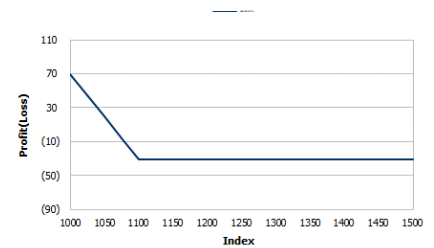
	SET50	S50U19	S50Z19
แนวรับ	1075	1073	1073
แนวต้าน	1090	1083	1083

SET50 Index Futures

Direction Trading: SET50 น่าจะอยู่ภาวะผันผวน ท่ามกลางการเจรจาสงครามการค้าที่ยังหาความแน่นอนไม่ได้ รวมไปถึง Fund Flow ที่ยังไม่กลับเข้ามา แนะนำ Trading S50U19 กรอบ 1073 – 1083 จุด

Spread Trading: คาดการณ์ Spread ระหว่าง S50Z19 ลบด้วย S50U19 ณ วันที่ 27 ก.ย. 2562 จะเท่ากับ 1.23 จุด โดยปัจจุบัน Spread อยู่ที่ 0.50 จุด แนะนำให้เปิด Short Spread ระดับไม่ต่ำกว่า 3.23 จุด

SET50 Option : แนะนำรอเปิด Long S50U19P1100 ที่ 25 จุด (SET50=1090) เป้าทำกำไรที่ 38 จุด (SET50=1075) Cut Loss 3 จุดจากทุน เก็บกำไรจากโอกาสดัชนีที่อาจพักฐาน หลังการพุ่งขึ้นแรงในวันก่อนหน้า



หมายเหตุ : ตัวคูณดัชนีเท่ากับ 200 บาท ต่อ 1 จุดของดัชนี

	Last	1Yr Hist. Volatility	2Week Hist. Volatility
SET50 Index	1083.32	12.3656	16.3140

Call Option

	Premium	Chg	Break Even	Intrinsic Value	Time Value	All-in-Premium	Theory Price	Volume	Open Interest	Implied Volatility	Delta	Effective Gearing	Time Decay
S50U19C1125	4.10	1.20	> 1129.1	0.00	4.10	0.04	3.10	867	7262	15.53	0.17	43.79	0.04
S50U19C1100	8.60	2.70	> 1108.6	0.00	8.60	0.02	8.32	1630	6078	14.25	0.31	38.70	0.02
S50U19C1075	18.20	6.20	> 1093.2	8.32	9.88	0.01	18.40	1384	4893	13.90	0.53	31.34	0.01
S50U19C1050	35.50	10.80	> 1085.5	33.32	2.18	0.00	34.16	170	1516	14.59	0.74	22.46	0.00
S50U19C1025	53.60	9.70	> 1078.6	58.32	#N/A N/A	0.00	54.70	23	248	16.48	0.85	17.09	0.00

Put Option

	Premium	Chg	Break Even	Intrinsic Value	Time Value	All-in-Premium	Theory Price	Volume	Open Interest	Implied Volatility	Delta	Effective Gearing	Time Decay
S50U19P1125	53.00	-12.00	< 1072	41.68	11.32	-0.01	50.34	11	2440	13.85	-0.87	-18.49	-0.01
S50U19P1100	30.90	-12.10	< 1069.1	16.68	14.22	-0.01	30.59	248	4036	13.94	-0.69	-24.58	-0.01
S50U19P1075	15.60	-8.80	< 1059.4	0.00	15.60	-0.02	15.70	966	6087	13.77	-0.47	-32.17	-0.02
S50U19P1050	7.50	-5.10	< 1042.5	0.00	7.50	-0.04	6.48	1569	5178	14.93	-0.26	-36.67	-0.04
S50U19P1025	3.60	-2.30	< 1021.4	0.00	3.60	-0.06	2.05	827	6918	16.58	-0.14	-39.04	-0.06

ที่มา : ฝ่ายวิจัย ASPS

ภาพรวมการซื้อขาย SET50 Index

SET50	1083.32	17.1	1.6%	29-Aug-19		
Symbol	Settle	Chg	%Chg	Vol.	OI	OI Chg
S50U19	1077.60	15.3	1.4%	172,985	275,497	1,584
S50V19	1075.00	11.6	1.1%	11	50	8
S50X19	1074.70	0.0	0.0%	-	-	0
S50Z19	1078.10	14.5	1.3%	19,825	42,487	3,500
S50H20	1074.60	14.2	1.3%	2,837	8,597	-36
S50M20	1071.00	14.8	1.4%	955	5,655	0
SET50 Futures Long(Short) : สัญญา				สะสม Long(Short)		
	Long	Short	Net	2 วัน	2 สัปดาห์	QTD
สถานะ	41,620	45,710	-4,090	-3,272	8,563	65,689
ต่างชาติ	49,623	43,969	5,654	13,032	6,132	-121,461
รายย่อย	105,382	106,946	-1,564	-9,760	-14,695	55,772

ที่มา : ฝ่ายวิจัย ASPS

คาดการณ์ Spread ณ สิ้นเดือนจาก ASPS Model

เป้าหมาย Spread ซีรียโกล - ซีรียโทล						
	S50J19	S50K19	S50M19	S50N19	S50Q19	S50U19
ณ 29 เม.ย.62						
ณ 30 พ.ค.62						
ณ 27 มิ.ย.62						
ณ 30 ก.ค.62						
ณ 29 ส.ค.62						
ณ 27 ก.ย.62						
S50J19						
S50K19	-0.82					
S50M19	0.79	1.61				
S50N19	2.00	2.82	1.21			
S50Q19	-2.05	-1.23	-2.84	-4.07		
S50U19	-3.03	-2.21	-3.82	-5.06	-0.99	

* สมมติฐานอัตราดอกเบี้ยนโยบายระหว่าง มิ.ย. - ก.ย. 62 เท่ากับ 1.75%

ที่มา : ฝ่ายวิจัย ASPS

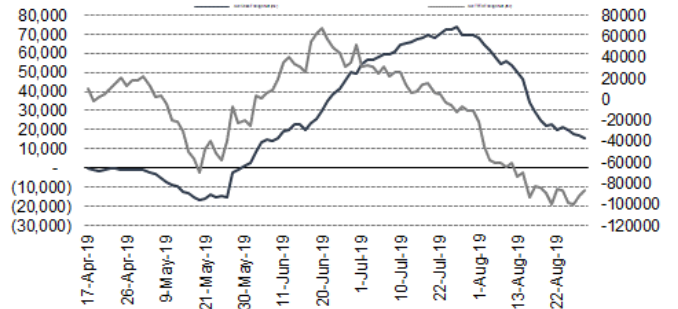
คำนวณกำไรขาดทุนของ SET50 Futures

นักลงทุนรายย่อย				
(ค่าธรรมเนียม 87.10 บาท/สัญญา/ข้าง)				
ราคาปิด	chg (จุด)	กำไร	ค่าธรรมเนียม+ VAT (บาท)	กำไรสุทธิ
Futures	เทียบกับ	(ขาดทุน)		(ขาดทุน)สุทธิ
1,082.60	5.0	1,000	(186)	814
1,081.60	4.0	800	(186)	614
1,080.60	3.0	600	(186)	414
1,079.60	2.0	400	(186)	214
1,078.60	1.0	200	(186)	14
1,077.60	0.0	0.0	(186)	(186)
1,076.60	-1.0	(200)	(186)	(386)
1,075.60	-2.0	(400)	(186)	(586)
1,074.60	-3.0	(600)	(186)	(786)
1,073.60	-4.0	(800)	(186)	(986)
1,072.60	-5.0	(1,000)	(186)	(1,186)

ที่มา : ฝ่ายวิจัย ASPS

ความสัมพันธ์สถานะของนักลงทุนต่างประเทศในตราสารทุน

และ SET50 Futures



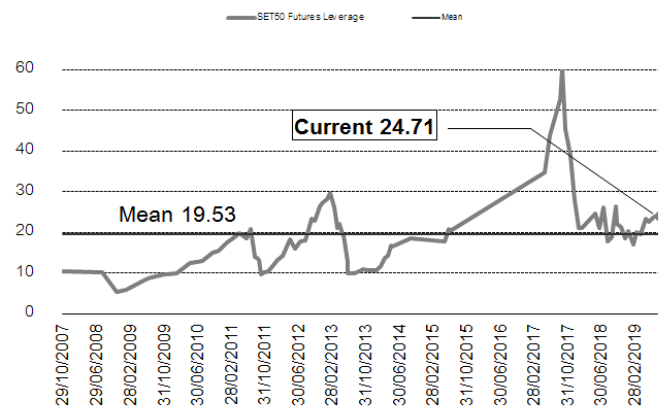
ที่มา : ฝ่ายวิจัย ASPS

SET50 ที่ระดับค่า PER ต่างๆ

(เท่า)	ม.ค.62E	มี.ค.62E	มี.ย.62E	ก.ค.62E	ส.ค.62E	ก.ย.62E	ธ.ค.62E
PER 12	863	876	895	902	908	915	934
PER 13	935	949	970	977	984	991	1,012
PER 14	1,007	1,022	1,045	1,052	1,060	1,067	1,090
PER 15	1,079	1,095	1,119	1,127	1,135	1,144	1,168
PER 16	1,151	1,168	1,194	1,203	1,211	1,220	1,246
PER 17	1,223	1,241	1,269	1,278	1,287	1,296	1,323
PER 18	1,295	1,314	1,343	1,353	1,363	1,372	1,401
PER 19	1,367	1,387	1,418	1,428	1,438	1,448	1,479

ที่มา : ฝ่ายวิจัย ASPS

ระดับ Leverage ของ SET50 Futures



ที่มา : Thailand Clearing House, ฝ่ายวิจัย ASPS

Single Stock Futures

Long AMATAU19

เป็นหุ้นที่ได้ประโยชน์จากการคาดหวังต่อการย้ายฐานการผลิตจากจีนเพื่อหลีกเลี่ยงผลกระทบของสงครามการค้า อีกทั้งคาดการณ์การดำเนินงานในช่วง 3Q62 จะเติบโตทั้ง QoQ และ YoY จากการขายอินทิน Big Lot นักจากนักลงทุนจีน หนุนกำไร 2H62 เติบโตจาก 1H62 โดยประเมิน FV@62 ที่ 35.70 บาท ราคา มี Upside สูงถึง 33.46%

ขณะที่ในทางปัจจัยเทคนิค ราคากำลังอยู่ในจังหวะขึ้นทดสอบกรอบบนของกรอบ Uptrend Channel โดยล่าสุดยังสามารถปิดเหนือแนวต้าน High เดิมที่ 26.00 บาท ขึ้นมา เป็นการเปิด Upside โดยประเมินแนวต้านถัดไปที่ 27.00 และ 28.00 บาท ตามลำดับ

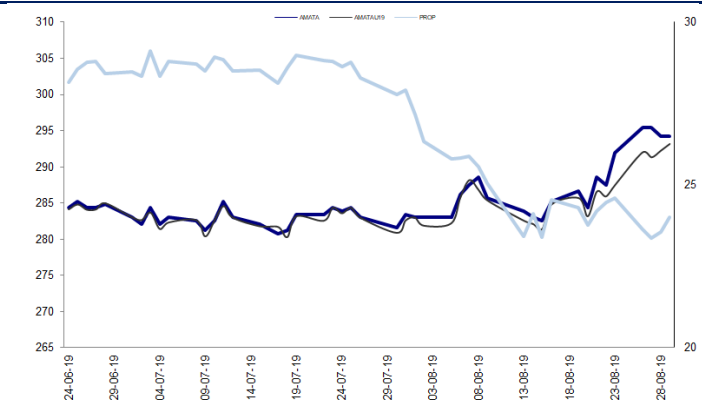
กลยุทธ์การลงทุน

แนะนำถือสถานะ Long AMATAU19 ทุน 25.21 บาท เป้า 27.00 บาท Stop Profit ที่ 25.75 บาท

Future								Underlying			
Future	Settle Price	Basis	ASP Theory Price	Vol	OI	OI Change	Leverage	Upside	PER 62F	PBV 62F	EPS GROWTH 62F
AMATAU19	26.26	-0.24	26.53	1023	2342	1005	12.68	34.72%	16.17	2.02	71.74%

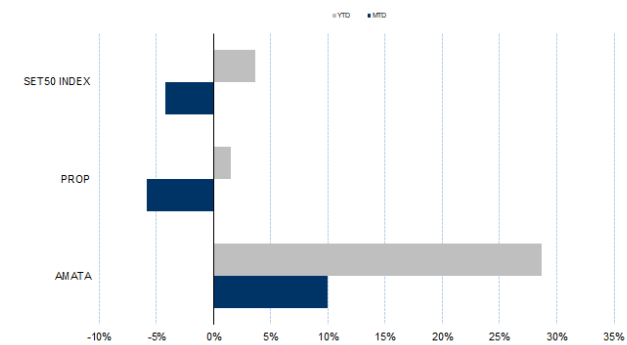
ที่มา : ฝ่ายวิจัย ASPS

Historical Price



ที่มา : ฝ่ายวิจัย ASPS

Historical Return



ที่มา : ฝ่ายวิจัย ASPS

คำนวณกำไรขาดทุนของ Stock Futures

ราคาปิด future	chg (จุด) เทียบกับราคา	บัลลงทุนรายย่อย		
		กำไร (ขาดทุน)	ค่าธรรมเนียม +VAT (บาท)	กำไร (ขาดทุน)สุทธิ
26.76	0.5	500	2.77	497
26.66	0.4	400	2.77	397
26.56	0.3	300	2.77	297
26.46	0.2	200	2.77	197
26.36	0.1	100	2.77	97
26.26	0.0	-	2.77	(3)
26.16	-0.1	(100)	2.77	(103)
26.06	-0.2	(200)	2.77	(203)
25.96	-0.3	(300)	2.77	(303)
25.86	-0.4	(400)	2.77	(403)
25.76	-0.5	(500)	2.77	(503)

ที่มา : ฝ่ายวิจัย ASPS

Technical Chart



ที่มา : ฝ่ายวิจัย ASPS

Single Stock Futures

Long BCHU19

มีมุมมองเชิงบวกจาก World Medical Hospital (WMC) ที่ส่งสัญญาณฟื้นตัวเร็วกว่าที่ตลาดกังวล โดยแนวโน้มรายได้กลับมา New High รายเดือน หลังผ่านช่วง Low Season 2Q62 ที่ผลการดำเนินงานไม่ค่อยดีนัก นอกจากนี้ สำนักงานประกันสังคมมีโอกาสร่วมเพิ่มค่าบริการทางการแพทย์ รวมทั้งค่าประกันการจ่ายเงินค่ารักษาโรคที่มีค่าใช้จ่ายสูง ซึ่งคาดว่าจะมีความชัดเจนภายในปีนี้

ส่วนทางเทคนิค ราคาฟื้นตัวขึ้นหลังลงมาทดสอบแนวรับโซนสำคัญ 14.50 - 14.60 บาท และกลับมายืนเหนือ EMA 30 วัน พร้อมสัญญาณบวกจาก RSI ที่ผ่านแนวต้าน Downtrend Line สันนิษฐานการฟื้นตัว โดยประเมินแนวต้านถัดไปไว้ที่ 15.80 และ 16.50 บาท ตามลำดับ

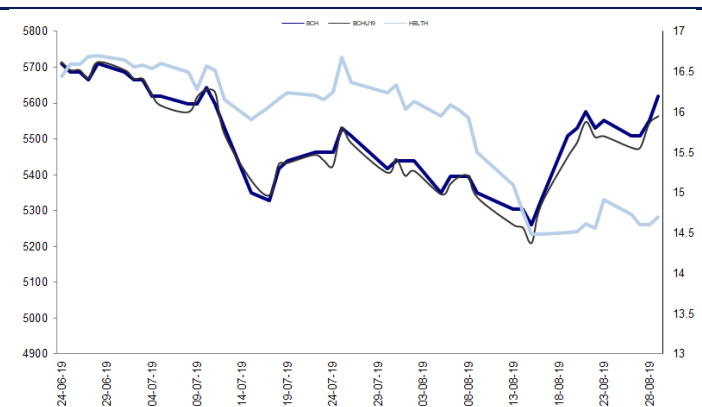
กลยุทธ์การลงทุน

แนะนำถือสถานะ Long BCHU19 ทุน 15.75 บาท เป้าทำกำไรที่ 16.70 บาท และ Stop Profit ที่ทุน

Future								Underlying			
Future	Settle Price	Basis	ASP Theory Price	Vol	OI	OI Change	Leverage	Upside	PER 62F	PBV 62F	EPS GROWTH 62F
BCHU19	15.95	-0.25	16.22	862	4769	50	12.54	29.63%	33.01	5.46	10.24%

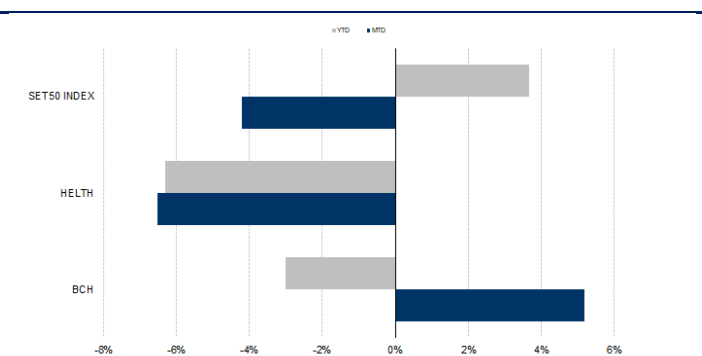
ที่มา : ฝ่ายวิจัย ASPS

Historical Price



ที่มา : ฝ่ายวิจัย ASPS

Historical Return



ที่มา : ฝ่ายวิจัย ASPS

คำนวณกำไรขาดทุนของ Stock Futures

ราคาปิด future	บัลลงทุนรายย่อย				
	chg (จุด) เทียบกับราคา	กำไร (ขาดทุน)	ค่าธรรมเนียม +VAT (บาท)	กำไร (ขาดทุน)สุทธิ	
16.45	0.5	500	1.92	498	
16.35	0.4	400	1.92	398	
16.25	0.3	300	1.92	298	
16.15	0.2	200	1.92	198	
16.05	0.1	100	1.92	98	
15.95	0.0	-	1.92	(2)	
15.85	-0.1	(100)	1.92	(102)	
15.75	-0.2	(200)	1.92	(202)	
15.65	-0.3	(300)	1.92	(302)	
15.55	-0.4	(400)	1.92	(402)	
15.45	-0.5	(500)	1.92	(502)	

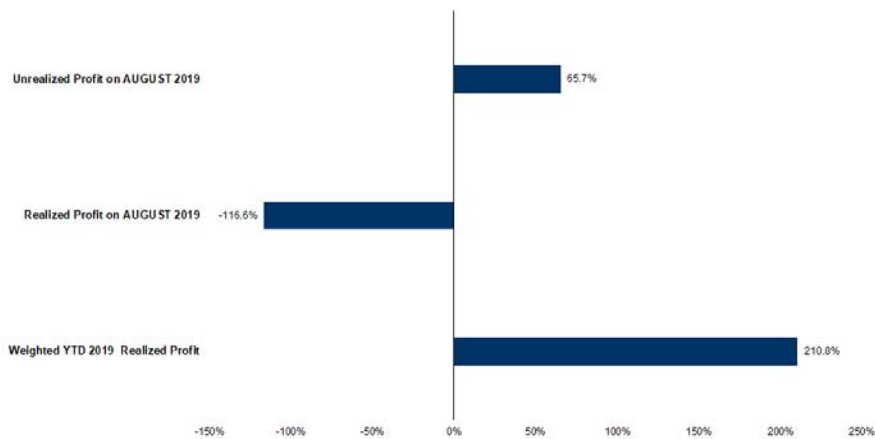
ที่มา : ฝ่ายวิจัย ASPS

Technical Chart



ที่มา : ฝ่ายวิจัย ASPS

Tracking Performance



หมายเหตุ: การคำนวณผลตอบแทนจะอิงตามเงินต้นรวม ณ วันที่เริ่มลงทุน โดยไม่หักค่าธรรมเนียมการดำเนินงานหรือค่าธรรมเนียมต่างๆที่เกี่ยวข้อง

ที่มา : ฝ่ายวิจัย ASPS

Top 20 Most Active Volume

Top 20 Most Active Volume

No.	Future	Settle Price	Basis	ASP Theory Price	Vol	OI	OI Change	Leverage	Resistance	Support
1	TRUEU19	6.25	0.05	6.21	14068	51248	4291	9.60	6.44	6.20
2	JASU19	6.50	0.00	6.51	10954	202721	-4470	4.62	6.86	6.44
3	IRPCU19	3.88	0.00	3.88	4058	33551	314	7.29	4.06	3.38
4	TMBU19	1.51	-0.01	1.52	2903	69487	-2240	13.33	1.62	1.34
5	WHAU19	4.89	-0.03	4.93	2848	33632	467	14.39	4.90	4.68
6	RSU19	16.98	-0.02	17.02	2228	9708	818	8.13	17.40	16.27
7	ESSOU19	8.67	-0.08	8.76	2182	5160	-349	6.98	8.68	7.48
8	STECU19	19.30	-0.10	19.42	2142	10625	-896	7.85	21.65	16.55
9	CKPU19	6.16	0.01	6.16	2034	11166	13	9.52	6.24	5.95
10	THANIU19	7.14	-0.01	7.16	2004	4014	1000	9.90	7.55	7.02
11	IVLU19	33.79	-0.46	34.29	2001	4275	-650	7.84	36.71	31.11
12	SUPERU19	0.64	0.00	0.64	2000	48277	-2000	5.61	0.65	0.60
13	PTTGCU19	52.24	-1.01	53.31	1750	6317	-515	9.16	52.70	47.44
14	ITDU19	1.94	0.02	1.92	1603	19365	29	8.42	2.01	1.76
15	BEAUTYU19	2.92	0.04	2.88	1520	8840	112	3.16	3.13	2.57
16	SU19	3.42	0.04	3.38	1510	16947	1500	9.88	3.52	3.38
17	GUNKULU19X	3.11	-0.03	3.14	1510	14179	-501	8.60	3.19	3.04
18	GULFU19	140.31	-1.19	141.66	1458	5072	231	15.20	144.46	128.17
19	BANPUU19	11.35	-0.15	11.51	1337	20662	-556	11.21	12.09	10.00
20	PTGU19	21.35	-0.05	21.42	1205	3148	-190	5.63	21.51	20.00

ที่มา : ฝ่ายวิจัย ASPS

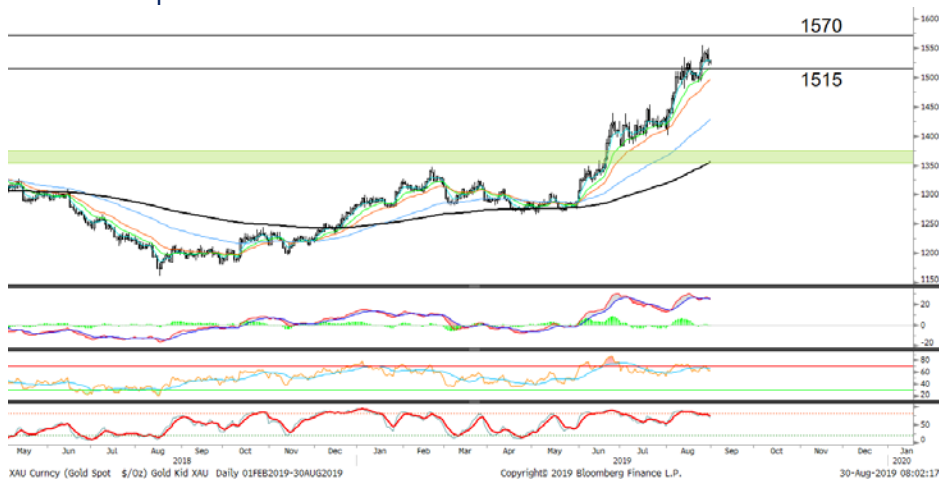
Gold Futures

ราคาทองคำตลาดสหรัฐเมื่อคืน ปรับลดลง 11.7 เหรียญฯ หรือ 0.76% ปิดอยู่ที่ 1,527.5 เหรียญฯ เกิดจากแรงเทขายทำกำไร เพื่อโยกเม็ดเงินลงทุนเข้าสินทรัพย์เสี่ยง หลังตลาดหุ้นดาวโจนส์สหรัฐพุ่งขึ้น 326.15 จุด หรือ 1.25% ขานรับแถลงการณ์รัฐบาลจีนที่ยืนยันว่ากำลังหารือกับสหรัฐเกี่ยวกับการจัดประชุมเพื่อเจรจาการค้าในเดือน ก.ย. พร้อมแก้ไขปัญหาค่าความขัดแย้งทางการค้ากับสหรัฐอย่างสงบ โดยข่าวดังกล่าวทำให้นักลงทุนคลายความกังวลเกี่ยวกับสงครามการค้า หนุนให้ค่าเงินดอลลาร์สหรัฐแข็งค่าขึ้น และ Dollar Index ปิดเพิ่มขึ้นอยู่ที่ 98.43 จุด เทียบกับ 98.2 จุดในวันก่อนหน้า ถือเป็นแรงกดดันต่อการเคลื่อนไหวของราคาทองคำ ด้านกองทุน SPDR วานนี้รายงานปริมาณการถือครองทองคำลดลง 2.05 ตัน ปิดอยู่ที่ระดับ 880.36 ตัน สำหรับวันนี้ ทางสหรัฐจะมีการรายงานตัวเลขเศรษฐกิจสำคัญ เช่น ดัชนีราคาการใช้จ่ายเพื่อการบริโภคส่วนบุคคล และดัชนีความเชื่อมั่นผู้บริโภคเดือน ส.ค. เป็นต้น

กลยุทธ์การลงทุน

ราคา GFV19 เมื่อคืน ปรับลดลง 120 บาท ปิดอยู่ที่ 22,350 บาท เทียบเท่า 1,531.95 เหรียญฯ สูงกว่าราคาทองคำตลาด spot ล่าสุดที่เคลื่อนไหวบริเวณ 1,524.8 เหรียญฯ คาดราคา GFV19 วันนี้จะอยู่ในกรอบ 22,150-22,350 บาท แม้พัฒนาการเชิงบวกเรื่องสงครามการค้าสหรัฐและจีน ทำให้ทองคำมีความน่าสนใจลดลง แต่อย่างไรก็ตามข้อพิพาทการค้าที่ยังไม่ได้ข้อสรุปชัดเจน และมีโอกาสกลับมาปะทุได้ตลอดเวลา กอปรกับตลาดทองคำไทยจะปิดทำการในวันหยุดสุดสัปดาห์ ทำให้มีการสถาณะลงทุนข้ามวันหยุดมีความเสี่ยง ฝ่ายวิจัยจึงแนะนำให้นักลงทุนเล่น Trading บริเวณ 1,515-1,535 เหรียญฯ เทียบเท่า 22,100-22,390 บาท และกำหนดจุด Cut Loss ไว้ 100 บาท จากราคาทุน เพื่อป้องกันความเสี่ยงหากราคาทองคำเคลื่อนไหวผิดจากที่คาดไว้

เทคนิก Gold Spot



ที่มา : ฝ่ายวิจัย ASPS

GOLD Technical: ราคาทองคำยังคงปรับตัวขึ้นอย่างต่อเนื่องตามแนวโน้มขาขึ้น โดยการเคลื่อนไหวของราคายังสามารถยืนเหนือ EMA 10 วัน ได้ต่อ หากยังยืนได้ คาดว่าจะเห็นการกลับขึ้นไปทดสอบแนวต้าน 1560 เหรียญฯ อีกครั้ง โดยขยับแนวรับขึ้นมาที่ 1515 เหรียญฯ

Gold Futures

FUTURES	Last	Chg	%Chg	Vol.	OI	OI Chg
GFV19	22,350	-120	-0.53	290	1,121	33
GFZ19	22,390	-150	-0.67	52	677	21
GFZ20	22,460	-230	-0.49	1	1	0

Mini Gold Futures

FUTURES	Last	Chg	%Chg	Vol.	OI	OI Chg
GF10V19	22,380	-100	-0.40	8,598	12,027	711
GF10Z19	22,440	-100	-0.49	3,769	12,923	502
GF10G20	22,500	-100	-0.44	916	840	0

หมายเหตุ : ราคาปิดของ Gold Futures (Night Session) Settle ณ เวลา 22.00 น. และปริมาณการซื้อขายเกิดขึ้นในช่วงเวลา 19.30-22.30 น.

ที่มา : ฝ่ายวิจัย ASPS

ASPS Gold Valuation Matrix (เหรียญฯ/ทรอยออนซ์)

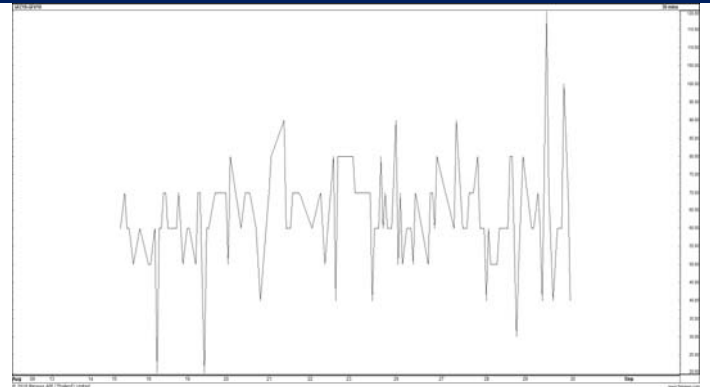
Nymex (USD/Barrel)	← ดอลลาร์ Dollar Index									→ แฉ่งค่า		
	91	92	93	94	95	96	97	98	99	100	101	
50	1,376	1,339	1,303	1,267	1,230	1,194	1,158	1,121	1,085	1,049	1,012	
53	1,373	1,337	1,300	1,264	1,227	1,191	1,155	1,118	1,082	1,046	1,009	
56	1,370	1,334	1,297	1,261	1,225	1,188	1,152	1,116	1,079	1,043	1,007	
59	1,367	1,331	1,294	1,258	1,222	1,185	1,149	1,113	1,076	1,040	1,004	
62	1,364	1,328	1,292	1,255	1,219	1,182	1,146	1,110	1,073	1,037	1,001	
65	1,361	1,325	1,289	1,252	1,216	1,180	1,143	1,107	1,071	1,034	998	
68	1,358	1,322	1,286	1,249	1,213	1,177	1,140	1,104	1,068	1,031	995	
71	1,356	1,319	1,283	1,247	1,210	1,174	1,137	1,101	1,065	1,028	992	
74	1,353	1,316	1,280	1,244	1,207	1,171	1,135	1,098	1,062	1,026	989	
77	1,350	1,313	1,277	1,241	1,204	1,168	1,132	1,095	1,059	1,023	986	
80	1,347	1,311	1,274	1,238	1,202	1,165	1,129	1,092	1,056	1,020	983	
83	1,344	1,308	1,271	1,235	1,199	1,162	1,126	1,090	1,053	1,017	981	

การแปลงราคาทองคำให้เป็นบาท

GOLD Londin AM (USD/Ounce)	FX (บาท/ USD)				
	30.50	30.75	31.00	31.25	31.50
1,420	20,586	20,755	20,924	21,093	21,261
1,440	20,876	21,048	21,219	21,390	21,561
1,460	21,166	21,340	21,513	21,687	21,860
1,480	21,456	21,632	21,808	21,984	22,160
1,500	21,746	21,925	22,103	22,281	22,459
1,520	22,036	22,217	22,397	22,578	22,759
1,540	22,326	22,509	22,692	22,875	23,058
1,560	22,616	22,802	22,987	23,172	23,358
1,580	22,906	23,094	23,282	23,469	23,657

ที่มา : ฝ่ายวิจัย ASPS

Spread ระหว่าง GFZ19 – GFV19



ที่มา : ฝ่ายวิจัย ASPS

คำนวณกำไรขาดทุนของ Gold Futures

นักลงทุนรายย่อย				
(ค่าธรรมเนียม 490.10 บาท/สัญญา/ข้าง)				
ราคาปิด	เปลี่ยนแปลง	กำไร	ค่าธรรมเนียม+ VAT (บาท)	กำไร
future		(ขาดทุน)		(ขาดทุน)สุทธิ
22,600.00	250.0	12,500	(1,049)	11,451
22,550.00	200.0	10,000	(1,049)	8,951
22,500.00	150.0	7,500	(1,049)	6,451
22,450.00	100.0	5,000	(1,049)	3,951
22,400.00	50.0	2,500	(1,049)	1,451
22,350.00	0.0	-	(1,049)	(1,049)
22,300.00	-50.0	(2,500)	(1,049)	(3,549)
22,250.00	-100.0	(5,000)	(1,049)	(6,049)
22,200.00	-150.0	(7,500)	(1,049)	(8,549)
22,150.00	-200.0	(10,000)	(1,049)	(11,049)
22,100.00	-250.0	(12,500)	(1,049)	(13,549)

ที่มา : ฝ่ายวิจัย ASPS

คำนวณกำไรขาดทุนของ Mini Gold Futures

นักลงทุนรายย่อย				
(ค่าธรรมเนียม 98.10 บาท/สัญญา/ข้าง)				
ราคาปิด	เปลี่ยนแปลง	กำไร	ค่าธรรมเนียม+ VAT (บาท)	กำไร
future		(ขาดทุน)		(ขาดทุน)สุทธิ
22,630.00	250.0	2,500	(210)	2,290
22,580.00	200.0	2,000	(210)	1,790
22,530.00	150.0	1,500	(210)	1,290
22,480.00	100.0	1,000	(210)	790
22,430.00	50.0	500	(210)	290
22,380.00	0.0	-	(210)	(210)
22,330.00	-50.0	(500)	(210)	(710)
22,280.00	-100.0	(1,000)	(210)	(1,210)
22,230.00	-150.0	(1,500)	(210)	(1,710)
22,180.00	-200.0	(2,000)	(210)	(2,210)
22,130.00	-250.0	(2,500)	(210)	(2,710)

ที่มา : ฝ่ายวิจัย ASPS