

กลยุทธ์การลงทุนอนุพันธ์

SET50 Futures:

ประเด็นเรื่องสงครามการค้า ยังสร้างความผันผวนให้กับตลาดหุ้นไทยต่อเนื่อง ขณะที่การประกาศกำไร 3Q62 ของกลุ่ม Bank อาจสร้างแรงกดดัน Trading S50Z19 ช่วง 1075-1087 จุด

SET50 Option:

สถานะ Long S50Z19P1100 ทุน 38 จุด ปิดรับกำไร 2 จุด แนะนำให้รอเปิด Long S50Z19P1100 รอบใหม่ที่ 22 จุด (SET50=1095) เป้าทำกำไรที่ 37 จุด (SET50=1080) Cut Loss 3 จุดจากทุน

Single Stock Futures:

แนะนำให้สลับไปรอเปิด Long CKZ19 ที่ 23.20 บาท เป้าทำกำไรที่ 24.20 บาท และ Cut Loss 0.40 บาทจากทุน โดยเชื่อว่าข่าวการขึ้นสัญญาอัตราดอกเบี้ยสูงน่าจะช่วยหนุน Sentiment ราคาหุ้น คาดผลประกอบการกลุ่มธนาคารงวด 3Q62 จะลดตัวสร้างแรงกดดันต่อราคาหุ้น แนะนำ Short KBANKZ19 ที่ 150 บาท เป้าทำกำไรที่ 144 บาท และ Cut Loss 2 บาทจากทุน

Gold Futures:

ผลการเจรจาการค้าแม้จะไปในทิศทางบวก แต่ก็ไม่ได้ดีอย่างที่คาดหวัง คาดราคาทองคำกลับมาเคลื่อนไหวในกรอบ 1485\$ - 1510\$ แนะนำให้ Trading GFV19 กรอบ 21480 - 21840 บาท

สถานะของนักลงทุน

	All Futures Long(Short) Position : Contract			Accumulated Long(Short)		
	Long	Short	Net	2 Days	1 Weeks	1 Months
Institution	192,040	137,961	54,079	106,814	30,921	-594
Foreign	66,265	53,263	13,002	-2,107	-13,122	-6,004
Retail	199,708	266,789	-67,081	-104,707	-17,799	6,598

	SET50 Futures Long(Short) Position : Contract			Accumulated Long(Short)		
	Long	Short	Net	2 Days	1 Weeks	1 Months
Institution	35,327	36,416	-1,089	4,469	937	7,626
Foreign	48,708	35,510	13,198	3,139	-3,205	-19,004
Retail	87,624	99,733	-12,109	-7,608	2,268	11,378

	Single Stock Futures Long(Short) Position : Contract			Accumulated Long(Short)		
	Long	Short	Net	2 Days	1 Weeks	1 Months
Institution	141,171	86,304	54,867	102,227	34,769	-5,710
Foreign	11,161	5,293	5,868	-1,745	-3,283	17,955
Retail	84,798	145,533	-60,735	-100,482	-31,486	-12,245

	Metal Futures Long(Short) Position : Contract			Accumulated Long(Short)		
	Long	Short	Net	2 Days	1 Weeks	1 Months
Institution	13,582	13,732	-150	-1,044	-2,649	2,030
Foreign	6,396	12,460	-6,064	-3,501	-6,634	-4,172
Retail	26,072	19,858	6,214	4,545	9,283	2,142

	Call Option Long(Short) Position : Contract			Accumulated Long(Short)		
	Long	Short	Net	2 Days	1 Weeks	1 Months
Institution	463	404	59	-311	-1,428	-2,053
Foreign	11	21	-10	-1	-139	-2,603
Retail	3,449	3,498	-49	311	1,321	4,735

	Put Option Long(Short) Position : Contract			Accumulated Long(Short)		
	Long	Short	Net	2 Days	1 Weeks	1 Months
Institution	356	1,234	-878	-379	-293	-1,477
Foreign	8	4	4	2	-4	323
Retail	4,059	3,185	874	374	294	1,232

ที่มา : ฝ่ายวิจัย ASPS

ข้อมูลในเอกสารฉบับนี้ รวบรวมมาจากแหล่งข้อมูลที่น่าเชื่อถือ อย่างไรก็ตาม บริษัทหลักทรัพย์ เอเชีย พลัส จำกัด ไม่สามารถที่จะยืนยันหรือรับรองความถูกต้องของข้อมูลเหล่านี้ได้ ไม่ว่าประการใดๆ บทวิเคราะห์ในเอกสารนี้ จัดทำขึ้นโดยอ้างอิงหลักเกณฑ์ทางวิชาการเกี่ยวกับหลักการวิเคราะห์ และมีได้เป็นการชี้แนะ หรือเสนอแนะให้ซื้อหรือขายหลักทรัพย์ใดๆ การตัดสินใจซื้อหรือขายหลักทรัพย์ใดๆ ของผู้อ่าน ไม่ว่าจะเกิดจากการอ่านบทความในเอกสารนี้หรือไม่ก็ตาม ล้วนเป็นผลจากการใช้วิจารณญาณของผู้อ่าน โดยไม่มีส่วนเกี่ยวข้องกับหรือพันธะผูกพันใดๆ กับ บริษัทหลักทรัพย์ เอเชีย พลัส จำกัด ไม่ว่ากรณีใด

วันอังคารที่ 15 ตุลาคม พ.ศ. 2562

SET50 Index Futures / Option	P. 2
Single Stock Futures	P. 4
Gold Futures	P. 7

เพิ่มช่องทางติดตามคำแนะนำกลยุทธ์การซื้อขายระหว่างวันผ่านช่องทาง Line Asia Plus Group ได้ที่: <http://bit.ly/Asiaplusgroup>

Derivatives Team	เลขทะเบียนนักวิเคราะห์
เทอดศักดิ์ ตรีธรรมสสมุ	004132
อุษณีย์ สิวรัตน์	017928
ประสิทธิ์ รัตนกิจนถ, CISA, CFA	025917
นवलพรรณ น้อยธนะกุล	019994
ชาญชัย พันธนาภกิจ	064045
จรรยาธณัฐ จังจิรานนท์	ผู้ช่วยนักวิเคราะห์

SET50 Overview

ความคืบหน้าการเจรจาการค้าระหว่างสหรัฐฯ-จีน เมื่อวันศุกร์ที่ผ่านมาที่สหรัฐฯ ได้มีการเลื่อนการปรับขึ้นภาษีจีนในอัตรา 30% บนวงเงิน 2.5 แสนล้านเหรียญฯ ออกไป ขณะที่จีนสั่งซื้อสินค้าเกษตรสหรัฐฯ จากสหรัฐฯเพิ่มเติมวงเงิน 4-5 หมื่นล้านเหรียญฯ โดยคาดว่าจะมีการลงนามข้อตกลงกันเฟสแรกในการประชุม APEC ช่วงกลางเดือน พ.ย. ตลาดหุ้นทั่วโลกตอบรับในเชิงบวก โดยทางฝั่งเอเชีย ดัชนี MSCI ASIA Ex Japan ได้ปรับขึ้นราว 1% แต่อย่างไรก็ตามในระยะถัดไปต้องติดตามความคืบหน้าในการเจรจาละเอียดก่อนการลงนามข้อตกลงจากทั้งสองฝั่ง ซึ่งอาจสร้างความผันผวนต่อตลาดในระยะถัดไป ขณะที่ประเด็นในประเทศสัปดาห์นี้ให้น้ำหนักไปที่ 2 ประเด็น 1) การพิจารณาร่างงบประมาณปี 63 ที่จะเข้าสภาในวันที่ 17 ต.ค. ซึ่งหากผ่านได้จะเป็น Sentiment บวกต่อหุ้นที่ได้ประโยชน์จากการลงทุนภาครัฐ เช่น หุ้นในกลุ่มรับเหมาฯ และ 2) การรายงานผลประกอบการบริษัท 3Q62 ที่จะเริ่มจากหุ้นในกลุ่ม ธ.พ. ซึ่งโดยรวมคาดว่าจะไม่โดดเด่นและอาจเป็นกลุ่มที่กดดันต่อ SET50 Index สำหรับวันนี้คาด SET50 Index แกว่งขึ้นในกรอบ 1080-1095 จุด

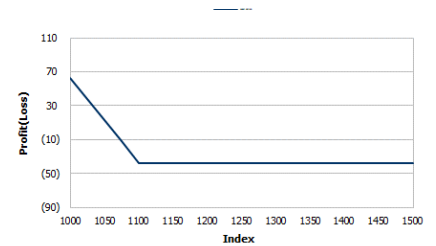
	SET50	S50Z19	S50H20
แนวรับ	1080	1075	1073
แนวต้าน	1095	1087	1085

SET50 Index Futures

Direction Trading: ประเด็นเรื่องสงครามการค้า ยังสร้างความผันผวนให้กับตลาดหุ้นไทยต่อเนื่อง ขณะที่การประกาศกำไร 3Q62 ของกลุ่ม Bank อาจสร้างแรงกดดัน Trading S50Z19 ช่วง 1075-1087 จุด

Spread Trading: คาดการณ์ Spread ระหว่าง S50H20 ลบด้วย S50Z19 ณ วันที่ 27 ธ.ค. 2562 จะเท่ากับ -5.62 จุด โดยปัจจุบัน Spread อยู่ที่ -3.20 จุด ไม่เปิดกว้างมากพอแนะนำ Wait and See

SET50 Option : สถานะ Long S50Z19P1100 ทุน 38 จุด ปิดรับกำไร 2 จุด แนะนำให้รอเปิด Long S50Z19P1100 รอบใหม่ที่ 22 จุด (SET50=1095) เป้าทำกำไรที่ 37 จุด (SET50=1080) Cut Loss 3 จุดจากทุน



หมายเหตุ : ตัวคูณดัชนีเท่ากับ 200 บาท ต่อ 1 จุดของดัชนี

	Last	1Yr Hist. Volatility	2Week Hist. Volatility
Call Option	1083.77	11.9700	12.7700

Call Option

	Premium	Chg	Break Even	Intrinsic Value	Time Value	All-in-Premium	Theory Price	Volume	Open Interest	Implied Volatility	Delta	Effective Gearing	Time Decay
S50Z19C1150	3.40	1.10	> 1153.4	0.00	3.40	0.06	3.54	766	3889	11.63	0.13	39.84	0.06
S50Z19C1125	7.10	2.10	> 1132.1	0.00	7.10	0.04	7.56	700	4714	11.55	0.23	34.65	0.04
S50Z19C1100	13.50	4.40	> 1113.5	0.00	13.50	0.03	14.59	915	3815	11.01	0.37	29.38	0.03
S50Z19C1075	24.40	6.60	> 1099.4	8.77	15.63	0.01	25.51	723	3127	11.08	0.54	24.12	0.01
S50Z19C1050	40.70	8.70	> 1090.7	33.77	6.93	0.01	40.66	134	585	11.82	0.70	18.72	0.01

Put Option

	Premium	Chg	Break Even	Intrinsic Value	Time Value	All-in-Premium	Theory Price	Volume	Open Interest	Implied Volatility	Delta	Effective Gearing	Time Decay
S50Z19P1150	73.00	-13.30	< 1077	66.23	6.77	-0.01	73.41	10	383	12.05	-0.86	-13.50	-0.01
S50Z19P1125	53.00	-9.00	< 1072	41.23	11.77	-0.01	52.52	12	593	11.50	-0.77	-16.41	-0.01
S50Z19P1100	33.30	-10.40	< 1066.7	16.23	17.07	-0.02	34.63	122	2050	11.24	-0.62	-20.61	-0.02
S50Z19P1075	19.60	-6.50	< 1055.4	0.00	19.60	-0.03	20.62	770	4245	11.15	-0.45	-24.68	-0.03
S50Z19P1050	11.50	-4.00	< 1038.5	0.00	11.50	-0.04	10.86	1402	4678	12.04	-0.29	-26.75	-0.04

ที่มา : ฝ่ายวิจัย ASPS

ภาพรวมการซื้อขาย SET50 Index

UNDERLYING	Close	Chg	%Chg	สรุปการซื้อขาย
SET50	1083.77	16.2	1.5%	11-Oct-19

Symbol	Settle	Chg	%Chg	Vol.	OI	OI Chg
S50V19	1079.60	12.9	1.2%	14	51	9
S50X19	1081.80	14.8	1.4%	4	8	3
S50Z19	1080.00	13.7	1.3%	158,065	290,140	1,637
S50H20	1076.80	13.4	1.2%	10,825	25,427	352
S50M20	1072.50	12.7	1.2%	2,084	7,017	-235
S50U20	1068.00	12.9	1.2%	667	1,038	0

SET50 Futures Long(Short) : สัญญา	สถานะ Long(Short)		
	Long	Short	Net
สถาบัน	35,327	36,416	-1,089
ต่างชาติ	48,708	35,510	13,198
รายย่อย	87,624	99,733	-12,109

	2 วัน		2 สัปดาห์		QTD
	2 วัน	2 สัปดาห์	2 วัน	2 สัปดาห์	QTD
สถาบัน	4,469	880	4,469	880	880
ต่างชาติ	3,139	-20,541	3,139	-20,541	-20,541
รายย่อย	-7,608	19,661	-7,608	19,661	19,661

ที่มา : ฝ่ายวิจัย ASPS

คาดการณ์ Spread ณ สิ้นเดือนจาก ASPS Model

เป้าหมาย Spread ซีเรียล - ซีเรียล

	S50J19	S50K19	S50M19	S50N19	S50Q19	S50U19
ณ 29 เม.ย.62						
ณ 30 พ.ค.62						
ณ 27 มิ.ย.62						
ณ 30 ก.ค.62						
ณ 29 ส.ค.62						
ณ 27 ก.ย.62						
S50J19						
S50K19	-0.82					
S50M19	0.79	1.61				
S50N19	2.00	2.82	1.21			
S50Q19	-2.05	-1.23	-2.84	-4.07		
S50U19	-3.03	-2.21	-3.82	-5.06	-0.99	

*สมมติฐานอัตราดอกเบี้ยนโยบายระหว่าง มิ.ย. - ก.ย. 62 เท่ากับ 1.75%

ที่มา : ฝ่ายวิจัย ASPS

คำนวณกำไรขาดทุนของ SET50 Futures

นักลงทุนรายย่อย

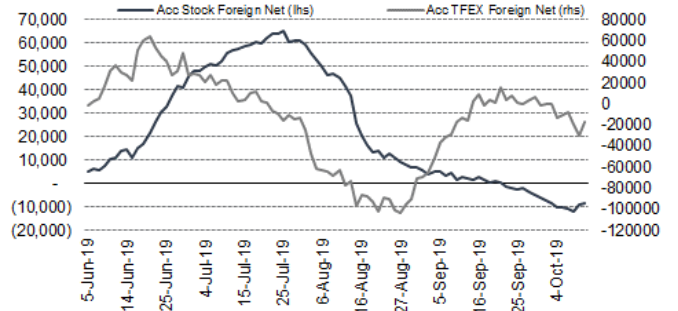
(ค่าธรรมเนียม 87.10 บาท/สัญญา/ข้าง)

ราคาปิด Futures	chg (จุด) เทียบกับ	กำไร (ขาดทุน)	ค่าธรรมเนียม+ VAT (บาท)	กำไร (ขาดทุน)สุทธิ
1,084.50	5.0	1,000	(186)	814
1,083.50	4.0	800	(186)	614
1,082.50	3.0	600	(186)	414
1,081.50	2.0	400	(186)	214
1,080.50	1.0	200	(186)	14
1,079.50	0.0	0.0	(186)	(186)
1,078.50	-1.0	(200)	(186)	(386)
1,077.50	-2.0	(400)	(186)	(586)
1,076.50	-3.0	(600)	(186)	(786)
1,075.50	-4.0	(800)	(186)	(986)
1,074.50	-5.0	(1,000)	(186)	(1,186)

ที่มา : ฝ่ายวิจัย ASPS

ความสัมพันธ์สถานะของนักลงทุนต่างประเทศในตราสารอนุ

และ SET50 Futures



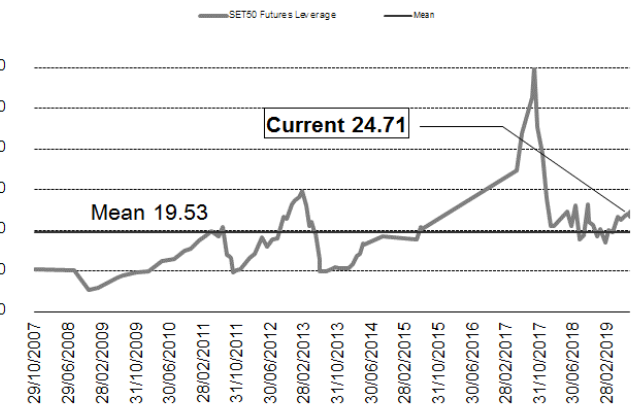
ที่มา : ฝ่ายวิจัย ASPS

SET50 ที่ระดับค่า PER ต่างๆ

(เท่า)	ม.ค.62E	มี.ค.62E	มิ.ย.62E	ก.ค.62E	ส.ค.62E	ก.ย.62E	ธ.ค.62E
PER 12	863	876	895	902	908	915	934
PER 13	935	949	970	977	984	991	1,012
PER 14	1,007	1,022	1,045	1,052	1,060	1,067	1,090
PER 15	1,079	1,095	1,119	1,127	1,135	1,144	1,168
PER 16	1,151	1,168	1,194	1,203	1,211	1,220	1,246
PER 17	1,223	1,241	1,269	1,278	1,287	1,296	1,323
PER 18	1,295	1,314	1,343	1,353	1,363	1,372	1,401
PER 19	1,367	1,387	1,418	1,428	1,438	1,448	1,479

ที่มา : ฝ่ายวิจัย ASPS

ระดับ Leverage ของ SET50 Futures



ที่มา : Thailand Clearing House, ฝ่ายวิจัย ASPS

Single Stock Futures

Long CKZ19

ถึงแม้ว่าผลประกอบการงวด 2Q62 ไม่โดดเด่นจาก Backlog ที่อยู่ในระดับต่ำสุดในรอบ 9 ปี แต่อย่างไรก็ตาม จุดเปลี่ยนสำคัญอยู่ที่การเซ็นสัญญาโครงการรถไฟความเร็วสูงเชื่อม 3 สนามบิน ที่ CK น่าจะเข้าไปรับงานโยธาประมาณ 6 หมื่นล้าน ประกอบกับทิศทางผลประกอบการของบริษัทลูกที่เติบโตได้ดี ทำให้การรับรู้กำไรผ่านบริษัทลูก (BEM, CKP, TTW) ในรูปแบบต่างๆ ยังคงอยู่ในระดับสูงไว้ได้ โดยฝ่ายวิจัยประเมิน Fair Value ไว้ที่ 34.00 บาท มี Upside เปิดกว้าง 47.19%

ขณะที่ในทางปัจจัยเทคนิค ราคากำลังอยู่ในจังหวะฟื้นตัวกลับจากแนวรับ 22.60 บาท ระยะสั้นมีสัญญาณบวกจาก Golden Cross ระหว่าง EMA 5 และ 10 วัน คาดว่าจะเห็นการฟื้นตัวกลับขึ้นไปทดสอบแนวต้าน 24.40 บาท

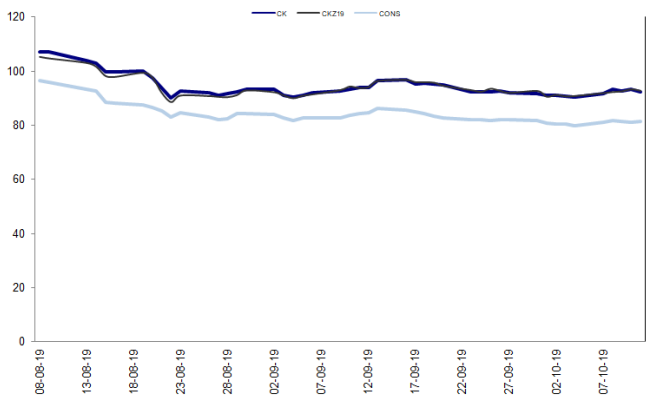
กลยุทธ์การลงทุน

แนะนำรอ Long CKZ19 ที่ 23.20 บาท เป้าทำกำไรที่ 24.20 บาท Cut Loss 0.40 บาทจากทุน

Future								Underlying			
Future	Settle Price	Basis	ASP Theory Price	Vol	OI	OI Change	Leverage	Upside	PER 62F	PBV 62F	EPS GROWTH 62F
CKZ19	23.20	0.10	23.17	910	32656	503	9.35	47.19%	18.11	1.46	-13.37%

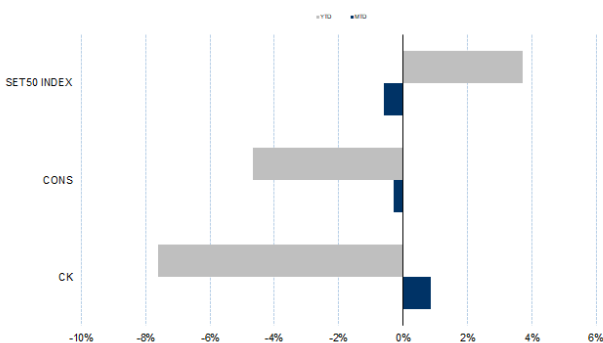
ที่มา : ฝ่ายวิจัย ASPS

Historical Price



ที่มา : ฝ่ายวิจัย ASPS

Historical Return



ที่มา : ฝ่ายวิจัย ASPS

คำนวณกำไรขาดทุนของ Stock Futures

บัลลงทุนรายย่อย				
ราคาปิด future	chg (จุด) เทียบกับราคา	กำไร (ขาดทุน)	ค่าธรรมเนียม +VAT (บาท)	กำไร (ขาดทุน)สุทธิ
23.70	0.5	500	3.18	497
23.60	0.4	400	3.18	397
23.50	0.3	300	3.18	297
23.40	0.2	200	3.18	197
23.30	0.1	100	3.18	97
23.20	0.0	-	3.18	(3)
23.10	-0.1	(100)	3.18	(103)
23.00	-0.2	(200)	3.18	(203)
22.90	-0.3	(300)	3.18	(303)
22.80	-0.4	(400)	3.18	(403)
22.70	-0.5	(500)	3.18	(503)

ที่มา : ฝ่ายวิจัย ASPS

Technical Chart



ที่มา : ฝ่ายวิจัย ASPS

Single Stock Futures

Short KBANKZ19

สถานการณ์อัตราดอกเบี้ยตลาดที่ปรับตัวลดลง และยังมีความเป็นไปได้ที่อัตราดอกเบี้ยจะลดลงอีก ในช่วงที่เหลือของปี 2562 รวมถึงอัตราผลตอบแทนจาก bond yield ระยะกลาง-ยาวที่หดตัวแรง ล้วนส่งผลกระทบต่อแนวโน้มกำไรกลุ่มฯ ใน 3Q62 ปรับตัวลดลงจาก 2Q62 ล้วนเป็น Sentiment เชิงลบ กดดัน ธ.พ. ใหญ่อย่าง KBANK

ส่วนทางเทคนิค ราคาเคลื่อนที่ต่ำกว่าเส้นค่าเฉลี่ยที่กั้นตามลำดับ สะท้อนภาพรวมที่ยังคงเสี่ยงถูกกดดันโดยแนวโน้มที่เป็นขาลง โดยมี MACD เคลื่อนที่ต่ำกว่าแกนศูนย์ ทั้งนี้ ประเมินแนวรับไว้ที่ 144 บาท

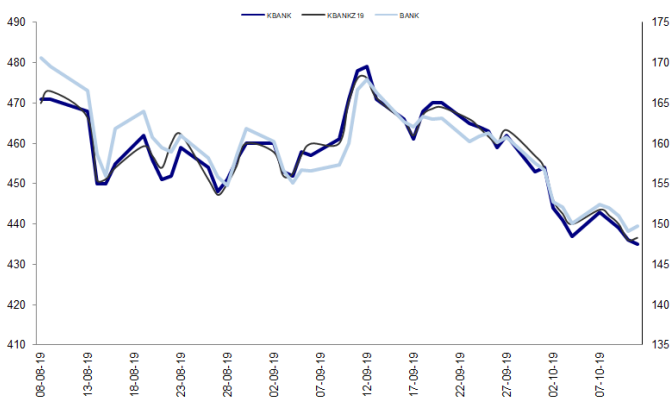
กลยุทธ์การลงทุน

แนะนำให้เปิด Short KBANKZ19 ที่ 150 บาท เป้าทำกำไรที่ 144 บาท และ Cut Loss 2 บาทจากทุน

Future								Underlying			
Future	Settle Price	Basis	ASP Theory Price	Vol	OI	OI Change	Leverage	Upside	PER 62F	PBV 62F	EPS GROWTH 62F
KBANKZ19	148.30	0.80	147.94	306	4009	-28	11.55	30.17%	9.27	0.87	-0.96%

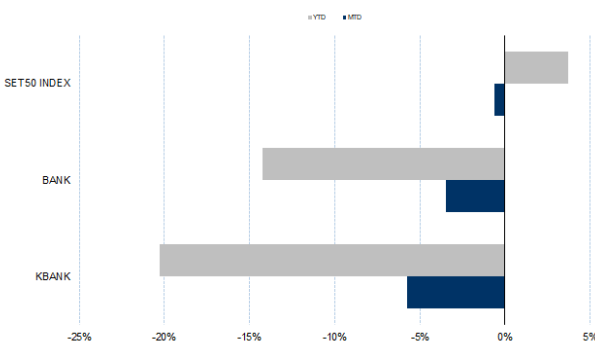
ที่มา : ฝ่ายวิจัย ASPS

Historical Price



ที่มา : ฝ่ายวิจัย ASPS

Historical Return



ที่มา : ฝ่ายวิจัย ASPS

คำนวณกำไรขาดทุนของ Stock Futures

ราคาปิด future	chg (จุด) เทียบกับราคาปิด	บัลลงทุนรายย่อย			
		กำไร (บาท)	ค่าธรรมเนียม +VAT (บาท)	กำไร (บาท)	กำไรสุทธิ (บาท)
149.30	-1.00	(1,000)	19.01	(1,019)	
149.10	-0.80	(800)	19.01	(819)	
148.90	-0.60	(600)	19.01	(619)	
148.70	-0.40	(400)	19.01	(419)	
148.50	-0.20	(200)	19.01	(219)	
148.30	0.00	-	19.01	(19)	
148.10	0.20	200	19.01	181	
147.90	0.40	400	19.01	381	
147.70	0.60	600	19.01	581	
147.50	0.80	800	19.01	781	
147.30	1.00	1,000	19.01	981	

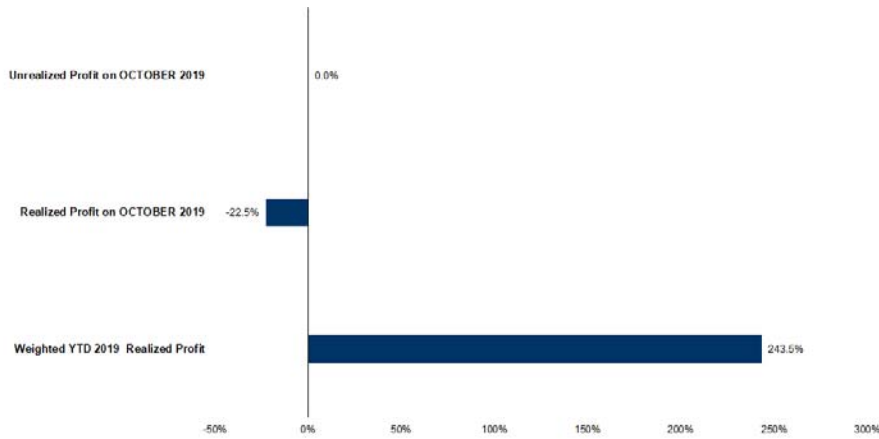
ที่มา : ฝ่ายวิจัย ASPS

Technical Chart



ที่มา : ฝ่ายวิจัย ASPS

Tracking Performance



หมายเหตุ: การคำนวณผลตอบแทนจะอิงตามเงินต้นรวม ณ วันที่เริ่มทำการซื้อขาย เป็นผลตอบแทนรวมรวมทั้งสิ้นที่คำนวณจากกำไรสุทธิของงวดที่กล่าวถึง

ที่มา : ฝ่ายวิจัย ASPS

Top 20 Most Active Volume

Top 20 Most Active Volume

No.	Future	Settle Price	Basis	ASP Theory Price	Vol	OI	OI Change	Leverage	Resistance	Support
1	BANPUZ19	12.46	0.16	12.34	57809	48252	-50223	11.99	13.11	12.21
2	TRUEZ19	5.28	-0.02	5.32	8744	54545	528	8.20	5.34	4.99
3	BEAUTYZ19	2.17	0.13	2.05	8034	16246	-1001	2.24	2.41	2.06
4	JASZ19	6.39	-0.06	6.47	7532	330925	-6489	4.59	6.59	6.19
5	SUPERZ19	0.61	0.00	0.61	7000	60670	-6000	5.35	0.63	0.57
6	CHGZ19	2.46	0.00	2.47	6000	13626	-2000	8.09	2.50	2.39
7	WHAZ19	4.75	-0.03	4.79	5667	44109	-8242	13.98	4.83	4.71
8	PLANBZ19	8.80	0.05	8.78	5001	11652	1	10.01	8.84	8.63
9	CKPZ19	6.14	0.04	6.12	3290	11129	38	9.44	6.20	5.86
10	GULFZ19	165.45	-1.55	167.50	2697	3702	-2010	17.94	165.50	155.08
11	BGRIMZ19	47.70	-0.30	48.14	2394	3040	-1985	14.04	47.90	42.69
12	IRPCZ19	3.65	0.01	3.65	2175	78653	2	6.84	3.72	3.40
13	AOTZ19	74.00	-1.00	75.23	1763	4999	889	16.45	74.18	72.98
14	STECZ19	20.50	0.10	20.46	1754	9720	-886	8.26	20.59	19.90
15	BCHZ19	15.90	-0.10	16.05	1589	8405	-194	12.38	15.97	15.50
16	VGIZ19	9.85	-0.05	9.93	1511	13257	-1499	10.02	9.98	9.71
17	EAZ19	51.75	0.50	51.40	1482	4951	-1014	9.63	51.75	48.63
18	DTACZ19	59.95	-0.30	60.43	1254	2852	-431	11.33	60.02	57.52
19	BTSZ19	13.53	0.03	13.54	1156	26219	-3740	15.45	13.58	13.39
20	SAWADZ19X	58.75	-0.75	59.68	1144	3024	660	7.53	59.13	56.50

ที่มา : ฝ่ายวิจัย ASPS

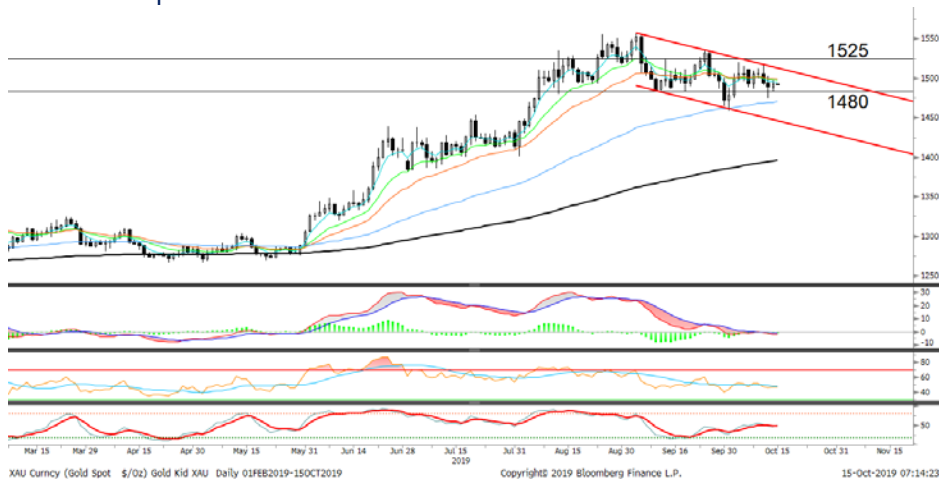
Gold Futures

ราคาทองคำตลาดสหรัฐช่วง 2 วันทำการที่ผ่านมา เคลื่อนไหวผันผวน โดยเมื่อคืนวันศุกร์ร่วงลงมาปิดบริเวณ 1,488.6 เหรียญฯ หลังตลาดหุ้นดาวโจนส์สหรัฐปิดพุ่งขึ้น 319.92 จุด หรือ 1.21% ขานรับข่าวสหรัฐและจีนประกาศข้อตกลงการค้าบางส่วนในด้านทรัพย์สินทางปัญญา, บริการทางการเงิน และการซื้อสินค้าเกษตรจำนวนมาก หลังเสร็จสิ้นการเจรจาการค้า ณ กรุงวอชิงตัน อย่างไรก็ตามดีจากกระแสข่าวล่าสุดที่ว่าจีนต้องการเจรจาเพิ่มก่อนที่จะลงนามในข้อตกลงขั้นแรกกับสหรัฐในการประชุมเอเปคในเดือน พ.ย. ที่ประเทศชิลี โดยจีนเรียกร้องให้สหรัฐล้มเลิกแผนการขึ้นภาษีนำเข้าในอัตรา 15% สำหรับสินค้านำเข้าจากจีนวงเงิน 1.6 แสนล้านดอลลาร์ที่มีกำหนดเก็บเดือน ธ.ค. นี้ ทำให้กลับมากังวลเกี่ยวกับสถานการณ์การค้าระหว่างสหรัฐและจีน หนุนให้ราคาทองคำเมื่อคืนวันจันทร์ปิดบวกที่ระดับ 1,492.9 เหรียญฯ และล่าสุดเช้าวันอังคารนี้ (8.00 น.) ยืนบริเวณ 1,493-1,494 เหรียญฯ ประเด็นที่ต้องติดตามสัปดาห์นี้ นอกจากเรื่องพัฒนาการการค้าสหรัฐและจีน ก็ยังมีการรายงานตัวเลขเศรษฐกิจสำคัญของสหรัฐ เช่นดัชนีภาคการผลิต, ยอดค้าปลีก, ดัชนีตลาดที่อยู่อาศัย, รายงานสรุปภาวะเศรษฐกิจ, จำนวนผู้ขอรับสวัสดิการว่างงานรายสัปดาห์ และดัชนีชี้ราคาเศรษฐกิจเป็นต้น

กลยุทธ์การลงทุน

ราคาทองคำ GFV19 เมื่อคืนวันศุกร์ที่ผ่านมา ปรับลดลง 200 บาท ปิดอยู่ที่ 21,460 บาท เทียบเท่า 1,484 เหรียญฯ ต่ำกว่าราคาทองคำตลาด spot ล่าสุดที่เคลื่อนไหวบริเวณ 1,493-1,494 เหรียญฯ คาดราคา GFV19 วันนี้จะอยู่ในกรอบ 21,500-21,700 บาท จากทิศทางราคาทองคำยังแกว่งตัวในกรอบที่ฝ่ายวิจัยประเมินไว้ 1,485-1,510 เหรียญฯ จึงแนะนำให้ลงทุน Trading บริเวณ 21,480-21,840 บาท และกำหนดจุด Cut loss ไว้ 100 บาท เพื่อป้องกันความเสี่ยงหากราคาทองคำเคลื่อนไหวผิดจากคาดไว้

เทคนิก Gold Spot



ที่มา : ฝ่ายวิจัย ASPS

GOLD Technical: ราคาทองคำเข้าสู่โหมดของการพักตัวตามกรอบ Sideways Down หลังหลุดแนวรับ Uptrend Channel ลงมา ล่าสุดกำลังอยู่ในจังหวะทดสอบกรอบบนของ Downtrend Channel หากผ่านได้จะเป็นการเปิด Upside และคาดว่าจะเห็นการปรับตัวขึ้นต่อตามแนวโน้มขาขึ้นเดิม ทั้งนี้ ประเมินกรอบการเคลื่อนไหวหลักไว้ที่ \$1480 - \$1525

Gold Futures

FUTURES	Last	Chg	%Chg	Vol.	OI	OI Chg
GFV19	21,620	0	0.00	302	1,023	10
GFZ19	21,720	0	0.00	113	879	14
GFZ20	21,720	0	0.00	109	172	4

Mini Gold Futures

FUTURES	Last	Chg	%Chg	Vol.	OI	OI Chg
GF10V19	21,630	0	0.00	7,441	11,383	924
GF10Z19	21,710	0	0.00	7,161	15,785	784
GF10G20	21,780	0	0.00	2,399	5,234	-403

หมายเหตุ : ราคาปิดของ Gold Futures (Night Session)

Settle ณ เวลา 22.00 น. และปริมาณการซื้อขายเกิดขึ้นใน

ช่วงเวลา 19.30-22.30 น.

ที่มา : ฝ่ายวิจัย ASPS

ASPS Gold Valuation Matrix (เหรียญ/ทรอยออนซ์)

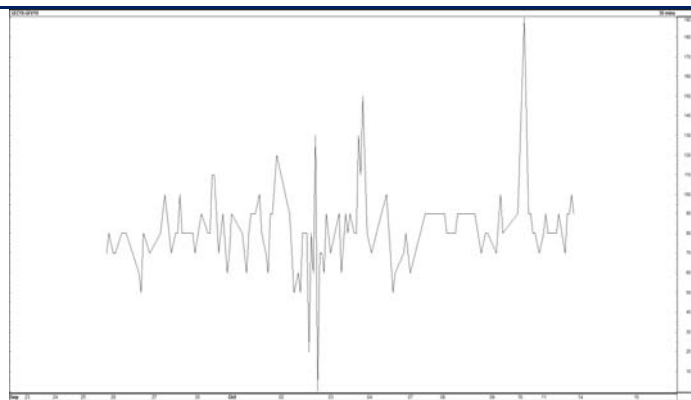
	←			Dolar Index			→					
	93	94	95	96	97	98	99	100	101	102	103	
Nymex (USD/Barrel)	50	1,303	1,267	1,230	1,194	1,158	1,121	1,085	1,049	1,012	976	940
	53	1,300	1,264	1,227	1,191	1,155	1,118	1,082	1,046	1,009	973	937
	56	1,297	1,261	1,225	1,188	1,152	1,116	1,079	1,043	1,007	970	934
	59	1,294	1,258	1,222	1,185	1,149	1,113	1,076	1,040	1,004	967	931
	62	1,292	1,255	1,219	1,182	1,146	1,110	1,073	1,037	1,001	964	928
	65	1,289	1,252	1,216	1,180	1,143	1,107	1,071	1,034	998	962	925
	68	1,286	1,249	1,213	1,177	1,140	1,104	1,068	1,031	995	959	922
	71	1,283	1,247	1,210	1,174	1,137	1,101	1,065	1,028	992	956	919
	74	1,280	1,244	1,207	1,171	1,135	1,098	1,062	1,026	989	953	917
	77	1,277	1,241	1,204	1,168	1,132	1,095	1,059	1,023	986	950	914
	80	1,274	1,238	1,202	1,165	1,129	1,092	1,056	1,020	983	947	911
	83	1,271	1,235	1,199	1,162	1,126	1,090	1,053	1,017	981	944	908

การแปลงราคาทองคำให้เป็นบาท

GOLD Londin AM (USD/Ounce)	FX (บาท/ USD)				
	30.00	30.25	30.50	30.75	31.00
1,450	20,677	20,849	21,021	21,194	21,366
1,470	20,962	21,137	21,311	21,486	21,661
1,490	21,247	21,424	21,601	21,778	21,955
1,510	21,532	21,712	21,891	22,071	22,250
1,530	21,818	21,999	22,181	22,363	22,545
1,550	22,103	22,287	22,471	22,655	22,840
1,570	22,388	22,575	22,761	22,948	23,134
1,590	22,673	22,862	23,051	23,240	23,429
1,610	22,958	23,150	23,341	23,532	23,724

ที่มา : ฝ่ายวิจัย ASPS

Spread ระหว่าง GFZ19 – GFV19



ที่มา : ฝ่ายวิจัย ASPS

คำนวณกำไรขาดทุนของ Gold Futures

บัลลงทอนรายย่อย				
(ค่าธรรมเนียม 490.10 บาท/สัญญา/ข้าง)				
ราคาปิด	เปลี่ยนแปลง	กำไร	ค่าธรรมเนียม+	กำไร
future		(ขาดทุน)	VAT (บาท)	(ขาดทุน)สุทธิ
21,870.00	250.0	12,500	(1,049)	11,451
21,820.00	200.0	10,000	(1,049)	8,951
21,770.00	150.0	7,500	(1,049)	6,451
21,720.00	100.0	5,000	(1,049)	3,951
21,670.00	50.0	2,500	(1,049)	1,451
21,620.00	0.0	-	(1,049)	(1,049)
21,570.00	-50.0	(2,500)	(1,049)	(3,549)
21,520.00	-100.0	(5,000)	(1,049)	(6,049)
21,470.00	-150.0	(7,500)	(1,049)	(8,549)
21,420.00	-200.0	(10,000)	(1,049)	(11,049)
21,370.00	-250.0	(12,500)	(1,049)	(13,549)

ที่มา : ฝ่ายวิจัย ASPS

คำนวณกำไรขาดทุนของ Mini Gold Futures

บัลลงทอนรายย่อย				
(ค่าธรรมเนียม 98.10 บาท/สัญญา/ข้าง)				
ราคาปิด	เปลี่ยนแปลง	กำไร	ค่าธรรมเนียม+	กำไร
future		(ขาดทุน)	VAT (บาท)	(ขาดทุน)สุทธิ
21,880.00	250.0	2,500	(210)	2,290
21,830.00	200.0	2,000	(210)	1,790
21,780.00	150.0	1,500	(210)	1,290
21,730.00	100.0	1,000	(210)	790
21,680.00	50.0	500	(210)	290
21,630.00	0.0	-	(210)	(210)
21,580.00	-50.0	(500)	(210)	(710)
21,530.00	-100.0	(1,000)	(210)	(1,210)
21,480.00	-150.0	(1,500)	(210)	(1,710)
21,430.00	-200.0	(2,000)	(210)	(2,210)
21,380.00	-250.0	(2,500)	(210)	(2,710)

ที่มา : ฝ่ายวิจัย ASPS