

กลยุทธ์การลงทุนอนุพันธ์

SET50 Futures:

ปัจจัยแวดล้อมค่อนข้างไปในทางบวกทั้งตลาดต่างประเทศ และแรงหนุนจากเม็ดเงิน LTF แนะนำ Long S50Z19 ที่ 1100 จุด เป้าทำกำไร 1112 จุด และตั้ง Cut Loss 4 จุดจากพูน

SET50 Option:

วันนี้สถานะ Long S50Z19P1100 ถูกเปิดและปิดสถานะ Cut Loss ไปในระหว่างวัน วันนี้แนะนำ Long S50Z19C1075 ที่ 32 จุด (SET50=1100) เป้าทำกำไร 44 จุด (SET50=1112) Cut Loss 3 จุด

Single Stock Futures:

แนะนำ Long TUZ19 ที่ 14 บาท เป้าทำกำไร 14.6 บาท Cut Loss 0.2 บาท เป็นหุ้นได้ประโยชน์จากเงินบาทที่เริ่มอ่อนค่า ขณะที่ราคาหุ้นปรับตัวลงแรงจน Upside เปิดกว้างมากกว่า 40%

วันนี้แนะนำ Long EAZ19 ที่ 44.00 บาท เป้าทำกำไร 46.00 บาท และ Cut Loss 43.00 บาท หลังกรม. อนุมัติเปลี่ยนแปลงพื้นที่นิคมฯ ปลดล็อกความกังวลการก่อสร้างโรงงานแบตเตอรี่

Gold Futures:

ทองคำถูกกดดันจาก Dollar แข็งค่า และตลาดหุ้นโลกที่พุ่งขึ้นตอบรับความหวังการเจรจาการค้า แต่สถานการณ์ที่ยังไม่แน่นอนสูง แนะนำ Trading GFZ19 บริเวณ 20960 – 21260 บาท (1450-1470\$)

วันศุกร์ที่ 8 พฤศจิกายน พ.ศ. 2562

SET50 Index Futures / Option	P. 2
Single Stock Futures	P. 4
Gold Futures	P. 7

เพิ่มช่องทางติดตามคำแนะนำกลยุทธ์การซื้อขายระหว่างวันผ่านช่องทาง Line Asia Plus Group ได้ที่: <http://bit.ly/Asiaplusgroup>

สถานะของนักลงทุน

	All Futures Long(Short) Position : Contract			Accumulated Long(Short)		
	Long	Short	Net	2 Days	1 Weeks	1 Months
Institution	108,396	127,530	-19,134	-32,576	221,719	249,857
Foreign	79,531	72,325	7,206	-19,403	70,131	-310,357
Retail	209,232	197,304	11,928	51,979	-291,850	60,500

	SET50 Futures Long(Short) Position : Contract			Accumulated Long(Short)		
	Long	Short	Net	2 Days	1 Weeks	1 Months
Institution	44,799	49,666	-4,867	-6,155	-6,116	-12,962
Foreign	64,762	61,364	3,398	-5,528	4,745	55,004
Retail	121,656	120,187	1,469	11,683	1,371	-42,042

	Single Stock Futures Long(Short) Position : Contract			Accumulated Long(Short)		
	Long	Short	Net	2 Days	1 Weeks	1 Months
Institution	52,055	70,794	-18,739	-28,729	224,109	263,461
Foreign	8,718	6,730	1,988	2,254	81,719	-332,471
Retail	77,175	60,424	16,751	26,475	-305,828	69,010

	Metal Futures Long(Short) Position : Contract			Accumulated Long(Short)		
	Long	Short	Net	2 Days	1 Weeks	1 Months
Institution	9,884	5,696	4,188	2,798	4,791	-103
Foreign	6,051	4,231	1,820	-16,130	-16,332	-37,353
Retail	9,507	15,515	-6,008	13,332	11,541	37,456

	Call Option Long(Short) Position : Contract			Accumulated Long(Short)		
	Long	Short	Net	2 Days	1 Weeks	1 Months
Institution	1,930	556	1,374	2,071	4,026	1,426
Foreign	54	15	39	94	-81	-1,762
Retail	3,615	5,028	-1,413	-2,165	-3,977	-1,894

	Put Option Long(Short) Position : Contract			Accumulated Long(Short)		
	Long	Short	Net	2 Days	1 Weeks	1 Months
Institution	542	322	220	-312	-1,540	-1,614
Foreign	5	2	3	5	-42	-94
Retail	3,158	3,383	-225	309	1,535	1,704

ที่มา : ฝ่ายวิจัย ASPS

Derivatives Team เลขทะเบียน นักวิเคราะห์

เทอดศักดิ์ ทวีธรรส	004132
ประสิทธิ์ รัตนกิจนล, CISA, CFA	025917
วอลพรรณ น้อยธนะ	019994
ชาญชัย พันธนาทิจ	064045
จรรยาธรณ์ จังจิราพันธ์	ผู้ช่วยนักวิเคราะห์

ข้อมูลในเอกสารฉบับนี้ รวบรวมมาจากแหล่งข้อมูลที่น่าเชื่อถือ อย่างไรก็ตาม บริษัทหลักทรัพย์ เอเชีย พลัส จำกัด ไม่สามารถที่จะยืนยันหรือรับรองความถูกต้องของข้อมูลเหล่านี้ได้ ไม่ว่าประการใดๆ บทวิเคราะห์ในเอกสารนี้ จัดทำขึ้นโดยอ้างอิงหลักเกณฑ์ทางวิชาการเกี่ยวกับหลักการวิเคราะห์ และมีได้เป็นการชี้แนะ หรือเสนอแนะให้ซื้อหรือขายหลักทรัพย์ใดๆ การตัดสินใจซื้อหรือขายหลักทรัพย์ใดๆ ของผู้อ่าน ไม่ว่าจะเกิดจากการอ่านบทความในเอกสารนี้หรือไม่ก็ตาม ล้วนเป็นผลจากการใช้วิจารณญาณของผู้อ่าน โดยไม่มีส่วนเกี่ยวข้องกับพนักงานใดๆ กับ บริษัทหลักทรัพย์ เอเชีย พลัส จำกัด ไม่ว่ากรณีใด

SET50 Overview

ความคาดหวังเชิงบวกต่อการเจรจาการค้าเฟส 1 ระหว่างสหรัฐฯ-จีน หลังจากวานนี้ทางการจีนแถลงว่าสหรัฐฯและจีนเห็นตรงกันว่า การเจรจาการค้าเป็นไปได้ด้วยดี และต้องการจะยกเลิกการเก็บภาษีบางส่วนระหว่างกัน หนุนต่อเม็ดเงินโยกย้ายเข้าสู่สินทรัพย์เสี่ยงมากขึ้นถือเป็น Sentiment เชิงบวกต่อ SET50 Index ส่วนประเด็นประเทศวันนี้ให้ความสนใจไปที่การประกาศหุ้นเข้าออกในการคำนวณดัชนี MSCI ซึ่งจะผลในวันวันที่ 26 พ.ย. โดยหุ้นใน SET50 Index ที่ถูกปรับเข้า MSCI Global Standard ประกอบด้วย BGRIM GPSC OSP และ SAWAD ส่วนหุ้นที่ถูกคัดออกไม่มี จึงคาดว่าจะทำให้เกิดแรงเก็งกำไรกับหุ้นที่ถูกคัดเข้าข้างต้น แต่อย่างไรก็ตามการปรับน้ำหนักของดัชนี MSCI ในรอบนี้ได้มีการเพิ่มน้ำหนักหุ้นจีนเข้ามา 5% ซึ่งจะทำให้ตลาดหุ้นบ้านเราถูกลดทอนน้ำหนักลงมา สถานการณ์ดังกล่าวทำให้ Fund Flow ใหม่จากต่างชาติไม่กลับเข้ามา แต่อย่างไรก็ตามเชื่อว่าแรงซื้อจาก LTF ในช่วง 2 เดือนสุดท้ายประกอบกับโอกาสที่เกิดการโยกย้ายเม็ดเงินจากตลาดตราสารหนี้เข้ามาสู่ตลาดหุ้นมีการขึ้นหลังจาก Earning Yield Gap อยู่ในระดับสูงถึง 4.81% (ค่าเฉลี่ยในรอบ 10 ปีอยู่ที่ 4.28%) จะเป็นปัจจัยหนุนต่อการขยับขึ้นของ SET50 Index โดยวันนี้คาดการณ์การเคลื่อนไหวที่ 1100 -1112 จุด

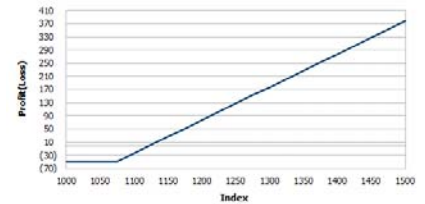
	SET50	S50Z19	S50H20
แนวรับ	1100	1100	1095
แนวต้าน	1112	1112	1107

SET50 Index Futures

Direction Trading: ปัจจัยแวดล้อมค่อนข้างไปในทางบวกทั้งตลาดต่างประเทศ และแรงหนุนจากเม็ดเงิน LTF แนะนำรอ Long S50Z19 ที่ 1100 จุด เป้าทำกำไร 1112 จุด และตั้ง Cut Loss 4 จุดจากทุน

Spread Trading: คาดการณ์ Spread ระหว่าง S50H20 ลบด้วย S50Z19 ณ วันที่ 27 ธ.ค. 2562 จะเท่ากับ -5.62 จุด โดยปัจจุบัน Spread อยู่ที่ -5.60 จุด ไม่เปิดกว้างมากพอแนะนำ Wait and See

SET50 Option : วานนี้สถานะ Long S50Z19P1100 ถูกเปิดและปิดสถานะ Cut Loss ไปในระหว่างวัน วันนี้แนะนำรอ Long S50Z19C1075 ที่ 32 จุด (SET50=1100) เป้าทำกำไร 44 จุด (SET50=1112) Cut Loss 3 จุด



หมายเหตุ : ตัวคูณดัชนีเท่ากับ 200 บาท ต่อ 1 จุดของดัชนี

	Last	1Yr Hist. Volatility	2Week Hist. Volatility
SET50 Index	1106.15	11.8800	14.2900

Call Option

	Premium	Chg	Break Even	Intrinsic Value	Time Value	All-in-Premium	Theory Price	Volume	Open Interest	Implied Volatility	Delta	Effective Gearing	Time Decay
S50Z19C1125	9.60	2.80	> 1134.6	0.00	9.60	0.03	12.59	2242	6705	11.15	0.34	39.18	0.03
S50Z19C1100	19.80	5.20	> 1119.8	6.15	13.65	0.01	23.22	1609	6177	10.71	0.55	30.89	0.01
S50Z19C1075	36.60	7.30	> 1111.6	31.15	5.45	0.00	38.41	597	3343	11.65	0.74	22.49	0.00
S50Z19C1050	58.30	11.30	> 1108.3	56.15	2.15	0.00	57.70	123	1538	12.42	0.87	16.49	0.00
S50Z19C1025	81.60	11.90	> 1106.6	81.15	0.45	0.00	79.94	13	298	13.30	0.94	12.72	0.00

Put Option

	Premium	Chg	Break Even	Intrinsic Value	Time Value	All-in-Premium	Theory Price	Volume	Open Interest	Implied Volatility	Delta	Effective Gearing	Time Decay
S50Z19P1125	31.20	-8.70	< 1093.8	18.85	12.35	-0.01	33.93	201	687	11.37	-0.66	-23.83	-0.01
S50Z19P1100	16.20	-6.50	< 1083.8	0.00	16.20	-0.02	19.61	660	2800	11.17	-0.45	-30.28	-0.02
S50Z19P1075	8.00	-3.60	< 1067	0.00	8.00	-0.04	9.84	1148	4747	11.96	-0.26	-34.67	-0.04
S50Z19P1050	4.00	-1.90	< 1046	0.00	4.00	-0.05	4.17	935	5992	13.21	-0.14	-37.28	-0.05
S50Z19P1025	2.00	-0.90	< 1023	0.00	2.00	-0.08	1.45	421	5646	14.54	-0.08	-39.46	-0.08

ที่มา : ฝ่ายวิจัย ASPS

ภาพรวมการซื้อขาย SET50 Index

UNDERLYING	Close	Chg	%Chg	สรุปการซื้อขาย
SET50	1106.15	12.7	1.1%	07-Nov-19

Symbol	Settle	Chg	%Chg	Vol.	OI	OI Chg
S50X19	1105.20	12.7	1.1%		26	0
S50Z19	1103.40	10.8	1.0%	208,769	322,838	2,723
S50F20	1102.40	12.0	1.1%	6	32	-2
S50H20	1097.90	11.1	1.0%	19,132	36,115	1,252
S50M20	1093.10	10.6	1.0%	2,520	8,185	239
S50U20	1089.00	11.5	1.1%	790	2,803	98

SET50 Futures Long(Short) : สัปดาห์				สะสม Long(Short)		
	Long	Short	Net	2 วัน	2 สัปดาห์	QTD
สถานี	44,799	49,666	-4,867	-6,155	-12,250	-14,431
ต่างชาติ	64,762	61,364	3,398	-5,528	19,098	43,283
รายย่อย	121,656	120,187	1,469	11,683	-6,848	-28,852

ที่มา : ฝ่ายวิจัย ASPS

คาดการณ์ Spread ณ สิ้นเดือนจาก ASPS Model

เป้าหมาย Spread ซีเรียล - ซีเรียล

	S50J19	S50K19	S50M19	S50N19	S50Q19	S50U19
ณ 29 เม.ย.62						
ณ 30 พ.ค.62						
ณ 27 มิ.ย.62						
ณ 30 ก.ค.62						
ณ 29 ส.ค.62						
ณ 27 ก.ย.62						
S50J19						
S50K19	-0.82					
S50M19	0.79	1.61				
S50N19	2.00	2.82	1.21			
S50Q19	-2.05	-1.23	-2.84	-4.07		
S50U19	-3.03	-2.21	-3.82	-5.06	-0.99	

*สมมติฐานอัตราดอกเบี้ยนโยบายระหว่าง มิ.ย. - ก.ย. 62 เท่ากับ 1.75%

ที่มา : ฝ่ายวิจัย ASPS

คำนวณกำไรขาดทุนของ SET50 Futures

นักลงทุนรายย่อย

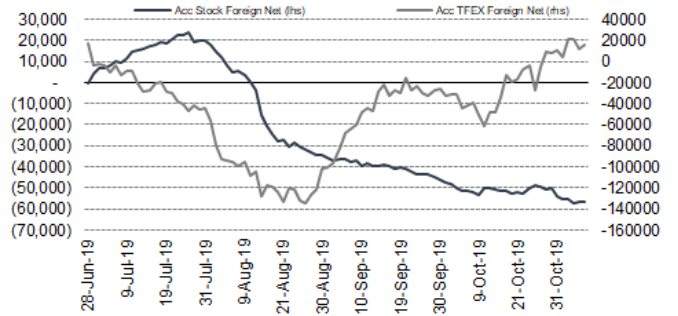
(ค่าธรรมเนียม 87.10 บาท/สัญญา/ข้าง)

ราคาปิด	chg (จุด)	กำไร	ค่าธรรมเนียม+ VAT (บาท)	กำไรสุทธิ
Futures	เทียบกับ	(ขาดทุน)		(ขาดทุน)สุทธิ
1,108.40	5.0	1,000	(186)	814
1,107.40	4.0	800	(186)	614
1,106.40	3.0	600	(186)	414
1,105.40	2.0	400	(186)	214
1,104.40	1.0	200	(186)	14
1,103.40	0.0	0.0	(186)	(186)
1,102.40	-1.0	(200)	(186)	(386)
1,101.40	-2.0	(400)	(186)	(586)
1,100.40	-3.0	(600)	(186)	(786)
1,099.40	-4.0	(800)	(186)	(986)
1,098.40	-5.0	(1,000)	(186)	(1,186)

ที่มา : ฝ่ายวิจัย ASPS

ความสัมพันธ์สถานะของนักลงทุนต่างประเทศในตราสารทุน

และ SET50 Futures



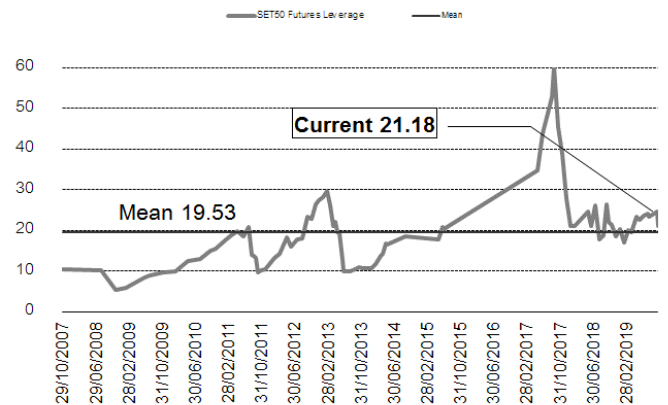
ที่มา : ฝ่ายวิจัย ASPS

SET50 ที่ระดับค่า PER ต่างๆ

(เท่า)	ม.ค.62E	มี.ค.62E	มิ.ย.62E	ก.ค.62E	ส.ค.62E	ก.ย.62E	ธ.ค.62E
PER 12	863	876	895	902	908	915	934
PER 13	935	949	970	977	984	991	1,012
PER 14	1,007	1,022	1,045	1,052	1,060	1,067	1,090
PER 15	1,079	1,095	1,119	1,127	1,135	1,144	1,168
PER 16	1,151	1,168	1,194	1,203	1,211	1,220	1,246
PER 17	1,223	1,241	1,269	1,278	1,287	1,296	1,323
PER 18	1,295	1,314	1,343	1,353	1,363	1,372	1,401
PER 19	1,367	1,387	1,418	1,428	1,438	1,448	1,479

ที่มา : ฝ่ายวิจัย ASPS

ระดับ Leverage ของ SET50 Futures



ที่มา : Thailand Clearing House, ฝ่ายวิจัย ASPS

Single Stock Futures

Long TUZ19

ภาพรวมธุรกิจหลักในช่วงที่เหลือของปี 2562-63 จะฟื้นตัวต่อเนื่อง นำโดยธุรกิจกึ่ง โดยเฉพาะในตลาดสหรัฐอเมริกาและไทย นอกจากนี้ ยังธุรกิจแบรินด์ที่น่าจะดีต่อเนื่อง เพราะต้นทุนวัตถุดิบพุน้ำในสต็อกอยู่ในระดับต่ำ ประกอบกับการที่งบ.ปรับลดอัตราดอกเบี้ยนโยบาย 25 bps อยู่ที่ 1.25% ในวันที่ 6 พ.ย. 62 ทำให้ค่าเงินบาทมีทิศทางอ่อนค่า (1.03% WTD) ซึ่งเป็น Sentiment เชิงบวกต่อหุ้นส่งออกอาหารอย่าง TU โดยช่วงที่ผ่านมาราคาปรับฐานลงมามากจน Valuation น่าสนใจ คาดเป็นโอกาสเข้าลงทุน โดยมี Fair Value ปี 2563 เท่ากับ 20 บาท Upside 40.85%

ส่วนภาพทางเทคนิค ช่วงที่ผ่านมาโดนแนวต้าน EMA 5 วัน กดลงอย่างต่อเนื่อง แต่อย่างไรก็ตามล่าสุดสามารถพลิกกลับมาขึ้นเหนือแนวดังกล่าวได้สำเร็จ สะท้อนแรงขายเริ่มชะลอและแรงซื้อเริ่มกลับมาหนุน โดยมี RSI ที่ปรับตัวขึ้นเหนือเขต Oversold ทั้งนี้ ประเมินแนวต้านไว้ที่ 15.00 บาท

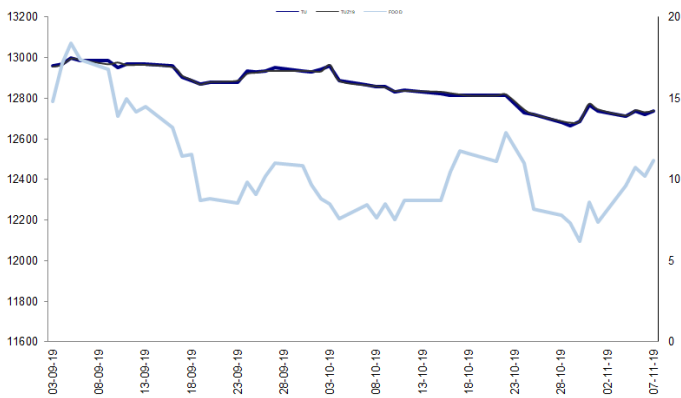
กลยุทธ์การลงทุน

แนะนำรอ Long TUZ19 ที่ 14.00 บาท เป้าทำกำไร 14.60 บาท Cut Loss 0.20 บาทจากทุน

Future								Underlying			
Future	Settle Price	Basis	ASP Theory Price	Vol	OI	OI Change	Leverage	Upside	PER 62F	PBV 62F	EPS GROWTH 62F
TUZ19	14.23	0.03	14.23	401	5494	0	10.68	40.84%	18.27	1.33	13.91%

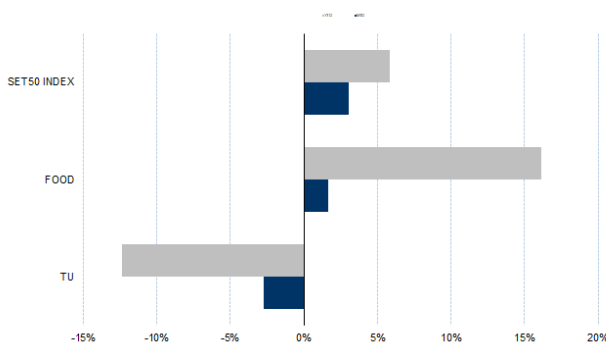
ที่มา : ฝ่ายวิจัย ASPS

Historical Price



ที่มา : ฝ่ายวิจัย ASPS

Historical Return



คำนวณกำไรขาดทุนของ Stock Futures

ราคาปิด future	chg (จุด) เทียบกับราคา	บัลลงทุนรายย่อย			
		กำไร (ขาดทุน)	ค่าธรรมเนียม +VAT (บาท)	กำไร (ขาดทุน)สุทธิ	
14.73	0.5	500	1.96	498	
14.63	0.4	400	1.96	398	
14.53	0.3	300	1.96	298	
14.43	0.2	200	1.96	198	
14.33	0.1	100	1.96	98	
14.23	0.0	-	1.96	(2)	
14.13	-0.1	(100)	1.96	(102)	
14.03	-0.2	(200)	1.96	(202)	
13.93	-0.3	(300)	1.96	(302)	
13.83	-0.4	(400)	1.96	(402)	
13.73	-0.5	(500)	1.96	(502)	

ที่มา : ฝ่ายวิจัย ASPS

Technical Chart



Single Stock Futures

Long EAZ19

ราคาหุ้น EA สัปดาห์ที่ผ่านมาปรับตัวลดลงกว่า 10% จากแรงกดดันจาก 2 ปัจจัย 1. สหกรณ์แท็กซี่ยกเลิกจองรถไฟฟ้าและ 2. โครงการแบตเตอรี่เฟส 1 ขนาด 1GW มีโอกาสล่าช้าหลังยังอยู่ในกระบวนการขออนุมัติการก่อสร้างเนื่องจากอยู่บนพื้นที่เกษตรกรรม แต่อย่างไรก็ตามเชื่อว่า 2 ประเด็นดังกล่าวได้ปลดความกังวลเรียบร้อยแล้ว โดยประเด็นแรกทางบริษัทฯ ได้ออกมาปฏิเสธตั้งแต่สัปดาห์ก่อน ขณะที่ประเด็นถัดมานี้ กรม. ได้มีมติอนุมัติเปลี่ยนพื้นที่นิคมแล้วซึ่งจะทำให้โครงการแบตเตอรี่เดินหน้าก่อสร้างตามแผนเดิม ภายใต้สถานการณ์ดังกล่าวคาดว่าจะทำให้ราคา EA ฟื้นตัวกลับได้

ส่วนทางด้านปัจจัยทางเทคนิคราคาปิดล๊อคแนวต้านย่อยที่ 44.00 บาท ได้แล้ว ทำให้ระยะถัดไปมีโอกาสขึ้นไปปิด Gap และแนวต้านกรอบบนของกรอบ Sideway Up ที่ 45.50 และ 46.25 บาท ตามลำดับ

กลยุทธ์การลงทุน

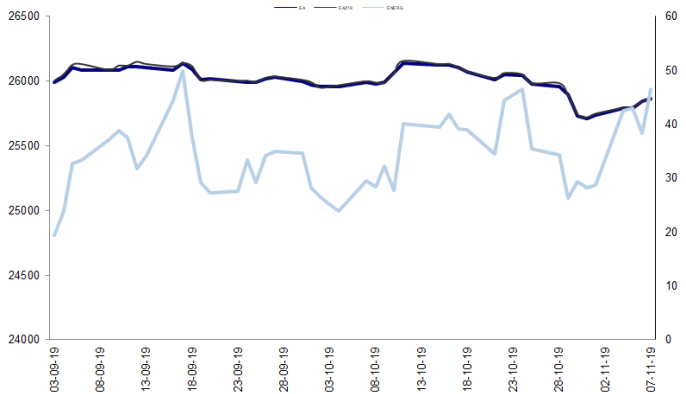
แนะนำรอ Long EAZ19 ที่ 44.00 บาท เป้าทำกำไร 46.00 บาทและ Cut Loss 43.00 บาท

Future								Underlying			
Future	Settle Price	Basis	ASP Theory Price	Vol	OI	OI Change	Leverage	Upside	PER 62F	PBV 62F	EPS GROWTH 62F
EAZ19	44.70	-0.05	44.84	1187	7113	318	9.57	25.15%	27.40	6.76	22.45%

ที่มา : ฝ่ายวิจัย ASPs

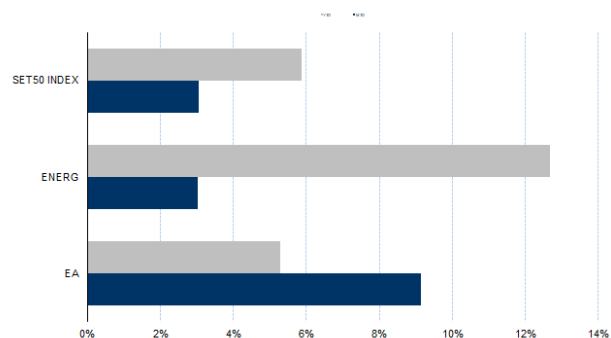
ที่มา : ฝ่ายวิจัย ASPs

Historical Price



ที่มา : ฝ่ายวิจัย ASPs

Historical Return



ที่มา : ฝ่ายวิจัย ASPs

ที่มา : ฝ่ายวิจัย ASPs

คำนวณกำไรขาดทุนของ Stock Futures

ราคาปิด future	chg (จุด) เทียบกับราคา	น้กลงทุนรายย่อย			กำไรสุทธิ
		กำไร (ขาดทุน)	ค่าธรรมเนียม +VAT (บาท)	กำไร (ขาดทุน)สุทธิ	
45.20	0.5	500	5.54	494	
45.10	0.4	400	5.54	394	
45.00	0.3	300	5.54	294	
44.90	0.2	200	5.54	194	
44.80	0.1	100	5.54	94	
44.70	0.0	-	5.54	(6)	
44.60	-0.1	(100)	5.54	(106)	
44.50	-0.2	(200)	5.54	(206)	
44.40	-0.3	(300)	5.54	(306)	
44.30	-0.4	(400)	5.54	(406)	
44.20	-0.5	(500)	5.54	(506)	

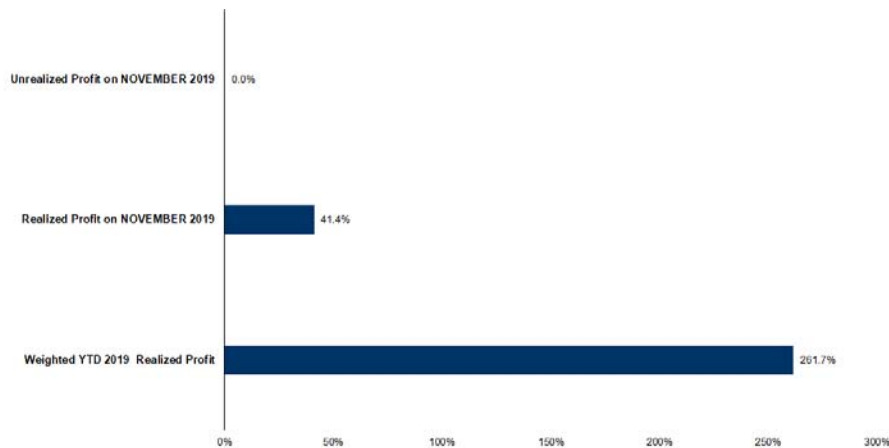
ที่มา : ฝ่ายวิจัย ASPs

Technical Chart



ที่มา : ฝ่ายวิจัย ASPs

Tracking Performance



หมายเหตุ: การคำนวณผลตอบแทนของอนุพันธ์ใช้ราคาปิดในวันและวันสิ้นปีของอนุพันธ์ที่เกี่ยวข้องกับราคาปิดของดัชนีอ้างอิงในวันและวันสิ้นปีของอนุพันธ์ที่เกี่ยวข้อง

ที่มา : ฝ่ายวิจัย ASPS

Top 20 Most Active Volume

Top 20 Most Active Volume

No.	Future	Settle Price	Basis	ASP Theory Price	Vol	OI	OI Change	Leverage	Resistance	Support
1	BTSZ19	13.80	-0.10	13.93	13123	21332	-4	15.90	13.88	13.48
2	JASZ19	4.95	-0.05	5.01	11082	113225	5768	6.27	6.00	4.54
3	IRPCZ19	3.64	-0.02	3.67	5331	73259	934	6.42	3.75	3.46
4	CPNZ19	66.97	-0.03	67.14	4378	2354	-2493	12.59	67.38	63.86
5	SUPERZ19	0.60	0.00	0.60	4000	53265	-2000	5.26	0.60	0.58
6	WHAZ19	4.69	0.01	4.69	3603	52474	-433	13.68	4.71	4.61
7	CHGZ19	2.56	0.02	2.55	3602	14207	-1400	8.36	2.60	2.52
8	TRUEZ19	5.19	-0.01	5.21	3112	64238	-813	8.55	5.38	5.14
9	CPFZ19	26.30	-0.20	26.55	2410	24023	2302	12.68	27.24	25.79
10	QHZ19	2.70	0.04	2.67	2156	70098	-131	14.00	2.70	2.62
11	BGRIMZ19	51.00	-0.25	51.35	2018	4692	-526	12.84	53.45	49.15
12	KCEZ19	17.04	-0.06	17.13	2015	4268	54	6.92	17.04	15.15
13	BCPGZ19	17.97	-0.23	18.24	1817	3952	-694	7.15	18.32	17.51
14	IVLZ19	32.99	-0.01	33.07	1699	4831	-467	6.34	34.07	29.50
15	PTGZ19	18.90	-0.10	19.04	1610	6820	354	6.49	19.71	18.62
16	PTTGCZ19	56.30	0.05	56.36	1572	4531	569	9.67	56.50	51.54
17	GPSCZ19X	82.29	0.29	82.17	1427	5450	518	8.40	84.56	74.80
18	BANPUZ19	12.05	-0.05	12.12	1357	33639	-954	7.41	13.03	11.97
19	STECZ19	18.10	0.10	18.04	1272	7418	-616	7.64	18.82	15.69
20	AMATAZ19	24.88	0.18	24.75	1211	1609	-3	10.32	24.89	24.17

ที่มา : ฝ่ายวิจัย ASPS

Gold Futures

ราคาทองคำตลาดสหรัฐเมื่อคืน ร่วงลงแรง 22.44 เหรียญฯ หรือ 1.5% ปิดอยู่ที่ 1,468.3 เหรียญฯ เนื่องจากนักลงทุนลดความต้องการถือครองทองคำ และโยกเม็ดเงินเข้าสินทรัพย์เสี่ยง หลังตลาดหุ้นดาวโจนส์สหรัฐเมื่อคืนปิดบวก 182.24 จุด หรือ 0.66% ขานรับความคืบหน้าในการเจรจาการค้าระหว่างสหรัฐและจีน หลังทั้งสองฝ่ายได้ตกลงกันที่จะทยอยยกเลิกการจำกัดเก็บภาษีสินค้านำเข้าของแต่ละฝ่ายที่มีกำหนดขึ้นในช่วงก่อนหน้านี้นอกจากนี้อัตราผลตอบแทนพันธบัตรสหรัฐอายุ 10 ปี ที่พุ่งขึ้นแตะระดับสูงสุดในรอบ 2 เดือน หนุนให้ค่าเงินดอลลาร์สหรัฐแข็งค่า ขณะที่ค่าเงินยูโรอ่อนค่า หลังคณะกรรมการการยุโรป (EC) ปรับลดตัวเลขคาดการณ์การขยายตัวของเศรษฐกิจยุโรปปีนี้ และปีหน้า ภาพรวมทำให้ Dollar Index ปรับขึ้นยืนเหนือ 98 จุด โดยปิดที่ 98.14 จุด ถือเป็นอีกปัจจัยกดดันต่อราคาทองคำ ประเด็นต้องติดตาม คงเป็นพัฒนาการสงครามการค้า รวมถึงการเปิดเผยข้อมูลเศรษฐกิจสหรัฐในวันนี้ ได้แก่ ความเชื่อมั่นผู้บริโภคและสต็อกสินค้าคงคลังภาคค้าส่ง เป็นต้น

กลยุทธ์การลงทุน

ราคาทองคำ GFZ19 เมื่อคืน ปรับลดลงแรงตามตลาดโลกถึง 320 บาท ปิดอยู่ที่ 21,250 บาท เทียบเท่า 1,469.65 เหรียญฯ สูงกว่าราคาทองคำตลาด spot ล่าสุดที่เคลื่อนไหวบริเวณ 1,467-1468 เหรียญฯ คาดราคา GFZ19 วันนี้จะอยู่ในกรอบ 21,150-21,350 บาท แม้ความหวังเชิงบวกเรื่องการเจรจาการค้า กัดดันราคาทองคำ แต่ราคายังมีความผันผวน ประกอบกับตลาดทองคำไทยจะปิดทำการในวันหยุดสุดสัปดาห์ ทำให้ฝ่ายวิจัยไม่แนะนำให้นักลงทุนมีสถานะลงทุนข้ามวันหยุด จึงคงให้เล่น Trading บริเวณ 1,450-1,470 เหรียญฯ เทียบเท่า 20,960-21,260 บาท และกำหนดจุด Cut loss ไว้ 100 บาท เพื่อป้องกันความเสี่ยงหากราคาทองคำเคลื่อนไหวผิดจากคาด

เทคนิก Gold Spot



ที่มา : ฝ่ายวิจัย ASPS

GOLD Technical: ราคาทองคำหลุดกรอบล่างที่ \$1480 และเห็นการไหลลงต่อลงมาแนวรับถัดไปที่ \$1460 ทั้งนี้ การเคลื่อนไหวโดยรวมยังไม่เปลี่ยนแปลงมากนัก แต่อย่างไรก็ตาม หากหลุดแนวรับข้างต้น จะเป็นการเปิด Downside ต่ออีกชั้น โดยประเมินกรอบการเคลื่อนไหวไว้ที่ \$1460 - 1480

Gold Futures

FUTURES	Last	Chg	%Chg	Vol.	OI	OI Chg
GFZ19	21,250	-250	-1.16	91	927	-35
GFZ20	21,370	-210	-0.97	42	326	-13
GFJ20	21,480	-180	-0.83	3	39	0

Mini Gold Futures

FUTURES	Last	Chg	%Chg	Vol.	OI	OI Chg
GF10Z19	21,260	-230	-1.07	5,448	18,293	767
GF10G20	21,340	-220	-1.02	3,144	8,722	-419
GF10J20	21,420	-230	-1.06	919	4,324	-172

หมายเหตุ : ราคาปิดของ Gold Futures (Night Session)

Settle ณ เวลา 22.00 น. และปริมาณการซื้อขายเกิดขึ้นใน

ช่วงเวลา 19.30-22.30 น.

ที่มา : ฝ่ายวิจัย ASPS

ASPS Gold Valuation Matrix (เหรียญ/ทรอยออนซ์)

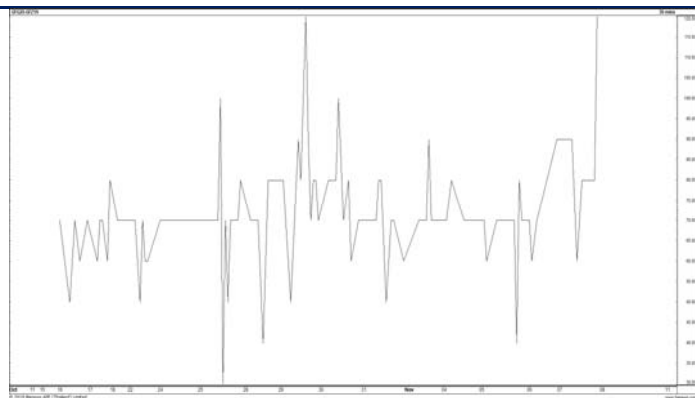
	← Dollar Index →											
	93	94	95	96	97	98	99	100	101	102	103	
Nymex (USD/Barrel)	50	1,303	1,267	1,230	1,194	1,158	1,121	1,085	1,049	1,012	976	940
	53	1,300	1,264	1,227	1,191	1,155	1,118	1,082	1,046	1,009	973	937
	56	1,297	1,261	1,225	1,188	1,152	1,116	1,079	1,043	1,007	970	934
	59	1,294	1,258	1,222	1,185	1,149	1,113	1,076	1,040	1,004	967	931
	62	1,292	1,255	1,219	1,182	1,146	1,110	1,073	1,037	1,001	964	928
	65	1,289	1,252	1,216	1,180	1,143	1,107	1,071	1,034	998	962	925
	68	1,286	1,249	1,213	1,177	1,140	1,104	1,068	1,031	995	959	922
	71	1,283	1,247	1,210	1,174	1,137	1,101	1,065	1,028	992	956	919
	74	1,280	1,244	1,207	1,171	1,135	1,098	1,062	1,026	989	953	917
	77	1,277	1,241	1,204	1,168	1,132	1,095	1,059	1,023	986	950	914
	80	1,274	1,238	1,202	1,165	1,129	1,092	1,056	1,020	983	947	911
	83	1,271	1,235	1,199	1,162	1,126	1,090	1,053	1,017	981	944	908

การแปลงราคาทองคำให้เป็นบาท

GOLD Londin AM (USD/Ounce)	FX (บาท/ USD)				
	30.00	30.25	30.50	30.75	31.00
1,450	20,677	20,849	21,021	21,194	21,366
1,470	20,962	21,137	21,311	21,486	21,661
1,490	21,247	21,424	21,601	21,778	21,955
1,510	21,532	21,712	21,891	22,071	22,250
1,530	21,818	21,999	22,181	22,363	22,545
1,550	22,103	22,287	22,471	22,655	22,840
1,570	22,388	22,575	22,761	22,948	23,134
1,590	22,673	22,862	23,051	23,240	23,429
1,610	22,958	23,150	23,341	23,532	23,724

ที่มา : ฝ่ายวิจัย ASPS

Spread ระหว่าง GFG20 – GFZ19



ที่มา : ฝ่ายวิจัย ASPS

คำนวณกำไรขาดทุนของ Gold Futures

นักลงทุนรายย่อย				
(ค่าธรรมเนียม 490.10 บาท/สัญญา/ข้าง)				
ราคาปิด future	เปลี่ยนแปลง	กำไร (ขาดทุน)	ค่าธรรมเนียม+ VAT (บาท)	กำไร (ขาดทุน)สุทธิ
21,500.00	250.0	12,500	(1,049)	11,451
21,450.00	200.0	10,000	(1,049)	8,951
21,400.00	150.0	7,500	(1,049)	6,451
21,350.00	100.0	5,000	(1,049)	3,951
21,300.00	50.0	2,500	(1,049)	1,451
21,250.00	0.0	-	(1,049)	(1,049)
21,200.00	-50.0	(2,500)	(1,049)	(3,549)
21,150.00	-100.0	(5,000)	(1,049)	(6,049)
21,100.00	-150.0	(7,500)	(1,049)	(8,549)
21,050.00	-200.0	(10,000)	(1,049)	(11,049)
21,000.00	-250.0	(12,500)	(1,049)	(13,549)

ที่มา : ฝ่ายวิจัย ASPS

คำนวณกำไรขาดทุนของ Mini Gold Futures

นักลงทุนรายย่อย				
(ค่าธรรมเนียม 98.10 บาท/สัญญา/ข้าง)				
ราคาปิด future	เปลี่ยนแปลง	กำไร (ขาดทุน)	ค่าธรรมเนียม+ VAT (บาท)	กำไร (ขาดทุน)สุทธิ
21,510.00	250.0	2,500	(210)	2,290
21,460.00	200.0	2,000	(210)	1,790
21,410.00	150.0	1,500	(210)	1,290
21,360.00	100.0	1,000	(210)	790
21,310.00	50.0	500	(210)	290
21,260.00	0.0	-	(210)	(210)
21,210.00	-50.0	(500)	(210)	(710)
21,160.00	-100.0	(1,000)	(210)	(1,210)
21,110.00	-150.0	(1,500)	(210)	(1,710)
21,060.00	-200.0	(2,000)	(210)	(2,210)
21,010.00	-250.0	(2,500)	(210)	(2,710)

ที่มา : ฝ่ายวิจัย ASPS