

## กลยุทธ์การลงทุนอนุพันธ์

### SET50 Futures:

แม้จะมี Sentiment เติงลบจากสงครามการค้า และเหตุการณ์ในฮ่องกง แต่ Fund Flow ยังไหลออกจากสินทรัพย์ปลอดภัย Trading S50Z19 กรอบ 1088-1100 จุด และให้ Long ที่กรอบล่าง

### SET50 Option:

แนะนำให้รอเปิด Long S50Z19C1075 ที่ Premium 24 จุด (SET50=1088) เป้าทำกำไรที่ 36 จุด (SET50=1100) Cut Loss 3 จุดจากทุน เชื่อว่าการปรับลงของ SET50 เป็นการปรับฐานระยะสั้น

### Single Stock Futures:

แนะนำให้รอเปิด Long AMATAZ19 ที่ 24.40 บาท เป้าทำกำไรที่ 25.50 บาท Cut Loss 0.40 บาทจากทุน ทั้งนี้บนความเชื่อว่า AMATA อยู่ในฐานะที่ได้ประโยชน์จากพัฒนาการเชิงบวกของ EEC

แนะนำให้รอ Long EAZ19 ที่ 44 บาท เป้าทำกำไรที่ 46 บาท และ Cut Loss 43 บาท เชื่อว่าราคามีโอกาสปรับตัวสูงขึ้น หลังปัจจัยลบที่เป็นแรงกดดันคลี่คลายลงไปตามลำดับ

### Gold Futures:

ราคาทองคำปรับตัวลงต่อเนื่อง แต่ก็เริ่มเห็นแรงซื้อกลับเข้ามาเล็กน้อย ทำให้เชื่อว่ามีโอกาสทำกำไรจากการ Rebound Trading GFZ19 20940 – 21230 บาท (1480-1500\$) และให้ Long ที่กรอบล่าง

### สถานะของนักลงทุน

	All Futures Long(Short) Position : Contract			Accumulated Long(Short)		
	Long	Short	Net	2 Days	1 Weeks	1 Months
Institution	80,562	147,166	-66,604	-87,941	-116,604	164,032
Foreign	57,461	70,155	-12,694	-32,440	-56,954	-319,606
Retail	225,893	146,595	79,298	120,381	173,558	155,574

	SET50 Futures Long(Short) Position : Contract			Accumulated Long(Short)		
	Long	Short	Net	2 Days	1 Weeks	1 Months
Institution	30,425	27,367	3,058	6,811	3,263	-9,589
Foreign	44,587	57,055	-12,468	-15,041	-20,651	61,981
Retail	89,631	80,221	9,410	8,230	17,388	-52,392

	Single Stock Futures Long(Short) Position : Contract			Accumulated Long(Short)		
	Long	Short	Net	2 Days	1 Weeks	1 Months
Institution	39,095	105,604	-66,509	-92,272	-117,590	176,149
Foreign	3,078	5,705	-2,627	-19,286	-18,547	-349,766
Retail	111,792	42,656	69,136	111,558	136,137	173,617

	Metal Futures Long(Short) Position : Contract			Accumulated Long(Short)		
	Long	Short	Net	2 Days	1 Weeks	1 Months
Institution	10,674	13,806	-3,132	-3,478	-2,561	-467
Foreign	9,794	7,394	2,400	1,885	-17,759	-25,759
Retail	24,336	23,604	732	1,593	20,320	26,226

	Call Option Long(Short) Position : Contract			Accumulated Long(Short)		
	Long	Short	Net	2 Days	1 Weeks	1 Months
Institution	478	1,163	-685	-633	2,082	1,849
Foreign	8	39	-31	-120	-83	-6
Retail	3,651	2,935	716	753	-1,999	-2,172

	Put Option Long(Short) Position : Contract			Accumulated Long(Short)		
	Long	Short	Net	2 Days	1 Weeks	1 Months
Institution	530	153	377	438	6	-1,684
Foreign	1	1	0	3	-7	-215
Retail	2,291	2,668	-377	-438	-9	1,778

ที่มา : ฝ่ายวิจัย ASPS

วันอังคารที่ 12 พฤศจิกายน พ.ศ. 2562

SET50 Index Futures / Option	P. 2
Single Stock Futures	P. 4
Gold Futures	P. 7

เพิ่มช่องทางติดตามคำแนะนำกลยุทธ์การซื้อขายระหว่างวันผ่านช่องทาง Line Asia Plus Group ได้ที่: <http://bit.ly/Asiaplusgroup>

Derivatives Team	เลขทะเบียนนักวิเคราะห์
เทอดศักดิ์ ทวีธรรสม	004132
ประสิทธิ์ รัตนกิจกุล, CISA, CFA	025917
วอลพรรณ น้อยธนะกุล	019994
ชาญชัย พันธนาทิก	064045
จรรยาธณ จังจิรานนท์	ผู้ช่วยนักวิเคราะห์

## SET50 Overview

SET50 Index วานนี้ปรับลดลงแรง 10.86 จุด ลดจากหุ้น AWC ลงหนัก 10.74% หลังจาก Greenshoe Option ครบกำหนดและกลุ่มพลังงานและปิโตรฯกดดันจากความไม่แน่นอนของข้อตกลงทางการค้า โดยแรงขายหลักมาจากนักลงทุนสถาบันในประเทศที่ขายสุทธิ 4.5 พันล้านบาท ส่วนทางนักลงทุนต่างชาติดีดกลับมาซื้อสุทธิเล็กน้อย 886.18 ล้านบาท โดยประเมินการเคลื่อนไหวของ SET50 Index ในระยะนี้จะขึ้นอยู่กับแรงซื้อขายจากนักลงทุนสถาบันประเทศเป็นสำคัญ แต่อย่างไรก็ตามหากประเมินจากสถิติย้อนหลัง 10 ปี พบว่าในช่วง 2 เดือนสุดท้ายที่ของปีที่จะมีเม็ดเงินจาก LTF เข้ามาสนับสนุนจึงเชื่อว่าแรงขายหนักวานนี้เป็นการปรับพอร์ตเพียงชั่วคราวเท่านั้น สำหรับวันนี้ประเด็นในประเทศยังอยู่ในช่วงของการรายงานงบบริษัท 3Q62 โดยจากการรวบรวมจากฝ่ายวิจัยฯ ถึงช่วง 7.00 น. วันนี้พบว่า มีบริษัทรายงานแล้วทั้งสิ้น 213 บริษัทคิดเป็นสัดส่วน 43% Market Cap ทำกำไรสุทธิรวมกัน 1.25 แสนล้านบาทหดตัว 4.6%qoq และ 22.5%yoy ทั้งนี้ประเมินว่าฐานกำไรในงวดนี้จะอยู่ในช่วง 2.3-2.5 แสนล้านบาท ส่วนประเด็นต่างประเทศมี Sentiment เชิงลบจากเหตุการณ์ประท้วงในฮ่องกงและความไม่แน่นอนของข้อตกลงทางการค้าระหว่างสหรัฐฯ-จีน ซึ่งวันนี้ติดตามการแถลงสุนทรพจน์ของประธานาธิบดี Trump ในงาน Economic Club ที่ New York ว่าจะมีการให้ความชัดเจนในประเด็นนี้เพิ่มหรือไม่ แต่อย่างไรก็ตามหากประเมินการเคลื่อนไหวของ Flow ยังพบว่าเม็ดเงินยังคงไหลออกจากสินทรัพย์ปลอดภัย อาทิ ทองคำ -0.42% และ Bond Yield 10 ปีสหรัฐฯ ที่ยังทรงตัวในระดับสูง ภายได้สถานการณ์ดังกล่าวคาด SET50 Index วันนี้แกว่งผันผวนตามกรอบ 1088 – 1100 จุด

	SET50	S50Z19	S50H20
แนวรับ	1088	1088	1085
แนวต้าน	1110	1100	1097

## SET50 Index Futures

**Direction Trading:** แม้จะมี Sentiment เชิงลบจากสงครามการค้า และเหตุการณ์ในฮ่องกง แต่ Fund Flow ยังไหลออกจากสินทรัพย์ปลอดภัย Trading S50Z19 กรอบ 1088-1100 จุด และให้ Long ที่กรอบล่าง

**Spread Trading:** คาดการณ์ Spread ระหว่าง S50H20 ลบด้วย S50Z19 ณ วันที่ 27 ธ.ค. 2562 จะเท่ากับ -5.62 จุด โดยปัจจุบัน Spread อยู่ที่ -5.50 จุด ไม่เปิดกว้างมากพอแนะนำ Wait and See

**SET50 Option :** แนะนำให้รอเปิด Long S50Z19C1075 ที่ Premium 24 จุด (SET50=1088) เป้าทำกำไรที่ 36 จุด (SET50=1100) Cut Loss 3 จุดจากทุน เชื่อว่าการปรับลงของ SET50 เป็นการปรับฐานระยะสั้น

	Last	1Yr Hist. Volatility	2Week Hist. Volatility
<b>SET50 Index</b>	1092.69	11.9000	15.9600

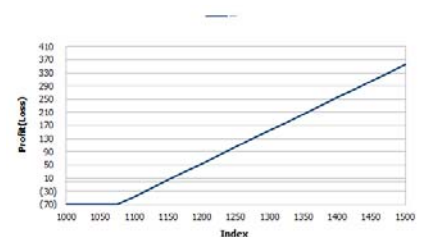
### Call Option

	Premium	Chg	Break Even	Intrinsic Value	Time Value	All-in-Premium	Theory Price	Volume	Open Interest	Implied Volatility	Delta	Effective Gearing	Time Decay
<b>S50Z19C1125</b>	6.50	-2.60	> 1131.5	0.00	6.50	0.04	7.92	1188	6619	11.61	0.25	41.19	0.04
<b>S50Z19C1100</b>	14.60	-4.30	> 1114.6	0.00	14.60	0.02	16.49	1160	5780	11.41	0.44	32.93	0.02
<b>S50Z19C1075</b>	29.10	-6.30	> 1104.1	17.69	11.41	0.01	29.95	750	3056	11.90	0.66	24.59	0.01
<b>S50Z19C1050</b>	47.70	-9.20	> 1097.7	42.69	5.01	0.00	48.15	88	1519	11.04	0.85	19.52	0.00
<b>S50Z19C1025</b>	69.80	-8.70	> 1094.8	67.69	2.11	0.00	69.91	2	300	10.53	0.96	15.01	0.00

### Put Option

	Premium	Chg	Break Even	Intrinsic Value	Time Value	All-in-Premium	Theory Price	Volume	Open Interest	Implied Volatility	Delta	Effective Gearing	Time Decay
<b>S50Z19P1125</b>	38.00	6.90	< 1087	32.31	5.69	-0.01	39.43	200	825	11.73	-0.75	-22.23	-0.01
<b>S50Z19P1100</b>	20.50	3.20	< 1079.5	7.31	13.19	-0.01	23.04	407	2757	11.48	-0.56	-29.94	-0.01
<b>S50Z19P1075</b>	10.70	2.50	< 1064.3	0.00	10.70	-0.03	11.54	802	4700	12.02	-0.34	-34.56	-0.03
<b>S50Z19P1050</b>	5.20	1.20	< 1044.8	0.00	5.20	-0.04	4.79	873	6184	12.77	-0.18	-37.15	-0.04
<b>S50Z19P1025</b>	2.00	0.20	< 1023	0.00	2.00	-0.06	1.59	414	5409	13.23	-0.08	-43.05	-0.06

ที่มา : ฝ่ายวิจัย ASPS



หมายเหตุ : ตัวคูณดัชนีเท่ากับ 200 บาท ต่อ 1 จุดของดัชนี

## ภาพรวมการซื้อขาย SET50 Index

UNDERLYING	Close	Chg	%Chg	สรุปการซื้อขาย
SET50	1092.69	-10.9	-1.0%	11-Nov-19

Symbol	Settle	Chg	%Chg	Vol.	OI	OI Chg
S50X19	1091.90	-10.8	-1.0%		26	0
S50Z19	1094.00	-8.5	-0.8%	151,618	301,573	-8,967
S50F20	1089.20	-10.7	-1.0%		31	0
S50H20	1088.60	-8.4	-0.8%	11,292	37,577	1,220
S50M20	1084.30	-8.5	-0.8%	1,226	8,342	24
S50U20	1079.50	-8.1	-0.8%	507	2,764	-25

SET50 Futures Long(Short) : สัญญา	สถานะ Long(Short)			2 วัน	2 สัปดาห์	QTD
	Long	Short	Net			
สถานะ	30,425	27,367	3,058	6,811	-1,193	-7,620
ต่างชาติ	44,587	57,055	-12,468	-15,041	5,945	28,242
รายย่อย	89,631	80,221	9,410	8,230	-4,752	-20,622

ที่มา : ฝ่ายวิจัย ASPS

## คาดการณ์ Spread ณ สิ้นเดือนจาก ASPS Model

เป้าหมาย Spread ซีเรียล - ซีเรียล

	S50J19	S50K19	S50M19	S50N19	S50Q19	S50U19
ณ 29 เม.ย.62						
ณ 30 พ.ค.62						
ณ 27 มิ.ย.62						
ณ 30 ก.ค.62						
ณ 29 ส.ค.62						
ณ 27 ก.ย.62						
S50J19						
S50K19	-0.82					
S50M19	0.79	1.61				
S50N19	2.00	2.82	1.21			
S50Q19	-2.05	-1.23	-2.84	-4.07		
S50U19	-3.03	-2.21	-3.82	-5.06	-0.99	

\*สมมติฐานอัตราดอกเบี้ยนโยบายระหว่าง มิ.ย. - ก.ย. 62 เท่ากับ 1.75%

ที่มา : ฝ่ายวิจัย ASPS

## คำนวณกำไรขาดทุนของ SET50 Futures

นักลงทุนรายย่อย

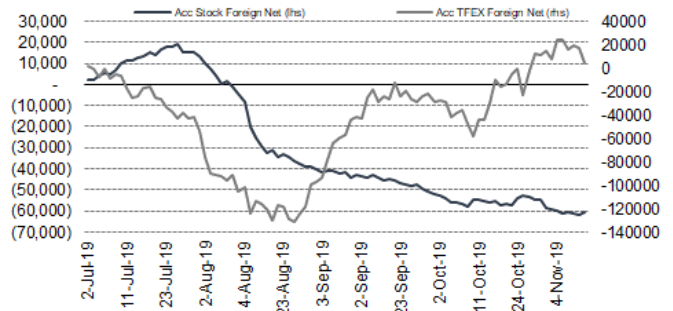
(ค่าธรรมเนียม 87.10 บาท/สัญญา/ข้าง)

ราคาปิด Futures	chg (จุด) เทียบกับ	กำไร (ขาดทุน)	ค่าธรรมเนียม+ VAT (บาท)	กำไร (ขาดทุน)สุทธิ
1,099.00	5.0	1,000	(186)	814
1,098.00	4.0	800	(186)	614
1,097.00	3.0	600	(186)	414
1,096.00	2.0	400	(186)	214
1,095.00	1.0	200	(186)	14
<b>1,094.00</b>	<b>0.0</b>	<b>0.0</b>	<b>(186)</b>	<b>(186)</b>
1,093.00	-1.0	(200)	(186)	(386)
1,092.00	-2.0	(400)	(186)	(586)
1,091.00	-3.0	(600)	(186)	(786)
1,090.00	-4.0	(800)	(186)	(986)
1,089.00	-5.0	(1,000)	(186)	(1,186)

ที่มา : ฝ่ายวิจัย ASPS

## ความสัมพันธ์สถานะของนักลงทุนต่างประเทศในตราสารอนุ

### และ SET50 Futures



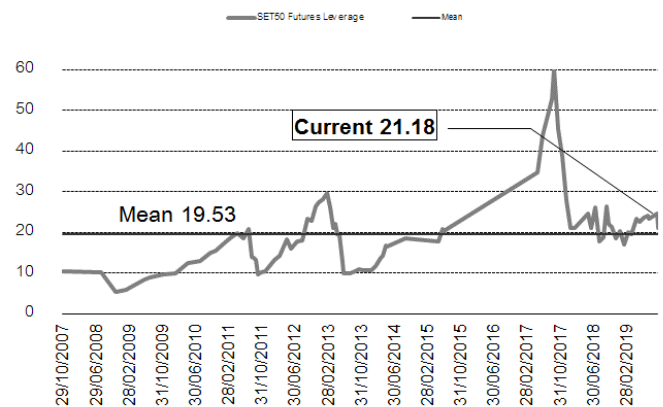
ที่มา : ฝ่ายวิจัย ASPS

## SET50 ที่ระดับค่า PER ต่างๆ

(เท่า)	ม.ค.62E	มี.ค.62E	มี.ย.62E	ก.ค.62E	ส.ค.62E	ก.ย.62E	ธ.ค.62E
PER 12	863	876	895	902	908	915	934
PER 13	935	949	970	977	984	991	1,012
PER 14	1,007	1,022	1,045	1,052	1,060	1,067	1,090
PER 15	1,079	1,095	1,119	1,127	1,135	1,144	1,168
PER 16	1,151	1,168	1,194	1,203	1,211	1,220	1,246
PER 17	1,223	1,241	1,269	1,278	1,287	1,296	1,323
PER 18	1,295	1,314	1,343	1,353	1,363	1,372	1,401
PER 19	1,367	1,387	1,418	1,428	1,438	1,448	1,479

ที่มา : ฝ่ายวิจัย ASPS

## ระดับ Leverage ของ SET50 Futures



ที่มา : Thailand Clearing House, ฝ่ายวิจัย ASPS

## Single Stock Futures

### Long AMATAZ19

ราคาหุ้นงวด 3Q62 เติบโตสูงสุดในรอบ 11 ไตรมาส อยู่ที่ 631 ล้านบาท (+51%QoQ, +110%YoY) หนุนโดยยอดอินที่คืนซึ่งสูงกว่า 475 ไร่ จากการจ่ายชำระอินที่คืนระดับ Big Lot ของบริษัท General Rubber กว่า 318 ไร่ ขณะที่ไทยได้รับการจัดลำดับ Doing Business เพิ่มขึ้น 6 ลำดับ จาก 27 ปีก่อน มาอยู่ที่อันดับ 21 ในปี 2562 ส่วนบรรษัทสงครามการค้าที่ยืดเยื้อช่วยลดยอดขายที่คืน โดยรวมกำไร 9M62 ทะลุกำไรปี 2561 ที่ 1.3 พันล้านบาท (75.7% ของประมาณการกำไรปี 2562) ขณะที่งวด 4Q62 น่าจะรักษาการเติบโตของกำไรไว้ได้ ฝ่ายวิจัยคาดปี 2562 บริษัทน่าจะมีกำไรเติบโตใกล้เคียง คาด 71.7% YoY อยู่ที่ 1.75 พันล้านบาท

ส่วนภาพทางเทคนิค ล่าสุดยังเป็นการแกว่งพักตัวภายในกรอบ 24.20 – 26.00 บาท หากอ่อนตัวลงมากกรอบล่างถือเป็นโอกาสสะสมเพื่อหวังจังหวะ Technical Rebound กลับไปทดสอบกรอบบน

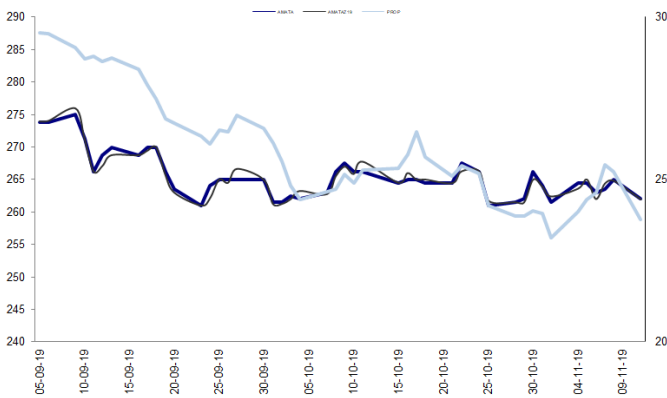
### กลยุทธ์การลงทุน

แนะนำรูด Long AMATAZ19 ที่ 24.40 บาท เป้าทำกำไร 25.50 บาท Cut Loss 0.40 บาทจากทุน

Future								Underlying			
Future	Settle Price	Basis	ASP Theory Price	Vol	OI	OI Change	Leverage	Upside	PER 62F	PBV 62F	EPS GROWTH 62F
AMATAZ19	24.39	-0.01	24.45	1608	2117	204	10.19	46.31%	14.89	1.86	71.74%

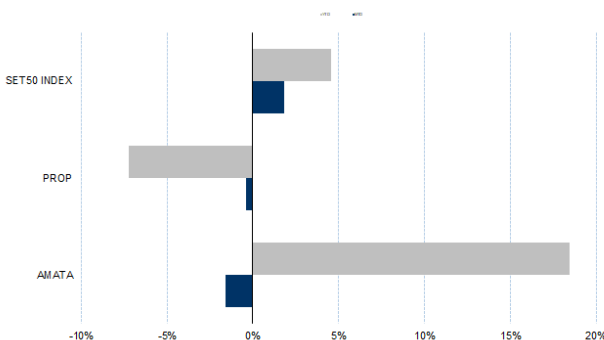
ที่มา : ฝ่ายวิจัย ASPS

### Historical Price



ที่มา : ฝ่ายวิจัย ASPS

### Historical Return



ที่มา : ฝ่ายวิจัย ASPS

### คำนวณกำไรขาดทุนของ Stock Futures

บัลลงทุนรายย่อย					
ราคาปิด future	chg (จุด) เทียบกับราคา	กำไร (ขาดทุน)	ค่าธรรมเนียม +VAT (บาท)	กำไร (ขาดทุน)สุทธิ	กำไร
24.89	0.5	500	3.10	497	497
24.79	0.4	400	3.10	397	397
24.69	0.3	300	3.10	297	297
24.59	0.2	200	3.10	197	197
24.49	0.1	100	3.10	97	97
<b>24.39</b>	0.0	-	3.10	(3)	(3)
24.29	-0.1	(100)	3.10	(103)	(103)
24.19	-0.2	(200)	3.10	(203)	(203)
24.09	-0.3	(300)	3.10	(303)	(303)
23.99	-0.4	(400)	3.10	(403)	(403)
23.89	-0.5	(500)	3.10	(503)	(503)

ที่มา : ฝ่ายวิจัย ASPS

### Technical Chart



ที่มา : ฝ่ายวิจัย ASPS

## Single Stock Futures

### Long EAZ19

ราคาหุ้น EA สัปดาห์ที่ผ่านมาปรับลดลงกว่า 10% จากแรงกดดันจาก 2 ปัจจัย 1. สหกรณ์แท็กซี่ยกเลิกจองรถไฟฟ้าและ 2. โครงการแบตเตอรี่เฟส 1 ขนาด 1GW มีโอกาสล่าช้าหลังยังอยู่ในกระบวนการขออนุมัติการก่อสร้างเนื่องจากอยู่บนพื้นที่เกษตรกรรม แต่อย่างไรก็ตามเชื่อว่า 2 ประเด็นดังกล่าวได้ปลดความกังวลเรียบร้อยแล้ว โดยประเด็นแรกทางบริษัทฯ ได้ออกมาปฏิเสธตั้งแต่สัปดาห์ก่อน ขณะที่ประเด็นถัดมานี้ กรม. ได้มีมติอนุมัติเปลี่ยนพื้นที่นิคมแล้วซึ่งจะทำให้โครงการแบตเตอรี่เดินหน้าก่อสร้างตามแผนเดิม ภายใต้สถานการณ์ดังกล่าวคาดว่าจะทำให้ราคา EA ขึ้นตัวกลับได้

ส่วนทางด้านปัจจัยทางเทคนิคราคาปิดลืดอกแนวต้านย่อยที่ 44.00 บาท ได้แล้ว ทำให้ระยะถัดไปมีโอกาสขึ้นไปปิด Gap และแนวต้านกรอบบนของกรอบ Sideway Up ที่ 45.50 และ 46.25 บาท ตามลำดับ

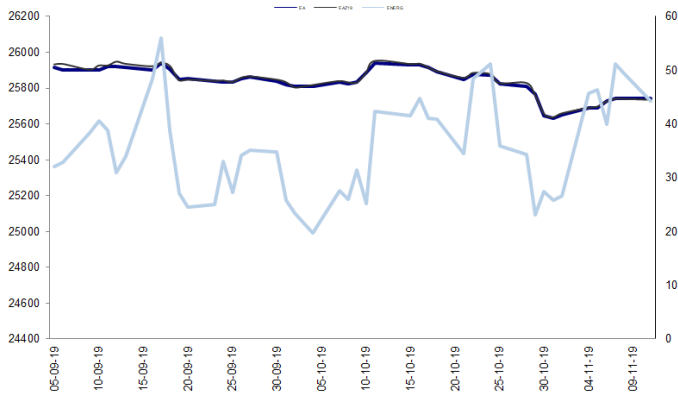
### กลยุทธ์การลงทุน

แนะนำรอ Long EAZ19 ที่ 44.00 บาท เป้าทำกำไร 46.00 บาทและ Cut Loss 43.00 บาท

Future								Underlying			
Future	Settle Price	Basis	ASP Theory Price	Vol	OI	OI Change	Leverage	Upside	PER 62F	PBV 62F	EPS GROWTH 62F
EAZ19	44.50	-0.25	44.83	1462	7438	237	9.57	25.15%	27.40	6.76	22.45%

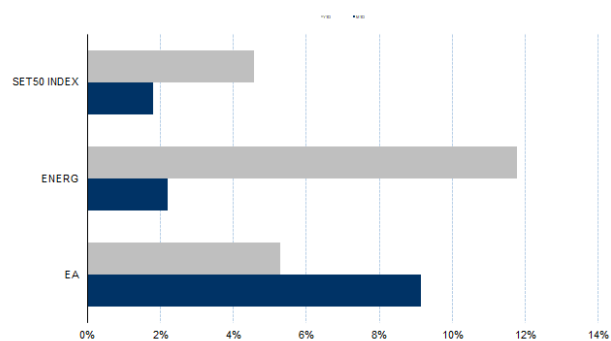
ที่มา : ฝ่ายวิจัย ASPS

### Historical Price



ที่มา : ฝ่ายวิจัย ASPS

### Historical Return



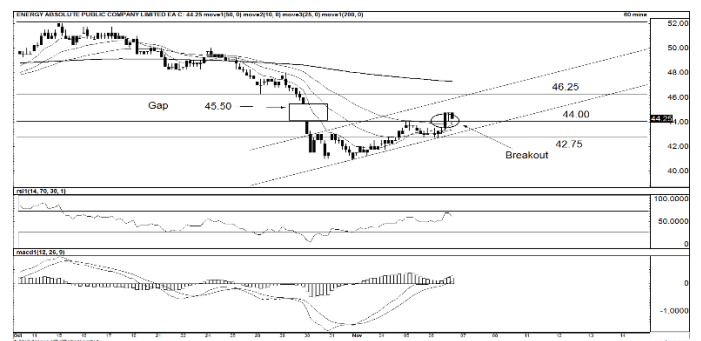
ที่มา : ฝ่ายวิจัย ASPS

### คำนวณกำไรขาดทุนของ Stock Futures

บัลลงทุนรายย่อย					
ราคาปิด future	chg (จุด) เทียบกับราคา	กำไร (ขาดทุน)	ค่าธรรมเนียม +VAT (บาท)	กำไร (ขาดทุน)สุทธิ	
45.00	0.5	500	5.54	494	
44.90	0.4	400	5.54	394	
44.80	0.3	300	5.54	294	
44.70	0.2	200	5.54	194	
44.60	0.1	100	5.54	94	
<b>44.50</b>	<b>0.0</b>	<b>-</b>	<b>5.54</b>	<b>(6)</b>	
44.40	-0.1	(100)	5.54	(106)	
44.30	-0.2	(200)	5.54	(206)	
44.20	-0.3	(300)	5.54	(306)	
44.10	-0.4	(400)	5.54	(406)	
44.00	-0.5	(500)	5.54	(506)	

ที่มา : ฝ่ายวิจัย ASPS

### Technical Chart



ที่มา : ฝ่ายวิจัย ASPS





## Gold Futures

ราคาทองคำตลาดสหรัฐเมื่อคืน ปรับลดลง 6.9 เหรียญฯ ปิดอยู่ที่ 1,455.4 เหรียญฯ เนื่องจากนักลงทุนลดความต้องการถือครองทองคำ เพื่อเข้าสู่สินทรัพย์เสี่ยงหลังตลาดหุ้นดาวโจนส์สหรัฐคงเดินหน้าทำจุดสูงสุดต่อเนื่อง โดยเมื่อคืนปิดบวก 10.25 จุด แต่อย่างไรก็ตามการอ่อนค่าของค่าเงินดอลลาร์จากความไม่แน่นอนเรื่องการเจรจาการค้าสหรัฐและจีน ขณะที่ค่าเงินปอนด์แข็งค่า ขานรับตัวเลขจีดีพีของอังกฤษที่ยังคงขยายตัวใน 3Q62 ทำให้ Dollar Index เมื่อคืนปรับลงมาปิดที่ 98.2 จุด พอลช่วยสกัดการร่วงลงของราคาทองคำลงได้บ้าง สำหรับสัปดาห์นี้ นอกจากต้องติดตามพัฒนาการสงครามการค้าสหรัฐและจีน ยังมีประเด็นที่น่าสนใจคือการกล่าวสุนทรพจน์ของประธานาธิบดีสหรัฐที่การประชุม Economic Club of New York ในวันนี้ เพื่อรอดูว่าจะกล่าวถึงสถานการณ์การค้าระหว่างสหรัฐและจีนหรือไม่ ขณะที่วันพุนี้ จะมีการแถลงของประธานเฟดต่อสภาองเกรสเกี่ยวกับภาวะเศรษฐกิจสหรัฐ รวมถึงมีการรายงานตัวเลขเศรษฐกิจสำคัญของสหรัฐตลอดสัปดาห์ เช่น ดัชนีราคาผู้บริโภค, ดัชนีราคาผู้ผลิต, จำนวนผู้ขอรับสวัสดิการว่างงานรายสัปดาห์, ยอดค้าปลีก และดัชนีภาคการผลิต เป็นต้น

### กลยุทธ์การลงทุน

ราคาทองคำ GFZ19 เมื่อคืน ปรับลดลง 150 บาท ปิดอยู่ที่ 21,060 บาท เทียบเท่า 1,458.4 เหรียญฯ สูงกว่าราคาทองคำตลาด spot ล่าสุดที่เคลื่อนไหวบริเวณ 1,456-1,457 เหรียญฯ ค่าราคา GFZ19 วันนี้ จะอยู่ในกรอบ 20,950-21,150 บาท จากทิศทางราคาทองคำยังแกว่งตัวในกรอบที่ฝ่ายวิจัยประเมินไว้ 1,450-1,470 เหรียญฯ ทำให้คงแนะนำให้นักลงทุน Trading บริเวณ 20,940-21,230 บาท แต่หากราคาทองคำปรับลงมาแตะกรอบล่าง แนะนำให้รอเปิดสถานะ Long GFZ19 เนื่องจากประเมินระดับราคาดังกล่าว น่าจะเริ่มมี Downside จำกัด กอปรกับความไม่แน่นอนของการเจรจาการค้า รวมถึงการร่วงลงแรงของราคาทองคำกว่า 30 เหรียญฯ ในช่วง 3 วันทำการที่ผ่านมา สร้างโอกาสให้ราคามีโอกาสดีดตัวกลับได้ ทั้งนี้ นักลงทุนควรกำหนดจุด Cut loss ไว้ 100 บาท เพื่อป้องกันความเสี่ยงหากราคาทองคำเคลื่อนไหวผิดจากคาด

### เทคนิก Gold Spot



ที่มา : ฝ่ายวิจัย ASPS

**GOLD Technical:** ราคาทองคำหลังจากหลุดแนวรับที่ \$1480 ราคาไหลลงทดสอบแนวรับ \$1460 พร้อม MACD ที่อ่อนตัวลงต่ำกว่าแกนศูนย์ สนับสนุนแนวการอ่อนตัวลงของราคา หากแนวรับ \$1460 เคาไม่อยู่ จะเป็นการเปิด Downside ลงมาที่ \$1440

## Gold Futures

FUTURES	Last	Chg	%Chg	Vol.	OI	OI Chg
GFZ19	21,060	-140	-0.66	271	914	-58
GFZ20	21,090	-170	-0.80	58	347	16
GFJ20	21,220	-80	-0.38	16	61	9

## Mini Gold Futures

FUTURES	Last	Chg	%Chg	Vol.	OI	OI Chg
GF10Z19	21,050	-150	-0.71	8,786	19,005	437
GF10G20	21,140	-130	-0.61	3,733	10,545	1381
GF10J20	21,210	-150	-0.70	1,991	4,900	659

หมายเหตุ : ราคาปิดของ Gold Futures (Night Session)

Settle ณ เวลา 22.00 น. และปริมาณการซื้อขายเกิดขึ้นใน

ช่วงเวลา 19.30-22.30 น.

ที่มา : ฝ่ายวิจัย ASPS

## ASPS Gold Valuation Matrix (เหรียญฯ/ทรอยออนซ์)

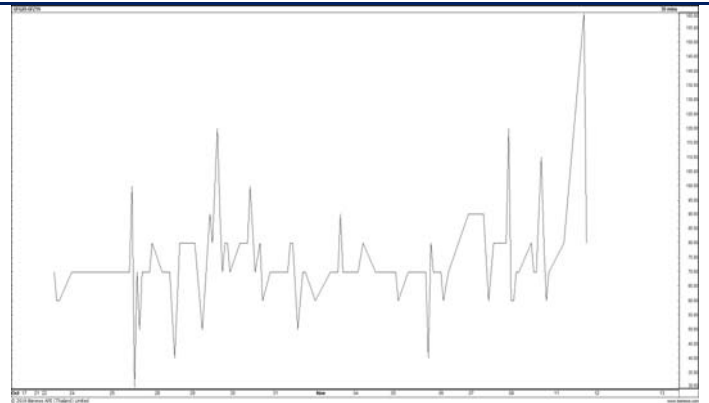
	←			ดอลลาร์		Dollar Index			→			
	93	94	95	96	97	98	99	100	101	102	103	
Nymex ( USD/Barrel )	50	1,303	1,267	1,230	1,194	1,158	1,121	1,085	1,049	1,012	976	940
	53	1,300	1,264	1,227	1,191	1,155	1,118	1,082	1,046	1,009	973	937
	56	1,297	1,261	1,225	1,188	1,152	1,116	1,079	1,043	1,007	970	934
	59	1,294	1,258	1,222	1,185	1,149	1,113	1,076	1,040	1,004	967	931
	62	1,292	1,255	1,219	1,182	1,146	1,110	1,073	1,037	1,001	964	928
	65	1,289	1,252	1,216	1,180	1,143	1,107	1,071	1,034	998	962	925
	68	1,286	1,249	1,213	1,177	1,140	1,104	1,068	1,031	995	959	922
	71	1,283	1,247	1,210	1,174	1,137	1,101	1,065	1,028	992	956	919
	74	1,280	1,244	1,207	1,171	1,135	1,098	1,062	1,026	989	953	917
	77	1,277	1,241	1,204	1,168	1,132	1,095	1,059	1,023	986	950	914
	80	1,274	1,238	1,202	1,165	1,129	1,092	1,056	1,020	983	947	911
	83	1,271	1,235	1,199	1,162	1,126	1,090	1,053	1,017	981	944	908

### การแปลงราคาทองคำให้เป็นบาท

GOLD Londin AM ( USD/Ounce )	FX ( บาท/ USD )				
	30.00	30.25	30.50	30.75	31.00
1,450	20,677	20,849	21,021	21,194	21,366
1,470	20,962	21,137	21,311	21,486	21,661
1,490	21,247	21,424	21,601	21,778	21,955
1,510	21,532	21,712	21,891	22,071	22,250
1,530	21,818	21,999	22,181	22,363	22,545
1,550	22,103	22,287	22,471	22,655	22,840
1,570	22,388	22,575	22,761	22,948	23,134
1,590	22,673	22,862	23,051	23,240	23,429
1,610	22,958	23,150	23,341	23,532	23,724

ที่มา : ฝ่ายวิจัย ASPS

### Spread ระหว่าง GFG20 – GFZ19



ที่มา : ฝ่ายวิจัย ASPS

### คำนวณกำไรขาดทุนของ Gold Futures

บัลลงทอนรายย่อย				
(ค่าธรรมเนียม 490.10 บาท/สัญญา/ข้าง)				
ราคาปิด	เปลี่ยนแปลง	กำไร	ค่าธรรมเนียม+	กำไร
future		(ขาดทุน)	VAT (บาท)	(ขาดทุน)สุทธิ
21,310.00	250.0	12,500	(1,049)	11,451
21,260.00	200.0	10,000	(1,049)	8,951
21,210.00	150.0	7,500	(1,049)	6,451
21,160.00	100.0	5,000	(1,049)	3,951
21,110.00	50.0	2,500	(1,049)	1,451
<b>21,060.00</b>	<b>0.0</b>	<b>-</b>	<b>(1,049)</b>	<b>(1,049)</b>
21,010.00	-50.0	(2,500)	(1,049)	(3,549)
20,960.00	-100.0	(5,000)	(1,049)	(6,049)
20,910.00	-150.0	(7,500)	(1,049)	(8,549)
20,860.00	-200.0	(10,000)	(1,049)	(11,049)
20,810.00	-250.0	(12,500)	(1,049)	(13,549)

ที่มา : ฝ่ายวิจัย ASPS

### คำนวณกำไรขาดทุนของ Mini Gold Futures

บัลลงทอนรายย่อย				
(ค่าธรรมเนียม 98.10 บาท/สัญญา/ข้าง)				
ราคาปิด	เปลี่ยนแปลง	กำไร	ค่าธรรมเนียม+	กำไร
future		(ขาดทุน)	VAT (บาท)	(ขาดทุน)สุทธิ
21,300.00	250.0	2,500	(210)	2,290
21,250.00	200.0	2,000	(210)	1,790
21,200.00	150.0	1,500	(210)	1,290
21,150.00	100.0	1,000	(210)	790
21,100.00	50.0	500	(210)	290
<b>21,050.00</b>	<b>0.0</b>	<b>-</b>	<b>(210)</b>	<b>(210)</b>
21,000.00	-50.0	(500)	(210)	(710)
20,950.00	-100.0	(1,000)	(210)	(1,210)
20,900.00	-150.0	(1,500)	(210)	(1,710)
20,850.00	-200.0	(2,000)	(210)	(2,210)
20,800.00	-250.0	(2,500)	(210)	(2,710)

ที่มา : ฝ่ายวิจัย ASPS