

กลยุทธ์การลงทุนอนุพันธ์

SET50 Futures:

ความเสี่ยงในเรื่องผลประกอบการ 3Q62 ที่ต่ำกว่าคาด น่าจะสร้างแรงกดดันต่อ SET50 แนะนำ Trading S50Z19 ครอบคลุม 1080-1090 จุด และให้เปิดสถานะ Short ที่ครอบคลุม

SET50 Option:

แนะนำให้หรือเปิด Long S50Z19P1100 ที่ Premium 22 จุด (SET50=1090) เป้าทำกำไรที่ 32 จุด (SET50=1080) Cut Loss 3 จุดจากทุน คาดว่า SET50 น่าจะเข้าสู่ช่วงปรับฐานในระยะสั้น

Single Stock Futures:

นักลงทุนเปิด Long AMATAZ19 ได้ที่ 24.40 บาท ปัจจุบันขาดทุน 4% แนะนำถือต่อ เป้าทำกำไรที่ 25.50 บาท Cut Loss 0.40 บาทจากทุน AMATA อยู่ในสถานะที่ได้ประโยชน์จากพัฒนาการของ EEC แนะนำให้หรือเปิด Short GULFZ19 ที่ไม่ต่ำกว่า 165.50 บาท เป้าทำกำไรที่ 156.50 บาท Cut Loss 3 บาทจากทุน ทั้งนี้ราคาหุ้น GULF ที่สูงกว่า Fair Value มากถือเป็นความเสี่ยง

Gold Futures:

สถานะ Long GFZ19 ทุน 20940 บาท ปัจจุบันมีกำไร 180 บาท/บาททองคำ แนะนำถือต่อเป้าทำกำไรที่ 21220 บาท (1470\$) แต่ให้ Stop Profit ที่ 21040 บาท Lock กำไร 100 บาท/บาททองคำ

สถานะของนักลงทุน

All Futures	Long(Short) Position : Contract			Accumulated Long(Short)		
	Long	Short	Net	2 Days	1 Weeks	1 Months
Institution	107,104	107,269	-165	-8,077	-115,152	101,711
Foreign	53,141	67,229	-14,088	-2,100	-27,334	-327,703
Retail	199,029	184,776	14,253	10,177	142,486	225,992

SET50 Futures	Long(Short) Position : Contract			Accumulated Long(Short)		
	Long	Short	Net	2 Days	1 Weeks	1 Months
Institution	33,521	30,554	2,967	225	2,169	-7,065
Foreign	43,580	49,115	-5,535	3,375	-8,268	51,821
Retail	103,997	101,429	2,568	-3,600	6,099	-44,756

Single Stock Futures	Long(Short) Position : Contract			Accumulated Long(Short)		
	Long	Short	Net	2 Days	1 Weeks	1 Months
Institution	66,209	68,494	-2,285	-7,508	-118,519	112,735
Foreign	5,586	12,590	-7,004	-9,326	-26,624	-361,241
Retail	75,470	66,181	9,289	16,834	145,143	248,506

Metal Futures	Long(Short) Position : Contract			Accumulated Long(Short)		
	Long	Short	Net	2 Days	1 Weeks	1 Months
Institution	6,622	7,138	-516	-541	169	-1,008
Foreign	3,975	5,524	-1,549	3,851	7,556	-21,908
Retail	18,415	16,350	2,065	-3,310	-7,725	22,916

Call Option	Long(Short) Position : Contract			Accumulated Long(Short)		
	Long	Short	Net	2 Days	1 Weeks	1 Months
Institution	390	1,433	-1,043	-1,031	-290	542
Foreign	25	16	9	78	20	193
Retail	3,274	2,240	1,034	914	254	-955

Put Option	Long(Short) Position : Contract			Accumulated Long(Short)		
	Long	Short	Net	2 Days	1 Weeks	1 Months
Institution	1,319	64	1,255	896	1,554	0
Foreign	20	1	19	18	10	-198
Retail	2,225	3,480	-1,255	-916	-1,579	78

ที่มา : ฝ่ายวิจัย ASPS

วันพฤหัสบดีที่ 14 พฤศจิกายน พ.ศ. 2562

SET50 Index Futures / Option	P. 2
Single Stock Futures	P. 4
Gold Futures	P. 7

เพิ่มช่องทางติดตามคำแนะนำกลยุทธ์การซื้อขายระหว่างวันผ่านช่องทาง Line Asia Plus Group ได้ที่: <http://bit.ly/Asiaplusgroup>

Derivatives Team	เลขทะเบียนนักวิเคราะห์
เทอดศักดิ์ ตรีวิธ:สสม	004132
ประสิทธิ์ รัตนกิจกุล, CISA, CFA	025917
วอลพรรณ น้อยธนะภร	019994
ชาญชัย พิมพ์นาคกิจ	064045
จรรยาธณ จังจิรานนท์	ผู้ช่วยนักวิเคราะห์

ข้อมูลในเอกสารฉบับนี้ รวบรวมมาจากแหล่งข้อมูลที่น่าเชื่อถือ อย่างไรก็ตาม บริษัทหลักทรัพย์ เอเชีย พลัส จำกัด ไม่สามารถที่จะยืนยันหรือรับรองความถูกต้องของข้อมูลเหล่านี้ได้ ไม่ว่าประการใดๆ บทวิเคราะห์ในเอกสารนี้ จัดทำขึ้นโดยอ้างอิงหลักเกณฑ์ทางวิชาการเกี่ยวกับหลักการวิเคราะห์ และมีได้เป็นการชี้แนะ หรือเสนอแนะให้ซื้อหรือขายหลักทรัพย์ใดๆ การตัดสินใจซื้อหรือขายหลักทรัพย์ใดๆ ของผู้อ่าน ไม่ว่าจะเกิดจากการอ่านบทความในเอกสารนี้หรือไม่ก็ตาม ล้วนเป็นผลจากการใช้วิจารณญาณของผู้อ่าน โดยไม่มีส่วนเกี่ยวข้องกับหรือพันธะผูกพันใดๆ กับ บริษัทหลักทรัพย์ เอเชีย พลัส จำกัด ไม่ว่ากรณีใด

SET50 Overview

SET50 Index วนขึ้นปรับลง 7.31 จุด จากแรงกดดันของหุ้นกลุ่มพลังงาน ค่าปลีกและ ฎ.พ. โดยแรงขายยังมาจากนักลงทุนสถาบันในประเทศ 1.7 พันล้านบาท ส่วนนักลงทุนต่างชาติที่ยังเห็นภาพการโยกย้ายเงินจากตลาดตราสารหนี้มาสู่ตลาดหุ้น สะท้อนได้จากความผันผวนของดัชนีตลาดตราสารหนี้ 161 และสลับเข้ามาซื้อสุทธิในตลาดหุ้นติดต่อกันเป็นวันที่ 3 อีก 558 ล้านบาท สำหรับปัจจัยแวดล้อมในวันนี้นั้นประเด็นต่างประเทศยังให้น้ำหนักไปที่ความคืบหน้าข้อตกลงการค้าที่เริ่มมีอุปสรรคเกิดขึ้น หลังจากมีรายงานเงินไม่เห็นด้วยที่จะนำเข้าสินค้าเกษตรในปริมาณที่มากขึ้นไปอีก ทั้งยังกังวลต่อข้อตกลงในส่วนของการละเว้นทรัพย์สินทางปัญญาและถ่ายโอนเทคโนโลยี สถานการณ์ดังกล่าวทำให้แรงขายในสินทรัพย์ปลอดภัยเริ่มชะลอลง ในทางตรงกันข้ามทำให้เม็ดเงินเข้าสู่สินทรัพย์เสี่ยงจำกัดเช่นกัน ส่วนปัจจัยในประเทศให้ความสำคัญกับการรายงานกำไรบริษัทฯ งวด 3Q62 ซึ่งปัจจุบันรายงาน 428 บริษัทคิดเป็น 83% Market Cap ทำกำไรสุทธิรวม 2.01 ล้านบาท หดตัว 1.7 %qoq และ 18%yoy ซึ่งมีโอกาสที่จะออกมาต่ำกว่าที่ฝ่ายวิจัยคาดการณ์ไว้ในช่วง 2.3-2.5 แสนล้านบาท ทั้งนี้ประเมินกำไรสุทธิ 2562 ไร่ที่ 9.9 แสนล้านบาทหรือคิดเป็น 100.64 บาทต่อหุ้น โดยหากกำไรสุทธิต่ำกว่าคาดทุกๆ 1 หมื่นล้านบาท จะกดดันต่อ EPS ตลาดลดลง 1 บาท/หุ้น ซึ่งผลที่ตามมาจะทำให้ส่วนต่างผลตอบแทนระหว่างตลาดหุ้นกับตลาดตราสารหนี้ (Market Earning Yield Gap) แคบลงเร็วขึ้น ภายใต้สถานการณ์ดังกล่าวอาจทำให้ความน่าสนใจที่จะเห็นเม็ดเงินโยกย้ายจากตลาดตราสารหนี้มาสู่ตลาดหุ้นเริ่มน้อยลงตามลำดับ ภายใต้ปัจจัยแวดล้อมข้างต้นจึงคาด SET50 Index วันนี้นักพื้นฐานตามกรอบ 1080-1090 จุด

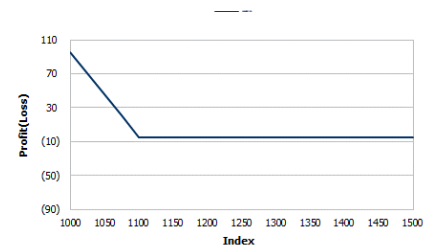
	SET50	S50Z19	S50H20
แนวรับ	1080	1080	1075
แนวต้าน	1090	1090	1085

SET50 Index Futures

Direction Trading: ความเสี่ยงในเรื่องผลประกอบการ 3Q62 ที่ต่ำกว่าคาด น่าจะสร้างแรงกดดันต่อ SET50 แนะนำ Trading S50Z19 กรอบ 1080-1090 จุด และให้เปิดสถานะ Short ที่กรอบบน

Spread Trading: คาดการณ์ Spread ระหว่าง S50H20 ลบด้วย S50Z19 ณ วันที่ 27 ธ.ค. 2562 จะเท่ากับ -5.62 จุด โดยปัจจุบัน Spread อยู่ที่ -5.50 จุด ไม่เปิดกว้างมากพอแนะนำ Wait and See

SET50 Option : แนะนำให้หรือเปิด Long S50Z19P1100 ที่ Premium 22 จุด (SET50=1090) เป้าทำกำไรที่ 32 จุด (SET50=1080) Cut Loss 3 จุดจากทุน คาดว่า SET50 น่าจะเข้าสู่ช่วงปรับฐานในระยะสั้น



หมายเหตุ : ตัวคูณดัชนีเท่ากับ 200 บาท ต่อ 1 จุดของดัชนี

	Last	1Yr Hist. Volatility	2Week Hist. Volatility
SET50 Index	1088.37	11.8800	16.0800

Call Option

	Premium	Chg	Break Even	Intrinsic Value	Time Value	All-in-Premium	Theory Price	Volume	Open Interest	Implied Volatility	Delta	Effective Gearing	Time Decay
S50Z19C1150	1.90	-0.70	> 1151.9	0.00	1.90	0.06	2.36	377	5044	11.97	0.09	52.70	0.06
S50Z19C1125	5.20	-1.00	> 1130.2	0.00	5.20	0.04	6.14	1185	6474	11.46	0.20	42.28	0.04
S50Z19C1100	12.00	-2.40	> 1112	0.00	12.00	0.02	13.62	1022	5951	11.14	0.39	35.28	0.02
S50Z19C1075	25.00	-3.90	> 1100	13.37	11.63	0.01	26.00	419	3247	11.65	0.62	26.90	0.01
S50Z19C1050	43.00	-5.70	> 1093	38.37	4.63	0.00	43.40	66	1534	12.65	0.79	20.02	0.00

Put Option

	Premium	Chg	Break Even	Intrinsic Value	Time Value	All-in-Premium	Theory Price	Volume	Open Interest	Implied Volatility	Delta	Effective Gearing	Time Decay
S50Z19P1150	64.00	6.40	< 1086	61.63	2.37	0.00	64.25	17	317	13.72	-0.88	-15.74	0.00
S50Z19P1125	41.20	3.00	< 1083.8	36.63	4.57	0.00	43.07	85	908	12.56	-0.78	-21.24	0.00
S50Z19P1100	23.60	2.50	< 1076.4	11.63	11.40	-0.01	25.58	415	3062	10.93	-0.61	-28.48	-0.01
S50Z19P1075	11.40	0.70	< 1063.6	0.00	11.40	-0.02	13.00	1121	4601	11.55	-0.38	-35.74	-0.02
S50Z19P1050	5.40	0.60	< 1044.6	0.00	5.40	-0.04	5.44	1209	6740	12.95	-0.21	-41.03	-0.04

ที่มา : ฝ่ายวิจัย ASPS

ภาพรวมการซื้อขาย SET50 Index

UNDERLYING	Close	Chg	%Chg	สรุปการซื้อขาย
SET50	1088.37	-7.3	-0.7%	13-Nov-19

Symbol	Settle	Chg	%Chg	Vol.	OI	OI Chg
S50X19	1087.70	-7.3	-0.7%	17	26	0
S50Z19	1088.80	-5.2	-0.5%	165,193	291,879	-3,846
S50F20	1084.90	-7.2	-0.7%	11	33	1
S50H20	1083.30	-5.3	-0.5%	13,387	37,774	-37
S50M20	1079.40	-4.8	-0.4%	1,804	8,686	243
S50U20	1074.10	-5.7	-0.5%	686	2,995	167

SET50 Futures Long(Short) : สัณฐาน	สัณฐาน			สะสม Long(Short)		
	Long	Short	Net	2 วัน	2 สัปดาห์	QTD
สถาบัน	33,521	30,554	2,967	225	2,306	-7,395
ต่างชาติ	43,580	49,115	-5,535	3,375	-4,030	31,617
รายย่อย	103,997	101,429	2,568	-3,600	1,724	-24,222

ที่มา : ฝ่ายวิจัย ASPS

คาดการณ์ Spread ณ สิ้นเดือนจาก ASPS Model

	เป้าหมาย Spread ซีรียโกล - ซีรียโกล					
	S50J19	S50K19	S50M19	S50N19	S50Q19	S50U19
	ณ 29 เม.ย.62	ณ 30 พ.ค.62	ณ 27 มิ.ย.62	ณ 30 ก.ค.62	ณ 29 ส.ค.62	ณ 27 ก.ย.62
S50J19						
S50K19	-0.82					
S50M19	0.79	1.61				
S50N19	2.00	2.82	1.21			
S50Q19	-2.05	-1.23	-2.84	-4.07		
S50U19	-3.03	-2.21	-3.82	-5.06	-0.99	

*สมมติฐานอัตราดอกเบี้ยนโยบายระหว่าง มิ.ย. - ก.ย. 62 เท่ากับ 1.75%

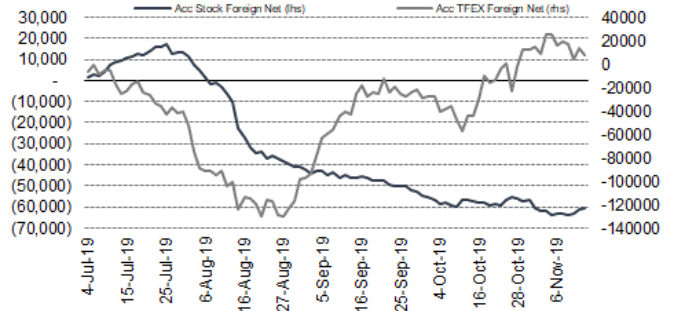
ที่มา : ฝ่ายวิจัย ASPS

คำนวณกำไรขาดทุนของ SET50 Futures

นักลงทุนรายย่อย					
(ค่าธรรมเนียม 87.10 บาท/สัญญา/ข้าง)					
ราคาปิด Futures	chg (จุด) เทียบกับ	กำไร (ขาดทุน)	ค่าธรรมเนียม+ VAT (บาท)	กำไร (ขาดทุน)สุทธิ	
1,093.80	5.0	1,000	(186)	814	
1,092.80	4.0	800	(186)	614	
1,091.80	3.0	600	(186)	414	
1,090.80	2.0	400	(186)	214	
1,089.80	1.0	200	(186)	14	
1,088.80	0.0	0.0	(186)	(186)	
1,087.80	-1.0	(200)	(186)	(386)	
1,086.80	-2.0	(400)	(186)	(586)	
1,085.80	-3.0	(600)	(186)	(786)	
1,084.80	-4.0	(800)	(186)	(986)	
1,083.80	-5.0	(1,000)	(186)	(1,186)	

ที่มา : ฝ่ายวิจัย ASPS

ความสัมพันธ์สถานะของนักลงทุนต่างประเทศในตราสารทุน และ SET50 Futures



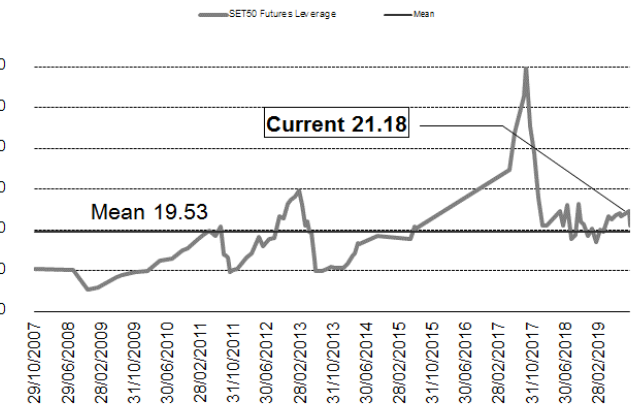
ที่มา : ฝ่ายวิจัย ASPS

SET50 ที่ระดับค่า PER ต่างๆ

(เท่า)	ม.ค.62E	มี.ค.62E	มิ.ย.62E	ก.ค.62E	ส.ค.62E	ก.ย.62E	ธ.ค.62E
PER 12	863	876	895	902	908	915	934
PER 13	935	949	970	977	984	991	1,012
PER 14	1,007	1,022	1,045	1,052	1,060	1,067	1,090
PER 15	1,079	1,095	1,119	1,127	1,135	1,144	1,168
PER 16	1,151	1,168	1,194	1,203	1,211	1,220	1,246
PER 17	1,223	1,241	1,269	1,278	1,287	1,296	1,323
PER 18	1,295	1,314	1,343	1,353	1,363	1,372	1,401
PER 19	1,367	1,387	1,418	1,428	1,438	1,448	1,479

ที่มา : ฝ่ายวิจัย ASPS

ระดับ Leverage ของ SET50 Futures



ที่มา : Thailand Clearing House, ฝ่ายวิจัย ASPS

Single Stock Futures

Long AMATAZ19

ราคาทำไรงวด 3Q62 เติบโตสูงสุดในรอบ 11 ไตรมาส อยู่ที่ 631 ล้านบาท (+51%QoQ, +110%YoY) หนุนโดยยอดอินที่คืนซึ่งสูงกว่า 475 ไร่ จากการจ่ายชำระอินที่คืนระดับ Big Lot ของบริษัท General Rubber กว่า 318 ไร่ ขณะที่ไทยได้รับการจัดลำดับ Doing Business เพิ่มขึ้น 6 ลำดับ จาก 27 ปีก่อน มาอยู่ที่อันดับ 21 ในปี 2562 ส่วนบรรษัทสงครามการค้าที่ยืดเยื้อช่วยลดยอดขายที่คืน โดยรวมกำไร 9M62 ทะลุกำไรปี 2561 ที่ 1.3 พันล้านบาท (75.7% ของประมาณการกำไรปี 2562) ขณะที่งวด 4Q62 นำจะรักษาการเติบโตของกำไรไว้ได้ ฝ่ายวิจัยคาดปี 2562 บริษัทน่าจะมีกำไรเติบโตใกล้เคียง คาด 71.7% YoY อยู่ที่ 1.75 พันล้านบาท

ส่วนภาพทางเทคนิค ล่าสุดยังเป็นการแกว่งพักตัวภายในกรอบ 24.20 – 26.00 บาท หากอ่อนตัวลงมากกรอบล่างถือเป็นโอกาสสะสมเพื่อหวังจังหวะ Technical Rebound กลับไปทดสอบกรอบบน

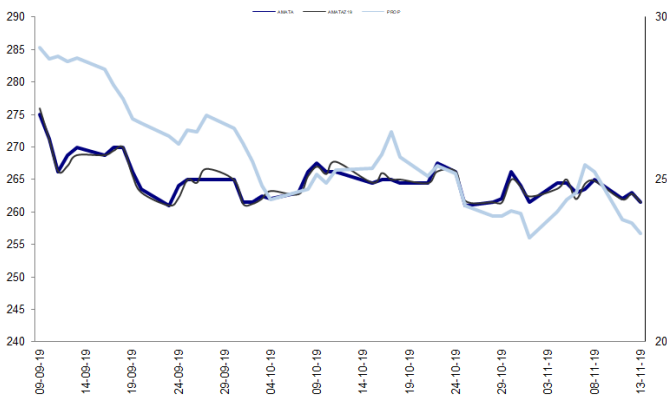
กลยุทธ์การลงทุน

แนะนำถือสถานะ Long AMATAZ19 ทุน 24.40 บาท เป้าทำกำไร 25.50 บาท Cut 0.40 บาทจากทุน

Future								Underlying			
Future	Settle Price	Basis	ASP Theory Price	Vol	OI	OI Change	Leverage	Upside	PER 62F	PBV 62F	EPS GROWTH 62F
AMATAZ19	24.30	0.00	24.34	734	1802	-117	10.15	46.91%	14.83	1.85	71.74%

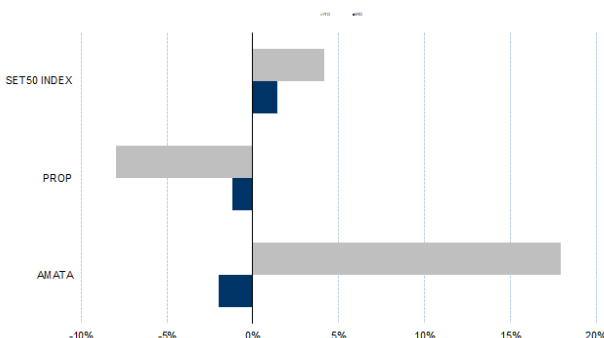
ที่มา : ฝ่ายวิจัย ASPs

Historical Price



ที่มา : ฝ่ายวิจัย ASPs

Historical Return



คำนวณกำไรขาดทุนของ Stock Futures

บัลลงทุนรายย่อย					
ราคาปิด future	chg (จุด) เทียบกับราคา	กำไร (ขาดทุน)	ค่าธรรมเนียม +VAT (บาท)	กำไร (ขาดทุน)สุทธิ	กำไร
24.80	0.5	500	3.10	497	
24.70	0.4	400	3.10	397	
24.60	0.3	300	3.10	297	
24.50	0.2	200	3.10	197	
24.40	0.1	100	3.10	97	
24.30	0.0	-	3.10	(3)	
24.20	-0.1	(100)	3.10	(103)	
24.10	-0.2	(200)	3.10	(203)	
24.00	-0.3	(300)	3.10	(303)	
23.90	-0.4	(400)	3.10	(403)	
23.80	-0.5	(500)	3.10	(503)	

ที่มา : ฝ่ายวิจัย ASPs

Technical Chart



Single Stock Futures

Short GULFZ19

แม้ GULF จะเป็นหุ้นที่ทิศทางการไปปี 2562-67 มีแนวโน้มเติบโตทำ New high ได้ทุกปี จากการทยอยรับรู้โครงการในมือทั้ง 6.9 พัน MW อีกทั้งยังอยู่ระหว่างเดินหน้าหาโครงการใหม่มาต่อยอดกำไร หลังจากนี้อย่างต่อเนื่องซึ่งยังไม่มีความชัดเจนในปัจจุบัน แต่ด้วยราคาหุ้นที่ปรับตัวเพิ่มขึ้นเร็วและแรง ตลอดช่วงที่ผ่านมาจนเชื่อว่าสะท้อนโครงการในอนาคตที่ชัดเจนไปมากซึ่งกว่าโครงการต่างๆจะผลิตเชิงพาณิชย์ก็ต้องใช้เวลาอีกหลายปี อีกทั้งค่า PER ในปี 2562-63 ก็สูงถึง 96x และ 74x ตามลำดับ ซึ่งมากกว่าค่าเฉลี่ยกลุ่มทั้งในไทยและภูมิภาคไปมาก ดังนั้นจึงคงคำแนะนำ “ขาย”

ส่วนทางด้านปัจจัยทางเทคนิค เกิดสัญญาณ Bearish Divergence จาก MACD และราคาเข้า

สู่โหมดของการพักตัว โดยประเมินแนวรับไว้ที่ 163.50 และ 153.00 บาท ตามลำดับ

กลยุทธ์การลงทุน

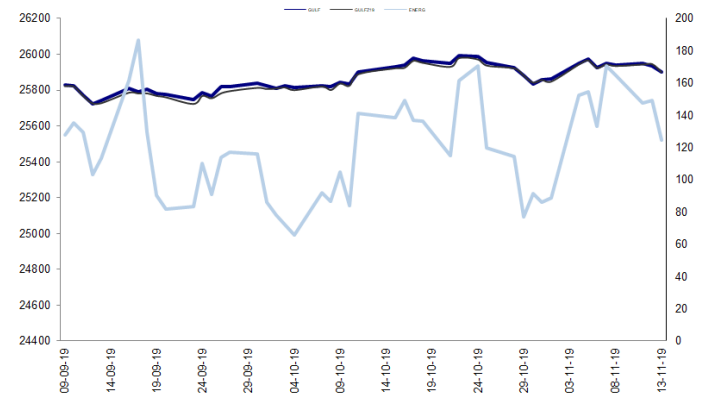
แนะนำ Short GULFZ19 ไม่ต่ำกว่า 165.50 บาท เป้าทำกำไร 156.50 บาท Cut Loss 3 บาทจากทุน

Future								Underlying			
Future	Settle Price	Basis	ASP Theory Price	Vol	OI	OI Change	Leverage	Upside	PER 62F	PBV 62F	EPS GROWTH 62F
GULFZ19	166.75	-0.25	167.30	793	3019	-78	9.12	-41.32%	96.20	7.43	22.30%

ที่มา : ฝ่ายวิจัย ASPS

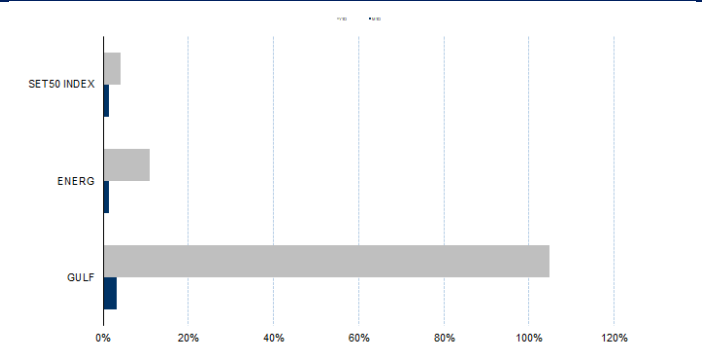
ที่มา : ฝ่ายวิจัย ASPS

Historical Price



ที่มา : ฝ่ายวิจัย ASPS

Historical Return



ที่มา : ฝ่ายวิจัย ASPS

ที่มา : ฝ่ายวิจัย ASPS

คำนวณกำไรขาดทุนของ Stock Futures

ราคาปิด future	น้กลงทุนรายย่อย			
	chg (จุด) เทียบกับราคาปิด	กำไร (ขาดทุน)	ค่าธรรมเนียม +VAT (บาท)	กำไร (ขาดทุน)สุทธิ
167.75	-1.00	(1,000)	24.95	(1,025)
167.55	-0.80	(800)	24.95	(825)
167.35	-0.60	(600)	24.95	(625)
167.15	-0.40	(400)	24.95	(425)
166.95	-0.20	(200)	24.95	(225)
166.75	0.00	-	24.95	(25)
166.55	0.20	200	24.95	175
166.35	0.40	400	24.95	375
166.15	0.60	600	24.95	575
165.95	0.80	800	24.95	775
165.75	1.00	1,000	24.95	975

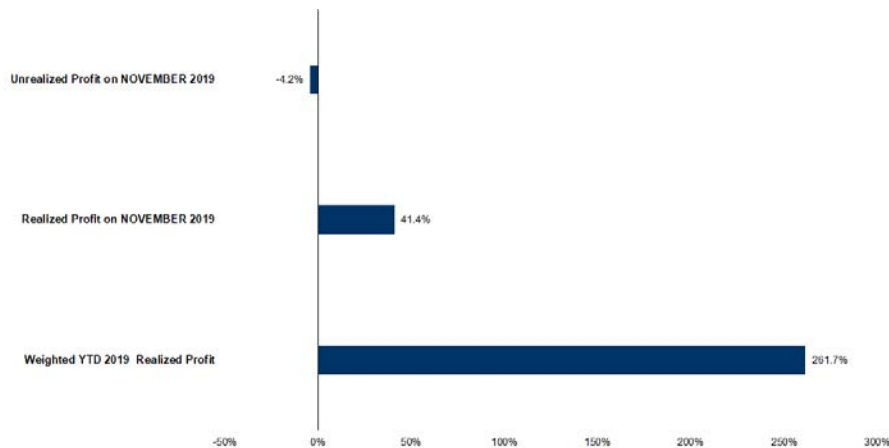
ที่มา : ฝ่ายวิจัย ASPS

Technical Chart



ที่มา : ฝ่ายวิจัย ASPS

Tracking Performance



ข้อมูลดังกล่าวจัดทำขึ้นโดยระบบอัตโนมัติจากข้อมูลที่มีอยู่ในระบบงานของบริษัทหลักทรัพย์ และเป็นข้อมูลเบื้องต้นที่อาจมีข้อผิดพลาดได้ บริษัทหลักทรัพย์ฯ ขอสงวนสิทธิ์ในข้อมูลดังกล่าว

ที่มา : ฝ่ายวิจัย ASPS

Top 20 Most Active Volume

Top 20 Most Active Volume

No.	Future	Settle Price	Basis	ASP Theory Price	Vol	OI	OI Change	Leverage	Resistance	Support
1	STECZ19	14.51	0.11	14.43	13173	8704	1077	6.11	18.18	13.90
2	WHAZ19	4.62	0.00	4.63	7057	53471	-2466	13.51	4.70	4.58
3	BEAUTYZ19	2.02	0.02	2.00	5002	9958	-2537	3.10	2.18	2.00
4	KCEZ19	16.59	0.09	16.53	3385	4968	-579	6.68	17.75	15.36
5	BGRIMZ19	50.75	0.00	50.84	3267	4204	-990	12.72	53.49	50.22
6	EAZ19	42.98	0.23	42.83	2975	7717	552	9.15	45.84	39.71
7	TRUEZ19	5.06	0.06	5.01	2589	62652	-2499	8.22	5.12	4.89
8	GUNKULZ19X	3.10	0.02	3.09	2506	11023	-2505	8.44	3.21	3.03
9	TUZ19	13.87	-0.03	13.92	2152	5298	-99	10.45	14.34	13.18
10	CKPZ19	5.80	0.00	5.81	1851	7703	1397	8.48	6.14	5.62
11	TASCOZ19	21.33	0.13	21.24	1826	1295	-1005	8.45	21.67	20.73
12	IRPCZ19	3.57	0.01	3.57	1713	72898	565	6.25	3.73	3.46
13	JASZ19	4.92	-0.08	5.01	1675	120202	406	6.27	5.71	4.10
14	BTSZ19	13.70	-0.10	13.82	1563	21432	-468	15.79	13.81	13.53
15	CHGZ19	2.53	0.05	2.48	1534	10220	-978	8.16	2.53	2.48
16	CPALLZ19	79.00	0.00	79.14	1363	5233	-645	17.62	79.63	76.18
17	SZ19	2.94	0.00	2.95	1300	15257	-1300	9.67	3.15	2.94
18	BDMSZ19	23.90	-0.10	24.04	1252	1221	-999	14.04	24.26	23.68
19	CKZ19	20.53	-0.07	20.64	1138	28254	-214	7.43	21.54	19.42
20	GPSCZ19X	83.75	0.00	83.90	1068	4961	-348	8.58	85.91	79.34

ที่มา : ฝ่ายวิจัย ASPS

Gold Futures

ราคาทองคำตลาดสหรัฐเมื่อคืน ปรับเพิ่มขึ้น 4.23 เหรียญฯ ปิดอยู่ที่ 1,462.4 เหรียญฯ ท่ามกลางความไม่แน่นอนของสถานการณ์การค้าระหว่างสหรัฐและจีน หลังทั้งสองฝ่ายยังไม่สามารถสรุปข้อตกลงในการเจรจาการค้าเฟสแรก ขณะที่ประธานาธิบดีสหรัฐกล่าวว่าสหรัฐจะเรียกเก็บภาษีสินค้านำเข้าจากจีน หากสหรัฐไม่สามารถบรรลุข้อตกลงการค้ากับจีน นอกจากนี้ความกังวลเกี่ยวกับการเมืองในสหรัฐหลังสภาของเกรสกำลังเริ่มกระบวนการไต่สวนเพื่อถอดถอนประธานาธิบดีสหรัฐออกจากตำแหน่ง หนุนให้เกิดแรงเข้าซื้อทองคำในฐานะสินทรัพย์ปลอดภัย ประเด็นที่ต้องติดตามในสัปดาห์นี้ นอกจากพัฒนาการสงครามการค้า ด้านสหรัฐจะมีการรายงานตัวเลขเศรษฐกิจสำคัญหลายรายการ เช่น ดัชนีราคาผู้ผลิต, จำนวนผู้ขอรับสวัสดิการว่างงานรายสัปดาห์, ยอดค้าปลีก และดัชนีภาคการผลิตเป็นต้น

กลยุทธ์การลงทุน

ราคาทองคำ GFZ19 เมื่อคืน ปรับเพิ่มขึ้น 80 บาท ปิดอยู่ที่ 21,120 บาท เทียบเท่า 1,467 เหรียญฯ สูงกว่าราคาทองคำตลาด spot ล่าสุดที่เคลื่อนไหวบริเวณ 1,464 เหรียญฯ คาดราคา GFZ19 วันนี้ จะอยู่ในกรอบ 21,000-21,200 บาท ฝ่ายวิจัยคงแนะนำให้นักลงทุนที่มีสถานะ Long GFZ19 ต้นทุนเฉลี่ย 20,940 บาท ปัจจุบันมีกำไรเพิ่มเป็น 180 บาท ถือครองสถานะไว้ต่อไป โดยมีเป้าหมายทำกำไร 1,470 เหรียญฯ เทียบเท่า 21,220 บาท และชยับจุด Stop Profit ไว้ที่ 21,040 บาท เพื่อ Lock กำไรขั้นต่ำ 100 บาท ถือเป็นกำบังความเสี่ยงหากราคาทองคำเคลื่อนไหวผิดจากคาด

เทคนิค Gold Spot



ที่มา : ฝ่ายวิจัย ASPS

GOLD Technical: ราคาทองคำฟื้นตัวกลับขึ้นมาขึ้นเหนือแนวรับ \$1460 พร้อมกับแท่งเทียนก่อนหน้าปิดเป็นแท่งเทียน Hammer คาดระยะวันอาจเกิดจังหวะ Technical Rebound เพื่อกลับขึ้นไปทดสอบแนวต้าน \$1480 อีกครั้ง

Gold Futures

FUTURES	Last	Chg	%Chg	Vol.	OI	OI Chg
GFZ19	21,120	-10	-0.05	92	920	-14
GFZ20	21,150	50	0.24	19	350	8
GFJ20	21,220	-20	-0.09	49	139	36

Mini Gold Futures

FUTURES	Last	Chg	%Chg	Vol.	OI	OI Chg
GF10Z19	21,080	-50	-0.24	5,959	17,078	-1445
GF10G20	21,160	-50	-0.24	2,163	11,080	158
GF10J20	21,230	-50	-0.23	1,217	5,638	64

หมายเหตุ : ราคาปิดของ Gold Futures (Night Session)

Settle ณ เวลา 22.00 น. และปริมาณการซื้อขายเกิดขึ้นในช่วงเวลา 19.30-22.30 น.

ที่มา : ฝ่ายวิจัย ASPS

ASPS Gold Valuation Matrix (เหรียญฯ/ทรอยออนซ์)

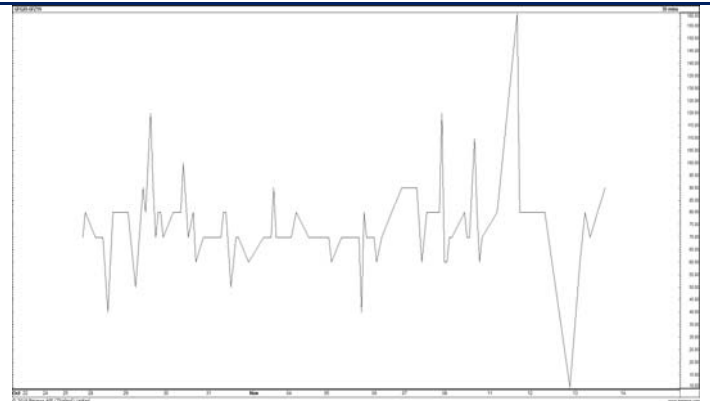
	←			อ่อนค่า		Dollar Index				แข็งค่า		→		
	93	94	95	96	97	98	99	100	101	102	103			
Nymex (USD/Barrel)	50	1,303	1,267	1,230	1,194	1,158	1,121	1,085	1,049	1,012	976	940		
	53	1,300	1,264	1,227	1,191	1,155	1,118	1,082	1,046	1,009	973	937		
	56	1,297	1,261	1,225	1,188	1,152	1,116	1,079	1,043	1,007	970	934		
	59	1,294	1,258	1,222	1,185	1,149	1,113	1,076	1,040	1,004	967	931		
	62	1,292	1,255	1,219	1,182	1,146	1,110	1,073	1,037	1,001	964	928		
	65	1,289	1,252	1,216	1,180	1,143	1,107	1,071	1,034	998	962	925		
	68	1,286	1,249	1,213	1,177	1,140	1,104	1,068	1,031	995	959	922		
	71	1,283	1,247	1,210	1,174	1,137	1,101	1,065	1,028	992	956	919		
	74	1,280	1,244	1,207	1,171	1,135	1,098	1,062	1,026	989	953	917		
	77	1,277	1,241	1,204	1,168	1,132	1,095	1,059	1,023	986	950	914		
	80	1,274	1,238	1,202	1,165	1,129	1,092	1,056	1,020	983	947	911		
	83	1,271	1,235	1,199	1,162	1,126	1,090	1,053	1,017	981	944	908		

การแปลงราคาทองคำให้เป็นบาท

GOLD Londin AM (USD/Ounce)	FX (บาท/ USD)				
	30.00	30.25	30.50	30.75	31.00
1,450	20,677	20,849	21,021	21,194	21,366
1,470	20,962	21,137	21,311	21,486	21,661
1,490	21,247	21,424	21,601	21,778	21,955
1,510	21,532	21,712	21,891	22,071	22,250
1,530	21,818	21,999	22,181	22,363	22,545
1,550	22,103	22,287	22,471	22,655	22,840
1,570	22,388	22,575	22,761	22,948	23,134
1,590	22,673	22,862	23,051	23,240	23,429
1,610	22,958	23,150	23,341	23,532	23,724

ที่มา : ฝ่ายวิจัย ASPS

Spread ระหว่าง GFG20 – GFZ19



ที่มา : ฝ่ายวิจัย ASPS

คำนวณกำไรขาดทุนของ Gold Futures

บัลลงทุนรายย่อย				
(ค่าธรรมเนียม 490.10 บาท/สัญญา/ข้าง)				
ราคาปิด	เปลี่ยนแปลง	กำไร	ค่าธรรมเนียม+	กำไร
future		(ขาดทุน)	VAT (บาท)	(ขาดทุน)สุทธิ
21,370.00	250.0	12,500	(1,049)	11,451
21,320.00	200.0	10,000	(1,049)	8,951
21,270.00	150.0	7,500	(1,049)	6,451
21,220.00	100.0	5,000	(1,049)	3,951
21,170.00	50.0	2,500	(1,049)	1,451
21,120.00	0.0	-	(1,049)	(1,049)
21,070.00	-50.0	(2,500)	(1,049)	(3,549)
21,020.00	-100.0	(5,000)	(1,049)	(6,049)
20,970.00	-150.0	(7,500)	(1,049)	(8,549)
20,920.00	-200.0	(10,000)	(1,049)	(11,049)
20,870.00	-250.0	(12,500)	(1,049)	(13,549)

ที่มา : ฝ่ายวิจัย ASPS

คำนวณกำไรขาดทุนของ Mini Gold Futures

บัลลงทุนรายย่อย				
(ค่าธรรมเนียม 98.10 บาท/สัญญา/ข้าง)				
ราคาปิด	เปลี่ยนแปลง	กำไร	ค่าธรรมเนียม+	กำไร
future		(ขาดทุน)	VAT (บาท)	(ขาดทุน)สุทธิ
21,330.00	250.0	2,500	(210)	2,290
21,280.00	200.0	2,000	(210)	1,790
21,230.00	150.0	1,500	(210)	1,290
21,180.00	100.0	1,000	(210)	790
21,130.00	50.0	500	(210)	290
21,080.00	0.0	-	(210)	(210)
21,030.00	-50.0	(500)	(210)	(710)
20,980.00	-100.0	(1,000)	(210)	(1,210)
20,930.00	-150.0	(1,500)	(210)	(1,710)
20,880.00	-200.0	(2,000)	(210)	(2,210)
20,830.00	-250.0	(2,500)	(210)	(2,710)

ที่มา : ฝ่ายวิจัย ASPS