

## กลยุทธ์การลงทุนอนุพันธ์

### SET50 Futures:

ปัจจัยแวดล้อมทางพื้นฐานที่มีน้ำหนักทางบวก และลบ พอกๆ กัน ขณะที่ในทาง Fund Flow มีเม็ดเงิน LTF เข้าหนุน คาดทำให้ SET50 ผันผวนกรอบแคบ Trading S50H20 กรอบ 1060-1075 จุด

### SET50 Option:

แนะนำให้รอ Long S50H20P1100 ที่ Premium 43 จุด (SET50=1070) เป้าทำกำไรที่ 58 จุด (SET50=1055) Cut Loss 3 จุดจากทุน คาด SET50 ยังเคลื่อนไหวในกรอบแคบและมี Upside จำกัด

### Single Stock Futures:

คงคำแนะนำให้รอ Long CPFH20 ที่ 26.75 บาท เป้าทำกำไรที่ 28 บาท Cut Loss 0.50 บาทจากทุน ราคาหุ้นที่ปรับขึ้นน่าจะเป็นผลดีต่อผลประกอบการและหนุนราคาหุ้น

ราคาหุ้น TASC0 ยืนที่ระดับสูง ขณะที่เริ่มเกิดสัญญาณลบในทาง Technical แนะนำ Follow Short TASC0H20 เมื่อหลุด 20.90 บาท เป้าทำกำไรที่ 20.30 บาท และ Cut Loss 0.30 บาทจากทุน

### Gold Futures:

ราคาทองคำยังคงเคลื่อนไหวบริเวณใกล้ 1500\$ ซึ่งหากไม่มีปัจจัยใหม่ๆ เข้ามาขับเคลื่อน ก็จะไม่มีความเสี่ยงต่อการถูกขายทำกำไร Trading GFZ19 กรอบ 21350-21640 บาท(1490-1510\$)

### สถานะของนักลงทุน

All Futures Long(Short) Position : Contract	Contract			Accumulated Long(Short)		
	Long	Short	Net	2 Days	1 Weeks	1 Months
Institution	220,565	149,389	71,176	105,582	-5,616	-171,651
Foreign	91,016	54,478	36,538	109,554	227,324	-38,577
Retail	199,948	307,662	-107,714	-215,136	-221,708	210,228

SET50 Futures Long(Short) Position : Contract	Contract			Accumulated Long(Short)		
	Long	Short	Net	2 Days	1 Weeks	1 Months
Institution	28,911	31,811	-2,900	-2,609	-12,259	-18,131
Foreign	34,741	29,108	5,633	3,745	4,905	-43,984
Retail	55,808	58,541	-2,733	-1,136	7,354	62,115

Single Stock Futures Long(Short) Position : Contract	Contract			Accumulated Long(Short)		
	Long	Short	Net	2 Days	1 Weeks	1 Months
Institution	184,948	112,877	72,071	111,148	7,474	-149,846
Foreign	44,128	21,157	22,971	93,887	212,812	-11,051
Retail	130,673	225,715	-95,042	-205,035	-220,286	160,897

Metal Futures Long(Short) Position : Contract	Contract			Accumulated Long(Short)		
	Long	Short	Net	2 Days	1 Weeks	1 Months
Institution	5,199	3,077	2,122	-2,772	85	-1,575
Foreign	12,147	4,213	7,934	11,923	9,607	16,459
Retail	11,596	21,652	-10,056	-9,151	-9,692	-14,884

Call Option Long(Short) Position : Contract	Contract			Accumulated Long(Short)		
	Long	Short	Net	2 Days	1 Weeks	1 Months
Institution	311	204	107	-506	-1,703	-3,521
Foreign	125	4	121	225	211	93
Retail	1,941	2,044	-103	513	1,564	3,493

Put Option Long(Short) Position : Contract	Contract			Accumulated Long(Short)		
	Long	Short	Net	2 Days	1 Weeks	1 Months
Institution	143	468	-325	-371	-2,944	-7,740
Foreign	1	4	-3	-2	-44	997
Retail	1,338	1,009	329	376	2,992	6,885

ที่มา : ฝ่ายวิจัย ASPS

ข้อมูลในเอกสารฉบับนี้ รวบรวมมาจากแหล่งข้อมูลที่น่าเชื่อถือ อย่างไรก็ตาม บริษัทหลักทรัพย์ เอเชีย พลัส จำกัด ไม่สามารถที่จะยืนยันหรือรับรองความถูกต้องของข้อมูลเหล่านี้ได้ ไม่ว่าประการใดๆ บทวิเคราะห์ในเอกสารนี้ จัดทำขึ้นโดยอ้างอิงหลักเกณฑ์ทางวิชาการเกี่ยวกับหลักการวิเคราะห์ และมีได้เป็นการชี้แนะ หรือเสนอแนะให้ซื้อหรือขายหลักทรัพย์ใดๆ การตัดสินใจซื้อหรือขายหลักทรัพย์ใดๆ ของผู้อ่าน ไม่ว่าจะเกิดจากการอ่านบทความในเอกสารนี้หรือไม่ก็ตาม ล้วนเป็นผลจากการใช้วิจารณญาณของผู้อ่าน โดยไม่มีส่วนเกี่ยวข้องกับหรือพันธผูกพันใดๆ กับ บริษัทหลักทรัพย์ เอเชีย พลัส จำกัด ไม่ว่ากรณีใด

วันพฤหัสบดีที่ 26 ธันวาคม พ.ศ. 2562

SET50 Index Futures / Option	P. 2
Single Stock Futures	P. 4
Gold Futures	P. 7

เพิ่มช่องทางติดตามคำแนะนำกลยุทธ์การซื้อขายระหว่างวันผ่านช่องทาง Line Asia Plus Group ได้ที่: <http://bit.ly/Asiaplusgroup>

Derivatives Team	เลขทะเบียน นักวิเคราะห์
เกิดศักดิ์ นวีระธรรณ	004132
ประสิทธิ์ รัตนกิจมงคล, CISA, CFA	025917
วอลพรรค น้อยธรรณ	019994
เชนชัย พิทยานุกิจ	064045
จรรยาธรรณ จังจิรานนท์	ผู้ช่วยนักวิเคราะห์

## SET50 Overview

เข้าสู่บรรยากาศของวันหยุดยาวปลายปี ซึ่งจะเป็นช่วงเวลาที่มีมูลค่าการซื้อขายเบาบาง ซึ่งก็น่าจะมีส่วนทำให้การเคลื่อนไหวของ SET50 Index อยู่ในกรอบแคบ โดยแรงผลักดันทางบวกที่น่าจะมีความชัดเจนที่สุดในช่วงเวลานี้ ก็คือแรงซื้อจากเม็ดเงินลงทุนที่ไหลเข้ามาใน LTF โดยวานนี้ปรากฏว่านักลงทุนสถาบันในประเทศซื้อสุทธิ 1.84 พันล้านบาท ขณะที่นักลงทุนต่างชาติแม้ขายสุทธิ 500 ล้านบาทในตลาดหุ้นไทย แต่ก็มีปิดสถานะ Short ในสัญญาซื้อขายล่วงหน้า สำหรับปัจจัยแวดล้อมทางพื้นฐานอื่นที่มีผลต่อ SET 50 Index วันนี้ก็มีทั้งส่วนที่เป็นบวก และเป็นลบ ซึ่งมีน้ำหนักพอๆ กัน โดยน้ำหนักทางบวกเป็นเรื่องของราคาน้ำมันที่ยังปรับตัวขึ้นได้ต่อเนื่อง น่าจะเป็นผลดีกับหุ้นในกลุ่มพลังงานซึ่งราคาหุ้นช่วงที่ผ่านมา Laggard อย่างมาก และให้ Dividend Yield สูง แต่ส่วนที่มีน้ำหนักทางลบ เป็นเรื่องของ สถานการณ์การเมือง หลังจากศาลรัฐธรรมนูญ กำหนดวันอ่านคำวินิจฉัย คำร้องให้ยุบพรรคอนาคตใหม่ 21 ม.ค. 2563 อีกทั้งในช่วงต้นปี 2563 ก็ยังมีอีกหลายทางการเมืองที่อาจสร้างแรงกดดันต่อตลาดหุ้นตามมา คาด SET50 Index วันนี้แกว่งผันผวนตามกรอบ 1060-1075 จุด

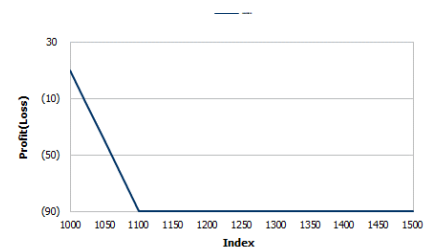
	SET50	S50Z19	S50H20
แนวรับ	1060	1063	1058
แนวต้าน	1073	1075	1070

## SET50 Index Futures

**Direction Trading:** ปัจจัยแวดล้อมทางพื้นฐานที่มีน้ำหนักหนักทางบวก และลบ พอๆ กัน ขณะที่ในทาง Fund Flow มีเม็ดเงิน LTF เข้าหนุน แม้จะไม่หนาแน่นมากนัก คาด SET50 ผันผวนกรอบแคบ Trading S50H20 กรอบ 1060-1070 จุด

**Spread Trading:** Spread ระหว่าง S50H20 กับ S50Z19 ปัจจุบันอยู่ที่ -4.80 จุด ซึ่งยังไม่เปิดกว้างมากพอ ขณะที่ S50Z19 จะซื้อขายวันสุดท้าย 27 ธ.ค. จึงแนะนำ Wait & See

**SET50 Option :** แนะนำให้สลับมาซื้อ Long S50H20P1100 ที่ Premium 43 จุด (SET50=1070) เป้าทำกำไรที่ 58 จุด (SET50=1055) Cut Loss 3 จุดจากทุน คาด SET50 ยังเคลื่อนไหวในกรอบแคบและมี Upside จำกัด



หมายเหตุ : ตัวคูณดัชนีเท่ากับ 200 บาท ต่อ 1 จุดของดัชนี

	Last	1Yr Hist. Volatility	2Week Hist. Volatility
<b>SET50 Index</b>	1067.99	11.3800	13.6200

### Call Option

	Premium	Chg	Break Even	Intrinsic Value	Time Value	All-in-Premium	Theory Price	Volume	Open Interest	Implied Volatility	Delta	Effective Gearing	Time Decay
<b>S50H20C1150</b>	2.30	0.20	> 1152.3	0.00	2.30	0.08	3.43	98	2179	10.88	0.09	39.93	0.08
<b>S50H20C1125</b>	5.00	0.20	> 1130	0.00	5.00	0.06	6.81	139	1929	11.03	0.17	35.88	0.06
<b>S50H20C1100</b>	10.40	0.50	> 1110.4	0.00	10.40	0.04	12.54	263	3529	11.12	0.29	29.58	0.04
<b>S50H20C1075</b>	18.90	1.10	> 1093.9	0.00	18.90	0.02	21.38	408	1886	11.02	0.44	24.69	0.02
<b>S50H20C1050</b>	30.80	1.80	> 1080.8	17.99	12.81	0.01	33.88	20	523	10.82	0.60	20.63	0.01

### Put Option

	Premium	Chg	Break Even	Intrinsic Value	Time Value	All-in-Premium	Theory Price	Volume	Open Interest	Implied Volatility	Delta	Effective Gearing	Time Decay
<b>S50H20P1150</b>	88.80	-1.30	< 1061.2	82.01	6.79	-0.01	88.46	-	40	10.17	-0.92	-11.88	-0.01
<b>S50H20P1125</b>	66.30	-1.70	< 1058.7	57.01	9.29	-0.01	66.93	12	18	11.09	-0.83	-14.00	-0.01
<b>S50H20P1100</b>	46.10	-1.50	< 1053.9	32.01	14.09	-0.01	47.73	50	190	10.56	-0.72	-17.23	-0.01
<b>S50H20P1075</b>	28.70	-2.80	< 1046.3	7.01	21.69	-0.02	31.66	20	585	10.49	-0.56	-21.01	-0.02
<b>S50H20P1050</b>	16.90	-1.50	< 1033.1	0.00	16.90	-0.03	19.23	128	1279	10.79	-0.39	-24.29	-0.03

ที่มา : ฝ่ายวิจัย ASPS

## ภาพรวมการซื้อขาย SET50 Index

UNDERLYING	Close	Chg	%Chg	สรุปการซื้อขาย
SET50	1067.99	2.8	0.3%	25-Dec-19

Symbol	Settle	Chg	%Chg	Vol.	OI	OI Chg
S50Z19	1069.70	3.7	0.3%	41,724	107,372	-60,443
S50F20	1069.80	3.0	0.3%	14	95	2
S50G20	1066.70	-2.1	-0.2%	3	15	-2
S50H20	1064.90	4.2	0.4%	73,494	217,370	12,493
S50M20	1060.30	3.7	0.3%	3,625	14,977	317
S50U20	1054.80	3.8	0.4%	600	6,381	61

SET50 Futures Long(Short) : สัปดาห์	สัปดาห์			สะสม Long(Short)		
	Long	Short	Net	2 วัน	2 สัปดาห์	QTD
สถาบัน	28,911	31,811	-2,900	-2,609	-14,275	-31,374
ต่างชาติ	34,741	29,108	5,633	3,745	31,857	-48,424
รายย่อย	55,808	58,541	-2,733	-1,136	-17,582	79,798

ที่มา : ฝ่ายวิจัย ASPS

## คาดการณ์ Spread ณ สิ้นเดือนจาก ASPS Model

เป้าหมาย Spread ซีรียโกล - ซีรียโกล						
	S50J19	S50K19	S50M19	S50N19	S50Q19	S50U19
	ณ 29 เม.ย.62	ณ 30 พ.ค.62	ณ 27 มิ.ย.62	ณ 30 ก.ค.62	ณ 29 ส.ค.62	ณ 27 ก.ย.62
S50J19						
S50K19	-0.82					
S50M19	0.79	1.61				
S50N19	2.00	2.82	1.21			
S50Q19	-2.05	-1.23	-2.84	-4.07		
S50U19	-3.03	-2.21	-3.82	-5.06	-0.99	

\*สมมติฐานอัตราดอกเบี้ยนโยบายระหว่าง มิ.ย. - ก.ย. 62 เท่ากับ 1.75%

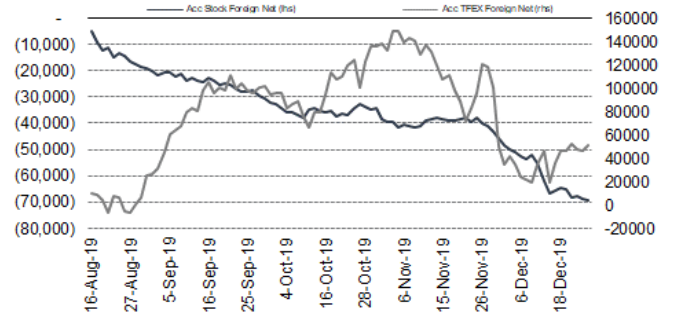
ที่มา : ฝ่ายวิจัย ASPS

## คำนวณกำไรขาดทุนของ SET50 Futures

นักลงทุนรายย่อย				
(ค่าธรรมเนียม 87.10 บาท/สัญญา/ข้าง)				
ราคาปิด Futures	chg (จุด) เทียบกับ	กำไร (ขาดทุน)	ค่าธรรมเนียม+ VAT (บาท)	กำไร (ขาดทุน)สุทธิ
1,069.90	5.0	1,000	(186)	814
1,068.90	4.0	800	(186)	614
1,067.90	3.0	600	(186)	414
1,066.90	2.0	400	(186)	214
1,065.90	1.0	200	(186)	14
<b>1,064.90</b>	<b>0.0</b>	<b>0.0</b>	<b>(186)</b>	<b>(186)</b>
1,063.90	-1.0	(200)	(186)	(386)
1,062.90	-2.0	(400)	(186)	(586)
1,061.90	-3.0	(600)	(186)	(786)
1,060.90	-4.0	(800)	(186)	(986)
1,059.90	-5.0	(1,000)	(186)	(1,186)

ที่มา : ฝ่ายวิจัย ASPS

## ความสัมพันธ์สถานะของนักลงทุนต่างประเทศในตราสารทุน และ SET50 Futures



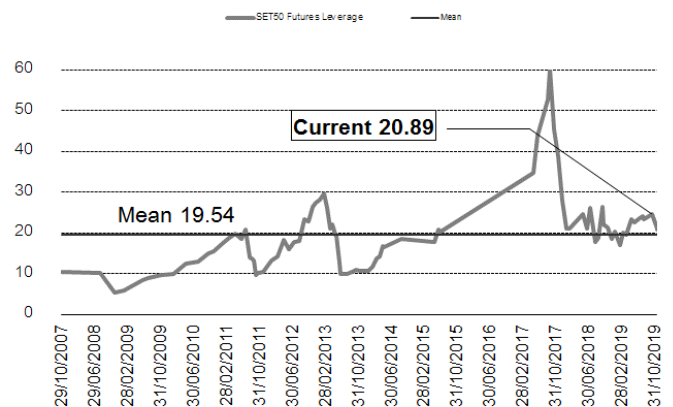
ที่มา : ฝ่ายวิจัย ASPS

## SET50 ที่ระดับค่า PER ต่างๆ

(เท่า)	ม.ค.62E	มี.ค.62E	มี.ย.62E	ก.ค.62E	ส.ค.62E	ก.ย.62E	ธ.ค.62E
PER 12	863	876	895	902	908	915	934
PER 13	935	949	970	977	984	991	1,012
PER 14	1,007	1,022	1,045	1,052	1,060	1,067	1,090
PER 15	1,079	1,095	1,119	1,127	1,135	1,144	1,168
PER 16	1,151	1,168	1,194	1,203	1,211	1,220	1,246
PER 17	1,223	1,241	1,269	1,278	1,287	1,296	1,323
PER 18	1,295	1,314	1,343	1,353	1,363	1,372	1,401
PER 19	1,367	1,387	1,418	1,428	1,438	1,448	1,479

ที่มา : ฝ่ายวิจัย ASPS

## ระดับ Leverage ของ SET50 Futures



ที่มา : Thailand Clearing House, ฝ่ายวิจัย ASPS

## Single Stock Futures

### Short TASCOH20

ในช่วงที่ผ่านมาเริ่มเห็นแรงขายทำกำไรในกลุ่มหุ้นที่ปรับตัวขึ้นมาแรงในปีนี้ โดยตั้งแต่ต้นปี TASCO ปรับตัวขึ้นมาแรงกว่า 45% ประกอบกับในระยะสั้นมีโอกาสที่จะถูกกดดันจากต้นทุนราคาน้ำมันดิบที่ปรับตัวขึ้นมาสูงกว่า 6% mtd หลังจากมีความคืบหน้าของการเจรจาการค้าระหว่างสหรัฐฯ-จีน จึงมีโอกาสที่จะถูกแรงขายทำกำไรเกิดขึ้นในระยะสั้น ทั้งนี้ ฝ่ายวิจัยประเมิน Fair Value ไว้ที่ 25.00 บาท (Upside 18.48%)

ส่วนภาพทางเทคนิค ก่อนหน้านั้น MACD ส่งสัญญาณ Bearish Divergence ประกอบกับสัญญาณ Dead Cross ระหว่าง EMA 10 และ 30 วัน ล่าสุดยังปิดเป็นแท่งเทียนแดงและปิดต่ำกว่าแท่งเทียนก่อนหน้า สะท้อนแรงขายเข้ากดดัน โดยประเมินแนวรับไว้ที่ 20.90 และ 19.90 บาท ตามลำดับ

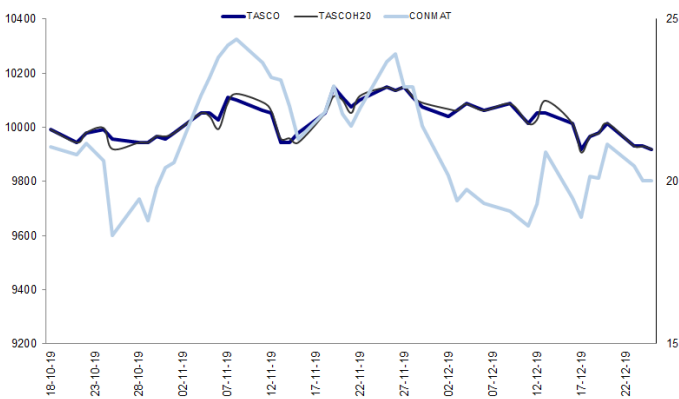
### กลยุทธ์การลงทุน

แนะนำ Follow Short TASCOH20 เมื่อหลุด 20.90 บาท เป้า 20.30 บาท Cut Loss 0.30 บาทจากทุน

Future								Underlying			
Future	Settle Price	Basis	ASP Theory Price	Vol	OI	OI Change	Leverage	Upside	PER 62F	PBV 62F	EPS GROWTH 62F
TASCOH20	20.99	-0.01	21.07	200	1978	0	9.37	19.05%	11.38	2.02	-1.76%

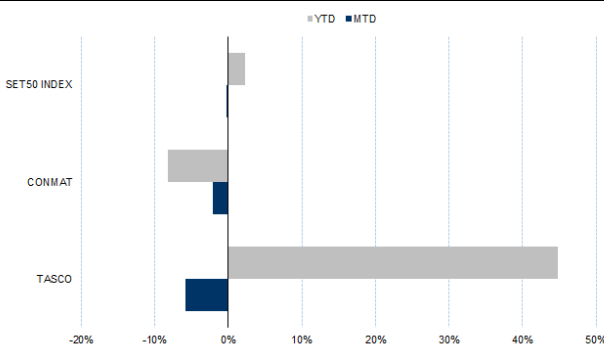
ที่มา : ฝ่ายวิจัย ASPS

### Historical Price



ที่มา : ฝ่ายวิจัย ASPS

### Historical Return



ที่มา : ฝ่ายวิจัย ASPS

### คำนวณกำไรขาดทุนของ Stock Futures

ราคาปิด future	น้กลงทุนรายย่อย				
	chg (จุด) เทียบกับราคาปิด	กำไร (บาท)	ค่าธรรมเนียม +VAT (บาท)	กำไรสุทธิ (บาท)	
21.99	-1.00	(1,000)	2.93	(1,003)	
21.79	-0.80	(800)	2.93	(803)	
21.59	-0.60	(600)	2.93	(603)	
21.39	-0.40	(400)	2.93	(403)	
21.19	-0.20	(200)	2.93	(203)	
<b>20.99</b>	0.00	-	2.93	(3)	
20.79	0.20	200	2.93	197	
20.59	0.40	400	2.93	397	
20.39	0.60	600	2.93	597	
20.19	0.80	800	2.93	797	
19.99	1.00	1,000	2.93	997	

ที่มา : ฝ่ายวิจัย ASPS

### Technical Chart



ที่มา : ฝ่ายวิจัย ASPS

## Single Stock Futures

### Long CPFH20

ราคาหุ้นช่วงที่ผ่านมาเชื่อว่ามีการปรับฐานสะท้อนความกังวลเรื่องการแบน 3 สารเคมี และต้นทุนทางการเงินจากบริษัทที่มีการออก Perpetual Bond ไปแล้ว โดย CPF ยังได้ผลบวกจากราคาต้นทุนวัตถุดิบอาหารสัตว์ที่อยู่ในระดับต่ำอย่างข้าวโพดและถั่วเหลือง โดยรวมจึงทำให้ประสิทธิภาพการทำกำไรสูงขึ้น โดยปัจจุบันมีค่า PER ปี 2563 เพียง 12 เท่า และสามารถคาดหวัง div yields เฉลี่ย 3% p.a. นอกจากนี้ ในช่วง 2 สัปดาห์สุดท้ายของปี ราคาหุ้น CPF ยังมีโอกาสได้รับแรงหนุนจากการทำ Window Dressing จากสถิติ มีโอกาสปรับตัวเพิ่มขึ้น 2.03% ด้วยความน่าจะเป็น 60%

ส่วนทางเทคนิค ราคาทำจังหวะ Higher High และ Higher Low ต่อเนื่องตามลักษณะของแนวโน้มที่เป็นขาขึ้น มองการกลับขึ้นไปทดสอบแนวต้าน 28.00 บาท

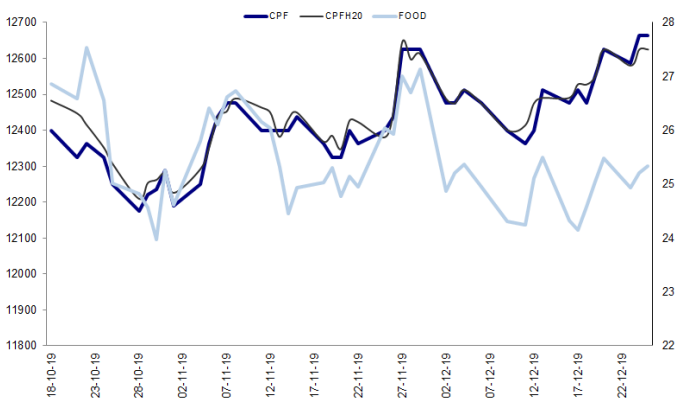
### กลยุทธ์การลงทุน

แนะนำรอ Long CPFH20 ที่ 26.75 บาท เป้าทำกำไร 28.00 บาท Cut Loss 0.50 บาทจากทุน

Future								Underlying			
Future	Settle Price	Basis	ASP Theory Price	Vol	OI	OI Change	Leverage	Upside	PER 62F	PBV 62F	EPS GROWTH 62F
CPFH20	27.50	-0.25	27.84	306	50145	-95	13.28	26.13%	12.53	1.12	6.94%

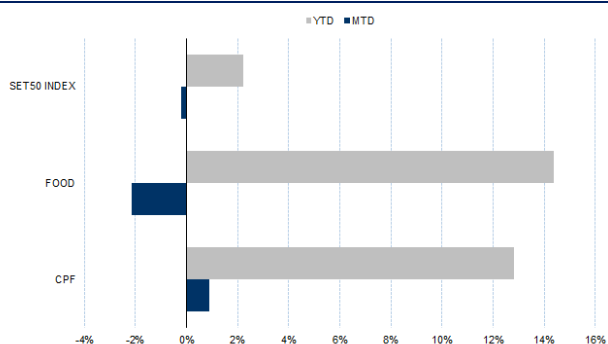
ที่มา : ฝ่ายวิจัย ASPS

### Historical Price



ที่มา : ฝ่ายวิจัย ASPS

### Historical Return



ที่มา : ฝ่ายวิจัย ASPS

### คำนวณกำไรขาดทุนของ Stock Futures

นักลงทุนรายย่อย					
ราคาปิด future	chg (จุด) เทียบกับราคา	กำไร (ขาดทุน)	ค่าธรรมเนียม +VAT (บาท)	กำไร (ขาดทุน)สุทธิ	ทำไร
28.00	0.5	500	2.77	497	
27.90	0.4	400	2.77	397	
27.80	0.3	300	2.77	297	
27.70	0.2	200	2.77	197	
27.60	0.1	100	2.77	97	
<b>27.50</b>	<b>0.0</b>	<b>-</b>	<b>2.77</b>	<b>(3)</b>	
27.40	-0.1	(100)	2.77	(103)	
27.30	-0.2	(200)	2.77	(203)	
27.20	-0.3	(300)	2.77	(303)	
27.10	-0.4	(400)	2.77	(403)	
27.00	-0.5	(500)	2.77	(503)	

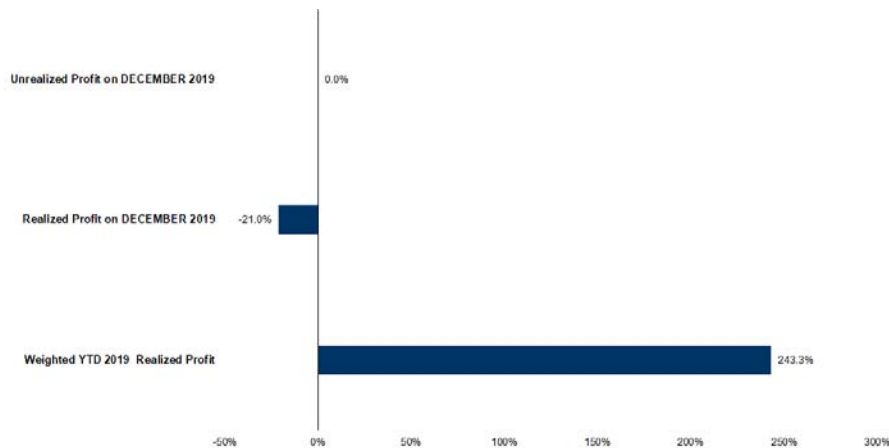
ที่มา : ฝ่ายวิจัย ASPS

### Technical Chart



ที่มา : ฝ่ายวิจัย ASPS

## Tracking Performance



หมายเหตุ: การคำนวณผลตอบแทนของแผนงานใช้ราคาปิดในวันลงนามในวันขึ้นบัญชีของรายการซื้อขายเป็นผลตอบแทนของแผนงานที่คำนวณด้วยวิธีคิดถ่วงน้ำหนักโดยมีจำนวนวันที่มีการซื้อขาย

ที่มา : ฝ่ายวิจัย ASPS

## Top 20 Most Active Volume

### Top 20 Most Active Volume

No.	Future	Settle Price	Basis	ASP Theory Price	Vol	OI	OI Change	Leverage	Resistance	Support
1	IRPCH20	3.64	-0.04	3.69	41821	79307	-6425	6.46	3.70	3.46
2	BEMH20	10.99	-0.01	11.04	9575	38720	-5011	16.08	11.08	10.50
3	WHAH20	3.87	0.01	3.87	7135	35933	-1953	14.51	4.08	3.80
4	TMBH20X	1.63	0.01	1.63	6597	68104	4570	6.51	1.68	1.57
5	SUPERH20	0.53	0.00	0.53	6500	32050	1500	6.97	0.55	0.52
6	CBGH20	82.50	-0.25	83.02	6261	20588	100	7.41	84.50	82.09
7	JASH20	4.98	-0.02	5.02	4042	67669	4001	3.99	5.05	4.90
8	QHH20	2.58	0.02	2.57	4002	27681	2002	13.47	2.60	2.54
9	BTSH20	13.10	-0.10	13.24	3510	58323	1007	16.54	13.52	12.85
10	BANPUH20	11.93	0.13	11.84	3332	24162	3107	6.21	12.09	11.68
11	APH20	7.07	0.07	7.02	3115	34750	2001	7.09	7.13	6.88
12	BLANDH20	1.39	0.01	1.38	2327	166268	1257	12.11	1.47	1.36
13	LHH20	9.58	-0.17	9.78	2116	3477	2116	14.25	9.74	9.56
14	SPRCH20	10.18	-0.12	10.33	2017	8664	1009	9.68	10.91	10.00
15	IVLH20	35.35	0.10	35.36	1385	5830	457	6.35	36.39	34.32
16	AOTH20	74.28	0.28	74.24	1377	5943	632	18.03	74.78	72.14
17	CKPH20	5.02	0.04	5.00	1294	7462	1232	6.90	5.12	4.62
18	BEAUTYH20	1.73	0.03	1.71	1293	9480	755	3.44	1.83	1.69
19	TRUEH20	4.64	0.02	4.64	1247	40904	967	9.35	4.75	4.51
20	PTGH20	15.99	0.09	15.95	1233	4097	1021	6.15	17.72	15.25

ที่มา : ฝ่ายวิจัย ASPS



## Gold Futures

ตลาดทองคำสหรัฐเมื่อคืน ปิดทำการเนื่องในวันคริสต์มาส ขณะที่ราคาทองคำตลาด spot ณ เช้าวันนี้ (26 ธ.ค. 2562) ช่วงเวลา 7.35 น. เคลื่อนไหวในกรอบแคบ ยืนบริเวณ 1,498 เหรียญฯ เช่นเดียวกัน Dollar Index ทรงตัวอยู่ที่ระดับ 97.63 จุด เนื่องจากยังไม่มีปัจจัยใหม่มาขับเคลื่อนตลาดฯ สำหรับวันนี้ และพรุ่งนี้ คงต้องติดตามการรายงานข้อมูลเศรษฐกิจสำคัญของสหรัฐ อาทิเช่น ข้อมูลดัชนีภาคการผลิต และจำนวนผู้ขอรับสวัสดิการว่างงานรายสัปดาห์เป็นต้น

### กลยุทธ์การลงทุน

ราคาทองคำ GFZ19 เมื่อคืน ปรับเพิ่มขึ้น 10 บาท ปิดอยู่ที่ 21,490 บาท เทียบเท่า 1,499.53 เหรียญฯ สูงกว่าราคาทองคำตลาด spot ล่าสุดที่เคลื่อนไหวบริเวณ 1,498 เหรียญฯ คาดราคาทองคำ GFZ19 วันนี้ จะอยู่ในกรอบ 21,400-21,600 บาท ทิศทางราคาทองคำในช่วงที่เหลือของสัปดาห์ คาดแกว่งตัวในกรอบ 1,490-1,510 เหรียญฯ เนื่องจากไม่มีปัจจัยใหม่ขับเคลื่อน และใกล้สู่วงเทศกาลวันหยุดยาวปีใหม่ ทำให้ฝ่ายวิจัยจึงคงแนะนำให้นักลงทุน Trading สำหรับ GFG20 (แทน GFZ19 ที่จะหมดอายุสิ้นเดือนนี้) บริเวณ 21,400-21,690 บาท และกำหนดจุด Cut Loss ไว้ 100 บาทจากทุน เพื่อป้องกันความเสี่ยง หากราคาเคลื่อนไหวผิดคาด

### Gold Futures

FUTURES	Last	Chg	%Chg	Vol.	OI	OI Chg
GFZ19	21,490	-10	-0.05	169	708	-97
GFG20	21,600	0	0.00	133	907	-4
GFJ20	21,670	0	0.00	67	559	8

### Mini Gold Futures

FUTURES	Last	Chg	%Chg	Vol.	OI	OI Chg
GF10Z19	21,500	10	0.05	3,206	8,671	-841
GF10G20	21,610	20	0.09	2,889	14,389	-636
GF10J20	21,690	20	0.09	1,341	10,613	168

หมายเหตุ : ราคาปิดของ Gold Futures (Night Session)

Settle ณ เวลา 22.00 น. และปริมาณการซื้อขายเกิดขึ้นใน

ช่วงเวลา 19.30-22.30 น.

ที่มา : ฝ่ายวิจัย ASPS

### เทคนิก Gold Spot



ที่มา : ฝ่ายวิจัย ASPS

GOLD Technical: ล่าสุดราคาทองคำปิดเหนือกรอบบนของ Downtrend Channel ที่ \$1480 ขึ้นมาได้สำเร็จเป็นการเปิด Upside ประกอบกับ MACD ที่ฟื้นตัวขึ้นเหนือแกนศูนย์ ระยะถัดไปจึงมองการกลับไปทดสอบแนวต้าน \$1515 อีกครั้ง

## ASPS Gold Valuation Matrix (เหรียญฯ/ทรอยออนซ์)

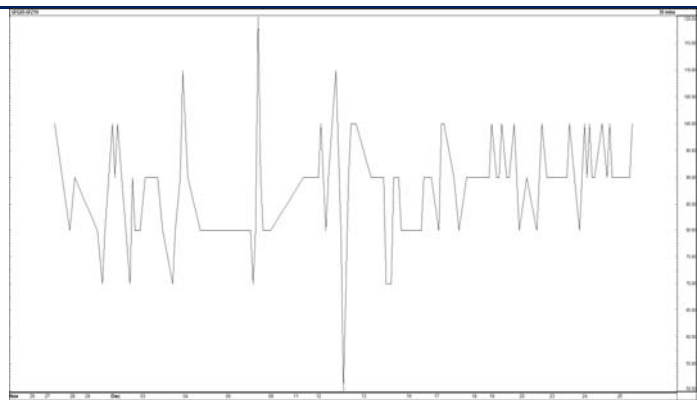
	← ดอลลาร์ค่า Dollar Index แข็งค่า →											
	93	94	95	96	97	98	99	100	101	102	103	
Nymex ( USD/Barrel)	50	1,303	1,267	1,230	1,194	1,158	1,121	1,085	1,049	1,012	976	940
	53	1,300	1,264	1,227	1,191	1,155	1,118	1,082	1,046	1,009	973	937
	56	1,297	1,261	1,225	1,188	1,152	1,116	1,079	1,043	1,007	970	934
	59	1,294	1,258	1,222	1,185	1,149	1,113	1,076	1,040	1,004	967	931
	62	1,292	1,255	1,219	1,182	1,146	1,110	1,073	1,037	1,001	964	928
	65	1,289	1,252	1,216	1,180	1,143	1,107	1,071	1,034	998	962	925
	68	1,286	1,249	1,213	1,177	1,140	1,104	1,068	1,031	995	959	922
	71	1,283	1,247	1,210	1,174	1,137	1,101	1,065	1,028	992	956	919
	74	1,280	1,244	1,207	1,171	1,135	1,098	1,062	1,026	989	953	917
	77	1,277	1,241	1,204	1,168	1,132	1,095	1,059	1,023	986	950	914
	80	1,274	1,238	1,202	1,165	1,129	1,092	1,056	1,020	983	947	911
	83	1,271	1,235	1,199	1,162	1,126	1,090	1,053	1,017	981	944	908

## การแปลงราคาทองคำให้เป็นบาท

GOLD Londin AM ( USD/Ounce)	FX ( บาท/ USD)				
	30.00	30.25	30.50	30.75	31.00
1,450	20,677	20,849	21,021	21,194	21,366
1,470	20,962	21,137	21,311	21,486	21,661
1,490	21,247	21,424	21,601	21,778	21,955
1,510	21,532	21,712	21,891	22,071	22,250
1,530	21,818	21,999	22,181	22,363	22,545
1,550	22,103	22,287	22,471	22,655	22,840
1,570	22,388	22,575	22,761	22,948	23,134
1,590	22,673	22,862	23,051	23,240	23,429
1,610	22,958	23,150	23,341	23,532	23,724

ที่มา : ฝ่ายวิจัย ASPS

## Spread ระหว่าง GFG20 – GFZ19



ที่มา : ฝ่ายวิจัย ASPS

## คำนวณกำไรขาดทุนของ Gold Futures

นักลงทุนรายย่อย				
(ค่าธรรมเนียม 490.10 บาท/สัญญา/ข้าง)				
ราคาปิด future	เปลี่ยนแปลง	กำไร (ขาดทุน)	ค่าธรรมเนียม+ VAT (บาท)	กำไร (ขาดทุน)สุทธิ
21,740.00	250.0	12,500	(1,049)	11,451
21,690.00	200.0	10,000	(1,049)	8,951
21,640.00	150.0	7,500	(1,049)	6,451
21,590.00	100.0	5,000	(1,049)	3,951
21,540.00	50.0	2,500	(1,049)	1,451
<b>21,490.00</b>	<b>0.0</b>	<b>-</b>	<b>(1,049)</b>	<b>(1,049)</b>
21,440.00	-50.0	(2,500)	(1,049)	(3,549)
21,390.00	-100.0	(5,000)	(1,049)	(6,049)
21,340.00	-150.0	(7,500)	(1,049)	(8,549)
21,290.00	-200.0	(10,000)	(1,049)	(11,049)
21,240.00	-250.0	(12,500)	(1,049)	(13,549)

ที่มา : ฝ่ายวิจัย ASPS

## คำนวณกำไรขาดทุนของ Mini Gold Futures

นักลงทุนรายย่อย				
(ค่าธรรมเนียม 98.10 บาท/สัญญา/ข้าง)				
ราคาปิด future	เปลี่ยนแปลง	กำไร (ขาดทุน)	ค่าธรรมเนียม+ VAT (บาท)	กำไร (ขาดทุน)สุทธิ
21,750.00	250.0	2,500	(210)	2,290
21,700.00	200.0	2,000	(210)	1,790
21,650.00	150.0	1,500	(210)	1,290
21,600.00	100.0	1,000	(210)	790
21,550.00	50.0	500	(210)	290
<b>21,500.00</b>	<b>0.0</b>	<b>-</b>	<b>(210)</b>	<b>(210)</b>
21,450.00	-50.0	(500)	(210)	(710)
21,400.00	-100.0	(1,000)	(210)	(1,210)
21,350.00	-150.0	(1,500)	(210)	(1,710)
21,300.00	-200.0	(2,000)	(210)	(2,210)
21,250.00	-250.0	(2,500)	(210)	(2,710)

ที่มา : ฝ่ายวิจัย ASPS