

## กลยุทธ์การลงทุนอนุพันธ์

### SET50 Futures:

เป็นไปได้ที่จะเกิด Technical Rebound ระยะสั้น แต่ความเสี่ยงสำหรับการลงทุนยังอยู่ในเกณฑ์สูง แนะนำ Trading S50H20 ในกรอบ 1050 – 1064 จุด และให้เปิด Short ที่กรอบบน

### SET50 Option:

สถานะ Long S50H20P1100 ทุน 36 จุด ปัจจุบันมีกำไร 12.50 จุด แนะนำถือต่อ ปรับเป้าทำกำไรไปที่ 58 จุด (SET50=1055) ตั้ง Stop Profit ที่ 42 จุด เพื่อ Lock กำไรขั้นต่ำ 6 จุด

### Single Stock Futures:

การเปิด Short KCEH20 วานนี้สามารถปิดทำกำไรได้ระหว่างวันรับกำไร 46% แนะนำให้รอ Short AOTH20 ที่ 74 บาท เป้าทำกำไรอยู่ที่ 71.50 บาท และ Cut Loss 0.75 บาทจากทุน

สถานะ Long PTTH20 ทุน 43.50 บาท ปิดรับกำไรตามเป้าหมายที่ 84% วันนี้นั้นแนะนำรอ Long LHH20 ที่ 9.90 บาท เป้าทำกำไรอยู่ที่ 10.30 บาท และ Cut loss 0.15 บาทจากทุน

### Gold Futures:

ราคาทองคำย่อตัวลงมาเล็กน้อย แต่สถานการณ์ในวันออกกลางที่ยังไม่แน่อาจเห็นการปรับตัวขึ้นไปใหม่ Trading GFG20 กรอบ 22320 - 22610 บาท(1555-1575\$) และให้ Long ที่กรอบล่าง

### สถานะของนักลงทุน

All Futures Long(Short) Position : Contract				Accumulated Long(Short)		
	Long	Short	Net	2 Days	1 Weeks	1 Months
Institution	239,939	215,491	24,448	13,368	159,132	-53,754
Foreign	188,496	195,560	-7,064	27,608	80,871	203,513
Retail	370,026	387,410	-17,384	-40,976	-240,003	-149,759

SET50 Futures Long(Short) Position : Contract				Accumulated Long(Short)		
	Long	Short	Net	2 Days	1 Weeks	1 Months
Institution	41,517	50,319	-8,802	-389	-6,169	-7,466
Foreign	53,302	75,851	-22,549	-5,389	-3,340	9,158
Retail	161,294	129,943	31,351	5,778	9,509	-1,692

Single Stock Futures Long(Short) Position : Contract				Accumulated Long(Short)		
	Long	Short	Net	2 Days	1 Weeks	1 Months
Institution	184,122	151,021	33,101	14,187	155,063	-52,988
Foreign	130,488	102,946	27,542	44,198	96,726	190,099
Retail	171,305	231,948	-60,643	-58,385	-251,789	-137,111

Metal Futures Long(Short) Position : Contract				Accumulated Long(Short)		
	Long	Short	Net	2 Days	1 Weeks	1 Months
Institution	12,979	13,348	-369	-1,358	3,292	627
Foreign	4,706	16,763	-12,057	-11,201	-12,514	-2,703
Retail	36,519	24,093	12,426	12,559	9,222	2,076

Call Option Long(Short) Position : Contract				Accumulated Long(Short)		
	Long	Short	Net	2 Days	1 Weeks	1 Months
Institution	375	1,135	-760	-671	225	-2,101
Foreign	67	3	64	154	43	81
Retail	4,880	4,187	693	475	-419	2,014

Put Option Long(Short) Position : Contract				Accumulated Long(Short)		
	Long	Short	Net	2 Days	1 Weeks	1 Months
Institution	244	447	-203	-577	-45	-5,913
Foreign	6	1	5	47	38	695
Retail	3,087	2,889	198	522	3	5,599

ที่มา : ฝ่ายวิจัย ASPS

วันอังคารที่ 7 มกราคม พ.ศ. 2563

SET50 Index Futures / Option	P. 2
Single Stock Futures	P. 4
Gold Futures	P. 7

เพิ่มช่องทางติดตามคำแนะนำกลยุทธ์การซื้อขายระหว่างวันผ่านช่องทาง Line Asia Plus Group ได้ที่: <http://bit.ly/Asiaplusgroup>

Derivatives Team	เลขทะเบียนนักวิเคราะห์
เกศศักดิ์ นวีระธรรณ	004132
ประสิทธิ์ รัตนกิจมงคล, CISA, CFA	025917
วอลพรรค น้อยริเชก	019994
เชนชัย พิณนาคกิจ	064045
จรรยาธรรณ จังจิรานนท์	ผู้ช่วยนักวิเคราะห์

ข้อมูลในเอกสารฉบับนี้ รวบรวมมาจากแหล่งข้อมูลที่น่าเชื่อถือ อย่างไรก็ตาม บริษัทหลักทรัพย์ เอเซีย พลัส จำกัด ไม่สามารถที่จะยืนยันหรือรับรองความถูกต้องของข้อมูลเหล่านี้ได้ ไม่ว่าประการใดๆ บทวิเคราะห์ในเอกสารนี้ จัดทำขึ้นโดยอ้างอิงหลักเกณฑ์ทางวิชาการเกี่ยวกับหลักการวิเคราะห์ และมีได้เป็นการชี้แนะ หรือเสนอแนะให้ซื้อหรือขายหลักทรัพย์ใดๆ การตัดสินใจซื้อหรือขายหลักทรัพย์ใดๆ ของผู้อ่าน ไม่ว่าจะเกิดจากการอ่านบทความในเอกสารนี้หรือไม่ก็ตาม ล้วนเป็นผลจากการใช้วิจารณญาณของผู้อ่าน โดยไม่มีส่วนเกี่ยวข้องกับหรือพันธะผูกพันใดๆ กับ บริษัทหลักทรัพย์ เอเซีย พลัส จำกัด ไม่ว่ากรณีใด

## SET50 Overview

SET50 Index วานนี้ปรับตัวลงแรง -15.67 จุดหรือ -1.45% จากความกังวลต่อความตึงเครียดในตะวันออกกลางระหว่างสหรัฐฯ-อิหร่าน โดยหุ้นหลายกลุ่มอุตสาหกรรมส่วนใหญ่ปรับตัวลงยกเว้น หุ้นกลุ่มพลังงานที่อิงราคาน้ำมันดิบและกลุ่ม Defensive อย่างกลุ่มโรงไฟฟ้า สำหรับสภาพแวดล้อมในวันนี้หากประเมินจากทิศทางตลาดหุ้นต่างประเทศที่เปิดในแดนบวกได้ในทุกประเทศในช่วง 0.65%-1.08% ตามตลาดหุ้นสหรัฐฯ ซึ่งคาดว่าจะเป็ Sentiment บวกหนุนต่อ SET50 Index พื้นตัวในช่วงแรก แต่อย่างไรก็ตามภายใต้สถานการณ์ในตะวันออกกลางที่ยังไม่คลี่คลายและพร้อมจะมีความรุนแรงเกิดขึ้นในระยะนี้ จึงทำให้เม็ดเงินยังมีทิศทางไหลเข้าสู่สินทรัพย์ปลอดภัย (สะท้อนจากราคาทองคำที่ยังทรงตัวได้ในระดับสูง) ภายใต้สถานการณ์ดังกล่าวน่าจะทำให้ SET50 Index ยังคงปรับขึ้นได้จำกัดตามกรอบ 1055 – 1070 จุด สำหรับประเด็นอื่น ๆ วันนี้ให้ความสนใจไปที่การประชุม ครม. ที่คาดว่าจะมีการพิจารณามาตรการช่วยเหลือผู้ประกอบการ SME แต่อย่างไรก็ตามหุ้นที่ได้ประโยชน์ยังคงจำกัดในวงแคบและไม่แน่ว่าจะสร้างแรงขับเคลื่อนไหวต่อ SET50 Index อย่างมีนัยสำคัญ

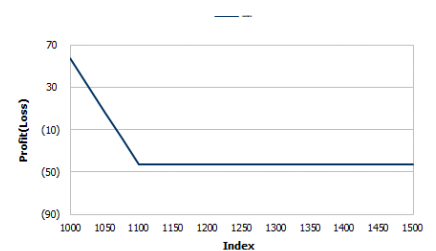
	SET50	S50H20	S50M20
แนวรับ	1055	1050	1045
แนวต้าน	1070	1065	1060

## SET50 Index Futures

**Direction Trading:** เป็นได้ที่จะเกิด Technical Rebound ระยะสั้น แต่ความเสี่ยงสำหรับการลงทุนยังอยู่ในเกณฑ์สูง แนะนำ Trading S50H20 ในกรอบ 1050 – 1064 จุด และให้เปิด Short ที่กรอบบน

**Spread Trading:** วานนี้นักลงทุนน่าจะเปิดสถานะ Short Spread S50H20M20 ได้ที่ -3.70 จุด ปัจจุบันมีกำไร 0.50 จุด แนะนำให้ถือต่อเพื่อคาดหวังทำกำไรจาก Spread ผู้เข้าค่าทางทฤษฎีที่ -7.00 จุด

**SET50 Option :** สถานะ Long S50H20P1100 ทุน 36 จุด ปัจจุบันมีกำไร 12.50 จุด แนะนำถือต่อ ปรับเป้าทำกำไรไปที่ 58 จุด (SET50=1055) ตั้ง Stop Profit ที่ 42 จุด เพื่อ Lock กำไรขั้นต่ำ 6 จุด



หมายเหตุ : ตัวคูณดัชนีเท่ากับ 200 บาท ต่อ 1 จุดของดัชนี

	Last	1 Yr Hist. Volatility	2Week Hist. Volatility
<b>SET50 Index</b>	1063.83	11.1369	11.1998

### Call Option

	Premium	Chg	Break Even	Intrinsic Value	Time Value	All-in-Premium	Theory Price	Volume	Open Interest	Implied Volatility	Delta	Effective Gearing	Time Decay
<b>S50H20C1100</b>	7.00	-4.80	> 1107	0.00	7.00	0.04	9.25	1740	4585	10.03	0.24	36.14	0.04
<b>S50H20C1075</b>	14.90	-7.10	> 1089.9	0.00	14.90	0.02	17.06	1506	3155	10.46	0.41	29.33	0.02
<b>S50H20C1050</b>	26.90	-10.00	> 1076.9	13.83	13.07	0.01	28.76	227	1034	10.46	0.60	23.55	0.01
<b>S50H20C1025</b>	42.40	-13.90	> 1067.4	38.83	3.57	0.00	44.55	39	110	10.15	0.76	19.06	0.00
<b>S50H20C1000</b>	63.00	-13.90	> 1063	63.83	#N/A/N/A	0.00	63.97	16	110	10.64	0.88	14.90	0.00

### Put Option

	Premium	Chg	Break Even	Intrinsic Value	Time Value	All-in-Premium	Theory Price	Volume	Open Interest	Implied Volatility	Delta	Effective Gearing	Time Decay
<b>S50H20P1100</b>	48.50	12.60	< 1051.5	36.17	12.33	-0.01	49.69	124	614	11.73	-0.73	-16.55	-0.01
<b>S50H20P1075</b>	30.80	9.20	< 1044.2	11.17	19.63	-0.02	32.56	534	1344	11.69	-0.57	-20.02	-0.02
<b>S50H20P1050</b>	17.80	6.20	< 1032.2	0.00	17.80	-0.03	19.31	1054	2455	11.42	-0.41	-23.98	-0.03
<b>S50H20P1025</b>	8.80	3.20	< 1016.2	0.00	8.80	-0.04	10.16	1096	4244	11.27	-0.25	-28.81	-0.04
<b>S50H20P1000</b>	4.30	1.80	< 995.7	0.00	4.30	-0.06	4.64	366	3081	11.49	-0.14	-32.01	-0.06

ที่มา : ฝ่ายวิจัย ASPS

## ภาพรวมการซื้อขาย SET50 Index

UNDERLYING	Close	Chg	%Chg	สรุปการซื้อขาย
SET50	1063.83	-15.67	-1.47%	06-Jan-20

Symbol	Settle	Chg	%Chg	Vol.	OI	OI Chg
S50F20	1059.50	-16.1	-1.5%	119	348	14
S50G20	1062.00	-16.5	-1.6%	30	21	-10
S50H20	1058.20	-17.2	-1.6%	235,446	271,187	14,018
S50M20	1054.20	-15.9	-1.5%	16,576	19,038	425
S50U20	1048.10	-16.2	-1.5%	3,267	7,763	131
S50Z20	1047.50	-15.7	-1.5%	675	1,663	394

SET50 Futures Long(Short) : สัปดาห์	สัปดาห์			สัปดาห์		
	Long	Short	Net	2 วัน	2 สัปดาห์	QTD
สถาบัน	41,517	50,319	-8,802	-389	-13,354	-1,396
ต่างชาติ	53,302	75,851	-22,549	-5,389	4,715	-2,427
รายย่อย	161,294	129,943	31,351	5,778	8,639	3,823

ที่มา : ฝ่ายวิจัย ASPS

## คาดการณ์ Spread ณ สิ้นเดือนจาก ASPS Model

เป้าหมาย Spread ธีรย์โกก - ธีรย์โกก						
	S50F20	S50G20	S50H20	S50J20	S50K20	S50M20
ณ 30 ม.ค.63						
ณ 27 ก.พ.63						
ณ 30 มี.ค.63						
ณ 29 เม.ย.63						
ณ 28 พ.ค.63						
ณ 29 มิ.ย.63						
S50F20						
S50G20	-2.15					
S50H20	-6.00	-3.85				
S50J20	-12.72	-10.57	-6.73			
S50K20	-14.12	-11.97	-8.13	-1.39		
S50M20	-12.99	-10.84	-7.00	-0.25	1.11	

\* สมมติฐานอัตราดอกเบี้ยนโยบายระหว่าง เม.ย. - มิ.ย. 63 เท่ากับ 1.25%

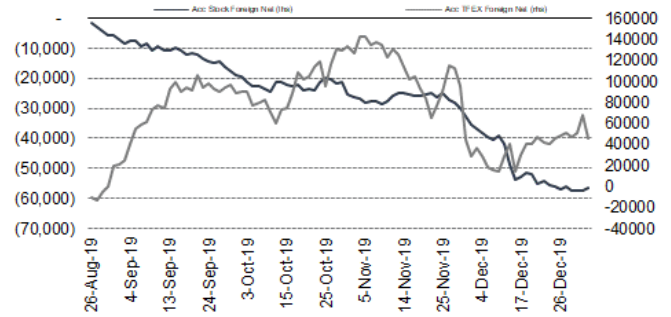
ที่มา : ฝ่ายวิจัย ASPS

## คำนวณกำไรขาดทุนของ SET50 Futures

นักลงทุนรายย่อย					
(ค่าธรรมเนียม 87.10 บาท/สัญญา/ข้าง)					
ราคาปิด Futures	chg (จุด) เทียบกับ	กำไร (ขาดทุน)	ค่าธรรมเนียม+ VAT (บาท)	กำไร (ขาดทุน)สุทธิ	
1,063.20	5.0	1,000	(186)	814	
1,062.20	4.0	800	(186)	614	
1,061.20	3.0	600	(186)	414	
1,060.20	2.0	400	(186)	214	
1,059.20	1.0	200	(186)	14	
<b>1,058.20</b>	<b>0.0</b>	<b>0.0</b>	<b>(186)</b>	<b>(186)</b>	
1,057.20	-1.0	(200)	(186)	(386)	
1,056.20	-2.0	(400)	(186)	(586)	
1,055.20	-3.0	(600)	(186)	(786)	
1,054.20	-4.0	(800)	(186)	(986)	
1,053.20	-5.0	(1,000)	(186)	(1,186)	

ที่มา : ฝ่ายวิจัย ASPS

## ความสัมพันธ์สถานะของนักลงทุนต่างประเทศในตราสารทุน และ SET50 Futures



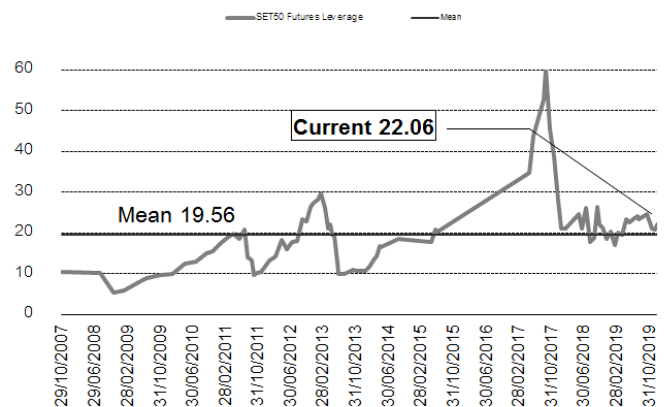
ที่มา : ฝ่ายวิจัย ASPS

## SET50 ที่ระดับค่า PER ต่างๆ

(เท่า)	ม.ค.62E	มี.ค.62E	มิ.ย.62E	ก.ค.62E	ส.ค.62E	ก.ย.62E	ธ.ค.62E
PER 12	863	876	895	902	908	915	934
PER 13	935	949	970	977	984	991	1,012
PER 14	1,007	1,022	1,045	1,052	1,060	1,067	1,090
PER 15	1,079	1,095	1,119	1,127	1,135	1,144	1,168
PER 16	1,151	1,168	1,194	1,203	1,211	1,220	1,246
PER 17	1,223	1,241	1,269	1,278	1,287	1,296	1,323
PER 18	1,295	1,314	1,343	1,353	1,363	1,372	1,401
PER 19	1,367	1,387	1,418	1,428	1,438	1,448	1,479

ที่มา : ฝ่ายวิจัย ASPS

## ระดับ Leverage ของ SET50 Futures



ที่มา : Thailand Clearing House, ฝ่ายวิจัย ASPS

## Single Stock Futures

### Long LHH20

วานนี้ราคาหุ้น LH ปรับตัวลงแรงกว่า 3% ตามทิศทาง SET Index แต่อย่างไรก็ตามด้วยระดับราคาปัจจุบันที่ยังให้อัตราผลตอบแทนจากเงินปันผลสูงถึง 6.50% ซึ่งช่วยจำกัด Downside ของราคาหุ้น ประกอบกับวันนี้มีประเด็นบวกจาก สศค. คาดว่า ธปท. จะมีการผ่อนคลายมาตรการ LTV ในเร็ววันนี้ หลังจากได้หารือกับกระทรวงการคลัง ซึ่งน่าจะเป็น Sentiment บวกหนุนต่อหุ้น LH

ส่วนภาพทางเทคนิค ล่าสุดอ่อนตัวกลับลงมาทดสอบแนวรับ 10.00 บาท หากยืนได้เชื่อว่ามีโอกาสเห็น จังหวะ Technical Rebound เกิดขึ้น เพื่อกลับไปทดสอบแนวต้าน 10.50 บาท อีกครั้ง

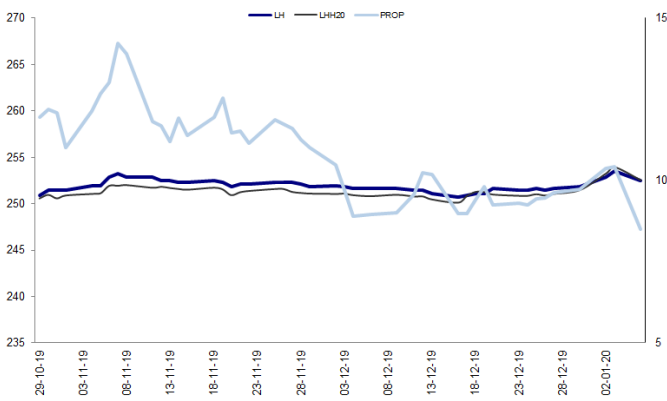
### กลยุทธ์การลงทุน

แนะนำรอ Long LHH20 ที่ 9.90 บาท เป้าทำกำไร 46.00 บาท Cut Loss 0.15 บาทจากทุน

Future								Underlying			
Future	Settle Price	Basis	ASP Theory Price	Vol	OI	OI Change	Leverage	Upside	PER 62F	PBV 62F	EPS GROWTH 62F
LHH20	10.01	0.01	10.03	965	5371	-239	15.48	20.03%	14.65	1.97	-16.95%

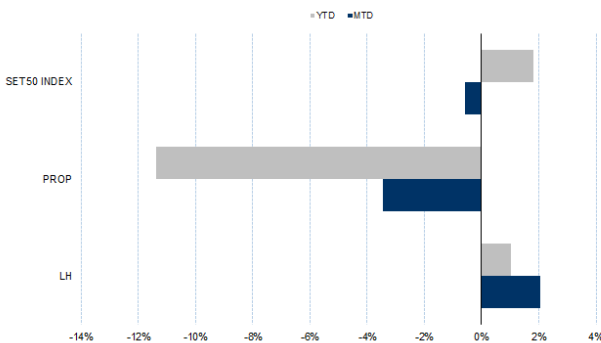
ที่มา : ฝ่ายวิจัย ASPS

### Historical Price



ที่มา : ฝ่ายวิจัย ASPS

### Historical Return



ที่มา : ฝ่ายวิจัย ASPS

### คำนวณกำไรขาดทุนของ Stock Futures

บัลลงทุนรายย่อย					
ราคาปิด future	chg (จุด) เทียบกับราคา	กำไร (บาท)	ค่าธรรมเนียม +VAT (บาท)	กำไร (ขาดทุน)สุทธิ	
10.51	0.5	500	1.23	499	
10.41	0.4	400	1.23	399	
10.31	0.3	300	1.23	299	
10.21	0.2	200	1.23	199	
10.11	0.1	100	1.23	99	
<b>10.01</b>	<b>0.0</b>	<b>-</b>	<b>1.23</b>	<b>(1)</b>	
9.91	-0.1	(100)	1.23	(101)	
9.81	-0.2	(200)	1.23	(201)	
9.71	-0.3	(300)	1.23	(301)	
9.61	-0.4	(400)	1.23	(401)	
9.51	-0.5	(500)	1.23	(501)	

ที่มา : ฝ่ายวิจัย ASPS

### Technical Chart



ที่มา : ฝ่ายวิจัย ASPS

## Single Stock Futures

### Short AOTH20

ความตึงเครียดในตะวันออกกลางระหว่างสหรัฐ-อิหร่านที่ยังอยู่ในระดับสูง ประกอบกับประเด็นโรคระบบทางเดินหายใจที่ระบาดในประเทศจีน ถือเป็นความเสี่ยงต่อจำนวนนักท่องเที่ยวหรือผู้เดินทางเข้ามาประเทศ ซึ่งอาจจะสร้าง Sentiment เชิงลบต่อราคาหุ้น AOT ในระยะนี้

ส่วนทางเทคนิค ล่าสุดราคาเปิด Gap ลงมาหลดกรอบล่างรูปแบบ Pennant ทำให้เป็นการเปิด Downside ระยะสั้น โดยประเมินแนวรับถัดไปที่ 71.75 บาท

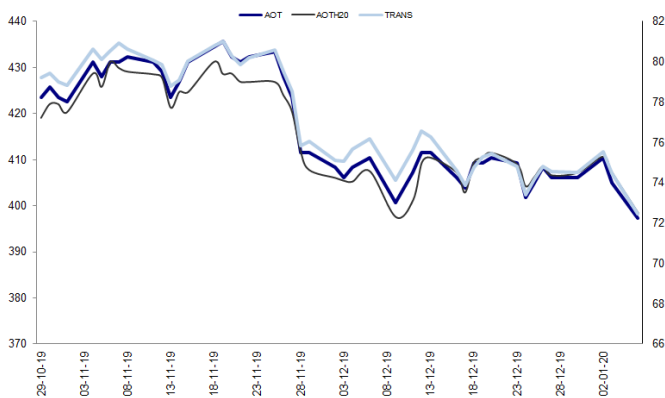
### กลยุทธ์การลงทุน

แนะนำรอ Short AOTH20 ที่ 74.00 บาท เป้าทำกำไร 71.75 บาท Cut Loss 0.75 บาท

Future								Underlying			
Future	Settle Price	Basis	ASP Theory Price	Vol	OI	OI Change	Leverage	Upside	PER 62F	PBV 62F	EPS GROWTH 62F
AOTH20	72.50	0.25	72.46	2720	7174	366	16.98	17.59%	36.67	6.15	12.46%

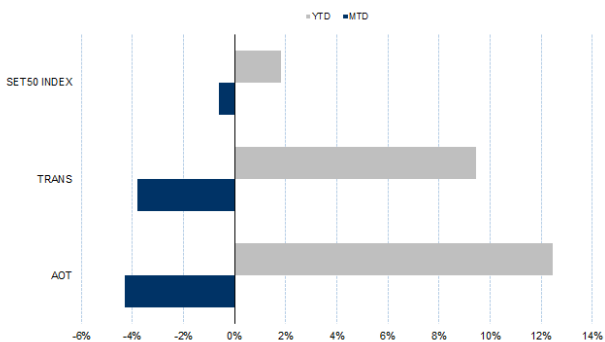
ที่มา : ฝ่ายวิจัย ASPS

### Historical Price



ที่มา : ฝ่ายวิจัย ASPS

### Historical Return



ที่มา : ฝ่ายวิจัย ASPS

### คำนวณกำไรขาดทุนของ Stock Futures

ราคาปิด future	chg (จุด) เทียบกับราคาปิด	บัลลงทุนรายย่อย			
		กำไร (ขาดทุน)	ค่าธรรมเนียม +VAT (บาท)	กำไร (ขาดทุน)สุทธิ	
73.50	-1.00	(1,000)	5.09	(1,005)	
73.30	-0.80	(800)	5.09	(805)	
73.10	-0.60	(600)	5.09	(605)	
72.90	-0.40	(400)	5.09	(405)	
72.70	-0.20	(200)	5.09	(205)	
<b>72.50</b>	<b>0.00</b>	<b>-</b>	<b>5.09</b>	<b>(5)</b>	
72.30	0.20	200	5.09	195	
72.10	0.40	400	5.09	395	
71.90	0.60	600	5.09	595	
71.70	0.80	800	5.09	795	
71.50	1.00	1,000	5.09	995	

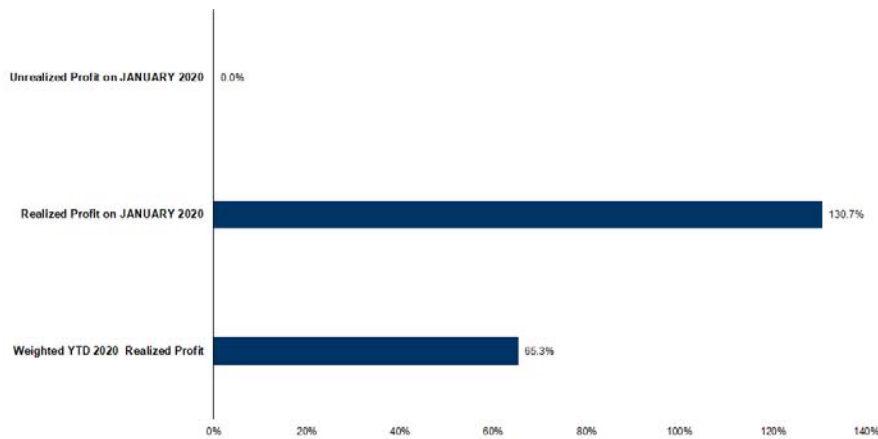
ที่มา : ฝ่ายวิจัย ASPS

### Technical Chart



ที่มา : ฝ่ายวิจัย ASPS

## Tracking Performance



หมายเหตุ: การคำนวณผลตอบแทนจะอิงตามราคาปิดในวันนับวันเริ่มต้นบัญชีเป็นต้นกับราคาปิดล่าสุด เมื่อผลตอบแทนรวมของตราสารหนี้ที่อ้างอิงคำนวณแล้วได้กำไรสุทธิ

ที่มา : ฝ่ายวิจัย ASPS

## Top 20 Most Active Volume

### Top 20 Most Active Volume

No.	Future	Settle Price	Basis	ASP Theory Price	Vol	OI	OI Change	Leverage	Resistance	Support
1	BLANDH20	1.34	0.02	1.32	82796	47374	-46088	11.58	1.38	1.30
2	IRPCH20	3.66	-0.10	3.77	34748	66978	934	9.00	3.90	3.55
3	TMBH20X	1.61	0.02	1.59	16602	66071	11966	6.39	1.72	1.60
4	IVLH20	32.60	-0.65	33.34	15071	4246	-2850	6.25	34.60	32.14
5	QHH20	2.60	0.02	2.59	10728	17354	-7224	16.97	2.66	2.59
6	WHAH20	3.74	0.02	3.73	8889	57944	-3705	13.98	3.98	3.70
7	BEAUTYH20	1.95	0.04	1.92	6837	16994	-1414	4.19	1.95	1.80
8	CKPH20	4.63	0.01	4.63	6312	8481	-1048	6.40	4.98	4.58
9	BCHH20	15.70	0.60	15.14	5740	6863	2397	11.35	16.95	15.01
10	JASH20	4.92	-0.02	4.95	5532	130677	2993	4.33	5.03	4.92
11	BANPUH20	11.60	0.10	11.53	4574	24083	-3252	7.04	11.79	11.31
12	CHGH20	2.41	0.01	2.41	4544	11077	25	7.89	2.59	2.41
13	EAH20	41.15	-0.35	41.62	4335	5985	-2379	9.10	43.32	41.15
14	CPFH20	27.53	-0.22	27.83	4215	51193	1104	11.23	28.20	27.07
15	STECH20	13.90	0.10	13.84	3805	11562	660	4.60	14.10	13.44
16	KCEH20	21.13	-0.37	21.56	3437	6413	1089	8.44	22.09	18.75
17	PTGH20	16.03	0.03	16.05	3337	5614	-1984	6.48	16.82	15.18
18	AAVH20	2.05	0.01	2.05	3154	2490	-1987	6.71	2.17	2.01
19	TRUEH20	4.36	-0.02	4.39	3079	44115	-383	7.68	4.57	4.36
20	BTSH20	13.09	-0.01	13.14	3049	55974	1012	15.67	13.36	12.66

ที่มา : ฝ่ายวิจัย ASPS

## Gold Futures

ราคาทองคำตลาดสหรัฐเมื่อคืน ปรับขึ้นอีก 16.2 เหรียญฯ ปิดอยู่ที่ 1,566.3 เหรียญฯ ถือเป็นปรับเพิ่มขึ้นเป็นวันที่ 3 ทำการติดต่อกันรวมแล้ว 49 เหรียญฯ เกิดจากแรงเข้าซื้อทองคำในฐานะสินทรัพย์ปลอดภัย ท่ามกลางสถานการณ์ที่ยังตึงเครียดระหว่างสหรัฐและอิหร่าน ประกอบกับราคาทองคำมีแรงหนุนจากค่าเงินดอลลาร์สหรัฐอ่อนค่า ทำให้ Dollar Index ปรับลงมาปิดที่ 96.67 จุด เทียบกับ 96.84 จุดจากวันก่อนหน้า โดยประเด็นที่ต้องติดตามในสัปดาห์นี้ คงเป็นสถานการณ์ระหว่างสหรัฐและอิหร่าน รวมถึงการรายงานตัวเลขเศรษฐกิจสำคัญของสหรัฐหลายรายการ โดยเฉพาะตัวเลขการจ้างงานภาคเอกชน และนอกภาคเกษตรเป็นต้น ซึ่งล้วนนี้มีผลต่อการเคลื่อนไหวของค่าเงินดอลลาร์ และราคาทองคำในระยะต่อไป

### กลยุทธ์การลงทุน

ราคาทองคำ GFG20 เมื่อคืน ปรับเพิ่มขึ้น 240 บาท ปิดที่ 22,490 บาท เทียบเท่า 1,566.6 เหรียญฯ สูงกว่าราคาทองคำตลาด spot ล่าสุดที่เคลื่อนไหวบริเวณ 1,563-1,564 เหรียญฯ ราคาทองคำ GFG20 วันนี้จะอยู่ในกรอบ 22,350-22,550 บาท จากทิศทางราคาทองคำยังแกว่งตัวในกรอบที่ฝ่ายวิจัยประเมินไว้ จึงคงแนะนำให้นักลงทุน Trading บริเวณ 1,555-1,575 เหรียญฯ เทียบเท่า 22,320-22,610 บาท แต่หากราคาทองคำย่อตัวลงมาแตะกรอบล่าง แนะนำให้เปิดสถานะ Long GFG20 เนื่องจากความตึงเครียดในตะวันออกกลางที่ยังไม่จบ จะทำให้ทองคำยังมีความน่าสนใจอยู่ ทั้งนี้ นักลงทุนควรกำหนดจุด Cut Loss ไว้ 100 บาทจากทุน เพื่อป้องกันความเสี่ยง หากราคาเคลื่อนไหวผิดคาด

### เทคนิก Gold Spot



ที่มา : ฝ่ายวิจัย ASPS

GOLD Technical: แท่งเทียนล่าสุดยังชะลอตัวอยู่ในกรอบล่างหลังจากมีแรงดีดตัวแรงจากวันก่อนหน้า คาดการณ์ว่าในวันนี้ถ้าไม่หลุด High เดิมที่ \$1555 ยังเป็นสัญญาณดีอยู่โดยมีกรอบการเคลื่อนไหวอยู่ที่ \$1555 - \$1600

## Gold Futures

FUTURES	Last	Chg	%Chg	Vol.	OI	OI Chg
GFG20	22,490	-160	-0.71	333	806	-38
GFJ20	22,520	-150	-0.75	103	582	-2
GFM20	22,600	-200	-0.88	85	171	32

## Mini Gold Futures

FUTURES	Last	Chg	%Chg	Vol.	OI	OI Chg
GF10G20	22,510	-130	-0.57	10,703	16,971	-258
GF10J20	22,560	-150	-0.70	3,594	13,251	148
GF10M20	22,630	-150	-0.66	1,784	2,881	333

หมายเหตุ : ราคาปิดของ Gold Futures (Night Session) Settle ณ เวลา 22.00 น. และปริมาณการซื้อขายเกิดขึ้นในช่วงเวลา 19.30-22.30 น.

ที่มา : ฝ่ายวิจัย ASPS



## ASPS Gold Valuation Matrix (เหรียญ/ทroyออนซ์)

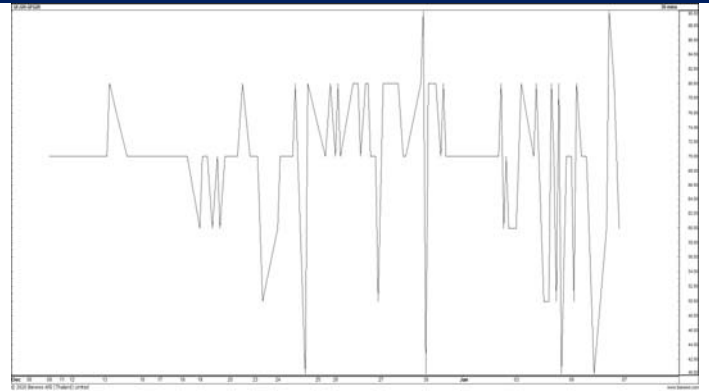
	←			Dollar Index			→					
	93	94	95	96	97	98	99	100	101	102	103	
40	1,617.66	1,589.21	1,560.76	1,532.31	1,503.86	1,475.41	1,446.96	1,418.52	1,390.07	1,361.62	1,333.17	
43	1,616.71	1,588.26	1,559.81	1,531.36	1,502.91	1,474.47	1,446.02	1,417.57	1,389.12	1,360.67	1,332.22	
46	1,615.76	1,587.31	1,558.86	1,530.42	1,501.97	1,473.52	1,445.07	1,416.62	1,388.17	1,359.72	1,331.28	
49	1,614.82	1,586.37	1,557.92	1,529.47	1,501.02	1,472.57	1,444.12	1,415.67	1,387.23	1,358.78	1,330.33	
52	1,613.87	1,585.42	1,556.97	1,528.52	1,500.07	1,471.62	1,443.18	1,414.73	1,386.28	1,357.83	1,329.38	
55	1,612.92	1,584.47	1,556.02	1,527.57	1,499.13	1,470.68	1,442.23	1,413.78	1,385.33	1,356.88	1,328.43	
58	1,611.97	1,583.53	1,555.08	1,526.63	1,498.18	1,469.73	1,441.28	1,412.83	1,384.38	1,355.94	1,327.49	
61	1,611.03	1,582.58	1,554.13	1,525.68	1,497.23	1,468.78	1,440.33	1,411.89	1,383.44	1,354.99	1,326.54	
64	1,610.08	1,581.63	1,553.18	1,524.73	1,496.28	1,467.84	1,439.39	1,410.94	1,382.49	1,354.04	1,325.59	
67	1,609.13	1,580.68	1,552.24	1,523.79	1,495.34	1,466.89	1,438.44	1,409.99	1,381.54	1,353.09	1,324.65	
70	1,608.19	1,579.74	1,551.29	1,522.84	1,494.39	1,465.94	1,437.49	1,409.04	1,380.60	1,352.15	1,323.70	
73	1,607.24	1,578.79	1,550.34	1,521.89	1,493.44	1,464.99	1,436.55	1,408.10	1,379.65	1,351.20	1,322.75	

### การแปลงราคาทองคำให้เป็นบาท

GOLD Londin AM ( USD/Ounce )	FX ( บาท/ USD )				
	30.00	30.25	30.50	30.75	31.00
1,450	20,677	20,849	21,021	21,194	21,366
1,470	20,962	21,137	21,311	21,486	21,661
1,490	21,247	21,424	21,601	21,778	21,955
1,510	21,532	21,712	21,891	22,071	22,250
1,530	21,818	21,999	22,181	22,363	22,545
1,550	22,103	22,287	22,471	22,655	22,840
1,570	22,388	22,575	22,761	22,948	23,134
1,590	22,673	22,862	23,051	23,240	23,429
1,610	22,958	23,150	23,341	23,532	23,724

ที่มา : ฝ่ายวิจัย ASPS

### Spread ระหว่าง GFJ20 – GFG20



ที่มา : ฝ่ายวิจัย ASPS

### คำนวณกำไรขาดทุนของ Gold Futures

นักลงทุนรายย่อย				
(ค่าธรรมเนียม 490.10 บาท/สัญญา/ข้าง)				
ราคาปิด	เปลี่ยนแปลง	กำไร (ขาดทุน)	ค่าธรรมเนียม+ VAT (บาท)	กำไร (ขาดทุน)สุทธิ
22,740.00	250.0	12,500	(1,049)	11,451
22,690.00	200.0	10,000	(1,049)	8,951
22,640.00	150.0	7,500	(1,049)	6,451
22,590.00	100.0	5,000	(1,049)	3,951
22,540.00	50.0	2,500	(1,049)	1,451
<b>22,490.00</b>	<b>0.0</b>	<b>-</b>	<b>(1,049)</b>	<b>(1,049)</b>
22,440.00	-50.0	(2,500)	(1,049)	(3,549)
22,390.00	-100.0	(5,000)	(1,049)	(6,049)
22,340.00	-150.0	(7,500)	(1,049)	(8,549)
22,290.00	-200.0	(10,000)	(1,049)	(11,049)
22,240.00	-250.0	(12,500)	(1,049)	(13,549)

ที่มา : ฝ่ายวิจัย ASPS

### คำนวณกำไรขาดทุนของ Mini Gold Futures

นักลงทุนรายย่อย				
(ค่าธรรมเนียม 98.10 บาท/สัญญา/ข้าง)				
ราคาปิด	เปลี่ยนแปลง	กำไร (ขาดทุน)	ค่าธรรมเนียม+ VAT (บาท)	กำไร (ขาดทุน)สุทธิ
22,760.00	250.0	2,500	(210)	2,290
22,710.00	200.0	2,000	(210)	1,790
22,660.00	150.0	1,500	(210)	1,290
22,610.00	100.0	1,000	(210)	790
22,560.00	50.0	500	(210)	290
<b>22,510.00</b>	<b>0.0</b>	<b>-</b>	<b>(210)</b>	<b>(210)</b>
22,460.00	-50.0	(500)	(210)	(710)
22,410.00	-100.0	(1,000)	(210)	(1,210)
22,360.00	-150.0	(1,500)	(210)	(1,710)
22,310.00	-200.0	(2,000)	(210)	(2,210)
22,260.00	-250.0	(2,500)	(210)	(2,710)

ที่มา : ฝ่ายวิจัย ASPS