

กลยุทธ์การลงทุนอนุพันธ์

SET50 Futures:

SET50 วันนี้น่าจะดีดตัวกลับแรง หลังระดับความกังวลต่อเหตุการณ์ความขัดแย้ง อิหร่าน-สหรัฐฯ ลดลง แต่ยังคงติดตามต่อเนื่อง แนะนำ Trading S50H20 กรอบ 1054-1072 จุด

SET50 Option:

แนะนำให้รอ Long S50H20P1100 ที่ 33 จุด (SET50=1075) เป้าทำกำไรที่ 53 จุด (SET50=1055) Cut Loss 3 จุดจากทุน โดยคาดว่า SET50 เข้านี้น่าจะดีดตัวขึ้นแรง แต่ความไม่แน่นอนจากนี้ไปยังสูง

Single Stock Futures:

แนะนำให้รอ Short BHH20 ที่ 144.50 บาท เป้าทำกำไรที่ 140 บาท Cut Loss 2 บาทจากทุน โดยราคาหุ้นปัจจุบันสูงกว่า Fair Value อีกทั้งยังมีหลายปัจจัยแวดล้อมที่มีน้ำหนักเชิงลบต่ออุตสาหกรรม

แนะนำให้ปรับราคาเข้า Long LHH20 ไปที่ 10 บาท เป้าทำกำไร 10.40 บาท และ Cut loss 0.15 บาท จากทุน โดยกลุ่มอสังหาริมทรัพย์มีแรงหนุนจากมาตรการภาครัฐ รวมถึงโอกาสผ่อนคลายนโยบาย LTV

Gold Futures:

ราคาทองคำปรับตัวลดลงแรง หลังเกิดความผันผวนต่อเหตุการณ์รื้อถอนแรงในตะวันออกกลาง Short GFG20 ที่ 22450 บาท(1555\$) เป้าทำกำไร 22100 บาท(1536\$) Cut Loss 100 บาทจากทุน

สถานะของนักลงทุน

All Futures Long(Short) Position : Contract				Accumulated Long(Short)		
	Long	Short	Net	2 Days	1 Weeks	1 Months
Institution	189,072	135,309	53,763	32,882	161,689	82,616
Foreign	132,622	121,550	11,072	23,771	93,687	339,376
Retail	285,973	350,808	-64,835	-56,653	-255,376	-421,992

SET50 Futures Long(Short) Position : Contract				Accumulated Long(Short)		
	Long	Short	Net	2 Days	1 Weeks	1 Months
Institution	43,866	40,845	3,021	670	-726	-14,957
Foreign	65,793	95,294	-29,501	-19,847	-22,274	6,606
Retail	161,372	134,892	26,480	19,177	23,000	8,351

Single Stock Futures Long(Short) Position : Contract				Accumulated Long(Short)		
	Long	Short	Net	2 Days	1 Weeks	1 Months
Institution	130,236	77,024	53,212	33,332	160,600	93,965
Foreign	55,176	15,455	39,721	53,912	135,195	345,769
Retail	89,794	182,727	-92,933	-87,244	-295,795	-439,734

Metal Futures Long(Short) Position : Contract				Accumulated Long(Short)		
	Long	Short	Net	2 Days	1 Weeks	1 Months
Institution	13,413	15,703	-2,290	-1,639	-3,909	-1,012
Foreign	11,653	10,801	852	-10,296	-19,236	-12,999
Retail	30,996	29,558	1,438	11,935	23,145	14,011

Call Option Long(Short) Position : Contract				Accumulated Long(Short)		
	Long	Short	Net	2 Days	1 Weeks	1 Months
Institution	133	1,092	-959	-549	-646	-3,462
Foreign	111	4	107	200	262	289
Retail	4,310	3,462	848	346	211	3,045

Put Option Long(Short) Position : Contract				Accumulated Long(Short)		
	Long	Short	Net	2 Days	1 Weeks	1 Months
Institution	458	795	-337	-674	-1,297	-6,212
Foreign	263	42	221	240	276	979
Retail	3,151	3,035	116	433	997	5,914

ที่มา : ฝ่ายวิจัย ASPS

ข้อมูลในเอกสารฉบับนี้ รวบรวมมาจากแหล่งข้อมูลที่น่าเชื่อถือ อย่างไรก็ตาม บริษัทหลักทรัพย์ เอเชีย พลัส จำกัด ไม่สามารถที่จะยืนยันหรือรับรองความถูกต้องของข้อมูลเหล่านี้ได้ ไม่ว่าประการใดๆ บทวิเคราะห์ในเอกสารนี้ จัดทำขึ้นโดยอ้างอิงหลักเกณฑ์ทางวิชาการเกี่ยวกับหลักการวิเคราะห์ และมีได้เป็นการชี้แนะ หรือเสนอแนะให้ซื้อหรือขายหลักทรัพย์ใดๆ การตัดสินใจซื้อหรือขายหลักทรัพย์ใดๆ ของผู้อ่าน ไม่ว่าจะเกิดจากการอ่านบทความในเอกสารนี้หรือไม่ก็ตาม ล้วนเป็นผลจากการใช้วิจารณญาณของผู้อ่าน โดยไม่มีส่วนเกี่ยวข้องกับหรือพันธะผูกพันใดๆ กับ บริษัทหลักทรัพย์ เอเชีย พลัส จำกัด ไม่ว่ากรณีใด

วันพฤหัสบดีที่ 9 มกราคม พ.ศ. 2563

SET50 Index Futures / Option P. 2
Single Stock Futures P. 4
Gold Futures P. 7

เพิ่มช่องทางติดตามคำแนะนำกลยุทธ์การซื้อขายระหว่างวันผ่านช่องทาง Line Asia Plus Group ได้ที่: <http://bit.ly/Asiaplusgroup>

Derivatives Team	เลขทะเบียนนักวิเคราะห์
เกศกิติ์ ทวีระธรรณ	004132
ประสิทธิ์ รัตนกิจมงคล, CISA, CFA	025917
วอลพรรค น้อยธรรณ	019994
เชนชัย พิทยานนท์	064045
จรรยาพร จังจิรานนท์	ผู้ช่วยนักวิเคราะห์

SET50 Overview

SET50 Index วันนี้ปรับฐานหนักติดลบ -17.88 จุดหรือ -1.66% จากความกังวลต่อความรุนแรงใน ตะวันออกกลางระหว่างสหรัฐฯ-อิหร่าน ทำให้หุ้นในกลุ่ม SET50 Index ปรับติดลบไปมากถึง 45 จาก 50 บริษัท โดยแรงขายจากนักลงทุนสถาบันในประเทศกลุ่มเดียว 3.0 พันล้านบาท ส่วนการเคลื่อนไหว ของ SET50 Index ยังเชื่อว่าจะแกว่งผันผวนไปตามสถานการณ์ในตะวันออกกลาง โดยวันนี้ถ้อยแถลงของประธานาธิบดี Trump ที่ระบุว่าไม่มีผู้เสียชีวิตจากเหตุการณ์ยิงที่ปณารุจจากฝั่งอิหร่านและ ไม่ได้กล่าวถึงมาตรการตอบโต้ทางทหารกับฝั่งอิหร่านเพิ่มเติม ขณะที่รัฐมนตรีต่างประเทศอิหร่านที่ ระบุว่าอิหร่านไม่ต้องการเพิ่มความขัดแย้งหรือทำสงคราม ทำให้ตลาดผ่อนคลายความกังวลส่งผลให้มี แรงขายในสินทรัพย์ปลอดภัยอย่างทองคำที่ปรับลง -1.1% ,Bond Yield 10 สหรัฐฯ เพิ่มขึ้น 6 bps มา ที่ 1.8% ขณะที่ราคาน้ำมันดิบ Brent ปรับลงแรงเกือบ 4% สวนทางตลาดหุ้นในภูมิภาคที่เข้านี้ปรับขึ้น ได้เฉลี่ย 1.2% สถานการณ์ดังกล่าวคาดว่าจะทำให้ SET50 Index วันนี้รับวามกลับกันได้เช่นกันโดยมี แนวต้านที่ 1075+/- จุด แต่อย่างไรก็ตามความไม่แน่นอนของสถานการณ์ที่ยังที่อยู่สูงทำให้การ Trading ยังเป็นไปด้วยความระมัดระวังและผู้รับความเสี่ยงได้น้อยไม่แนะนำถือสถานะข้ามวัน

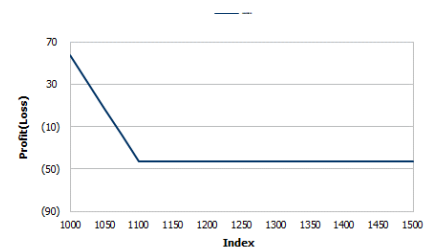
	SET50	S50H20	S50M20
แนวรับ	1055	1054	1050
แนวต้าน	1075	1072	1068

SET50 Index Futures

Direction Trading: SET50 วันนี้จะติดตัวกลับแรง หลังระดับความกังวลต่อเหตุการณ์ความขัดแย้ง อิหร่าน-สหรัฐฯ ลดลง แต่ยังคงติดตามต่อเนื่อง แนะนำ Trading S50H20 กรอบ 1054-1072 จุด

Spread Trading: วันนี้นักลงทุนน่าจะเปิดสถานะ Short Spread S50H20M20 ได้ที่ -3.70 จุด ปัจจุบัน มีกำไร 0.4 จุด แนะนำให้ถือต่อเพื่อคาดหวังทำกำไรจาก Spread คู่เข้าค่าทางทฤษฎีที่ -7.00 จุด

SET50 Option : แนะนำให้รอ Long S50H20P1100 ที่ 33 จุด (SET50=1075) เป้าทำกำไรที่ 53 จุด (SET50=1055) Cut Loss 3 จุดจากทุน โดยคาดว่า SET50 เข้านี้จะติดตัวขึ้นแรง แต่ความไม่แน่นอนหลังจากนี้ไปยังสูง



หมายเหตุ : ตัวคูณดัชนีเท่ากับ 200 บาท ต่อ 1 จุดของดัชนี

	Last	1Yr Hist. Volatility	2Week Hist. Volatility
SET50 Index	1057.19	11.2249	15.6468

Call Option

	Premium	Chg	Break Even	Intrinsic Value	Time Value	All-in-Premium	Theory Price	Volume	Open Interest	Implied Volatility	Delta	Effective Gearing	Time Decay
S50H20C1100	6.20	-3.20	> 1106.2	0.00	6.20	0.05	8.42	1484	4941	10.79	0.21	35.89	0.05
S50H20C1075	12.60	-6.30	> 1087.6	0.00	12.60	0.03	15.60	1593	3640	10.71	0.36	30.17	0.03
S50H20C1050	23.30	-9.70	> 1073.3	7.19	16.11	0.02	26.47	378	1148	10.32	0.54	24.66	0.02
S50H20C1025	39.00	-11.80	> 1064	32.19	6.81	0.01	41.38	36	133	10.77	0.72	19.40	0.01
S50H20C1000	58.00	-14.00	> 1058	57.19	0.81	0.00	60.01	15	118	10.49	0.86	15.63	0.00

Put Option

	Premium	Chg	Break Even	Intrinsic Value	Time Value	All-in-Premium	Theory Price	Volume	Open Interest	Implied Volatility	Delta	Effective Gearing	Time Decay
S50H20P1100	51.00	12.60	< 1049	42.81	8.19	-0.01	53.97	48	651	8.90	-0.84	-18.13	-0.01
S50H20P1075	33.30	10.40	< 1041.7	17.81	15.49	-0.01	36.21	762	1622	10.49	-0.63	-20.47	-0.01
S50H20P1050	19.20	6.70	< 1030.8	0.00	19.20	-0.02	22.15	1102	3031	10.96	-0.45	-24.87	-0.02
S50H20P1025	10.00	4.00	< 1015	0.00	10.00	-0.04	12.12	968	4555	10.88	-0.28	-28.82	-0.04
S50H20P1000	5.00	2.10	< 995	0.00	5.00	-0.06	5.81	845	3769	11.50	-0.16	-31.58	-0.06

ที่มา : ฝ่ายวิจัย ASPS

ภาพรวมการซื้อขาย SET50 Index

UNDERLYING	Close	Chg	%Chg	สรุปการซื้อขาย
SET50	1057.19	-17.88	-1.69%	08/01/2020

Symbol	Settle	Chg	%Chg	Vol.	OI	OI Chg
S50F20	1055.80	-16.7	-1.6%	86	354	-4
S50G20	1056.00	-15.6	-1.5%	3	18	0
S50H20	1053.60	-17.3	-1.6%	243,337	280,512	15,071
S50M20	1049.50	-16.7	-1.6%	22,270	20,007	852
S50U20	1043.80	-16.1	-1.5%	4,552	7,612	-574
S50Z20	1042.70	-16.3	-1.6%	783	1,747	272

SET50 Futures Long(Short) : สัปดาห์	สัปดาห์			สะสม Long(Short)		
	Long	Short	Net	2 วัน	2 สัปดาห์	QTD
สถาบัน	43,866	40,845	3,021	670	-6,486	-726
ต่างชาติ	65,793	95,294	-29,501	-19,847	-16,708	-22,274
รายย่อย	161,372	134,892	26,480	19,177	23,194	23,000

ที่มา : ฝ่ายวิจัย ASPS

คาดการณ์ Spread ณ สิ้นเดือนจาก ASPS Model

เป้าหมาย Spread ธีรย์โกก - ธีรย์โกก						
	S50F20	S50G20	S50H20	S50J20	S50K20	S50M20
ณ 30 ม.ค.63		ณ 27 ก.พ.63	ณ 30 มี.ค.63	ณ 29 เม.ย.63	ณ 28 พ.ค.63	ณ 29 มิ.ย.63
S50F20						
S50G20	-2.15					
S50H20	-6.00	-3.85				
S50J20	-12.72	-10.57	-6.73			
S50K20	-14.12	-11.97	-8.13	-1.39		
S50M20	-12.99	-10.84	-7.00	-0.25	1.11	

* สมมติฐานอัตราดอกเบี้ยนโยบายระหว่าง เม.ย. - มิ.ย. 63 เท่ากับ 1.25%

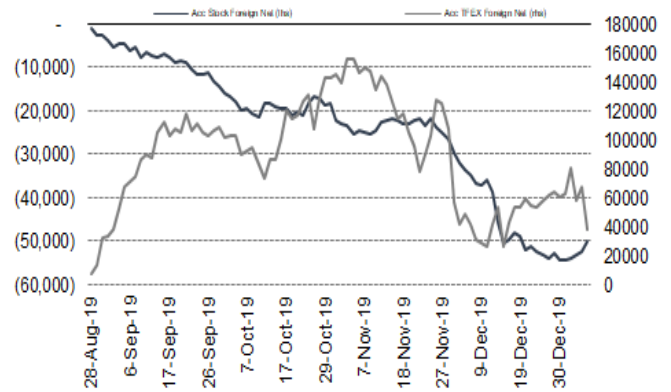
ที่มา : ฝ่ายวิจัย ASPS

คำนวณกำไรขาดทุนของ SET50 Futures

นักลงทุนรายย่อย				
(ค่าธรรมเนียม 87.10 บาท/สัญญา/ข้าง)				
ราคาปิด Futures	chg (จุด) เทียบกับ	กำไร (ขาดทุน)	ค่าธรรมเนียม+ VAT (บาท)	กำไร (ขาดทุน)สุทธิ
1,075.80	5.0	1,000	(186)	814
1,074.80	4.0	800	(186)	614
1,073.80	3.0	600	(186)	414
1,072.80	2.0	400	(186)	214
1,071.80	1.0	200	(186)	14
1,070.80	0.0	0.0	(186)	(186)
1,069.80	-1.0	(200)	(186)	(386)
1,068.80	-2.0	(400)	(186)	(586)
1,067.80	-3.0	(600)	(186)	(786)
1,066.80	-4.0	(800)	(186)	(986)
1,065.80	-5.0	(1,000)	(186)	(1,186)

ที่มา : ฝ่ายวิจัย ASPS

ความสัมพันธ์สถานะของนักลงทุนต่างประเทศในตราสารทุน และ SET50 Futures



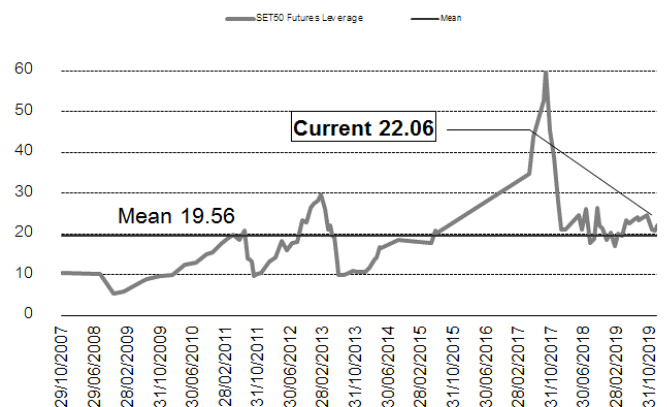
ที่มา : ฝ่ายวิจัย ASPS

SET50 ที่ระดับค่า PER ต่างๆ

(เท่า)	ม.ค.62E	มี.ค.62E	มี.ย.62E	ก.ค.62E	ส.ค.62E	ก.ย.62E	ธ.ค.62E
PER 12	863	876	895	902	908	915	934
PER 13	935	949	970	977	984	991	1,012
PER 14	1,007	1,022	1,045	1,052	1,060	1,067	1,090
PER 15	1,079	1,095	1,119	1,127	1,135	1,144	1,168
PER 16	1,151	1,168	1,194	1,203	1,211	1,220	1,246
PER 17	1,223	1,241	1,269	1,278	1,287	1,296	1,323
PER 18	1,295	1,314	1,343	1,353	1,363	1,372	1,401
PER 19	1,367	1,387	1,418	1,428	1,438	1,448	1,479

ที่มา : ฝ่ายวิจัย ASPS

ระดับ Leverage ของ SET50 Futures



ที่มา : Thailand Clearing House, ฝ่ายวิจัย ASPS

Single Stock Futures

Long LHH20

วานนี้ราคาหุ้น LH ปรับตัวลงแรงกว่า 3% ตามทิศทาง SET Index แต่อย่างไรก็ตามด้วยระดับราคาปัจจุบันที่ยังให้อัตราผลตอบแทนจากเงินปันผลสูงถึง 6.50% ซึ่งช่วยจำกัด Downside ของราคาหุ้น ประกอบกับวันนี้มีประเด็นบวกจาก สศค. คาดว่า ธปท. จะมีการผ่อนคลายนโยบาย LTV ในเร็ววันนี้ หลังจากได้หารือกับกระทรวงการคลัง ซึ่งน่าจะเป็น Sentiment บวกหนุนต่อหุ้น LH

ส่วนภาพทางเทคนิค ล่าสุดอ่อนตัวกลับลงมาทดสอบแนวรับ 10.00 บาท หากยืนได้เชื่อว่ามีโอกาสเห็น จังหวะ Technical Rebound เกิดขึ้น เพื่อกลับไปทดสอบแนวต้าน 10.50 บาท อีกครั้ง

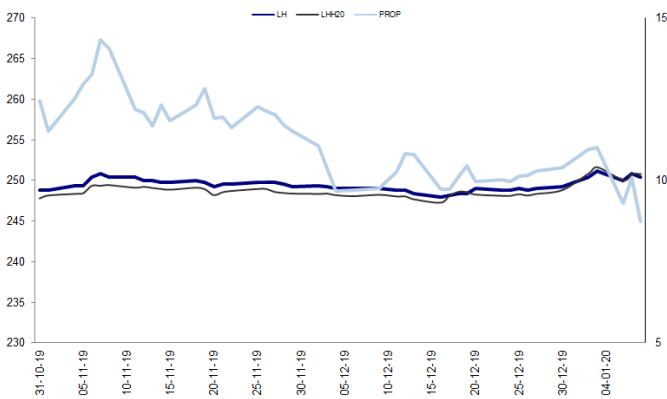
กลยุทธ์การลงทุน

แนะนำรอ Long LHH20 ที่ 10.00 บาท เป้าทำกำไร 10.40 บาท Cut Loss 0.15 บาทจากทุน

Future								Underlying			
Future	Settle Price	Basis	ASP Theory Price	Vol	OI	OI Change	Leverage	Upside	PER 62F	PBV 62F	EPS GROWTH 62F
LHH20	10.20	0.10	10.13	1476	5938	867	15.63	18.84%	14.80	1.99	-16.95%

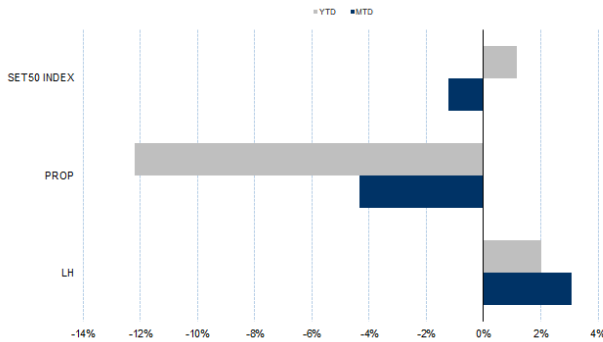
ที่มา : ฝ่ายวิจัย ASPS

Historical Price



ที่มา : ฝ่ายวิจัย ASPS

Historical Return



ที่มา : ฝ่ายวิจัย ASPS

คำนวณกำไรขาดทุนของ Stock Futures

น้กลงทุนรายย่อย					
ราคาปิด future	chg (จุด) เทียบกับราคา	กำไร (บาท)	ค่าธรรมเนียม +VAT (บาท)	กำไร (บาท)สุทธิ	
10.70	0.5	500	1.23	499	
10.60	0.4	400	1.23	399	
10.50	0.3	300	1.23	299	
10.40	0.2	200	1.23	199	
10.30	0.1	100	1.23	99	
10.20	0.0	-	1.23	(1)	
10.10	-0.1	(100)	1.23	(101)	
10.00	-0.2	(200)	1.23	(201)	
9.90	-0.3	(300)	1.23	(301)	
9.80	-0.4	(400)	1.23	(401)	
9.70	-0.5	(500)	1.23	(501)	

ที่มา : ฝ่ายวิจัย ASPS

Technical Chart



ที่มา : ฝ่ายวิจัย ASPS

Single Stock Futures

Short BHH20

รองอธิบดีกรมการค้าภายใน กระทรวงพาณิชย์ เปิดเผยมว่า กำลังพิจารณาเพดานราคายาเพื่อไม่ให้ รพ. เอกชนจำหน่ายยาที่แพงเกินควร ฝ่ายวิจัยคาดว่าประเด็นดังกล่าวอาจสร้าง Sentiment เชิงลบต่อกลุ่ม รพ. เนื่องจากเป็นความคืบหน้าแนวทางกำหนดราคายาเพิ่มเติม ในด้านความเสี่ยงต่อผลประกอบการ ฝ่ายวิจัยคาดว่า รพ. ที่อยู่ในเกรดพรีเมียมจะเป็นกลุ่มที่มีความเสี่ยงสูง ระยะสั้นจึงอาจจะต้องเล็งลงทุนไปก่อน โดยเฉพาะ BH ซึ่งฝ่ายวิจัยแนะนำขาย โดยมี Fair Value อยู่ที่ 135.50 บาท

ส่วนทางเทคนิค เริ่มเห็นสัญญาณการอ่อนตัวหลังราคาปรับตัวไปที่แนวต้าน EMA 200 วัน ที่ 148.50 บาท ประกอบกับ MACD ที่ตัดลง Signal Line คาดระยะสั้นอาจเสี่ยงถูกกดดันจากแรงขายทำกำไร โดยประเมินแนวรับไว้ที่ 137.50 บาท

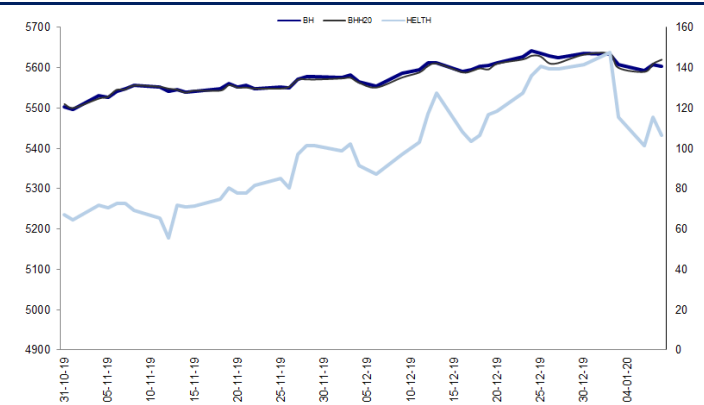
กลยุทธ์การลงทุน

แนะนำรอ Short BHH20 ที่ 144.50 บาท เป้าทำกำไร 140.00 บาท Cut Loss 2.00 บาท

Future								Underlying			
Future	Settle Price	Basis	ASP Theory Price	Vol	OI	OI Change	Leverage	Upside	PER 62F	PBV 62F	EPS GROWTH 62F
BHH20	144.00	3.50	140.89	177	916	67	8.89	-3.56%	26.21	4.54	4.13%

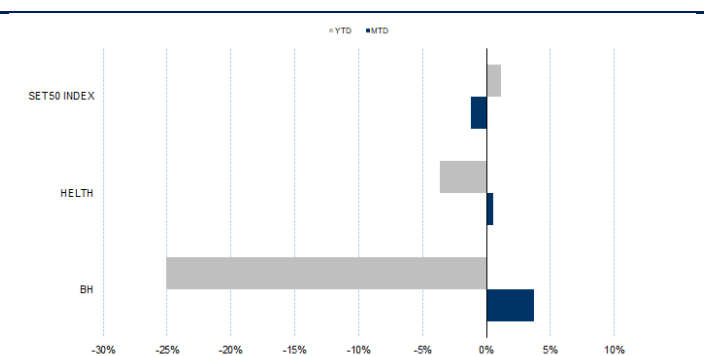
ที่มา : ฝ่ายวิจัย ASPS

Historical Price



ที่มา : ฝ่ายวิจัย ASPS

Historical Return



ที่มา : ฝ่ายวิจัย ASPS

คำนวณกำไรขาดทุนของ Stock Futures

ราคาปิด future	chg (จุด) เทียบกับราคาปิด	กำไร (ขาดทุน)	บัลลงทุนรายย่อย	
			ค่าธรรมเนียม +VAT (บาท)	กำไร (ขาดทุน)สุทธิ
145.00	-1.00	(1,000)	22.26	(1,022)
144.80	-0.80	(800)	22.26	(822)
144.60	-0.60	(600)	22.26	(622)
144.40	-0.40	(400)	22.26	(422)
144.20	-0.20	(200)	22.26	(222)
144.00	0.00	-	22.26	(22)
143.80	0.20	200	22.26	178
143.60	0.40	400	22.26	378
143.40	0.60	600	22.26	578
143.20	0.80	800	22.26	778
143.00	1.00	1,000	22.26	978

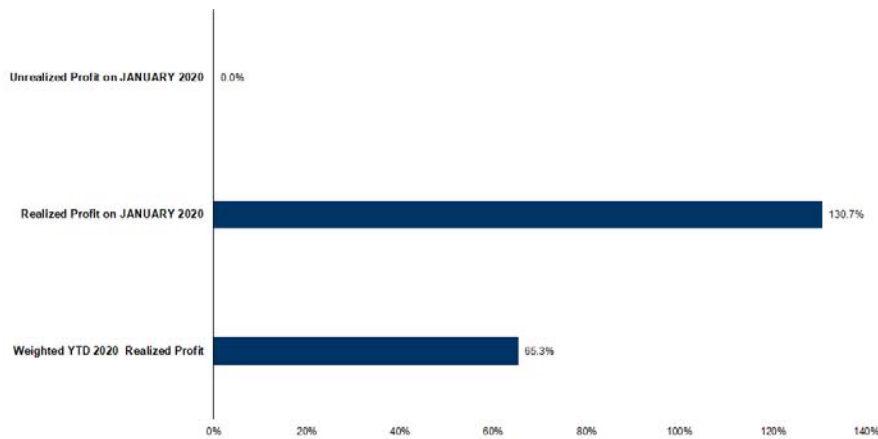
ที่มา : ฝ่ายวิจัย ASPS

Technical Chart



ที่มา : ฝ่ายวิจัย ASPS

Tracking Performance



หมายเหตุ: การคำนวณผลตอบแทนจะอิงตามเงินต้นรวม ณ วันที่เริ่มทำการซื้อขาย เป็นผลตอบแทนรวมที่คิดรวมทั้งกำไรและขาดทุน

ที่มา : ฝ่ายวิจัย ASPS

Top 20 Most Active Volume

Top 20 Most Active Volume

No.	Future	Settle Price	Basis	ASP Theory Price	Vol	OI	OI Change	Leverage	Resistance	Support
1	IRPCH20	3.54	0.00	3.55	19851	94670	3785	8.47	3.58	3.27
2	BANPUH20	11.12	0.02	11.13	16809	17104	-5092	6.79	11.78	10.35
3	JASH20	4.61	-0.17	4.79	13023	122886	-5512	4.19	4.90	4.60
4	WHAH20	3.60	0.10	3.51	9322	65329	322	13.16	3.94	3.54
5	CBGH20	81.20	-0.05	81.48	7090	20916	32	7.15	83.53	80.88
6	PTGH20	13.90	0.00	13.94	6239	8934	-873	5.63	16.46	13.70
7	EAH20	38.75	0.25	38.61	5442	5483	644	8.44	43.00	38.50
8	BEAUTYH20	2.02	0.02	2.01	4115	11881	25	4.39	2.03	1.82
9	DTACH20	51.75	-0.25	52.14	4031	2769	-3000	9.46	53.49	51.00
10	TMBH20X	1.55	0.01	1.54	3693	60383	-3194	6.18	1.60	1.49
11	BEMH20	11.20	0.00	11.23	3544	29166	-2292	16.37	11.59	11.18
12	KCEH20	21.00	0.10	20.96	3384	6127	-937	8.21	22.38	19.99
13	ITDH20	1.47	0.01	1.46	3384	20254	2882	7.68	1.52	1.46
14	TRUEH20	4.21	0.01	4.21	3138	44682	594	7.37	4.56	4.14
15	CHGH20	2.45	-0.07	2.53	2808	12038	-2795	8.29	2.58	2.42
16	CKPH20	4.30	0.00	4.31	2752	8955	284	5.96	4.92	4.26
17	BTSH20	13.25	-0.15	13.44	2037	51523	-1410	16.03	13.30	12.69
18	PRMH20	6.07	0.07	6.02	1952	8770	932	4.64	7.12	5.92
19	IVLH20	30.95	0.45	30.58	1837	4520	454	5.73	34.59	30.40
20	TPIPLH20	1.45	-0.05	1.50	1691	3703	-127	9.87	1.50	1.23

ที่มา : ฝ่ายวิจัย ASPS

Gold Futures

ราคาทองคำตลาดสหรัฐเมื่อคืนแกว่งตัวผันผวนรุนแรง โดยราคาปรับตัวขึ้นแรงในช่วงเช้าขึ้นไปทำจุดสูงสุดที่ 1,611.33 เหรียญฯ หลังอิหร่านยิงขีปนาวุธเข้าใส่ฐานทัพอากาศสหรัฐที่ตั้งอยู่ในทางตะวันตกของประเทศอิรัก ก่อนที่ทองคำจะถูกขายทำกำไรออกมาอย่างหนักจนปิดตลาดติดลบไป 17.32 เหรียญฯ อยู่ที่ 1,555.8 เหรียญฯ ท่ามกลางสถานการณ์ตึงเครียดในตะวันออกกลางที่เริ่มผ่อนคลายลง จากการที่ประธานาธิบดีโดนัลด์ ทรัมป์ ออกมายืนยันว่าไม่มีทหารอเมริกันเสียชีวิตจากเหตุการณ์โจมตีของอิหร่าน และไม่ได้ระบุถึงการใช้อิหร่านทางทหารเพื่อตอบโต้อิหร่าน สอดคล้องกับถ้อยแถลงของ รมต. ต่างประเทศอิหร่านที่กล่าวว่าการโจมตีฐานทัพสหรัฐเป็นไปอย่างเหมาะสมและอิหร่านไม่ต้องการเพิ่มความขัดแย้งหรือการทำสงคราม ทำให้ทองคำในฐานะสินทรัพย์ปลอดภัยมีความน่าสนใจน้อยลง นอกจากนี้การรายงานตัวเลขการจ้างงานภาคเอกชนของสหรัฐที่สูงกว่าคาดสำหรับเดือนธ.ค.ยังหนุนดอลลาร์ ทำให้ Dollar Index ปรับขึ้น 0.3% มาที่ 97.30 เป็นอีกปัจจัยลบที่กดดันราคาทองคำ

กลยุทธ์การลงทุน

ราคาทองคำ GFG20 เมื่อคืน ปรับลดลง 160 บาท ปิดที่ 22,510 บาท เทียบเท่า 1,557 เหรียญฯ สูงกว่าราคาทองคำตลาด spot ล่าสุดที่เคลื่อนไหวบริเวณ 1,554-1,556 เหรียญฯ คาดราคาทองคำ GFG20 วันนี้จะปรับตัวลงมาอยู่ในกรอบ 22,430-22,600 โดยสถานการณ์ในอิหร่านที่ผ่อนคลายลงทำให้ความน่าสนใจของทองคำในฐานะสินทรัพย์ปลอดภัยมีน้อยลง ฝ่ายวิจัยแนะนำให้นักลงทุนเปิด Short GFG20 บริเวณ 1,555 เหรียญฯ เทียบเท่า 22,450 บาท เป้าทำกำไรที่ 1,530 เหรียญฯ หรือ 22,100 บาท และกำหนดจุด Cut Loss ไว้ 100 บาทจากทุน เพื่อป้องกันความเสี่ยง หากราคาเคลื่อนไหวผิดคาด

เทคนิค Gold Spot



ที่มา : ฝ่ายวิจัย ASPS

GOLD Technical: ราคาทองคำสุดขุ่นไม่ผ่านแนวต้านสำคัญที่ \$1600 โดยอ่อนตัวลงมาแรงกลับไปที่แนวรับ \$1555 ฝ่ายวิจัยมองว่าวันนี้ราคาทองคำน่าจะแกว่งตัวภายในกรอบ \$1555-\$1600 หากหลุดกรอบล่างจะเป็นการเปิด Downside มาแนวรับถัดไปที่ \$1530

Gold Futures

FUTURES	Last	Chg	%Chg	Vol.	OI	OI Chg
GFG20	22,510	-420	-1.83	519	804	-138
GFJ20	22,570	-410	-1.78	72	642	-19
GFM20	22,650	-410	-1.78	134	213	-3

Mini Gold Futures

FUTURES	Last	Chg	%Chg	Vol.	OI	OI Chg
GF10G20	22,530	-400	-1.74	11,951	16,126	-1504
GF10J20	22,580	-420	-1.83	3,720	13,567	-182
GF10M20	22,660	-400	-1.73	1,813	4,608	649

หมายเหตุ : ราคาปิดของ Gold Futures (Night Session)

Settle ณ เวลา 22.00 น. และปริมาณการซื้อขายเกิดขึ้นใน

ช่วงเวลา 19.30-22.30 น.

ที่มา : ฝ่ายวิจัย ASPS

ASPS Gold Valuation Matrix (เหรียญฯ/ทรอยออนซ์)

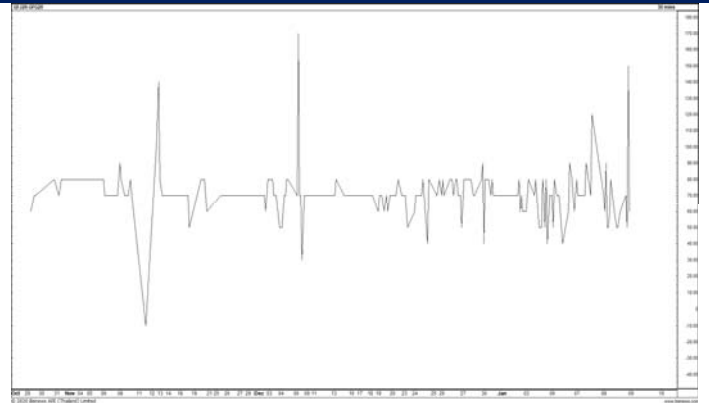
	←			Dollar Index						→		
	93	94	95	96	97	98	99	100	101	102	103	
Nymex (USD/Barrel)	40	1,617.66	1,589.21	1,560.76	1,532.31	1,503.86	1,475.41	1,446.96	1,418.52	1,390.07	1,361.62	1,333.17
	43	1,616.71	1,588.26	1,559.81	1,531.36	1,502.91	1,474.47	1,446.02	1,417.57	1,389.12	1,360.67	1,332.22
	46	1,615.76	1,587.31	1,558.86	1,530.42	1,501.97	1,473.52	1,445.07	1,416.62	1,388.17	1,359.72	1,331.28
	49	1,614.82	1,586.37	1,557.92	1,529.47	1,501.02	1,472.57	1,444.12	1,415.67	1,387.23	1,358.78	1,330.33
	52	1,613.87	1,585.42	1,556.97	1,528.52	1,500.07	1,471.62	1,443.18	1,414.73	1,386.28	1,357.83	1,329.38
	55	1,612.92	1,584.47	1,556.02	1,527.57	1,499.13	1,470.68	1,442.23	1,413.78	1,385.33	1,356.88	1,328.43
	58	1,611.97	1,583.53	1,555.08	1,526.63	1,498.18	1,469.73	1,441.28	1,412.83	1,384.38	1,355.94	1,327.49
	61	1,611.03	1,582.58	1,554.13	1,525.68	1,497.23	1,468.78	1,440.33	1,411.89	1,383.44	1,354.99	1,326.54
	64	1,610.08	1,581.63	1,553.18	1,524.73	1,496.28	1,467.84	1,439.39	1,410.94	1,382.49	1,354.04	1,325.59
	67	1,609.13	1,580.68	1,552.24	1,523.79	1,495.34	1,466.89	1,438.44	1,409.99	1,381.54	1,353.09	1,324.65
	70	1,608.19	1,579.74	1,551.29	1,522.84	1,494.39	1,465.94	1,437.49	1,409.04	1,380.60	1,352.15	1,323.70
	73	1,607.24	1,578.79	1,550.34	1,521.89	1,493.44	1,464.99	1,436.55	1,408.10	1,379.65	1,351.20	1,322.75

การแปลงราคาทองคำให้เป็นบาท

GOLD Londin AM (USD/Ounce)	FX (บาท/ USD)				
	30.00	30.25	30.50	30.75	31.00
1,520	21,675	21,856	22,036	22,217	22,397
1,540	21,960	22,143	22,326	22,509	22,692
1,560	22,245	22,431	22,616	22,802	22,987
1,580	22,531	22,718	22,906	23,094	23,282
1,600	22,816	23,006	23,196	23,386	23,576
1,620	23,101	23,293	23,486	23,678	23,871
1,640	23,386	23,581	23,776	23,971	24,166
1,660	23,671	23,869	24,066	24,263	24,460
1,680	23,957	24,156	24,356	24,555	24,755

ที่มา : ฝ่ายวิจัย ASPS

Spread ระหว่าง GFJ20 – GFG20



ที่มา : ฝ่ายวิจัย ASPS

คำนวณกำไรขาดทุนของ Gold Futures

นักลงทุนรายย่อย				
(ค่าธรรมเนียม 490.10 บาท/สัญญา/ข้าง)				
ราคาปิด future	เปลี่ยนแปลง	กำไร (ขาดทุน)	ค่าธรรมเนียม+ VAT (บาท)	กำไร (ขาดทุน)สุทธิ
22,760.00	250.0	12,500	(1,049)	11,451
22,710.00	200.0	10,000	(1,049)	8,951
22,660.00	150.0	7,500	(1,049)	6,451
22,610.00	100.0	5,000	(1,049)	3,951
22,560.00	50.0	2,500	(1,049)	1,451
22,510.00	0.0	-	(1,049)	(1,049)
22,460.00	-50.0	(2,500)	(1,049)	(3,549)
22,410.00	-100.0	(5,000)	(1,049)	(6,049)
22,360.00	-150.0	(7,500)	(1,049)	(8,549)
22,310.00	-200.0	(10,000)	(1,049)	(11,049)
22,260.00	-250.0	(12,500)	(1,049)	(13,549)

ที่มา : ฝ่ายวิจัย ASPS

คำนวณกำไรขาดทุนของ Mini Gold Futures

นักลงทุนรายย่อย				
(ค่าธรรมเนียม 98.10 บาท/สัญญา/ข้าง)				
ราคาปิด future	เปลี่ยนแปลง	กำไร (ขาดทุน)	ค่าธรรมเนียม+ VAT (บาท)	กำไร (ขาดทุน)สุทธิ
22,780.00	250.0	2,500	(210)	2,290
22,730.00	200.0	2,000	(210)	1,790
22,680.00	150.0	1,500	(210)	1,290
22,630.00	100.0	1,000	(210)	790
22,580.00	50.0	500	(210)	290
22,530.00	0.0	-	(210)	(210)
22,480.00	-50.0	(500)	(210)	(710)
22,430.00	-100.0	(1,000)	(210)	(1,210)
22,380.00	-150.0	(1,500)	(210)	(1,710)
22,330.00	-200.0	(2,000)	(210)	(2,210)
22,280.00	-250.0	(2,500)	(210)	(2,710)

ที่มา : ฝ่ายวิจัย ASPS