

## กลยุทธ์การลงทุนอนุพันธ์

### SET50 Futures:

แรงขายที่ออกมาทั้งนักลงทุนสถาบันฯ และต่างชาติ ประกอบการที่ขาดปัจจัยบวกหนุน คาดทำให้ SET50 แก้วลง แนะนำเปิด Short S50H20 ที่ 1065 จุด เป้าทำกำไร 1055 จุด cut Loss 4 จุดจากทุน

### SET50 Option:

ปรับจุดเข้า Long S50H20P1100 มาที่ 40 จุด (SET50=1070) เป้าทำกำไรที่ 50 จุด (SET50=1060) Cut Loss 3 จุดจากทุน คาดว่า SET50 น่าจะแกว่งตัวในทิศทางลง

### Single Stock Futures:

นักลงทุนเปิด Short DTACH20 ได้ที่ราคา 51.73 บาท ปัจจุบันมีกำไร 4% แนะนำถือต่อ เป้าทำกำไร 49.50 บาท และ Cut Loss 1 บาท จากทุน ราคาหุ้นปัจจุบันอาจถูกกดดันจากการประมูล 5G

แนะนำให้หรือ Long LHH20 ที่ 10 บาท เป้าทำกำไร 10.40 บาท และ Cut loss 0.15 บาทจากทุน โดยกลุ่มอสังหาริมทรัพย์ มีแรงหนุนจากมาตรการภาครัฐ รวมถึงโอกาสผ่อนคลายนโยบาย LTV

### Gold Futures:

สถานะ Short GFG20 ทุน 22230 บาท ถูก Cut Loss รับผลขาดทุน 100 บาท แนะนำ Short GFG20 รอบใหม่ที่ 22480 บาท(1560\$) เป้าทำกำไร 22190 บาท (1540) Cut Loss 100 บาทจากทุน

### สถานะของนักลงทุน

All Futures Long(Short) Position : Contract				Accumulated Long(Short)		
	Long	Short	Net	2 Days	1 Weeks	1 Months
Institution	99,730	106,853	-7,123	-26,979	-59,260	6,653
Foreign	47,461	68,777	-21,316	-10,070	63,157	361,665
Retail	198,733	170,294	28,439	37,049	-3,897	-368,318

SET50 Futures Long(Short) Position : Contract				Accumulated Long(Short)		
	Long	Short	Net	2 Days	1 Weeks	1 Months
Institution	28,511	28,779	-268	575	-11,215	-28,892
Foreign	35,987	49,659	-13,672	-9,984	9,147	20,591
Retail	101,490	87,550	13,940	9,409	2,068	8,301

Single Stock Futures Long(Short) Position : Contract				Accumulated Long(Short)		
	Long	Short	Net	2 Days	1 Weeks	1 Months
Institution	64,887	70,469	-5,582	-26,463	-46,668	31,525
Foreign	7,102	13,937	-6,835	-554	70,100	375,622
Retail	79,360	66,943	12,417	27,017	-23,432	-407,147

Metal Futures Long(Short) Position : Contract				Accumulated Long(Short)		
	Long	Short	Net	2 Days	1 Weeks	1 Months
Institution	5,441	6,470	-1,029	2,087	-544	1,848
Foreign	4,372	5,181	-809	-5,309	-26,854	-26,393
Retail	16,607	14,769	1,838	3,222	27,398	24,545

Call Option Long(Short) Position : Contract				Accumulated Long(Short)		
	Long	Short	Net	2 Days	1 Weeks	1 Months
Institution	89	243	-154	-382	540	-1,562
Foreign	73	1	72	171	249	667
Retail	1,607	1,525	82	211	-789	859

Put Option Long(Short) Position : Contract				Accumulated Long(Short)		
	Long	Short	Net	2 Days	1 Weeks	1 Months
Institution	285	156	129	217	243	-4,516
Foreign	60	12	48	133	260	570
Retail	1,227	1,404	-177	-350	-546	3,977

ที่มา : ฝ่ายวิจัย ASPS

ข้อมูลในเอกสารฉบับนี้ รวบรวมมาจากแหล่งข้อมูลที่น่าเชื่อถือ อย่างไรก็ตาม บริษัทหลักทรัพย์ เอเชีย พลัส จำกัด ไม่สามารถที่จะยืนยันหรือรับรองความถูกต้องของข้อมูลเหล่านี้ได้ ไม่ว่าประการใดๆ บทวิเคราะห์ในเอกสารนี้ จัดทำขึ้นโดยอ้างอิงหลักเกณฑ์ทางวิชาการเกี่ยวกับหลักการวิเคราะห์ และมีได้เป็นการชี้แนะ หรือเสนอแนะให้ซื้อหรือขายหลักทรัพย์ใดๆ การตัดสินใจซื้อหรือขายหลักทรัพย์ใดๆ ของผู้อ่าน ไม่ว่าจะเกิดจากการอ่านบทความในเอกสารนี้หรือไม่ก็ตาม ล้วนเป็นผลจากการใช้วิจารณญาณของผู้อ่าน โดยไม่มีส่วนเกี่ยวข้องกับหรือพันธะผูกพันใดๆ กับ บริษัทหลักทรัพย์ เอเชีย พลัส จำกัด ไม่ว่ากรณีใด

วันพฤหัสบดีที่ 16 มกราคม พ.ศ. 2563

SET50 Index Futures / Option	P. 2
Single Stock Futures	P. 4
Gold Futures	P. 7

เพิ่มช่องทางติดตามคำแนะนำกลยุทธ์การซื้อขายระหว่างวันผ่านช่องทาง Line Asia Plus Group ได้ที่: <http://bit.ly/Asiaplusgroup>

Derivatives Team	เลขทะเบียน นักวิเคราะห์
เกศกิติ์ นวีระธรรณ	004132
ประสิทธิ์ ธันท์กิจมงคล, CISA, CFA	025917
วอลพรรค น้อยธรรณ	019994
เชนชัย พิณพานิชกิจ	064045
จรรยาธรรณ จังจิรานนท์	ผู้ช่วยนักวิเคราะห์

## SET50 Overview

การเซ็นสัญญาทางการค้าเฟด 1 ระหว่างสหรัฐฯ-จีน มีใจความสำคัญประกอบด้วย 1. จีนจะนำเข้าสินค้าจากสหรัฐฯอย่างน้อย 2 แสนล้านเหรียญภายใน 2 ปี 2. บริษัทที่ประกอบธุรกิจในจีนจะไม่ถูกบังคับต่อการถ่ายโอนเทคโนโลยี 3.สหรัฐฯจะปรับลดอัตราภาษีรอบ 4.1 วงเงิน 1.1 แสนล้านเหรียญเหลือ 7.5% จากเดิม 15% และยกเลิกกำแพงภาษีรอบ 4.2 วงเงิน 1.6 แสนล้านเหรียญออกไป ขณะที่ภาษีรอบ 3 แรกวงเงิน 2.5 แสนล้านเหรียญที่ยังคงถูกเก็บในอัตราเดิมจนกว่าจะสามารถเซ็นสัญญาข้อตกลงเฟด 2 (คาดว่าจะเกิดขึ้นภายหลังจากการเลือกตั้งประธานาธิบดีสหรัฐฯในเดือน พ.ย. 2563) ซึ่งยังเป็นความเสี่ยงต่อการขยายตัวของเศรษฐกิจโลกรวมถึงแรงกดดันต่อภาคการส่งออกของบ้านเราในปีนี้ โดยรายละเอียดข้อตกลงโดยภาพรวมที่ยังเป็นไปตามหลายฝ่ายคาดการณ์ ทำให้ตลาดหุ้นต่างประเทศไม่ได้ตอบรับเชิงบวกมากนัก โดยดัชนี Dow Jones เพิ่มขึ้น 0.31% ส่วนตลาดหุ้นเอเชียเข้านี้แกว่งทรงตัว ขณะที่การเคลื่อนไหวของ SET50 Index ที่ยังอยู่ในภาวะขาดแรงหนุนจากนักลงทุนสถาบันฯและต่างชาติจะทำให้การขึ้นจำกัดเช่นกัน โดยคาดการณ์การเคลื่อนไหวที่ 1060-1070 จุด

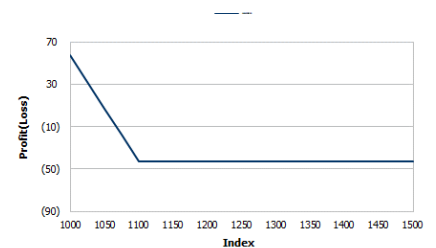
	SET50	S50H20	S50M20
แนวรับ	1060	1055	1050
แนวต้าน	1070	1065	1060

## SET50 Index Futures

**Direction Trading:** แรงขายที่ออกมาทำให้นักลงทุนสถาบันฯ และต่างชาติ ประกอบการที่ขาดปัจจัยบวกหนุน คาดทำให้ SET50 แกว่งลง แนะนำรอเปิด Short S50H20 ที่ 1065 จุด เป้าทำกำไร 1055 จุด cut Loss 4 จุดจากทุน

**Spread Trading:** วานนี้นักลงทุนน่าจะเปิดสถานะ Short Spread S50H20M20 ได้ที่ -3.70 จุด ปัจจุบันมีกำไร 0.5 จุด แนะนำให้ถือต่อเพื่อคาดหวังทำกำไรจาก Spread คู่เข้าค่าทางทฤษฎีที่ -7.00 จุด

**SET50 Option :** ปรับจุดเข้า Long S50H20P1100 มาที่ 40 จุด (SET50=1070) เป้าทำกำไรที่ 50 จุด (SET50=1060) Cut Loss 3 จุดจากทุน คาดว่า SET50 น่าจะแกว่งตัวในทิศทางลง



หมายเหตุ : ตัวคูณดัชนีเท่ากับ 200 บาท ต่อ 1 จุดของดัชนี

	Last	1Yr Hist. Volatility	2Week Hist. Volatility
<b>SET50 Index</b>	1067.66	11.1872	16.1950

### Call Option

	Premium	Chg	Break Even	Intrinsic Value	Time Value	All-in-Premium	Theory Price	Volume	Open Interest	Implied Volatility	Delta	Effective Gearing	Time Decay
<b>S50H20C1150</b>	1.40	-0.20	> 1151.4	0.00	1.40	0.08	1.91	69	4149	10.84	0.06	47.76	0.08
<b>S50H20C1125</b>	3.40	-0.80	> 1128.4	0.00	3.40	0.06	4.48	160	3621	10.56	0.13	41.13	0.06
<b>S50H20C1100</b>	7.50	-2.10	> 1107.5	0.00	7.50	0.04	9.43	587	5194	10.30	0.25	36.02	0.04
<b>S50H20C1075</b>	15.70	-3.10	> 1090.7	0.00	15.70	0.02	17.82	657	3456	10.25	0.43	28.94	0.02
<b>S50H20C1050</b>	28.70	-3.50	> 1078.7	17.66	11.04	0.01	30.44	199	1260	10.71	0.62	23.15	0.01

### Put Option

	Premium	Chg	Break Even	Intrinsic Value	Time Value	All-in-Premium	Theory Price	Volume	Open Interest	Implied Volatility	Delta	Effective Gearing	Time Decay
<b>S50H20P1150</b>	86.20	3.20	< 1063.8	82.34	3.86	0.00	86.94	1	58	10.89	-0.93	-12.44	0.00
<b>S50H20P1125</b>	63.10	4.60	< 1061.9	57.34	5.76	-0.01	64.57	43	143	9.67	-0.89	-15.86	-0.01
<b>S50H20P1100</b>	42.10	3.50	< 1057.9	32.34	9.76	-0.01	44.57	24	687	10.40	-0.74	-19.35	-0.01
<b>S50H20P1075</b>	25.80	4.10	< 1049.2	7.34	18.46	-0.02	28.03	377	1833	10.56	-0.57	-23.62	-0.02
<b>S50H20P1050</b>	14.20	2.80	< 1035.8	0.00	14.20	-0.03	15.70	587	4181	11.05	-0.37	-27.70	-0.03

ที่มา : ฝ่ายวิจัย ASPS

## ภาพรวมการซื้อขาย SET50 Index

UNDERLYING	Close	Chg	%Chg	สรุปการซื้อขาย
SET50	1067.66	-6.38	-0.60%	15/01/2020

Symbol	Settle	Chg	%Chg	Vol.	OI	OI Chg
S50F20	1068.00	-4.7	-0.4%	27	372	2
S50G20	1067.80	-0.2	0.0%	2	19	-2
S50H20	1064.40	-7.4	-0.7%	152,343	308,214	6,154
S50M20	1060.10	-7.1	-0.7%	11,881	22,994	2,319
S50U20	1054.00	-7.4	-0.7%	1,260	8,436	321
S50Z20	1053.20	-6.8	-0.6%	475	2,004	135

SET50 Futures Long(Short) : สัญญา	สัญญา			สะสม Long(Short)		
	Long	Short	Net	2 วัน	2 สัปดาห์	QTD
สถาบัน	28,511	28,779	-268	575	-11,941	-11,941
ต่างชาติ	35,987	49,659	-13,672	-9,984	-13,127	-13,127
รายย่อย	101,490	87,550	13,940	9,409	25,068	25,068

ที่มา : ฝ่ายวิจัย ASPS

## คาดการณ์ Spread ณ สิ้นเดือนจาก ASPS Model

	เป้าหมาย Spread ธีรียโกล - ธีรียโกล					
	S50F20	S50G20	S50H20	S50J20	S50K20	S50M20
	ณ 30 ม.ค.63	ณ 27 ก.พ.63	ณ 30 มี.ค.63	ณ 29 เม.ย.63	ณ 28 พ.ค.63	ณ 29 มิ.ย.63
S50F20						
S50G20	-2.15					
S50H20	-6.00	-3.85				
S50J20	-12.72	-10.57	-6.73			
S50K20	-14.12	-11.97	-8.13	-1.39		
S50M20	-12.99	-10.84	-7.00	-0.25	1.11	

\*สมมติฐานอัตราดอกเบี้ยนโยบายระหว่าง เม.ย. - มิ.ย. 63 เท่ากับ 1.25%

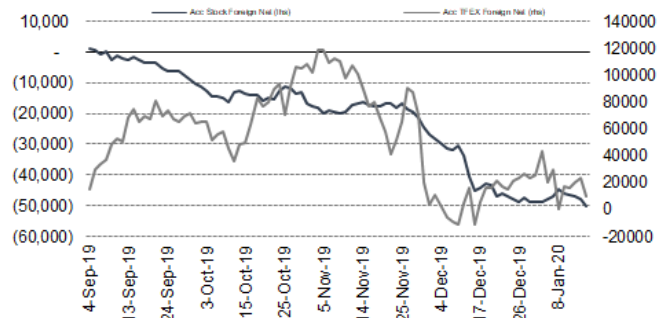
ที่มา : ฝ่ายวิจัย ASPS

## คำนวณกำไรขาดทุนของ SET50 Futures

ราคาปิด Futures	chg (จุด) เทียบกับ	กำไร (ขาดทุน)	นักลงทุนรายย่อย	
			ค่าธรรมเนียม+ VAT (บาท)	กำไร (ขาดทุน)สุทธิ
1,076.70	5.0	1,000	(186)	814
1,075.70	4.0	800	(186)	614
1,074.70	3.0	600	(186)	414
1,073.70	2.0	400	(186)	214
1,072.70	1.0	200	(186)	14
<b>1,071.70</b>	<b>0.0</b>	<b>0.0</b>	<b>(186)</b>	<b>(186)</b>
1,070.70	-1.0	(200)	(186)	(386)
1,069.70	-2.0	(400)	(186)	(586)
1,068.70	-3.0	(600)	(186)	(786)
1,067.70	-4.0	(800)	(186)	(986)
1,066.70	-5.0	(1,000)	(186)	(1,186)

ที่มา : ฝ่ายวิจัย ASPS

## ความสัมพันธ์สถานะของนักลงทุนต่างประเทศในตราสารทุน และ SET50 Futures



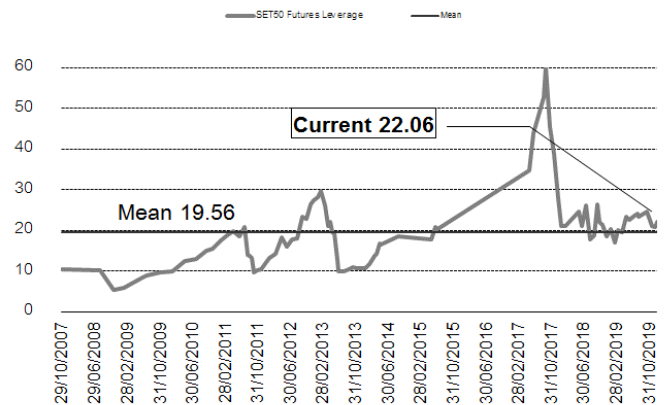
ที่มา : ฝ่ายวิจัย ASPS

## SET50 ที่ระดับค่า PER ต่างๆ

(เท่า)	ม.ค.62E	มี.ค.62E	มิ.ย.62E	ก.ค.62E	ส.ค.62E	ก.ย.62E	ธ.ค.62E
PER 12	863	876	895	902	908	915	934
PER 13	935	949	970	977	984	991	1,012
PER 14	1,007	1,022	1,045	1,052	1,060	1,067	1,090
PER 15	1,079	1,095	1,119	1,127	1,135	1,144	1,168
PER 16	1,151	1,168	1,194	1,203	1,211	1,220	1,246
PER 17	1,223	1,241	1,269	1,278	1,287	1,296	1,323
PER 18	1,295	1,314	1,343	1,353	1,363	1,372	1,401
PER 19	1,367	1,387	1,418	1,428	1,438	1,448	1,479

ที่มา : ฝ่ายวิจัย ASPS

## ระดับ Leverage ของ SET50 Futures



ที่มา : Thailand Clearing House, ฝ่ายวิจัย ASPS

## Single Stock Futures

### Long LHH20

ราคาหุ้น LH ปัจจุบันให้อัตราผลตอบแทนจากเงินปันผลสูงถึง 6.50% ซึ่งช่วยจำกัด Downside ของราคาหุ้น ขณะที่ยังมีแรงหนุนจากกระแสข่าวที่มีความเป็นไปได้ที่ ธนาคารแห่งประเทศไทย อาจพิจารณาปรับเกณฑ์ในเรื่อง LTV หลังจากได้หารือกับกระทรวงการคลังฯ ซึ่งน่าจะเป็น Sentiment บวกหนุนต่อหุ้น LH

ส่วนภาพทางเทคนิค ล่าสุดอ่อนตัวกลับลงมาทดสอบแนวรับ 10.00 บาท หากยืนได้เชื่อว่ามีโอกาสเห็นจังหวะ Technical Rebound เกิดขึ้น เพื่อกลับไปทดสอบแนวต้าน 10.50 บาท อีกครั้ง

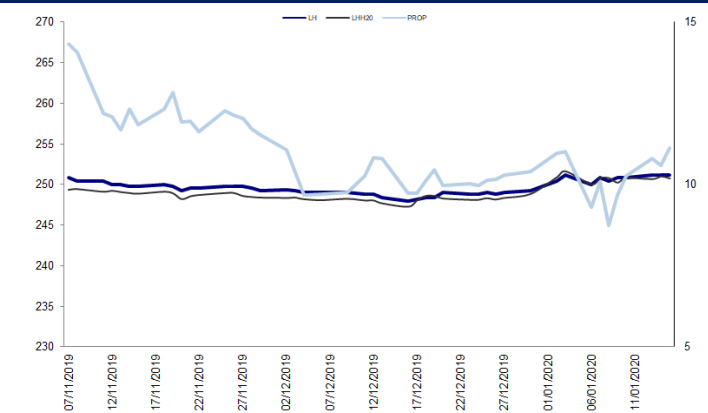
### กลยุทธ์การลงทุน

แนะนำรอ Long LHH20 ที่ 10.00 บาท เป้าทำกำไร 10.40 บาท Cut Loss 0.15 บาทจากทุน

Future								Underlying			
Future	Settle Price	Basis	ASP Theory Price	Vol	OI	OI Change	Leverage	Upside	PER 62F	PBV 62F	EPS GROWTH 62F
LHH20	10.19	-0.11	10.33	412	5739	0	15.94	16.54%	14.13	1.85	6.82%

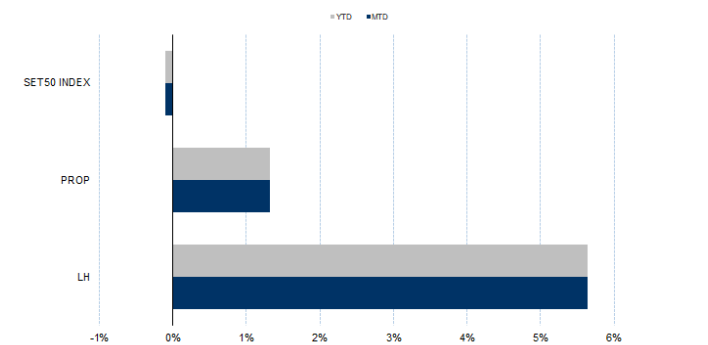
ที่มา : ฝ่ายวิจัย ASPS

### Historical Price



ที่มา : ฝ่ายวิจัย ASPS

### Historical Return



ที่มา : ฝ่ายวิจัย ASPS

### คำนวณกำไรขาดทุนของ Stock Futures

นำลงทุนรายย่อย					
ราคาปิด future	chg (จุด) เทียบกับราคา	กำไร (ขาดทุน)	ค่าธรรมเนียม +VAT (บาท)	กำไร (ขาดทุน)สุทธิ	
10.69	0.5	500	1.23	499	
10.59	0.4	400	1.23	399	
10.49	0.3	300	1.23	299	
10.39	0.2	200	1.23	199	
10.29	0.1	100	1.23	99	
<b>10.19</b>	<b>0.0</b>	<b>-</b>	<b>1.23</b>	<b>(1)</b>	
10.09	-0.1	(100)	1.23	(101)	
9.99	-0.2	(200)	1.23	(201)	
9.89	-0.3	(300)	1.23	(301)	
9.79	-0.4	(400)	1.23	(401)	
9.69	-0.5	(500)	1.23	(501)	

ที่มา : ฝ่ายวิจัย ASPS

### Technical Chart



ที่มา : ฝ่ายวิจัย ASPS

## Single Stock Futures

### Short DTACH20

ประเมินกำไร 4Q62 อ่อนตัว 19.6%qoq มาอยู่ที่ 1.46 พันล้านบาท จากช่วงโฆษณาและค่าอุดหนุน iPhone ใหม่ ทั้งนี้ แม้กำไร DTAC ปี 2562 Turnaround แต่อย่างไรก็ตาม ฝ่ายวิจัยกังวลในเรื่องของความต่อเนื่อง เนื่องจากต้องพึ่งความสามารถในการสร้างรายได้ แต่ปัจจุบันยังไม่เห็นจุดเด่นของ DTAC ที่เหนือกว่าคู่แข่งอื่น จึงมีความเสี่ยงไม่ทันต่อต้นทุนที่จะเพิ่มขึ้น จึงคาดกำไรปี 2563 ลดลง 7.1% มาอยู่ที่ 5.9 พันล้านบาท ทั้งนี้ ยังไม่รวม Downside คลื่นใหม่ที่กำลังจะประมูล

ส่วนทางเทคนิค เริ่มเห็นราคาอ่อนตัวหลังจากราคาหลุดแนวรับบริเวณ 52.25 บาทโดยมีแรงกดดันจากสัญญาณ MACD ตัด Signal Line ลงมาสะท้อนแนวโน้มลงต่อโดยประเมินแนวรับถัดไปบริเวณ 46.75 บาท

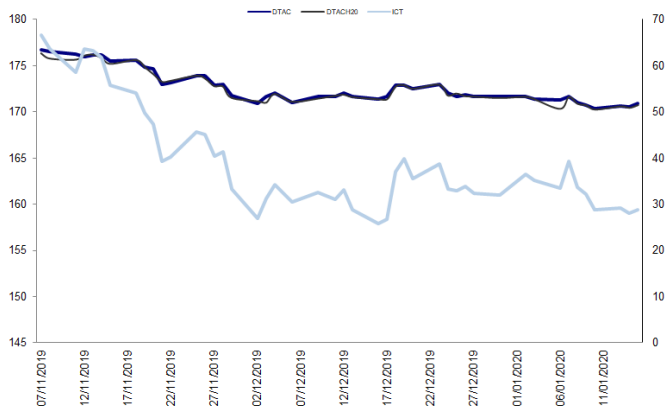
### กลยุทธ์การลงทุน

แนะนำถือสถานะ Short DTACH20 ทุน 51.73 บาท เป้าทำกำไร 49.50 บาท Cut 1.00 บาทจากทุน

Future								Underlying			
Future	Settle Price	Basis	ASP Theory Price	Vol	OI	OI Change	Leverage	Upside	PER 62F	PBV 62F	EPS GROWTH 62F
DTACH20	51.47	-0.28	51.88	195	2053	161	9.41	14.01%	23.47	4.49	-12.24%

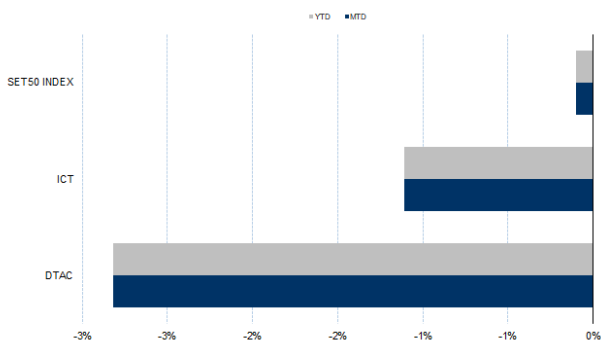
ที่มา : ฝ่ายวิจัย ASPS

### Historical Price



ที่มา : ฝ่ายวิจัย ASPS

### Historical Return



ที่มา : ฝ่ายวิจัย ASPS

### คำนวณกำไรขาดทุนของ Stock Futures

บัลลงทุนรายย่อย					
ราคาปิด future	chg (จุด) เทียบกับราคาปิด	กำไร (ขาดทุน)	ค่าธรรมเนียม +VAT (บาท)	กำไร (ขาดทุน)สุทธิ	ทำไร
52.47	-1.00	(1,000)	7.49	(1,007)	
52.27	-0.80	(800)	7.49	(807)	
52.07	-0.60	(600)	7.49	(607)	
51.87	-0.40	(400)	7.49	(407)	
51.67	-0.20	(200)	7.49	(207)	
<b>51.47</b>	<b>0.00</b>	<b>-</b>	<b>7.49</b>	<b>(7)</b>	
51.27	0.20	200	7.49	193	
51.07	0.40	400	7.49	393	
50.87	0.60	600	7.49	593	
50.67	0.80	800	7.49	793	
50.47	1.00	1,000	7.49	993	

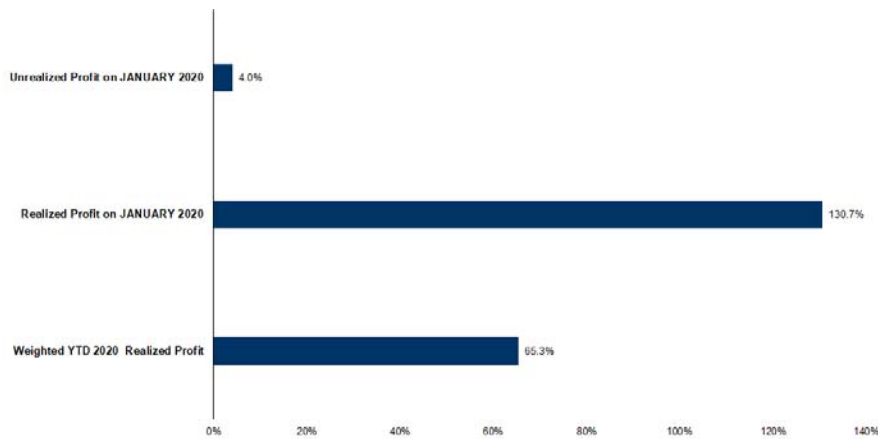
ที่มา : ฝ่ายวิจัย ASPS

### Technical Chart



ที่มา : ฝ่ายวิจัย ASPS

## Tracking Performance



หมายเหตุ: การคำนวณผลตอบแทนจะอิงตามเงินต้นรวม ณ วันที่เริ่มทำการซื้อขาย เป็นผลตอบแทนรวมที่คิดรวมทั้งกำไรและขาดทุน

ที่มา : ฝ่ายวิจัย ASPS

## Top 20 Most Active Volume

Top 20 Most Active Volume

No.	Future	Settle Price	Basis	ASP Theory Price	Vol	OI	OI Change	Leverage	Resistance	Support
1	BEAUTYH20	2.98	0.00	2.99	12459	20963	5331	6.54	3.01	2.05
2	WHAH20	3.66	0.04	3.63	12276	85747	-954	13.61	3.84	3.57
3	CHGH20	2.63	-0.01	2.65	7344	6668	-3494	8.68	2.69	2.54
4	JASH20	5.00	-0.05	5.06	6358	117874	498	4.43	5.09	4.91
5	CKPH20	4.53	0.05	4.49	6077	12488	-1300	6.20	4.78	4.27
6	IRPCH20	3.35	-0.03	3.39	5074	107736	4976	8.09	3.61	3.35
7	STECH20	15.65	-0.15	15.84	4106	10686	-224	5.26	15.88	14.44
8	PLANBH20	7.85	-0.10	7.97	4009	22395	-1996	7.47	7.96	7.31
9	ESSOH20	7.80	0.00	7.82	3783	911	121	5.01	8.48	7.45
10	BCHH20	16.01	0.01	16.04	3775	4868	818	12.03	16.47	15.41
11	BLANDH20	1.33	0.02	1.31	3717	55204	-2499	11.49	1.38	1.29
12	ITDH20	1.70	0.01	1.69	3542	17524	1510	8.89	1.73	1.55
13	SPRCH20	9.60	0.05	9.57	3025	743	8	9.60	9.60	9.51
14	BBLH20	152.99	0.99	152.39	2885	6050	2502	13.89	158.04	151.70
15	GPSCH20X	91.10	-0.90	92.23	2863	3981	433	7.19	95.29	86.50
16	TRUEH20	4.17	0.03	4.15	2767	48873	626	7.26	4.48	4.08
17	BECH20	6.40	0.30	6.12	2553	4528	2045	6.42	6.45	5.90
18	BGRIMH20	61.51	-0.49	62.16	2501	1589	-450	9.83	63.14	53.39
19	BTSH20	13.30	-0.10	13.43	2208	33179	1008	16.03	13.44	13.20
20	STPIH20	6.64	-0.06	6.72	2003	9676	-502	6.78	6.65	6.32

ที่มา : ฝ่ายวิจัย ASPS

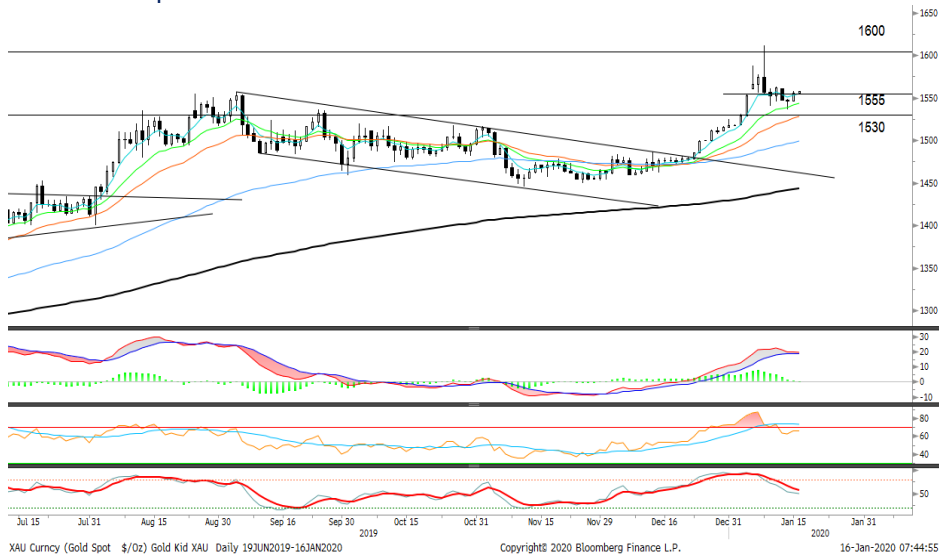
## Gold Futures

ราคาทองคำตลาดสหรัฐเมื่อคืน ปรับเพิ่มขึ้น 9.15 เหรียญฯ ปิดอยู่ที่ 1,555.3 เหรียญฯ จากแรงเข้าซื้อเก็งกำไร หลังราคาทองคำปรับลดลงติดต่อกัน 2 วันทำการรวม 15 เหรียญฯ กอปรกับมีแรงหนุนจากค่าเงินดอลลาร์สหรัฐอ่อนค่า เมื่อเทียบกับเงินสกุลหลักอื่น โดย Dollar Index ปิดลดลง 0.1% อยู่ที่ 97.23 จุด อย่างไรก็ตามการดีดตัวของทองคำ สวนทางกับปัจจัยแวดล้อมภายนอกที่เป็นบวก ทั้งในเรื่องสงครามการค้าสหรัฐและจีนผ่านคลายลง หลังมีการลงนามในข้อตกลงการค้าเฟสแรกกันไปเมื่อวานนี้ รวมถึงการเปิดเผยข้อมูลเศรษฐกิจสหรัฐเมื่อคืนออกมาในเชิงบวก สะท้อนจากดัชนีราคาผู้ผลิต (PPI) เพิ่มขึ้นในเดือน ธ.ค. และดัชนีภาคการผลิตเดือน ม.ค. ออกมาสูงกว่าคาด สำหรับประเด็นที่มีผลต่อราคาทองคำในช่วงที่เหลือของสัปดาห์นี้ จะเป็นการรายงานตัวเลขเศรษฐกิจสำคัญสหรัฐ อาทิเช่น ยอดค้าปลีก, จำนวนผู้ขอรับสวัสดิการว่างงาน, ข้อมูลการเริ่มสร้างบ้าน, ดัชนีตลาดที่อยู่อาศัย และดัชนีความเชื่อมั่นผู้บริโภค เป็นต้น

### กลยุทธ์การลงทุน

ราคาทองคำ GFG20 เมื่อคืน ปรับเพิ่มขึ้น 150 บาท ปิดที่ 22,400 บาท เทียบเท่า 1,554.2 เหรียญฯ ต่ำกว่าราคาทองคำตลาด Spot ล่าสุดที่เคลื่อนไหวบริเวณ 1,556-1,557 เหรียญฯ คาดราคาทองคำ GFG20 วันนี้จะอยู่ในกรอบ 22,350-22,550 บาท จากการแกว่งตัวของราคาทองคำเมื่อวาน ทำให้นักลงทุนที่มีสถานะ Short GFG20 ต้นทุนเฉลี่ย 22,230 บาท ปิดสถานะและรับรู้ผลขาดทุนไป 100 บาท สำหรับกลยุทธ์วันนี้ ประเมินการดีดตัวของราคาทองคำ โดยใช้ปัจจัยพื้นฐานมาสนับสนุน น่าจะทำให้ราคามีโอกาสปรับฐานลงมา จึงแนะนำให้ให้นักลงทุนรอเปิดสถานะ Short GFG20 รอบใหม่บริเวณ 1,560 เหรียญฯ หรือ 22,480 บาท มีเป้าหมายทำกำไรที่ 1,540 เหรียญฯ หรือ 22,190 บาท และกำหนดจุด cut loss ไว้ 100 บาท เพื่อป้องกันความเสี่ยง หากราคาเคลื่อนไหวผิดคาด

### เทคนิค Gold Spot



ที่มา : ฝ่ายวิจัย ASPS

**GOLD Technical:** ราคาทองคำล่าสุดเริ่มเห็นการฟื้นตัวระยะสั้นจากแนวรับ \$1530 คาดเห็นการกลับมาแกว่งตัวในกรอบ \$1555-\$1600 ทั้ง indicator ต่างๆ ยังส่งสัญญาณลบ หากราคาหลุดแนวรับ \$1530 จะเป็นการยืนยันสัญญาณลบดังกล่าว

## Gold Futures

FUTURES	Last	Chg	%Chg	Vol.	OI	OI Chg
GFG20	22,400	10	0.04	200	836	-14
GFJ20	22,520	70	0.31	80	525	-33
GFM20	22,550	20	0.09	5	241	0

## Mini Gold Futures

FUTURES	Last	Chg	%Chg	Vol.	OI	OI Chg
GF10G20	22,390	0	0.00	3,867	21,101	-670
GF10J20	22,450	0	0.00	1,331	15,024	-419
GF10M20	22,530	0	0.00	394	5,263	147

หมายเหตุ : ราคาปิดของ Gold Futures (Night Session) Settle ณ เวลา 22.00 น. และปริมาณการซื้อขายเกิดขึ้นในช่วงเวลา 19.30-22.30 น.

ที่มา : ฝ่ายวิจัย ASPS



## ASPS Gold Valuation Matrix (เหรียญ/ทroyออนซ์)

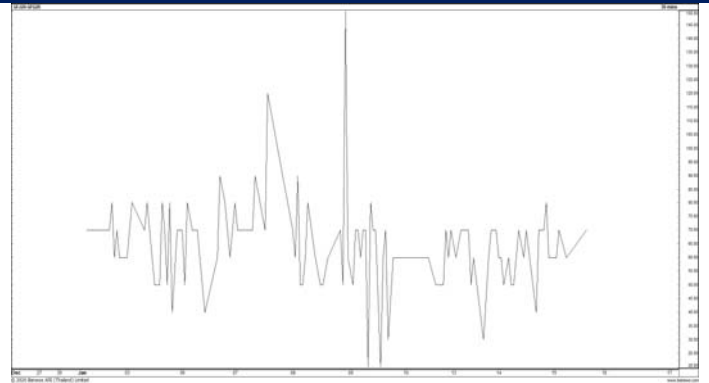
	←			Dollar Index						→		
	93	94	95	96	97	98	99	100	101	102	103	
Nymex (USD/Barrel)	40	1,617.66	1,589.21	1,560.76	1,532.31	1,503.86	1,475.41	1,446.96	1,418.52	1,390.07	1,361.62	1,333.17
	43	1,616.71	1,588.26	1,559.81	1,531.36	1,502.91	1,474.47	1,446.02	1,417.57	1,389.12	1,360.67	1,332.22
	46	1,615.76	1,587.31	1,558.86	1,530.42	1,501.97	1,473.52	1,445.07	1,416.62	1,388.17	1,359.72	1,331.28
	49	1,614.82	1,586.37	1,557.92	1,529.47	1,501.02	1,472.57	1,444.12	1,415.67	1,387.23	1,358.78	1,330.33
	52	1,613.87	1,585.42	1,556.97	1,528.52	1,500.07	1,471.62	1,443.18	1,414.73	1,386.28	1,357.83	1,329.38
	55	1,612.92	1,584.47	1,556.02	1,527.57	1,499.13	1,470.68	1,442.23	1,413.78	1,385.33	1,356.88	1,328.43
	58	1,611.97	1,583.53	1,555.08	1,526.63	1,498.18	1,469.73	1,441.28	1,412.83	1,384.38	1,355.94	1,327.49
	61	1,611.03	1,582.58	1,554.13	1,525.68	1,497.23	1,468.78	1,440.33	1,411.89	1,383.44	1,354.99	1,326.54
	64	1,610.08	1,581.63	1,553.18	1,524.73	1,496.28	1,467.84	1,439.39	1,410.94	1,382.49	1,354.04	1,325.59
	67	1,609.13	1,580.68	1,552.24	1,523.79	1,495.34	1,466.89	1,438.44	1,409.99	1,381.54	1,353.09	1,324.65
	70	1,608.19	1,579.74	1,551.29	1,522.84	1,494.39	1,465.94	1,437.49	1,409.04	1,380.60	1,352.15	1,323.70
	73	1,607.24	1,578.79	1,550.34	1,521.89	1,493.44	1,464.99	1,436.55	1,408.10	1,379.65	1,351.20	1,322.75

### การแปลงราคาทองคำให้เป็นบาท

GOLD Londin AM ( USD/Ounce )	FX ( บาท/ USD )				
	30.00	30.25	30.50	30.75	31.00
1,520	21,675	21,856	22,036	22,217	22,397
1,540	21,960	22,143	22,326	22,509	22,692
1,560	22,245	22,431	22,616	22,802	22,987
1,580	22,531	22,718	22,906	23,094	23,282
1,600	22,816	23,006	23,196	23,386	23,576
1,620	23,101	23,293	23,486	23,678	23,871
1,640	23,386	23,581	23,776	23,971	24,166
1,660	23,671	23,869	24,066	24,263	24,460
1,680	23,957	24,156	24,356	24,555	24,755

ที่มา : ฝ่ายวิจัย ASPS

### Spread ระหว่าง GFJ20 – GFG20



ที่มา : ฝ่ายวิจัย ASPS

### คำนวณกำไรขาดทุนของ Gold Futures

บัลลงทอนรายย่อย				
(ค่าธรรมเนียม 490.10 บาท/สัญญา/ข้าง)				
ราคาปิด	เปลี่ยนแปลง	กำไร (ขาดทุน)	ค่าธรรมเนียม+ VAT (บาท)	กำไร (ขาดทุน)สุทธิ
future				
22,650.00	250.0	12,500	(1,049)	11,451
22,600.00	200.0	10,000	(1,049)	8,951
22,550.00	150.0	7,500	(1,049)	6,451
22,500.00	100.0	5,000	(1,049)	3,951
22,450.00	50.0	2,500	(1,049)	1,451
<b>22,400.00</b>	<b>0.0</b>	<b>-</b>	<b>(1,049)</b>	<b>(1,049)</b>
22,350.00	-50.0	(2,500)	(1,049)	(3,549)
22,300.00	-100.0	(5,000)	(1,049)	(6,049)
22,250.00	-150.0	(7,500)	(1,049)	(8,549)
22,200.00	-200.0	(10,000)	(1,049)	(11,049)
22,150.00	-250.0	(12,500)	(1,049)	(13,549)

ที่มา : ฝ่ายวิจัย ASPS

### คำนวณกำไรขาดทุนของ Mini Gold Futures

บัลลงทอนรายย่อย				
(ค่าธรรมเนียม 98.10 บาท/สัญญา/ข้าง)				
ราคาปิด	เปลี่ยนแปลง	กำไร (ขาดทุน)	ค่าธรรมเนียม+ VAT (บาท)	กำไร (ขาดทุน)สุทธิ
future				
22,640.00	250.0	2,500	(210)	2,290
22,590.00	200.0	2,000	(210)	1,790
22,540.00	150.0	1,500	(210)	1,290
22,490.00	100.0	1,000	(210)	790
22,440.00	50.0	500	(210)	290
<b>22,390.00</b>	<b>0.0</b>	<b>-</b>	<b>(210)</b>	<b>(210)</b>
22,340.00	-50.0	(500)	(210)	(710)
22,290.00	-100.0	(1,000)	(210)	(1,210)
22,240.00	-150.0	(1,500)	(210)	(1,710)
22,190.00	-200.0	(2,000)	(210)	(2,210)
22,140.00	-250.0	(2,500)	(210)	(2,710)

ที่มา : ฝ่ายวิจัย ASPS