

## กลยุทธ์การลงทุนอนุพันธ์

### SET50 Futures:

สถานะ Long S50H20 ทุน 1019 จุด ปิดรับกำไร 11 จุด คาด SET50 ผันผวนในทิศทางลงหลังผู้ติดเชื้อ COVID19 เพิ่มขึ้นในอัตราสูง Trading S50H20 กรอบ 1020-1033 จุด และให้ Short ที่กรอบบน

### SET50 Option:

แนะนำให้สลับมาซื้อเปิด Long Put S50H20P1050 ที่ Premium 25 จุด (SET50=1040) เป้าทำกำไรที่ 40 จุด (SET50=1025) Cut Loss 3 จุดจากทุน คาด SET50 มีโอกาสปรับตัวลดลง

### Single Stock Futures:

แนะนำให้ปรับราคาเปิด Long WHAH20 ไปที่ 3.34 บาท เป้าทำกำไรที่ 3.60 บาท Cut Loss 0.06 บาท จากทุน ราคาหุ้นที่ปรับลงแรงมีโอกาสดีดตัวกลับ ภายใต้อาณัติการผันผวนที่ค่อนข้างมาก

นักลงทุนเปิด Short TRUEH20 ได้ที่ 3.90 บาท แนะนำถือต่อ เป้าทำกำไรที่ 3.70 บาท และ Cut Loss 0.05 บาทจากทุน ประเมินว่าการเปิดประมูล 5G อาจสร้างแรงกดดันต่อราคาหุ้นได้ในระยะสั้น

### Gold Futures:

ราคาทองคำยังอยู่ในกรอบ 1560 – 1580\$ แต่เริ่มเห็นแรงขับเคลื่อนให้ปรับตัวขึ้นจากจำนวนผู้ติดเชื้อ COVID19 ที่เพิ่มขึ้นแรง แนะนำ Trading GFG20 กรอบ 23110 – 23410 บาท (1560-1580\$)

### สถานะของนักลงทุน

All Futures Long(Short) Position : Contract				Accumulated Long(Short)		
	Long	Short	Net	2 Days	1 Weeks	1 Months
Institution	94,296	134,601	-40,305	-26,936	5,740	108,341
Foreign	87,557	65,852	21,705	12,670	47,510	-11,264
Retail	195,134	176,534	18,600	14,266	-53,250	-97,077

SET50 Futures Long(Short) Position : Contract				Accumulated Long(Short)		
	Long	Short	Net	2 Days	1 Weeks	1 Months
Institution	37,252	45,210	-7,958	-8,020	-691	21,685
Foreign	72,734	55,066	17,668	17,040	28,460	-12,112
Retail	98,926	108,636	-9,710	-9,020	-27,769	-9,573

Single Stock Futures Long(Short) Position : Contract				Accumulated Long(Short)		
	Long	Short	Net	2 Days	1 Weeks	1 Months
Institution	46,995	78,486	-31,491	-16,177	7,941	98,789
Foreign	9,056	4,253	4,803	64	4,484	-23,296
Retail	74,743	48,055	26,688	16,113	-12,425	-75,493

Metal Futures Long(Short) Position : Contract				Accumulated Long(Short)		
	Long	Short	Net	2 Days	1 Weeks	1 Months
Institution	9,166	8,196	970	-296	585	-2,147
Foreign	5,767	6,533	-766	-4,434	14,567	23,075
Retail	18,094	18,298	-204	4,730	-15,152	-20,928

Call Option Long(Short) Position : Contract				Accumulated Long(Short)		
	Long	Short	Net	2 Days	1 Weeks	1 Months
Institution	466	136	330	60	348	-3,518
Foreign	170	249	-79	258	979	1,869
Retail	2,229	2,480	-251	-318	-1,327	1,596

Put Option Long(Short) Position : Contract				Accumulated Long(Short)		
	Long	Short	Net	2 Days	1 Weeks	1 Months
Institution	178	141	37	263	449	-1,141
Foreign	6	5	1	-21	124	359
Retail	2,558	2,596	-38	-242	-573	724

ที่มา : ฝ่ายวิจัย ASPS

วันพฤหัสบดีที่ 13 กุมภาพันธ์ พ.ศ. 2563

SET50 Index Futures / Option	P. 2
Single Stock Futures	P. 4
Gold Futures	P. 7

เพิ่มช่องทางติดตามคำแนะนำกลยุทธ์การซื้อขายระหว่างวันผ่านช่องทาง Line Asia Plus Group ได้ที่: <http://bit.ly/Asiaplusgroup>

Derivatives Team	เลขทะเบียนนักวิเคราะห์
เกศศักดิ์ นวีระธรรณ	004132
ประสิทธิ์ รัตนกิจมงคล, CISA, CFA	025917
บวลพรรณ น้อยริษฏกุล	019994
เชนชัย พิณพานิชกิจ	064045
จรรยาธรรณ จังจิรานนท์	ผู้ช่วยนักวิเคราะห์

ข้อมูลในเอกสารฉบับนี้ รวบรวมมาจากแหล่งข้อมูลที่น่าเชื่อถือ อย่างไรก็ตาม บริษัทหลักทรัพย์ เอเชีย พลัส จำกัด ไม่สามารถที่จะยืนยันหรือรับรองความถูกต้องของข้อมูลเหล่านี้ได้ ไม่ว่าประการใดๆ บทวิเคราะห์ในเอกสารนี้ จัดทำขึ้นโดยอ้างอิงหลักเกณฑ์ทางวิชาการเกี่ยวกับหลักการวิเคราะห์ และมีได้เป็นการชี้แนะ หรือเสนอแนะให้ซื้อหรือขายหลักทรัพย์ใดๆ การตัดสินใจซื้อหรือขายหลักทรัพย์ใดๆ ของผู้อ่าน ไม่ว่าจะเกิดจากการอ่านบทความในเอกสารนี้หรือไม่ก็ตาม ล้วนเป็นผลจากการใช้วิจารณญาณของผู้อ่าน โดยไม่มีส่วนเกี่ยวข้องกับหรือพันธะผูกพันใดๆ กับ บริษัทหลักทรัพย์ เอเชีย พลัส จำกัด ไม่ว่ากรณีใด

## SET50 Overview

ตลาดหุ้นทั่วโลกในช่วงที่สัปดาห์ที่ผ่านมาปรับขึ้นได้ดีหลังจากตัวเลขผู้ติดเชื้อ COVID19 เริ่มเพิ่มขึ้นในอัตราชะลอที่ชะลอลง แต่อย่างไรก็ตามจากการรายงานตัวเลขล่าสุด (เวลา 8.00 น.) ที่ตัวเลขผู้ติดเชื้อเพิ่มขึ้นสูงขึ้น 33% dod เป็น 60,161 คน จึงมีโอกาสที่ความกังวลต่อประเด็นดังกล่าวกลับมาอีกครั้ง ซึ่งอาจส่งผลกระทบต่อแรงขายทำกำไรในตลาดหุ้นตามมา ขณะที่ประเด็นในประเทศให้ความสนใจไปที่การให้สัมภาษณ์ของรองนายกฯ ดร.สมคิด ที่ระบุว่าตัวเลข GDP Growth ใน 1Q63 มีโอกาสที่จะต่ำกว่า 1% โดยหากเกิดขึ้นจะทำให้ GDP Growth ในไตรมาสที่เหลือของปีต้องทำให้ได้เติบโตเฉลี่ยไตรมาสละ 2.3% จึงจะเป็นไปตามประมาณการที่ฝ่ายวิจัยคาดไว้ที่ 2% ซึ่งถือเป็นประเด็นที่ค่อนข้างท้าทาย แต่อีกมุมหนึ่งเชื่อว่าจะทำให้ภาครัฐฯจำเป็นต้องเร่งหามาตรการกระตุ้นเพื่อช่วยประคองเศรษฐกิจในประเทศ ปัจจัยแวดล้อมที่เริ่มขยับบวกหนุนข้างต้นประกอบกับทิศทาง Fund Flow ของนักลงทุน แต่กลุ่มยังขาดความชัดเจนจึงทำให้ SET50 Index ที่วานนี้ปรับขึ้นแรงมีโอกาสถูก Take Profit เกิดขึ้น โดยคาดการณ์การเคลื่อนไหวของวันที่ 1025-1040 จุด

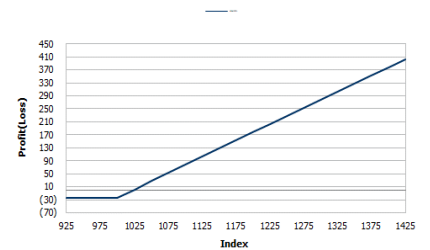
	SET50	S50H20	S50M20
แนวรับ	1015	1015	1010
แนวต้าน	1030	1030	1025

## SET50 Index Futures

**Direction Trading:** สถานะ Long S50H20 ทุน 1019 จุด ปิดรับกำไร 11 จุด คาด SET50 ผันผวนในทิศทางลงหลังตัวเลขผู้ติดเชื้อ COVID19 เพิ่มขึ้นในอัตราสูง Trading S50H20 กรอบ 1020-1033 จุด และให้ Short ที่กรอบบน

**Spread Trading:** ยังถือสถานะ Short Spread S50H20M20 ทุน -3.70 จุดต่อไป ปัจจุบันมีกำไร 0.90 จุด แนะนำให้ถือต่อเพื่อคาดหวังทำกำไรจาก Spread ไล่เข้าค่าทางทฤษฎีที่ -7.00 จุด

**SET50 Option :** แนะนำให้สลับมาซื้อเปิด Long Put S50H20P1050 ที่ Premium 25 จุด (SET50=1040) เป้าทำกำไรที่ 40 จุด (SET50=1025) Cut Loss 3 จุดจากทุน คาด SET50 มีโอกาสปรับตัวลดลง



หมายเหตุ : ตัวคูณดัชนีเท่ากับ 200 บาท ต่อ 1 จุดของดัชนี

	Last	1Yr Hist. Volatility	2Week Hist. Volatility
<b>SET50 Index</b>	1034.01	11.6994	16.1038

### Call Option

	Premium	Chg	Break Even	Intrinsic Value	Time Value	All-in-Premium	Theory Price	Volume	Open Interest	Implied Volatility	Delta	Effective Gearing	Time Decay
<b>S50H20C1075</b>	4.40	1.20	> 1079.4	0.00	4.40	0.04	5.55	654	6987	12.83	0.18	41.85	0.04
<b>S50H20C1050</b>	10.00	2.50	> 1060	0.00	10.00	0.03	11.83	1033	4989	12.44	0.33	34.60	0.03
<b>S50H20C1025</b>	19.50	3.90	> 1044.5	9.01	10.49	0.01	22.27	586	3010	11.26	0.56	29.70	0.01
<b>S50H20C1000</b>	37.00	8.00	> 1037	34.01	2.99	0.00	37.40	31	851	12.12	0.76	21.22	0.00
<b>S50H20C975</b>	57.00	5.30	> 1032	59.01	#N/A/N/A	0.00	56.75	3	115	10.53	0.93	16.82	0.00

### Put Option

	Premium	Chg	Break Even	Intrinsic Value	Time Value	All-in-Premium	Theory Price	Volume	Open Interest	Implied Volatility	Delta	Effective Gearing	Time Decay
<b>S50H20P1075</b>	49.50	-11.40	< 1025.5	40.99	8.51	-0.01	52.62	44	2045	12.04	-0.82	-17.89	-0.01
<b>S50H20P1050</b>	31.20	-8.80	< 1018.8	15.99	15.21	-0.01	33.92	116	4078	14.12	-0.63	-21.17	-0.01
<b>S50H20P1025</b>	16.90	-6.10	< 1008.1	0.00	16.90	-0.03	19.40	638	5323	12.80	-0.45	-27.37	-0.03
<b>S50H20P1000</b>	8.40	-3.30	< 991.6	0.00	8.40	-0.04	9.56	818	5321	13.48	-0.27	-31.58	-0.04
<b>S50H20P975</b>	3.90	-1.80	< 971.1	0.00	3.90	-0.06	3.94	655	3054	14.50	-0.14	-35.46	-0.06

ที่มา : ฝ่ายวิจัย ASPS

## ภาพรวมการซื้อขาย SET50 Index

UNDERLYING	Close	Chg	%Chg	สรุปการซื้อขาย
SET50	1034.01	12.06	1.17%	12/02/2020

Symbol	Settle	Chg	%Chg	Vol.	OI	OI Chg
S50G20	1030.30	8.2	0.8%	4	37	1
S50H20	1028.60	10.9	1.1%	185,692	342,849	5,014
S50J20	1023.10	8.1	0.8%	2	79	0
S50M20	1024.00	10.6	1.0%	18,024	35,266	-388
S50U20	1019.20	10.5	1.0%	3,688	12,538	152
S50Z20	1017.80	10.2	1.0%	1,502	4,438	-361

	SET50 Futures Long(Short) : สัญญา			สะสม Long(Short)		
	Long	Short	Net	2 วัน	2 สัปดาห์	QTD
สถาบัน	37,252	45,210	-7,958	-8,020	-1,378	10,012
ต่างชาติ	72,734	55,066	17,668	17,040	44,500	-11,567
รายย่อย	98,926	108,636	-9,710	-9,020	-43,122	1,555

ที่มา : ฝ่ายวิจัย ASPS

## คาดการณ์ Spread ณ สิ้นเดือนจาก ASPS Model

	เป้าหมาย Spread ธีรย์โกศล - ธีรย์โกศล					
	S50F20	S50G20	S50H20	S50J20	S50K20	S50M20
	ณ 30 ม.ค.63	ณ 27 ก.พ.63	ณ 30 มี.ค.63	ณ 29 เม.ย.63	ณ 28 พ.ค.63	ณ 29 มิ.ย.63
S50F20						
S50G20	-2.15					
S50H20	-6.00	-3.85				
S50J20	-12.72	-10.57	-6.73			
S50K20	-14.12	-11.97	-8.13	-1.39		
S50M20	-12.99	-10.84	-7.00	-0.25	1.11	

\*สมมติฐานอัตราดอกเบี้ยนโยบายระหว่าง เม.ย. - มิ.ย. 63 เท่ากับ 1.25%

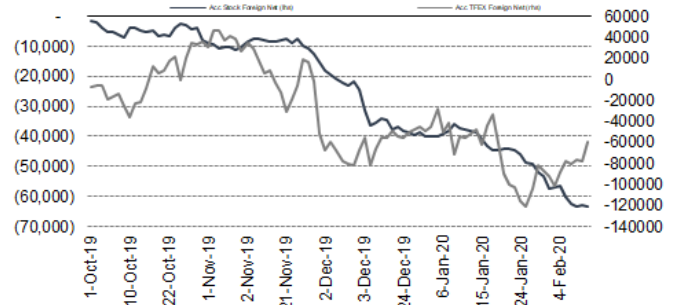
ที่มา : ฝ่ายวิจัย ASPS

## คำนวณกำไรขาดทุนของ SET50 Futures

นักลงทุนรายย่อย				
(ค่าธรรมเนียม 87.10 บาท/สัญญา/ข้าง)				
ราคาปิด Futures	chg (จุด) เทียบกับ	กำไร (ขาดทุน)	ค่าธรรมเนียม+ VAT (บาท)	กำไร (ขาดทุน)สุทธิ
1,033.60	5.0	1,000	(186)	814
1,032.60	4.0	800	(186)	614
1,031.60	3.0	600	(186)	414
1,030.60	2.0	400	(186)	214
1,029.60	1.0	200	(186)	14
<b>1,028.60</b>	<b>0.0</b>	<b>0.0</b>	<b>(186)</b>	<b>(186)</b>
1,027.60	-1.0	(200)	(186)	(386)
1,026.60	-2.0	(400)	(186)	(586)
1,025.60	-3.0	(600)	(186)	(786)
1,024.60	-4.0	(800)	(186)	(986)
1,023.60	-5.0	(1,000)	(186)	(1,186)

ที่มา : ฝ่ายวิจัย ASPS

## ความสัมพันธ์สถานะของนักลงทุนต่างประเทศในตราสารทุน และ SET50 Futures



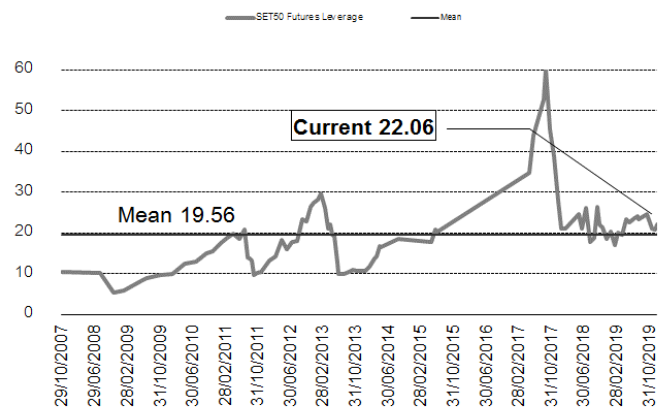
ที่มา : ฝ่ายวิจัย ASPS

## SET50 ที่ระดับค่า PER ต่างๆ

(เท่า)	ม.ค.62E	มี.ค.62E	มิ.ย.62E	ก.ค.62E	ส.ค.62E	ก.ย.62E	ธ.ค.62E
PER 12	863	876	895	902	908	915	934
PER 13	935	949	970	977	984	991	1,012
PER 14	1,007	1,022	1,045	1,052	1,060	1,067	1,090
PER 15	1,079	1,095	1,119	1,127	1,135	1,144	1,168
PER 16	1,151	1,168	1,194	1,203	1,211	1,220	1,246
PER 17	1,223	1,241	1,269	1,278	1,287	1,296	1,323
PER 18	1,295	1,314	1,343	1,353	1,363	1,372	1,401
PER 19	1,367	1,387	1,418	1,428	1,438	1,448	1,479

ที่มา : ฝ่ายวิจัย ASPS

## ระดับ Leverage ของ SET50 Futures



ที่มา : Thailand Clearing House, ฝ่ายวิจัย ASPS

## Single Stock Futures

### Long WHAH20

คาด 4Q62 กำไรเป็นจุดสูงสุดของปีที่ 1.2 พันล้านบาท (+108%QoQ) หนุนด้วยการขายทรัพย์สิน 4.8 พันล้านบาท เข้ากองทุน WHART กับยอดขายที่ดินนิคมฯเติบโต 9%QoQ มาที่ 960 ล้านบาท แผนงานปี 2563 ผู้บริหารตั้งเป้า Presale ไร่ที่ 1.4 พันไร่ ทำให้ปี 2563 WHA ตั้งเป้าการเติบโตของรายได้รวมกับ ส่วนแบ่งกำไรไว้ที่ 15% YoY และ EBITDA Margin อยู่ที่ 40% อีกฝ่ายวิจัยประเมิน FV ที่ 4.89 บาท Upside สูงถึงเกือบ 48% มองว่าปัจจุบันสะท้อนข่าวลบมากเกินไป เป็นจังหวะน่าเข้าสะสม

ส่วนภาพทางเทคนิค ภาพราคาถูกกดดันโดยเส้น EMA 10 วันอย่างต่อเนื่อง โดยราคาไม่สามารถ เคลื่อนผ่านเส้นดังกล่าวได้ อย่างไรก็ตาม เริ่มเห็นการสร้างบริเวณแนวรับที่ 3.10 บาท แล้วเกิด สัญญาณ Bullish Breakout ขึ้นมา เป็นสัญญาณบวกทางเทคนิค หากอ่อนตัวมาเป็นจังหวะน่าเข้า สะสม เพื่อหวังการขึ้นไปทดสอบกรอบบนที่ 3.60 บาท

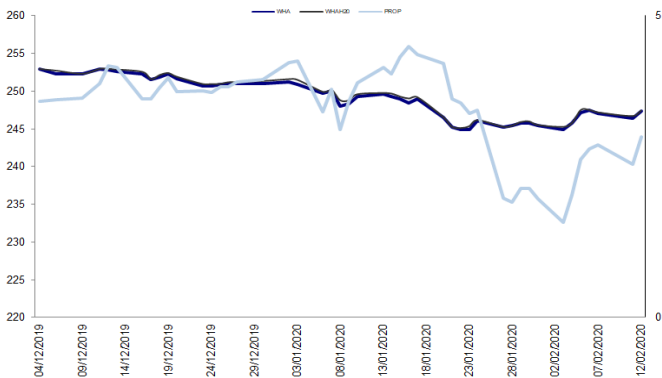
### กลยุทธ์การลงทุน

รอ Long WHAH20 ที่ 3.34 บาท เป้า 3.60 บาท Cut Loss 0.06 บาท จากทุน

Future								Underlying			
Future	Settle Price	Basis	ASP Theory Price	Vol	OI	OI Change	Leverage	Upside	PER 62F	PBV 62F	EPS GROWTH 62F
WHAH20	3.43	0.01	3.43	7313	34049	-5337	9.00	43.06%	13.09	1.45	6.18%

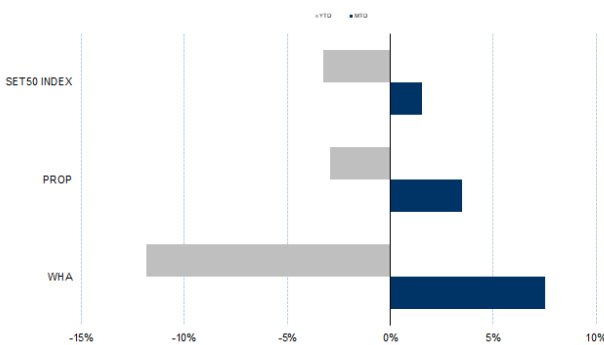
ที่มา : ฝ่ายวิจัย ASPS

### Historical Price



ที่มา : ฝ่ายวิจัย ASPS

### Historical Return



ที่มา : ฝ่ายวิจัย ASPS

### คำนวณกำไรขาดทุนของ Stock Futures

นักลงทุนรายย่อย					
ราคาปิด future	chg (จุด) เกี่ยวกับราคา	กำไร (บาท)	ค่าธรรมเนียม +VAT (บาท)	กำไร (บาท)สุทธิ	
3.93	0.5	500	0.94	499	
3.83	0.4	400	0.94	399	
3.73	0.3	300	0.94	299	
3.63	0.2	200	0.94	199	
3.53	0.1	100	0.94	99	
<b>3.43</b>	<b>0.0</b>	<b>-</b>	<b>0.94</b>	<b>(1)</b>	
3.33	-0.1	(100)	0.94	(101)	
3.23	-0.2	(200)	0.94	(201)	
3.13	-0.3	(300)	0.94	(301)	
3.03	-0.4	(400)	0.94	(401)	
2.93	-0.5	(500)	0.94	(501)	

ที่มา : ฝ่ายวิจัย ASPS

### Technical Chart



ที่มา : ฝ่ายวิจัย ASPS

## Single Stock Futures

### Short TRUEH20

เชื่อว่าหุ้นในกลุ่ม ICT ในช่วงสัปดาห์นี้ยังมีความเสี่ยงที่จะถูกกดดันจากความกังวลต่อต้นทุนคลื่นการประมูล 5G ที่มีความเสี่ยงสูงกว่าคาด หลังจากมีสื่อบางสำนักรายงาน CAT และ TOT ยื่นประมูลคลื่น 2600 MHz และ 26 GHz ตามลำดับ นอกจากนี้ยังมีรายงานว่า TRUE จะเข้าร่วมประมูลคลื่น 700 MHz นอกเหนือจากฝ่ายวิจัยคาดว่าประมูลเพียงคลื่น 2600 MHz และ 26 GHz เท่านั้น ซึ่งหากได้คลื่น 700 MHz เข้ามาจะถือเป็นความเสี่ยงต่อการปรับประมาณการลง

ส่วนทางเทคนิค ภาพราคาทำจังหวะ Lower High และ Lower Low มาต่อเนื่อง ส่งสัญญาณลบทางเทคนิค นอกจากนี้ ราคายังถูกกดดัน โดยเส้น EMA 10 วันคอยทำหน้าที่เป็นแนวต้าน ดังนั้นล่าสุดราคาเริ่มอ่อนตัวบริเวณเส้นดังกล่าว เป็นจังหวะน่าเปิด Short Sell เพื่อหวังการกลับลงไปทดสอบแนวรับถัดไปที่ 3.80 บาท

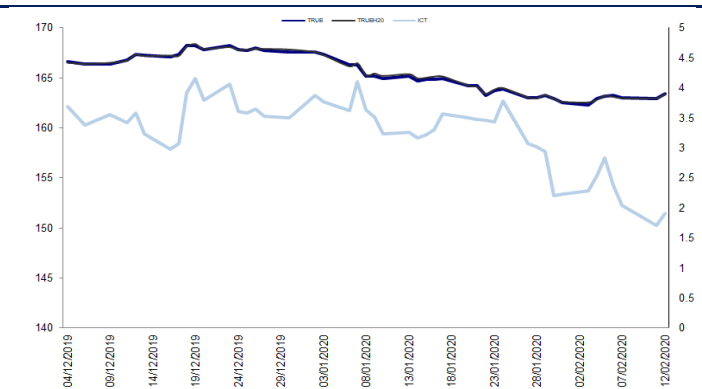
### กลยุทธ์การลงทุน

แนะนำถือสถานะ Short TRUEH20 ทุน 3.90 บาท เป้า 3.70 บาท Cut Loss 0.05 บาท จากทุน

Future								Underlying			
Future	Settle Price	Basis	ASP Theory Price	Vol	OI	OI Change	Leverage	Upside	PER 62F	PBV 62F	EPS GROWTH 62F
TRUEH20	3.90	0.00	3.91	107	42793	49	7.89	35.90%	82.77	0.94	32.33%

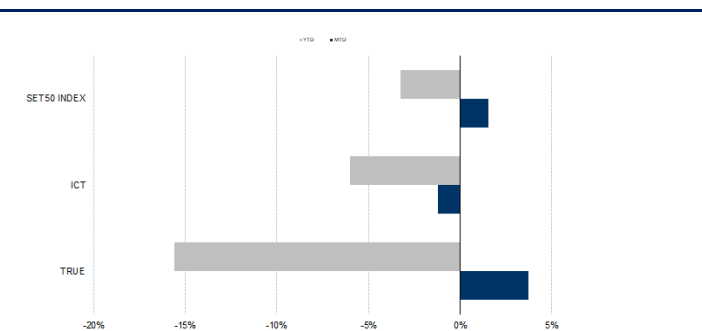
ที่มา : ฝ่ายวิจัย ASPS

### Historical Price



ที่มา : ฝ่ายวิจัย ASPS

### Historical Return



ที่มา : ฝ่ายวิจัย ASPS

### คำนวณกำไรขาดทุนของ Stock Futures

ราคาปิด future	chg (จุด) เทียบกับราคาปิด	มักลทุนรายย่อย			
		กำไร (บาท)	ค่าธรรมเนียม +VAT (บาท)	กำไรสุทธิ (บาท)	
4.90	-1.00	(1,000)	1.06	(1,001)	
4.70	-0.80	(800)	1.06	(801)	
4.50	-0.60	(600)	1.06	(601)	
4.30	-0.40	(400)	1.06	(401)	
4.10	-0.20	(200)	1.06	(201)	
<b>3.90</b>	0.00	-	1.06	(1)	
3.70	0.20	200	1.06	199	
3.50	0.40	400	1.06	399	
3.30	0.60	600	1.06	599	
3.10	0.80	800	1.06	799	
2.90	1.00	1,000	1.06	999	

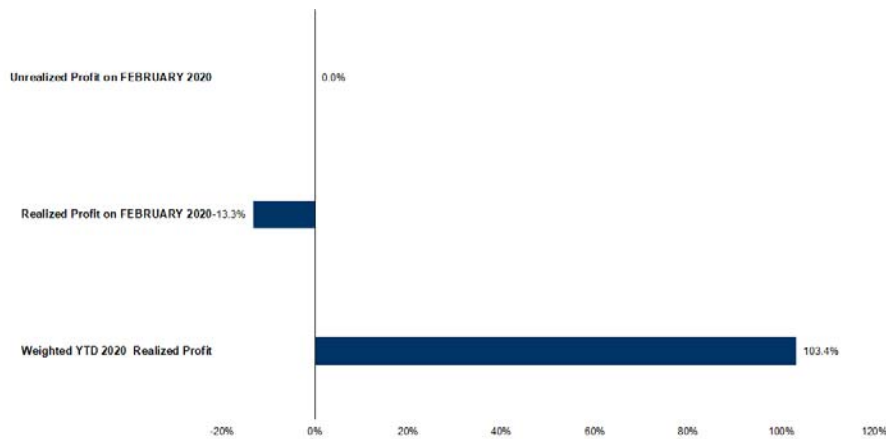
ที่มา : ฝ่ายวิจัย ASPS

### Technical Chart



ที่มา : ฝ่ายวิจัย ASPS

## Tracking Performance



หมายเหตุ: การคำนวณผลตอบแทนรวมโดยอิงกับเงินต้นเริ่มต้นของพอร์ตการลงทุน ณ สิ้นเดือนธันวาคม 2019 และคำนวณตามอัตราผลตอบแทนที่แท้จริงโดยอิงกับเงินต้น 100% ของมูลค่าที่ประเมิน

ที่มา : ฝ่ายวิจัย ASPS

## Top 20 Most Active Volume

Top 20 Most Active Volume

No.	Future	Settle Price	Basis	ASP Theory Price	Vol	OI	OI Change	Leverage	Resistance	Support
1	JASH20	5.45	-0.10	5.56	12038	82422	2986	6.95	5.52	5.10
2	TMBH20X	1.46	0.01	1.45	10942	74185	-6923	5.82	1.49	1.37
3	WHAH20	3.43	0.01	3.43	7313	34049	-5337	9.00	3.66	3.32
4	ITDH20	1.59	0.01	1.58	7154	11752	-662	8.32	1.75	1.55
5	BEMH20	11.30	0.00	11.32	4604	27190	-599	16.52	11.45	11.11
6	PLANBH20	6.88	-0.07	6.96	3804	18283	201	6.53	8.29	6.88
7	STECH20	16.40	-0.30	16.73	3746	6891	-1724	5.56	16.58	15.25
8	IRPCH20	2.91	-0.09	3.00	3202	92645	1501	6.07	2.98	2.60
9	BEAUTYH20	2.63	-0.03	2.66	2731	22930	-698	5.83	3.00	2.52
10	DTACH20	40.50	0.25	38.77	2516	1247	-2501	6.42	45.27	39.45
11	LHH20	9.58	-0.07	9.67	2108	7420	104	12.70	9.69	9.06
12	AAVH20	1.82	0.00	1.82	1770	6089	-1557	5.99	1.91	1.69
13	PTGH20	14.60	-0.10	14.72	1544	4365	-471	5.16	15.24	14.19
14	KTCH20	38.82	-0.93	39.81	1506	1672	-122	9.78	37.63	35.01
15	KCEH20	22.05	-0.35	22.44	1329	1894	-690	6.08	23.36	20.63
16	BTSH20	13.10	0.10	12.86	1316	50058	903	16.29	13.12	12.48
17	PTTH20	42.50	-0.75	43.32	1310	4331	1300	14.59	43.59	41.06
18	KTBH20	16.25	0.15	16.13	1244	6115	-177	17.65	16.30	15.96
19	GPSCH20X	77.76	-0.74	78.62	1168	2660	150	6.14	86.88	72.90
20	SIRIH20	1.00	-0.01	1.01	1086	421155	-930	8.86	1.04	1.00

ที่มา : ฝ่ายวิจัย ASPS

## Gold Futures

ราคาทองคำตลาดสหรัฐเมื่อคืน ปรับลดลง 2.3 เหรียญฯ ปิดอยู่ที่ 1,565.8 เหรียญฯ จากแรงเทขายทองคำ เพื่อโยกเม็ดเงินลงทุนเข้าสินทรัพย์เสี่ยง หลังตลาดหุ้นดาวโจนส์สหรัฐเมื่อคืนปิดบวกไป 275.08 จุด หรือ 0.94% ตอบรับความหวังว่าการแพร่ระบาดของไวรัสโคโรนา (โควิด-19) จะบรรเทาลงในไม่ช้า รวมถึงได้รับแรงหนุนจากถ้อยแถลงของประธานธนาคารกลางสหรัฐ (เฟด) ซึ่งส่งสัญญาณความพร้อมที่จะดำเนินนโยบายผ่อนคลายทางการเงิน เพื่อพยุงเศรษฐกิจ หากเกิดวิกฤติการเงิน นอกจากนี้การแข็งค่าของค่าเงินดอลลาร์สหรัฐ โดย Dollar Index ชัยบับขึ้นมายืนเหนือ 99 จุด โดยปิดเมื่อคืนที่ 99.05 จุด เทียบกับ 98.72 จุดในวันก่อนหน้า ถือเป็นอีกปัจจัยกดดันต่อการเคลื่อนไหวของราคาทองคำ สำหรับสัปดาห์นี้ คงต้องติดตามสถานการณ์การแพร่ระบาดของโควิด รวมถึงการรายงานข้อมูลเศรษฐกิจสหรัฐที่มีกำหนดเปิดเผย ได้แก่ จำนวนผู้ขอรับสวัสดิการว่างงานรายสัปดาห์, ดัชนีราคาผู้บริโภค, ยอดค้าปลีก และดัชนีความเชื่อมั่นผู้บริโภคเป็นต้น

### กลยุทธ์การลงทุน

ราคาทองคำ GFG20 เมื่อคืน ปรับลดลง 50 บาท ปิดอยู่ที่ 23,250 บาท เทียบเท่า 1,569.4 เหรียญฯ ใกล้เคียงราคาทองคำตลาด Spot ล่าสุดที่เคลื่อนไหวบริเวณ 1,569-1,570 เหรียญฯ คาดราคาทองคำ GFG20 วันนี้จะอยู่ในกรอบ 23,150-23,350 บาท จากทิศทางราคาทองคำยังแกว่งตัวในกรอบที่ฝ่ายวิจัยประเมินไว้ 1,560-1,580 เหรียญฯ จึงคงแนะนำให้นักลงทุน Trading บริเวณ 23,110-23,410 บาท และกำหนดจุด Cut Loss ไว้ 100 บาท เพื่อป้องกันความเสี่ยง หากราคาทองคำเคลื่อนไหวผิดจากคาด

### เทคนิค Gold Spot



ที่มา : ฝ่ายวิจัย ASPS

**GOLD Technical:** ราคาทองคำเริ่มเห็นสัญญาณการอ่อนตัว และมีโอกาสทำจังหวะ Lower High มองว่า หากหลุด \$1540 จะมีความเสี่ยงทางลง ขณะที่ MACD ตัด Signal Line ลง สนับสนุนภาพการแกว่งลง ประเมินว่าหากภาพราคาเป็นเช่นนี้ต่อ ราคาทองคำมีโอกาสปรับฐานได้

## Gold Futures

FUTURES	Last	Chg	%Chg	Vol.	OI	OI Chg
GFG20	23,250	70	0.13	102	1,003	13
GFJ20	23,340	30	0.34	53	542	5
GFM20	23,350	-50	0.21	24	173	1

## Mini Gold Futures

FUTURES	Last	Chg	%Chg	Vol.	OI	OI Chg
GF10G20	23,260	30	0.13	5,319	12,376	-644
GF10J20	23,340	20	0.13	6,698	11,795	-482
GF10M20	23,400	10	0.04	1,066	5,010	-203

หมายเหตุ : ราคาปิดของ Gold Futures (Night Session) Settle ณ เวลา 22.00 น. และปริมาณการซื้อขายเกิดขึ้นในช่วงเวลา 19.30-22.30 น.

ที่มา : ฝ่ายวิจัย ASPS

## ASPS Gold Valuation Matrix (เหรียญฯ/ทรอยออนซ์)

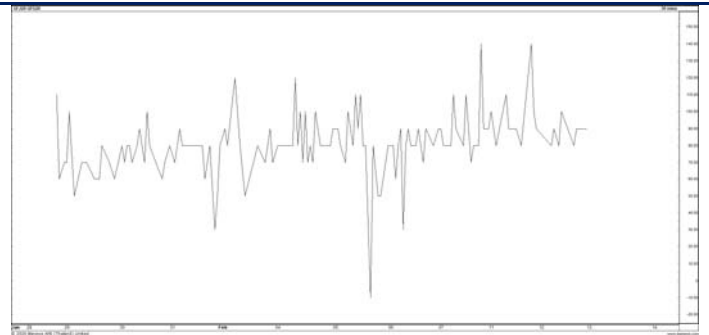
	←			Dollar Index						→		
	93	94	95	96	97	98	99	100	101	102	103	
Nymex (USD/Barrel)	40	1,617.66	1,589.21	1,560.76	1,532.31	1,503.86	1,475.41	1,446.96	1,418.52	1,390.07	1,361.62	1,333.17
	43	1,616.71	1,588.26	1,559.81	1,531.36	1,502.91	1,474.47	1,446.02	1,417.57	1,389.12	1,360.67	1,332.22
	46	1,615.76	1,587.31	1,558.86	1,530.42	1,501.97	1,473.52	1,445.07	1,416.62	1,388.17	1,359.72	1,331.28
	49	1,614.82	1,586.37	1,557.92	1,529.47	1,501.02	1,472.57	1,444.12	1,415.67	1,387.23	1,358.78	1,330.33
	52	1,613.87	1,585.42	1,556.97	1,528.52	1,500.07	1,471.62	1,443.18	1,414.73	1,386.28	1,357.83	1,329.38
	55	1,612.92	1,584.47	1,556.02	1,527.57	1,499.13	1,470.68	1,442.23	1,413.78	1,385.33	1,356.88	1,328.43
	58	1,611.97	1,583.53	1,555.08	1,526.63	1,498.18	1,469.73	1,441.28	1,412.83	1,384.38	1,355.94	1,327.49
	61	1,611.03	1,582.58	1,554.13	1,525.68	1,497.23	1,468.78	1,440.33	1,411.89	1,383.44	1,354.99	1,326.54
	64	1,610.08	1,581.63	1,553.18	1,524.73	1,496.28	1,467.84	1,439.39	1,410.94	1,382.49	1,354.04	1,325.59
	67	1,609.13	1,580.68	1,552.24	1,523.79	1,495.34	1,466.89	1,438.44	1,409.99	1,381.54	1,353.09	1,324.65
	70	1,608.19	1,579.74	1,551.29	1,522.84	1,494.39	1,465.94	1,437.49	1,409.04	1,380.60	1,352.15	1,323.70
	73	1,607.24	1,578.79	1,550.34	1,521.89	1,493.44	1,464.99	1,436.55	1,408.10	1,379.65	1,351.20	1,322.75

### การแปลงราคาทองคำให้เป็นบาท

GOLD Londin AM ( USD/Ounce )	FX ( บาท/ USD )				
	30.50	30.75	31.00	31.25	31.50
1,520	22,036	22,217	22,397	22,578	22,759
1,540	22,326	22,509	22,692	22,875	23,058
1,560	22,616	22,802	22,987	23,172	23,358
1,580	22,906	23,094	23,282	23,469	23,657
1,600	23,196	23,386	23,576	23,766	23,957
1,620	23,486	23,678	23,871	24,064	24,256
1,640	23,776	23,971	24,166	24,361	24,555
1,660	24,066	24,263	24,460	24,658	24,855
1,680	24,356	24,555	24,755	24,955	25,154

ที่มา : ฝ่ายวิจัย ASPS

### Spread ระหว่าง GFJ20 – GFG20



ที่มา : ฝ่ายวิจัย ASPS

### คำนวณกำไรขาดทุนของ Gold Futures

บัลลงกุนรายย่อย				
(ค่าธรรมเนียม 490.10 บาท/สัญญา/ข้าง)				
ราคาปิด	เปลี่ยนแปลง	กำไร	ค่าธรรมเนียม+	กำไร
future		(ขาดทุน)	VAT (บาท)	(ขาดทุน)สุทธิ
23,500.00	250.0	12,500	(1,049)	11,451
23,450.00	200.0	10,000	(1,049)	8,951
23,400.00	150.0	7,500	(1,049)	6,451
23,350.00	100.0	5,000	(1,049)	3,951
23,300.00	50.0	2,500	(1,049)	1,451
<b>23,250.00</b>	<b>0.0</b>	<b>-</b>	<b>(1,049)</b>	<b>(1,049)</b>
23,200.00	-50.0	(2,500)	(1,049)	(3,549)
23,150.00	-100.0	(5,000)	(1,049)	(6,049)
23,100.00	-150.0	(7,500)	(1,049)	(8,549)
23,050.00	-200.0	(10,000)	(1,049)	(11,049)
23,000.00	-250.0	(12,500)	(1,049)	(13,549)

ที่มา : ฝ่ายวิจัย ASPS

### คำนวณกำไรขาดทุนของ Mini Gold Futures

บัลลงกุนรายย่อย				
(ค่าธรรมเนียม 98.10 บาท/สัญญา/ข้าง)				
ราคาปิด	เปลี่ยนแปลง	กำไร	ค่าธรรมเนียม+	กำไร
future		(ขาดทุน)	VAT (บาท)	(ขาดทุน)สุทธิ
23,510.00	250.0	2,500	(210)	2,290
23,460.00	200.0	2,000	(210)	1,790
23,410.00	150.0	1,500	(210)	1,290
23,360.00	100.0	1,000	(210)	790
23,310.00	50.0	500	(210)	290
<b>23,260.00</b>	<b>0.0</b>	<b>-</b>	<b>(210)</b>	<b>(210)</b>
23,210.00	-50.0	(500)	(210)	(710)
23,160.00	-100.0	(1,000)	(210)	(1,210)
23,110.00	-150.0	(1,500)	(210)	(1,710)
23,060.00	-200.0	(2,000)	(210)	(2,210)
23,010.00	-250.0	(2,500)	(210)	(2,710)

ที่มา : ฝ่ายวิจัย ASPS