

## กลยุทธ์การลงทุนอนุพันธ์

### SET50 Futures:

การเปิด Short S50H20 วานนี้ปิดรับกำไร 13 จุด วันนี้แนะนำเปิด Long S50H20 ที่ไม่เกิน 900 จุด เป้าทำกำไรที่ 915 จุด Cut Loss 4 จุดจากทุน โดยคาด SET50 ดีดตัวกลับตามตลาดหุ้นต่างประเทศ

### SET50 Option:

การเปิด Long S50H20P900 วานนี้สามารถปิดรับกำไร 7 จุด แนะนำให้สลับมาเปิด Long S50H20C875 ที่ 40 จุด (SET50=900) เป้าทำกำไรที่ 55 จุด (SET50=915) Cut Loss 3 จุดจากทุน

### Single Stock Futures:

สถานะ Short ESSOH20 ทุน 6.10 บาท ปัจจุบันมีกำไร 17.3% แนะนำถือต่อ เป้าทำกำไร 5.65 บาท แต่ให้ Stop Profit ที่ 5.94 บาท เพื่อ Lock กำไร 10% คาดผลประกอบการ 1Q63 ยังไม่สดใส

แนะนำให้เปิด Long PTTEPH20 ที่ 110.50 บาท เป้าทำกำไรที่ 113.50 บาท และ Cut Loss 1.50 บาท จากทุน เชื่อว่าราคาหุ้นน่าจะได้ประโยชน์จากราคาน้ำมันที่ติดตัวกลับขึ้นหลังปรับลงไปแรง

### Gold Futures:

หลังถูกขายทำกำไรออกมาอย่างรุนแรง ราคาทองคำก็เริ่มยืนได้ แนะนำให้เปิด Long GFJ20 ที่ 23790 บาท (1590\$) เป้าทำกำไรอยู่ที่ 24090 บาท (1610\$) Cut Loss 100 บาทจากทุน

### สถานะของนักลงทุน

	All Futures Long(Short) Position : Contract			Accumulated Long(Short)		
	Long	Short	Net	2 Days	1 Weeks	1 Months
Institution	191,687	157,124	34,563	96,825	367,962	441,339
Foreign	191,177	168,961	22,216	13,929	135,014	283,028
Retail	343,572	400,351	-56,779	-110,754	-502,976	-724,367

	SET50 Futures Long(Short) Position : Contract			Accumulated Long(Short)		
	Long	Short	Net	2 Days	1 Weeks	1 Months
Institution	63,922	67,572	-3,650	959	-22,497	-30,492
Foreign	132,759	131,040	1,719	-11,291	40,235	77,973
Retail	227,391	225,460	1,931	10,332	-17,738	-47,481

	Single Stock Futures Long(Short) Position : Contract			Accumulated Long(Short)		
	Long	Short	Net	2 Days	1 Weeks	1 Months
Institution	95,377	57,941	37,436	96,362	391,993	480,810
Foreign	14,371	7,533	6,838	20,510	117,526	218,893
Retail	57,733	102,007	-44,274	-116,872	-509,519	-699,703

	Metal Futures Long(Short) Position : Contract			Accumulated Long(Short)		
	Long	Short	Net	2 Days	1 Weeks	1 Months
Institution	28,537	24,796	3,741	409	-1,532	-105
Foreign	44,047	30,388	13,659	4,710	-22,747	-13,842
Retail	49,909	67,309	-17,400	-5,119	24,279	13,947

	Call Option Long(Short) Position : Contract			Accumulated Long(Short)		
	Long	Short	Net	2 Days	1 Weeks	1 Months
Institution	375	431	-56	-344	-1,539	-4,844
Foreign	67	53	14	-216	111	1,801
Retail	5,291	5,249	42	560	1,428	3,343

	Put Option Long(Short) Position : Contract			Accumulated Long(Short)		
	Long	Short	Net	2 Days	1 Weeks	1 Months
Institution	390	316	74	-457	-1,623	643
Foreign	7	2	5	218	382	962
Retail	3,066	3,145	-79	239	1,241	-1,605

ที่มา : ฝ่ายวิจัย ASPS

วันอังคารที่ 3 มีนาคม พ.ศ. 2563

SET50 Index Futures / Option	P. 2
Single Stock Futures	P. 4
Gold Futures	P. 7

เพิ่มช่องทางติดตามคำแนะนำกลยุทธ์การซื้อขายระหว่างวันผ่านช่องทาง Line Asia Plus Group ได้ที่: <http://bit.ly/Asiaplusgroup>

Derivatives Team	เลขทะเบียนนักวิเคราะห์
เกศศักดิ์ นวีระธรรณ	004132
ประสิทธิ์ รัตนกิจมงคล, CISA, CFA	025917
นवलพรรณ น้อยริษฏกุล	019994
เชนชัย พิณพานิชกิจ	064045
จรรยาธรรณ จังจิรานนท์	ผู้ช่วยนักวิเคราะห์

ข้อมูลในเอกสารฉบับนี้ รวบรวมมาจากแหล่งข้อมูลที่น่าเชื่อถือ อย่างไรก็ตาม บริษัทหลักทรัพย์ เอเชีย พลัส จำกัด ไม่สามารถที่จะยืนยันหรือรับรองความถูกต้องของข้อมูลเหล่านี้ได้ ไม่ว่าประการใดๆ บทวิเคราะห์ในเอกสารนี้ จัดทำขึ้นโดยอ้างอิงหลักเกณฑ์ทางวิชาการเกี่ยวกับหลักการวิเคราะห์ และมีได้เป็นการชี้แนะ หรือเสนอแนะให้ซื้อหรือขายหลักทรัพย์ใดๆ การตัดสินใจซื้อหรือขายหลักทรัพย์ใดๆ ของผู้อ่าน ไม่ว่าจะเกิดจากการอ่านบทความในเอกสารนี้หรือไม่ก็ตาม ล้วนเป็นผลจากการใช้วิจารณญาณของผู้อ่าน โดยไม่มีส่วนเกี่ยวข้องกับหรือพันธะผูกพันใดๆ กับ บริษัทหลักทรัพย์ เอเชีย พลัส จำกัด ไม่ว่ากรณีใด

## SET50 Overview

การแพร่ระบาดของ COVID-19 ที่สร้างความกังวลต่อการขยายตัวของเศรษฐกิจโลกตั้งแต่ช่วง ม.ค. 2563 เป็นต้นมา เริ่มสะท้อนผ่านมายังดัชนี PMI ภาคการผลิตเดือน ก.พ. ส่งสัญญาณชะลอตัวทั้งใน จีน, ยุโรป และ สหรัฐฯ แต่อย่างไรก็ตามความคาดหวังเชิงบวกต่อการดำเนินนโยบายการเงินผ่อนคลายเป็นของธนาคารกลางต่างๆ โดยเฉพาะฝั่งสหรัฐฯ ที่ล่าสุดผลสำรวจ Bloomberg บ่งชี้ถึงความน่าจะเป็น 100% ในการปรับลดดอกเบี้ยในการประชุม FED ระหว่างวันที่ 17-18 มี.ค. 2563 มากถึง 0.5% มาที่ 1.25% เพื่อรับมือผลกระทบจาก COVID-19 สถานการณ์ดังกล่าวหนุนสินทรัพย์เสี่ยงทั่วโลกฟื้นตัวแรง นำโดยดัชนี Dow Jones เพิ่มขึ้น 1,294 จุดหรือ 5.09% ราคาน้ำมันดิบ Brent เพิ่มขึ้น 5% ซึ่งน่าจะเป็น Sentiment บวกต่อ SET50 Index ที่ปรับลงในช่วงเดือน ก.พ. 63 ที่ผ่านมากกว่า -11% จนทำให้ระดับ Expected PER มาอยู่ที่ 15.6 เท่าถือเป็นระดับที่ไม่แพง ประกอบกับหากประเมินในแง่ส่วนต่างผลตอบแทนกับ Bond Yield ไทยอายุ 1 ปี (Earning Yield Gap, (EYG)) ที่มากถึงระดับ 5.5% ซึ่งเป็นระดับที่ดึงดูดนักลงทุนระยะยาวเข้ามาหนุนอีกแรงหนึ่ง สถานการณ์ดังกล่าวคาด SET50 Index วันนี้รับวอร์ตามกรอบ 900 -915 จุด

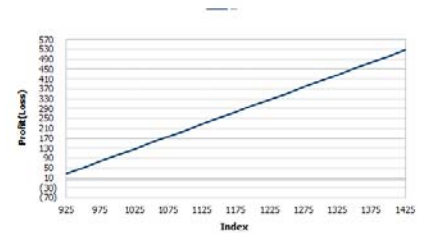
	SET50	S50H20	S50M20
แนวรับ	900	895	890
แนวต้าน	915	915	910

## SET50 Index Futures

**Direction Trading:** การเปิด Short S50H20 วานนี้สามารถปิดรับกำไร 13 จุด วันนี้แนะนำเปิด Long S50H20 ที่ไม่เกิน 900 จุด เป้าทำกำไรที่ 915 จุด Cut Loss 4 จุดจากทุน โดยคาด SET50 ติดตัวกลับตามตลาดหุ้นต่างประเทศ

**Spread Trading:** ยังถือสถานะ Short Spread S50H20M20 ทุน -3.70 จุดต่อไป ปัจจุบันมีกำไร 2.3 จุด แนะนำให้ถือต่อเพื่อคาดหวังทำกำไรจาก Spread คู่เข้าค่าทางทฤษฎีที่ -7.00 จุด

**SET50 Option :** การเปิด Long S50H20P900 วานนี้สามารถปิดรับกำไร 7 จุด แนะนำให้สลับมาเปิด Long S50H20C875 ที่ 400 จุด (SET50=900) เป้าทำกำไรที่ 55 จุด (SET50=915) Cut Loss 3 จุดจากทุน



หมายเหตุ : ตัวคูณดัชนีเท่ากับ 200 บาท ต่อ 1 จุดของดัชนี

	Last	1Yr Hist. Volatility	2Week Hist. Volatility
<b>SET50 Index</b>	897.96	14.4411	42.8783

### Call Option

	Premium	Chg	Break Even	Intrinsic Value	Time Value	All-in-Premium	Theory Price	Volume	Open Interest	Implied Volatility	Delta	Effective Gearing	Time Decay
<b>S50H20C975</b>	3.40	-1.40	> 978.4	0.00	3.40	0.09	4.72	931	2683	24.41	0.11	28.73	0.09
<b>S50H20C950</b>	7.00	-1.60	> 957	0.00	7.00	0.07	8.73	666	2024	25.86	0.21	27.22	0.07
<b>S50H20C925</b>	14.00	-0.70	> 939	0.00	14.00	0.05	15.15	939	1284	26.27	0.34	21.65	0.05
<b>S50H20C900</b>	24.10	1.00	> 924.1	0.00	24.10	0.03	24.65	849	832	26.63	0.48	17.99	0.03
<b>S50H20C875</b>	36.40	-3.10	> 911.4	22.96	13.44	0.01	37.66	43	64	25.74	0.64	15.87	0.01

### Put Option

	Premium	Chg	Break Even	Intrinsic Value	Time Value	All-in-Premium	Theory Price	Volume	Open Interest	Implied Volatility	Delta	Effective Gearing	Time Decay
<b>S50H20P975</b>	83.50	0.00	< 891.5	77.04	6.46	-0.01	85.92	163	3026	25.47	-0.88	-10.24	-0.01
<b>S50H20P950</b>	62.00	-2.20	< 888	52.04	9.96	-0.01	64.95	169	1726	25.26	-0.79	-12.10	-0.01
<b>S50H20P925</b>	45.50	0.00	< 879.5	27.04	18.46	-0.02	46.39	123	825	27.33	-0.65	-13.25	-0.02
<b>S50H20P900</b>	30.20	2.00	< 869.8	2.04	28.16	-0.03	30.90	802	1211	27.18	-0.51	-15.26	-0.03
<b>S50H20P875</b>	19.20	0.10	< 855.8	0.00	19.20	-0.05	18.93	909	1115	28.08	-0.37	-16.83	-0.05

ที่มา : ฝ่ายวิจัย ASPS

## ภาพรวมการซื้อขาย SET50 Index

UNDERLYING	Close	Chg	%Chg	สรุปการซื้อขาย
SET50	897.96	0.12	0.01%	02/03/2020

Symbol	Settle	Chg	%Chg	Vol.	OI	OI Chg
S50H20	894.70	0.4	0.0%	372,443	346,733	-15,510
S50J20	888.20	-1.8	-0.2%	32	94	2
S50K20	899.20	8.2	0.9%	6	4	0
S50M20	888.60	0.3	0.0%	36,233	37,490	278
S50U20	883.00	0.5	0.1%	11,474	11,845	146
S50Z20	882.00	0.2	0.0%	3,884	5,168	0

SET50 Futures Long(Short) : สัปดาห์	สถานะ			สะสม Long(Short)		
	Long	Short	Net	2 วัน	2 สัปดาห์	QTD
สถาบัน	63,922	67,572	-3,650	959	-24,352	-19,272
ต่างชาติ	132,759	131,040	1,719	-11,291	47,135	33,662
รายย่อย	227,391	225,460	1,931	10,332	-22,783	-14,390

ที่มา : ฝ่ายวิจัย ASPS

## คาดการณ์ Spread ณ สิ้นเดือนจาก ASPS Model

	เป้าหมาย Spread ซีรียโกล - ซีรียโกล					
	S50F20	S50G20	S50H20	S50J20	S50K20	S50M20
	ณ 30 ม.ค.63	ณ 27 ก.พ.63	ณ 30 มี.ค.63	ณ 29 เม.ย.63	ณ 28 พ.ค.63	ณ 29 มิ.ย.63
S50F20						
S50G20	-2.15					
S50H20	-6.00	-3.85				
S50J20	-12.72	-10.57	-6.73			
S50K20	-14.12	-11.97	-8.13	-1.39		
S50M20	-12.99	-10.84	-7.00	-0.25	1.11	

\* สมมติฐานอัตราดอกเบี้ยนโยบายระหว่าง เม.ย. - มิ.ย. 63 เท่ากับ 1.25%

ที่มา : ฝ่ายวิจัย ASPS

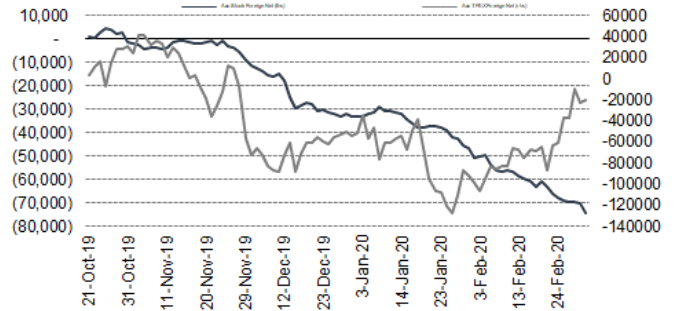
## คำนวณกำไรขาดทุนของ SET50 Futures

นักลงทุนรายย่อย					
(ค่าธรรมเนียม 87.10 บาท/สัญญา/ข้าง)					
ราคาปิด	chg (จุด)	กำไร	ค่าธรรมเนียม+ VAT (บาท)	กำไร	
Futures	เทียบกับ	(ขาดทุน)		(ขาดทุน)สุทธิ	
899.70	5.0	1,000	(186)	814	
898.70	4.0	800	(186)	614	
897.70	3.0	600	(186)	414	
896.70	2.0	400	(186)	214	
895.70	1.0	200	(186)	14	
<b>894.70</b>	<b>0.0</b>	<b>0.0</b>	<b>(186)</b>	<b>(186)</b>	
893.70	-1.0	(200)	(186)	(386)	
892.70	-2.0	(400)	(186)	(586)	
891.70	-3.0	(600)	(186)	(786)	
890.70	-4.0	(800)	(186)	(986)	
889.70	-5.0	(1,000)	(186)	(1,186)	

ที่มา : ฝ่ายวิจัย ASPS

## ความสัมพันธ์สถานะของนักลงทุนต่างประเทศในตราสารทุน

### และ SET50 Futures



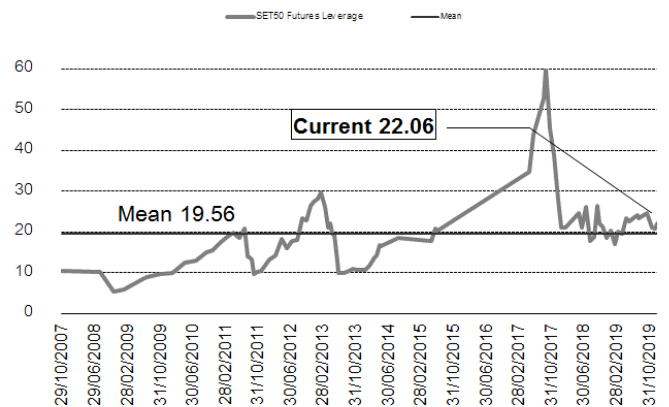
ที่มา : ฝ่ายวิจัย ASPS

## SET50 ที่ระดับค่า PER ต่างๆ

SET 50 Sensitivity							
(เท่า)	ม.ค. 62E	มี.ค. 62E	เม.ย. 62E	พ.ค. 62E	มิ.ย. 62E	ก.ย. 62E	ธ.ค. 62E
PER 15.5	910	907	905	904	902	898	894
PER 16	939	936	934	933	931	927	922
PER 16.5	968	965	964	962	961	956	951
PER 17	998	994	993	991	990	985	980
PER 17.5	1,027	1,024	1,022	1,020	1,019	1,014	1,009
PER 18	1,056	1,053	1,051	1,050	1,048	1,043	1,038
PER 18.5	1,086	1,082	1,080	1,079	1,077	1,072	1,067
PER 19	1,115	1,111	1,110	1,108	1,106	1,101	1,095

ที่มา : ฝ่ายวิจัย ASPS

## ระดับ Leverage ของ SET50 Futures



ที่มา : Thailand Clearing House, ฝ่ายวิจัย ASPS

## Single Stock Futures

### Long PTTEPH20

เชื่อว่าราคาหุ้นน่าจะได้ประโยชน์จากราคาน้ำมันที่ติดตัวกลับขึ้นหลังปรับลงไปแรง ทำให้ Upside เปิดกว้างจากมูลค่าพื้นฐานถึง 58.87% โดยภาพระยะยาวด้านพื้นฐานยังคงแข็งแกร่งตามปริมาณขายที่จะเพิ่มขึ้นจากโครงการใหม่เป็นตัวขับเคลื่อนกำไร ต่อประมาณการปี 63

ส่วนภาพทางเทคนิค จากการที่มีแรงซื้อกลับบริเวณแนวรับสำคัญที่ 102 บาท ทำให้แท่งเทียนปิดเป็นเงาล่างยาว สะท้อนภาพแรงซื้อยังคงมีต่อเนื่อง Downside เริ่มจำกัด โดยปัจจุบันอยู่ในลักษณะการแกว่งตัวแคบๆ คล้ายลักษณะการเลือกทาง ทั้งนี้ประเมินว่า หากยืนเหนือ 110.50 บาทได้ จะดูดียิ่งขึ้น

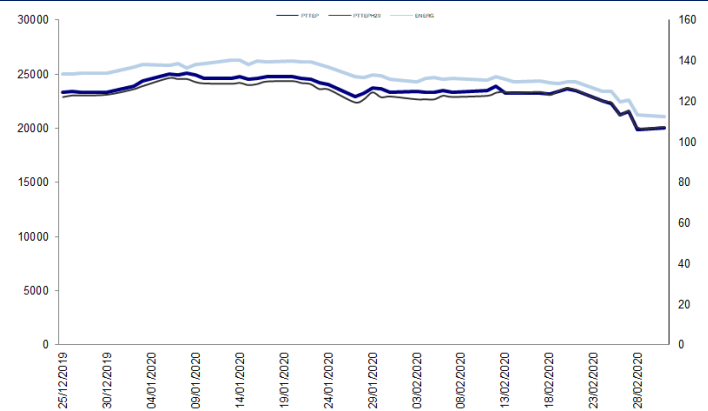
### กลยุทธ์การลงทุน

แนะนำให้เปิด Long PTTEPH20 ที่ 110.50 บาท เป้าทำกำไรที่ 113.50 บาท และ Cut Loss 1.50 บาท จากทุน

Future								Underlying			
Future	Settle Price	Basis	ASP Theory Price	Vol	OI	OI Change	Leverage	Upside	PER 62F	PBV 62F	EPS GROWTH 62F
PTTEPH20	107.42	0.42	103.61	802	808	-23	10.96	58.87%	8.85	0.89	1.95%

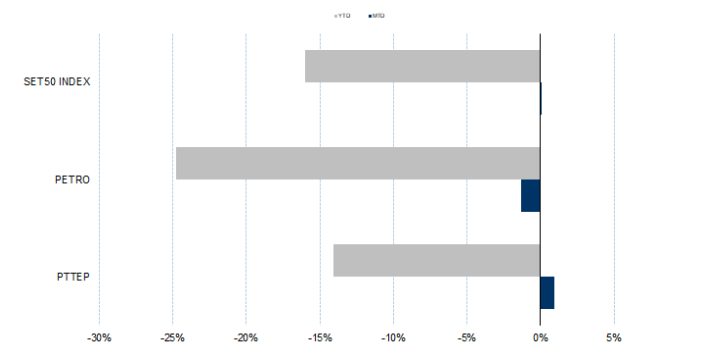
ที่มา : ฝ่ายวิจัย ASPS

### Historical Price



ที่มา : ฝ่ายวิจัย ASPS

### Historical Return



ที่มา : ฝ่ายวิจัย ASPS

### คำนวณกำไรขาดทุนของ Stock Futures

ราคาปิด future	chg (จุด) เทียบกับราคา	บาทลงทุนรายย่อย		
		กำไร (บาท)	ค่าธรรมเนียม +VAT (บาท)	กำไรสุทธิ (บาท)
107.92	0.5	500	15.80	484
107.82	0.4	400	15.80	384
107.72	0.3	300	15.80	284
107.62	0.2	200	15.80	184
107.52	0.1	100	15.80	84
<b>107.42</b>	0.0	-	15.80	(16)
107.32	-0.1	(100)	15.80	(116)
107.22	-0.2	(200)	15.80	(216)
107.12	-0.3	(300)	15.80	(316)
107.02	-0.4	(400)	15.80	(416)
106.92	-0.5	(500)	15.80	(516)

ที่มา : ฝ่ายวิจัย ASPS

### Technical Chart



ที่มา : ฝ่ายวิจัย ASPS

## Single Stock Futures

### Short ESSOH20

ความกังวลต่อ COVID-19 ที่กระจายในหลายประเทศ กดดันต่อภาพรวมการเติบโตของเศรษฐกิจ ซึ่งกดดันสินทรัพย์เสี่ยงทั่วโลกปรับลงแรง โดยเฉพาะราคาน้ำมันดิบที่ลดลงกว่า 2% ซึ่งคาดว่าจะเป็ลบต่อหุ้นในกลุ่มโรงกลั่นที่มีความเสี่ยงต่อกรขาดทุนสต็อกน้ำมันเกิดขึ้น อีกทั้งค่าการกลั่นใน 1Q63 ที่ยังอยู่ในระดับต่ำคาดว่าจะเป็ลบต่อราคาหุ้น ESSO

ส่วนทางเทคนิค ราคาแกว่งในกรอบ Downtrend Channel สะท้อนภาพใหญ่ ยังคงมีความเสี่ยงทางลงอยู่ และราคาทำจังหวะ Lower High อย่างต่อเนื่อง ประกอบกับใกล้หลุดแนวรับสำคัญบริเวณ 6.15 บาท หากเกิดขึ้นเป็ลสัญญาณเสี่ยง มีโอกาสลงต่อ

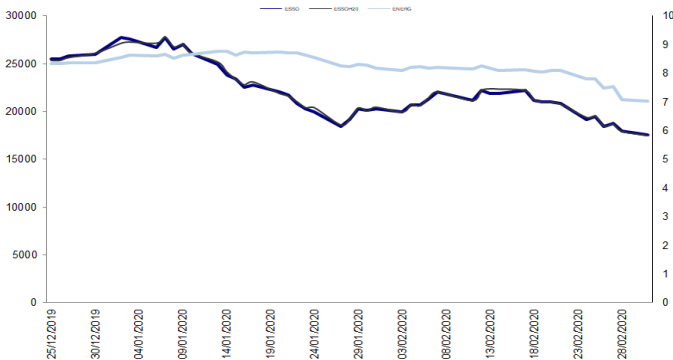
### กลยุทธ์การลงทุน

สถานะ Short ESSOH20 ทุน 6.10 บาท ปัจจุบันมีกำไร 17.3% แนะนำถือต่อ เป้าทำกำไร 5.65 บาท แต่ให้ Stop Profit ที่ 5.94 บาท เพื่อ Lock กำไร 10%

Future								Underlying			
Future	Settle Price	Basis	ASP Theory Price	Vol	OI	OI Change	Leverage	Upside	PER 62F	PBV 62F	EPS GROWTH 62F
ESSO20	5.83	-0.02	5.86	307	1348	-296	3.75				

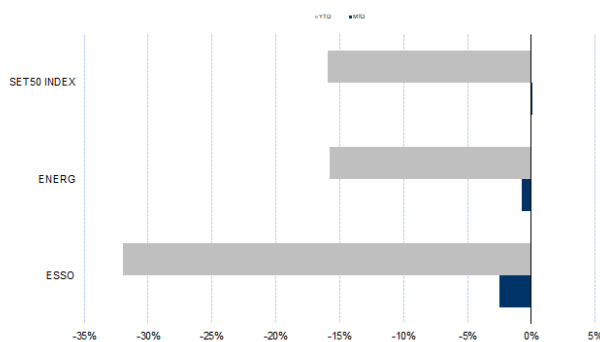
ที่มา : ฝ่ายวิจัย ASPS

### Historical Price



ที่มา : ฝ่ายวิจัย ASPS

### Historical Return



ที่มา : ฝ่ายวิจัย ASPS

### คำนวณกำไรขาดทุนของ Stock Futures

น้ลกองทุนรายย่อย					
ราคาปิด future	chg (จุด) เทียบกับราคาปิด	กำไร (บาท)	ค่าธรรมเนียม +VAT (บาท)	กำไรสุทธิ (บาท)	กำไรสุทธิ (บาท)
6.83	-1.00	(1,000)	2.20	(1,002)	
6.63	-0.80	(800)	2.20	(802)	
6.43	-0.60	(600)	2.20	(602)	
6.23	-0.40	(400)	2.20	(402)	
6.03	-0.20	(200)	2.20	(202)	
<b>5.83</b>	0.00	-	2.20	(2)	
5.63	0.20	200	2.20	198	
5.43	0.40	400	2.20	398	
5.23	0.60	600	2.20	598	
5.03	0.80	800	2.20	798	
4.83	1.00	1,000	2.20	998	

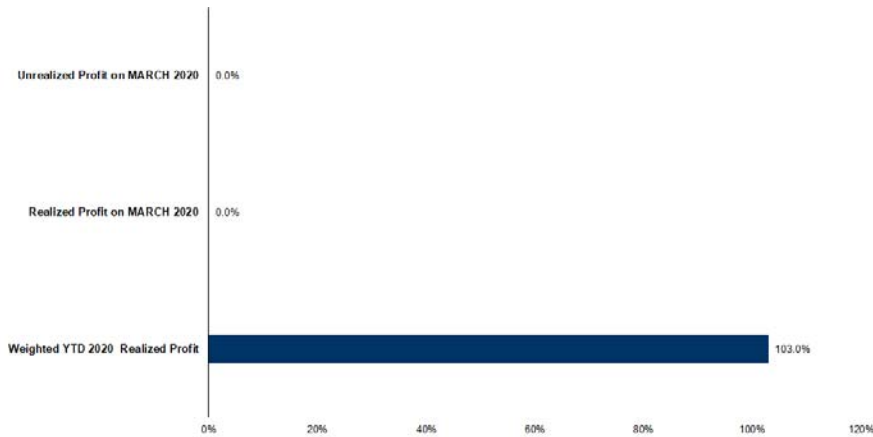
ที่มา : ฝ่ายวิจัย ASPS

### Technical Chart



ที่มา : ฝ่ายวิจัย ASPS

## Tracking Performance



หมายเหตุ: การคำนวณผลตอบแทนรวมตามวิธีราคาปิดในวันสุดท้ายของงวดเทียบกับราคาปิดของงวดก่อนหน้าตามข้อมูล ณ สิ้นงวดตามข้อมูล ณ สิ้นงวดก่อนหน้าวิธีคิดตามเกณฑ์การคำนวณกำไรสุทธิ

ที่มา : ฝ่ายวิจัย ASPS

## Top 20 Most Active Volume

### Top 20 Most Active Volume

No.	Future	Settle Price	Basis	ASP Theory Price	Vol	OI	OI Change	Leverage	Resistance	Support
1	IRPCH20	2.23	0.03	2.20	8874	45726	-8118	4.82	2.68	2.15
2	JASH20	4.78	0.02	4.76	5204	100369	20	7.37	5.26	4.72
3	TRUEH20	3.23	-0.05	3.28	5185	25252	1668	6.64	3.68	3.20
4	CBGH20	69.00	-0.50	69.56	4546	13855	-127	7.20	82.99	67.78
5	BEAUTYH20	1.94	0.00	1.94	3987	3180	-679	2.69	2.38	1.83
6	BTSH20	10.56	-0.24	10.66	3893	30487	-802	12.92	12.50	10.50
7	VGIH20	6.56	-0.04	6.61	3023	2117	-2002	6.20	8.19	6.56
8	STECH20	15.00	0.00	15.01	2653	6165	678	5.00	15.65	14.43
9	EAH20	38.71	0.21	38.54	2449	1040	-605	8.11	45.62	37.95
10	BLANDH20	0.98	0.01	0.97	2299	34943	1077	8.51	1.18	0.97
11	AOTH20	61.65	0.40	61.31	2121	3028	-164	11.43	67.71	59.58
12	PLANBH20	4.91	-0.09	5.00	2023	9201	-2000	3.65	5.97	4.73
13	MINTH20	28.99	0.49	28.53	1968	729	-997	6.82	31.53	27.32
14	GULFH20	162.75	-0.25	163.15	1731	2123	-742	7.37	183.59	155.00
15	CPALLH20	67.00	0.50	66.56	1561	2000	-92	12.15	69.98	66.02
16	CHGH20	2.51	0.03	2.48	1531	3179	1507	8.16	2.61	2.47
17	SAMARTH20	6.49	0.19	6.31	1508	2377	-993	6.63	7.63	5.93
18	PTGH20	13.55	-0.65	14.21	1401	2441	-312	4.98	14.70	13.20
19	CKPH20	3.64	0.06	3.58	1338	3500	-1145	6.73	4.07	3.56
20	ADVANCH20	197.50	0.00	194.61	1310	929	-111	11.03	203.05	192.65

ที่มา : ฝ่ายวิจัย ASPS



## Gold Futures

ราคาทองคำตลาดสหรัฐเมื่อคืน ระหว่างการซื้อขายปรับขึ้นไปแตะจุดสูงสุดของวันที่ 1,610.9 เหรียญฯ ก่อนลดช่วงบวกรมาปิดที่ 1,591.3 เหรียญฯ เป็นการปรับเพิ่มขึ้น 8.9 เหรียญฯ จากวันก่อนหน้า จากแรงเข้าซื้อทองคำ หลังราคาร่วงลงแรงกว่า 50 เหรียญฯ เมื่อวันศุกร์ที่ผ่านมา อย่างไรก็ตามการตีตัวแรงของตลาดหุ้นดาวโจนส์สหรัฐ โดยเมื่อคืนปิดบวกรไป 1,293.96 จุด หรือ 5.09% ทำสถิติพุ่งขึ้นในวันเดียวที่แข็งแกร่งที่สุดในรอบเกือบ 11 ปี โดยได้แรงหนุนจากกระแสคาดการณ์ว่าธนาคารกลางทั่วโลก ซึ่งรวมถึงธนาคารกลางสหรัฐ (เฟด) จะร่วมมือกับองค์กรต่าง ๆ เช่น IMF และ ธนาคารโลก ในการออกมาตรการเพื่อลดผลกระทบของไวรัสโควิด-19 ก่อให้เกิดการคาดการณ์เฟดจะปรับลดอัตราดอกเบี้ยในการประชุมเดือนนี้ (17-18 มี.ค. นี้) โดยประเด็นดังกล่าว ส่งผลให้เกิดการไหลของเม็ดเงินลงทุนเข้าสินทรัพย์เสี่ยง และลดความต้องการถือครองทองคำบางส่วน จึงทำให้การปรับขึ้นของราคาทองคำถูกจำกัดลง สำหรับสัปดาห์นี้ นอกจากนี้ต้องติดตามการแพร่ระบาดของโควิด-19 อย่างต่อเนื่อง ยังมีประเด็นที่น่าสนใจ โดยเฉพาะการเปิดเผยข้อมูลเศรษฐกิจสหรัฐในสวนข้อมูลการจ้างนอกเอกชน และนอกภาคเกษตร คาดมีผลต่อค่าเงินดอลลาร์และราคาทองคำในระยะต่อไป

### กลยุทธ์การลงทุน

ราคาทองคำ GFJ20 เมื่อคืน ปรับลดลง 20 บาท ปิดอยู่ที่ 23,850 บาท เทียบเท่า 1,593.8 เหรียญฯ ใกล้เคียงกับราคาทองคำตลาด Spot ล่าสุดที่เคลื่อนไหวบริเวณ 1,593 เหรียญฯ คาดราคาทองคำ GFJ20 วันนี้จะอยู่ในกรอบ 23,750-24,000 บาท ฝ่ายวิจัยประเมินความกังวลเกี่ยวกับโควิด-19 ที่แพร่ระบาดในวงกว้างต่อเนื่อง จะยังหนุนให้ทองคำมีความน่าสนใจ และสร้างโอกาสให้ราคาตีตัวขึ้น จึงแนะนำให้นักลงทุนรอเปิดสถานะ Long GFJ20 บริเวณ 1,590 เหรียญฯ หรือ 23,790 บาท โดยมีเป้าหมายทำกำไรที่ 1,610 เหรียญฯ หรือ 24,090 บาท และกำหนดจุด Cut Loss ไว้ 100 บาท เพื่อป้องกันความเสี่ยง หากราคาทองคำเคลื่อนไหวผิดจากคาด

## เทคนิก Gold Spot



ที่มา : ฝ่ายวิจัย ASPS

**GOLD Technical:** ราคาทองคำถอยลงแรงหลัง จากหลุดเส้น EMA 10 วันลงมา โดยปัจจุบันอยู่ในลักษณะการแกว่งหาฐานใหม่ โดยมีแนวรับแรกที่เส้น EMA 30 วันบริเวณ \$1620 คอยทำหน้าที่เป็นแนวรับ โดย หากพิจารณาจาก MACD ยังยืนยันเหนือแกนศูนย์ สะท้อนภาพใหญ่ยังคงเป็นขาขึ้นอยู่

## Gold Futures

FUTURES	Last	Chg	%Chg	Vol.	OI	OI Chg
GFJ20	23,850	-270	-1.12	897	760	43
GFJM20	23,910	-240	-0.99	344	391	59
GFJQ20	23,980	-140	-0.58	285	188	133

## Mini Gold Futures

FUTURES	Last	Chg	%Chg	Vol.	OI	OI Chg
GF10J20	23,930	-190	-0.79	15,810	14,324	-1294
GF10M20	23,990	-220	-0.83	7,275	8,396	-474
GF10Q20	24,080	-190	-0.78	3,229	2,139	923

หมายเหตุ : ราคาปิดของ Gold Futures (Night Session)

Settle ณ เวลา 22.00 น. และปริมาณการซื้อขายเกิดขึ้นใน

ช่วงเวลา 19.30-22.30 น.

ที่มา : ฝ่ายวิจัย ASPS

## ASPS Gold Valuation Matrix (เหรียญฯ/ทรอยออนซ์)

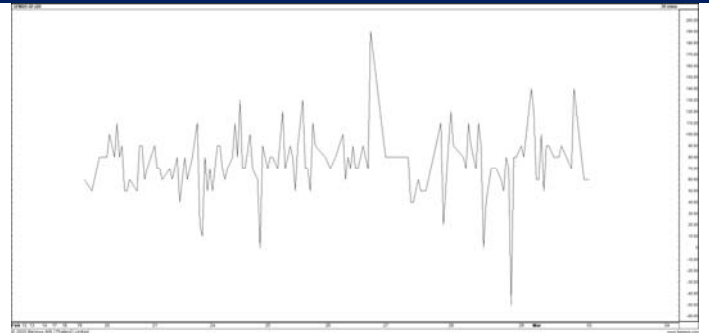
	←			Dollar Index			→					
	93	94	95	96	97	98	99	100	101	102	103	
Nymex (USD/Barrel)	40	1,617.66	1,589.21	1,560.76	1,532.31	1,503.86	1,475.41	1,446.96	1,418.52	1,390.07	1,361.62	1,333.17
	43	1,616.71	1,588.26	1,559.81	1,531.36	1,502.91	1,474.47	1,446.02	1,417.57	1,389.12	1,360.67	1,332.22
	46	1,615.76	1,587.31	1,558.86	1,530.42	1,501.97	1,473.52	1,445.07	1,416.62	1,388.17	1,359.72	1,331.28
	49	1,614.82	1,586.37	1,557.92	1,529.47	1,501.02	1,472.57	1,444.12	1,415.67	1,387.23	1,358.78	1,330.33
	52	1,613.87	1,585.42	1,556.97	1,528.52	1,500.07	1,471.62	1,443.18	1,414.73	1,386.28	1,357.83	1,329.38
	55	1,612.92	1,584.47	1,556.02	1,527.57	1,499.13	1,470.68	1,442.23	1,413.78	1,385.33	1,356.88	1,328.43
	58	1,611.97	1,583.53	1,555.08	1,526.63	1,498.18	1,469.73	1,441.28	1,412.83	1,384.38	1,355.94	1,327.49
	61	1,611.03	1,582.58	1,554.13	1,525.68	1,497.23	1,468.78	1,440.33	1,411.89	1,383.44	1,354.99	1,326.54
	64	1,610.08	1,581.63	1,553.18	1,524.73	1,496.28	1,467.84	1,439.39	1,410.94	1,382.49	1,354.04	1,325.59
	67	1,609.13	1,580.68	1,552.24	1,523.79	1,495.34	1,466.89	1,438.44	1,409.99	1,381.54	1,353.09	1,324.65
	70	1,608.19	1,579.74	1,551.29	1,522.84	1,494.39	1,465.94	1,437.49	1,409.04	1,380.60	1,352.15	1,323.70
	73	1,607.24	1,578.79	1,550.34	1,521.89	1,493.44	1,464.99	1,436.55	1,408.10	1,379.65	1,351.20	1,322.75

### การแปลงราคาทองคำให้เป็นบาท

GOLD Londin AM ( USD/Ounce )	FX ( บาท/ USD )				
	30.50	30.75	31.00	31.25	31.50
1,520	22,036	22,217	22,397	22,578	22,759
1,540	22,326	22,509	22,692	22,875	23,058
1,560	22,616	22,802	22,987	23,172	23,358
1,580	22,906	23,094	23,282	23,469	23,657
1,600	23,196	23,386	23,576	23,766	23,957
1,620	23,486	23,678	23,871	24,064	24,256
1,640	23,776	23,971	24,166	24,361	24,555
1,660	24,066	24,263	24,460	24,658	24,855
1,680	24,356	24,555	24,755	24,955	25,154

ที่มา : ฝ่ายวิจัย ASPS

### Spread ระหว่าง GFM20 – GFJ20



ที่มา : ฝ่ายวิจัย ASPS

### คำนวณกำไรขาดทุนของ Gold Futures

นักลงทุนรายย่อย				
(ค่าธรรมเนียม 490.10 บาท/สัญญา/ข้าง)				
ราคาปิด future	เปลี่ยนแปลง	กำไร (ขาดทุน)	ค่าธรรมเนียม+ VAT (บาท)	กำไร (ขาดทุน)สุทธิ
24,100.00	250.0	12,500	(1,049)	11,451
24,050.00	200.0	10,000	(1,049)	8,951
24,000.00	150.0	7,500	(1,049)	6,451
23,950.00	100.0	5,000	(1,049)	3,951
23,900.00	50.0	2,500	(1,049)	1,451
<b>23,850.00</b>	<b>0.0</b>	<b>-</b>	<b>(1,049)</b>	<b>(1,049)</b>
23,800.00	-50.0	(2,500)	(1,049)	(3,549)
23,750.00	-100.0	(5,000)	(1,049)	(6,049)
23,700.00	-150.0	(7,500)	(1,049)	(8,549)
23,650.00	-200.0	(10,000)	(1,049)	(11,049)
23,600.00	-250.0	(12,500)	(1,049)	(13,549)

ที่มา : ฝ่ายวิจัย ASPS

### คำนวณกำไรขาดทุนของ Mini Gold Futures

นักลงทุนรายย่อย				
(ค่าธรรมเนียม 98.10 บาท/สัญญา/ข้าง)				
ราคาปิด future	เปลี่ยนแปลง	กำไร (ขาดทุน)	ค่าธรรมเนียม+ VAT (บาท)	กำไร (ขาดทุน)สุทธิ
24,180.00	250.0	2,500	(210)	2,290
24,130.00	200.0	2,000	(210)	1,790
24,080.00	150.0	1,500	(210)	1,290
24,030.00	100.0	1,000	(210)	790
23,980.00	50.0	500	(210)	290
<b>23,930.00</b>	<b>0.0</b>	<b>-</b>	<b>(210)</b>	<b>(210)</b>
23,880.00	-50.0	(500)	(210)	(710)
23,830.00	-100.0	(1,000)	(210)	(1,210)
23,780.00	-150.0	(1,500)	(210)	(1,710)
23,730.00	-200.0	(2,000)	(210)	(2,210)
23,680.00	-250.0	(2,500)	(210)	(2,710)

ที่มา : ฝ่ายวิจัย ASPS